

# طراحی ویلای خانه دل

خرداد ۱۴۰۳



# طرح توجیهی

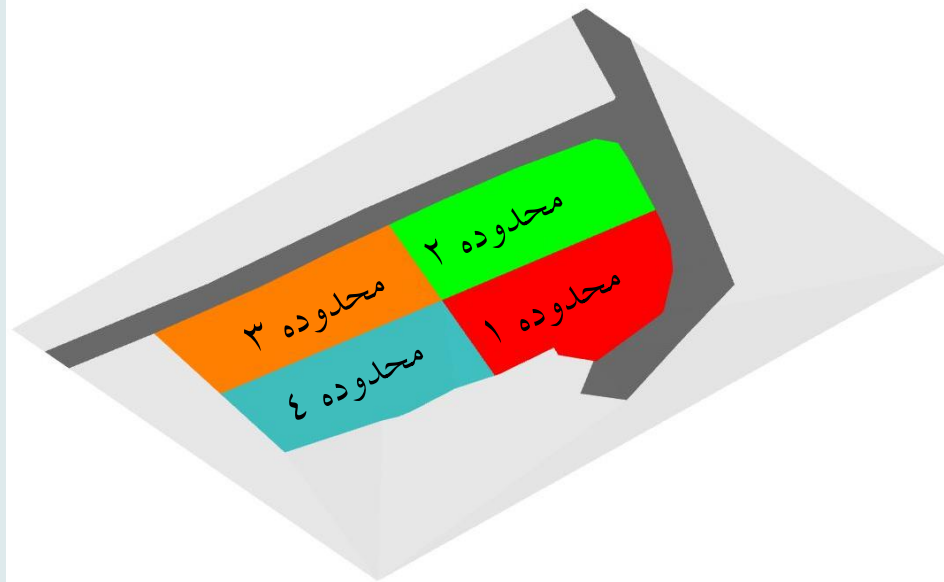
طرح توجیهی خانه دل، در سه بخش ارائه می شود:

- توده گذاری
- فرم بنا
- ستون گذاری



## توده گذاری

باتوجه به خواست کارفرما مبنی بر توده گذاری دو ویلا بدون ایجاد مزاحمت در دید و با توجه به هندسه و مساحت زمین، امکان قرار دادن ویلاها در مرکز منتفی است. بنابراین چهار حالت جانمایی دو ویلا در زمین وجود دارد که در شکل شماره یک نمایش داده شده است. ویژگی هر بخش درجداول شماره ۱ و ۲ بررسی گردیده است.



شکل شماره ۱

جدول شماره ۱

دید و منظر (جنوبی)		
محدوده ۲	محدوده ۱	
مناسب نیست	مناسب است	محدوده ۳
مناسب است	مناسب نیست	محدوده ۴

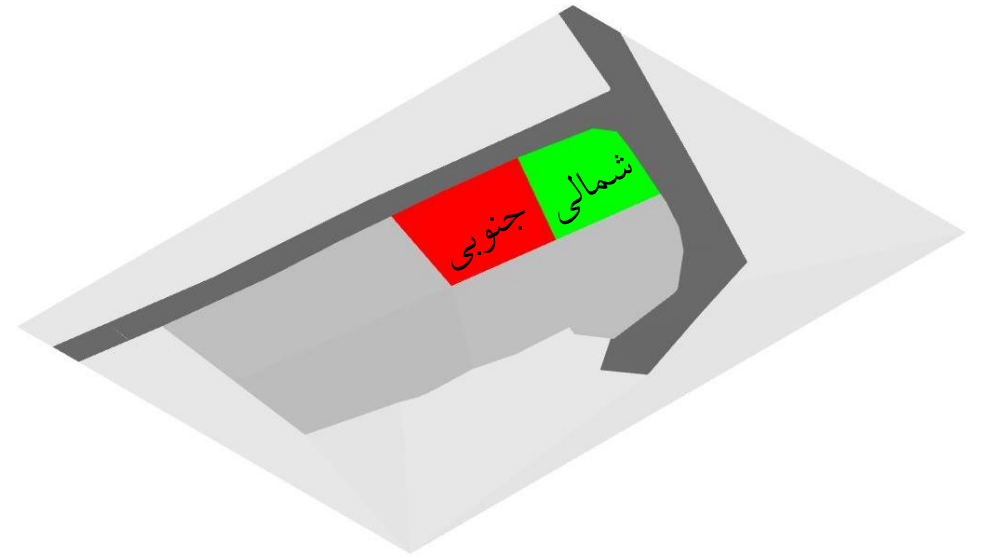
جدول شماره ۲

هندسه زمین		
محدوده ۲	محدوده ۱	
مناسب است	مناسب نیست	محدوده ۳
مناسب است	مناسب نیست	محدوده ۴

- همانطور که در جداول شماره ۱ و ۲ مشاهده می شود مناسب ترین محدوده از جهت دید و هندسه زمین برای توده گذاری، محدوده دو و چهار می باشد.



- باتوجه به خواست کارفرما برای طراحی ویلا در بخش شمالی زمین، به بررسی جانمایی بنا در این بخش می پردازیم.
- همانطور که در شکل شماره ۲ نشان داده شده است این محدوده به دو بخش شمالی و جنوبی تقسیم می شود. در این محدوده بهترین مکان از لحاظ دید جنوب و محوطه سازی مناسب، ضلع شمالی می باشد.



شکل شماره ۲



## فرم بنا

### • اقلیم:

باتوجه به اقلیم منطقه که معتدل و مرطوب است کشیدگی بنا شرقی- غربی در نظر گرفته شده و بنا با فاصله از دیوارهای بیرونی قرار گرفته است.

همچنین دیوار محوطه تا حدودی از کج باران در بخش غربی جلوگیری می کند.

## ورودی و بازشو:

دسترسی، خوانایی و دعوت کنندگی در ورودی ساختمان بسیار حائز اهمیت است که در این پروژه ضلع جنوبی این شاخص ها را داراست. با در نظر گرفتن ترجیح کارفرما بر عدم وجود بازشو در ضلع جنوبی، با ایجاد تو رفتگی در ضلع جنوبی شاخص های بیان شده تامین گردید.

این تو رفتگی با ایجاد فضای مکث علاوه بر این که ارتباط دهنده محوطه با ساختمان است، فضایی برای نشستن و استفاده از امکانات تراس روباز ایجاد می کند. این نکته نیز قابل ذکر است که تورفتگی ایجاد شده تا حدی باعث جلوگیری از کج باران برای فضای نشستن و تراس نیز می شود.

- طراحی بازشوها و نما به سبک مدرن صورت گرفت که دسته -

بندی هر ضلع به شرح زیر است:

- ضلع جنوبی: طبق خواسته کارفرما (کرتین وال)

- ضلع شمالی: تامین نور مورد نیاز و خوانایی با سایر بخش ها

- ضلع شرقی: بازشو کم، قرارگیری ورودی اصلی، ورودی تراس در

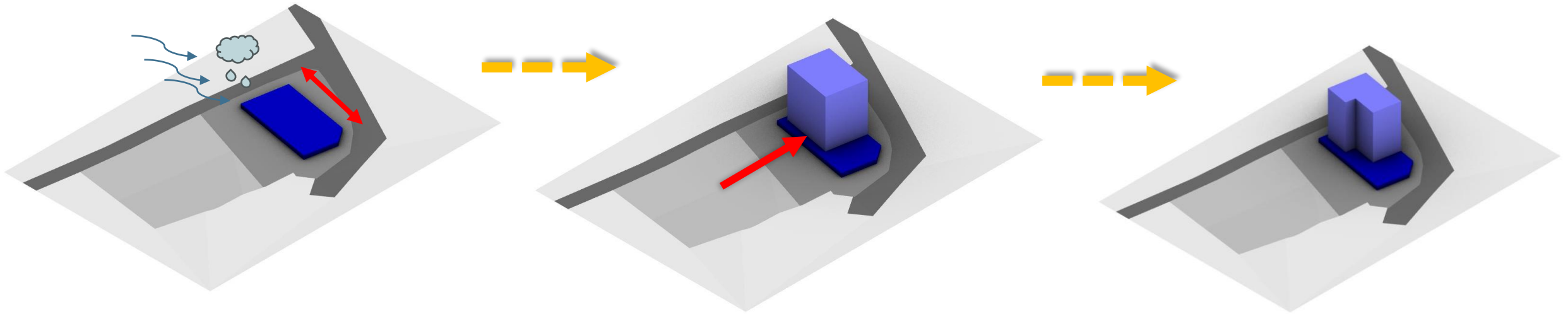
همکف و طبقه دوم

- ضلع غربی: کمترین میزان بازشو (کج باران) و قرارگیری درب

موتورخانه (دسترسی از محوطه به موتورخانه دور از دید)



• فرم بنا



## ستون گذاری

باتوجه به نوع طراحی صورت گرفته از ستون گذاری نامنظم استفاده شده است. دلیل استفاده از این نوع ستون گذاری، ایجاد فضای مفید با کمترین میزان ستون است. برای ایجاد این ویژگی باتوجه به این که طرح دارای دهانه های بزرگی است از سیستم ستون گذاری دال دوطرفه یا دال مجوف استفاده می شود.

# پلان ها



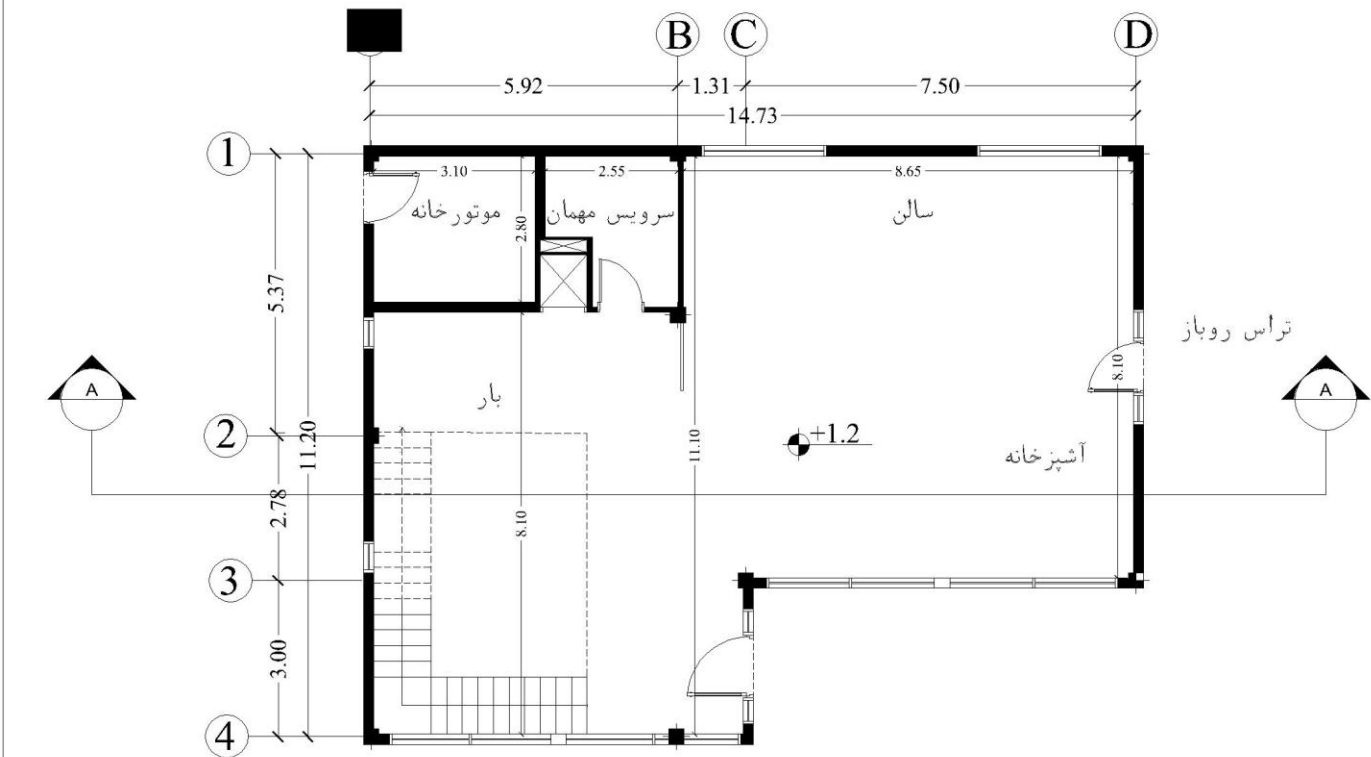








# پلان اندازه گذاری (همکف)



شماره نقشه: ۰۰۱۰۰۰۰۰۰۰۰

تاریخ: ۱۳۹۰/۰۱/۰۱

شماره: ۰۰۱۰۰۰۰۰۰۰۰۰۰

پروژه: طراحی ویلا خانه دل

گروه: طوب، تو طرب

معماری: ۰۰۰۰۰۰۰۰۰۰۰۰۰

موضوع: پلان اندازه گذاری

ردیف	نوع	شرح
NO	TYPE	DESCRIPTION
۱	Δ	...
۲	Δ	...
۳	Δ	...
۴	Δ	...

ردیف	نوع	شرح	مقدار
NO	TYPE	DESCRIPTION	QUANTITY
۱	□	...	...
۲	□	...	...
۳	□	...	...
۴	□	...	...

مقیاس: ۱:۱۰۰

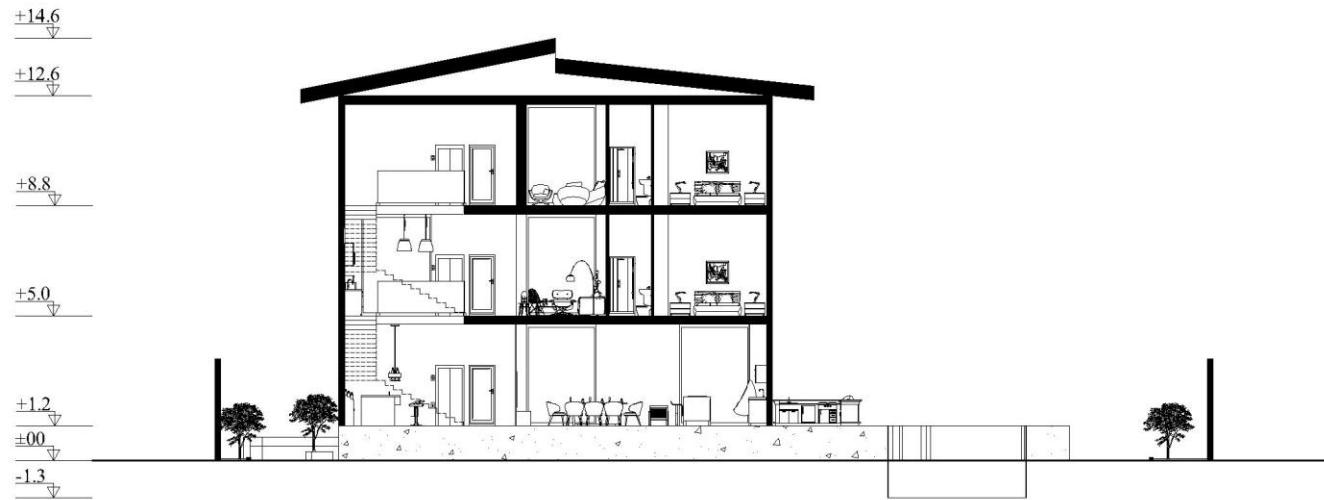
نوع نقشه: طبقه همکف

شماره نقشه: ۰۰۱۰۰۰۰۰۰۰۰۰۰

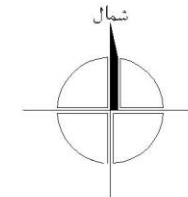




# مقطع طولی



رسمی نقشه



شماره نقشه

PROJ. NO.

طراحی ویلا خانه دل

گرافیک

طوبه تو طوبه

مشاور

مشروع

مقطع طولی

تاریخ	شرح	معماری
DATE	DESCRIPTION	ARCHITECT
△		
△		
△		
△		
△		

معماری	معماری	معماری	معماری
ARCHITECT	ARCHITECT	ARCHITECT	ARCHITECT
□	□	□	□

معماری	معماری	معماری	معماری
ARCHITECT	ARCHITECT	ARCHITECT	ARCHITECT
A4	Metric		1:100

معماری	معماری	معماری	معماری
ARCHITECT	ARCHITECT	ARCHITECT	ARCHITECT

عنوان نقشه

مقطع طولی

معماری

نماها





نماهای جنوبی



نماهای شمالی





نماهای شرقی



نماهای غربی

# محوطه





















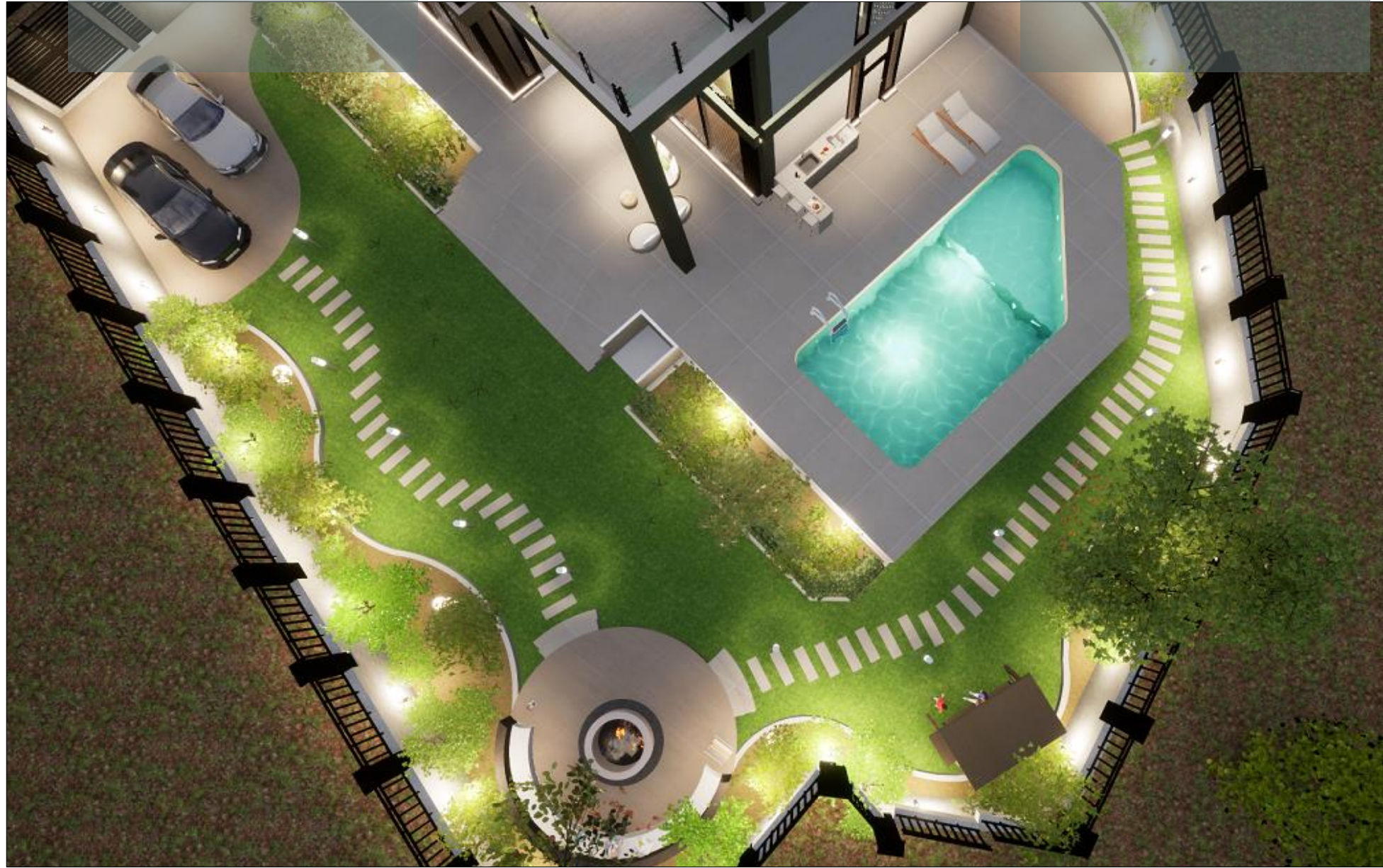








# نورپردازی



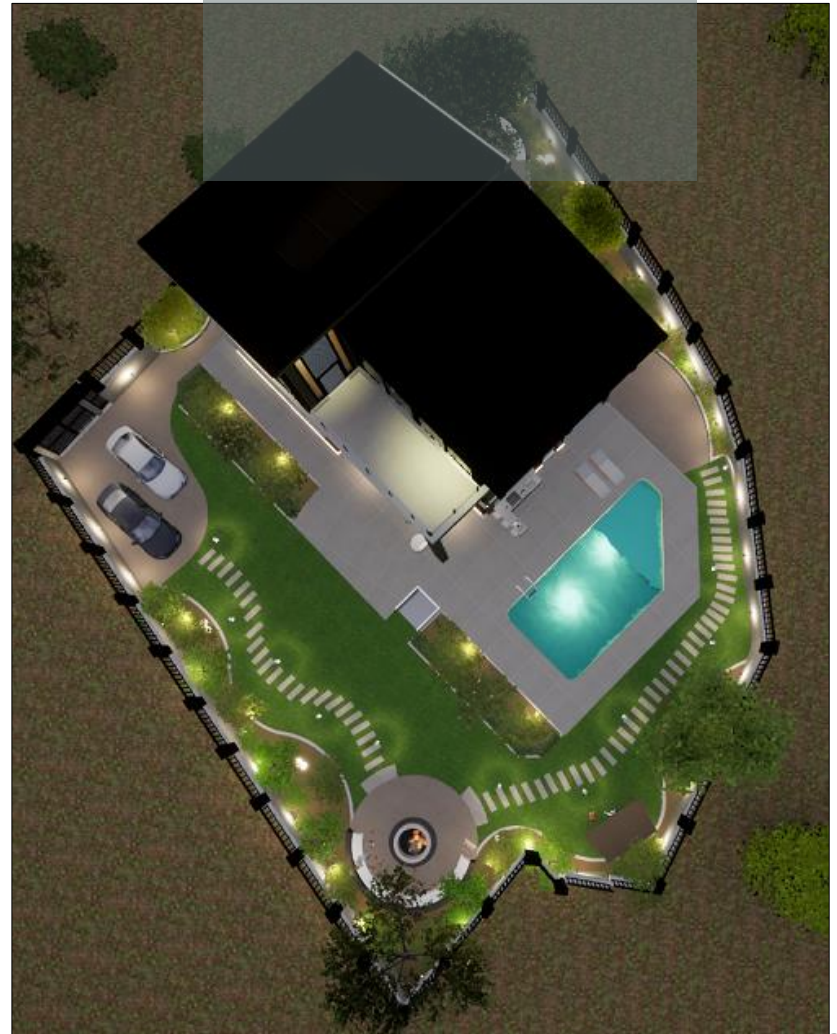


















داخلي

















