

استودیو معماری پادیاو

طراحی پروژه ویلایی خانه دل

شناخت اقلیم

در مرحله اول با توجه به قرار گیری سایت در اقلیم معتدل و مرطوب شمال در نظر گرفتن نکاتی در مورد این اقلیم مورد توجه قرار گرفت. بیشترین نکته مورد نظر در این اقلیم با توجه به رطوبت بالا کوران هوا و تهویه می باشد. بنابراین پیچیدگی پلان در این اقلیم جایز نیست و باید سادگی در طراحی پلان در نظر گرفته شود. پرکاربردترین مورد طراحی در این اقلیم ایوان است که ما در دو جهت ایوان را در نظر گرفتیم.

تهویه طرح

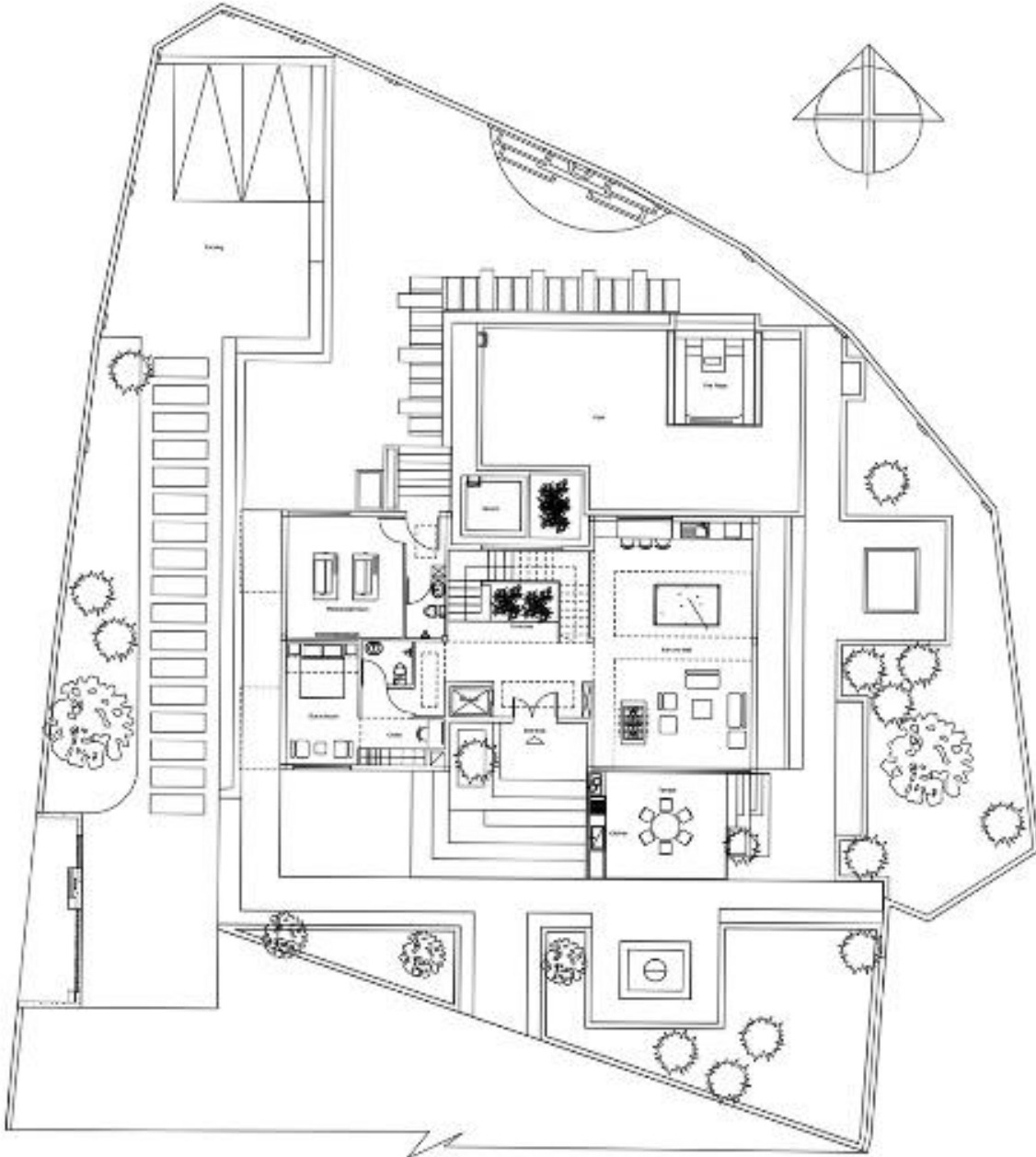
با توجه به نام گذاری پروژه به نام دل ما در طراحی سقف شیبدار دو المان مشکی رنگ که سقف را تشکیل داده به شکل دو نیمه قلب هستند که برداشت شده از نام پروژه است. در طراحی پروژه با توجه به نیازهای کارفرما ورودی از سمت جنوب در نظر گرفته شد و کشیدگی مجسم به صورتی غربی شرقی ایجاد شد تا همه فضاها بیشترین دید به سمت دریا و جنگل داشته باشند. با توجه به فاص بودن طرح مواردی مانند لاندری، کلوزت، آشپزخانه کثیف و استخر و جکوزی که در برنامه فیزیکی نبود در طراحی پیشنهاد شده است. مجسم به سه بخش عمومی در سمت راست پلان، ارتباطی و عمومی در مرکز پلان و خصوصی در سمت راست پلان تقسیم بندی شده است. سادگی و فوایدی پلان مورد تاکید طراحی بود.



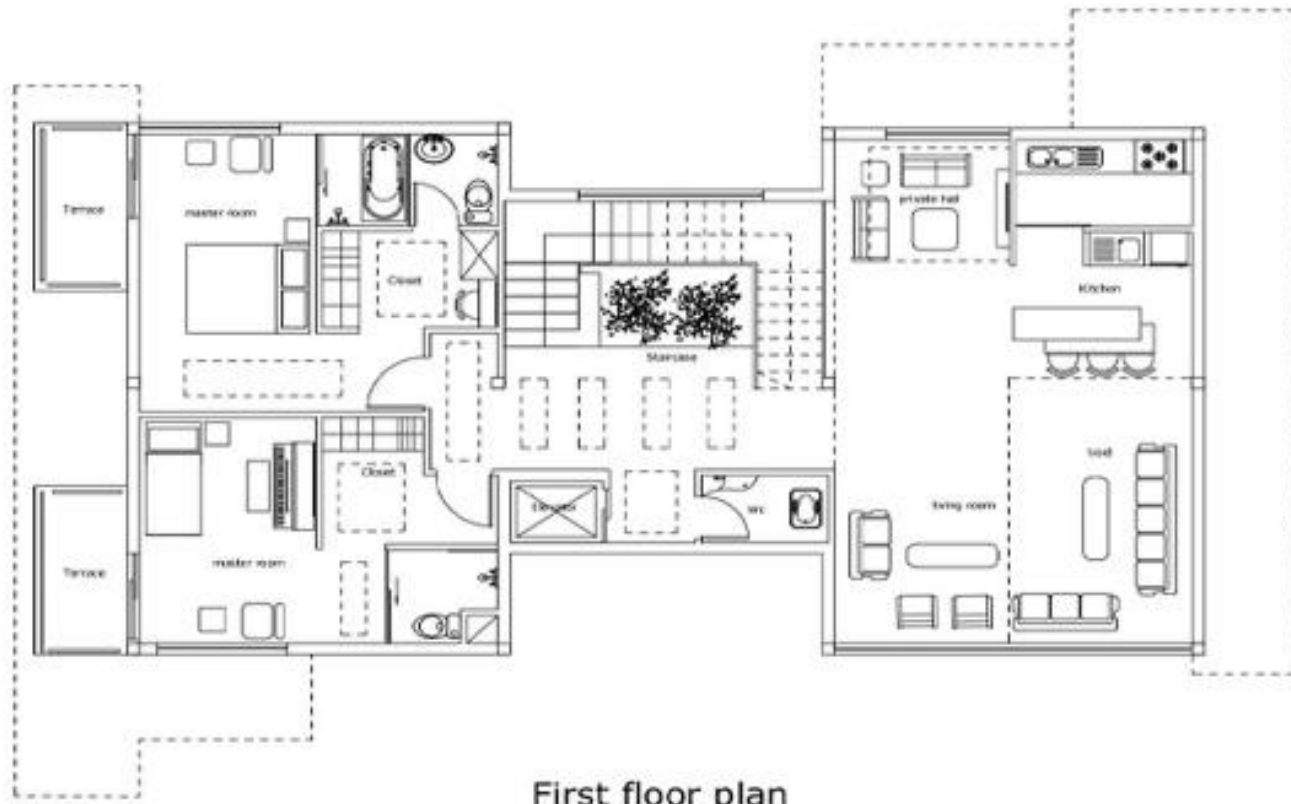
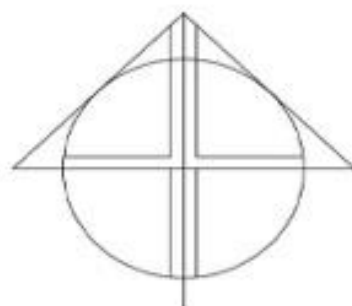






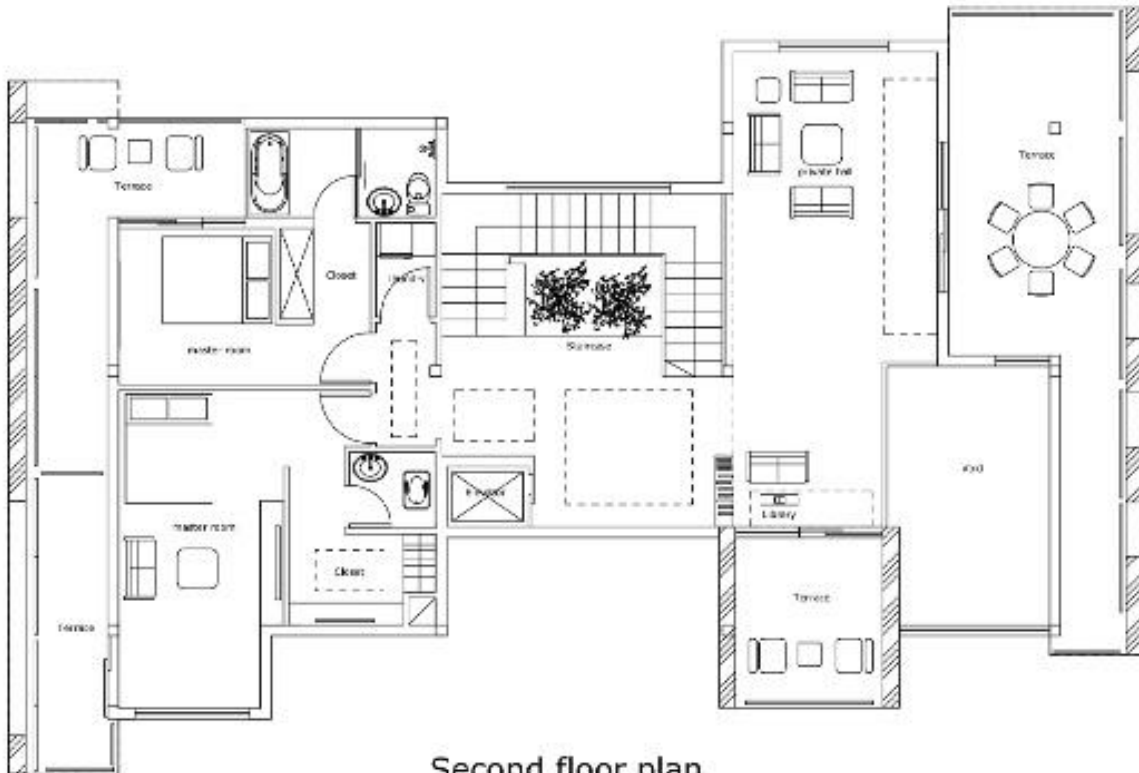
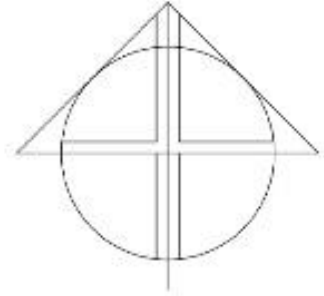


Ground floor plan



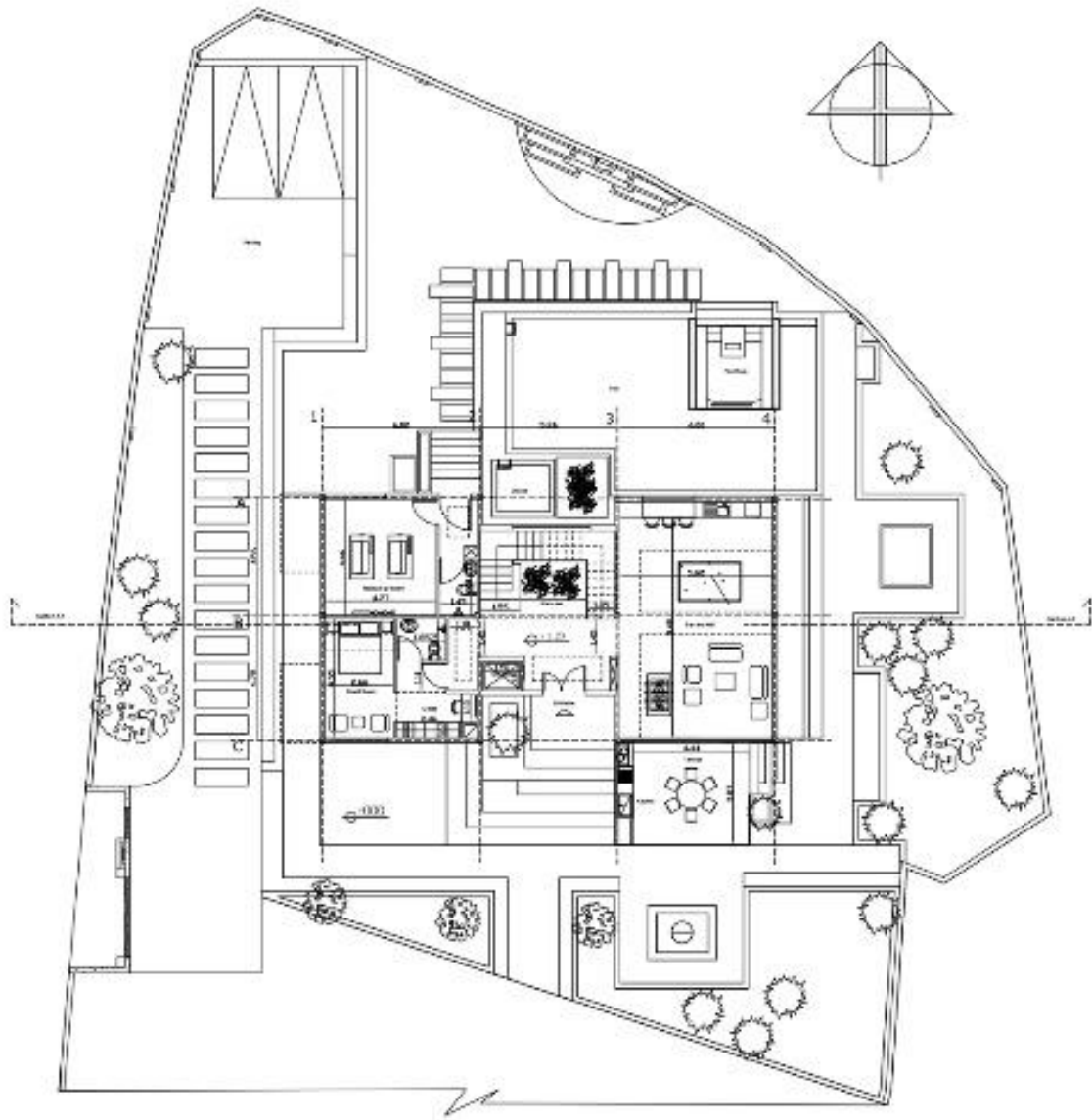
First floor plan



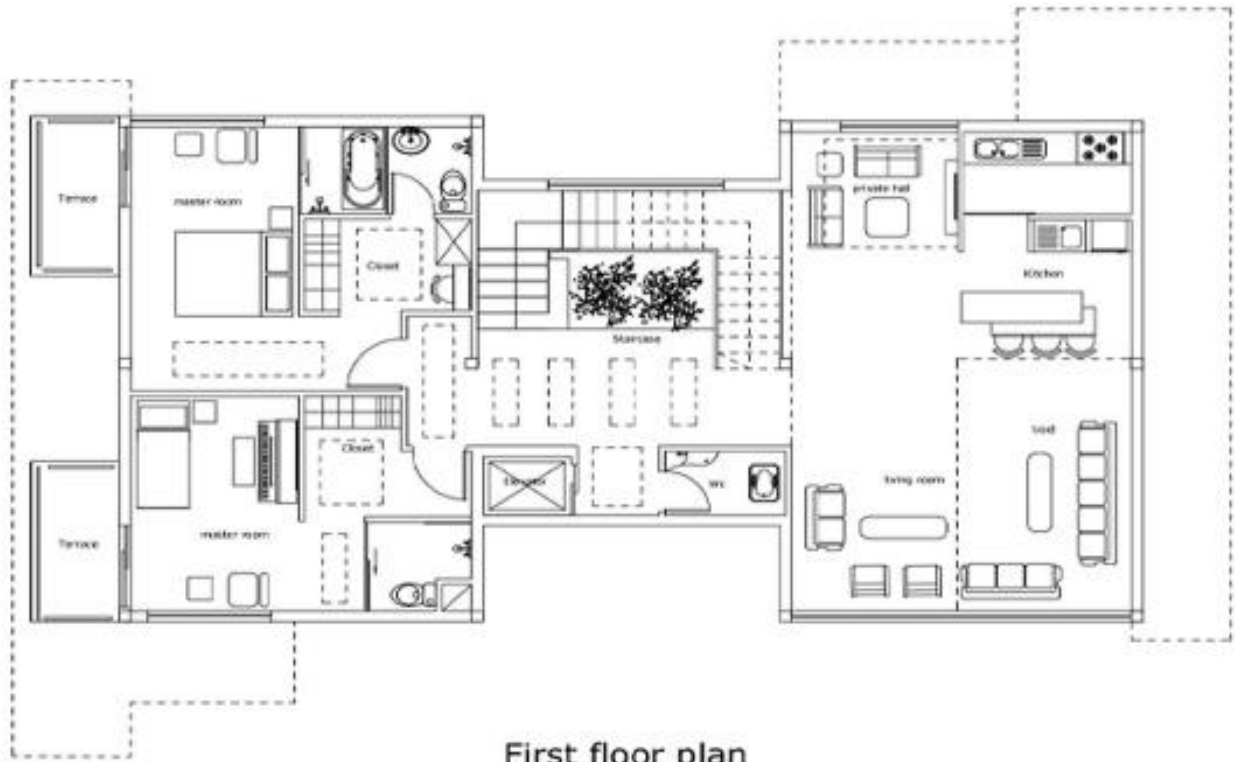
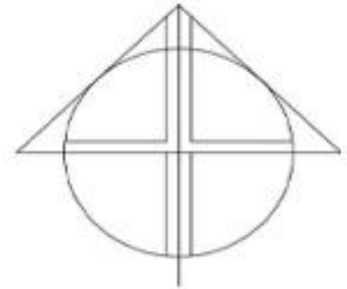


Second floor plan



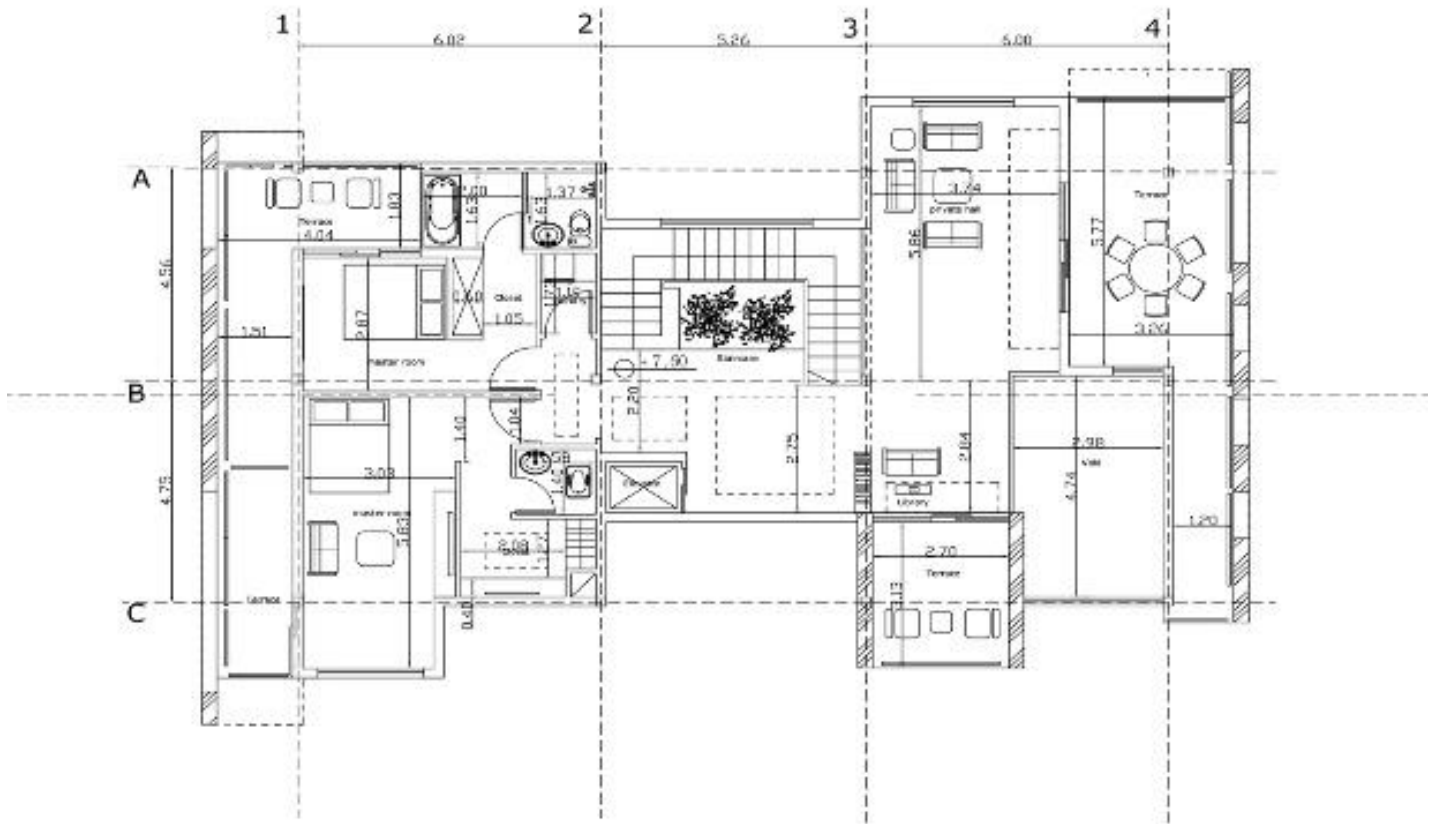
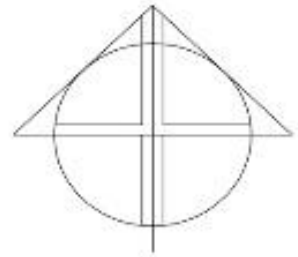


Ground floor plan



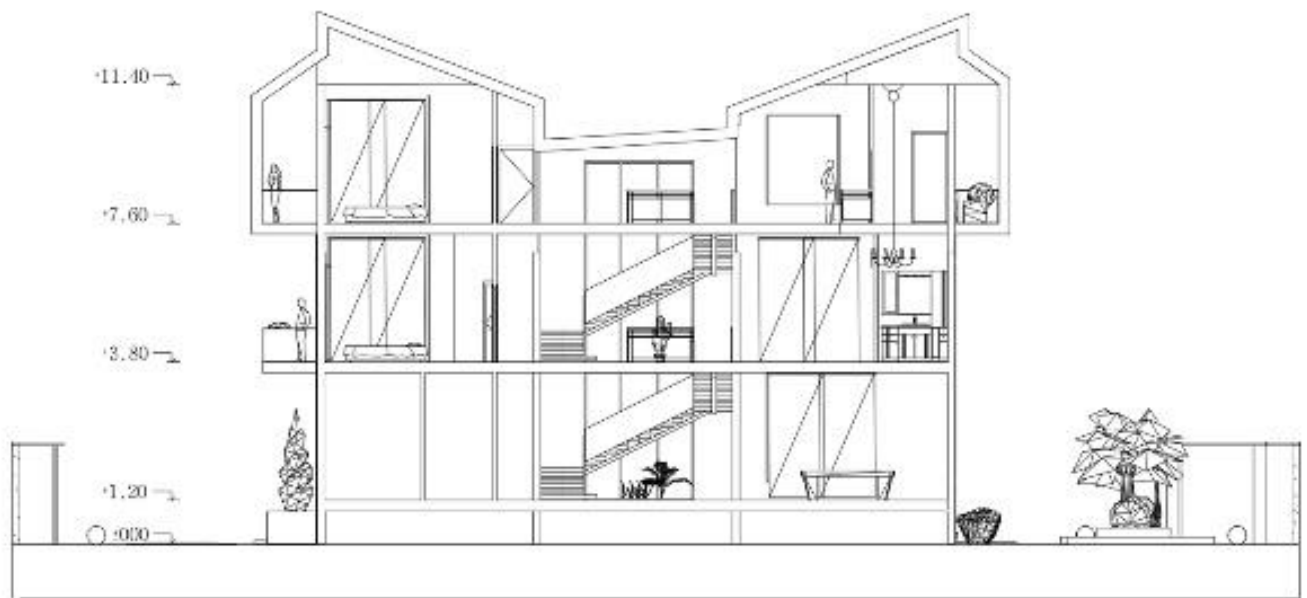
First floor plan





Second floor plan





Section A-A

