

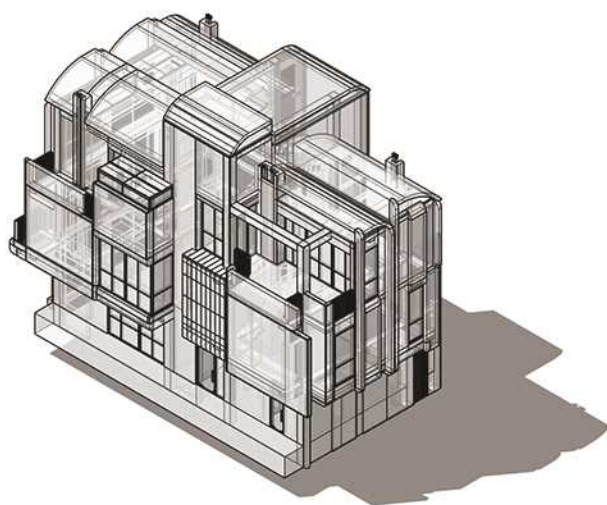
ایده های طراحی

تناسبات کشیده ۳/۱ طولی

۱. پیروی از تناسبات الگوهای بومی معماری مازندران
۲. چرخش مطلوب باد و کوران بهتر هوا در اطراف ساختمان
۳. امکان جانمایی دو ویلای مشابه در مجاورت هم با چشم انداز یکسان به جنوب

جانمایی طولی در راستای شمال به جنوب سایت

۱. امکان تعبیه پنجره های سراسری جنوبی جهت دریافت نور و چشم انداز مطلوب
۲. امکان کاهش حجم باز شو ها در نمای غربی جهت گریز از باران های مزاحم، افزایش امنیت ویلا و تاکید بر حریم شخصی ساکنین



ایده های طراحی

تناسبات کشیده ۳/۱ طولی

- هدف: ۱. پیروی از تناسبات الگوهای بومی معماری مازندران
۲. چرخش مطلوب باد و کوران بهتر هوا در اطراف ساختمان
۳. امکان جانمایی دو ویلای مشابه در مجاورت هم با چشم انداز یکسان به جنوب

جانمایی طولی در راستای شمال به جنوب سایت

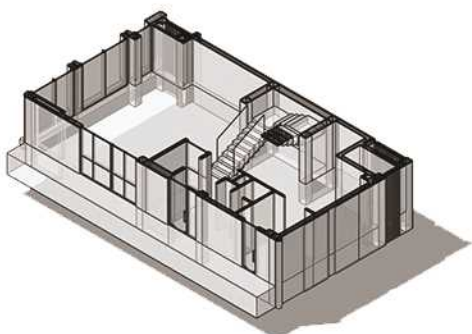
- هدف: ۱. امکان تعیبه پنجره های سراسری جنوبی جهت دریافت نور و چشم انداز مطلوب
۲. امکان کاهش حجم بازشو ها در نمای غربی جهت گریز از باران های مزاحم، افزایش امنیت ویلا و تاکید بر حریم شخصی ساکنین

جانمایی آشپزخانه و ناهارخوری در شمال، سالن نشیمن در جنوب و بار نوشیدنی

در فضای مابین

- هدف: ۱. توجه به چشم انداز سالن و دسترسی آشپزخانه به تراس، باربیکیو و پارکینگ
۲. استفاده از فضای زیر پله، ترکیب پلکان میانی با فضای داخلی و میز بار نوشیدنی
۳. امکان تهیه دیواره ی شیشه ای برای آسانسور و غنا بخشیدن به کیفیت بصری معماری

داخلی



ایده های طراحی

تناسبات کشیده ۳/۱ طولی

۱. پیروی از تناسبات الگوهای بومی معماری مازندران
۲. چرخش مطلوب باد و کوران بهتر هوا در اطراف ساختمان
۳. امکان جانمایی دو ویلای مشابه در مجاورت هم با چشم انداز یکسان به جنوب

جانمایی طولی در راستای شمال به جنوب سایت

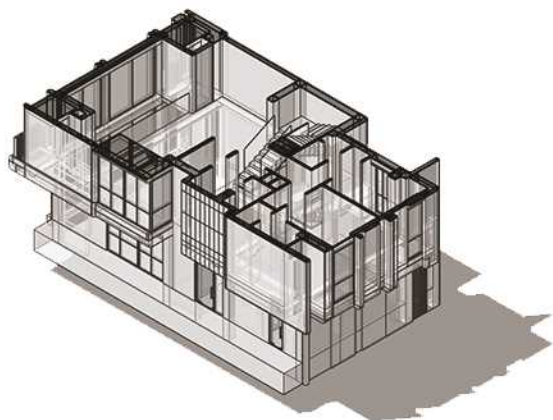
۱. امکان تعبیه پنجره های سراسری جنوبی جهت دریافت نور و چشم انداز مطلوب
۲. امکان کاهش حجم باز شو ها در نمای غربی جهت گریز از باران های مزاحم، افزایش امنیت ویلا و تاکید بر حریم شخصی ساکنین

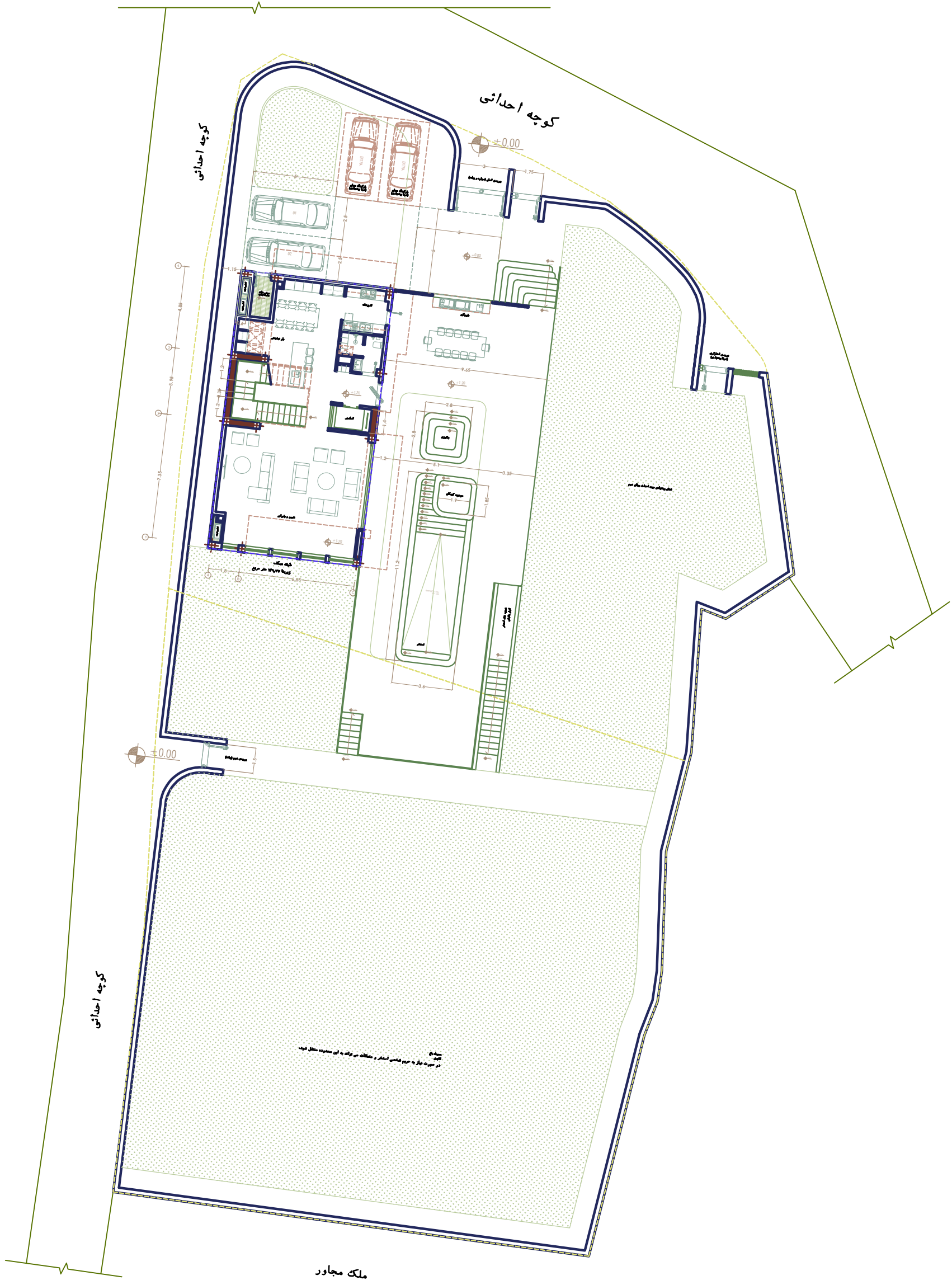
جانمایی آشپزخانه و ناهارخوری در شمال، سالن نشیمن در جنوب و بار نوشیدنی در فضای مابین

۱. توجه به چشم انداز سالن و دسترسی آشپزخانه به تراس، باربیکیو و پارکینگ
۲. استفاده از فضای زیر پله، ترکیب پلکان میانی با فضای داخلی و میز بار نوشیدنی
۳. امکان تهیه دیواره ی شیشه ای برای آسانسور و غنا بخشیدن به کیفیت بصری معماری داخلی

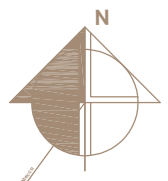
تعبیه وید در طبقه دوم

۱. امکان تعبیه پنجره های بلند قامت جنوبی و غنا بخشیدن به چشم انداز های معماری داخلی
۲. ارتباط دهی بصری و صوتی سالن های نشیمن و پذیرایی عمومی در طبقات اول و دوم جهت افزایش تعاملات



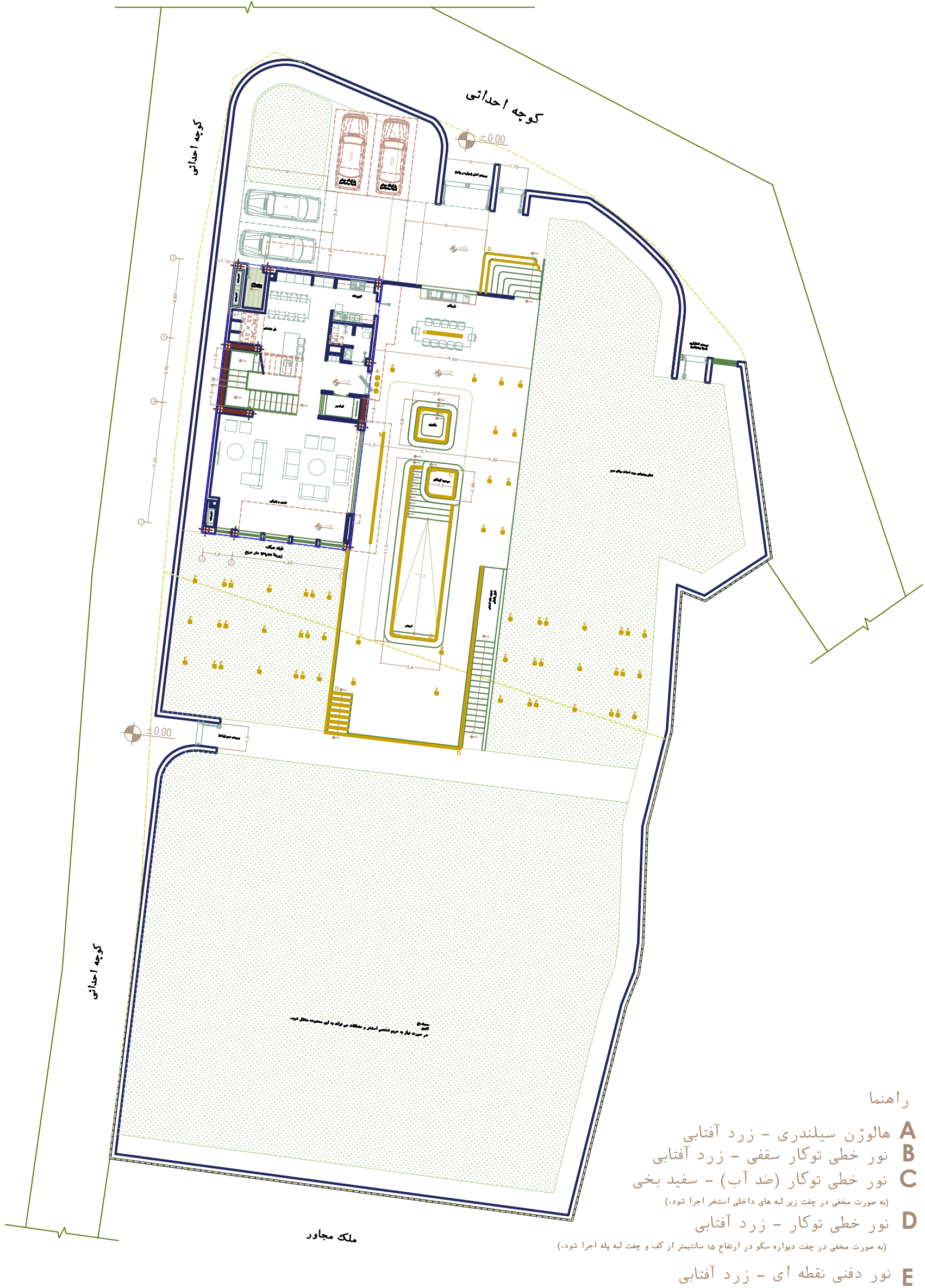


پلان معماری - سایت

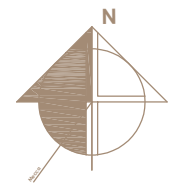


تضع A3

مقیاس ۱/۲۵۰

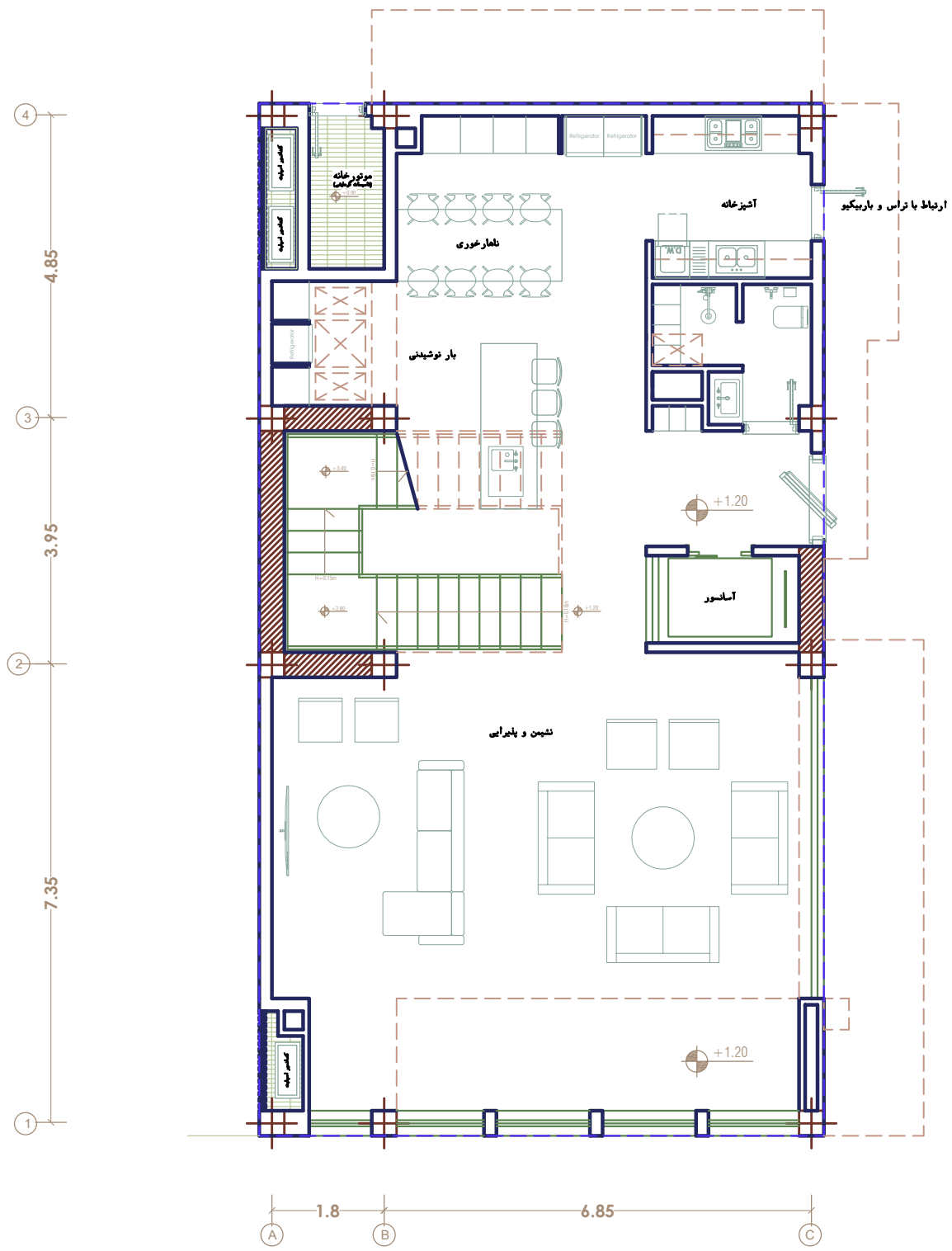


پلان نورپردازی سایت



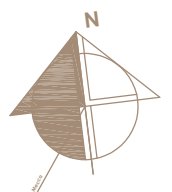
قطع A3

مقیاس ۱:۲۵۰



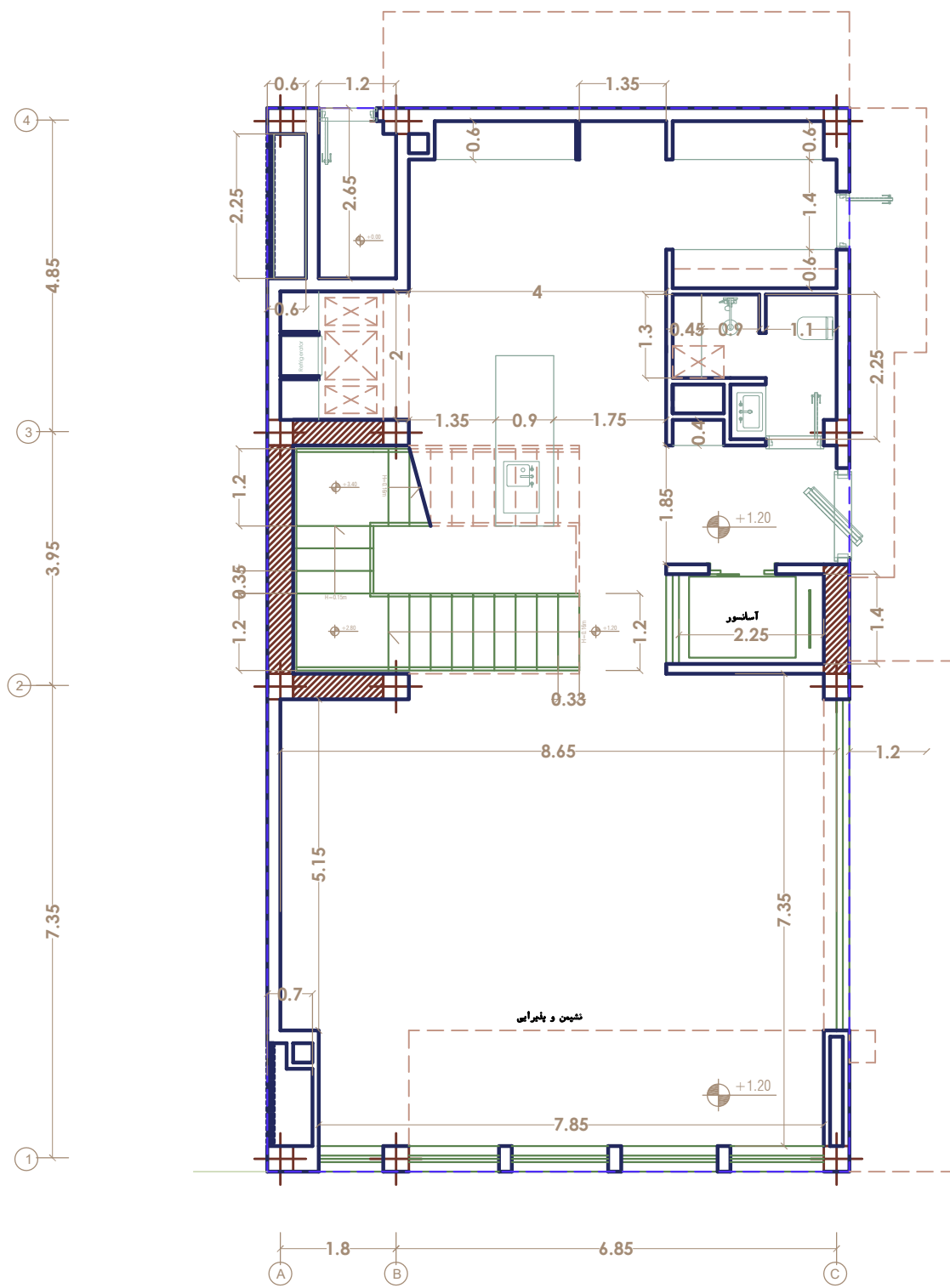
زیربنا ۱۴۹٫۷۷ متر مربع

پلان معماری
طبقه همکف



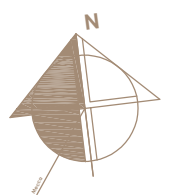
مقیاس ۱/۱۰۰

قطع A3



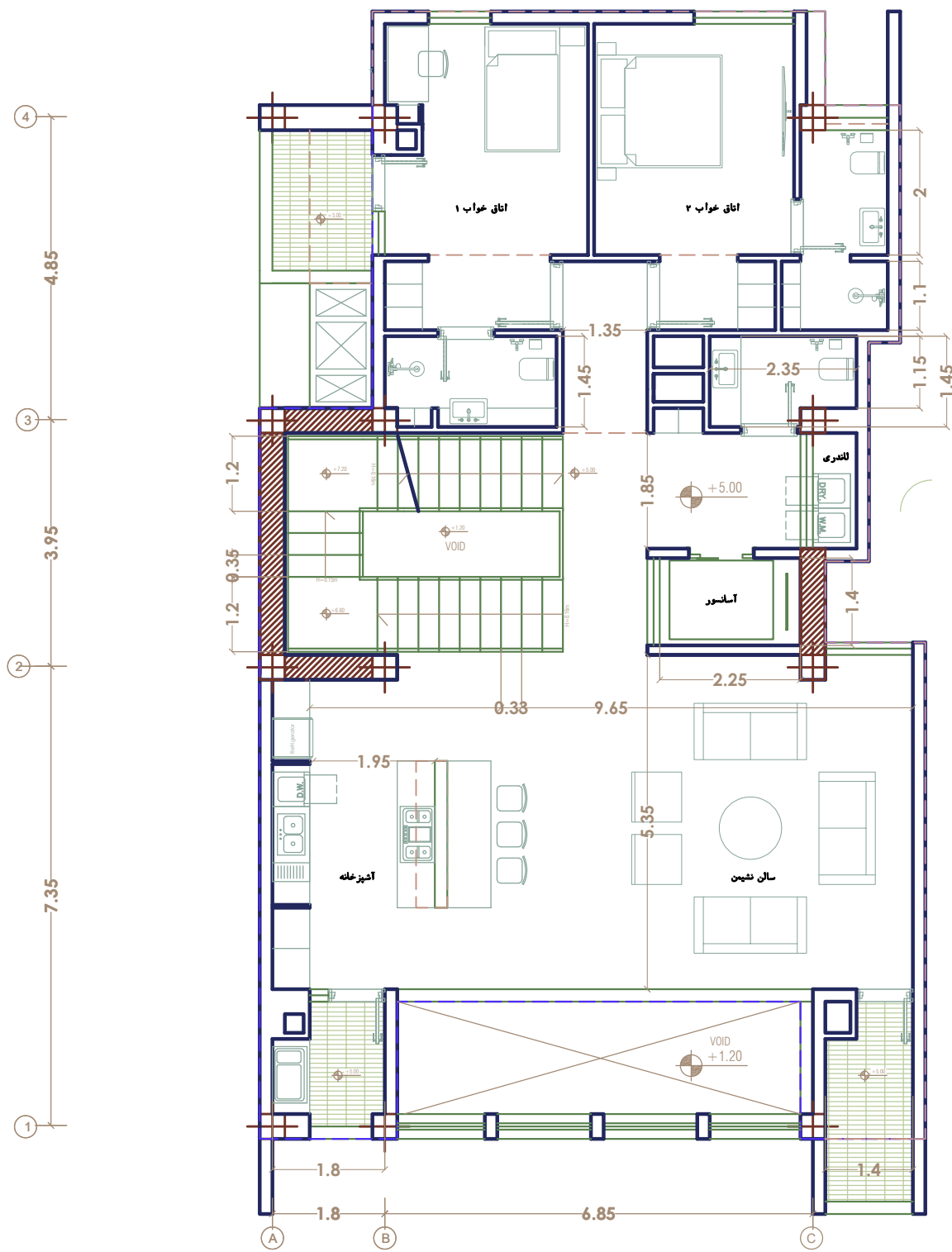
زیربنا ۱۴۹٫۷۷ متر مربع

پلان اندازه گذاری
طبقه همکف



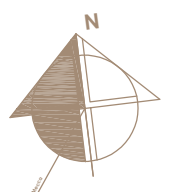
مقیاس ۱/۱۰۰

قطع A3



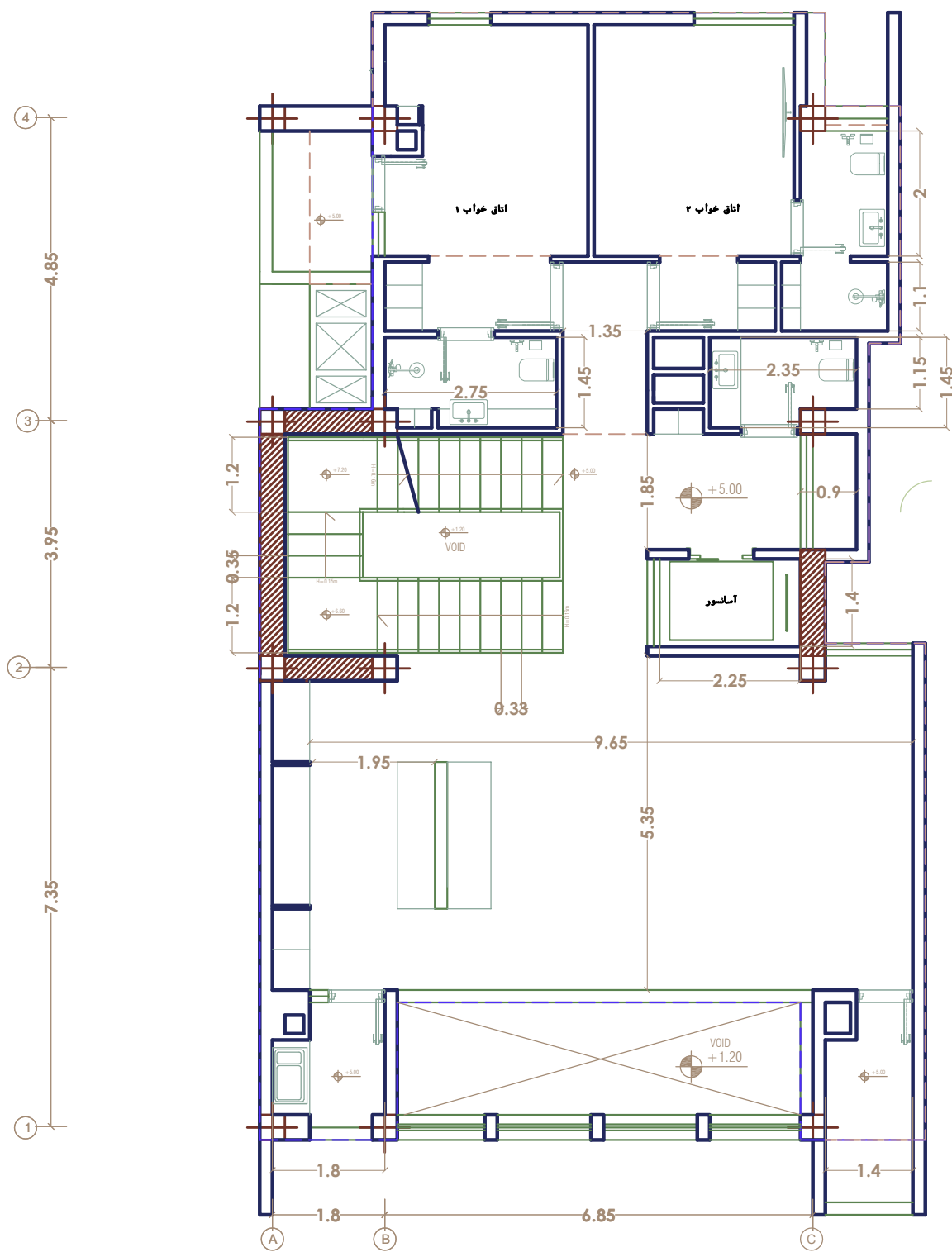
زیربنا ۱۵۷٫۴۷ متر مربع

پلان معماری
طبقه اول



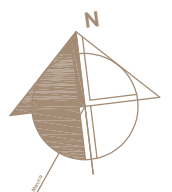
مقیاس ۱/۱۰۰

قطع A3



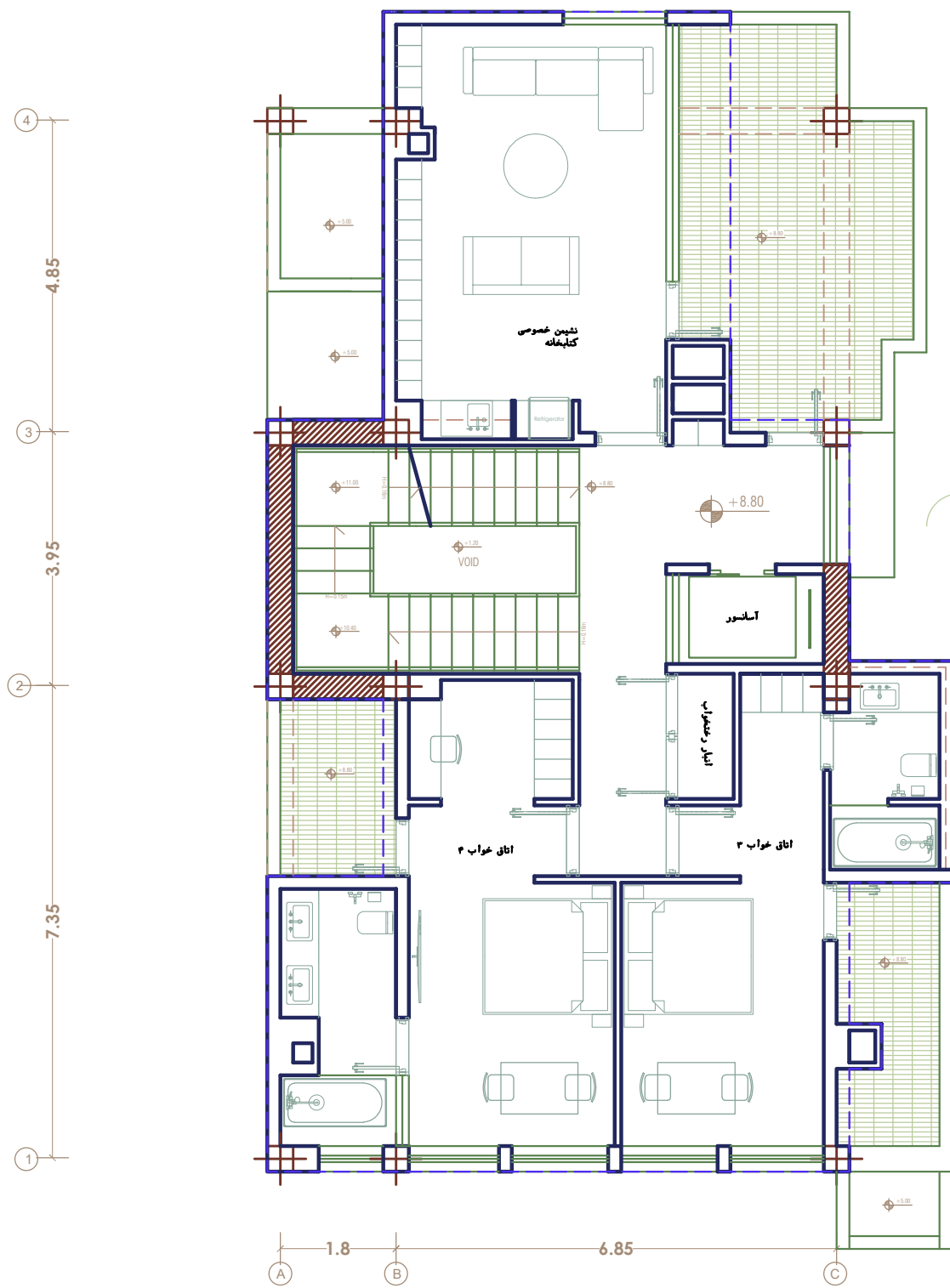
زیربنا ۱۵۷٫۴۷ متر مربع

پلان اندازه گذاری
طبقه اول



مقیاس ۱/۱۰۰

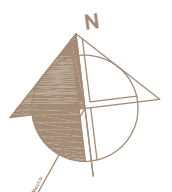
قطع A3



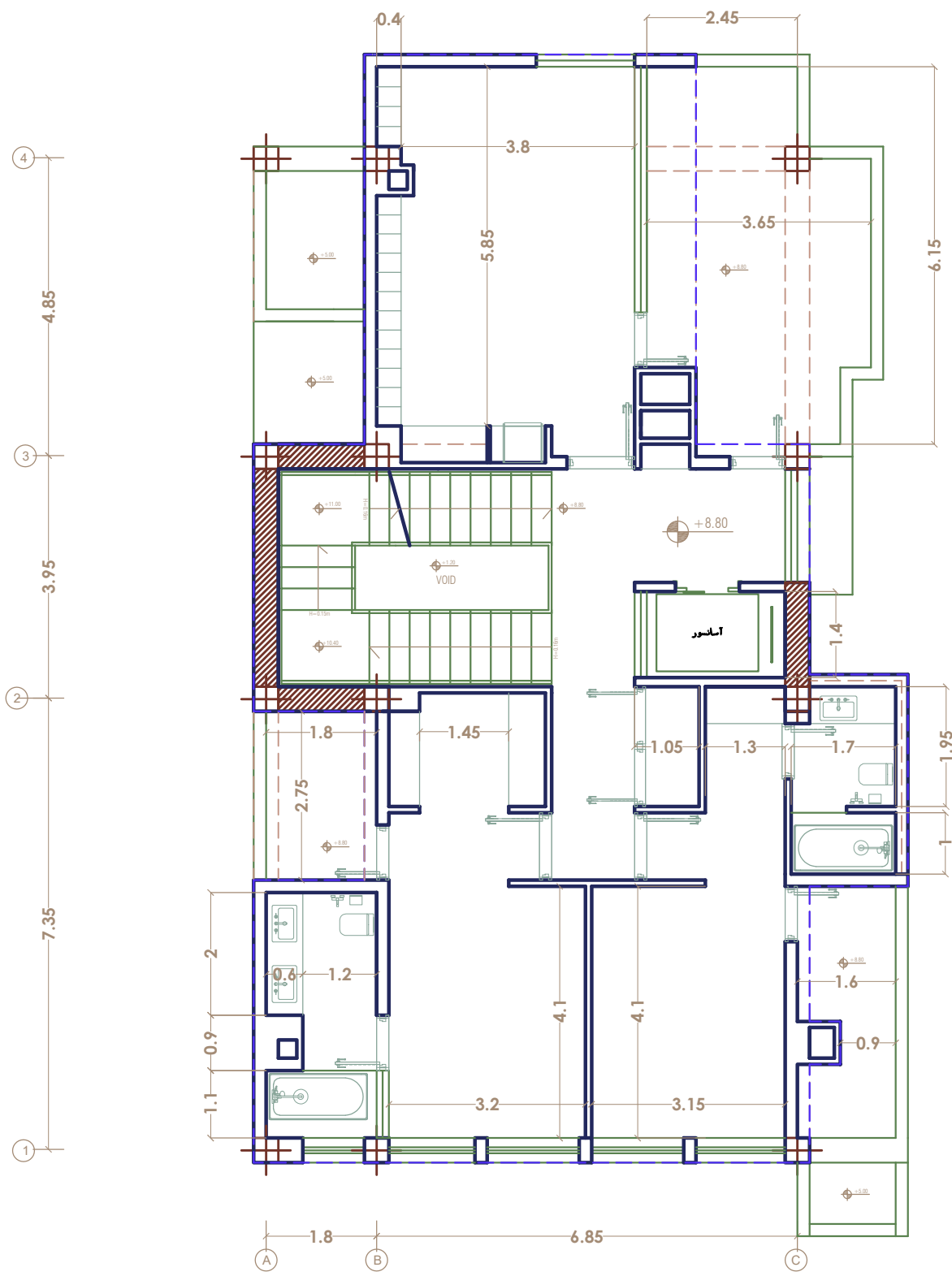
زیربنا ۱۴۱۱۰ متر مربع

پلان معماری
طبقه دوم

مقیاس ۱:۱۰۰

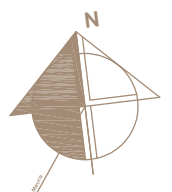


قطع A3



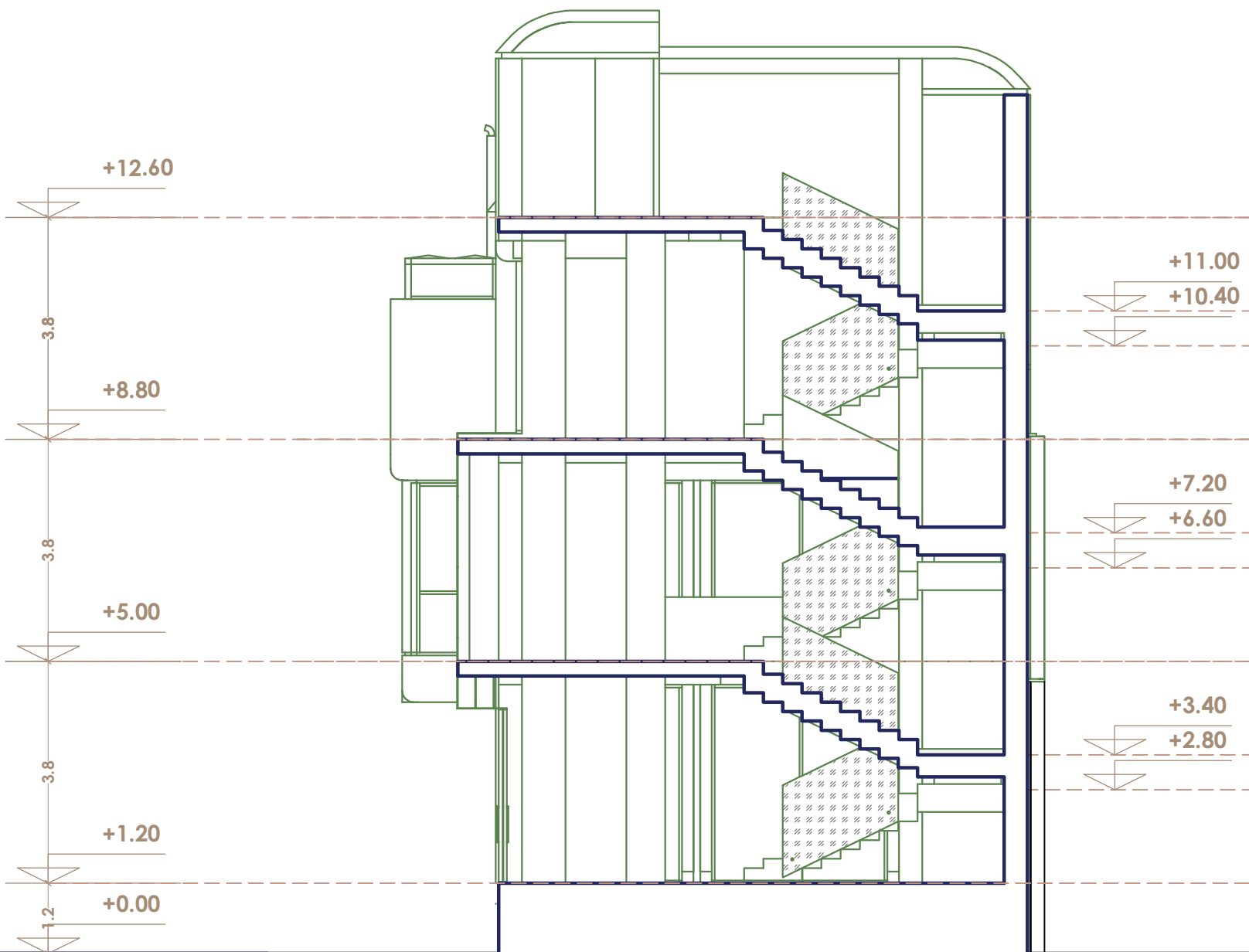
زیربنا ۱۴۱۱۰ متر مربع

پلان اندازه گذاری
طبقه دوم



مقیاس ۱/۱۰۰

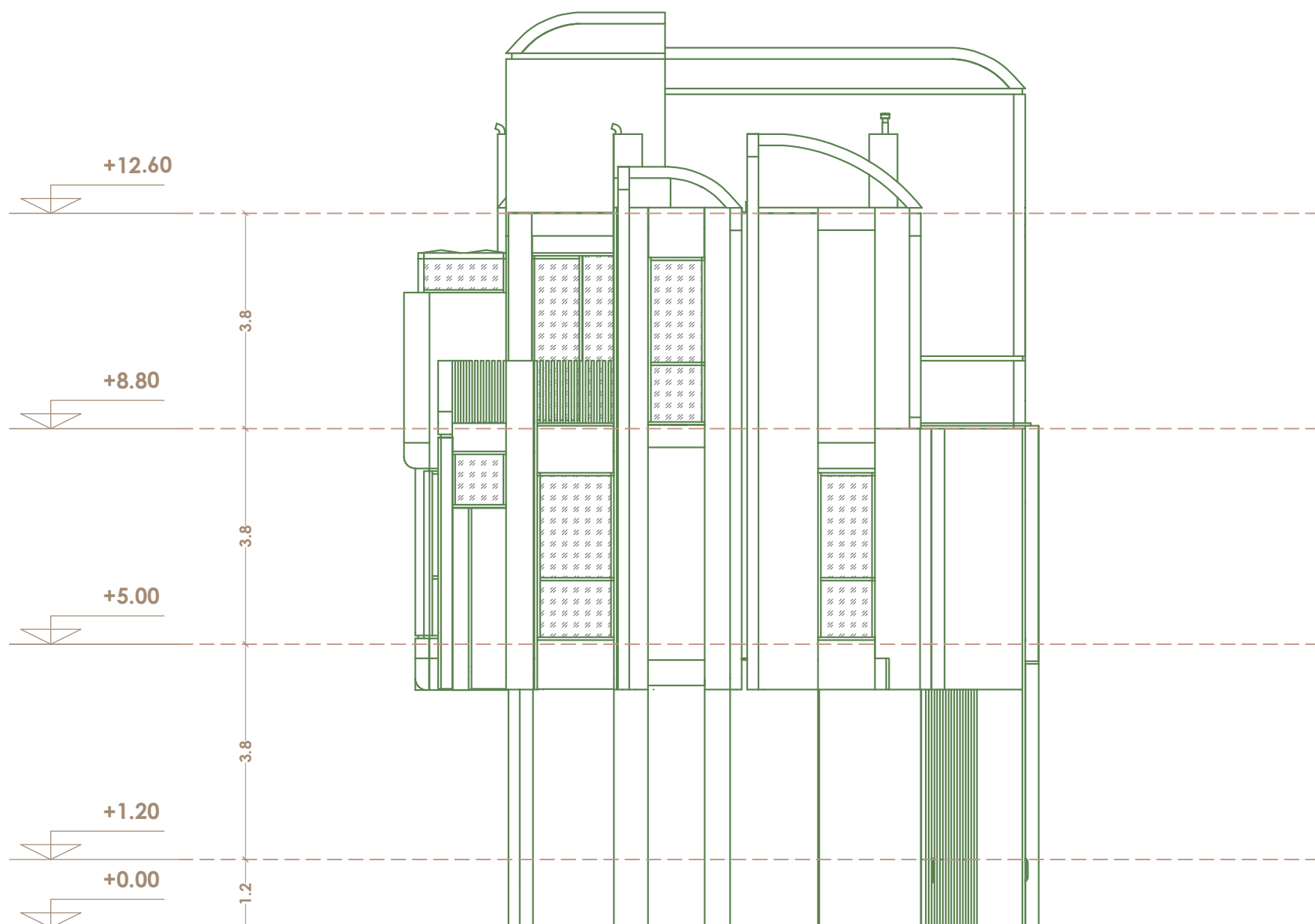
تذرع A3



برش طولی راه پله

قطع A3

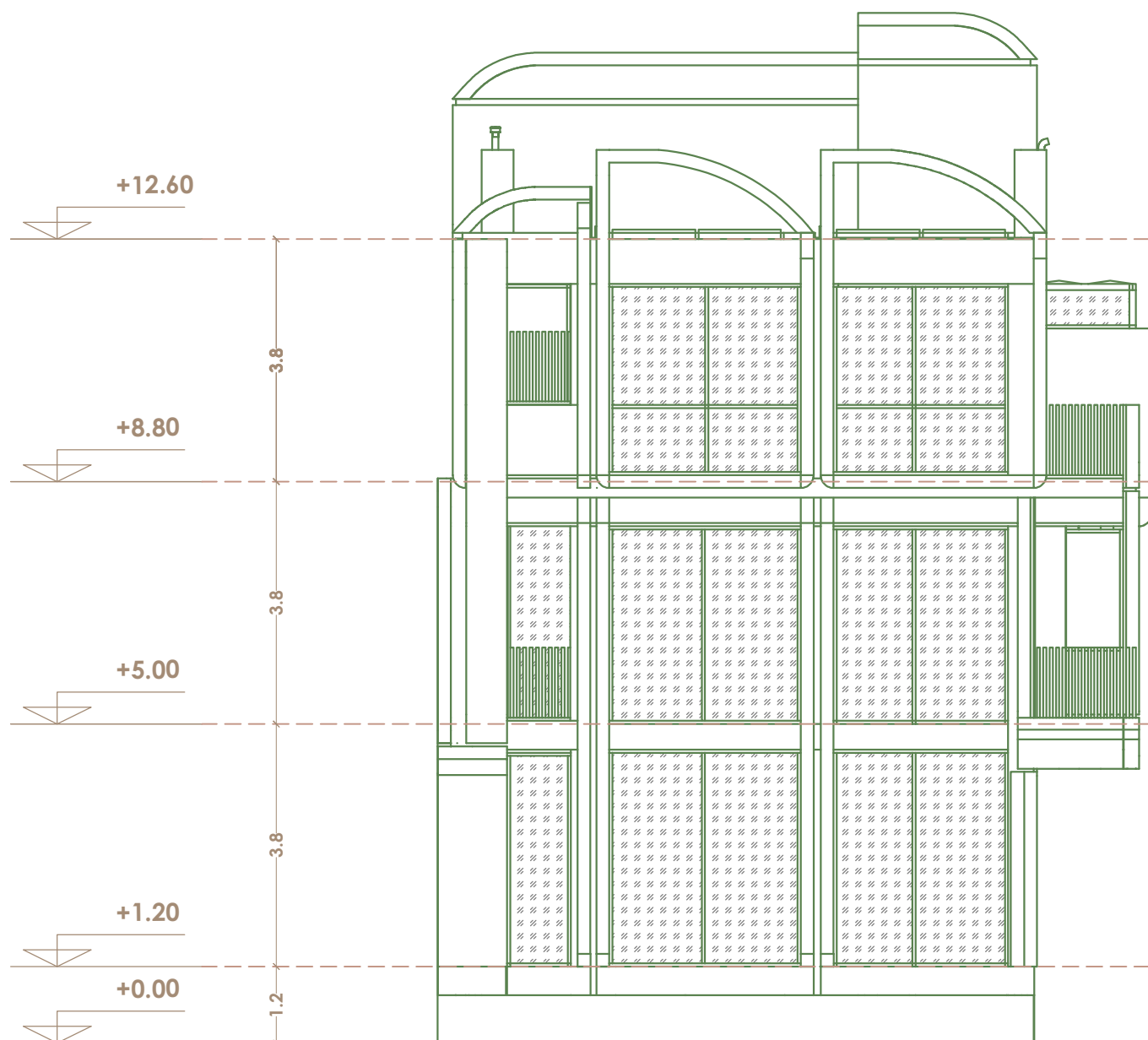
مقیاس ۱/۱۰۰



نمای شمالی

قطع A3

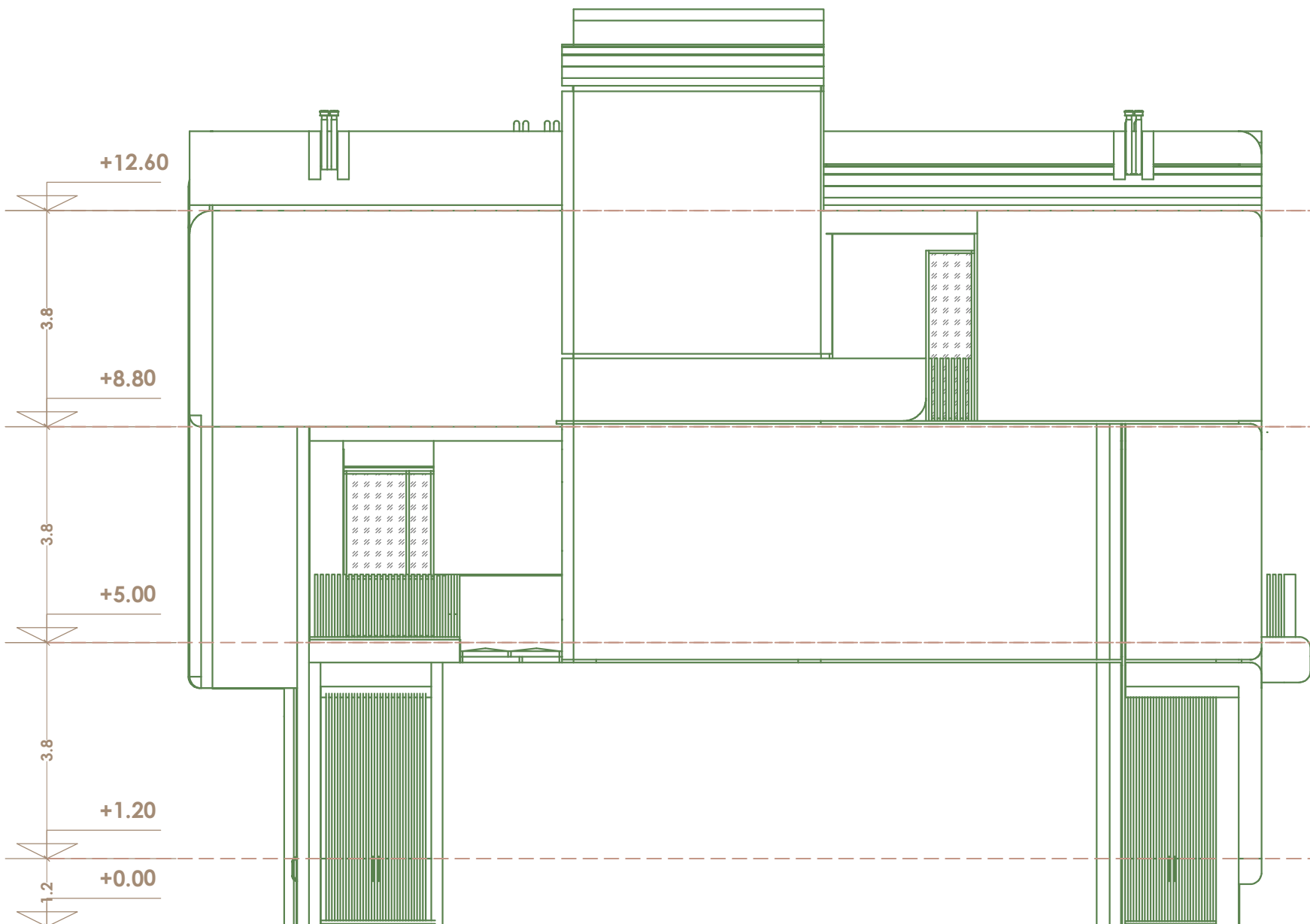
مقیاس ۱/۱۰۰



نمای جنوبی

قطع A3

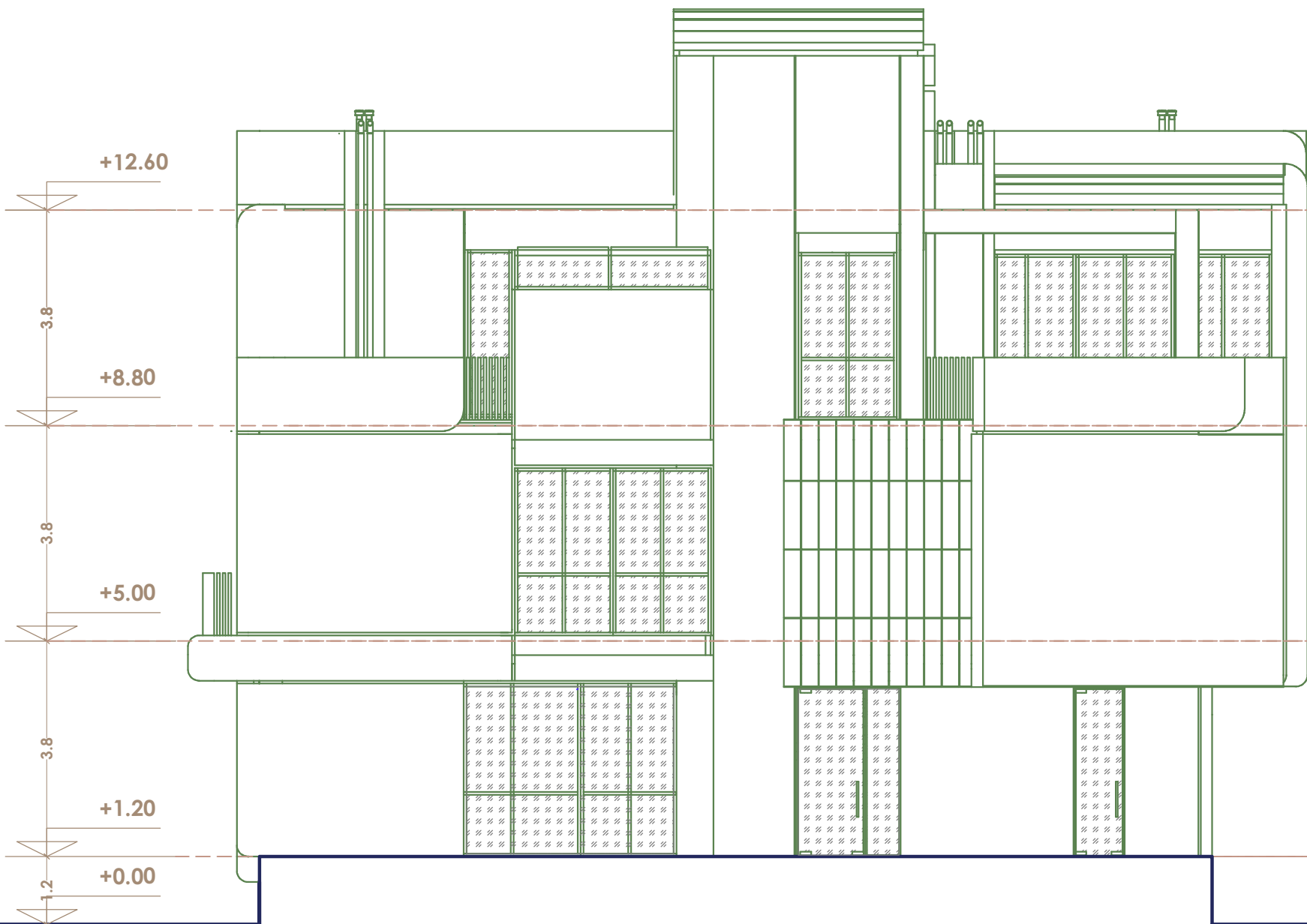
مقیاس ۱/۱۰۰



نمای شرقی

قطع A3

مقیاس ۱/۱۰۰



نمای غربی

قطع A3

مقیاس ۱/۱۰۰