



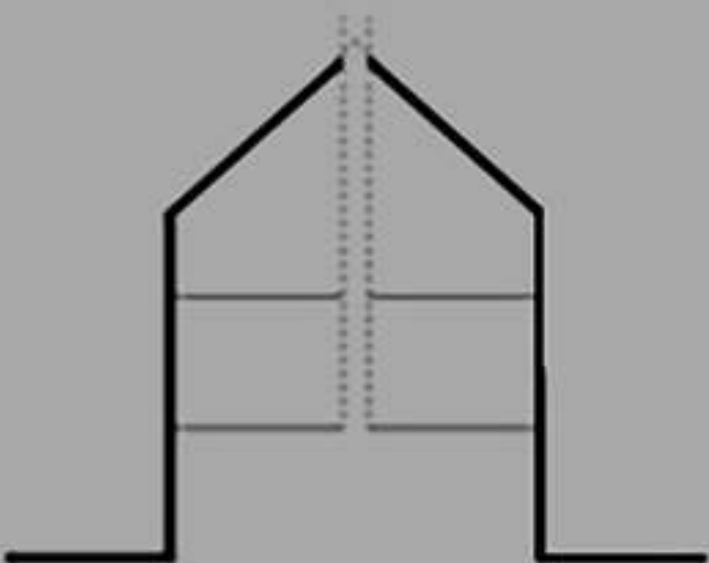
ما خواستیم ویلایی رو بیافرینیم که از خود طبیعت پیروی کند.



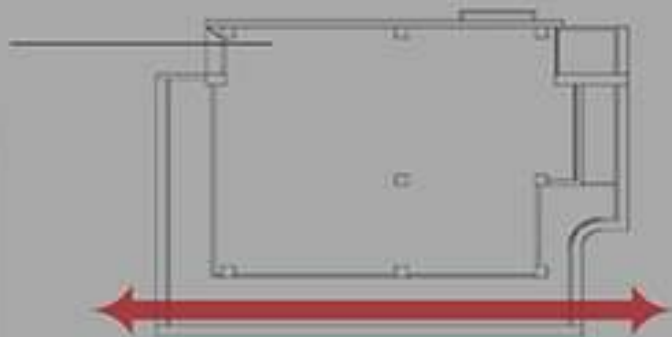
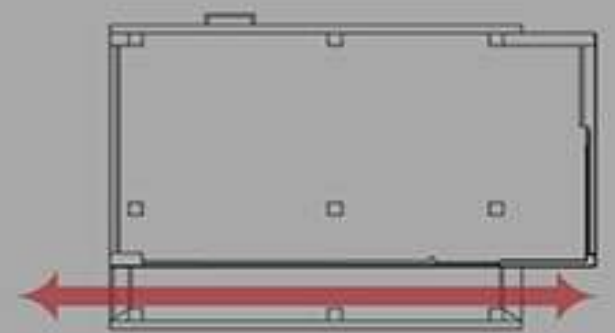
به طوری که اقلیم و فرهنگ و سنت آن خاک را بر تن پوشیده باشد.



زمین شکافت و ویلای خانه دل از دل طبیعت کلاردشت متولد شد.



پوسته هایی به بلندای درختانش بنا را برعهده گرفت.



در طراحی ویلای خانه دل سعی بر آن شد که تراس ها و بالکن ها بی در طبقات در نظر گرفته شود که علاوه بر دید به سمت کوه، هم زمان دید به سمت دریا را هم داشته باشیم.





















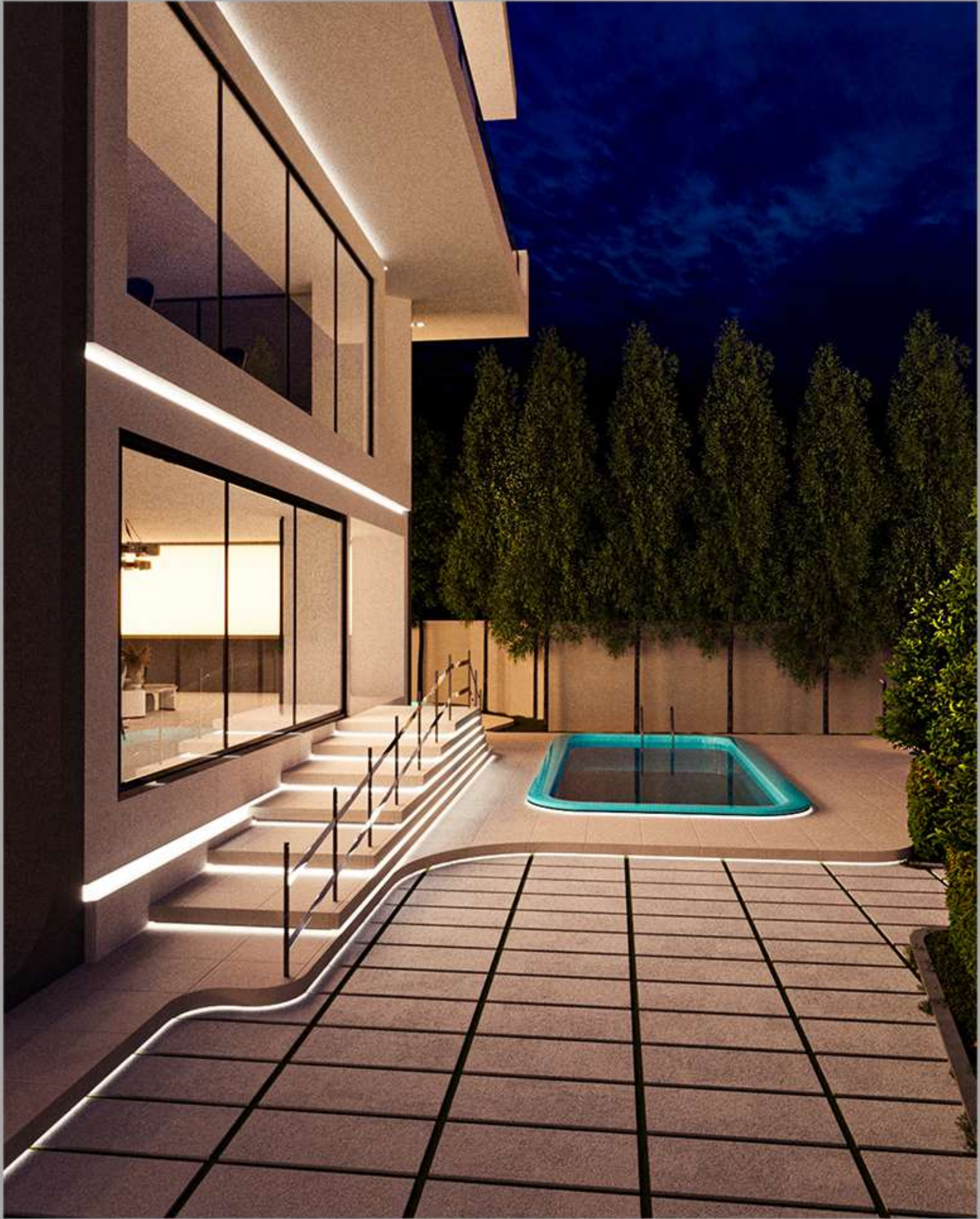






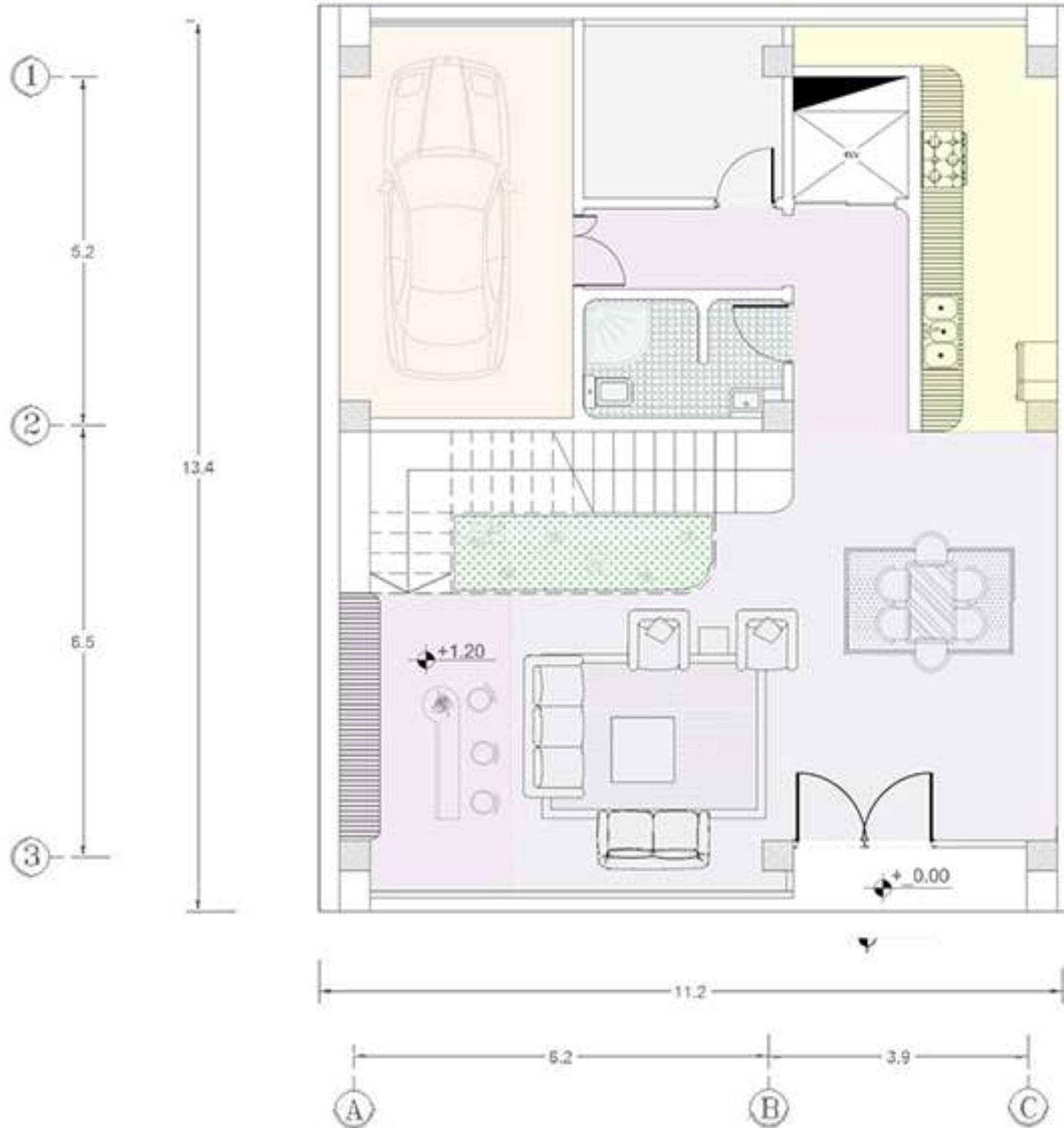
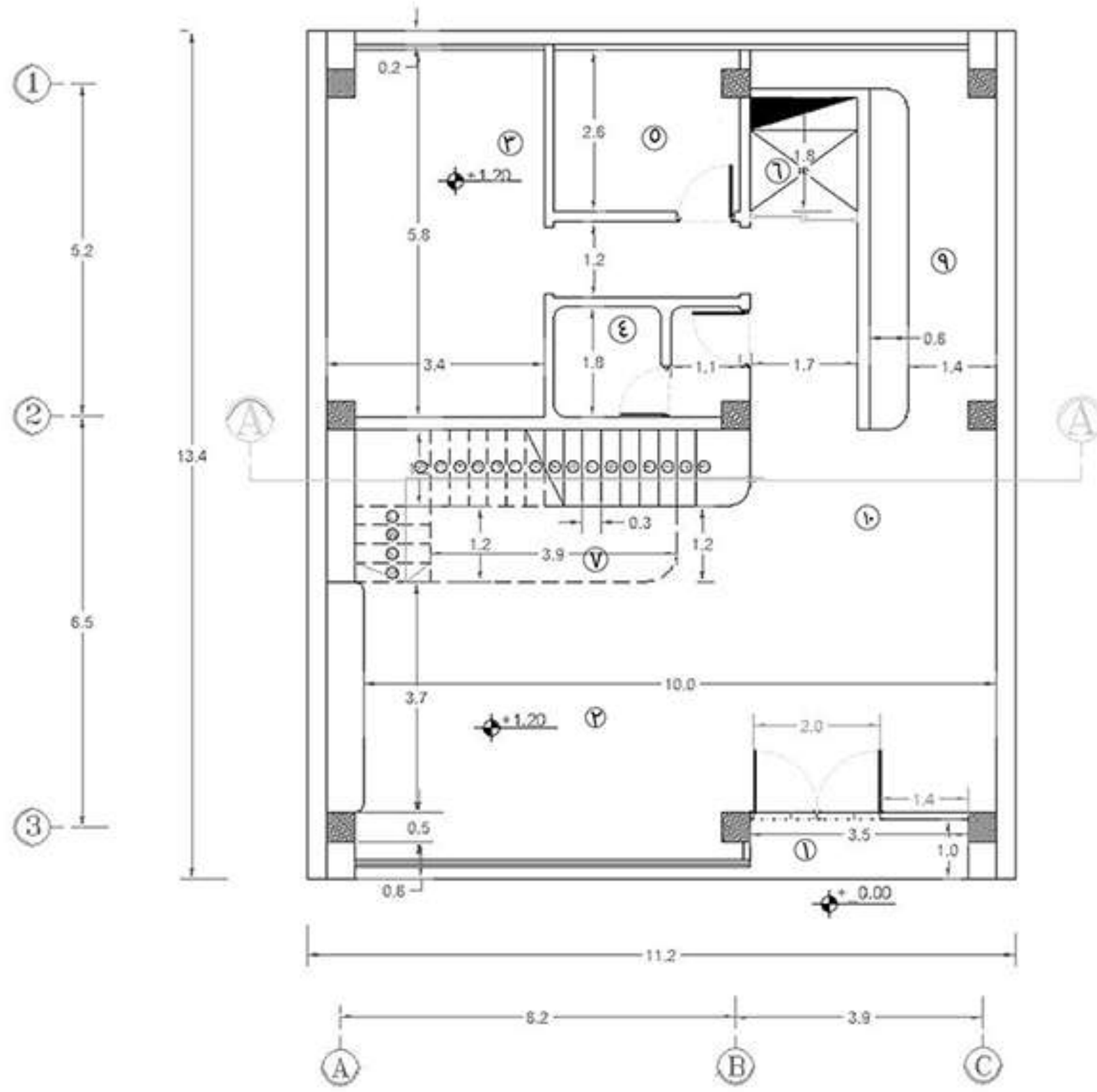






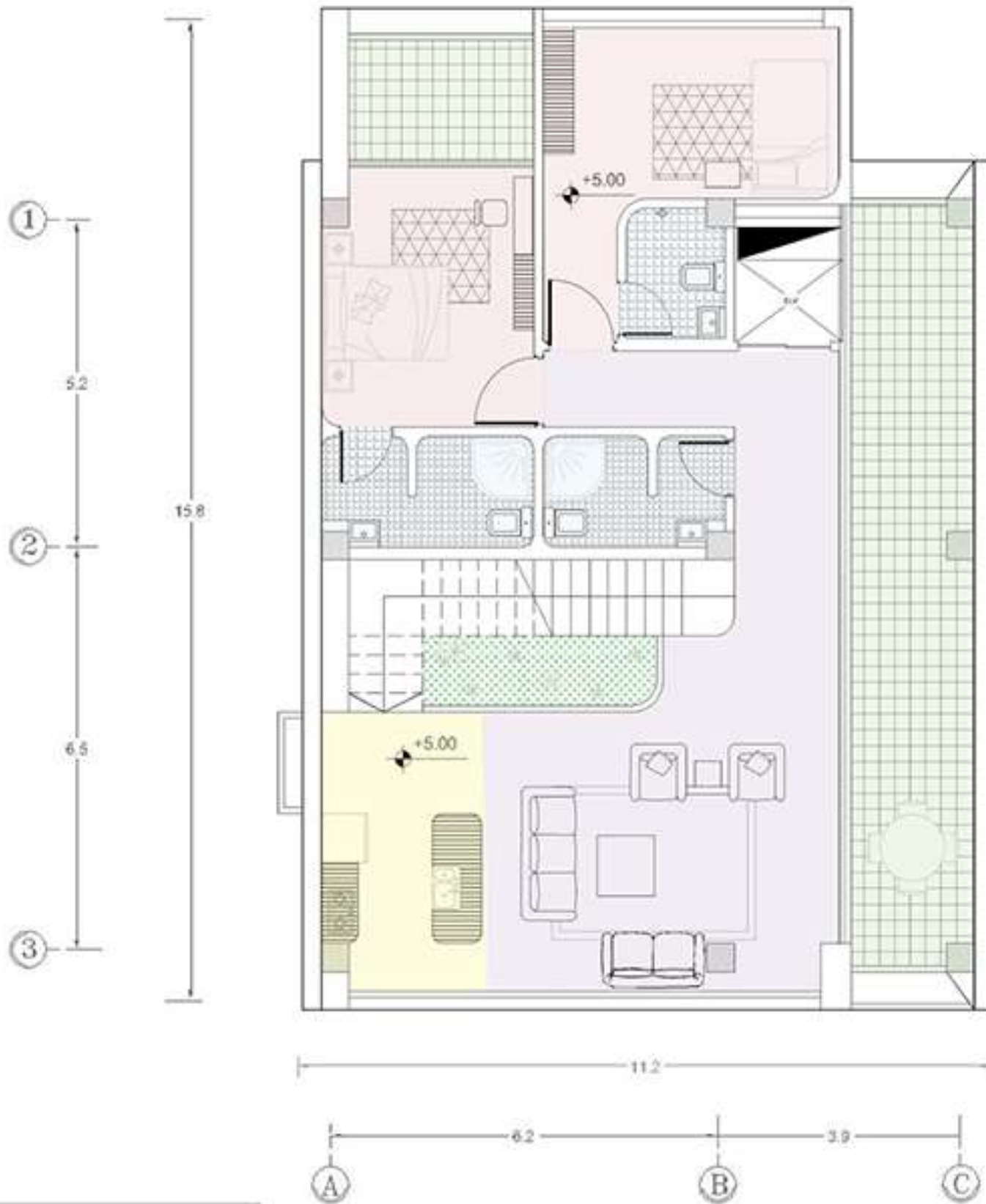
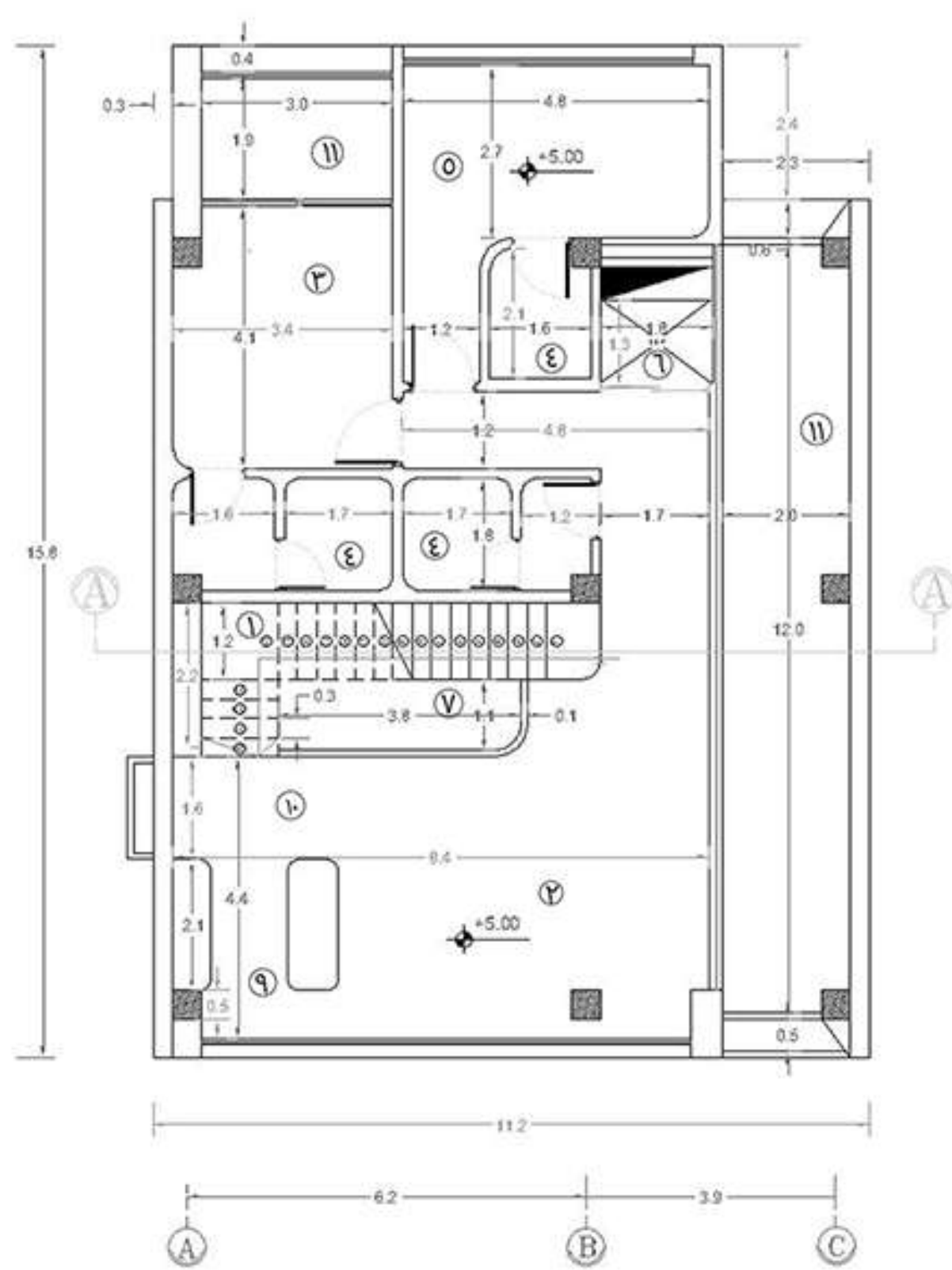


- ① ورودی
- ② نشیمن
- ③ پارکینگ
- ④ WC
- ⑤ موتورخانه
- ⑥ اسانسور
- ⑦ وید
- ⑧ آشپزخانه
- ⑨ نهارخوری



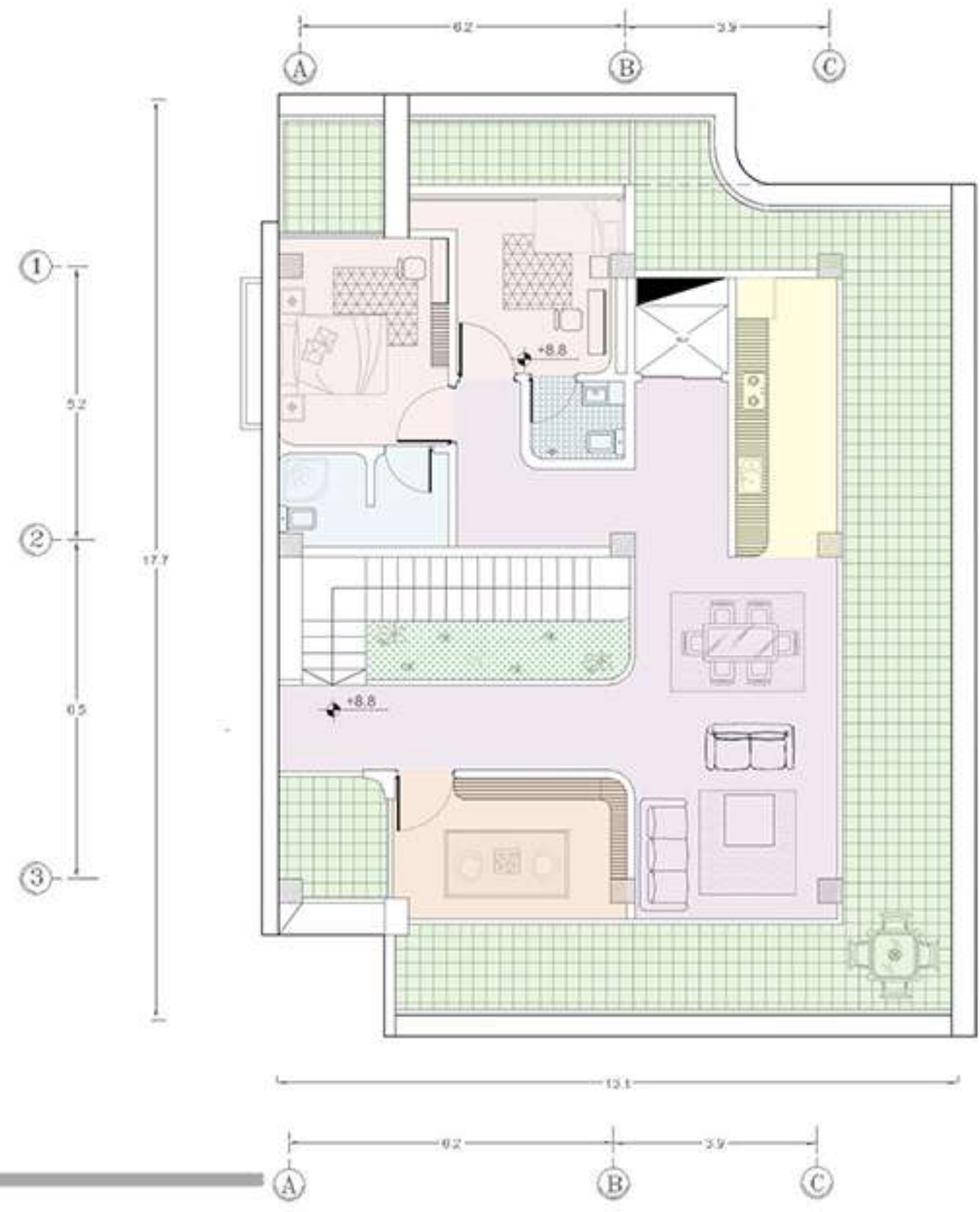
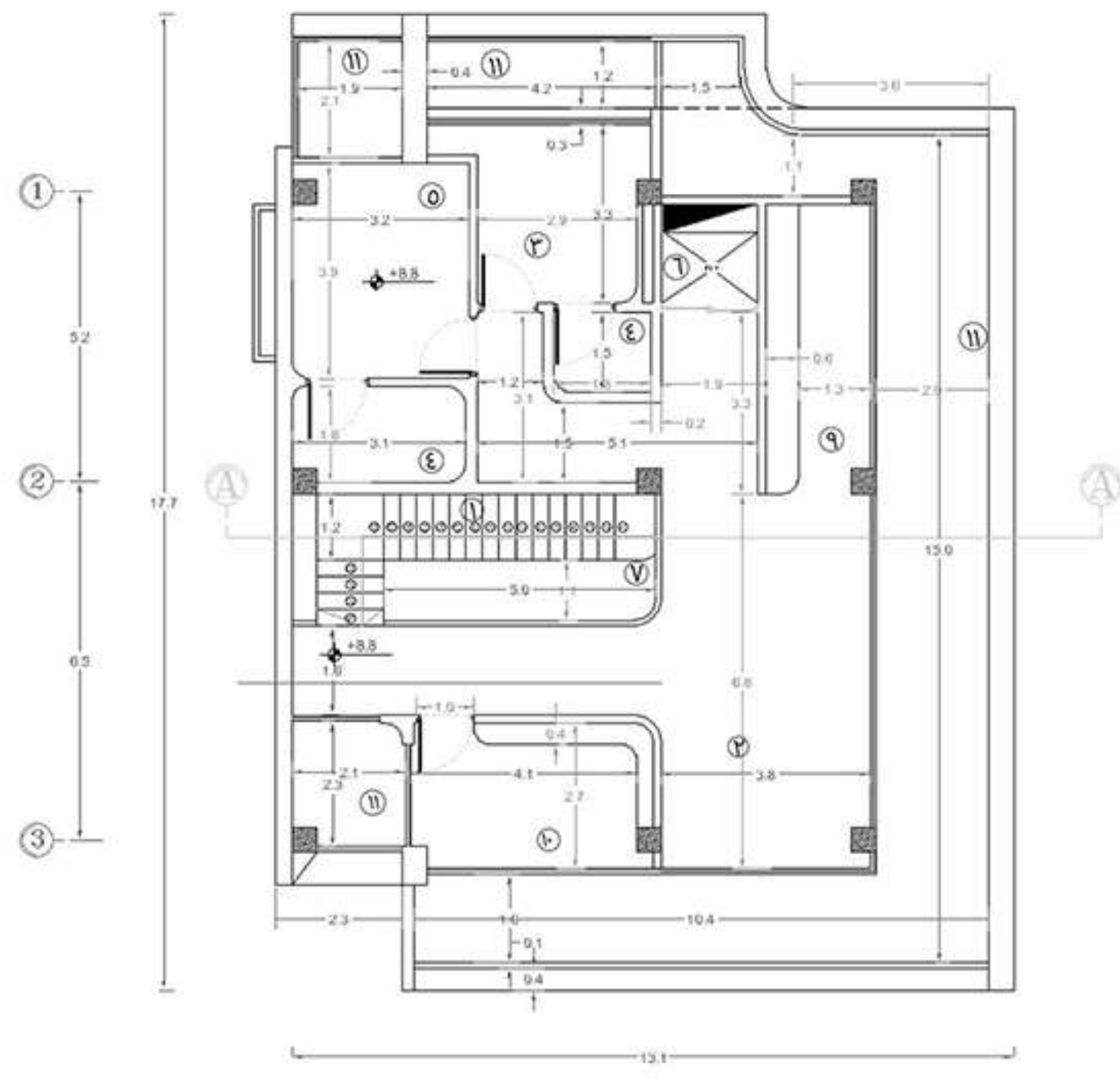
پلان همکف

- ① راه پله
- ② نشیمن
- ③ اتاق خواب مستر
- ④ WC
- ⑤ اتاق خواب مستر
- ⑥ اسانسور
- ⑦ وید
- ⑧ آشپزخانه
- ⑨ نهارخوری
- ⑩ بالکن



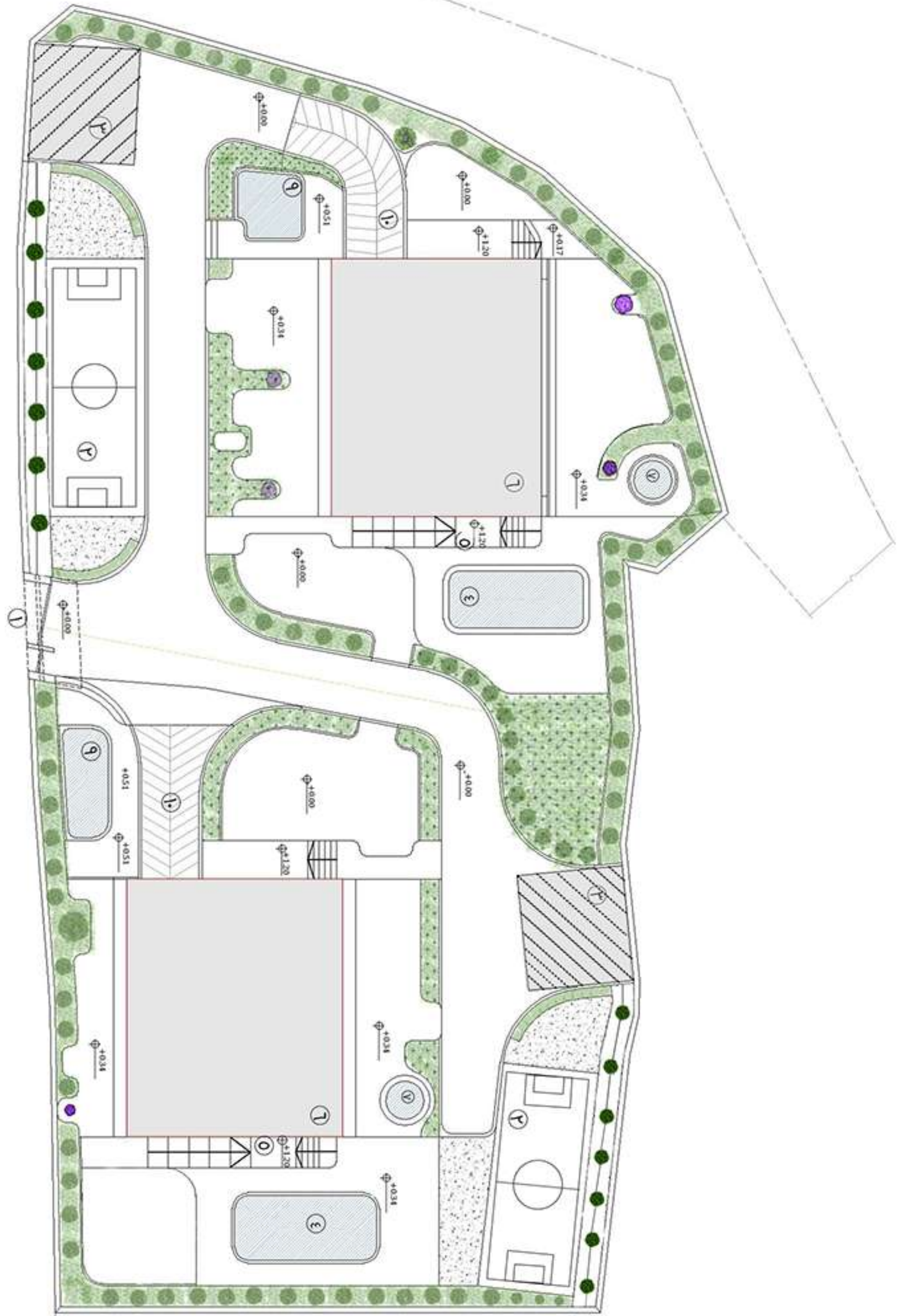
پلان طبقه اول

- ① راه پله
- ② نشیمن
- ③ اتاق خواب مستر
- ④ WC
- ⑤ اتاق خواب مستر
- ⑥ اسانسور
- ⑦ وید
- ⑧ آشپزخانه
- ⑨ کتاب خانه
- ⑩ بالکن

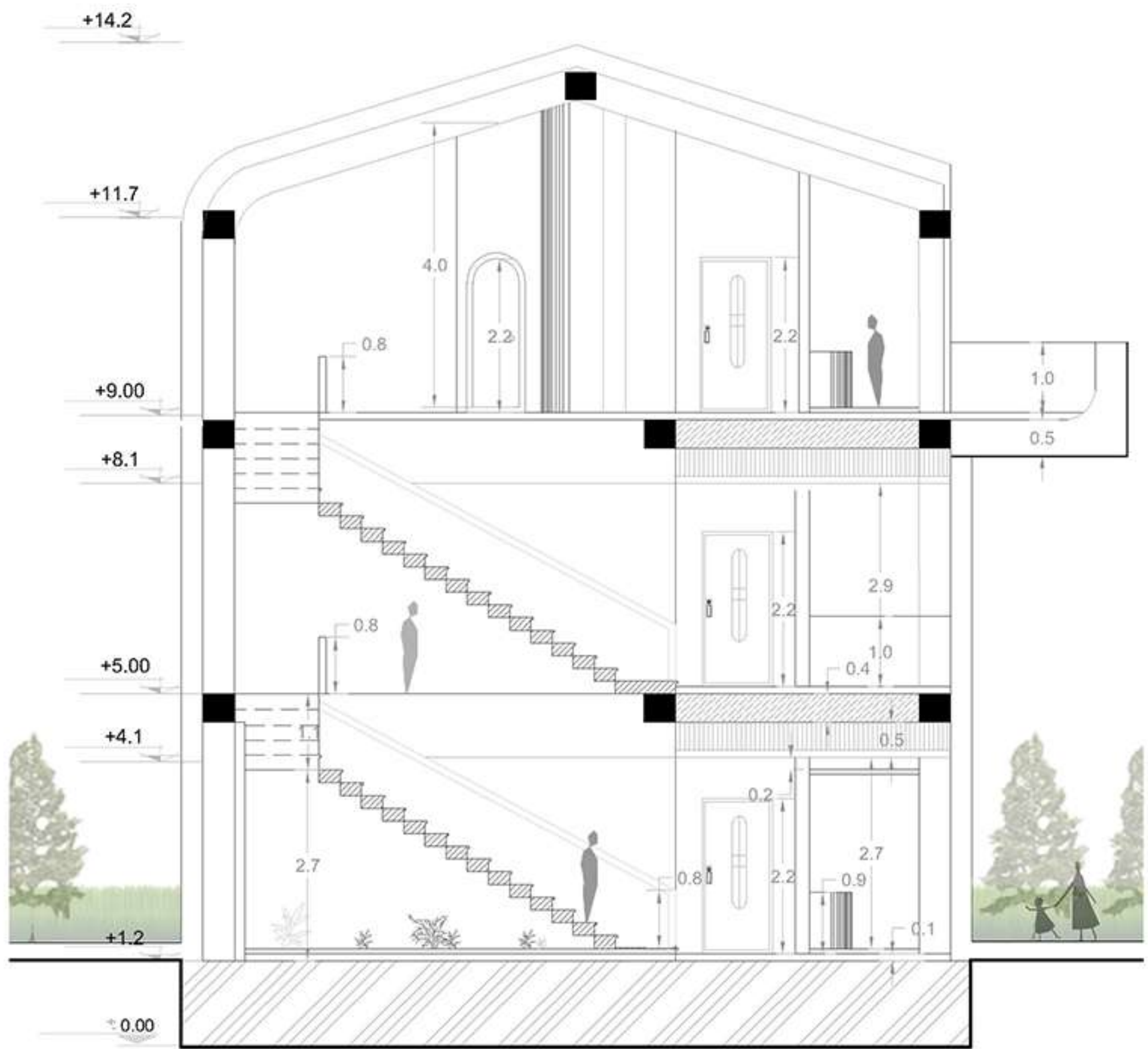


پلان طبقه دوم

- سایت پلان
- ① ورودی
- ② زمین بازی
- ③ پارکینگ
- ④ استخر
- ⑤ ورودی بنا
- ⑥ بنای شمالی
- ⑦ جکوزی
- ⑧ آبنما
- ⑩ رمپ ورود پارکینگ



سایت پلان



A_A

برش A-A



نمای شمالی نمای جنوبی