

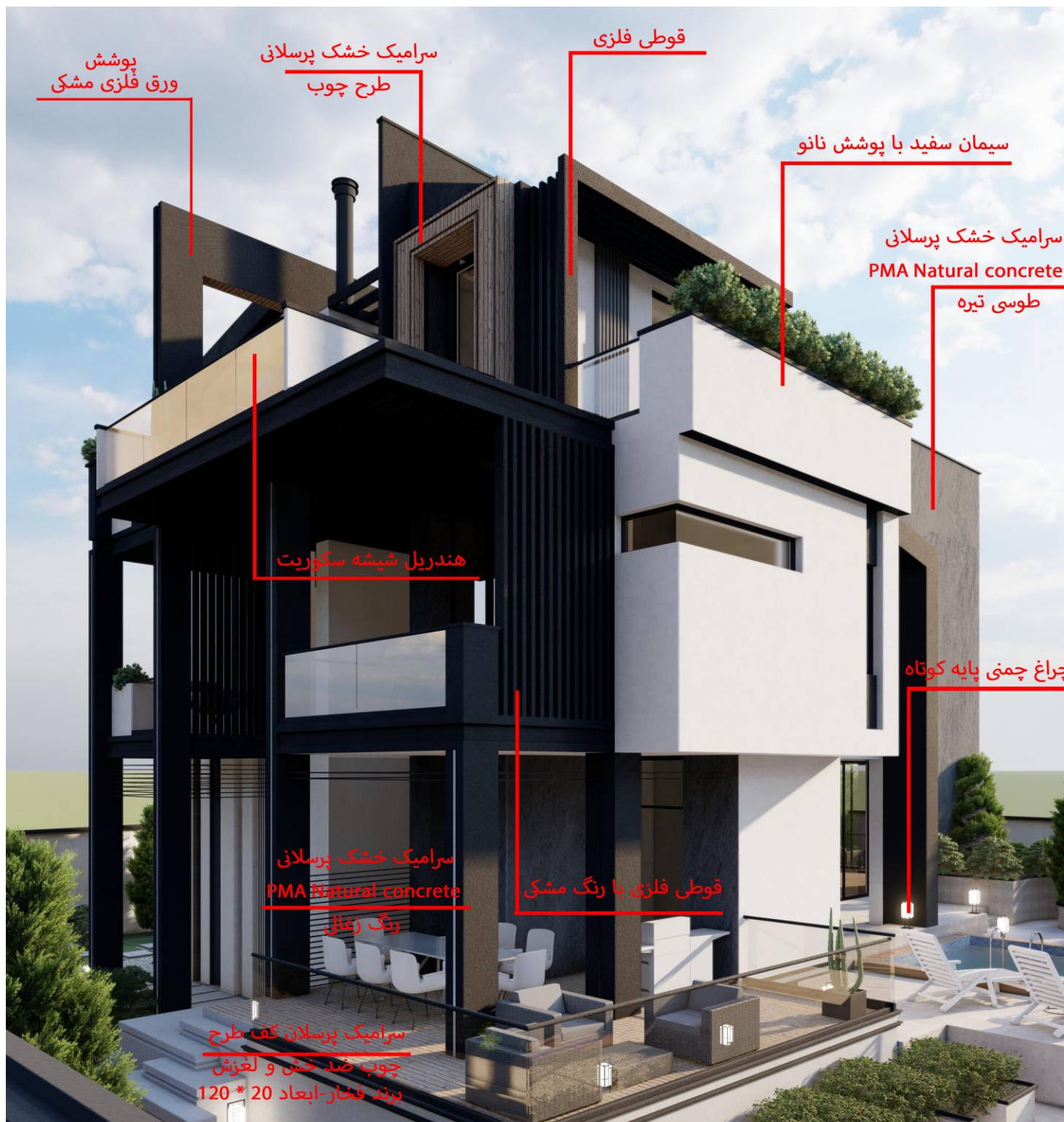
خانه دل



توجیه طرح و ایده های طراحی

۱. لکه گذاری و جانمایی توده با توجه به اهمیت عدم ایجاد محدودیت بصری به سمت شمال و جنوب، دریا و کوه، برای هر دو سایت، شکل گرفته است. بنابراین کشیدگی شمالی و جنوبی ویلا، مطرح می گردد. از سویی جهت دریافت نور مطلوب، توده لازم است که هر طبقه به دو زون شمالی و جنوبی، تقسیم گردد.
۲. در طبقه همکف، زون شمالی، به فضاهای فراغت و تفریح و زون جنوبی به فضای پخت و پز و سرویس دهی؛ در طبقه اول، زون شمالی به فضای شب، خصوصی و خواب، زون جنوبی به فضای روز، تعامل نیمه خصوصی و در نهایت، در طبقه دوم، نیز زون شمالی به فضای شب و و زون جنوبی به فضای تعامل خصوصی اختصاص یافته است.
۳. تلفیق فضاهای باز، نیمه باز و بسته و ارتباط آنها با یکدیگر از ایده های اصلی طراحی بوده که یکی از اصول و الگوهای معماری شمال کشور محسوب می گردد.
۴. توسعه بنا در سایت با افزایش و کاهش حجم، اتصال با طبیعت پیرامون و در عین حال، استفاده بهینه از مساحت مجاز از دیگر مبانی طراحی بوده است.
۵. در طراحی محوطه به تنوع عملکردها برای سنین و سلايق مختلف توجه شده است.
۶. دسترسی نزدیک به ورودی اصلی امکان ایجاد فضاهای خصوصی در محوطه، مانند استخر را، بدون اشراف از بیرون فراهم می آورد.
۷. هماهنگی معماری و سازه و حداکثر بهره برداری از نور خورشید در طراحی مطرح شده است.
۸. کاستن از محور مرکزی توده در جبهه های شرقی و غربی، راه حلی در برابر مزاحمت های اقلیمی بوده است.

معرفی متریال



Design Process & Layouts

Site Plan

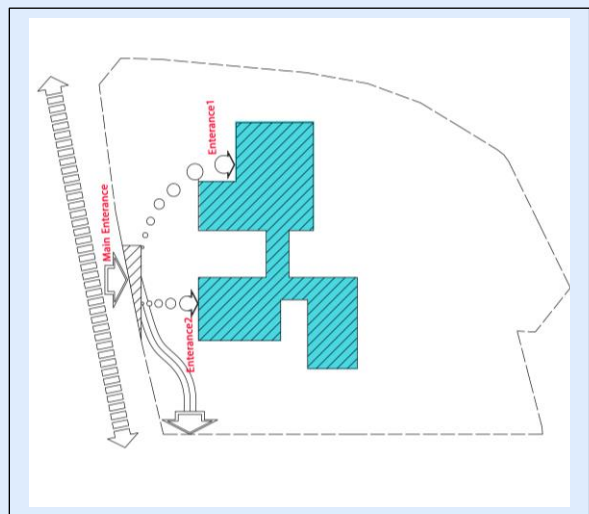
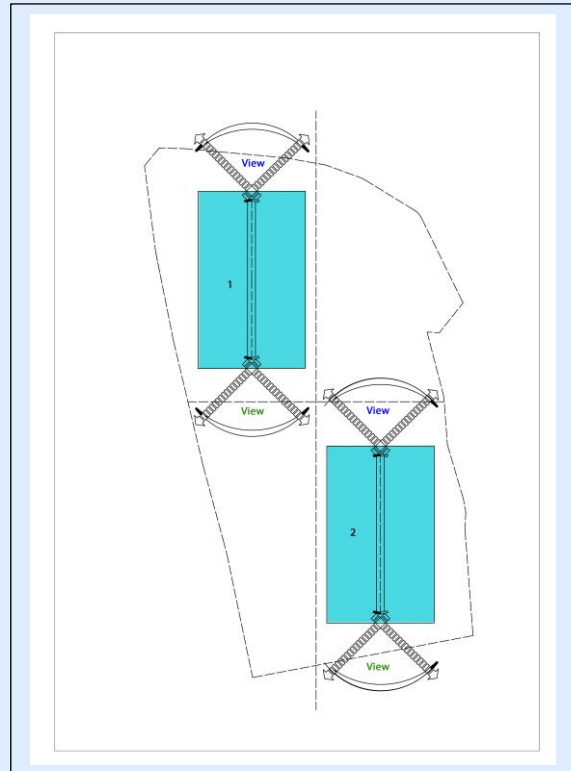
1. Zoning and Occupancy

North-South Elongation

Placement of villas on the site according to the north and south views for both villa and natural light.

2. Entrance Zone

Extraction from the edge of the site for indexing and inviting the entrance form. Create a shared rider entrance.

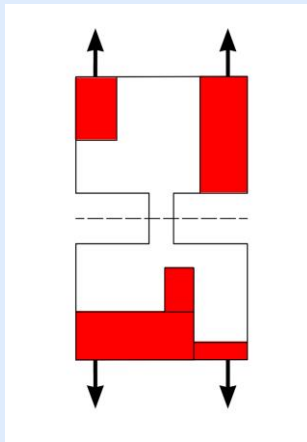
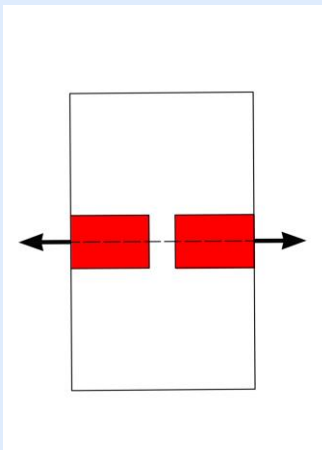


Design Process & Layouts

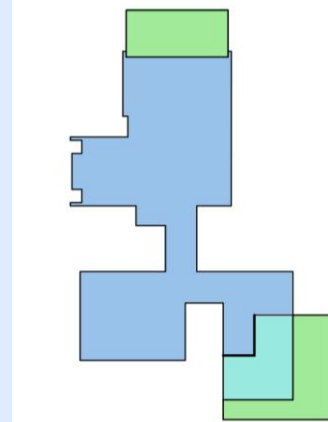
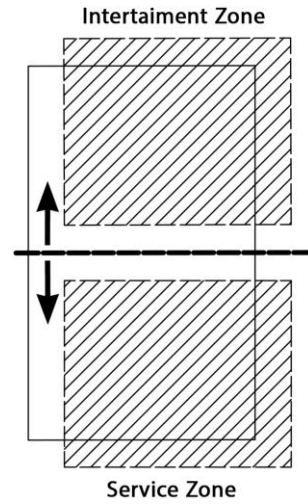
Ground Floor Plan

1. Zoning

2. Extraction and Addition



3. Combination of open, semi-open and closed space

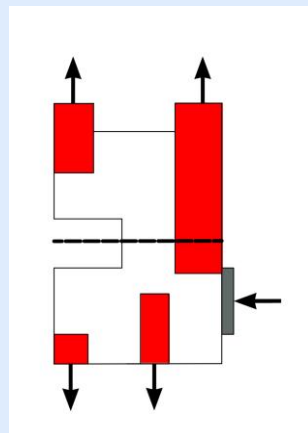
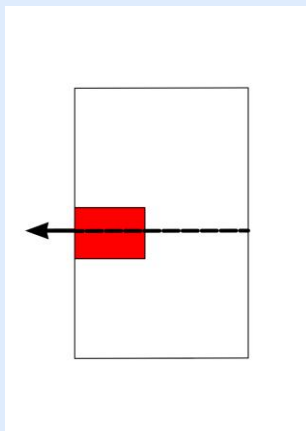
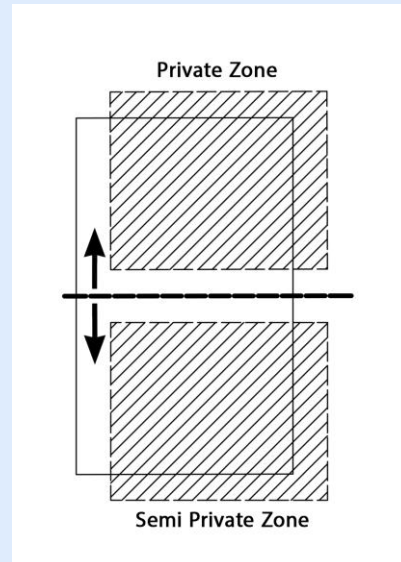


Design Process & Layouts

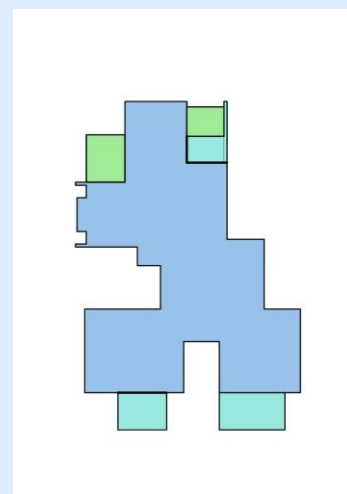
First Floor Plan

2. Zoning

2. Extraction and Addition



3. Combination of open, semi-open and closed space

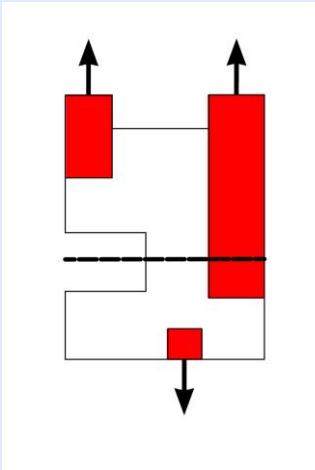
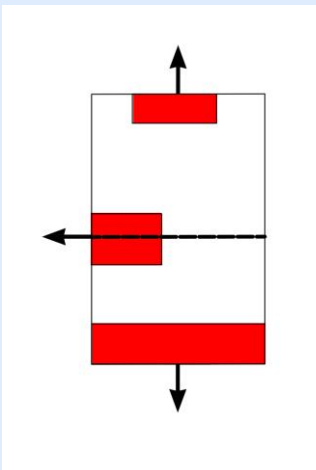


Design Process & Layouts

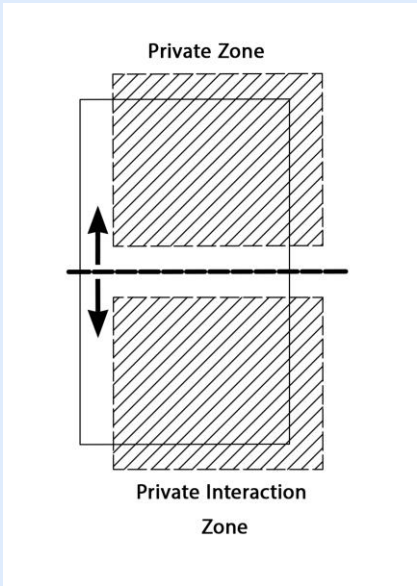
Second Floor Plan

1. Zoning

2. Extraction and Addition



3. Combination of open, semi-open and closed space



Façade 1

North Elevation



Façade 2

West Elevation



Façade 3

South Elevation



Façade 4

East Elevation



Perspective 1



Perspective 2



Perspective 3



Land scape 1



Land scape 2



Land scape 3



Land scape 4



Land scape 5



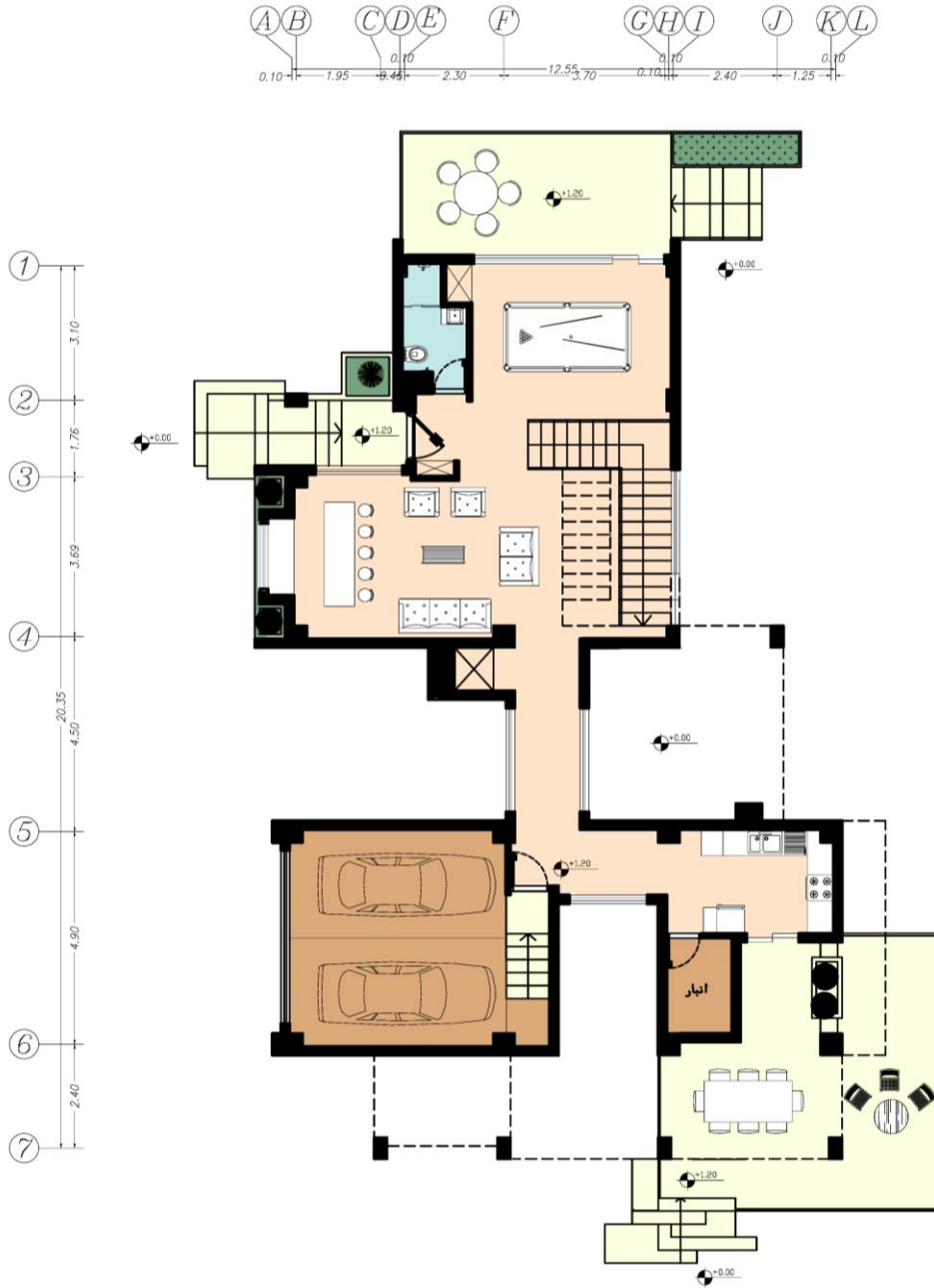
Land scape 6

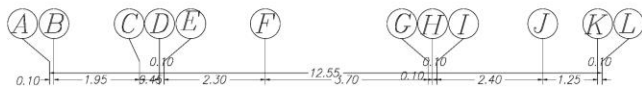


Land scape 7



تصویر پلانها

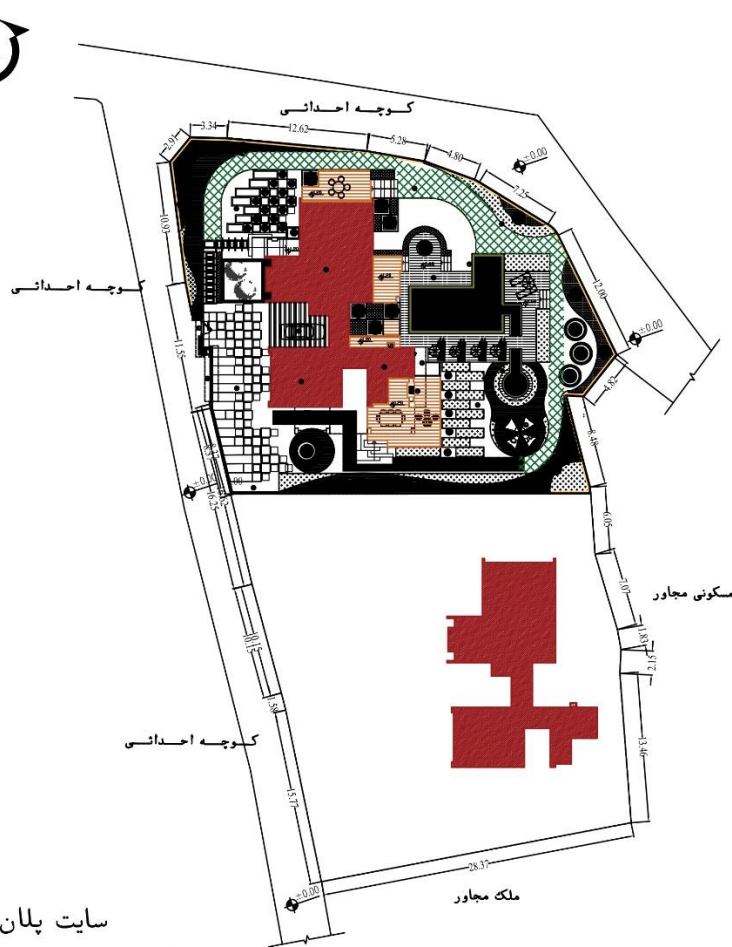






ویلای مسکونی خانه دل

- ① ورودی پی‌اده
- ② ورودی سواره
- ③ ورودی سواره سایت جنوبی
- ④ دک استخر
- ⑤ دک محوطه
- ⑥ استخر
- ⑦ دوش فضای باز
- ⑧ رختکن
- ⑨ استخر کودک
- ⑩ آل‌چیق و آتشدان
- ⑪ باربی‌کیو
- ⑫ فضای سبز
- ⑬ پارکینگ مهمان



سایت پلان

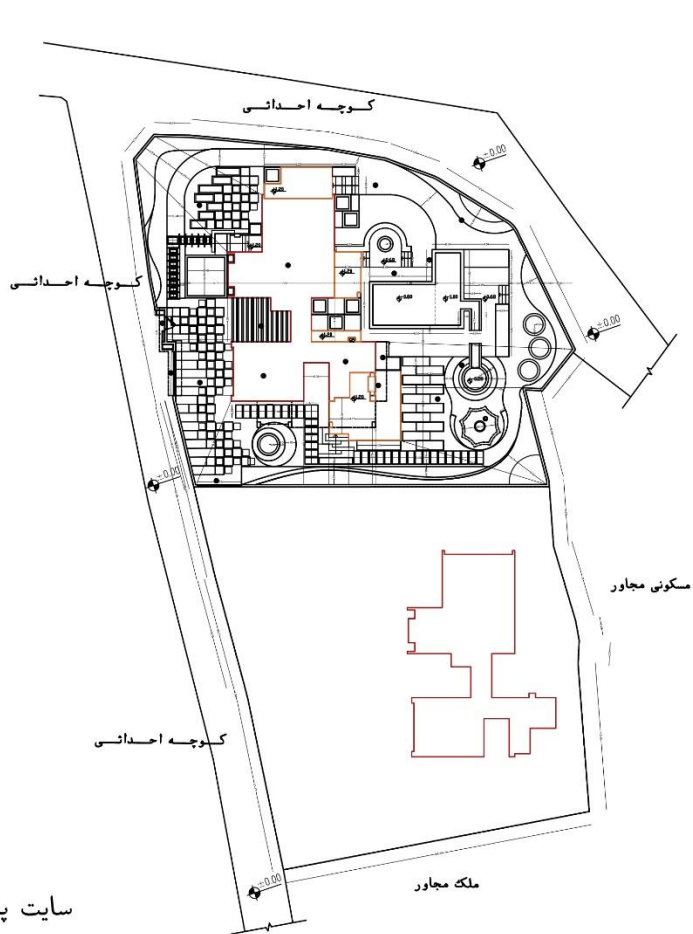
مقیاس : ۱/۱۰۰

اندازه‌گذاری سایت پلان

ویلاي مسكوني

خانه دل

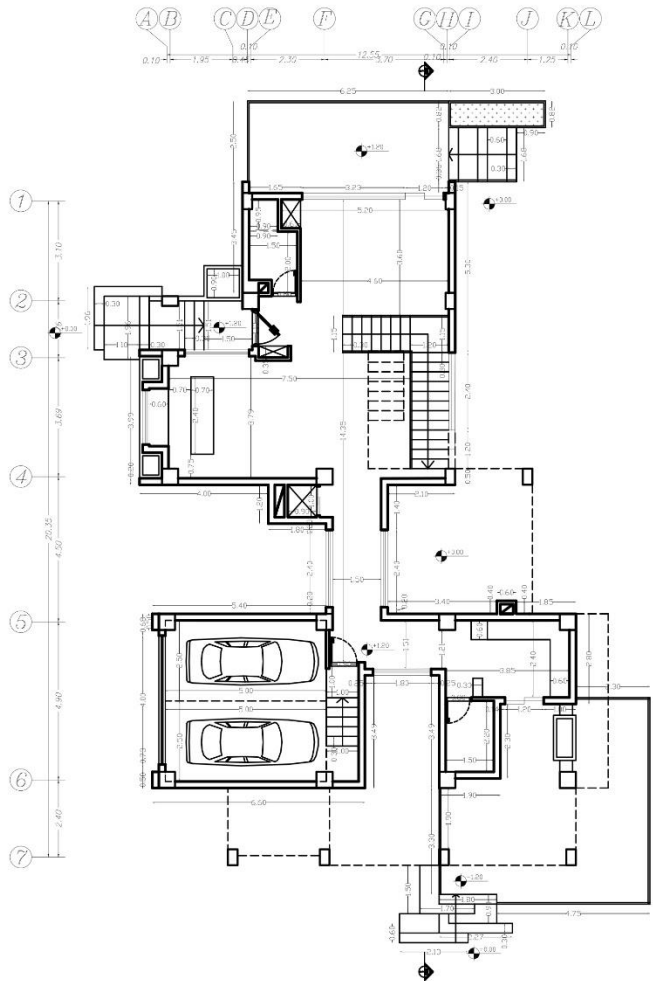
- ① ورودی پیاده
- ② ورودی سواره
- ③ ورودی سواره سایت جنوبی
- ④ دک استخر
- ⑤ دک محوطه
- ⑥ استخر
- ⑦ دوش فضای باز
- ⑧ رختکن
- ⑨ استخر کودک
- ⑩ آلچیقی و آتشدان
- ⑪ باربیکیو
- ⑫ فضای سبز
- ⑬ پارکینگ مهمان



سایت پلان

مقیاس ۱/۱۰۰۰

مبلمان سایت پلان



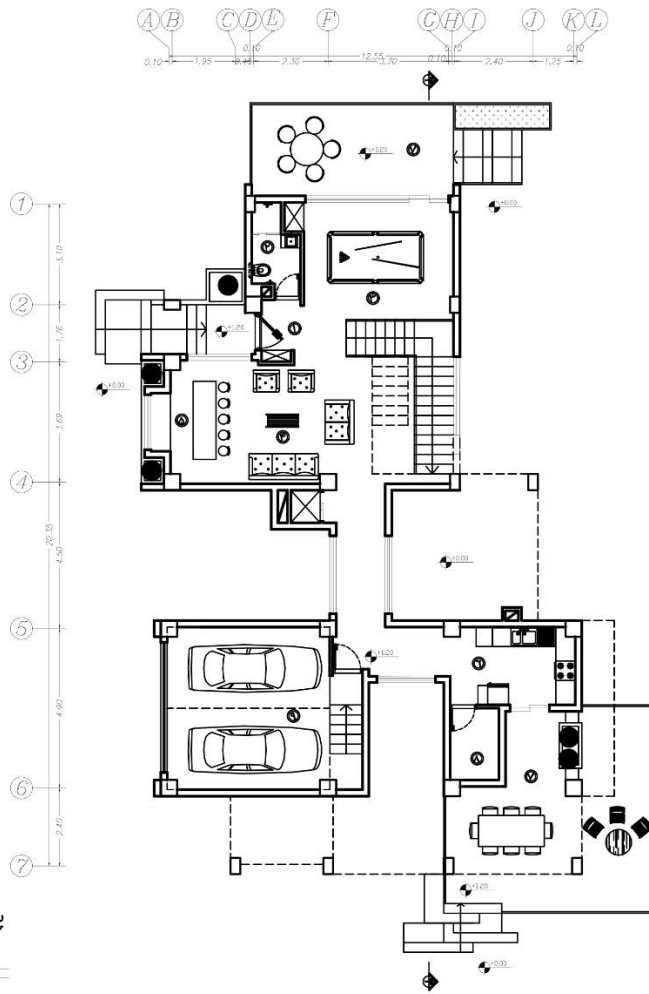
پلان اندازه گذاری
طبقه همکف
مقیاس : ۱/۱۰۰

ویلاي مسكوني خانه دل

- ① ورودی
- ② سرویس بهداشتی و دوش
- ③ بیلبارد
- ④ نشیمن
- ⑤ بار
- ⑥ آشپزخانه
- ⑦ بالکن
- ⑧ انبار
- ⑨ پارکینگ

پلان اندازه گذاری طبقه همکف

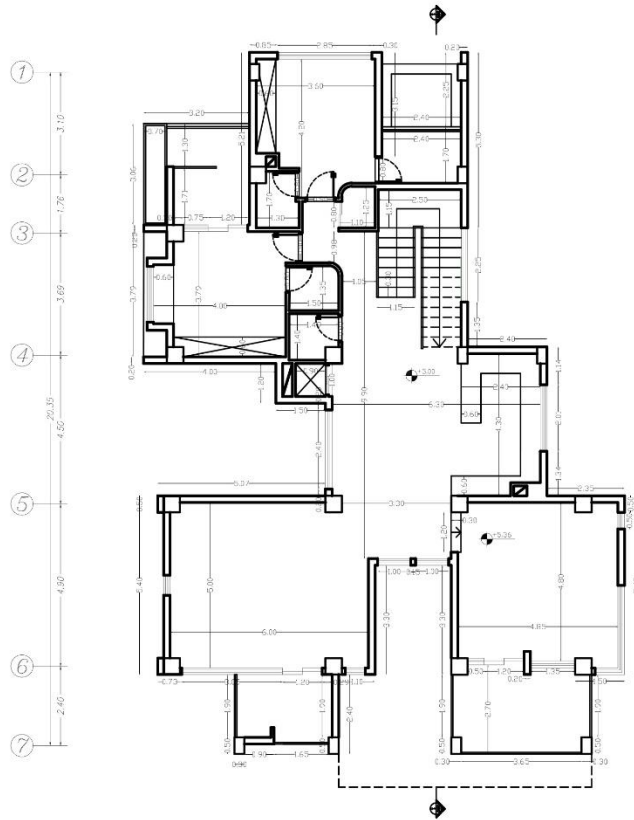
ویلاي مسكوني خانه دل



- ① ورودی
- ② سرویس بهداشتی و دوش
- ③ بیلیارد
- ④ نشیمن
- ⑤ بار
- ⑥ آشپزخانه
- ⑦ بالکن
- ⑧ انبار
- ⑨ پارکینگ

پلان مبلمان
طبقه همکف
مقیاس : ۱/۱۰۰

پلان مبلمان طبقه همکف



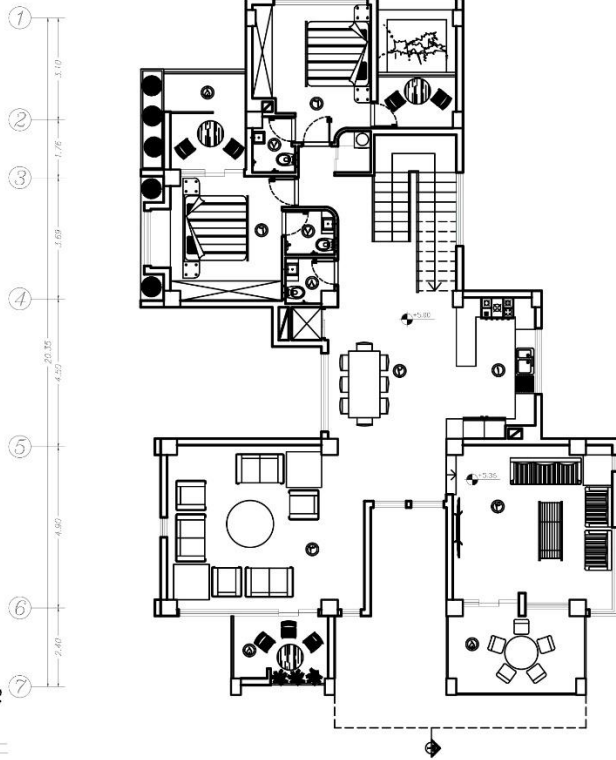
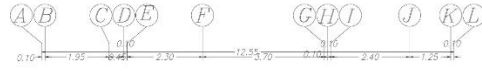
پلان اندازه گذاری
طبقه اول

مقیاس : ۱/۱۰۰

ویلاي مسكوني خانه دل

- ① آشپزخانه
- ② نهارخوری
- ③ پذیرایی
- ④ نشیمن
- ⑤ تراس
- ⑥ اتاق خواب
- ⑦ حمام
- ⑧ سرویس بهداشتی

پلان اندازه گذاری طبقه اول



ویلاي مسكوني خانه دل

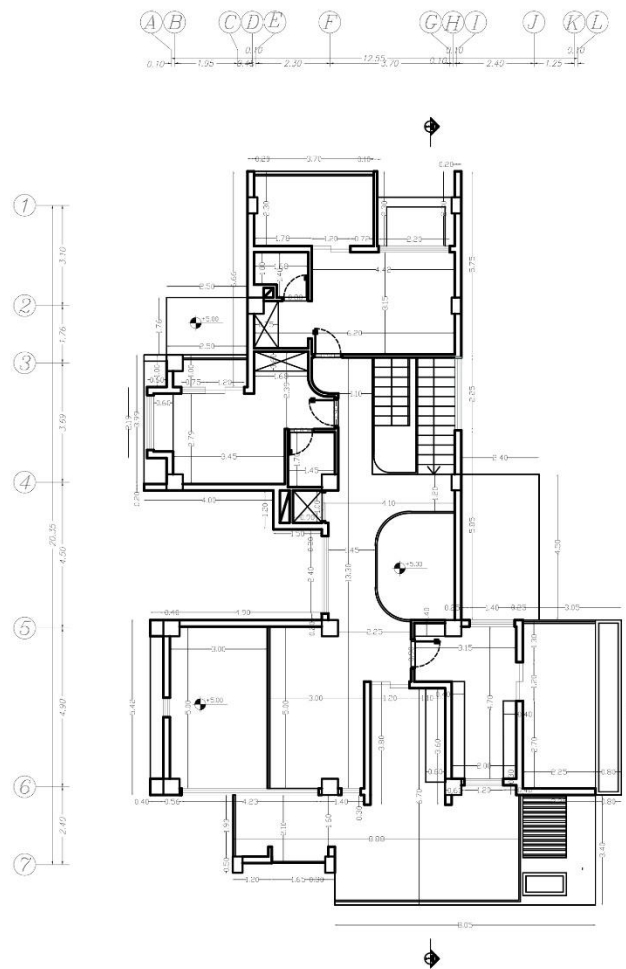
- ① آشپزخانه
- ② نهارخوری
- ③ پذیرایی
- ④ نشیمن
- ⑤ تراس
- ⑥ اتاق خواب
- ⑦ حمام
- ⑧ سرویس بهداشتی

پلان مبلمان
طبقه اول
مقیاس : ۱/۱۰۰

پلان مبلمان طبقه اول

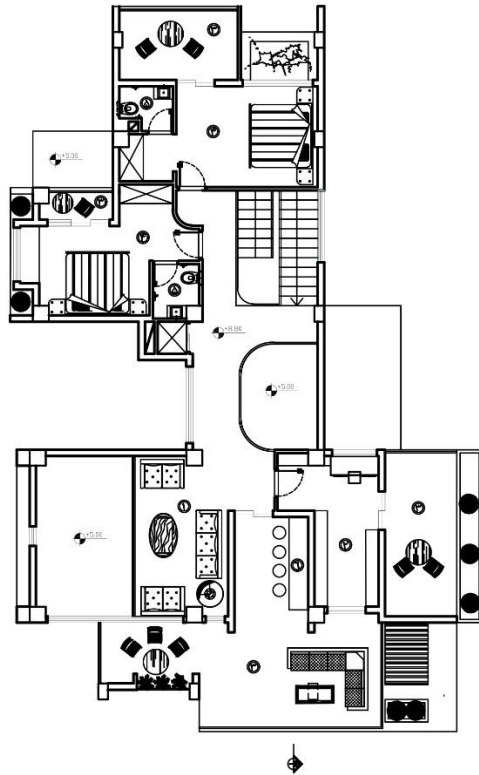
ویلاي مسكوني خانه دل

- ① نشيمن
- ② كتابخانه
- ③ تراس
- ④ اتاق خواب
- ⑤ حمام
- ⑥ بار



پلان اندازه گذاري
طبقه دوم
مقياس : 1/100

پلان اندازه گذاري طبقه دوم



پلان مبلمان
طبقه دوم
مقیاس : ۱/۱۰۰

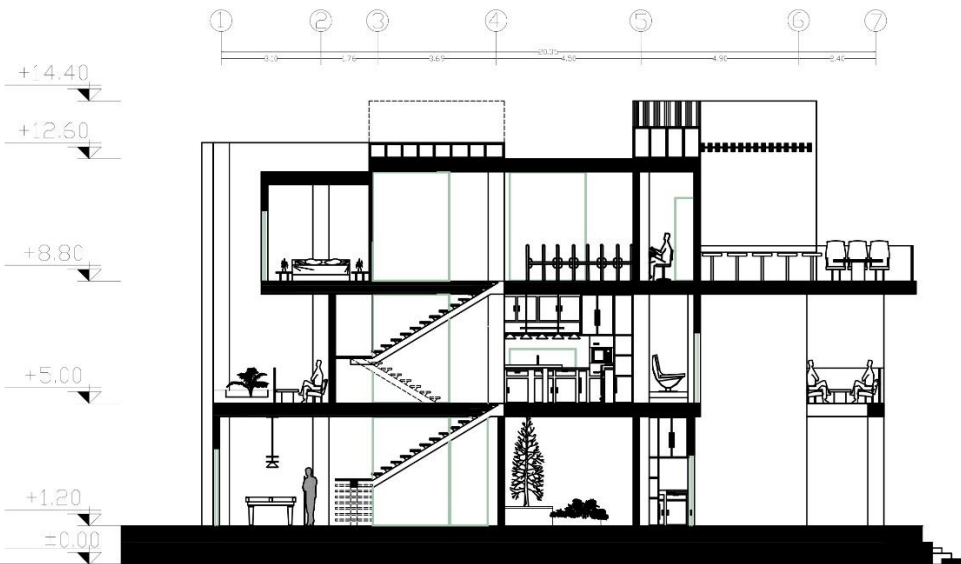
ویلاي مسكوني خانه دل

- ① نشیمن
- ② کتابخانه
- ③ تراس
- ④ اتاق خواب
- ⑤ حمام
- ⑥ بار

پلان مبلمان طبقه دوم

ویلاي مسكوني

خانه دل



SECTION A-A

مقیاس : ۱/۱۰۰

ورودی ①

سرویس بهداشتی و دوش ②

بیلیارد ③

نشیمن ④

بار ⑤

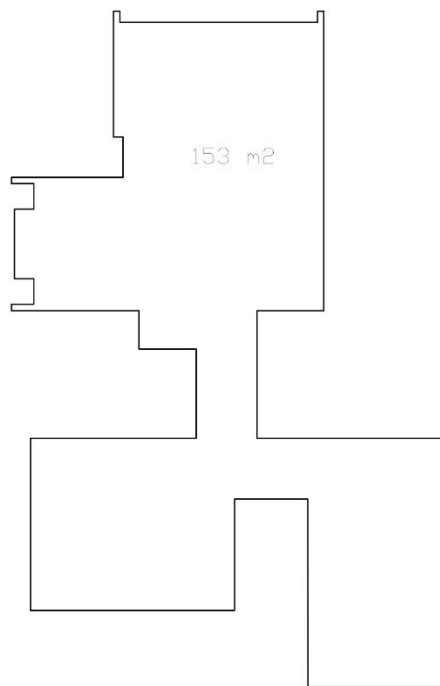
آشپزخانه ⑥

بالکن ⑦

انبار ⑧

پارکینگ ⑨

برش A-A

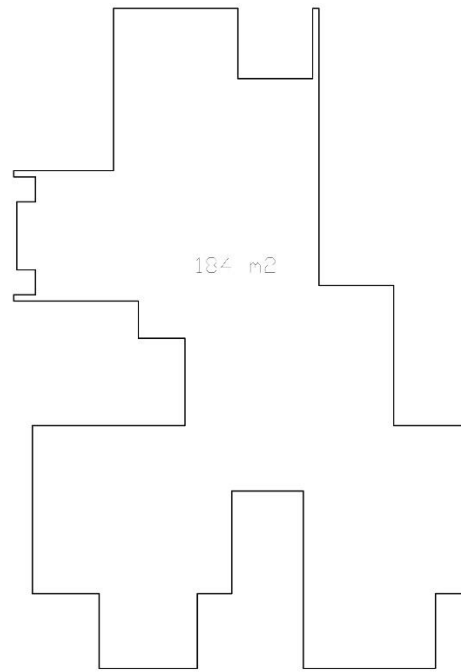


153 m²

طبقه همکف

مقیاس : ۱/۱۰۰

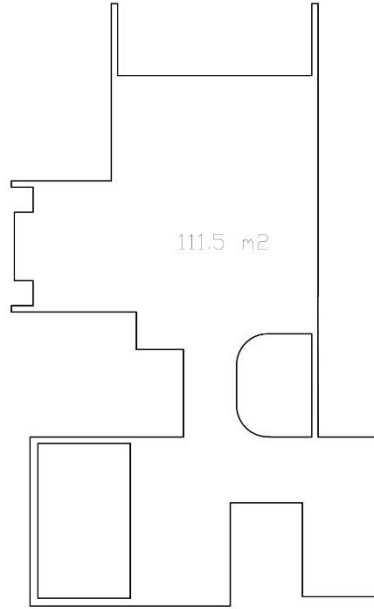
مساحت طبقه همکف (با احتساب فضای باربیکیو)



طبقه اول

مقیاس : ۱/۱۰۰

مساحت طبقه اول



مجموع مساحت 448.5 m2

طبقه دوم

مقیاس : ۱/۱۰۰

مساحت طبقه دوم