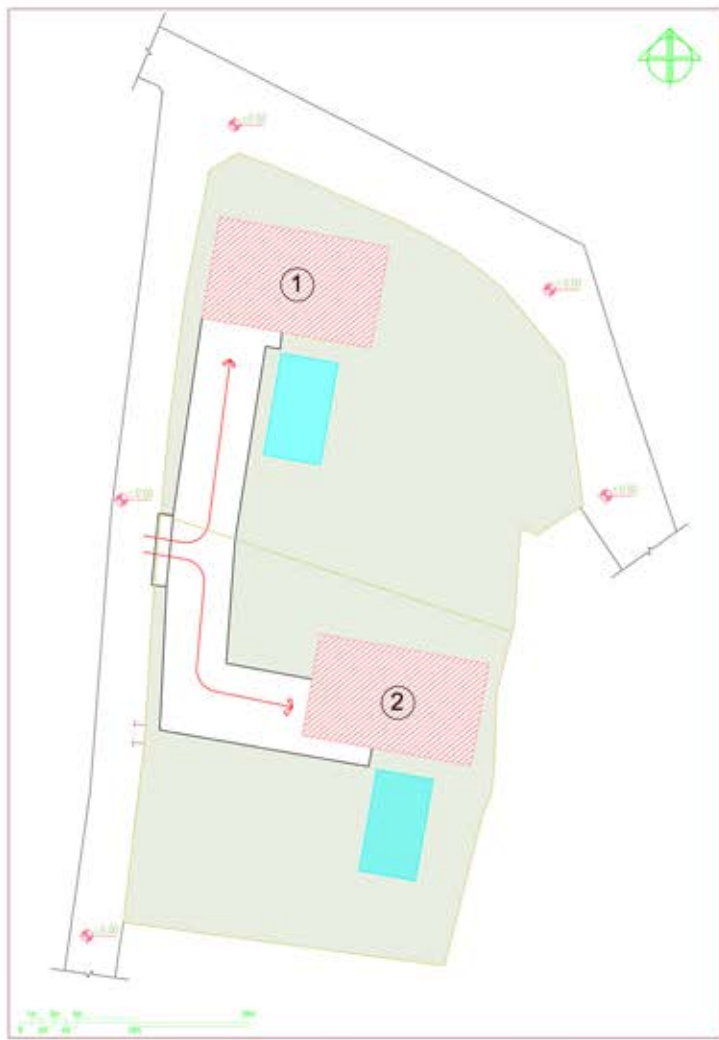


khaneh del project project



پروژه طراحی ویلا خانه دل
موقعیت: مانندان ، کهرآباد
متراژ زمین: ۴۵۰ متر مربع

khaneh del project

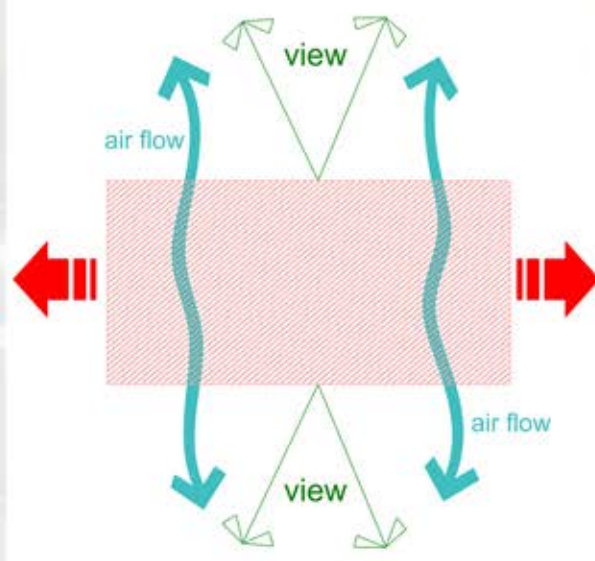


چشم‌انداز و توده گذاری ویلاها در سایت

با توجه به خواست کارفرما و به منظور دید مناسب هر دو ویلا به شمال و جنوب طوری در نظر گرفته شده که کمترین مشرفیت و مزاحمت برای دید مطلوب ویلاها به وجود آید

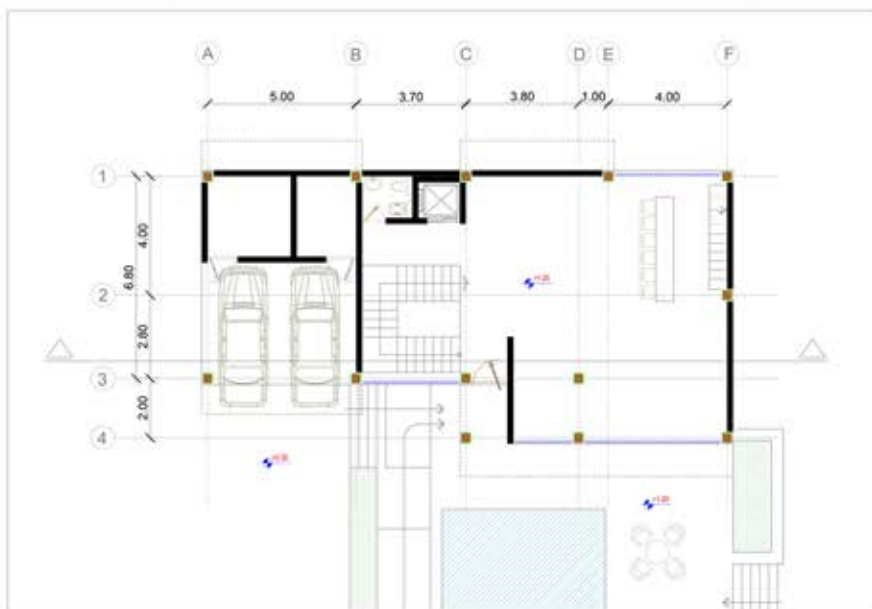
فرم کلی بنا

جهت ایجاد بیشترین دید به شمال و جنوب و همچنین ایجاد کوران هوا در ساختمان فرم کلی پروژه به صورت مستطیل با کشیدگی شرقی غربی در نظر گرفته شده است



khaneh del project

پلان مبلمان طبقه صحنه



پلان مبلمان طبقه اول

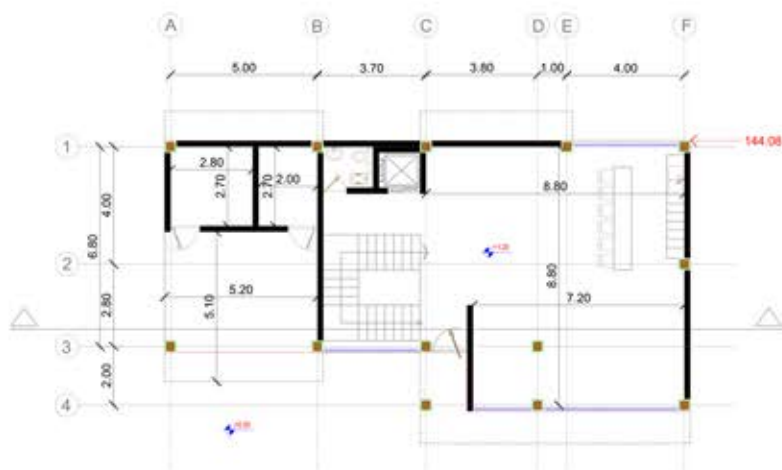


پلان مبلمان طبقه دوم

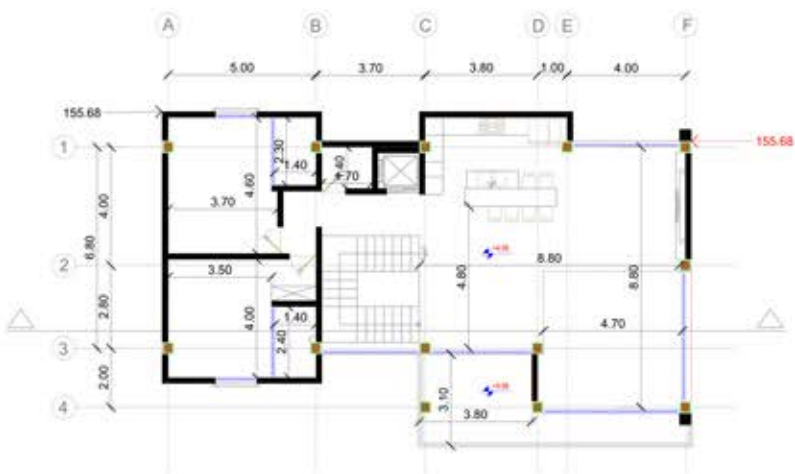


khaneh del project

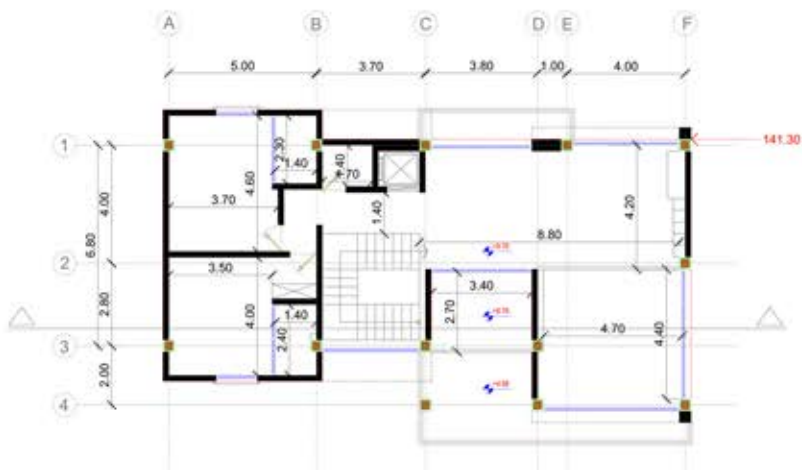
پلان اندازه گذاری طبقه صنف



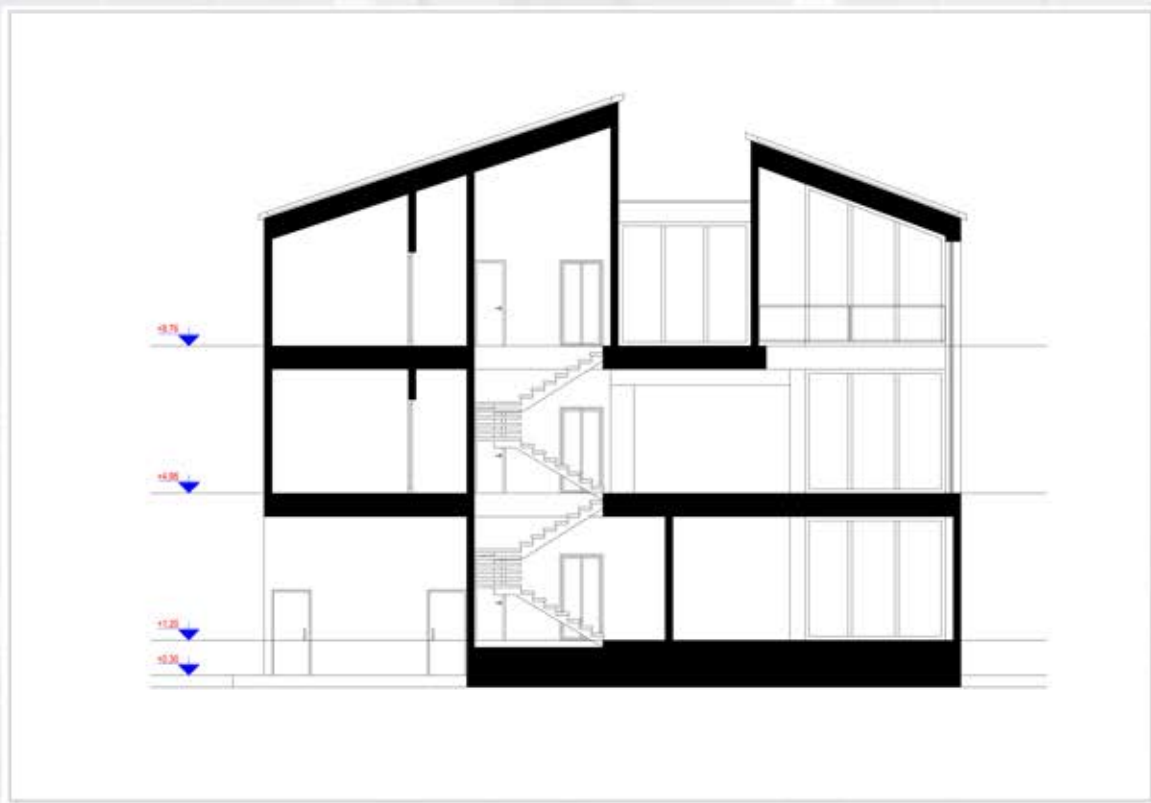
پلان اندازه گذاری طبقه اول



پلان اندازه گذاری طبقه دوم



khaneh del project



مآذح

khaneh del project



تصاویر سه بعدی ۴ وجه نما

khaneh del project



تصاویر سه بعدی ۴ وجه نما

khaneh del project



تصاویر سه بعدی ۴ وجه نما

khaneh del project



تصاویر سے بعدی طراحی طراحی محفوظہ

khaneh del project



تصاویر سه بعدی نورپردازی محوطه