



## کانسپت:

فرم نهایی از نام ویلا (خانه دل) الهام گرفته شده است، به گونه ای که از یک فرم خام خانه حاصل میشود و سادگی و یکپارچگی آن نیاز کارفرما به آرامش و امنیت را هم فراهم میکند. و از طرفی حضور فرزندان و نوه ها نشان از امید و جریان زندگی دارد، بنابراین بازوهای بزرگ و کشیدگی نور به بنا تلقی ای از حضور و دعوت آنهاست.



## توضیحات:

### فرم:

جهت مختل نشدن دید دو ویلا، کشیدگی ویلا در جهت شمال و جنوب است، و جداره های یکپارچه و بدون تخلخل غربی و شرقی باعث ایجاد قابی مناسب برای دید منظر جنوب و شمال میشود.

با شکست فرمی در جداره شرقی دید و نور جنوب را به میانه بدست می آید.

### بازشو:

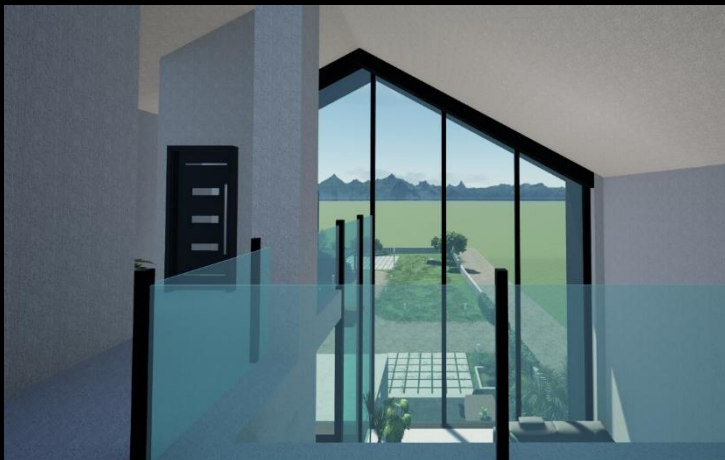
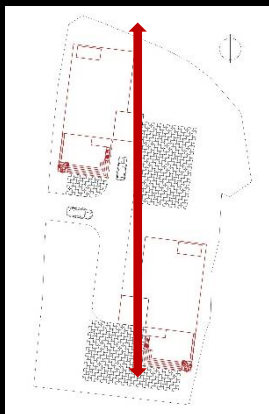
با قرارگیری وید در جداره جنوبی علاوه بر فراهم شدن دید از طبقه دوم به نشیمن و تراس، بازشو جداره جنوبی بصورت یکپارچه و کامل دید به کوه را فراهم میکند، و جهت کنترل نور و حریم جداره دیوار و سقف جلوتر آمده است.

### تراس:

تراس طبقه دوم در سمت شمال قرار گرفته تا دید به دریا از نشیمن و بنا حاصل شود.

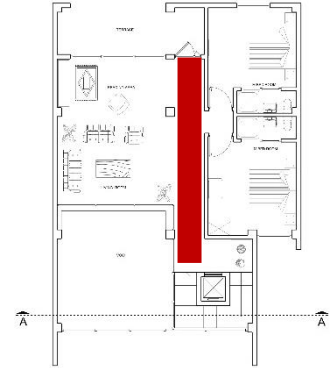
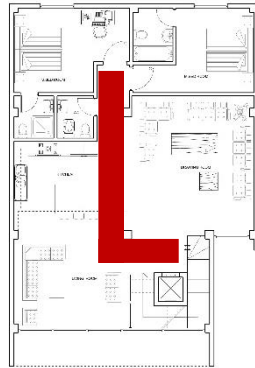
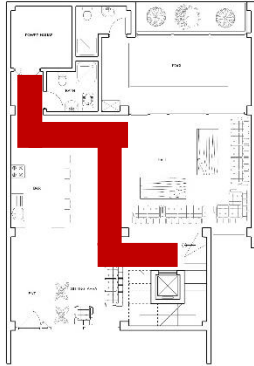
### پله:

پله ها دور آسانسور قرار گرفته است تا کمترین فضا را اشغال کند و از طرفی قرارگیری آن در مجاورت جداره جنوبی به کنترل نور جنوب کمک میکند و در نما ارتباط طبقات را نشان میدهد.



## پلان:

- در طراحی پلان تمامی فضاها با ابعادی مناسب در نظر گرفته شده اند تا علاوه بر کاربری مناسب، در طراحی داخلی آزاد باشیم.
- ستونها به گونه ای قرار گرفته اند تا مسیر رفت و آمد را تعریف کنند و فضا های اصلی را مختل نکنند.
- ورودی اتاق خواب ها و سرویس ها هیچکدام رو به فضای اصلی باز نمی شود.
- اتاق ها همه نور مناسب شمال و جنوب را دریافت میکنند.



## نکات:

- ستون میانی جداره جنوب در طبقه اول و دوم حذف شده تا دید را مختل نکند و سازه سقف به صورت فلزی اجرا میشود.
- پارکینگ به محوطه منتقل شده تا رمپ حذف شود و جای آن در طبقه همکف استخر تعریف شده که ارتباط آن با بار کاربری مناسبی دارد.
- به دلیل جایگیری مناسب و دید بهتر ویلاها و از طرفی نبود نورگیر شرقی و غربی، ویلای جنوبی میتواند بصورت قرینه ویلای شمالی قرار بگیرد.
- هر دو ویلا با ۷ درجه انحراف و موازی با ضلع غربی زمین قرار میگیرند.



## متریال:

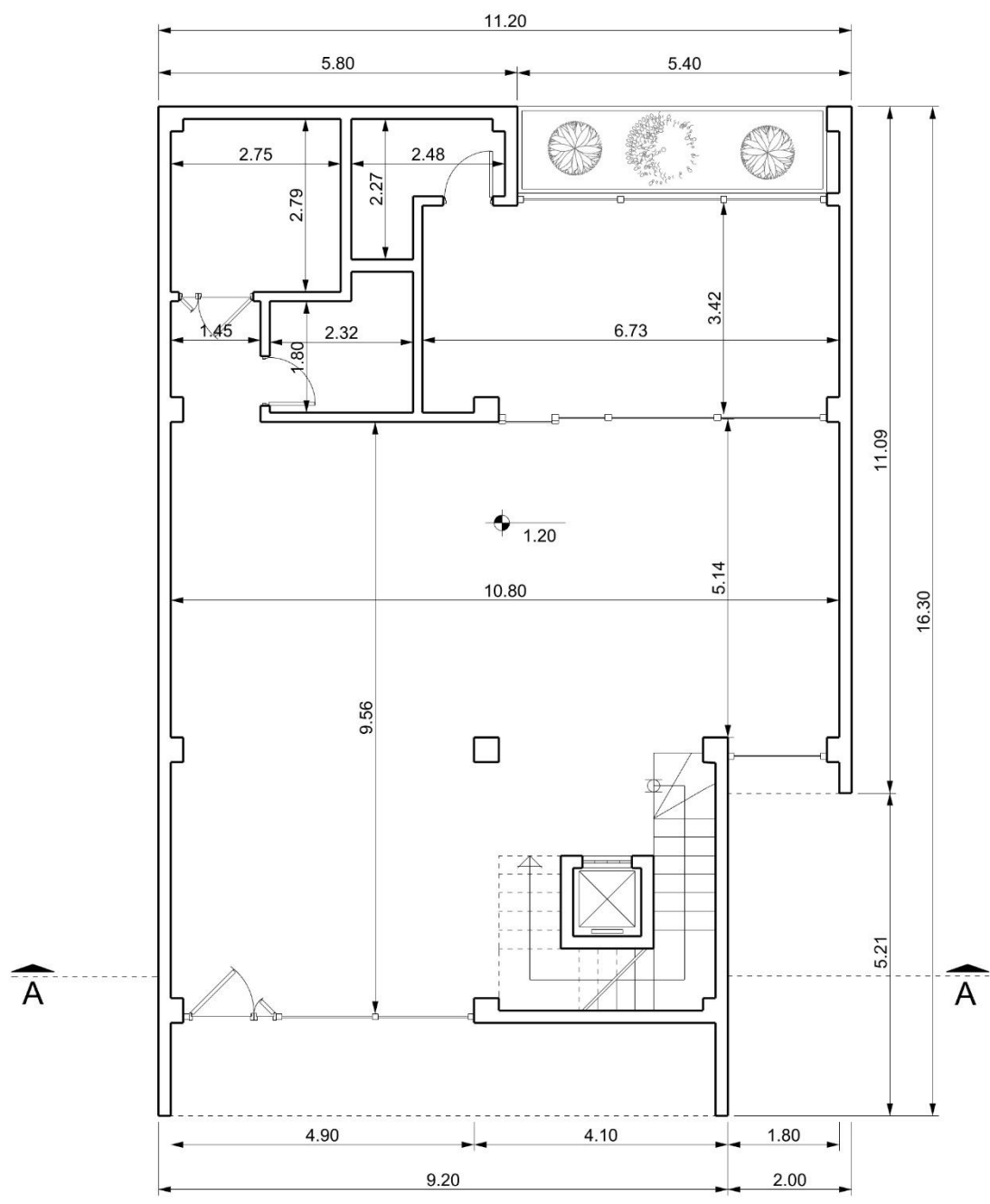
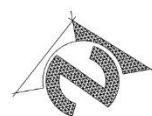
- سقف و دیوار: کاشی طرح سنگ طوسی با بافت های متفاوت (۱۲۰ در ۶۰)
- جداره باربکیو، گلدان ها و بخشی از نمای شمال: سیمان سفید
- کف سازی: سنگ طوسی هم رنگ نما







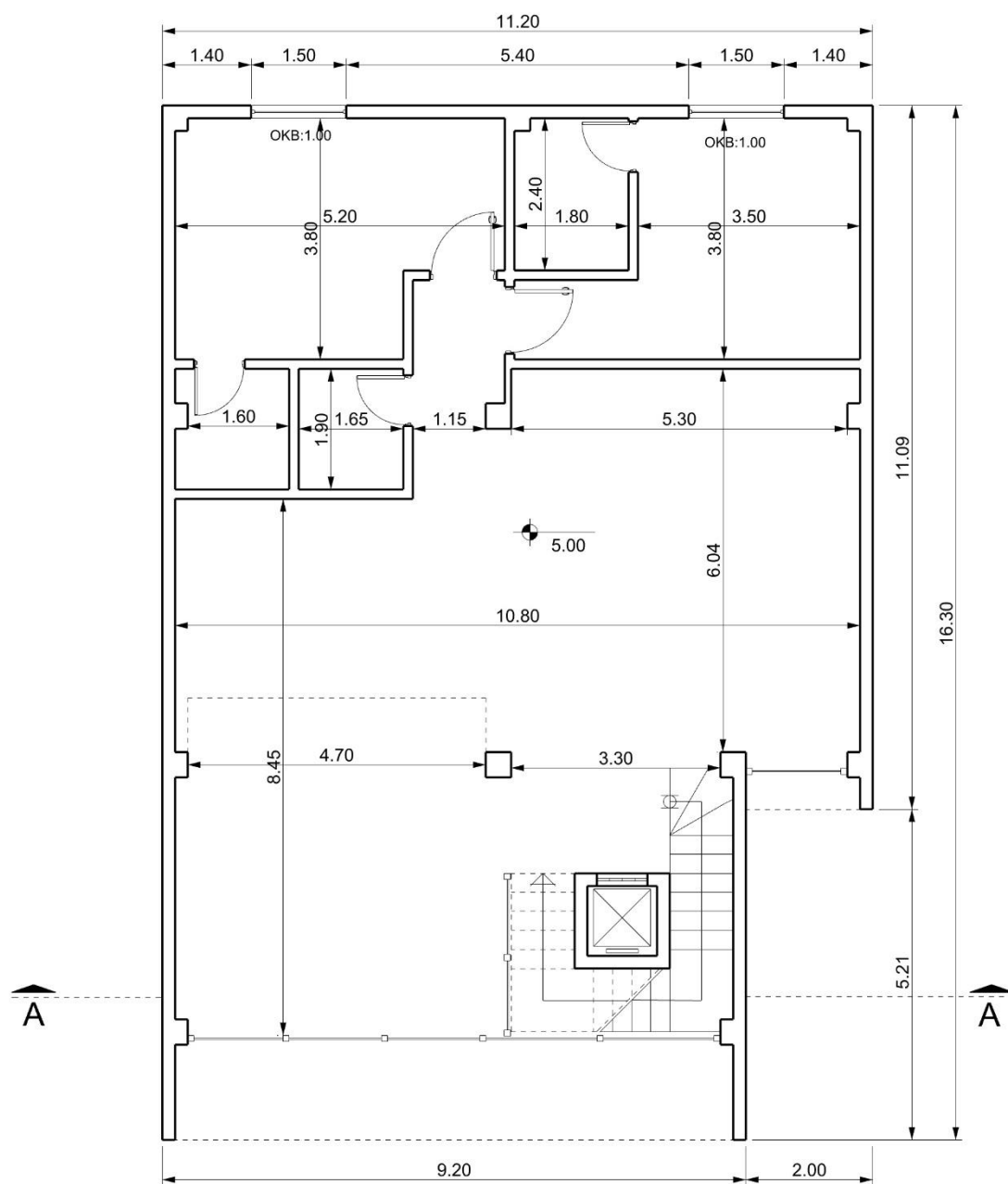
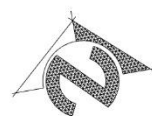




# GROUND FLOOR PLAN

SCALE: 1.100

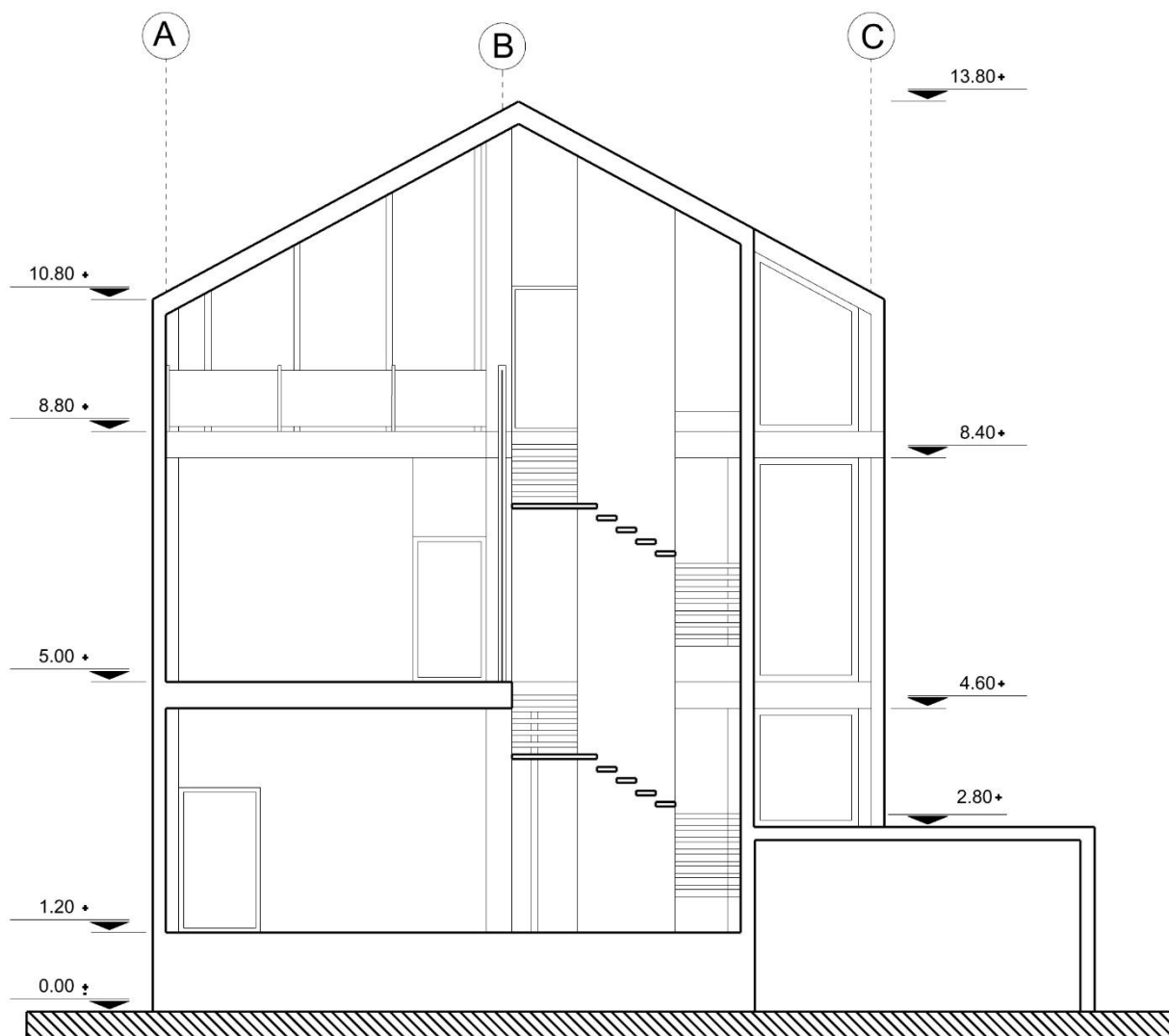




# FIRST FLOOR PLAN

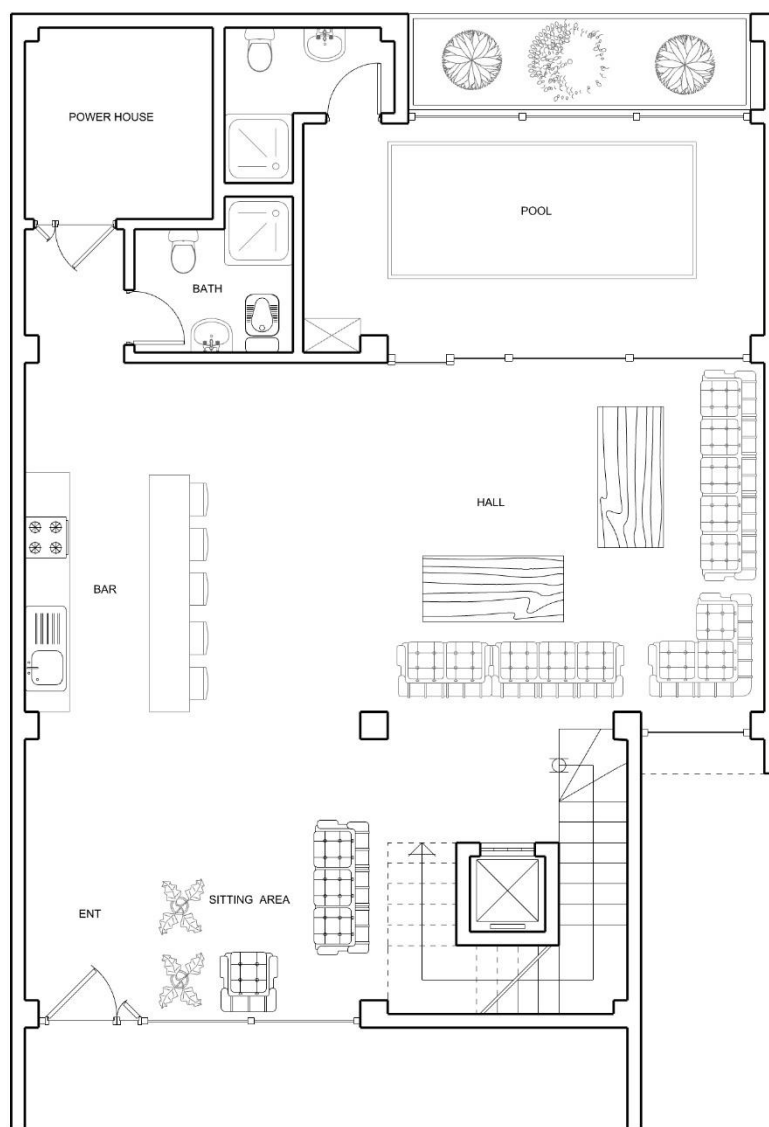
SCALE: 1.100





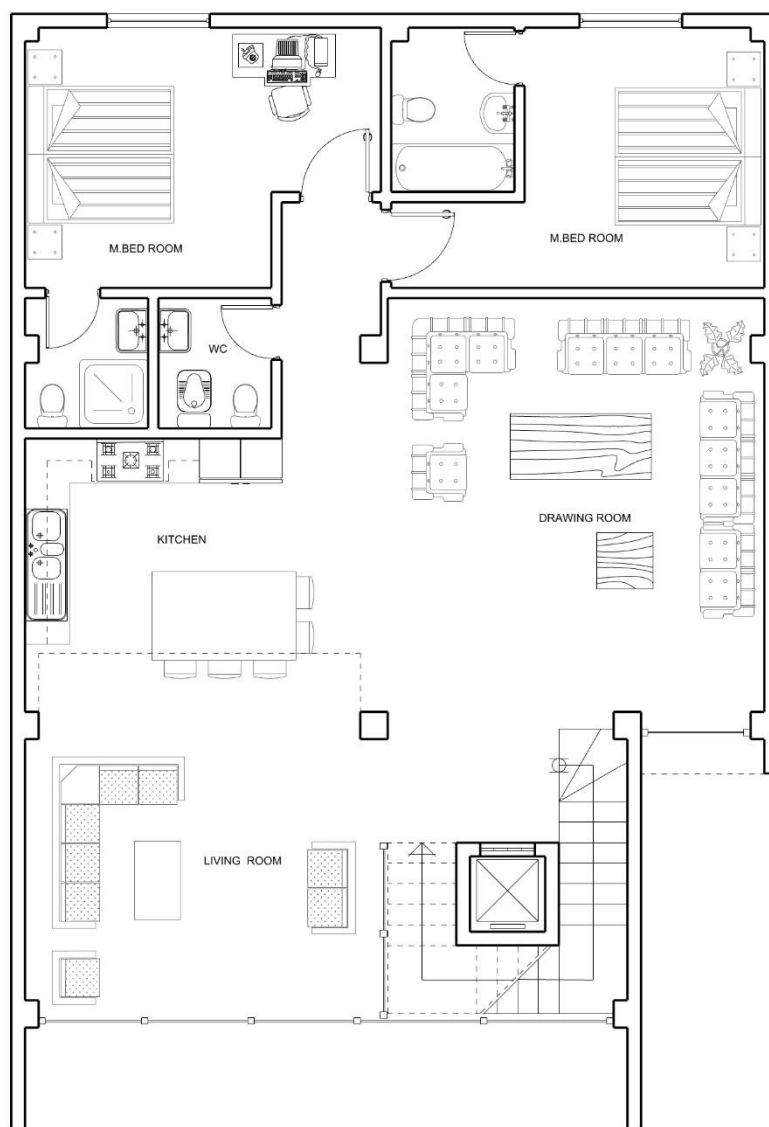
**SECTION A\_A**

**SCALE: 1.100**



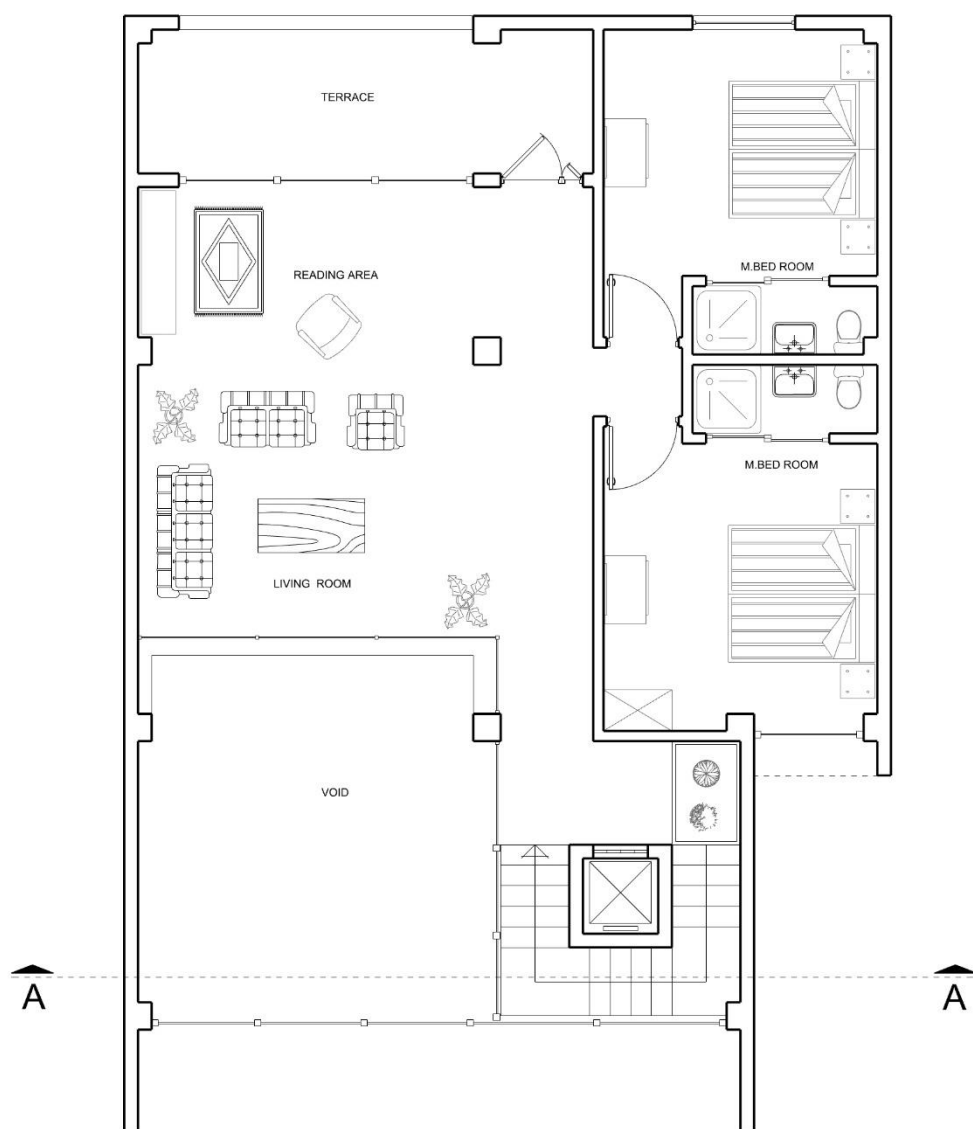
# GROUND FLOOR PLAN

SCALE: 1.100

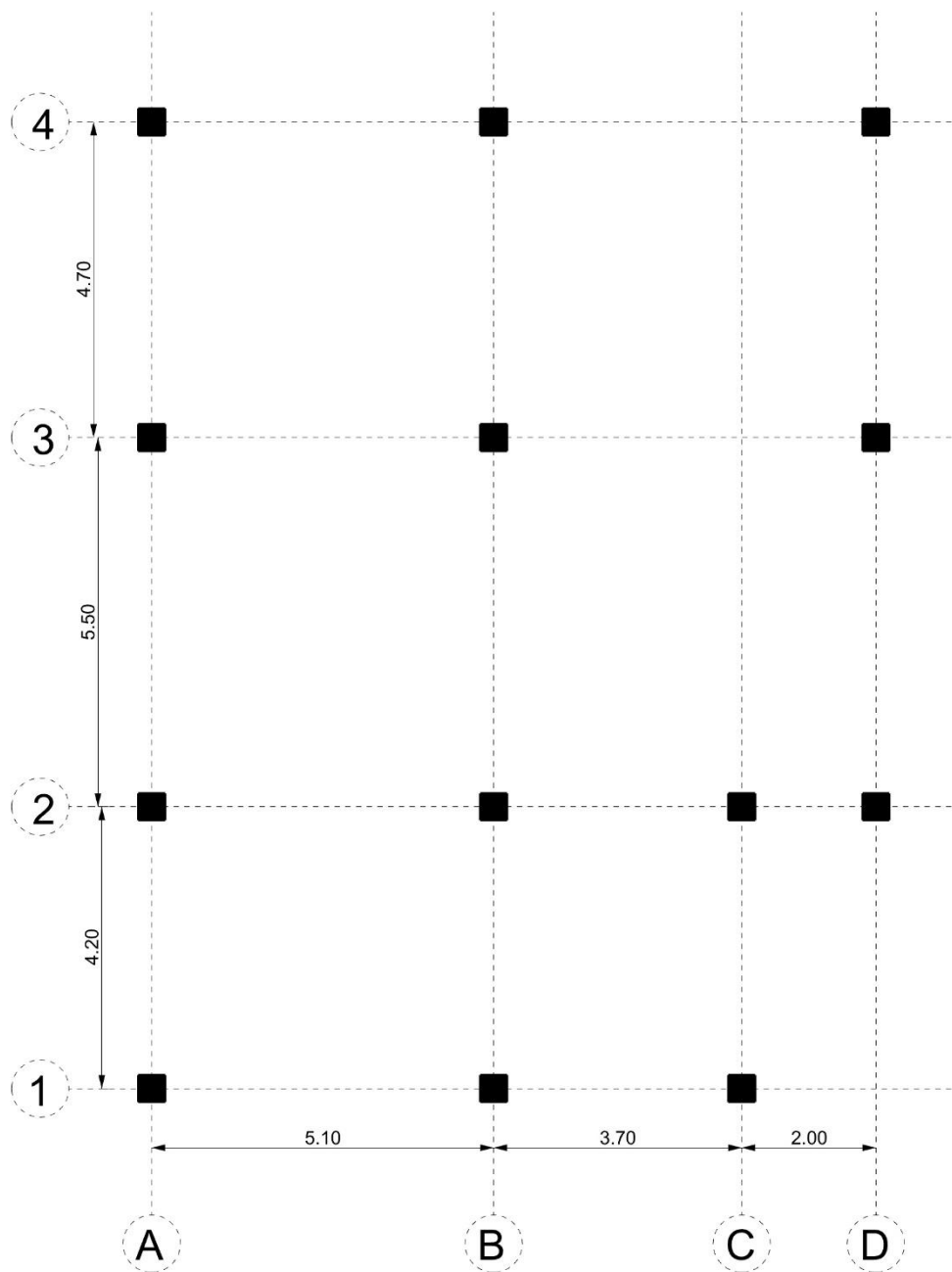


# FIRST FLOOR PLAN

SCALE: 1.100

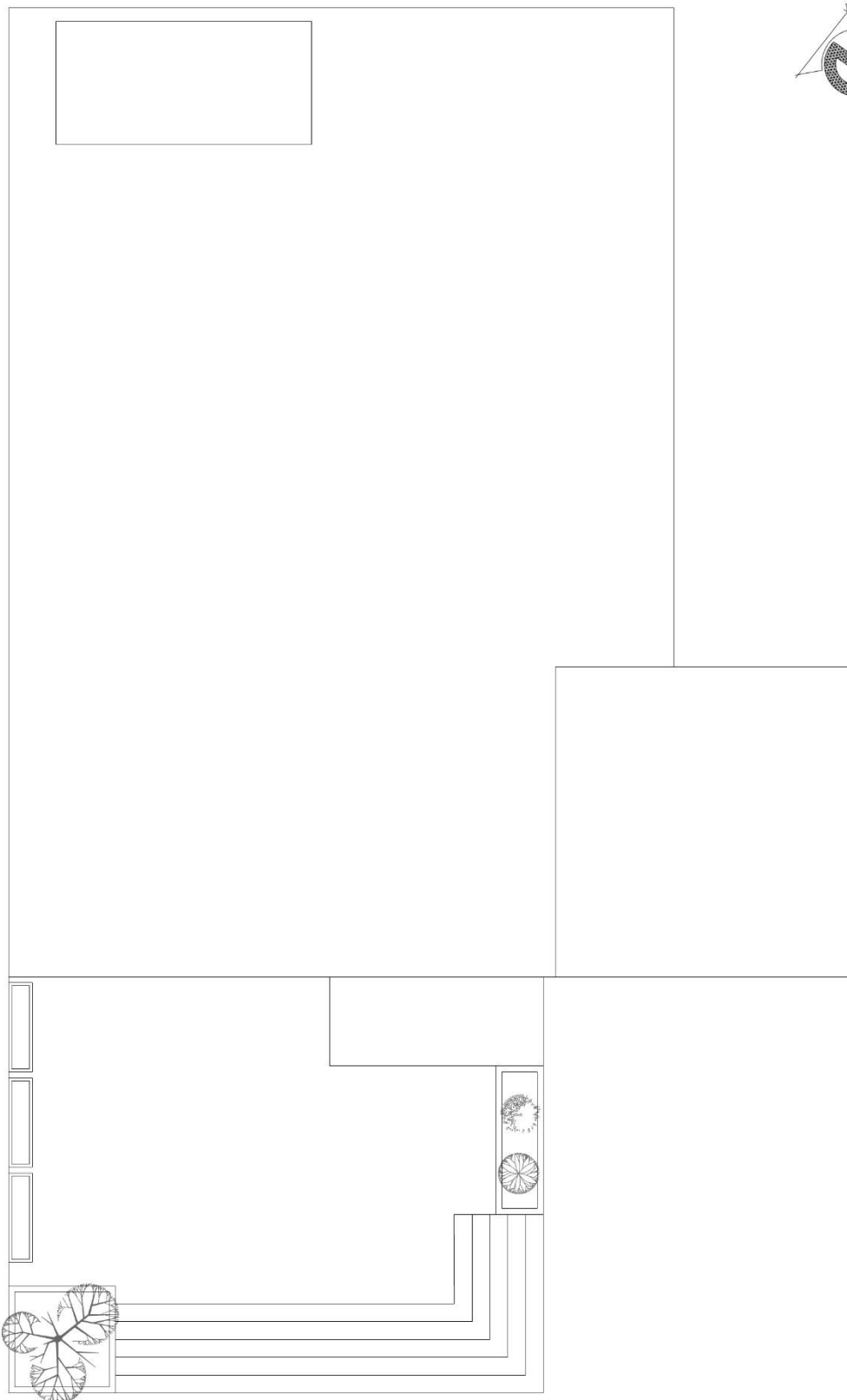


**SECOND FLOOR PLAN**  
**SCALE: 1.100**



## COLUMN PLAN

SCALE: 1.100



**SITE PLAN**

**SCALE: 1.100**



