



ویلاي خانه ی دل در واقع ثمره ی کار و تلاش چندین ساله کارفرمایيست که بعد از چندین سال کار سخت تصمیم دارد به شکرانه ی زحمات خود خانه ای بسازد برای استراحت و آرامش و برای در کنار خانواده بودن.

با توجه به لوکیشن خانه ی دل که شهر کلار آباد مازندران است تلاش کردیم علاوه بر الهام گیری از معماری سنتی منطقه، از هنر بومی منطقه که ریشه در فرهنگ مردمان شمال کشور دارد هم الهام بگیریم. این هنر، هنر رقص است. رقصی که نمایانگر کار، تلاش و شکر گذاری است. این رقص با حرکات نمادین کاشت، داشت، برداشت و شالی شروع و در نهایت با شکرگزاری پایان می یابد که مفاهیم این رقص با داستان کارفرمای خانه ی دل بسیار نزدیک است.

هدف ما در این پروژه، ارائه ی آلترناتیوی در راستای تأمین شرایط مناسب برای استفاده ی کارفرما و همچنین ایجاد اثری ماندگار آمیخته با فرهنگ و طبیعت منطقه میباشد.



تراس های وسیع و پنجره های بزرگ که به لحاظ شرایط اقلیمی منطقه در معماری سنتی این اقلیم دیده میشود، با ظاهری مدرن در طراحی خانه ی دل به کار گرفته شده و ستون هایی که علاوه بر عملکرد سازه ای زیبایی منحصر به فردی به ساختمان های این اقلیم داده است را در نمای جنوبی این ویلا به کار برده ایم.

درخت سروی که نمایانگر آزادگی، پایداری و زندگی بوده و از دیر باز نشانه و علامت هنر های ایرانی است را در دل دو حجم قرار داده ایم که با قامتی کشیده و همیشه سبز رشد و پویایی را القا نماید.





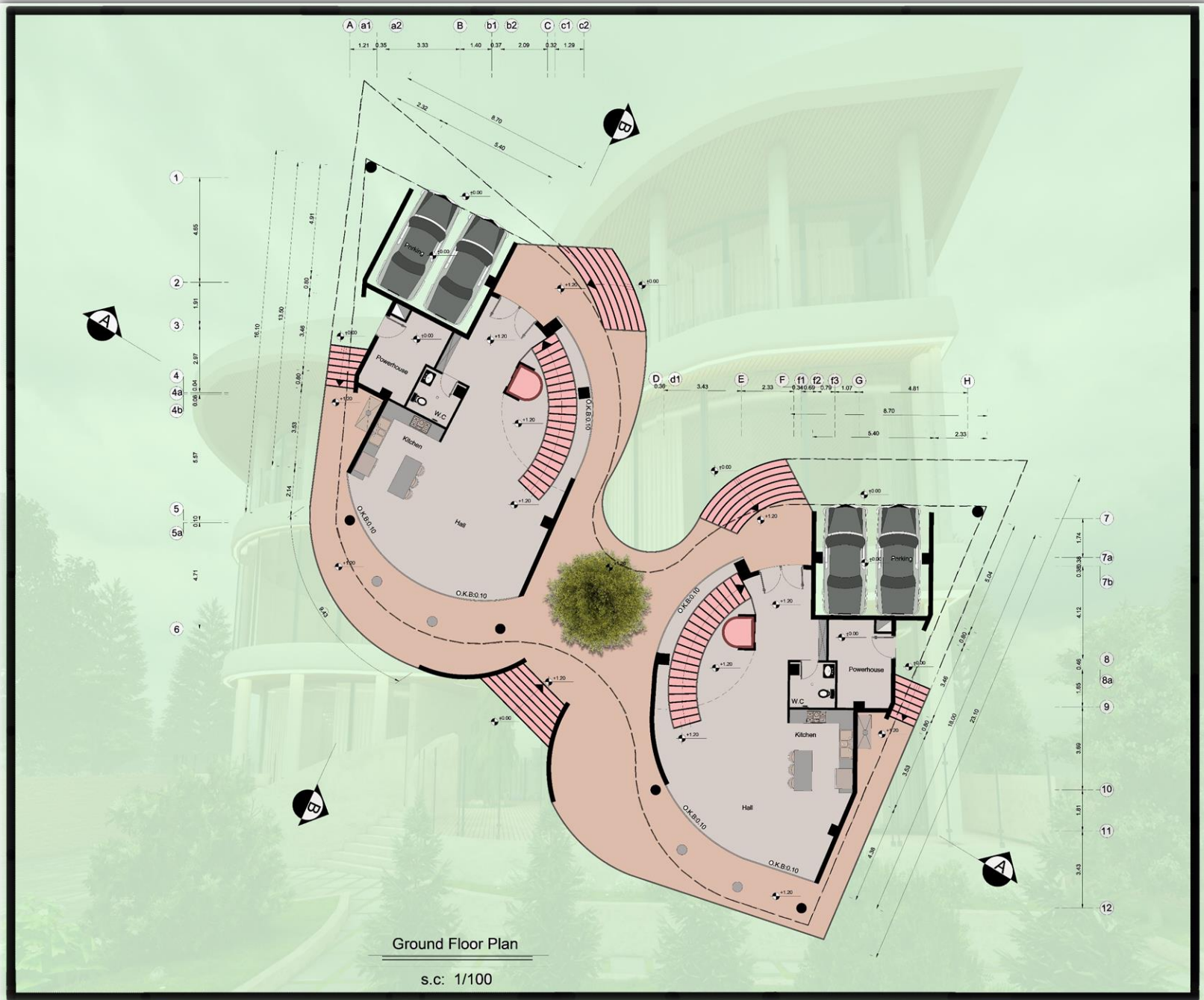












Ground Floor Plan

s.c: 1/100



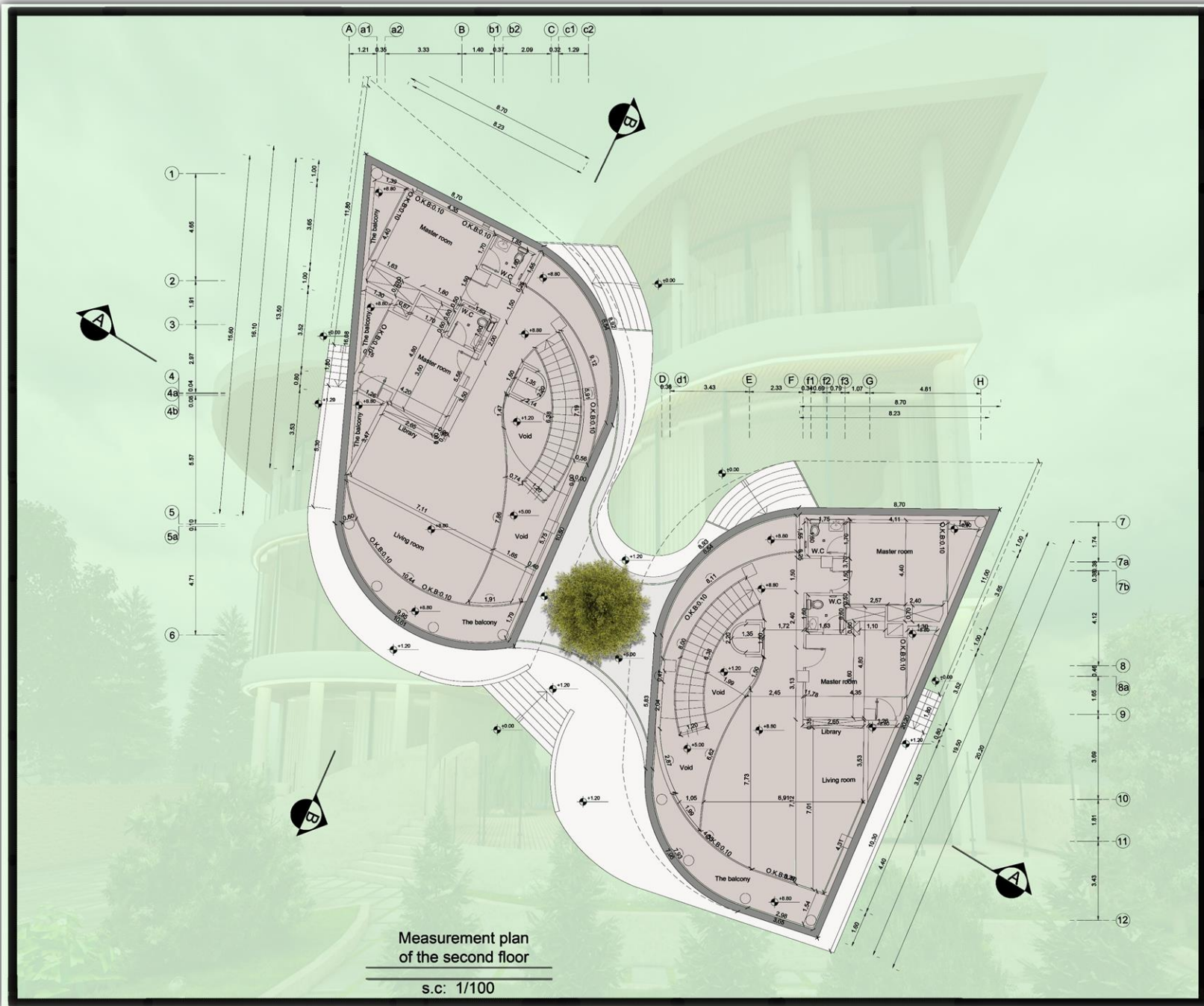
First Floor Plan

s.c: 1/100



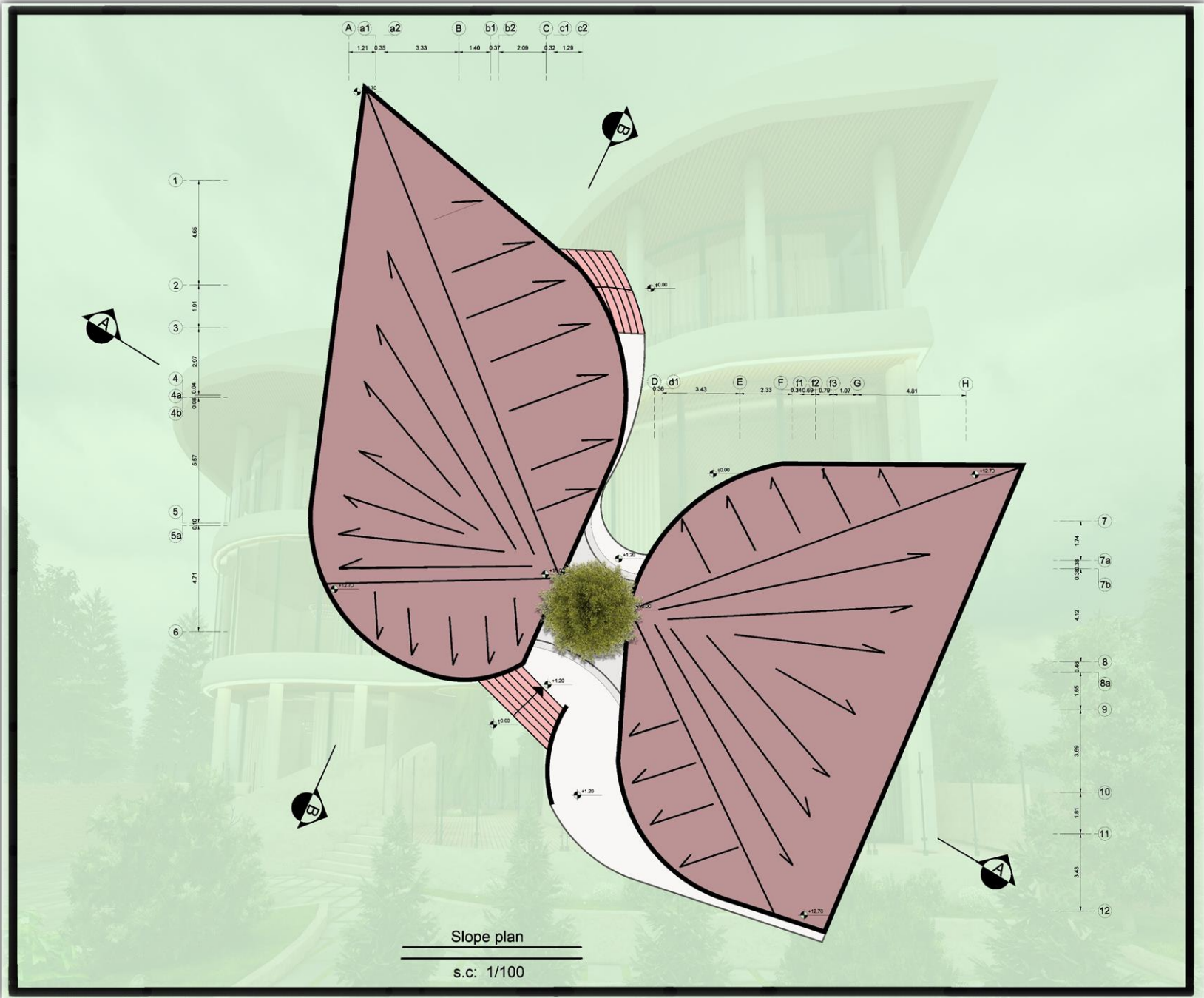
Measurement plan
of the first floor

s.c: 1/100



Measurement plan
of the second floor

s.c: 1/100



Slope plan

s.c: 1/100



South view

s.c: 1/100

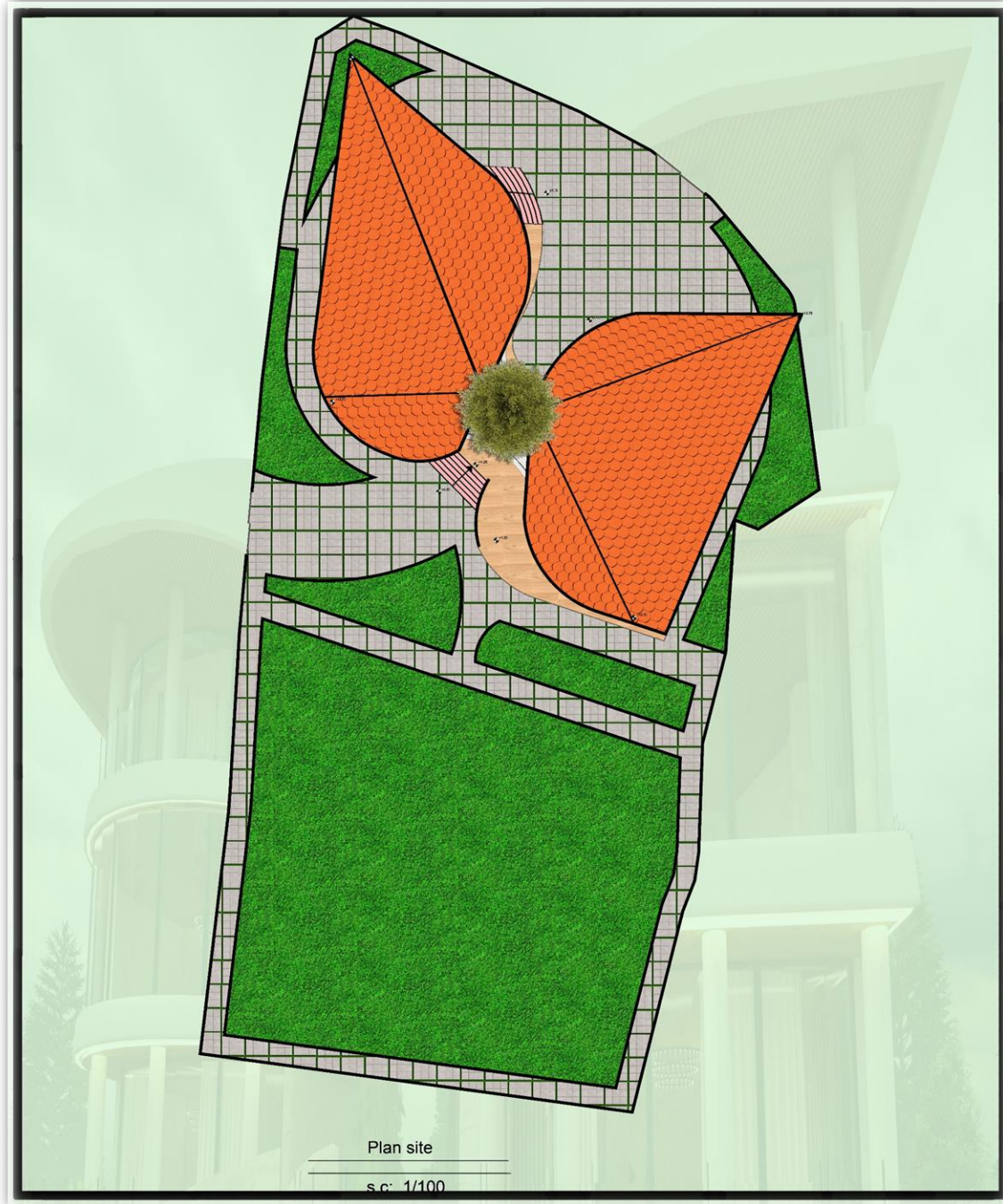




Section A-A

s.c: 1/100





Plan site

s.c: 1/100