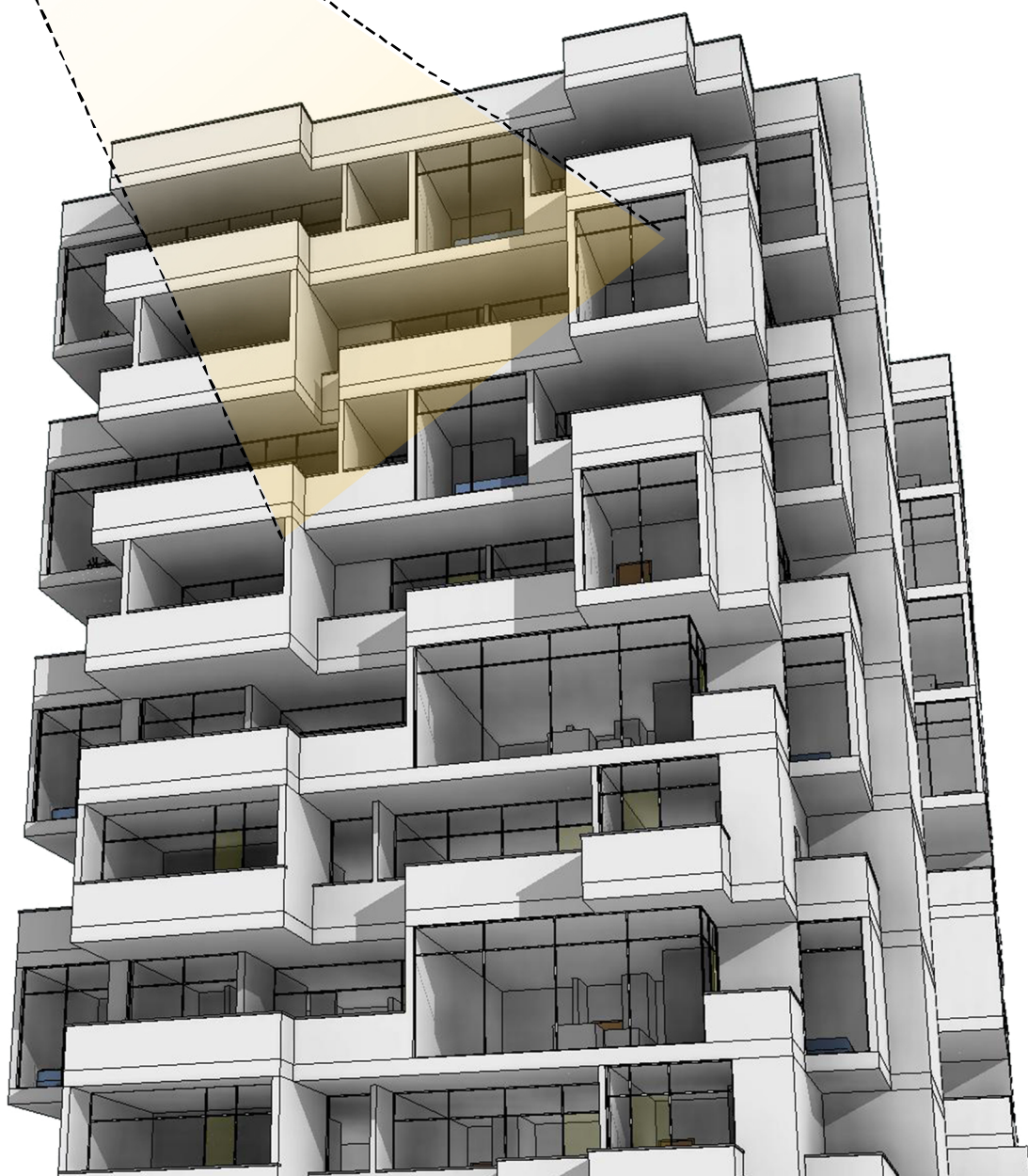


ایده های طراحی

در ابتدا برای ایجاد حریم بصری با همسایگی ها ، توده اصلی ساختمان با فاصله ۳ متری از هم جواری ها ، لکه گذاری گردید، برای ایجاد حجم کلی ساختمان ایده اصلی تیم طراحی ، الهام گرفتن از فرم تیپولوژی ساختمان های ماسوله بود، به صورتی که سقف طبق زیرین تراس طبقه فوقانی باشد

هر چهار وجه بنا از تراس های عمیق برخوردار است که هم در جبهه شرقی و غربی نور آفتاب را کنترل می نماید و هم شرایط اقلیمی و بارش های منطقه را کنترل میکند. همچنین در جبهه شمالی تراس های عمیق دید مناسب به دریا و شرایط مناسب برای استفاده ساکنین را فراهم آورده است

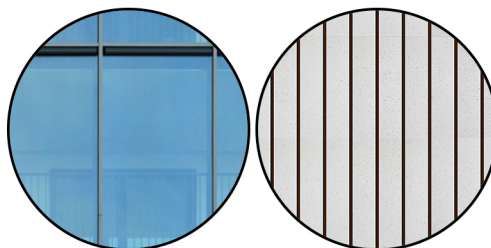
کلیه تراس ها در همجواری واحدها دارای حفاظ بصری می باشد و تراس ها به یکدیگر از کناره ها و در از کناره ها و همچنین طبقات مختلف دید نخواهد داشت



ایده های طراحی

سبک طراحی ساختمان مدرن می باشد، و متریال به کار رفته با توجه به فرم مکعبی احجام، آجر در نظر گرفته شده است، که هم مقاومت در برابر شرایط جوی را دارا می باشد و هم از لحاظ اقتصادی و سرعت اجرا باعث کاهش هزینه

ایده اصلی در طراحی نما پیش بردن همزمان نما و پلان ساختمان بوده است، به صورتی که حجم کلی با توجه به تو و بیرون زدگی های متعدد، دارای جذابیت بصری فوق العاده می باشد و دیگر نیازی به اضافه کردن احجام نمادین به نما



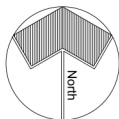
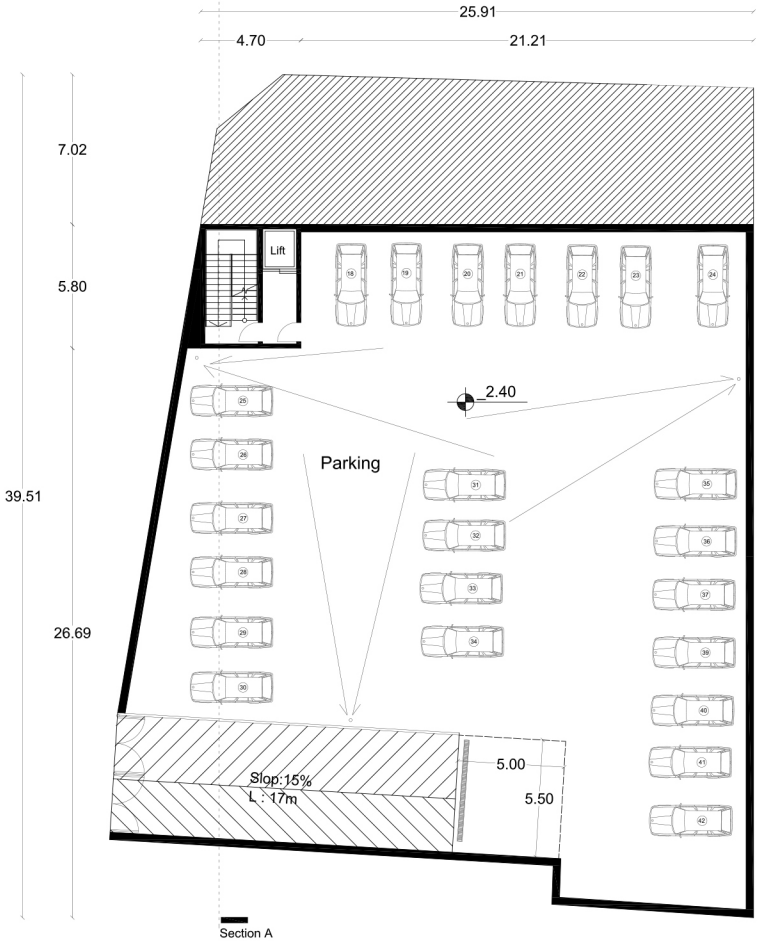
Reflective Glass

White Brick

Black Fream

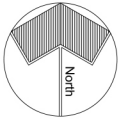
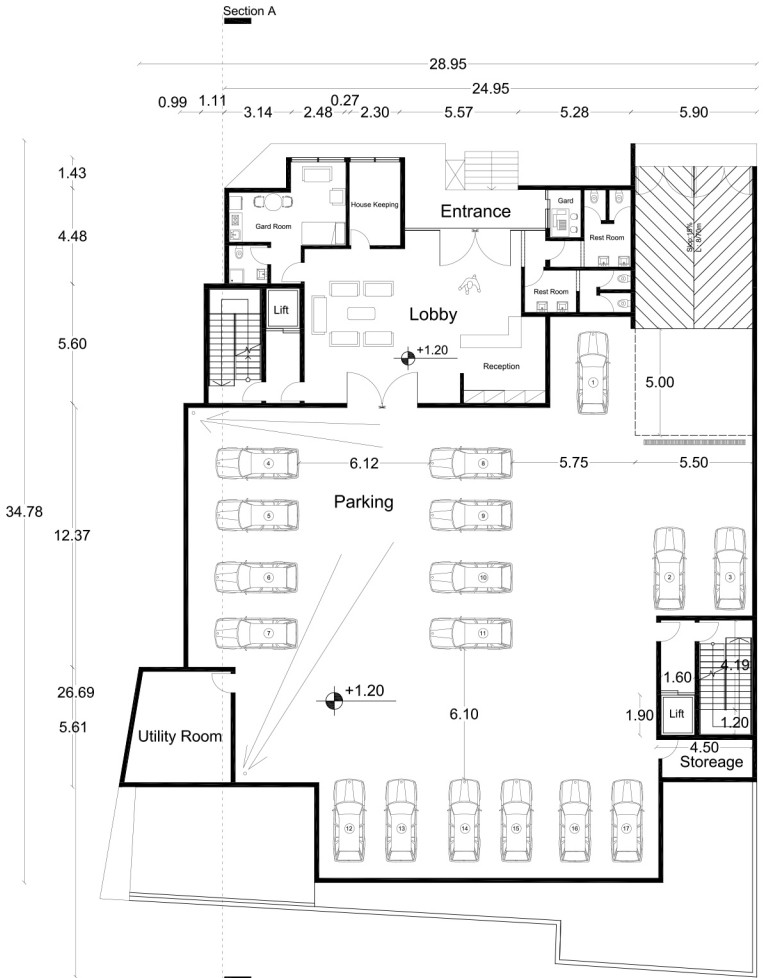


Section A



Basement

Sc : 1/100



Section A

Ground Floor

Sc : 1/100

Section A

26.92

0.94

1.18

1.72 3.25

7.44

5.68

5.71

1.26

1.21

4.51

5.58

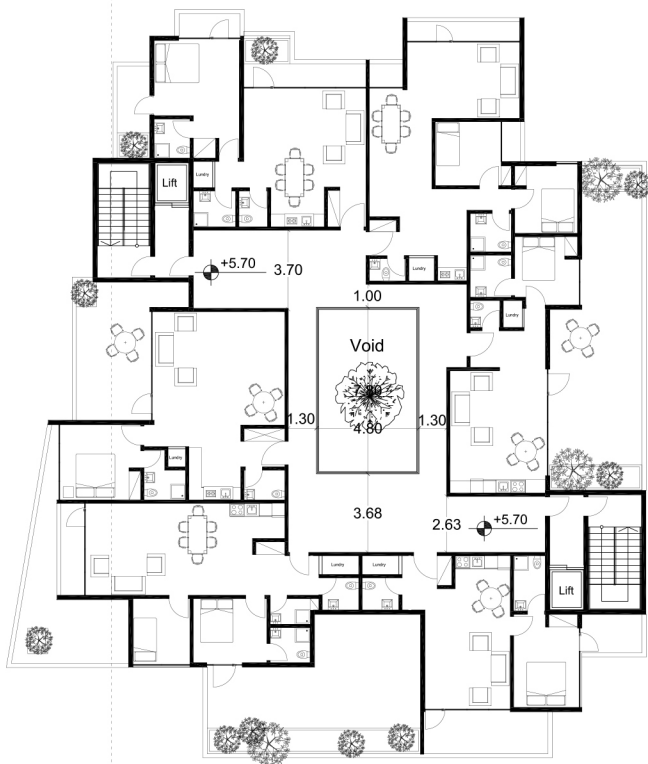
6.70

35.06

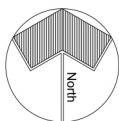
8.39

3.18

4.25



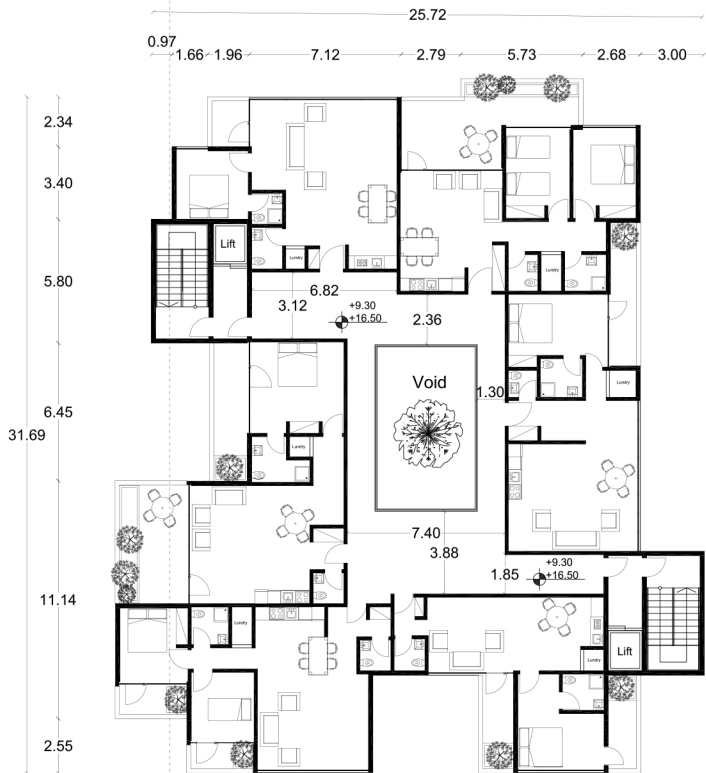
Section A



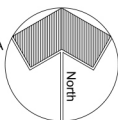
First Floor

Sc : 1/100

Section A



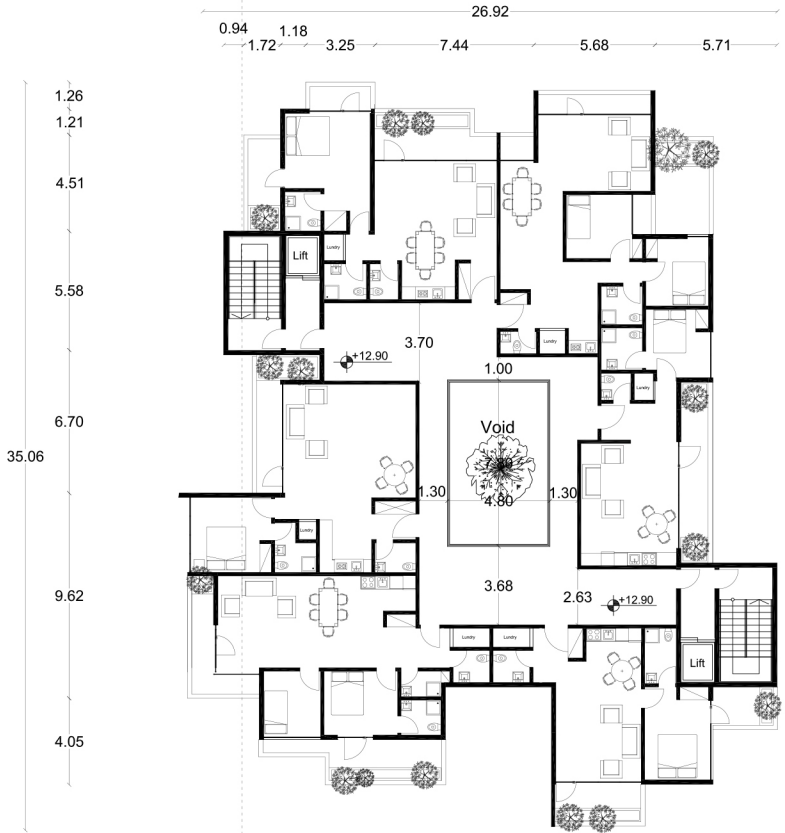
Section A



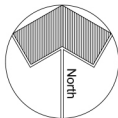
Second_4Th Floor

Sc : 1/100

Section A

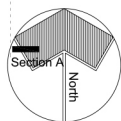
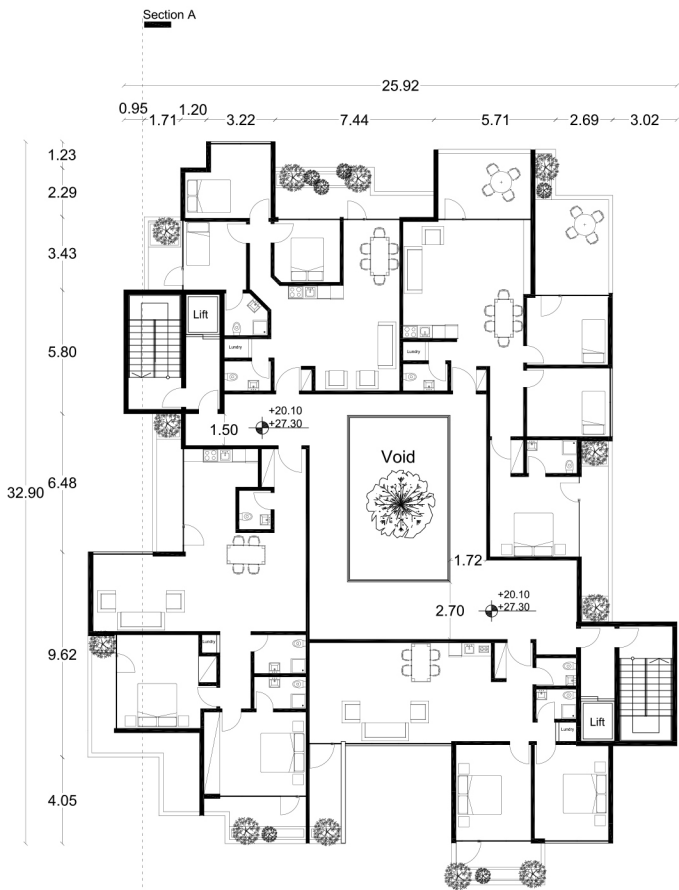


Section A



Third Floor

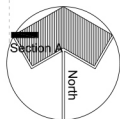
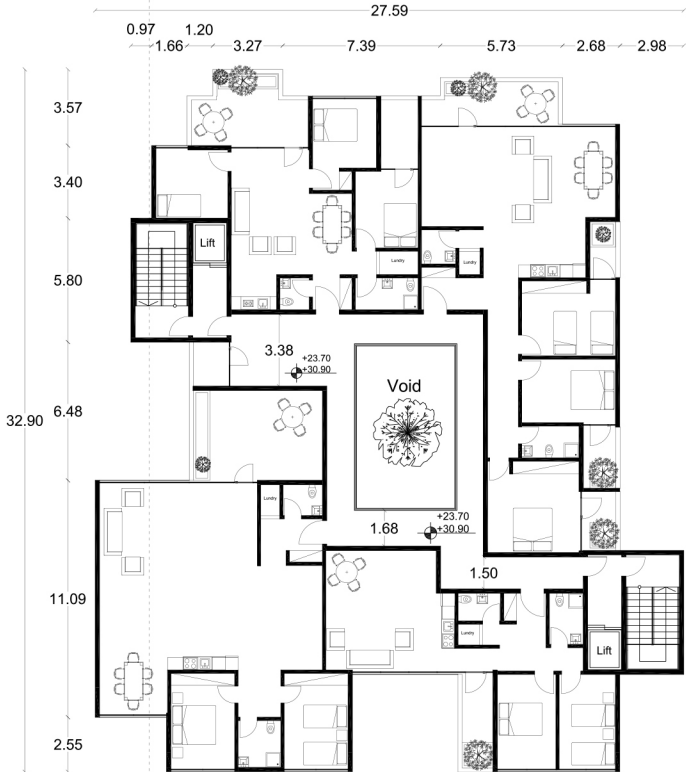
Sc : 1/100



5Th_7Th Floor

Sc : 1/100

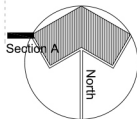
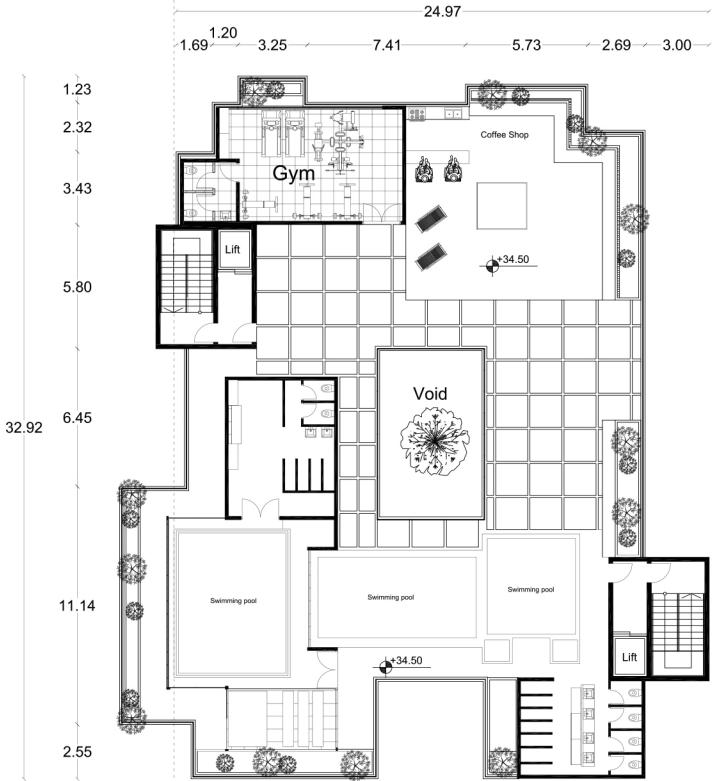
Section A



6Th_8Th Floor

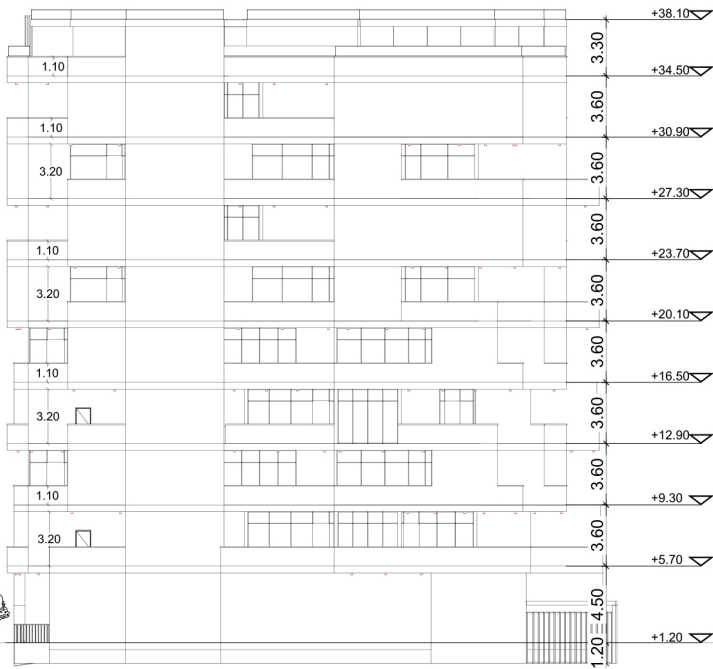
Sc : 1/100

Section A



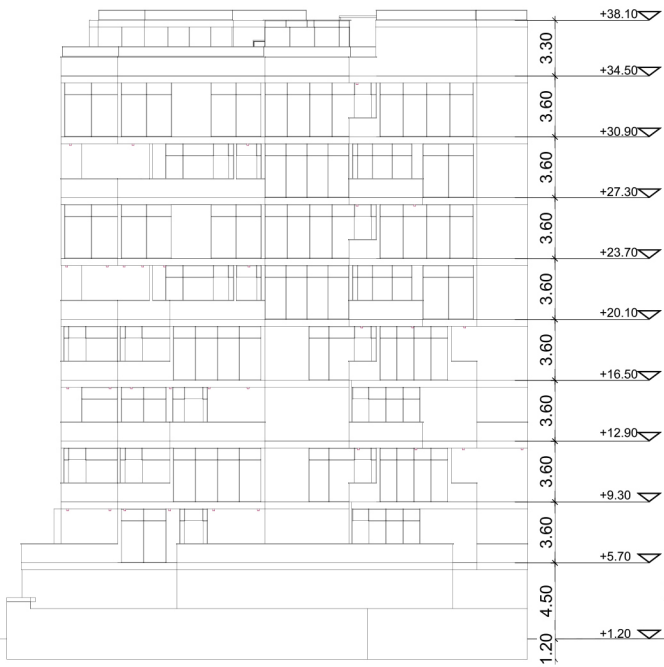
Roof Plan

Sc : 1/100



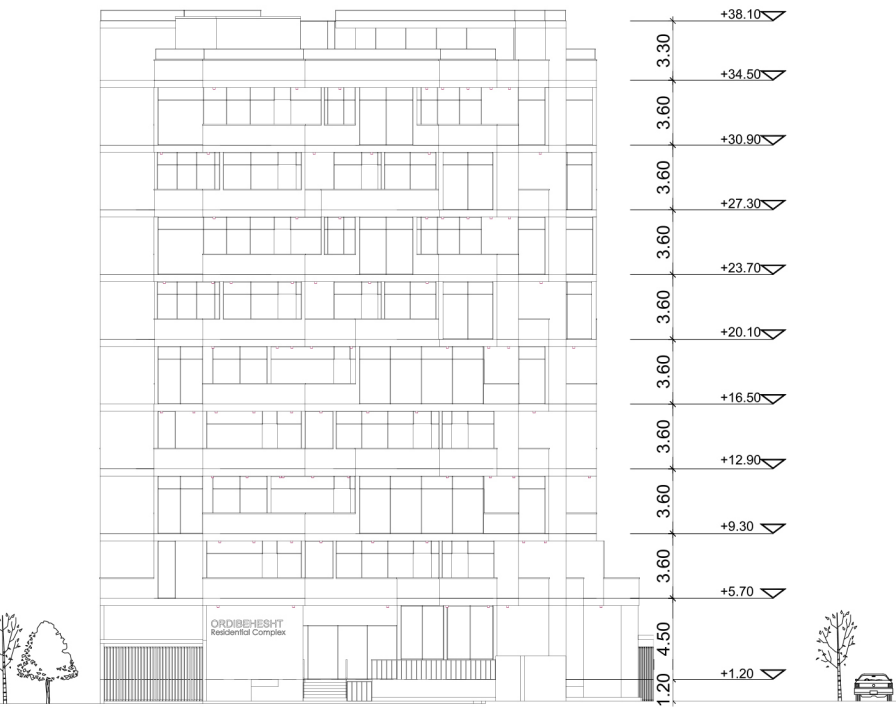
West Elevation

Sc : 1/100



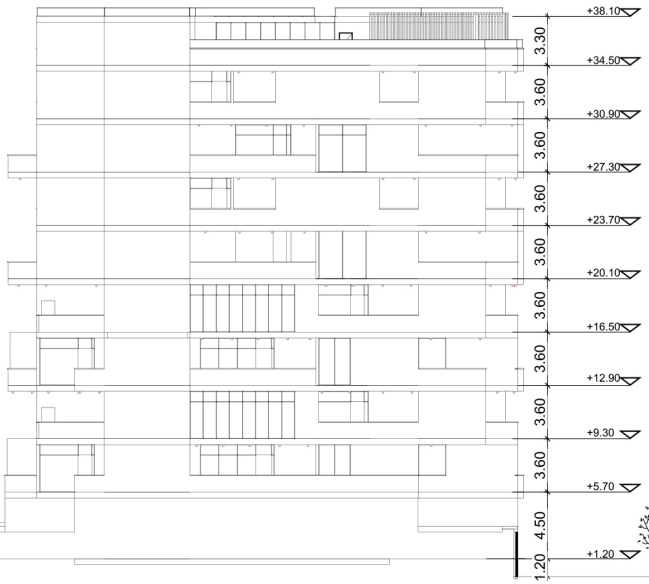
South Elevation

Sc : 1/100



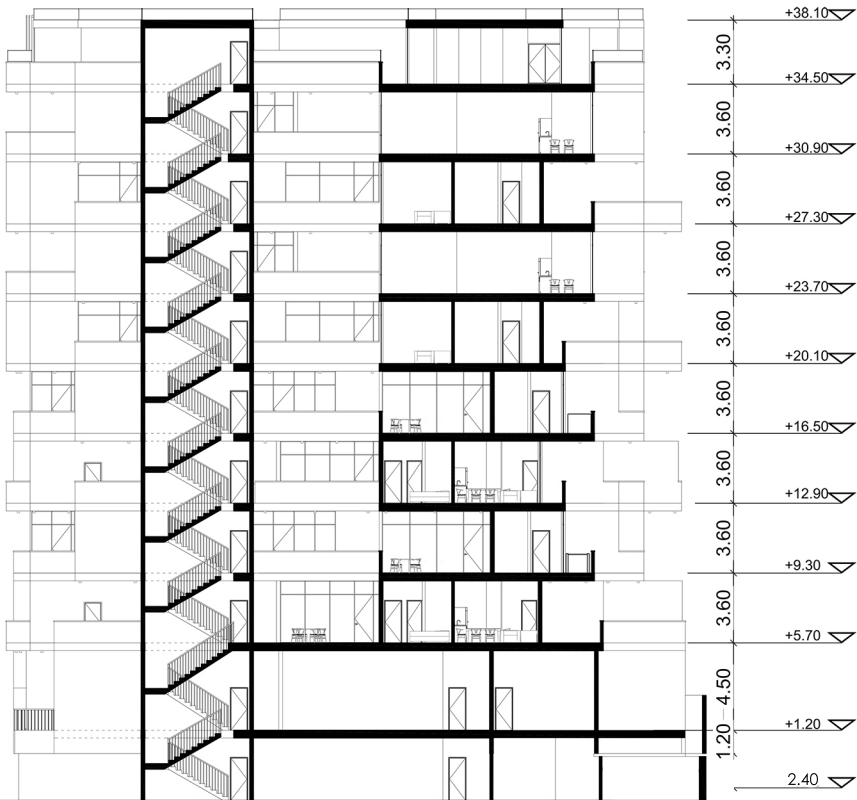
North Elevation

Sc : 1/100



East Elevation

 Sc : 1/100



Section AA- Sc: 1.100