

نام پروژه:

پروژه مسکونی الماس

ایزد شهر

AL
M
AS



نما پروژه

AL
M
AS



نما پروژه

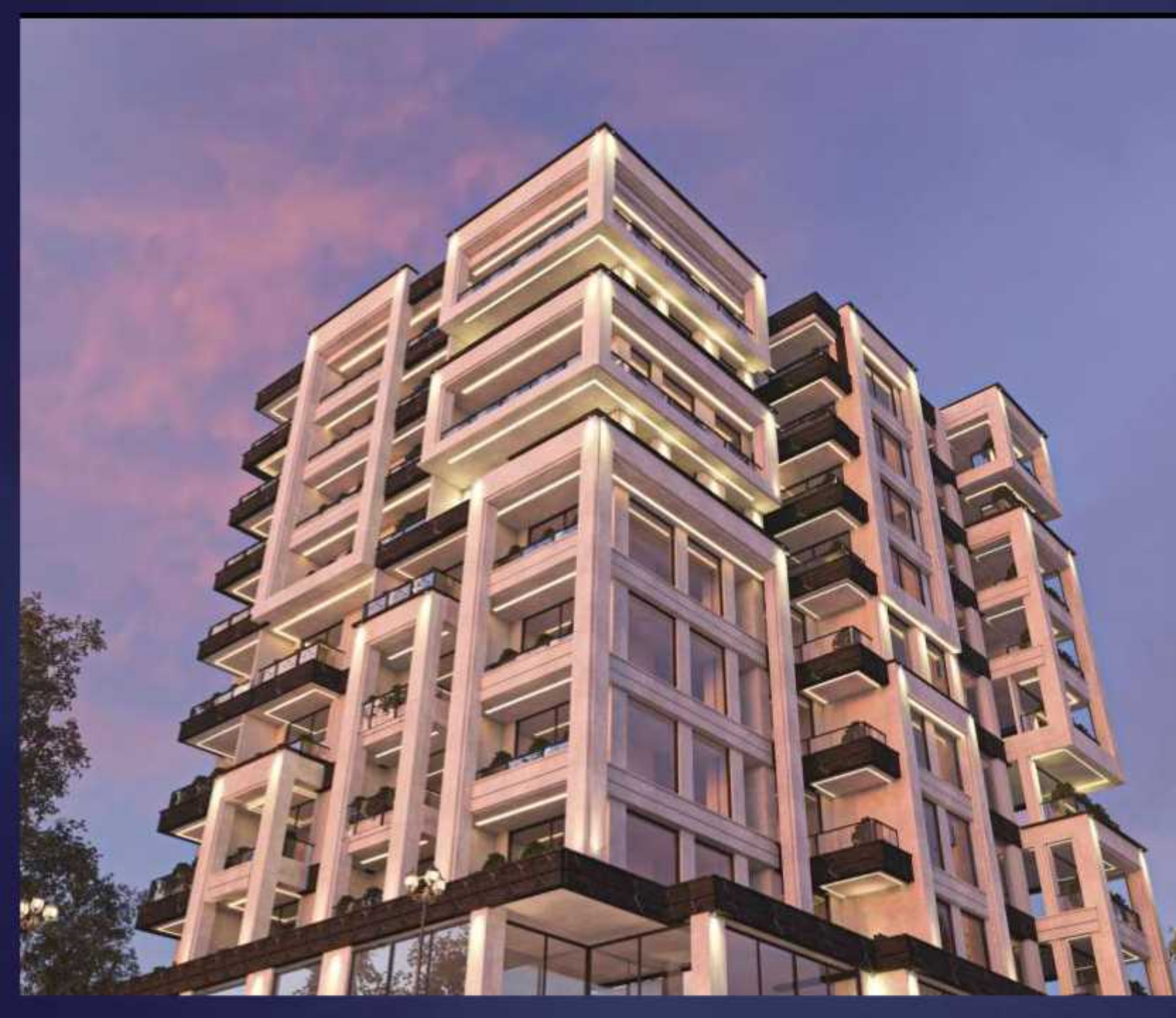
AL
M
AS



نما پروژه

AL
M
AS

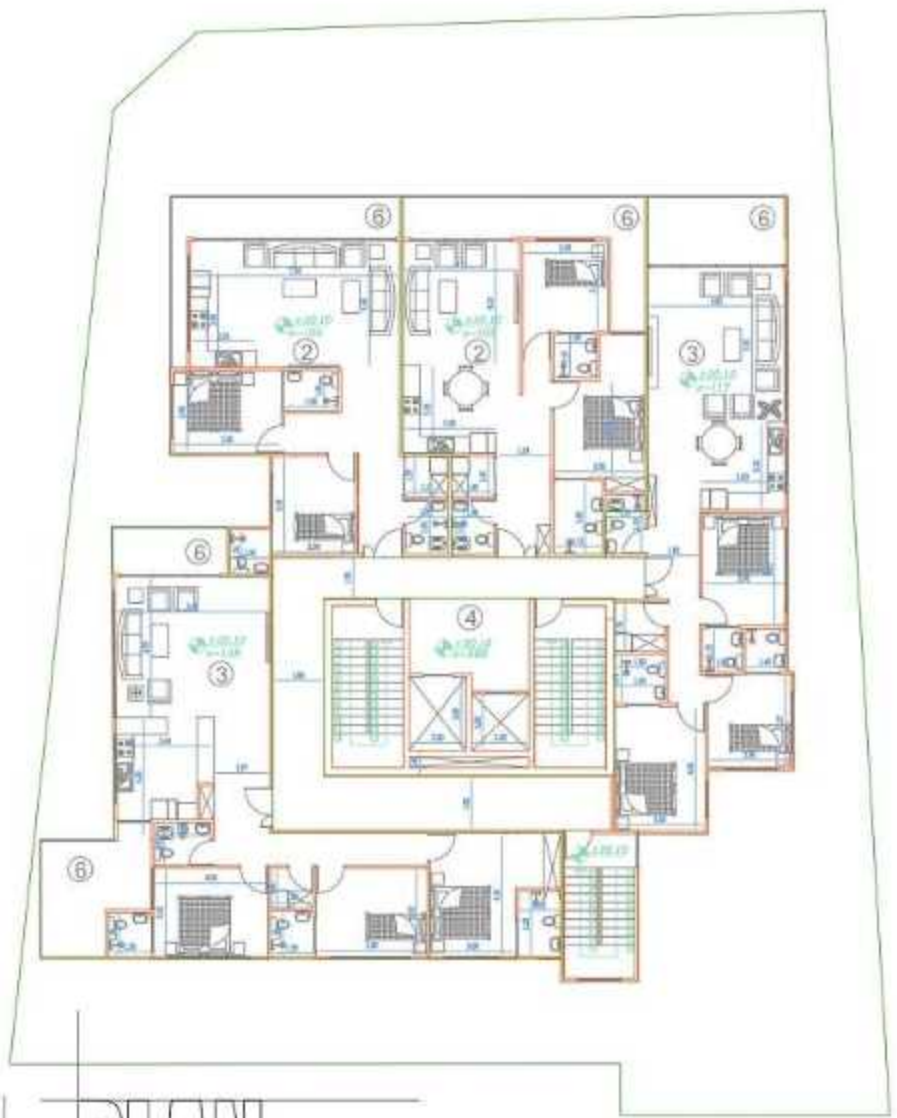
نما پروژه





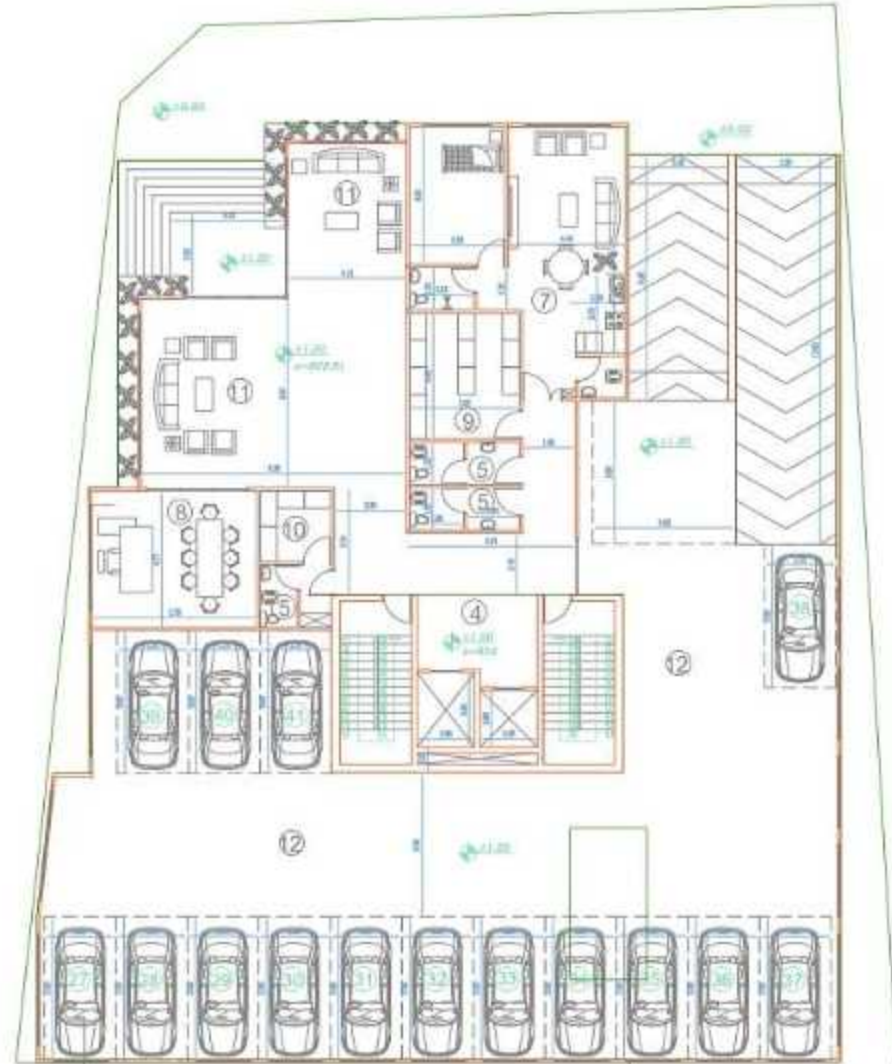
- ① واحد بگ خواب
- ② واحد نو خواب
- ③ واحد سه خواب
- ④ فیلتر
- ⑤ سرویس بهداشتی
- ⑥ تراس
- ⑦ واحد سرایداری
- ⑧ مطبخ
- ⑨ واحد خانه داری
- ⑩ انبار
- ⑪ لابی
- ⑫ پارکینگ
- ⑬ اتاق نازل و پمپ و منبع
- ⑭ استخر روباز
- ⑮ استخر سرپوشیده
- ⑯ جکوزی
- ⑰ سونا
- ⑱ وسایل ورزشی
- ⑲ دوش
- ⑳ لابی
- ㉑ آشپزخانه
- ㉒ باریکو

floor 1-4
scale 1:100

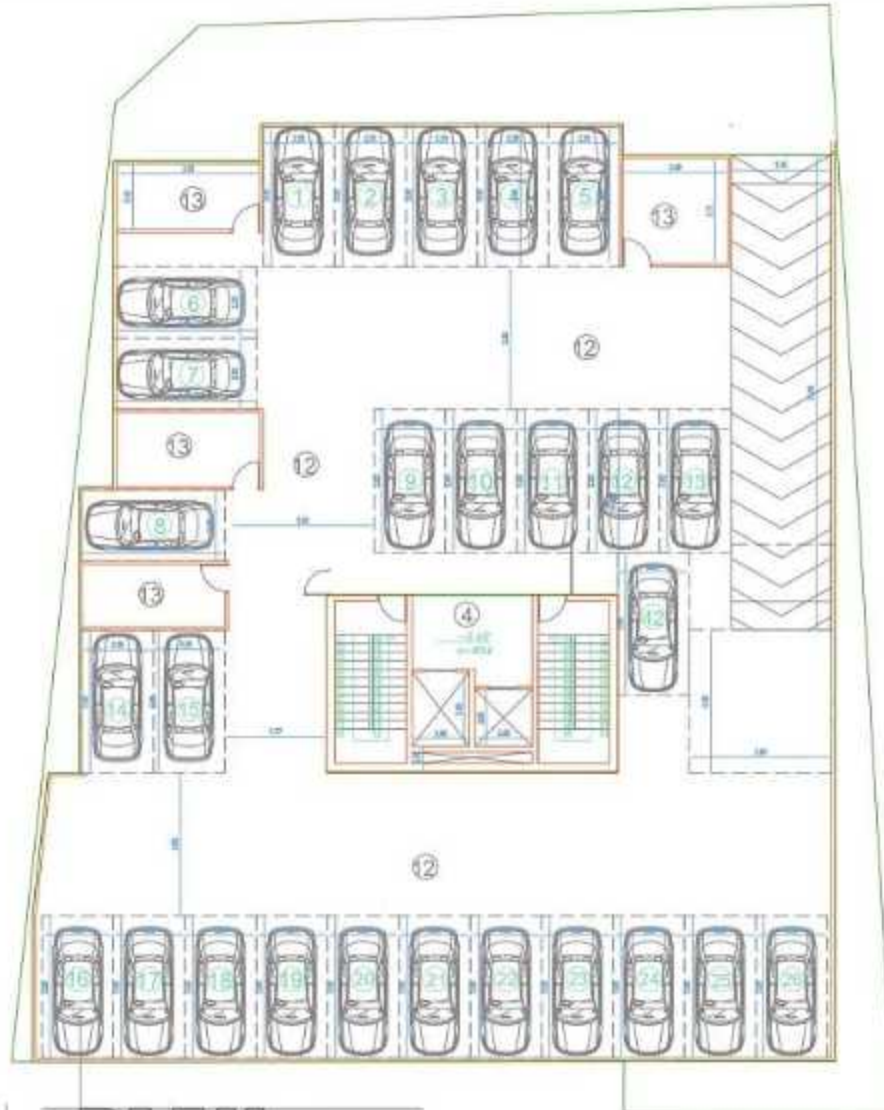


- ① واحد بگ خواب
- ② واحد دو خواب
- ③ واحد سه خواب
- ④ فیلتر
- ⑤ سرویس بهداشتی
- ⑥ تراس
- ⑦ واحد سردیاری
- ⑧ منبریت
- ⑨ واحد خانه داری
- ⑩ انبار
- ⑪ لابی
- ⑫ پارکینگ
- ⑬ اتاق لیزل و پمپ و منبع
- ⑭ استخر روباز
- ⑮ استخر سرپوشیده
- ⑯ جکوزی
- ⑰ سونا
- ⑱ وسایل ورزشی
- ⑲ دوش
- ⑳ الایبق
- ㉑ آشپزخانه
- ㉒ باربیکیو

PLAN
floor 5 & 6
scale 1:100

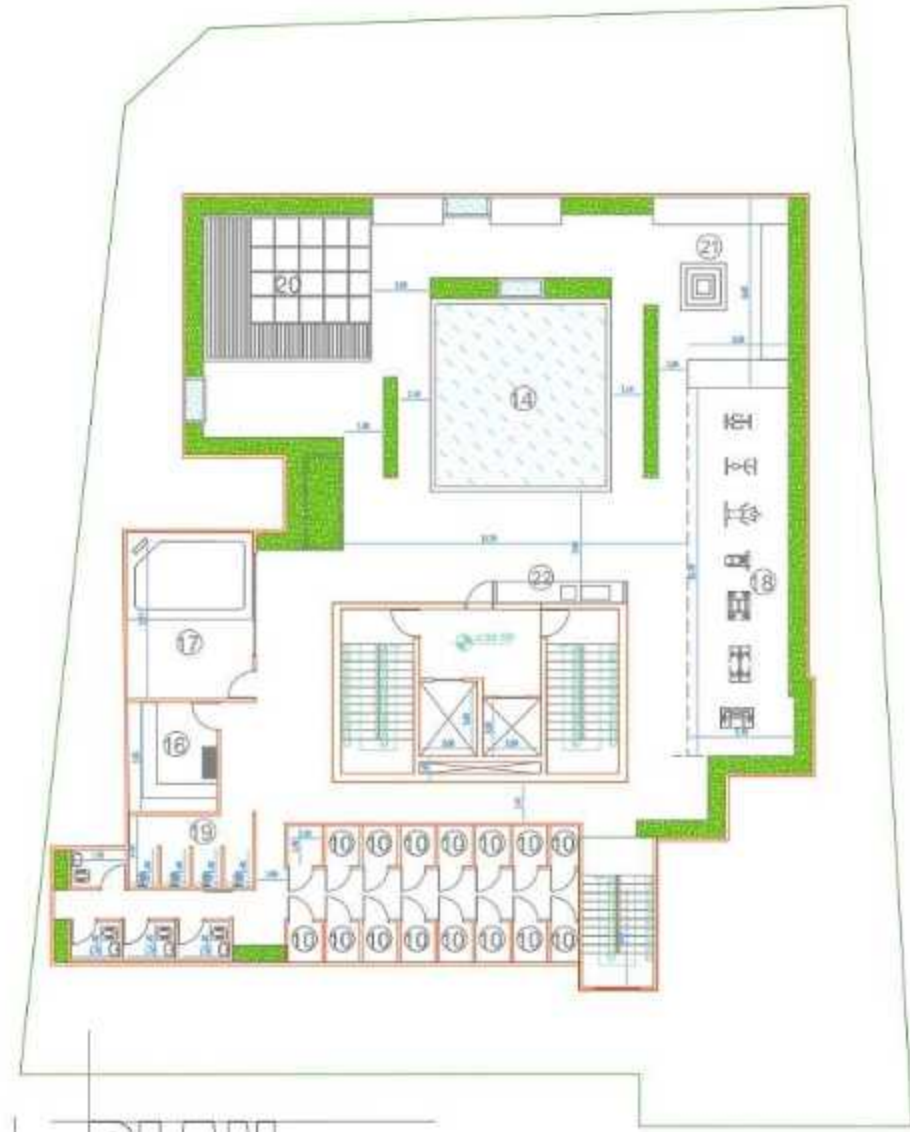


- ① واحد یک خواب
- ② واحد دو خواب
- ③ واحد سه خواب
- ④ فیلتر
- ⑤ سرویس بهداشتی
- ⑥ تراس
- ⑦ واحد سرایباری
- ⑧ منبرینا
- ⑨ واحد خانه داری
- ⑩ انبار
- ⑪ لابی
- ⑫ پارکینگ
- ⑬ اتاق نازل و پمپ و منبع
- ⑭ استخر روباز
- ⑮ استخر سرپوشیده
- ⑯ جکوزی
- ⑰ سونا
- ⑱ وسایل ورزشی
- ⑲ دوش
- ⑳ الاجیق
- ㉑ انشکده
- ㉒ باربیکیو



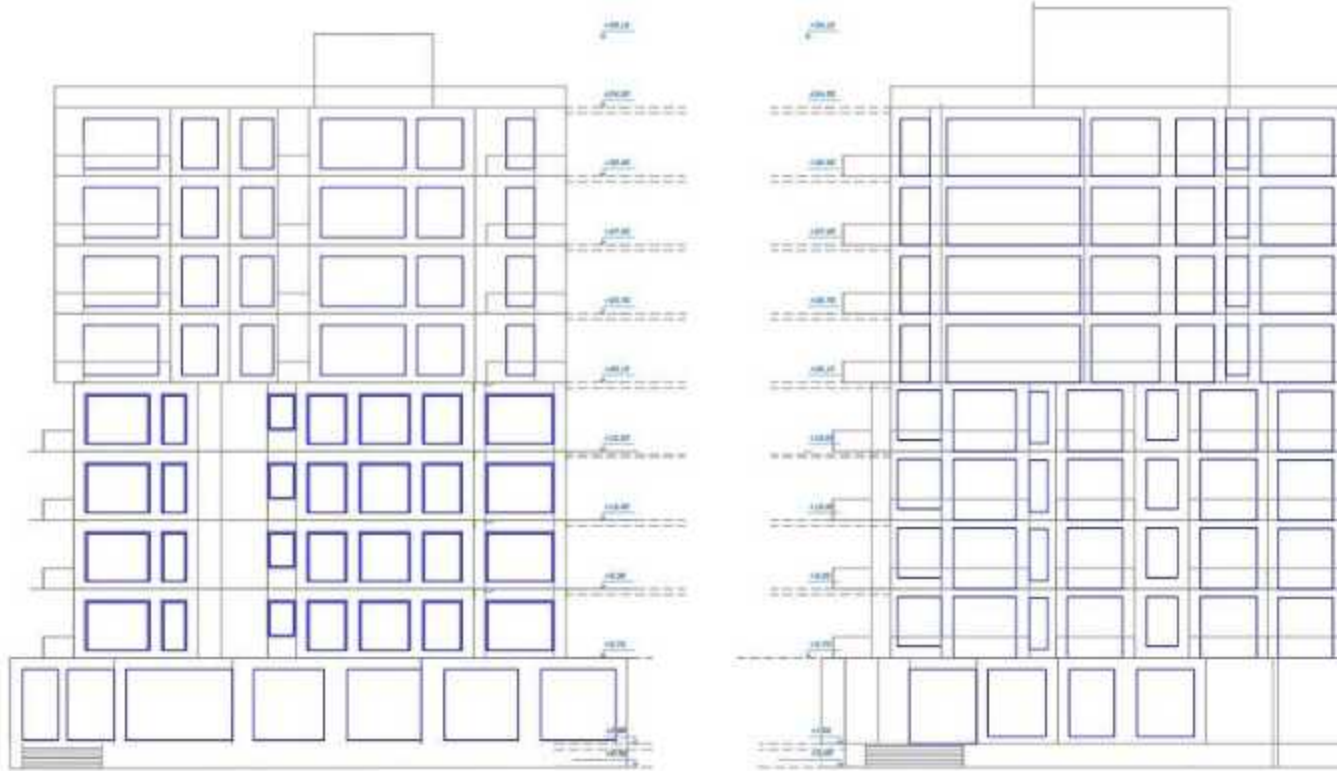
- ① واحد یک خواب
- ② واحد دو خواب
- ③ واحد سه خواب
- ④ قیاسر
- ⑤ سرویس بهداشتی
- ⑥ تراس
- ⑦ واحد سردباری
- ⑧ مدیریت
- ⑨ واحد خانه داری
- ⑩ انبار
- ⑪ لابی
- ⑫ پارکینگ
- ⑬ اتاق دیزل و پمپ و منبع
- ⑭ استخر روباز
- ⑮ استخر سرپوشیده
- ⑯ جکوزی
- ⑰ سونا
- ⑱ وسایل ورزشی
- ⑲ دوش
- ⑳ الاجینق
- ㉑ آشپزخانه
- ㉒ باربیکیو

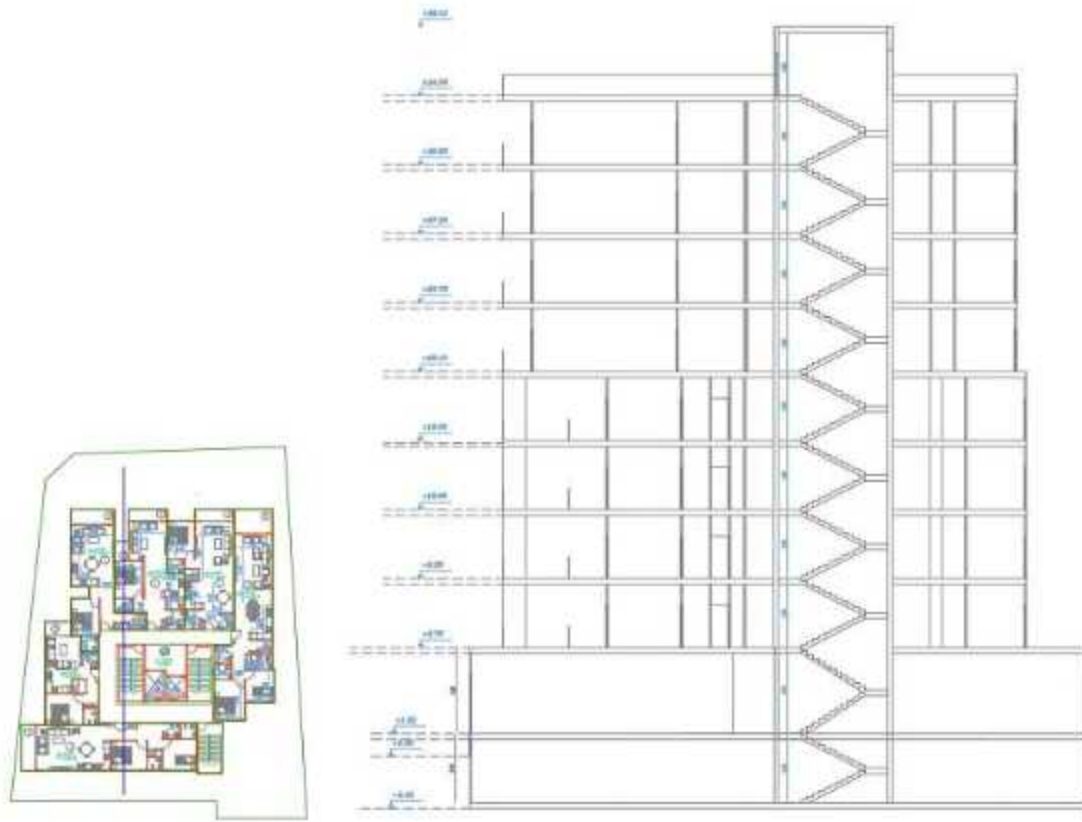
parking - 1
scale 1:100



- ① واحد بک خواب
- ② واحد دو خواب
- ③ واحد سه خواب
- ④ فیلتر
- ⑤ سرویس بهداشتی
- ⑥ تراس
- ⑦ واحد سرابرداری
- ⑧ مستطبت
- ⑨ واحد خاله ناری
- ⑩ انبار
- ⑪ لابی
- ⑫ پارکینگ
- ⑬ اتاق نماز و همپ و منبع
- ⑭ استخر روباز
- ⑮ استخر سرپوشیده
- ⑯ جکوزی
- ⑰ سونا
- ⑱ وسایل ورزشی
- ⑲ دوش
- ⑳ لابی
- ㉑ آشپزخانه
- ㉒ باربیکیو

Roof garden
scale 1:100













رند طراحی پروژه مسکونی الماس

ایده ی اصلی طرح :

سادگی و وضوح در ساختار طرح ، نما و دسترسی ها با
بیشترین منظر

موارد مورد توجه:

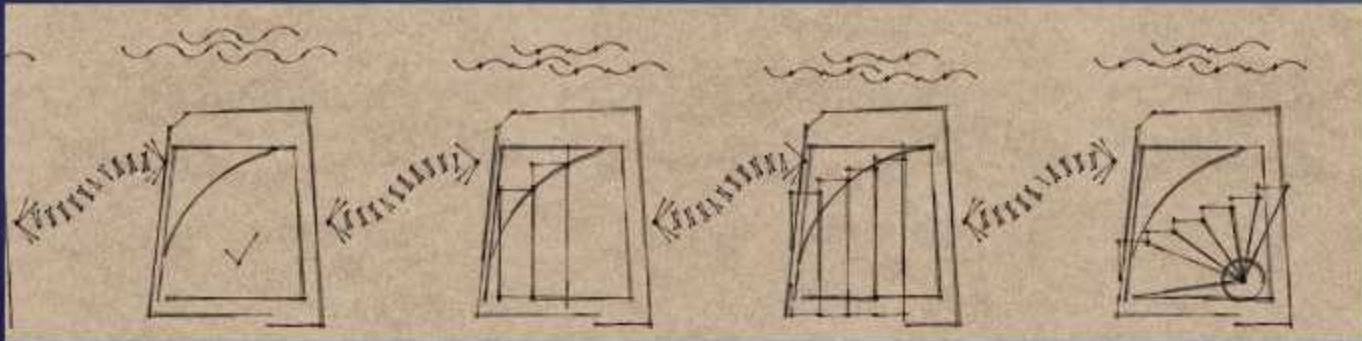
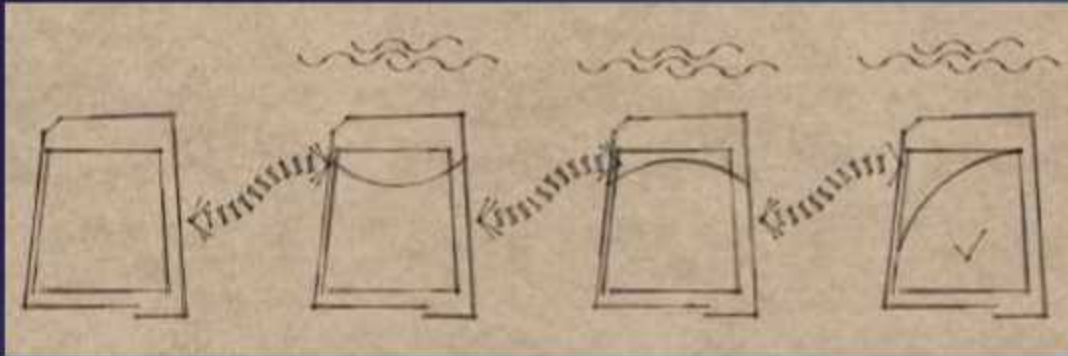
حداکثر دید و منظر به دریا

اختصاص واحد ها (هر ۶ واحد) به دید و منظر دریا
استفاده از تراس از جهت اصلی نما برای تمامی واحدها

بررسی بیشترین طول دید در شکل گیری توده بنا
تقسیم بندی واحدها در توده با توجه به الویت دسترسی به

دریا

ایجاد شکست و عقب نشینی در بخش های توده



■ روند طراحی پروژه مسکونی الماس

ایده ی اصلی طرح :

سادگی و وضوح در ساختار طرح ، نما و دسترسی ها با بیشترین منظر

موارد مورد توجه:

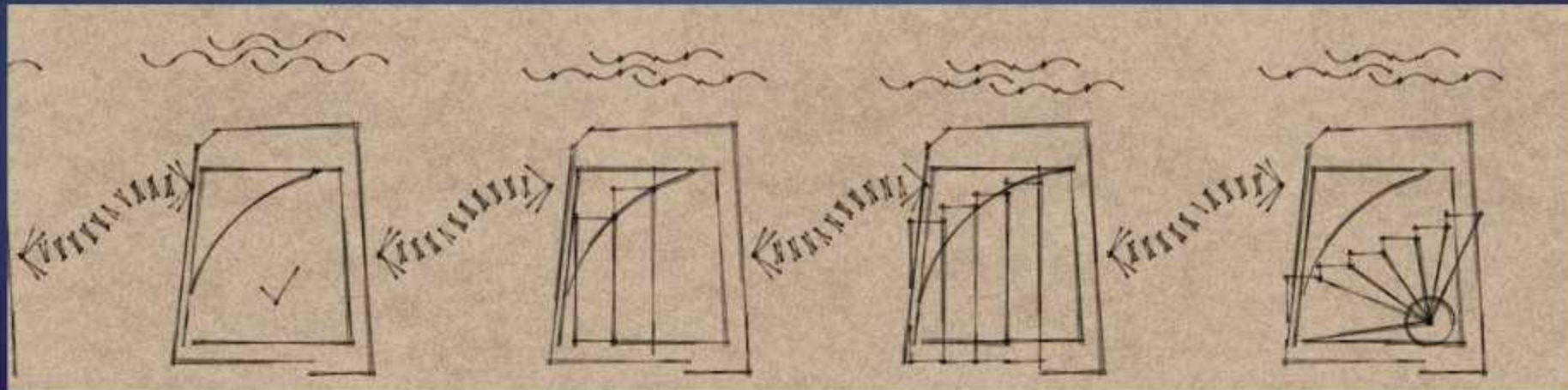
تقسیم بندی واحدها در توده با توجه به الویت دسترسی به دریا

ایجاد شکست و عقب نشینی در بخش های توده

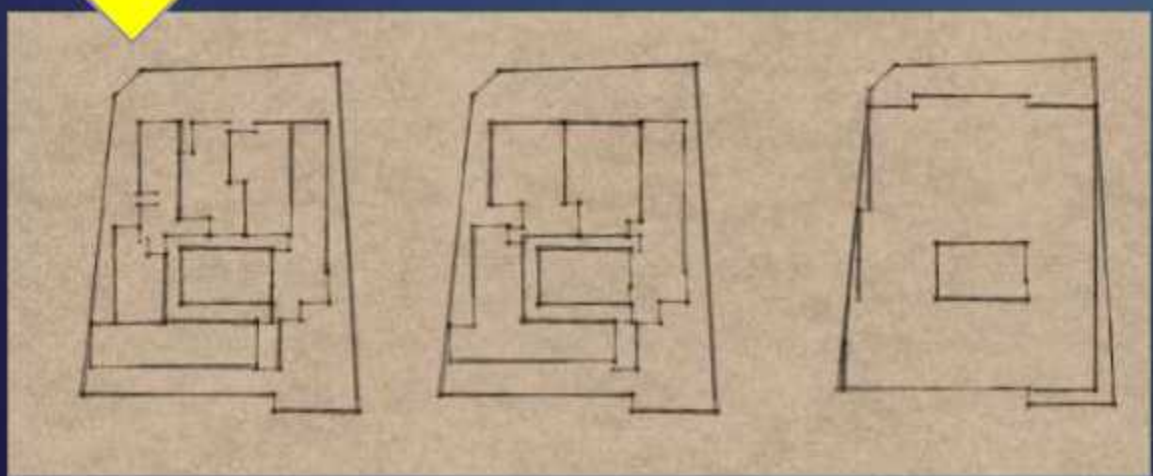
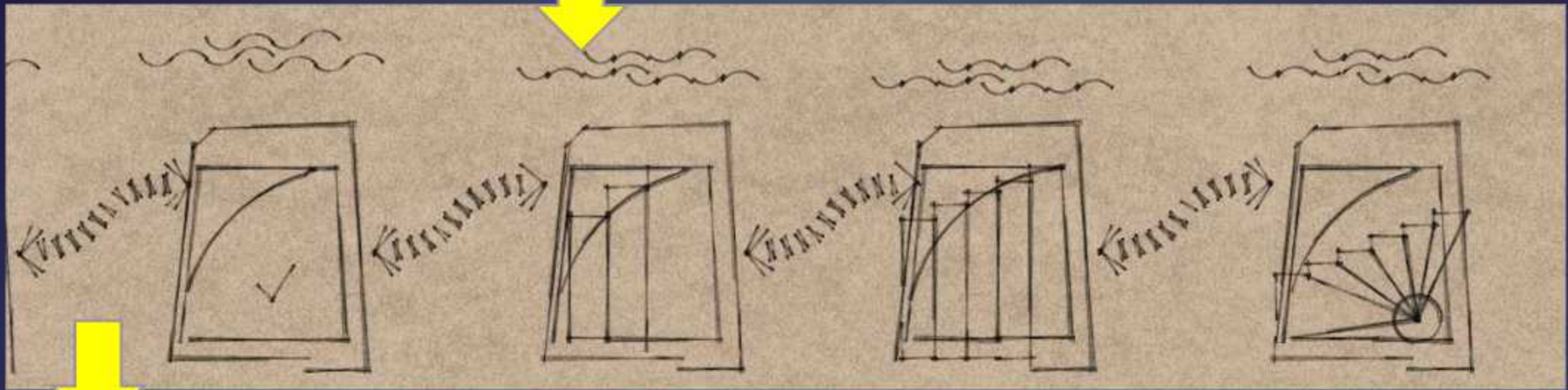
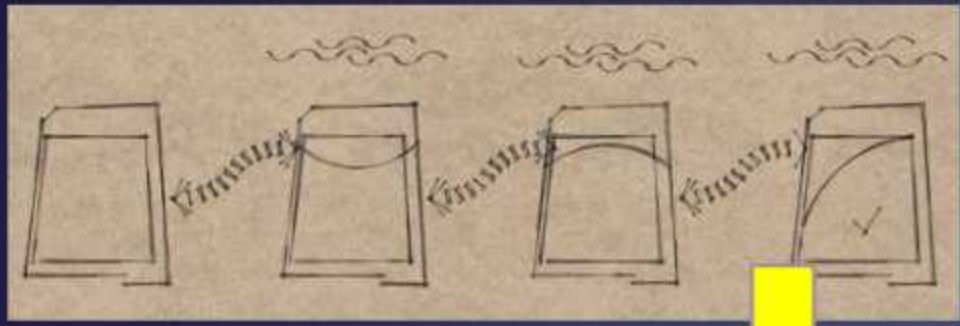
استفاده از خطوط شکسته و مستقیم با هسته ی مرکزی

قرارگیری ساختار ارتباطی در هسته ی مرکزی با توجه به پاسخ مناسب به ساختار عملکردی در پلان و سازه

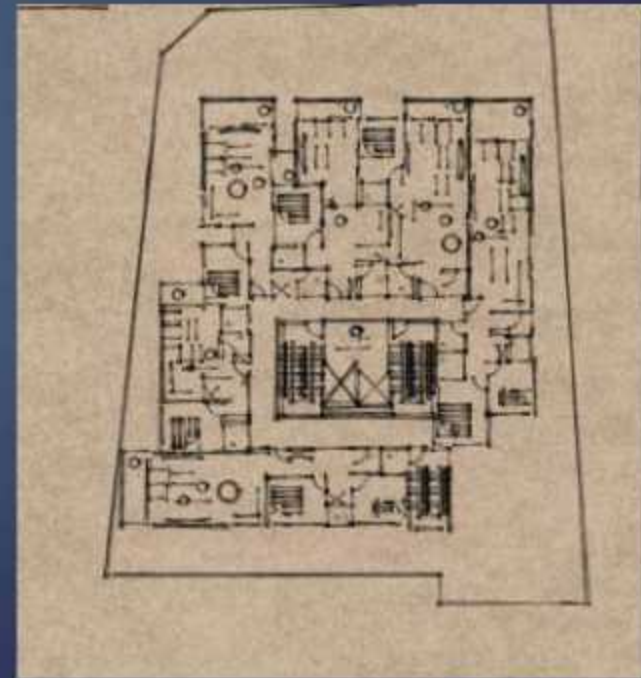
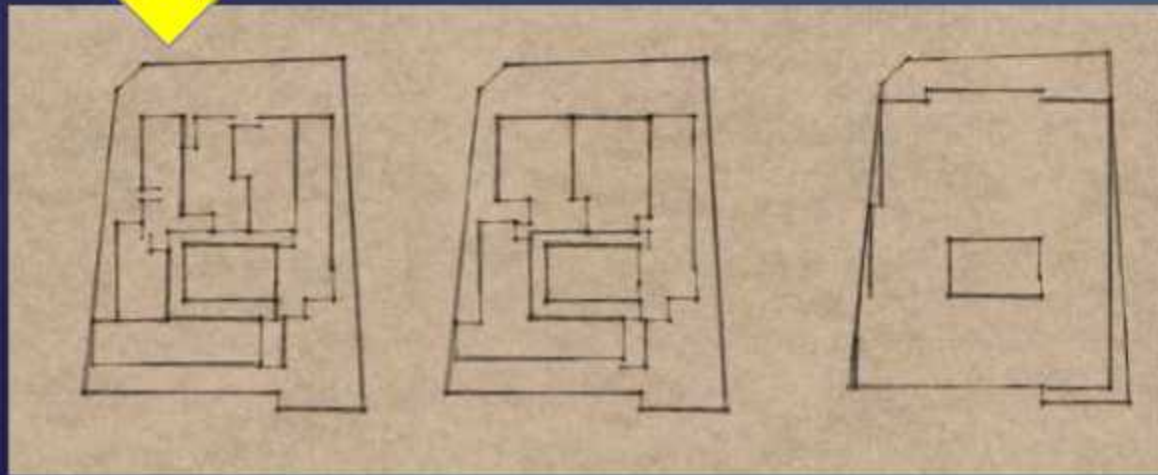
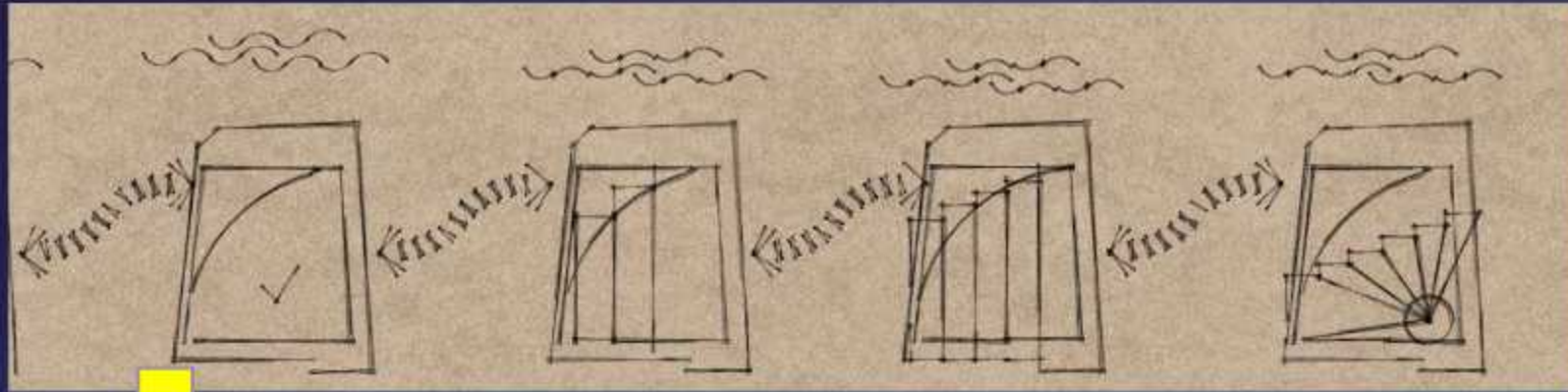
استفاده از متریال سنگ (سفید و مشکی) و شیشه



روند طراحی پروژه مسکونی الماس



رند طراحی پروژه مسکونی الماس



روند طراحی پروژه مسکونی الماس

