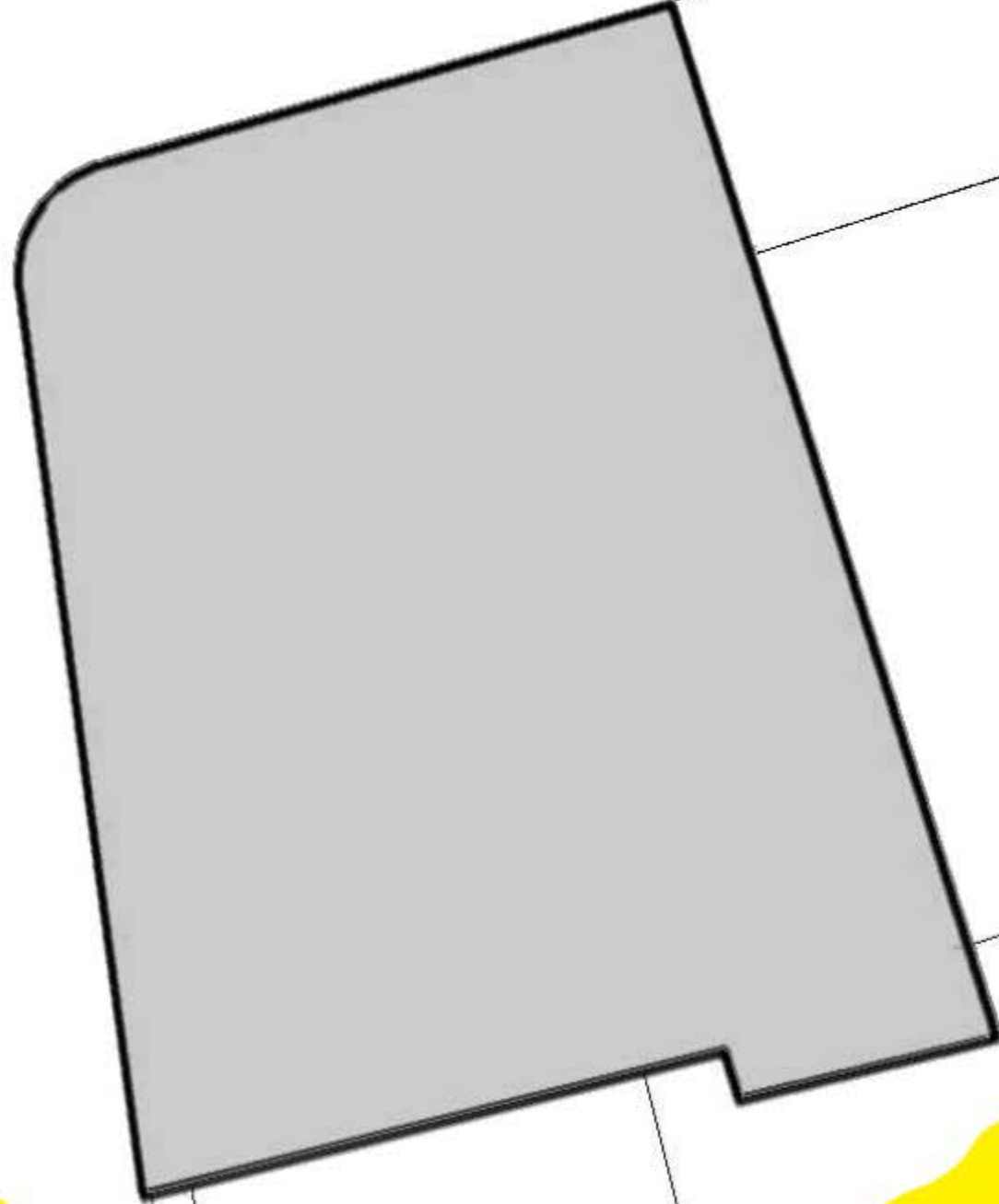


6:00  
PM



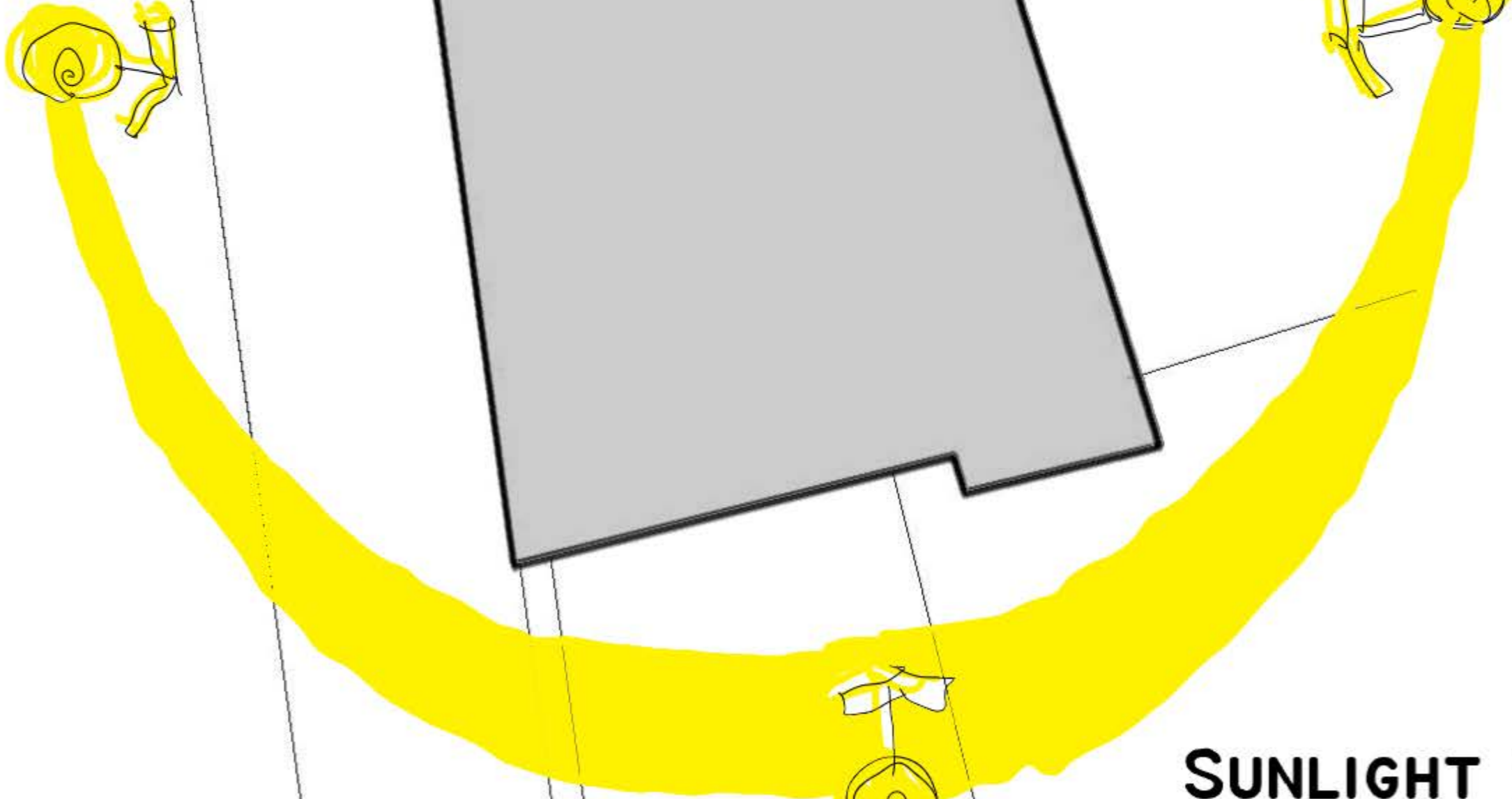
6:00  
AM

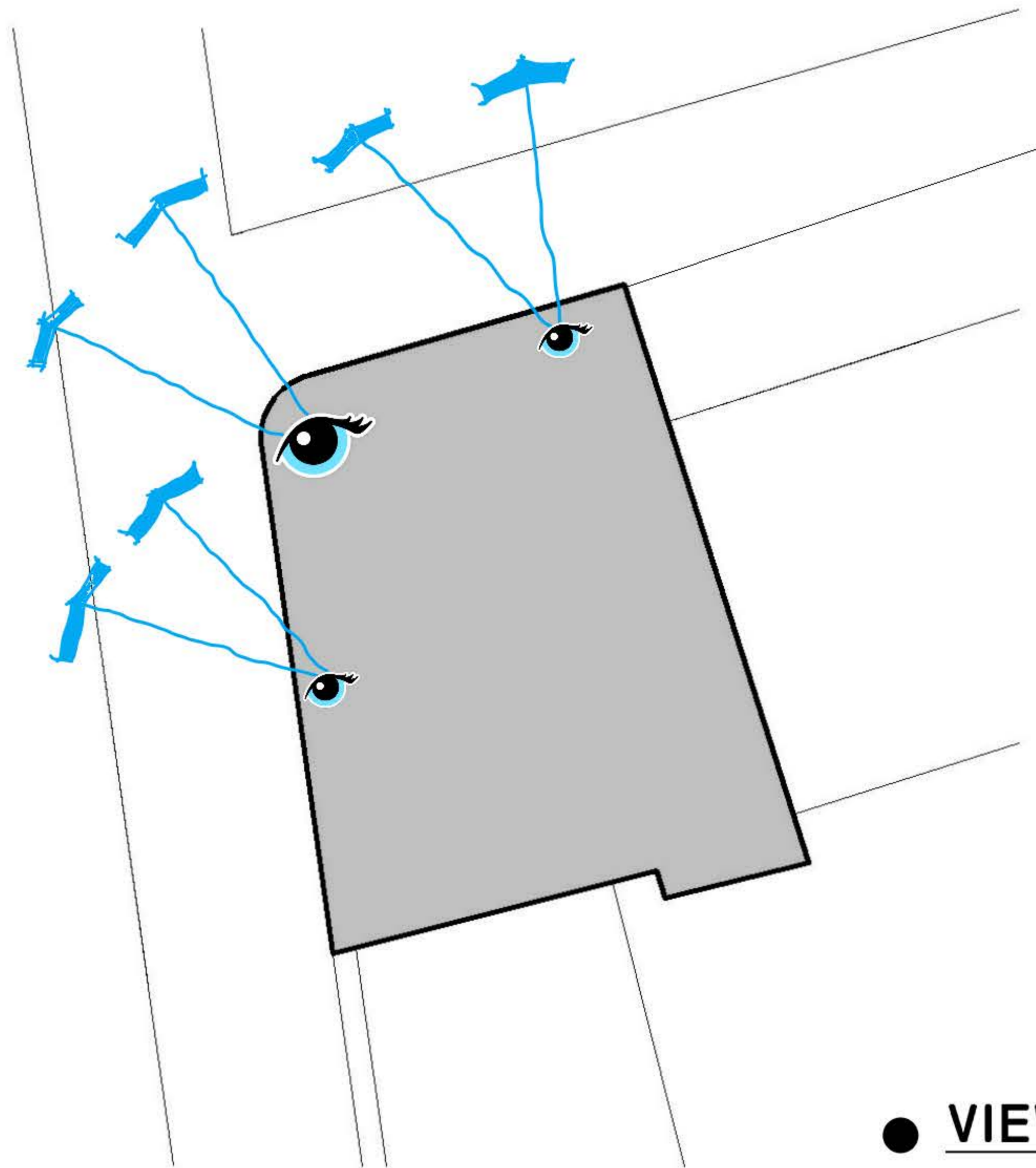


1:10  
PM

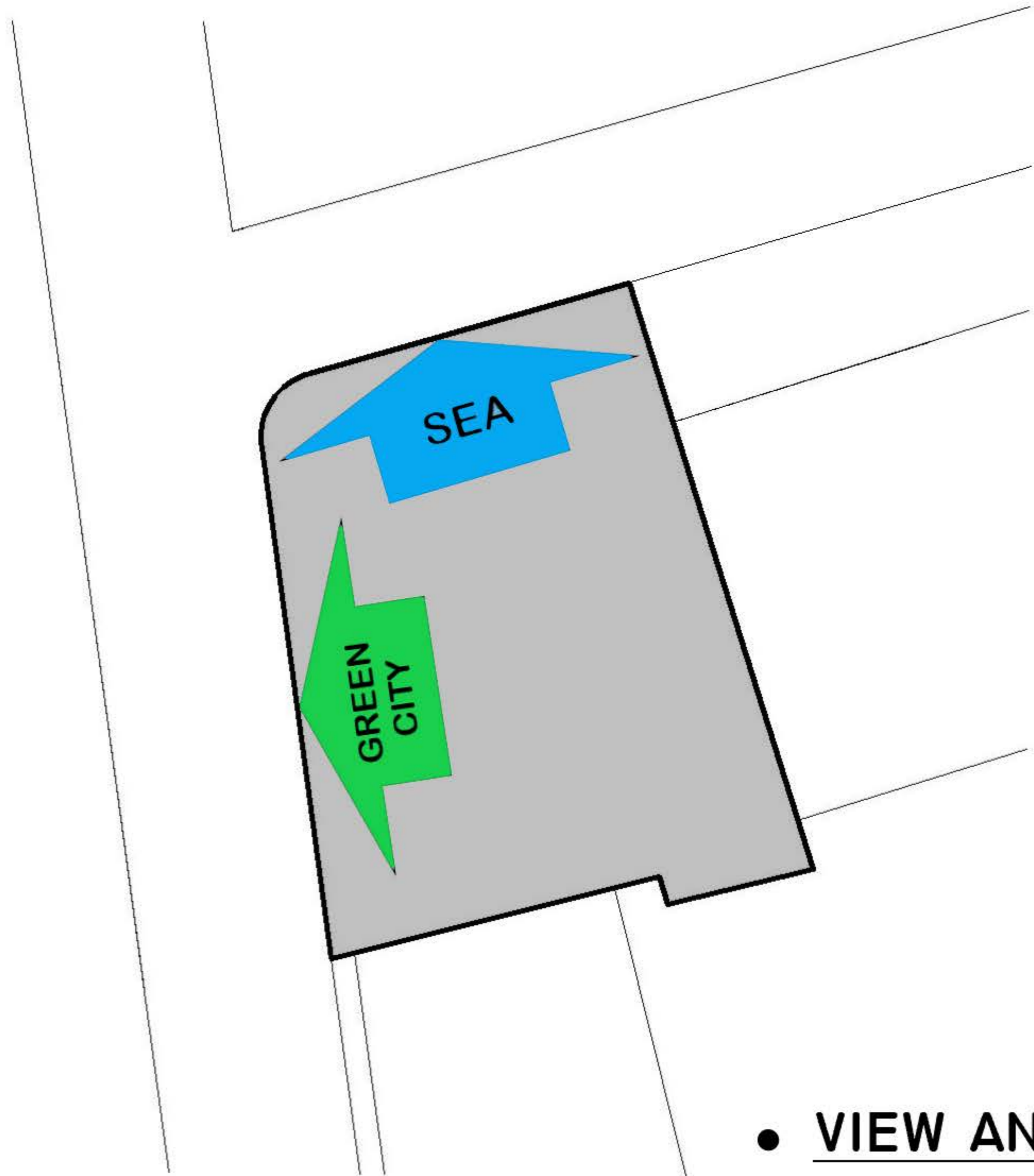


**SUNLIGHT DIRECTION**

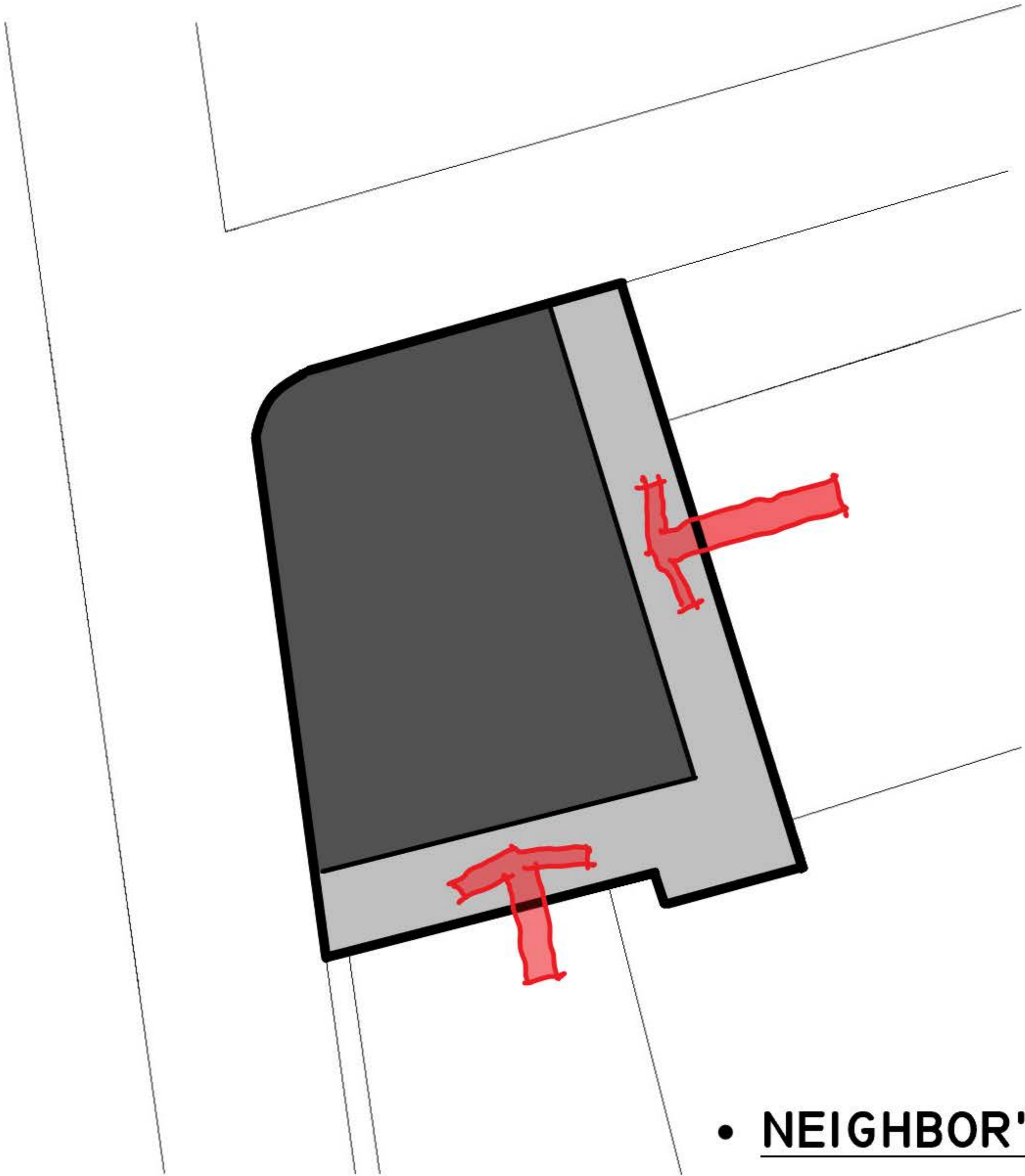




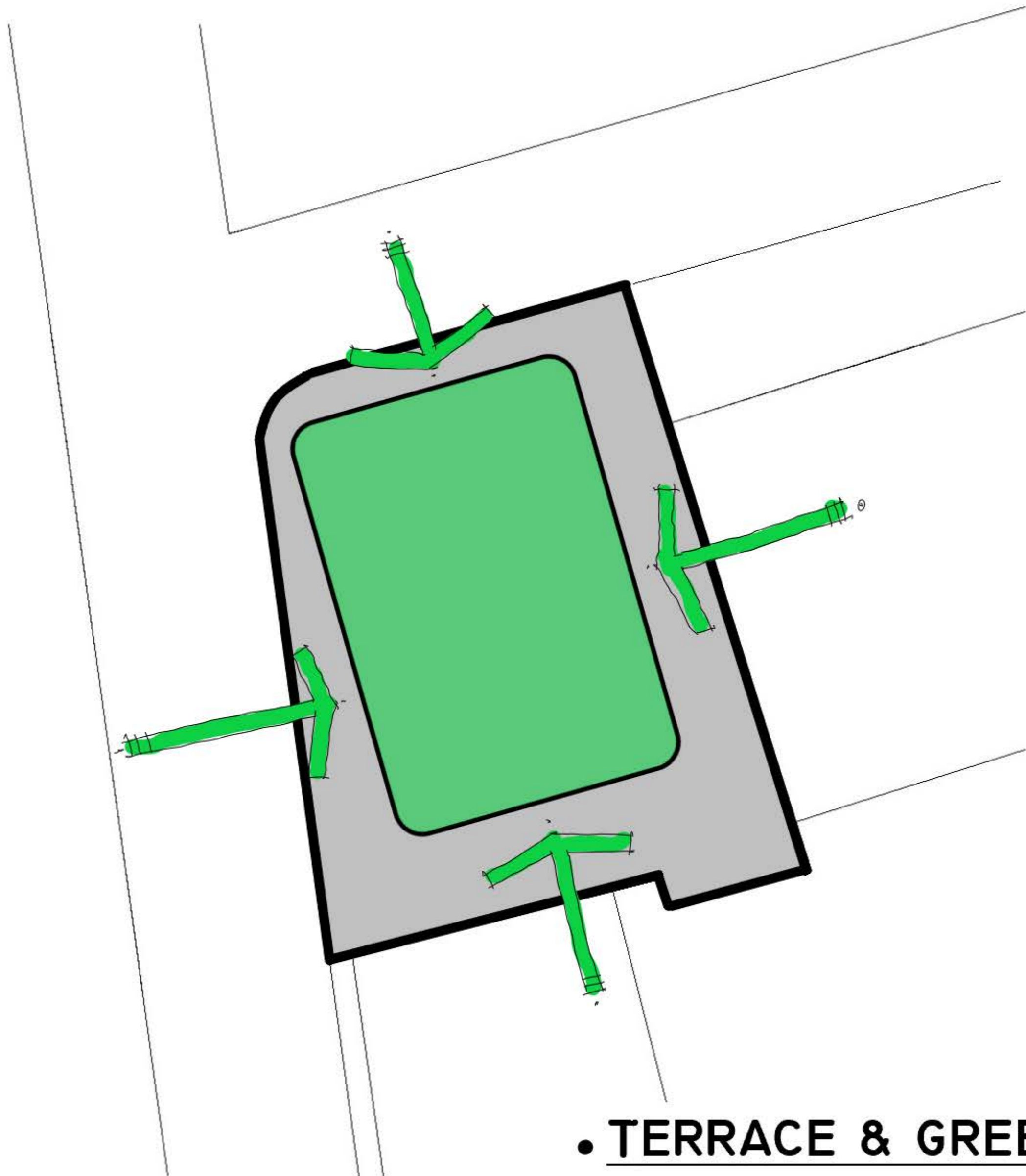
● VIEW ANALYSIS



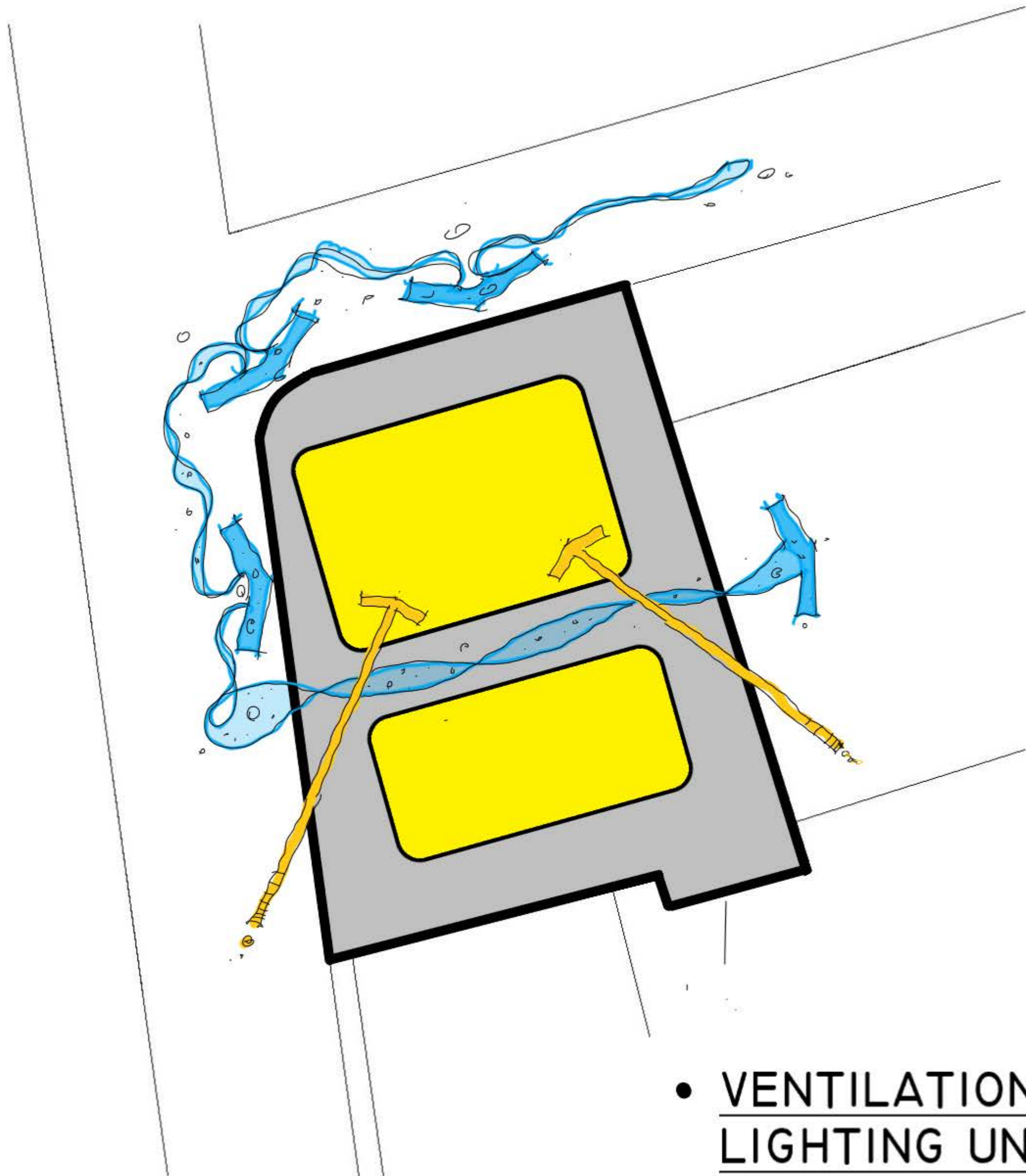
● VIEW ANALYSIS



• NEIGHBOR'S PRIVACY



• TERRACE & GREEN SPACE



- VENTILATION & LIGHTING UNITS



IZADSHAHR  
COMPETITION

S  
P  
E  
E  
D  
A  
R  
  
B  
U  
I  
L  
D  
I  
N  
G

## ساختمان اسپدار

اسپه = سفید

دار = درخت



کاشی تایل آبی

استفاده از رنگ آبی ایرانی در اقلیم شمال  
بکار گرفته شده در سقف پام و لبه تراس ها

میکروسمنت سفید مات

استحکام بالا، مقاوم در برابر باران و هوازدگی

میکروسمنت قهوه ای مات

نمای صاف، بدون درز و یکپارچه  
در سقف تراس ها استفاده شده است.

شیشه

باز و بست به صورت کشویی

سنگ آنتیک آجری مشکی

از جنس سنگ مرمریت و به رنگ خاکستری  
همراه رنگ های سفید.

ساختمان مسکونی اسپدار، به صورت یک مجموعه یکپارچه طراحی شده است که در نما به شکل دو تکه دیده می شود. شکاف بین این دو حجم با تکیه بر طراحی همساز با اقلیم، موجب گردش هوا و تهویه مناسب می شود.

بالکن های بتنی مسلح شده با فولاد، جهت قرار دادن وان های بزرگ برای پوشش گیاهی و امکان رشد درختان تعبیه شده است.

ریتم در ساختمان با تضاد ایجاد شده و متریال میکروسمنت سفید، رشته های بالکن و مدول ها به کار رفته اند.

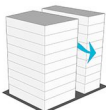
این ساختمان با طراحی اقلیمی می تواند در دسته ساختمان های سبز قرار بگیرد که قادر است انرژی خود را از انرژی های تجدیدپذیر تأمین کند.

گیاهان، علاوه بر تولید اکسیژن و بهبود کیفیت هوا، با توجه به سایه اندازی خود، به تعدیل دما ساختمان در زمستان و تابستان کمک کرده و فضای داخلی از نور مستقیم خورشید و باد و کوران تند، محافظت می کنند. همچنین فضای داخلی را از آلودگی صوتی و گرد و غبار حفظ می کنند.

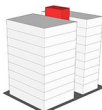
ایده طراح این است که با تصفیه فاضلاب، موجبات آبیاری هوشمند گیاهان را فراهم آورد.



حجم کلی



شکاف مرکزی، جهت نورگیری،  
تهویه، دید و منظر و تعریف ورودی



ارنایام عمودی



پهروه گیری از سبزیجاتی و درختان  
همیشه سبز، کاشی به سوی پایداری



ایدئو گرام و طرح توجیحی



IZADSHAHR  
COMPETITION



# S P E D A R B U I L D I N G



پلان مبلمان زیرزمین





IZADSHAHR  
COMPETITION



# S P E D A R B U I L D I N G



پلان مبلمان همکف



IZADSHAHR  
COMPETITION



# S P E D A R B U I L D I N G



- واحد ۲ خواب (مساحت حدود ۱۱۲ متر مربع)
- واحد ۱ خواب (مساحت حدود ۷۵ متر مربع)
- واحد ۲ خواب (مساحت حدود ۱۰۰ متر مربع)
- واحد ۱ خواب (مساحت حدود ۶۵ متر مربع)
- واحد ۱ خواب (مساحت حدود ۵۰ متر مربع)
- واحد ۱ خواب (مساحت حدود ۸۵ متر مربع)



پلان مبلمان تپ طبقات ۱-۴



IZADSHAHR  
COMPETITION



# S P E D D A R B U I L D I N G



واحد ۳ خواب (مساحت حدود ۱۴۵ متر مربع)

واحد ۳ خواب (مساحت حدود ۱۴۰ متر مربع)

واحد ۳ خواب (مساحت حدود ۸۵ متر مربع)

واحد ۳ خواب (مساحت حدود ۱۰۷ متر مربع)



پلان مبلمان تپ طبقات ۵-۸



IZADSHAHR  
COMPETITION



# S P E D A R B U I L D I N G



پلان بام

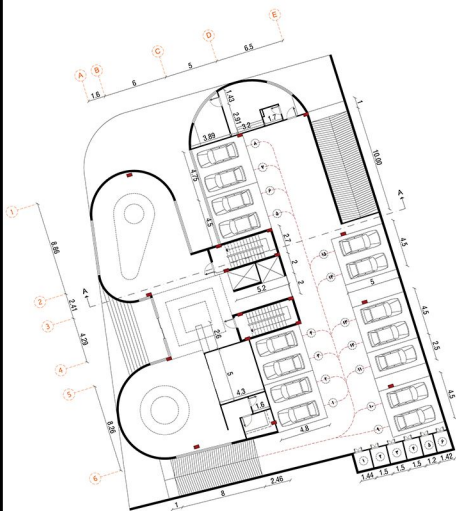




IZADSHAHR  
COMPETITION



# S P E D A R B U I L D I N G



پلان اندازه گذاری همکف



IZADSHAHR  
COMPETITION



# S P E E D A R B U I L D I N G



پلان اندازه گذاری طبقات ۱-۴

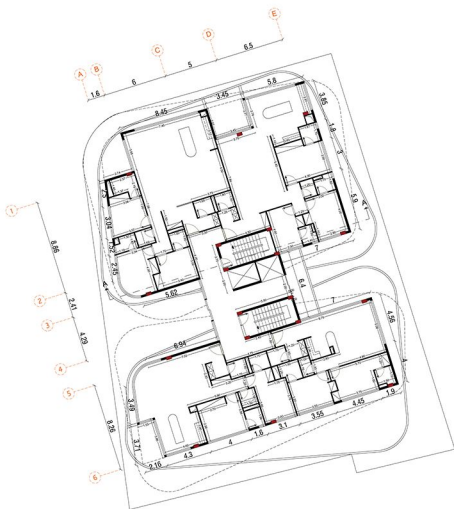




IZADSHAHR  
COMPETITION



# S P E E D A R B U I L D I N G



پلان اندازه گذاری طبقات ۵-۸

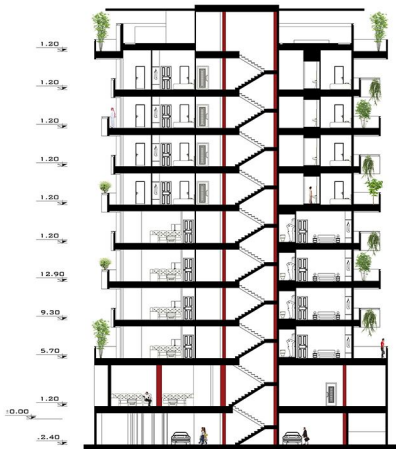




IZADSHAHR  
COMPETITION



# S P E D A R B U I L D I N G



بروفیل عرضی (A-A)

















SPEDAR  
Res. Building





