

# M o q i m a Residence

## مقیما رزیدنس

در این پروژه ابتدا با توجه به شکل زمین و دسترسی ها، چیدمان پارکینگ ها با توجه به ایجاد قرینگی در سازه و توازن و تعادل دهانه ها صورت گرفت

این امر اهمیت داشت که با توجه به ارتفاع لابی و تعداد طبقات، سازه ای قرینه داشته باشیم همین امر در عین دشواری، کمک زیادی در راندمان پارکینگ و مشاعات همکف و منفی یک کرد و باعث تامین ۲ پارکینگ مازاد هم شد.

فاصله ی داخل به داخل دهانه ها به این گونه است که حتی ضخامت نازک کاری آینده نیز در نظر گرفته شده تا ابعاد سندی پارکینگ ها بعد از نازک کاری به مشکل بر نخورد

قرینگی سازه و چیدمان واحد ها و راندمان پارکینگ، محل راه پله ها و آسانسور ها را مشخص گردانید و در طبقات مسکونی نوع تقسیم دسترسی ها و ایضا شکل گیری واحد ها نیز قرینه شد که این خواسته ی ما بود تا هم در بحث فروش هم در بحث برآورد ساخت، واحد های ارزش مند تر دوجندانی داشته باشیم.

چیدمان فضای واحد ها نیز به گونه ای شکل گرفت تا کمترین ایجاد راهرو و بیشترین حفظ حریم ها را داشته باشیم که در پلان ها قابل مشاهده است

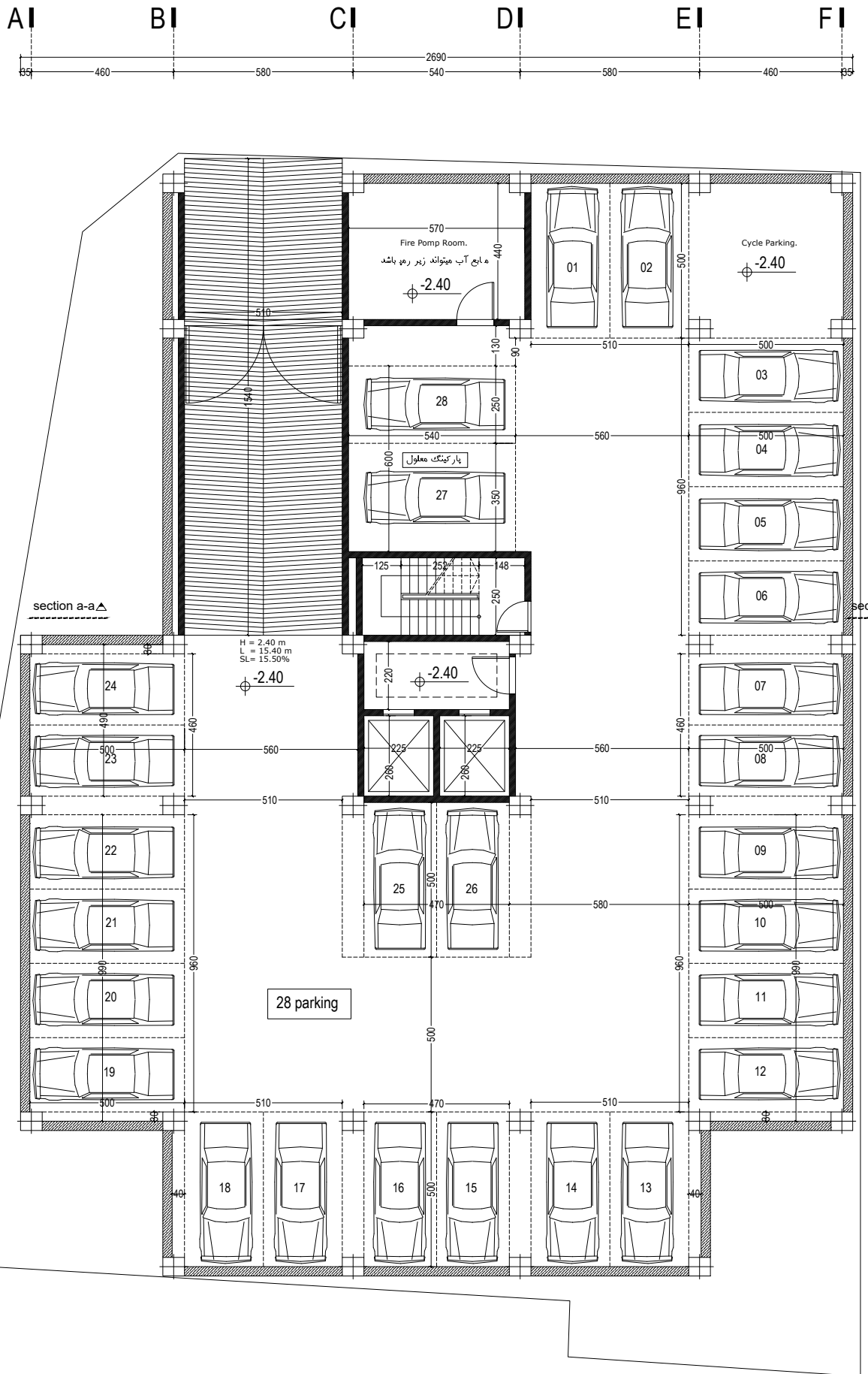
در نظر گرفتن ابعاد فضا ها با دید کمترین پرت مصالحی هنگام نازک کاری از دیگر خصوصیات طراحی این پلان ها است توجه به تاسیسات مکانیکال و ایجاد داکت های سرتاسری در مشاعات نیز دیده شده و همچنین داکت های سرویس ها نیز محل جانمایی مشخص است که در صورت ادامه ی همکاری این موارد نیز در پلان ها در جهت سهولت اجرای مکانیکال درج خواهد شد


مساحت غیر مفید طبقات در حداقل ممکن با رعایت اصول قواعد جز محوریت طراحی طبقات است و همچنین جدا از میزان مجاز سطح اشغال، متراز بالکن های اکسترایی در نظر گرفته شده که به صورت دبل هایت بوده و با هاشور سبز در فایل اتوکد مشخص است

همین بازی بالکن ها نما را شاخص میکند و با دید رعایت حریم بالکن ها نسبت به اشراف واحد ها جداره ها و پنجره ها طوری تنظیم شده که امنیت روانی را برای ساکنین ایجاد کند

و در نهایت نوع نماسازی با استفاده از المان های افقی و عمودی و گاهی پر و خالی شدن داخل کیوب ها، شکست ها و تفاوت های بصری و حجمی را ایجاد میکند که نمای یک دست ما را به نمایی پیچیده و قابل توجه تبدیل میکند

متریال نما در کل سیمان رنگی و سفید است



	تاریخ ترسیم :	1-100	مقیاس ترسیم :	طراحی :	مقیما رزیدنس	عنوان پروژه
	تاریخ بازنگری :					کارفرما
شماره نقشه 01	تاریخ ارسال :	FIT TO PAPER	مقیاس پلات :	ترسیم :	منفی یک	عنوان نقشه

A I B I C I D I E I F I

35 460 580 2690 540 580 460 35



تاریخ ترسیم :

1-100

مقیاس ترسیم :

طراحی :

مقیما رزیدنس

عنوان پروژه

تاریخ بازنگری :

کارفرما

شماره نقشه

02

تاریخ ارسال :

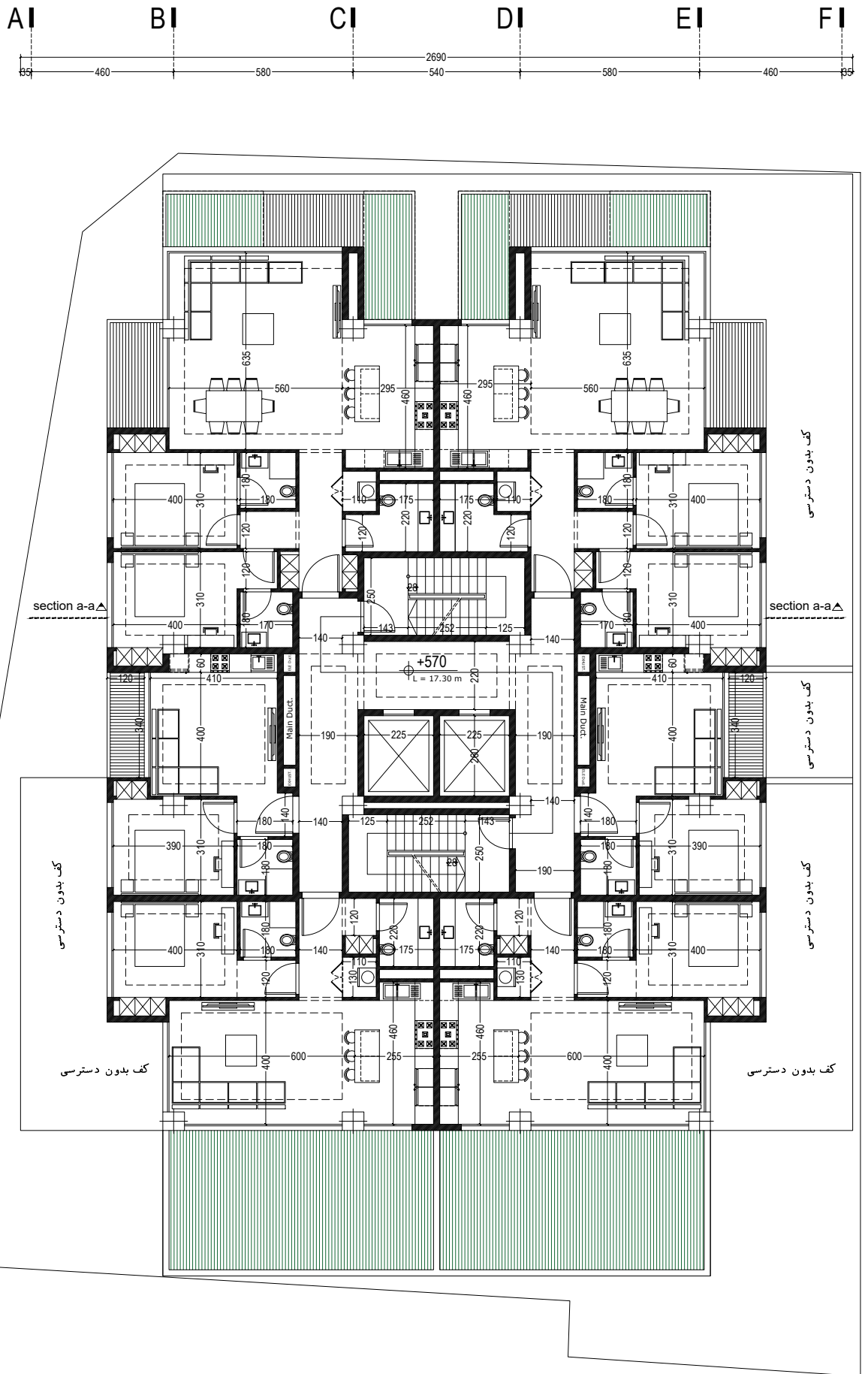
FIT TO PAPER

مقیاس پلات :

ترسیم :

همکف

عنوان نقشه

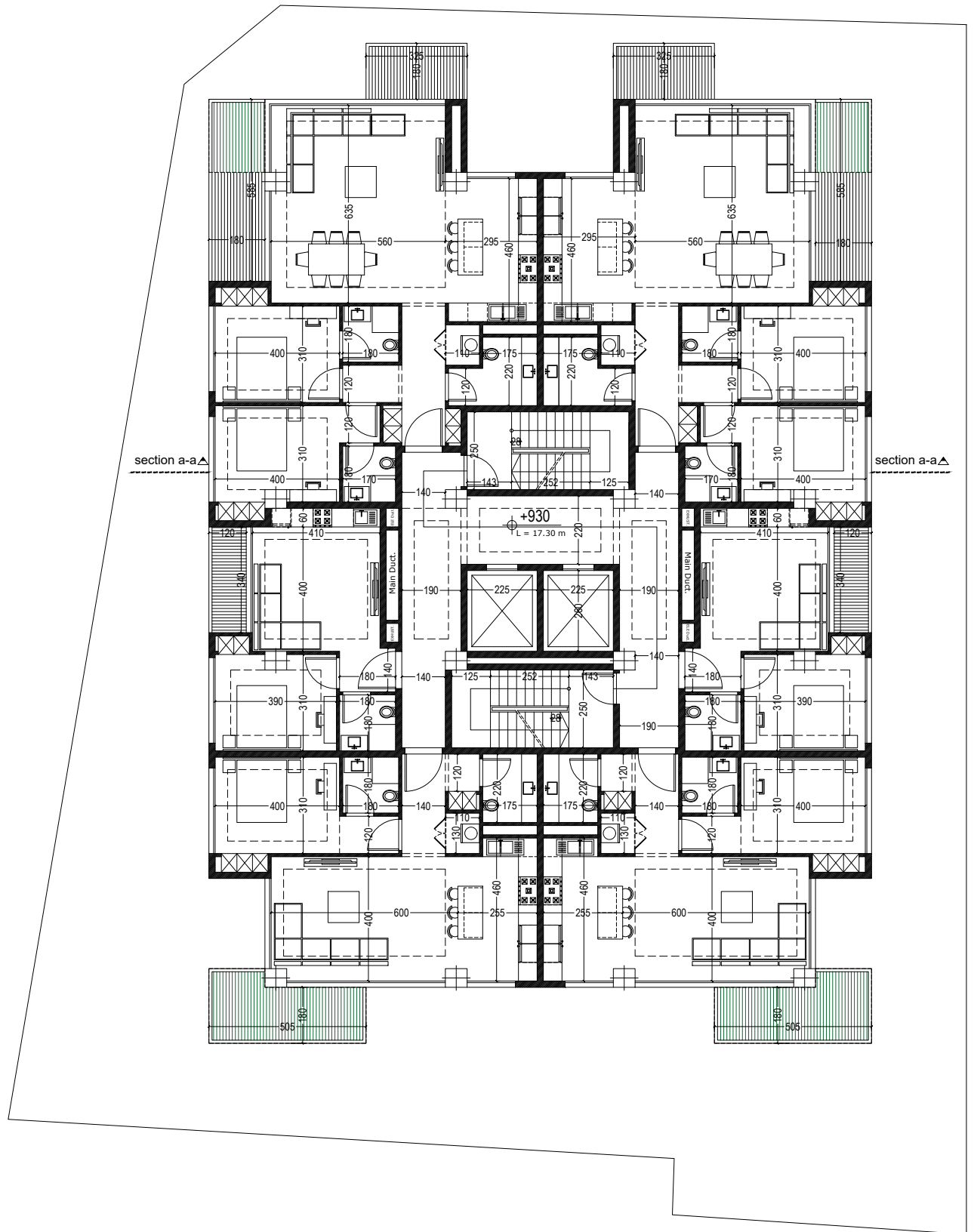


	تاریخ ترسیم :	1-100	مقیاس ترسیم :	طراحی :	مقیما رزیدنس	عنوان پروژه
	تاریخ بازنگری :				کارفرما	
شماره نقشه 03	تاریخ ارسال :	FIT TO PAPER	مقیاس پلات :	ترسیم :	اول	عنوان نقشه

A I B I C I D I E I F I

85 460 580 2690 540 580 460 85

1 84 470 1020 3560 520 1020 470 84




section a-a

section a-a

+930

L = 17.30 m

	تاریخ ترسیم :	1-100	مقیاس ترسیم :	طراحی :	مقیما رزیدنس	عنوان پروژه
	تاریخ بازنگری :				کارفرما	
شماره نقشه 04	تاریخ ارسال :	FIT TO PAPER	مقیاس پلات :	ترسیم :	دوم	عنوان نقشه

A I      B I      C I      D I      E I      F I

85      460      580      2690      580      460      85

540

1      84

1      470

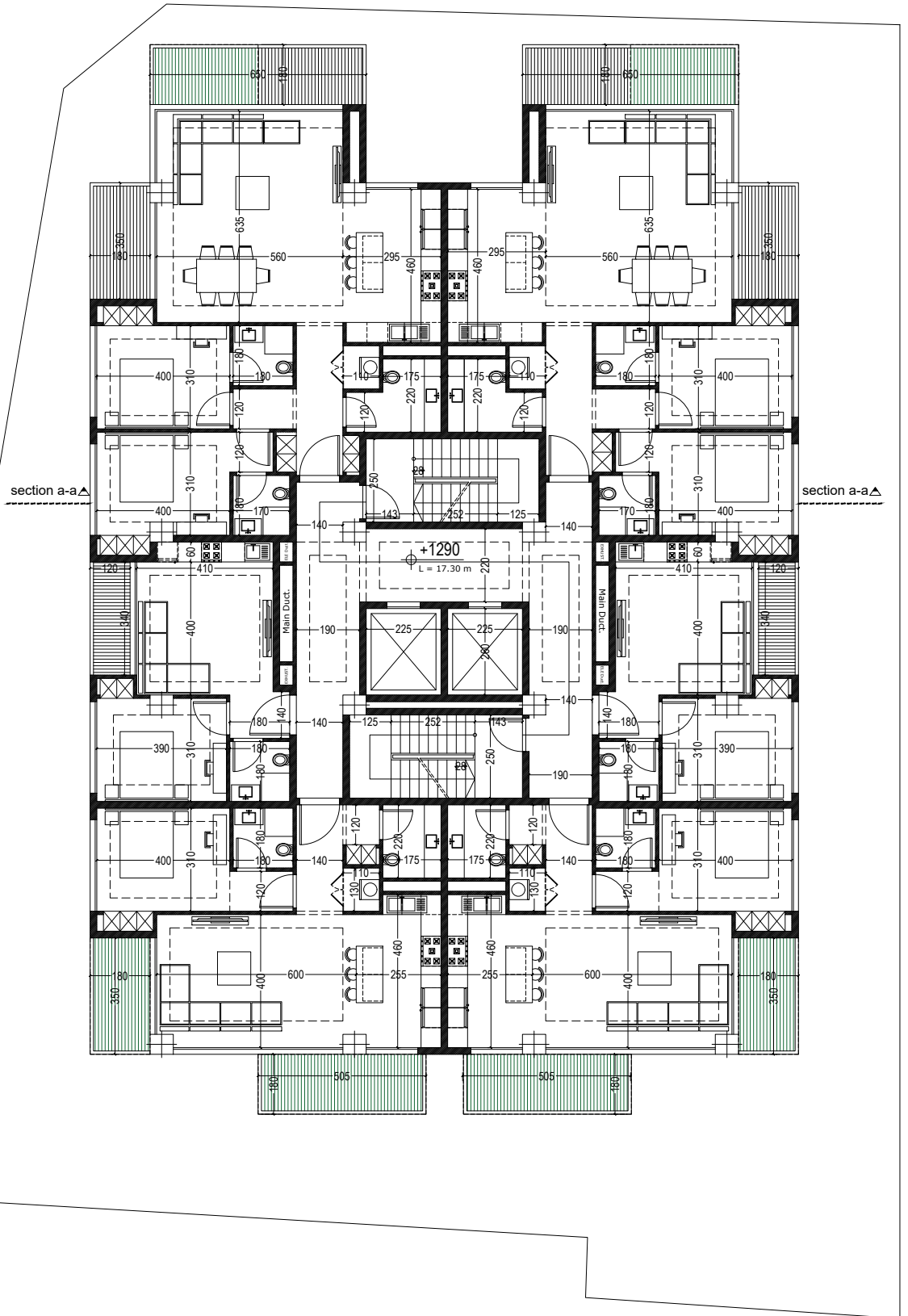
1      1020

1      3560      520

1      1020

1      470

1      84



شماره نقشه 05	تاریخ ترسیم :	1-100	مقیاس ترسیم :	طراحی :	مقیما رزیدنس	عنوان پروژه
	تاریخ بازنگری :				کارفرما	
	تاریخ ارسال :	FIT TO PAPER	مقیاس پلات :	ترسیم :	سوم	عنوان نقشه

A I      B I      C I      D I      E I      F I

85      460      580      2690      580      460      85

540



	تاریخ ترسیم :	1-100	مقیاس ترسیم :	طراحی :	مقیما رزیدنس	عنوان پروژه
	تاریخ بازنگری :				کارفرما	
شماره نقشه 06	تاریخ ارسال :	FIT TO PAPER	مقیاس پلات :	ترسیم :	چهارم	عنوان نقشه

A I      B I      C I      D I      E I      F I

35      460      580      2690      580      460      35

540



	تاریخ ترسیم :	1-100	مقیاس ترسیم :	طراحی :	مقیما رزیدنس	عنوان پروژه
	تاریخ بازنگری :				کارفرما	
شماره نقشه 07	تاریخ ارسال :	FIT TO PAPER	مقیاس پلات :	ترسیم :	پنجم	عنوان نقشه



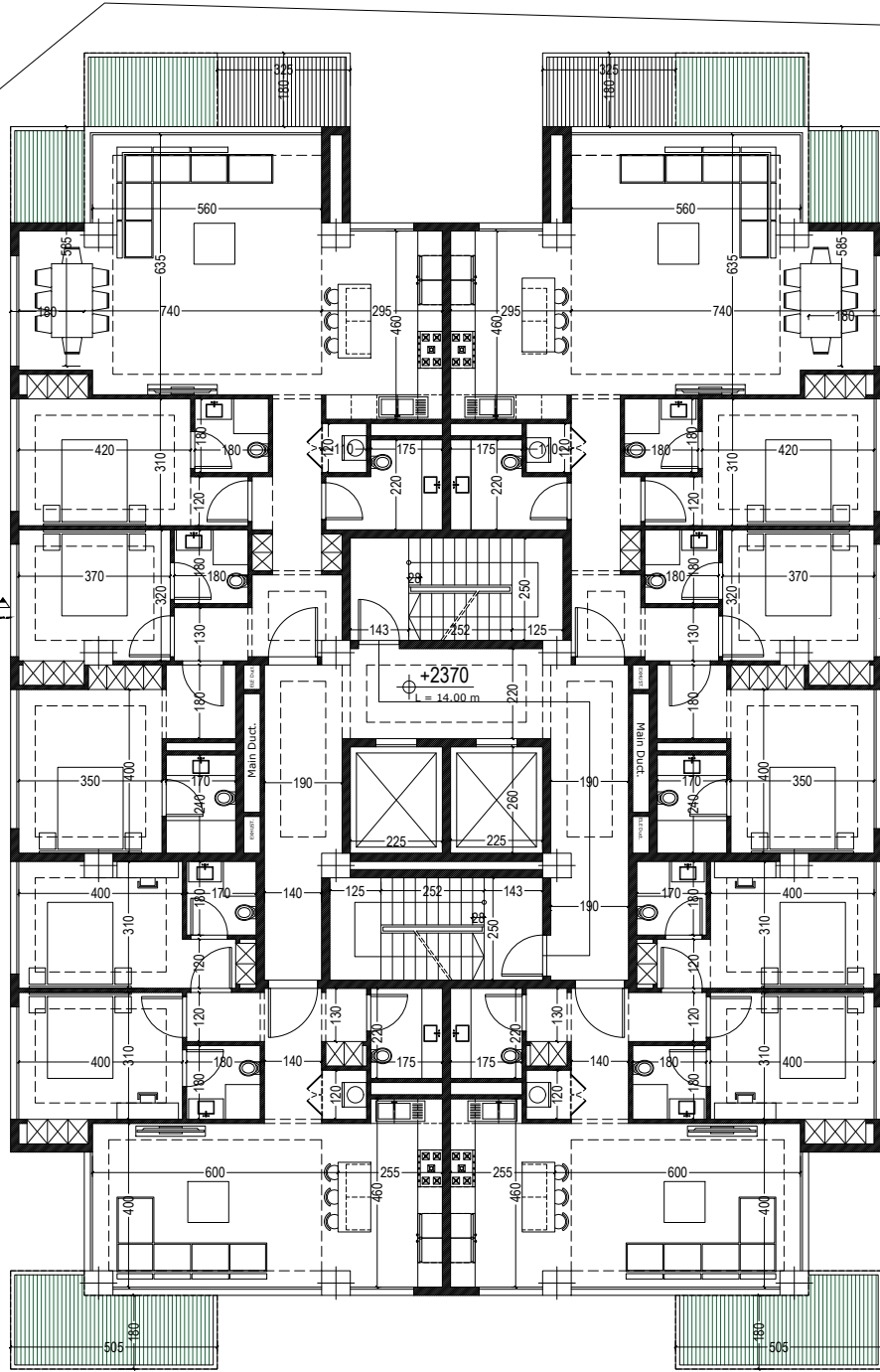
A I B I C I D I E I F I

85 460 580 2690 540 580 460 85

1 84 470 1020 3560 520 1020 470 84

section a-a

section a-a



	تاریخ ترسیم :	1-100	مقیاس ترسیم :	طراحی :	مقیما رزیدنس	عنوان پروژه
	تاریخ بازنگری :				کارفرما	
شماره نقشه 08	تاریخ ارسال :	FIT TO PAPER	مقیاس پلات :	ترسیم :	ششم	عنوان نقشه

A I      B I      C I      D I      E I      F I

85      460      580      2690      580      460      85

540




	تاریخ ترسیم :	1-100	مقیاس ترسیم :	طراحی :	مقیما رزیدنس	عنوان پروژه
	تاریخ بازنگری :				کارفرما	
شماره نقشه 09	تاریخ ارسال :	FIT TO PAPER	مقیاس پلات :	ترسیم :	هفتم	عنوان نقشه

A I      B I      C I      D I      E I      F I

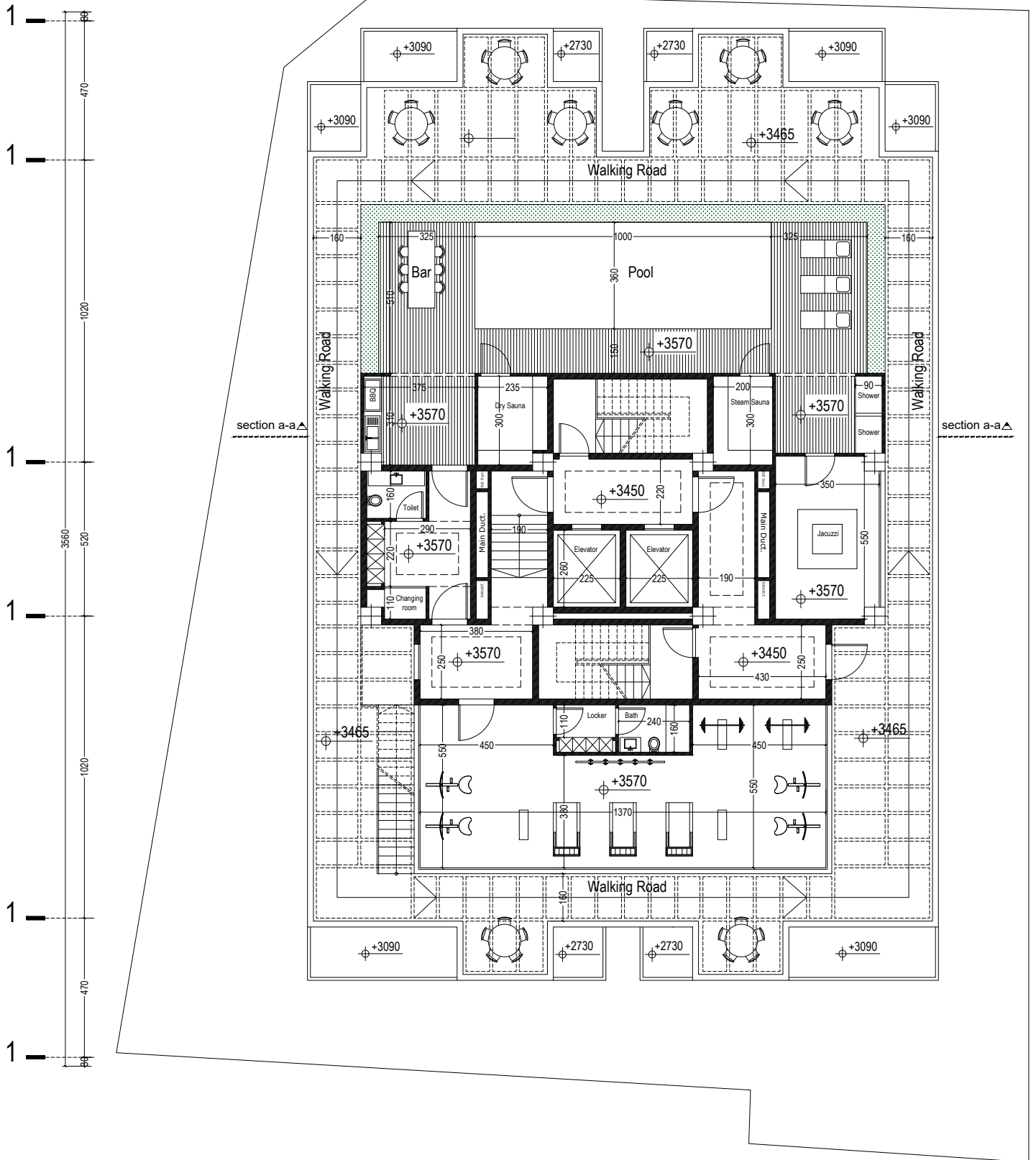
35      460      580      2690      580      460      35


540

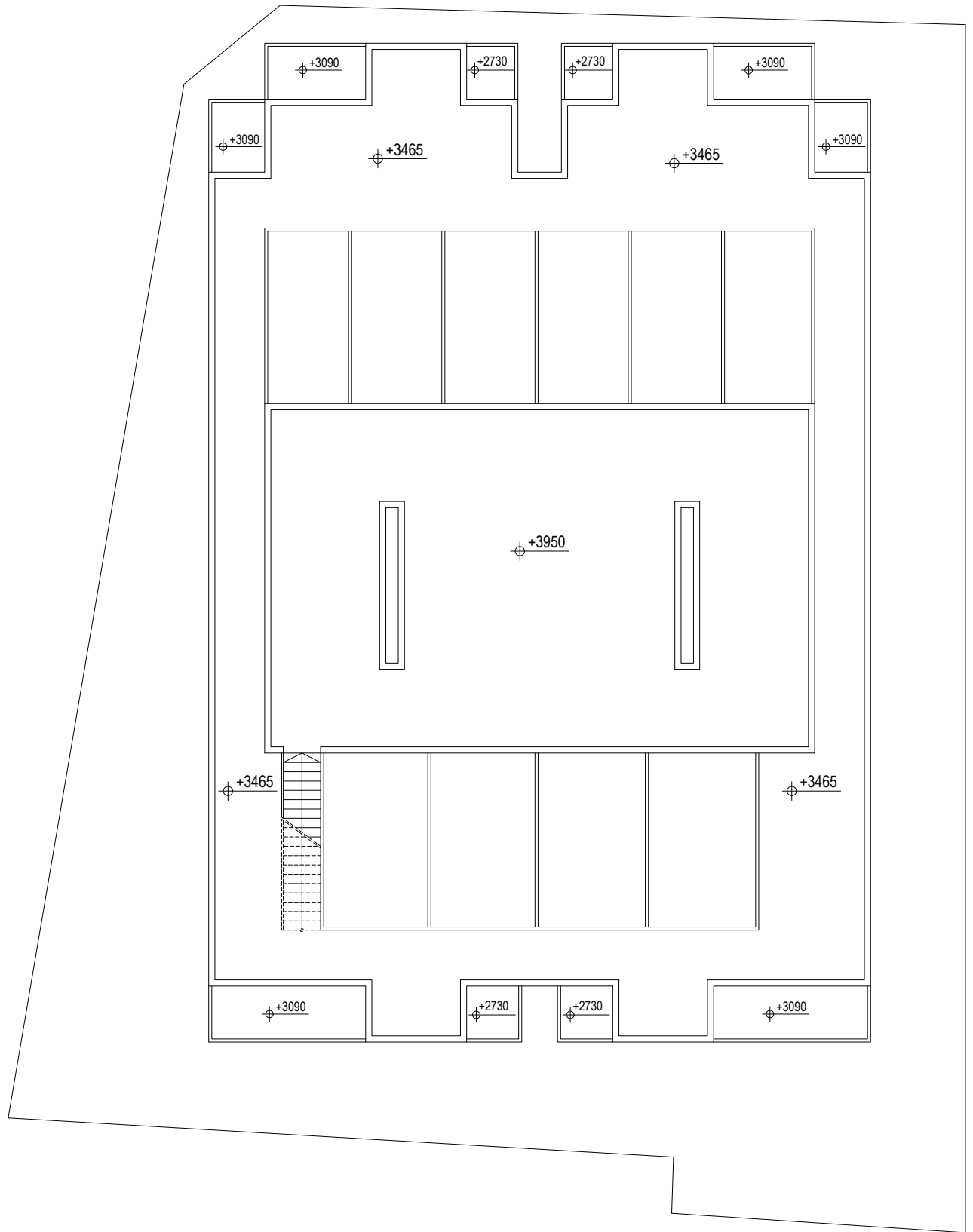
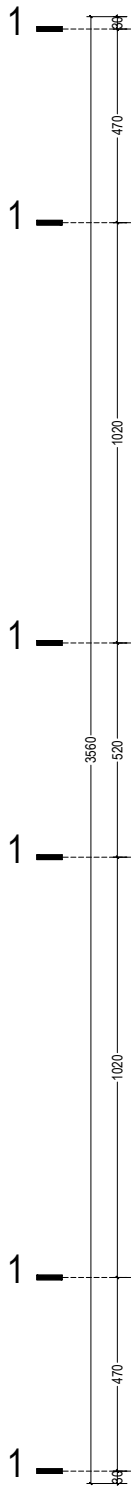
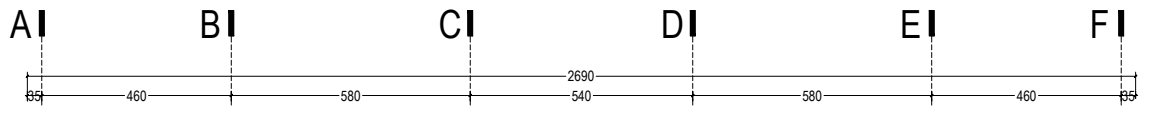



	تاریخ ترسیم :	1-100	مقیاس ترسیم :	طراحی :	مقیما رزیدنس	عنوان پروژه
	تاریخ بازنگری :				کارفرما	
شماره نقشه 10	تاریخ ارسال :	FIT TO PAPER	مقیاس پلات :	ترسیم :	هشتم	عنوان نقشه

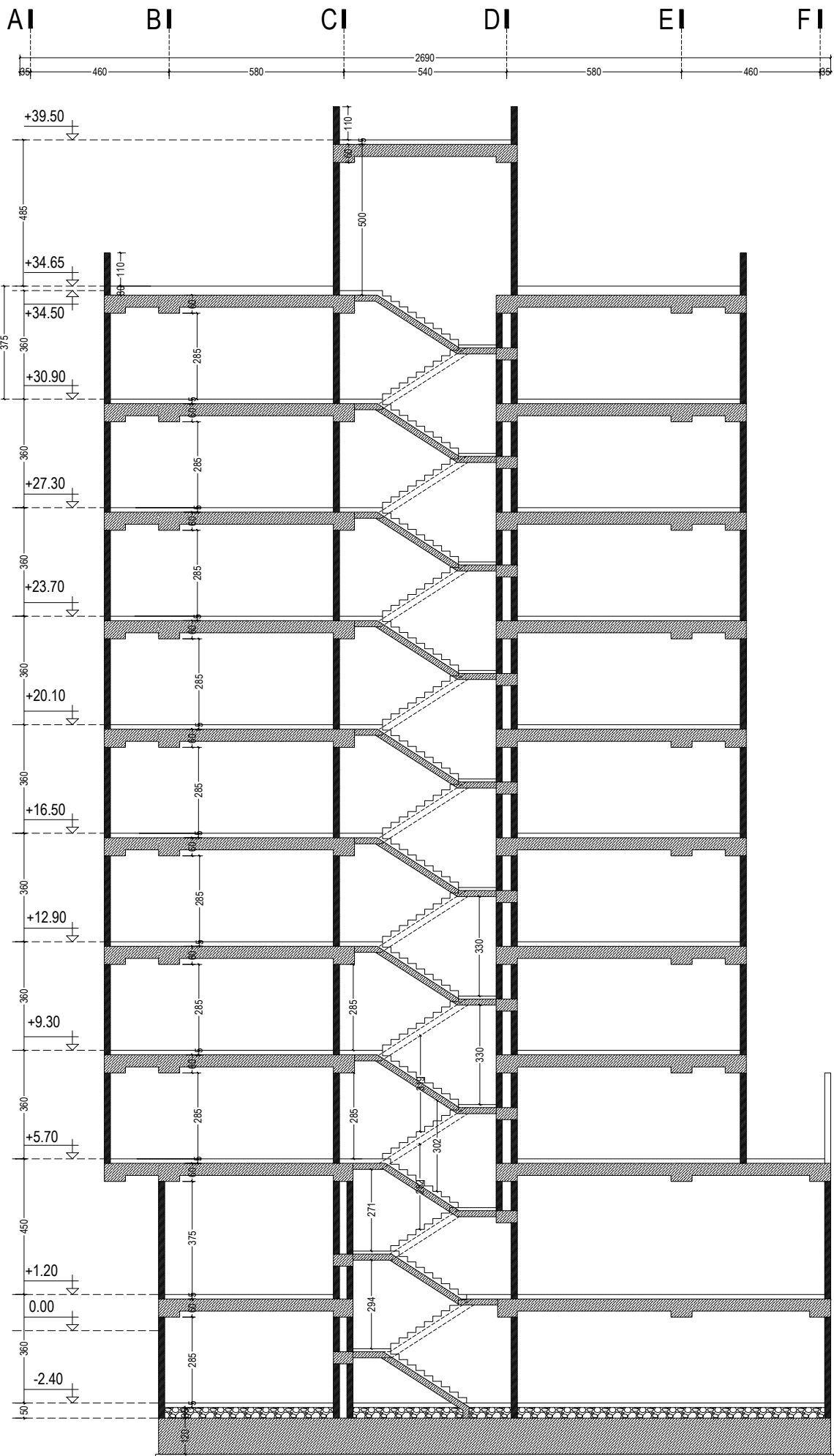
AI BI CI DI EI FI  
 35 460 580 2690 540 580 460 35



	تاریخ ترسیم :	1-100	مقیاس ترسیم :	طراحی :	مقیما رزیدنس	عنوان پروژه
	تاریخ بازنگری :					کارفرما
شماره نقشه 11	تاریخ ارسال :	FIT TO PAPER	مقیاس پلات :	ترسیم :	بام	عنوان نقشه



	تاریخ ترسیم :	1-100	مقیاس ترسیم :	طراحی :	مقیما رزیدنس	عنوان پروژه
	تاریخ بازنگری :					کارفرما
شماره نقشه 12	تاریخ ارسال :	FIT TO PAPER	مقیاس پلات :	ترسیم :	خریشته	عنوان نقشه



شماره نقشه 13	تاریخ ترسیم :	1-100	مقیاس ترسیم :	طراحی :	مقیما رزیدنس	عنوان پروژه
	تاریخ بازنگری :				کارفرما	
	تاریخ ارسال :	FIT TO PAPER	مقیاس پلات :	ترسیم :	مقطع	عنوان نقشه