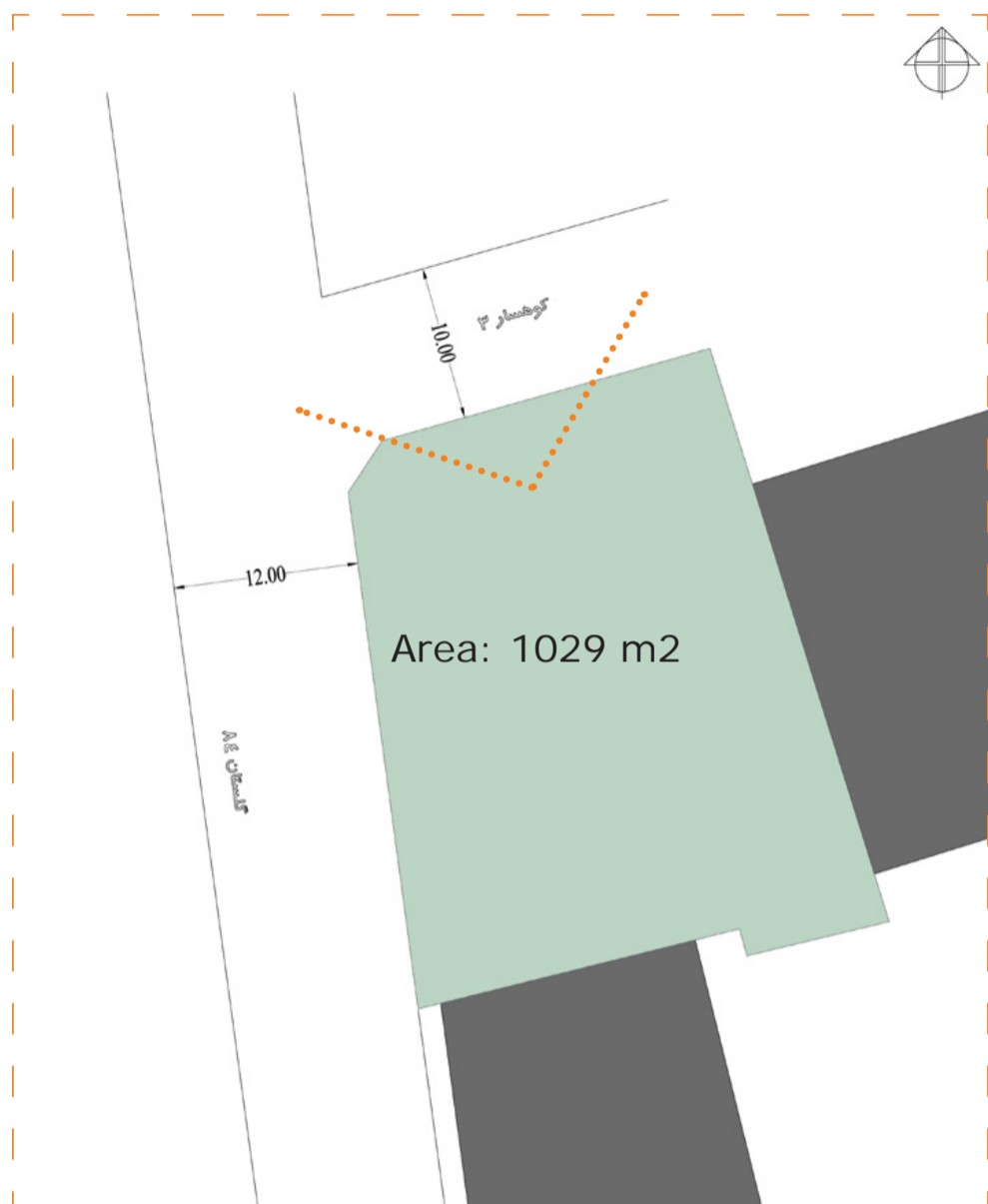




ساختمان مسکونی امید

در طرح پیشنهادی برای مجتمع مسکونی ایزد شهر تلاش بر این بوده است که فضای مسکونی با کیفیت مناسب جهت اقامت غیر دائم با خواسته های مطرح شده مسابقه طراحی شود. نظر به اهمیت دید به دریا و عرض کم ضلع شمالی زمین نسبت به مساحت، هدف و چالش پروژه ایجاد توده گذاری برای دو تیپ پلان شش و چهار واحدی با امکان دید به دریا برای تمامی واحدها بوده است. گزینه ی نهایی در دو تیپ کلی ۶ واحد برای چهار طبقه ی اول، و ۴ واحدی برای چهار طبقه بالا، مجموعاً ۴۰ واحد از مساحت های ۶۰ متری تا ۱۵۰ متری طراحی شده است. تمامی ۴۰ واحد طراحی شده دارای تراس با ابعاد قابل چیدمان، با امکان دید مستقیم به دریا (مطابق دیاگرام های ارائه شده) هستند. کلیت پلانها تیپ بوده و تغییر محل تراسها در نما سازی زیر تیپ هایی را ایجاد کرده است. همچنین سایر موارد در نظر گرفته شده جهت بهبود کیفیت فضای مسکونی با استفاده تفریحی در طرح پیشنهادی شامل موارد زیر است

- کنترل اشراف در کلیه فضاها با چیدمان پلانها و نحوه توده گذاری
- اتاق های مستر برای کلیه واحدها و اتاق های خواب و اولویت به کیفیت و تراس ها
- باز شوهای بزرگ و ایجاد فضاهای مسکونی دلپذیر
- ایجاد کوران در پلانها در واحد های ممکن.
- ایجاد امکانات رفاهی در همکف و روف گاردن
- پیشنهاد استفاده از سقف متحرک ریلی برای پوشش استخر و فضای ورزشی در بام
- تراس مشاعی جهت جانمایی یونیت های VRF و سایر



همچنین در طرح نما، پنجره های بزرگ، به کارگیری متریال و رنگ سفید در کنار ایجاد کنتراست در تراس ها، در طراحی با ویژگی های ساختمان معاصر و ایجاد حس سبکی مد نظر بوده است. متریال پیشنهادی برای نما استفاده از سنگ شیاردار سفید در نمای کلی ساختمان، و در تراس ها استفاده از متریال با رنگ و کیفیت متفاوت از بدنه اصلی (پیشنهاد میکروسمنت یا نمای بافت بتن رنگی) است.

همچنین در طرح نما، پنجره های بزرگ، به کارگیری متریال و رنگ سفید در کنار ایجاد کنتراست در تراس ها، در طراحی با ویژگی های ساختمان معاصر و ایجاد حس سبکی مد نظر بوده است. متریال پیشنهادی برای نما استفاده از سنگ شیاردار سفید در نمای کلی ساختمان، و در تراس ها استفاده از متریال با رنگ و کیفیت متفاوت از بدنه اصلی (پیشنهاد میکروسمنت یا نمای بافت بتن رنگی) است.



تصاویر

(نمای روز)



دید شمال غربی



دید شمال غربی



دید نمای غربی



دید نمای غربی



دید شرقی



دید جنوب غربی



دیدنمای شمالی

تصاویر

نمای شب



دید شمال غربی



دید جنوب غربی

نقشه های طرح پیشنهادی



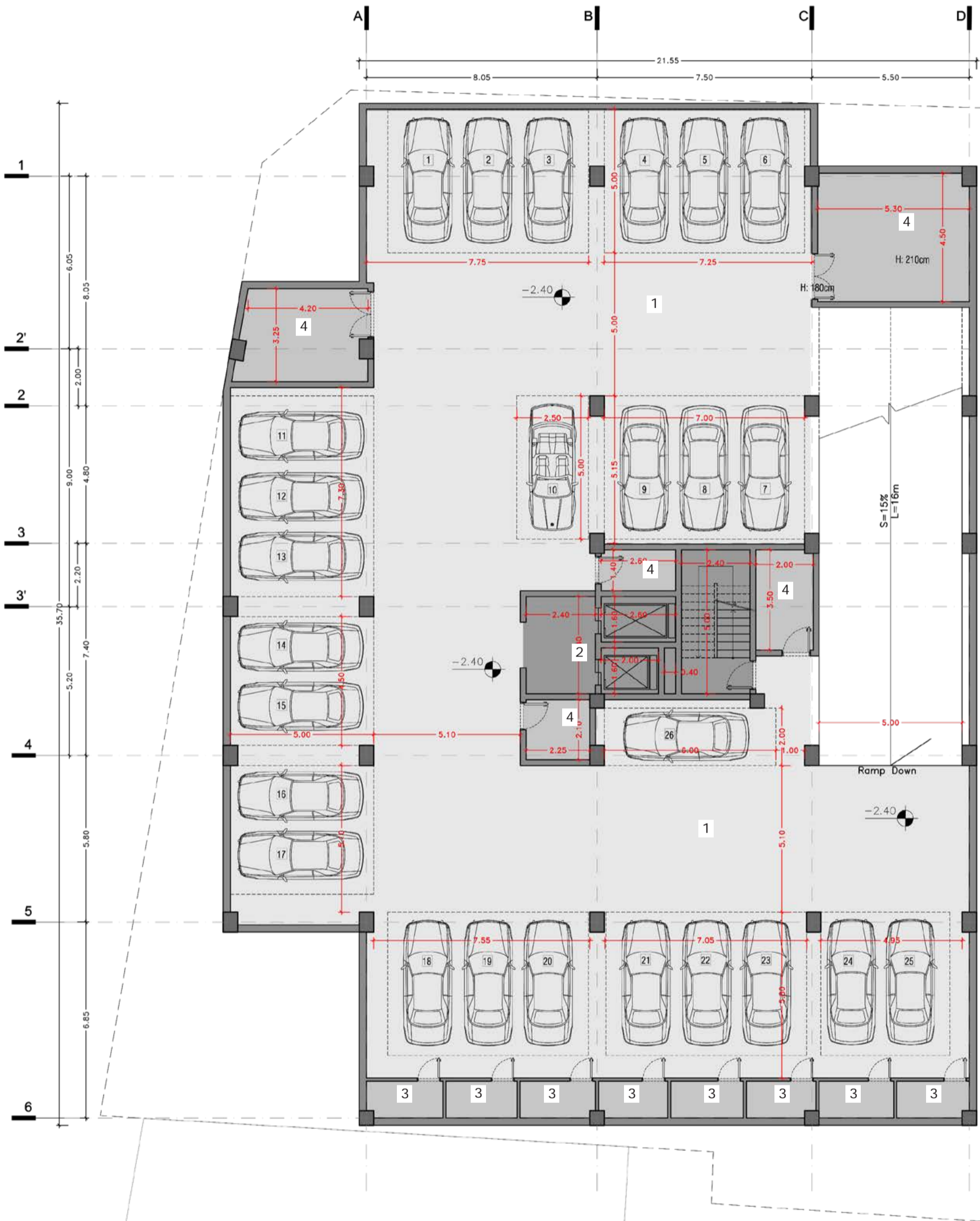
- 1. پارکینگ
- 2. دسترسی : باکس پله، آسانسورها و لابی
- 3. انبار
- 4. تاسیسات

شامل پمپ خانه آب مصرفی و آتشنشانی، اتاق دیزل ژنراتور، اتاق برق

پلان زیرزمین

Basement Plan

Sc : 1/150



- 1. پارکینگ
- 2. دسترسی : باکس پله، آسانسورها و لابی
- 3. انبار
- 4. تاسیسات

شامل پمپ خانه آب مصرفی و آتشنشانی، اتاق دیزل ژنراتور، اتاق برق

پلان اندازه گذاری زیرزمین

Basement Dimension Plan
Sc : 1/150

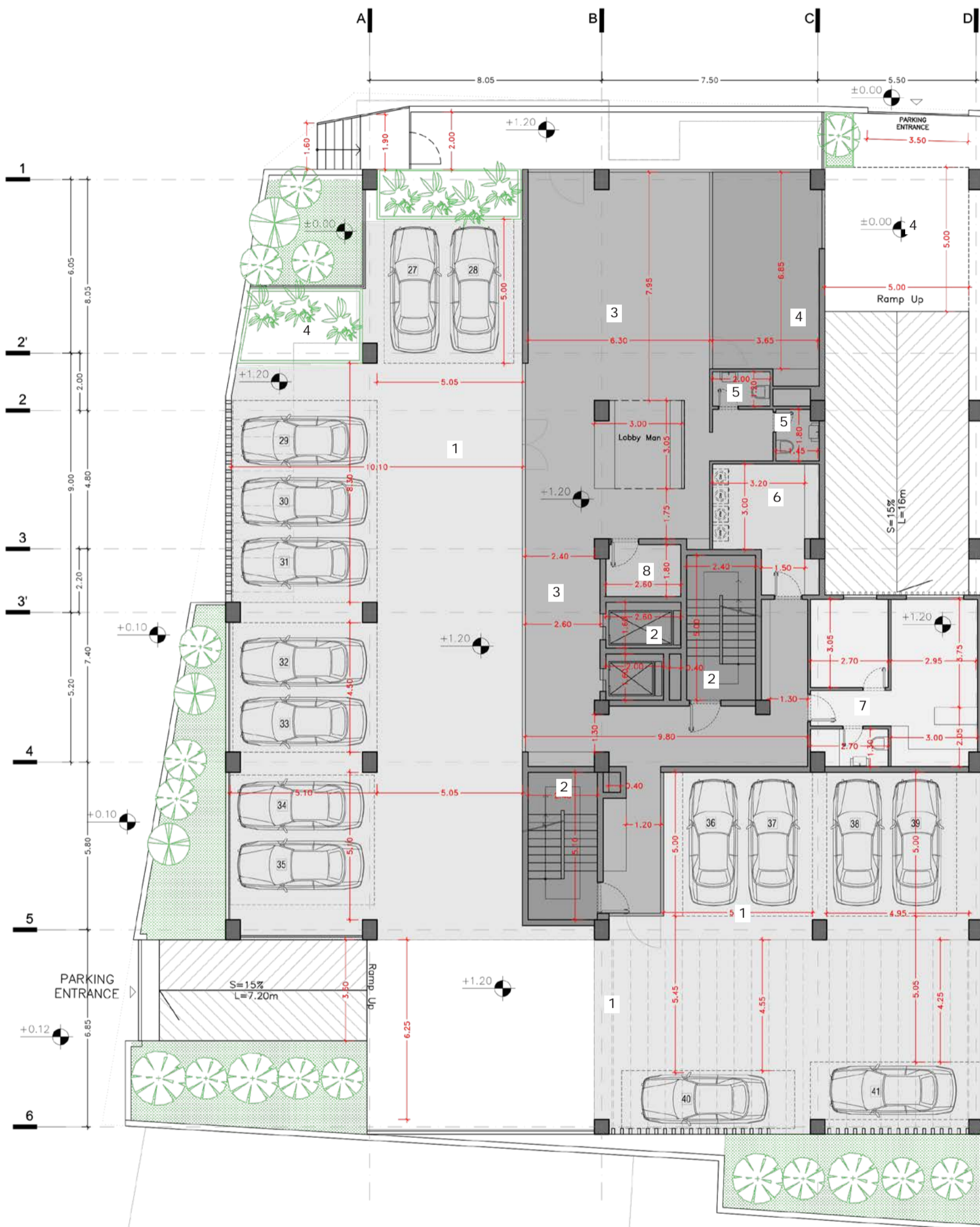


- 1. پارکینگ
- 2. باکس پله و آسانسور
- 3. لابی
- 4. اتاق جلسات
- 5. سرویس بهداشتی
- 6. خانه داری
- 7. سرایداری
- 8. اتاق سرور

پلان مبلمان طبقه همکف

Ground Floor Furniture Plan

Sc : 1/150



1. پارکینگ
2. باکس پله و آسانسور
3. لابی
4. اتاق جلسات
5. سرویس بهداشتی
6. خانه داری
7. سرایداری
8. اتاق سرور

پلان اندازه گذاری طبقه همکف

Ground Floor Dimension Plan

Sc : 1/150



- 1. باکس پله و آسانسور
- 2. لابی
- 3. تراس تاسیساتی مشاع
- 4. واحد یک خوابه تیپ یک A.1
- 5. واحد یک خوابه تیپ دو A.2
- 6. واحد یک خوابه تیپ سه A.3
- 7. واحد دو خوابه تیپ یک B.1
- 8. واحد دو خوابه تیپ دو B.2
- 9. واحد دو خوابه تیپ سه B.3

پلان مبلمان تیپ طبقات شش واحدی طبقه اول و دوم

6 Unit Floor Plan. Furniture

First & Second Floor

Sc : 1/150



- 1. باکس پله و آسانسور
- 2. لابی
- 3. تراس تاسیساتی مشاع
- 4. واحد یک خوابه تیپ یک A.1
- 5. واحد یک خوابه تیپ دو A.2
- 6. واحد یک خوابه تیپ سه A.3
- 7. واحد دو خوابه تیپ یک B.1
- 8. واحد دو خوابه تیپ دو B.2
- 9. واحد دو خوابه تیپ سه B.3

پلان اندازه گذاری تیپ طبقات شش واحدی
طبقه اول و دوم

6 Unit Floor Plan. Dimension
 First & Second Floor
 Sc : 1/150



- 1. باکس پله و آسانسور
- 2. لابی
- 3. تراس تاسیساتی مشاع
- 4. واحد سه خوابه تیپ یک - سه « C.1 »
- 5. واحد سه خوابه تیپ دو C.2
- 6. واحد سه خوابه تیپ چهار C.4
- 7. واحد دو خوابه تیپ دو B.2

پلان میلمان تیپ طبقات چهار واحدی
طبقه هفتم و هشتم

4 Units FloorPlan. Furniture

+7 and +8

Sc : 1/150

مسابقه ایزد شهر



1. باکس پله و آسانسور
2. لابی
3. تراس تاسیساتی مشاع
4. واحد سه خوابه تیپ یک - سه «C.1»
5. واحد سه خوابه تیپ دو C.2
6. واحد سه خوابه تیپ چهار C.4
7. واحد دو خوابه تیپ دو B.2

پلان اندازه گذاری تیپ طبقات چهار واحدی طبقات هفتم و هشتم

4 Units FloorPlan. Dimension

+7 and +8
Sc : 1/150

مسابقه ایزد شهر



- 1. باکس پله و آسانسور
- 2. لابی
- 3. تراس تاسیساتی مشاع
- 4. واحد یک خوابه تیپ یک، دو (تغییر در محل تراس) > A.1
- 5. واحد یک خوابه تیپ دو > A.2
- 6. واحد یک خوابه تیپ سه > A.3
- 7. واحد دو خوابه تیپ یک > B.1
- 8. واحد دو خوابه تیپ دو > B.2
- 9. واحد دو خوابه تیپ سه > B.3

پلان مبلمان طبقه سوم و چهارم

6 Unit Floor Plan. Furniture

Third & Forth Floor

Sc : 1/150



1. باکس پله و آسانسور
2. لابی
3. تراس تاسیساتی مشاع
4. واحد یک خوابه تیپ یک، دو (تغییر در محل تراس) > A.1
5. واحد یک خوابه تیپ دو > A.2
6. واحد یک خوابه تیپ سه > A.3
7. واحد دو خوابه تیپ یک > B.1
8. واحد دو خوابه تیپ دو > B.2
9. واحد دو خوابه تیپ سه > B.3

پلان اندازه گذاری طبقه سوم و چهارم

6 Unit Floor Plan. Furniture

Third & Forth Floor

Sc : 1/150



- 1. باکس پله و آسانسور
- 2. لابی
- 3. ترانس تاسیساتی مشاع
- 4. واحد سه خوابه تیپ یک C.1
- 5. واحد سه خوابه تیپ دو C.2
- 6. واحد سه خوابه تیپ سه C.3
- 7. واحد دو خوابه تیپ دو B.2

پلان مبلمان طبقه پنجم (چهار واحدی)

Fifth floor Plan. Furniture
Sc : 1/150



1. باکس پله و آسانسور
2. لابی
3. تراس تاسیساتی مشاع
4. واحد سه خوابه تیپ یک C.1
5. واحد سه خوابه تیپ دو C.2
6. واحد سه خوابه تیپ سه C.3
7. واحد دو خوابه تیپ دو B.2

پلان اندازه گذاری طبقه پنجم (چهار واحدی)

Fifth floor Plan. Dimension

Sc : 1/150



- 1. باکس پله و آسانسور
- 2. لابی
- 3. ترانس تاسیساتی مشاع
- 4. واحد سه خوابه تیپ یک - دو > C.1
- 5. واحد سه خوابه تیپ دو > C.2
- 6. واحد سه خوابه تیپ چهار > C.4
- 7. واحد دو خوابه تیپ دو > B.2

پلان مبلمان طبقه ششم (چهار واحدی)

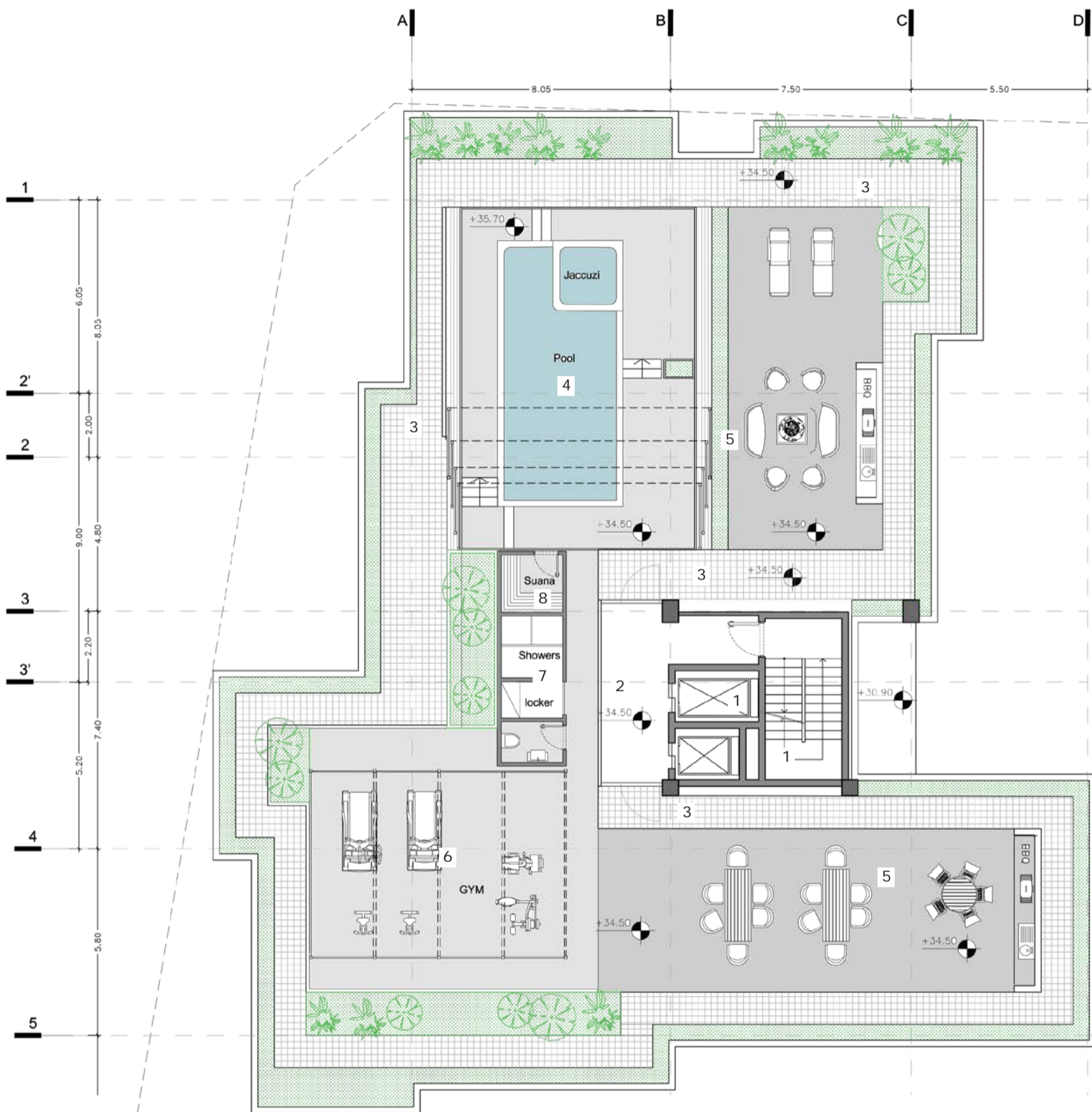
Sixth floor Plan. Furniture
Sc : 1/150



- 1. باکس پله و آسانسور
- 2. لابی
- 3. تراس تاسیساتی مشاع
- 4. واحد سه خوابه تیپ یک - دو > C.1
- 5. واحد سه خوابه تیپ دو > C.2
- 6. واحد سه خوابه تیپ چهار > C.4
- 7. واحد دو خوابه تیپ دو > B.2

پلان اندازه گذاری طبقه ششم (چهار واحدی)

Sixth floor Plan. Dimension
Sc : 1/150

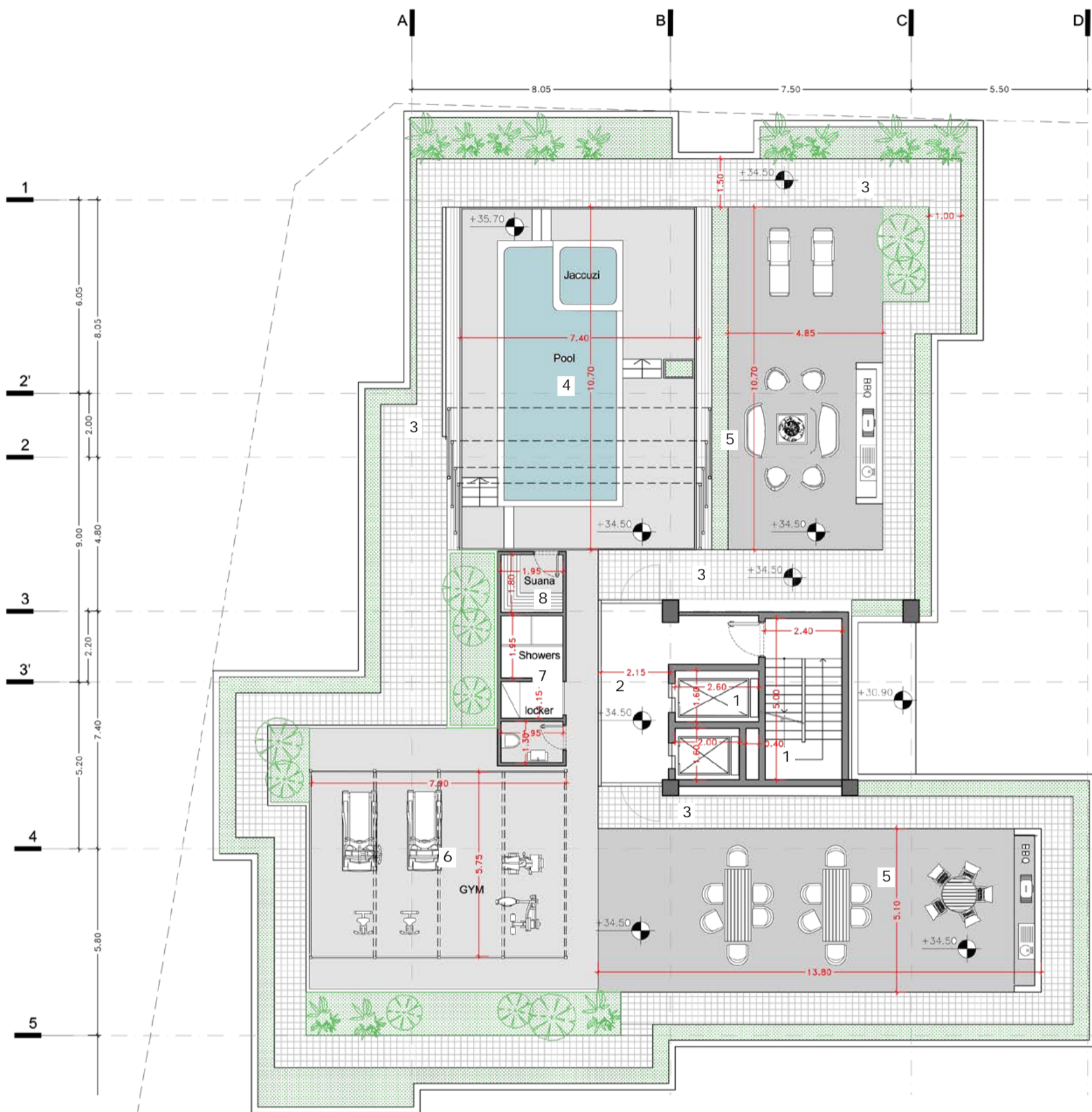


1. باکس پله و آسانسور
2. لابی
3. مسیر پیاده روی
4. استخر
5. محل نشستن
6. فضای ورزشی
7. دوش رختکن و سرویس
8. سونا

پلان مبلمان بام

Roof Furniture Plan

Sc : 1/150

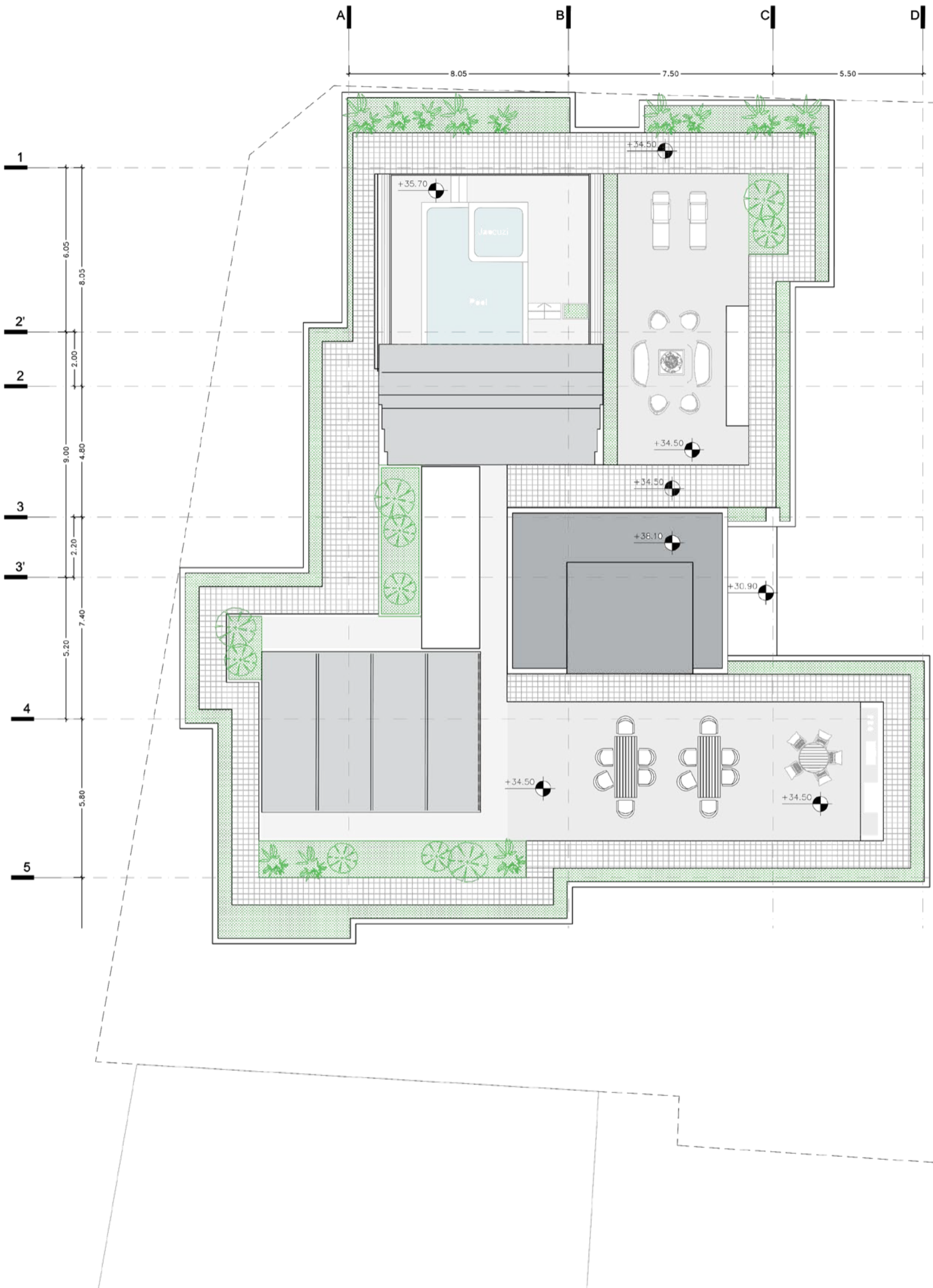


1. باکس پله و آسانسور
2. لابی
3. مسیر پیاده روی
4. استخر
5. محل نشستن
6. فضای ورزشی
7. دوش رختکن و سرویس
8. سونا

پلان اندازه گذاری بام

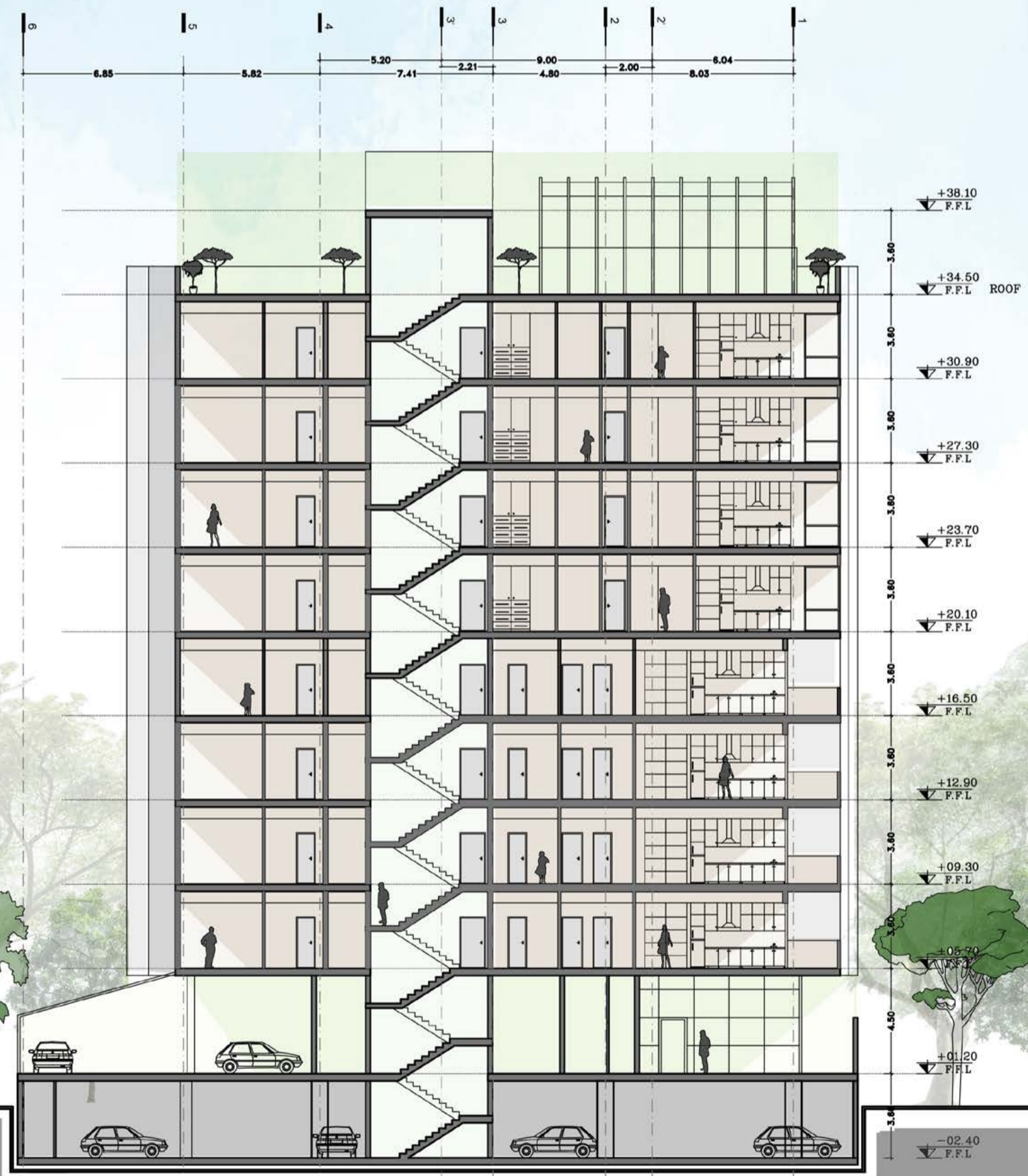
Roof Dimension Plan

Sc : 1/150



پلان خریشته

Roof Plan
Sc : 1/150



برش طولی

Section
Sc : 1/150

مسابقه ایزد شهر



نمای شمالی

North Elevation
Sc : 1/150

تصاویر

روف گاردن



