

پروژه ایزدشهر

نام پیشنهادی: آونداد به معنای امید و آرزو

در طراحی این پروژه ابتدا موارد زیر به عنوان مبانی توده‌گذاری مورد توجه قرار گرفت:

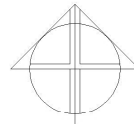
۱. حیاط حتما در سمت شمال باشد تا میان دو ساختمان (پروژه و ساختمان جنوبی) محصور نشود.
۲. حریم همسایگی‌ها به جای ۳ متر ۴ متر در نظر گرفته شود تا در صورت نیاز به ایجاد بیرون‌زدگی یا کنسول با محدودیت مواجه نشویم.

پس از آن با توجه ترازهای ارتفاعی (کد بالاتر در جنوب غربی ملک) و ممانعت از پرتی فضا، تصمیم بر آن شد که ورودی پارکینگ زیرزمین از شمال شرقی ملک و همکف از جنوب غربی ملک باشد.

در خصوص پلان‌ها هم سعی شده واحدهای بزرگ‌تر به سمت شمال و شمال غربی که از دید مناسب‌تری برخوردار هستند جانمایی شده و واحدهای کوچک‌تر به سمت جنوب و جنوب شرقی منتقل شوند. عمق تراس‌ها به نسبت زیاد دیده شده که قابلیت مبلمان هم داشته باشند. همچنین در هر تراس فضایی جهت نصب کندانسورها دیده شده که با دیوار از فضای اصلی تراس مجزا است و در سمت نما هم با گریل یا لوور پوشیده می‌شود که دید نامناسبی ایجاد نکند.



IZADSHAHR
COMPETITION



گذر ۱۰ متری
کوهسار ۳

10.00

22.06 ±0.00

±0.00

-0.04

4.00

±0.00

12.00

ملک مجاور
ع طبقه قدیمی

38.80

گذر ۴ متری
کوهسار ۸۴

+0.10

33.75

±0.10

±34.50

±34.50

±5.70

±5.70

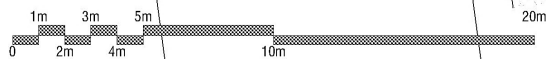
+0.12

21.45

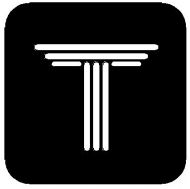
ملک مجاور
ع طبقه در حال ساخت

1.81

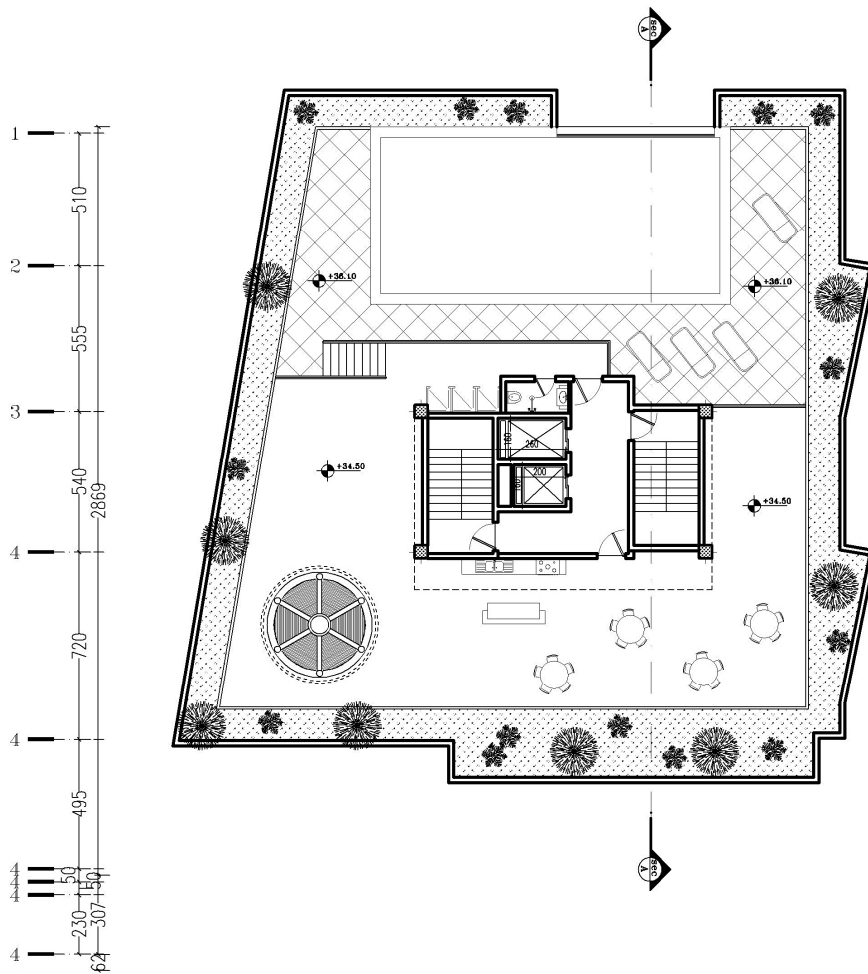
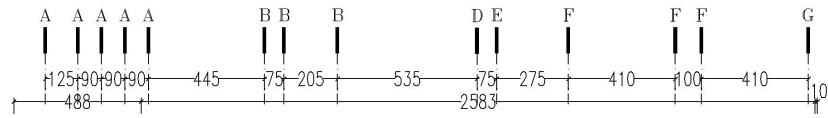
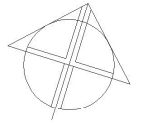
9.47

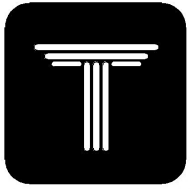


1/7
سایت پلان

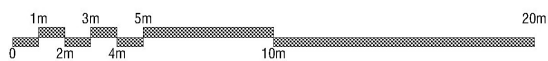
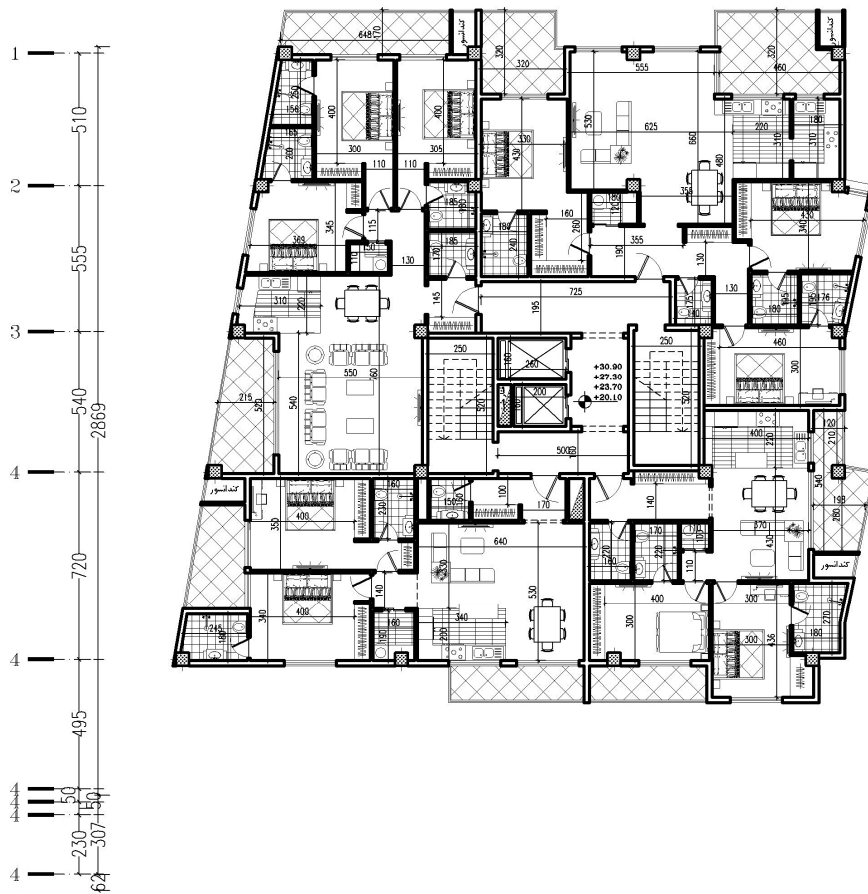
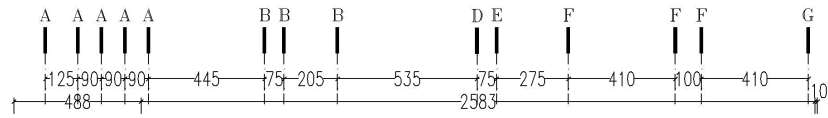
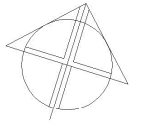


IZADSHAHR
COMPETITION



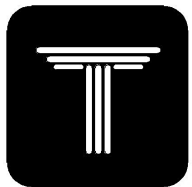


IZADSHAHR
COMPETITION

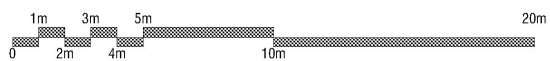
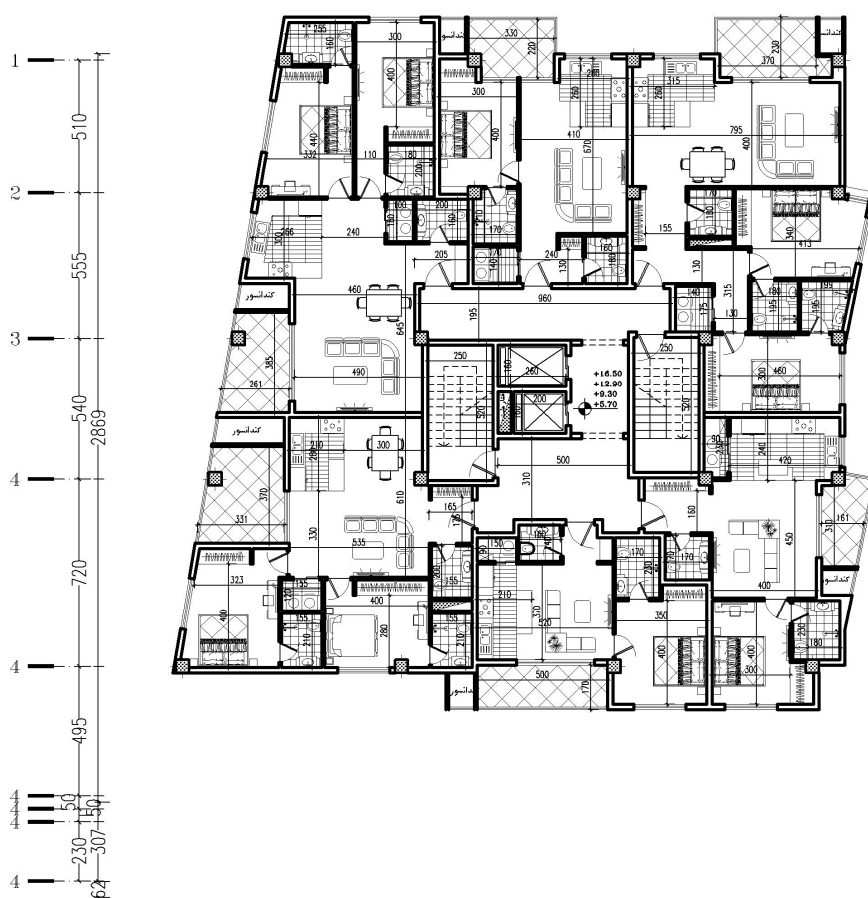
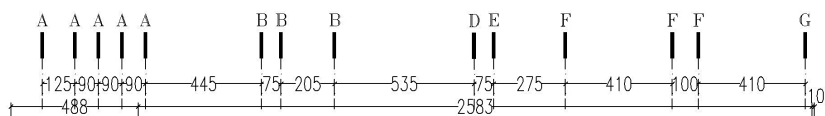
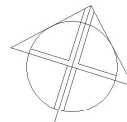


3/7

پلان طبقات ۵ تا ۸

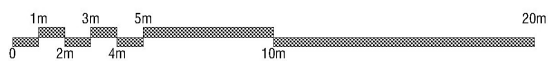
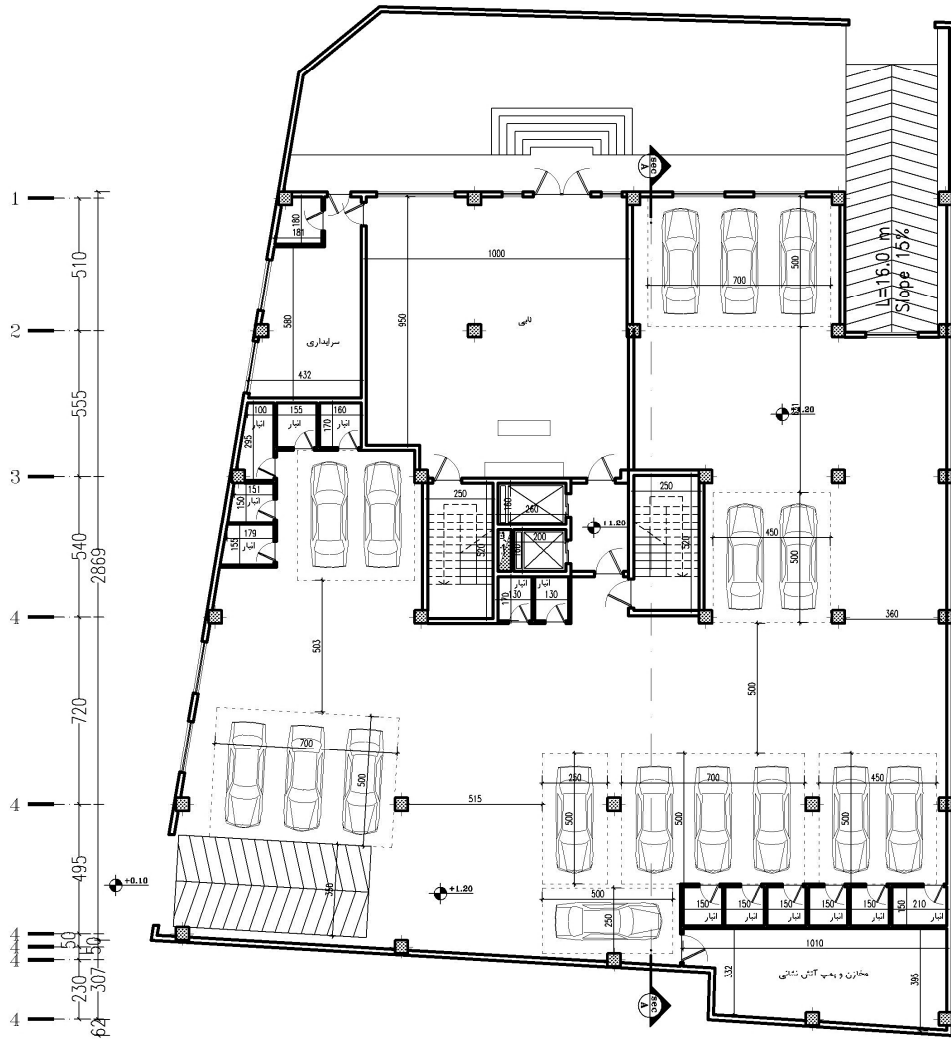
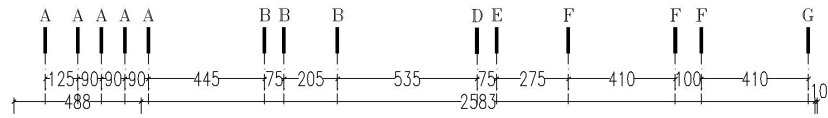
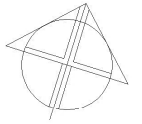


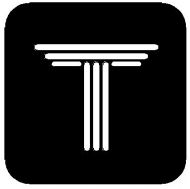
IZADSHAHR
COMPETITION



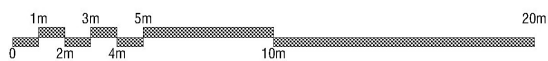
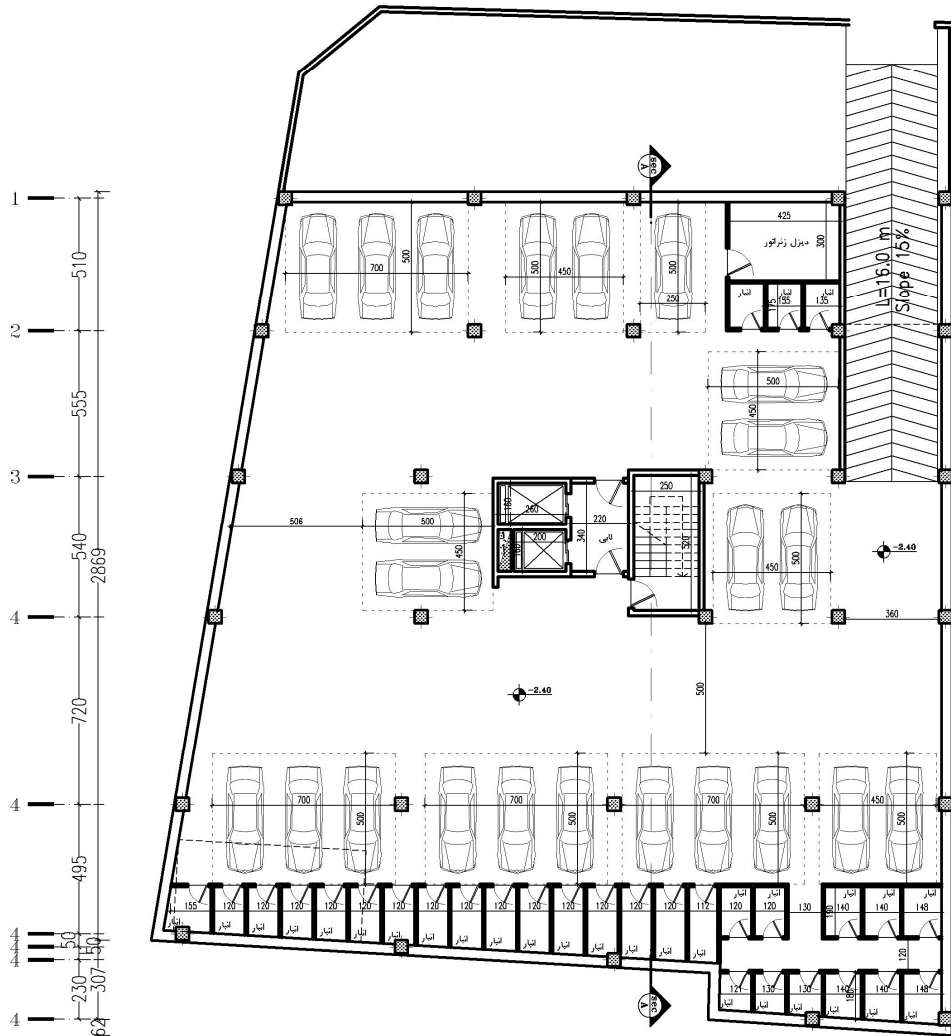
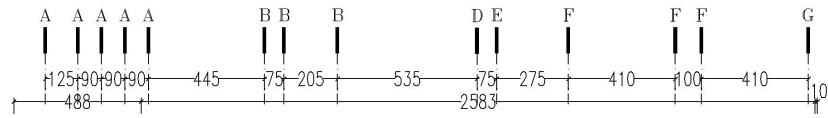
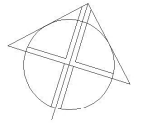


IZADSHAHR
COMPETITION



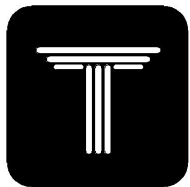


IZADSHAHR
COMPETITION



6/7

پلان زیر زمین



IZADSHAHR
COMPETITION

