

## آلبوم اطلاعات نما و پلان ایزدشهر

از نکات مثبت طراحی پلان این پروژه این است که هر 40 واحد دارای دید مستقیم به دریا میباشد و پلان بندی این طرح به صورتی انجام گرفته که مانند پازل به یکدیگر وصل شده است به همین دلیل نام پروژه را پازل در نظر گرفته ایم.

از نقاط مثبت دیگر این طراحی این است که در ضلع شرقی و غربی هم برای جلوگیری از دید مستقیم به واحد بغلی و هم برای جلوگیری از تابش مستقیم نور آفتاب که نور مناسبی هم نمیشد یکسری المانها به صورتی کرکه ای در نما تعبیه شده است که علاوه بر زیبایی بصری این مشکلات را هم حل کرده است.













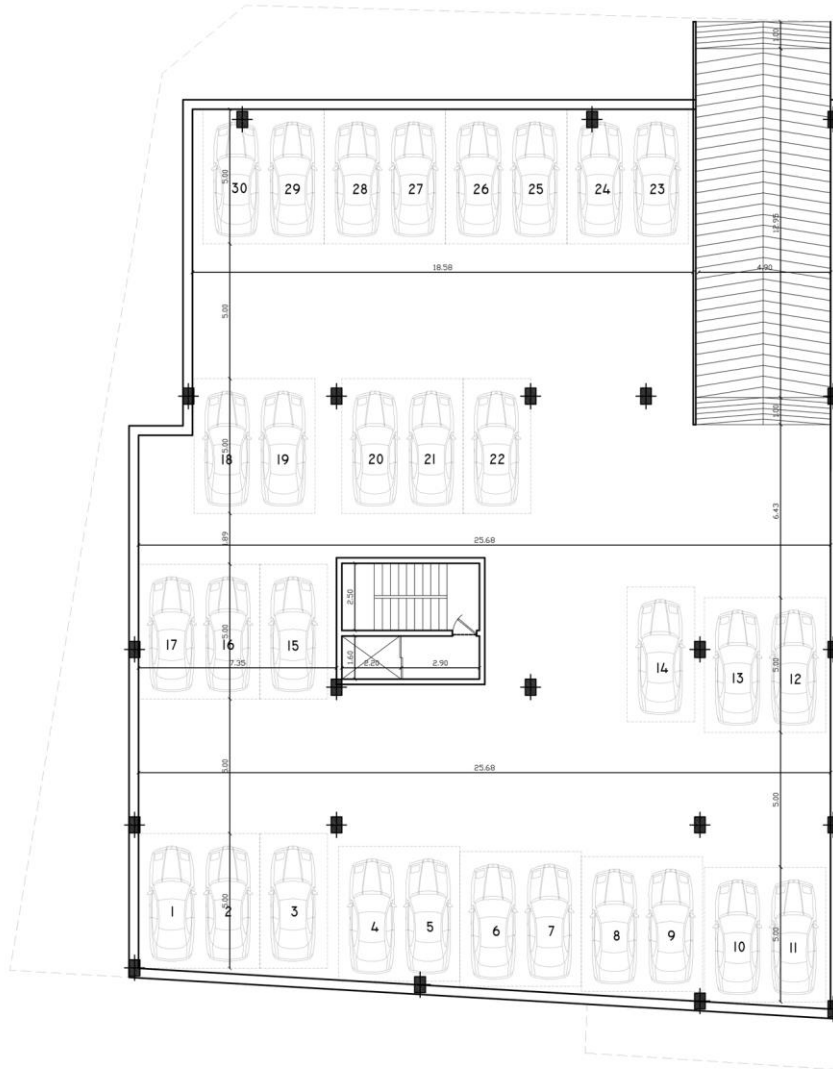






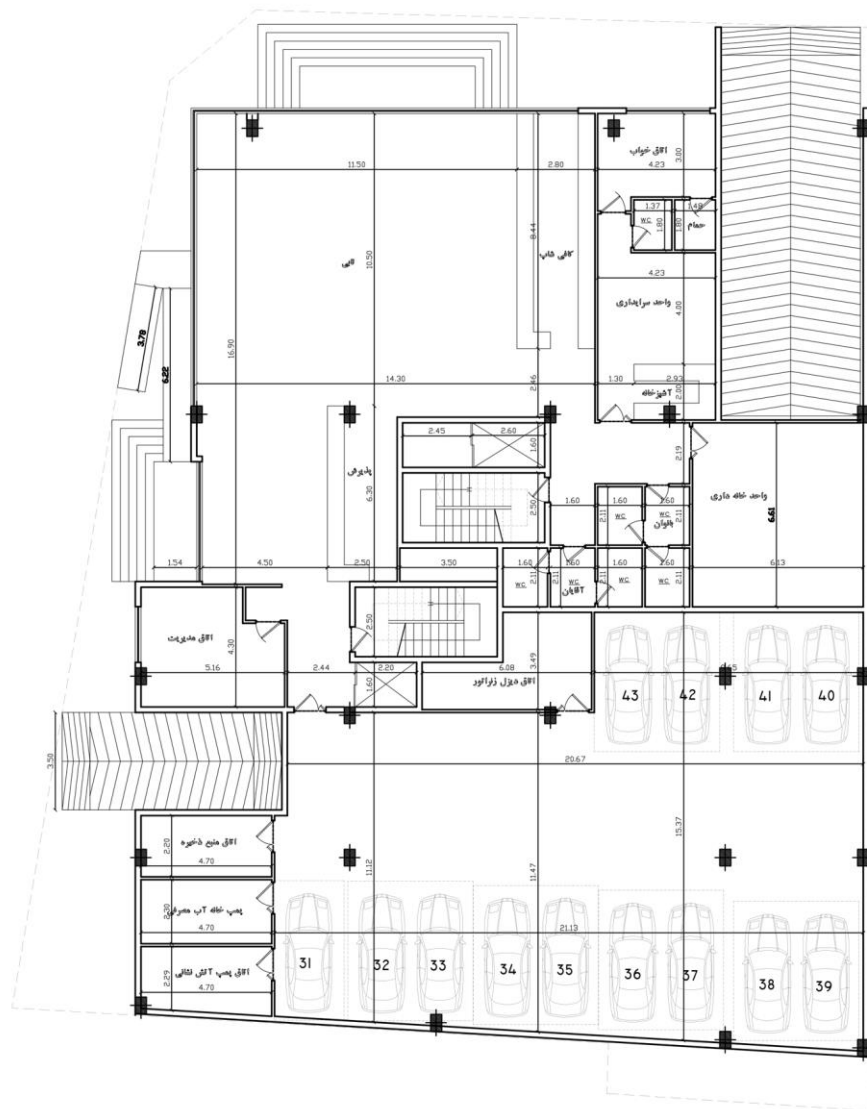






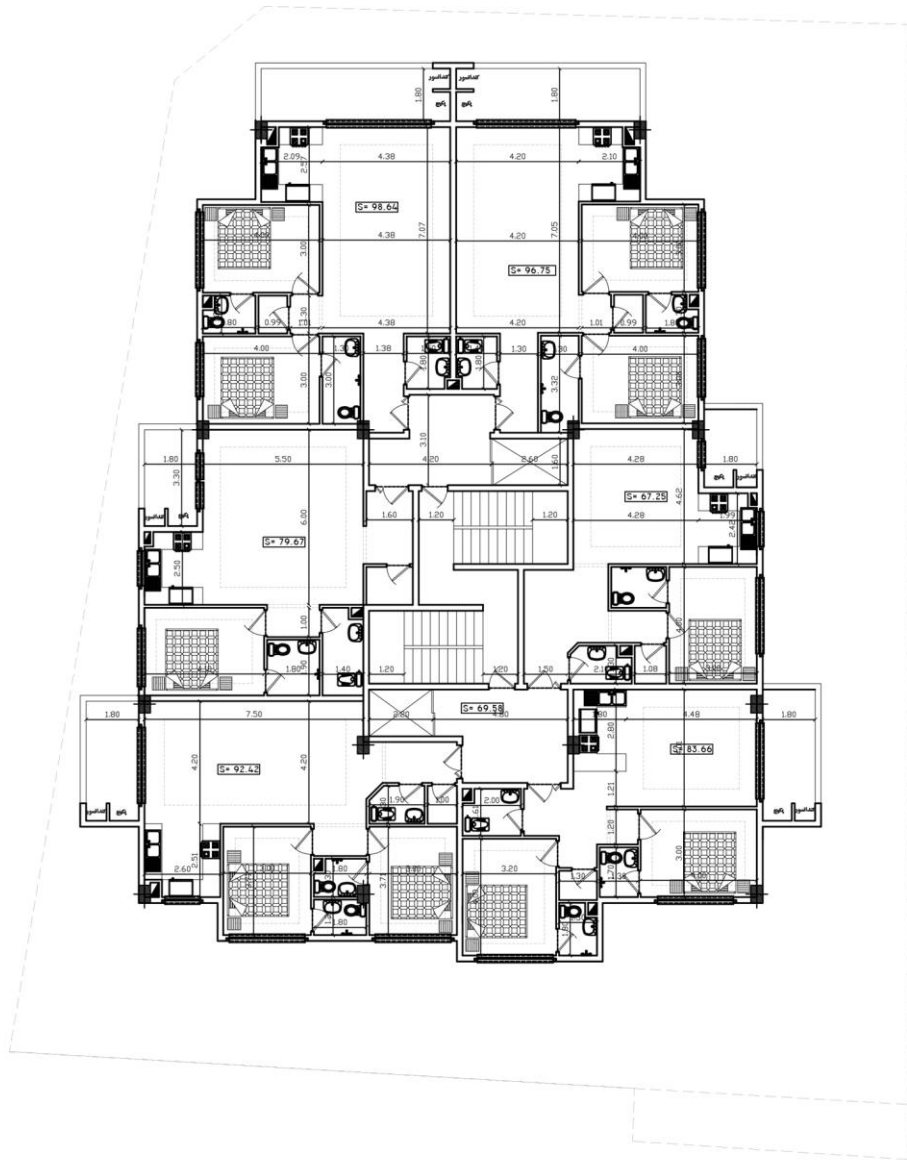
پلان اندازه گذاری نوزمین

Sc : 1/100



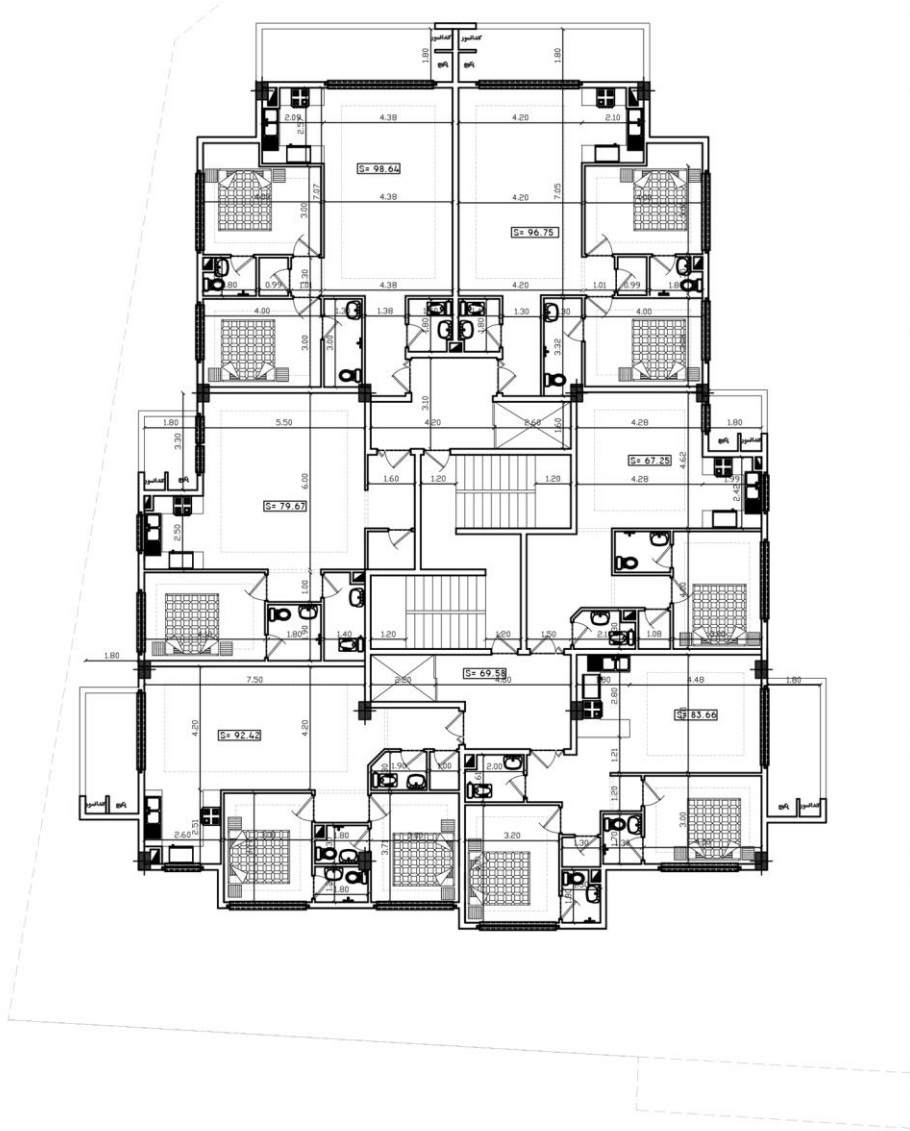
پلان اندازه گذاری طبقه همکف

Sc : 1/100



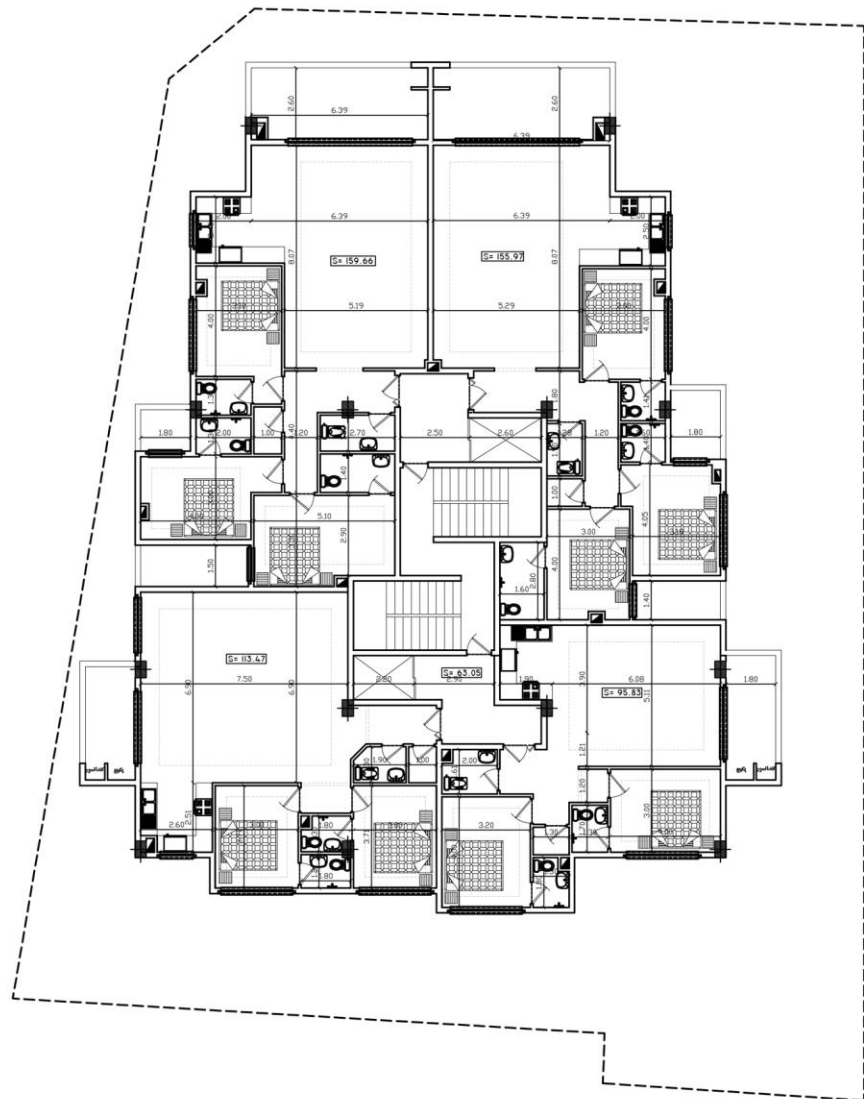
پلان اندازه گذاری طبقه اول و سوم

Sc : 1/100



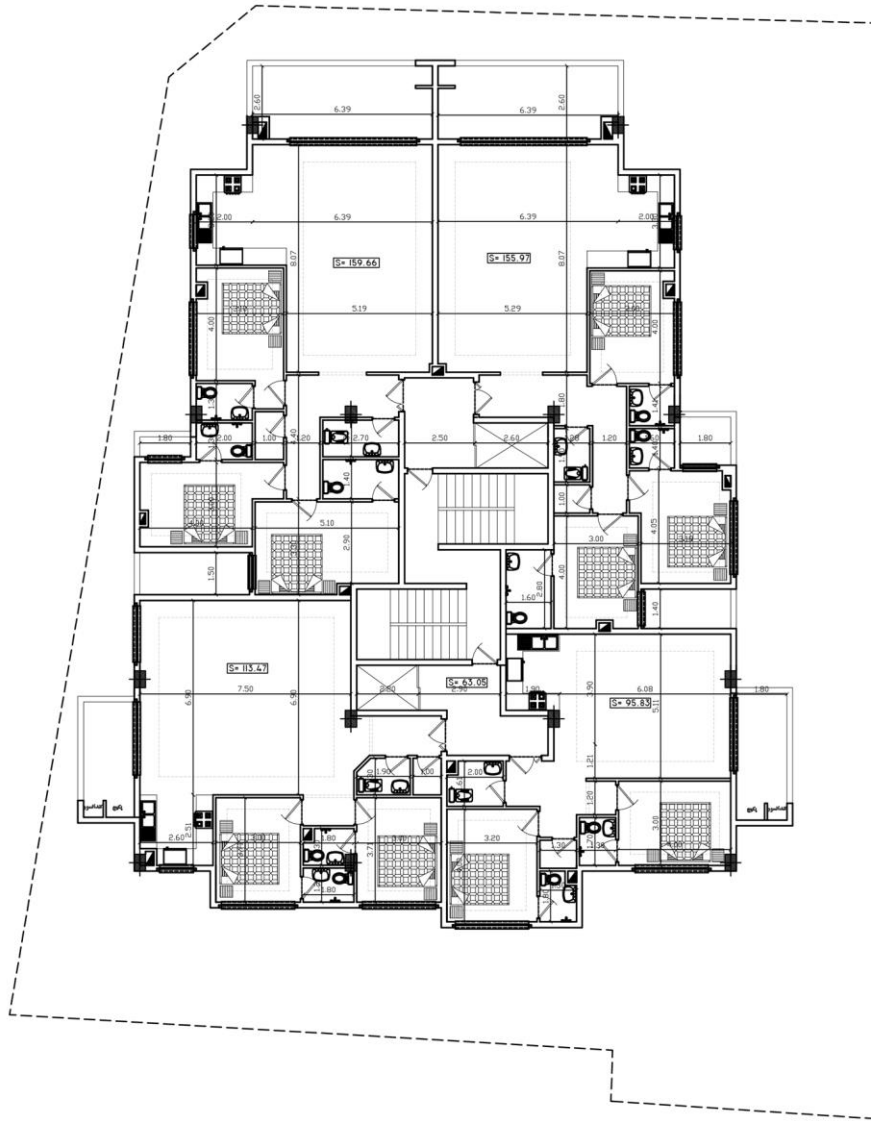
پلان اندازه گذاری طبقه دوم و چهارم

Sc : 1/100



پلان نمازخانه گنبدی طبقه پنجم و هشتم

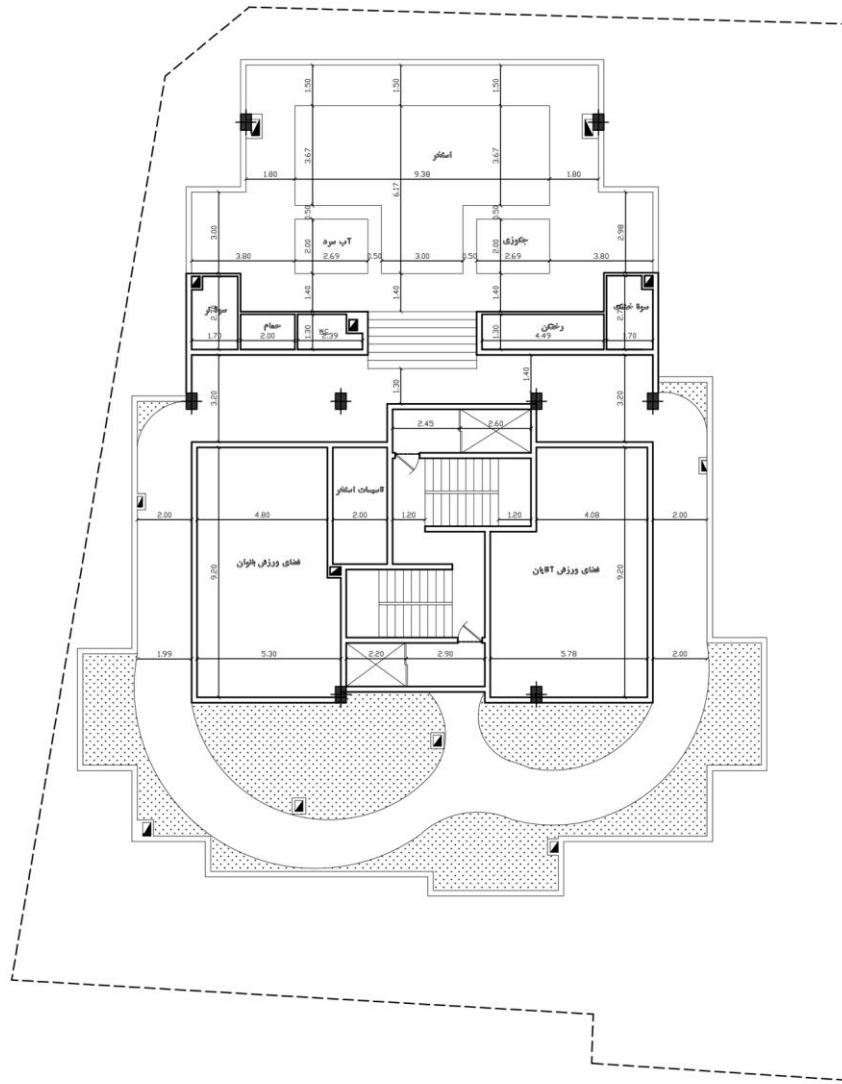
Sc : 1/100



پلان اندازه گذاری طبقه هشتم و نهم

Sc : 1/100





پلان اندازه گذاری روف گاردن

Sc : 1/100