

طراحی ویلا آوانگارد ایزدشهر



## OUR SITE PLAN

BUILDING USE: RESIDENTIAL-VILLA  
LOCATION: IZADSHAHR, MAZANDRAN, IRAN  
AREA: 487SQM



BEST VIEW



BEST SUNLIGHT

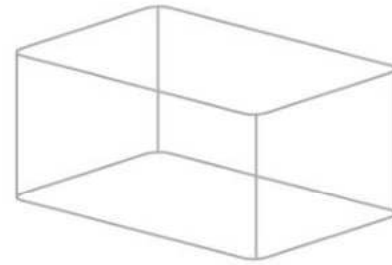


MAZANDRAN  
IZADSHAHR

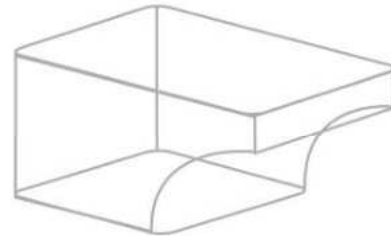
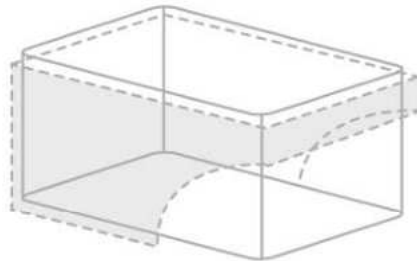


IRAN

## توجیه طرح ویلا آوانگارد ایزدشهر



+



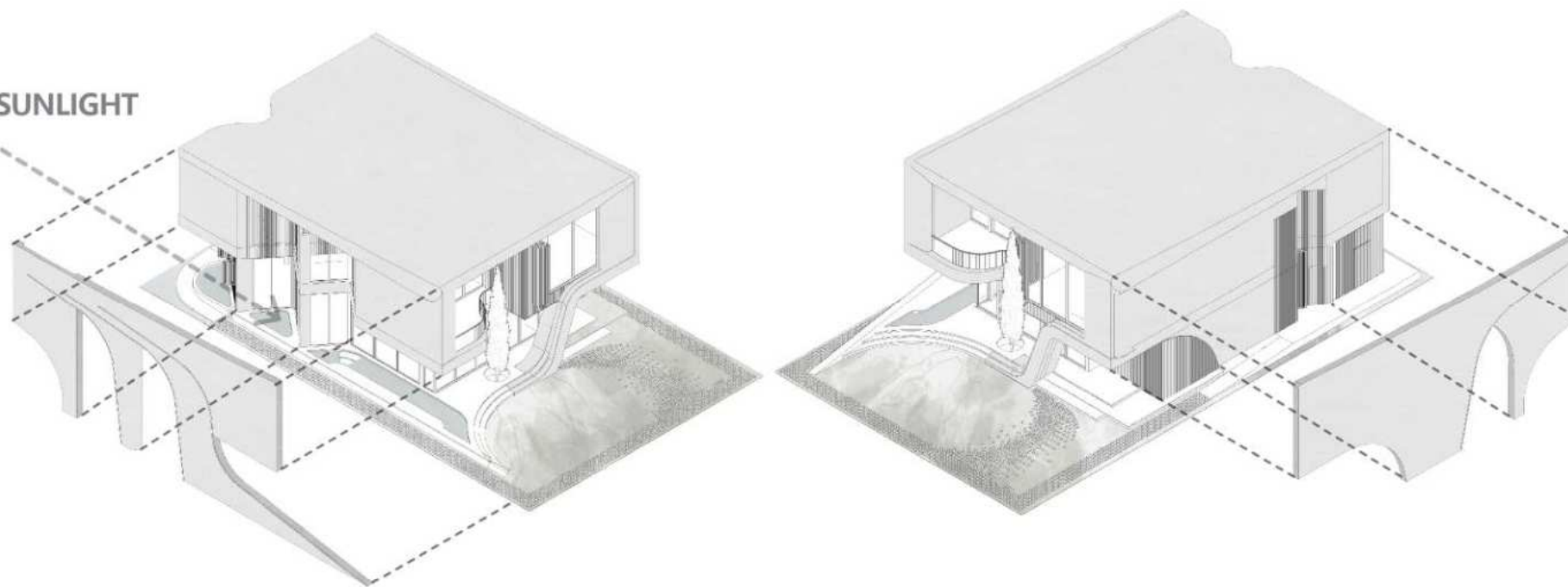
هنگامی که از واژه "آوانگارد" برای معماری استفاده میشود، تا حد ممکن فرم ها و فضاها می توانند از حالت متعارف خارج شوند و در عین حال زیبایی بصری و کاربردی بودن فضاها تا حد زیادی تامین شوند. در طراحی ویلا ساحلی ایزد شهر، یکی از اصلی ترین پیام های محیطی "دریا" می باشد و "امواج دریا" یکی از المانهایی است که ما را در بوجود آوردن فرمی سیال و پویا کمک کرد. در واقع این پیام طبیعی سبب ایجاد گفتمان و پیوند ویلا با محیط طبیعی خود می شود که در ظاهر نمایان شده و در نهایت به عینیت می رسد. این سیالیت در پوسته نما، محوطه و مقاطع مختلف فضایی خود نمایی می کند.

نمای ویلا از کف محوطه شروع می شود و خطوط موجی را در بر می گیرد که موجب خیزشی موج مانند در فرم ساختمان می شود. گویی ساختمان و کاربران آن را نظاره گر دریا می کند. در نهایت امواج حاصله در این فرآیند بوسیله یک خط آسمان قوی و کاملاً افقی (در نمای اصلی) بسته می شود که می تواند تداعی کننده خط افق دریا و آرامش بصری در فرم نهایی ویلا شود. چرا که هنگامی که به دریا می نگریم در قسمت پایین صفحه تصویر امواج متلاطم دیده می شود و در قسمت بالاتر خط افقی می بینیم که آرامش بیشتری به ما القا می کند.

در طراحی فرم سعی شده تا اثر امواج دریا که کانسپت اصلی طراحی ویلا می باشد در تمامی نماهای ویلا حس شود و در نماهای جانبی هم این موضوع کاملا دیده می شود و علاوه بر ایجاد تنوع در پوسته فرم امواجی را تداعی می کند که توانسته محیط کالبدی خانه را در بر گیرد و محافظت در برابر تابش و بارش را هم فراهم آورد.



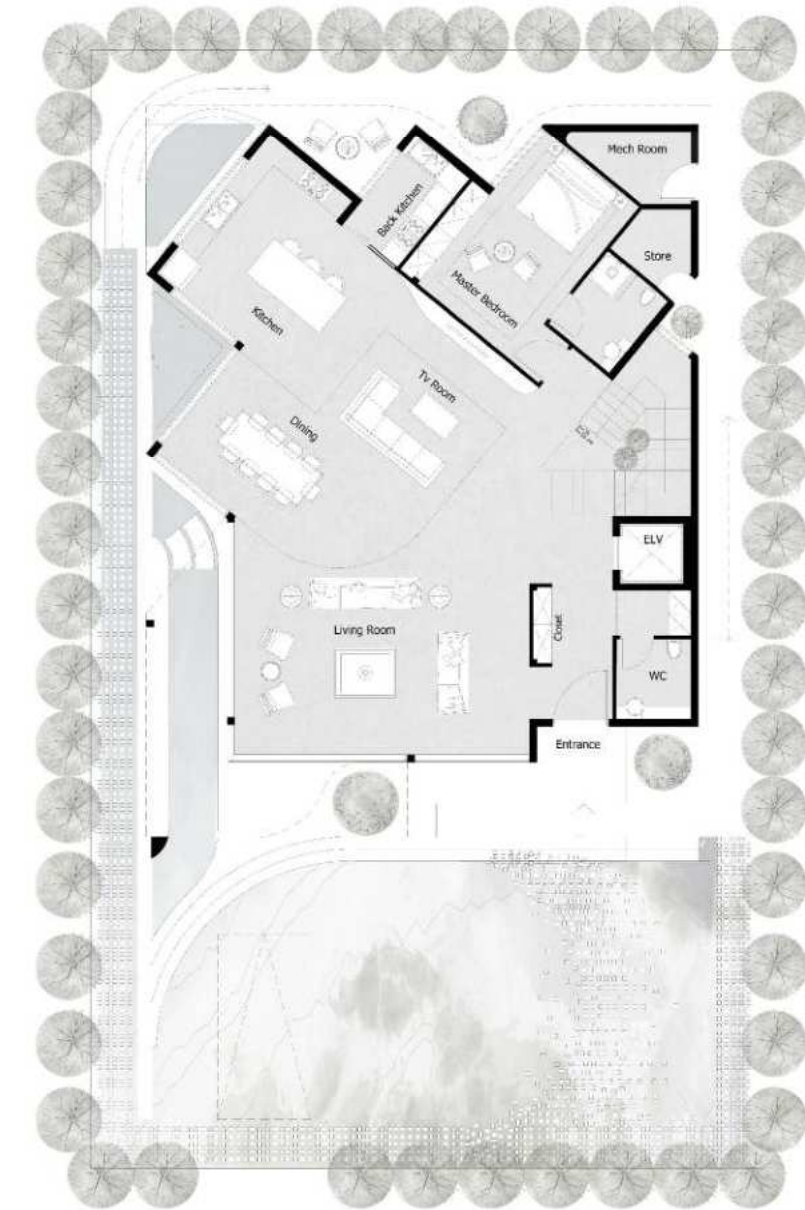
BEST SUNLIGHT



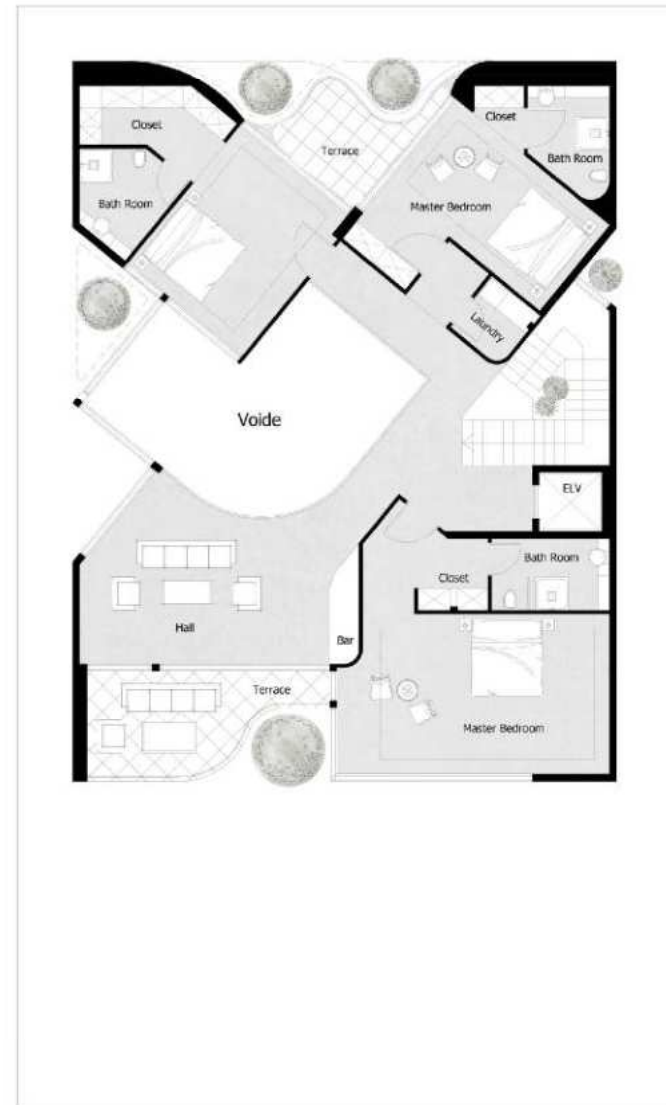
پوسته سازی نمای غربی

پوسته سازی نمای شرقی

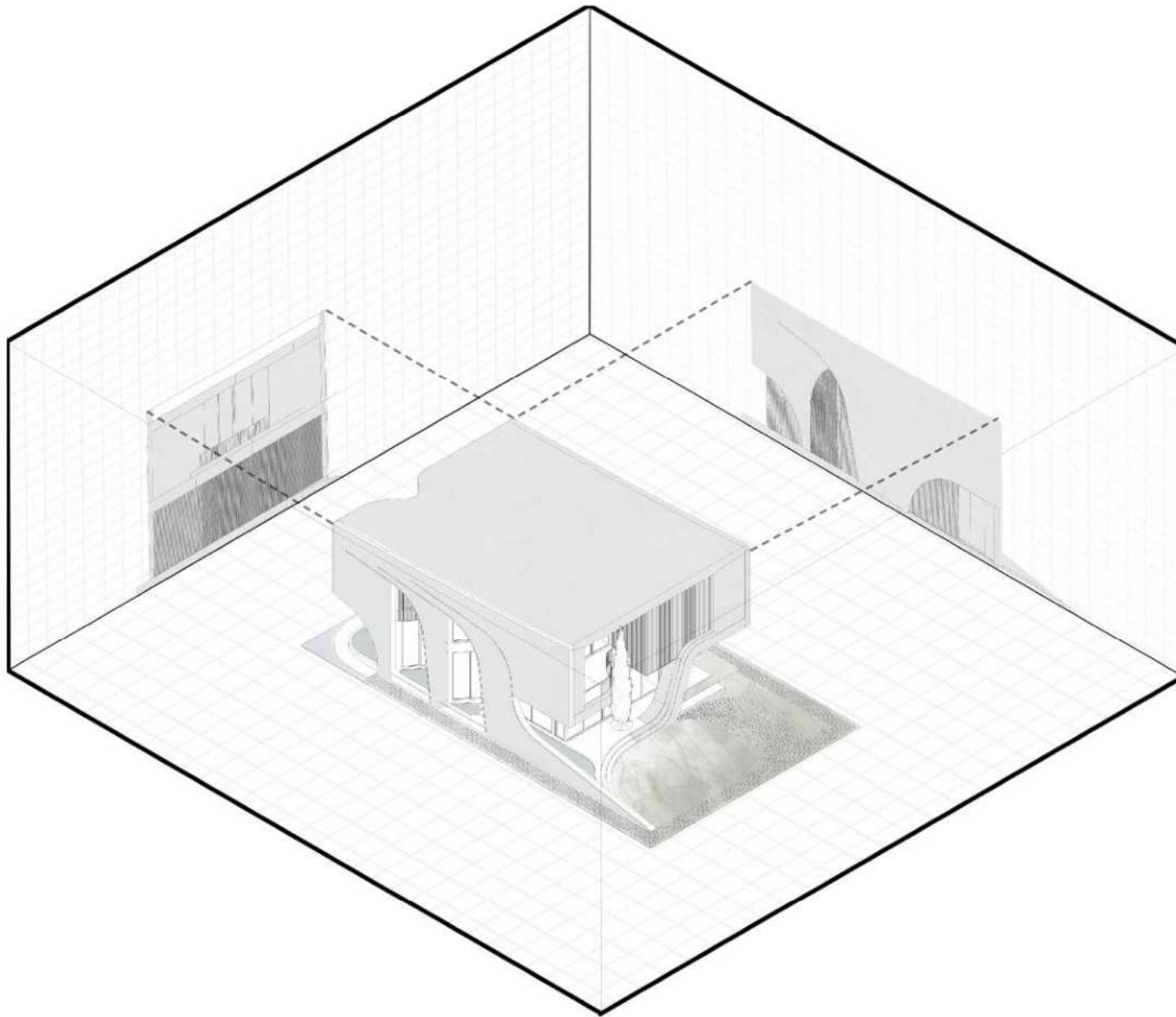
# پلان طبقات + سایت پلان



پلان طبقه همکف



پلان طبقه اول

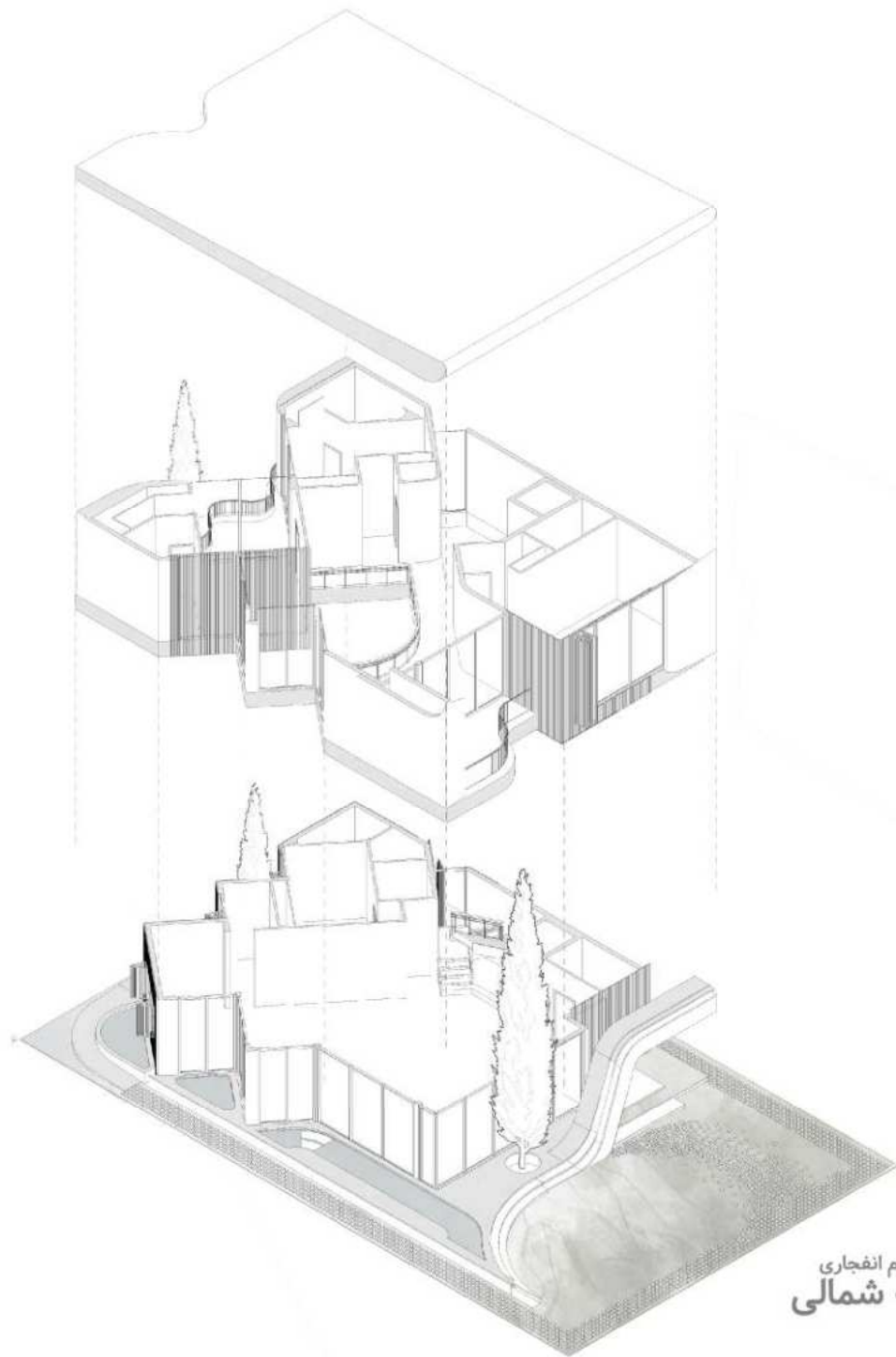


## نماها

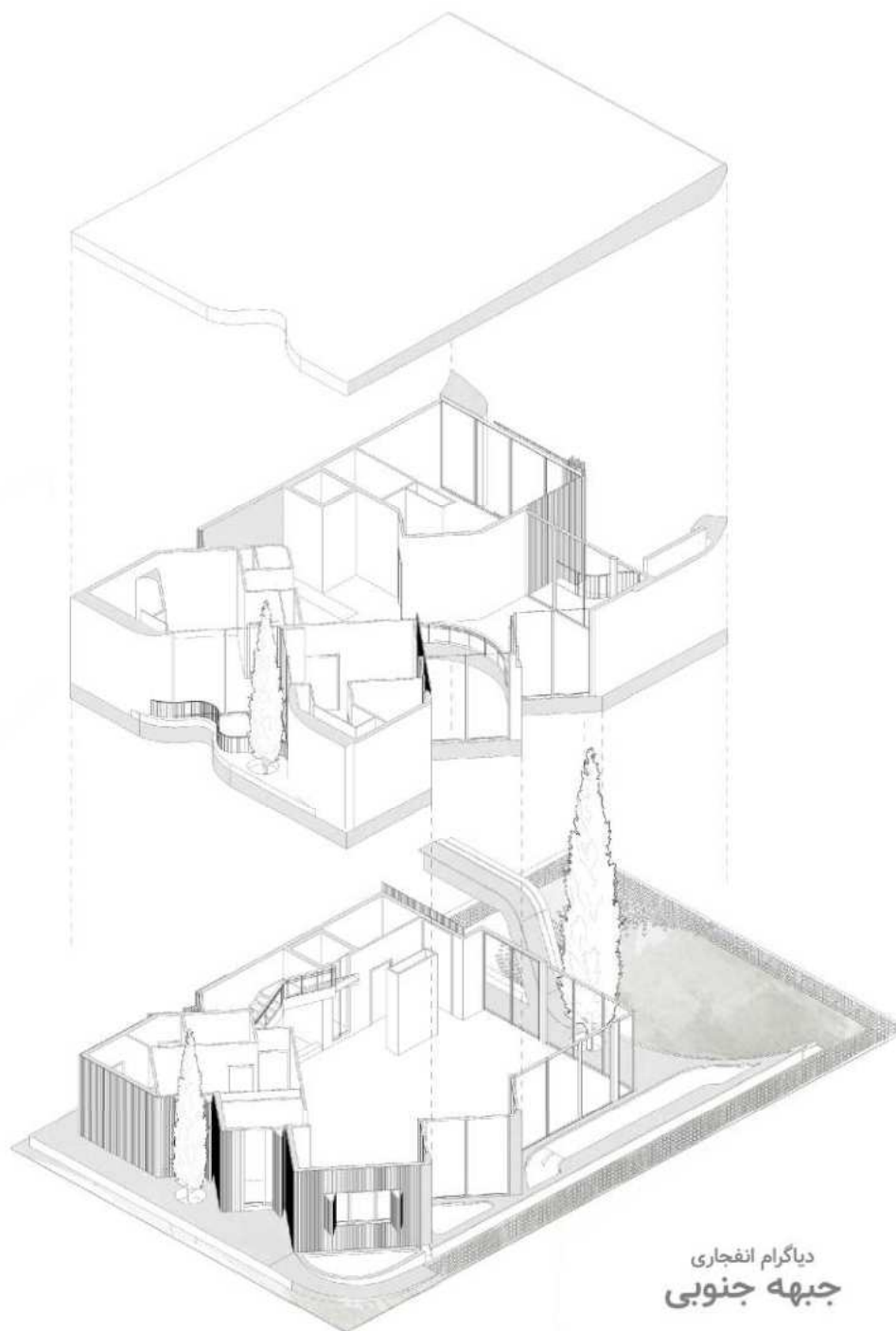
"رنگ سفید" غالب استفاده شده برای ویلا نیز به سبب ایجاد تمایز نسبت به ساختمان های رنگارنگ و بی نظم موجود در محیط شهرک مورد انتخاب قرار گرفته است تا بتواند در میان آشفتگی رنگی موجود، آرامش بصری خاصی به مخاطبین و کاربران خود القا نماید.

به لحاظ اقلیمی در این ویلا استفاده از شیب در سقف ضرورتی اجتناب ناپذیر به نظر میرسید، لذا شیب یکطرفه و به سمت جنوب ساختمان (نمای پشت) انتخاب شد و انحنای موجود در این شیب بواسطه خط فکری اولیه طراحی بر اساس امواج دریا، سقف را با دگردیسی فرمی مواجه نموده است که به زیبایی کلی ساختمان هم کمک شایان ذکری می کند.

در محوطه ویلا برای سنگ فرش مسیرها از مکعب های بتنی ۱۰\*۱۰ سانتی متری استفاده شده که در قسمت هایی که مسیر وجود دارد مکعب ها به هم نزدیک تر می شود و در قسمت های دورتر از مسیرها این تراکم کمتر شده و به آهستگی به صفر می رسد. این موضوع به گونه ای تداعی کننده سنگ ها و شن های ساحلی است و در کنار کانسپت اصلی ویلا که بهره گیری از امواج دریا است می تواند مکمل بصری خوبی باشد.



درباره ایجاد روابط فضایی مطلوب و کاربردی در پلان، یکی از چالش‌های اصلی قرارگیری توده ویلا در جنوب زمین (بر اساس ضوابط شهرکی) بود که ما را بر آن داشت تا با چرخشی در انتهای پلان (به سمت جنوب شرق) برخی از فضاهای شمالی و مرکزی ساختمان را از نور مطلوب جنوب و جنوب شرق برخوردار کنیم. بنابراین براساس گشایشی که در پلان بوجود آمد (ووید) توانستیم این موضوع را تا حد زیادی پوشش دهیم. چرخش ایجاد شده در پلان فضاهای مهیج و پویایی بوجود آورد.



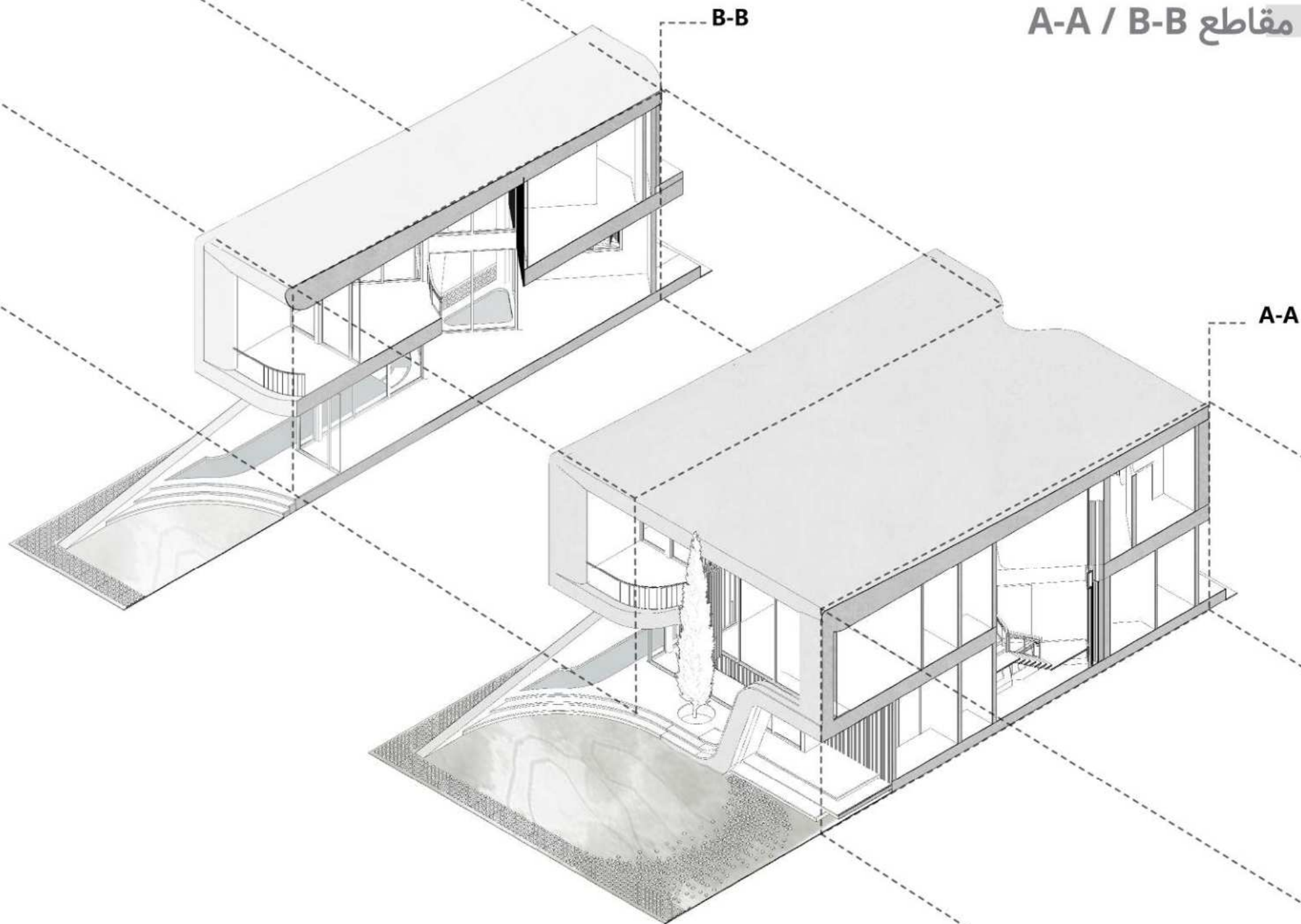
با وجود چرخش در پلان، فضاهای اقامتی ساکن (اتاق خواب ها) چهار گوشه طراحی شده (در جهت مطلوب نسبت به نور) و اکثر گوشه های مثلثی شکل به انبارها، اتاق تاسیسات و سرویس های بهداشتی اختصاص یافته است.

تمامی فضاهای بیرونی (اعم از سکوی همکف در محوطه و تراس ها) برای ایجاد کاربری بیشتر استفاده کنندگان مسقف طراحی شده اند. در تراس اصلی طبقه اول (به سمت دریا) به علت وجود حجم اتاق خواب (با جنس و رنگ متفاوت در نما) در ضلع غربی، پوشش ویژه ای برای کج باران ها ایجاد شده است که بر کاربردی تر شدن فضای تراس و سکوی همکف در محوطه افزوده است.

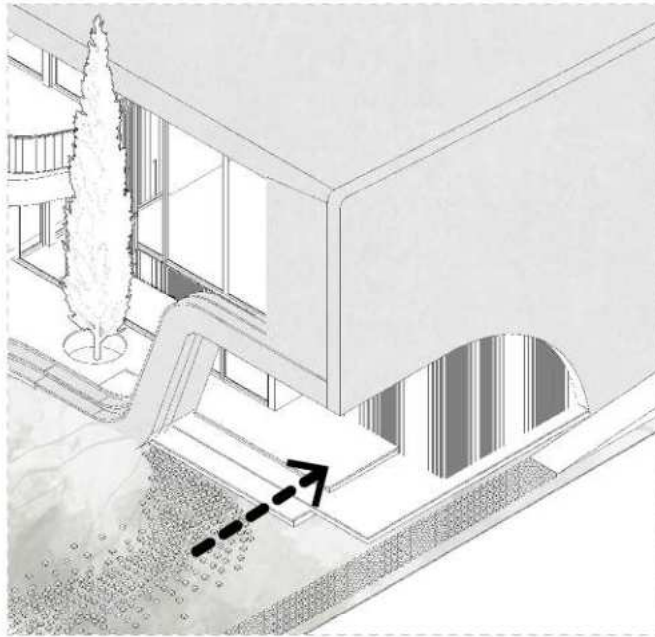
دیاگرام انفجاری  
جبهه جنوبی



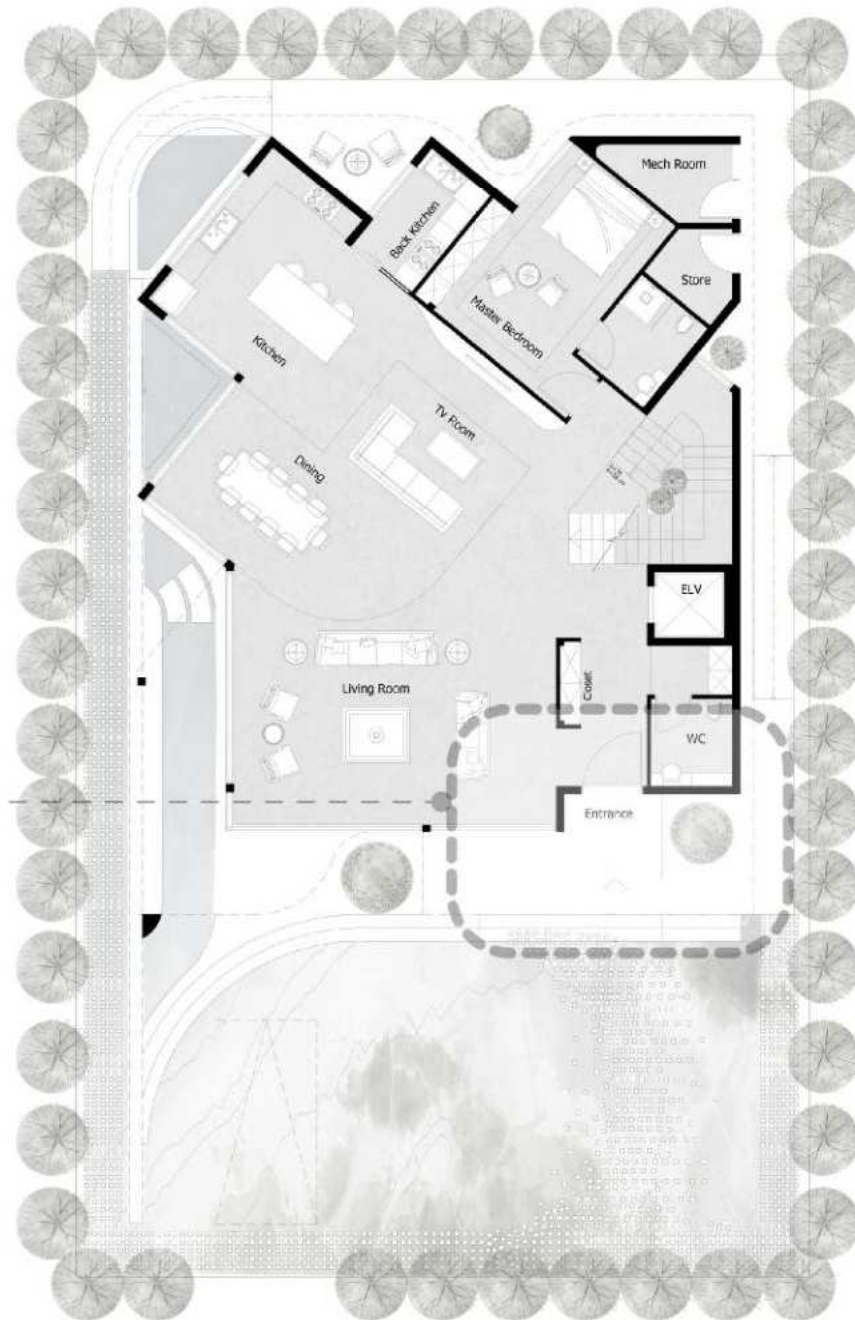
مقاطع A-A / B-B



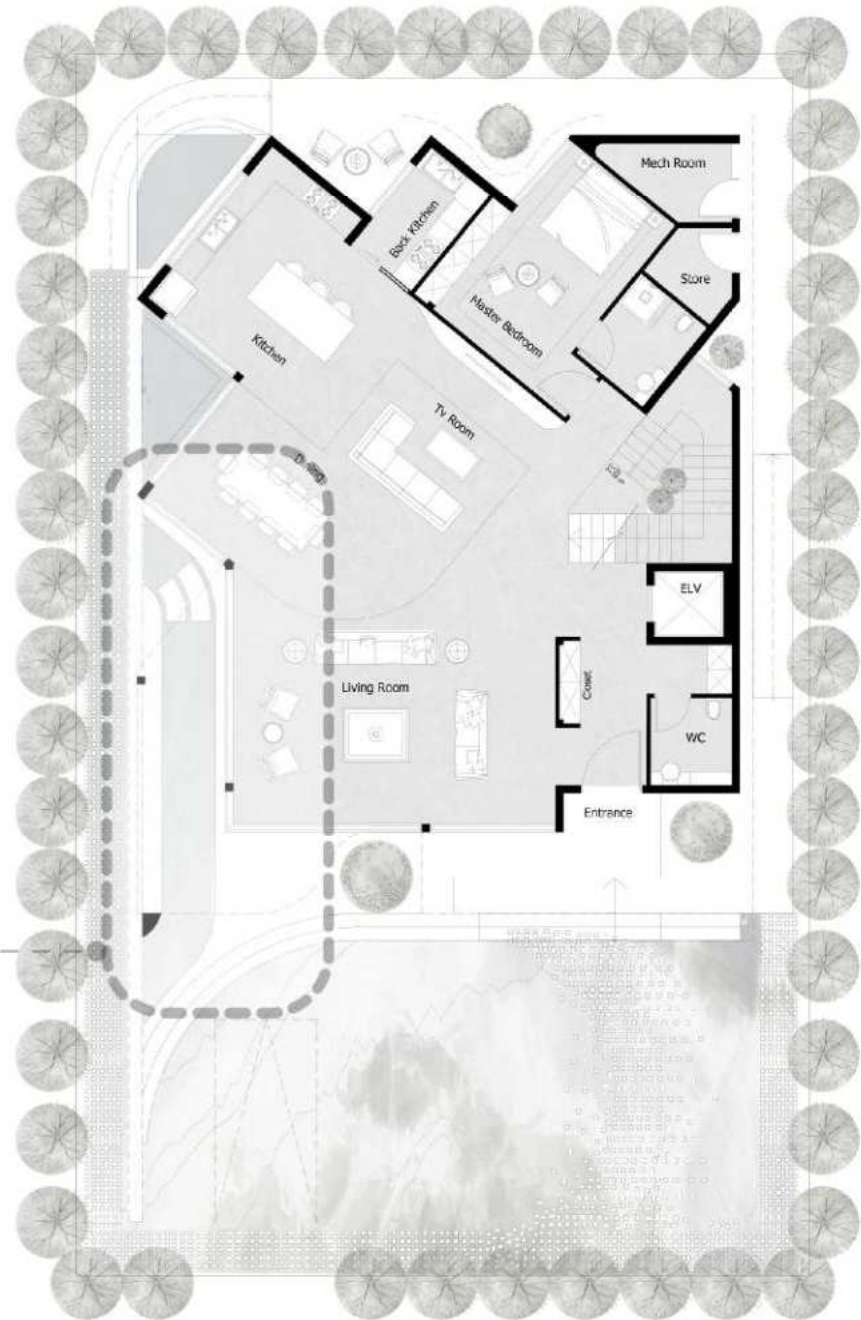
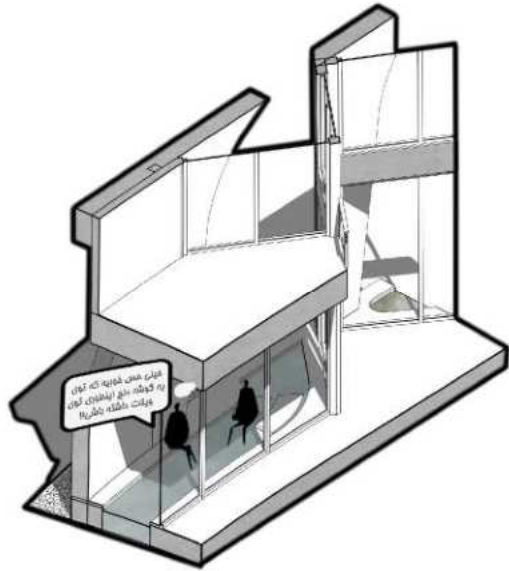
## جزئیات فضای ورودی

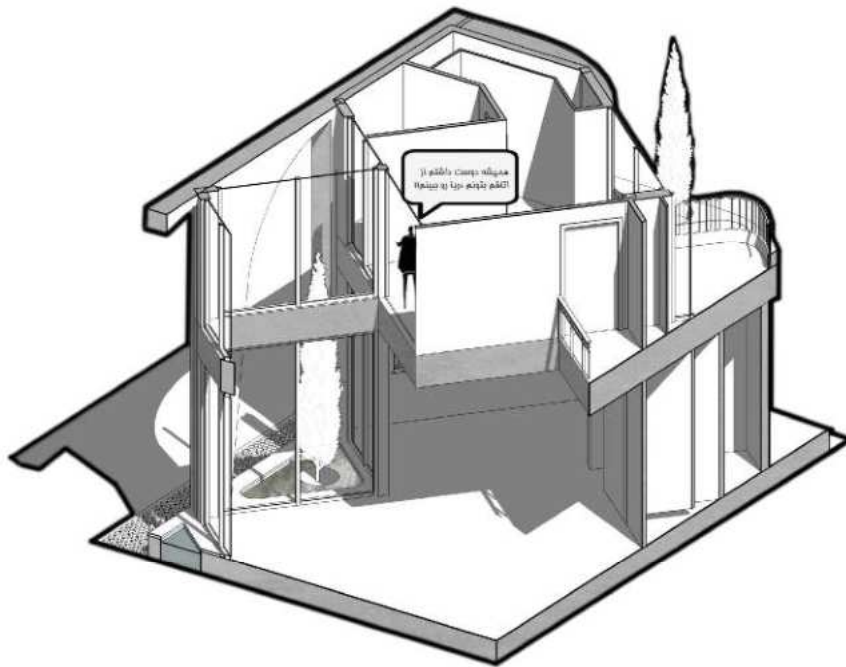


در قسمت ورودی، وارد شدن کاربر به زیر چند موج روی هم، با جزئیات پله های خمیده، مجموعه ورودی را کاربردی تر (مسقف در مقابل بارش باران)، ریتم پذیر تر و پویا تر از فرم های ساده می کند.



## جزئیات فضای میانی درون و برون





جزئیات اتاق خواب























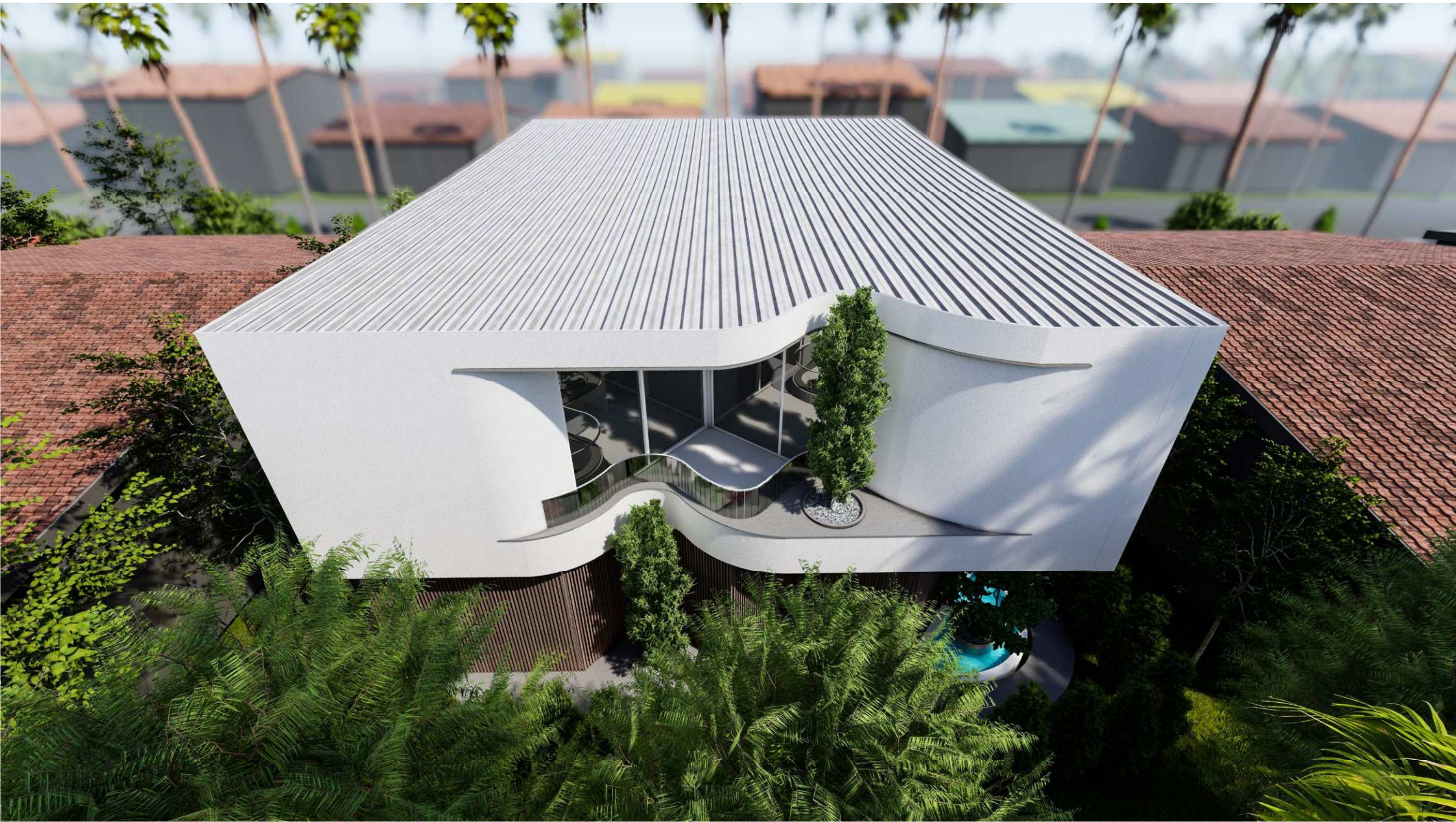




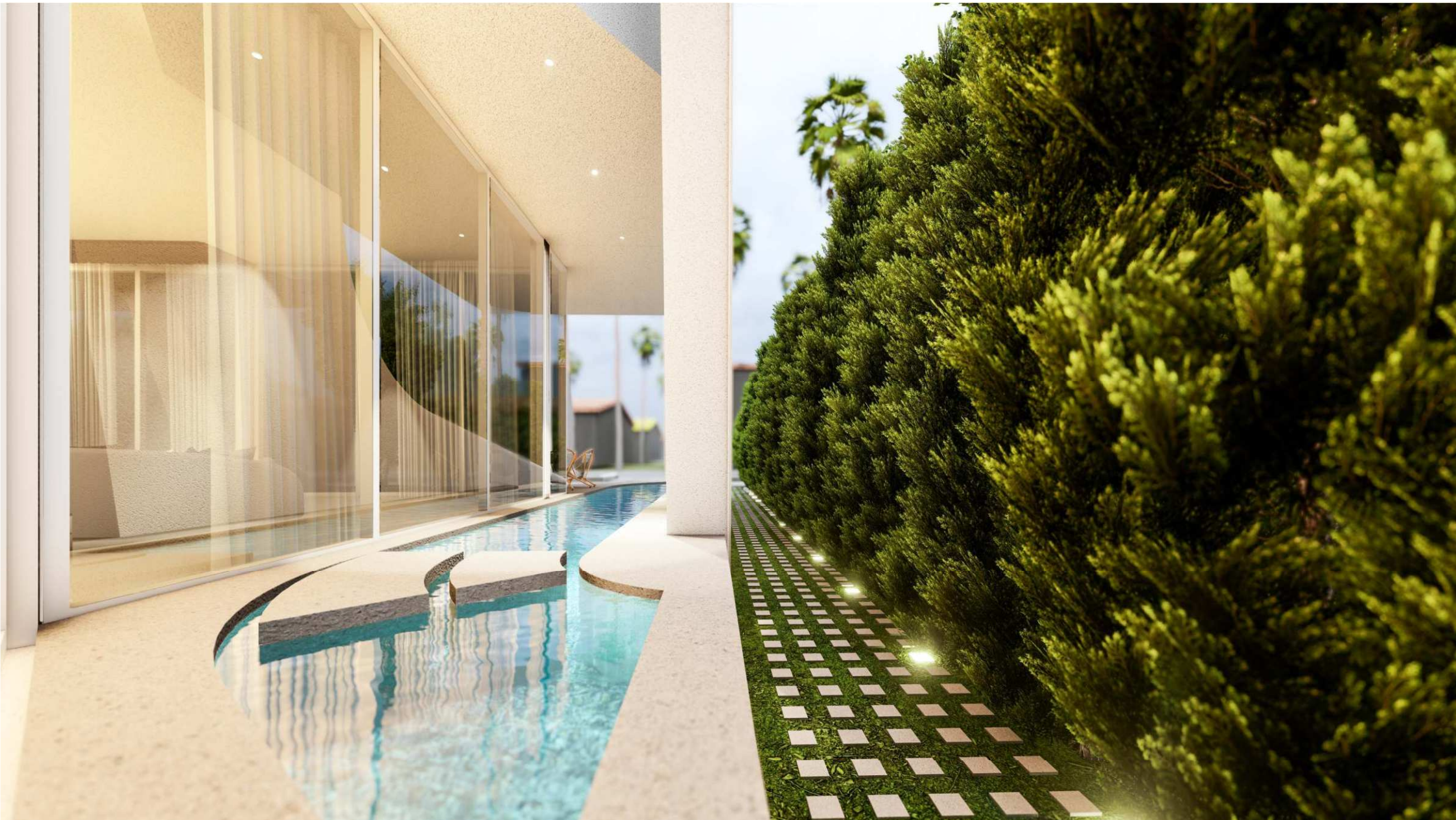
































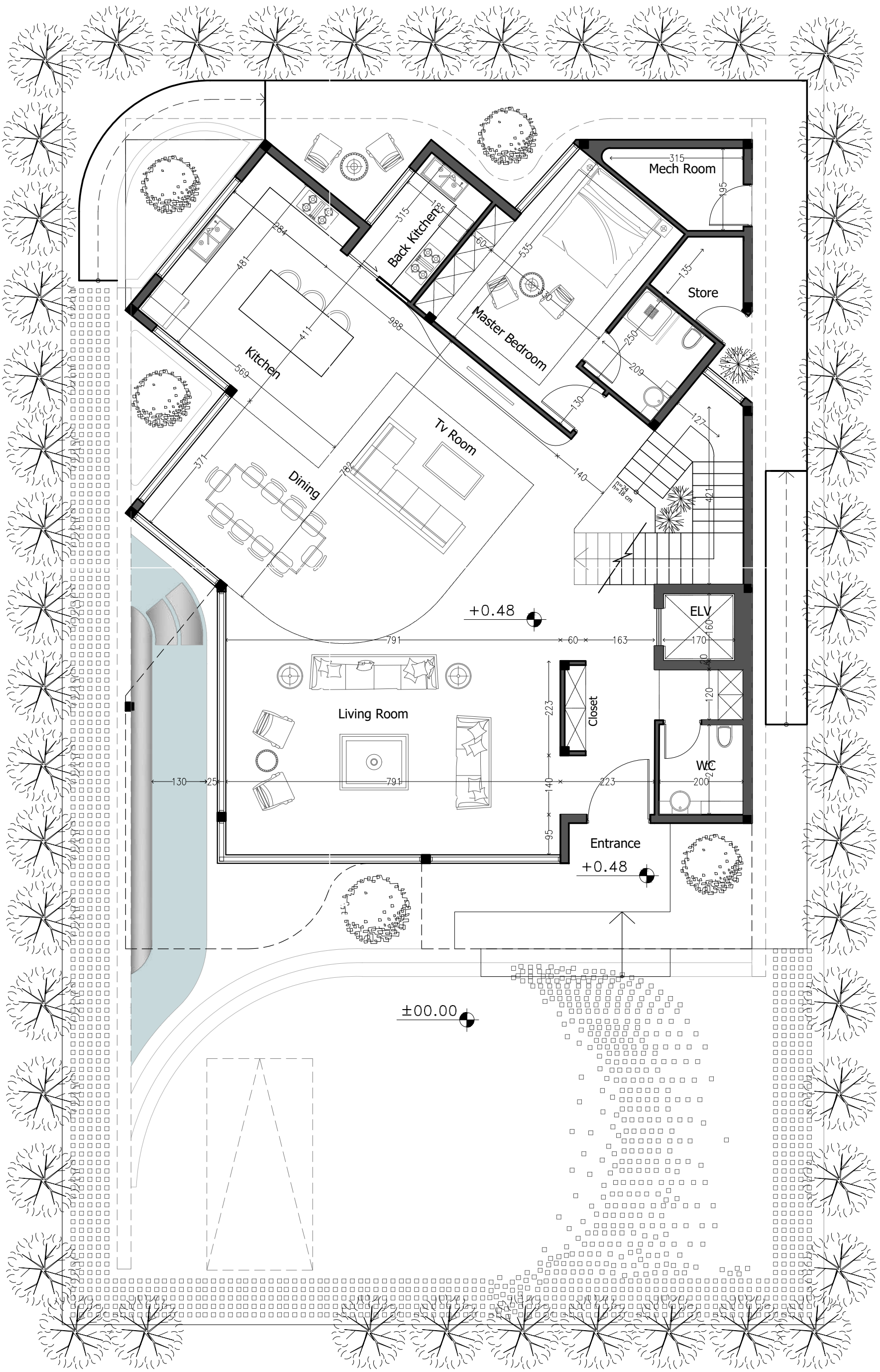




-PLAN  
-FACADE  
-SECTION

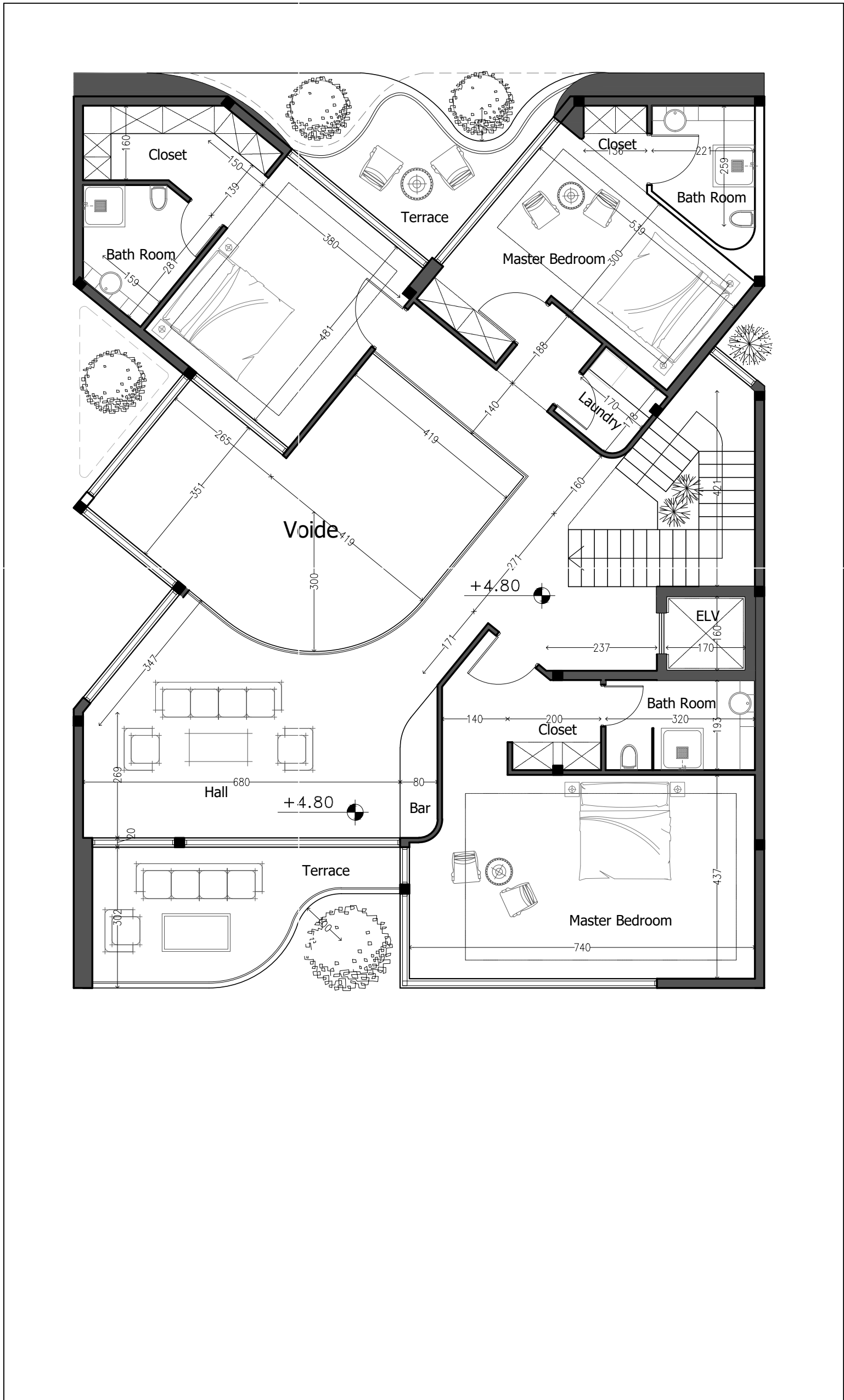
IZADSHAHR VILLA  
SUMMER 2024





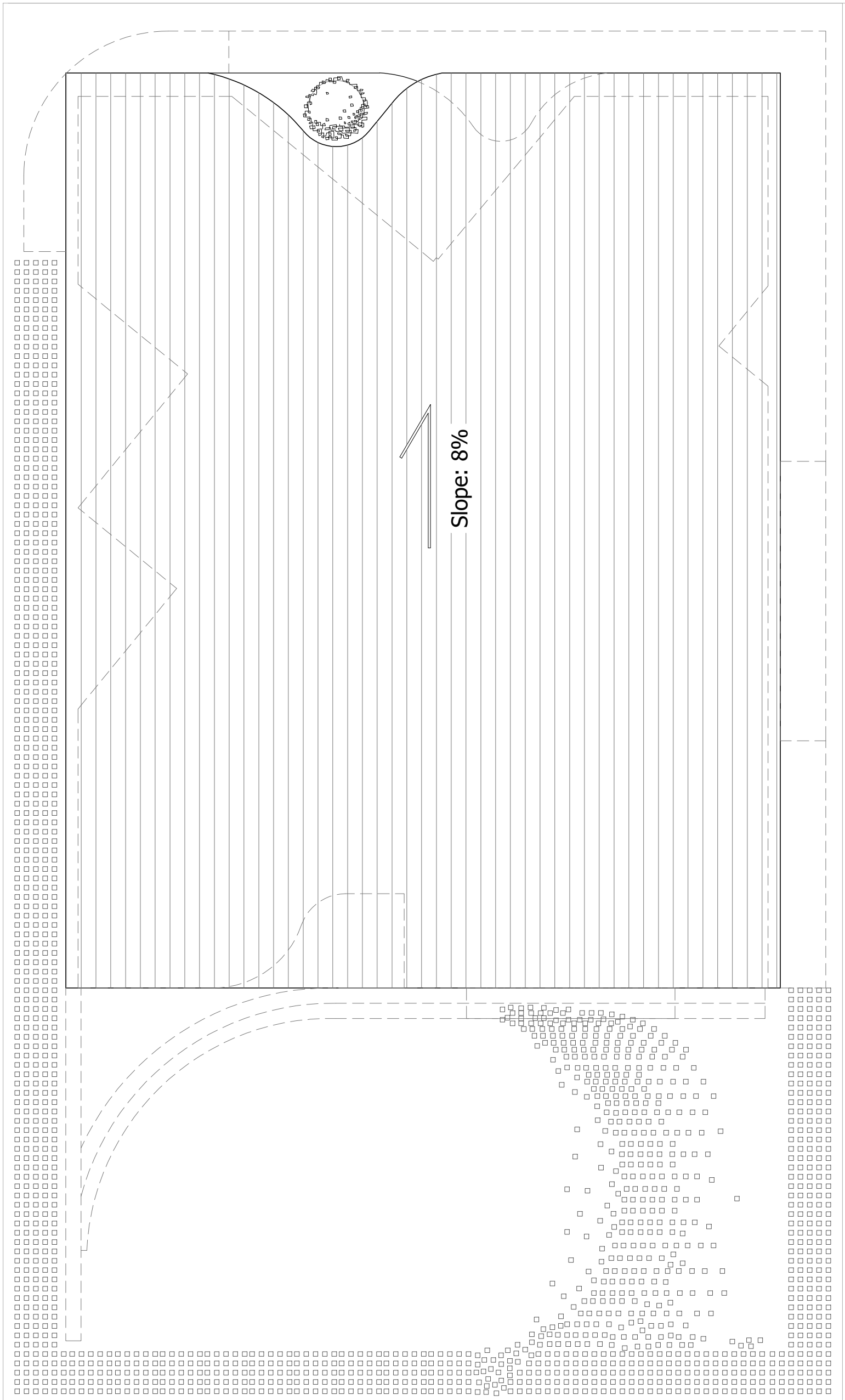
Title: Ground Floor Plan

Sc: 1\100



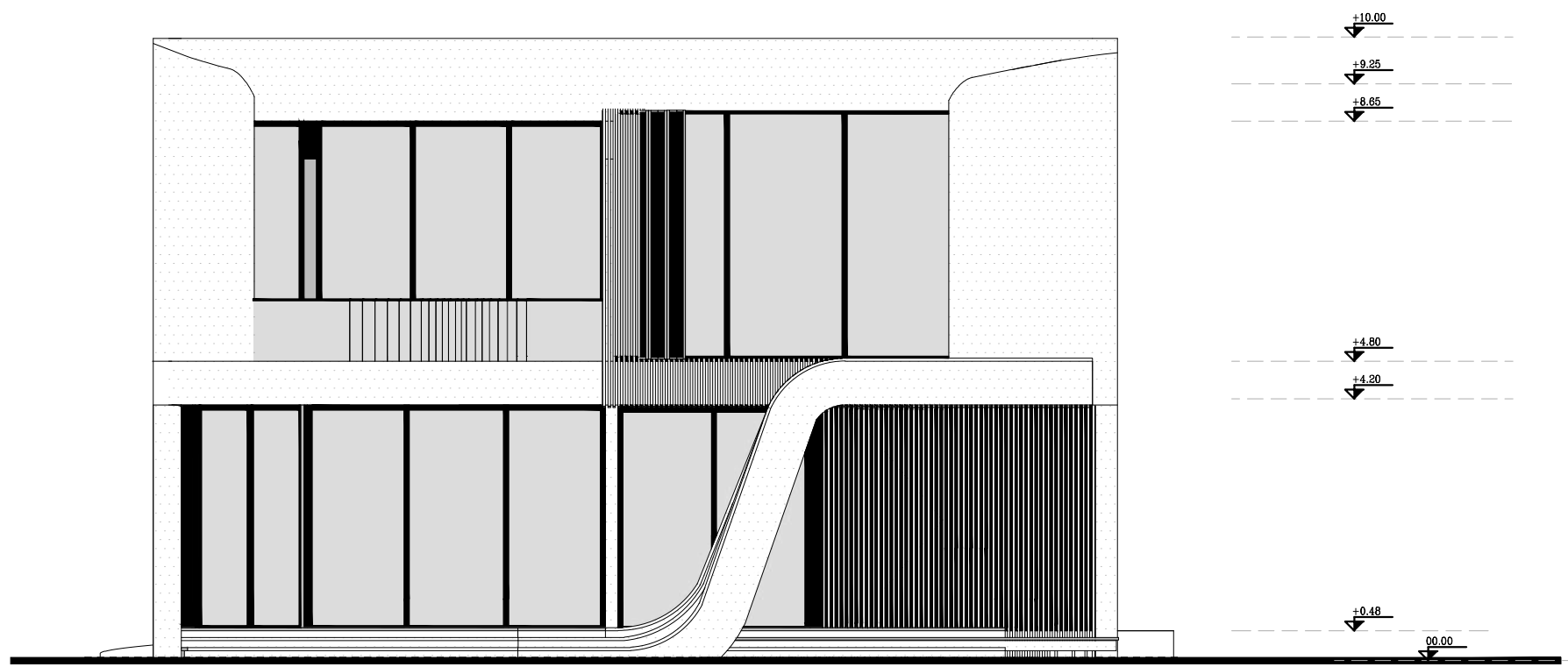
Title: First Floor

Sc: 1\100



Title: Roof Plan

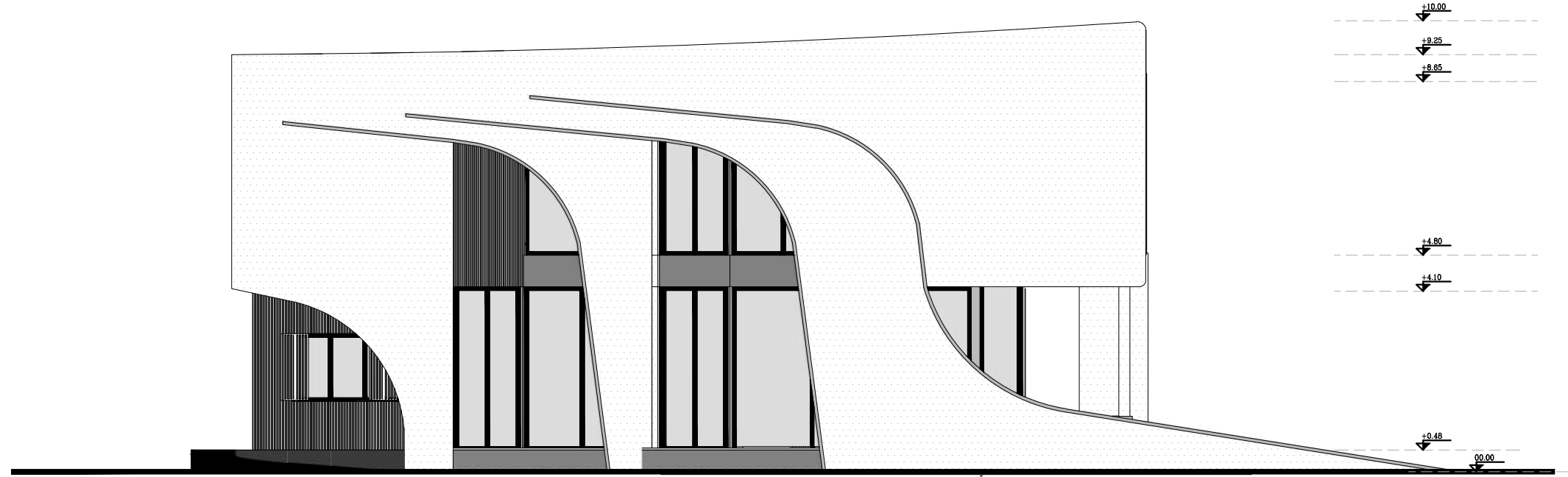
Sc: 1\100



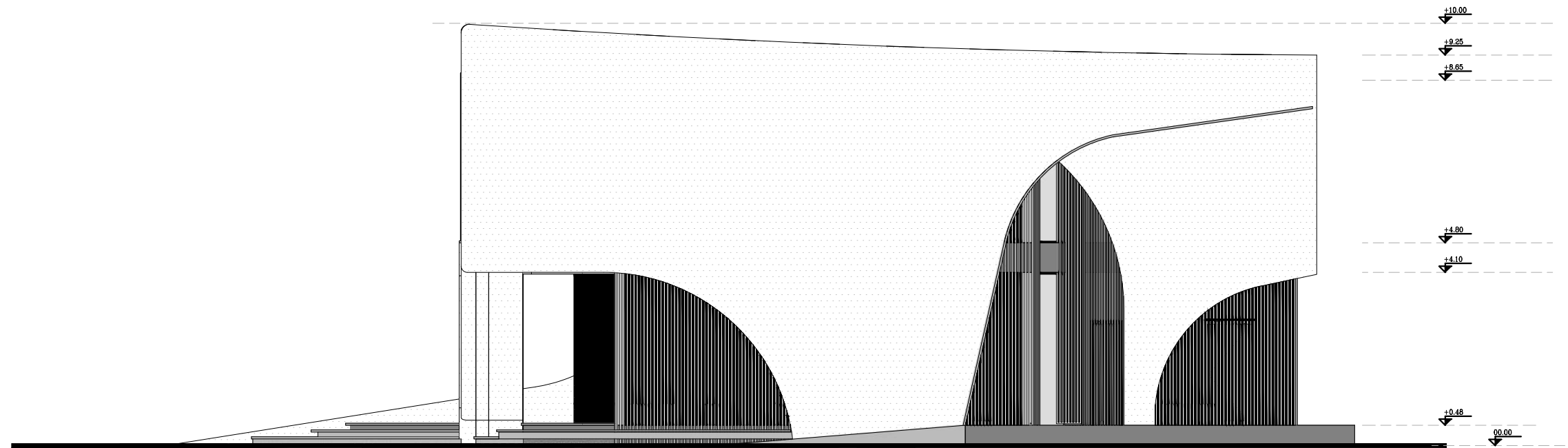
North Facade



South Facade



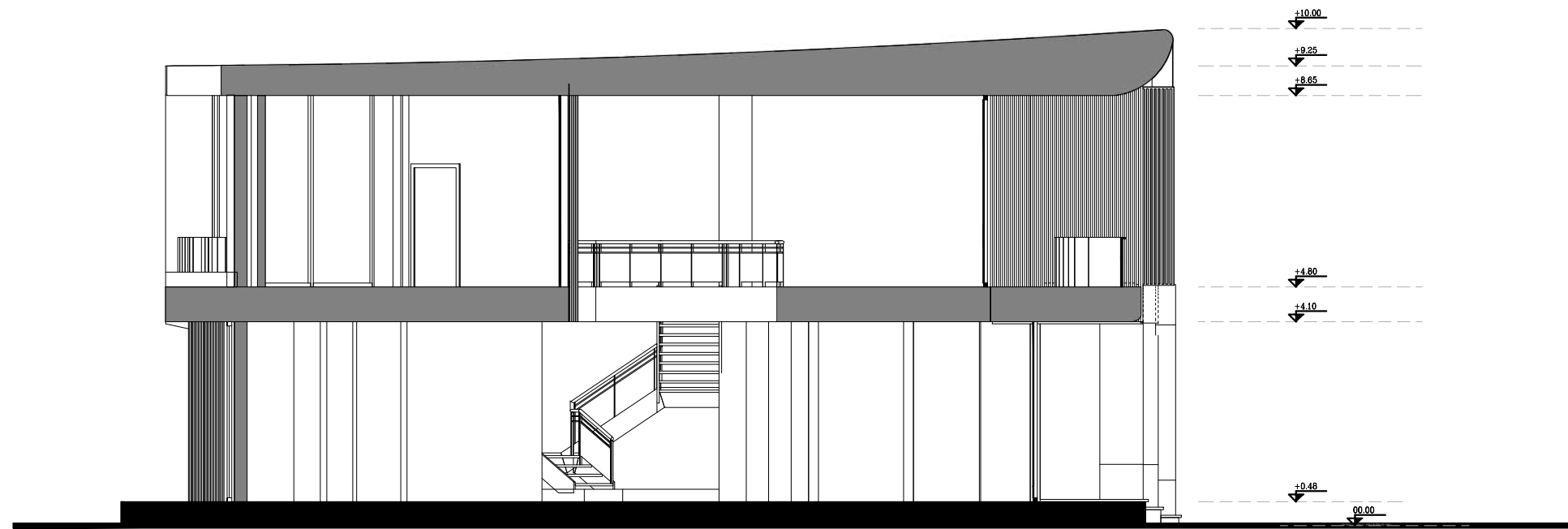
East Facade



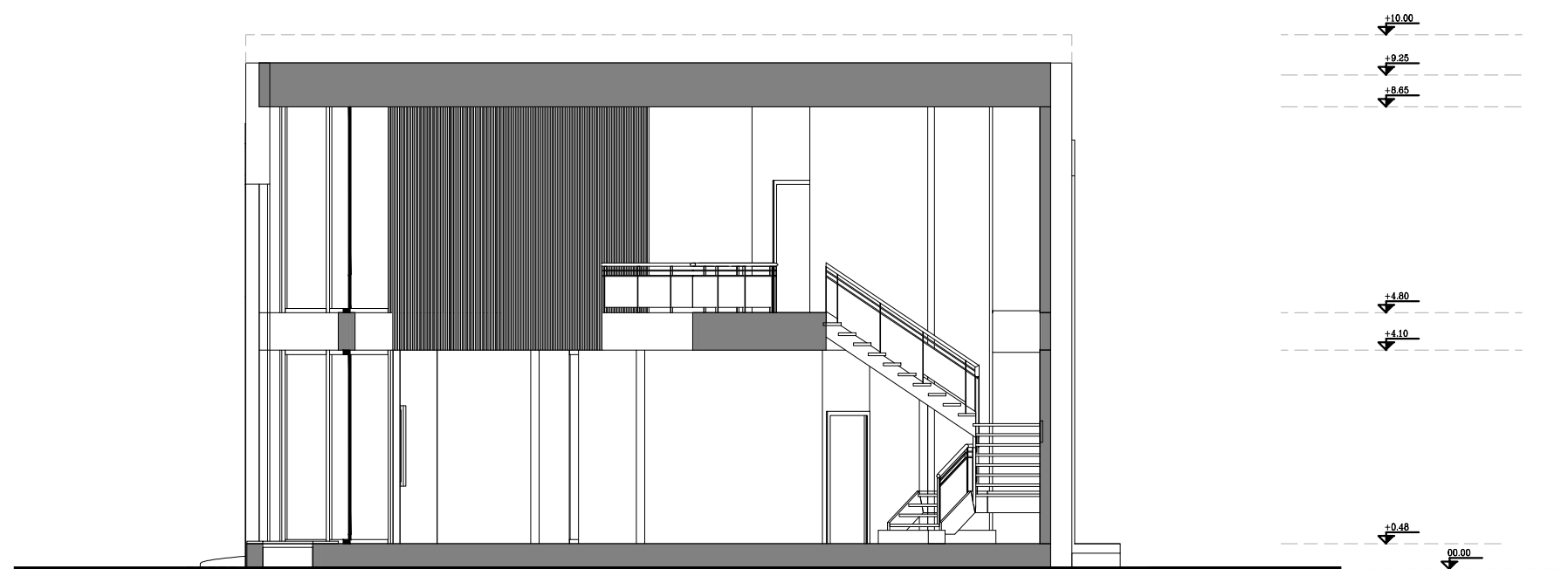
West Facade

Title: East - West Facade

Sc: 1\100



Section A-A



Section B-B

Section A-A / B-B

Sc: 1\100