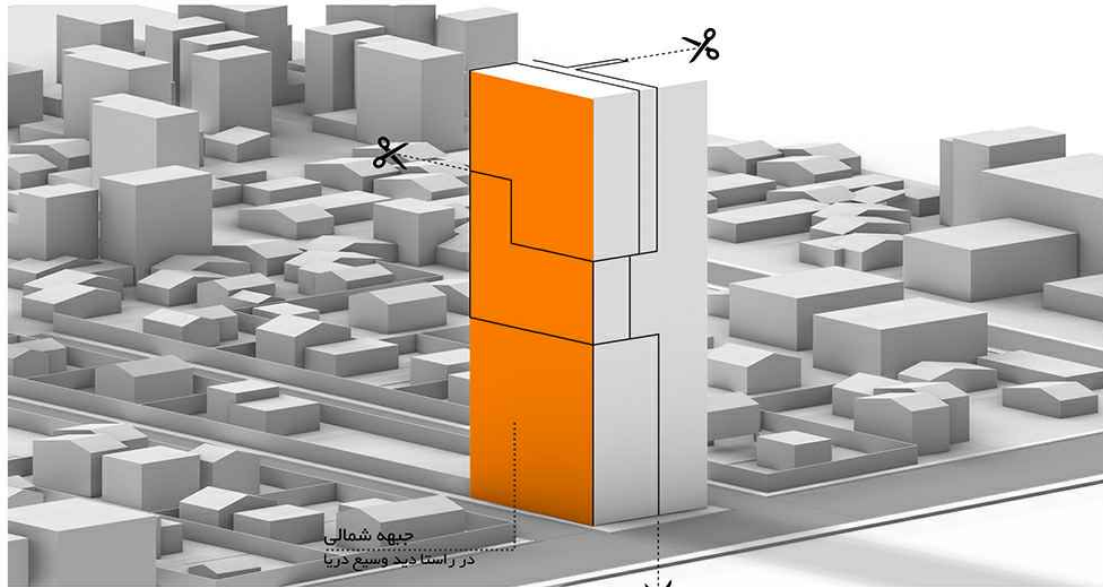


Step.01 توده حجم



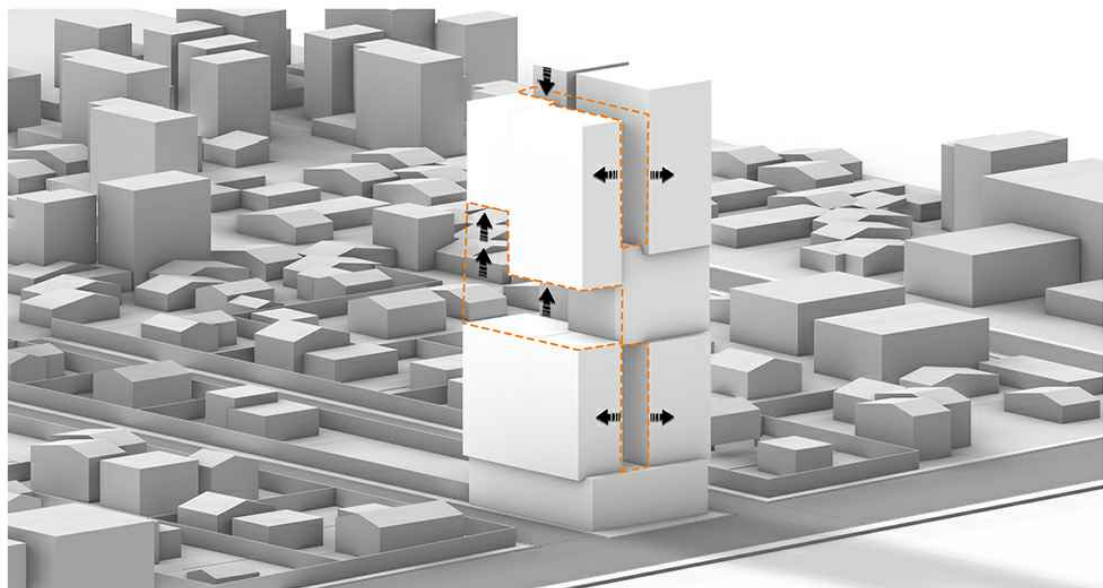
Step.04 اضافه شدن رنگ به حجم و بازشو و تراس ها



Step.02 برش حجم



Step.04 حجم نهایی



Step.03 شکست حجم

روند طراحی حجم

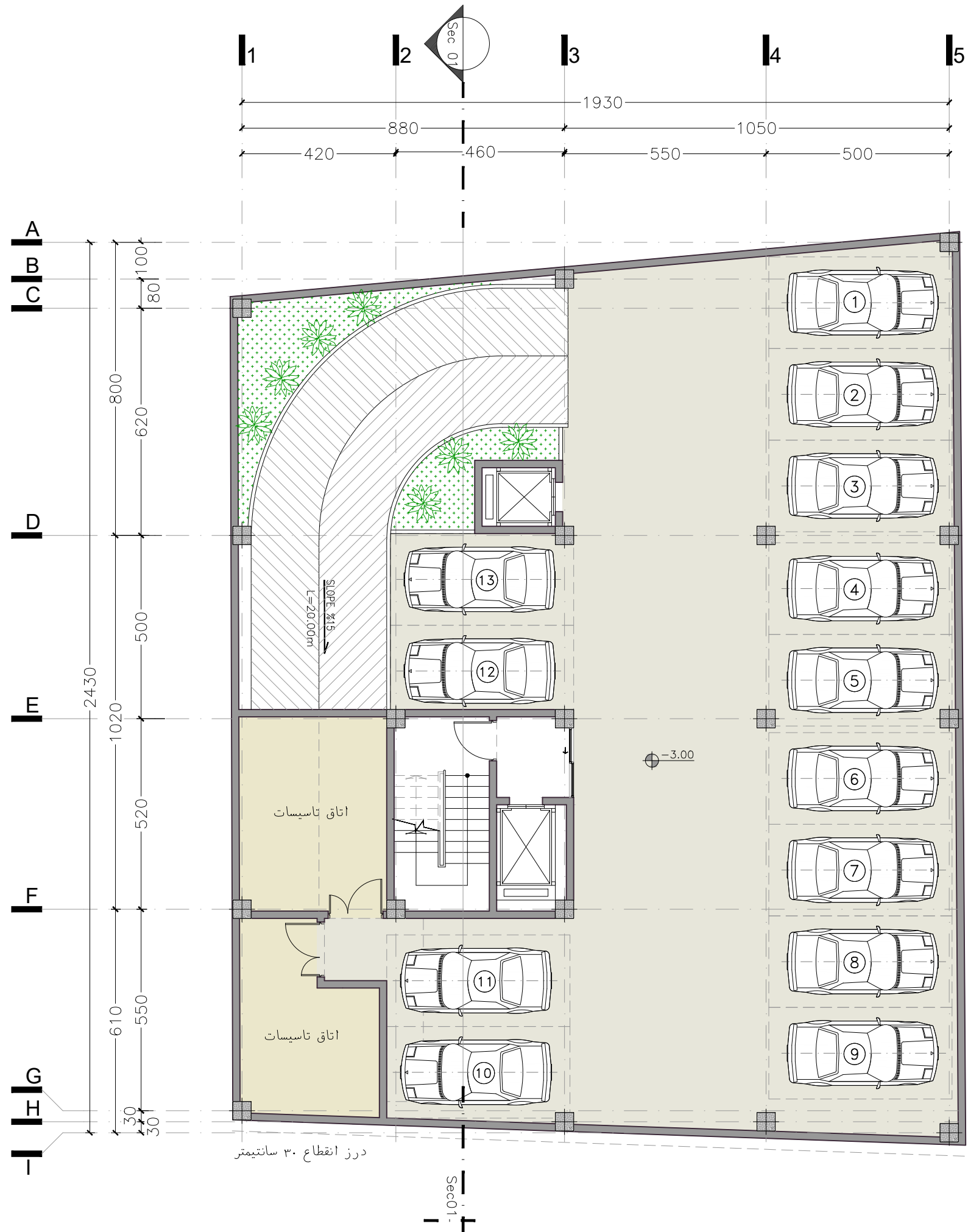
چالش اصلی در این پروژه، حفظ سطح اشغال ۱۰۰٪ پروژه بوده است، به گونه ای که بتوان فرمی جذاب و متفاوت ارائه کرد. برای رسیدن به این منظور در محله اول، توده حجم از چهار وجه برش زده شد سپس تلاش بر آن بود تا با ایجاد شکاف در محل برش ها تراس ها ایجاد شوند. برای جذابیت بیشتر نما و تاکید بر برش توده حجم، رنگ اضافه شد و در نهایت با ایجاد فضای پر و خالی، بازشوها و تراس ها شکل گرفتند.





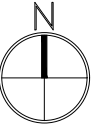






پلان زیرزمین -۱

مقیاس ۱:۱۲۵



خیابان ساحلی

Sec 01



حریم خیابان ساحلی

گذر ۱۴ متری

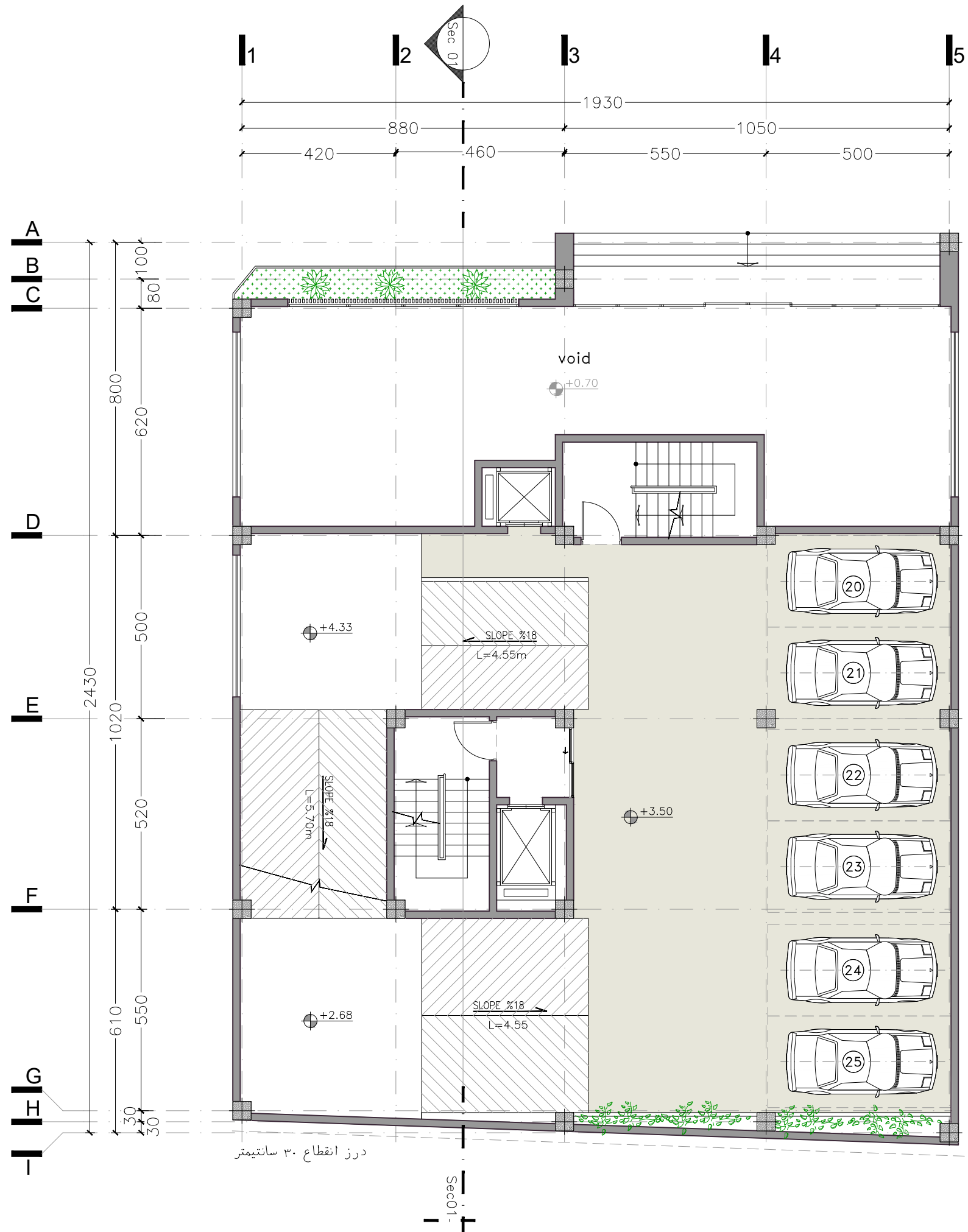
خیابان عمادالاسلام
گذر ۱۲ متری

درز انقطاع ۳۰ سانتیمتر

ملک همسایه زمین خالی

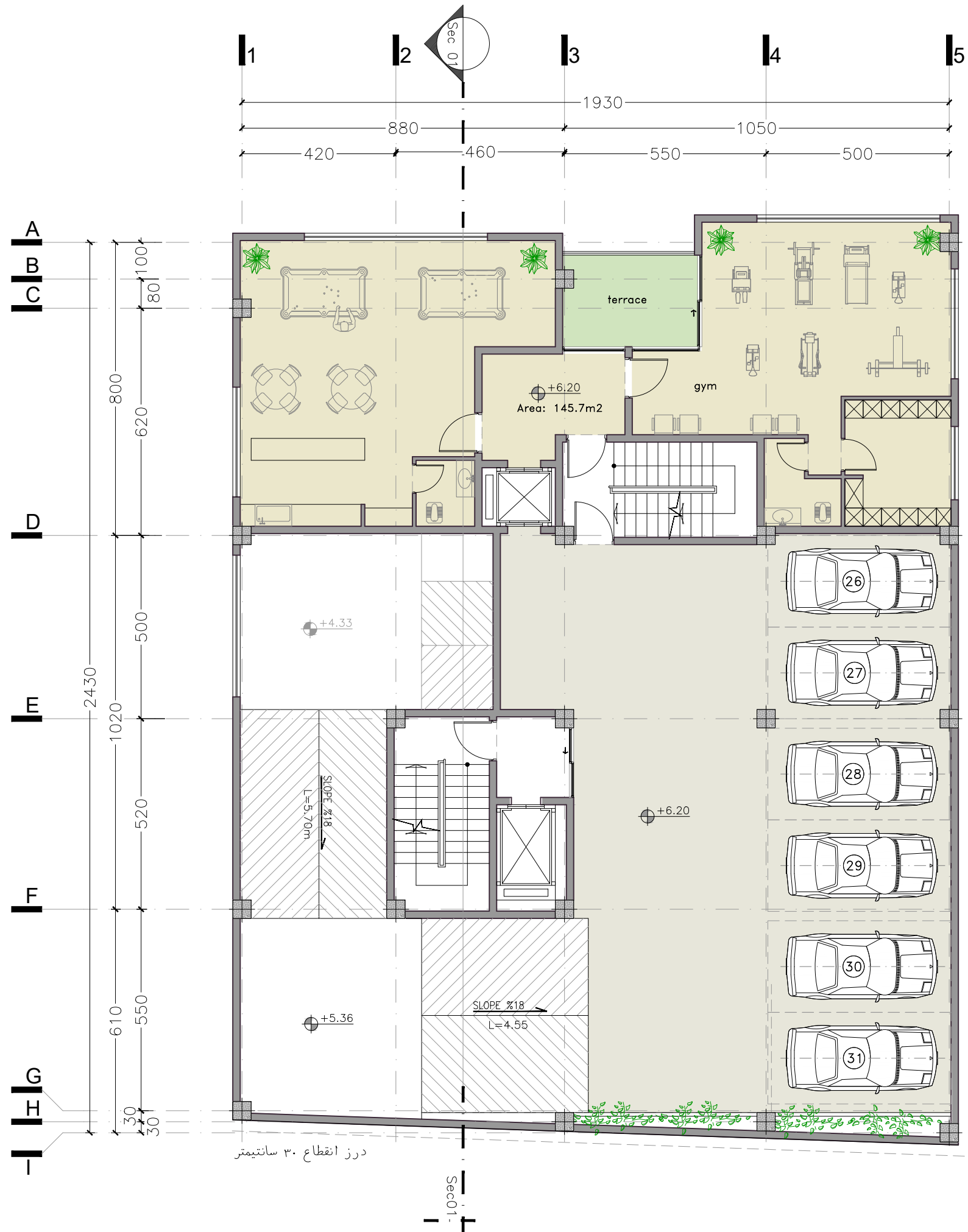
پلان مبلمان طبقه همکف





پلان مبلمان طبقه اول





پلان مبلمان طبقه دوم





پلان مبلمان تیپ طبقه سوم تا دهم
مقیاس ۱:۱۲۵



پلان مبلمان تپ طبقه یازدهم و دوازدهم
مقیاس ۱:۱۲۵

