

MATERIAL & SPECIFICATION



HIM ROYAN PROJECT



پروژه حیم رویان

با در نظر گرفتن موقعیت مکانی و همچنین الزامات کارفرمای محترم مطابق فایل های پیوست طراحی گردیده است که در این پروژه سعی بر آن داشتیم در طراحی با تاکید به شاخص نمودن حجم و نمای بیرونی این ساختمان در لوکیش مورد نظر و با تامین موارد درخواستی کارفرمای محترم و همچنین رعایت حداکثری قوانین و ضوابط ، با تلفیق موارد فوق به جمع بندی و خروجی نهایی مطابق فایل های پیوست برسیم.

در ابتدا با در نظر گرفتن نیم طبقه در محدوده تراز ارتفاعی مجاز لابی (+۷) و تعبیه رمپ مورد نیاز، تامین ۳ پارکینگ اضافه تر از تعداد الزامی امکان اضافه شدن یک طبقه میسر گردید ، در طراحی تمامی پلان واحدها رعایت نکات اصلی جهت خوش نشینی و تفکیک فضای خصوصی و عمومی ، توجه به نوع کاربری فضاها سیرکولاسیون حرکتی و ویو و نورگیری حداکثری با رعایت عقب نشینی پنجره ها از موارد اصلی در طراحی های پلان این پروژه میباشد.

لابی اصلی با تناسبات قابل چیدمان و با در نظر گرفتن ارتفاع حداکثری و دسترسی به مشاعات در کنار قرارگیری پارکینگ در قسمت های جنوبی و شرقی طراحی گردیده است.

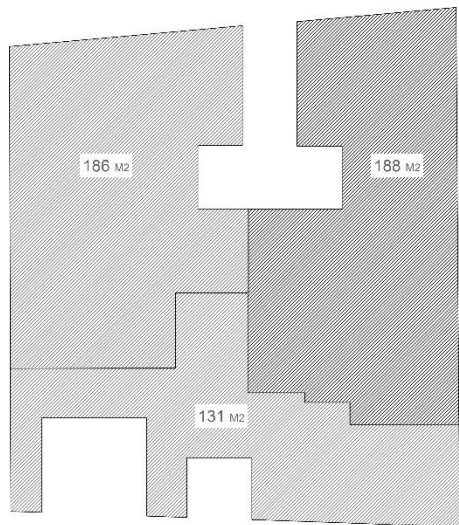
استفاده از پوشش گیاهی حداکثری جهت ایجاد فضای آرامش بخش و دلنشین در کنار دریا ، فرم لایه ای و غیر قرینگی از خطوط اصلی طراحی در این پروژه مد نظر قرار گرفته است.

پروژه حیم رویان

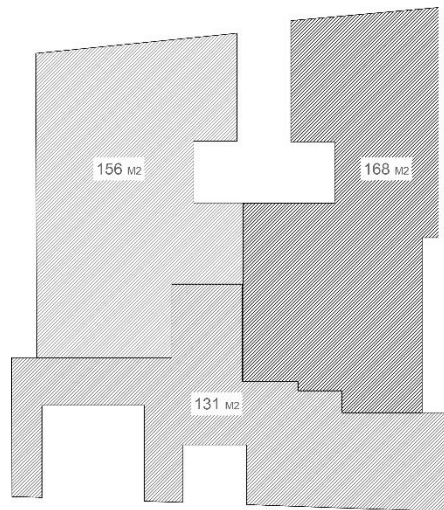
تقسیم بندی پلانی در این پروژه در سه گروه انجام پذیرفت

- تیپ طبقات ۱ تا ۹ (بجز طبقه پنجم)
- تیپ طبقه ۵
- تیپ طبقه ۱۰ و ۱۱
- مطابق با الزامات پروژه هر از طبقه اول تا طبقه نهم هر طبقه شامل ۳ واحد که دو واحد شمالی و یک واحد در جنوب می باشد
- طبقات ۱۰ و ۱۱ در دو واحد طراحی گردیده است.
- وید با نورگیر با تو رفتگی ۳ متری در ضلع جنوب جهت حفظ حریم همسایگی در نظر گرفته شده است.
- واحد جنوبی با داشتن متراژ کمتر نسبت به دو واحد شمالی جانمایی شده است ولی از نظر نور گیری از ۳ جهت نور گیر برای این واحد در نظر گرفته شده است .

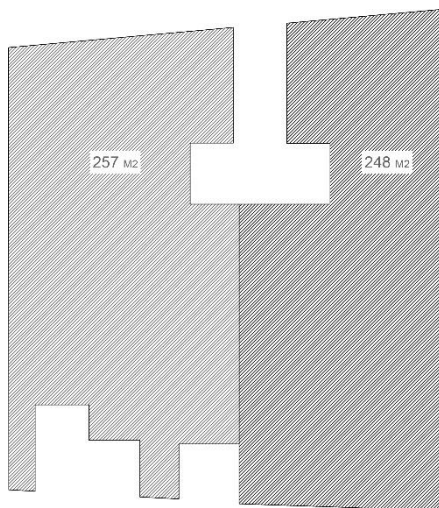




TYPE FLOOR 1th - 9th (EXCEPT 5th)



TYPE FLOOR 5th



TYPE FLOOR 10th - 11th

پروژه حیم رویان

تقسیم بندی پلان هر طبقه و مترائز در نمودار زیر قابل مشاهده می باشد.



پوشش نمای اصلی

- میکروسمنت
- سرامیک مونوکالر
- سیمان و رنگ با پوشش نانو

• کرتین وال

- چوب پلاست یا ترموود با لاک نانو
- قوطی آلومینیومی آنودایز با طرح چوب

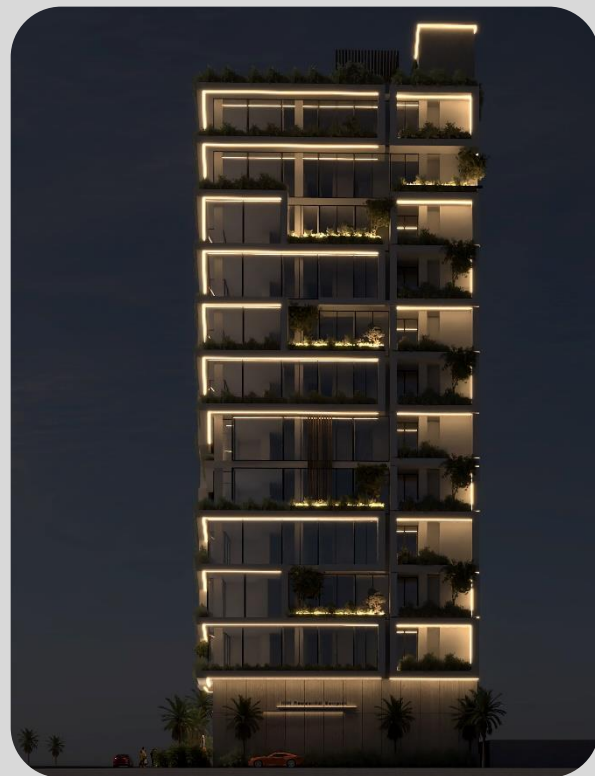
• کرتین وال

• سنگ گرانیت شیاردار شرکت آوانداد

- نور خطی (لاین) با قلاف آلومینیومی و IP68 جهت کلیه قسمت های نمای اصلی که در معرض مستقیم رطوبت و نور خورشید و غیره هستند.

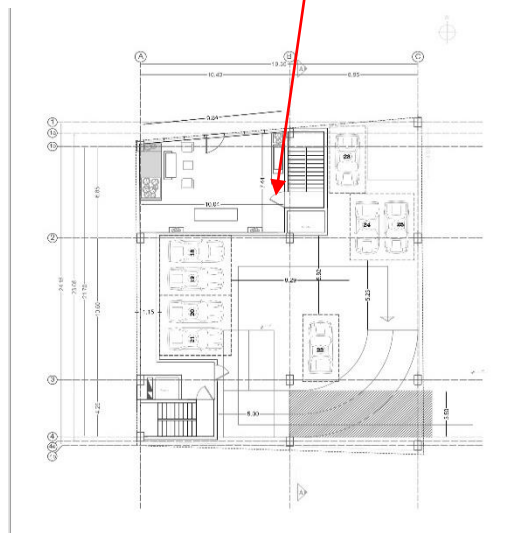
- نور واش دفنی جهت تراس هایی که در آن ها باغچه و درخت تعبیه شده است

- هالوژن مربعی دوقلو برای تمامی تراس





در طبقه ۱۰ این فضا مطابق با الزامات جهت حفظ حریم همسایگی تا ۳ متر داخل تر با پوشش گیاهی پر شده و ساکن این مرز امکان ورود به حریم را نداشته و جداشده است.



درب ورودی راه پله در لابی اصلی با رویه آینه جهت ایجاد طرح یکپارچه پوشانده شده که در پلان قابل مشاهده می باشد.