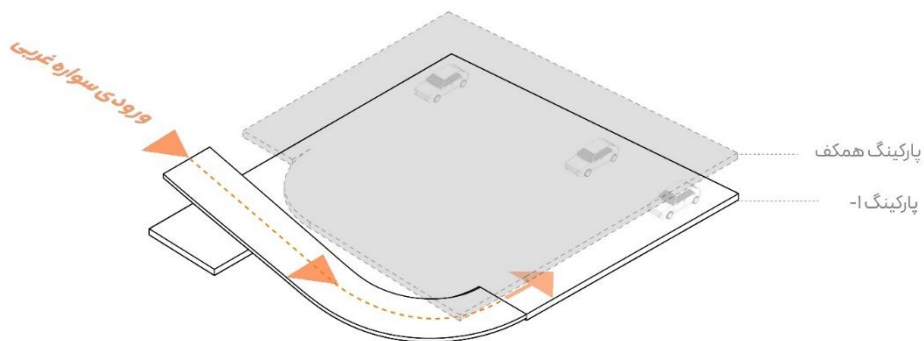


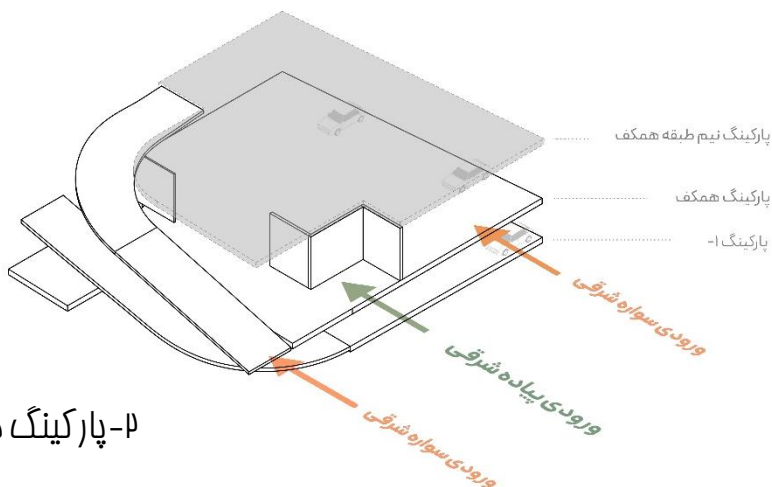
فهرست

| | |
|----|---|
| ۲ | • توجیه طرح |
| ۴ | • پلان مبلمان طبقه زیر زمین |
| ۵ | • پلان مبلمان طبقه همکف |
| ۶ | • پلان مبلمان نیم طبقه همکف |
| ۷ | • پلان مبلمان طبقات ۱، ۲، ۵، ۶، ۹، ۱۰ |
| ۸ | • پلان مبلمان طبقات ۳، ۴، ۷، ۸ |
| ۹ | • پلان مبلمان طبقات ۱۱، ۱۲ |
| ۱۰ | • پلان مبلمان بام |
| ۱۱ | • پلان اندازه گذاری طبقه زیر زمین |
| ۱۲ | • پلان اندازه گذاری طبقه همکف |
| ۱۳ | • پلان اندازه گذاری نیم طبقه همکف |
| ۱۴ | • پلان اندازه گذاری طبقات ۱، ۲، ۵، ۶، ۹، ۱۰ |
| ۱۵ | • پلان اندازه گذاری طبقات ۳، ۴، ۷، ۸ |
| ۱۶ | • پلان اندازه گذاری طبقات ۱۱، ۱۲ |
| ۱۷ | • پلان اندازه گذاری بام |
| ۱۸ | • سایت پلان |
| ۱۹ | • مقطع |
| ۲۰ | • نمای شمال غربی |
| ۲۱ | • نمای شمالی |
| ۲۲ | • نمای شمال شرقی |
| ۲۳ | • نمای غربی |
| ۲۴ | • نمای شرقی |
| ۲۵ | • نمای جنوب غربی |
| ۲۶ | • نمای جنوب غربی |
| ۲۷ | • نورپردازی نمای شمال غربی |
| ۲۸ | • نورپردازی نمای شمالی |
| ۲۹ | • نورپردازی نمای شمال شرقی |
| ۳۰ | • نورپردازی نمای غربی |
| ۳۱ | • نورپردازی نمای شرقی |
| ۳۲ | • نورپردازی نمای جنوب غربی |
| ۳۳ | • بام |
| ۳۴ | • لابی |
| ۳۷ | • معرفی مترپال |

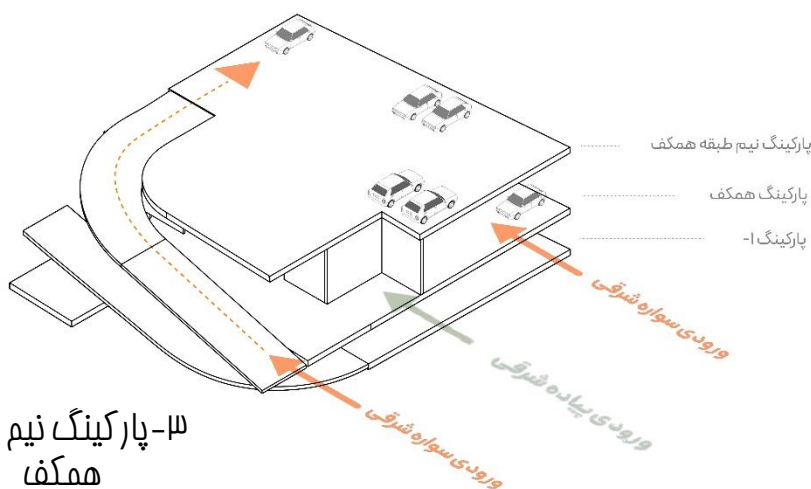
توجیه طرح



۱- پارکینگ زیرزمین



۲- پارکینگ همکف

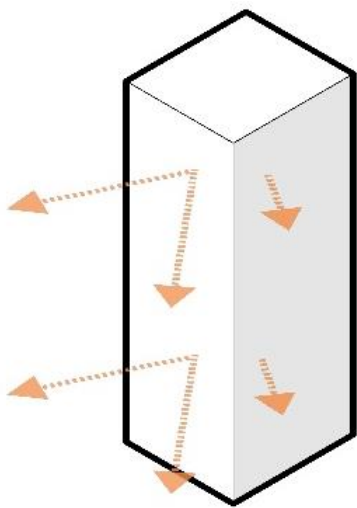


۳- پارکینگ نیم طبقه همکف

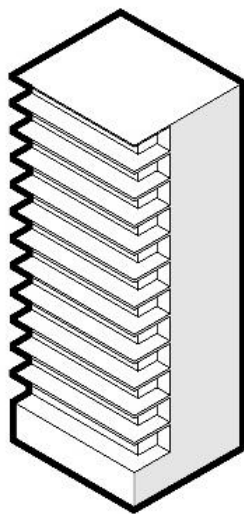
- جانمایی پارکینگ بیشتر با قرارگیری رمپ‌ها روی هم و استفاده از سه درب جهت دسترسی به پارکینگ هر یک از طبقات

پروژه "حیم رویان" یک پروژه مسکونی در نوار ساحلی شمال ایران است که در زمینی به مساحت ۵۵۴ متر مربع طراحی شده است. در نتیجه قرارگیری رمپ‌ها بر روی یکدیگر در ضلع جنوبی بنا و استفاده از پتانسیل نیم طبقه همکف به منظور پارک خودرو، تعداد ۳۶ خودرو (۳۴ + ۲ مزاحم) در مجموع طبقات زیرزمین منفی یک، همکف و نیم طبقه همکف، با رعایت ضوابط مربوطه، تامین شد. بنا به اعلام نیاز کارفرما که به ازای هر ۳ خودرو علاوه بر ۳۰ خودرو، امکان افزودن یک طبقه به طبقات مسکونی وجود دارد، بنای طراحی شده دارای ۱۲ طبقه مسکونی بر روی همکف است که ۱۰ طبقه سه واحدی و ۲ طبقه فوقانی دو واحدی خواهد بود.

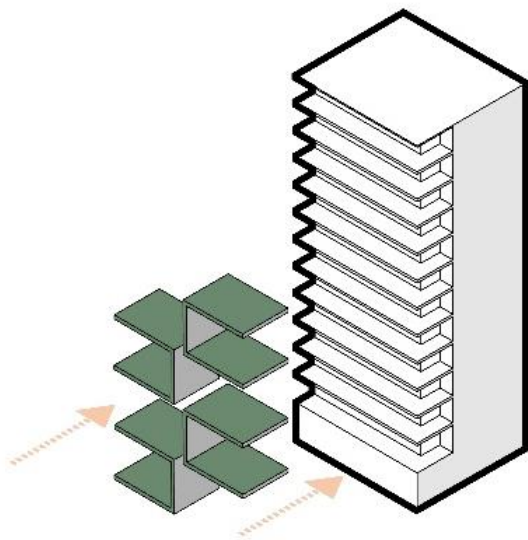
ساختار پلان‌ها براساس تفکیک عرصه‌های خصوصی و نیمه‌خصوصی، رعایت حریم و در عین حال حفظ گشودگی و سیالیت فضایی شکل گرفته است. طبق خواسته کارفرما کاربری پروژه بیش از آن که برای سکونت افراد بومی در نظر گرفته شده باشد، برای استفاده در تعطیلات به عنوان مقصد تفریحی طراحی شده است. یکی از واحدهای طبقات فوقانی دارای یک اتاق خواب با دید به دریا است که یک جکوزی در قسمت شمالی آن تعبیه شده. همچنین مابین آشپزخانه و اتاق خواب‌ها فضایی برای بیلارد یا سایر وسایل سرگرمی پیش‌بینی شده که البته قابلیت تبدیل شدن به یک اتاق خواب را دارد. همچنین در بخش جنوبی این واحد یک سویت میهمان با دسترسی مستقل طراحی شده است. عملکردهای تفریحی همچون استخر چهارفصل، فضای ورزشی سرپوشیده و فضای میهمانی و دورهمی (روف گاردن) به دقت و با در نظر گرفتن کلیه ملزومات همچون دوش، رختکن، سرویس بهداشتی و موتورخانه استخر به دقت در تراز بام جانمایی و طراحی شده‌اند.



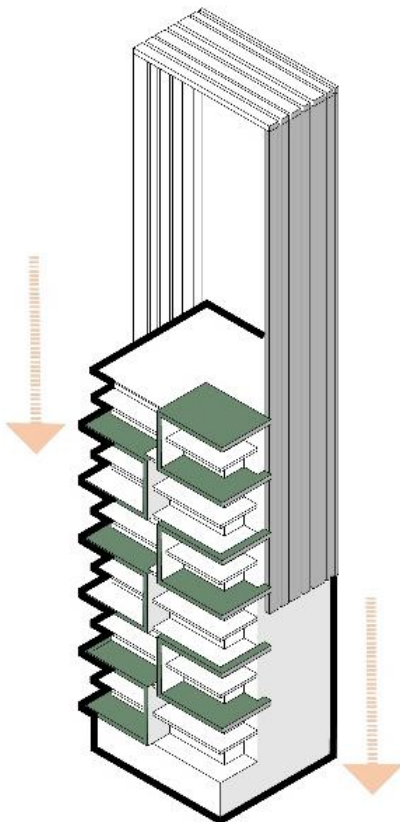
۱- تامین بیشترین ویو به دریا



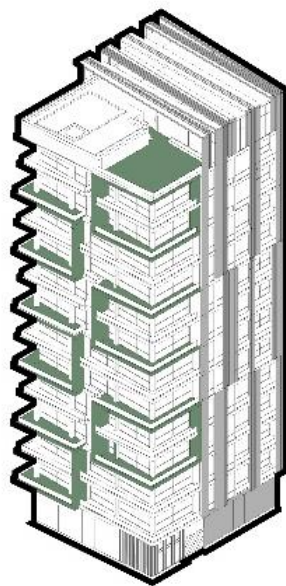
۲- افزودن تراس های نواری پیدمان پذیر



۳- تفکیک دو واحد شرقی و غربی به کمک قاب های ۲ طبقه



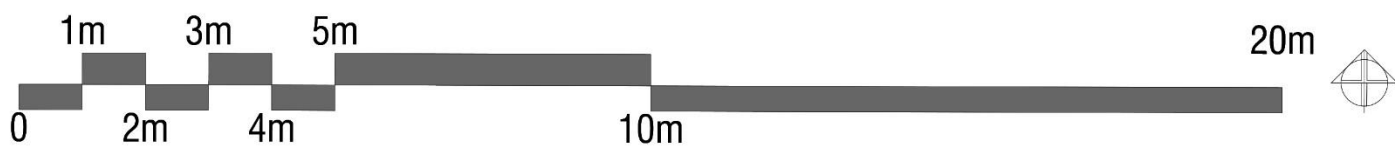
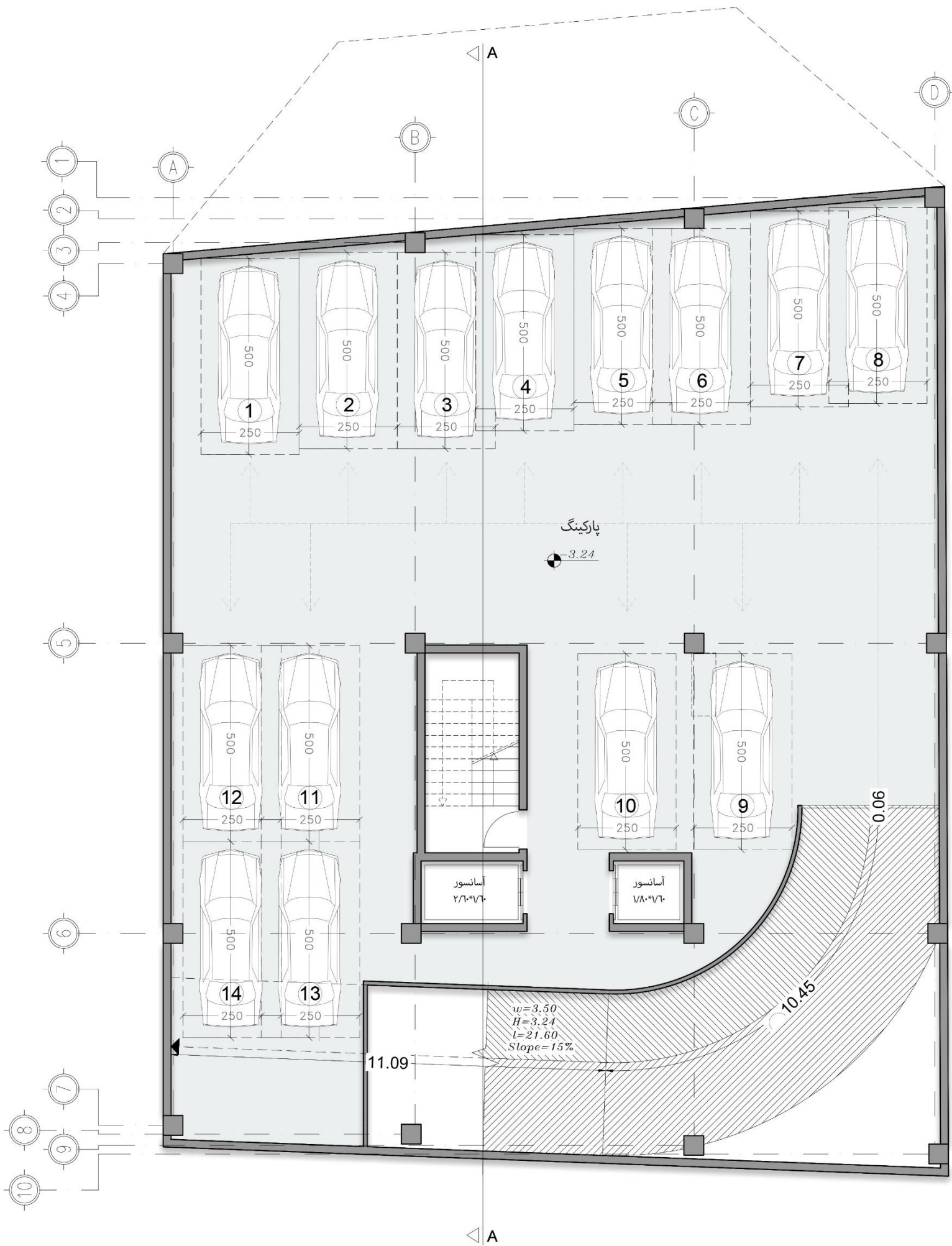
۴- افزودن غلاف نیمه شفاف روی عملکردهای فصولی (اتاق خواب ها)



۵- مبوم نهایی

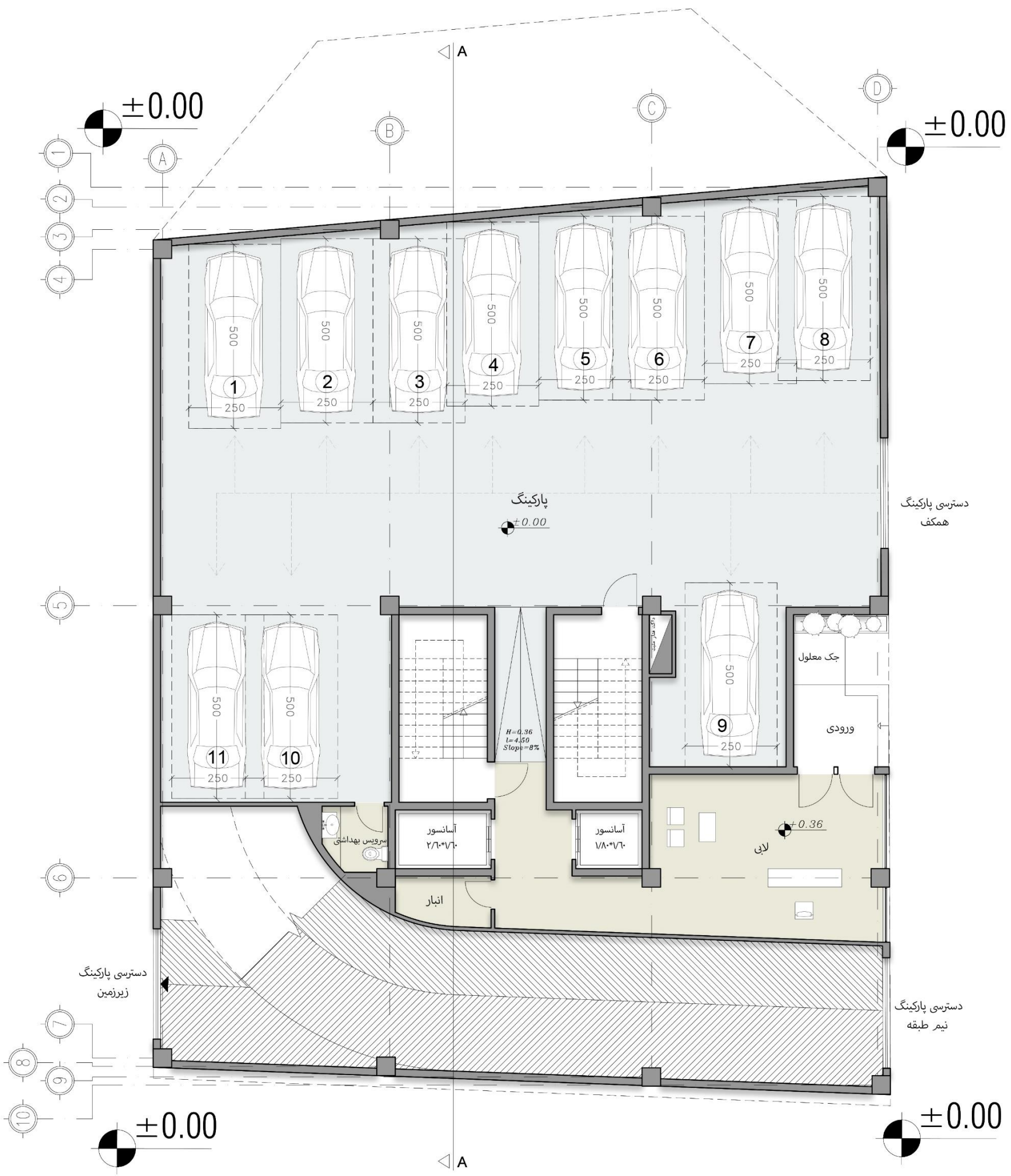
استراتژی اصلی پروژه براساس تامین بیشترین چشم انداز رو به دریا و همچنین برخورداری از ظاهری خاص و متمایز شکل گرفت. بر همین اساس در تمام پیرامون قسمت شمالی بنا که رو به دریا دارد و نشیمن واحدهای شمالی در آن جای گرفته، یک تراس نواری چیدمان پذیر قرار گرفته و حداکثر شفافیت و دید به بیرون تامین شده است. همین موضوع شخصیت اصلی بنا را شکل داده است. در قسمت های جنوبی یک غلاف نیم شفاف با حالتی دربرگیرنده بر روی حجم قرار گرفته و موجب تنوع فرمی در نمای بنا شده است. این غلاف لاشکل از باریکه های عمودی شکل گرفته تا در عین حفظ دید به سمت دریا، حریم اتاق خواب ها را به طور نسبی تقویت کند.

به طور خلاصه پروژه حیم رویان ساختمانی است که ضمن تامین حداکثری نیازهای عملکردی، به هیچ وجه از کیفیت های زیبایی شناختی غافل نشده است. مجموعه ای مدرن و چشم انداز که با توجه به ابعاد و طراحی خاص آن، قابلیت تبدیل به یک نشانه شاخص و به یادماندنی را دارا است. طراحی پروژه به گونه ای است که حداکثر امکانات آسایشی و بهره مندی از مناظر طبیعی را برای ساکنانش به ارمغان خواهد آورد.

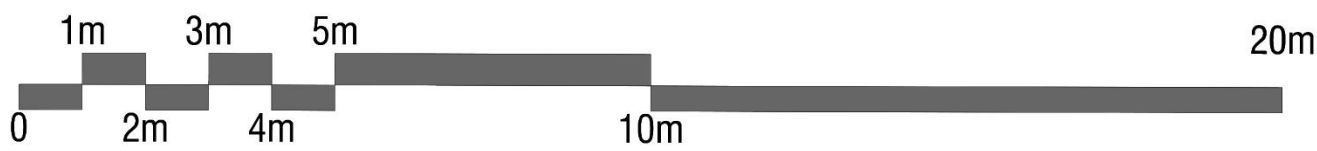
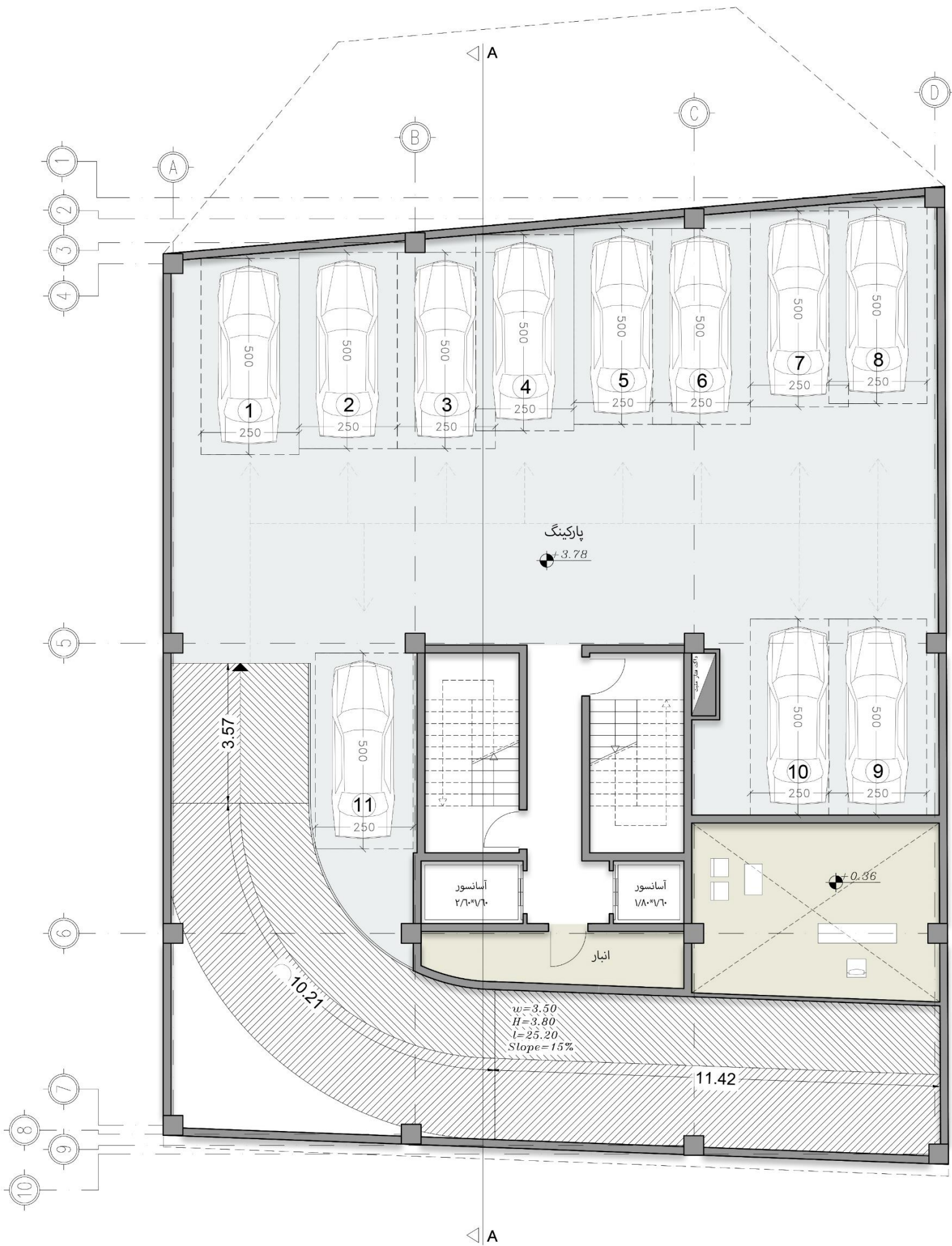


پلان مبلمان طبقه زیرزمین

پروژه مسکونی حیم رویان

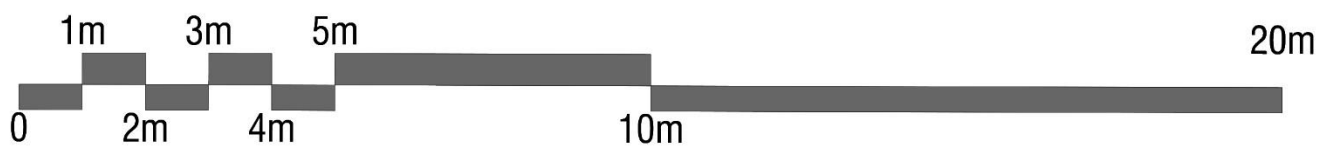
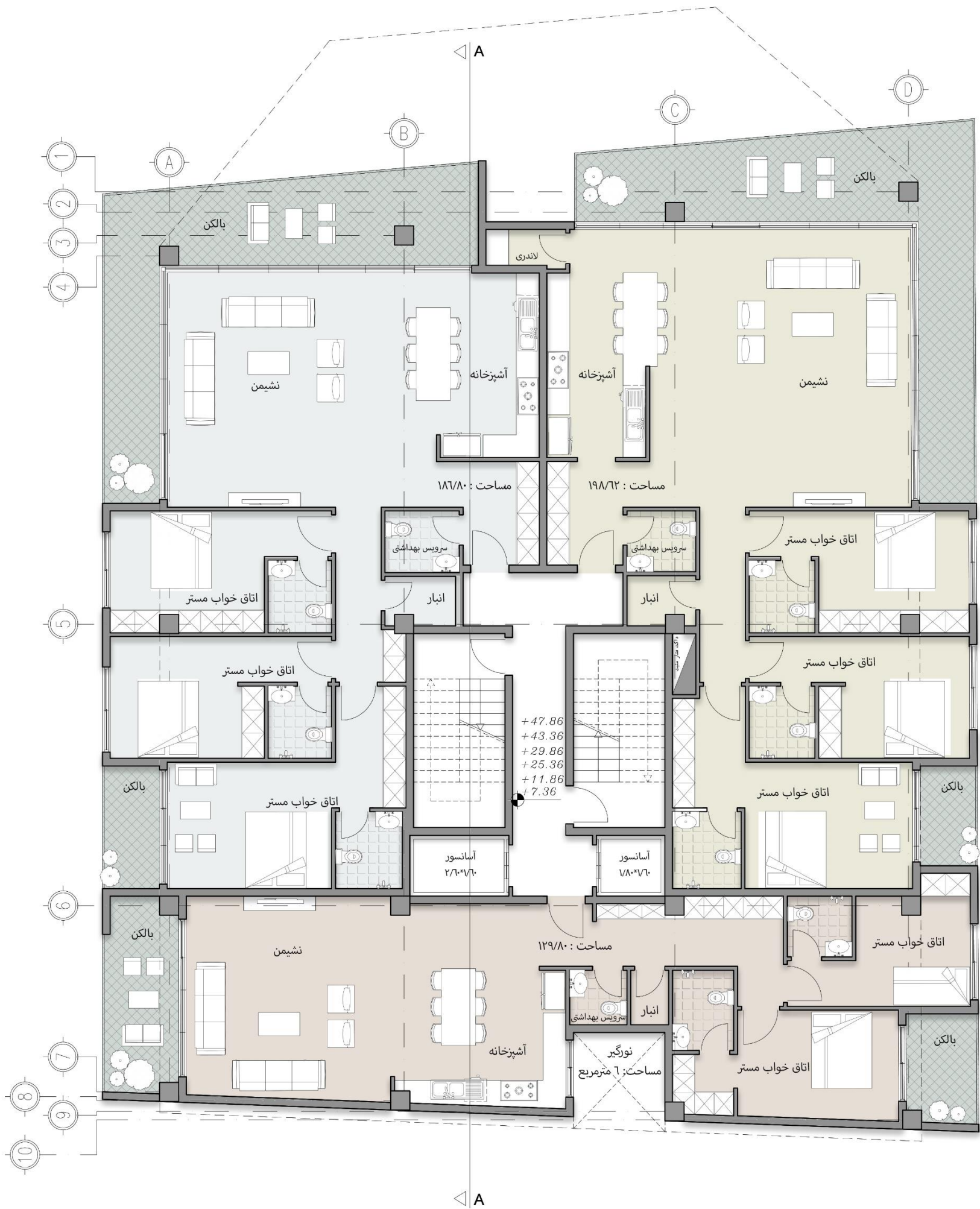


پلان مبلمان طبقه همکف
 پروژه مسکونی حیم رویان



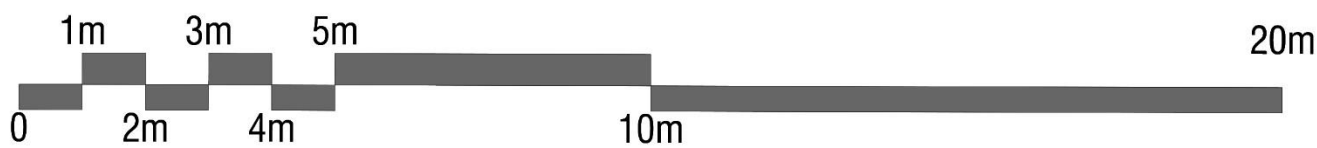
پلان مبلمان نیم طبقه همکف

پروژه مسکونی حیم رویان



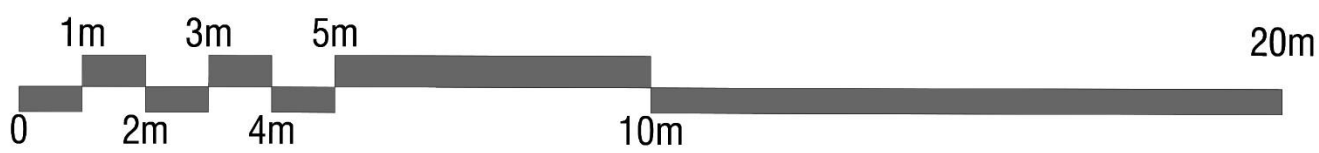
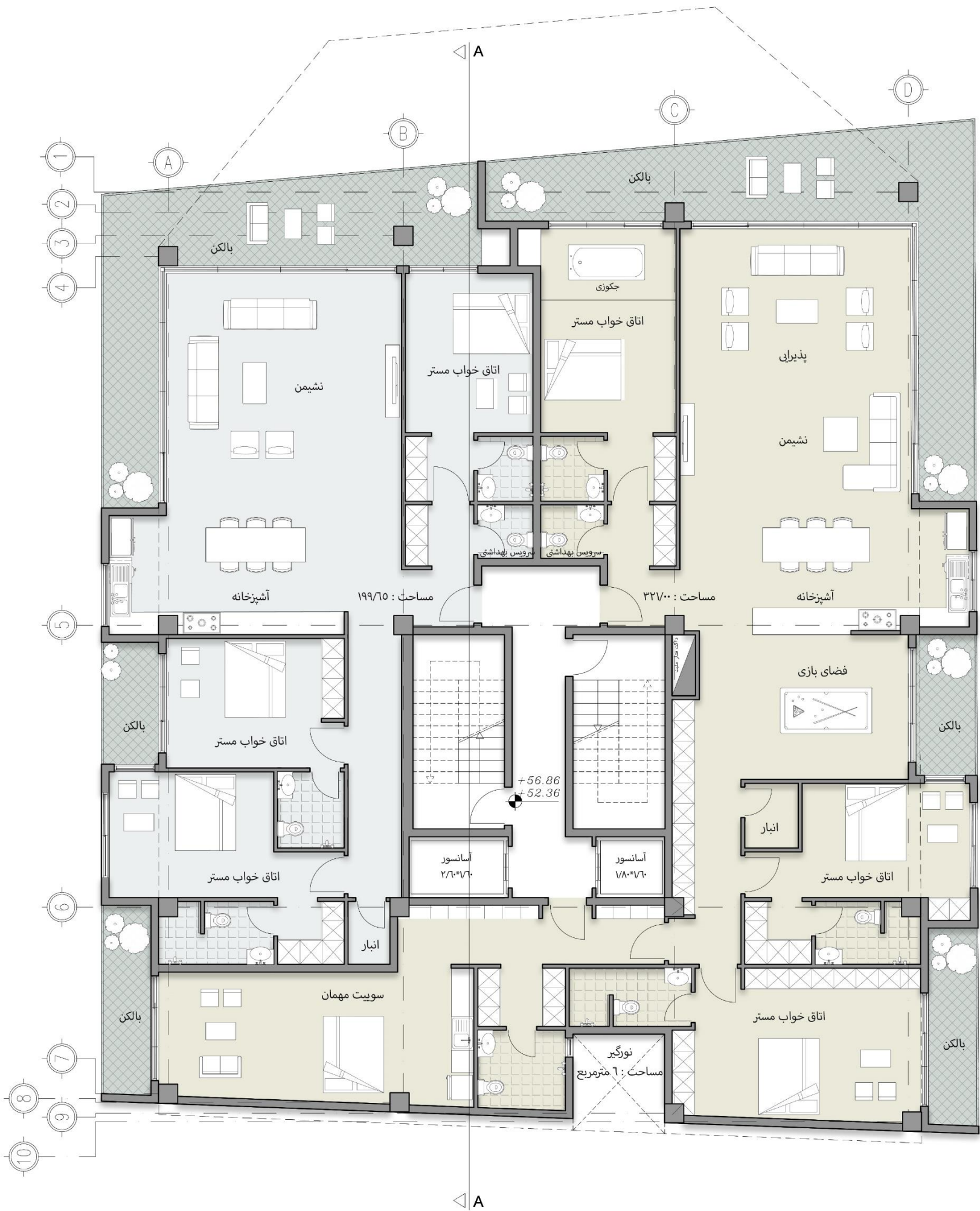
پلان مبلمان طبقات
۱۰-۹-۶-۵-۲-۱

پروژه مسکونی حیم رویان



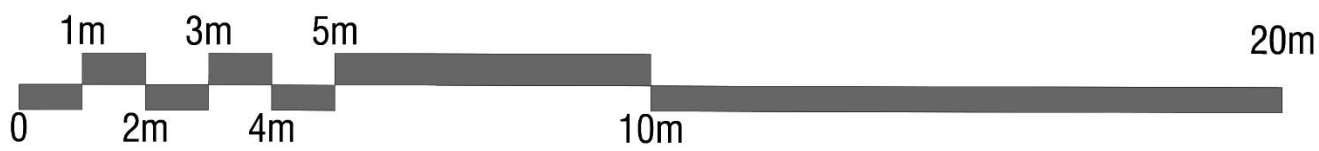
پلان مبلمان طبقات
۸-۷-۴-۳

پروژه مسکونی حیم رویان



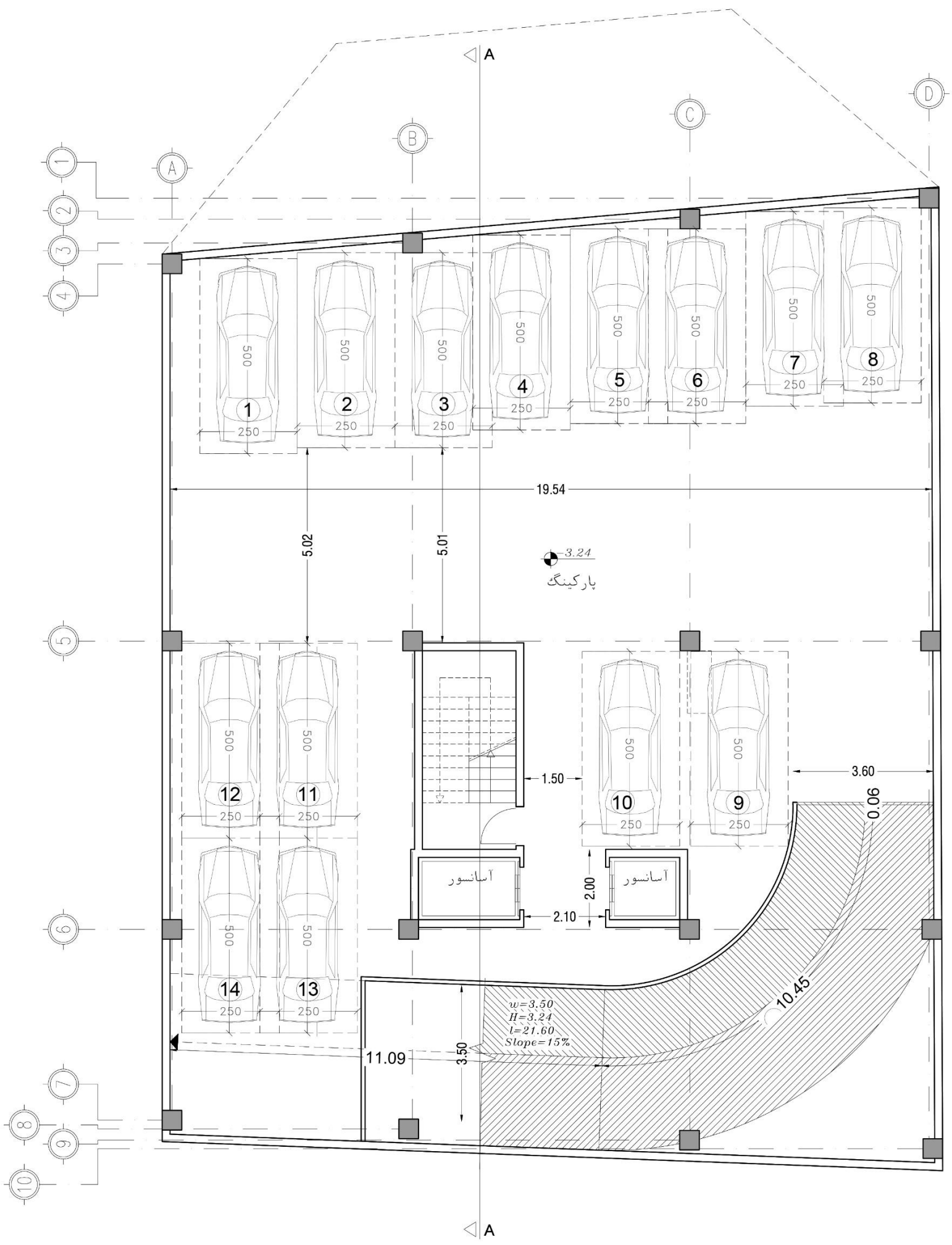
پلان مبلمان طبقات
۱۲ و ۱۱

پروژه مسکونی حیم رویان

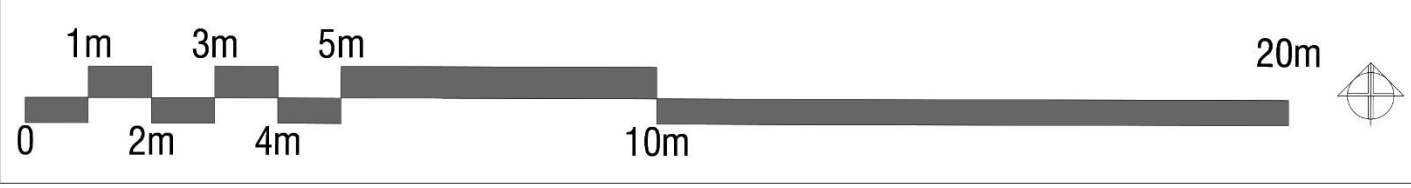
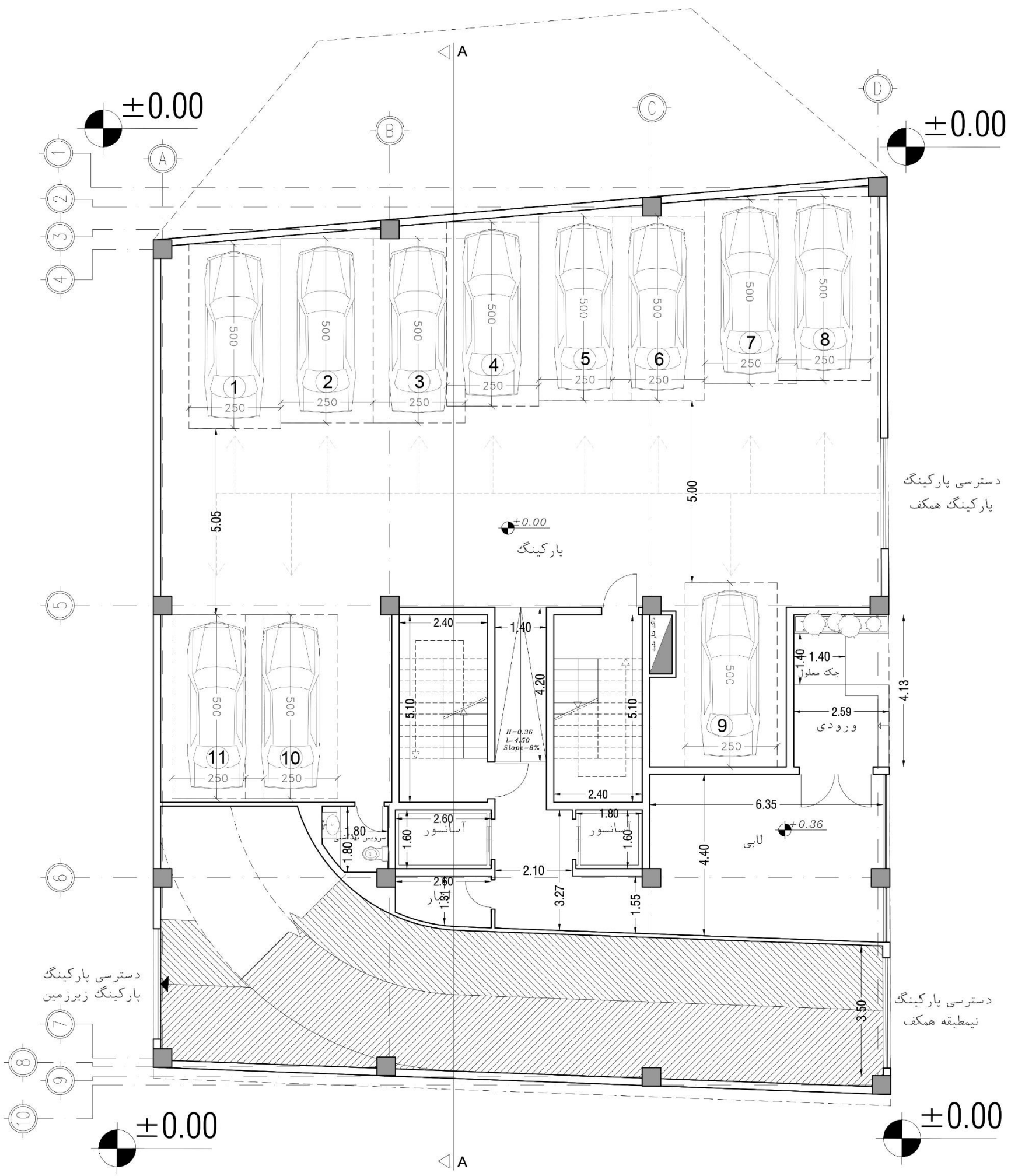


پلان مبلمان بام

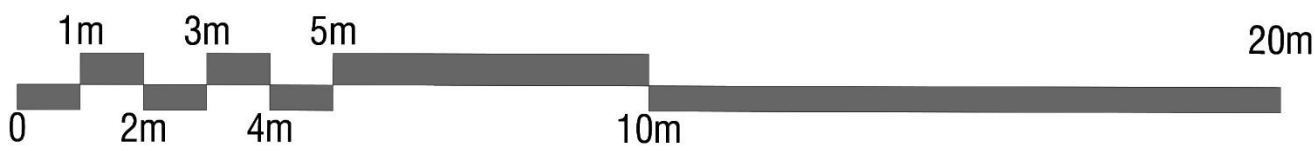
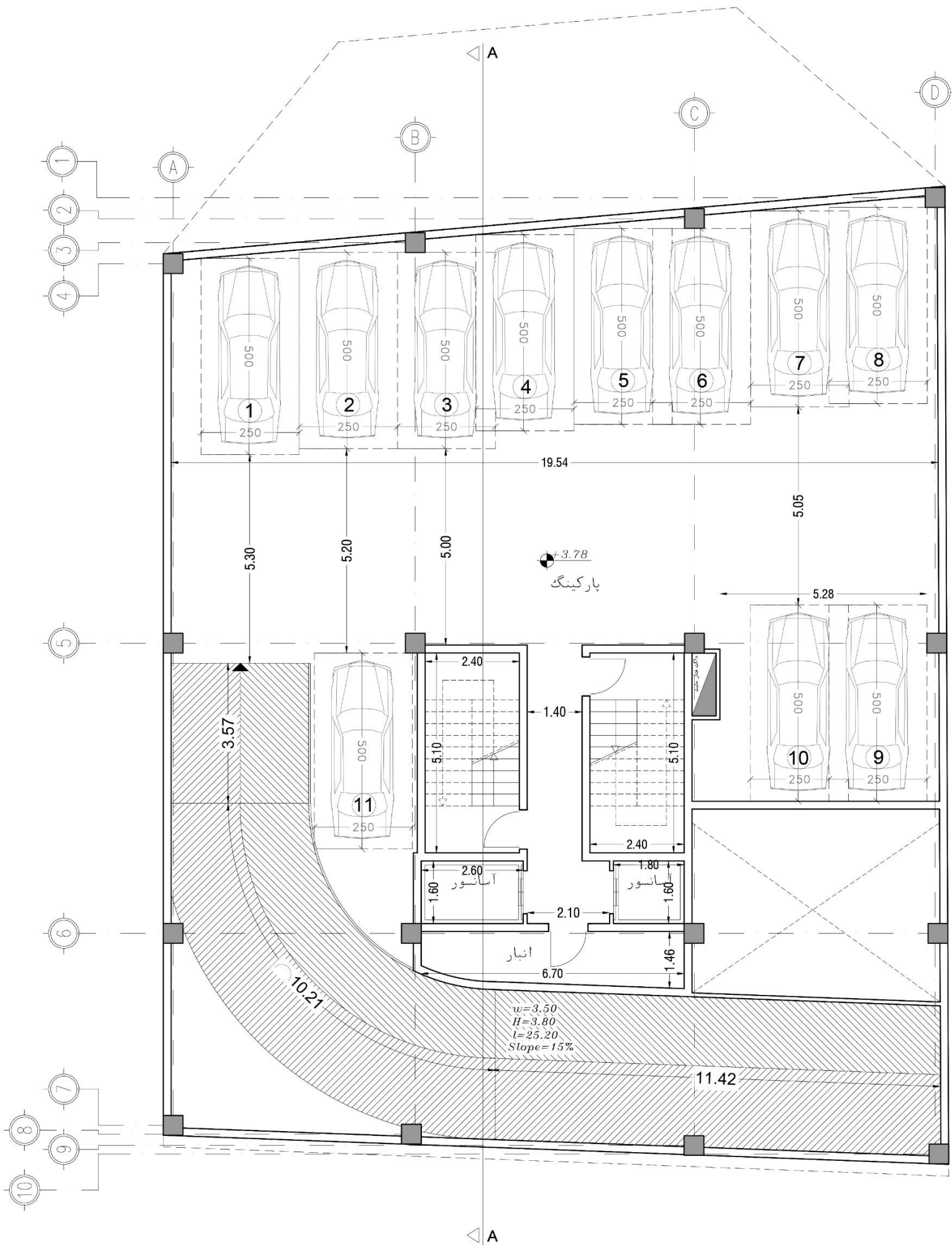
پروژه مسکونی حیم رویان



پلان اندازه گذاری زیرزمین اول
 پروژه مسکونی حیم رویان

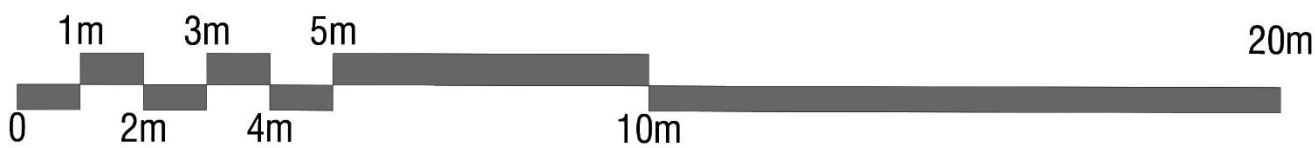
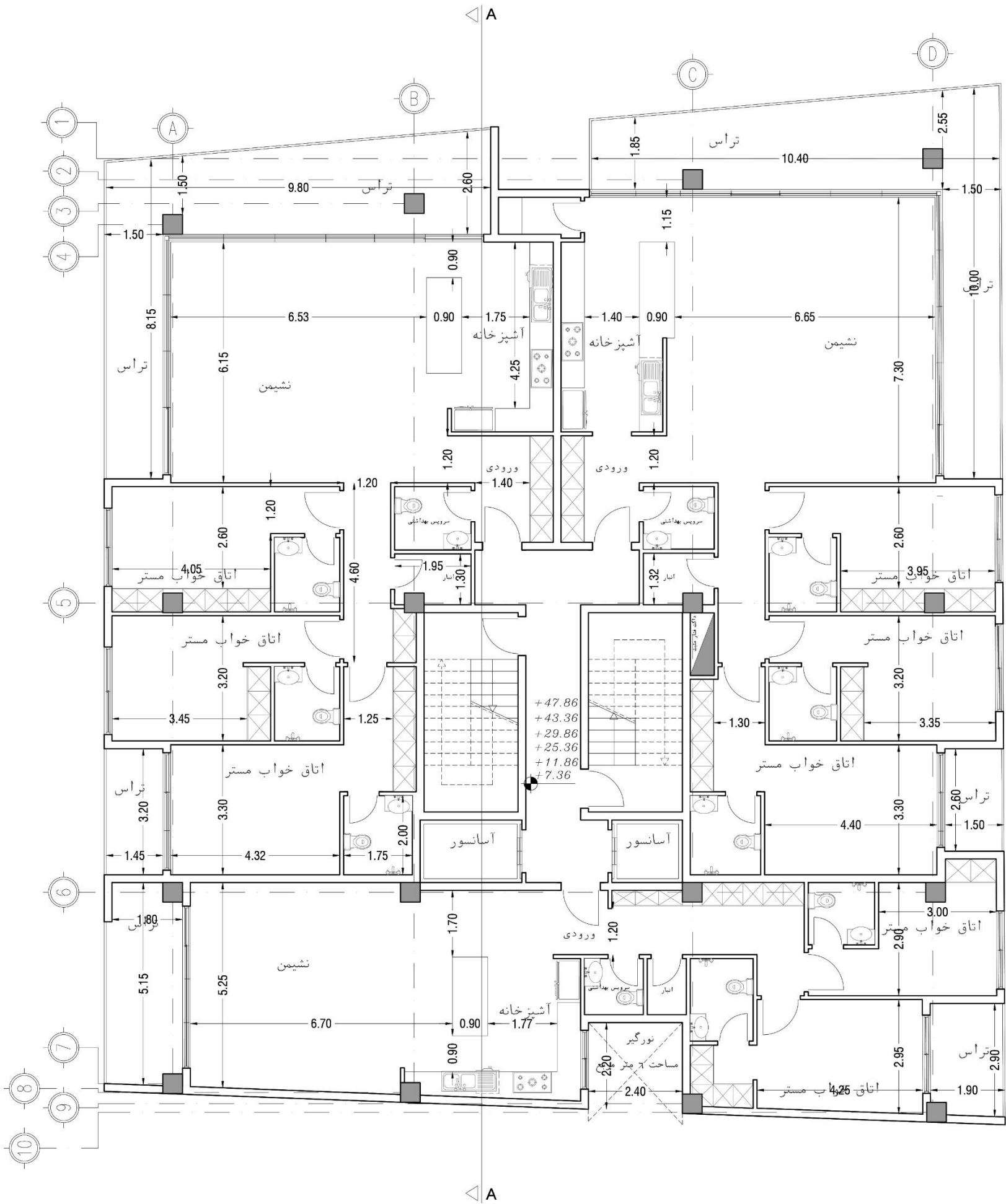


پلان اندازه گذاری طبقه همکف
 پروژه مسکونی حیم رویان



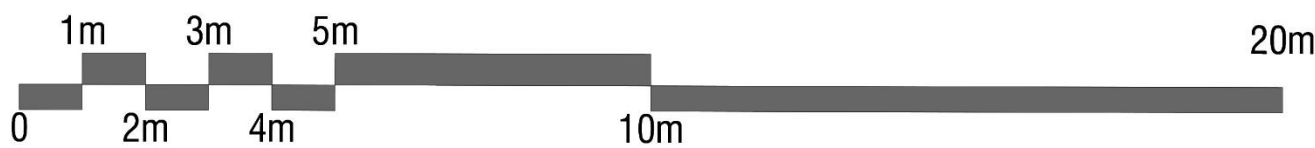
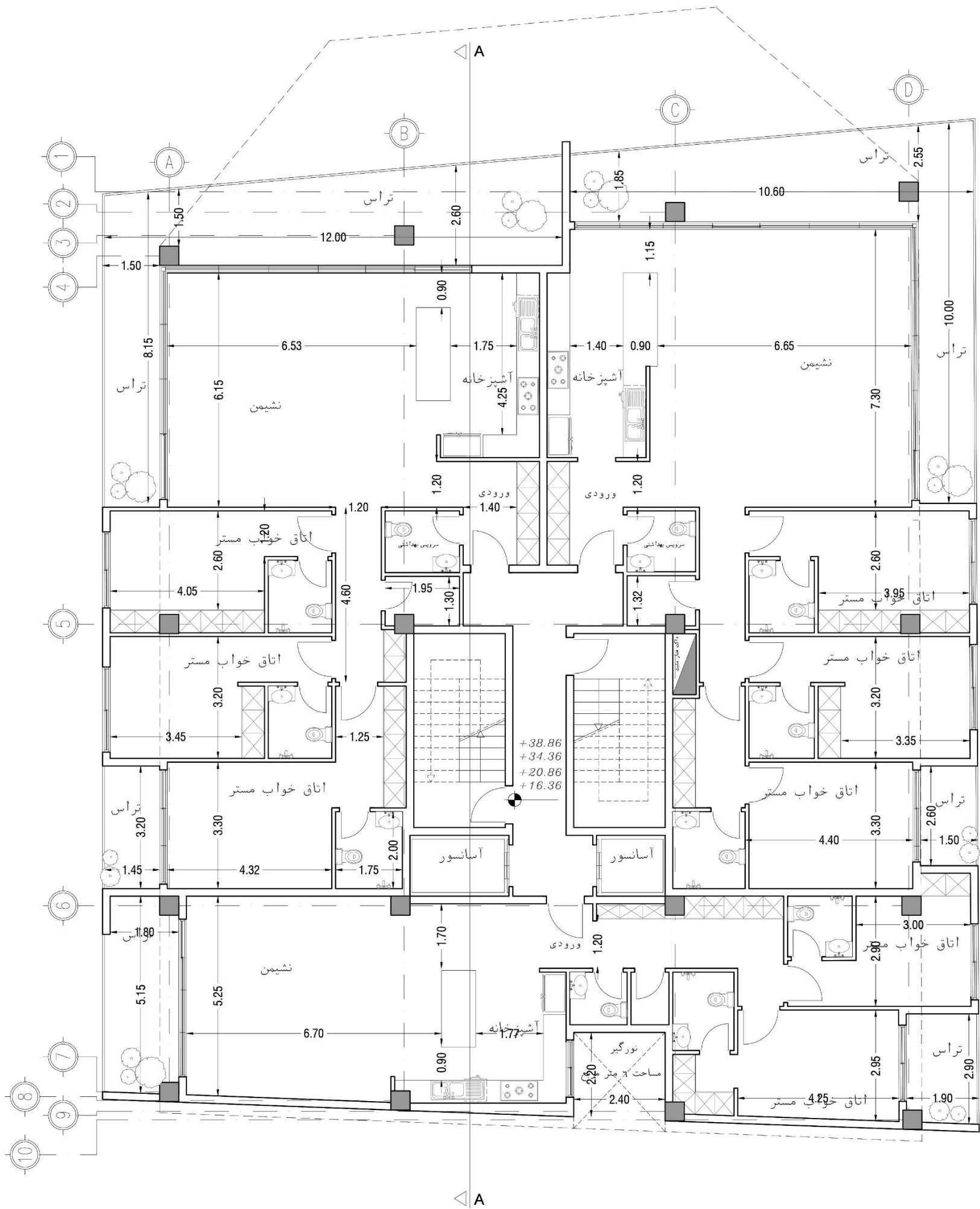
پلان اندازه گذاری نیم طبقه روی همکف

پروژه مسکونی حیم رویان

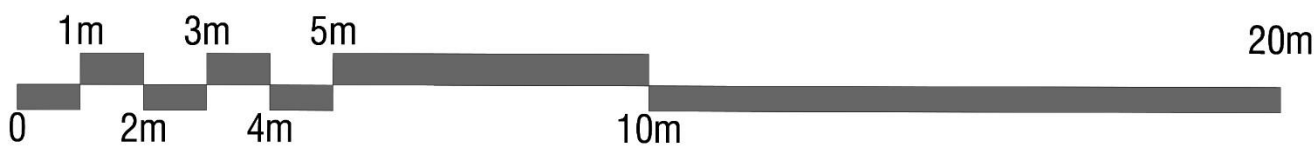
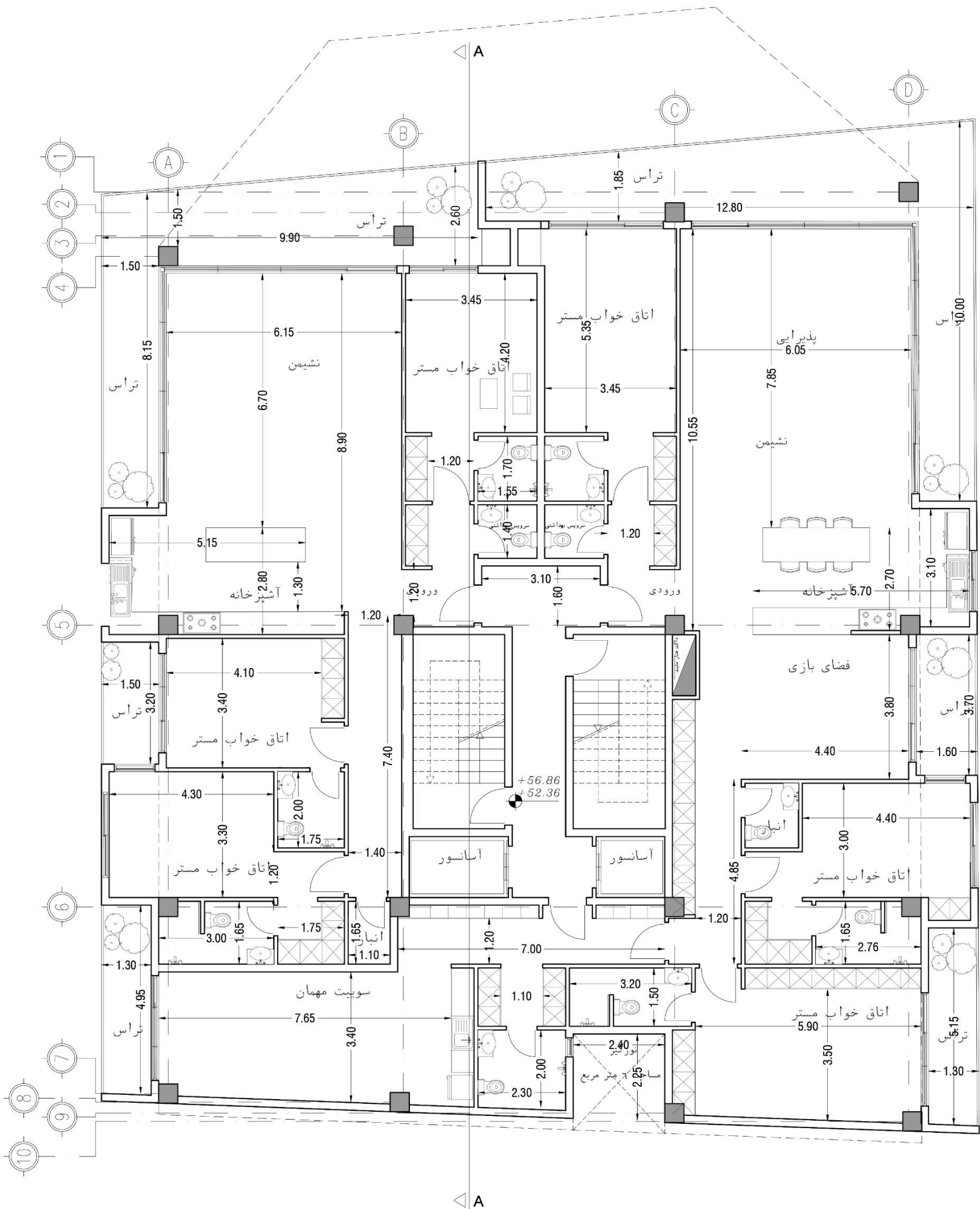


پلان اندازه گذاری طبقات
۱۰-۹-۶-۵-۲-۱

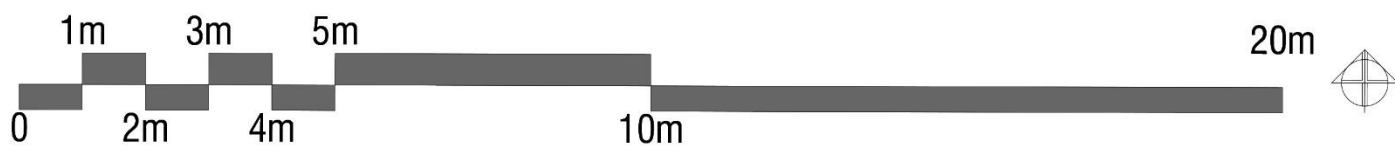
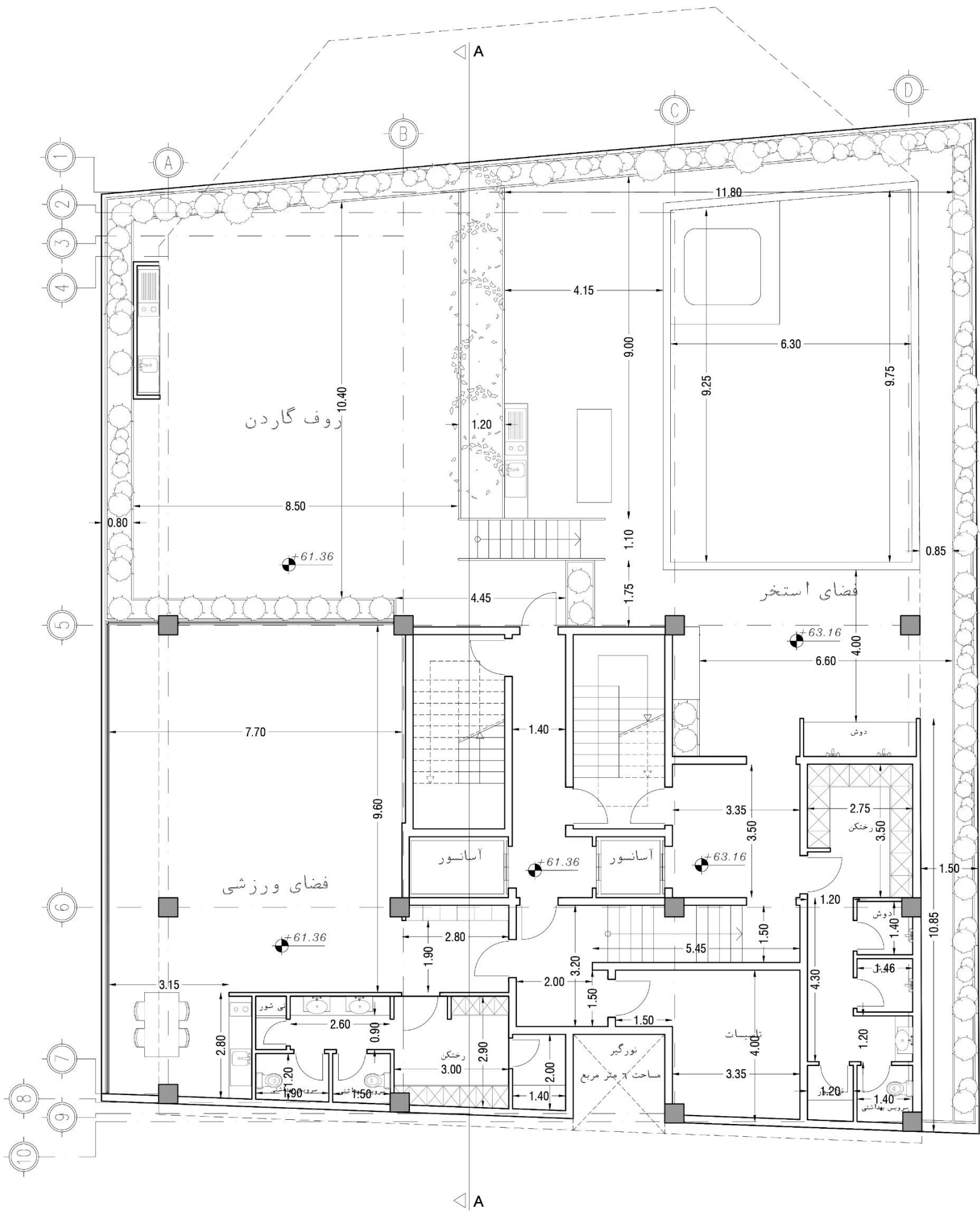
پروژه مسکونی حیم رویان



پلان اندازه گذاری طبقات
 ۸-۷-۴-۳
 پروژه مسکونی حیم رویان



پلان اندازه گذاری
 طبقات ۱۱ و ۱۲
 پروژه مسکونی حیم رویان

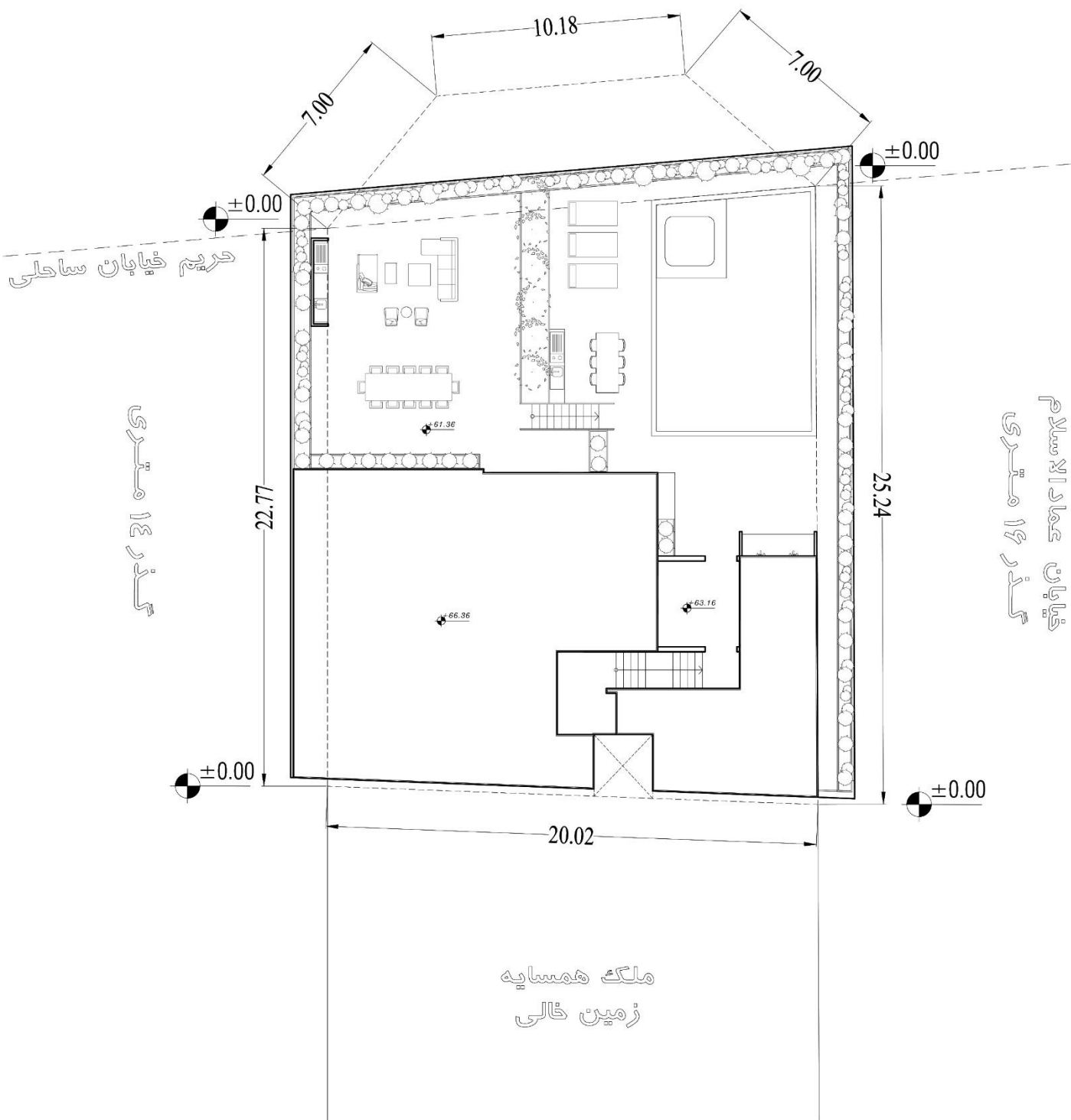


پلان اندازه گذاری بام

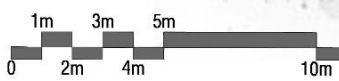
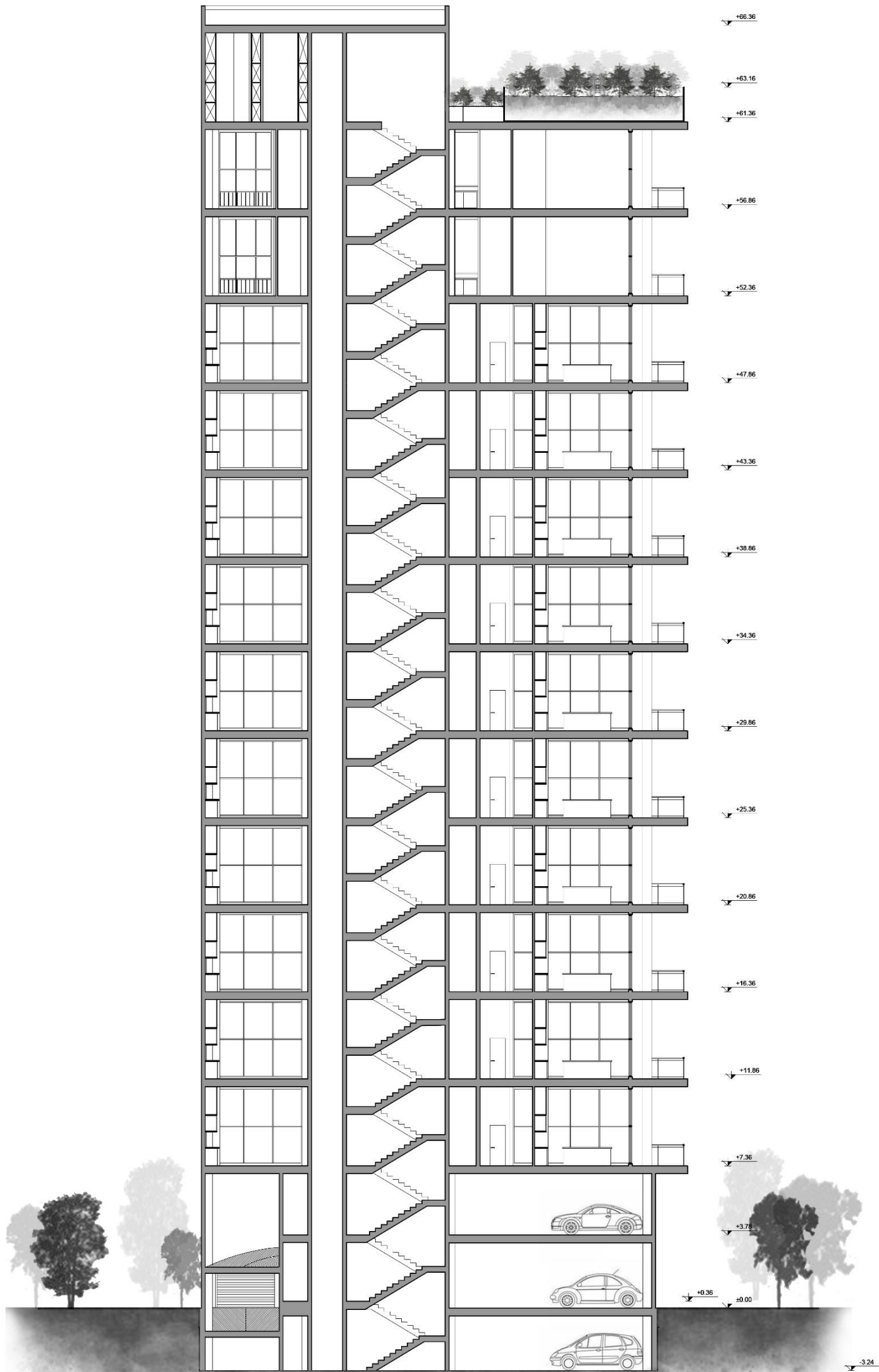
پروژه مسکونی حیم رویان

دریچا

خیابان ساحلی



سایت پلان
پروژه مسکونی حیم رویان



20m



مقطع A-A

پروژه مسکونی حیم رویان



نمای شمال غربی





نمای شمال شرقی



نمای غربی



نمای شرقی



نمای جنوب غربی





نورپردازی نمای شمال غربی



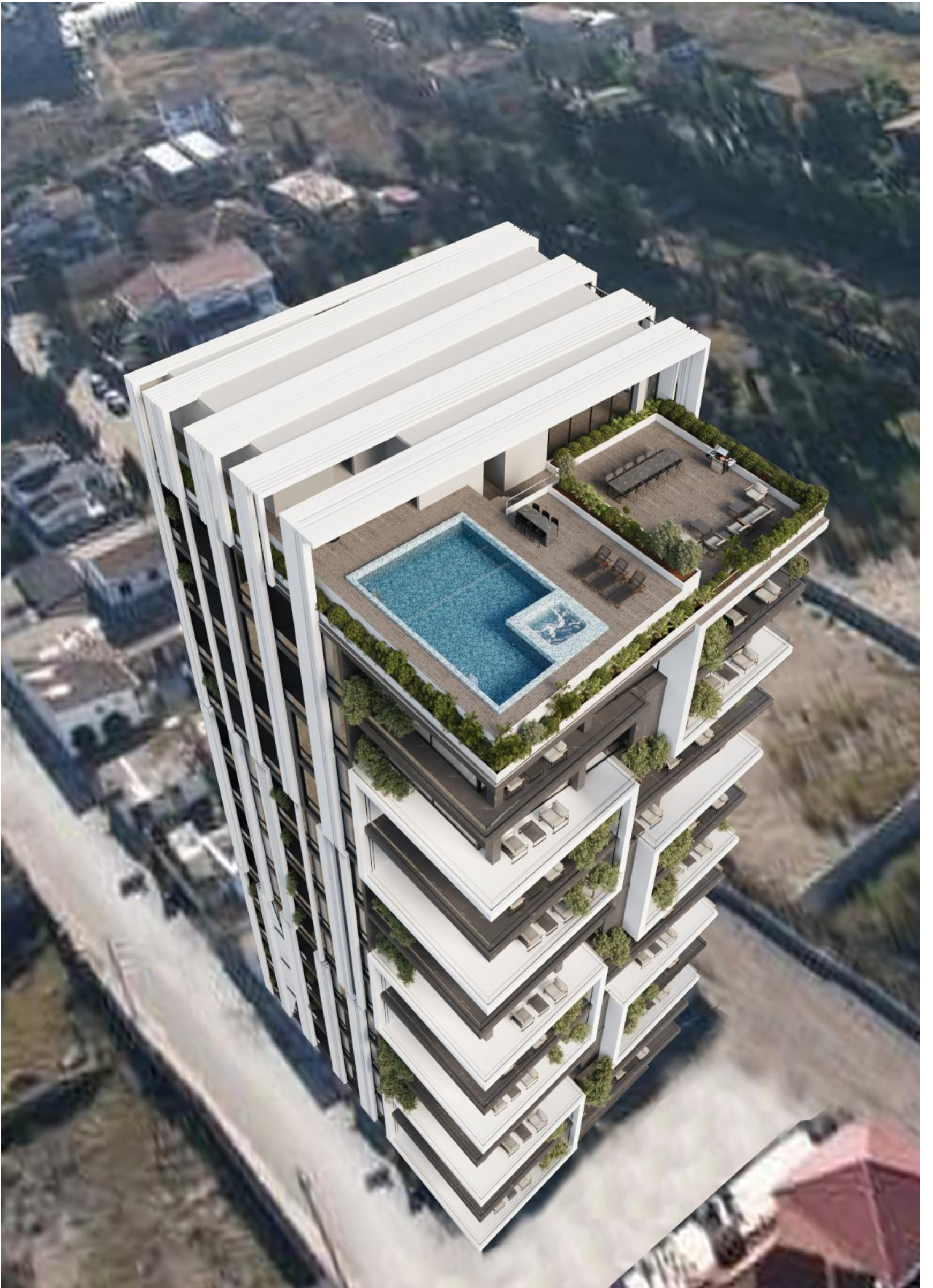
نورپردازی نمای شمالی















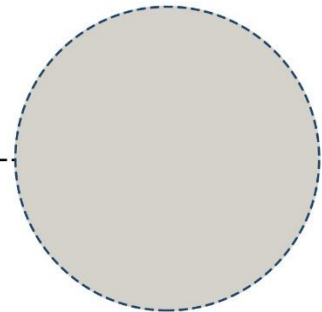




سنگ گرانیت



سیمان سفید



سنگ گرانیت

