

توجیه طرح

# پروژه حیم رویان

## توجیه طرح

### پارکینگ‌ها

در این پروژه با توجه به محدود بودن زمین، یکی از اصلی‌ترین چالش‌های طرح، تأمین تعداد پارکینگ مورد نیاز بود و می‌بایست فضاهای اختصاص داده شده به آنها در بهینه‌ترین حالت ممکن طراحی می‌شد. برای این منظور طبقه همکف هم‌تراز معبر در نظر گرفته شد تا نیاز به رمپ به حداقل برسد.

همچنین پس از آزمایش چیدمان‌های متعدد، تصمیم بر این شد که برای دسترسی به پارکینگ‌ها در مجموع سه درب ورودی در موقعیت‌های مختلف بنا در نظر گرفته شود که هر کدام از آنها به یکی از طبقات پارکینگ دسترسی دارند.

### اقلیم و دید و منظر

یکی از مسائل محوری این پروژه توجه به موقعیت جغرافیایی آن بود.

قرار گرفتن آن در نزدیکی دریا، از طرفی نوع برخورد با دید و منظر را تعریف می‌کرد که در این رابطه دید حداکثری در جبهه شمال و به سمت دریا در نظر گرفته شد، و از سوی دیگر برای مقابله با نور مزاحم غرب در بخش بیرونی پنجره‌های غربی از پنل‌های لولایی استفاده شد که قابلیت تنظیم درجه دارند.

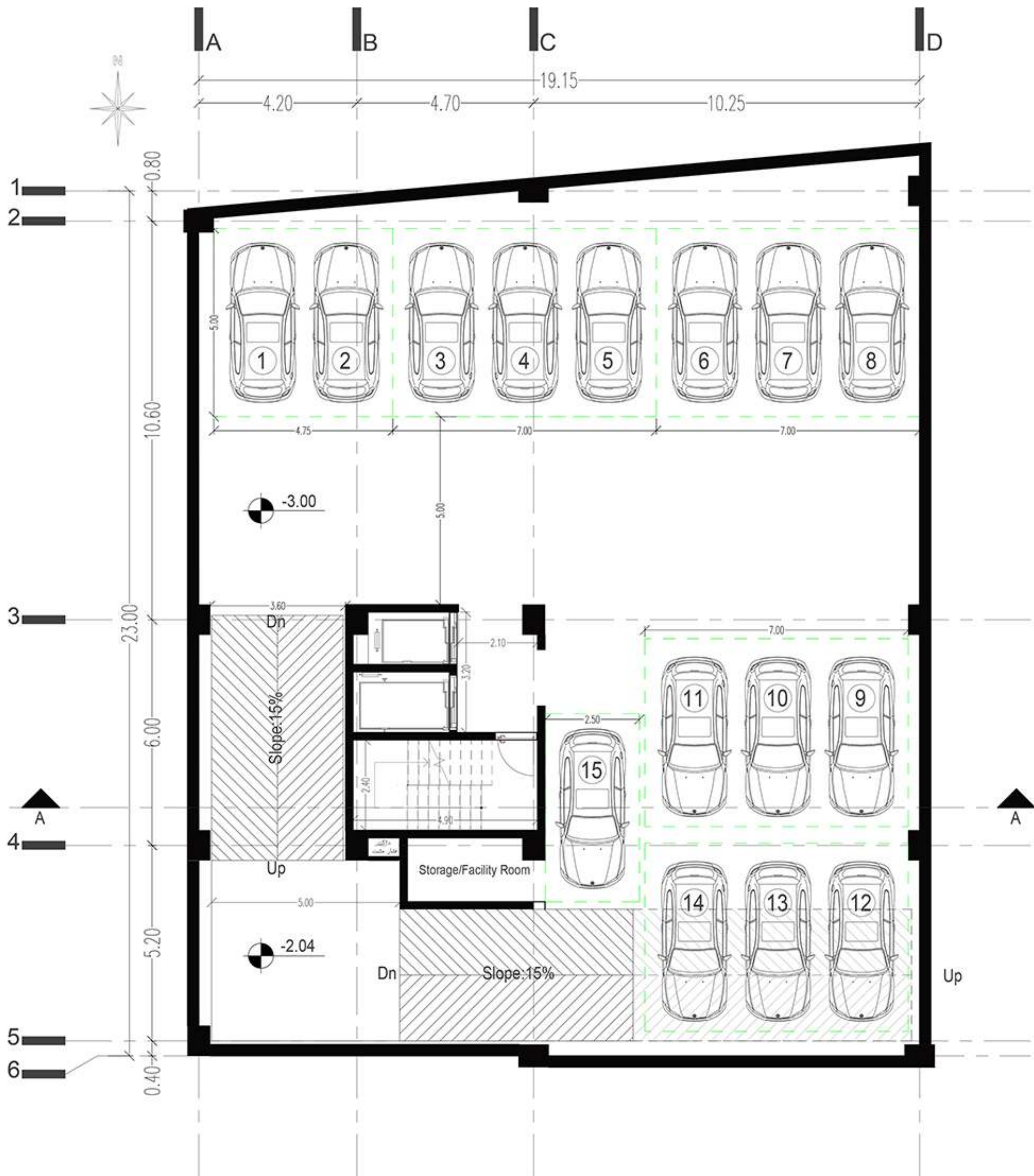
### تیپ بندی واحدهای مسکونی

در این طرح، در مجموع سه تیپ پلان مسکونی طراحی شده است.

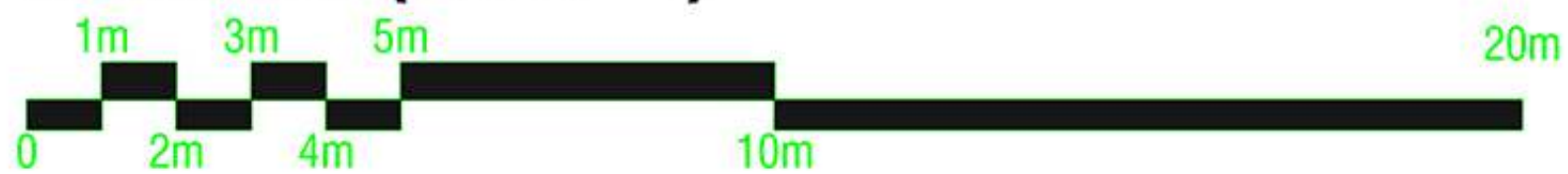
سه تیپ پلان متفاوت برای طبقات ۱ تا ۸ که هر یک شامل ۳ واحد هستند و با توجه به ایجاد نمایی مناسب، در ارتفاع توزیع شده‌اند، و یک تیپ پلان برای طبقات ۹ و ۱۰ که دو واحدی بوده و در جبهه شمال دارای تراس‌های بزرگ با دید به دریا می‌باشند.

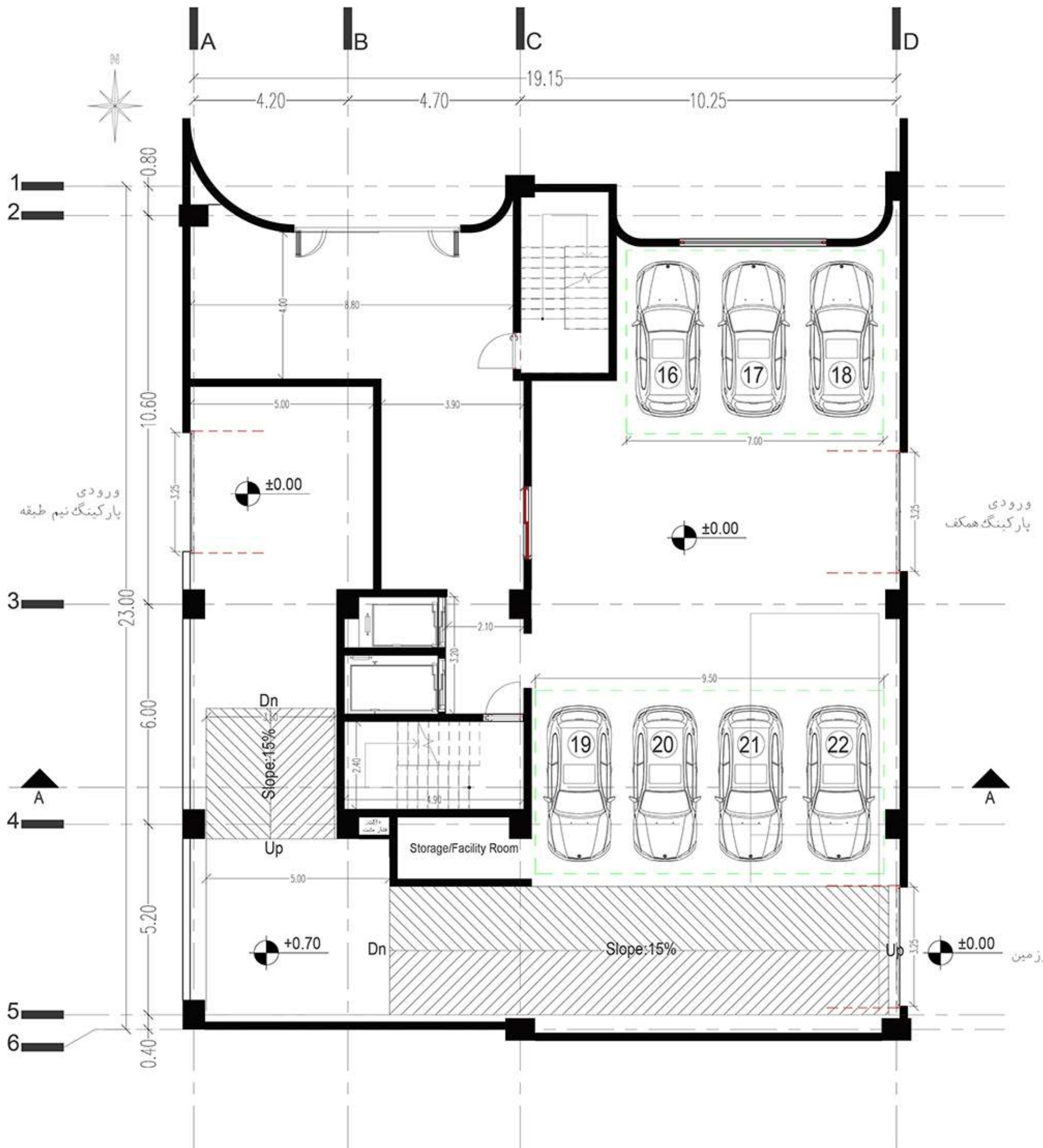
همچنین از آنجا که در دو طبقه آخر فضاهای بخش جنوب ساختمان از نورگیری کافی و منظر مناسبی برخوردار نبودند، اقدام به طراحی یک حیات مرکزی گردید که کاربرد پاسیو و تراس سبز را دارد و صرفاً در خدمت واحدهای این دو طبقه هستند.

پلان های اندازه گذاری

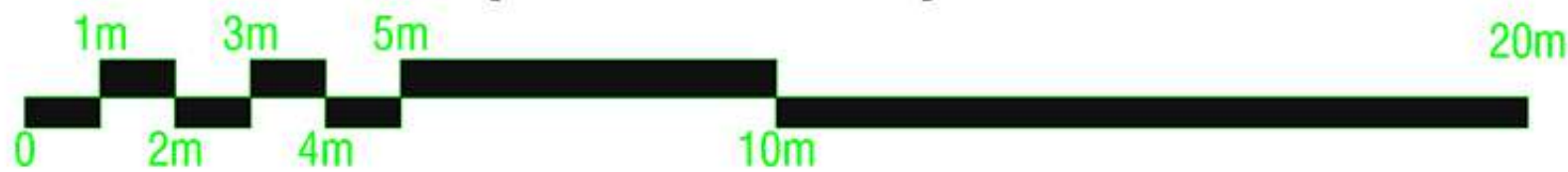


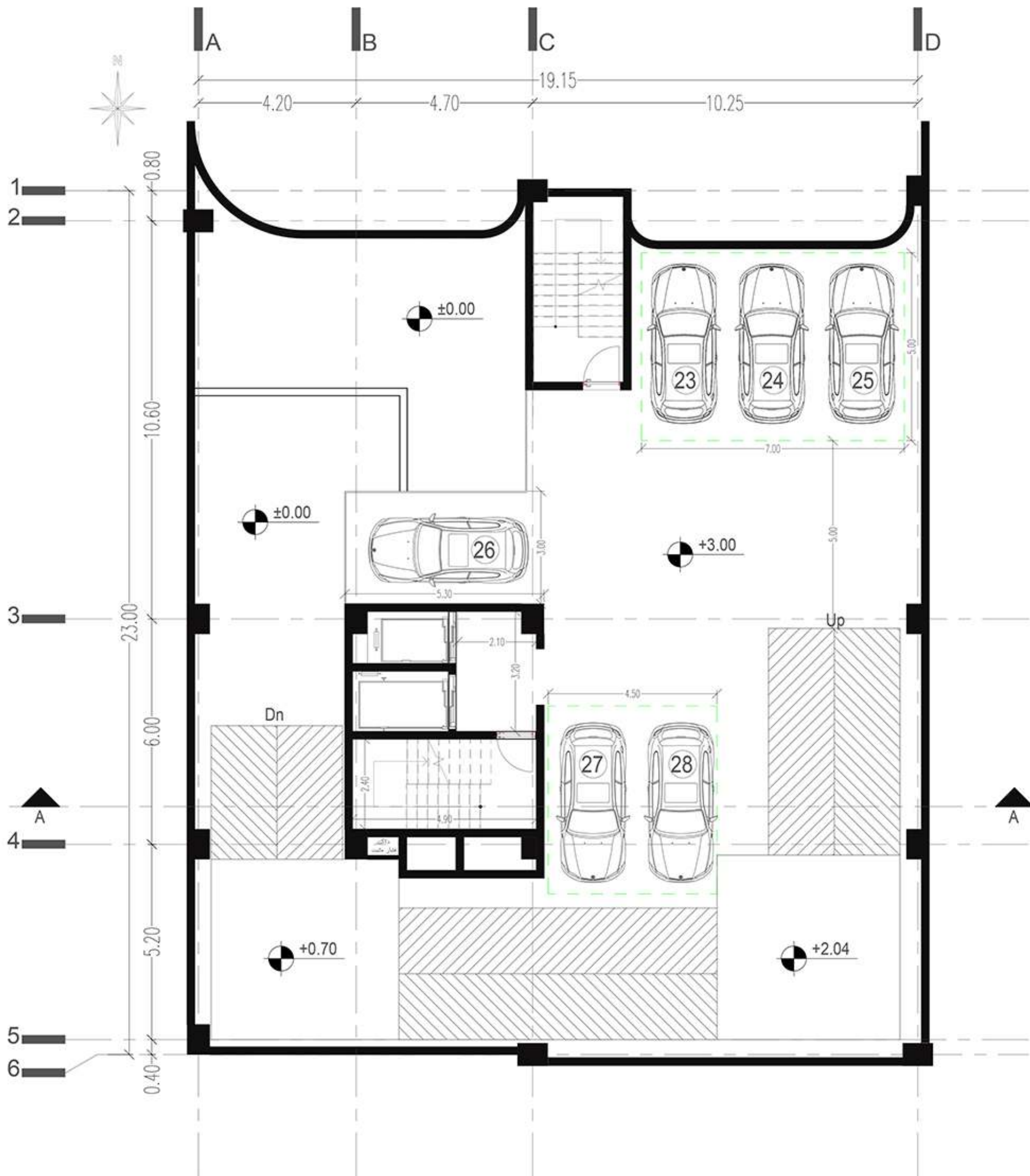
# Basement (Level -1)



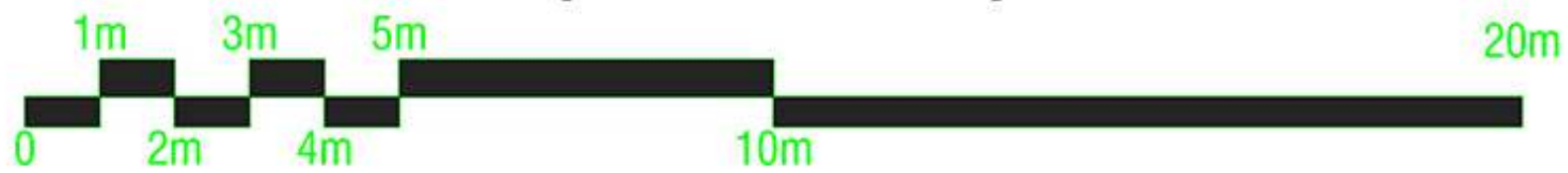


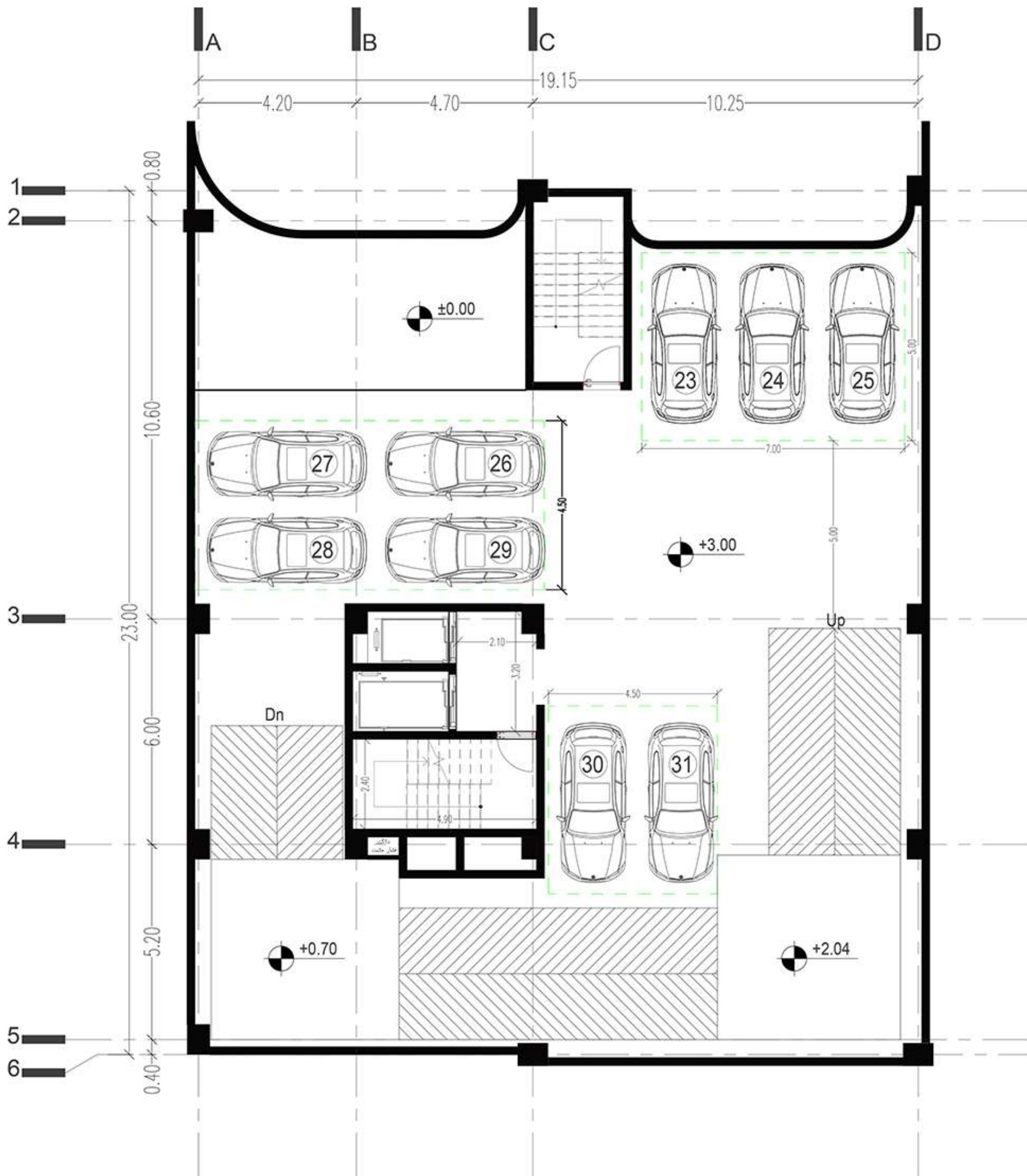
Ground Floor (Level ±0.00)



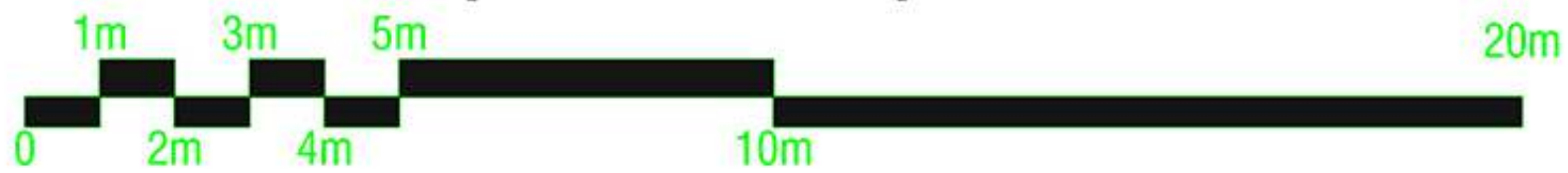


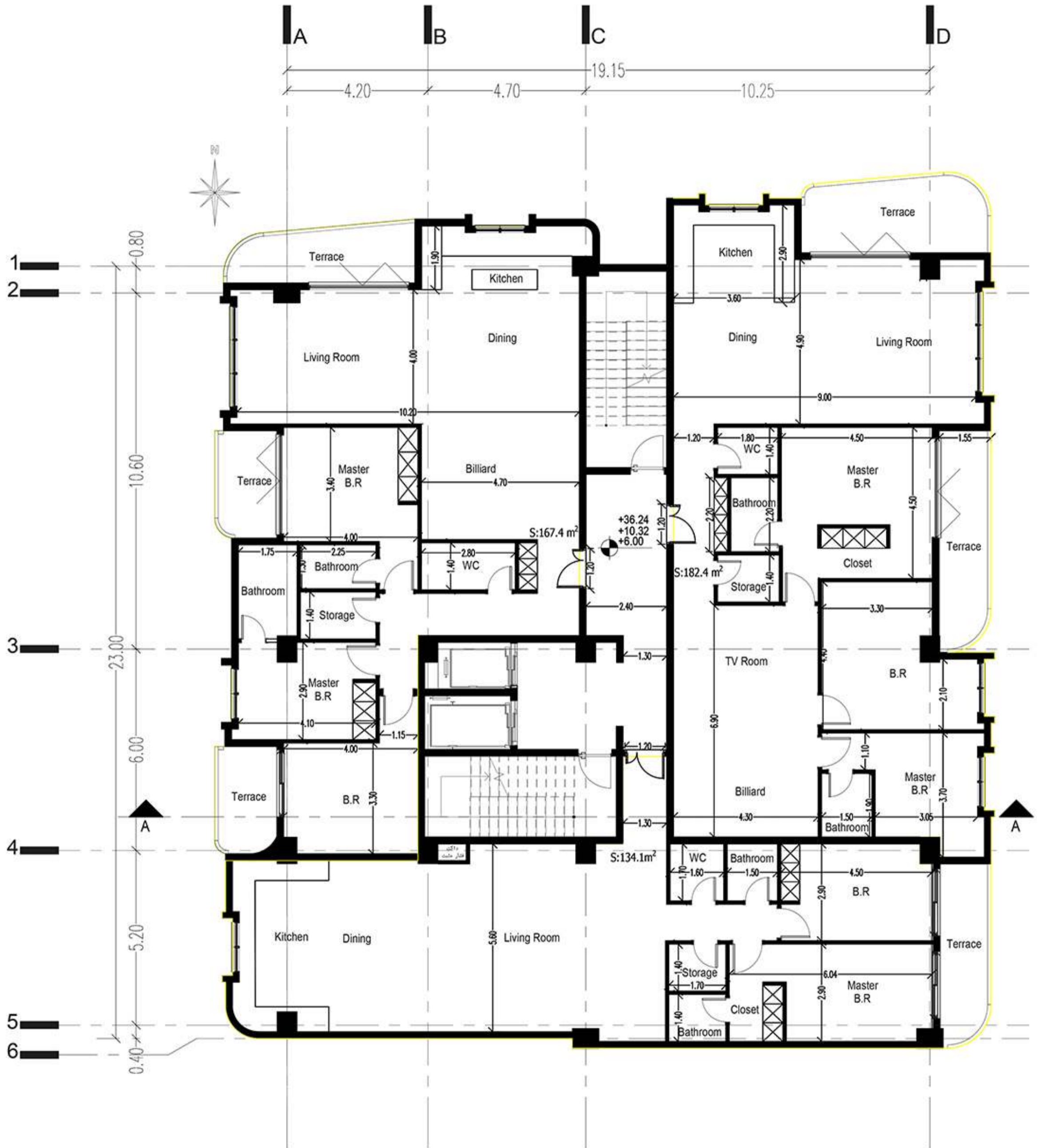
Ground/2 Floor (Level +3.00)



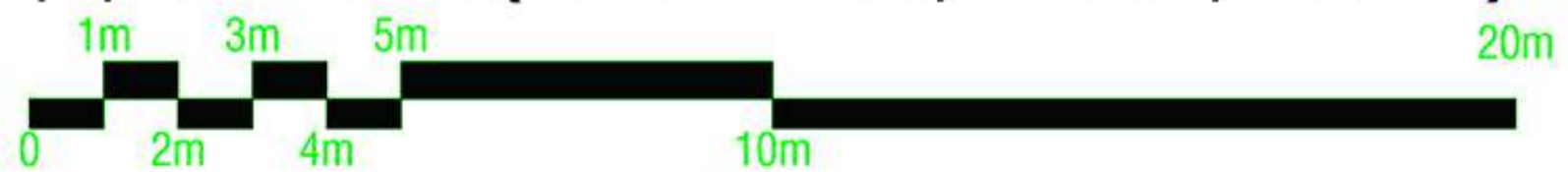


Alternative 2 (Level +3.00)

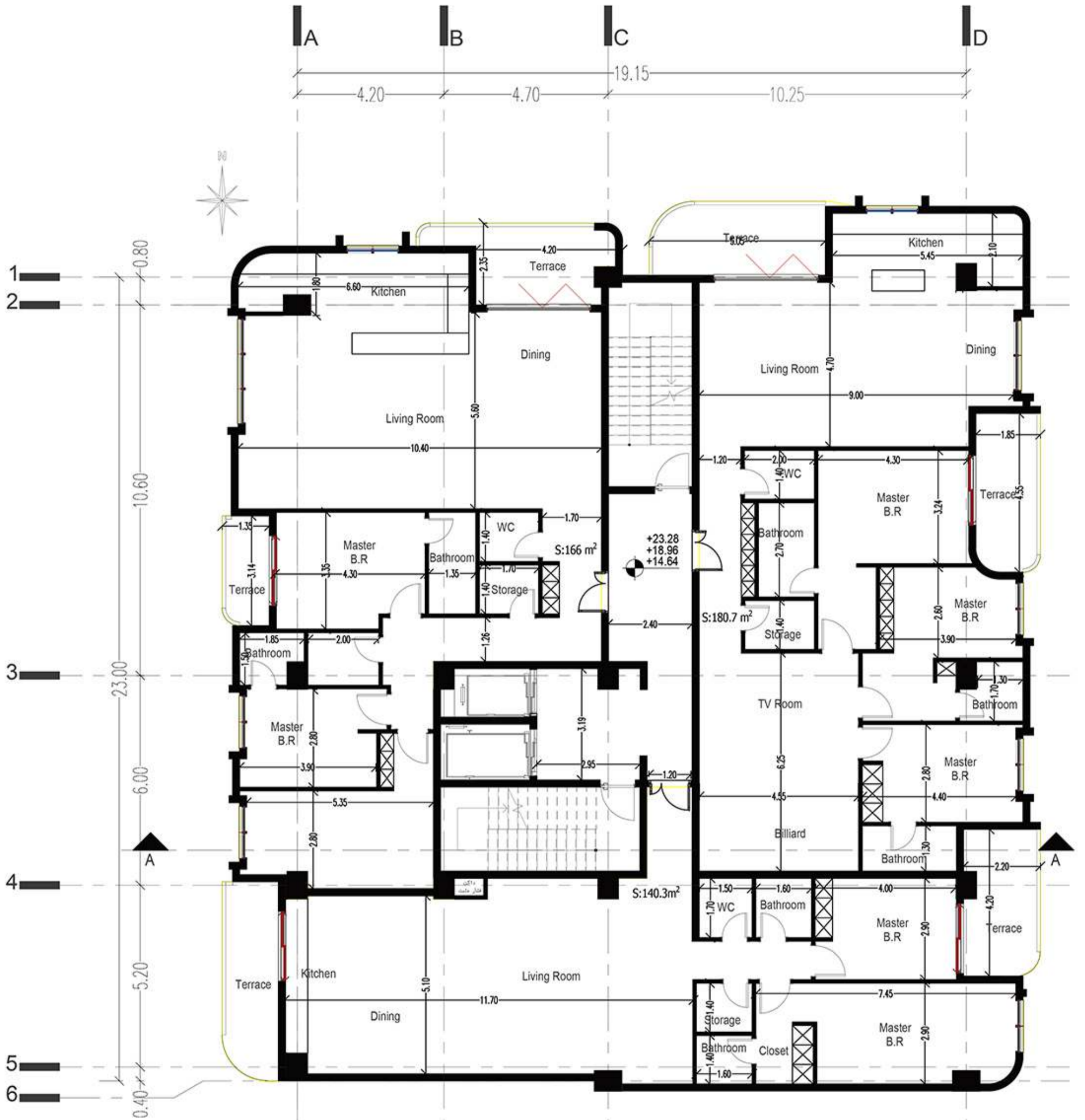




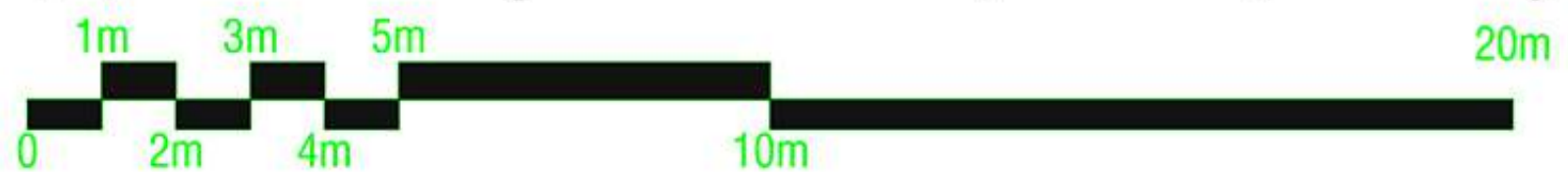
1,2,8th Floors (Level +6.00,+10.32,+36.24)





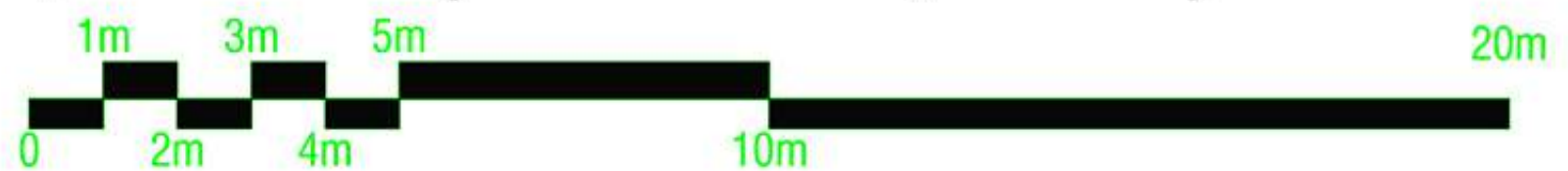


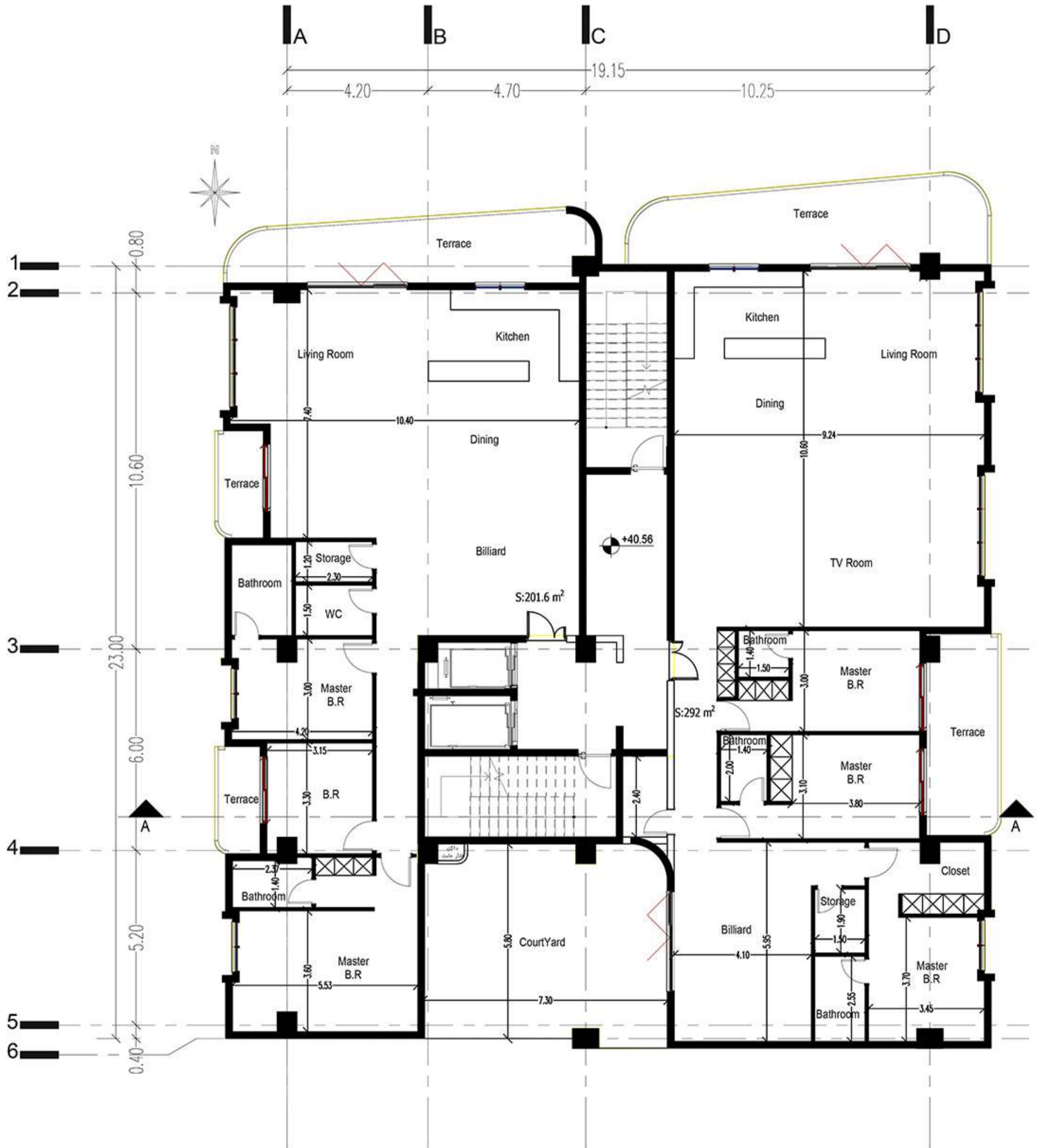
3,4,5th Floors (Level +14.64,+18.96,+23.28)



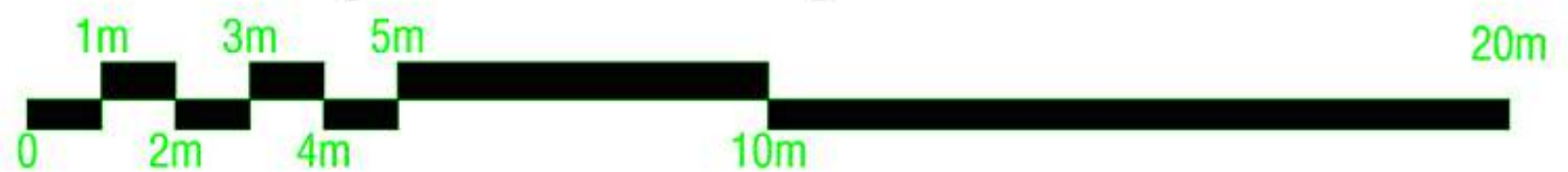


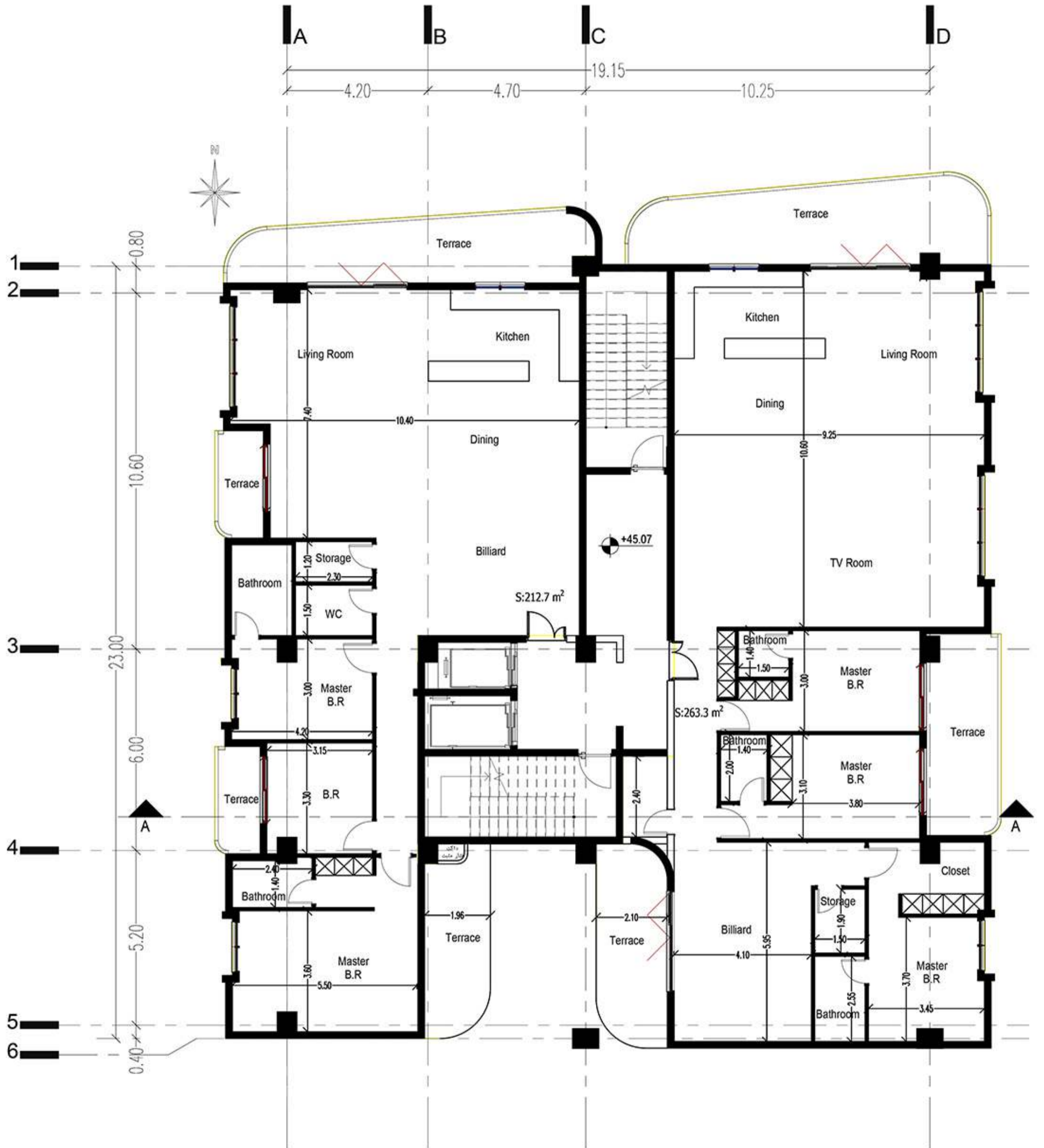
6,7th Floors (Level +27.60,+31.92)



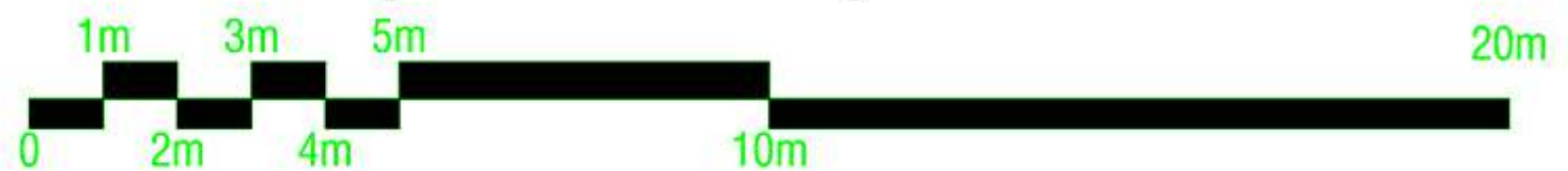


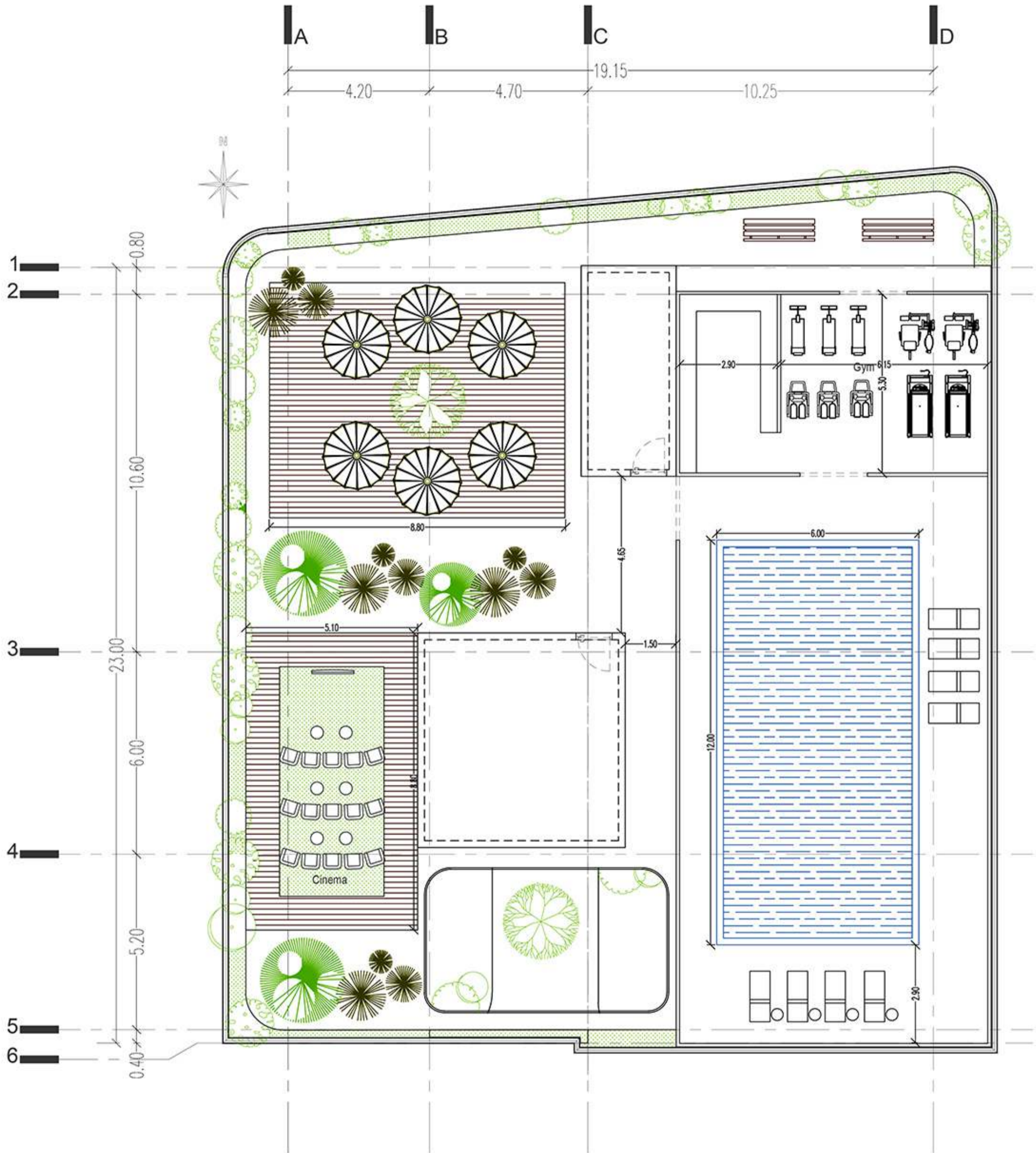
### 9th Floor (Level +40.56)



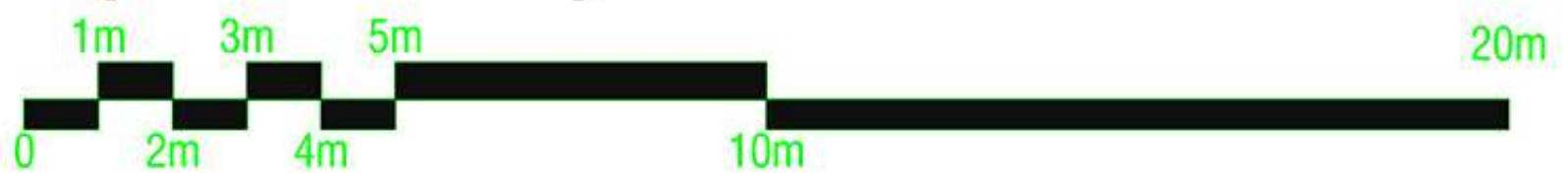


## 10th Floor (Level +45.07)

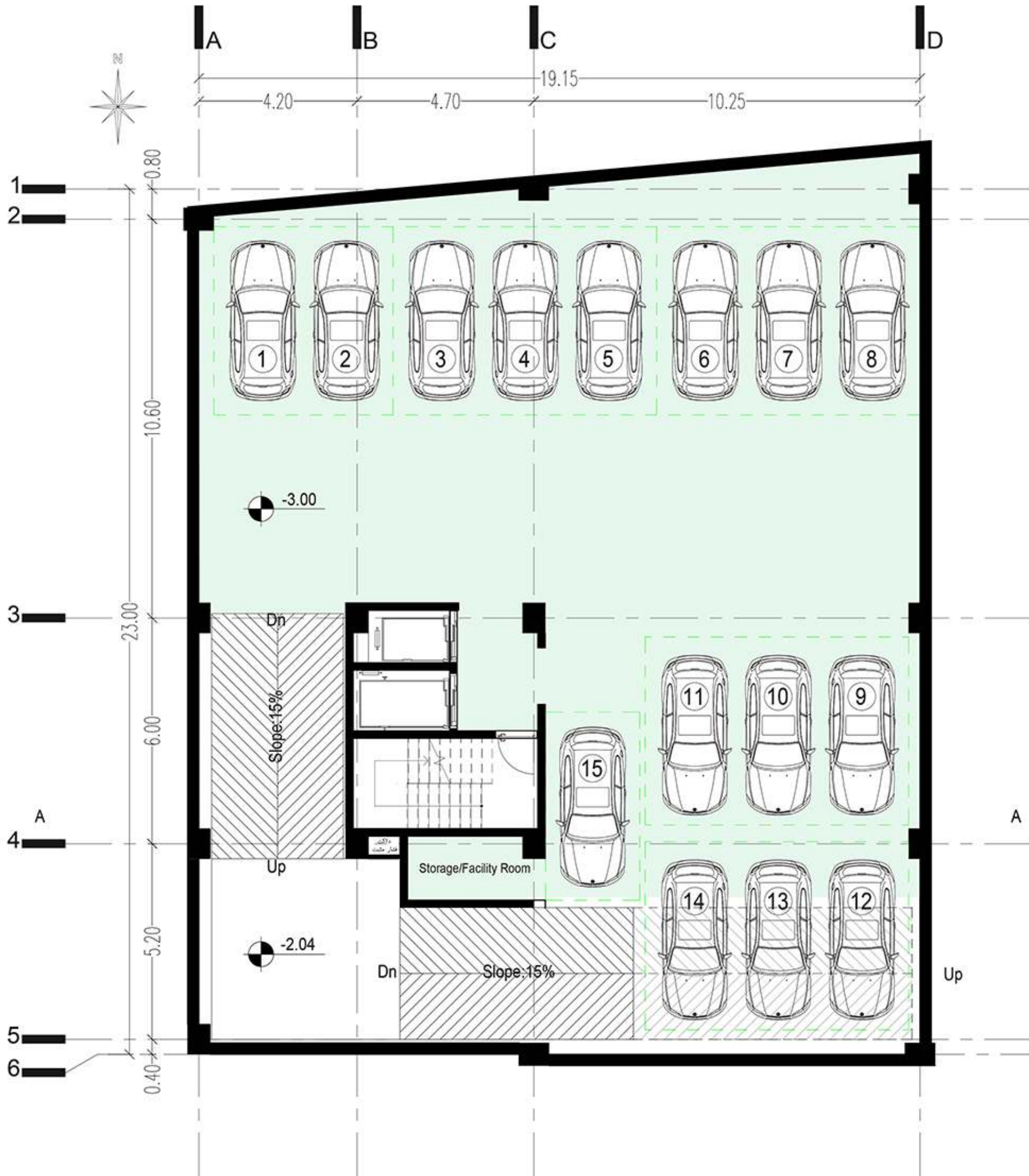




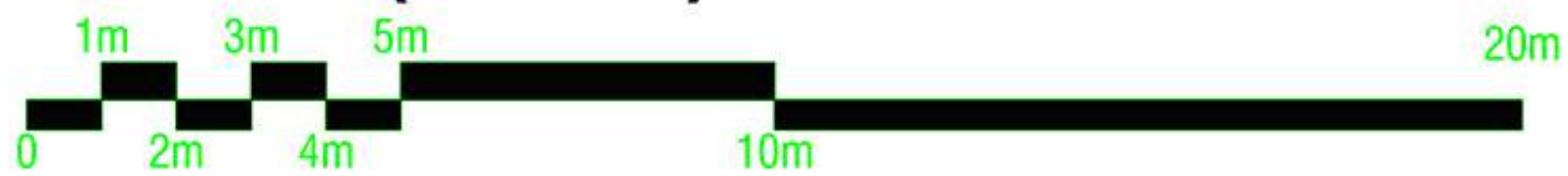
Roof (Level +49.58)

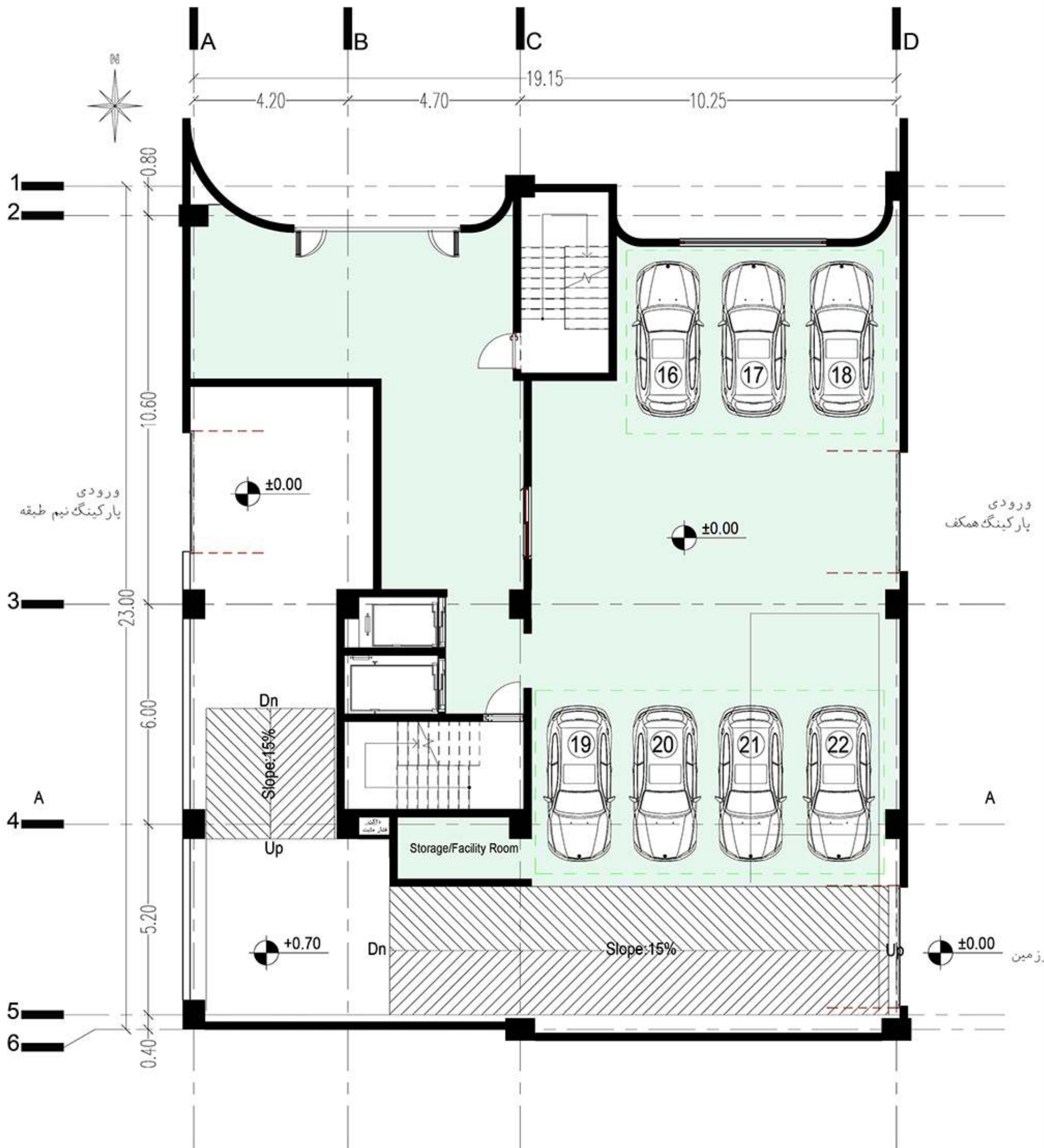


# پلان های مبلمان

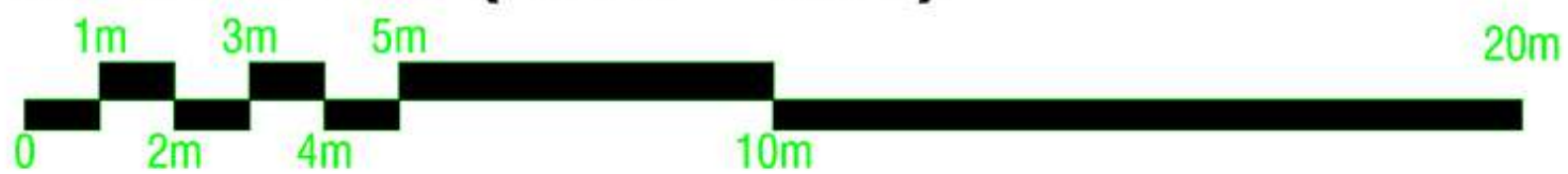


# Basement (Level -1)

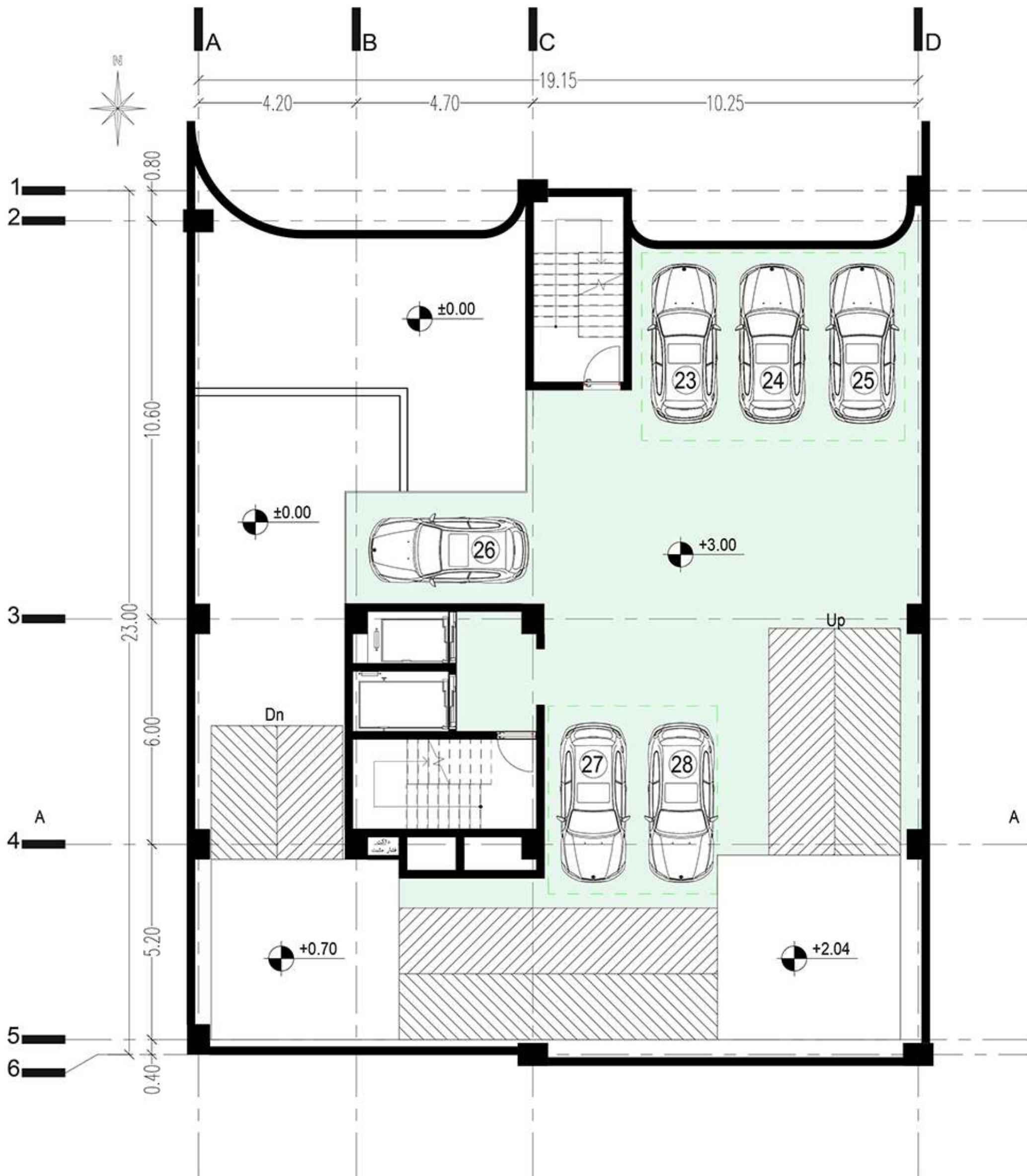




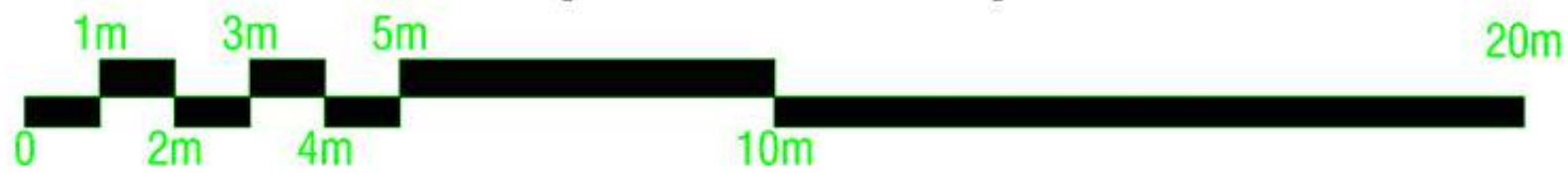
Ground Floor (Level ±0.00)





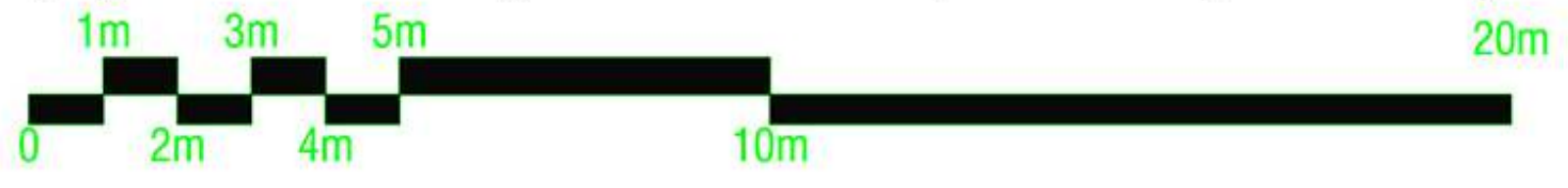


Ground/2 Floor (Level  $\pm 0.00$ )



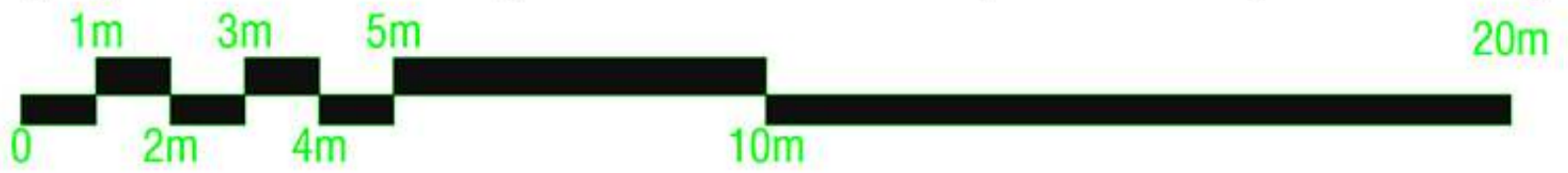


1,2,8th Floors (Level +6.00,+10.32,+36.24)



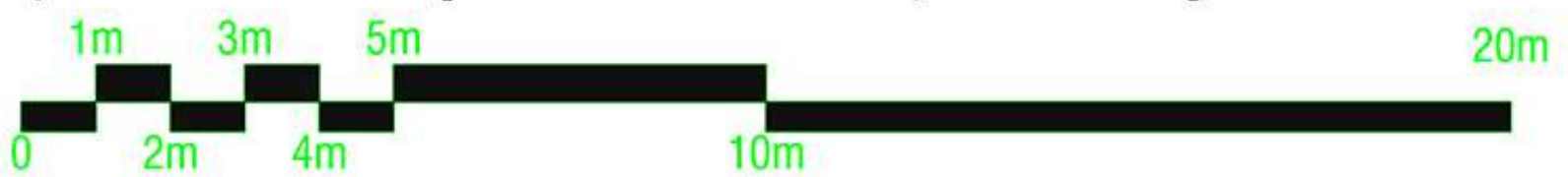


3,4,5th Floors (Level +14.64,+18.96,+23.28)



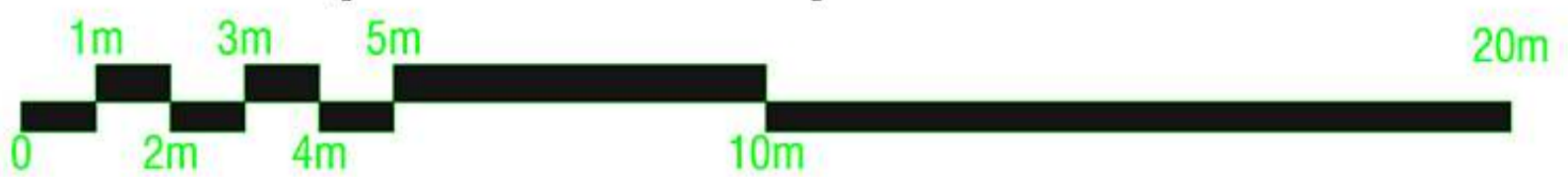


6,7th Floors (Level +27.60,+31.92)





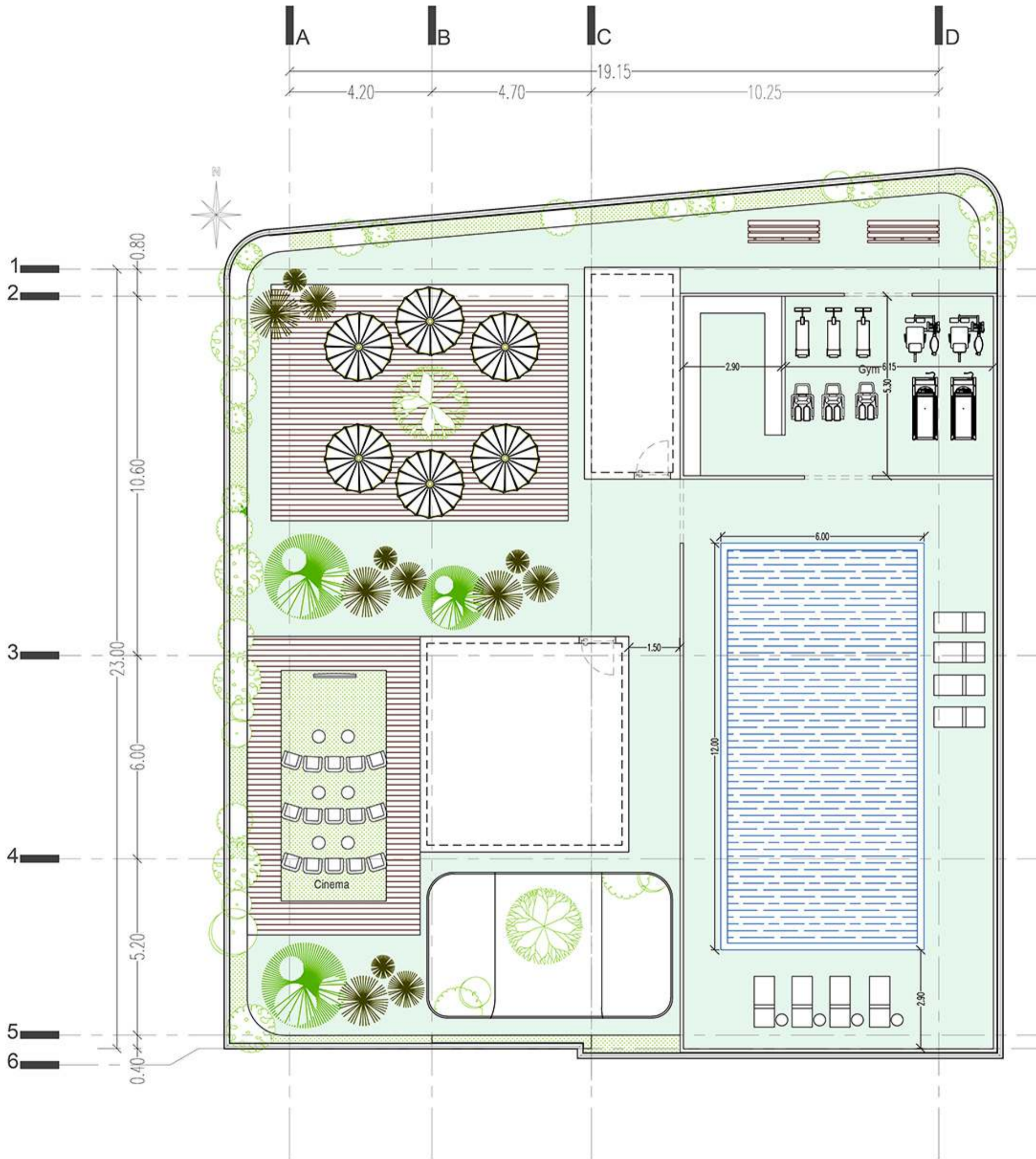
## 9th Floor (Level +40.56)



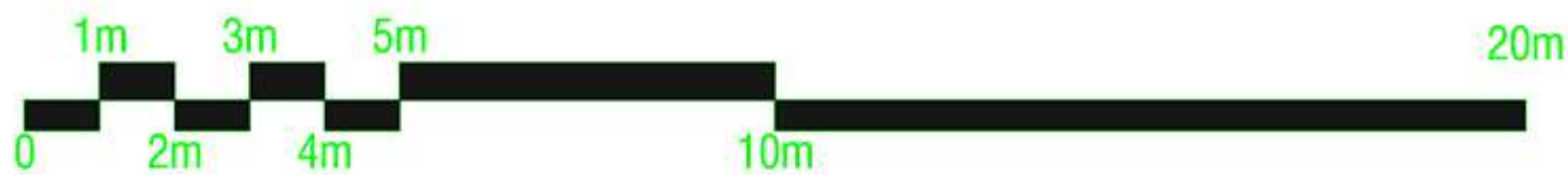


10th Floor (Level +45.07)



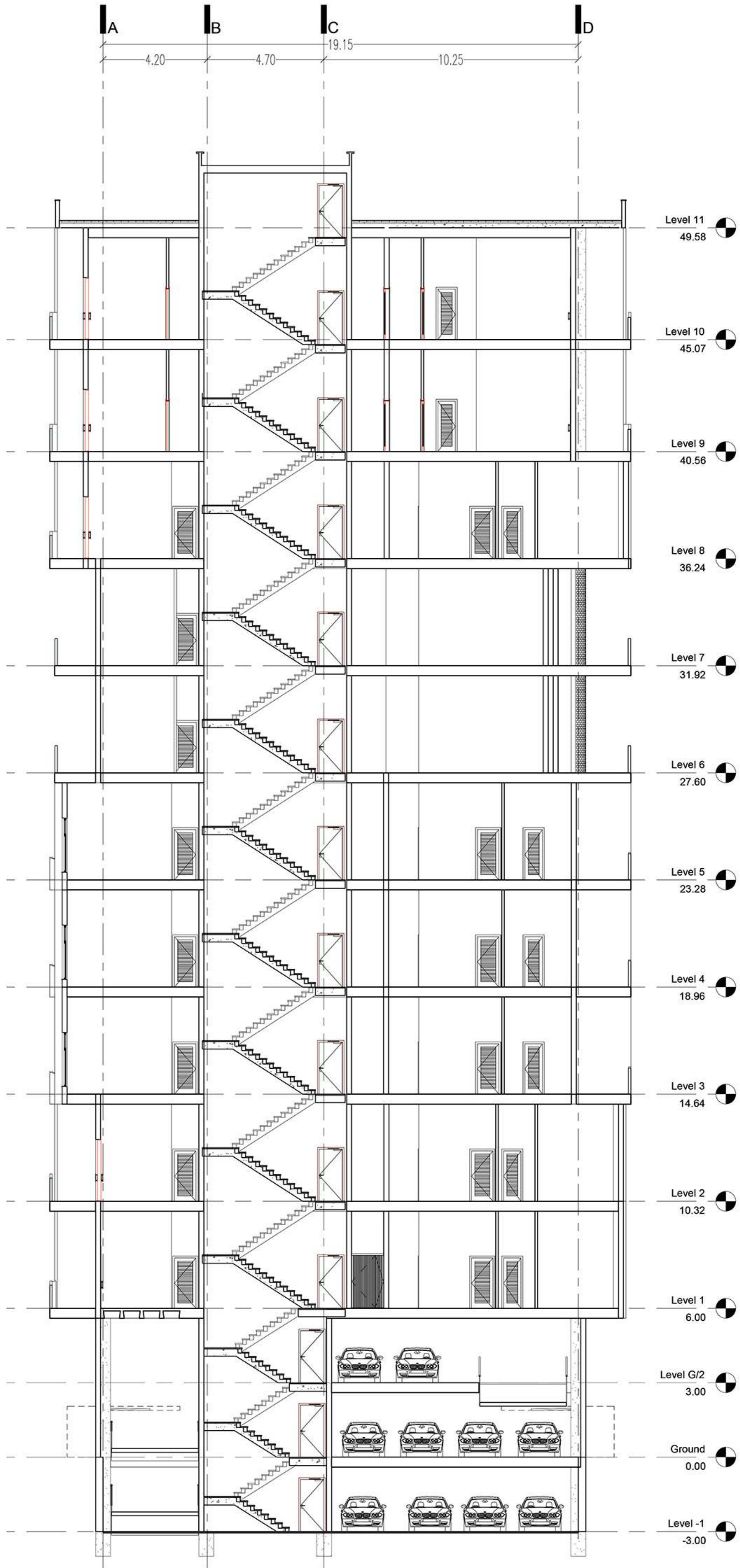


Roof (Level +49.58)



مقطع و  
نماهای دوبعدی





Section A-A



East Elevation





North Elevation





West Elevation

تصاویر سه بعدی





