

MATERIAL SPECIFICATION





پروژه حیم رویان

با در نظر گرفتن موقعیت مکانی و همچنین الزامات کارفرمای محترم مطابق فایل های پیوست طراحی گردیده است

در این پروژه سعی بر آن داشتیم که در طراحی به شاخص نمودن این ساختمان در لوکیش مورد نظر با تامین موارد درخواستی و رعایت حداکثری قوانین و ضوابط برسیم.

با تامین ۳ پارکینگ اضافه تر از تعداد الزامی امکان اضافه شدن یک طبقه میسر گردید ، در تمامی پلان واحدها رعایت و تفکیک فضای خصوصی و عمومی ، نوع کاربری فضاها ف سیرکولاسیون حرکتی و ویو و نورگیری حداکثری با رعایت عقب نشینی پنجره ها قابل ملاحظه می باشد.

استفاده از پوشش گیاهی حداکثری جهت ایجاد فضای آرامش بخش و دلنشین در کنار دریا ، فرم لایه ای و غیر قرینگی از خطوط اصلی طراحی در این پروژه مد نظر قرار گرفته است.

متراژ واحد های شمال غربی تا طبقه ۹ : ۱۸۵ مترمربع

متراژ واحد های شمال شرقی تا طبقه ۹ : ۱۸۷ مترمربع

متراژ واحدهای جنوبی تا طبقه ۹ : ۱۵۹ مترمربع

متراژ واحد های شمال غربی در طبقه ۱۰ و ۱۱ : ۲۸۳ مترمربع

متراژ واحد های شمال شرقی در طبقه ۱۰ و ۱۱ : ۲۴۷ مترمربع



پوشش نمای اصلی

- میکروسمنت
- سرامیک مونوکالر
- سیمان و رنگ با پوشش نانو

• کرتین وال

- چوب پلاست یا ترموود با لاک نانو
- قوطی آلومینیومی آنودایز با طرح چوب

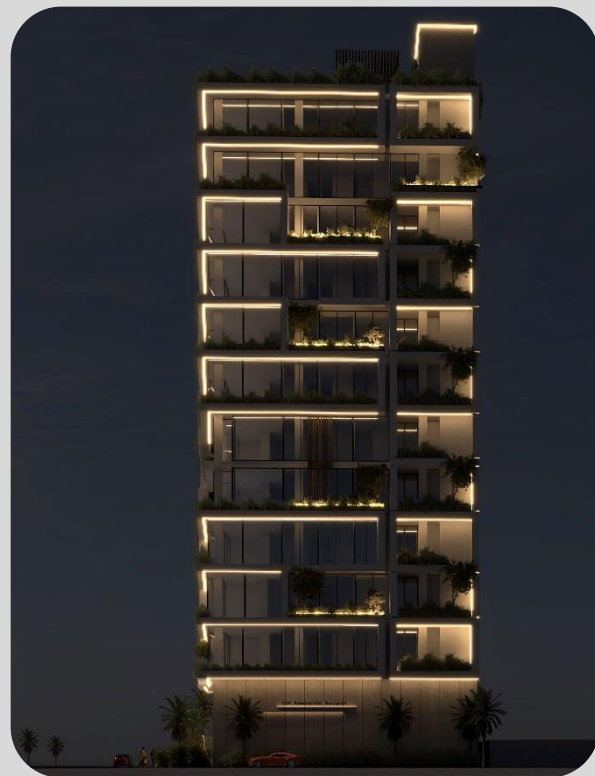
• کرتین وال

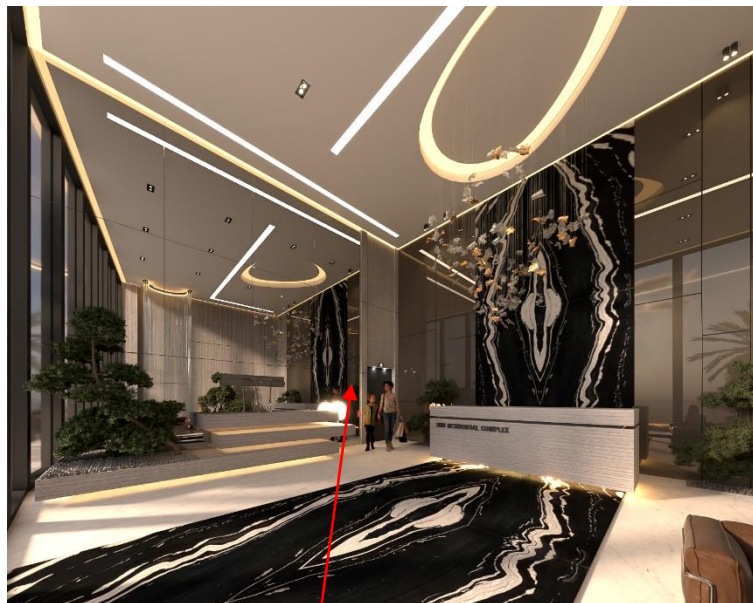
• سنگ گرانیت شیاردار شرکت آوانداد

- نور خطی (لاین) با قلاف آلومینیومی و IP68 جهت کلیه قسمت های نمای اصلی که در معرض مستقیم رطوبت و نور خورشید و غیره هستند.

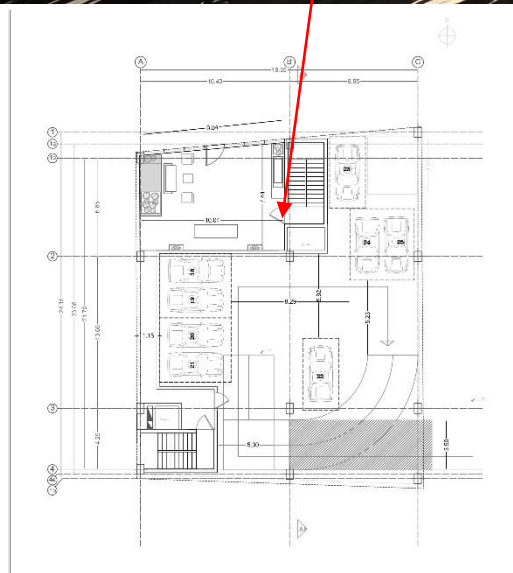
- نور واش دفنی جهت تراس هایی که در آن ها باغچه و درخت تعبیه شده است

- هالوژن مربعی دوقلو برای تمامی تراس





در طبقه ۱۰ این فضا مطابق با الزامات جهت دید همسایه تا ۳ متر داخل تر با پوشش گیاهی پر شده و کاربر تا مرز ۳ متری امکان حرکت در تراس را دارد



درب ورودی راه پله در لابی اصلی با کاور آینه جهت ایجاد طرح یکپارچه پوشانده شده که در پلان قابل مشاهده می باشد.