

اسکلت و ساختار پروژه ی هنگام دارای هندسه ای خاص است و با وجود پیش آمدگی ها و فرورفتگی ها در هر سوی بنا، نیازی به ایجاد حجم های بیشتر و ایجاد اغتشاش بصری ندارد .

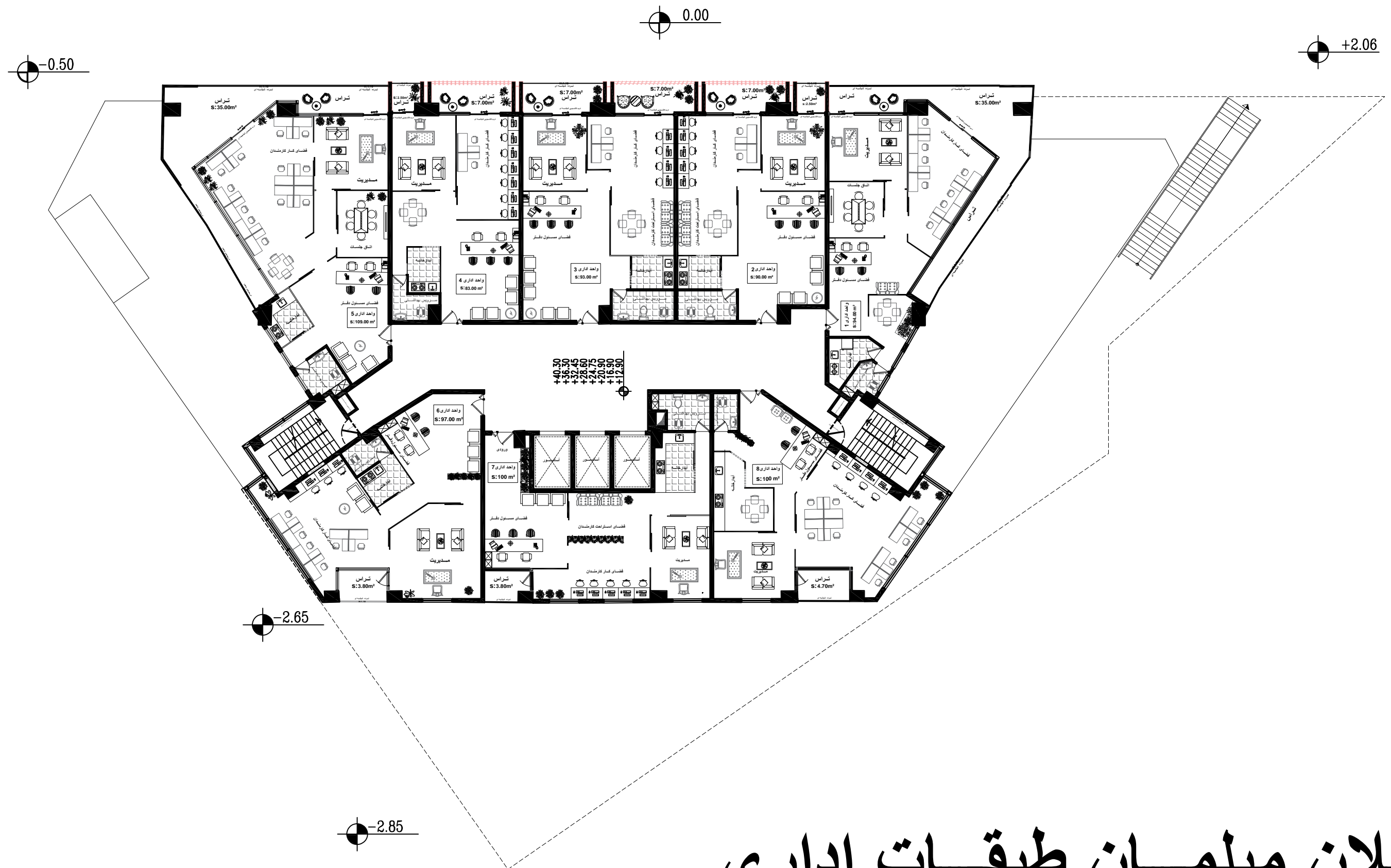
با توجه به اینکه نه طبقه از ساختمان در تصرف اداری قرار دارد، برای هویت بخشیدن به بنا از ریتم ساده، یکپارچه و کاربردی استفاده شد .

ایده ی ما ایجاد باکس هایی با لبه ی بیست سانتی از نما بود که علاوه بر زیبایی و تامین مدول هایی برای ایجاد ریتم، کاربری تراس برای کارکنان هر واحد داشته باشد . در نما کرکره های قابل تنظیم وظیفه ی کنترل حدودی ریزگردها، آلودگی صوتی و آلودگی هوا را دارند .

همچنین برای ایجاد پیوستگی در ابعاد مختلف بنا، جبهه ی شرقی و غربی با ایجاد یک پخ از درون اسکلت، به نمای شمالی وصل شد .

و اما در پلان ها، با توجه به مسئله ی حریق، چیدمان واحدها به نحوی انجام شد که کوتاهترین مسیر دسترسی به پله و مسیر خروج طراحی شود . پنج واحد در شمال و سه واحد در جنوب قرار گرفت که همگی به نور مناسب و تراس دسترسی دارند .

با امتداد مدول های نما به روف گاردن و ایجاد تراس هایی برای نشیمن، پیوستگی و تعامل بین کاربران و کلیت نما، سقف، درون و بیرون ساختمان حفظ شده است .



# پلان مبلمان طبقات اداری

مقیاس: 1/100

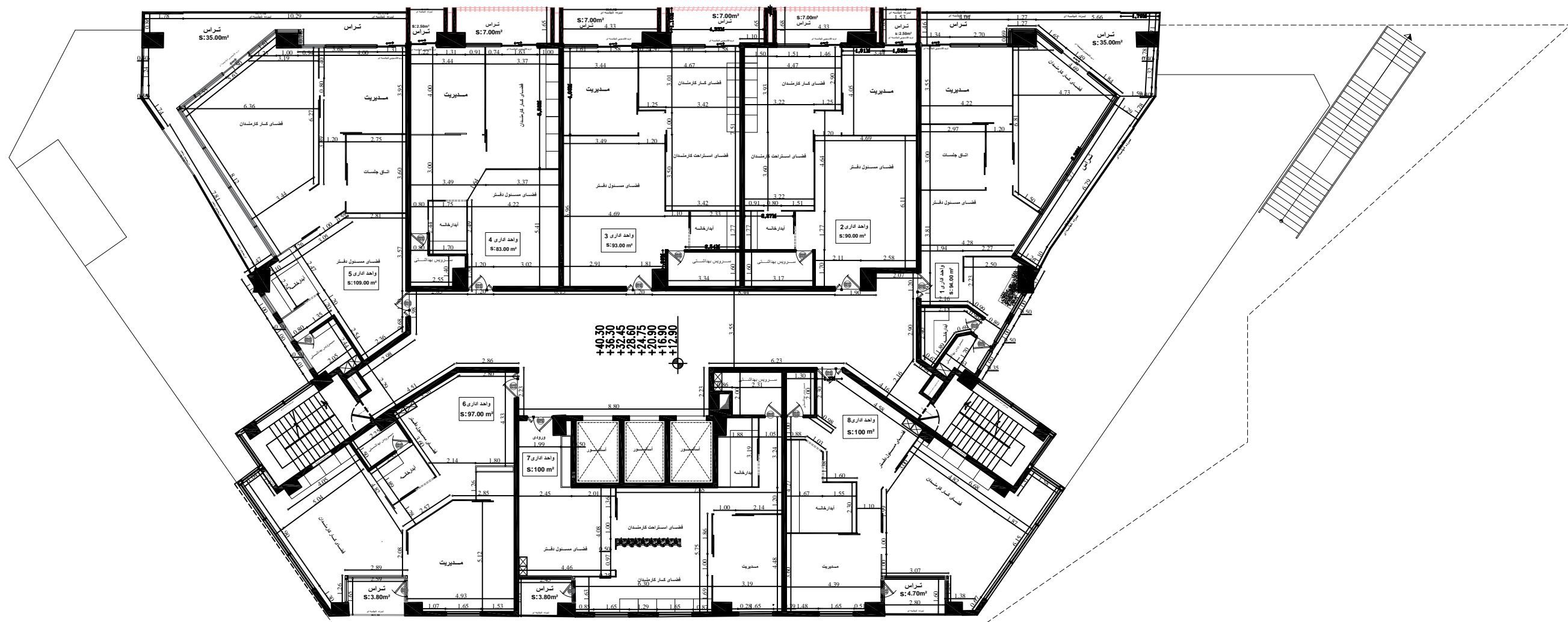
-0.50

0.00

+2.06

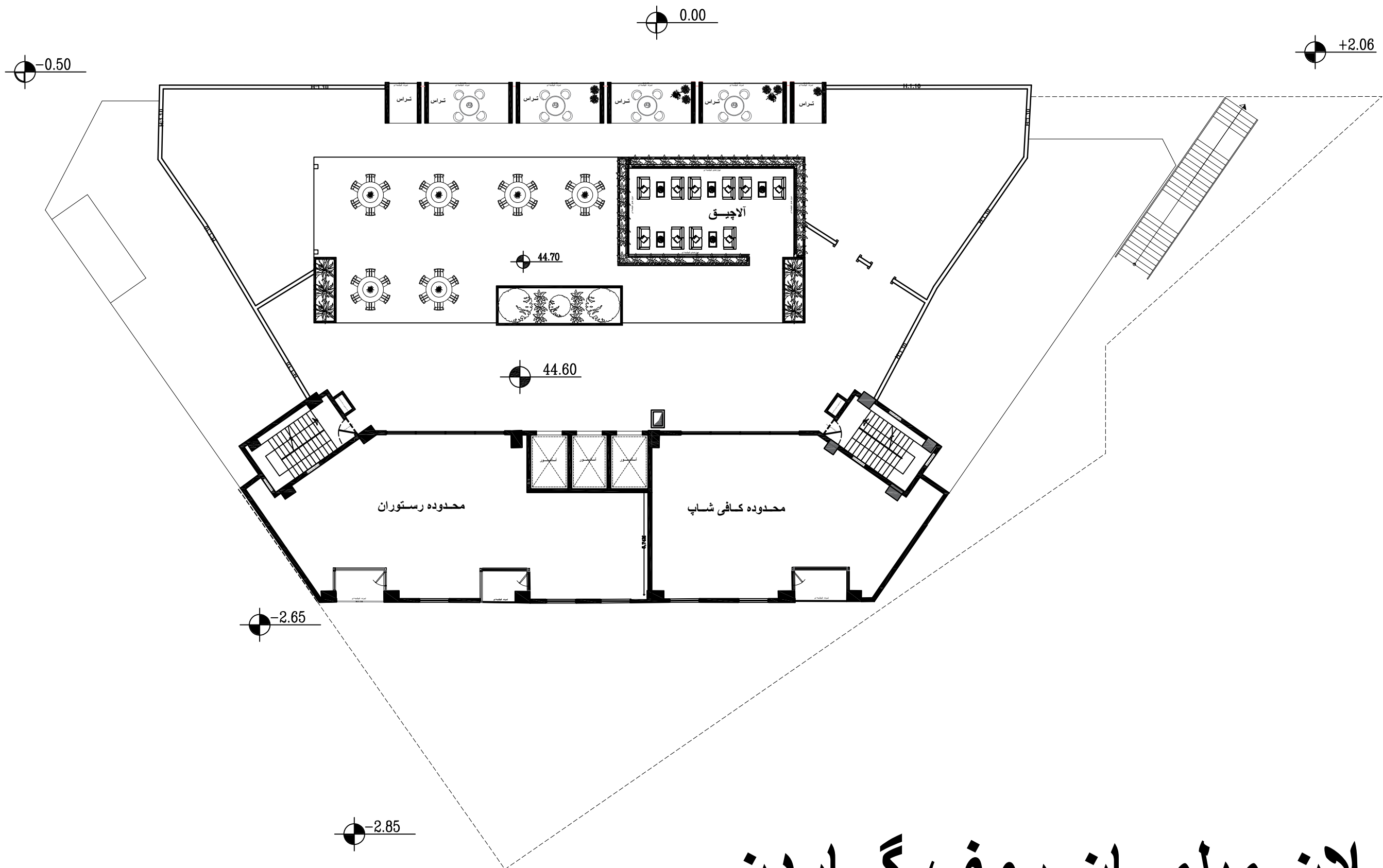
-2.65

-2.85



# پلان اندازه گذاری طبقات اداری

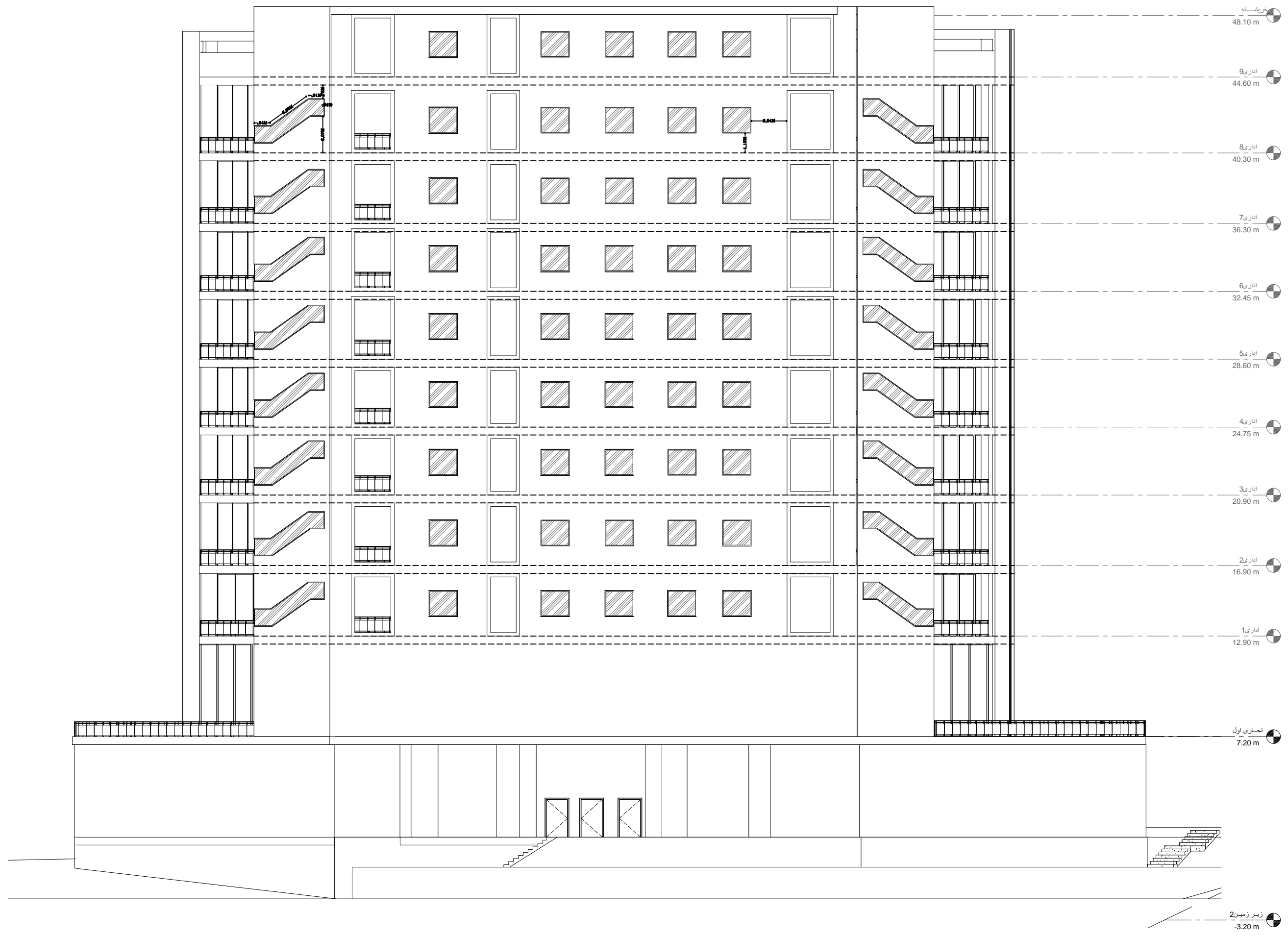
مقیاس: 1/100



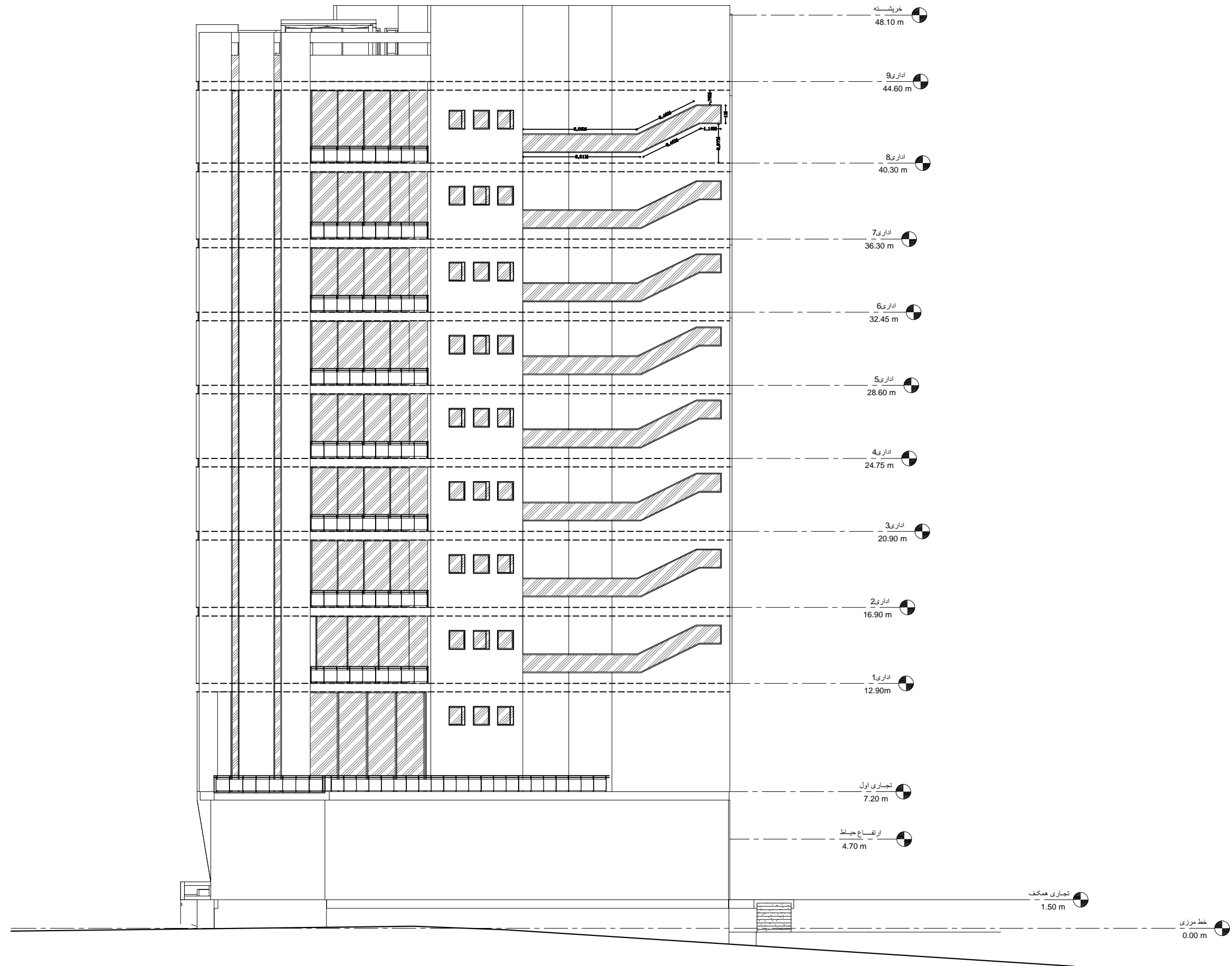
# پلان مبلمان روف گاردن

مقیاس: 1/100





# نمای جنوبی



# غربی-نمای شرقی



# نمای شمالی