

## ساختمان اداری هنگام:

با توجه به موقعیت ساختمان، کاربری، پلان طبقات سفت کاری شده و خواسته کارفرما، ۵ واحد در جبهه شمالی و ۳ واحد در جبهه جنوبی لکه گذاری شد.

سپس شروع طراحی از قسمت مشاعات طبقات اتفاق افتاد، تلاش بر این بود که فضای راهرو بین واحدها در کمترین مترافز، علاوه بر تامین دسترسی سریع که مهم ترین نیاز بود، کاربری هم داشته باشد، بدین صورت که یک فضای انتظار میانی، فضای سرویس بهداشتی، عمومی و تراس کوچک به فضای مشاعات اضافه شد.

تراس علاوه بر تامین تهویه و نور طبیعی راهرو، به عنوان فضایی جهت سیگار کشیدن مراجعین در حال انتظار و یا محل ملاقاتی که صاحب یک واحد اداری به هر دلیلی نمیخواهد فرد مراجعه کننده را به داخل واحد خود دعوت کند. از این رو فضای مشاعات به کمک واحدهای اداری آمد.

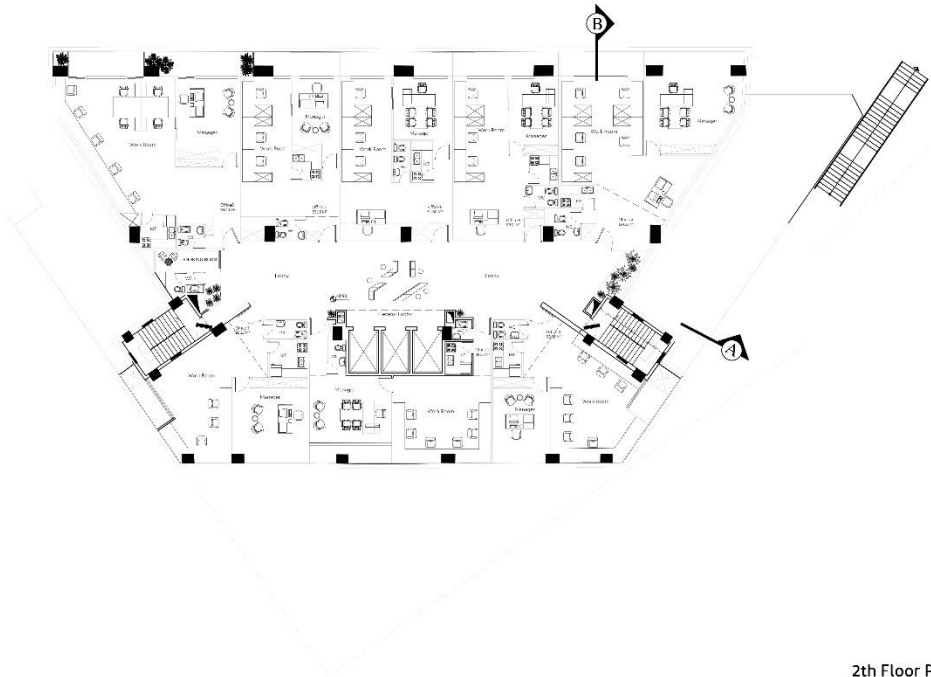
فرم راهرو و ورودی واحدها به گونه ای تعریف شد که هر فرد مراجعه کننده پس از خروج از آسانسور به راحتی و بدون نیاز به گشتن در راهروهای پر پیچ، واحد اداری مورد نظر را بیابد.

سپس به تکمیل واحدهای اداری پرداختیم، در طراحی واحدها تاکید بر این شد که با توجه به این موضوع که ما کاربری واحدها را نمیدانیم پس برای هر واحد، فضاهای ثابت از جمله اتاق مدیریت، سرویس بهداشتی و آبدارخانه را به گونه ای جانمایی کنیم که علاوه بر ارتباطات خوب، یک فضای یکدست باقی بماند که استفاده کننده بنا بر نیاز و شغل خود و تعداد نفراتی که در واحدش مشغول به کار هستند، بتواند فضا را چینش کند. تراس های موجو در واحدها را متفاوت قرار دادیم و به عمد چند واحد را در طبقات متفاوت بدون تراس در نظر گرفتیم تا استفاده کننده انتخاب بیشتری داشته باشد.

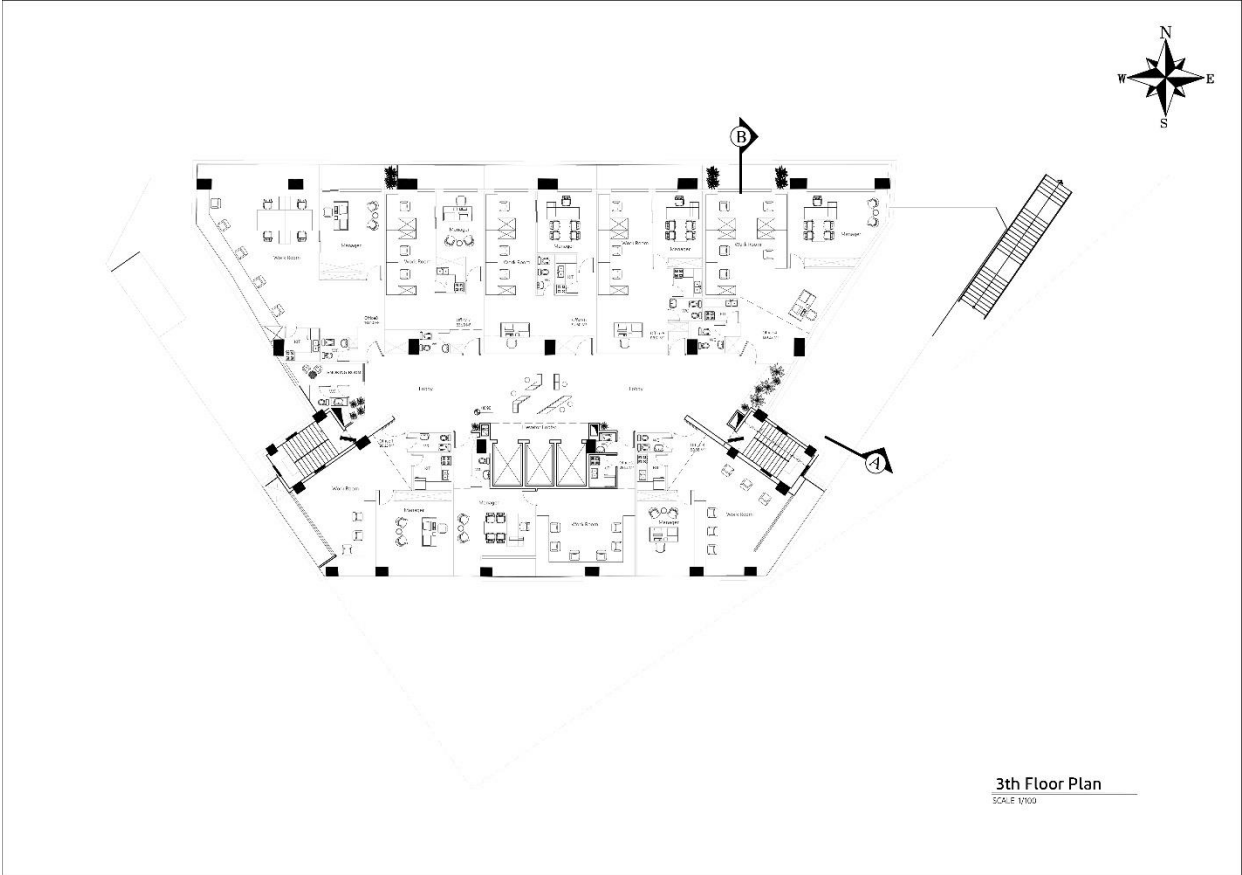
سپس به طراحی نما پرداختیم، با توجه به زوایای کلی ساختمان، و وجود ستون های زیاد با ابعاد بزرگ در جلوی نما تصمیم گرفتیم قابهایی مثلثی طراحی کنیم که از کد نما به داخل فضا حرکت میکنند و علاوه بر باز کردن دید به فضای داخل، در عین سادگی زیبایی هم داشته باشند. در این مسیر برای جلوگیری از عدم تکرار در نما، به پلان ها برگشتیم. پلان طبقات و تقسیم بندی ها را کاملا به صورت تیپ نگه داشتیم اما با تراس ها بازی کردیم به گونه ای که واحدها در تراس بندی با یکدیگر تفاوت داشته و هر کدام کیفیات متفاوتی را ارایه می دهند و به استفاده کننده این امکان را میدهند که بسته به نیاز، واحد خود را انتخاب کند.

در این نما از مصالح سنگ و بتن پیش ساخته (جی اف آر سی) استفاده شده است که هم مقرون به صرفه بوده و هم با دوام.

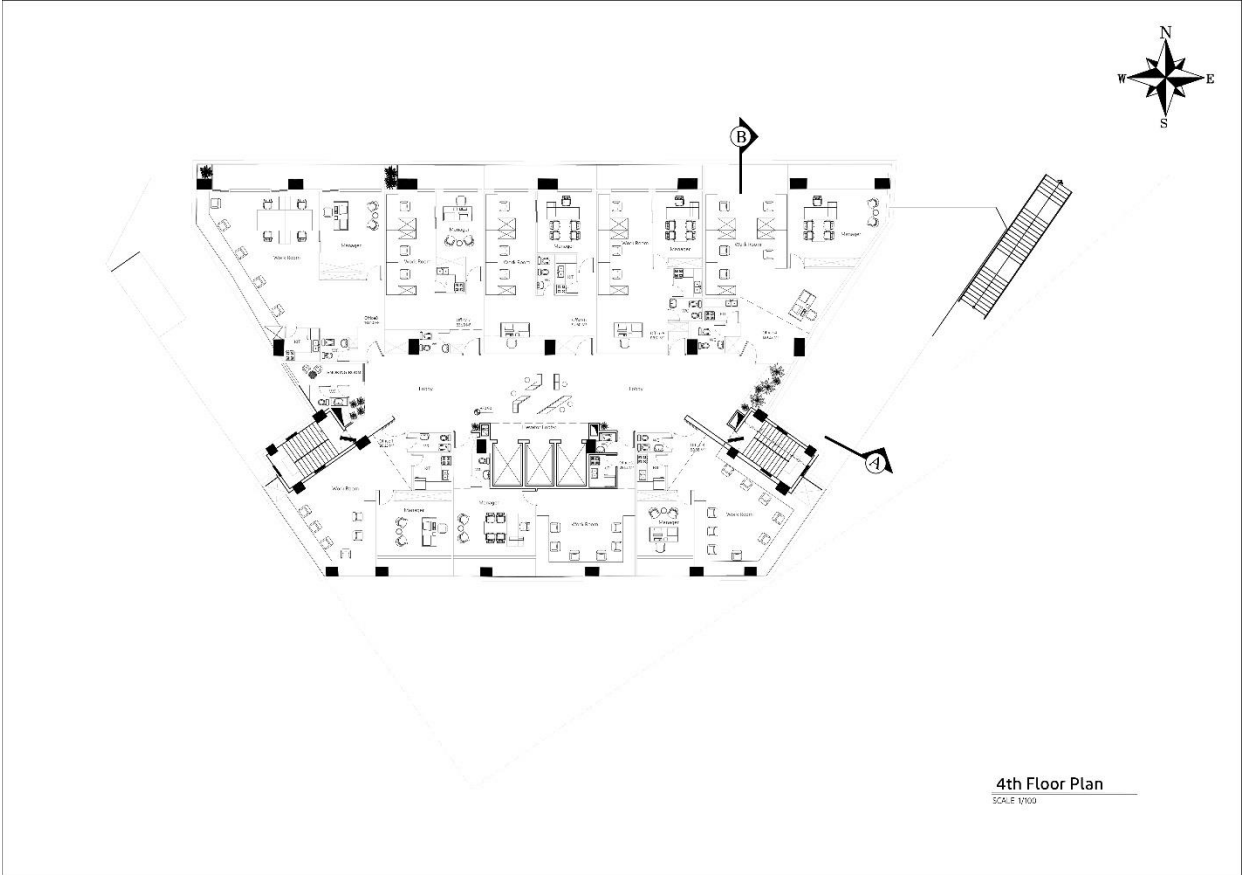
سنگ در نمای پایین دست و بتن در طبقات.

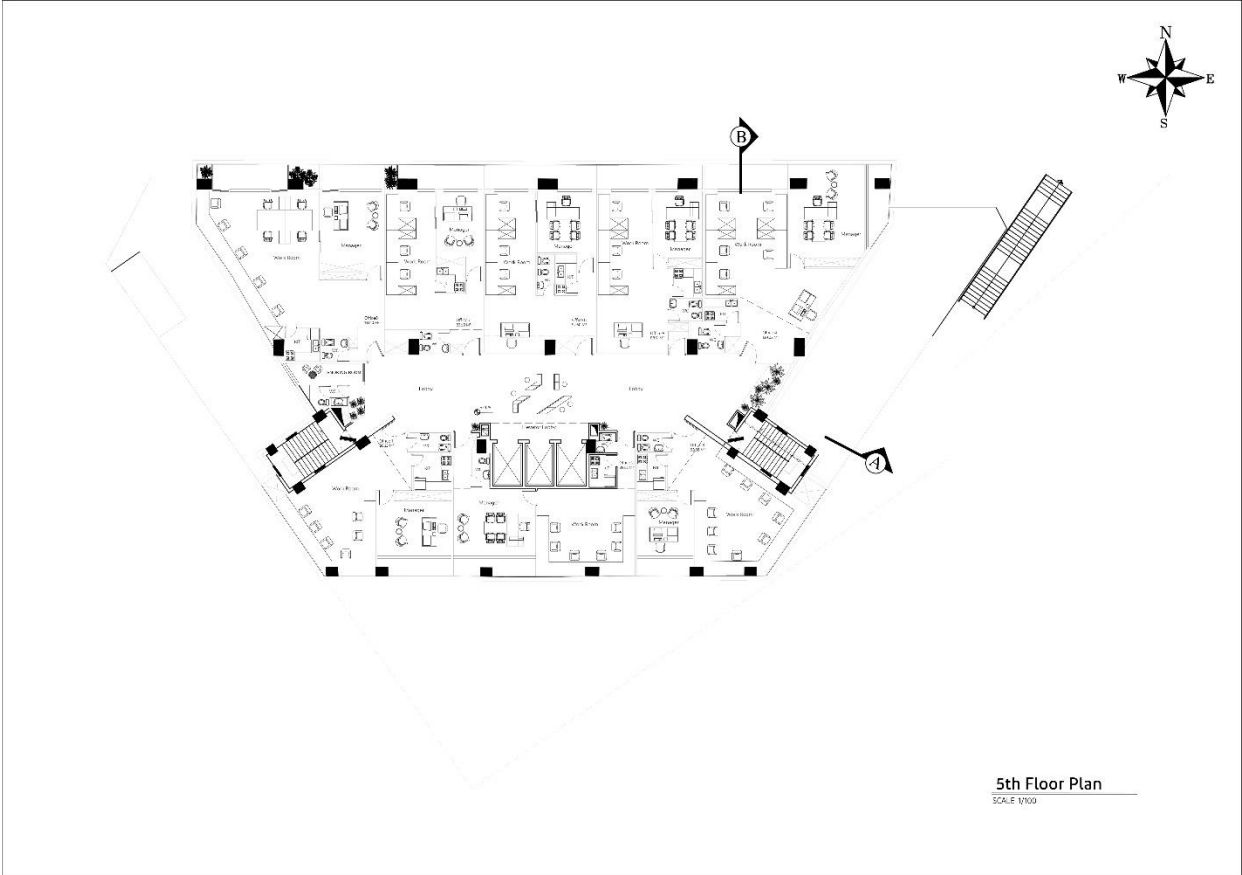


**2th Floor Plan**  
SCALE 1/100

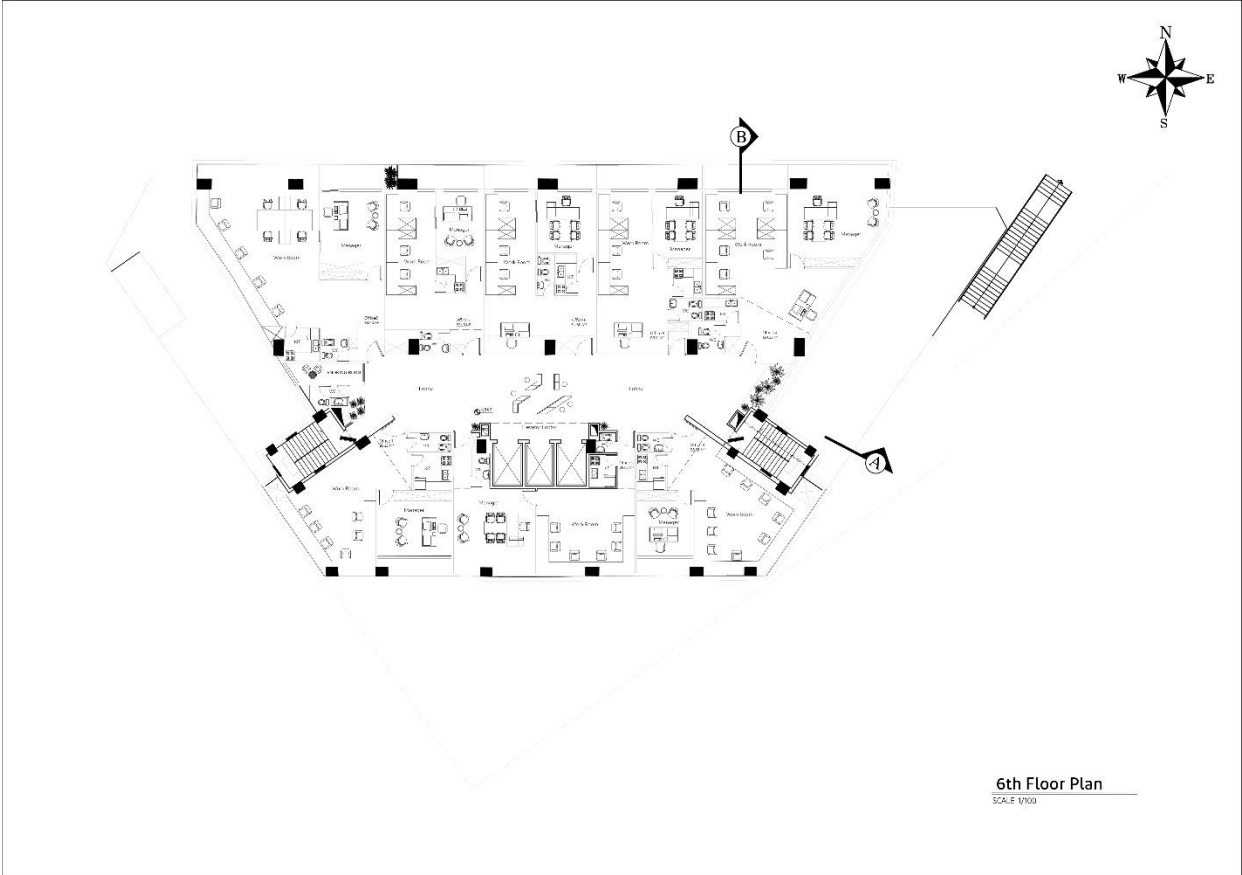


**3th Floor Plan**  
SCALE 1/100

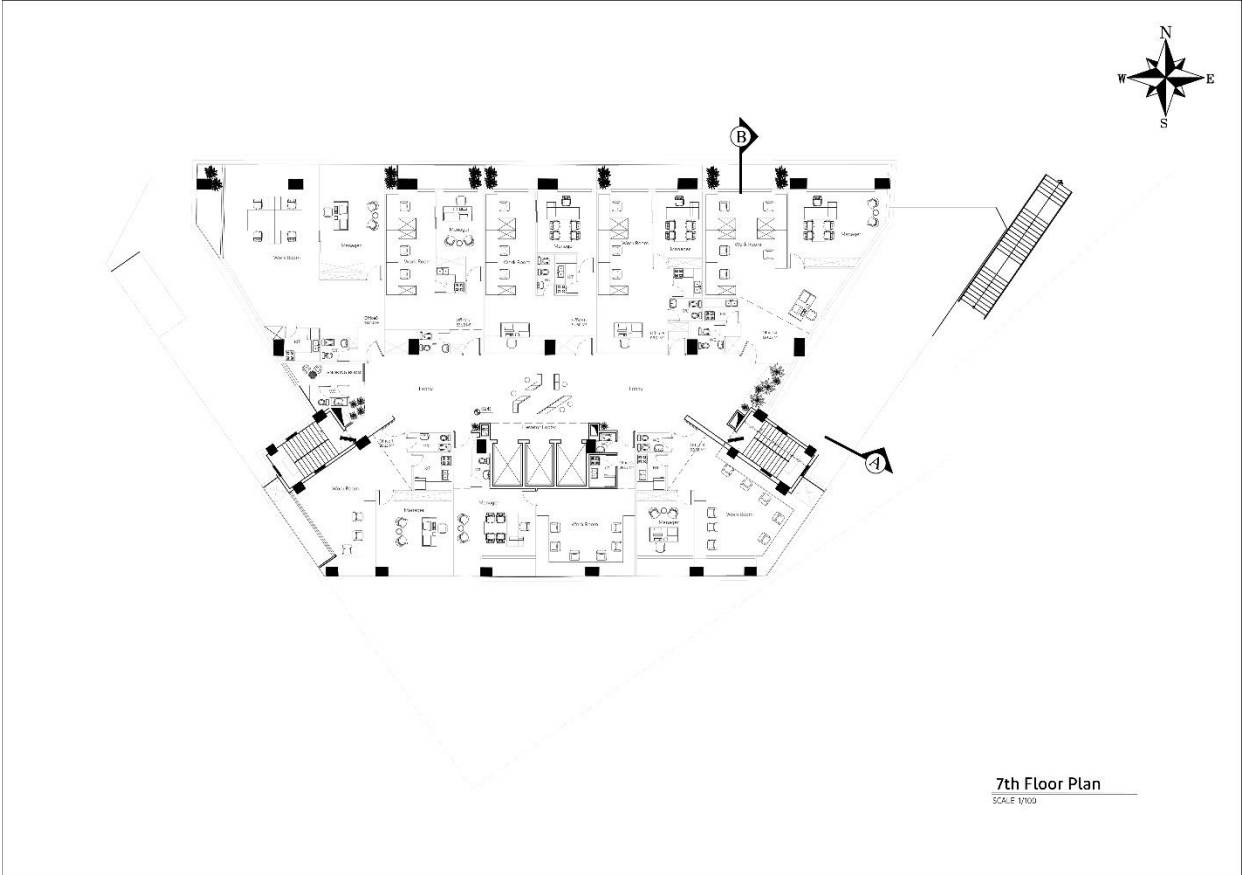


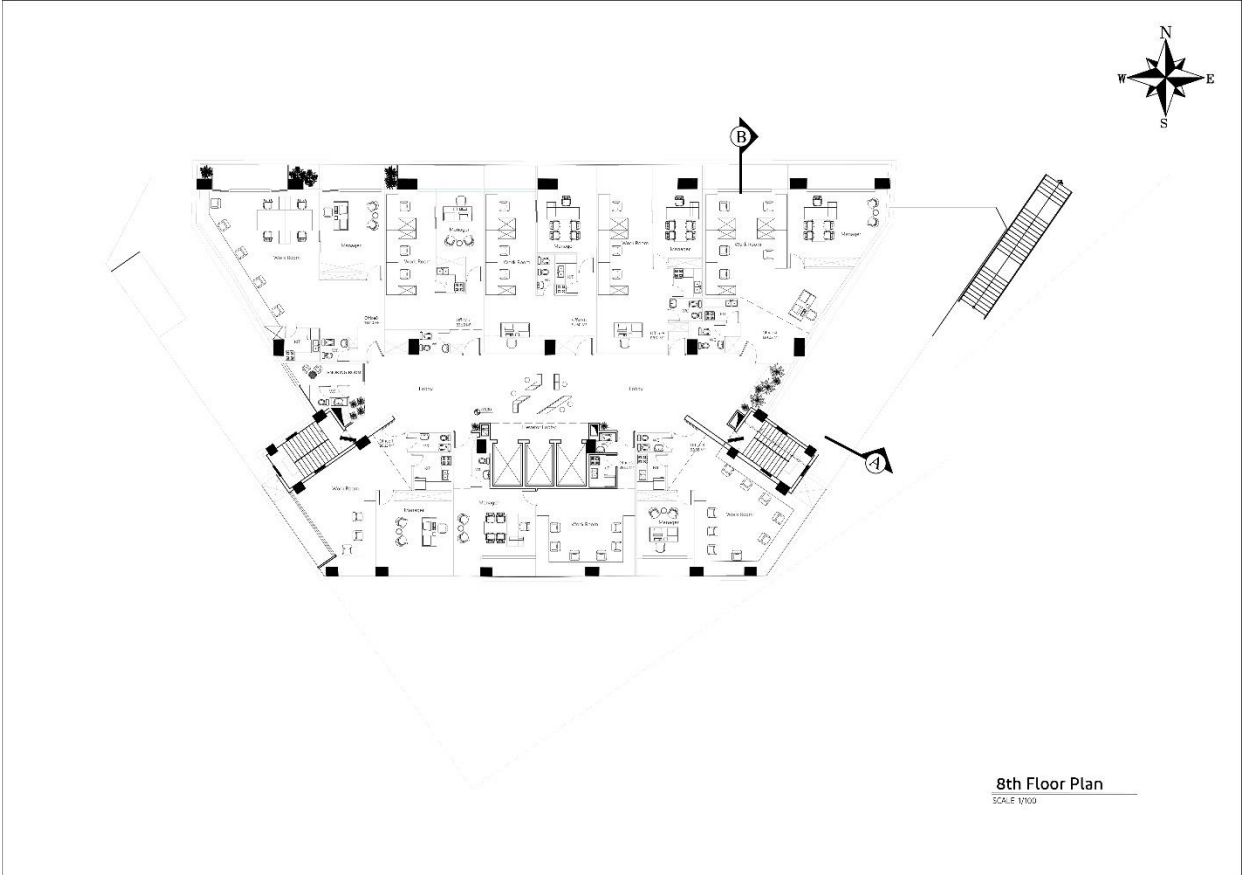


**5th Floor Plan**  
SCALE 1/100



**6th Floor Plan**  
SCALE 1/100





**8th Floor Plan**  
SCALE 1/100



