





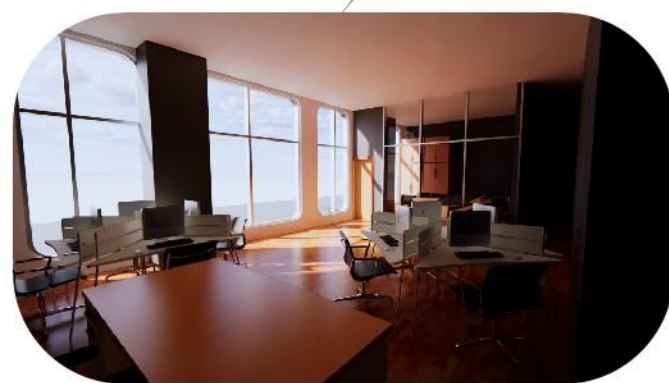
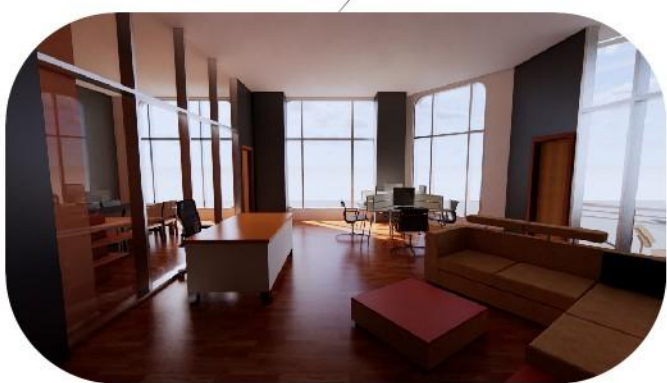
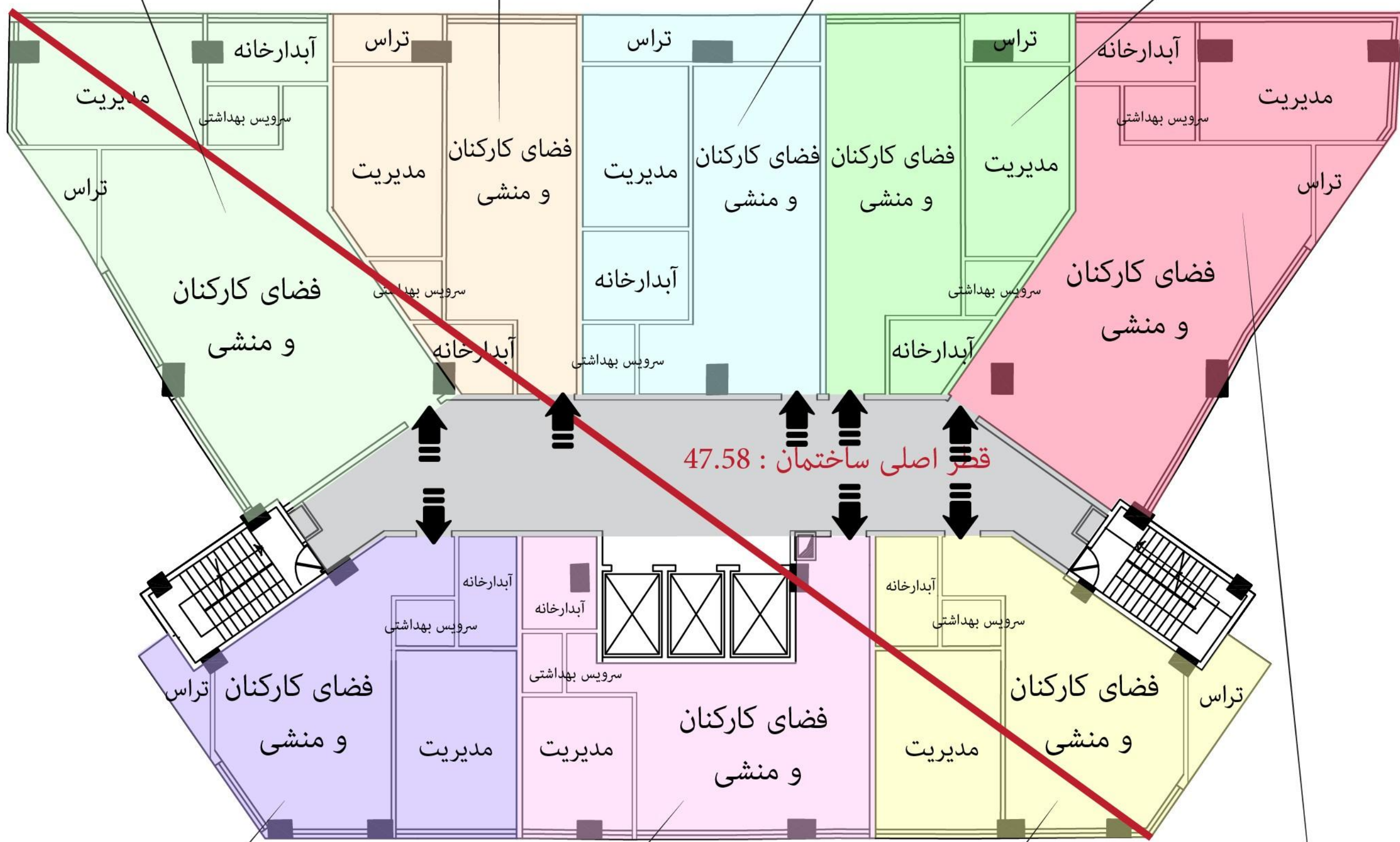
هویت اداری ملموس  
در نما (در طبقات اداری)

نمای مسطح با کمترین  
میزان بیرون زدگی با توجه  
به قانون کمیته نما  
(حداکثر ۲۰ سانتی متر  
بیرون زدگی)

اهمیت دید بیرون به  
درون و درون به بیرون در  
طراحی نما هم در قسمت  
تجاری و هم اداری

گوشه های منحنی در  
پنجره های نما به جهت  
نرم کردن فرم شکسته ی پلان





در طراحی پلان دو نکته مورد توجه داوران محترم قرار داشت :

- 1- رعایت فاصله پیمایشی به میزان یک دوم قطر اصلی ساختمان که فاصله هر واحد تا پله فرار آن با فلش قرمز در روی پلان مشخص شده و این فاصله در هر واحد کم تر از نصف قطر اصلی ساختمان (23.79) میباشد
- 2- در هر طبقه اداری 8 واحد با مساحت بین 80 تا 140 متر مربع (تا 15 متر مربع تلورانس) طراحی شود

واحد 138.88 متری

واحد 90.02 متری

واحد 102.97 متری

واحد 92.16 متری

واحد 145.92 متری

واحد 100.52 متری

واحد 90.33 متری

واحد 95.27 متری

موارد فرعی که توسط طراحان لحاظ شده است

- 1- در نظر گرفتن خلوص هندسه فضاها بخصوص فضا های اصلی (فضای کارکنان و مدیریت) در اولویت اصلی قرار داشت و همچنین کیفیت لابی بین واحد ها به منظور اجرای سریع تر و کم هزینه تر (ایجاد زوایای قائم ) و همچنین به منظور مبلمان منطقی تر فضاها و دید و منتظر بهتر در فضا های داخلی (فضاها بارها شبیه سازی شده و توسط دید ناظر بررسی شده است تا بهترین هندسه برای فضا های داخلی طراحی شود) و پرسپکتیو داخلی گویای این مطلب است
- 2- طراحی تراس در تمامی واحد ها (بجز یک واحد) با قابلیت مبلمان و با در نظر گرفتن تاثیر زیبایی شناسانه آن در نما و همچنین دسترسی فضای اداری کارکنان به این تراس ها جهت استفاده از این فضا بعنوان فضای استراحت کارکنان ( در نظر گرفته شده است)

- 3- نورگیری تمام فضاهای اصلی واحد ها (شامل اتاق مدیریت و فضای کارکنان و منشی ) به صورت طبیعی در نظر گرفته شده است





در این طرح از گیاهانی استفاده شده که متناسب با اقلیم منطقه است و شرایط رشد و سلامت گیاه با مکان مورد نظر همخوانی داشته باشد و به طور معمول از گیاهان زینتی و آپارتمانی استفاده شده و در مواردی که از درخت و درختچه استفاده شده از کارشناسی مشورت گرفته شده است



مسیرهای بهینه از پله و آسانسور تا فضای سبز



افزایش ارتفاع ۵۱ سانتی متری جهت ایجاد تاسیسات بهینه در کف برای ایجاد فضای سبز



تفکیک فضاها و آلاچیق های مختلف در روف گاردن برای استراحت کارکنان

کانسپت طراح: طراحی از جزء به کل با توجه به طراحی نما و تلاشی که جهت نرم کردن نما شده است، (جهت هماهنگی روف گاردن با نما) از فرم های منحنی در طراحی روف گاردن استفاده شده ...