

HENGAM OFFICE BUILDING



ایده طراحی

در طراحی نمای پروژه هنگام برای نیاز به نور در تمام جبهه ها از متریال شیشه استفاده شده که کاربری اداری این ساختمان موجب افزایش سطح شیشه ها در نما شده.

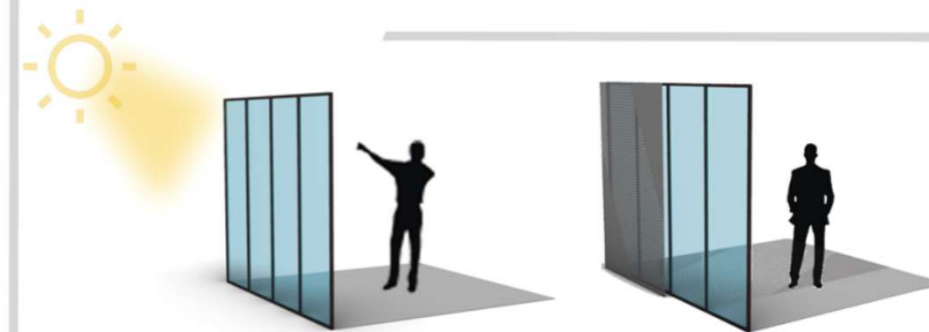
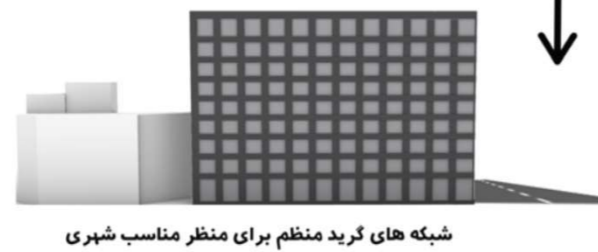
با توجه به بی نظمی سایت ساختمان، برای رسیدن به منظر مناسب شهری از شبکه های گرید منظم استفاده شده.

شبکه های گرید منظم به دلیل بافت های مجاور و آنالیز سایت (همسایگی شرقی و جنوبی) و فضای آزاد (خیابان های اطراف) دچار تغییراتی شده است که این تغییرات بدین صورت است که شبکه های گرید با تراکم بیشتر در سمت شرق و جنوب نما شروع می شوند و با تراکم کمتر به قسمت های دیگر ساختمان گسترش پیدا می کنند.

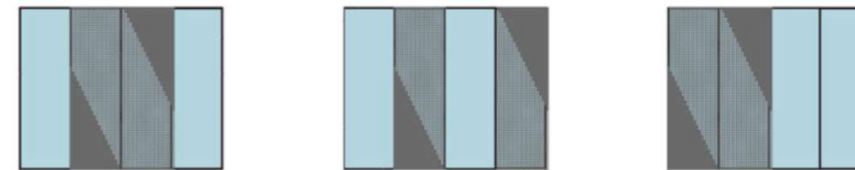
همچنین برای کنترل تابش نور خورشید در واحد ها، شبکه هایی از نقاط طراحی شده که فیلتری برای کنترل تابش خورشید است و این شبکه ها در هرگراید قابلیت حرکت دارند.

دیاگرام

دیاگرام روند طراحی نما



کنترل تابش، توسط پترن های ریلی در نما



پترن های متحرک ریلی در شبهه های گرید

نما روز



نما روز



نما روز



نما روز



نما روز



نما روز



نما شب



روف گاردن



روف گاردن



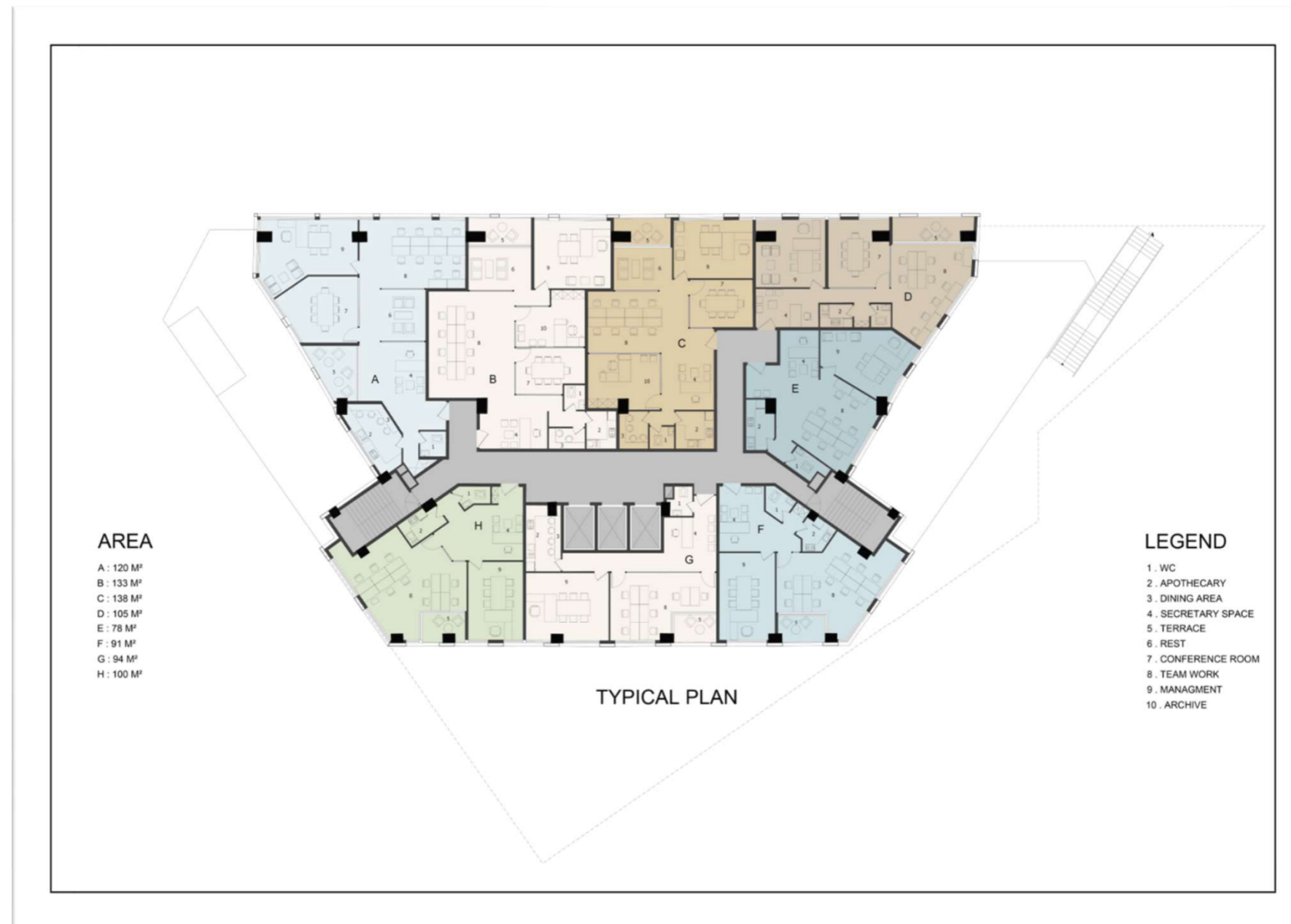
روف گاردن



روف گاردن



پلان مبلمان



پلان اندازه گذاری

