

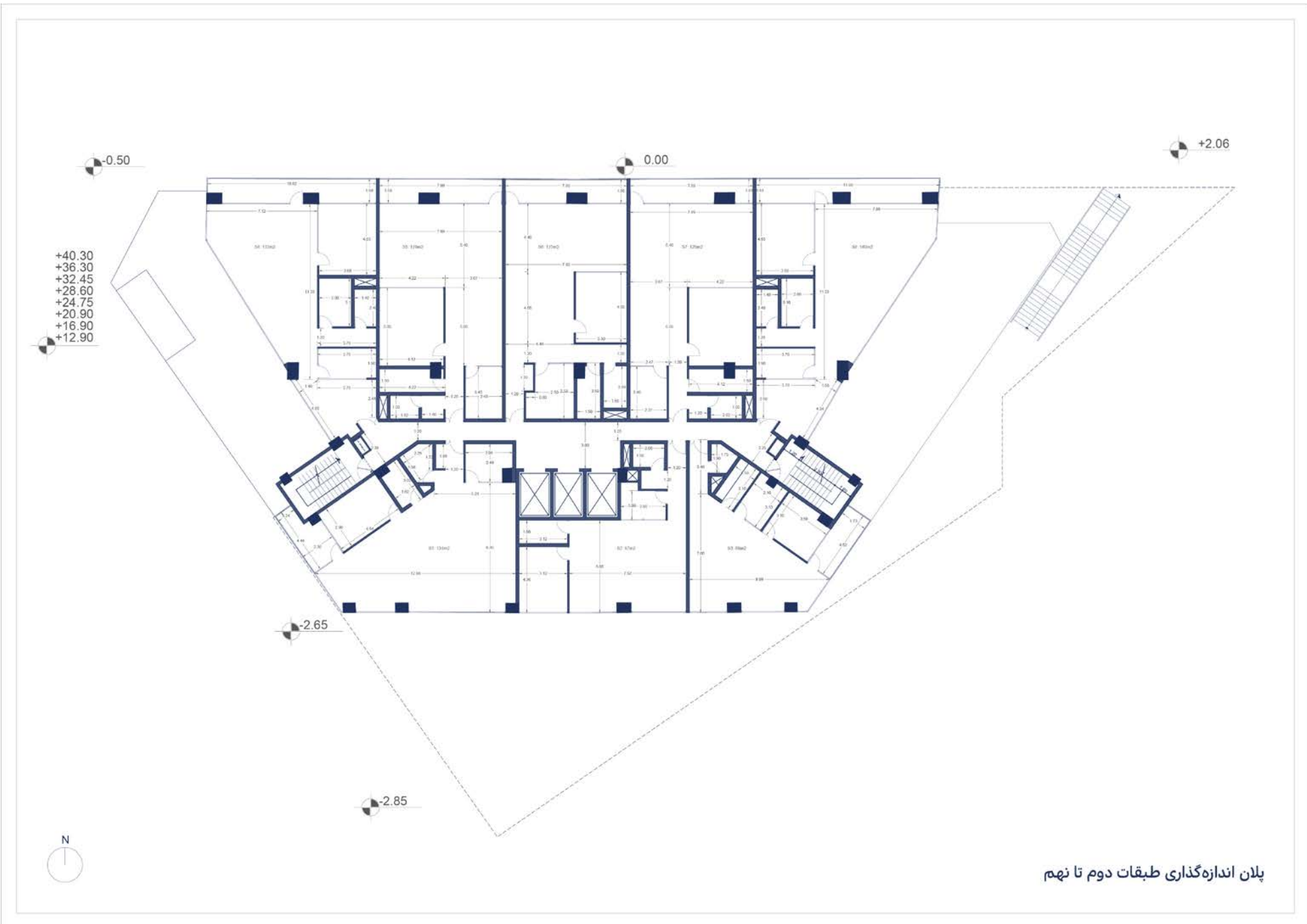
طراحی ساختمان تجاری اداری هنگام

۸ واحد اداری طبق نظر کارفرما به صورت ۳ واحد در قسمت جنوبی و ۵ واحد در بخش شمالی قرار داده شده است. سعی طرح بر این بوده است که همه ی فضاها اصلی که شامل فضای اداری، مدیریت و سرپرست دفتر میباشد از نور طبیعی و مستقیم بهره گیرند. در قسمت شمالی و در جنب خیابان اصلی بالکن واحد ها به صورت سرتاسری دیده شده است که بیشترین دید و امکان استفاده را فراهم کند. جمعا در این طراحی در هر طبقه اداری، ۷ واحد از ۸ واحد طراحی شده دارای بالکن با امکان چیدمان دیده شده است.

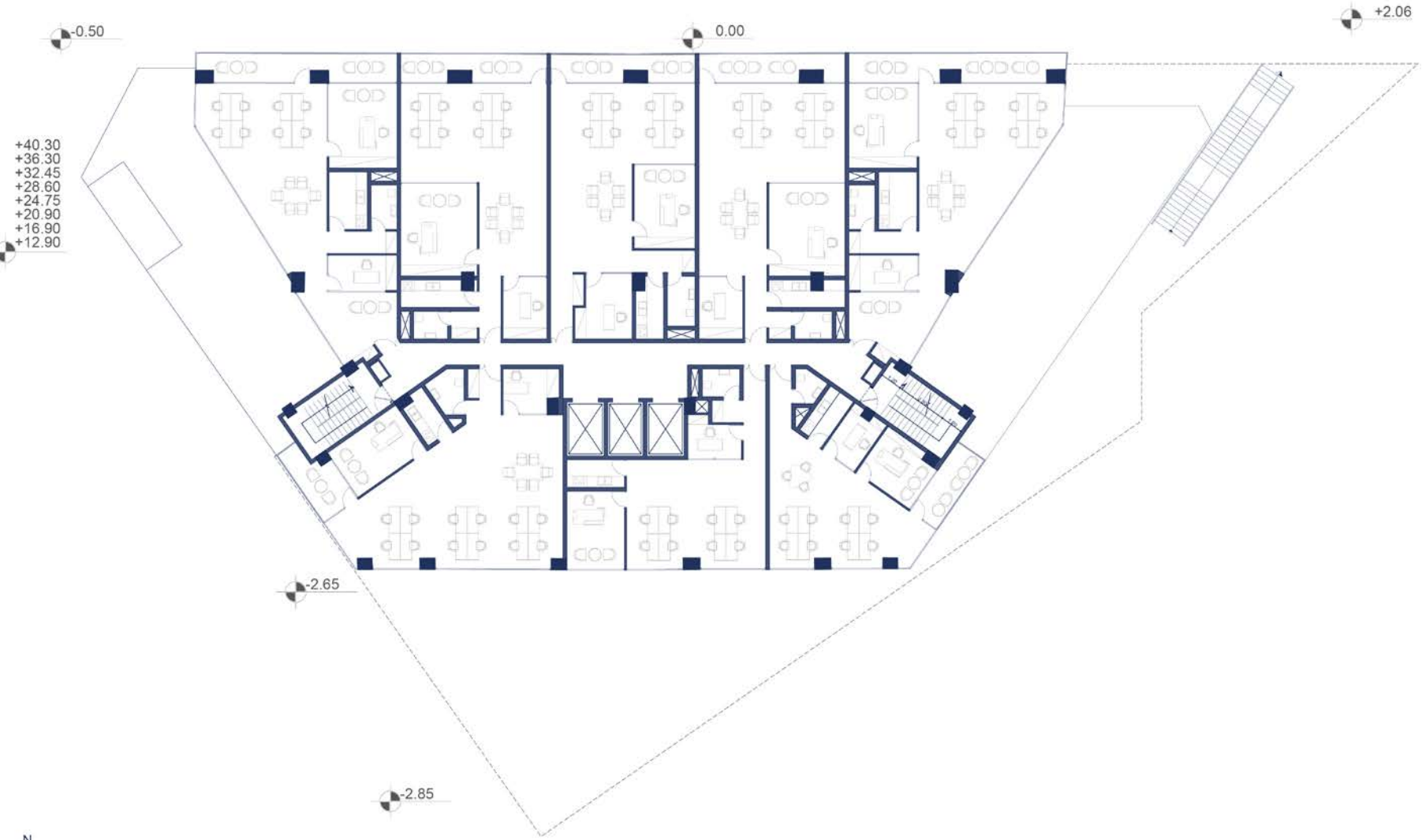
در طراحی نما توجه بر روی سرعت اجرا، ماندگاری و همگن بود فرم و نما بود. در نتیجه از سیستم مودولار و استفاده از عناصر تکرار شونده بهره گرفتیم. ریتم ایجاد شده که توسط عناصر عمودی از جنس سنگ (که بنا به نظر کارفرما قابلیت تغییر دارند) با تنها دو عرض متفاوت و به ارتفاع دوطبقه تناسبات جدید و ساده تر و مدرن تری را ارایه میکنند. از آنجا که جای بازی های حجمی در پلان و فرم ساختمان خالی حس میشود، و برای اینکه طراحی نما صرفا به طراحی یک پوسته تبدیل نشود ریتم عمودی در برخی طبقات قطع میشود. این تصمیم کیفیتی حجمی به بنا اضافه میکند و در شاخص بودن و منحصر به فرد شدن ساختمان کمک بسزایی میکند. برای پرهیز از شلوغی بصری، تعداد متریال های استفاده شده را محدود در نظر گرفتیم و سعی بر این بود که از بیهودگی پرهیز شود. در نهایت نمای ایجاد شده تناسبات مدرن و معنی داری را به منظر شهری میبخشد. با سبک کردن طبقه همکف با استفاده از قاب های تعریف شده و رواق دعوت کنندگی بیشتری را برای بدنه تجاری ایجاد کردیم.

در طراحی پشت بام هدف اصلی ایجاد کیفیتی بود که معمولا در سطح شهر از آن بی بهره هستیم. قرار دادن عناصر طبیعی بیشترین کمک را در رسیدن به این هدف میکنند. مسیر های حرکتی با کفسازی متفاوت و برجسته سازی مسیر با ریتم درختان و مسیر آب امکان استفاده از محیطی مطبوع را فراهم میکند. هدف در این بخش این بود که کابری های تعریف شده از عناصر طبیعی جدا نباشند و هر یک به کیفیت دیگری اضافه کنند به صورتی که به مانند تار و پود در هم تنیده باشند.

در مجموع ایجاد کیفیت های فضایی هدف اصلی این طرح بوده است. این خط فکری در طراحی پلان با استفاده از نور و روابط صحیح فضایی صورت میگیرد. در نما این کیفیات در تناسبات و بازی های بصری رخ میدهد. بازی نور و سایه در روز و در شب با استفاده از نور پردازی، در پشت بام این کیفیات با استفاده از عناصر طبیعی و ارتباط با حواس پنج گانه و حرکت رخ میدهد.



پلان اندازه‌گذاری طبقات دوم تا نهم

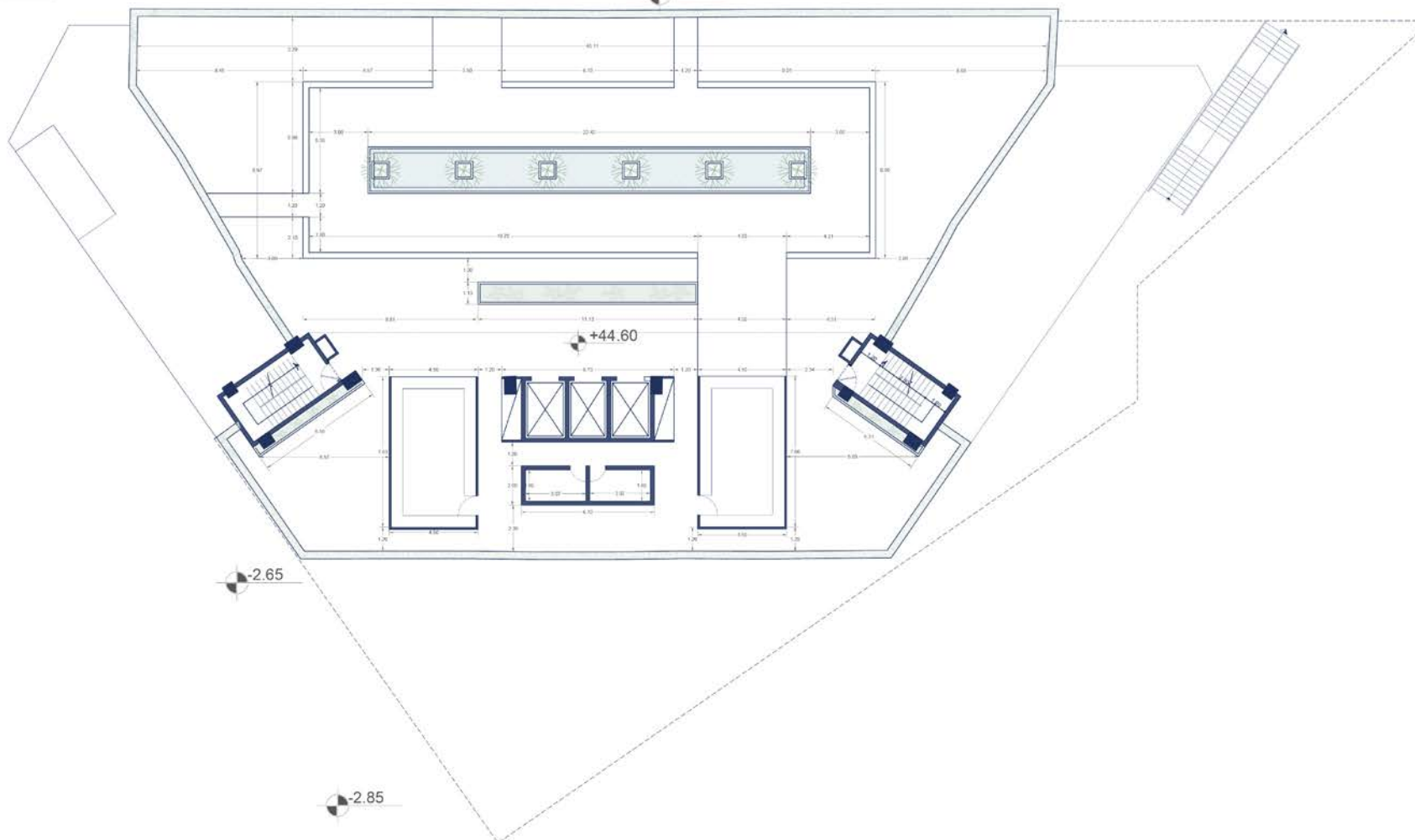


پلان طبقات دوم تا نهم

-0.50

0.00

+2.06



پلان اندازه‌گذاری بام

-0.50

0.00

+2.06

+44.60

-2.65

-2.85



پلان بام

