

The background of the image is a 3D architectural rendering of a modern building's exterior. It features a long, covered walkway with a floor made of light-colored, textured tiles. To the right, there is a glass-walled structure, possibly a balcony or a walkway enclosure, with a dark frame. The sky is a pale, overcast grey. The overall aesthetic is clean, minimalist, and professional.

ARCHITECTURAL DESIGN

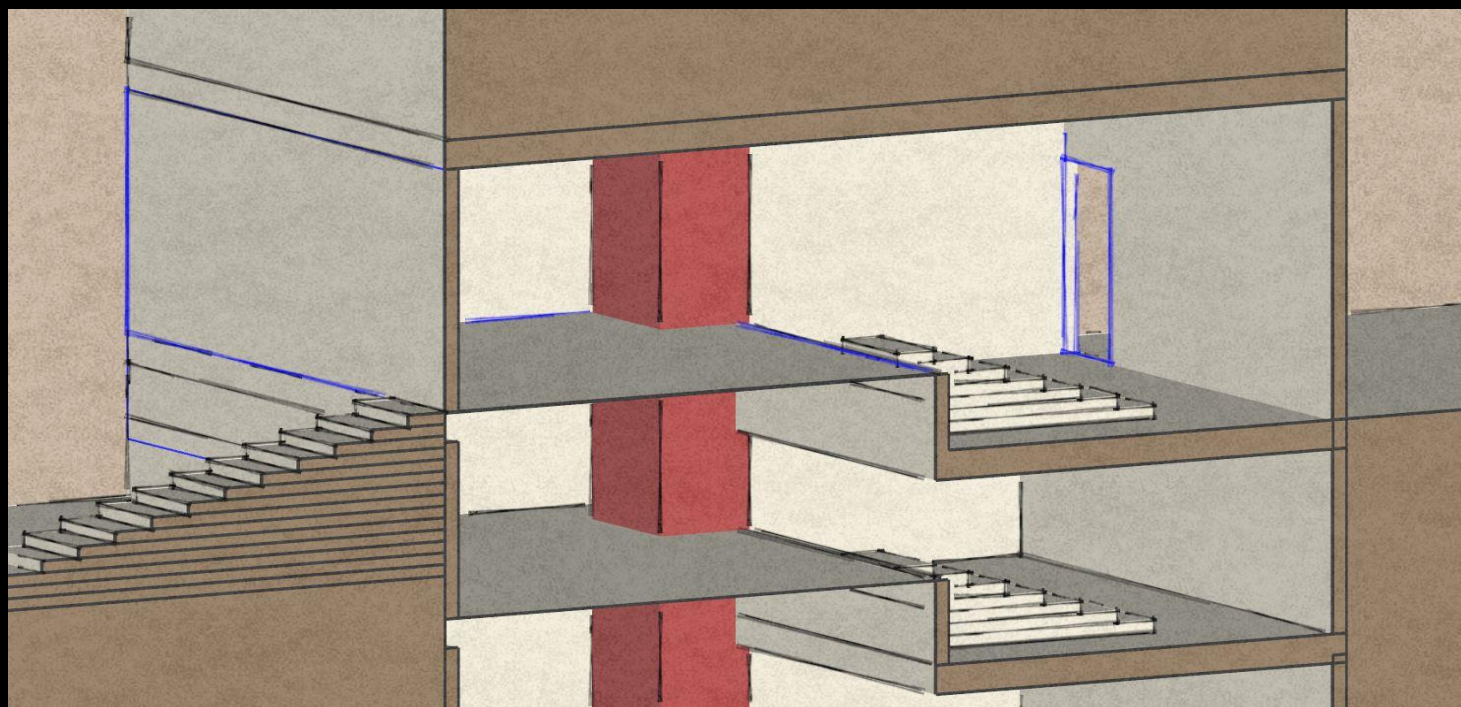
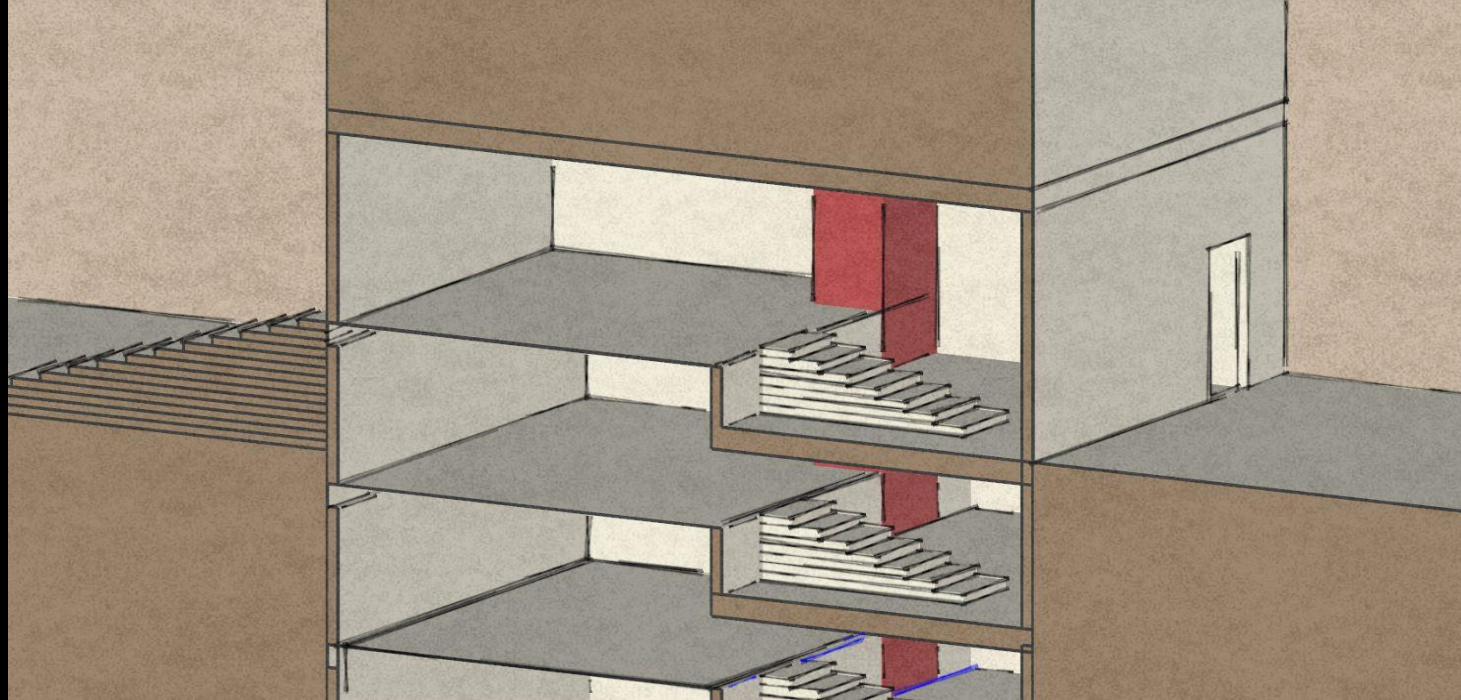
P R E S E N T A T I O N T E M P L A T E

جنوب

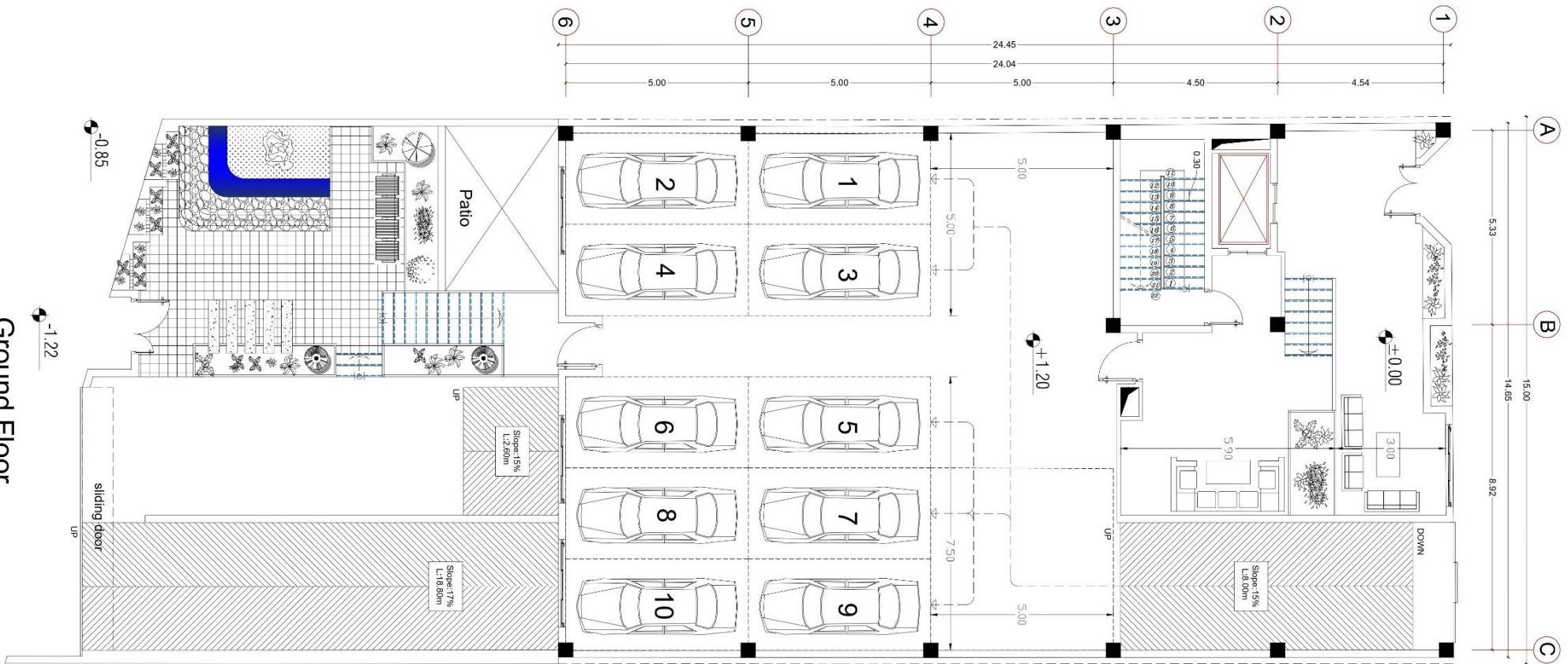


شمال

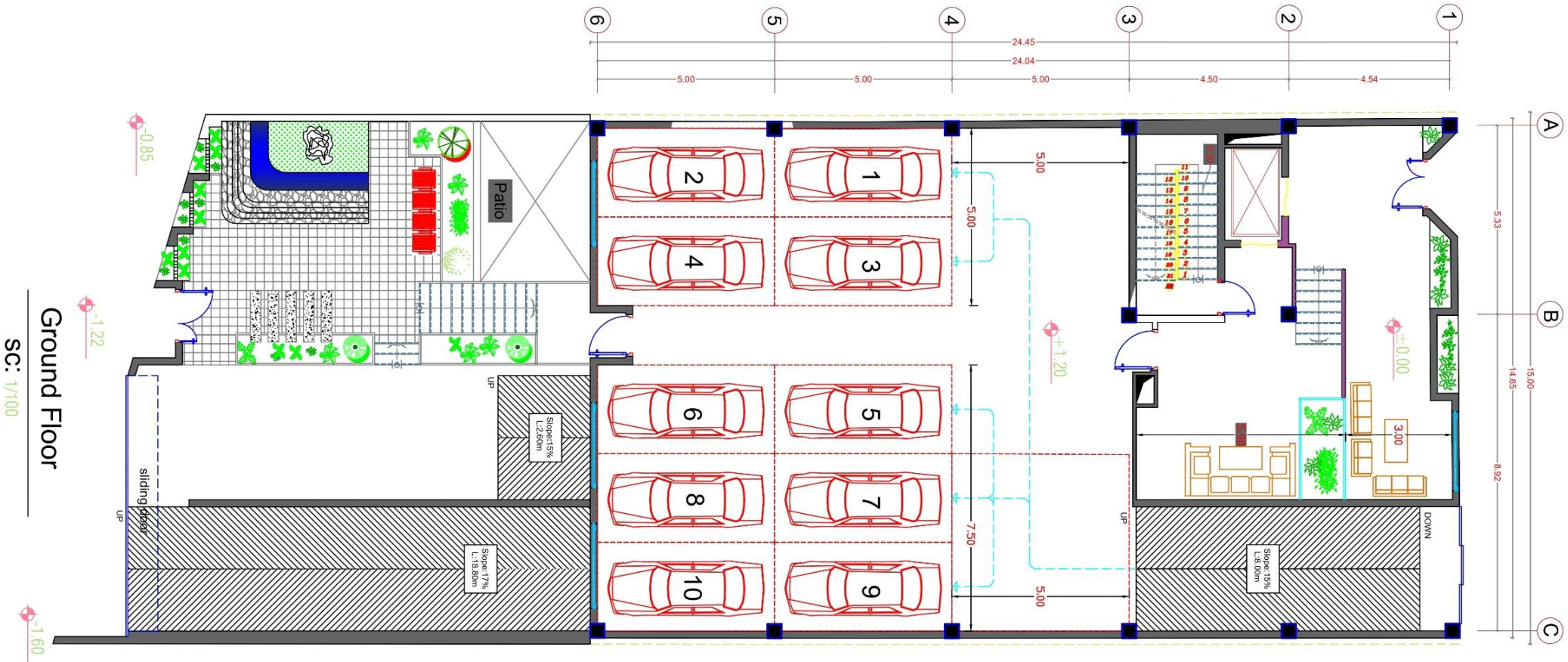
برای اینکه در این پروژه رمپ معلولین و جک معلول را حذف کنیم و دیگر افراد بعد از ورود به لابی به صحوالت وارد اسانسور شوند ، ورودی شمالی را از کد صفر ، صفر شروع کردم بدین صورت که افراد به محض ورود و بدون بالا رفتن از پله ها بتوانند از اسانسور استفاده کنند . و برای کاهش طول رمپ کف طبقه همکف بخش جنوبی ساختمان را 1.20 متر بالاتر بردم تا رمپ با شیب مناسبی حل شوند .



اگر به پلان ها دقت کنید با توجه به اینکه در طبقه همکف و تمامی طبقات منفی این اختلاف سطح به وجود آمده که باعث جدا شدن فضای پارکینگ از لابی و انباری و سالن اجتماعات در طبقات شده . در تمامی طبقات سرگیری پله ها در نظر گرفته شده است .



Ground Floor
SC: 1/100

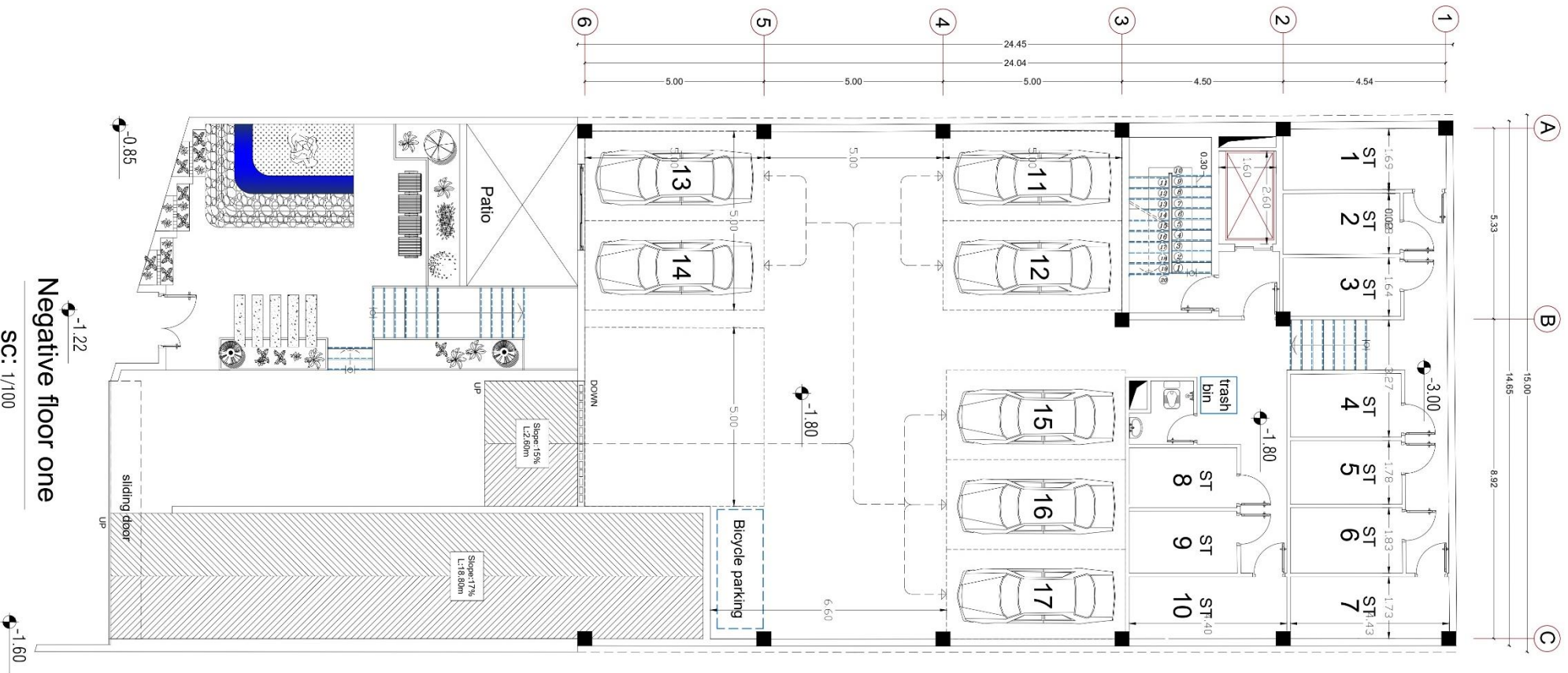


Ground Floor

SC: 1/100



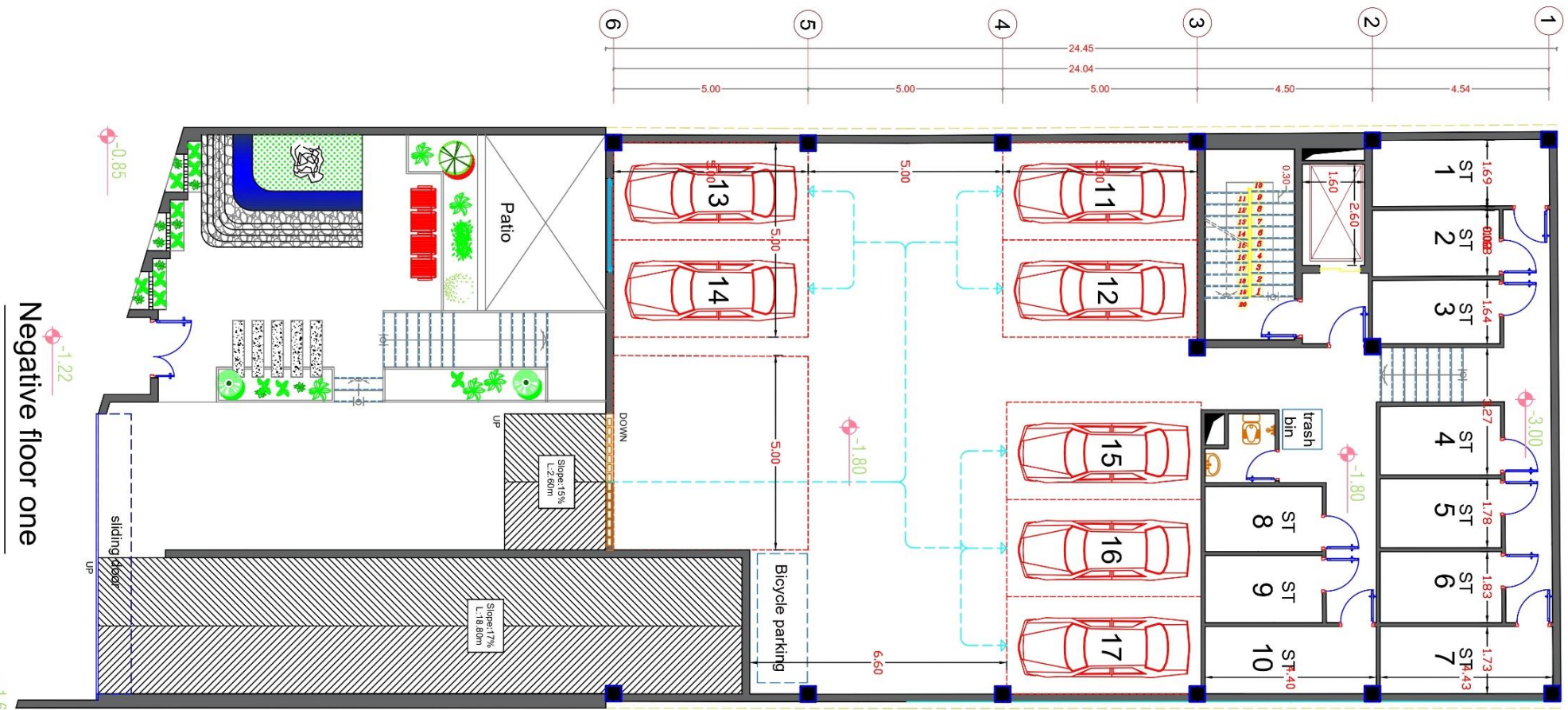
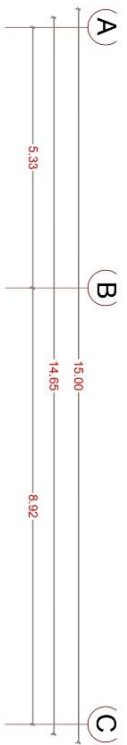
f 0.01



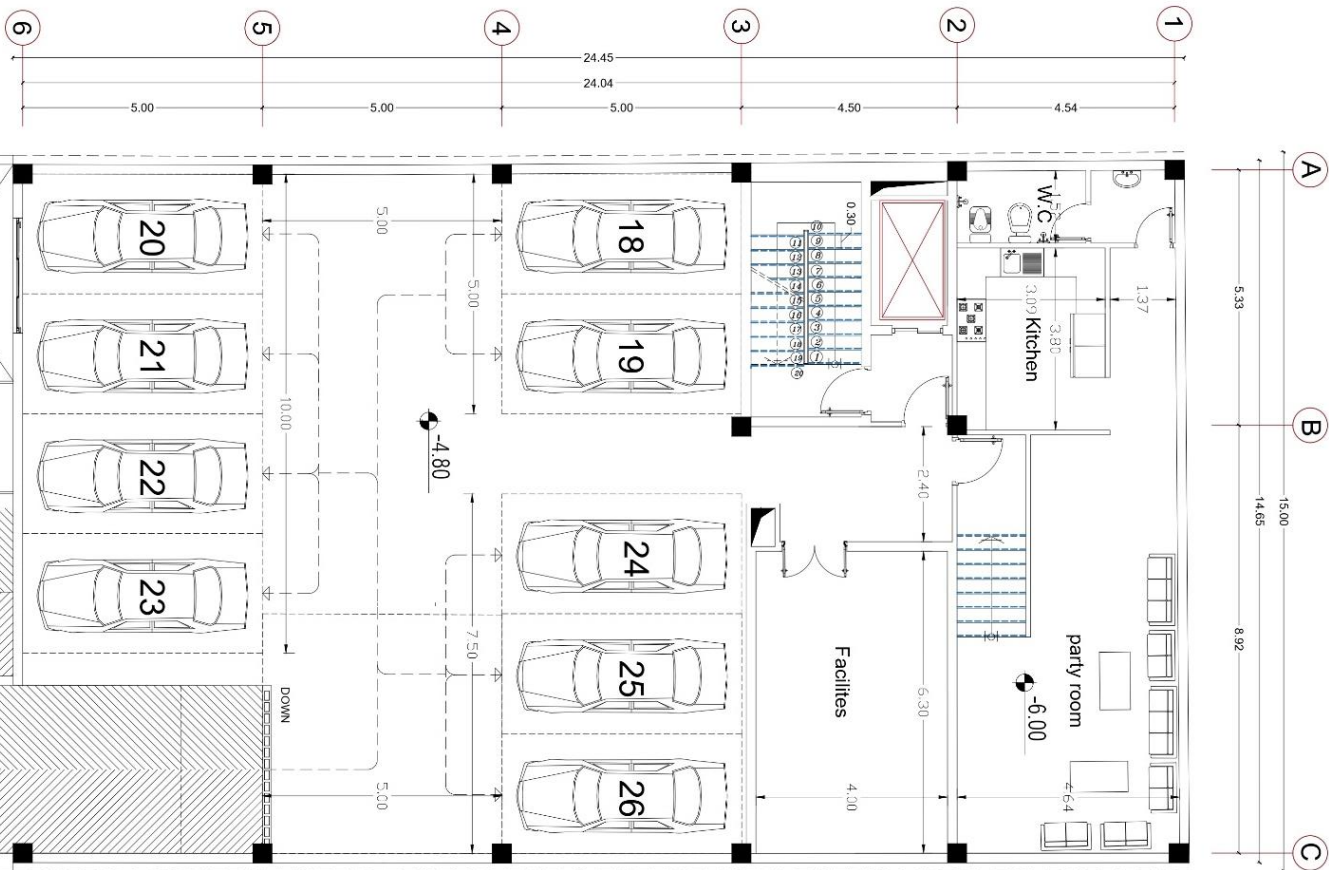
Negative floor one

SC: 1/100

طابقه بی



Negative floor one
SC: 1/100



Negative floor two

SC: 1/100

-1.60

-1.22

-0.85

Slope: 17%
L: 18.80m

Slope: 15%
L: 6.6m

Patio

party room

Kitchen

W.C.

Facilities

18

19

20

21

22

23

24

25

26

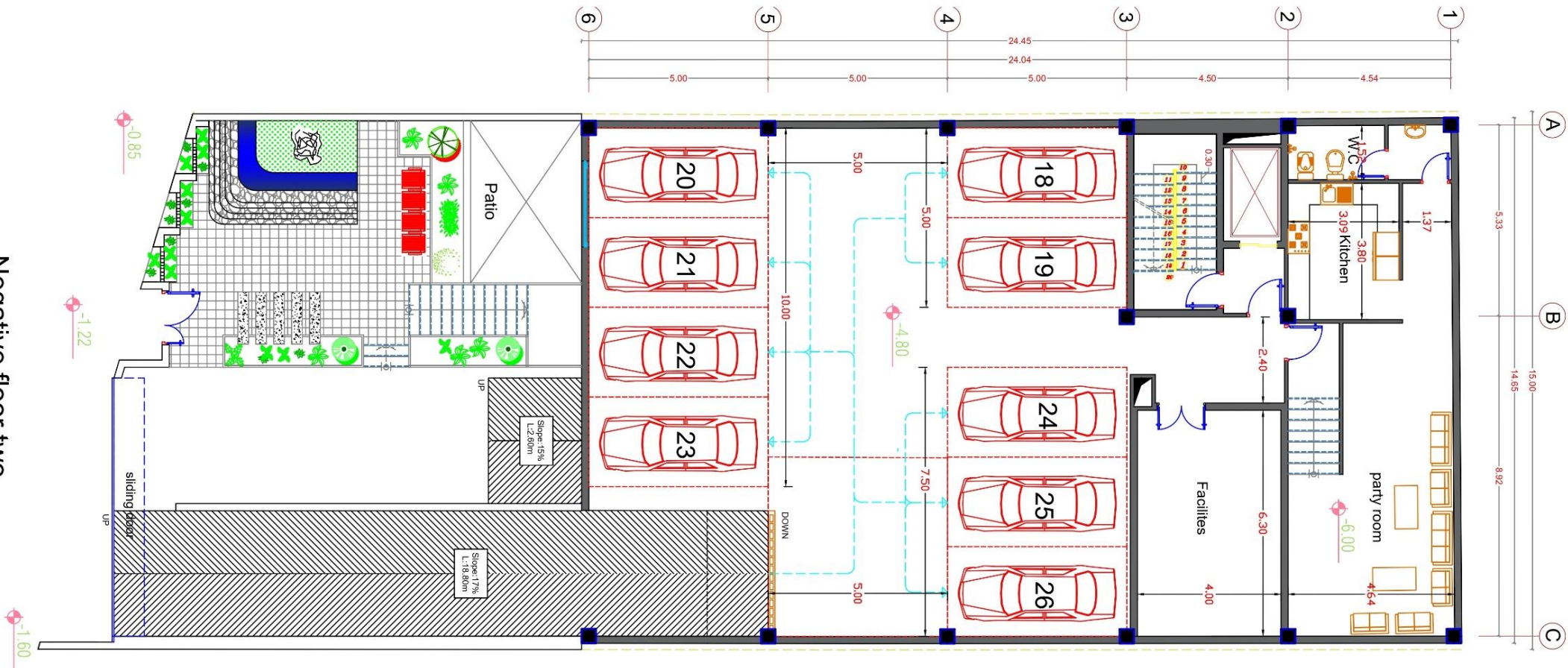
-4.80

DOWN

UP

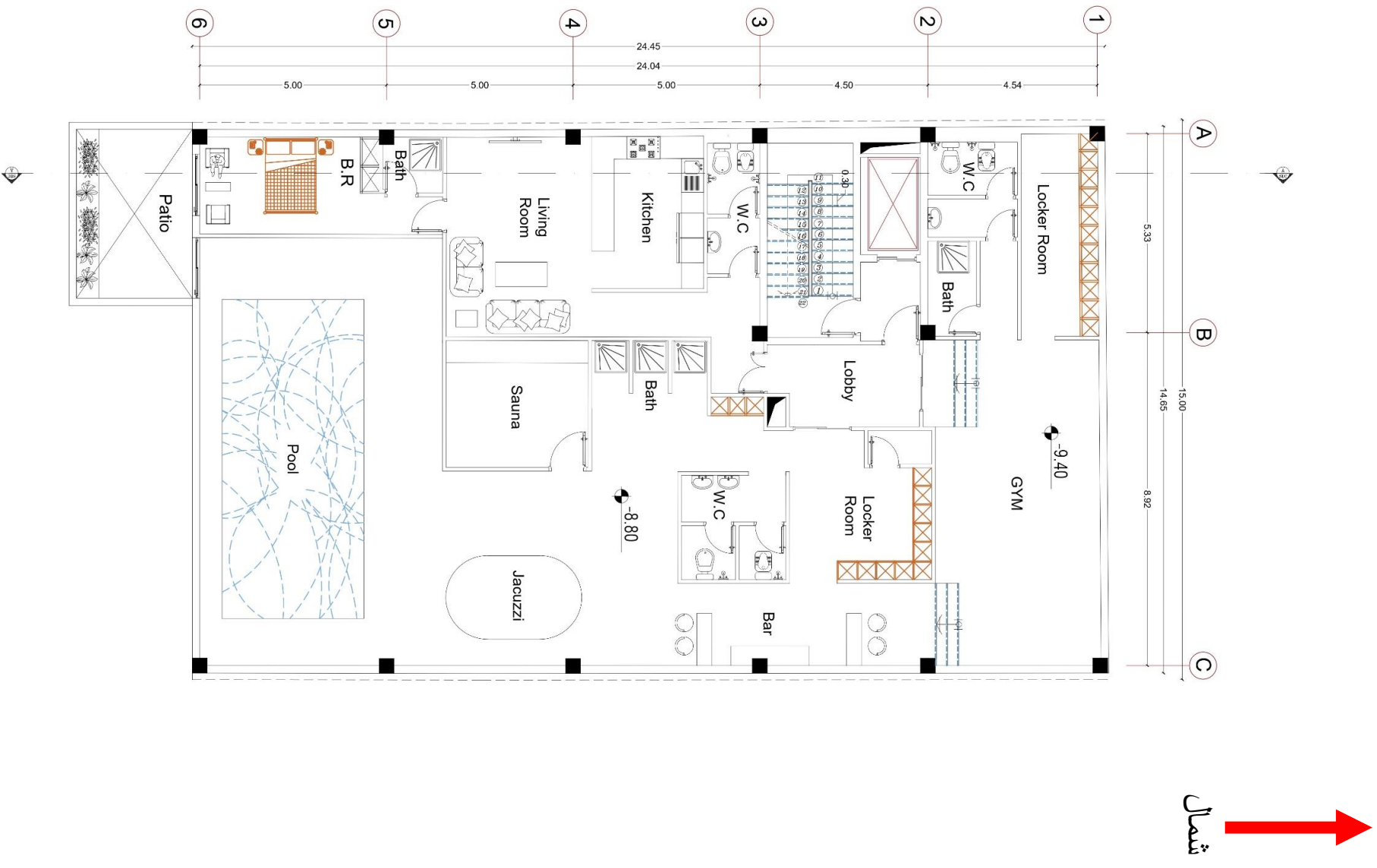
sliding door

UP



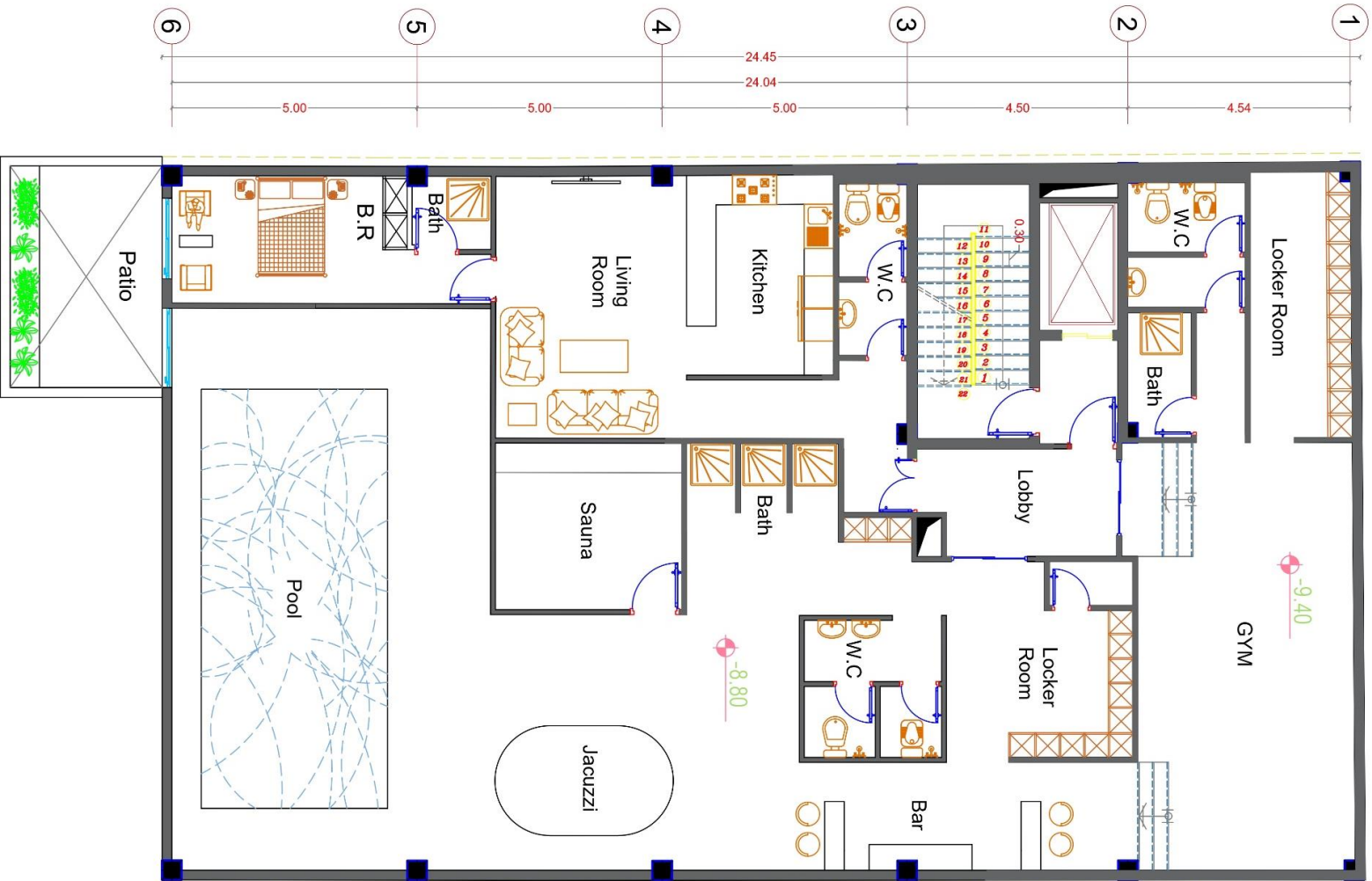
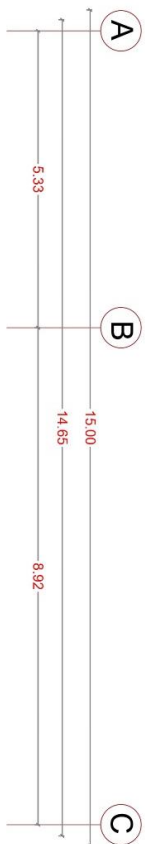
Negative floor two

SC: 1/100



Negative floor three

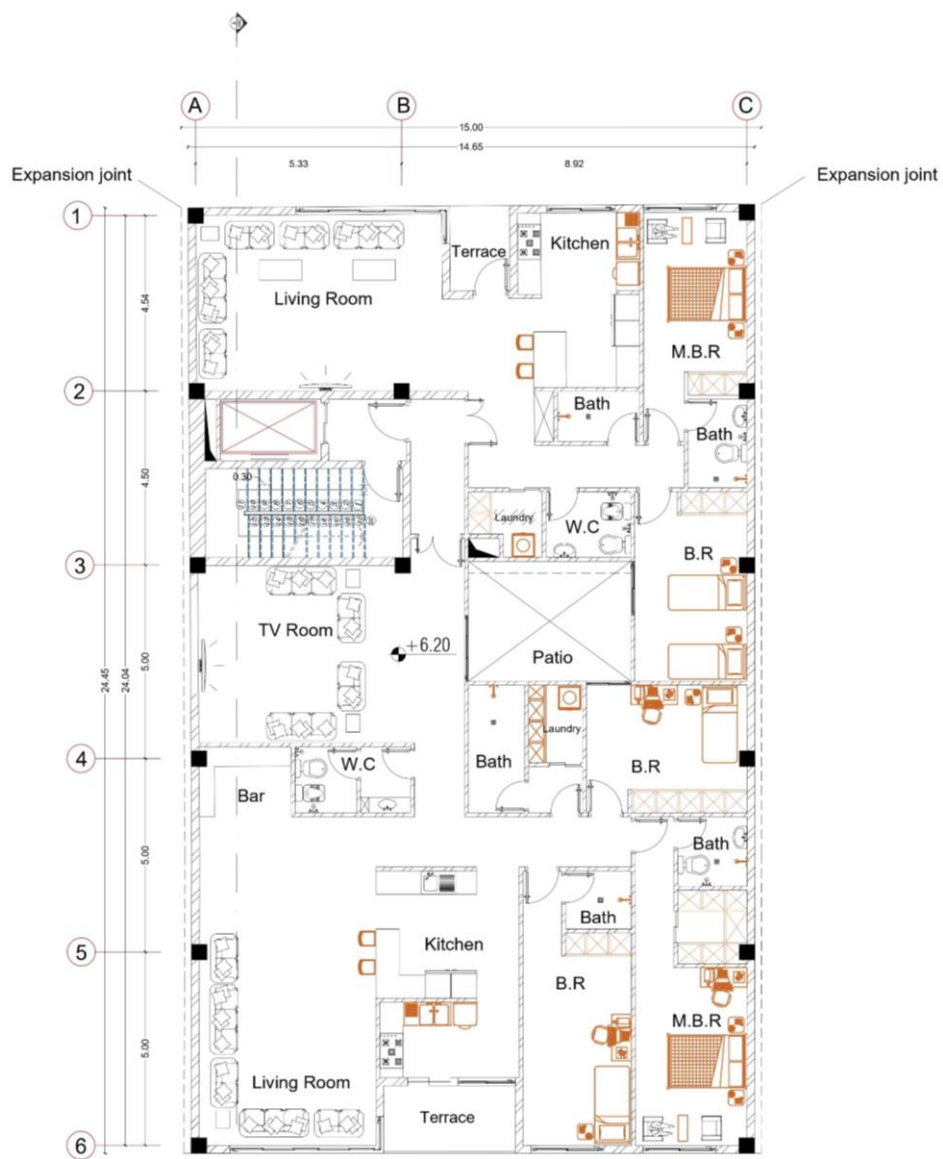
SC: 1/100



Negative floor three

SC: 1/100

برای طراحی پلان طبقات سه عدد آلترناتیو ارائه شده
است . که هر سه طرح قابل اجر و همگام سازی با نما
میباشد .



floor plan
SC: 1/100

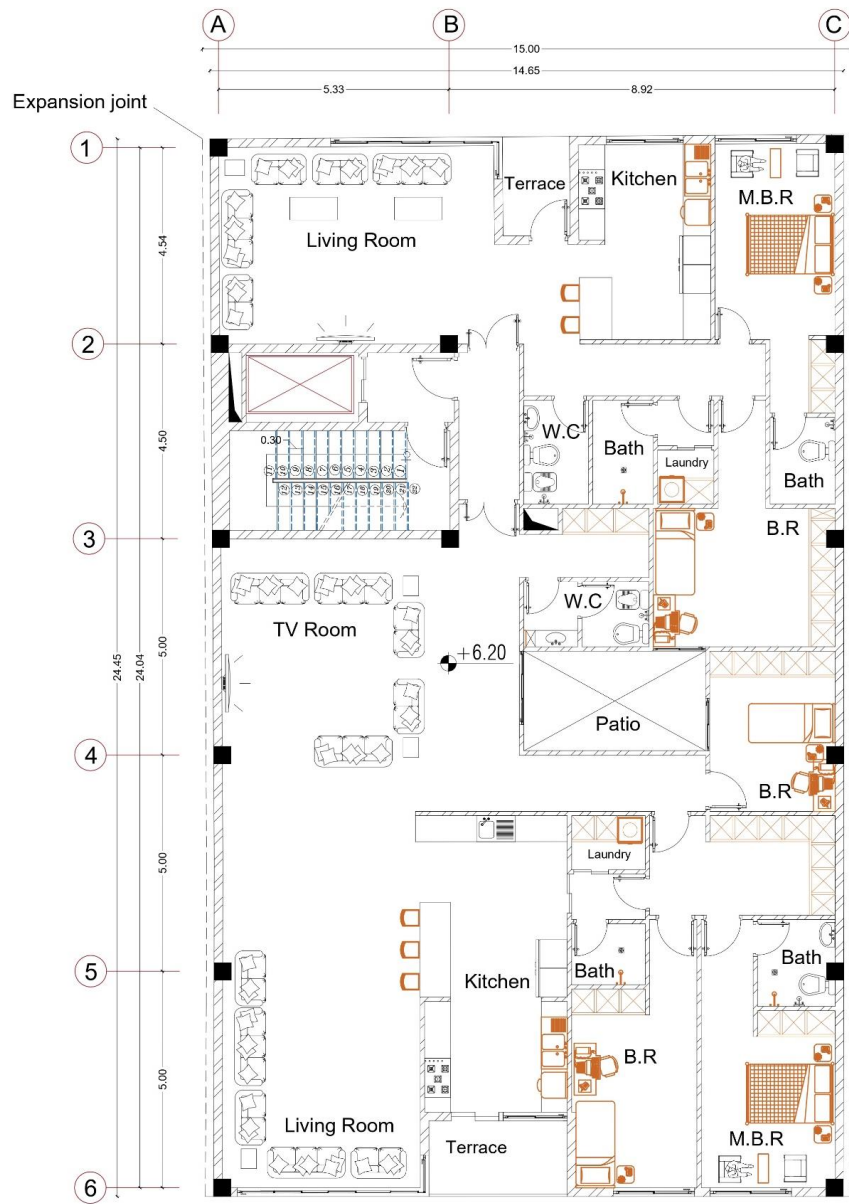


floor plan
SC: 1/100

الترناتيو
شمار يك

شمال

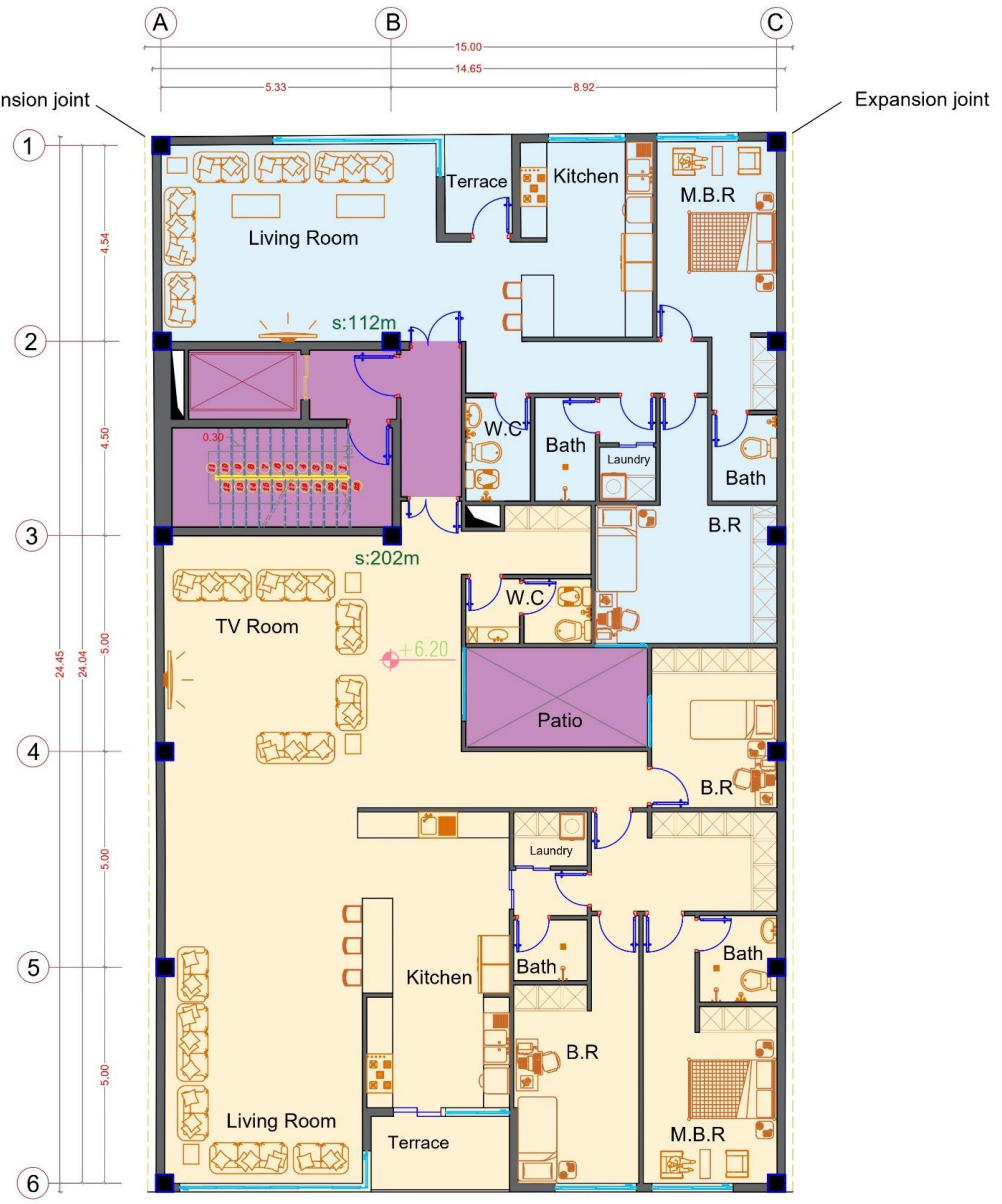




floor plan

SC: 1/100

Expansion joint Expansion joint



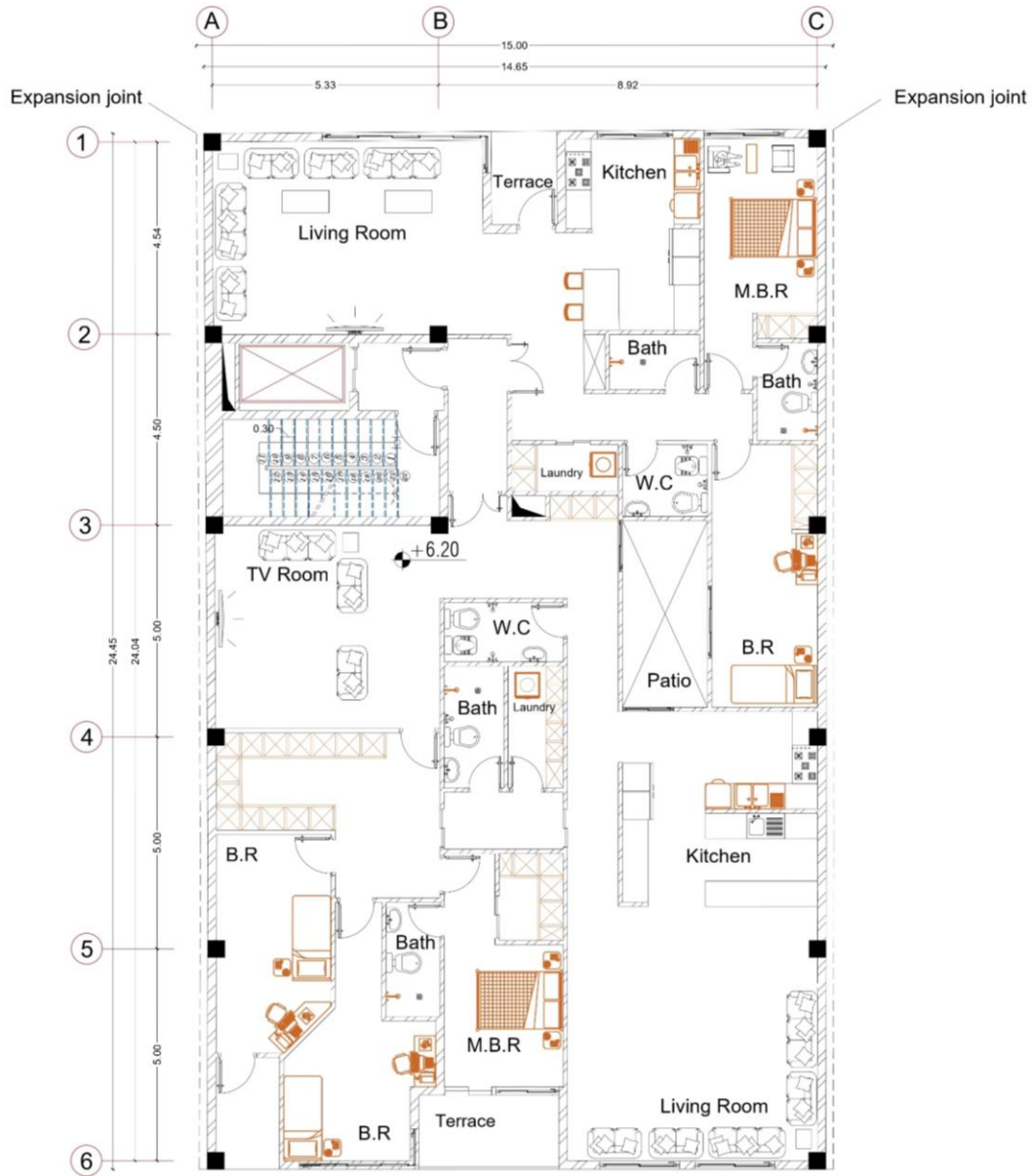
floor plan

SC: 1/100

الترناتيو
شماره
دو

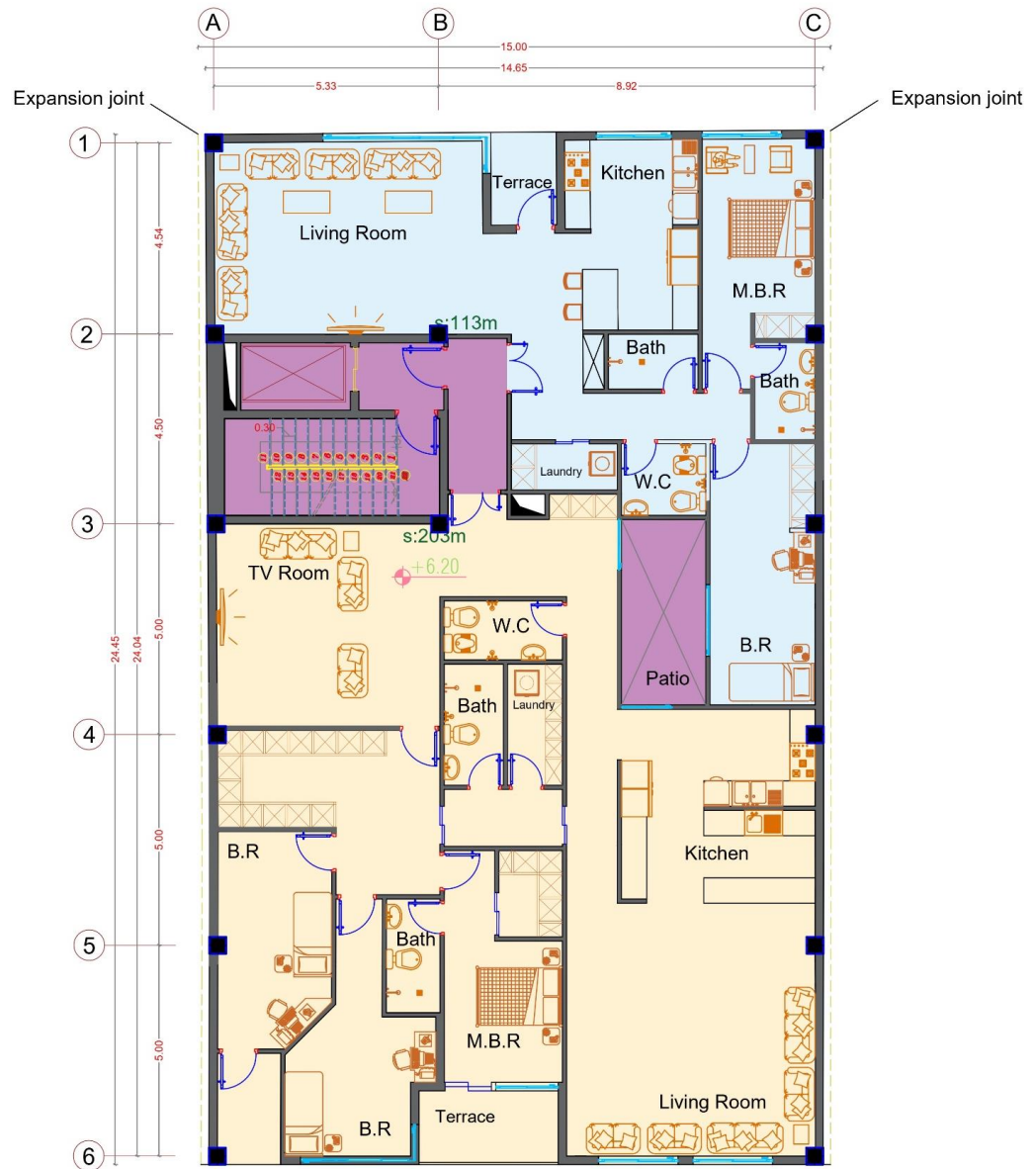
شمال





floor plan

SC: 1/100



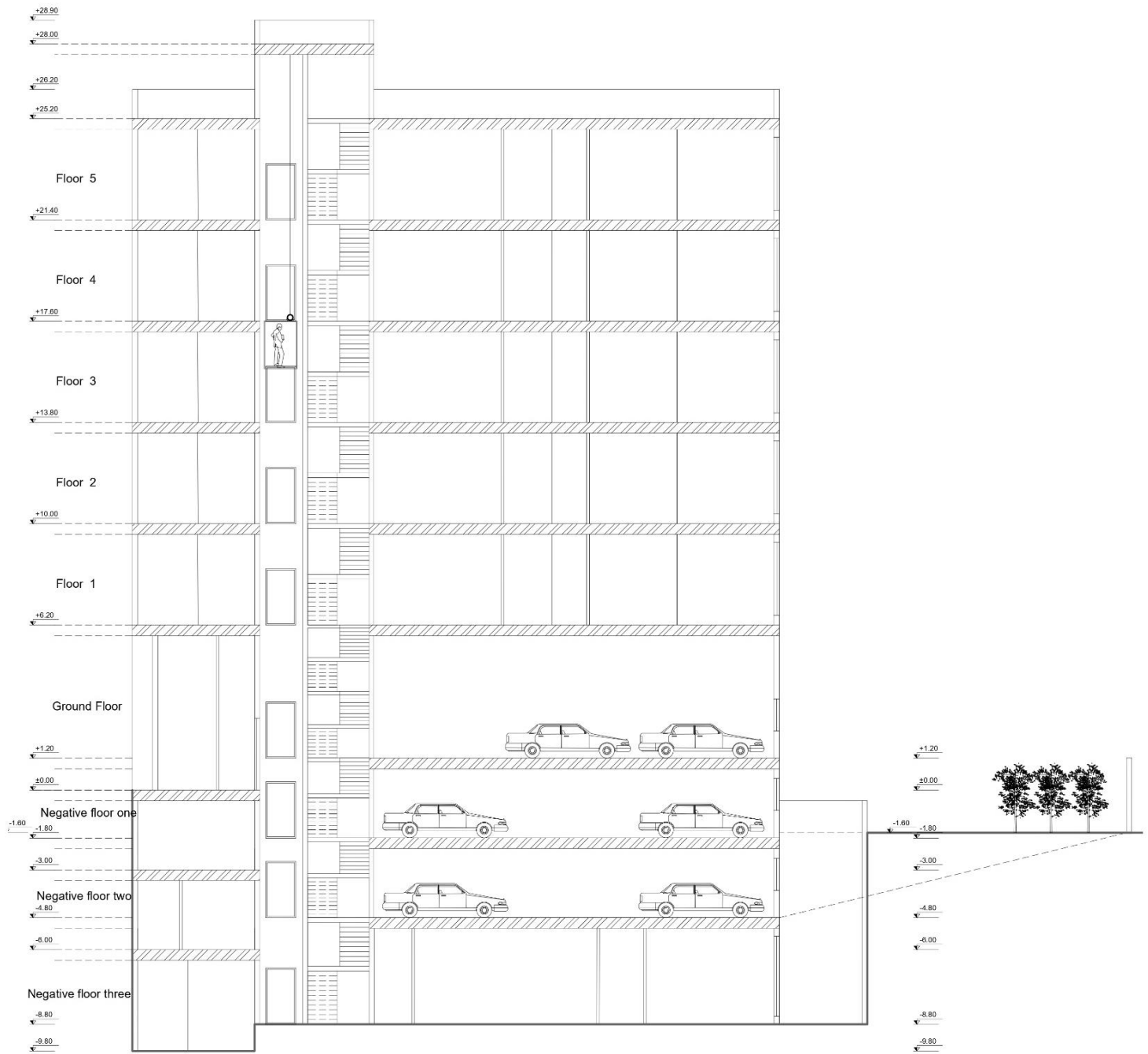
floor plan

SC: 1/100

الترناتيو
شمار يک

شمال





برش

مصالح نما

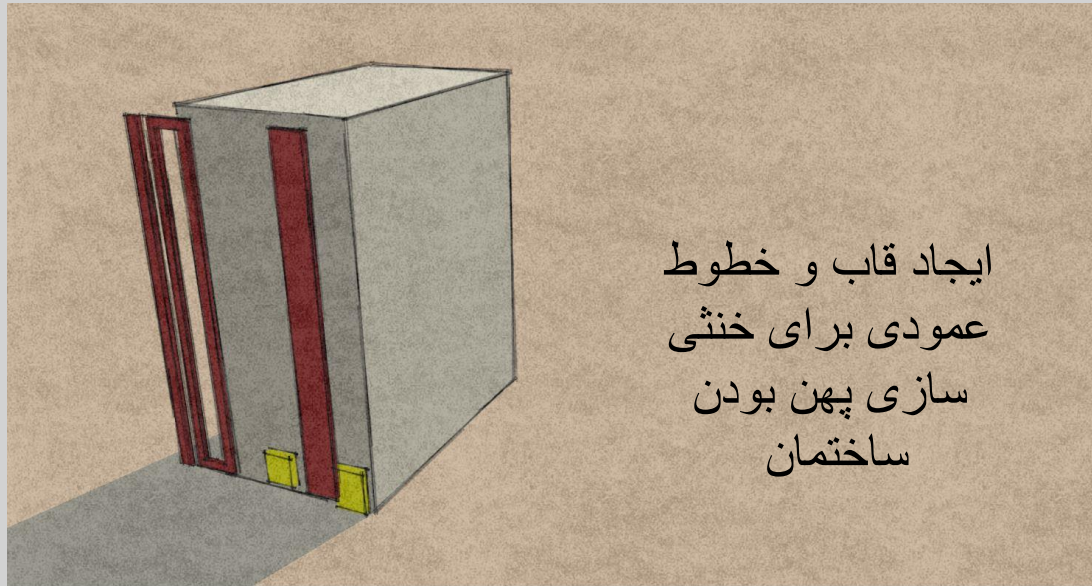
آجر پلاک نسوز سفید 7 در 31



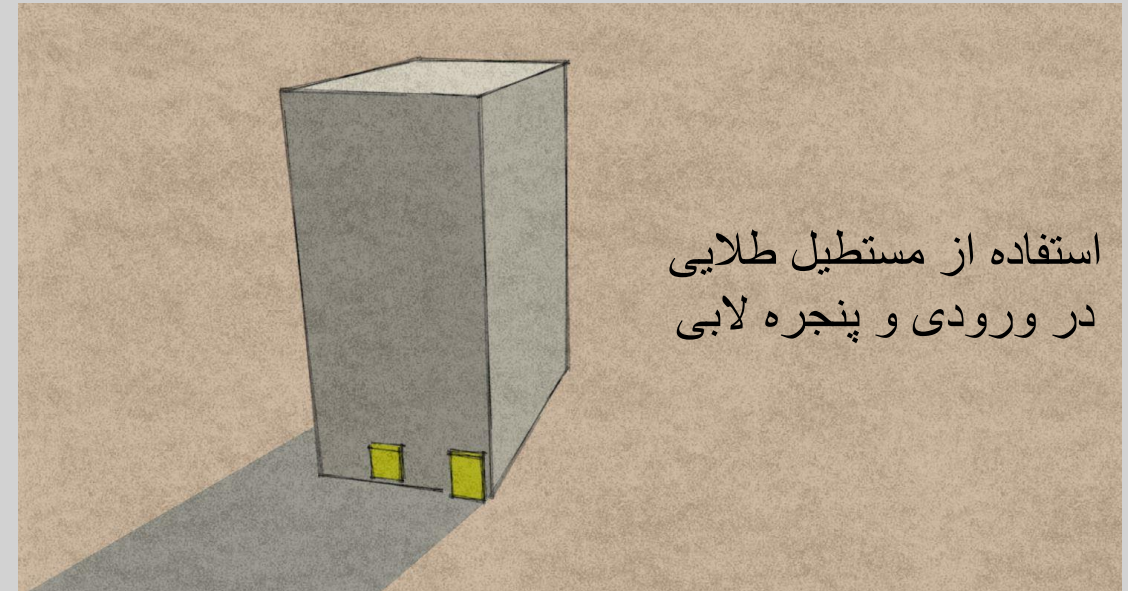
سنگ تراورتن سیلور خرمایی تکاب وین کات



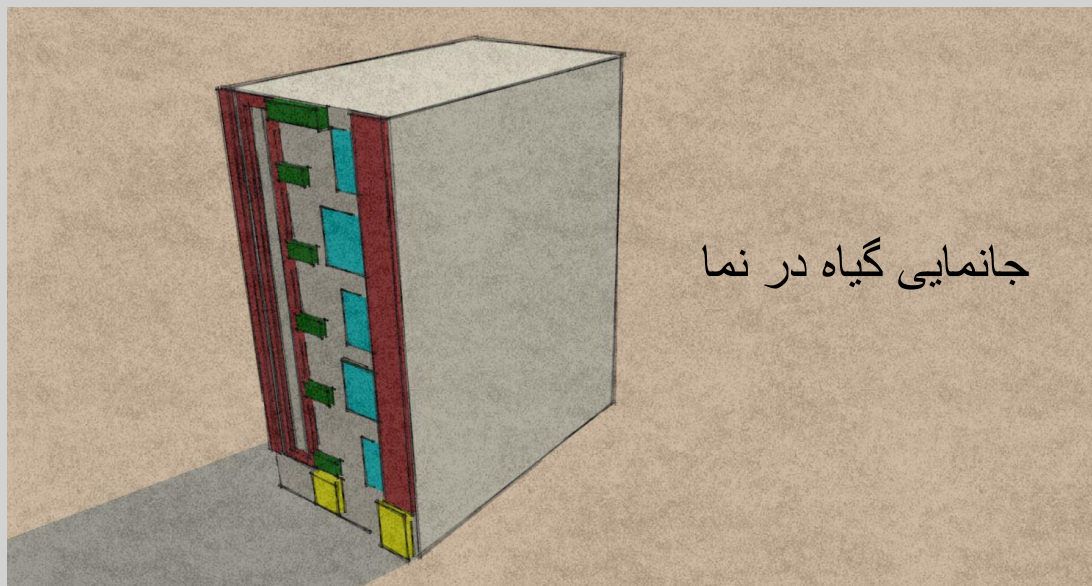
نمای شمالی



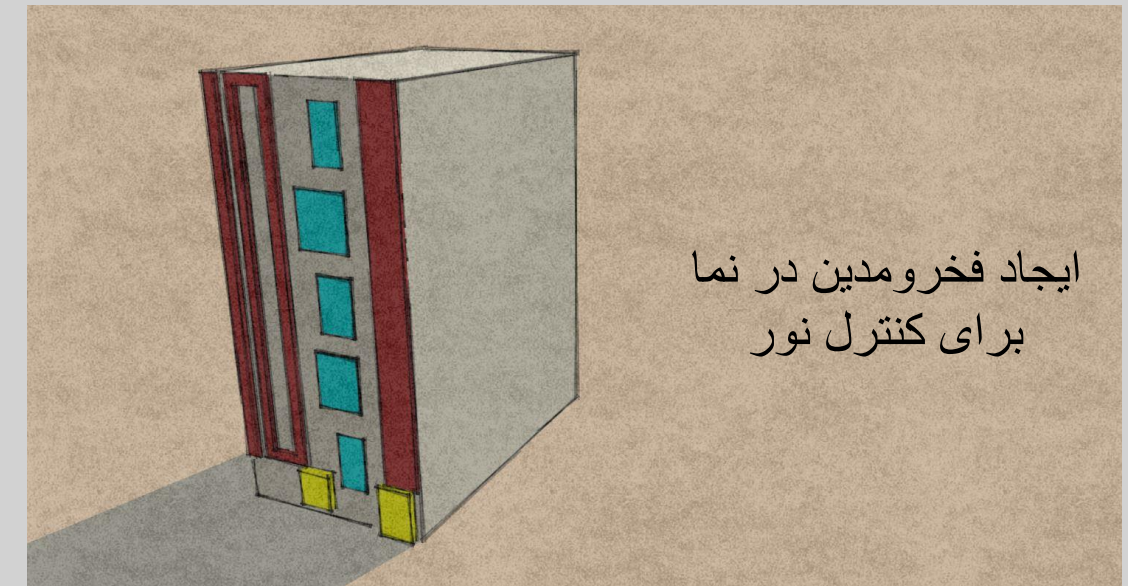
2



1

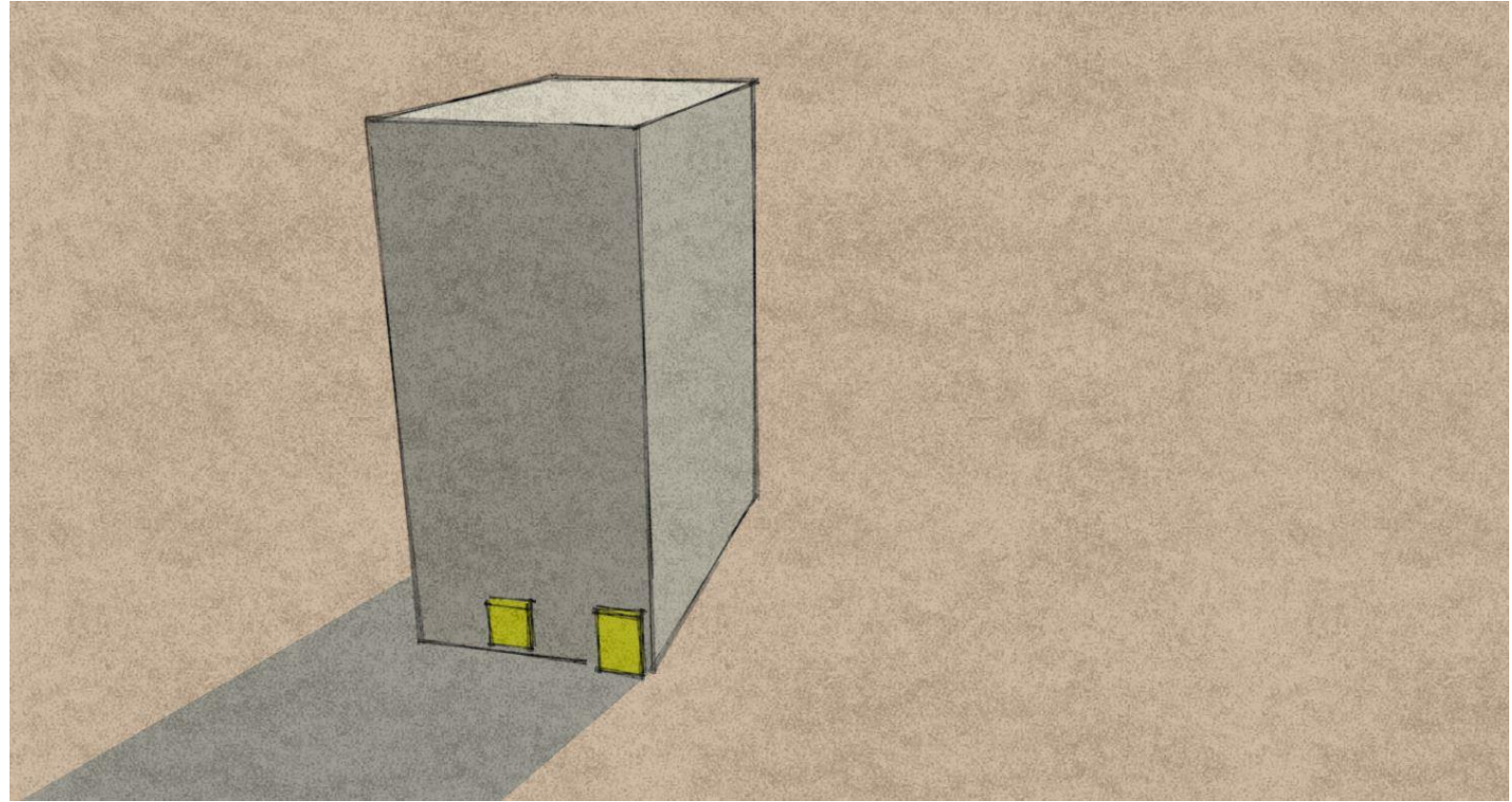


4



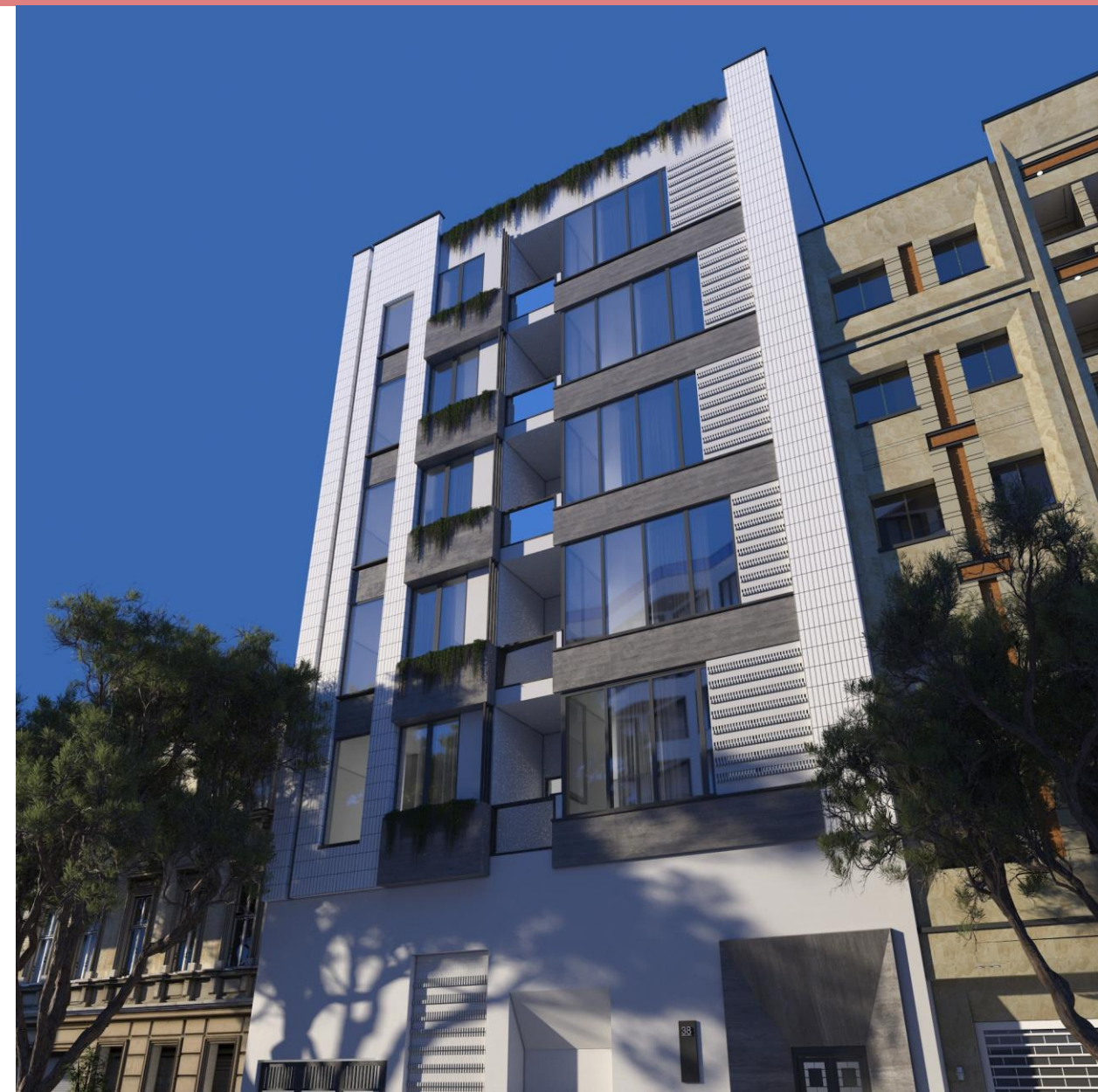
3

نمای شمالی

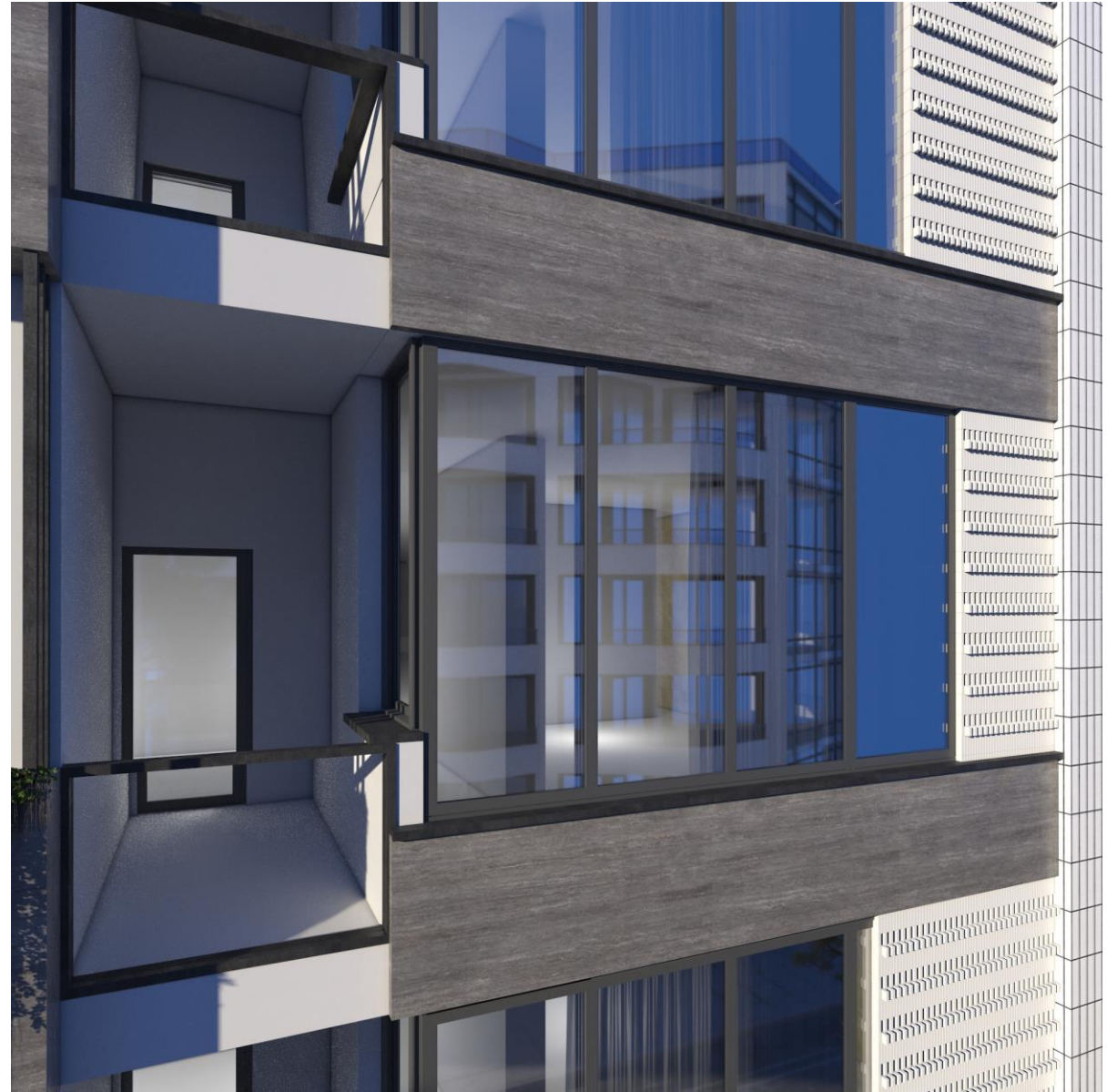


استفاده از مستطیل طلایی در ورودی و پنجره لابی

نمای شمالی



نمای شمالی



نمای شمالی



نمای شمالی

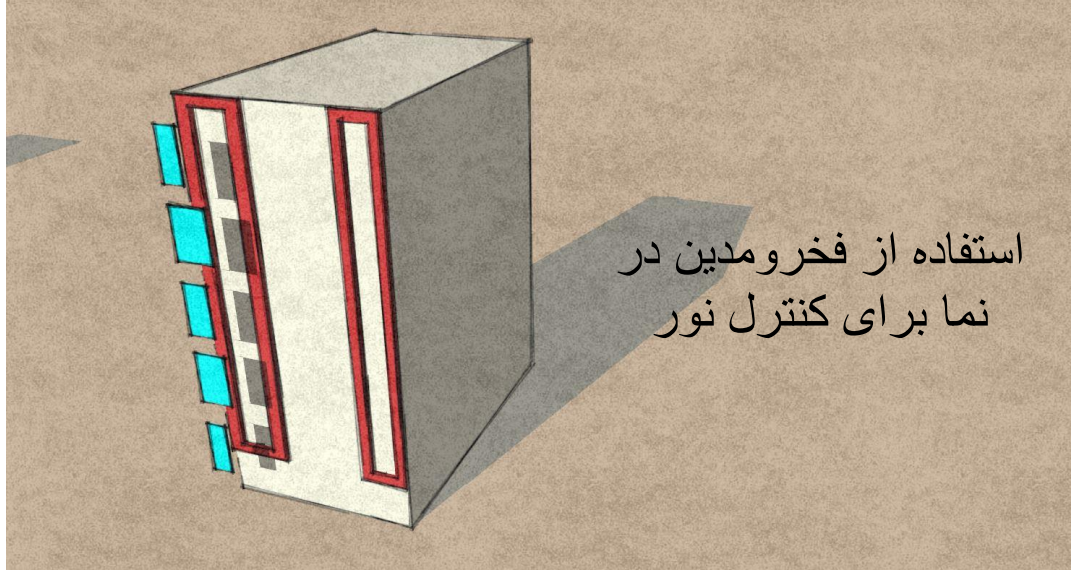


نمای شمالی

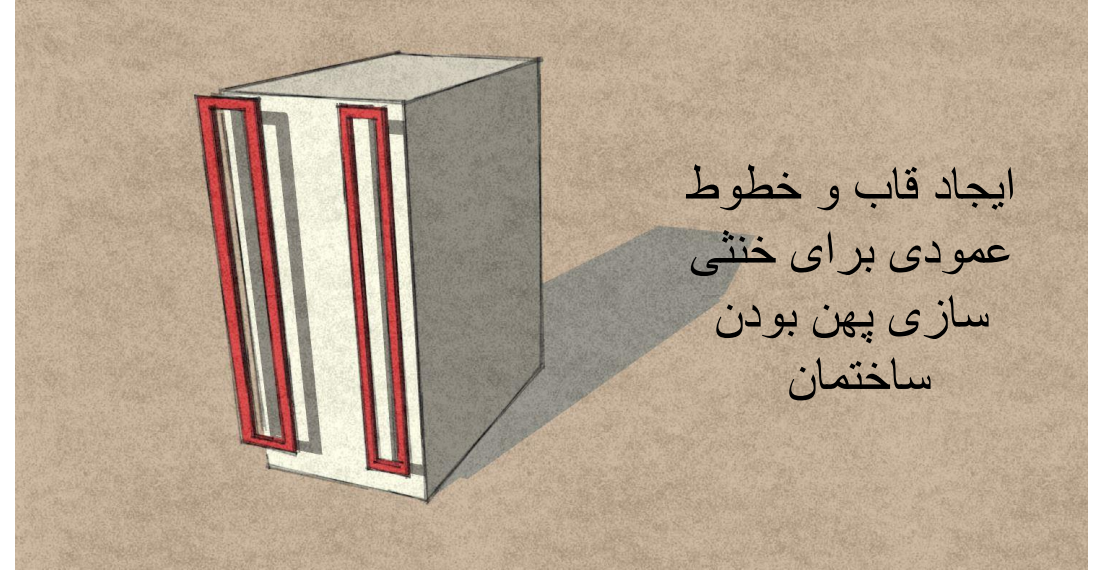


استفاده از لاین های نوری در کنار فخر و مدین به
منظور بازی با نور و سایه

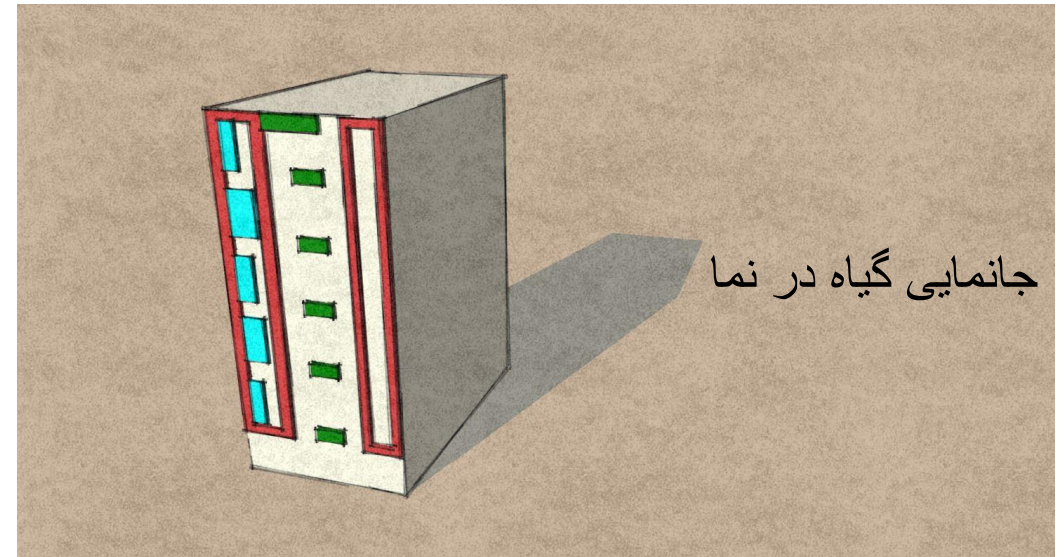
نمای جنوبی



2



1



3

نمای جنوبی



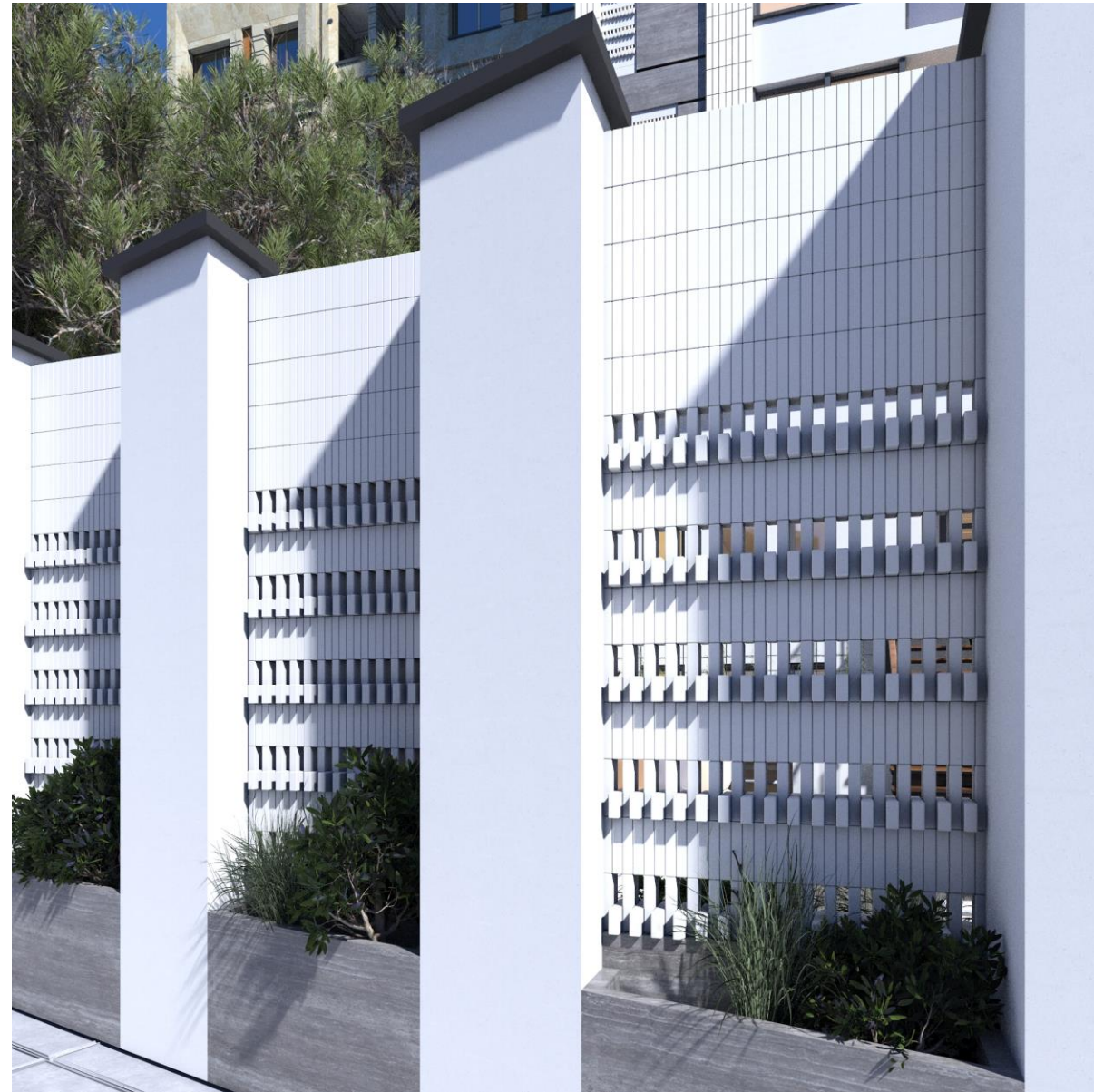
نمای جنوبی



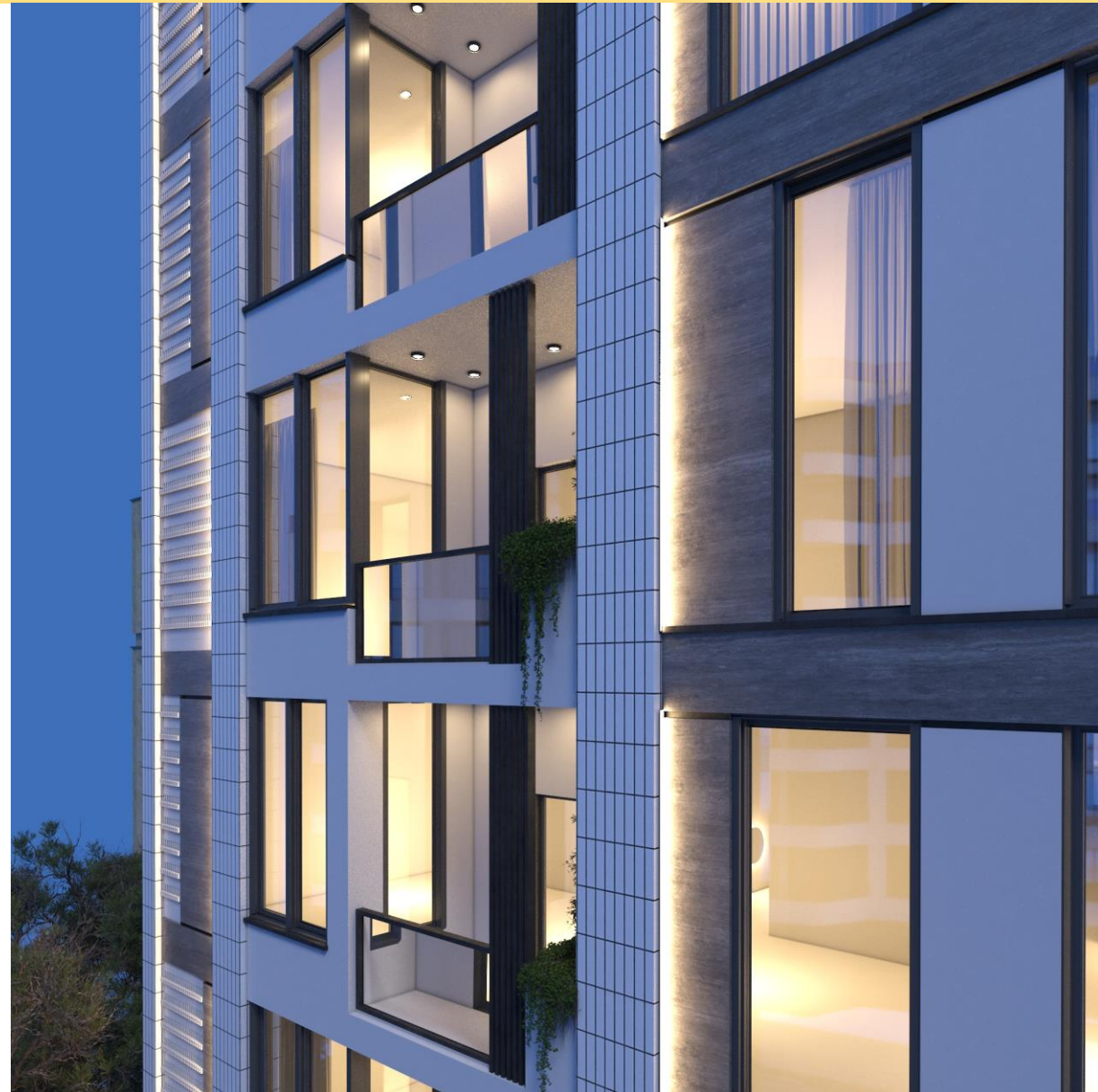
نمای جنوبی



نمای جنوبی



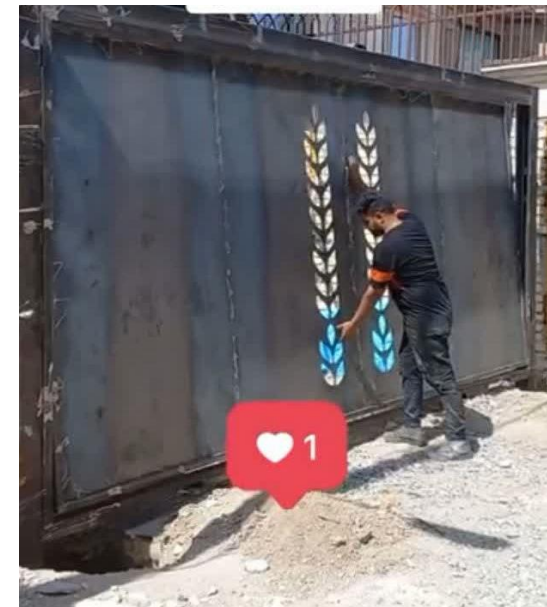
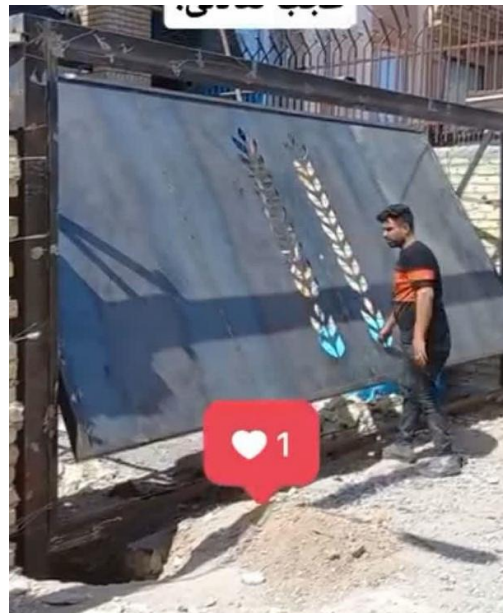
نمای جنوبی



نمای جنوبی



نکته: به خاطر اختلاف کد های ارتفاعی در ابتدا و انتهای زمین از درب های بالا رونده و به اصطلاح زیر سقفی استفاده شود.



حیات جنوبی



حیات جنوبی

