

پروژه هدیش ۲

طراحی این پروژه از ابتدا براساس اولویت‌های زیر طراحی گردید:

۱. جانمایی پله و آسانسور در میانه طول ساختمان به گونه‌ای که دو واحد شمالی و جنوبی قابل تامین باشد.
۲. تامین پارکینگ‌ها با توجه به محدودیت پیشروی زیرزمین‌ها و جانمایی دقیق پله و آسانسور با توجه به دهانه‌های پارکینگ‌ها
۳. تامین دسترسی به پارکینگ‌ها با توجه این موضوع که از محدوده حیاط می‌توان برای مسیر رمپ‌ها استفاده کرد.

پس از آن با توجه ترازهای ارتفاعی و درختان موجود در معبر جنوبی (که قابل جابه‌جایی نبودند) رمپ ورودی منفی ۱ از کنج جنوب غربی در نظر گرفته شد و رمپ منتهی به زیرزمین دوم هم به صورت تقریباً نیم دایره‌ای در حیاط طراحی شد که بخشی از آن در زیر رمپ اول قرار می‌گیرد که باعث افزایش متراژ می‌شود اما در قسمت پرسش و پاسخ کارفرمای محترم اعلام کرده بودند که این مورد بلامانع است.

در فضای میان رمپ‌ها و دیوارها فضاهای سبزی به صورت پلکانی تعبیه شده که هم درختان موجود حیاط را بتوان به داخل آن‌ها جابه‌جا کرد و هم منظر و نور مناسبی را برای فضاهای زیرزمین سوم فراهم آورد. در زیرزمین سوم نورگیری و بازشوها به این فضاها اختصاص داده شده است:

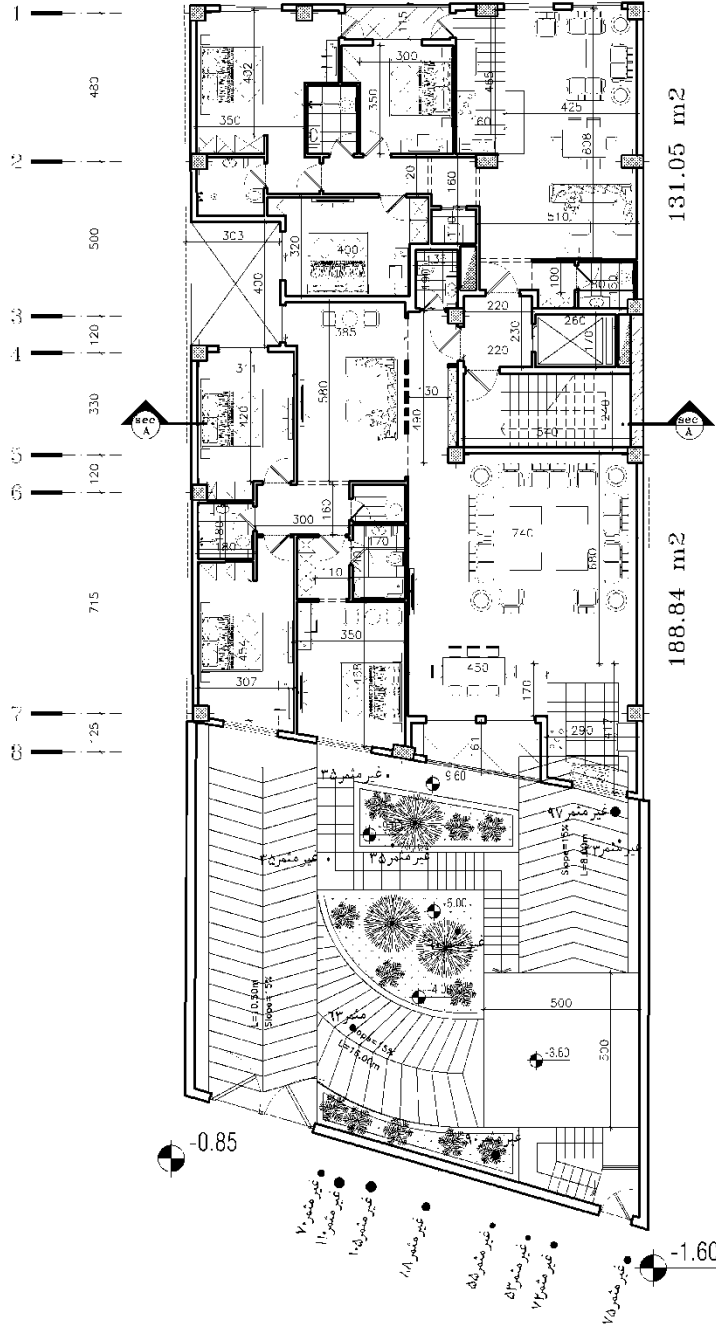
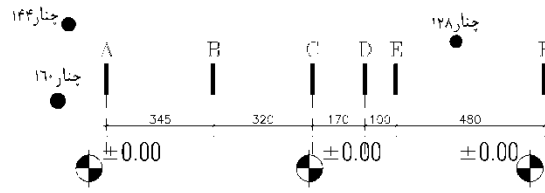
۱. فضای ورزش
۲. سرایداری
۳. موتورخانه (به عنوان گود انفجار چون موتورخانه پایین‌تر از منفی ۱ قرار دارد)

در خصوص پلان‌ها هم سعی شده واحد بزرگ‌تر در سمت جنوب قرار بگیرد که از نور مناسب‌تری برخوردار باشد و واحد کوچک‌تر به سمت شمال منتقل شوند. نورگیر در مینیمم حالت ممکن طراحی شده تا مساحت کمتری پرت شود و جانمایی فضاها به شکلی بوده است که فضای نشیمن واحد بزرگ‌تر هم بتواند از نورگیر روشنایی طبیعی داشته باشد.

برای نما نیز از متریال‌های بسیار اقتصادی (سیمان سفید و میکروسمنت برای قسمت‌های نارنجی) استفاده شده است و قاب‌بندی‌های مربعی و تغییر رنگ ظاهری مدرن به پروژه بخشیده است.



HADISH 2
COMPETITION

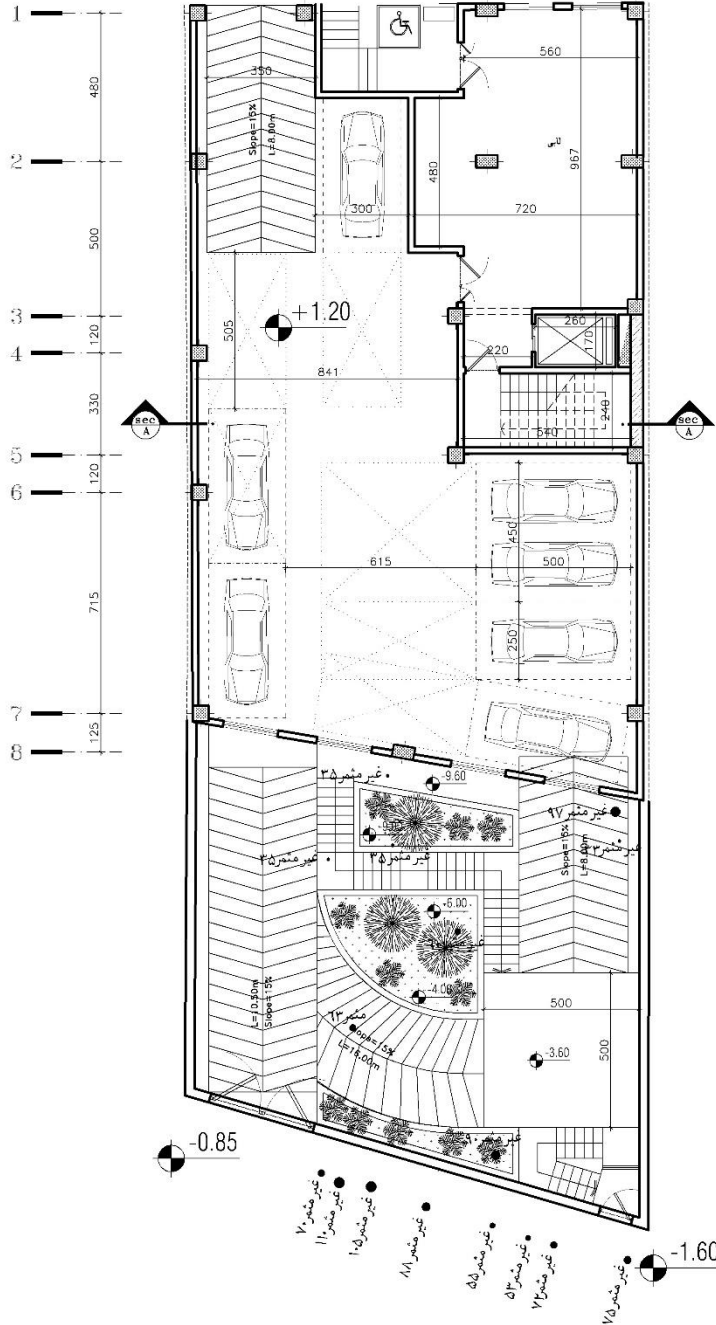
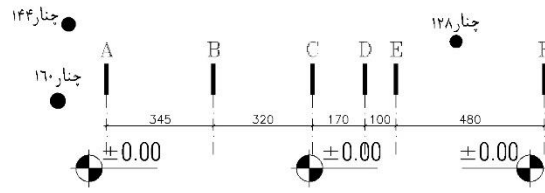


5/6

تیپی طبعیات

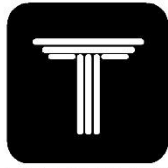


**HADISH 2
COMPETITION**

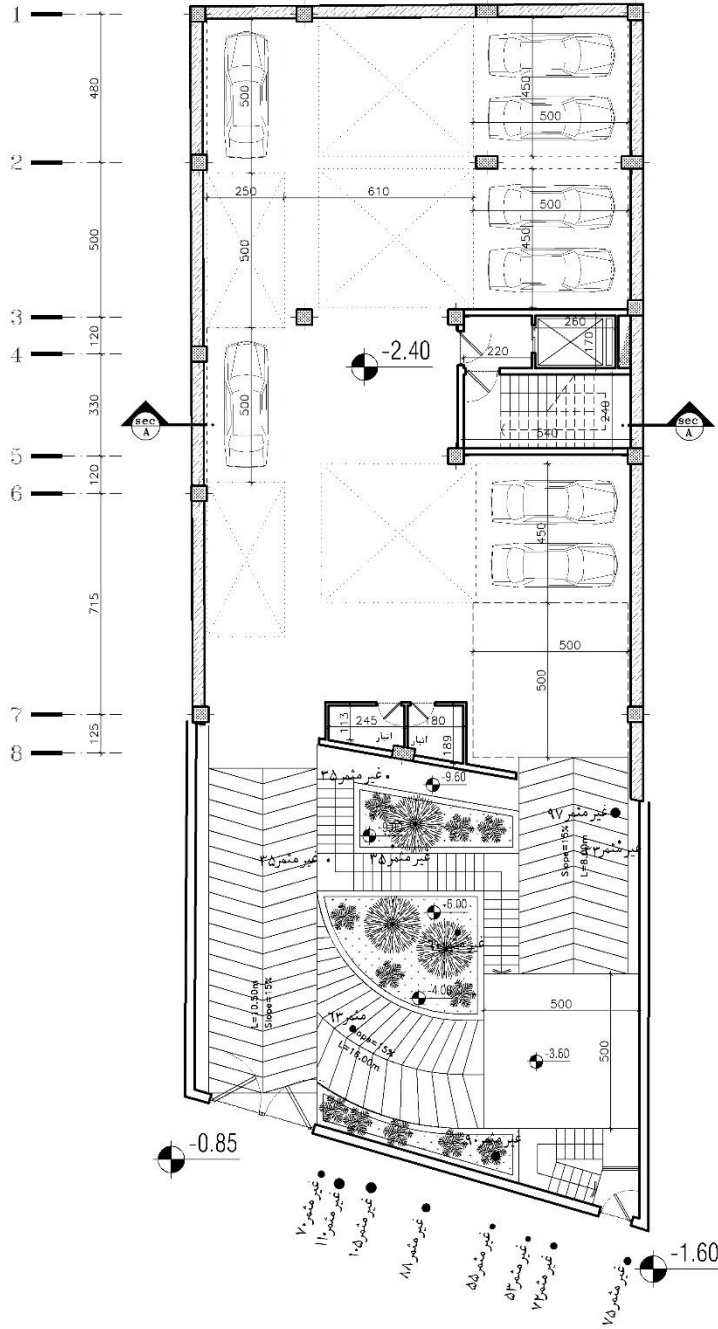
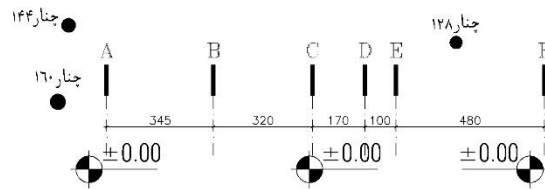


4/6
هولگف

۷ پارکینگ



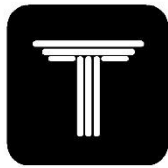
HADISH 2
COMPETITION



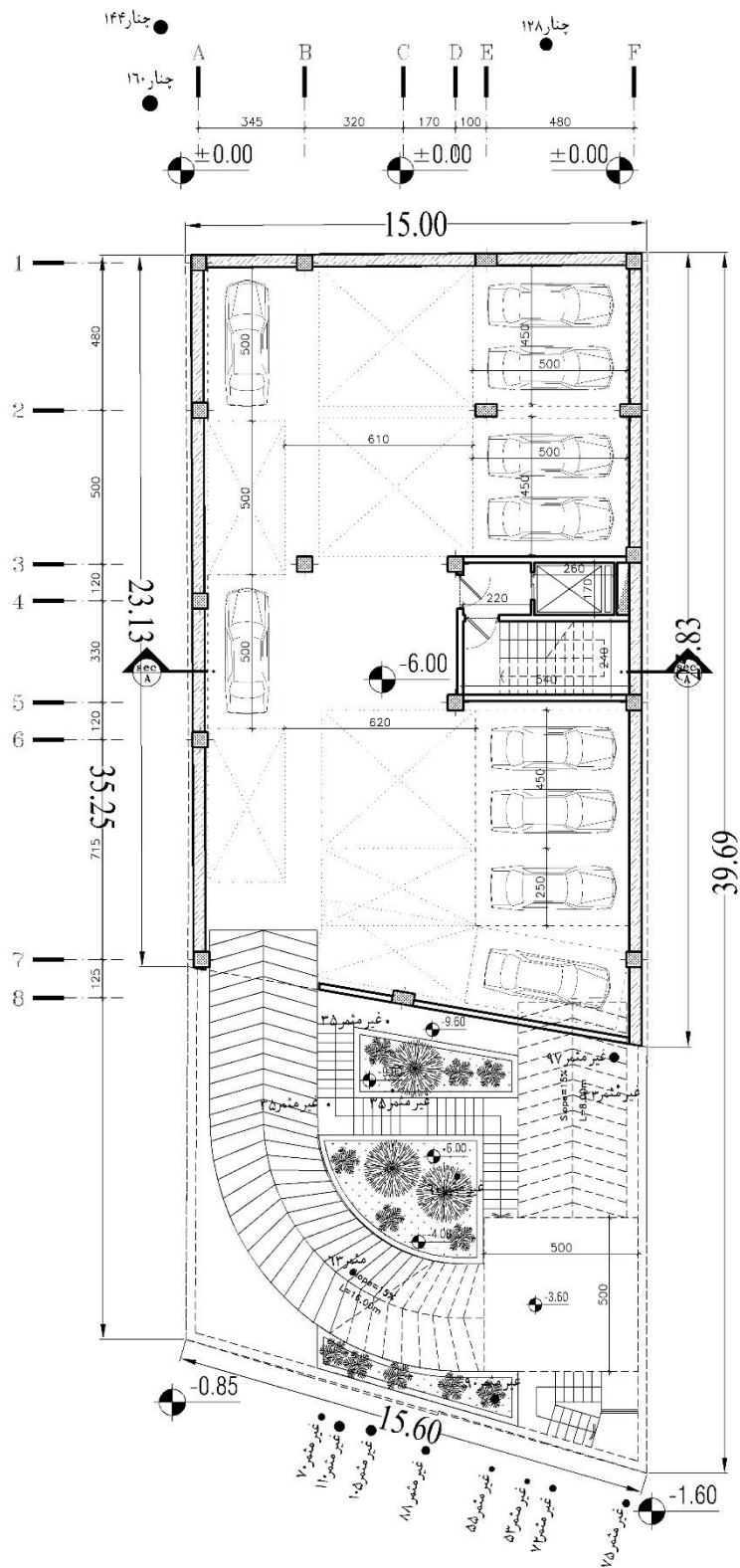
3/6

زیرزمین اول

۸ پارکینگ



HADISH 2
COMPETITION



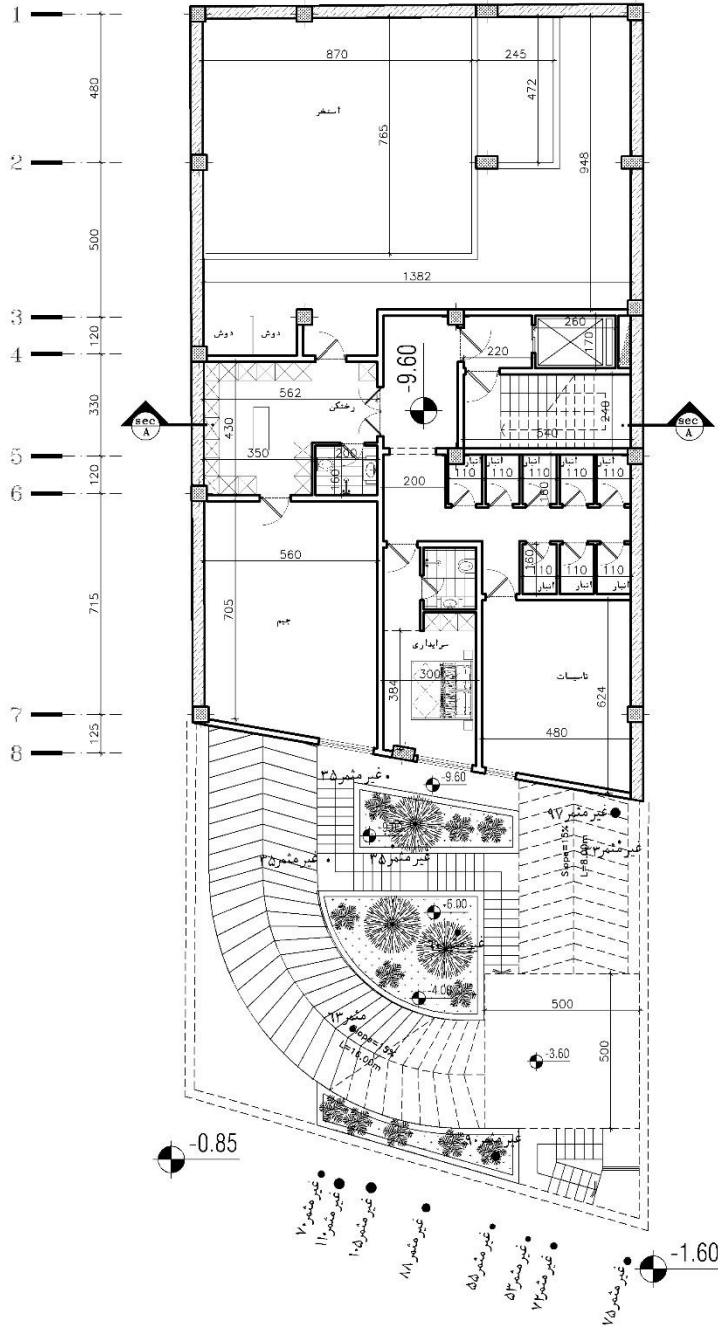
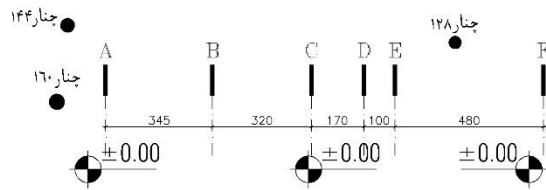
2/6

زیر زمین دوم

۱۰ پارکینگ



HADISH 2
COMPETITION



1/6

زیرزمین سوم

