

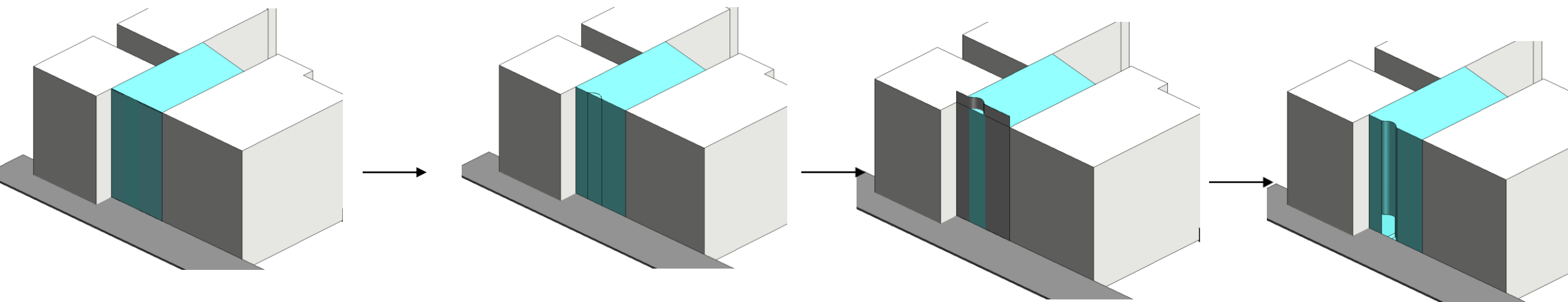


# طراحی پلان و نما پروژه هدیش دو

نمای شمالی

# فرم حرکتی تابع عمل کرد

با توجه به شکستگی که ساختمان داراست با فرم های نرم باعث کاربردی شدن بهتر فضا و ایجاد حرکت میشود که حس خوشایندی ایجاد میکند .



# تعریف کلی ساختمان

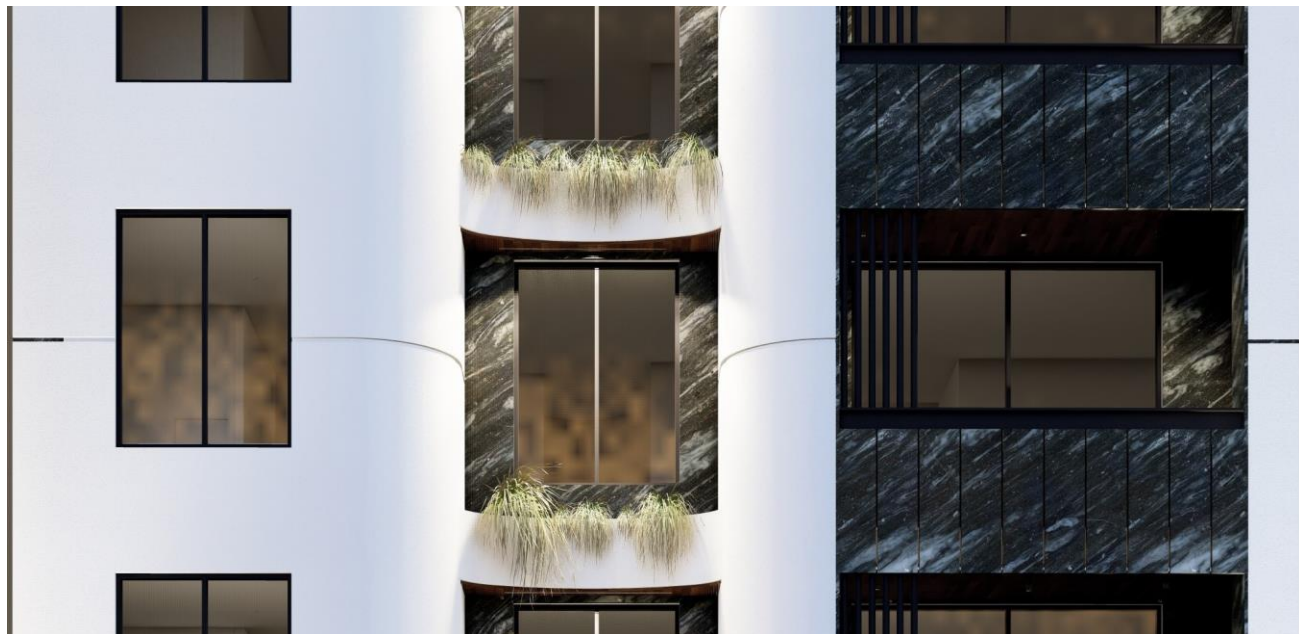
---

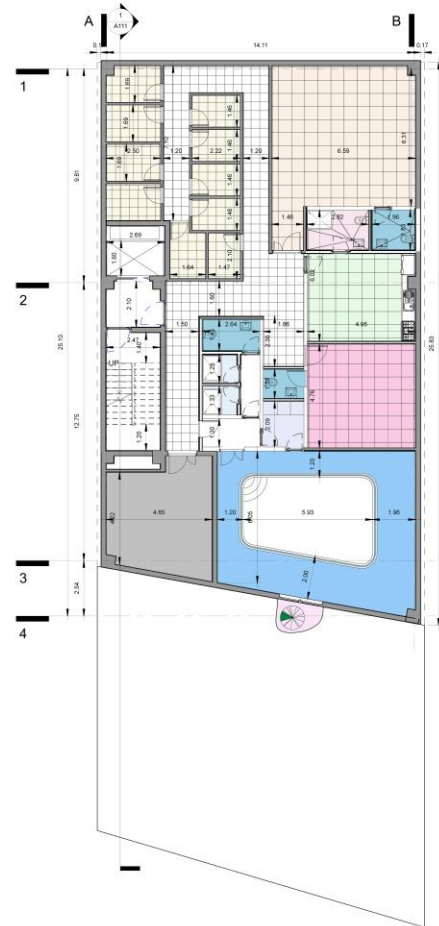
در این طرح بیشتر به فرم و حرکت در فضا فکر شده با توجه به نیاز های کارفرما و پیوند میان پلان و نما استفاده از بتن سفید و سنگ تیره تضاد قالب بر نرمی و شکستگی است که از سیرکلاسیون حرکتی تبعیت میکند، استفاده از فرم و فرو رفتگی باعث بهره ور بیشتر از نور طبیعی شده است.

.

# متریال

پوشش میدهد. سنگ مرمریت مشکی با ترکیب آهن که این سختی را با فرم نرم بتن سفید و گیاه





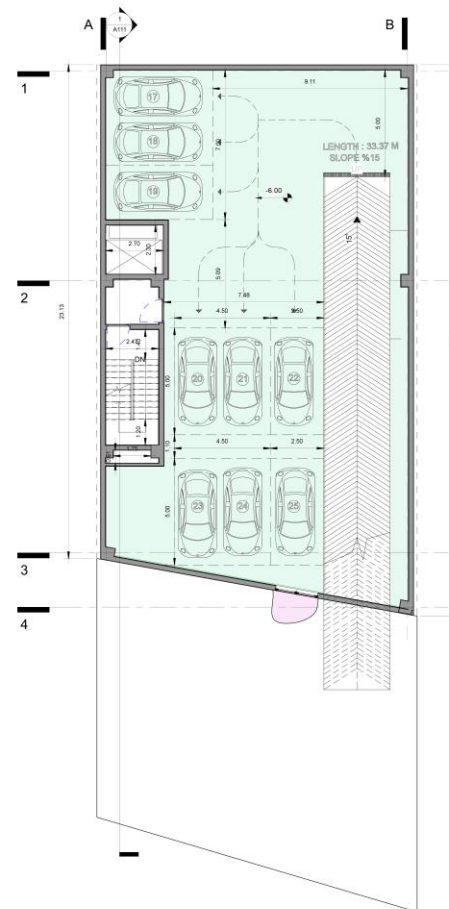
Room Legend

- GIM
- نور گیر
- استخر
- انباری
- تأسیسات
- حمام
- رختکن
- سالن اجتماعات
- سرایداری
- سرویس بهداشتی
- سرویس بهداشتی و حمام

1 طبقه منفی سه  
1 : 100

Project:  
طراحی پلان و نما پروژه هدیش دو

Dwg. No. A102  
Scale 1 : 100



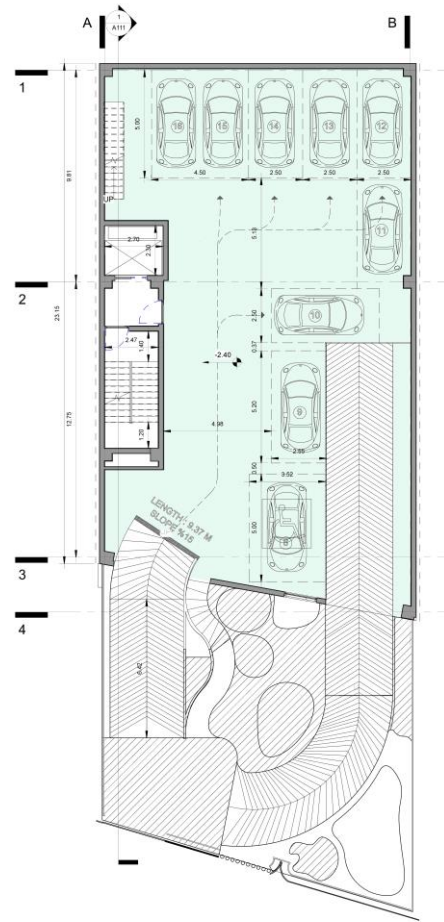
Room Legend

- نور گیر
- پارکینگ

1 طبقه منفی دو  
1 : 100

Project:  
طراحی پلان و نما پروژه هدیش دو

Dwg. No. A103  
Scale 1 : 100



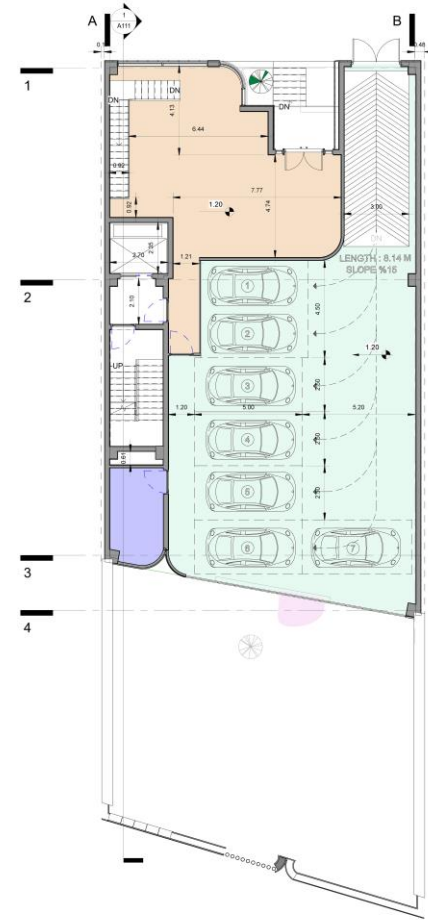
Room Legend

پارکینگ

1 طبقة منفی یک  
1: 100

Project:  
طراحی پلان و نما پروژه هنیش دو

Drp. No. A104  
Scale 1: 100



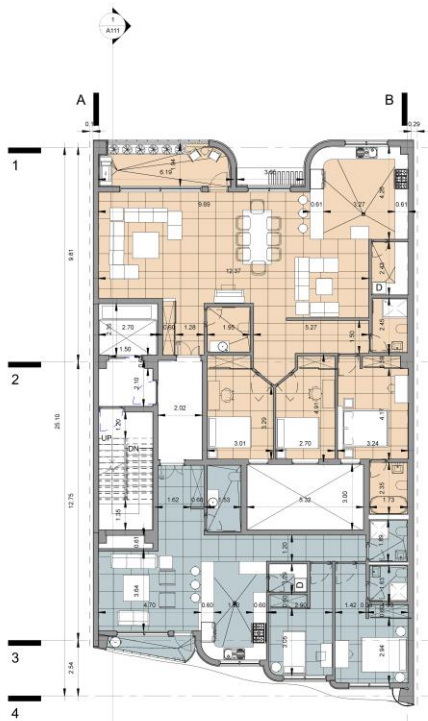
Room Legend

- انبار ساختمان
- لابی
- نور گهر
- پارکینگ

1 طبقة همکف  
1: 100

Project:  
طراحی پلان و نما پروژه هنیش دو

Drp. No. A105  
Scale 1: 100

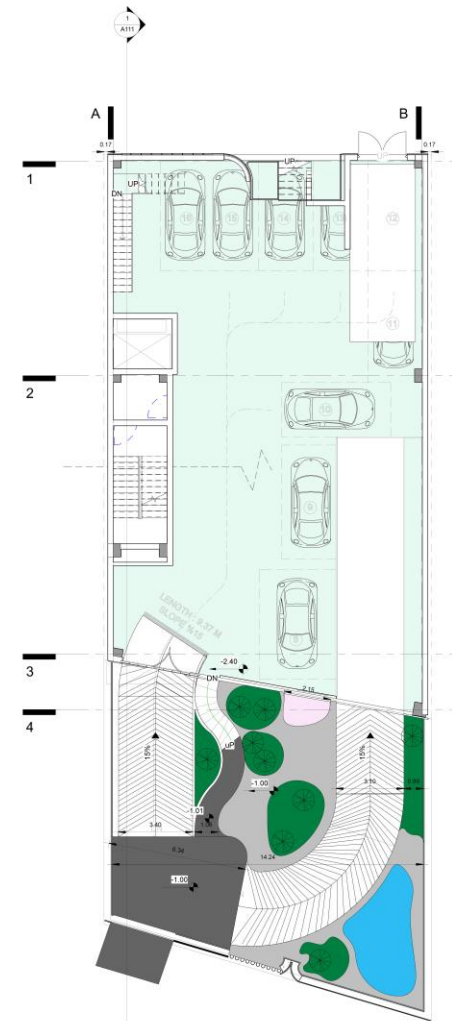


1 **تیب طبقات اول تا پنجم**  
1 : 100

Project:  
طراحی پلان و نما پروژه هدیش دو

Drg. No. A107

Scale 1 : 100



Room Legend

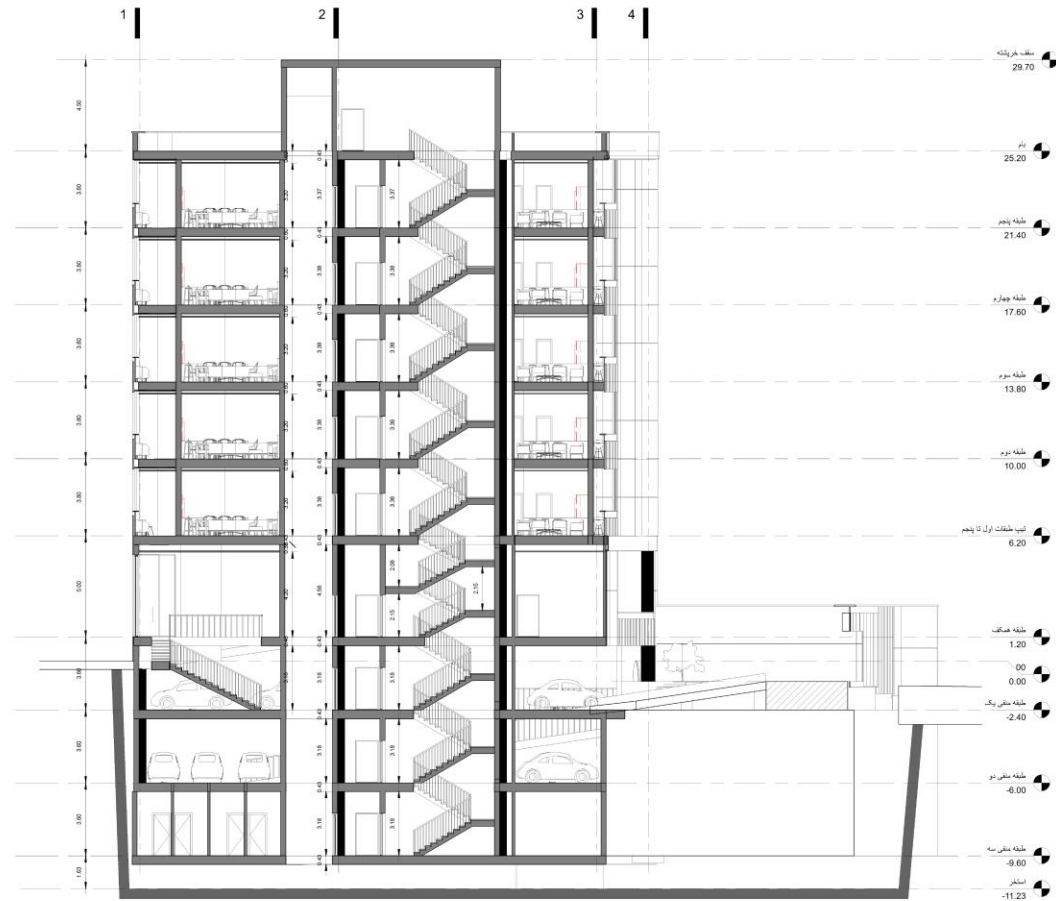
- نور گیر
- پارکینگ

1 **ورودی پارکینگ طبقات منفی**  
1 : 100

Project:  
طراحی پلان و نما پروژه هدیش دو

Drg. No. A108

Scale 1 : 100



1 Section 1  
1 : 100

Project

طراحی پلان و نما پروژه هدیش دو  
<Project Address>

Drg. No. A111

Scale 1 : 100