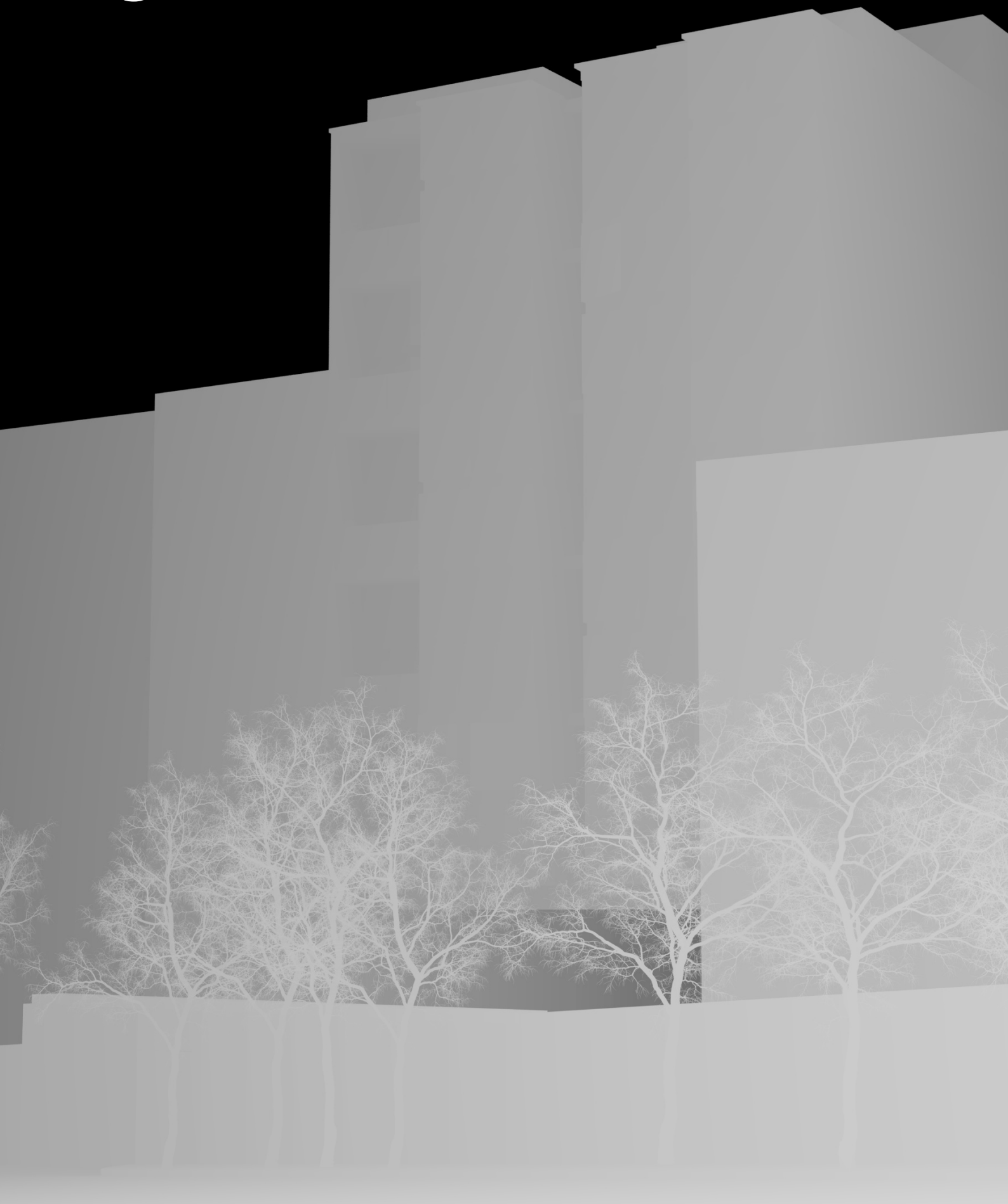
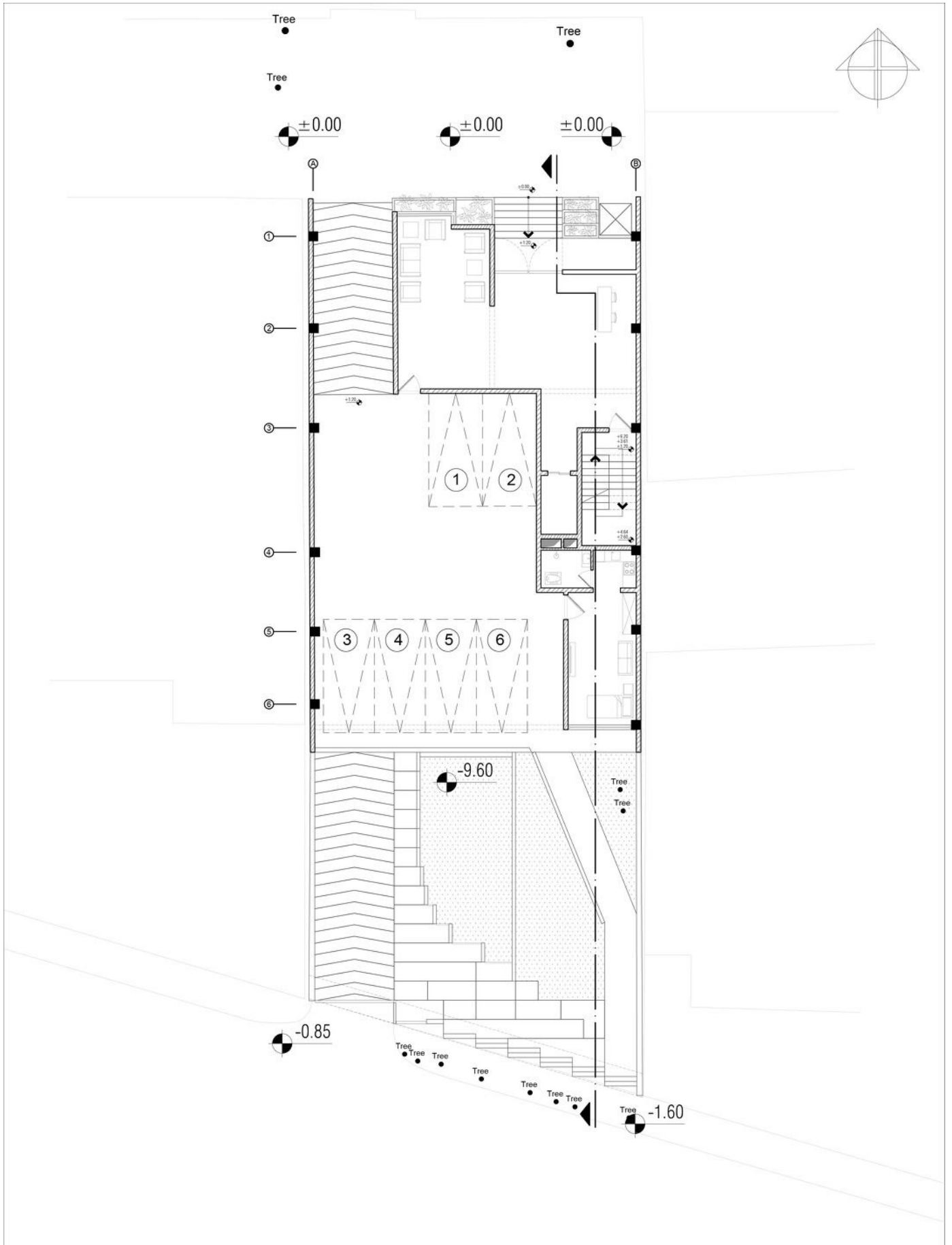


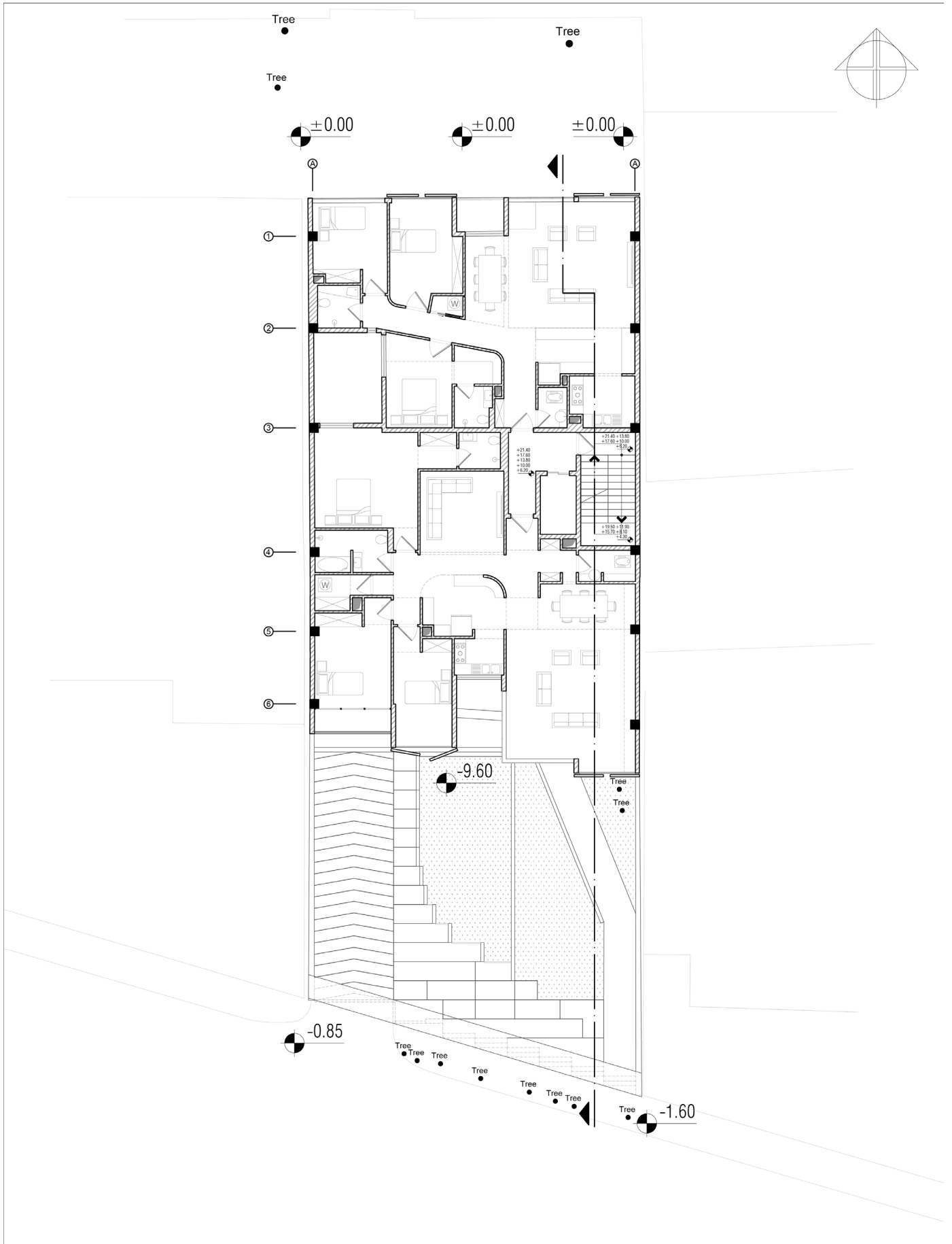
طراحی پلان و نما پروژه

هدیش ۲

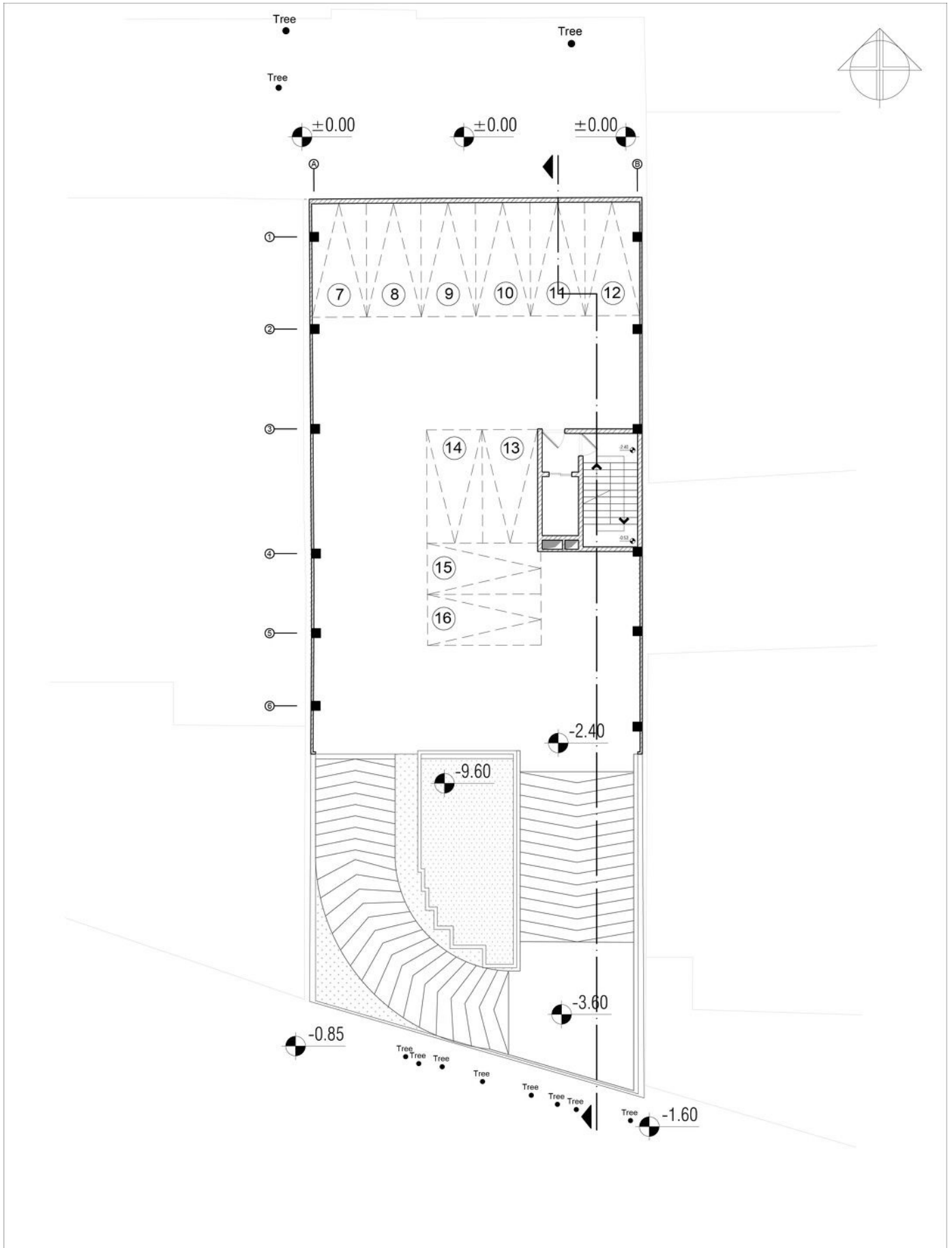




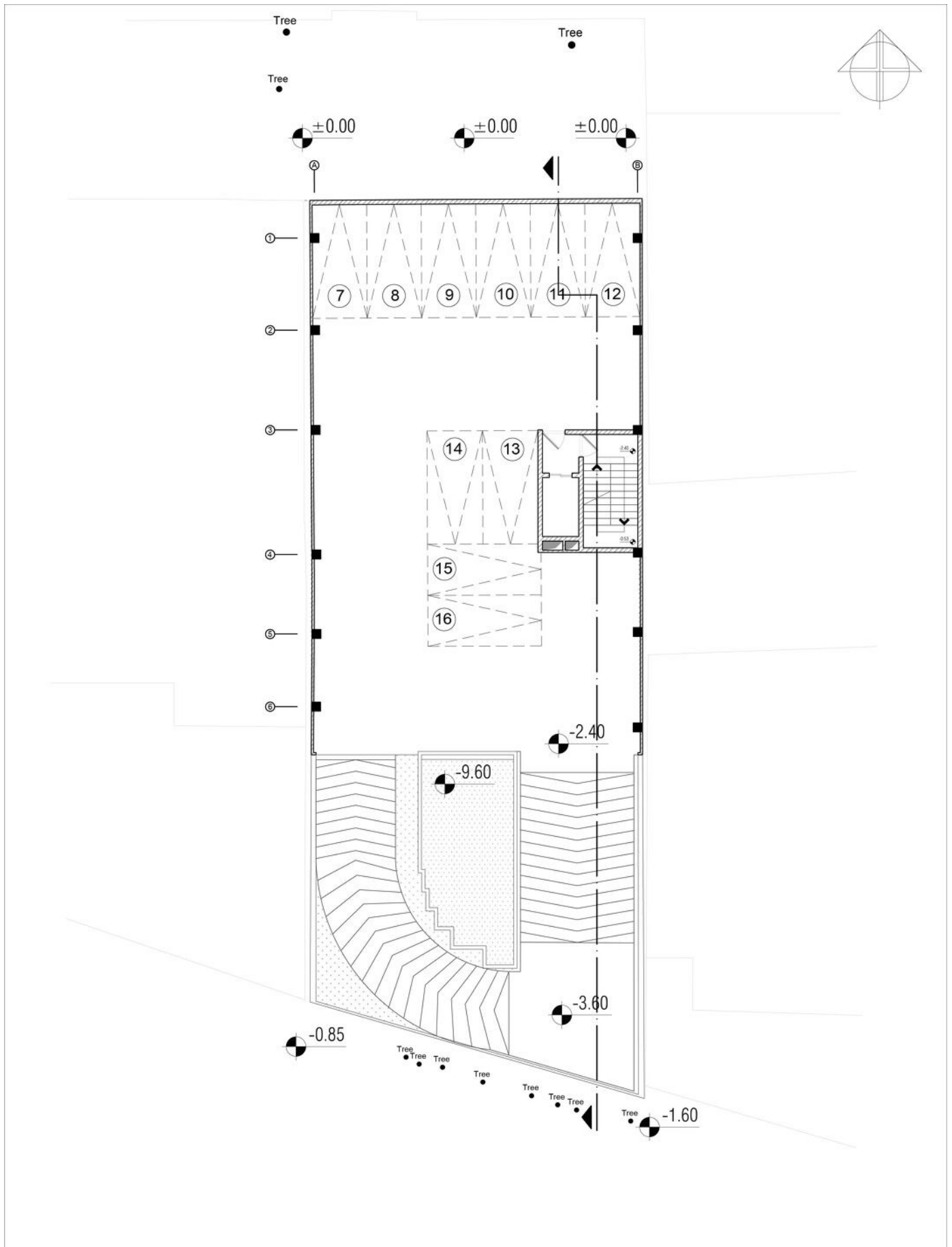
پلان طبقه همکف - مبلان



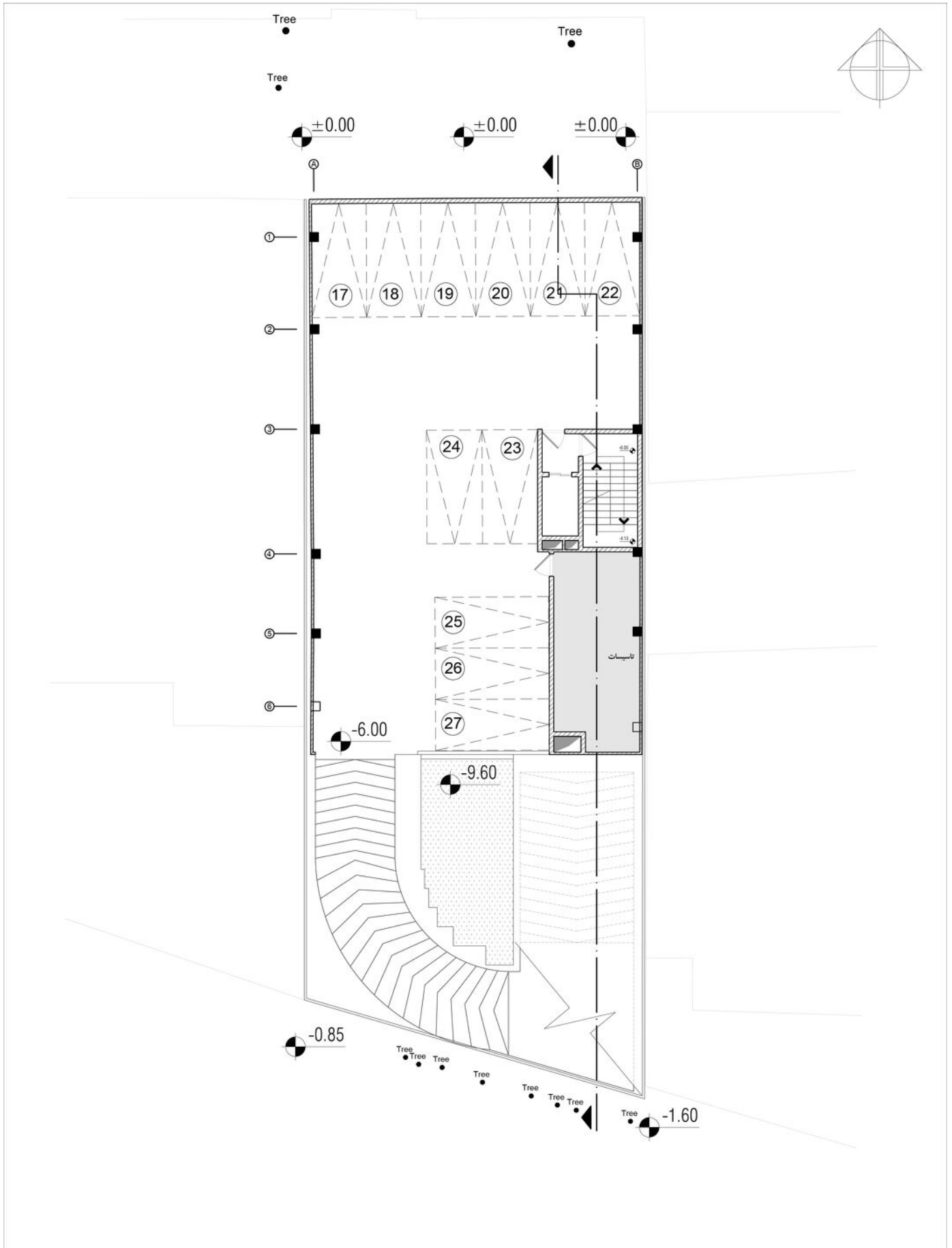
پلان طبقات مسکونی - مبلمان



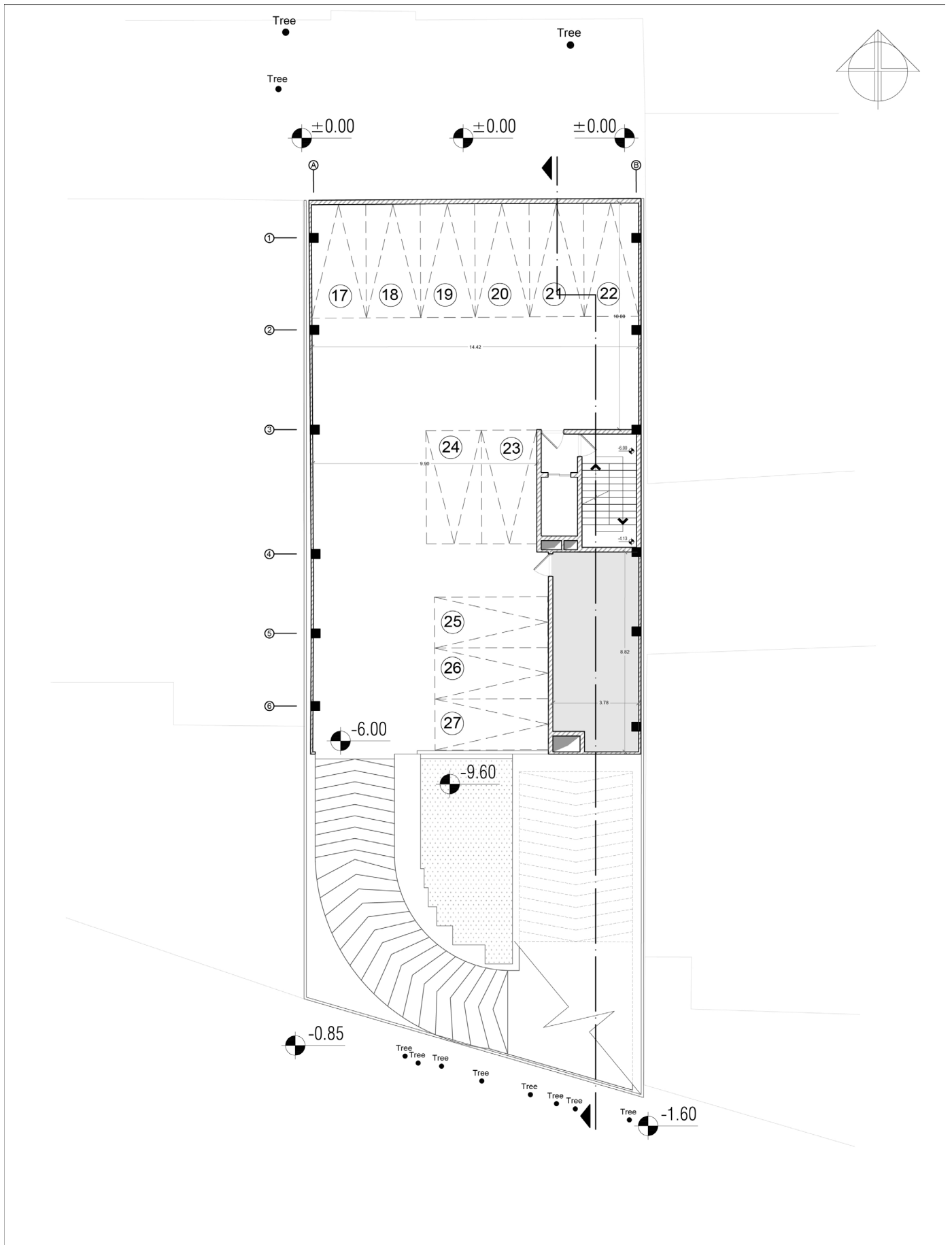
پلان منفی یک - مبلمان



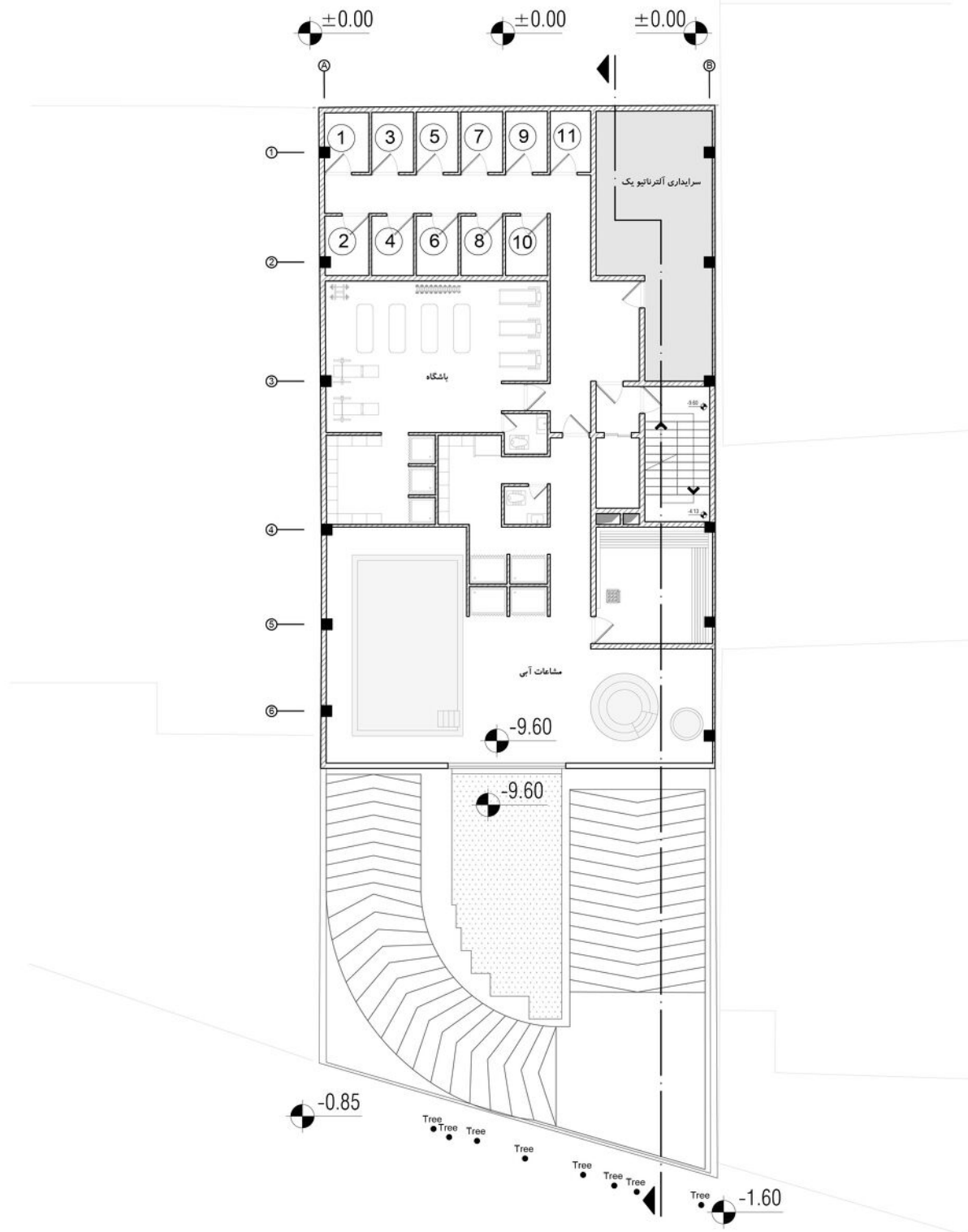
پلان منفی یک - اندازه گذاری



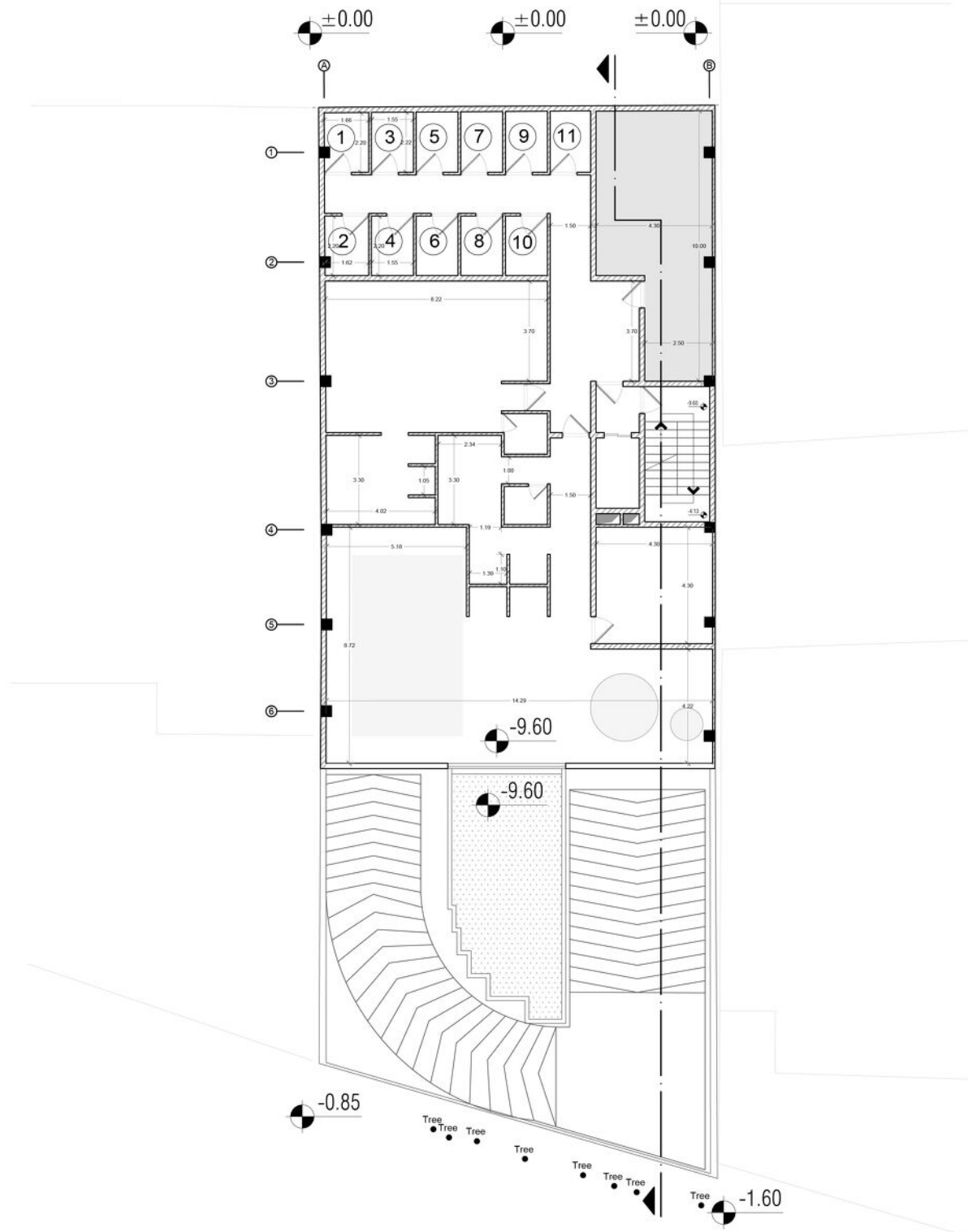
پلان منفی دو - میلمان



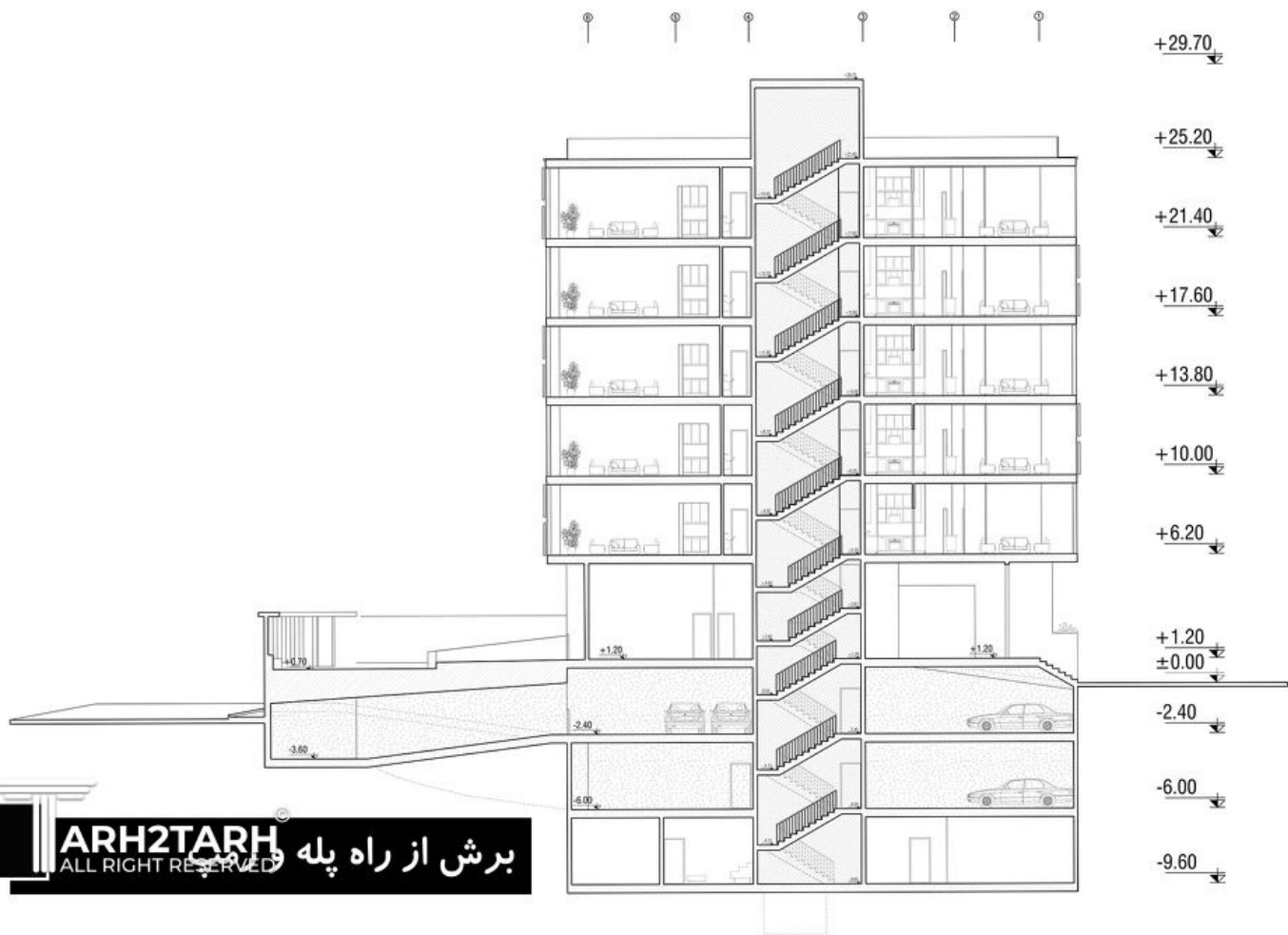
پلان منفی دو-اندازه گذاری



پلان منفی سه - مبلمان



پلان منفی سه - اندازه گذاری



برش

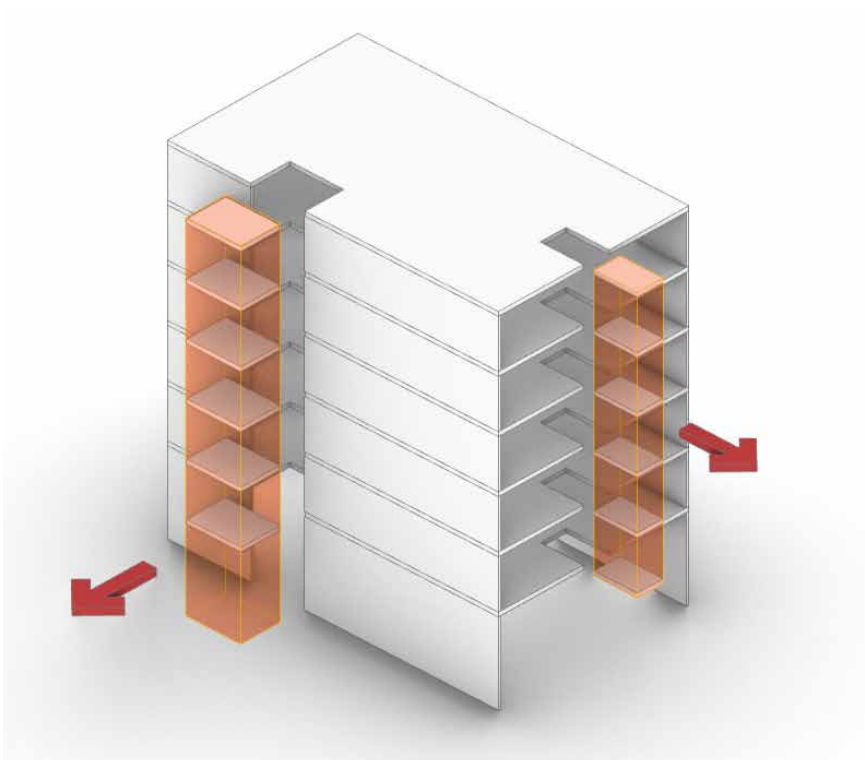


پلان طبقات مسکونی

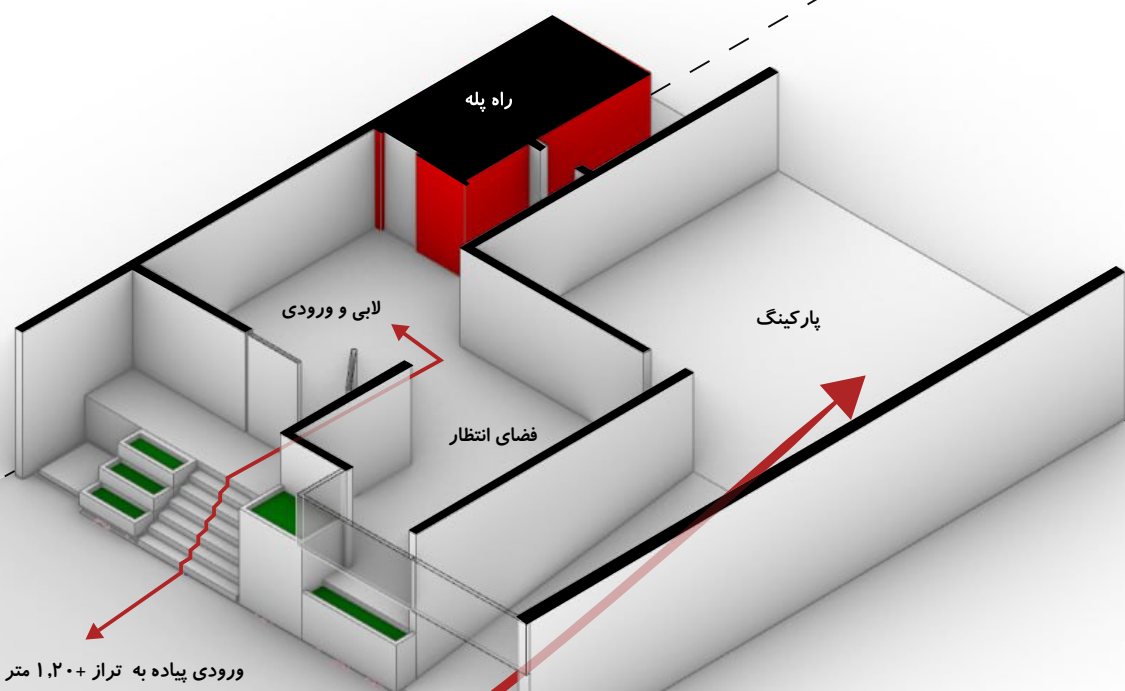
با کمترین میزان پاسیو و نور عالی
برای تمامی فضاها

واحد بزرگ ۱۸۰ متر (با پاسیو
اختصاصی که می تواند به واحد
اضافه شود).

واحد کوچک ۱۳۵ متری



جزئیات و دیاگرام فضای ورودی - ضلع شمالی

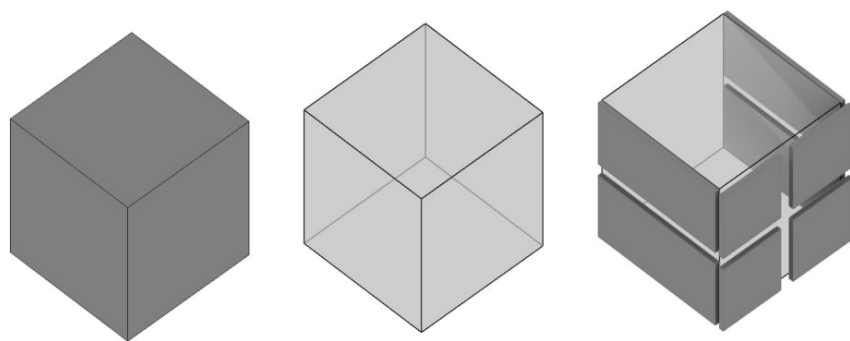


ورودی پیاده به تراز +۱.۲۰ متر

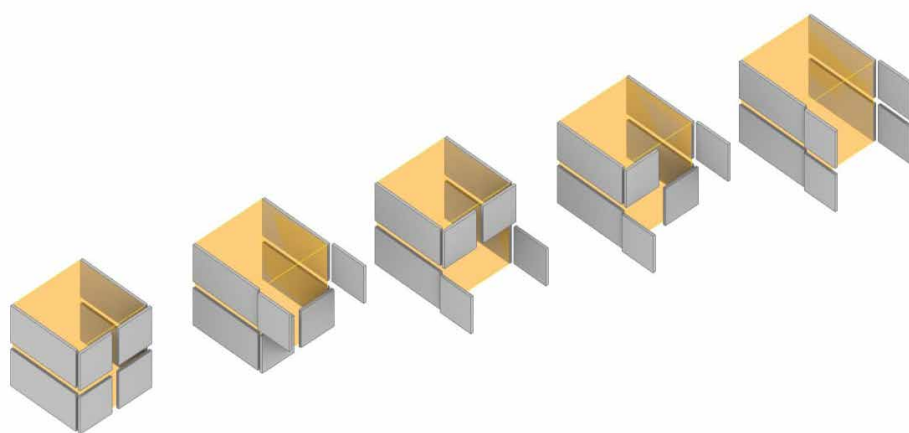
ورودی پارکینگ به تراز +۱.۲۰ متر

خیابان شمالی

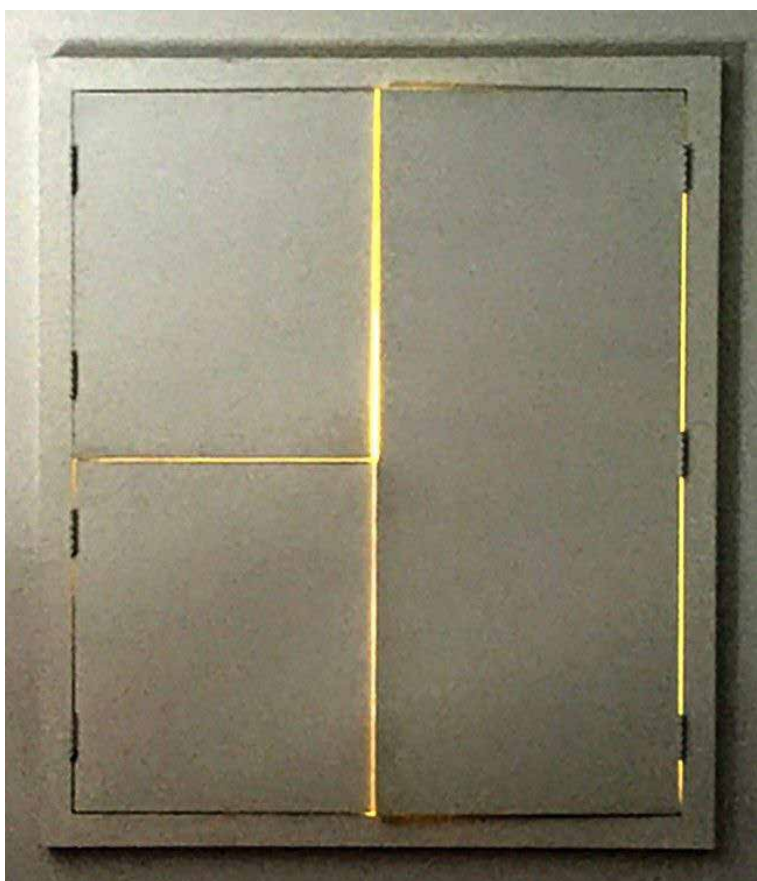
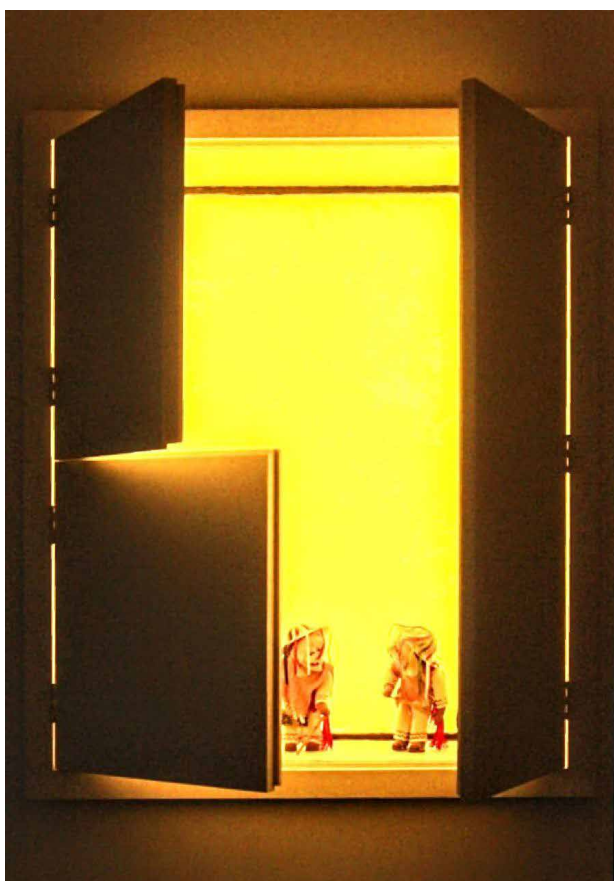
در طراحی نما تلاش شده تا عناصر ساختمان هم راستا و با توجه به فضای داخلی طراحی شود تا بتوانند فضایی جالب و منحصر به فرد خلق کنند.



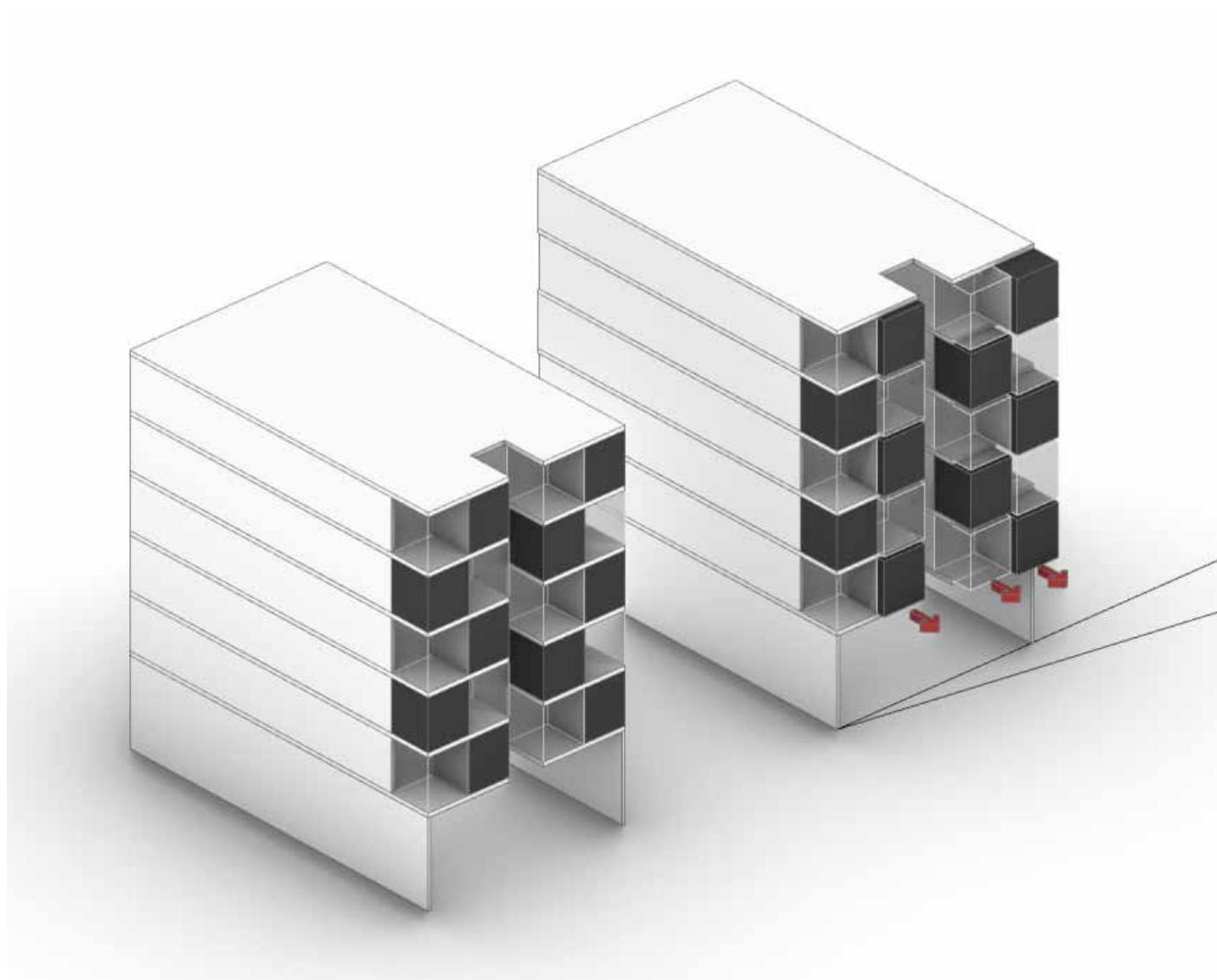
توده منعطف = توده شفاف + توده صلب



دیتیل باز شو های بتنی پنجره، محدود کننده نور



نحوه چینش باکس های نما و پیش امدگی آنها با توجه به سایت



فلاشینگ مشکی با رنگ کوره ای

هندریل شیشه ای

تایل بتنی شیادار پیش ساخته
یا سنگ اسکرچ گرانیت زنجان

شیشه سکوریت

بتن اسکپوز

متریال ها