







HADISH

































HADISH

























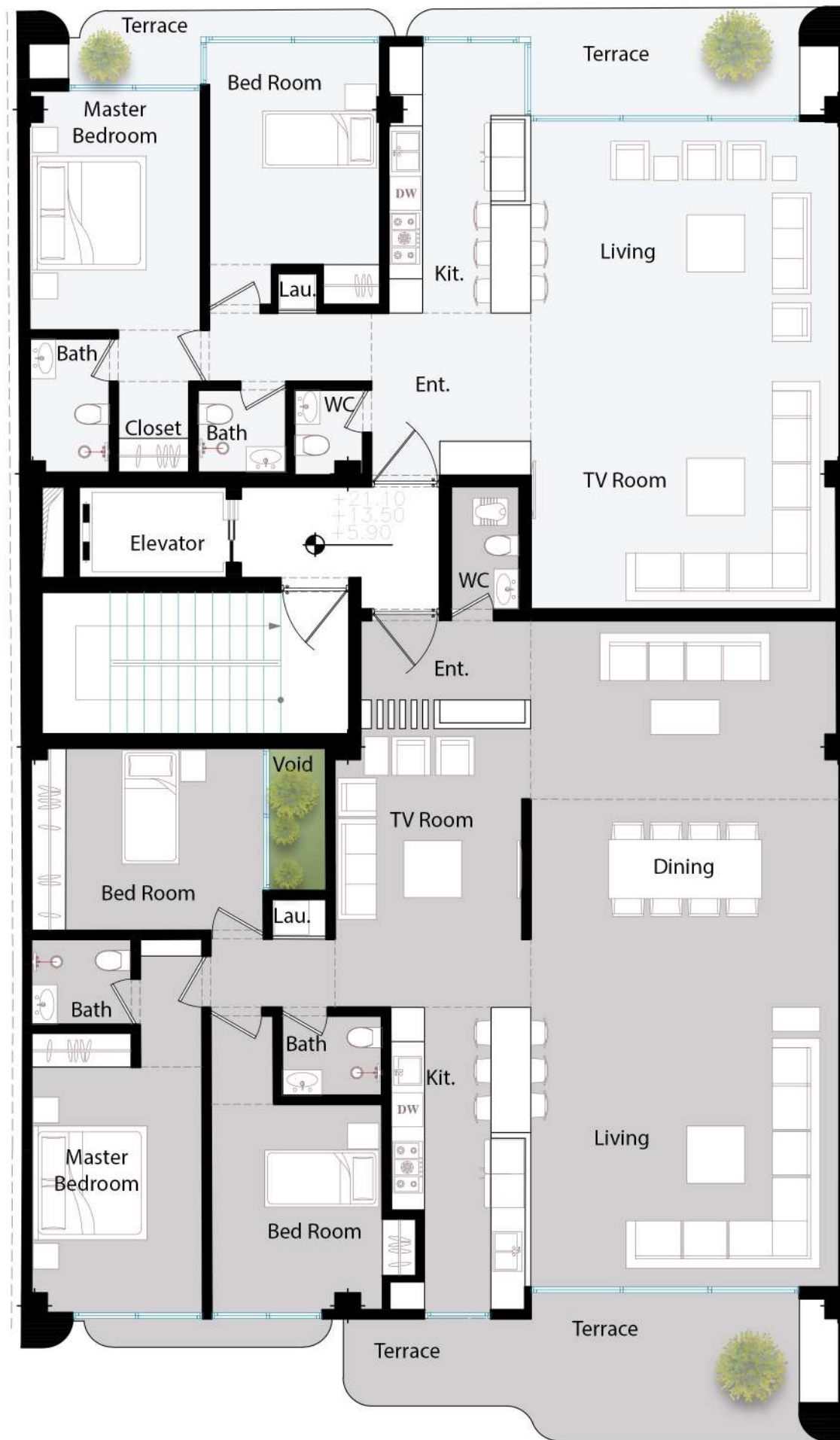


# HADISH

## RESIDENTIAL COMPLEX

JUNE

2024



# 1st, 3rd & 5th

**FLOOR PLAN**

SC: 1/100

South Unit: 187.40 m<sup>2</sup>

North Unit: 134.30 m<sup>2</sup>



# HADISH

## RESIDENTIAL COMPLEX

JUNE

2024



# 1st, 3rd & 5th

## FLOOR PLAN

SC: 1/100

South Unit: 187.40 m<sup>2</sup>

North Unit: 134.30 m<sup>2</sup>



# HADISH

## RESIDENTIAL COMPLEX

JUNE

2024



## 2nd & 4th

### FLOOR PLAN

SC:

1/100

South Unit: 187.55 m<sup>2</sup>

North Unit: 134.30 m<sup>2</sup>

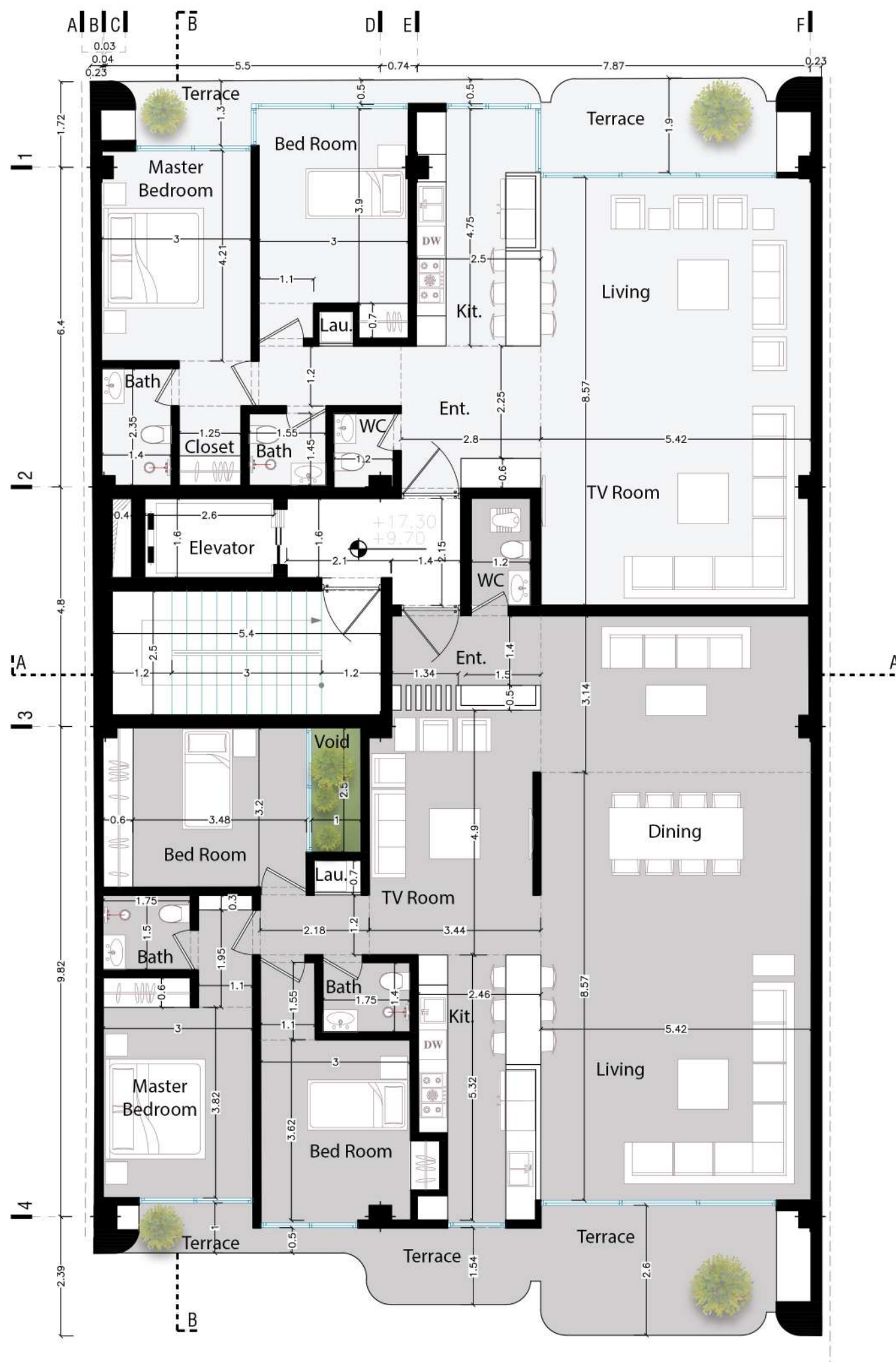


# HADISH

## RESIDENTIAL COMPLEX

JUNE

2024



## 2nd & 4th

### FLOOR PLAN

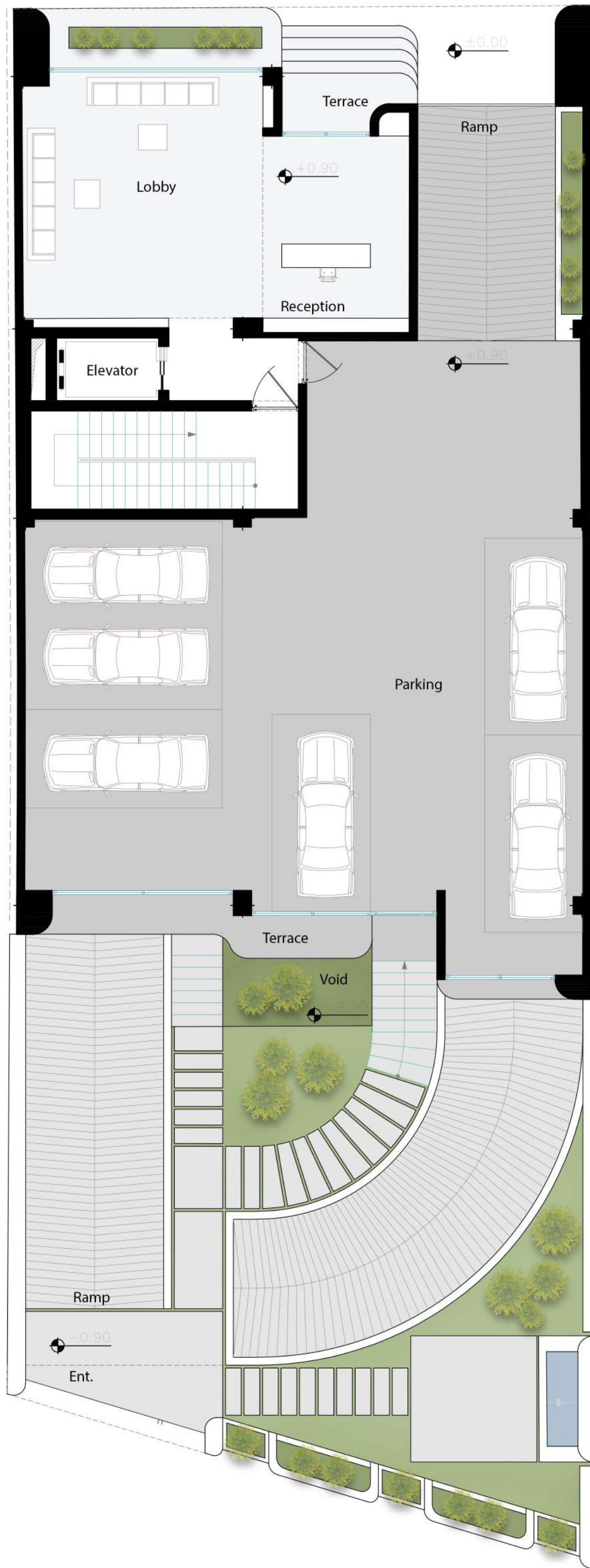
SC:

1/100

South Unit: 187.55 m<sup>2</sup>

North Unit: 134.30 m<sup>2</sup>





# HADISH

## RESIDENTIAL COMPLEX

JUNE

2024

# Ground

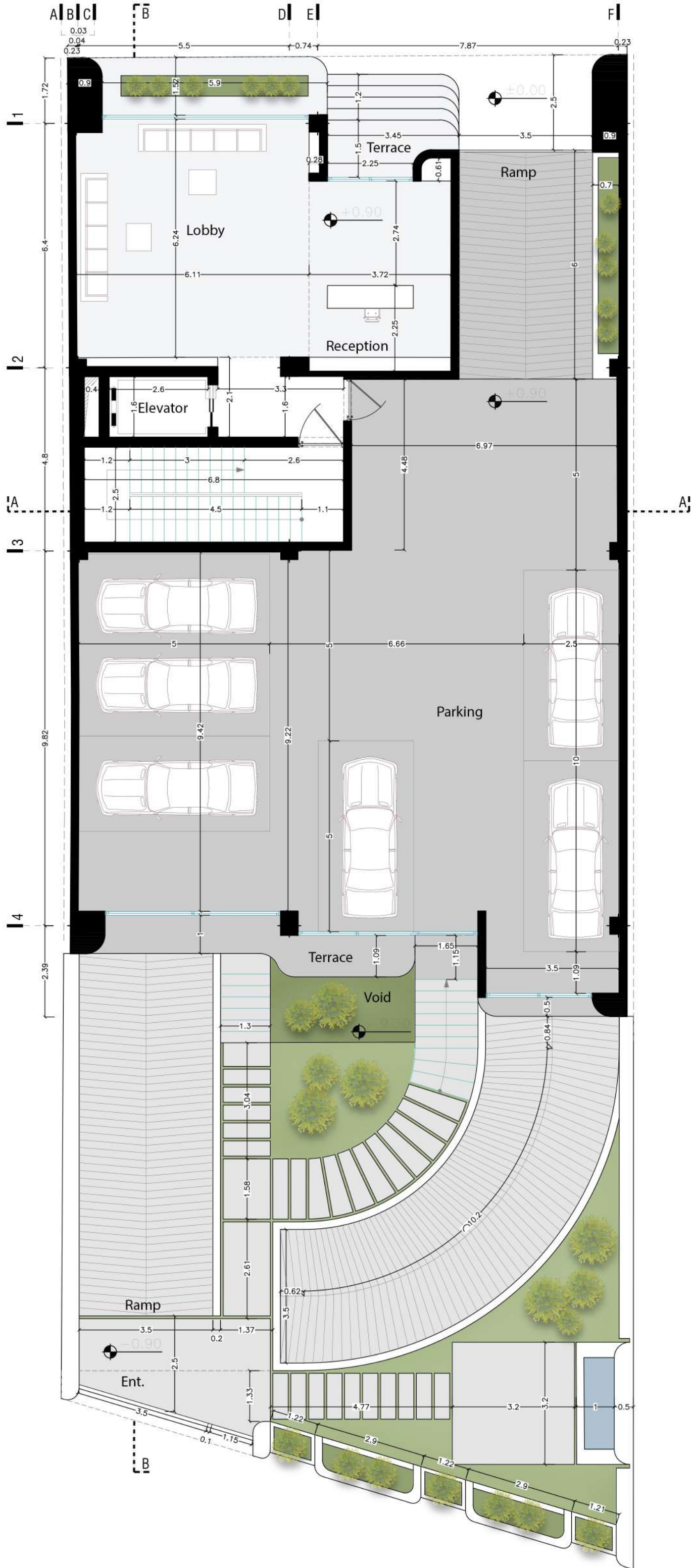
## FLOOR PLAN

SC: 1/100

Lobby: 90 m<sup>2</sup>

Parking Lots: 6





# HADISH

## RESIDENTIAL COMPLEX

JUNE

2024

# Ground

## FLOOR PLAN

SC: 1/100

Lobby: 90 m<sup>2</sup>

Parking Lots: 6



# HADISH

## RESIDENTIAL COMPLEX

JUNE

2024



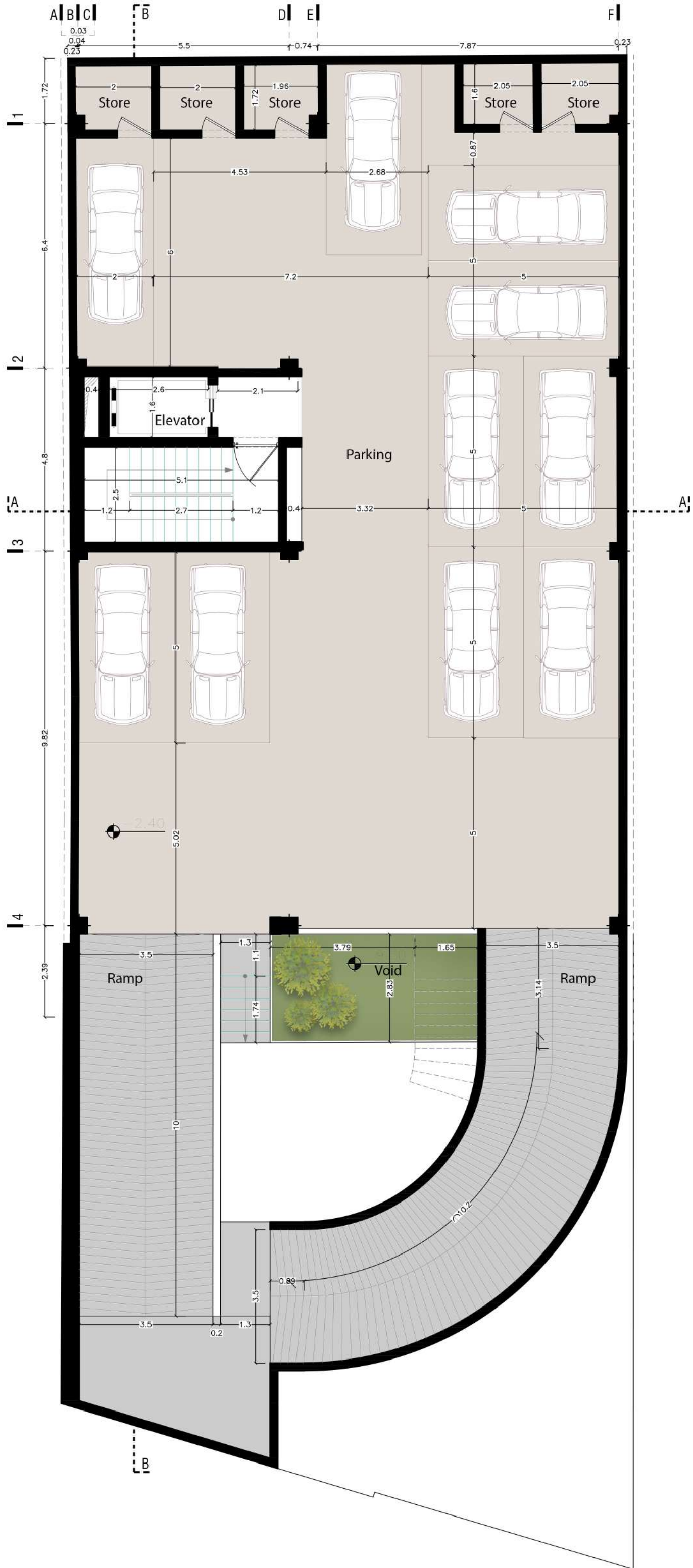
## Basement -1

**FLOOR PLAN**

SC: 1/100

Parking Lots: 10





# HADISH

## RESIDENTIAL COMPLEX

JUNE

2024

## Basement -1

FLOOR PLAN

SC: 1/100

Parking Lots: 10



# HADISH

## RESIDENTIAL COMPLEX

JUNE

2024



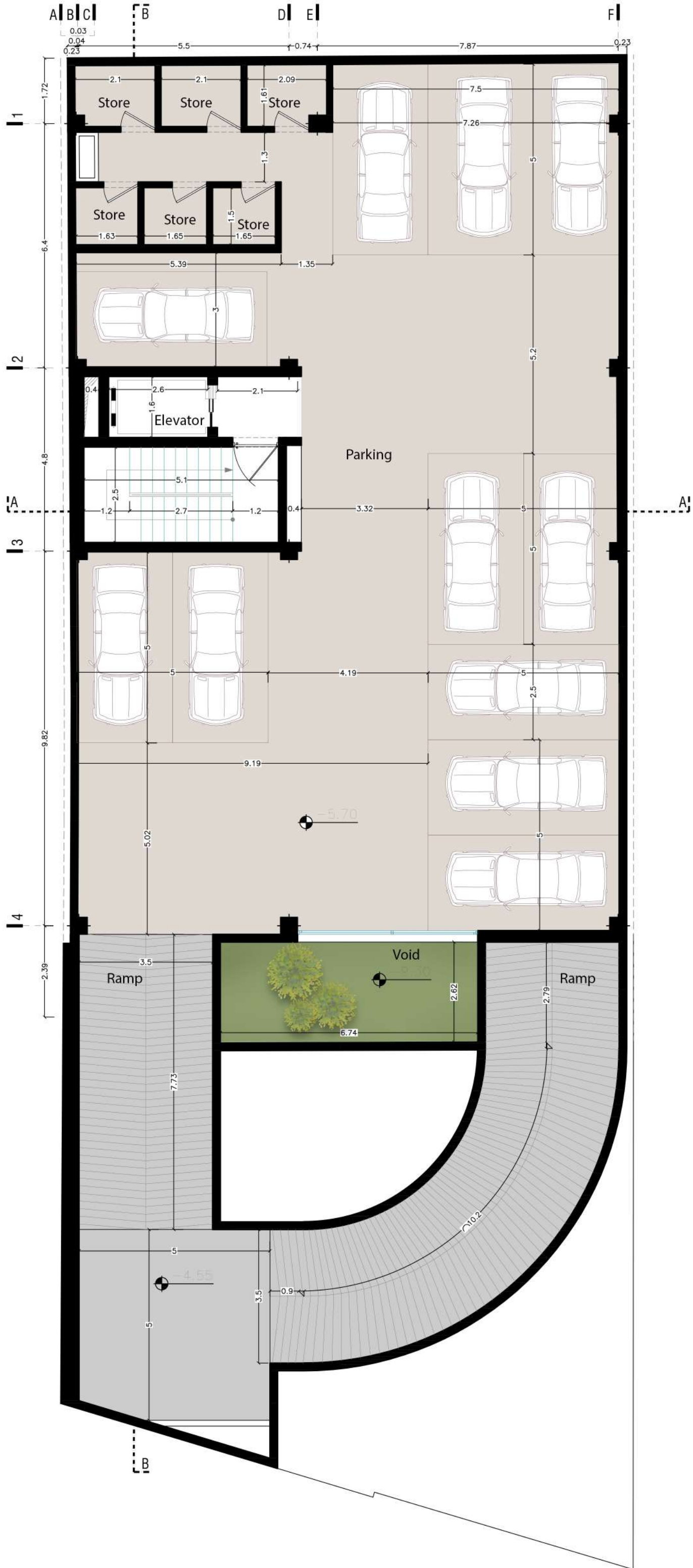
## Basement -2

**FLOOR PLAN**

SC: 1/100

Parking Lots: 11





# HADISH

## RESIDENTIAL COMPLEX

JUNE

2024

# Basement -2

## FLOOR PLAN

SC:

1/100

Parking Lots: 11

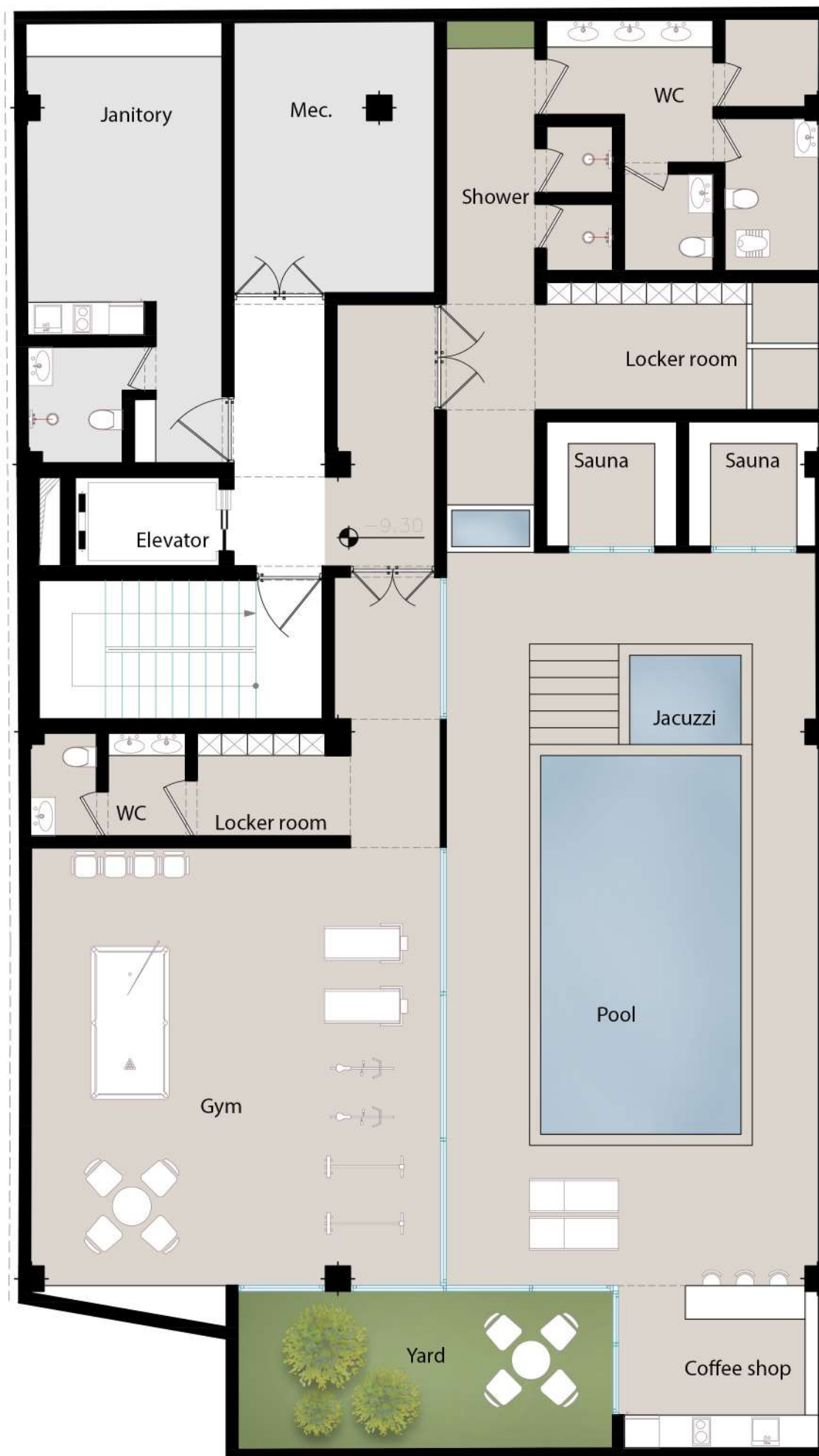


# HADISH

## RESIDENTIAL COMPLEX

JUNE

2024



## Basement -3

FLOOR

PLAN

SC:

1/100

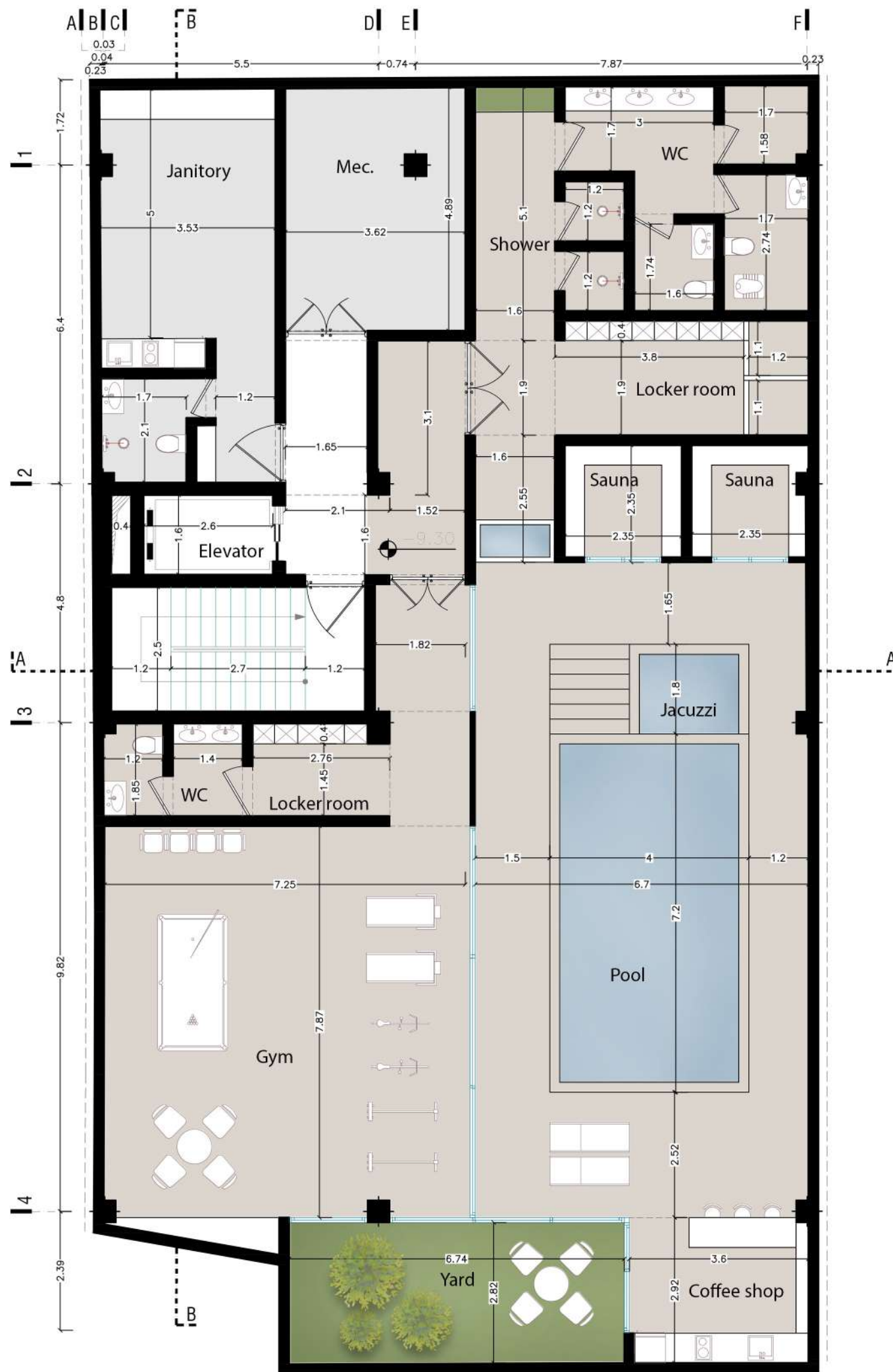


# HADISH

## RESIDENTIAL COMPLEX

JUNE

2024



## Basement -3

FLOOR

PLAN

SC:

1/100

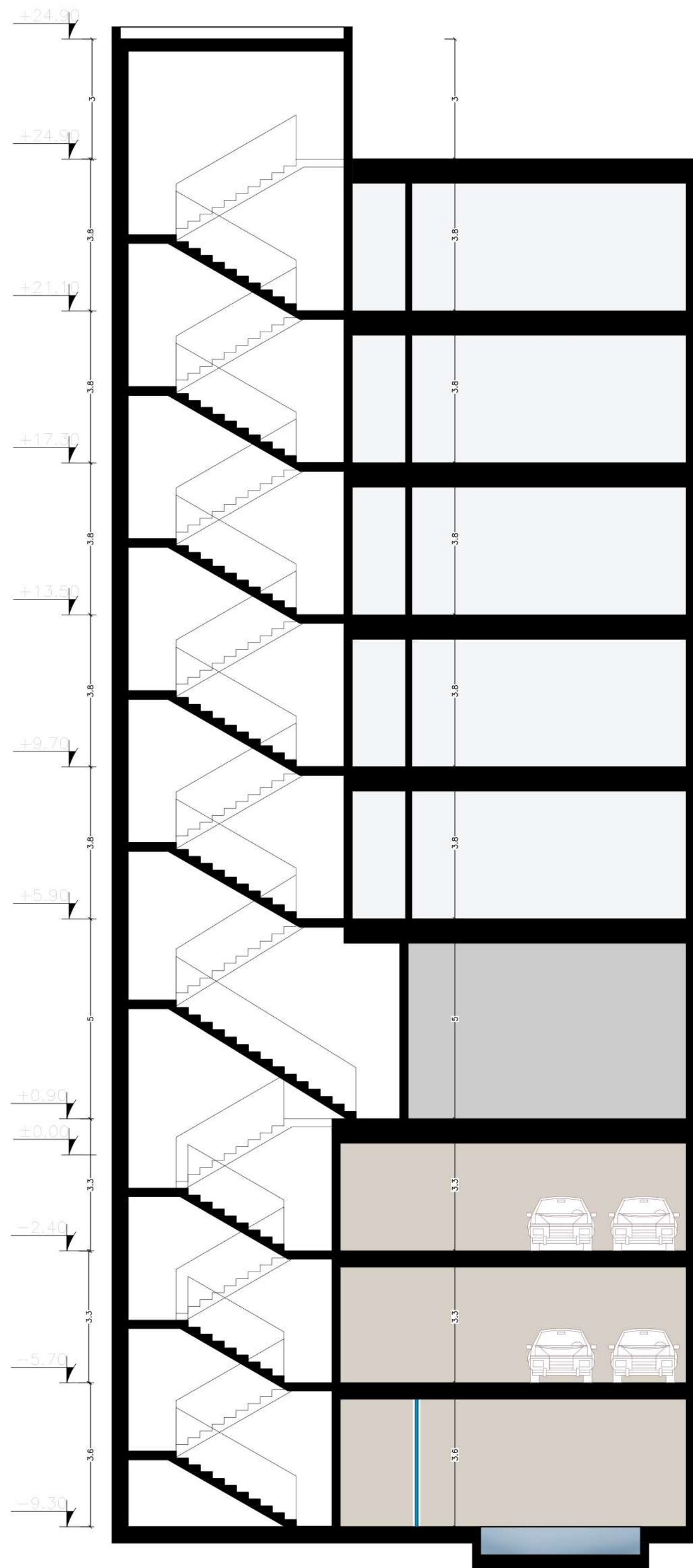


# HADISH

## RESIDENTIAL COMPLEX

JUNE

2024



# Section A

SC:

1/100

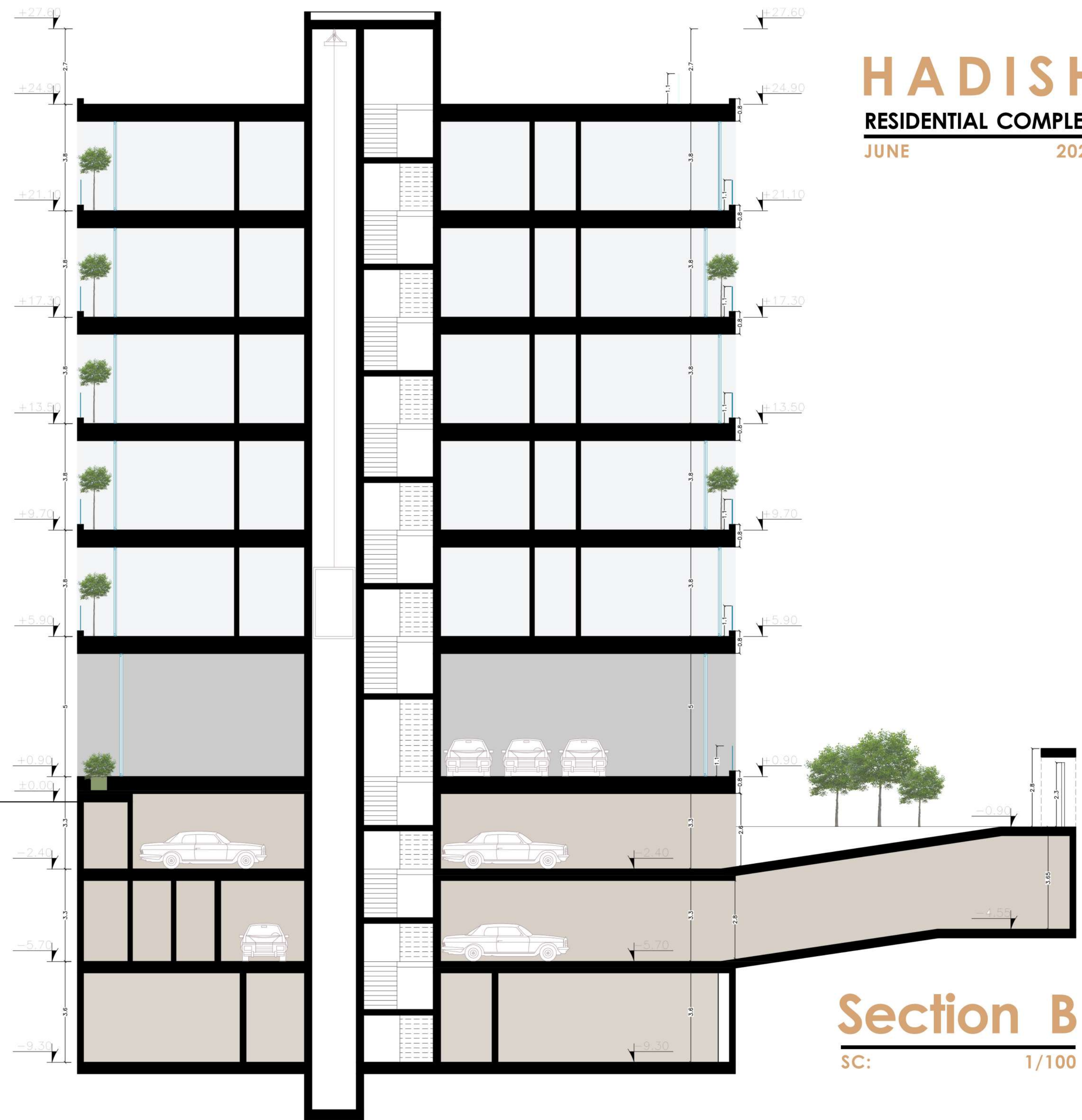


# HADISH

## RESIDENTIAL COMPLEX

JUNE

2024



# Section B

SC:

1/100

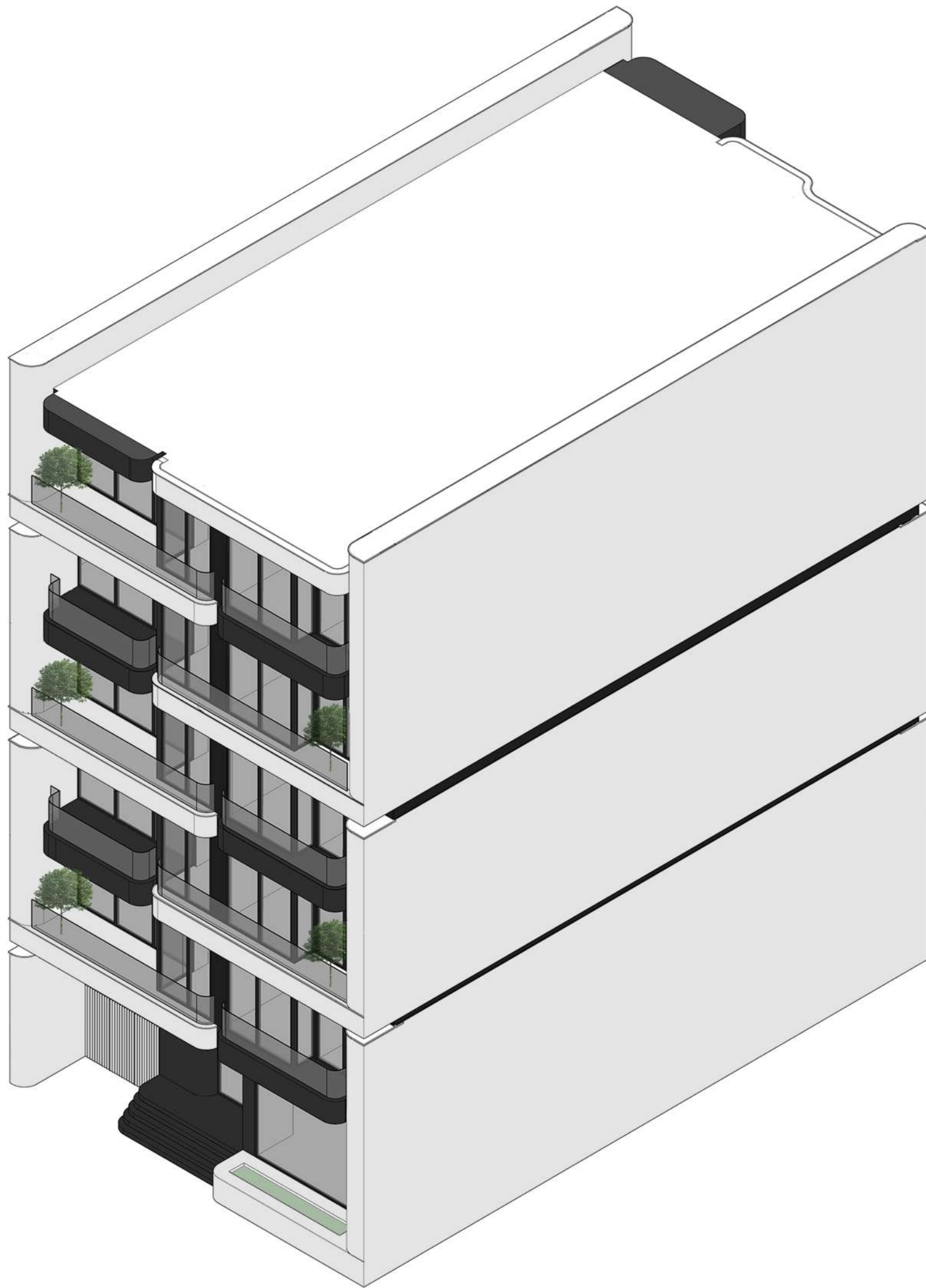


# HADISH

**RESIDENTIAL COMPLEX**

JUNE

2024



# NORTH

**ELEVATION**

ISOMETRIC VIEW

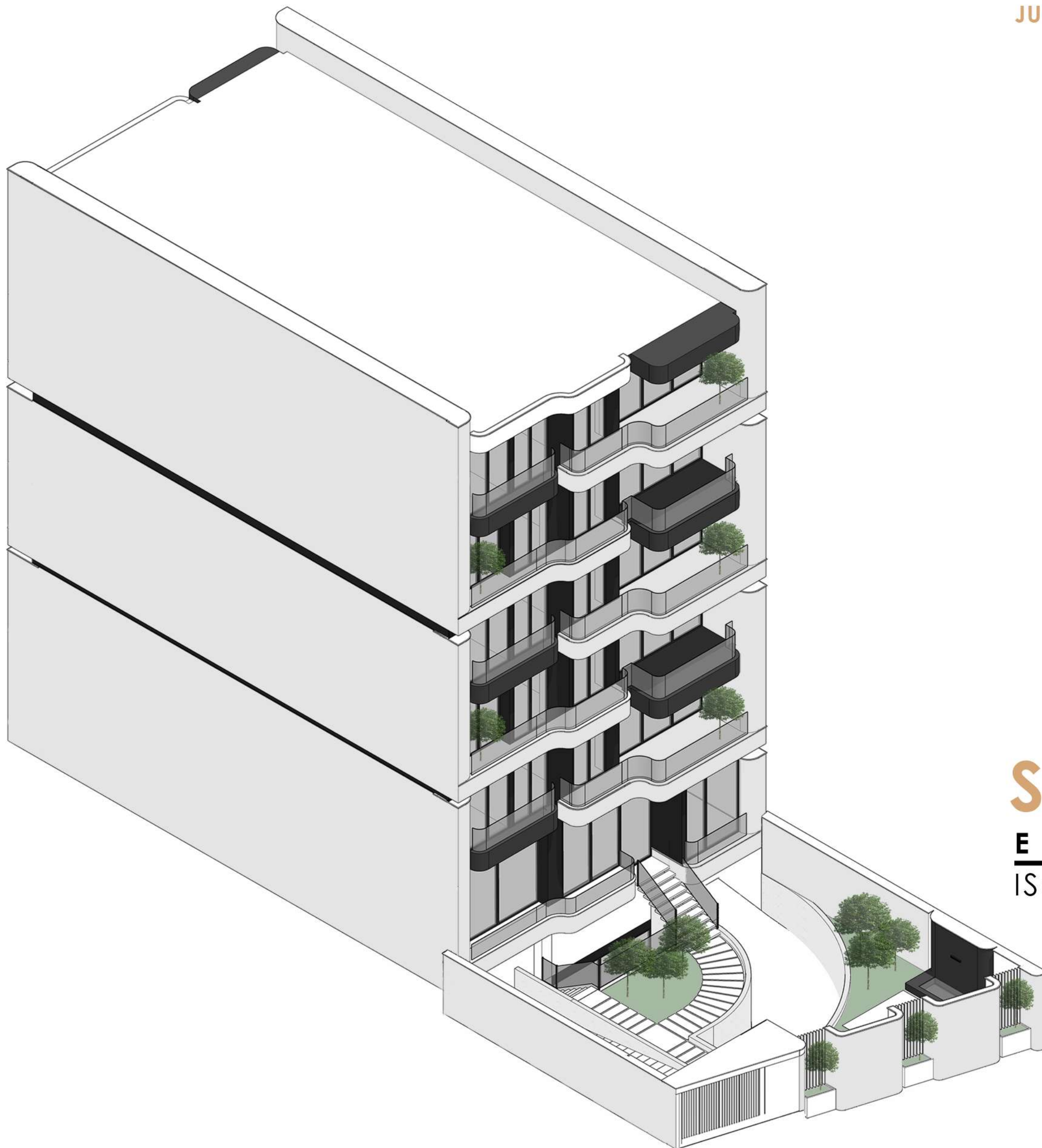


# HADISH

**RESIDENTIAL COMPLEX**

JUNE

2024



# SOUTH

**ELEVATION**

ISOMETRIC VIEW



# HADISH

## RESIDENTIAL COMPLEX

JUNE

2024

فلاشینگ رنگ دودی

آجر سفید با عرض ۷ سانتیمتر

شیشه رنگ دودی

سنگ مرمریت مشکی نجف آباد

نور لاین به عرض ۳ سانتیمتر

نرده شیشه ای

فلاشینگ رنگ دودی

آجر سفید با عرض ۷ سانتیمتر

سنگ مرمریت مشکی نجف آباد

نرده شیشه ای

سنگ مرمریت مشکی نجف آباد

آجر سفید با عرض ۷ سانتیمتر

نرده شیشه ای

فلاشینگ رنگ دودی

نور لاین به عرض ۳ سانتیمتر

نور لاین به عرض ۳ سانتیمتر

فلاشینگ رنگ دودی

سنگ مرمریت مشکی نجف آباد

نرده شیشه ای

آجر سفید با عرض ۷ سانتیمتر





### توجیه طرح

- با توجه به موارد درخواستی پروژه تلاش گردید که واحدها دارای حداکثر نورگیری طبیعی باشند.
- از این رو تمام فضاها در واحد شمالی شامل دو اتاق، آشپزخانه و سالن نشیمن از سمت شمال نور می گیرند.
- در واحد جنوبی دو اتاق خواب، آشپزخانه و سالن نشیمن از سمت جنوب دارای پنجره هستند و تنها یک اتاق از وید میانی نور می گیرد.
- فضاهای زیرزمین و فضای استخر با بهره گیری از وید با ابعاد مناسب در حیاط، به هوای آزاد و تهویه طبیعی دسترسی دارند و به کیفیت این فضاها افزوده شده است.
- در روند طراحی به این موضوع توجه گردید که طرح نما با کمترین الحاقات و با استفاده از خطوط، رنگ و نور انجام گیرد.
- استفاده از خطوط منحنی در طرح موجب پویایی نما شده است.
- پنجره های قدی و بلند سبب شده که فضاها از نور و دید حداکثری بهره گیرند.
- طرح نمای پیشنهادی با رعایت ضوابط کمیته نما و سایر مقررات شهرداری و آتش نشانی قابل اجراست.