

توجیه طرح

ما با پروژه ای مواجه هستیم که در زمینی با دسترسی از دو ضلع شمال و جنوب واقع شده است. عرض کم زمین و تامین تعداد ۲۵ عدد پارکینگ اولین چالش پروژه بود. با توجه به اینکه کارفرما دو واحد شمالی و جنوبی مد نظر داشت لذا جانمایی دستگاه پله و تامین تعداد پارکینگ های مورد نیاز اولین قدم برای آغاز طراحی ما بود. طبق خواسته های کارفرما در طبقه منفی ۳ بخش ورزشی و تاسیسات و انباری و سرایداری را قرار دادیم و طبقات زیر زمین اول و دوم به پارکینگ اختصاص پیدا کرد. مورد بعدی بحث سازه ای و ستون گذاری پروژه بود، با مشورت گرفتن از مهندس سازه و طبق تجربه به این نتیجه رسیدیم که چون سازه وافل دو طرفه می باشد دهانه ۱۲ تا ۱۳ متر معمول و تا ۱۵ متر قابل اجرا و انجام می باشد. لذا در آکس های عرضی برای بهره گیری از حداکثر فضای داخلی دو آکس ستون قرار دادیم که به بهبود کیفیت فضایی داخلی کمک کند.

اولویت ما در پروژه خلق بهترین پلان با حداکثر استفاده از فضا و تناسب بود که علاوه بر کاربردی بودن و ایجاد فضای آسایش حداکثر استفاده از سطح اشغال را نیز داشته باشیم.

برای این منظور با توجه به داشتن پخ در نمای جنوب و استفاده حداکثری داخل پلان، در این نما پلان ها داخل پروژه گونیا شد تا کیفیت فضایی بهتری داشته باشند. ما با خلق فضاهایی سعی در بیشترین میزان استفاده از نور طبیعی در فضاهای اصلی را داشتیم. به همین منظور ایجاد پنجره های سرتاسری و نورگیری از اهم مواردی بود که مورد نظر طراح قرار گرفت.

در واحد شمالی واحدی ۲ خواب و در جنوبی واحدی ۳ خواب طراحی کردیم. به منظور کاهش سطح اشغال، برای نورگیری اتاق خواب واحدها از یک پاسیو مشترک استفاده کردیم که هم کمترین میزان پرت فضایی داشته باشیم و هم حداکثر سطح اشغال را استفاده کنیم.

در نمای شمالی با توجه به عدم وجود کنسول، ما سعی داشتیم که نمای اصلی پروژه از یک هیجان و پویایی برخوردار باشد در عین حال کمترین مساحت را برای ایجاد فرم از دست بدهیم. لذا در نمای شمالی با توجه به عملکرد فضاهای داخلی یک

دوگانگی از حجم و فرم ایجاد کردیم . بدین صورت که فضاهای اتاق خواب و سالن متریالی مشابه هم و فضای میانی آشپزخانه که در پلان هم محل اتصال این عملکردها بود با متریالی جدا اما در واحد پیوسته سطحی را برای ما ایجاد کرد . در نتیجه میان فضاهای اتصالی ما با ایجاد ووید هایی سعی در گشایش حجم و نما کردیم تا هم از یکنواختی طرح جدا شویم و هم تراسهایی به فضاها اضافه کنیم تا یک حجم پویا و چشم نواز و دارای تناسب ایجاد کنیم .

متریالهای پیشنهادی

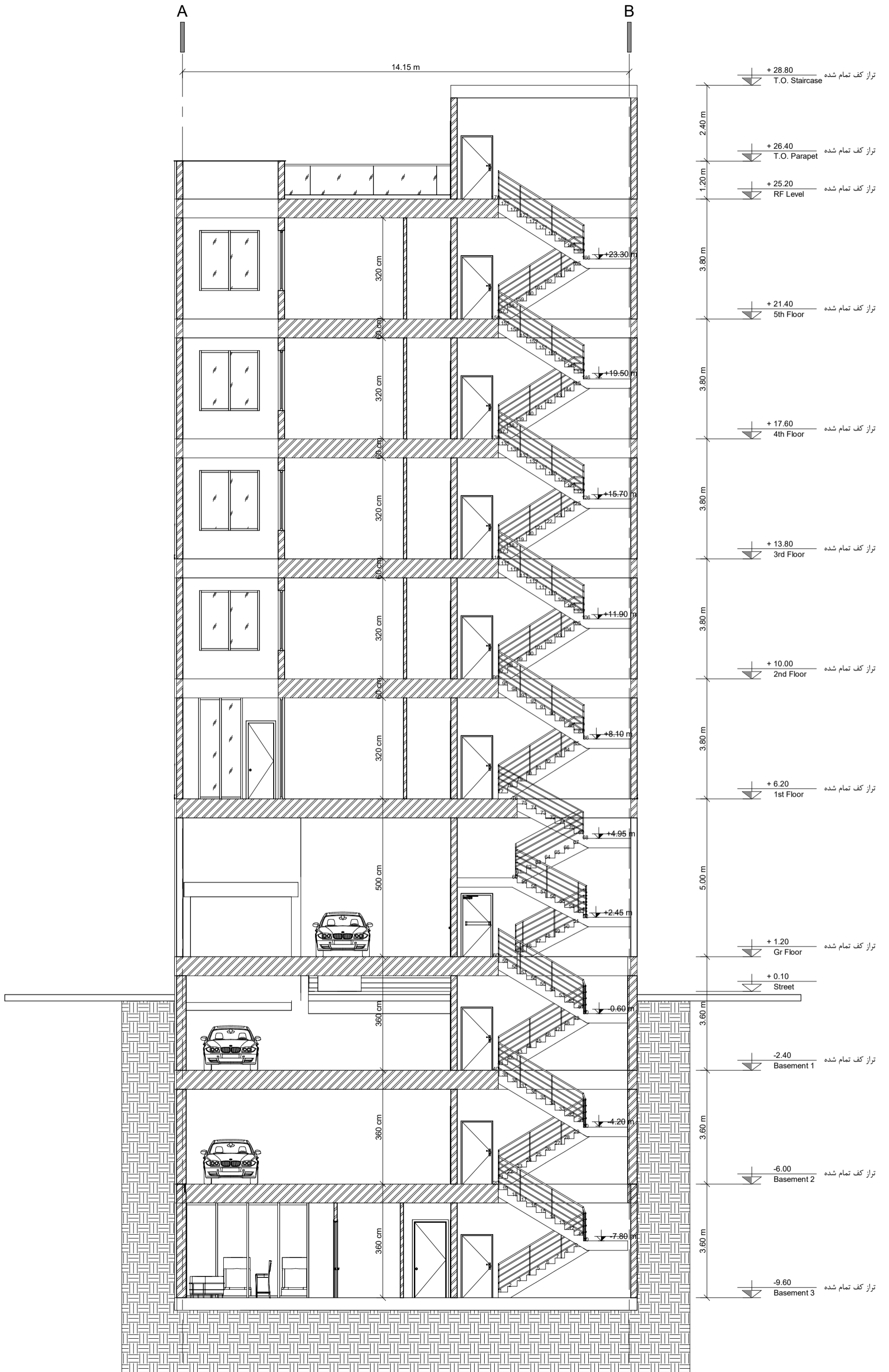
متریال های استفاده شده در نمای این پروژه سنگ و شیشه و آجر می باشد .

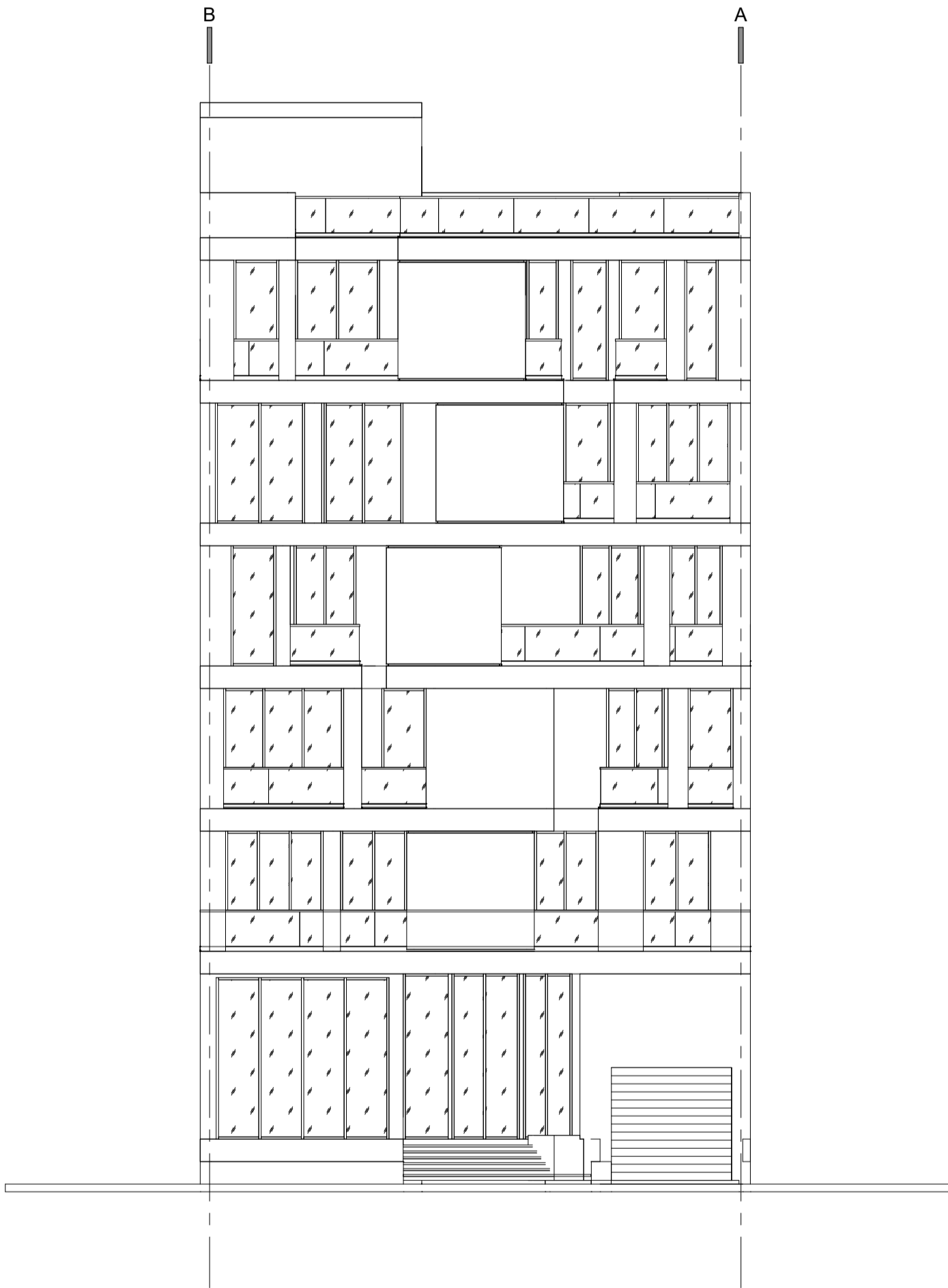
در نمای شمالی ما از متریال آجر طوسی روشن با بند کشی رنگ روشن در کناره ها استفاده کردیم و در قسمت باکس اتصال میانی از سنگ اسکرچ استفاده کردیم .

جداره شهری با رنگی تیره تر در نظر گرفته شده که هم سبب شاخص شدن ساختمان در زمینه باشد و هم جداره شهری جذابی ایجاد کند . از سنگ گرانیات تیره استفاده کردیم که به صورت تایل رندوم کنار هم چیده شده اند .

زیر سقف تراسها با توجه به وجود سبزینگی و ترکیب بندی رنگ ها از متریال چوب استفاده کردیم . برای مشخص شدن باند باکس طبقات از مقطع ناودانی به رنگ مشکی استفاده شده است.

در نمای جنوب هم در نواحی کناری پروژه و خط بین طبقات از آجر طوسی روشن و قسمت انتهایی نما برای ایجاد عمق از سنگ تیره اسکرچ استفاده کردیم .





+ 28.80
T.O. Staircase
تراز کف تمام شده

+ 26.40
T.O. Parapet
تراز کف تمام شده

+ 25.20
RF Level
تراز کف تمام شده

+ 21.40
5th Floor
تراز کف تمام شده

+ 17.60
4th Floor
تراز کف تمام شده

+ 13.80
3rd Floor
تراز کف تمام شده

+ 10.00
2nd Floor
تراز کف تمام شده

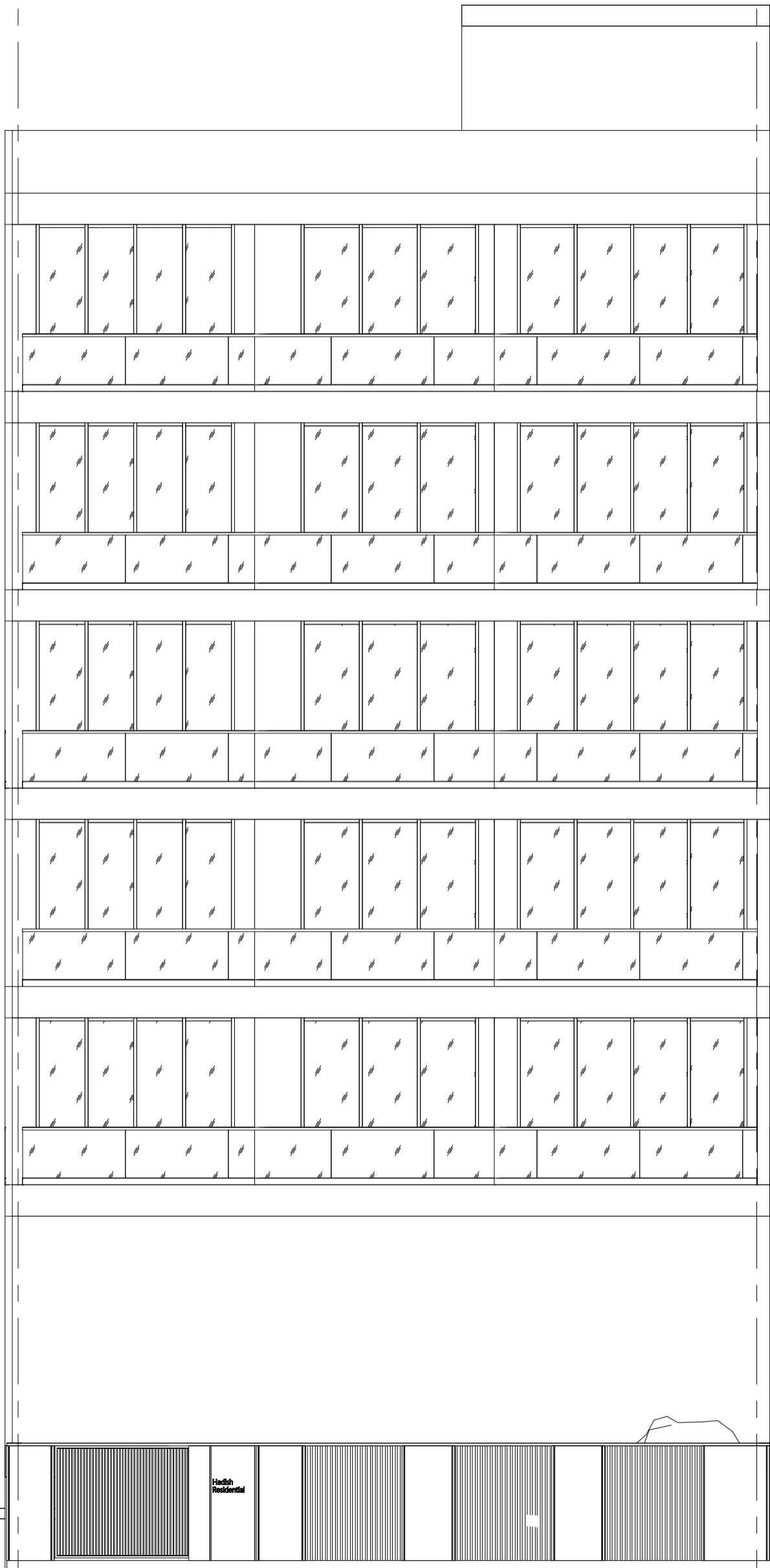
+ 6.20
1st Floor
تراز کف تمام شده

+ 1.20
Gr Floor
تراز کف تمام شده

+ 0.10
Street

A

B



+ 28.80
 T.O. Staircase
 تراز کف تمام شده

+ 26.40
 T.O. Parapet
 تراز کف تمام شده

+ 25.20
 RF Level
 تراز کف تمام شده

+ 21.40
 5th Floor
 تراز کف تمام شده

+ 17.60
 4th Floor
 تراز کف تمام شده

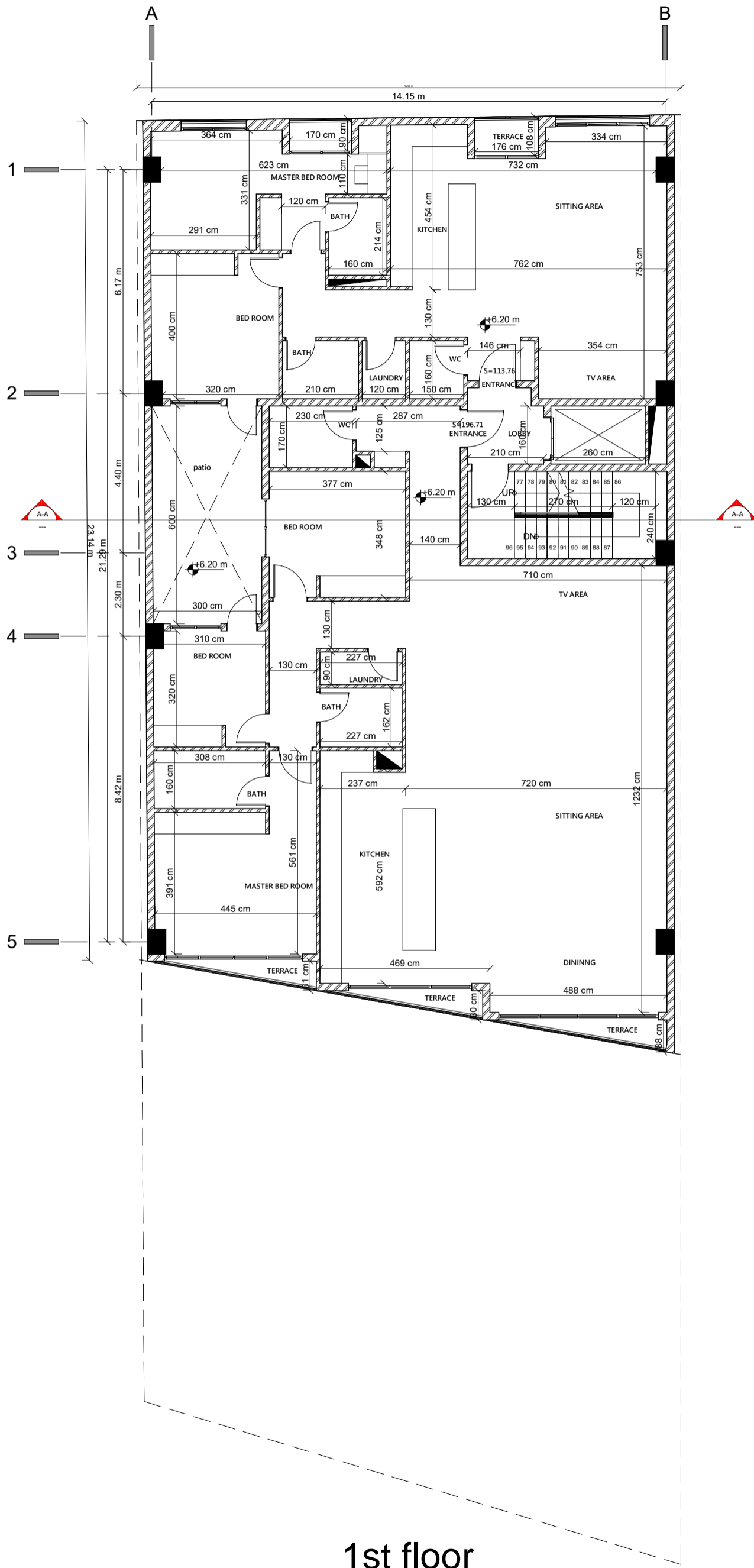
+ 13.80
 3rd Floor
 تراز کف تمام شده

+ 10.00
 2nd Floor
 تراز کف تمام شده

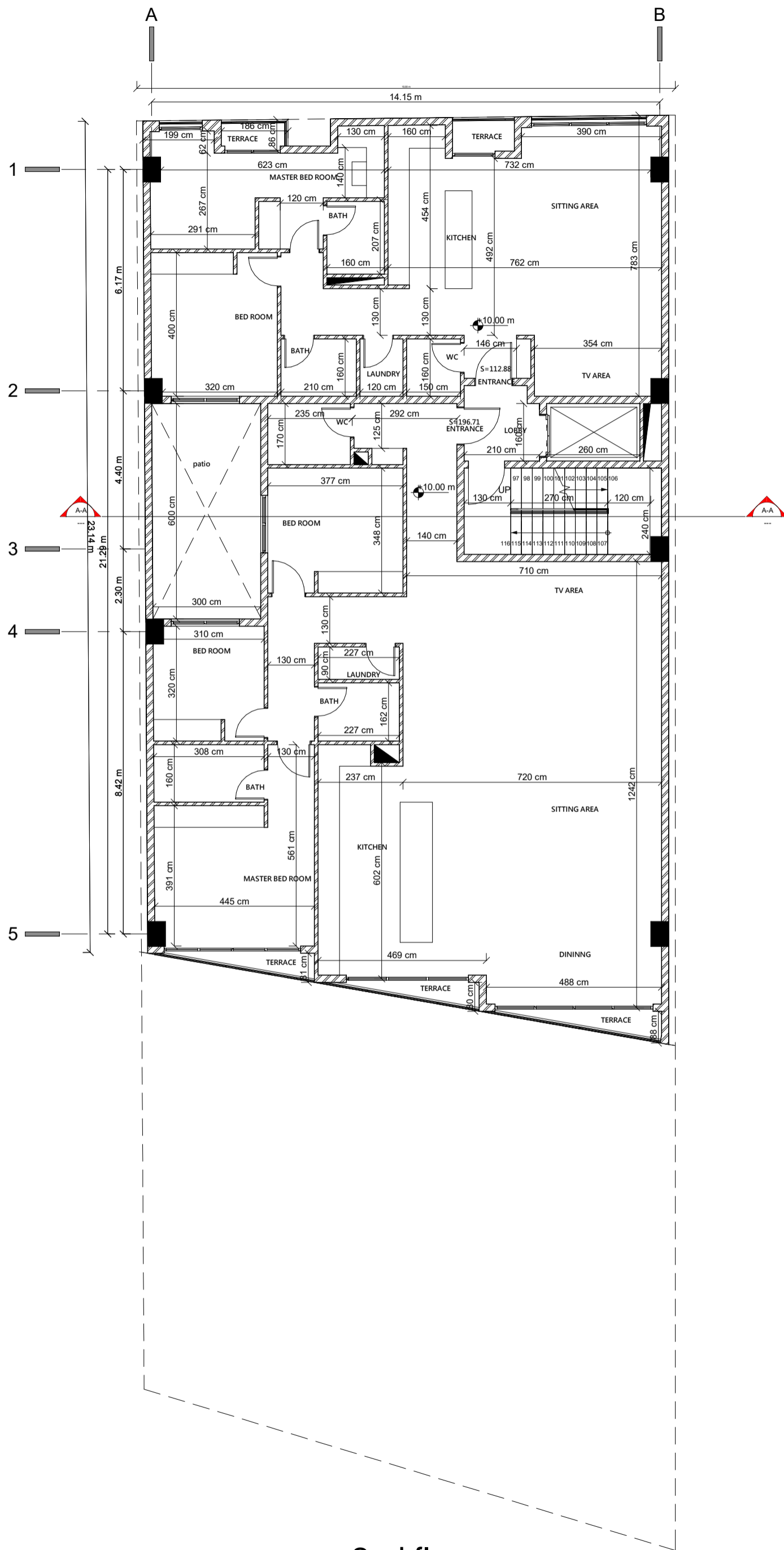
+ 6.20
 1st Floor
 تراز کف تمام شده

+ 1.20
 Gr Floor
 تراز کف تمام شده

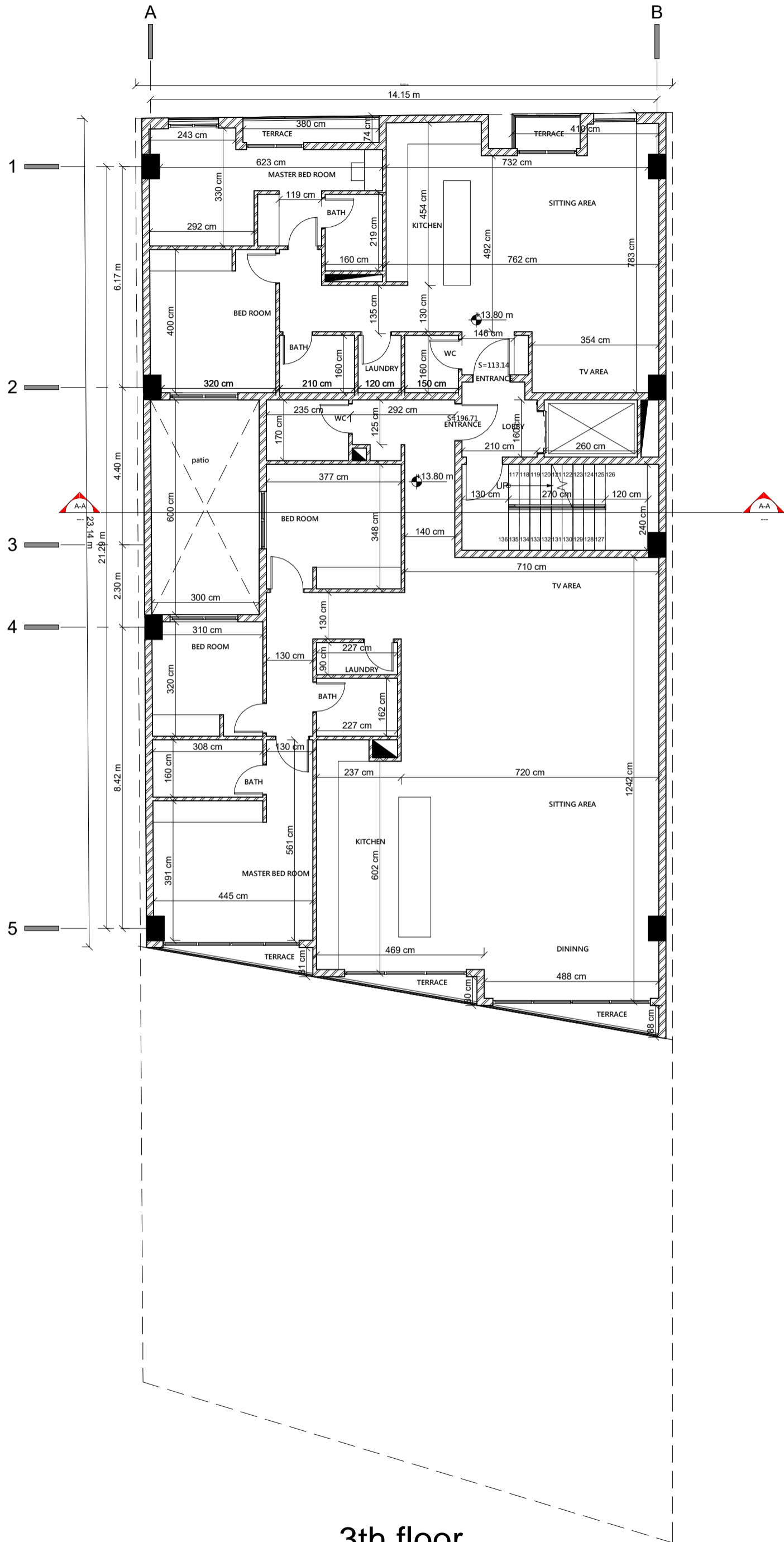
+ 0.10
 Street



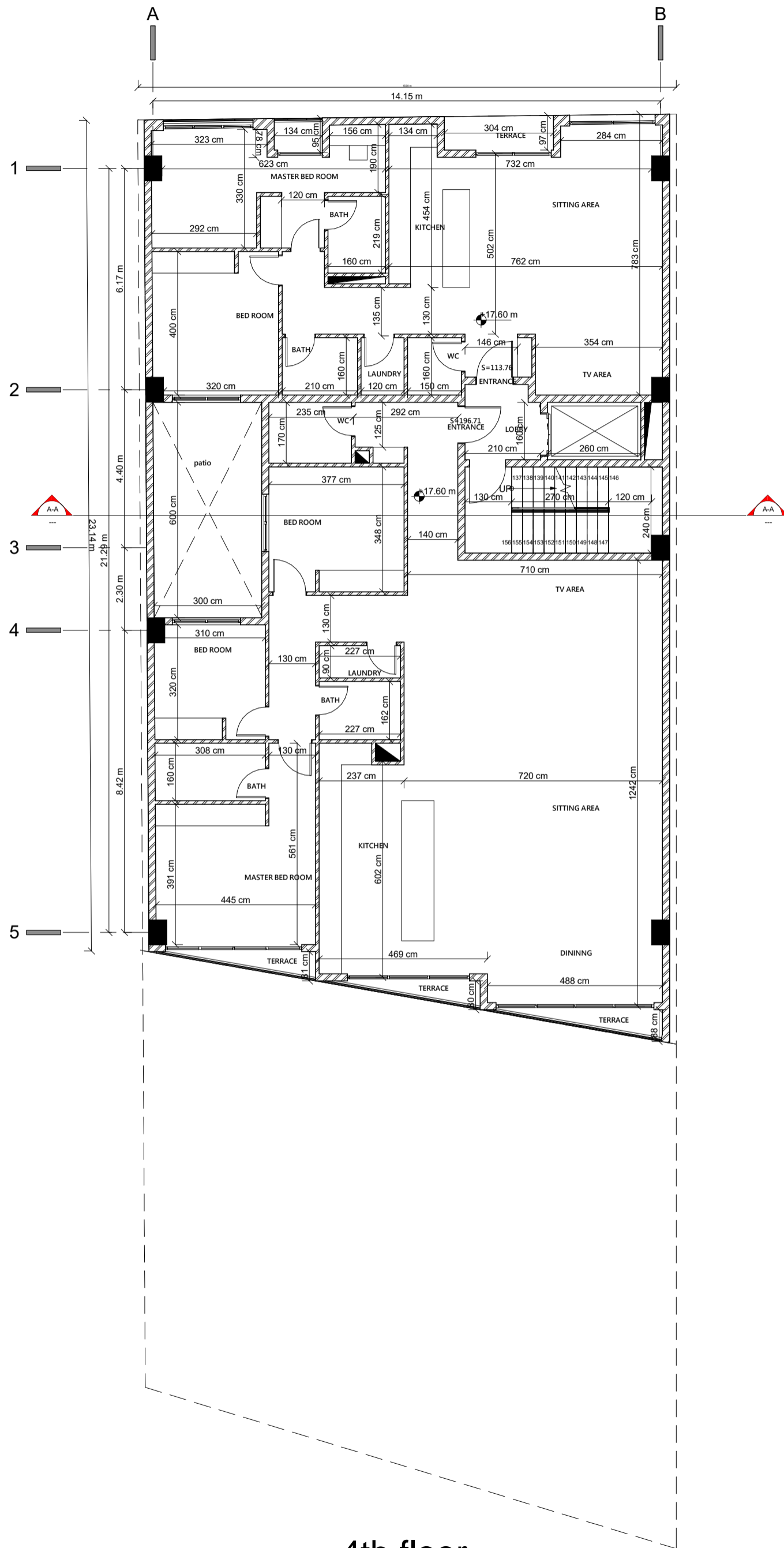
1st floor



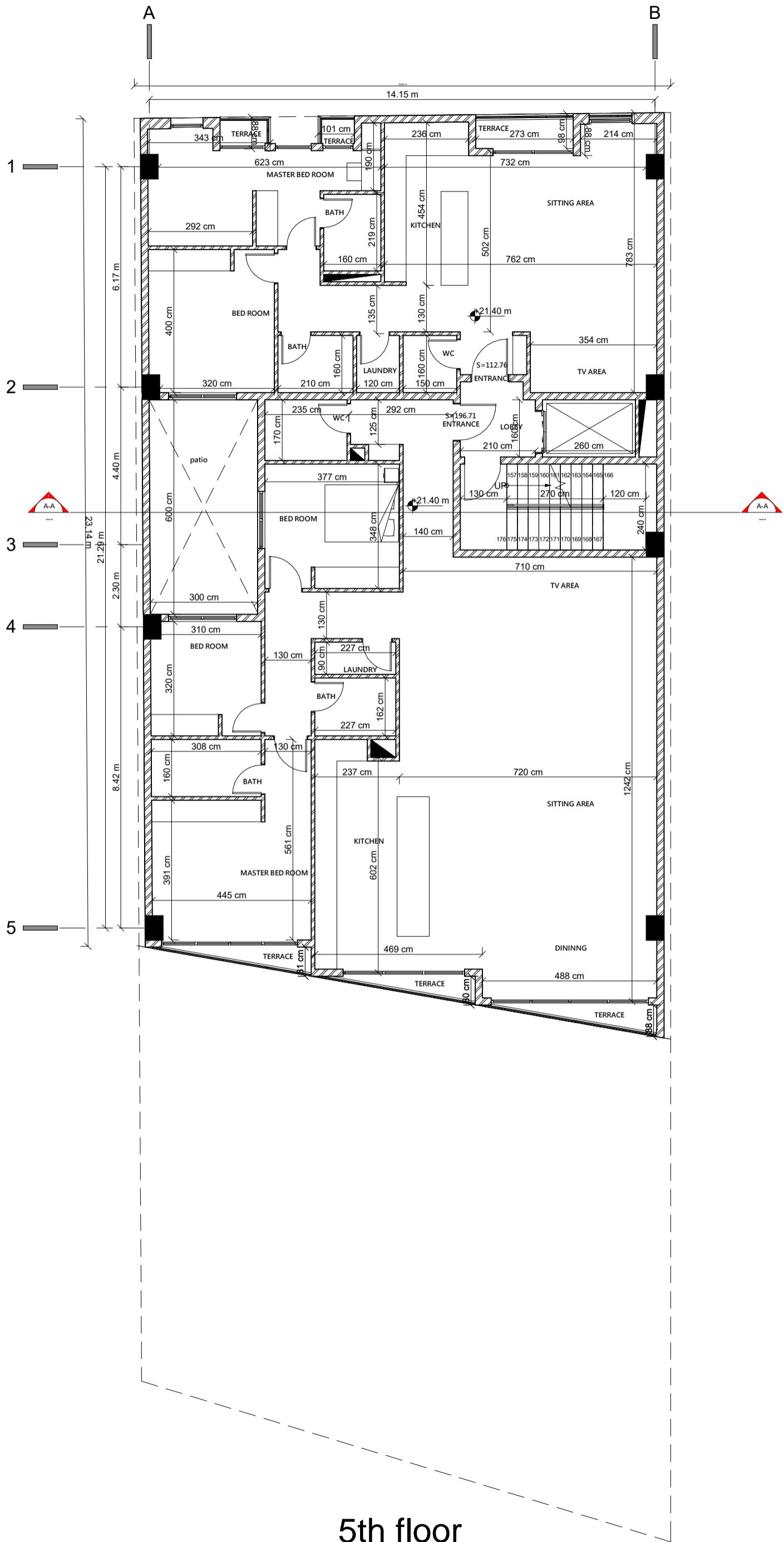
2nd floor



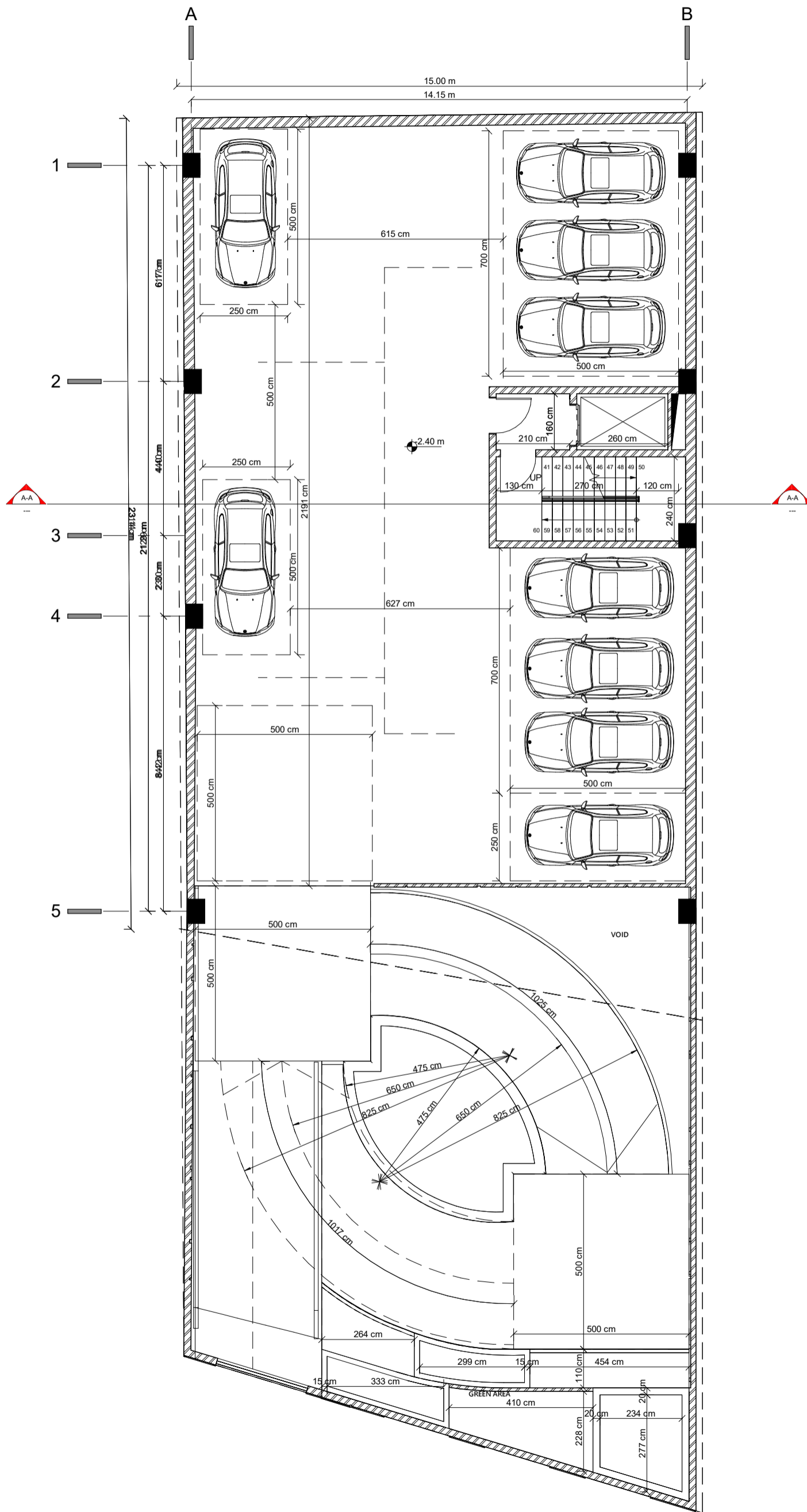
3th floor



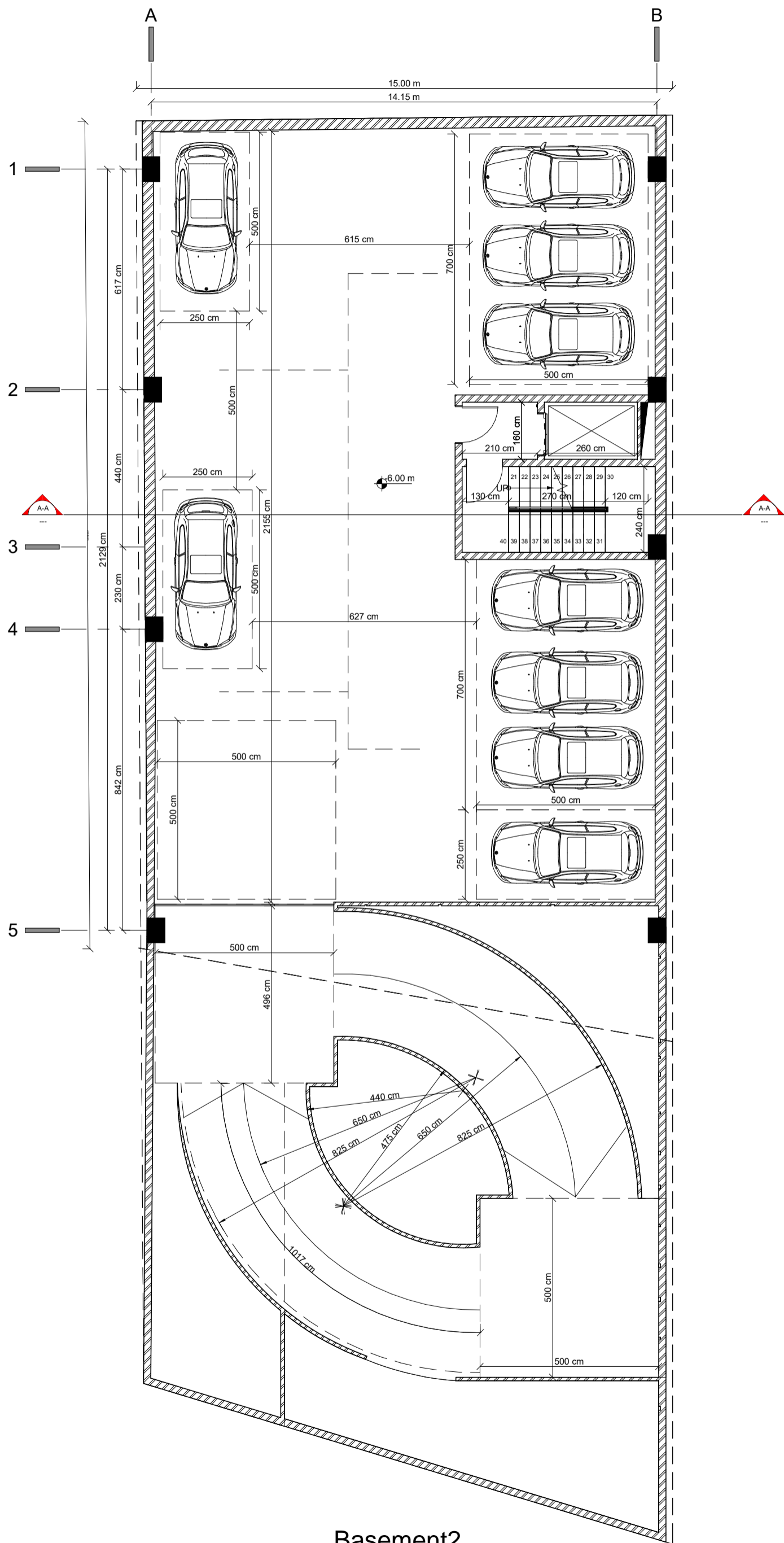
4th floor



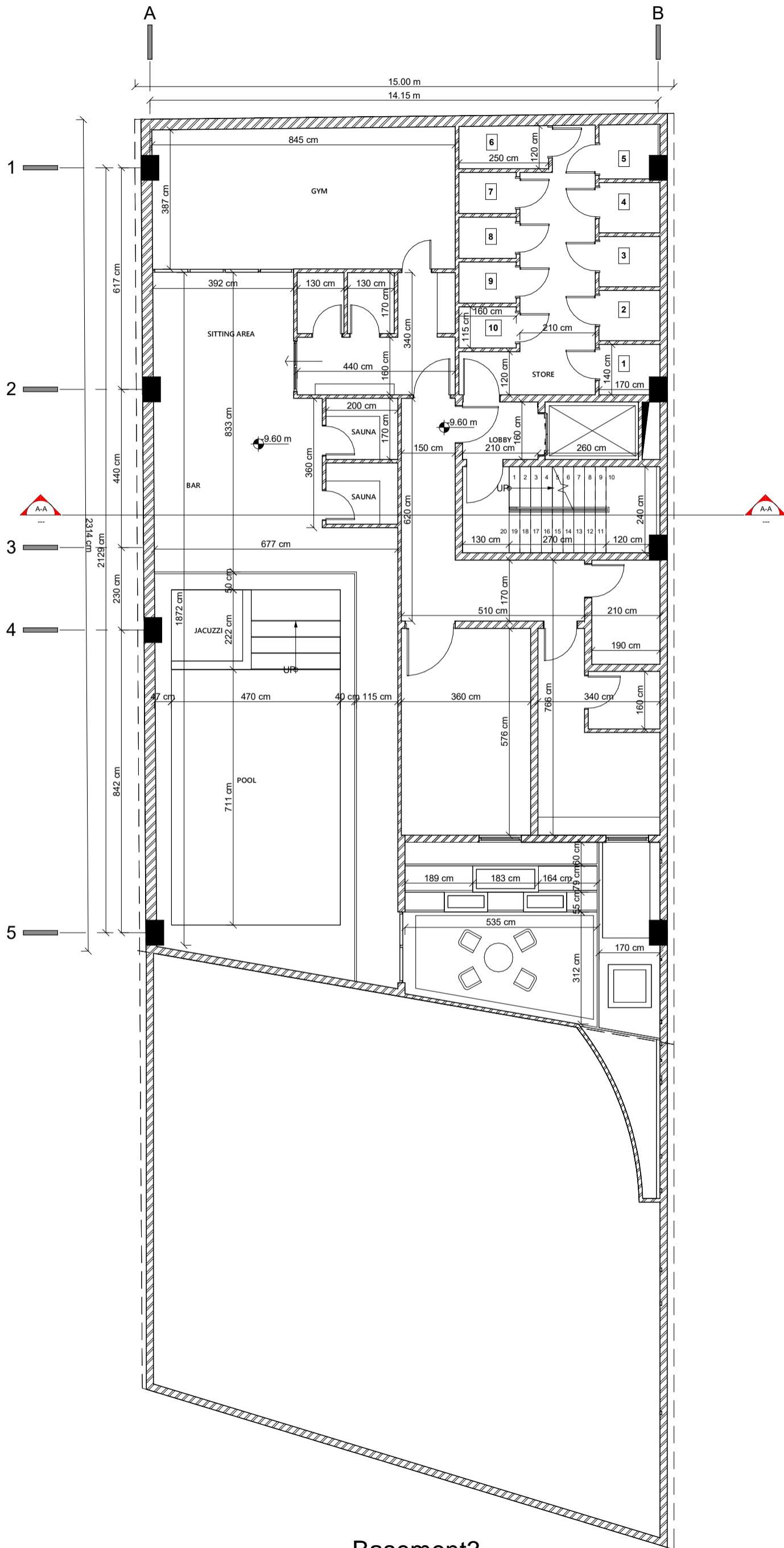
5th floor



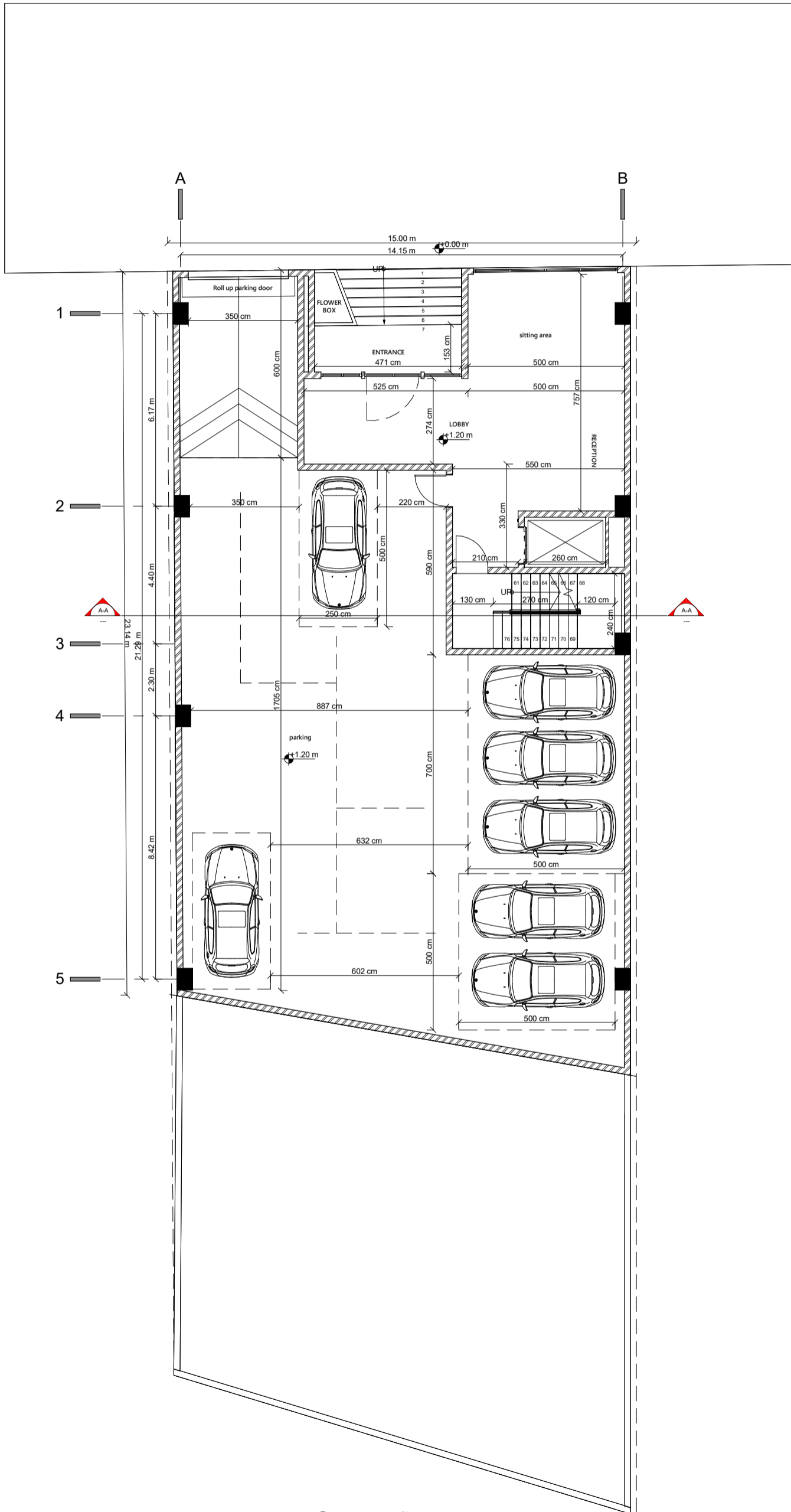
Basement1



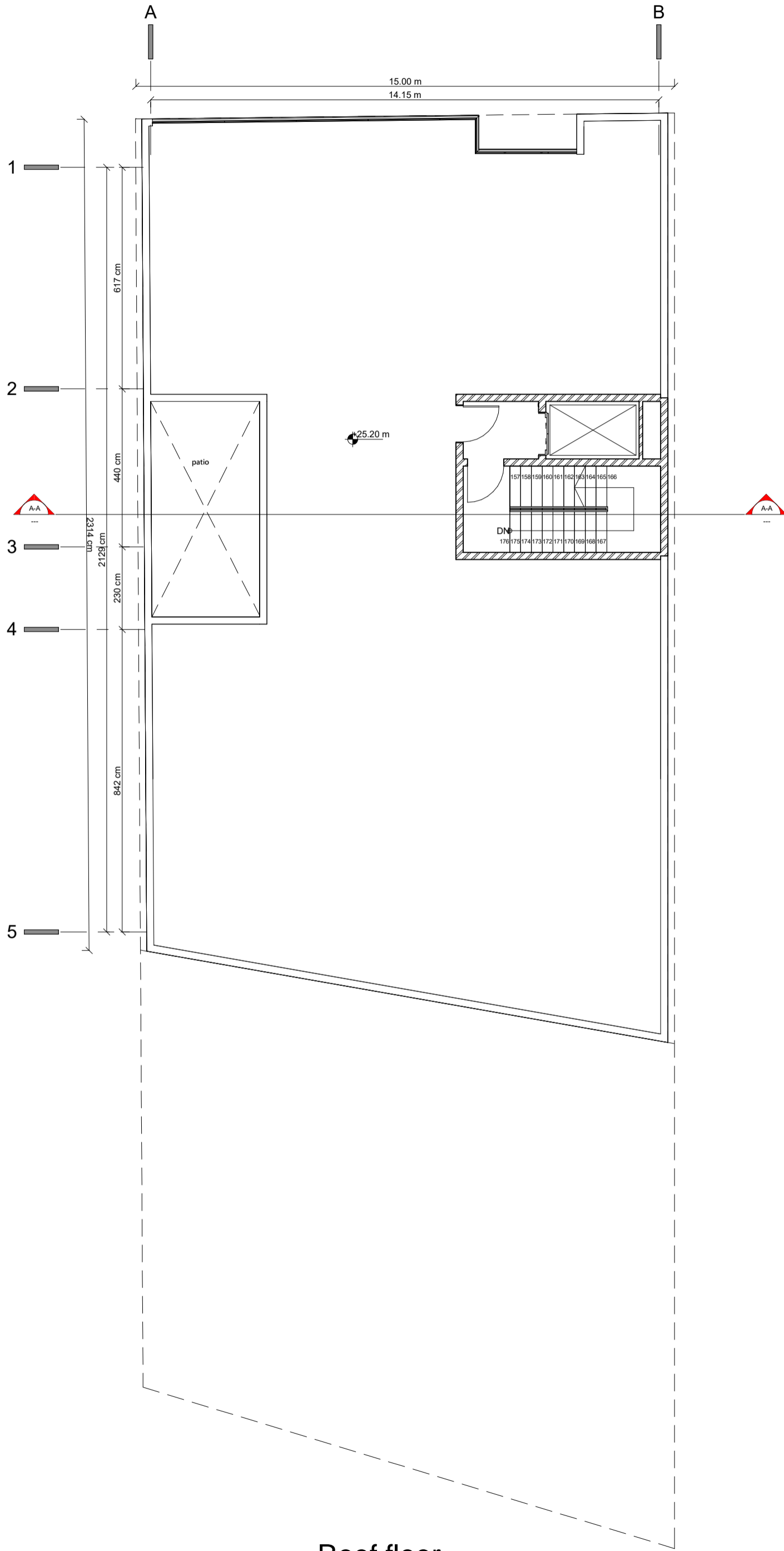
Basement2



Basement3

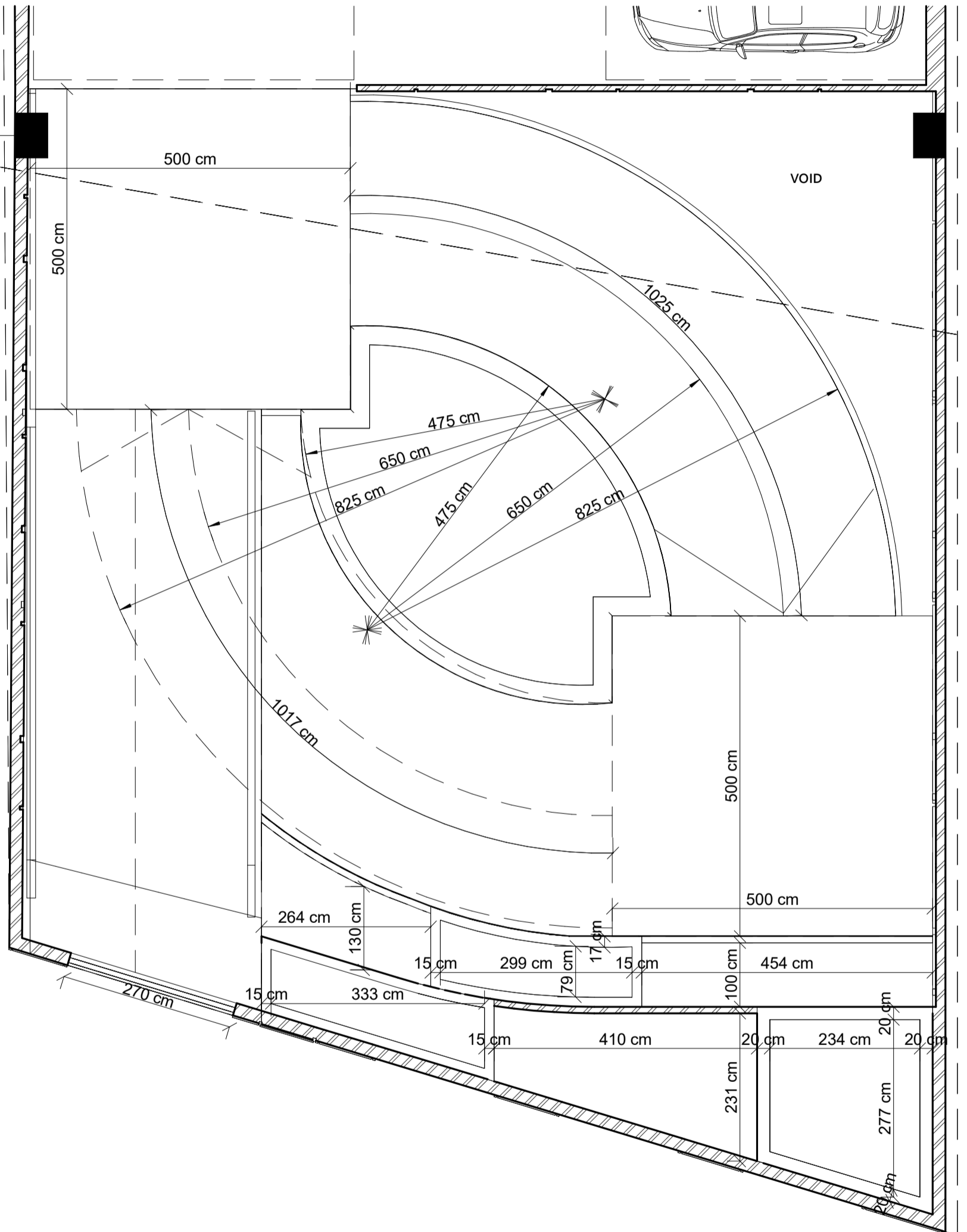


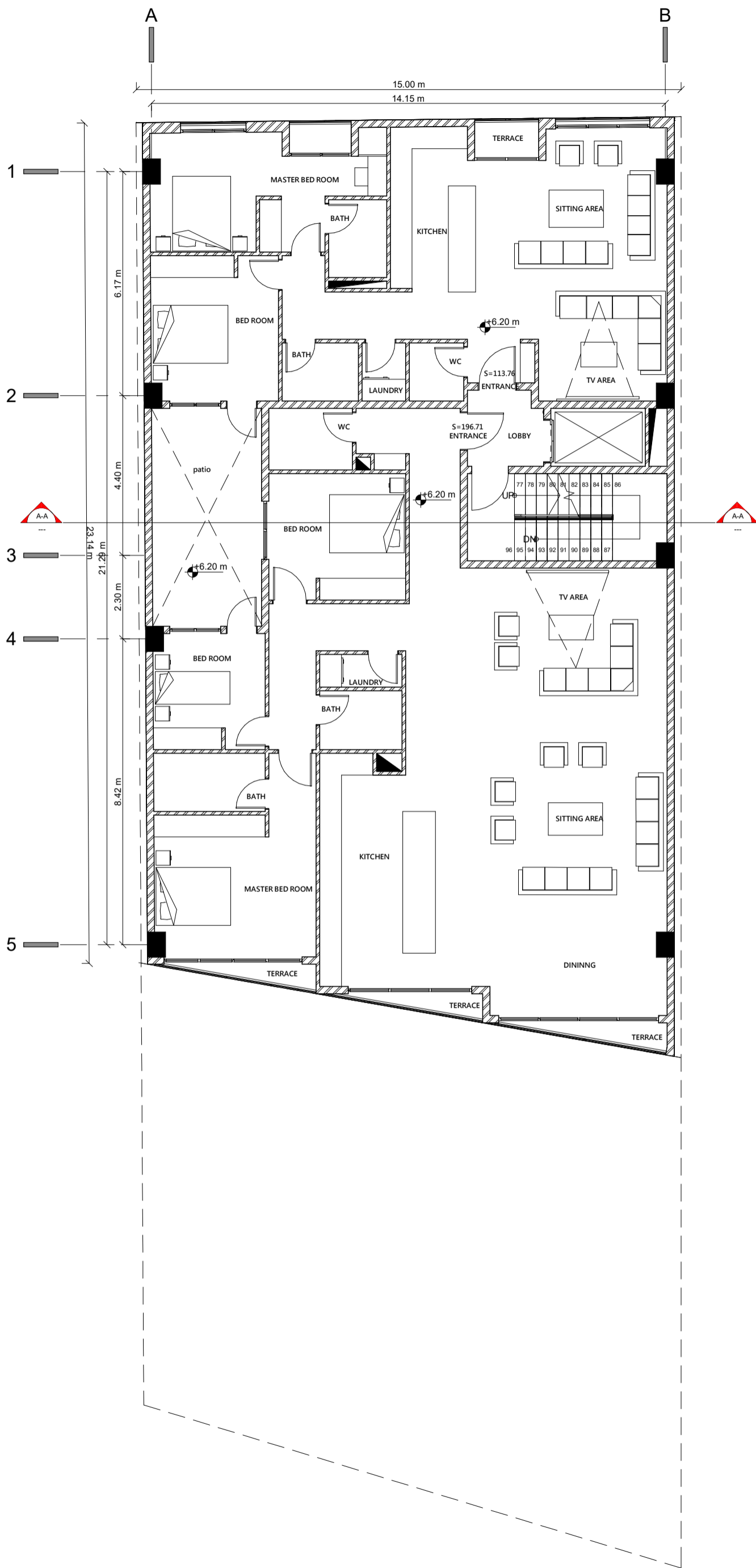
Ground floor



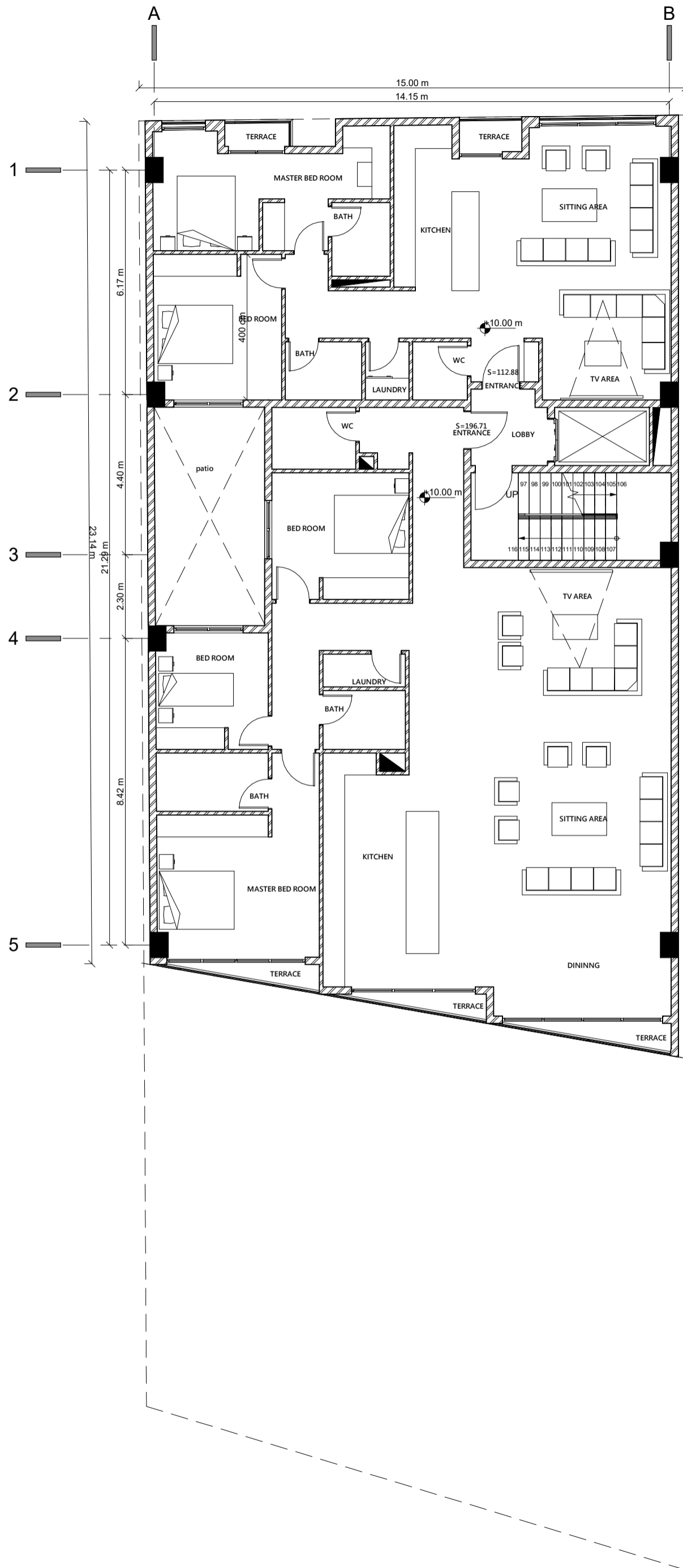
Roof floor

5

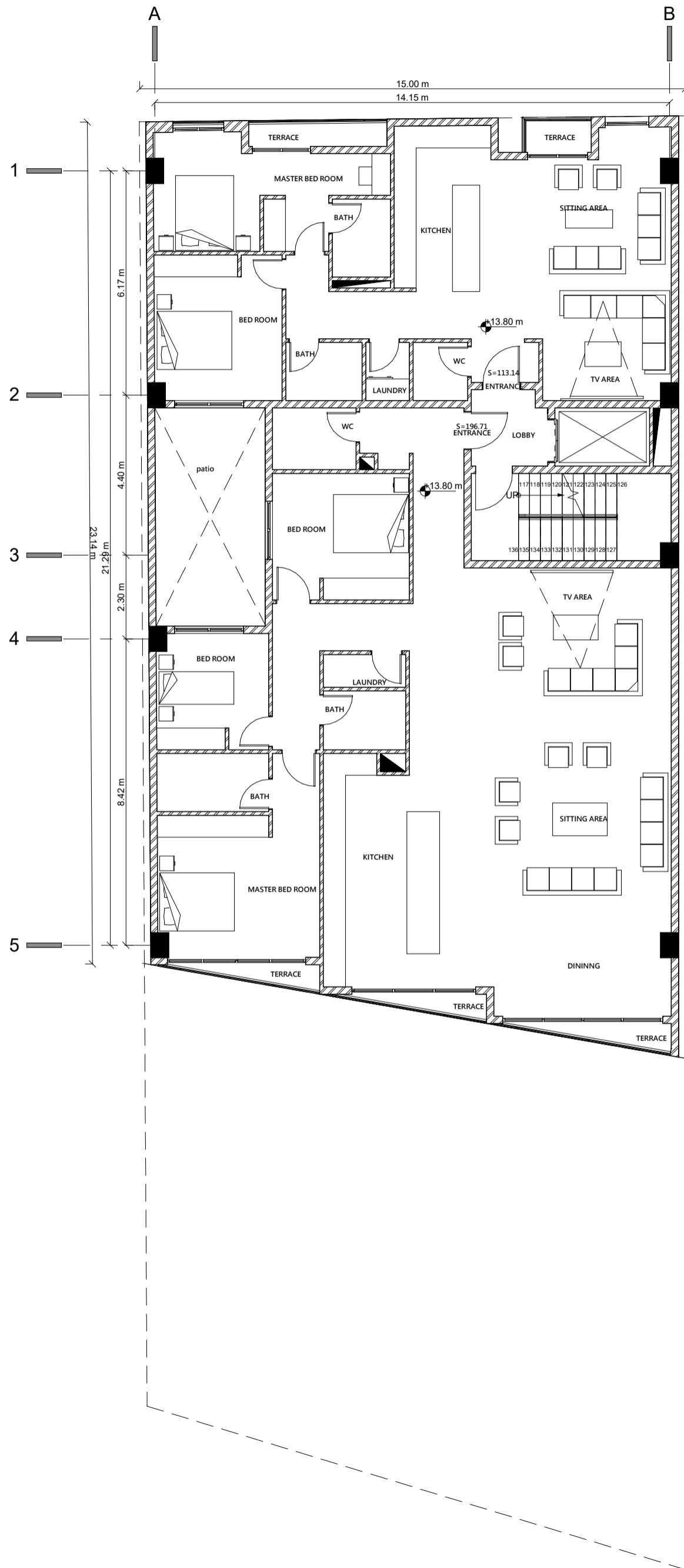




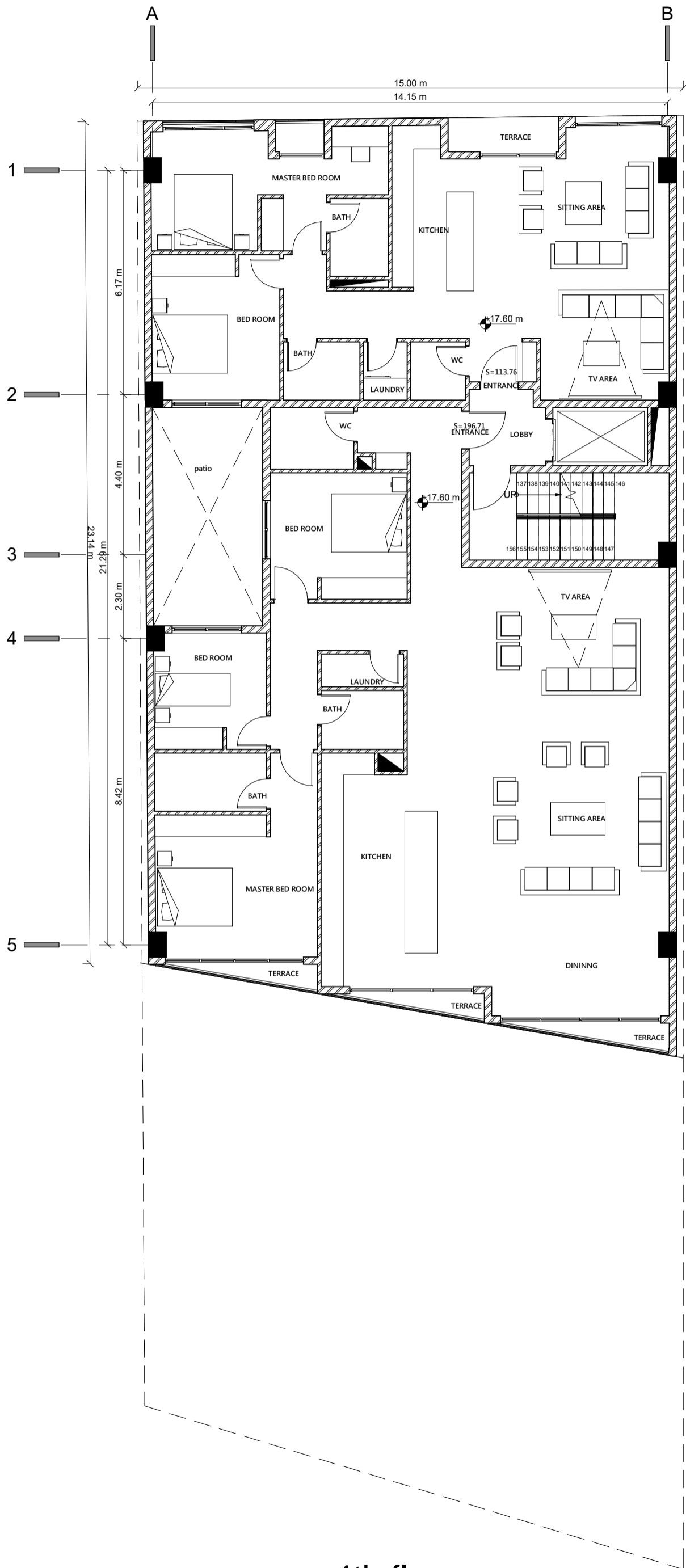
1st Floor



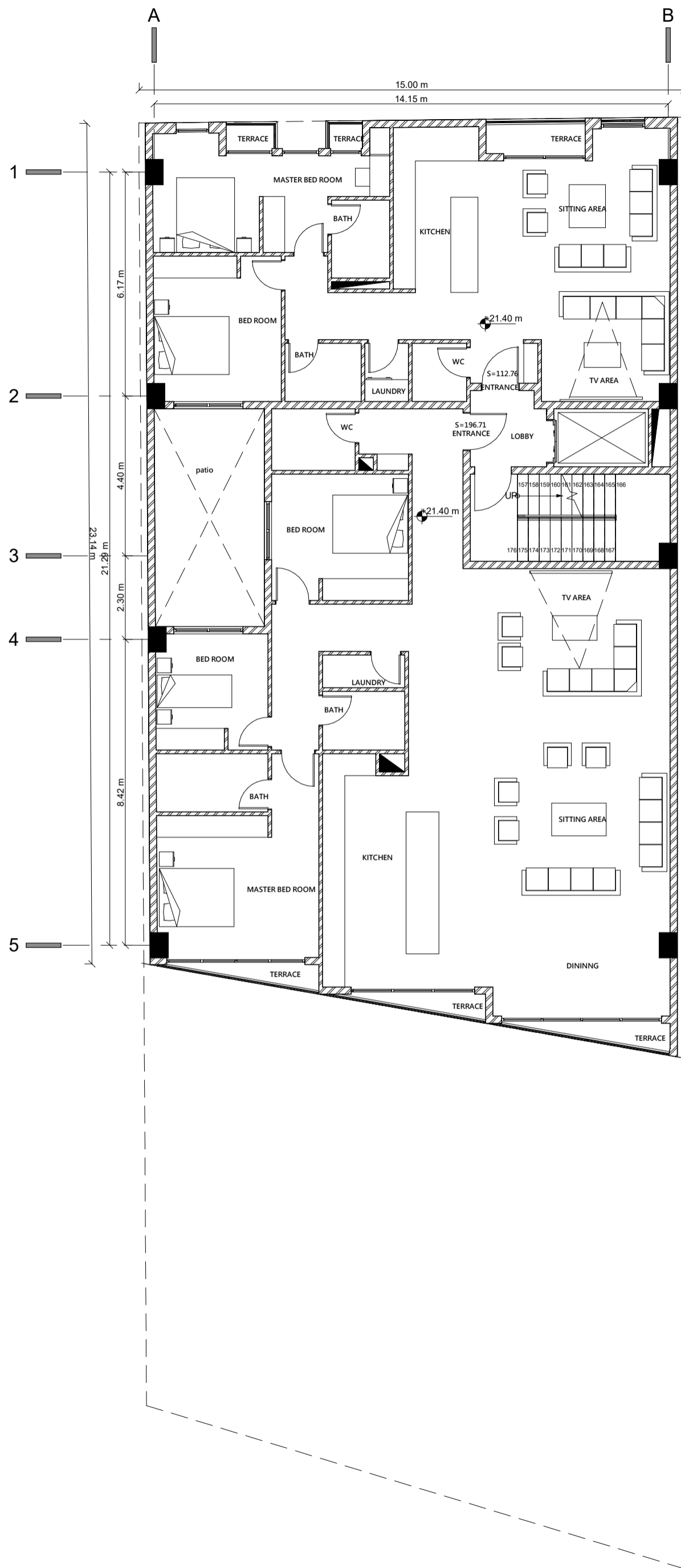
2nd floor



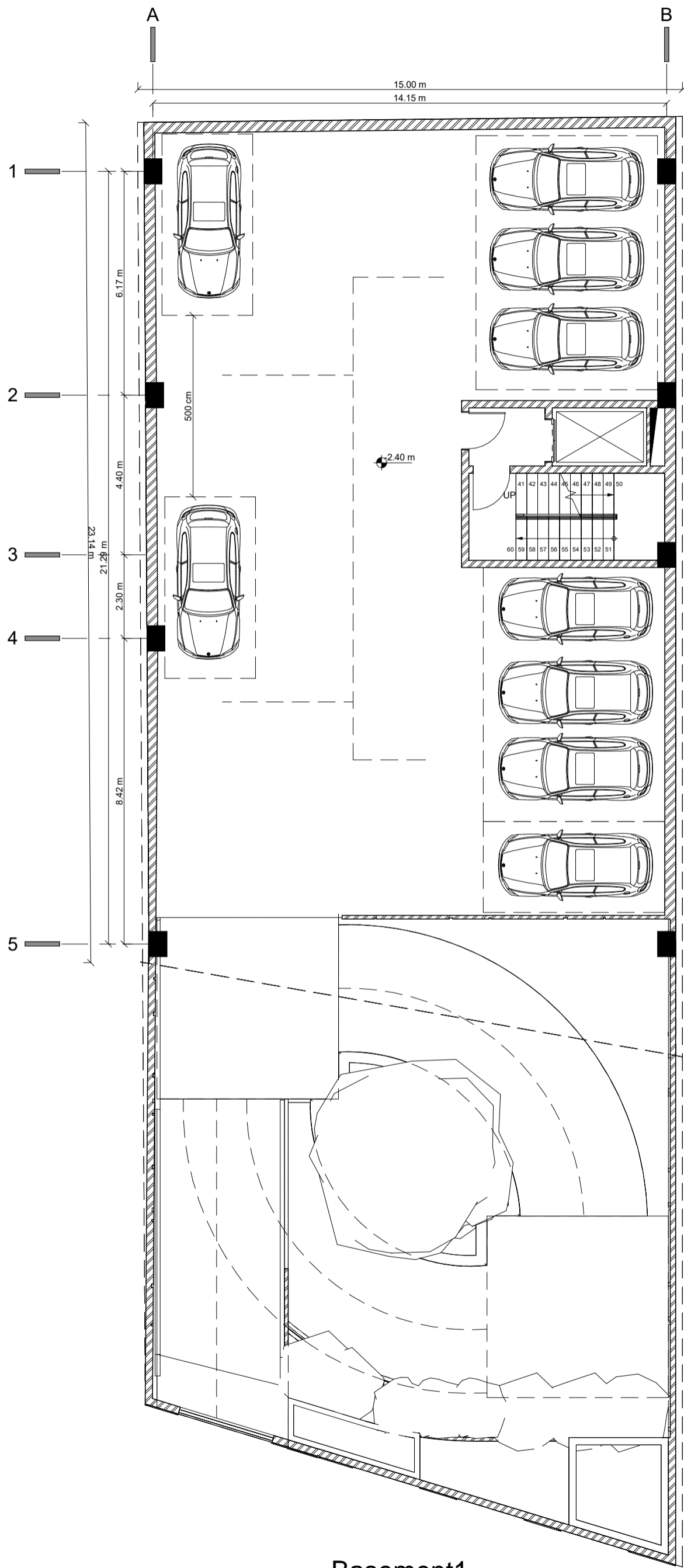
3th floor



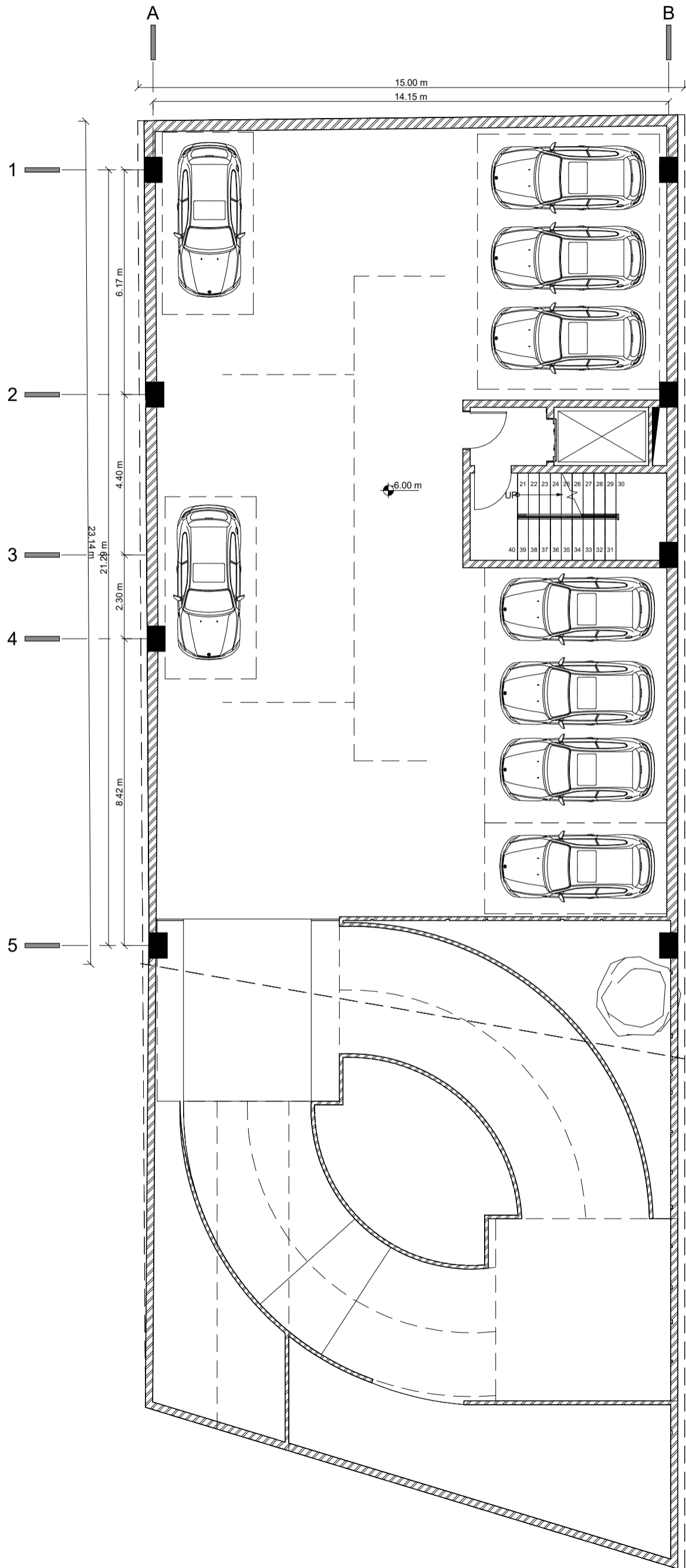
4th floor



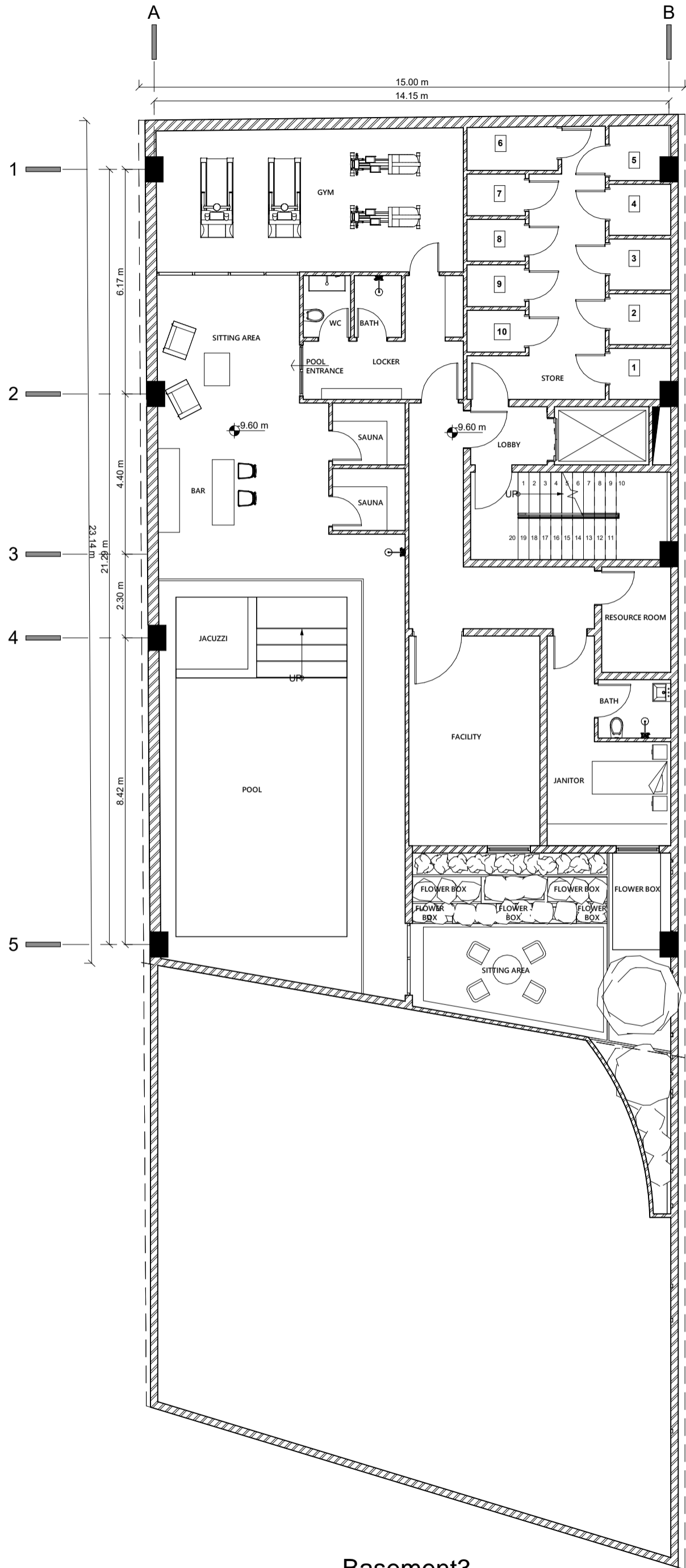
5th floor



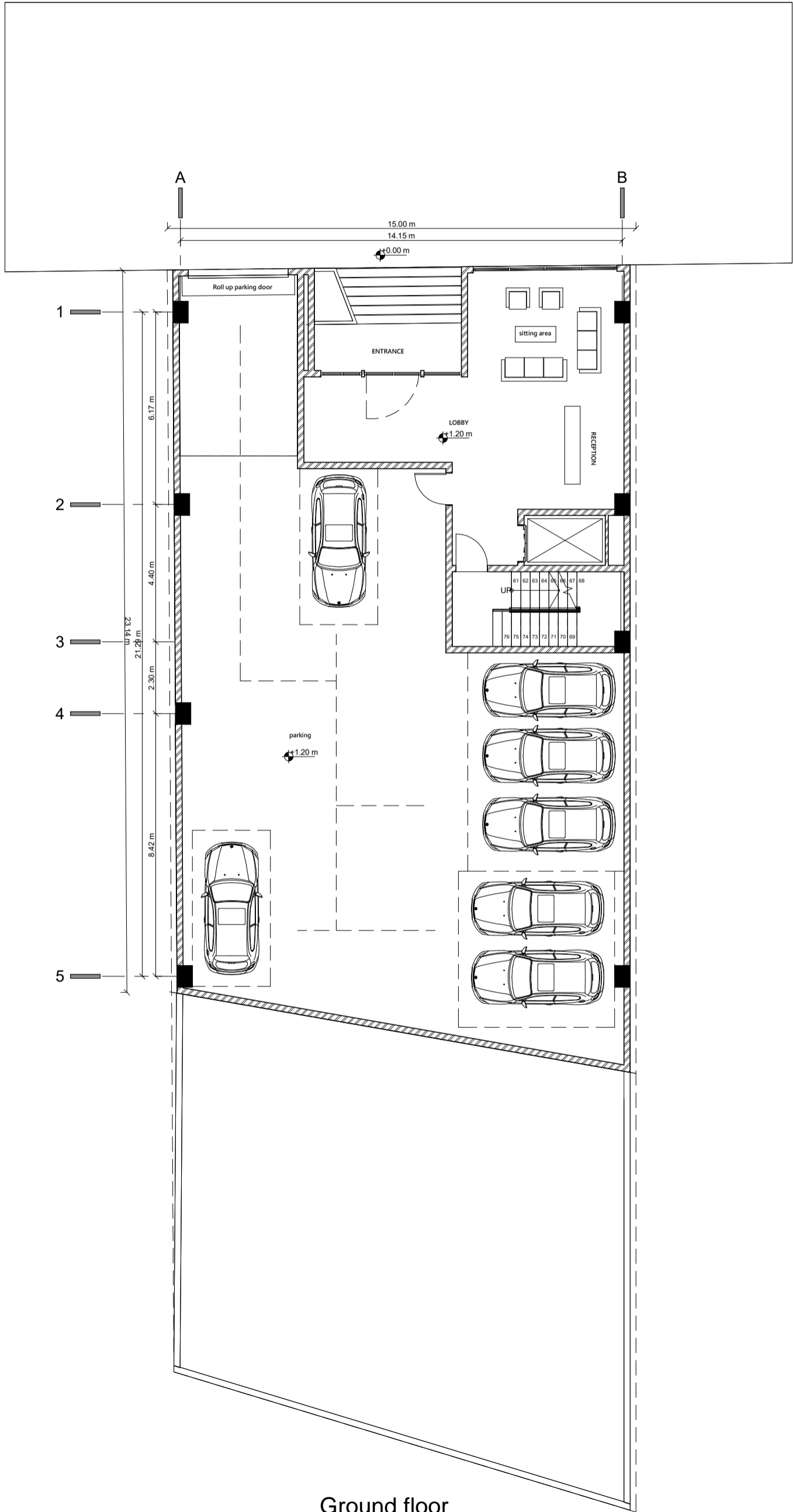
Basement1



Basement2



Basement3



Ground floor

5

