

ساختمان مسکونی هدیش دو



ساختمان مسکونی هدیش دو

در پروژه مسکونی هدیش دو به عنوان پروژه آپارتمانی در محدوده ی تعرف شده ی بلوک شهری، ما بر آن بودیم که به راه حلی بهینه برای طراحی پلان و نما برسیم که علاوه بر تأمین کلیه خواسته های ذکر شده، حداکثر پتانسیل های سایت را به کار گرفته و بیشترین کیفیت را برای فضای سکونت ایجاد کند.

بر این اساس نوع جانمایی باکس پله و آسانسور و ورودی و خروجی ها را از بین گزینه ها به نحوی انتخاب کردیم که علاوه بر تأمین پارکینگ ها، طبقه همکف ساختمان ارتباطی بین کوچه شمالی و حیاط جنوبی ایجاد کرده و فضاهای رفاهی این طبقه از هر دو سمت شمال و جنوب نور داشته باشند.

چیدمان و ترکیب واحد ها به صورت واحد سه خوابه ۱۸۸ متری در جنوب و دو خوابه ۱۲۱ متر مربعی در شمال می باشد و موارد زیر در طبقات مسکونی لحاظ شده است.

- در پلانهای هر دو واحد شمالی و جنوبی، تراس در وسط فضای مسکونی با پیش بینی فضای سبز و ابعاد مناسب جهت چیدمان و امکان استفاده مطلوب پیش بینی شده است. تراس مرکزی در واحد های آپارتمانی کیفیت منحصر به فردی ایجاد می کند. با توجه به اهمیت متر از، مجموعاً ۱۴ متر مربع به عنوان برش هایی در تراس شمالی و جنوبی جهت به کارگیری فضای سبز با عمق و خاک مناسب و تأمین ارتفاع بیشتر برای کاشت درخت در نظر گرفته شده و این ایده با طراحی نما ترکیب شد. به این ترتیب مساحت در نظر گرفته شده به عنوان عنصری که ارزش افزوده برای کیفیت فضای مسکونی می باشد صرف شده است.

- چیدمان فضاها به صورت تفکیک شده برای فضای ناهار خوری اتاق تلویزیون و نشیمن می باشد و تلاش شده جانمایی فضاهای اصلی و فرعی به نحوی صورت گیرد که بیشترین استفاده از نورگیر صورت پذیرد، به شکلی که با کمک نما و به کارگیری حداکثری از نور، فضاهای مسکونی دلپذیر و با کیفیت مطلوب ایجاد شود. همچنین در واحد سه خوابه محلی با امکان شخصی سازی در تفکیک آشپزخانه از تی وی روم در نظر گرفته شده است که پیشنهاد ما استفاده از شومینه برقی یا هر گونه طراحی داخلی دیگر می باشد.

ورودی واحد ها تعریف شده و با ابعاد مناسب در نظر گرفته شده است و درب ورودی دو واحد به شکلی تعریف شده که تفکیک مناسب بصری را نسبت به یکدیگر داشته باشند.

در طراحی نما با توجه به تیپ بودن کامل واحد ها به دنبال راه حلی برای ترکیبی متنوع در عین حال به کارگیری پنجره های بزرگ و حداکثر نورگیری بودیم. راه حل ارائه شده با به کارگیری الگوی تکرار شونده متناسب با ابعاد فضا این امکان را ایجاد نمود و با ورودی شمالی و همکف ترکیب و طراحی شد. مصالح پیشنهادی برای نما یا به کارگیری آجر با رنگ گرم و میکروسمنت توسط آرایه شده است.

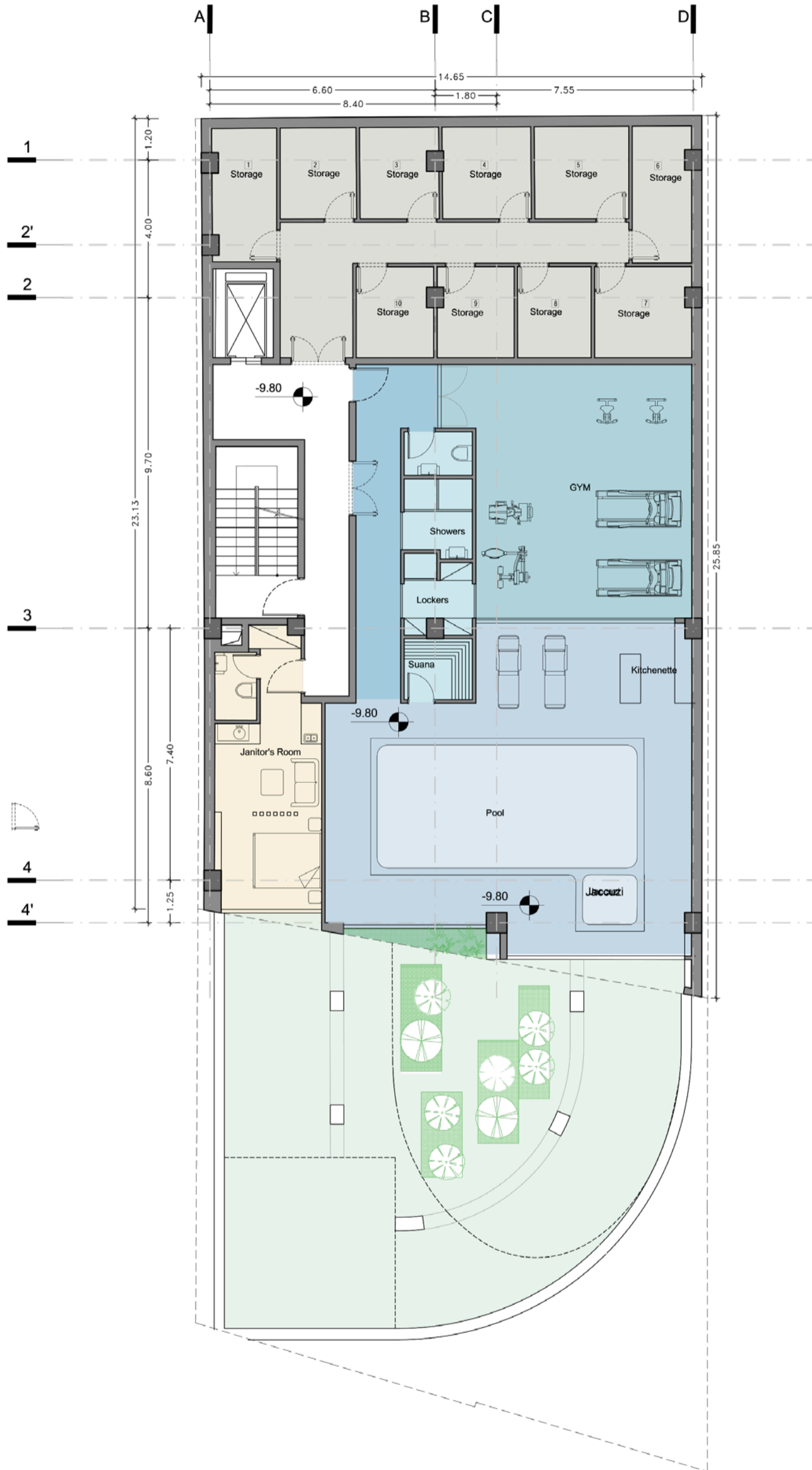
در همکف پارکینگ ها در ضلع شرقی تأمین شده، لابی در ضلع شمالی قرار گرفته و یک سالن چند منظوره و اتاق جلسه به همراه اتاق سرور و سرویس در ضلع جنوبی قرار گرفته است.

همچنین ارتفاع همکف با پله ی سه بازو جهت تأمین ارتفاع مناسب در پاگرد باکس پله برای یک ساختمان با کیفیت تعریف شده است. تاسیسات در طبقه منهای یک پیش بینی شده تا در طبقه منهای سه ضلع جنوبی که در مجاورت گودال باغچه (گود نور) بزرگ قرار گرفته برای فضاهای رفاهی و استخر به کار گرفته شود. همچنین در طبقه منهای دو فضایی به عنوان پمپ خانه برای جانمایی پمپ آتشنشانی جانمایی شده است.

در طبقه منهای سه انبارها در شمال و استخر با نور جنوبی در مجاورت گودال باغچه می باشد و یک سرایداری با نور محدود تر در ضلع جنوب غربی واقع شده است.

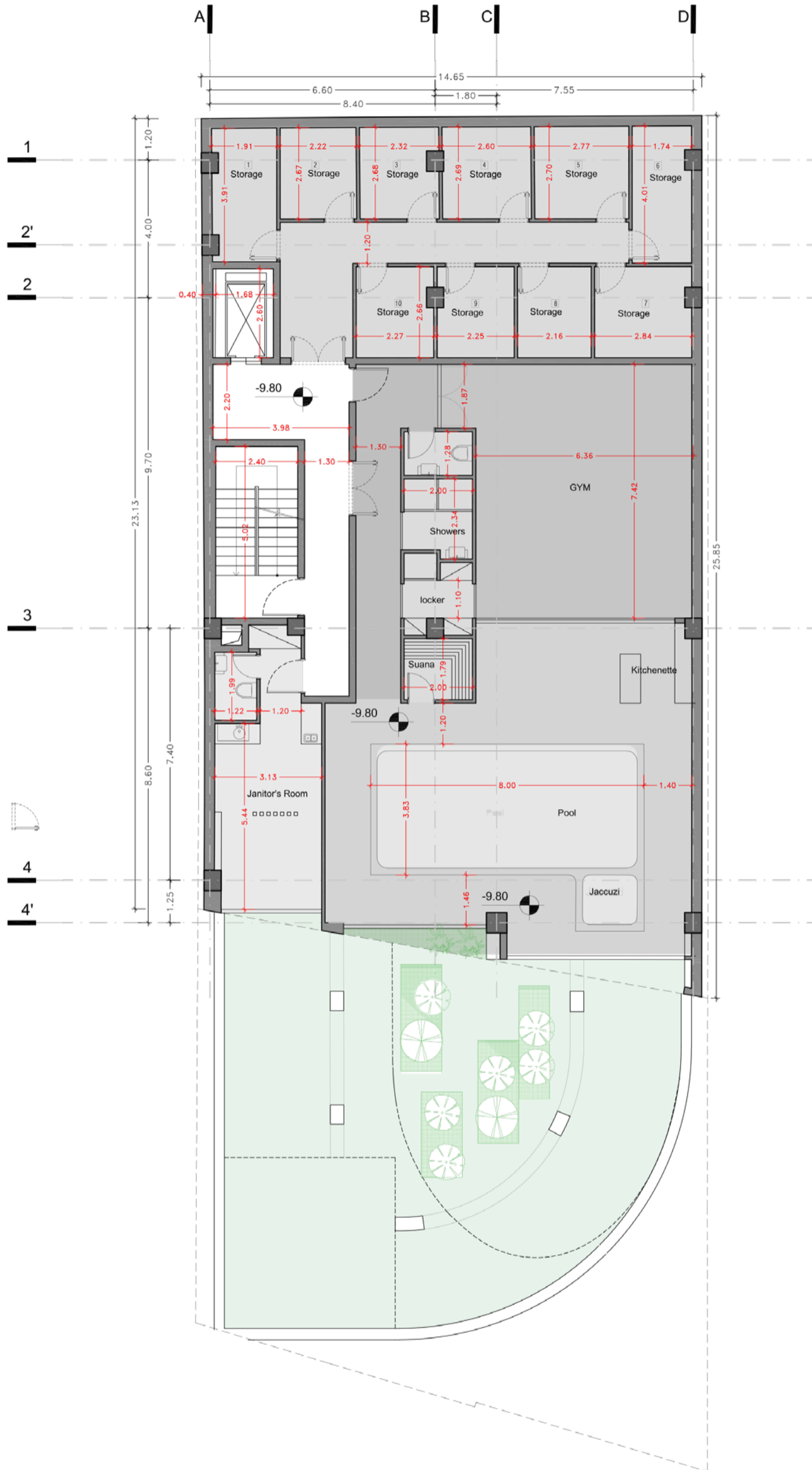


نقشه های طرح پیشنهادی



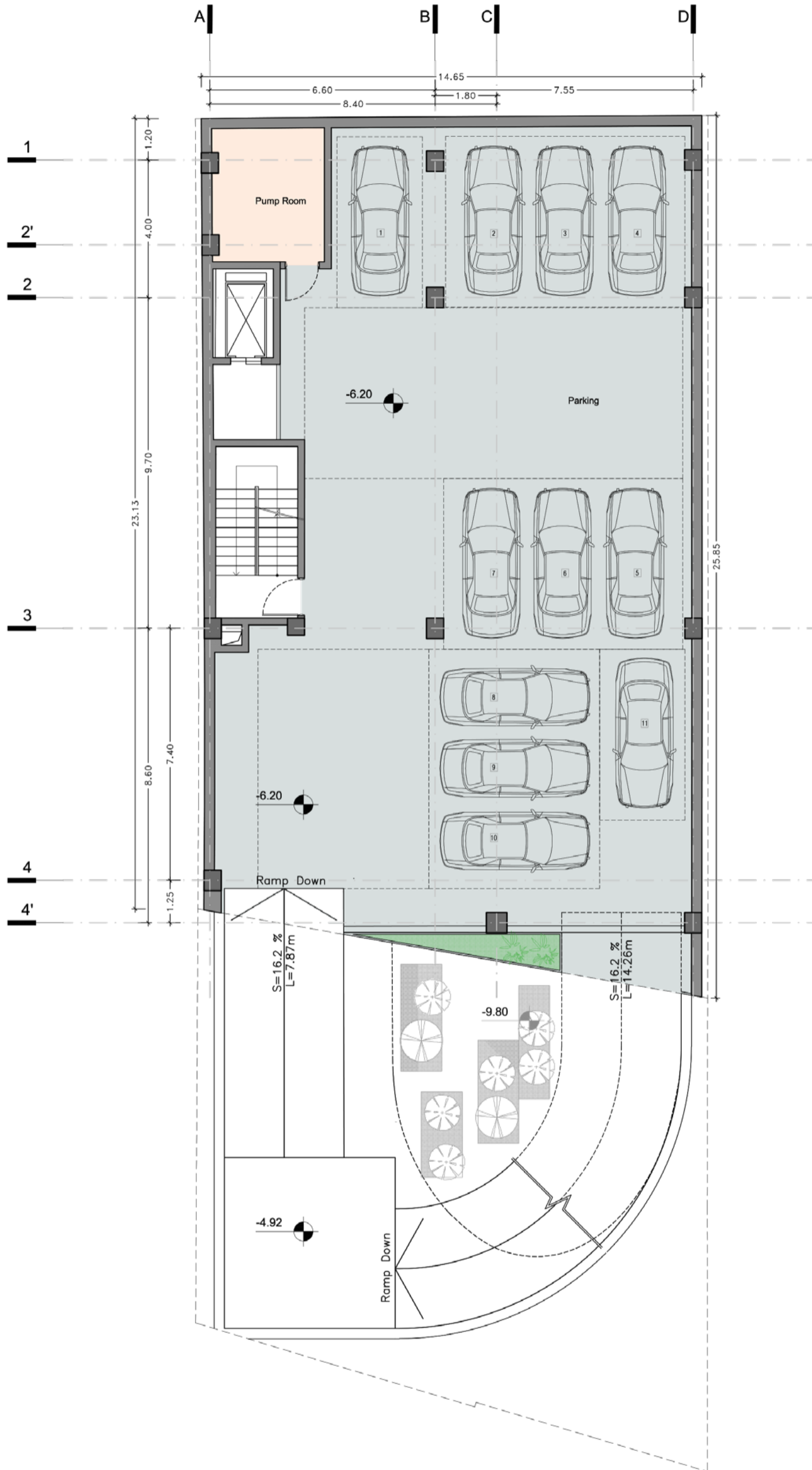
پلان مبلمان زیرزمین سوم

-3 Basement Furniture Plan



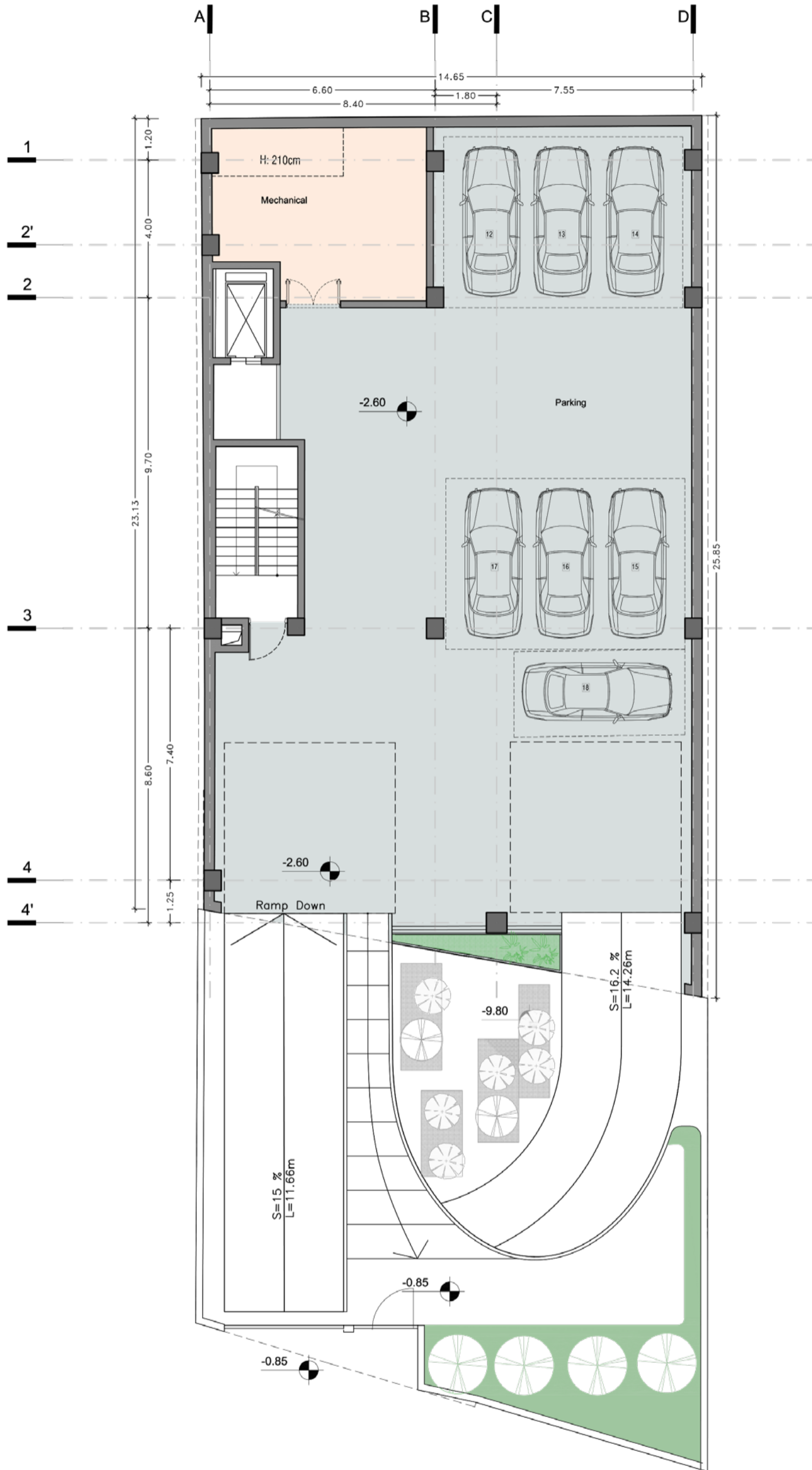
پلان اندازه گذاری زیرزمین سوم

-3 Basement Dimension Plan



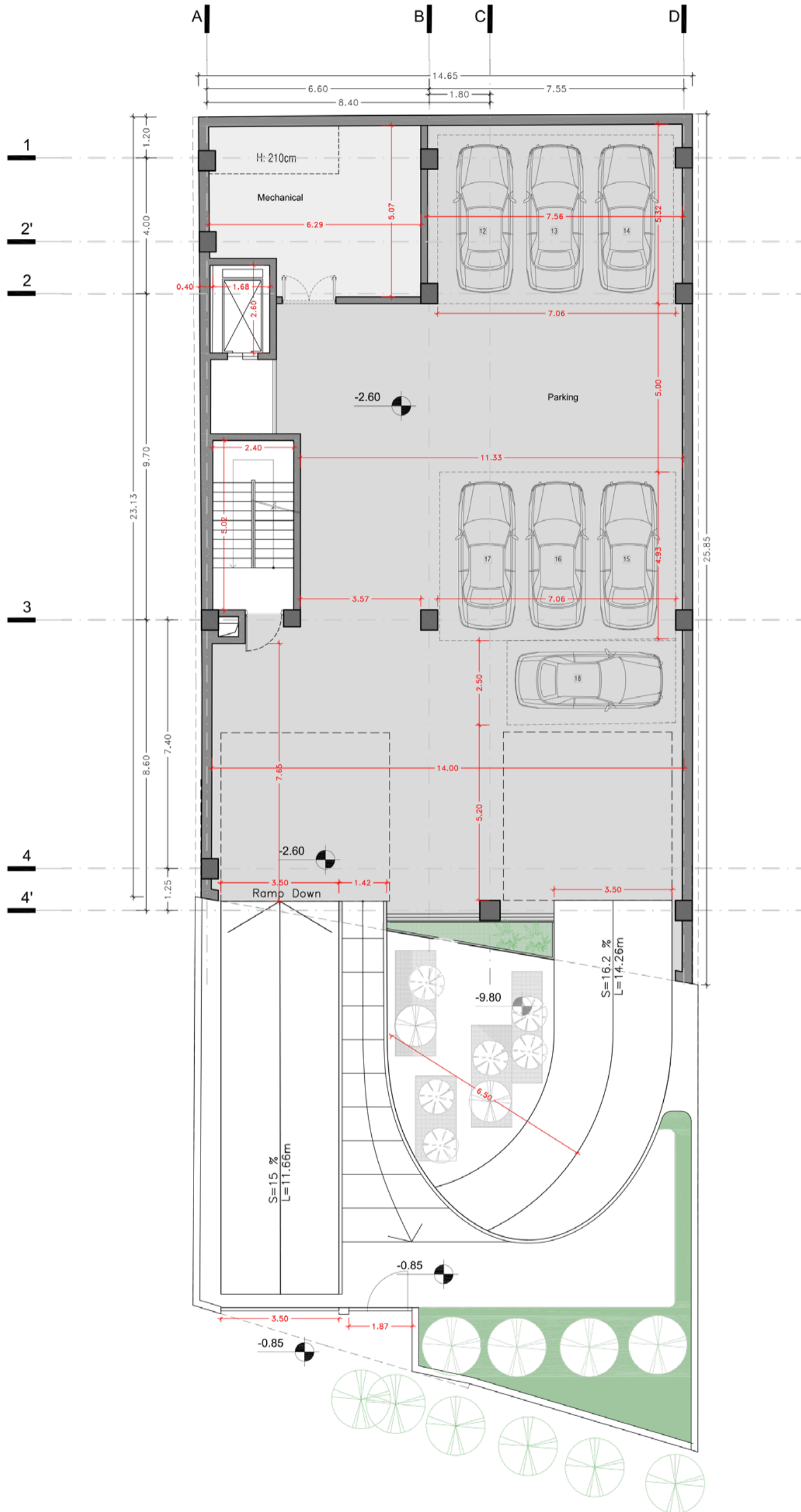
پلان مبلمان زیرزمین دوم

-2 Basement Furniture Plan



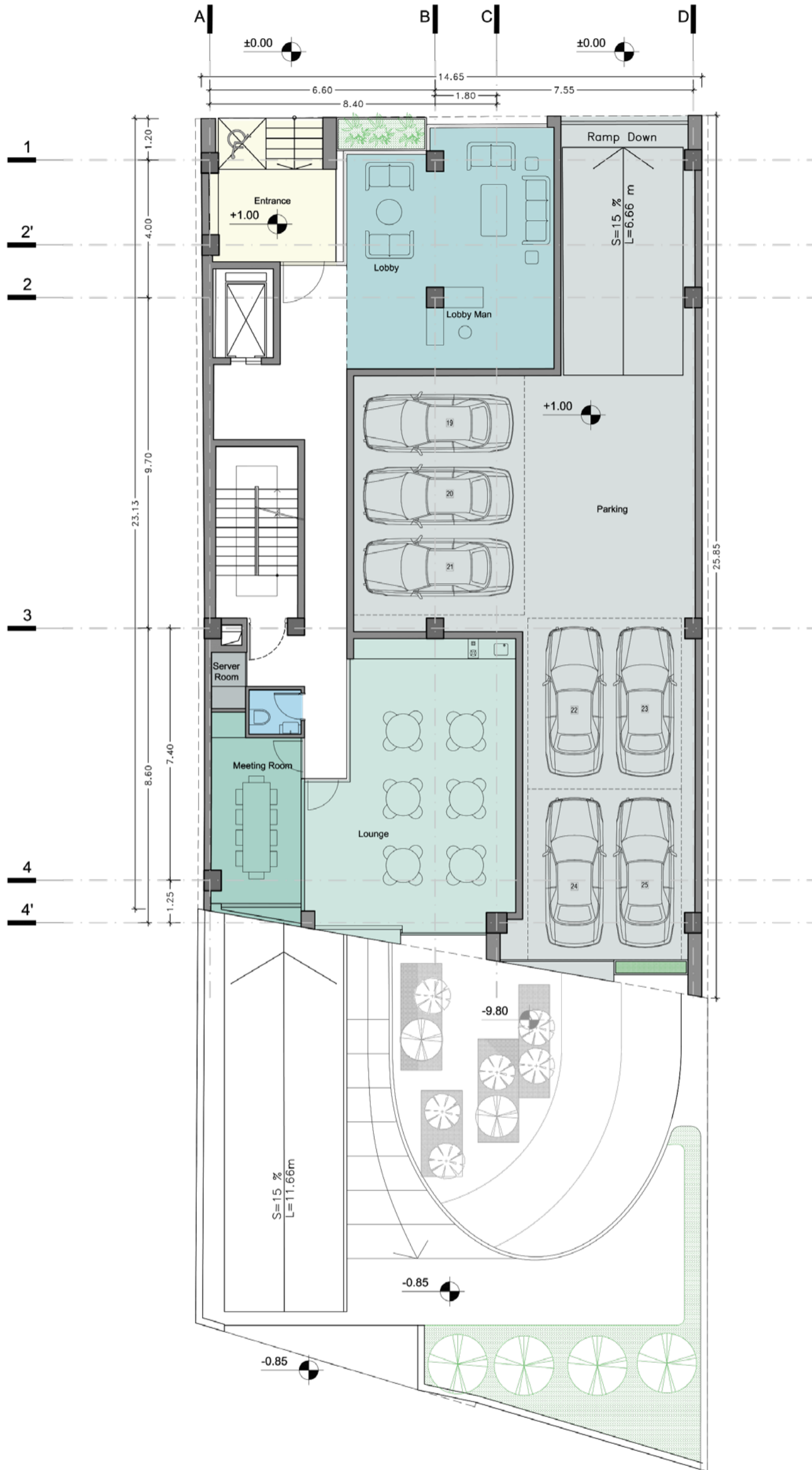
پلان مبلمان زیرزمین اول

-1 Basement Furniture Plan



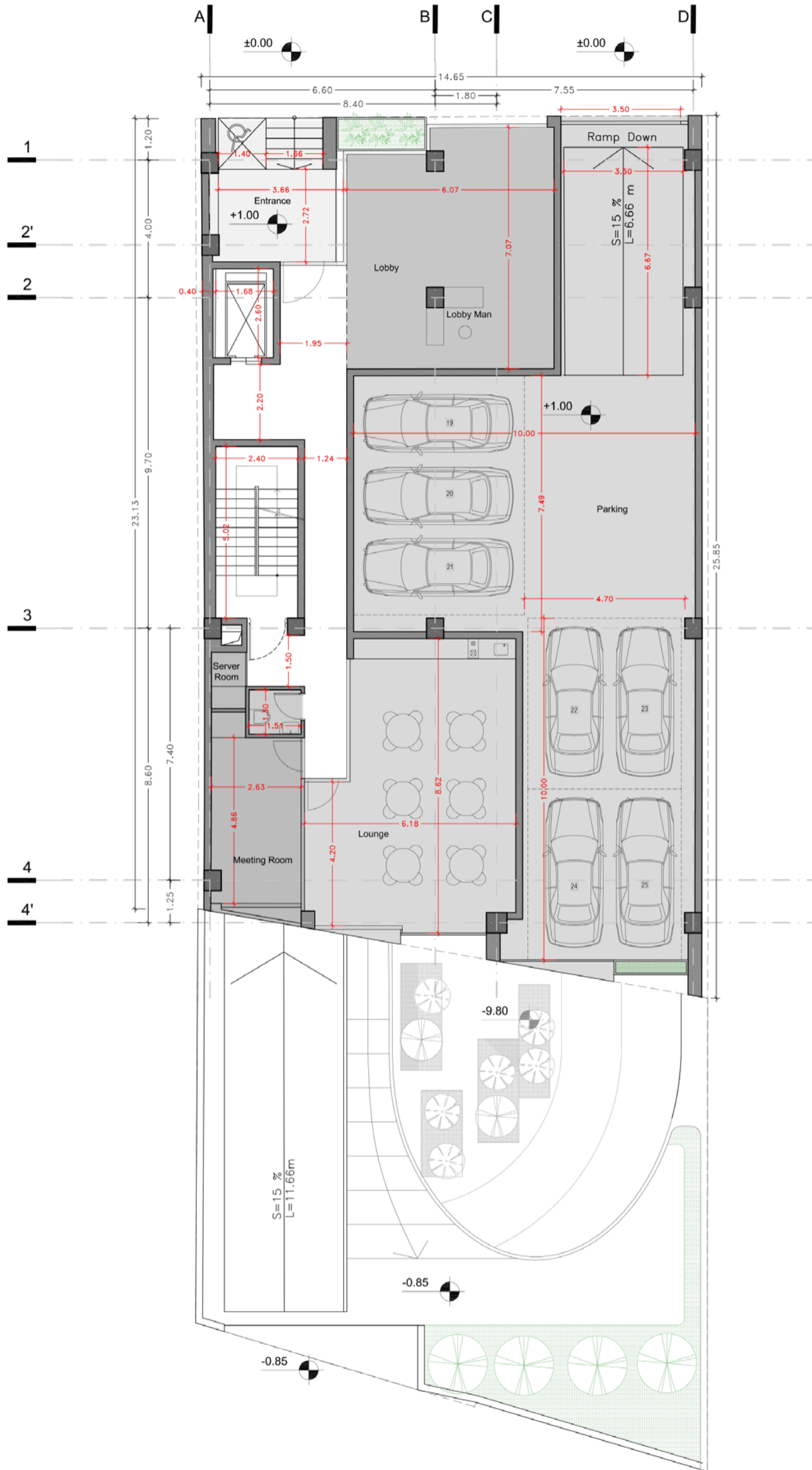
پلان اندازه گذاری گذاری زیرزمین اول

-1 Basement Furniture Plan



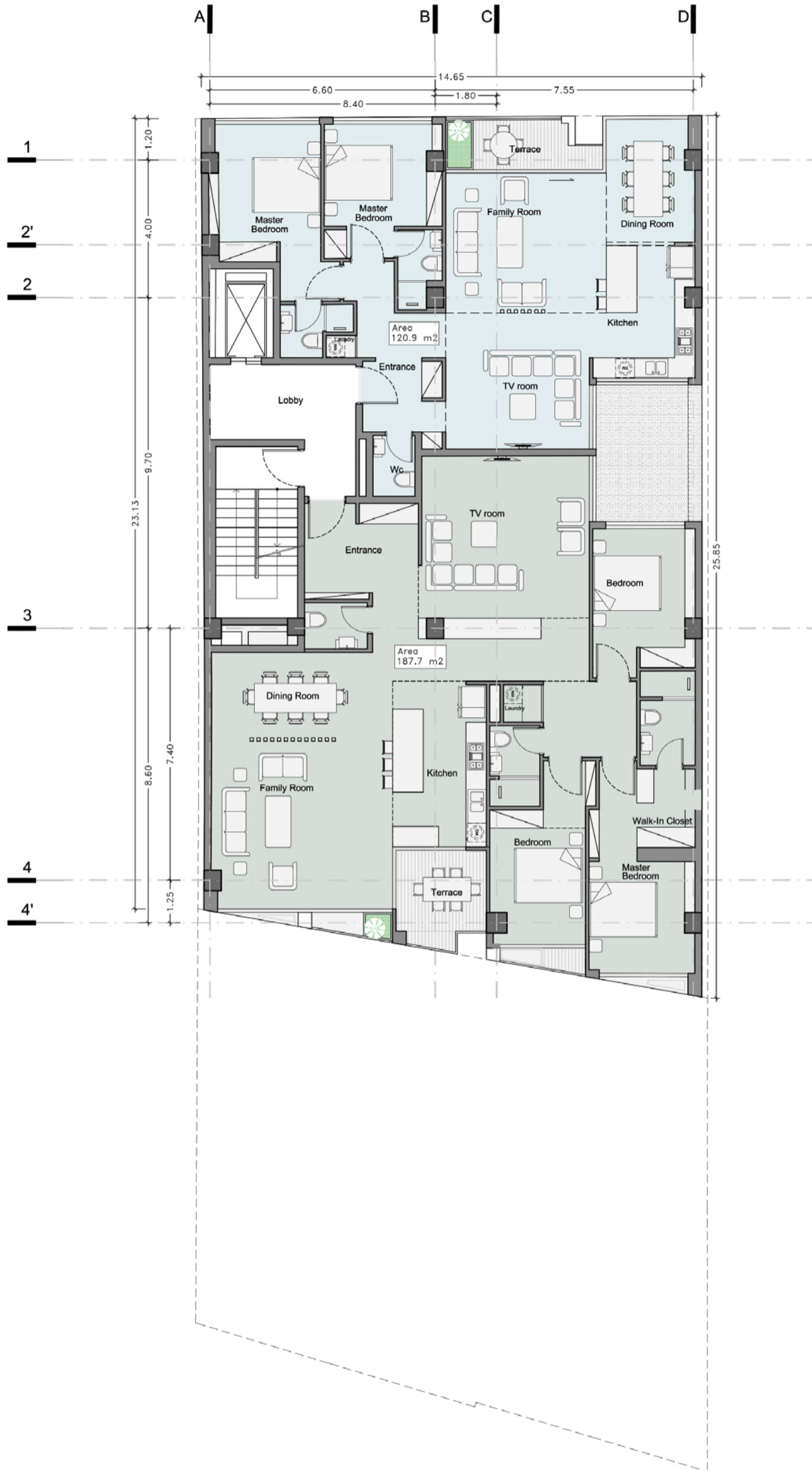
پلان مبلمان طبقه همکف

Ground Floor Furniture Plan



پلان اندازه گذاری طبقه همکف

Ground Floor Dimension Plan



پلان مبلمان تپ طبقات ۱-

طبقات اول، سوم و پنجم

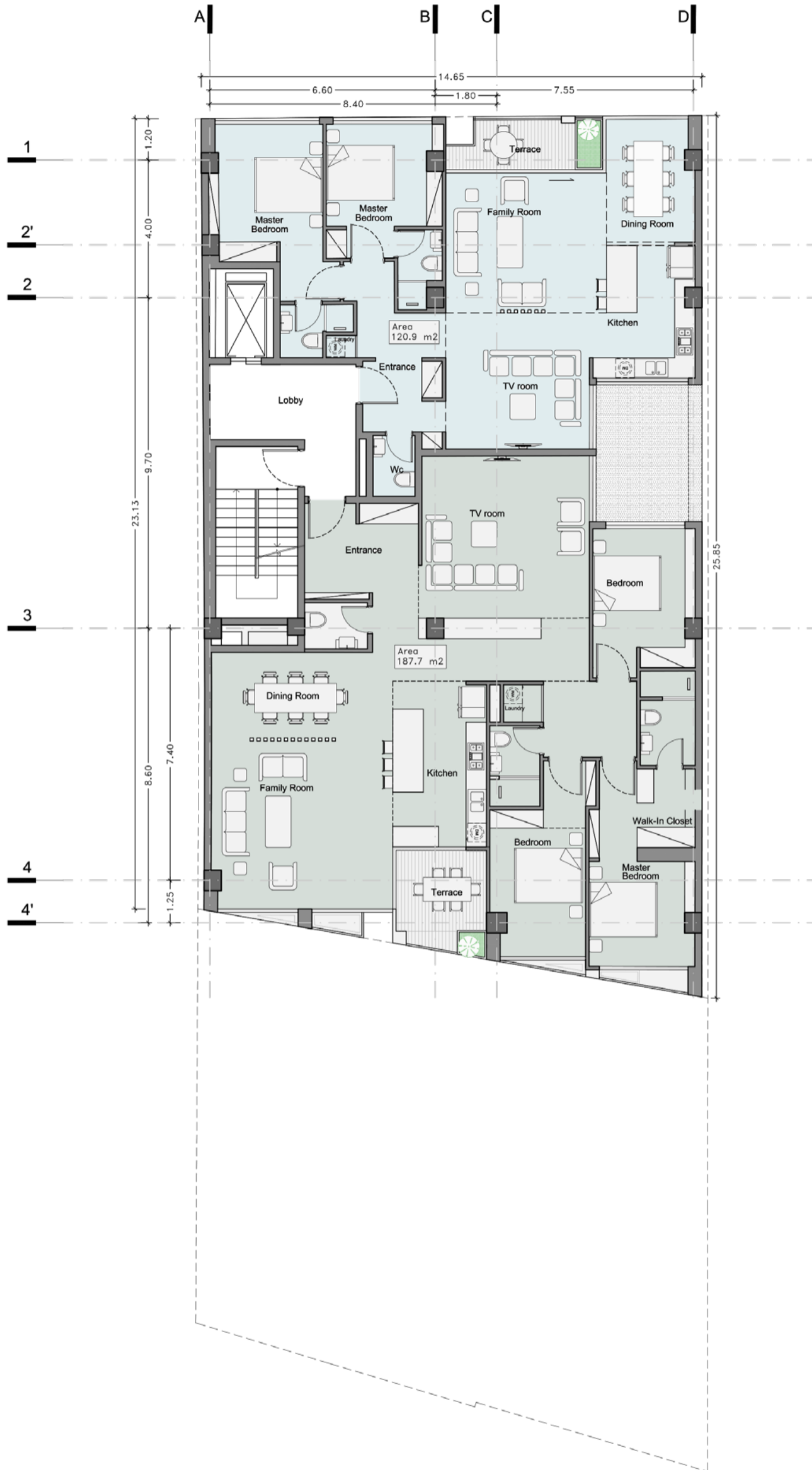
Typical Floor Furniture Plan
First.Third & Fifth Floors



پلان اندازه گذاری تیپ طبقات ۱-

طبقات اول، سوم و پنجم

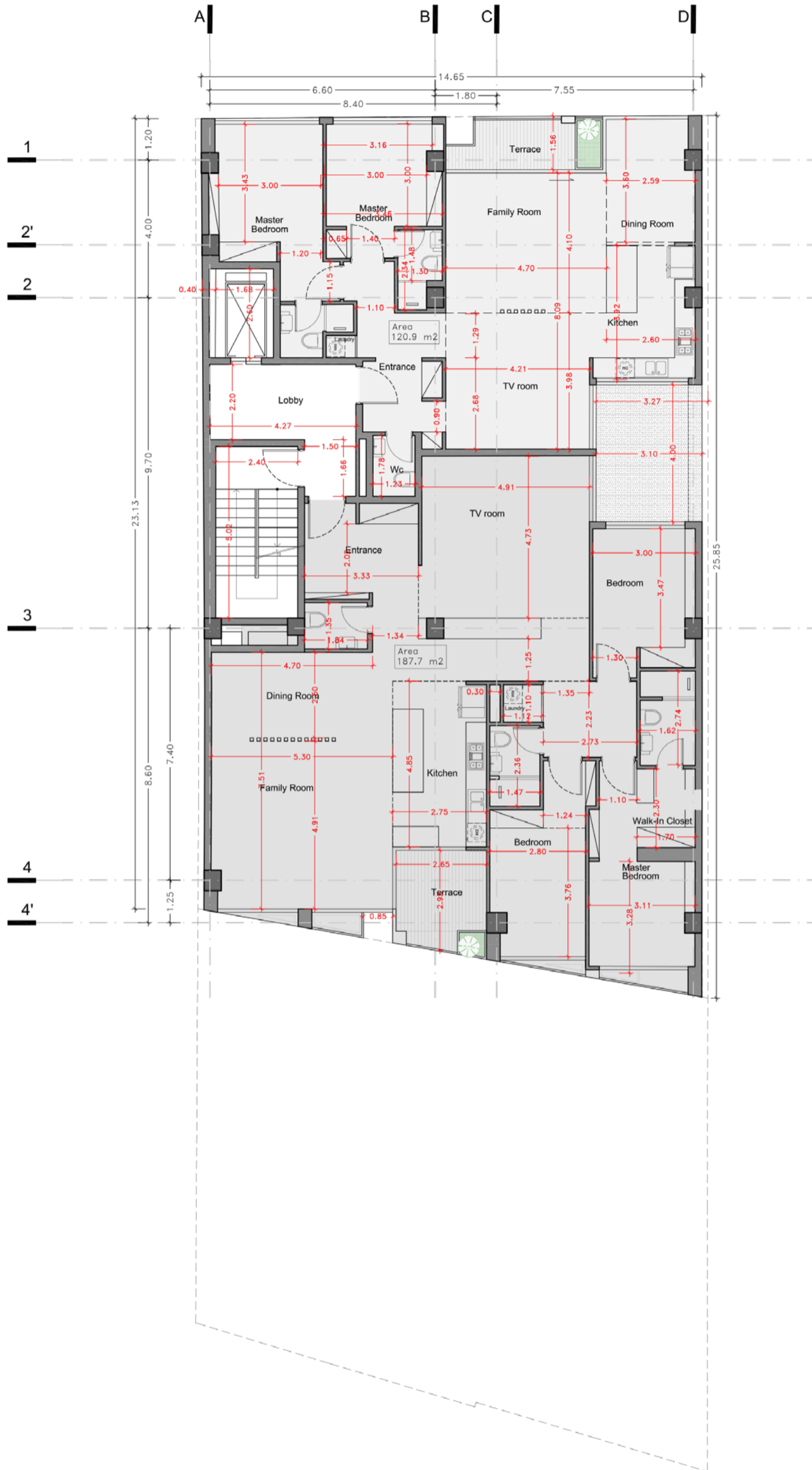
Typical Floor Dimension Plan
First.Third & Fifth Floors



پلان مبلمان تیپ طبقات ۲-

طبقات دوم و چهارم

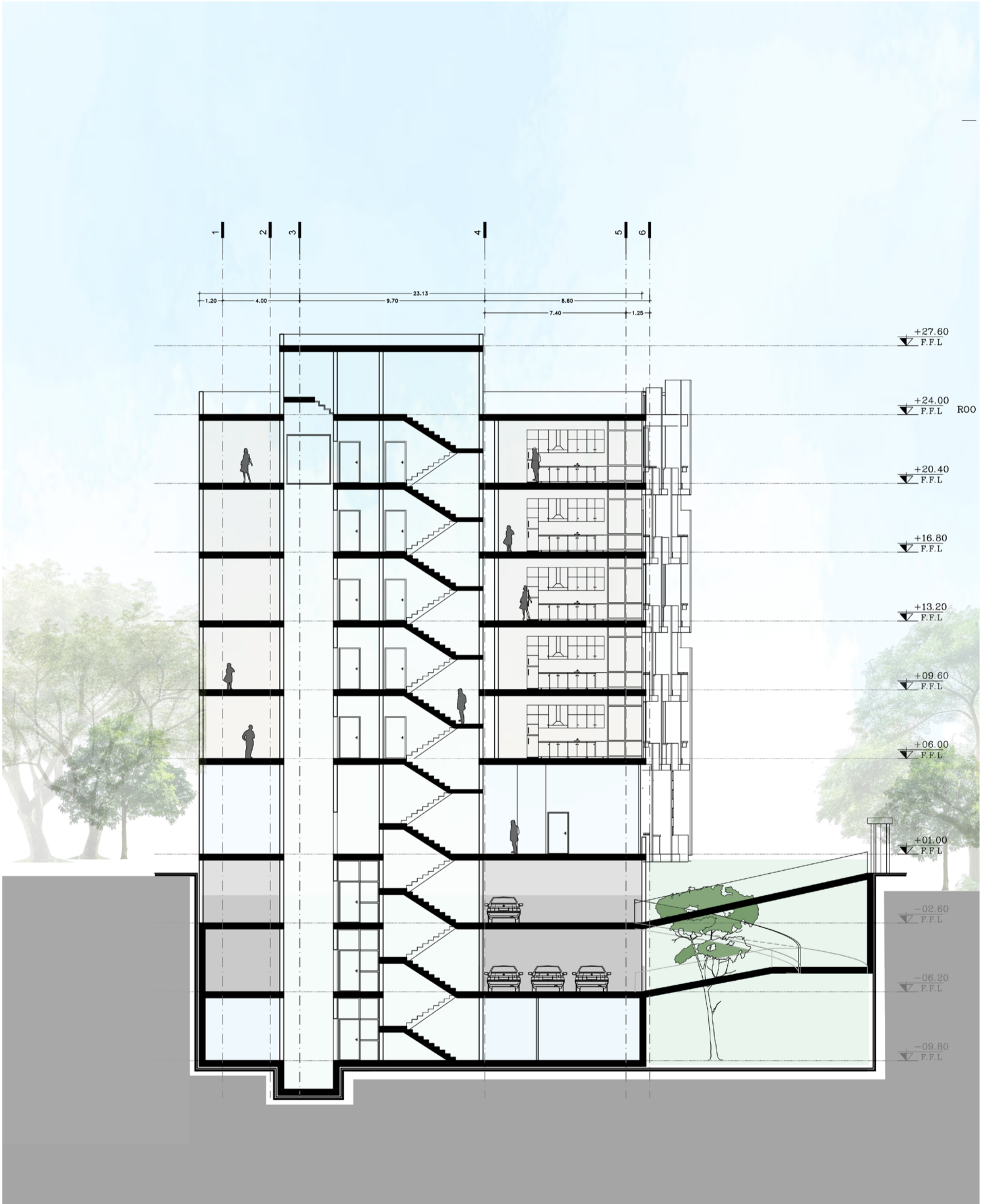
Typical Floor Furniture Plan
Second & Forth Floors



پلان اندازه گذاری تیپ طبقات ۲-

طبقات دوم و چهارم

Typical Floor Dimension Plan
Second & Forth Floors



برش طولی

Section
Sc : 1/150

تصاویر



نمای جنوبی



نمای جنوبی



نمای جنوبی



نمای جنوبی



نمای جنوبی



نمای شمالی



نمای شمالی



ورودی شمالی



نمای شمالی



حیاط جنوبی