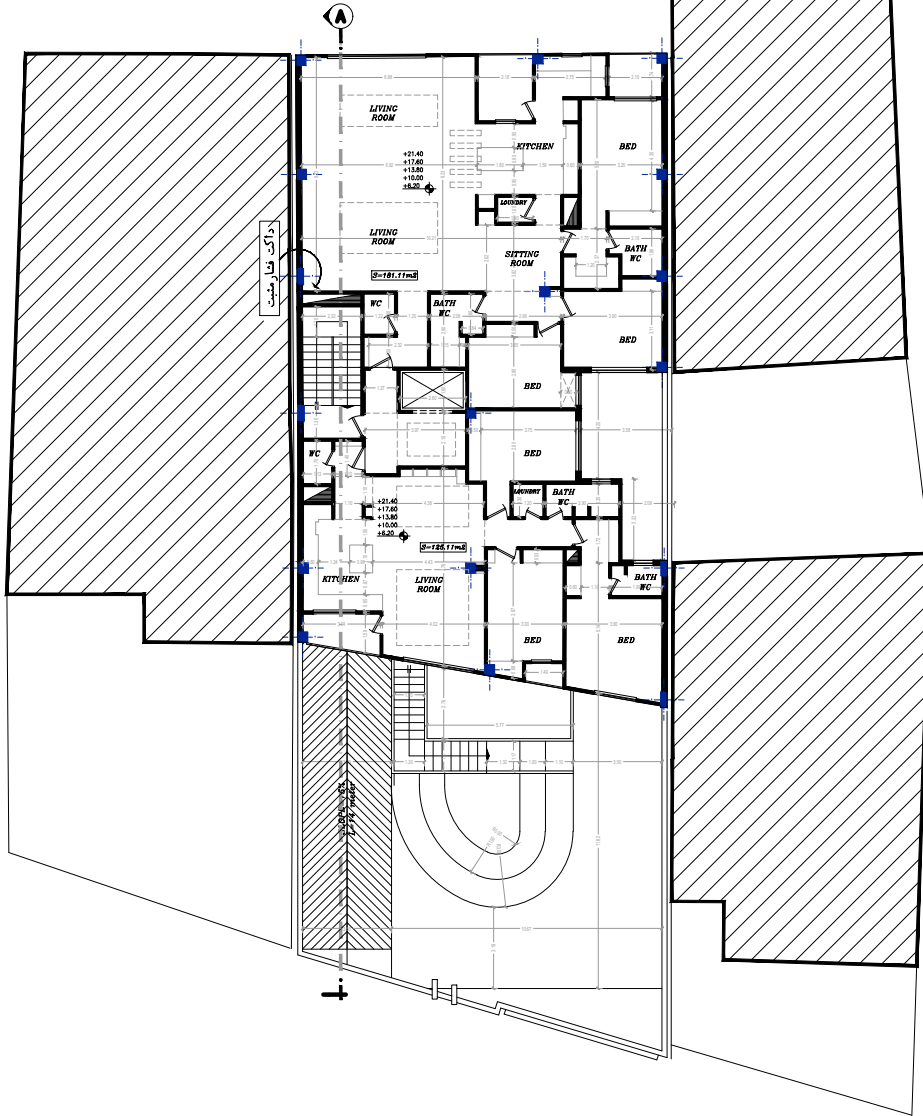
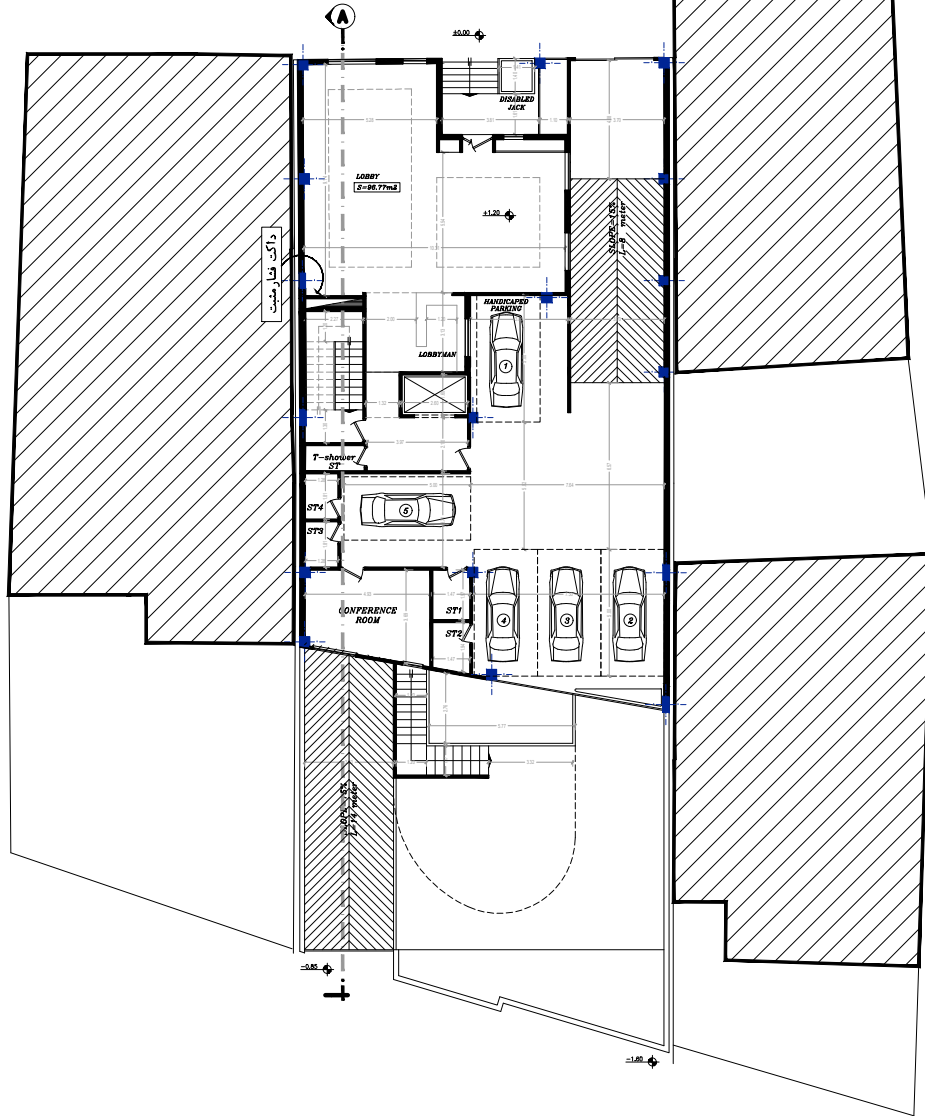


گذر ۸ متری
بن پست شیرین



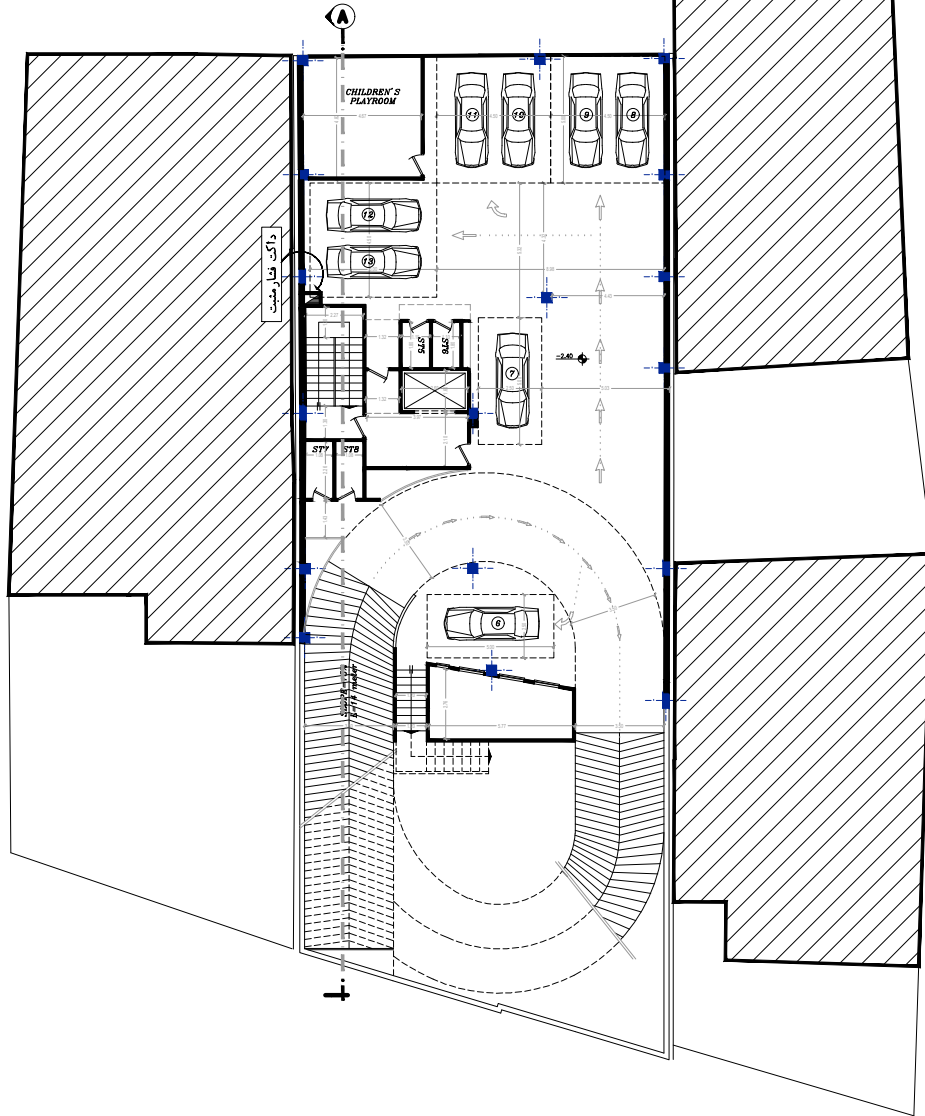
TYPICAL PLAN

گذر ۸ متری
بن بست شیرین

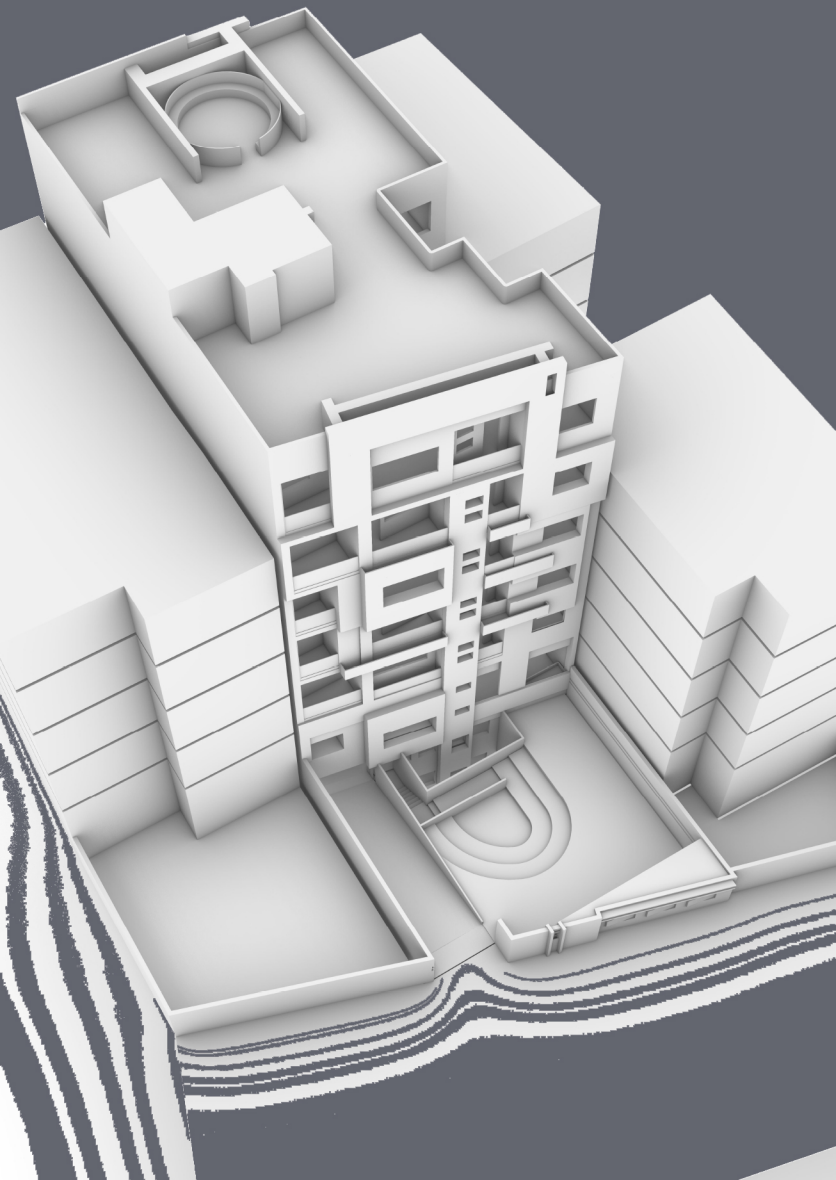


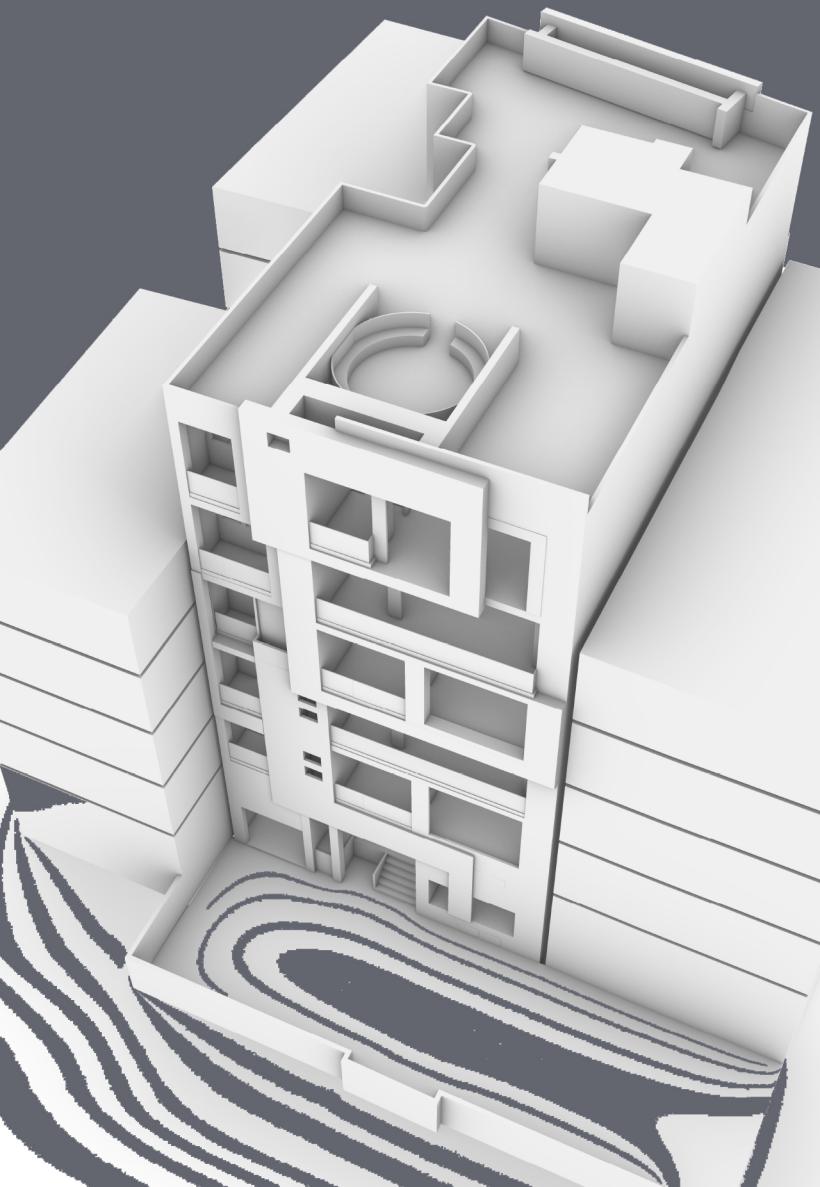
GROUND FLOOR PLAN

گذر ۸ متری
بن بست شیرین

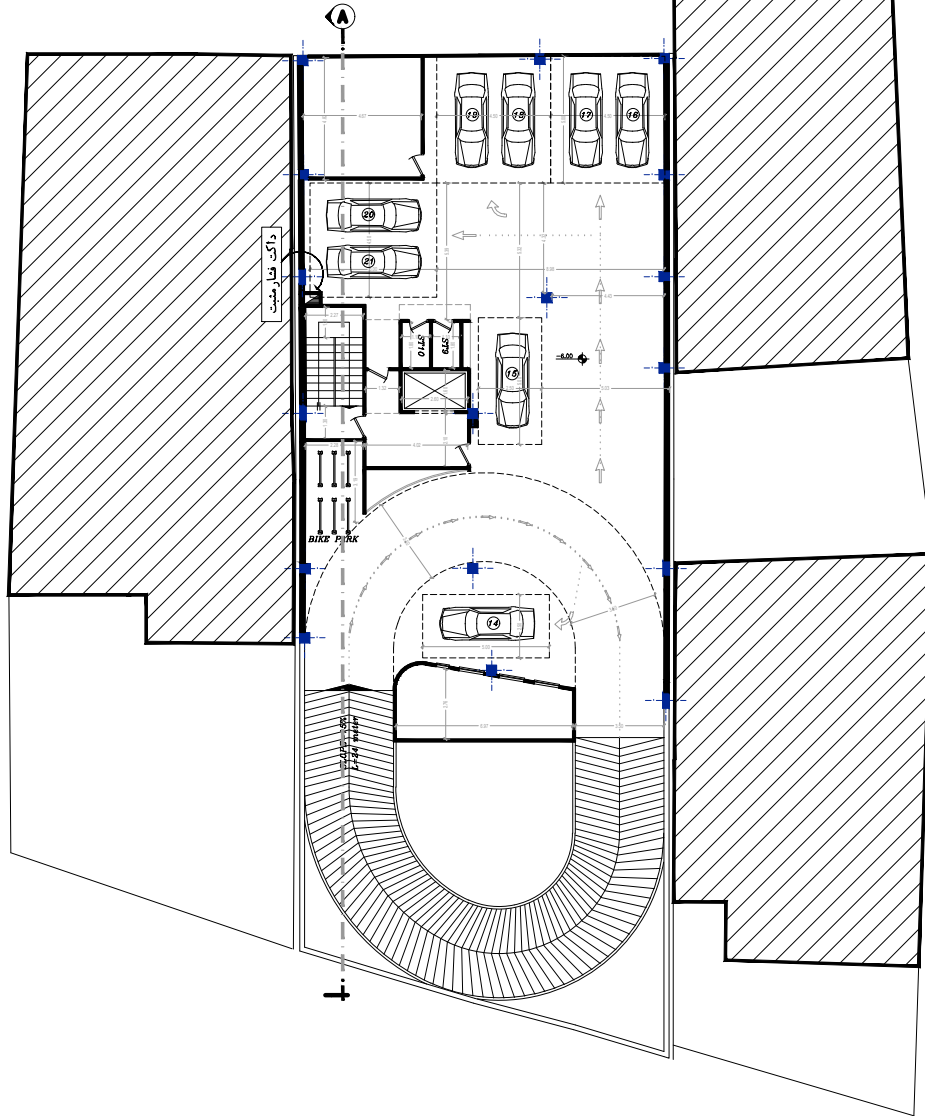


-1 BASEMENT PLAN



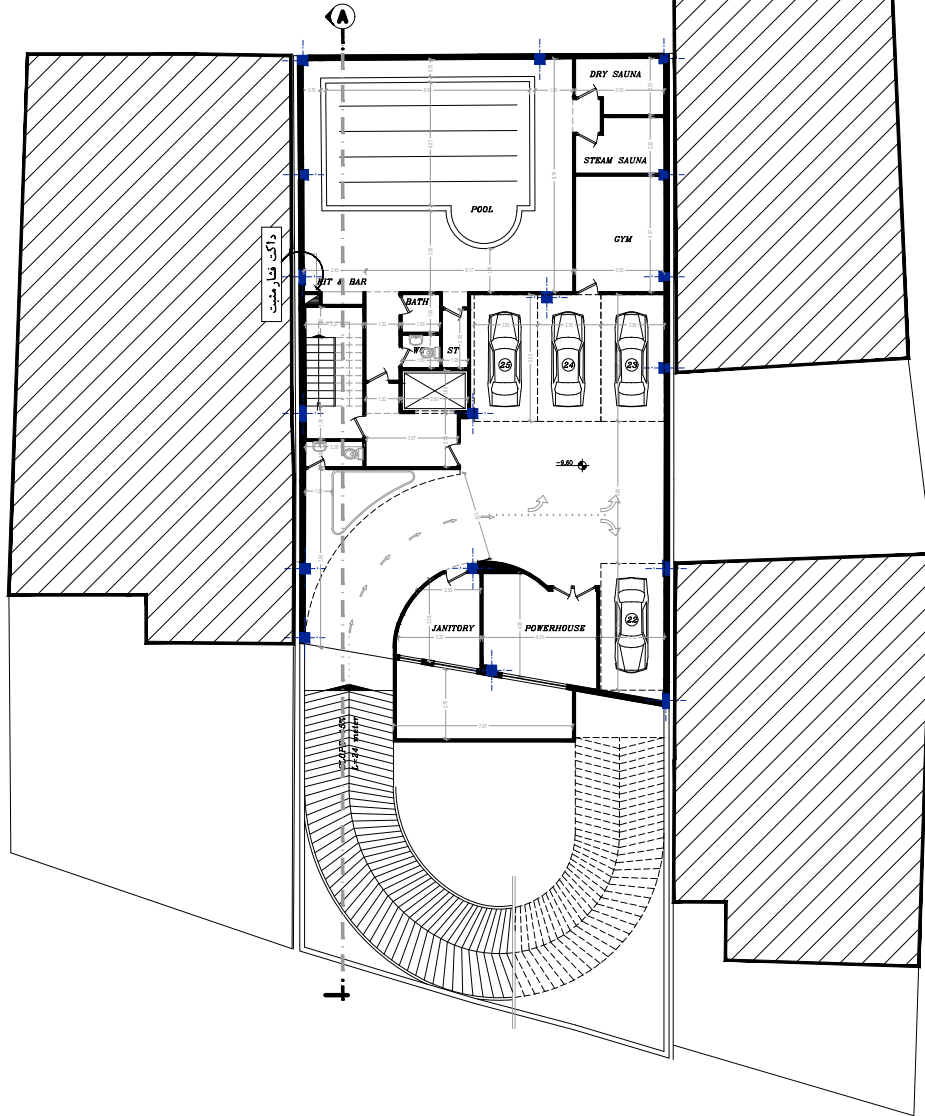


گذر ۸ متری
بین بستر شیرین

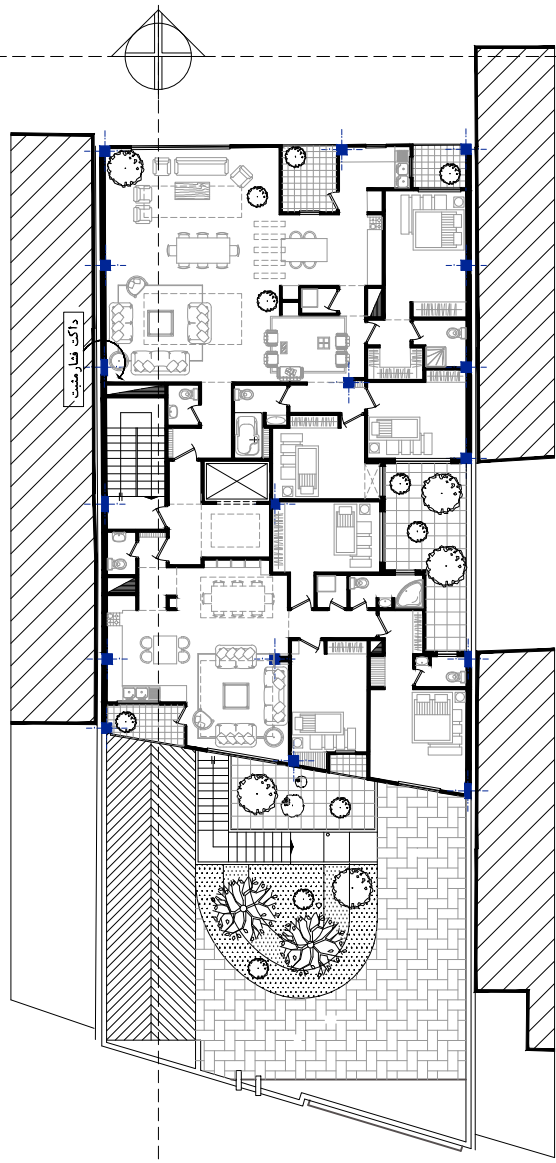


-2 BASEMENT PLAN

گذر ۸ متری
بن بست شیرین

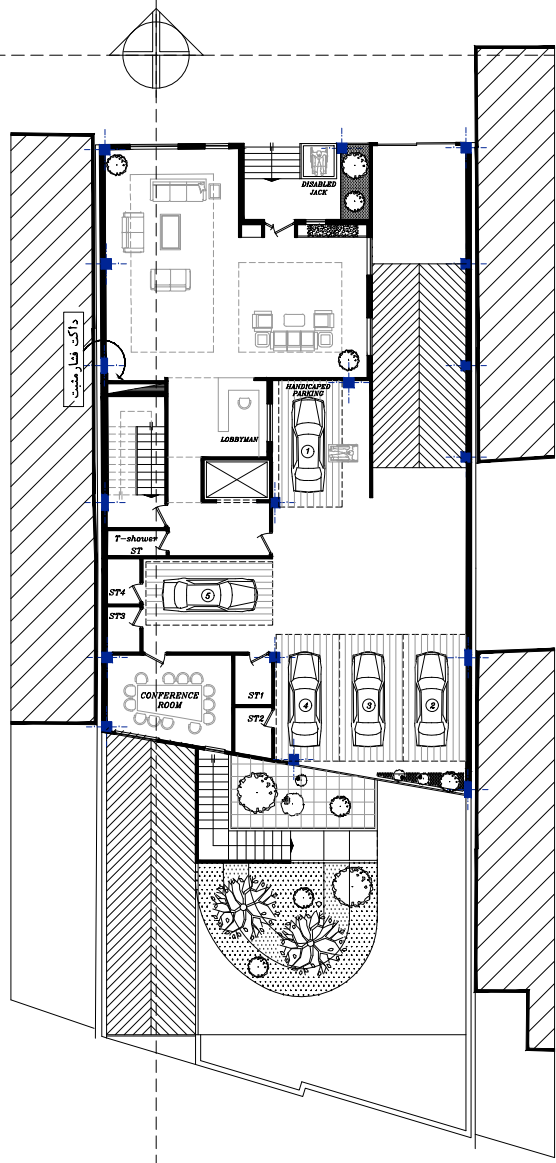


-3 BASEMENT PLAN

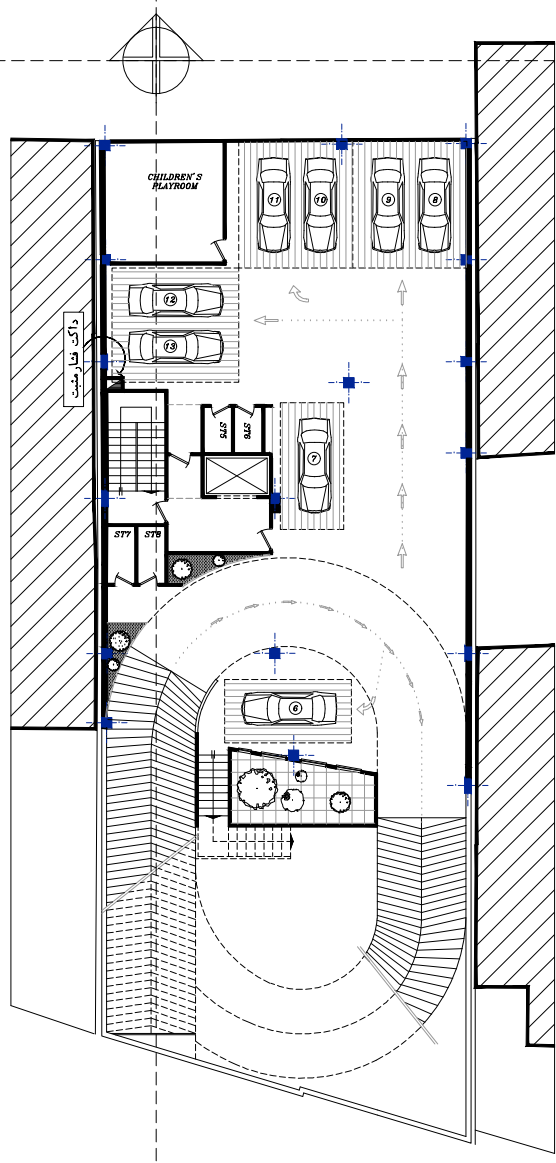


دکتر علی شیبانی

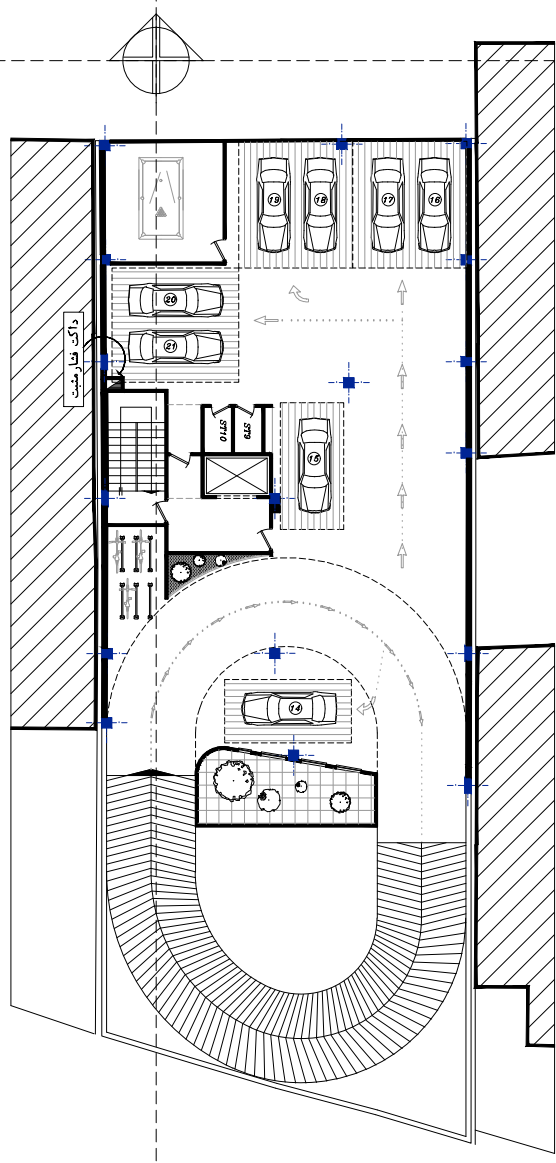
TYPICAL PLAN



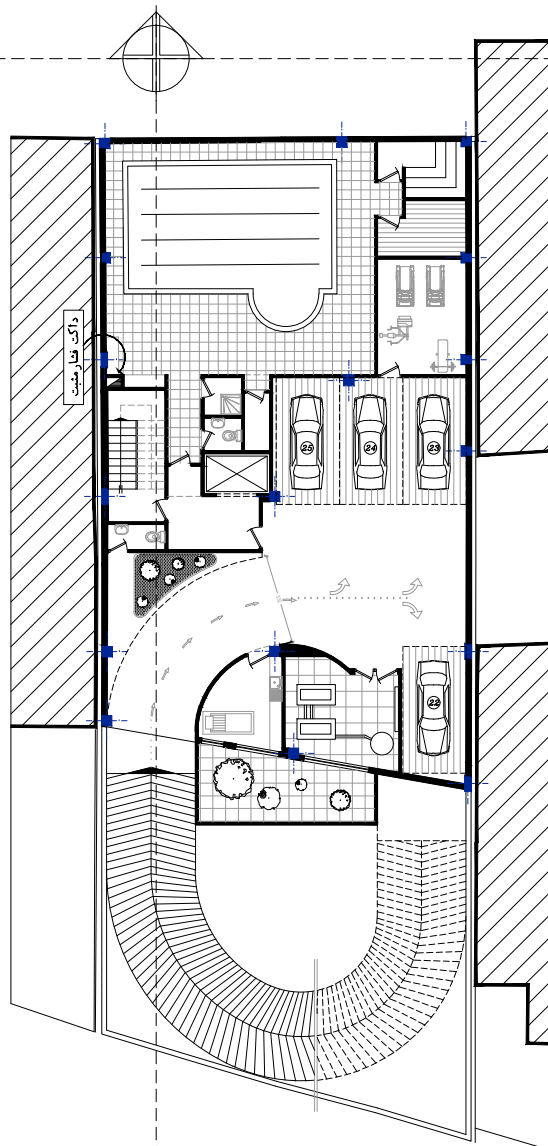
GROUND FLOOR PLAN



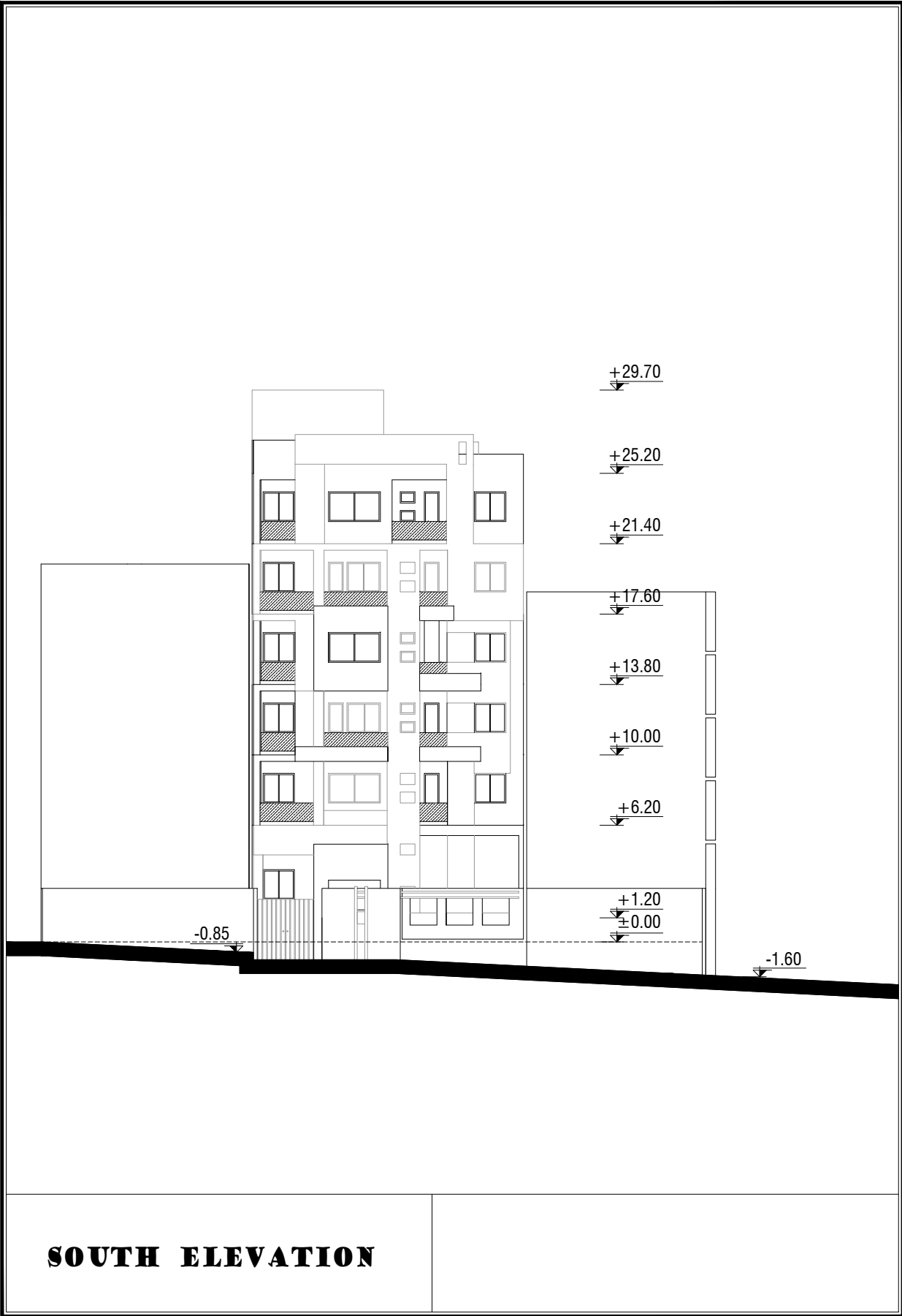
-1 BASEMENT PLAN



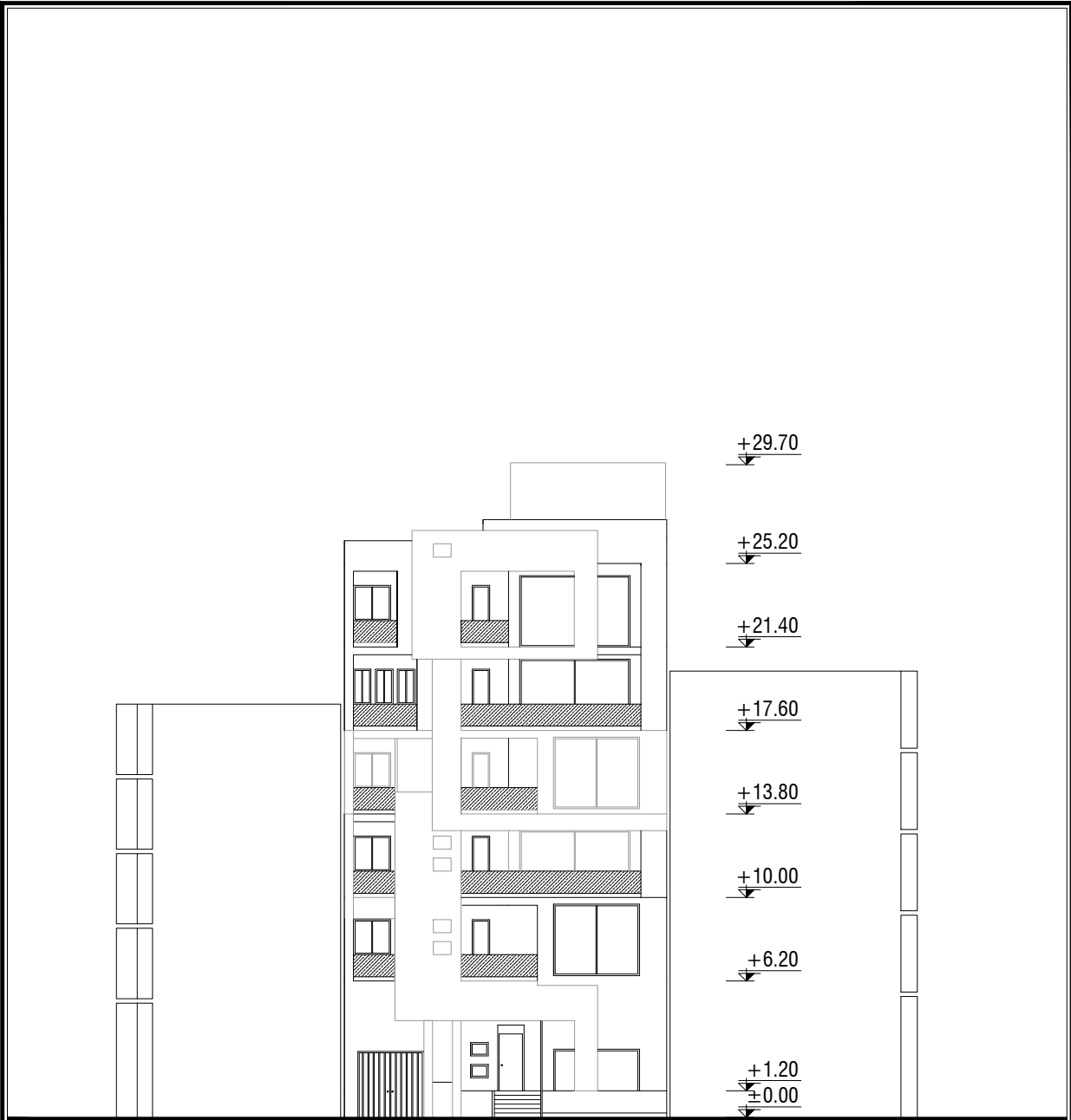
-2 BASEMENT PLAN



-3 BASEMENT PLAN



SOUTH ELEVATION



NORTH ELEVATION

به نام یکتا معمار هستی

از گذشته تا به امروز، روش ها و سبک های گوناگونی در موزه معماری وجود داشته است هر یک از این سبک ها نیز با توجه به زمان ، نیازهای فنی ، تاریخی ، منطقه ای ، فرهنگی ... طرفداران خاص خود را دارند . اقلیمی از جمله یکی از این سبک ها معماری مدرن می باشد که فواسته کارفرمای محترم در طراحی پروژه مذکور است .
از این رو پیشبرد طرح فوق الذکر از دو منظر برای من از شروع مورد توجه بوده است.

1 _

در ابتدا توجه من به مفاهیم معماری مدرن بود که هدفش سادگی در زیبایی فرم ، حذف تزئینات ، تناسبات ، عملکرد مناسب ، بهره گیری از ترکیبهای نامتقارن چه در پلان و چه در ابعاد نما بوده است و هدف کلی این بود که فرم و مفاهیم تاریخی حذف شده و طری اجرا می شود که از قبل وجود نداشته .

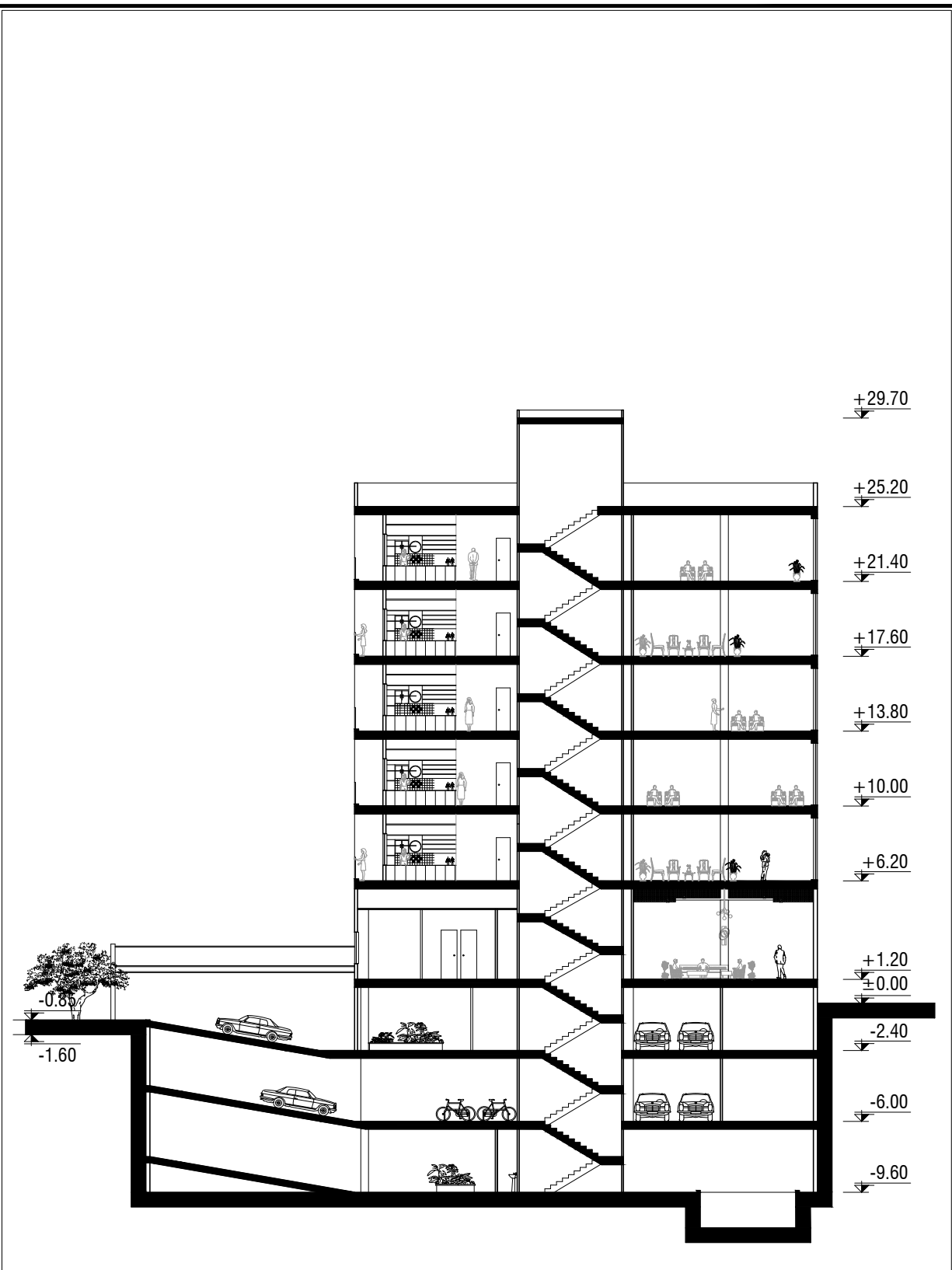
ترجمیم این سبک در استفاده از دیوارهای شیشه ای و پنجره های بلند برای ورود نور طبیعی به داخل و استفاده از مناظر بیرون است در طراحی داخلی فضاهای داخلی به طور کامل از یکدیگر جدا نمی باشند.

در نگاهی دیگر توجه به فرم و متریال مورد توجه است در فصوص فرم با توجه به قرار گیری در بافت مسکونی و محدود بودن سطوح طراحی و از طرفی تیپ بودن واحدهای مسکونی در طبقات سعی در طراحی نامتقارن در نما شد که تیپ بودن طبقات از فارم بنا به نظر نرسد و با عنایت به نگاه سفاوتمدانه کار فرمای محترم پروژه در فصوص کسر 1/5 متر مربع در هر طبقه در جهت بهبود کیفی حجم و نما شایسته تقدیر است و به کیفیت فضایی بنا کمک شایانی خواهد کرد.

و در فصوص متریال استفاده از آجر سفید و سنگ فاکستری و شیشه به عنوان پنجره و هندریل با نگاهی به بافت اطراف و توجه به معماری زمینه گرا بوده است.

لازم به ذکر است در ضلع جنوبی، بداره به دلیل سطح اشغال متفاوت طبق ضوابط طرح های تفصیلی مورب است که در طراحی سعی بر این بوده کمتر به پیشم ناظران فارم بنا بیاید.

در پایان از مجموعه تفصیلی طرح تو طرح در فصوص بر گزاری منظم مسابقات معماری کمال تشکر و امتنان را دارم و برای آن مجموعه آرزوی توفیق و سربلندی را از ایزد منان خواستارم.



SECTION A - A