

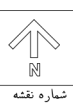
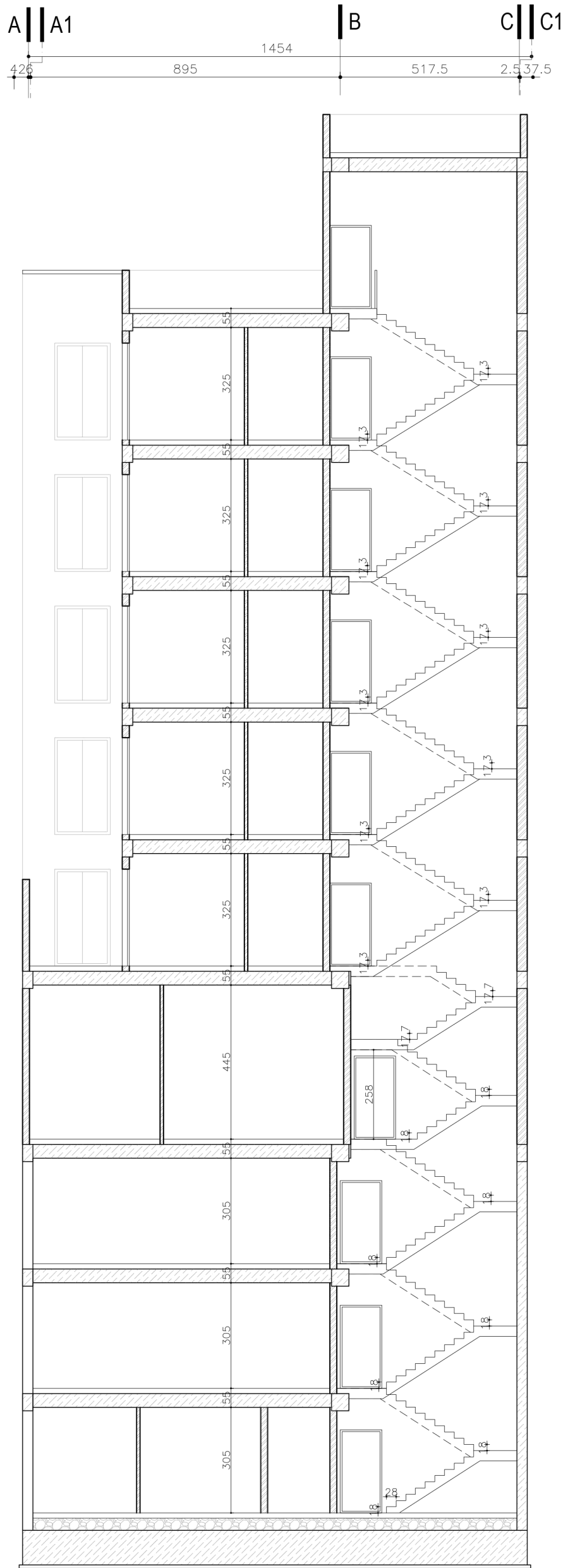
ساختمان مسکونی هدیش 2

کانسپت اولیه ی طراحی نمای پروژه، ایجاد تراس های سرتاسری در نمای جنوبی بود، به همین ترتیب نمای جنوبی به گونه ای طراحی شد که تراس های سرتاسری با زیاد و کم شدن در طول، تنوعی ویژه ایجاد کردند

متریال نما متشکل از سنگ طوسی شیاردار و سیمان رنگی می باشد در طرح حیاط نیز فضایی دنج در قسمت مرکزی در نظر گرفته شد تا فضای مطلوبی را برای دور هم نشستن و استفاده از آتشکد فراهم آورد



رندر محوطه



1-100

مقیاس ترسیم :

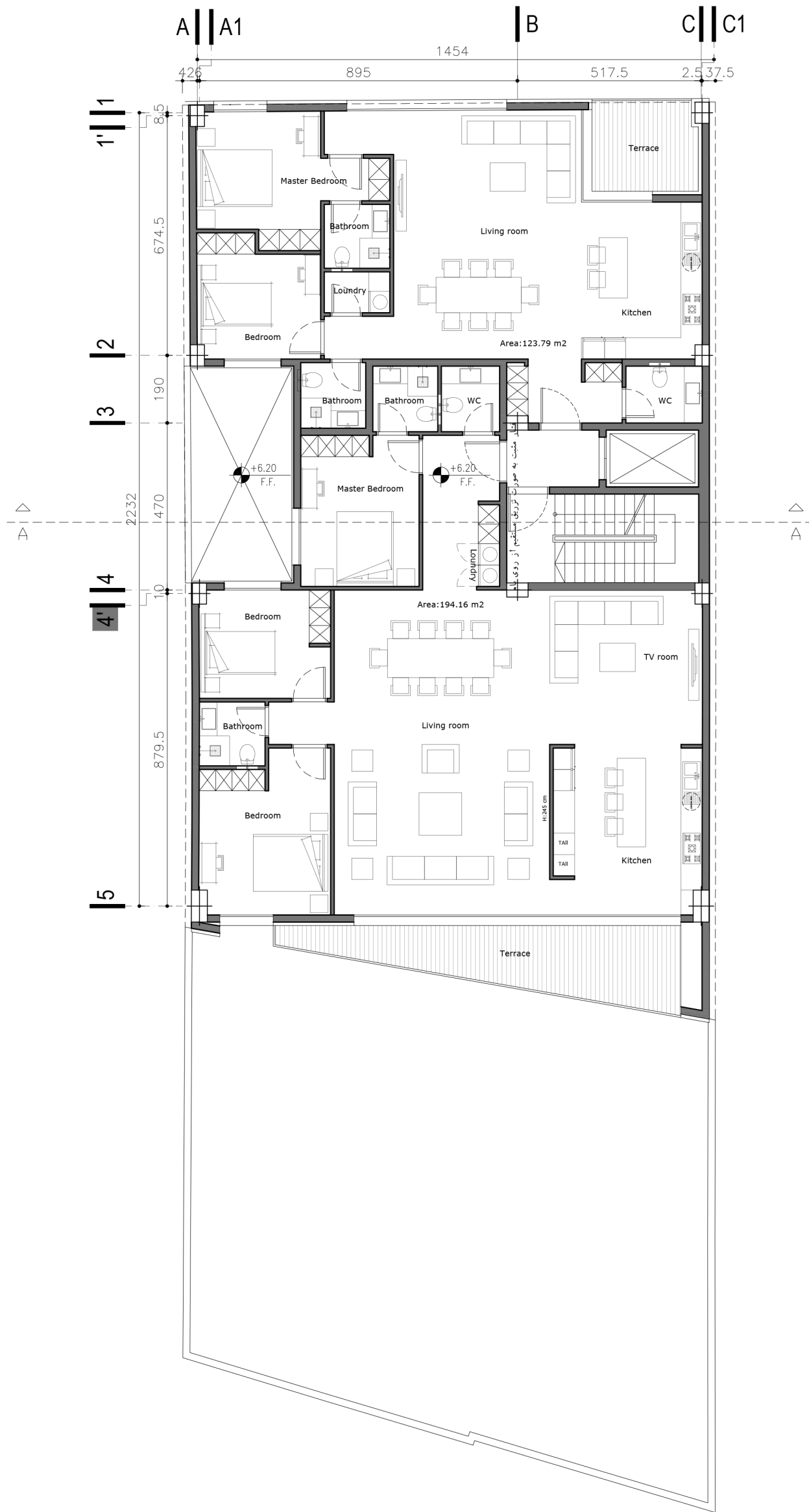
FIT TO PAPER

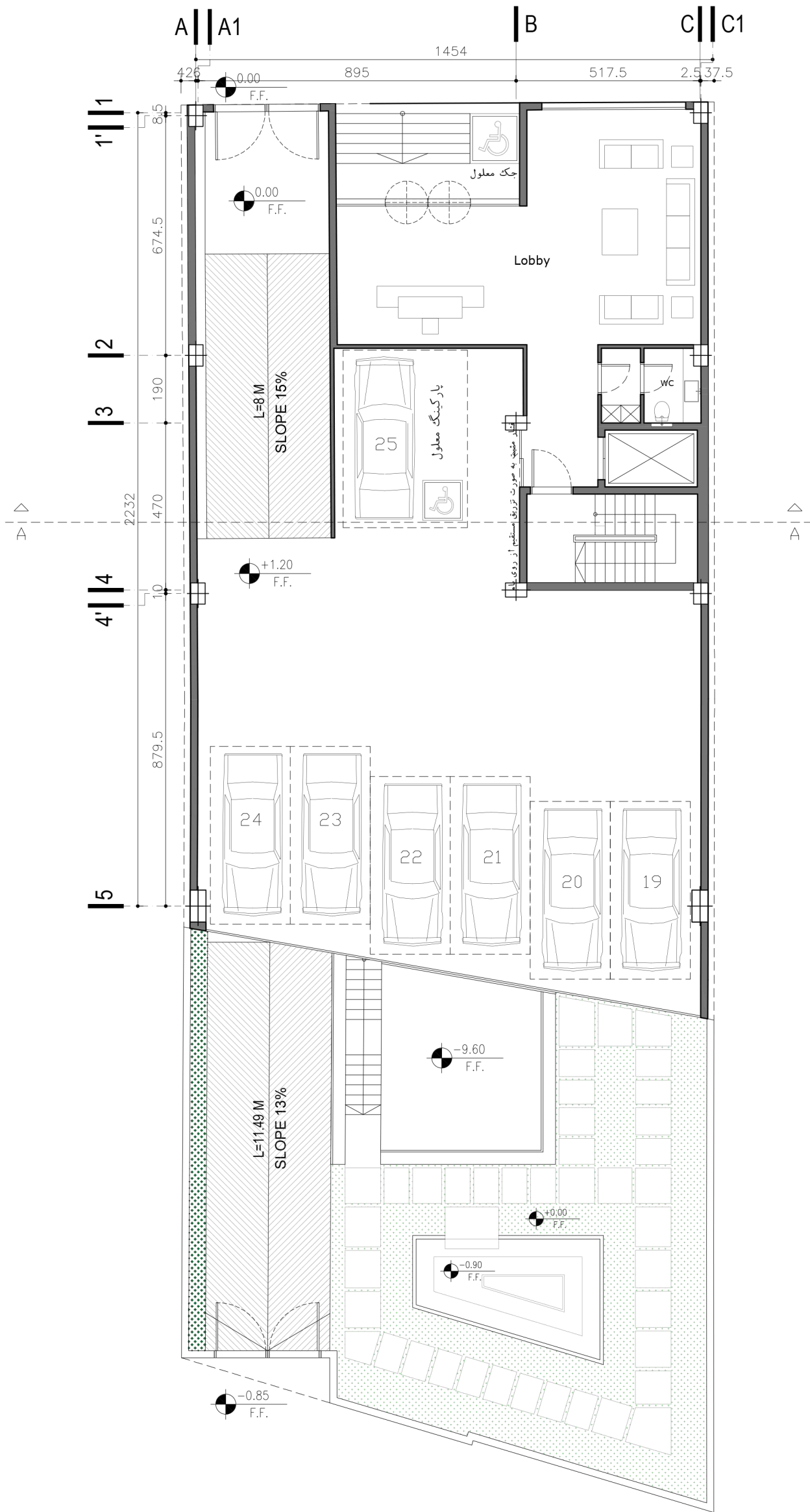
مقیاس پلات :

شماره نقشه
01

عنوان پروژه : هدیش ۲

عنوان نقشه : مقطع AA





1-100

مقیاس ترسیم :

FIT TO PAPER

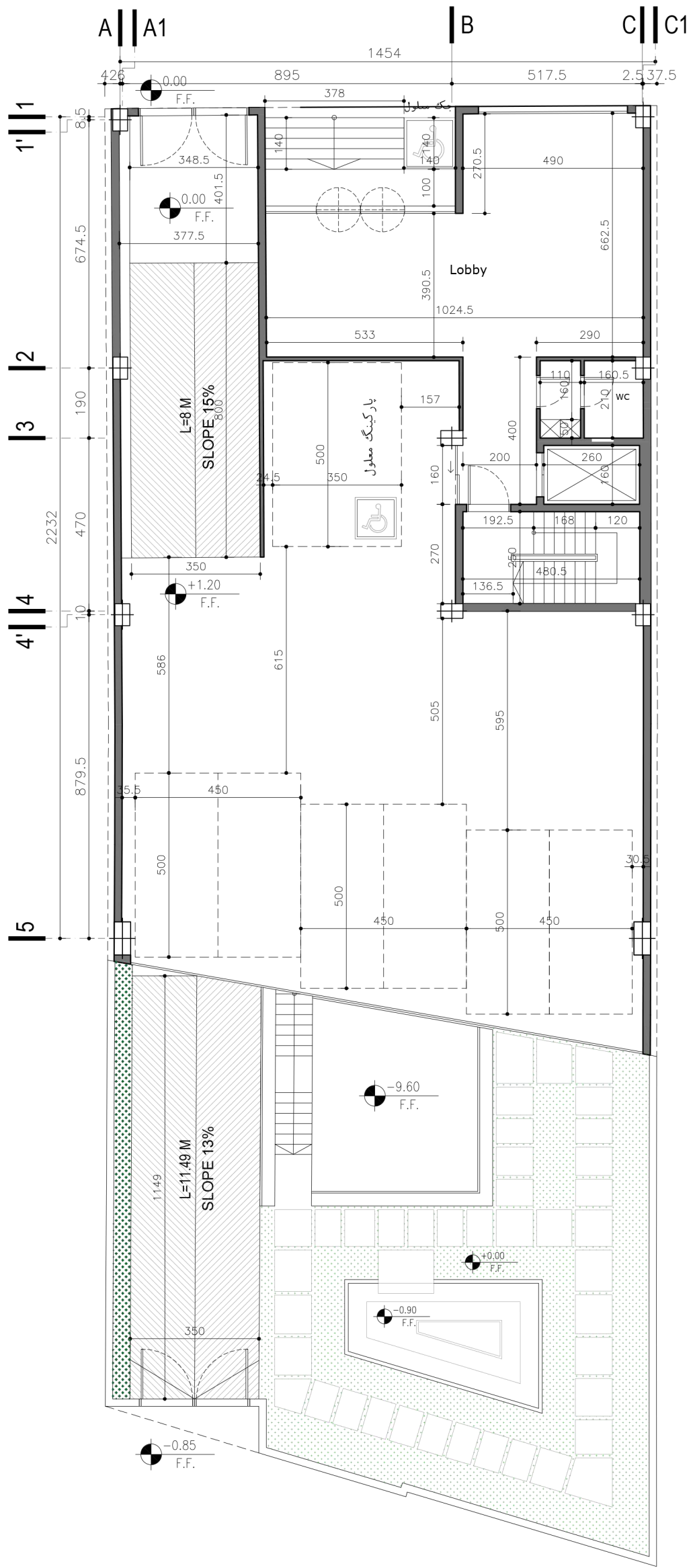
مقیاس پلات :

شماره نقشه

03.A

عنوان پروژه : هدیش ۲

عنوان نقشه : پلان مبلمان طبقه همکف



1-100

مقیاس ترسیم :

FIT TO PAPER

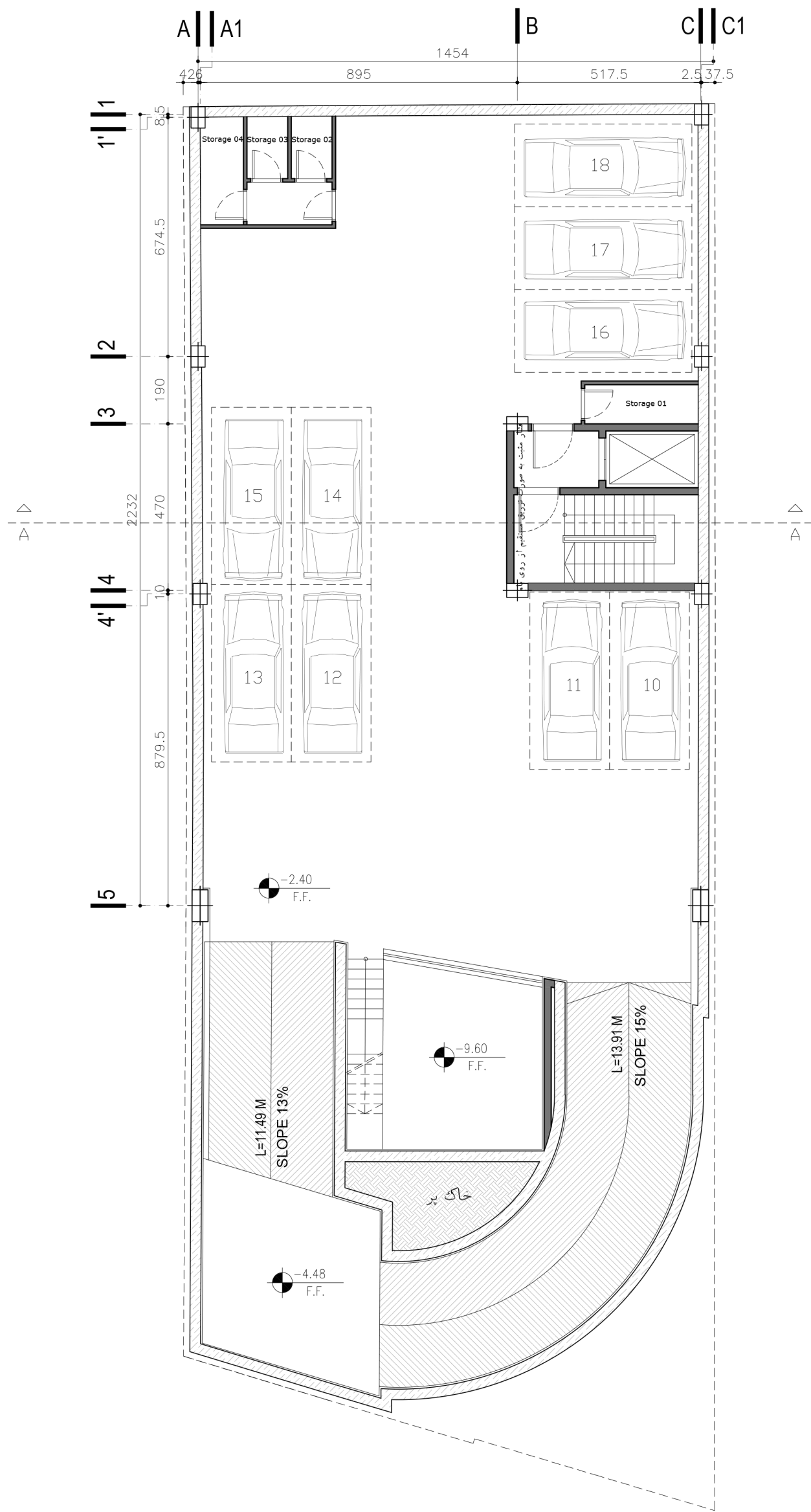
مقیاس پلات :

شماره نقشه

03.B

عنوان پروژه : هدیش ۲

عنوان نقشه : پلان اندازه گذاری طبقه همکف



1-100

مقیاس ترسیم :

FIT TO PAPER

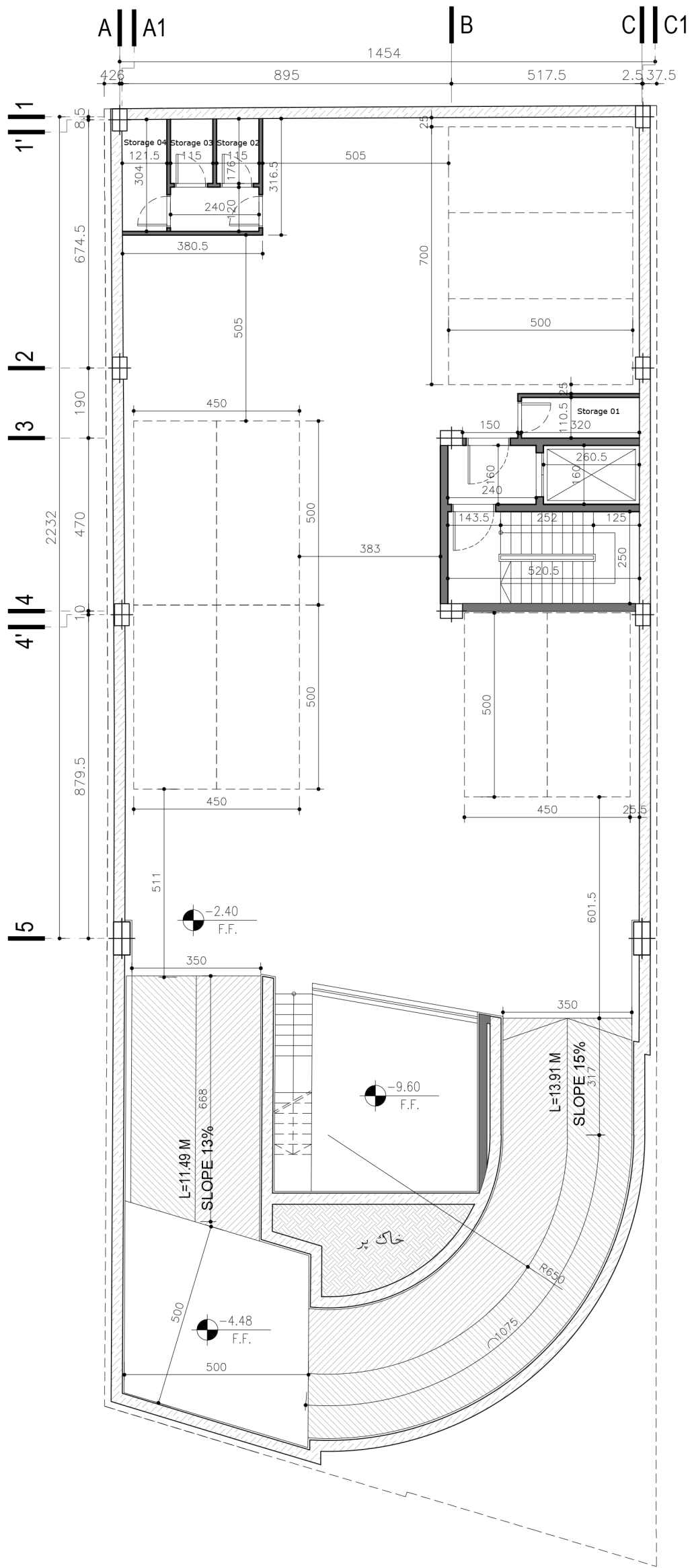
مقیاس پلات :

شماره نقشه

04.A

عنوان پروژه : هدیش ۲

عنوان نقشه : پلان مبلمان زیرزمین ۱-



1-100

مقیاس ترسیم :

FIT TO PAPER

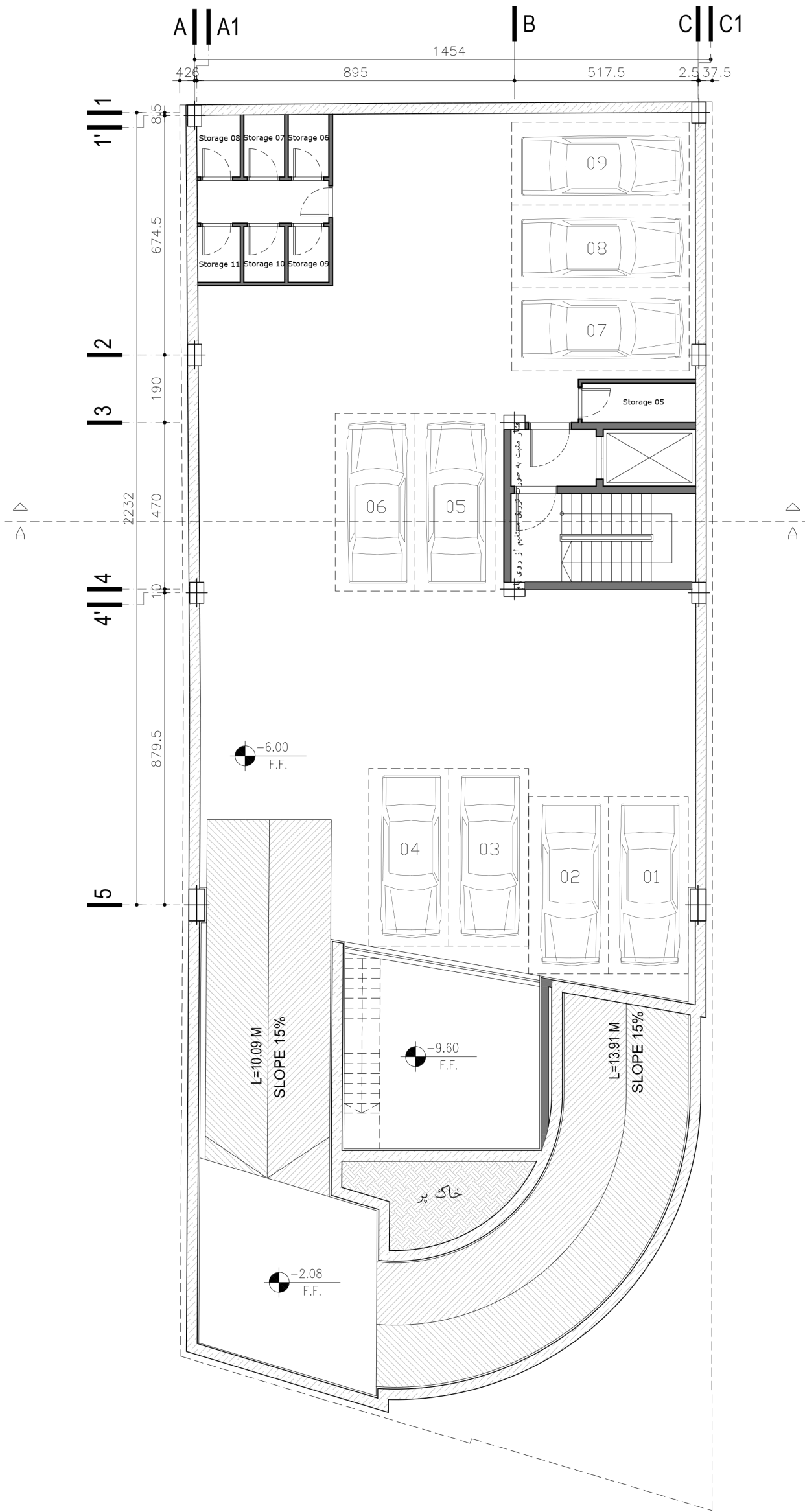
مقیاس پلات :

شماره نقشه

04.B

عنوان پروژه : هدیش ۲

عنوان نقشه : پلان اندازه گذاری زیرزمین ۱-



1-100

مقیاس ترسیم :

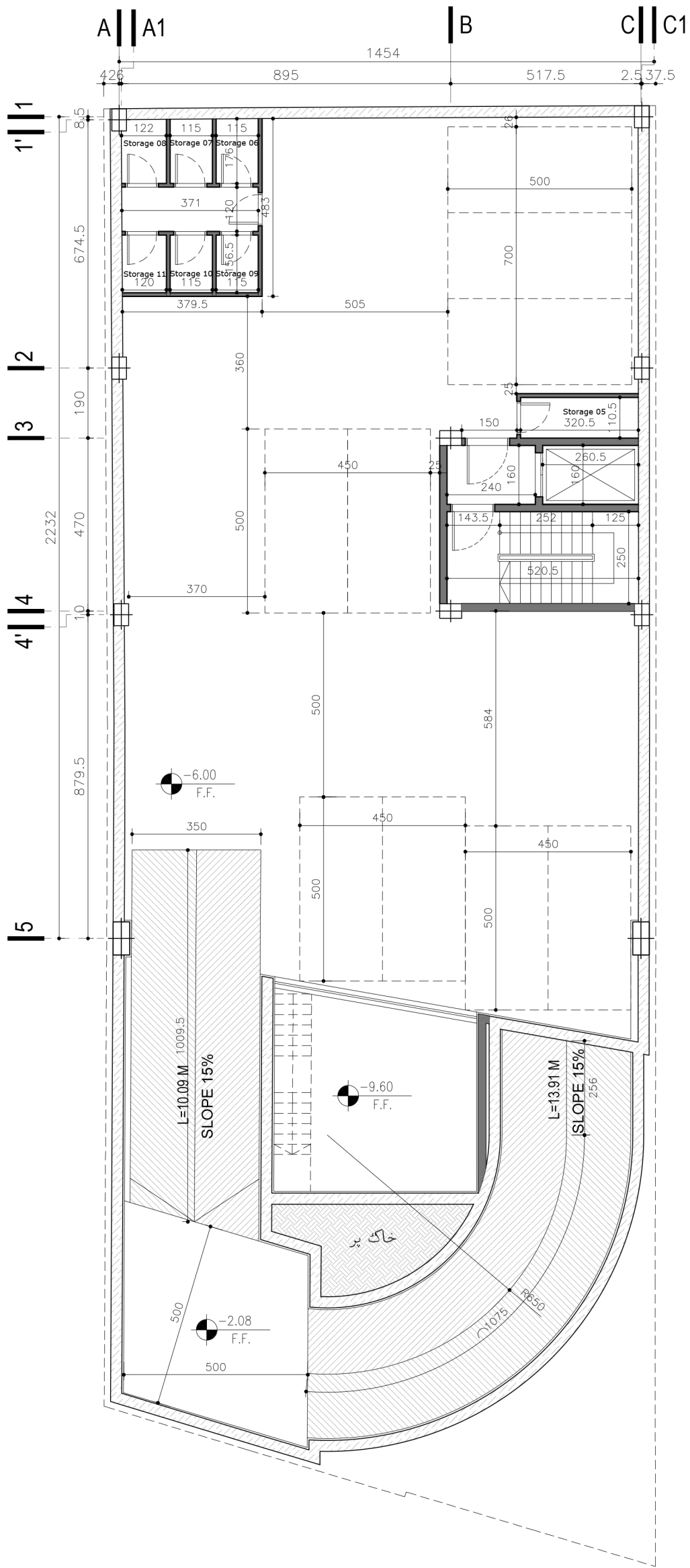
FIT TO PAPER

مقیاس پلات :

شماره نقشه
05.A

عنوان پروژه : هدیش ۲

عنوان نقشه : پلان مبلمان زیرزمین ۲-۲



1-100

مقیاس ترسیم :

FIT TO PAPER

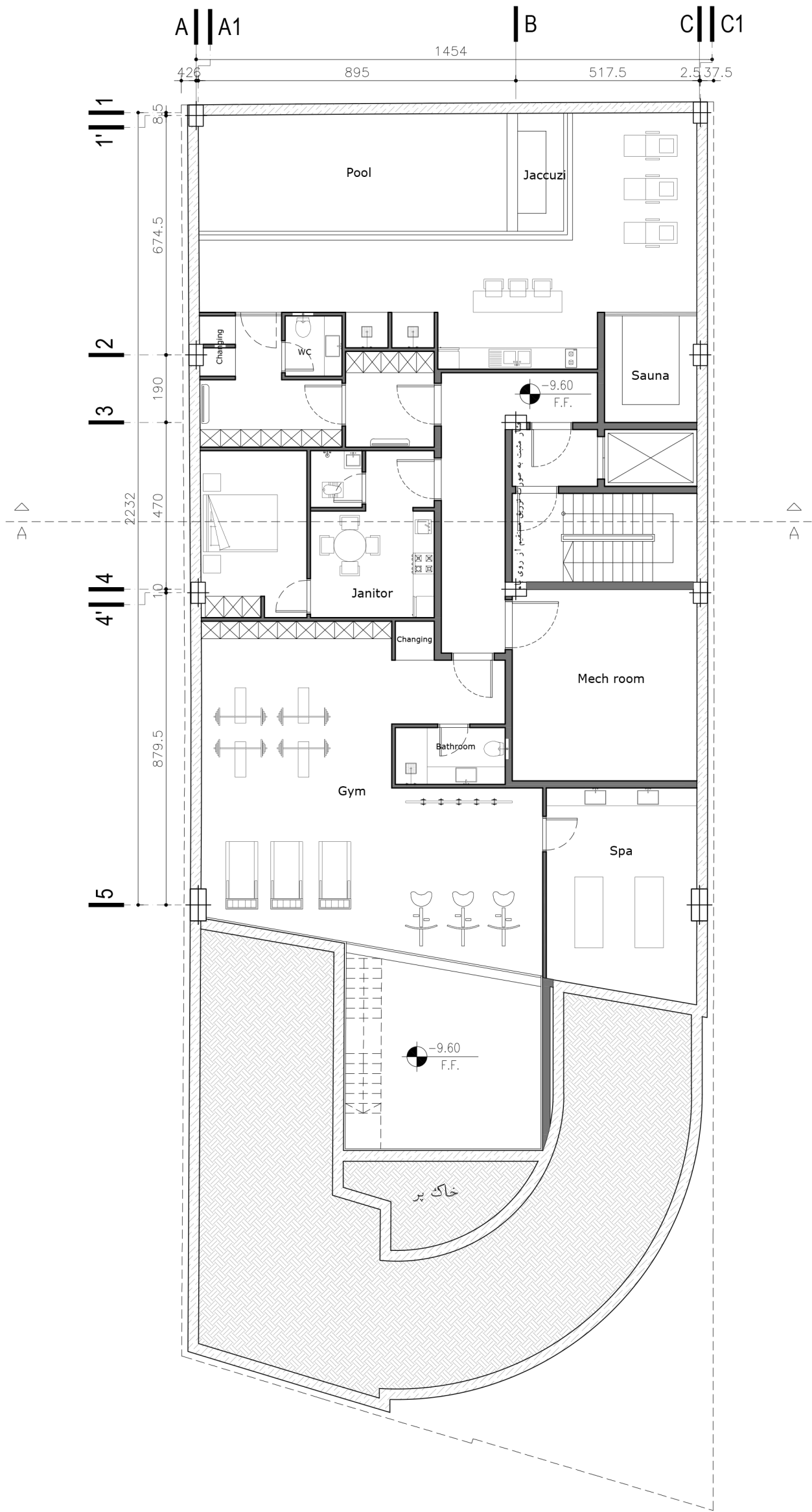
مقیاس پلات :

شماره نقشه

05.B

عنوان پروژه : هدیش ۲

عنوان نقشه : پلان اندازه گذاری زیرزمین -۲



1-100

مقیاس ترسیم :

FIT TO PAPER

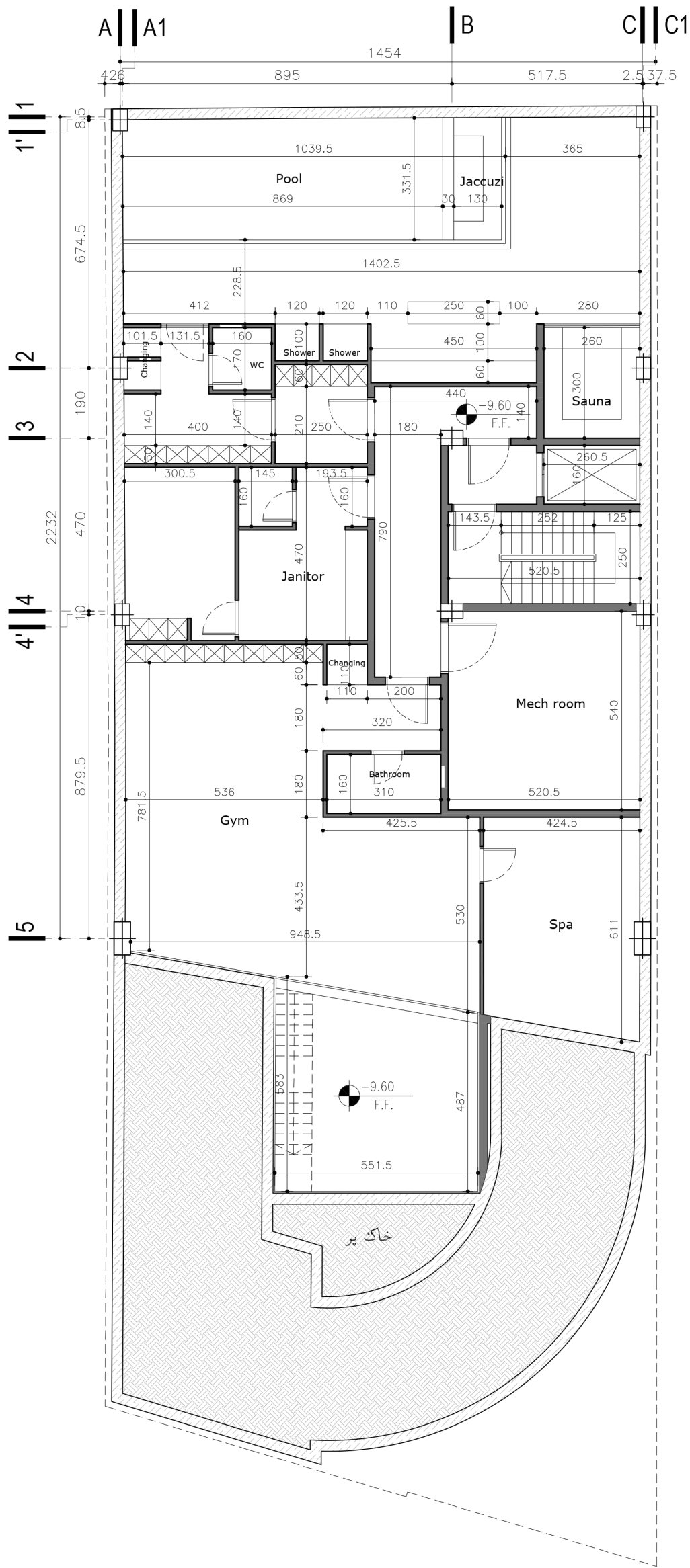
مقیاس پلات :

شماره نقشه

06.A

عنوان پروژه : هدیش ۲

عنوان نقشه : پلان مبلمان زیرزمین ۳-



1-100

مقیاس ترسیم :

FIT TO PAPER

مقیاس پلات :

شماره نقشه

06.B

عنوان پروژه : هدیش ۲

عنوان نقشه : پلان اندازه گذاری زیرزمین ۳-



