

طراحی ساختمان مسکونی هدیش

طراحی پلان - نما - محوطه

مسابقه طرح تو طرح

طراحی نما جنوبی

- در طراحی این نما از متریال آجر شاموتی، سنگ ماکو مشکی، سیمان سفید و پروفیل های مشکی و سفید استفاده شده است.
- طراحی نما در بخش تراس ها و فضای عمومی واحد از باکس هایی شکل گرفته که روی هم لغزیده اند و با شیشه های یک تکه و وسیع دید و نور جذابی ایجاد کرده اند.
- اما در بخش خصوصی سطح شیشه ها محدود شده و با طراحی پنل های مشبک با قابلیت جابه جایی امکان کنترل دید و میزان نور ورودی فراهم شده است



طراحی نما جنوبی



طراحی نما جنوبی



طراحی نما جنوبی



طراحی نما جنوبی

نورپردازی شب



طراحی محوطه

- درصدی از مساحت محوطه به جانمایی رمپ اختصاص یافته است.
- با توجه به لزوم جابه جایی درختان محوطه جهت رسیدن به طرح مطلوب و تامین پارکینگ بیشتر، فضای بین دو رمپ به جانمایی درختان جابه جا شده اختصاص پیدا میکند.
- همچنین در قسمت شمال غربی محوطه گودال باغچه ای برای ایجاد دید و نور مناسب استخر فراهم شده است



طراحی محوطه

نورپردازی شب



طراحی نما شمالی



طراحی نما شمالی



طراحی نما شمالی

نورپردازی شب



مصالح پیشنهادی

- متریال های استفاده شده پیشنهادی بوده و امکان جایگزین کردن آنها فراهم است. (به عنوان مثال با جایگزین کردن سنگ به جای سیمان سفید آسیبی به طراحی وارد نمی شود).

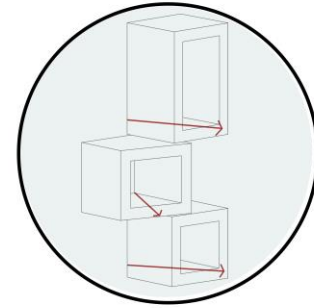
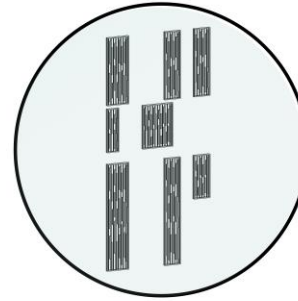
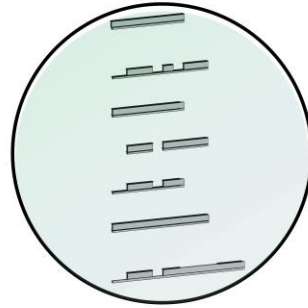


دیاگرام نما

استفاده از افکارهای افقی
در سمت چپ نما

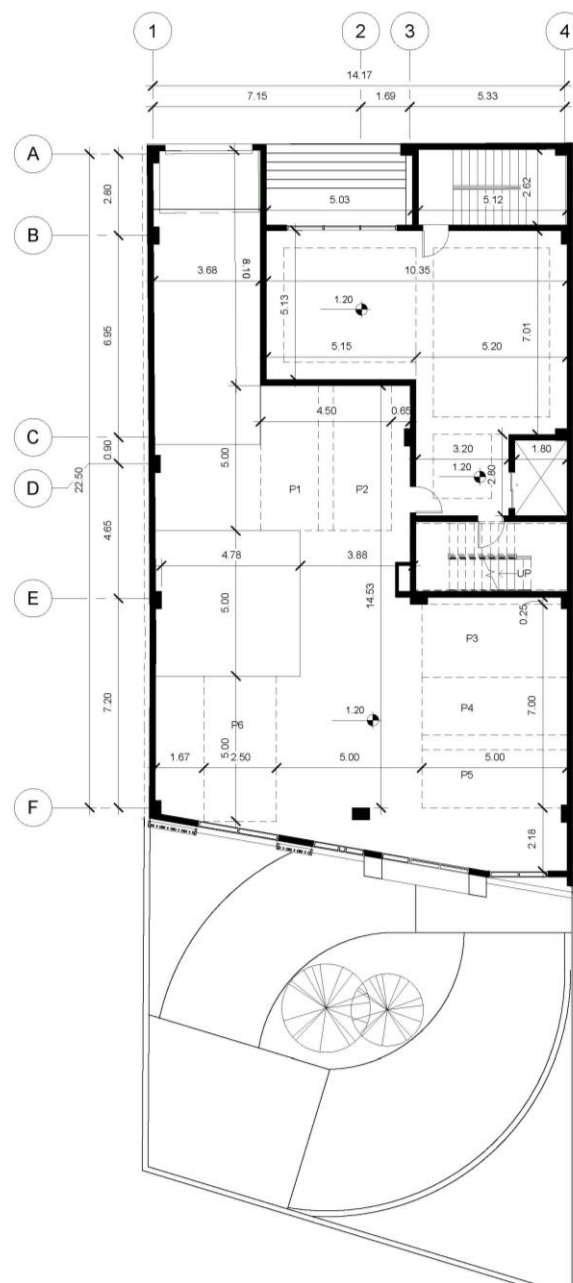
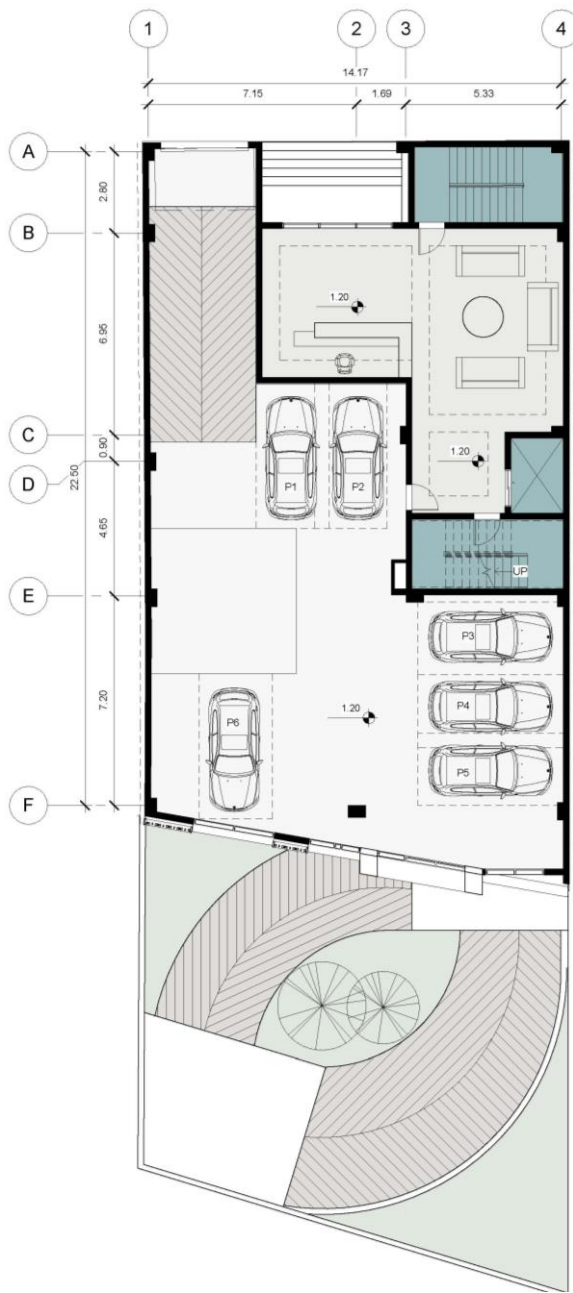
استفاده از پنل‌های طراحی شده برای
نمایشگر و کنترل ورود نور و حفظ معماری تراس‌ها

چرخش باکس‌ها رو به هم
برای تأمین نور ورود مناسب



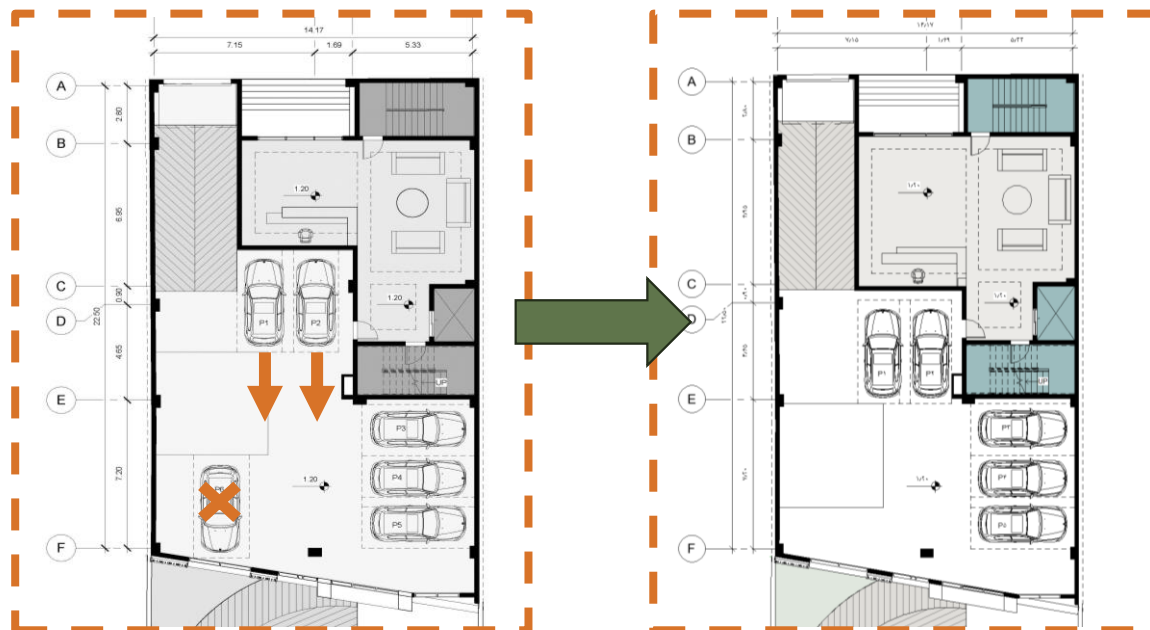
پلان همکف

- طراحی ۶ پارکینگ غیر مزاحم از مجموع ۳۰ پارکینگ
- طراحی لابی ورودی با مساحت ۹۲ متر مربع (با امکان افزایش مساحت)



پلان همکف

دیاگرام

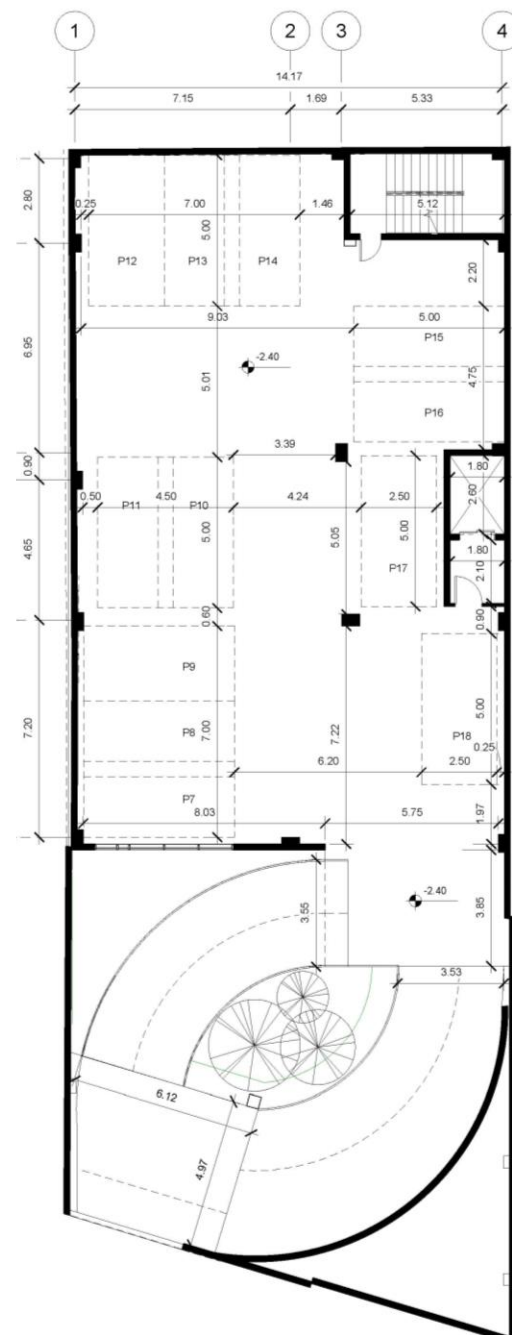
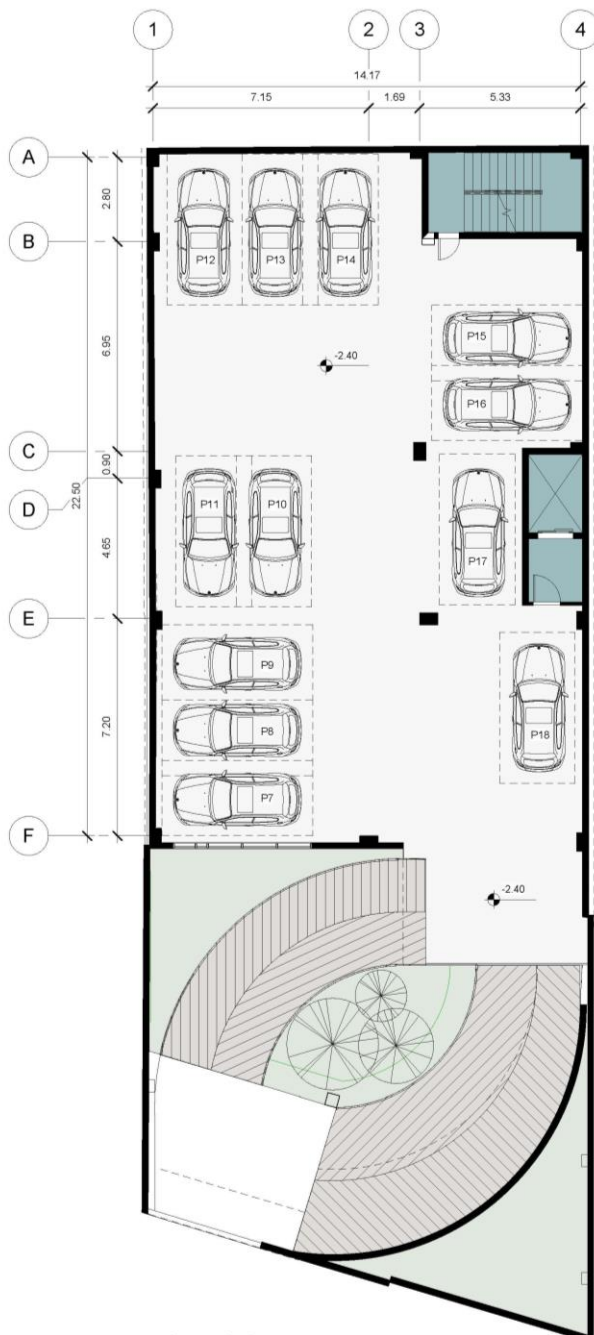


▪ امکان افزایش مساحت لابی تا ۱۰۵ مترمربع
در صورت حذف یک پارکینگ

پلان زیرزمین ۱-

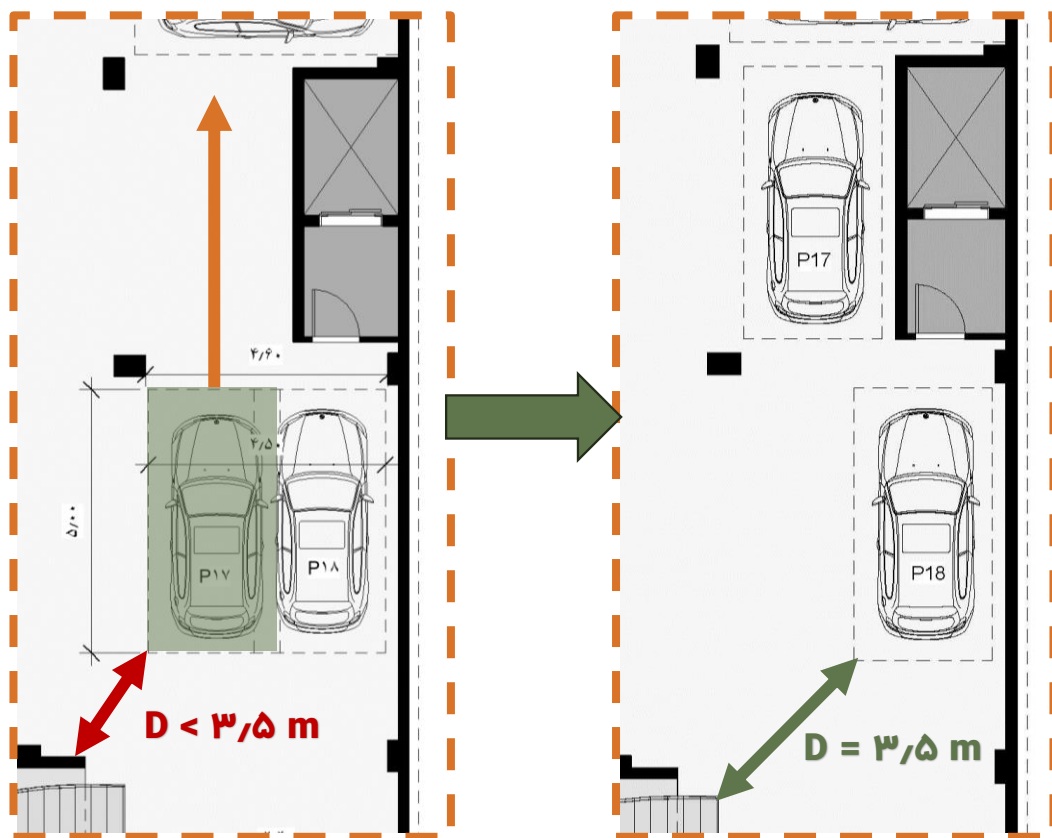
با جا به جایی محل باکس
پله در طبقات زیر زمین، در
مجموع ۳۰ واحد پارکینگ
غیر مزاحم طراحی شده است.

- طراحی ۱۲ پارکینگ غیر مزاحم از
مجموع ۳۰ پارکینگ
- رعایت مساحت و ابعاد لابی امن
آسانسور



پلان زیرزمین ۱-

دیگرام



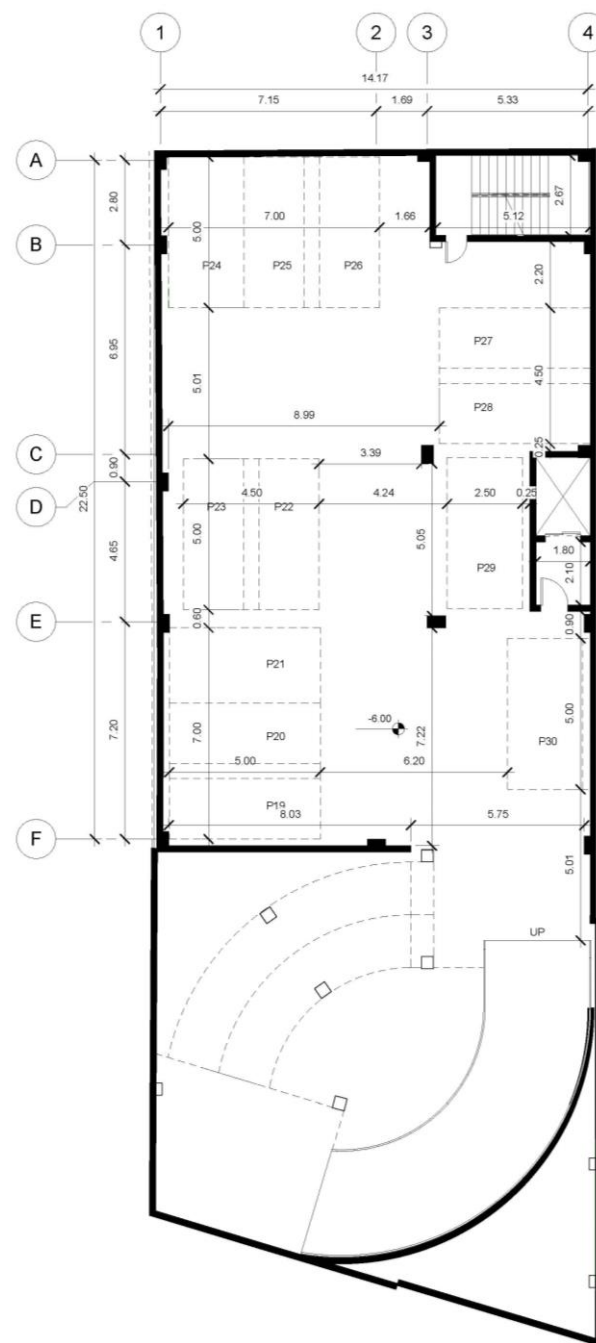
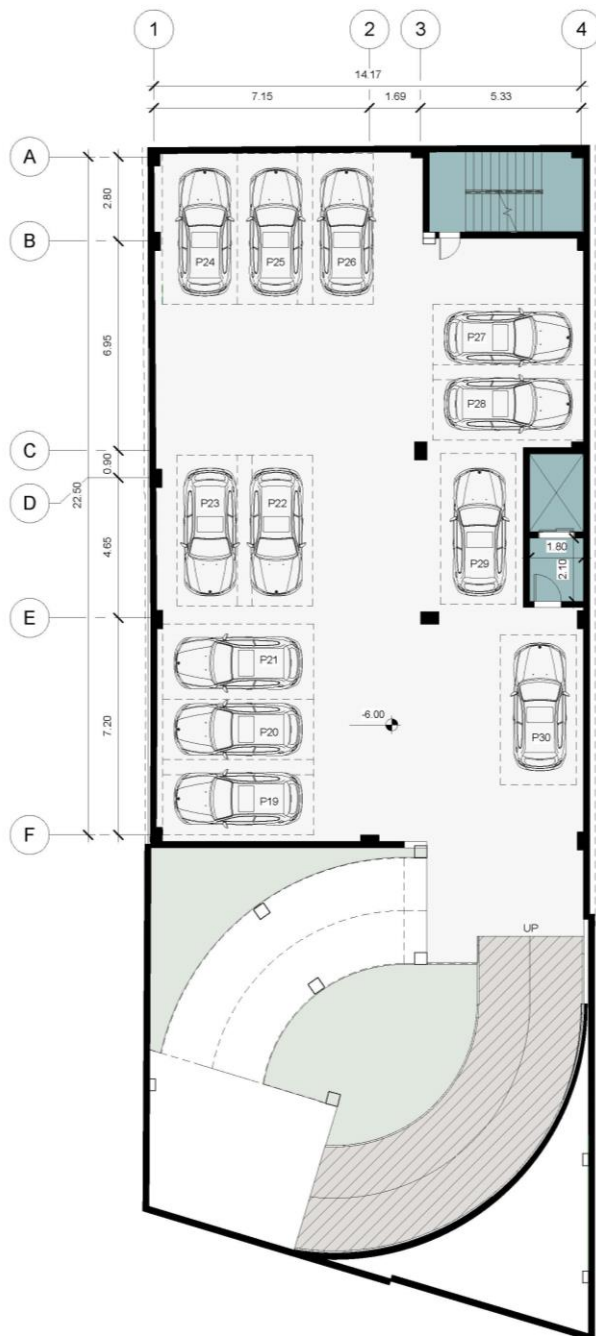
- جابه جایی یک پارکینگ در راستای محل قرارگیری به جهت رعایت حداقل عرض عبور سایر خودروها

پلان زیرزمین ۲-

با جا به جایی محل باکس
پله در طبقات زیر زمین، در
مجموع ۳۰ واحد پارکینگ
غیر مزاحم طراحی شده است.

▪ طراحی ۱۲ پارکینگ غیر مزاحم از
مجموع ۳۰ پارکینگ

▪ رعایت مساحت و ابعاد لابی امن
آسانسور

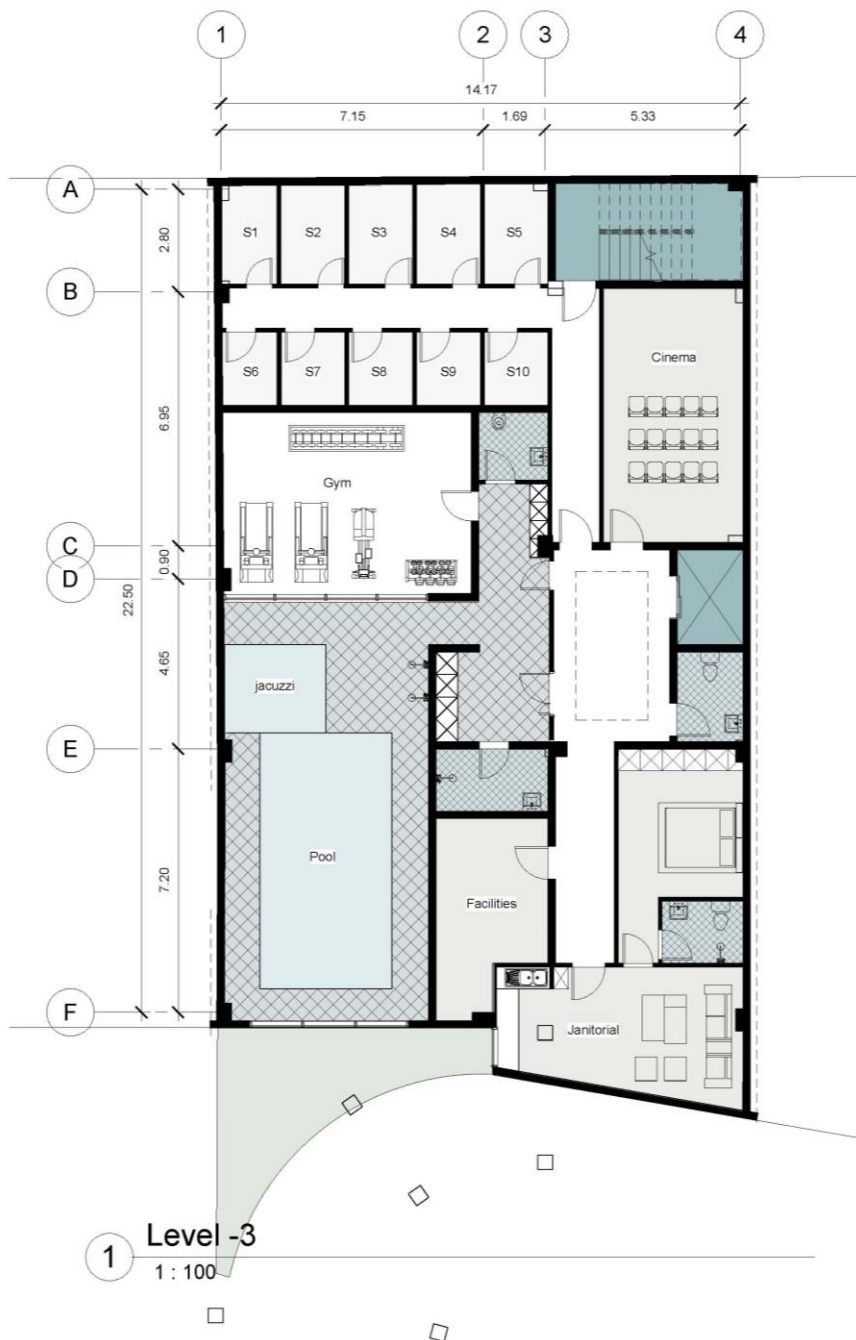


پلان زیرزمین ۳-

طراحی فضای مشاعی شامل: سینما خصوصی، استخر و جکوزی، سالن ورزشی، سرایداری و تاسیسات و انبار ها در این طبقه

طراحی گودال باغچه در کنار رمپ که باعث ایجاد دید مناسب برای استخر و جیم و همچنین نورگیری طبیعی فضای استخر می شود.

طراحی واحد سرایداری با مساحت ۴۵ متر مربع و بهره گیری از نور طبیعی



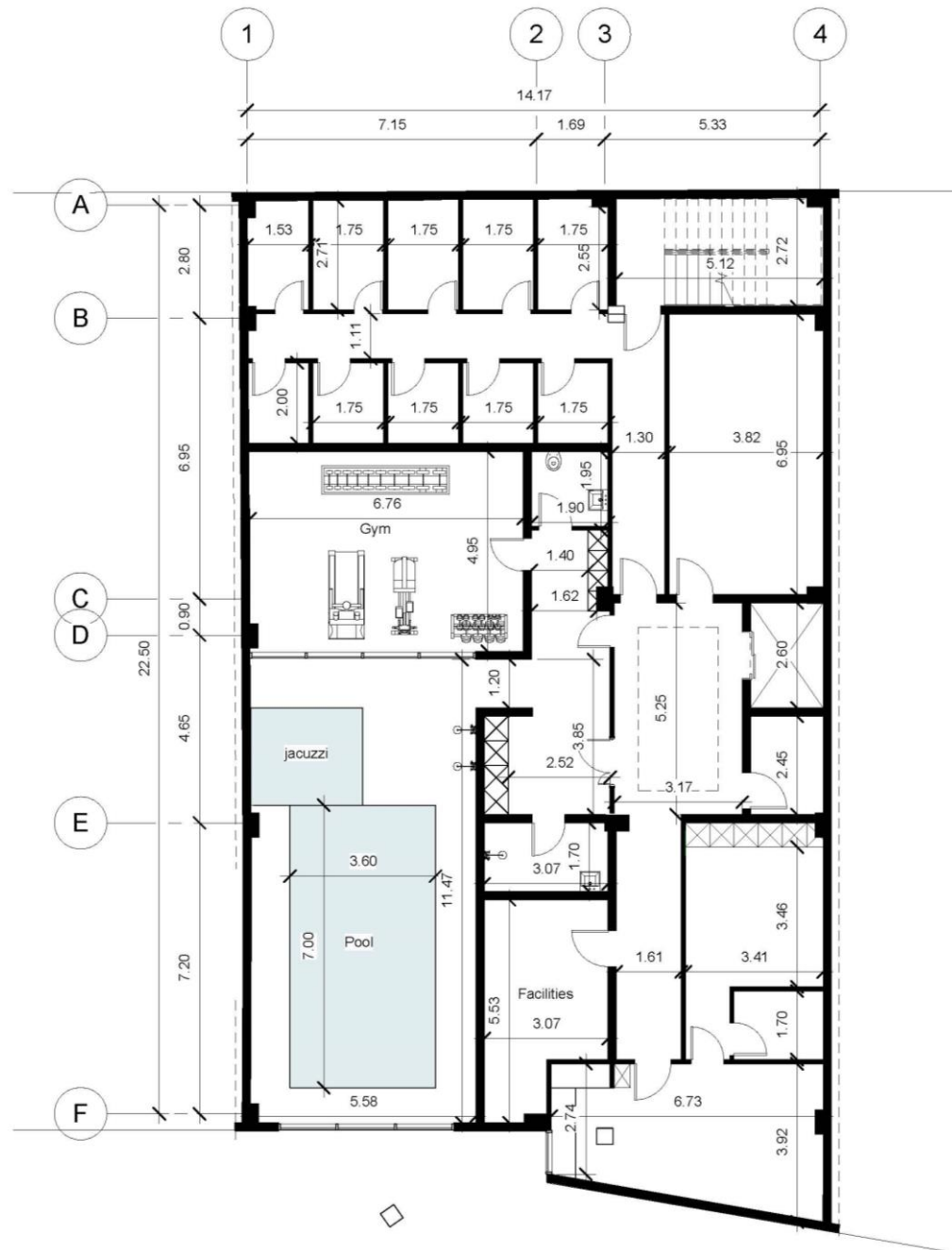
پلان اندازه گذاری

زیرزمین ۳-

طراحی فضاهای مشاعی شامل: سینما خصوصی، استخر و جکوزی، سالن ورزشی، سرایداری و تاسیسات و انبارها در این طبقه

طراحی گودال باغچه در کنار رمپ که باعث ایجاد دید مناسب برای استخر و جیم و همچنین نورگیری طبیعی فضای استخر می شود.

طراحی واحد سرایداری با مساحت ۴۵ متر مربع و بهره گیری از نور طبیعی



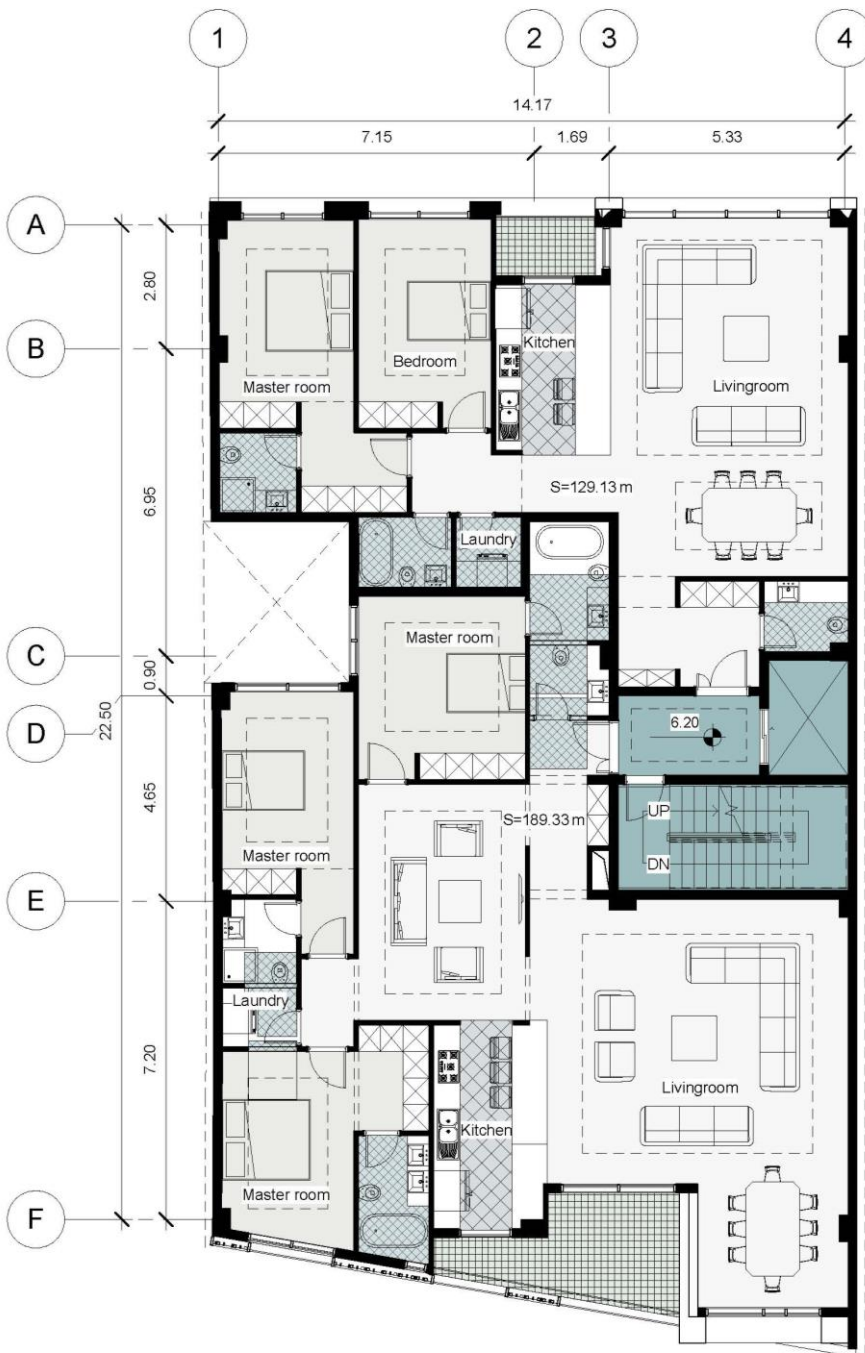
پلان طبقه ۱

واحد جنوبی :

- طراحی واحد با مساحت ۱۸۹/۳۳ متر
- تفکیک فضای عمومی و خصوصی داخل واحد
- طراحی تراس قابل چیدمان
- طراحی هر سه خواب به صورت مستر
- طراحی لاندری
- نورگیر با حداقل مساحت ۱۲ متر

واحد شمالی :

- طراحی واحد با مساحت ۱۲۹/۱۳ متر
- تفکیک فضای عمومی و خصوصی داخل واحد
- طراحی یک خواب به صورت مستر
- طراحی لاندری



پلان اندازه گذاری

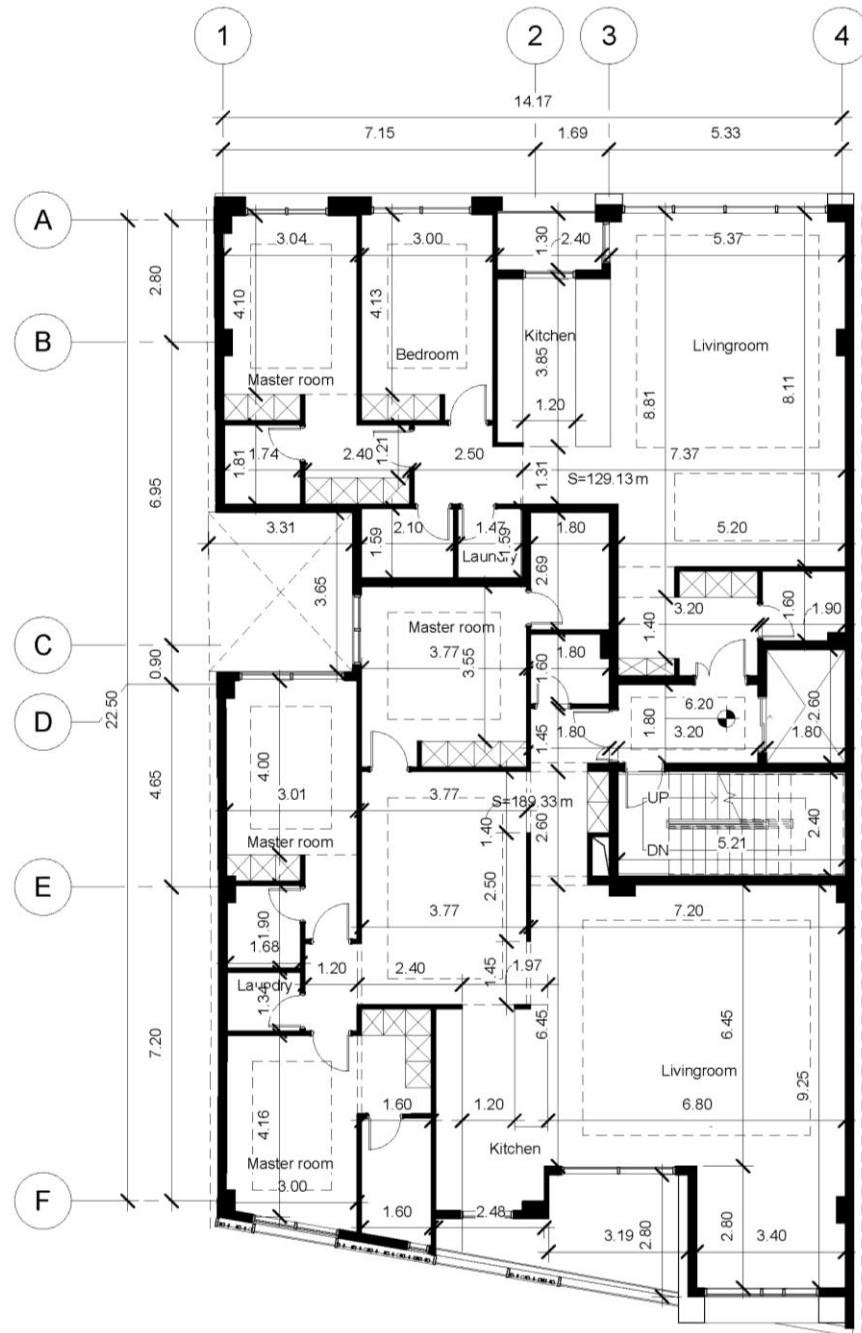
طبقه ۱

واحد جنوبی :

- طراحی واحد با مساحت ۱۸۹/۳۳ متر
- تفکیک فضای عمومی و خصوصی داخل واحد
- طراحی تراس قابل چیدمان
- طراحی هر سه خواب به صورت مستر
- طراحی لاندری
- نورگیر با حداقل مساحت ۱۲ متر

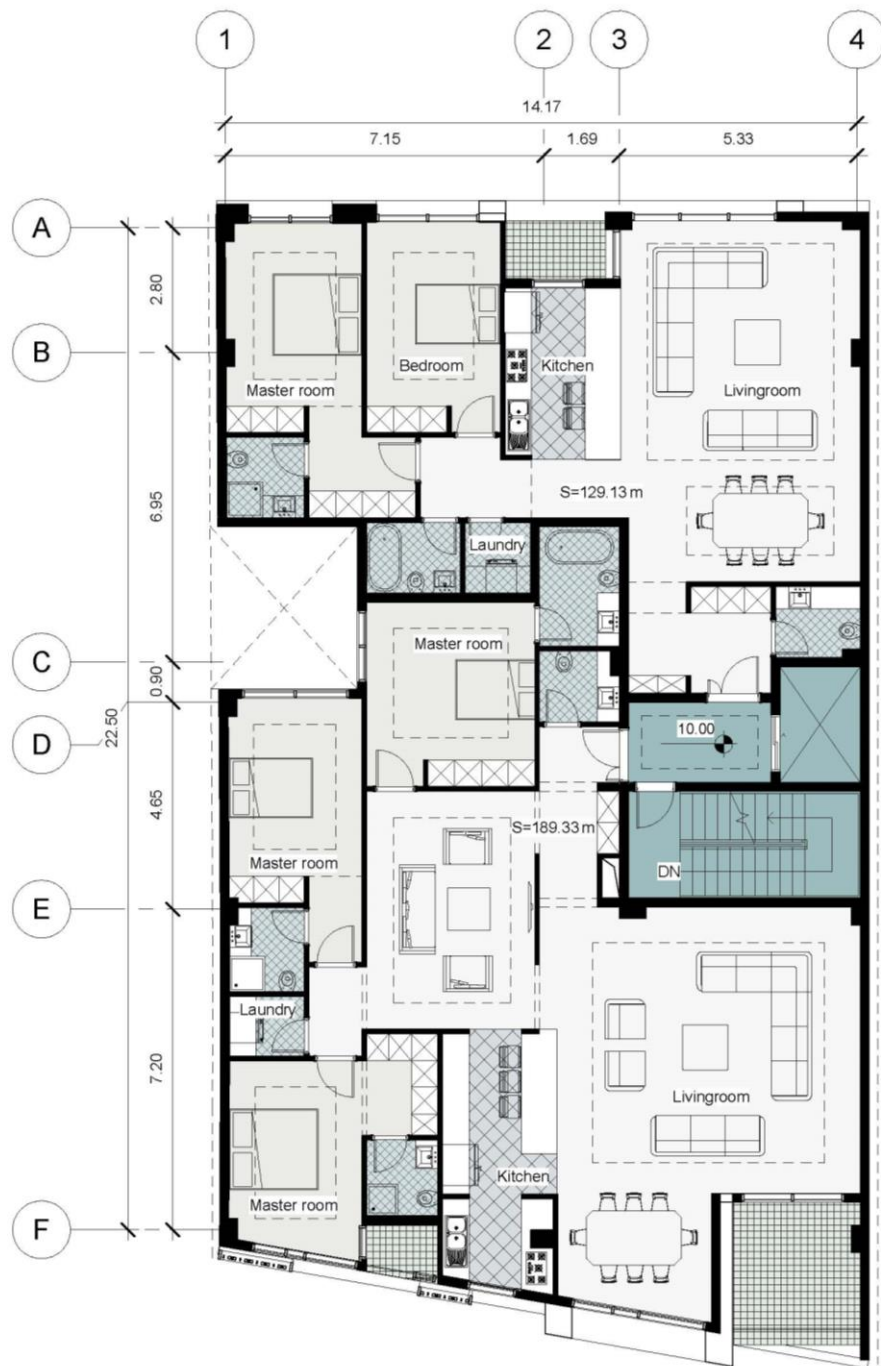
واحد شمالی :

- طراحی واحد با مساحت ۱۲۹/۱۳ متر
- تفکیک فضای عمومی و خصوصی داخل واحد
- طراحی یک خواب به صورت مستر
- طراحی لاندری



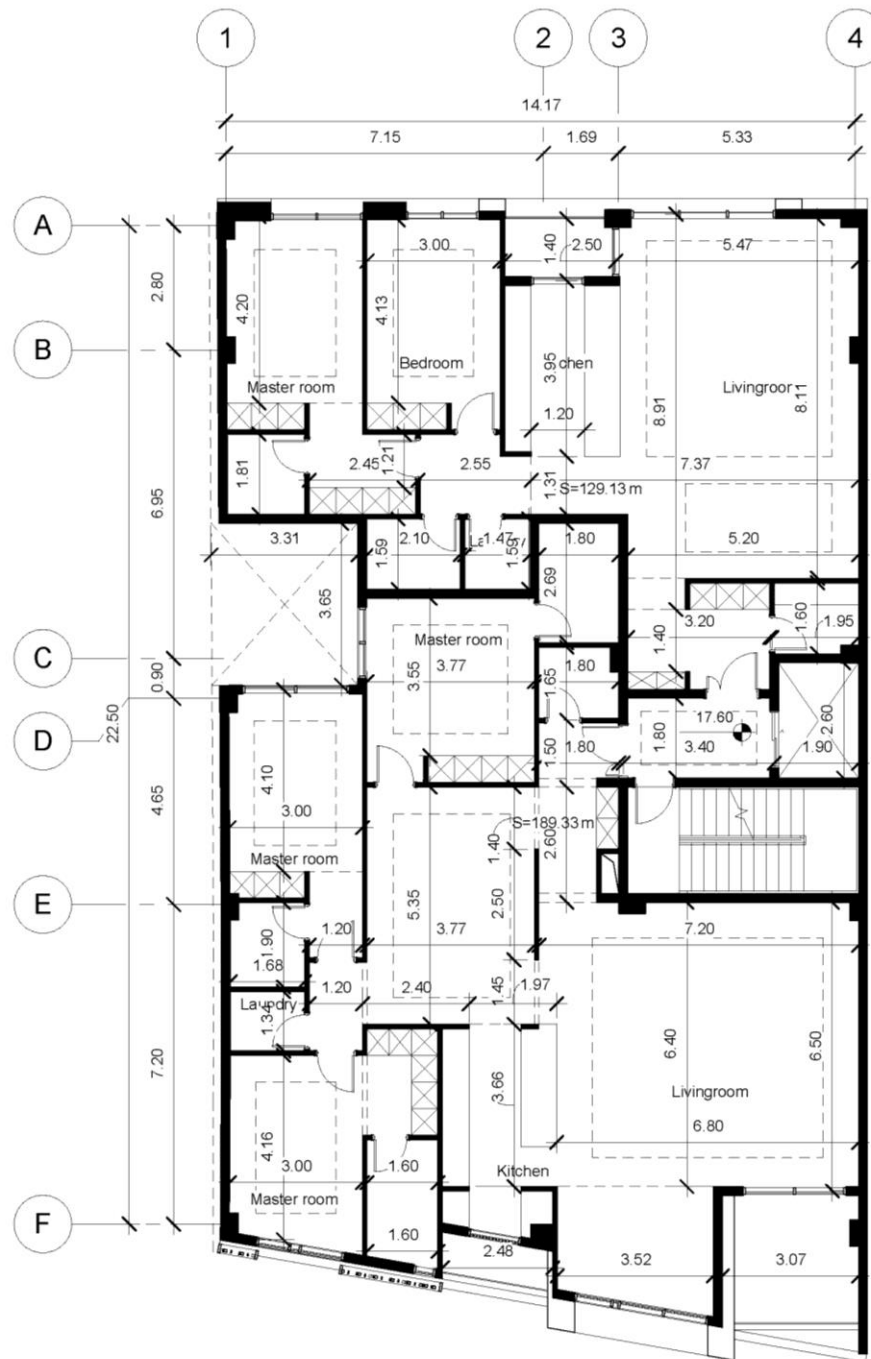
پلان طبقه ۲

فرمت کلی و مساحت واحد ها در کلیه طبقات به صورت مشابه بوده، اما به جهت ایجاد پویایی در نما، جابه جایی هایی در تراس ها انجام شده است.



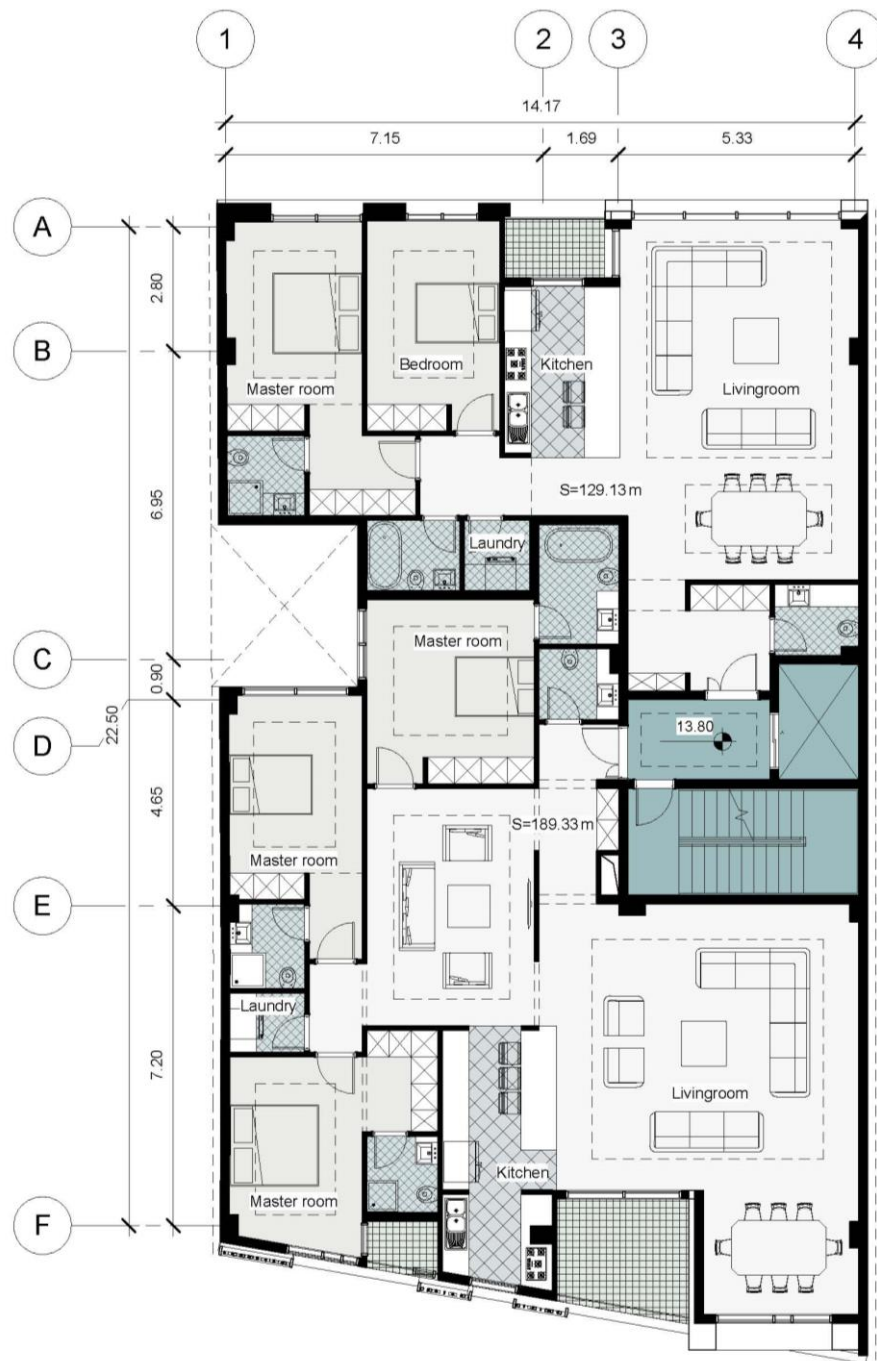
پلان اندازه گذاری طبقه ۲

فرمت کلی و مساحت واحد
ها در کلیه طبقات به صورت
مشابه بوده، اما به جهت
ایجاد پویایی در نما، جابه
جایی هایی در تراس ها
انجام شده است.



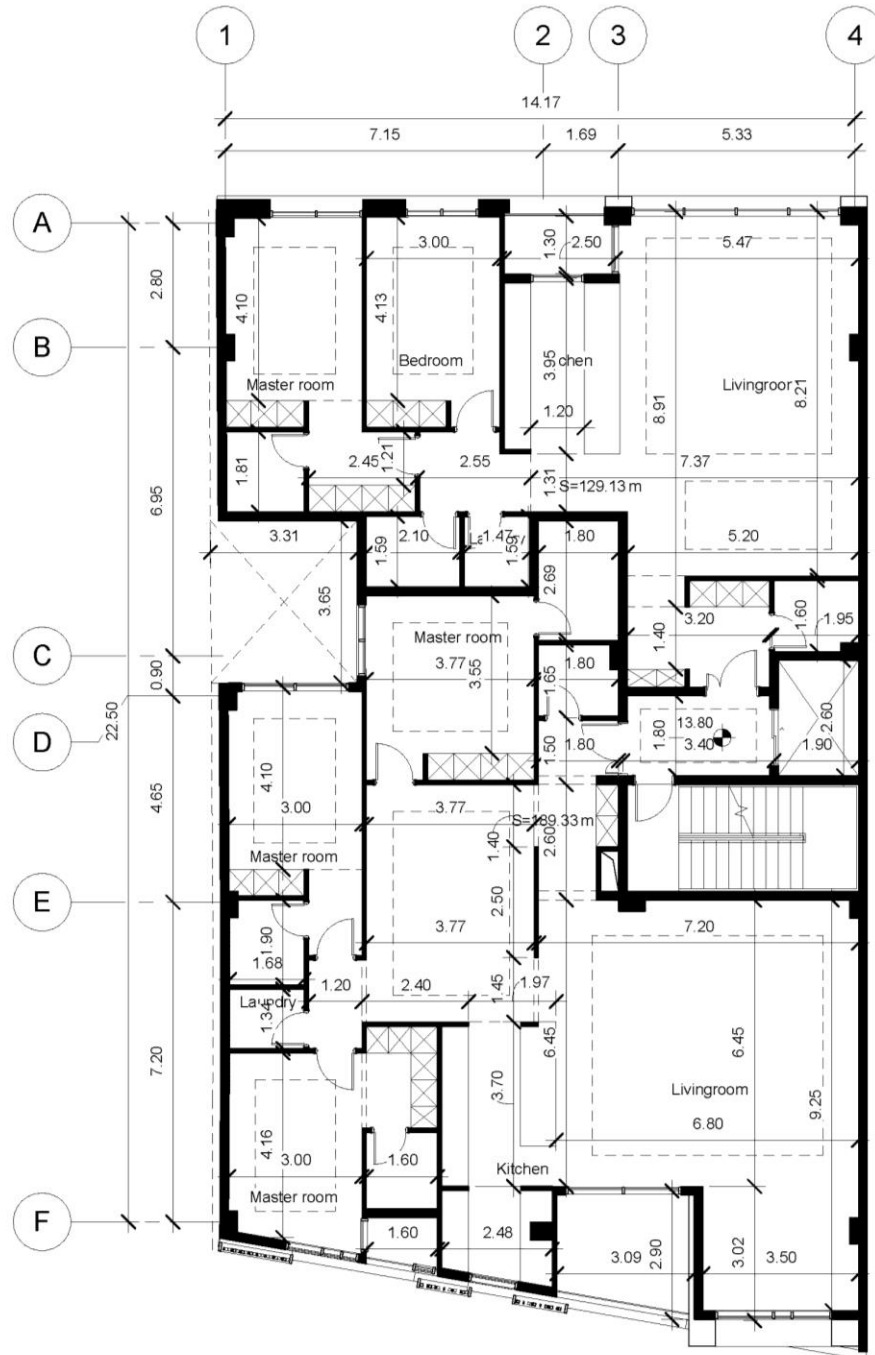
پلان طبقه ۳ و ۵

فرمت کلی و مساحت واحد ها در کلیه طبقات به صورت مشابه بوده، اما به جهت ایجاد پویایی در نما، جابه جایی هایی در تراس ها انجام شده است.



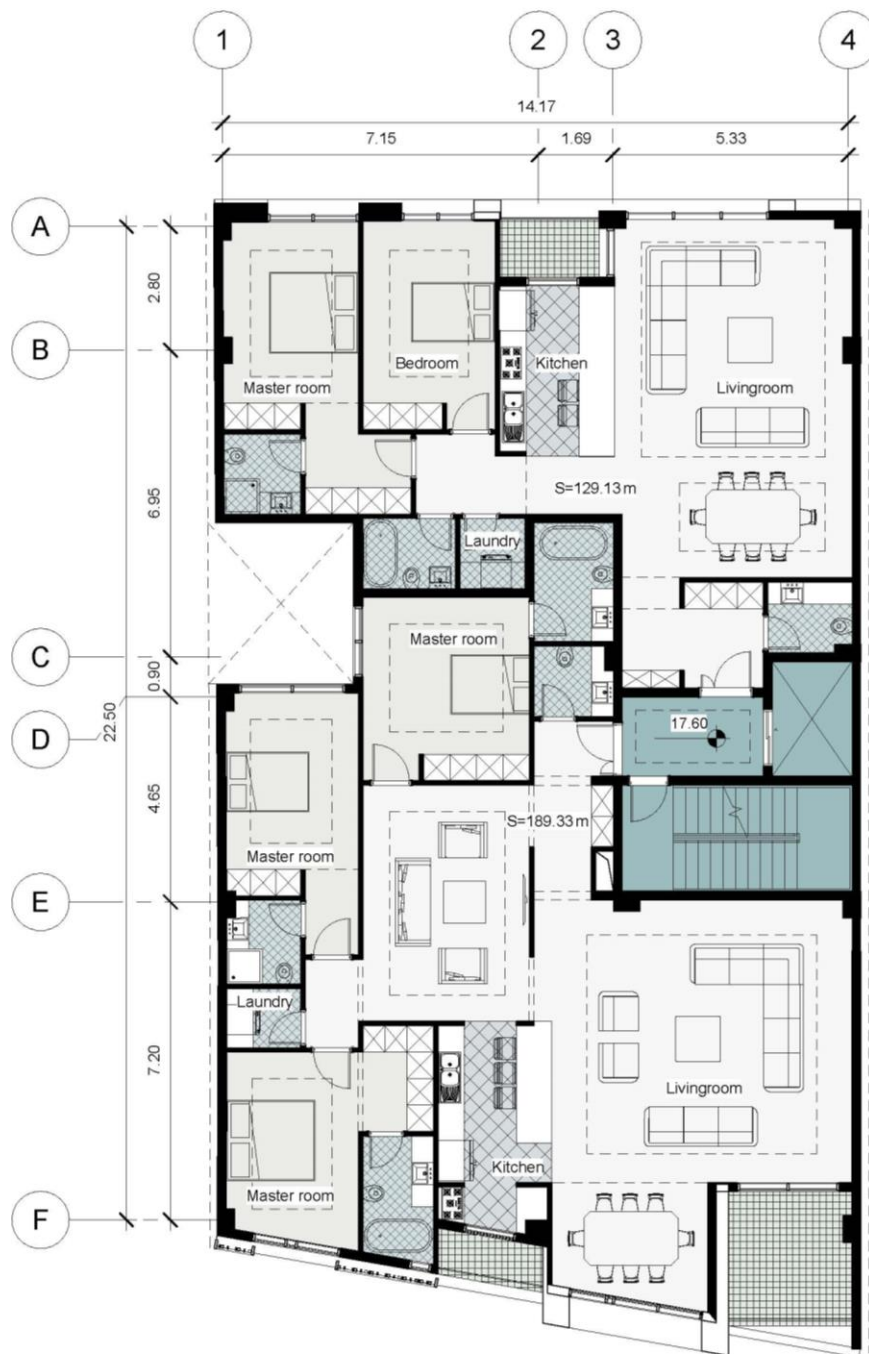
پلان اندازه گذاری طبقه ۳ و ۵

فرمت کلی و مساحت واحد
ها در کلیه طبقات به صورت
مشابه بوده، اما به جهت
ایجاد پویایی در نما، جابه
جایی هایی در تراس ها
انجام شده است.



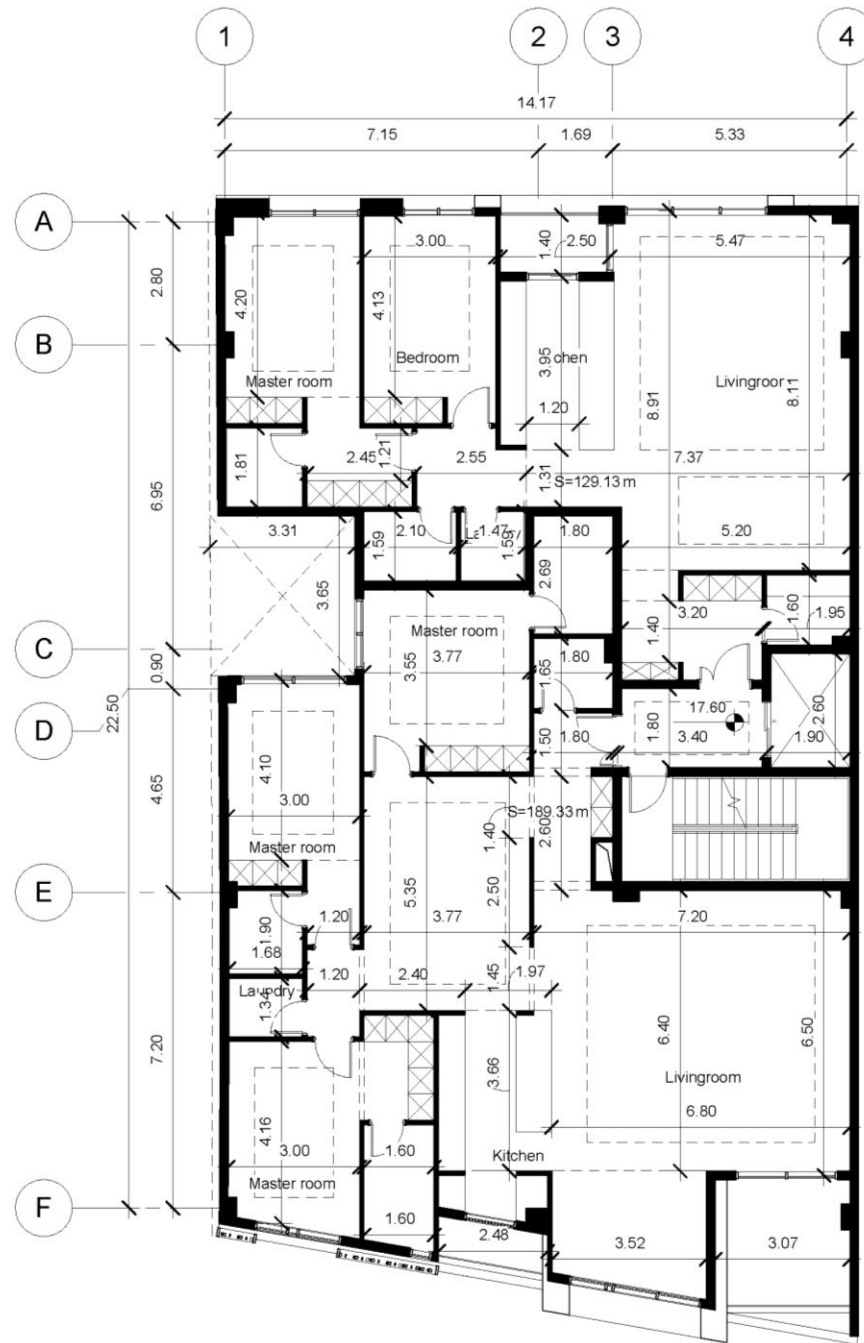
پلان طبقه ۴

فرمت کلی و مساحت واحد
ها در کلیه طبقات به صورت
مشابه بوده، اما به جهت
ایجاد پویایی در نما، جابه
جایی هایی در تراس ها
انجام شده است.

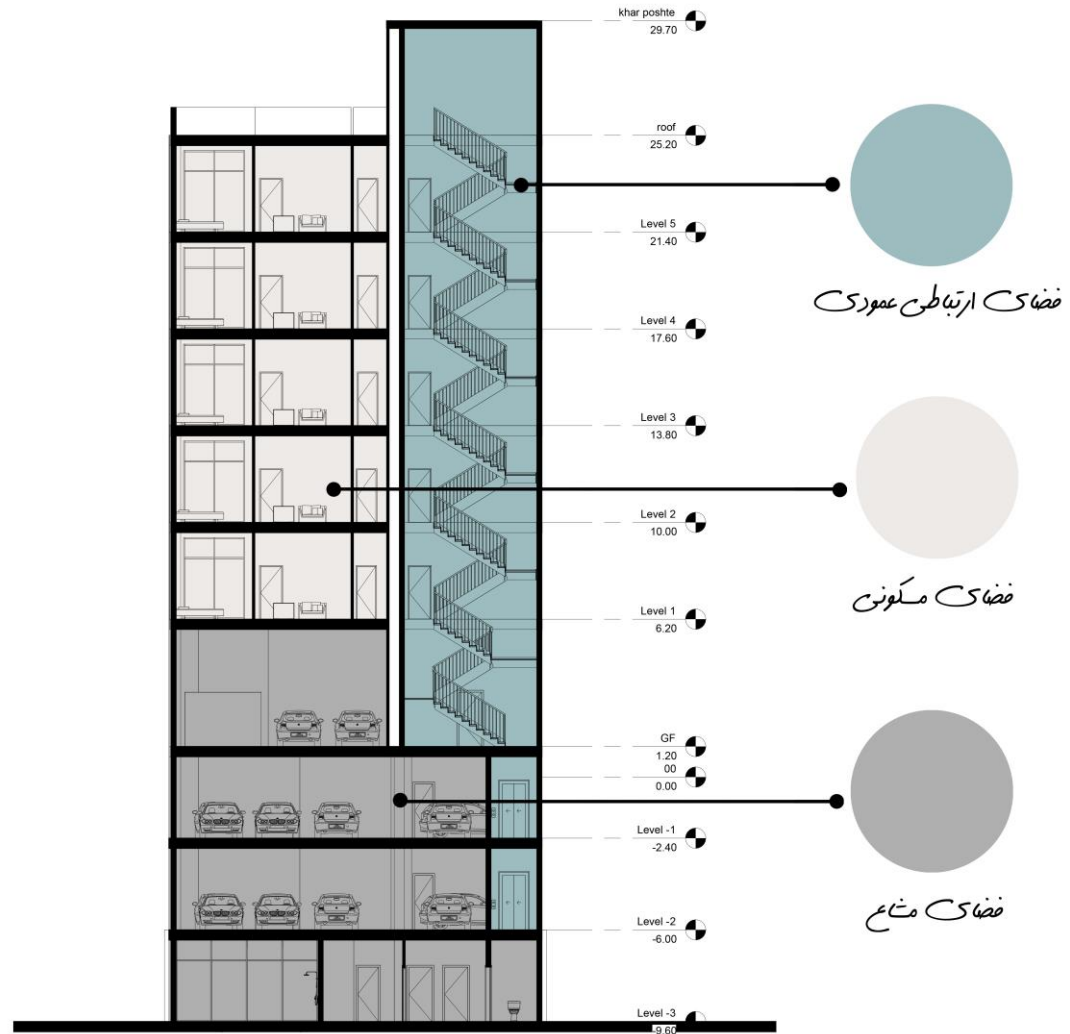


پلان اندازه گذاری طبقه ۴

فرمت کلی و مساحت واحد
ها در کلیه طبقات به صورت
مشابه بوده، اما به جهت
ایجاد پویایی در نما، جابه
جایی هایی در تراس ها
انجام شده است.

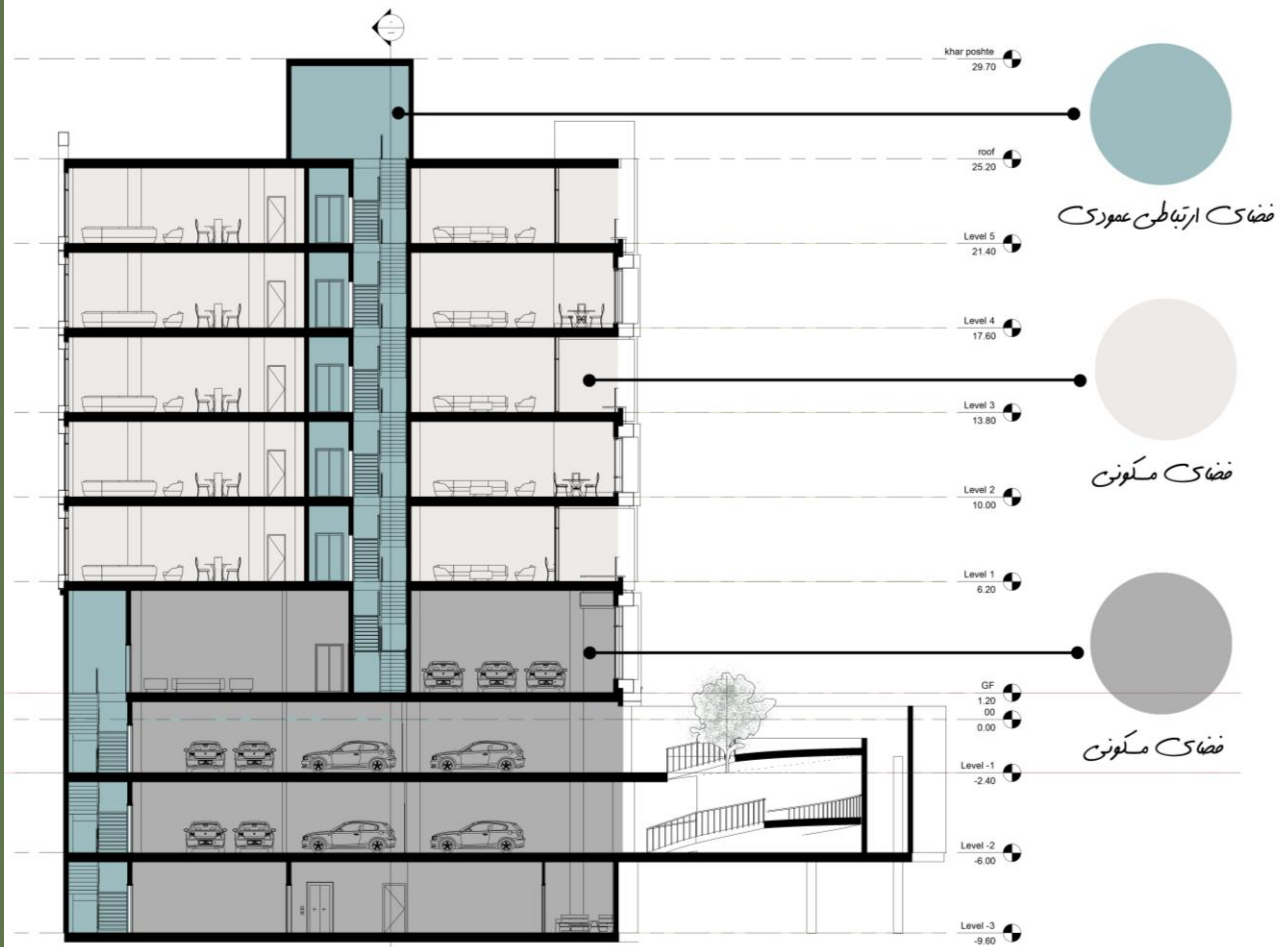


مقطع A_A



Section 1

مقطع B_B



Section 2