

گذر ۸ متری

بن بست شیرین

حیات

±0.00

±0.00

±0.00

A

B

1

2

3

4

5

6

7

طیقه ۵

طیقه ۵

حیات

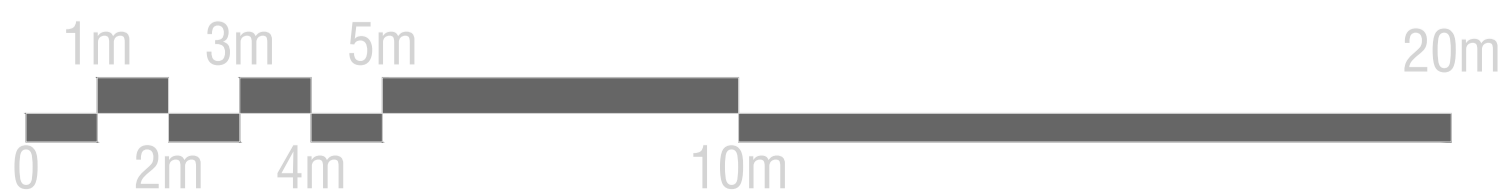
طیقه ۵

حیات

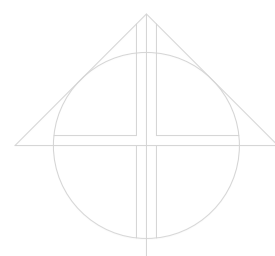
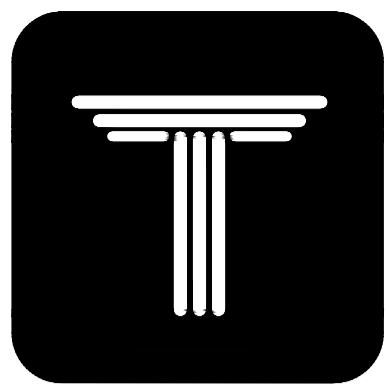
-0.85

-1.60

گذر ۱۲ متری
پاک اندیشان



زیرزمین ۳ - مبلمان



گذر ۸ متری

بن بست شیرین

حیات

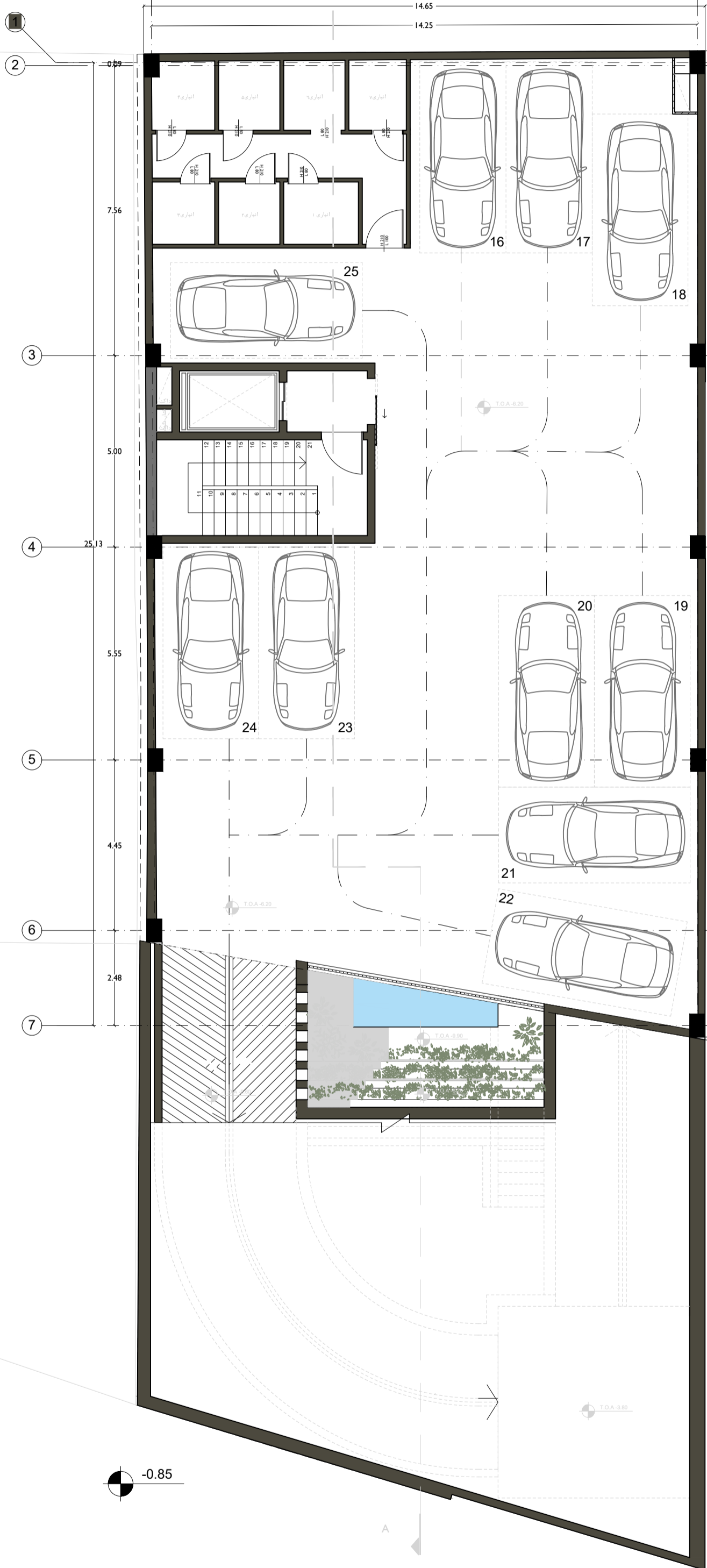
±0.00

±0.00

±0.00

A

B



۵ طبقه

۵ طبقه

حیات

۵ طبقه

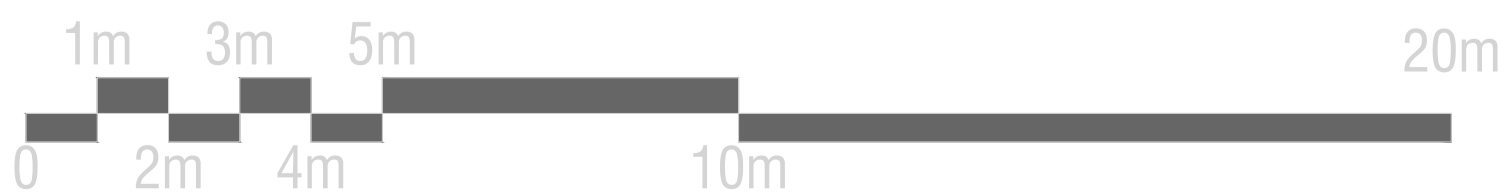
حیات

حیات

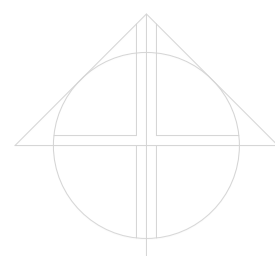
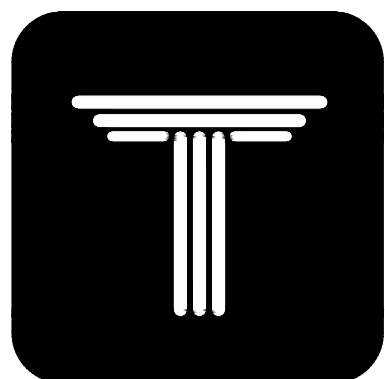
-0.85

-1.60

گذر ۱۲ متری
پاک اندیشان



زیرزمین ۳ - مبلمان



گذر ۸ متری

بن بست شیرین

حیات

±0.00

±0.00

±0.00

A

B

1

2

3

4

5

6

7

۵ طبقه

۵ طبقه

حیات

حیات

۵ طبقه

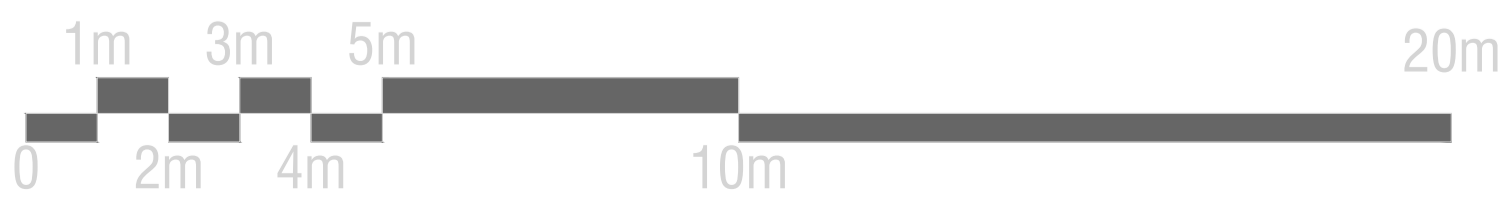
حیات

-0.85

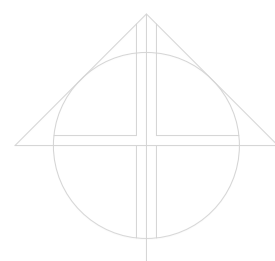
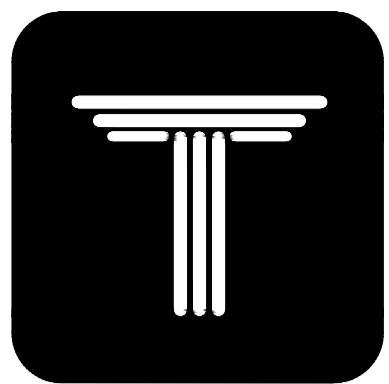
-1.60

گذر ۱۲ متری

پاک اندیشان



زیرزمین ۱- مبلمان



گذر ۸ متری

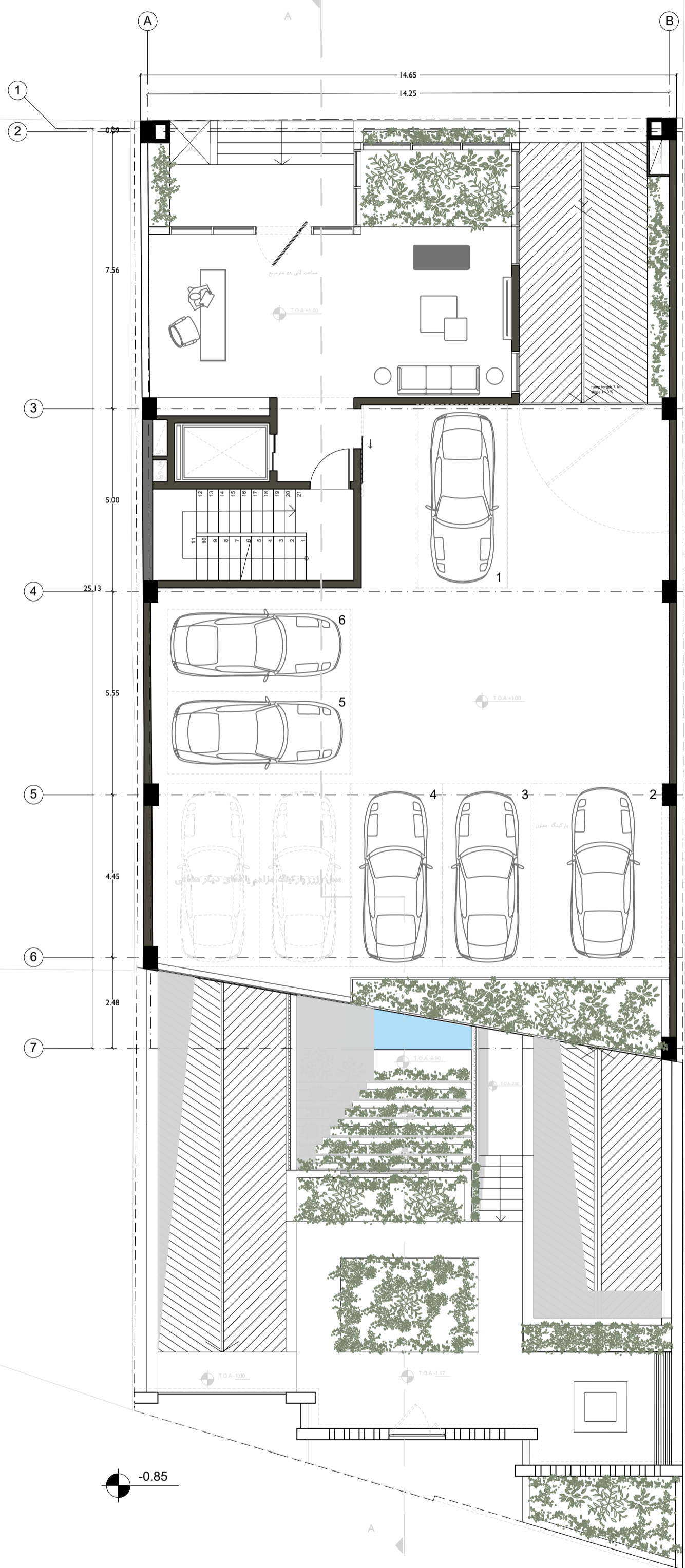
بن بست شیرین

حیاط

±0.00

±0.00

±0.00



۵ طبقه

۵ طبقه

حیاط

۵ طبقه

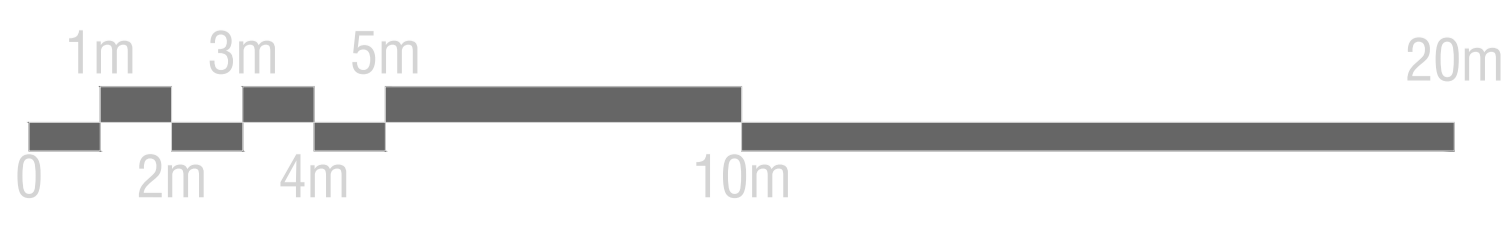
حیاط

حیاط

-0.85

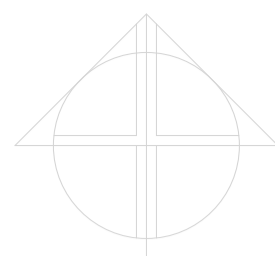
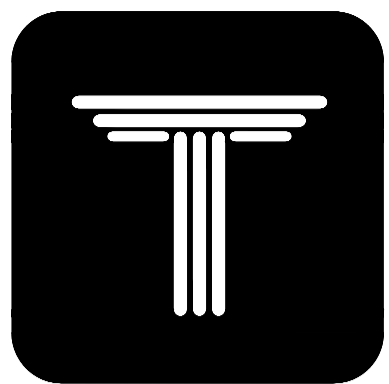
-1.60

گذر ۱۲ متری
پاک اندیشان



میلان

همگف



گذر ۸ متری

بن بست شیرین

حیات

±0.00

±0.00

±0.00

A

B

1

2

3

4

5

6

7

14.65

14.25

7.56

5.00

25.13

5.55

4.45

2.48

طابق ۵

طابق ۵

حیات

حیات

طابق ۵

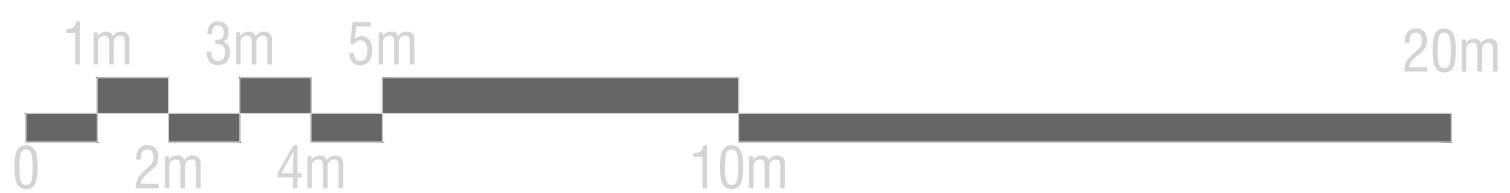
حیات

-0.85

-1.60

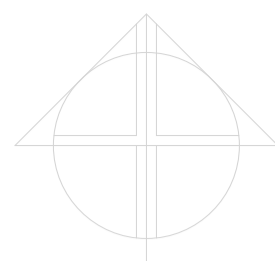
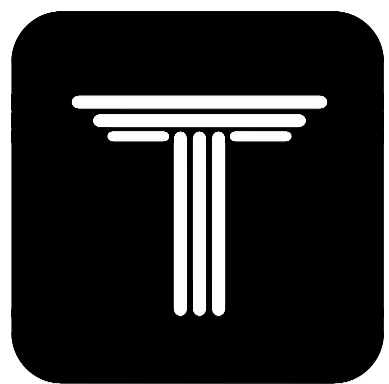
گذر ۱۲ متری

پاک اندیشان



مبلمان

طبقه اول



گذر ۸ متری

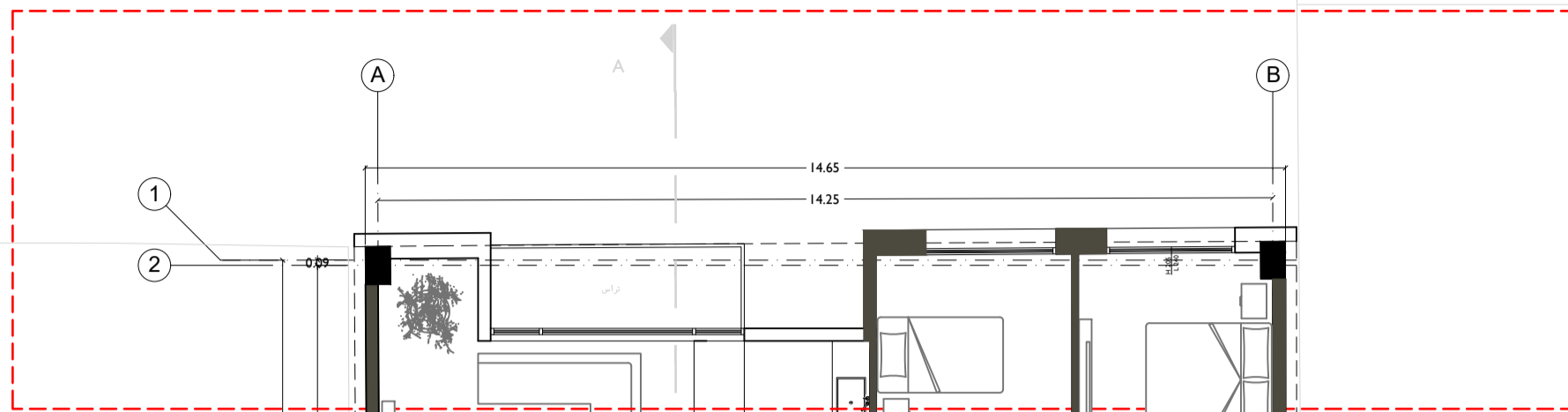
بن بست شیرین

حیات

±0.00

±0.00

±0.00



۵ طبقه

۵ طبقه

1

2

3

4

5

6

7

7.56

5.00

25.13

5.55

4.45

2.48

14.65

14.25

-0.85

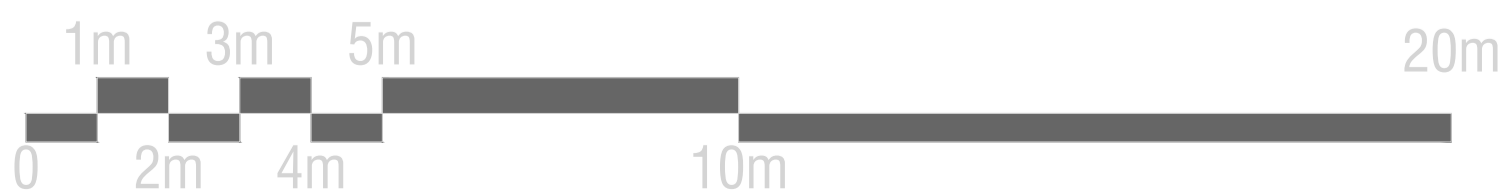
-1.60

گذر ۱۲ متری
پاک اندیشان

حیات

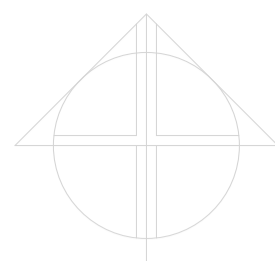
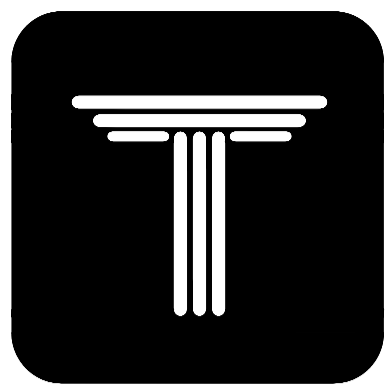
۵ طبقه

حیات



مبلمان

طبقه دوم



گذر ۸ متری

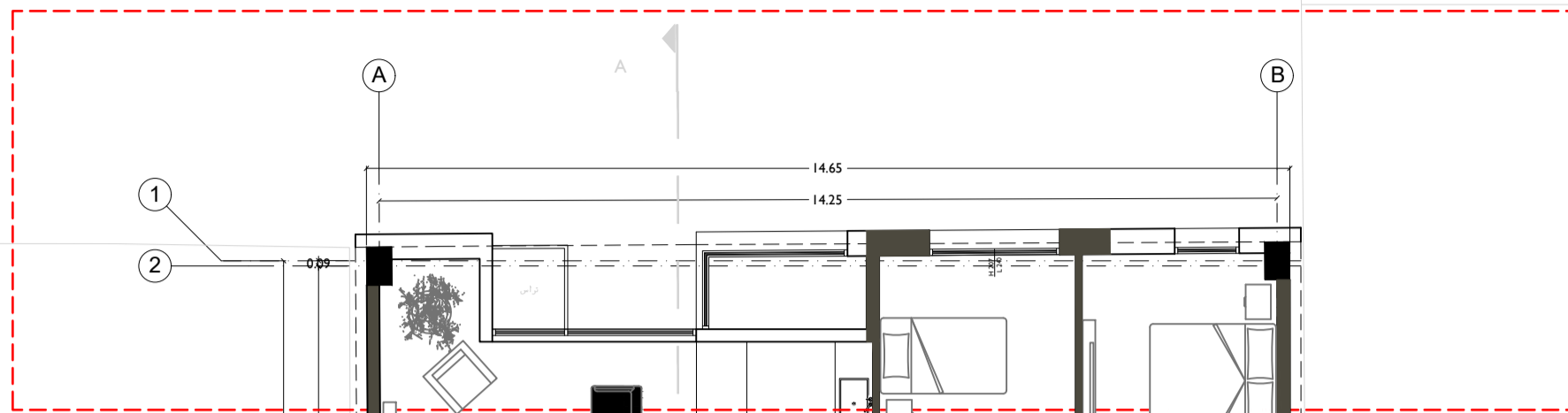
بن بست شیرین

حیات

±0.00

±0.00

±0.00



طیقه ۵

طیقه ۵

1

2

A

B

7.56

3

5.00

4

25.13

5.55

5

4.45

6

2.48

7

حیات

حیات

طیقه ۵

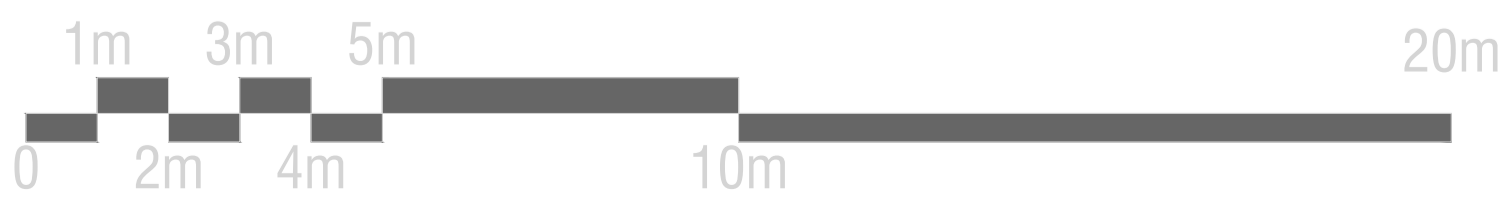
-0.85

-1.60

گذر ۱۲ متری

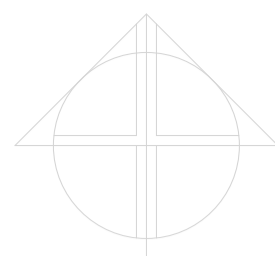
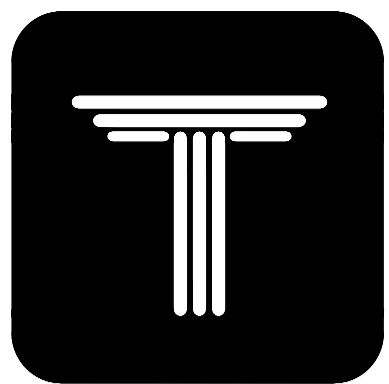
پاک اندیشان

حیات



مبلمان

طیقه سوم



گذر ۸ متری

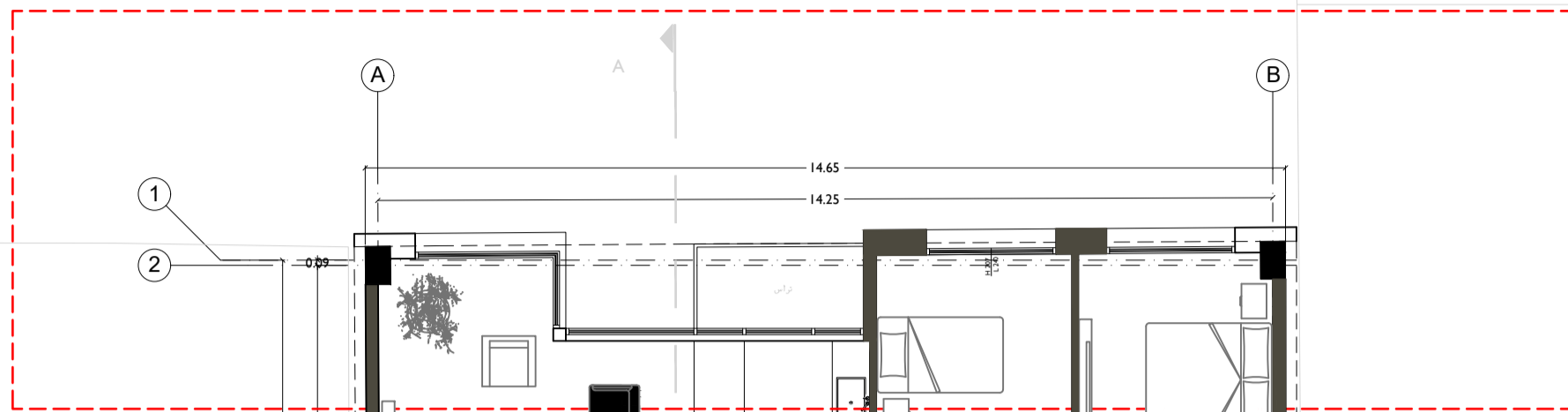
بن بست شیرین

حیات

±0.00

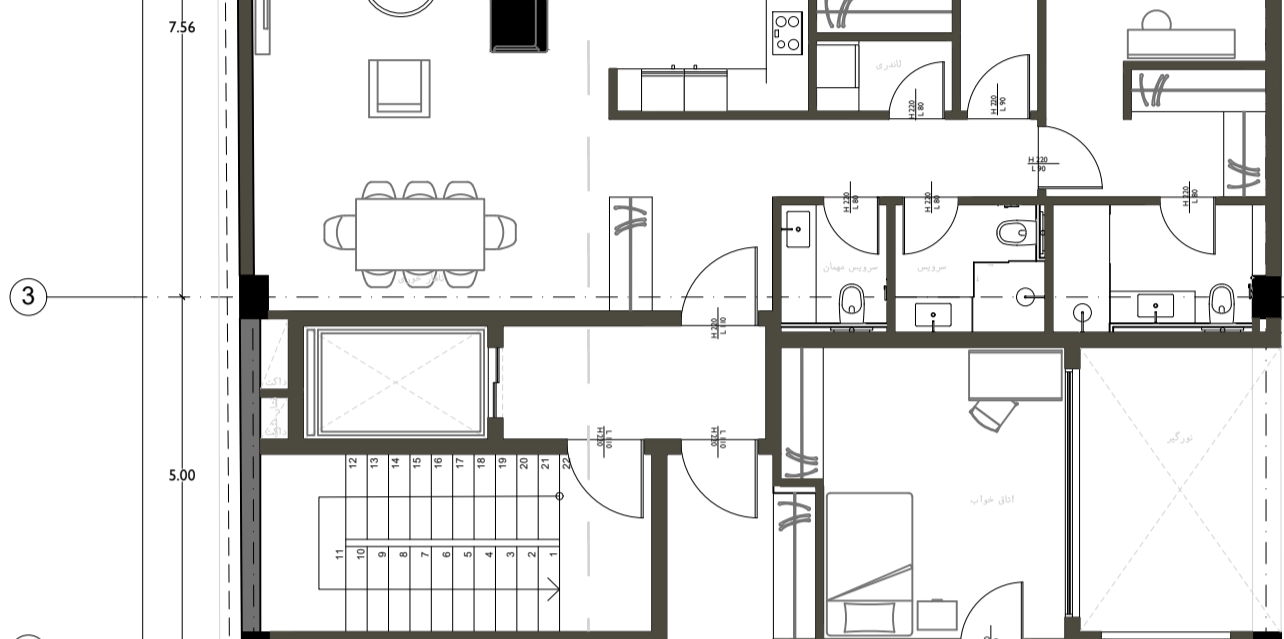
±0.00

±0.00

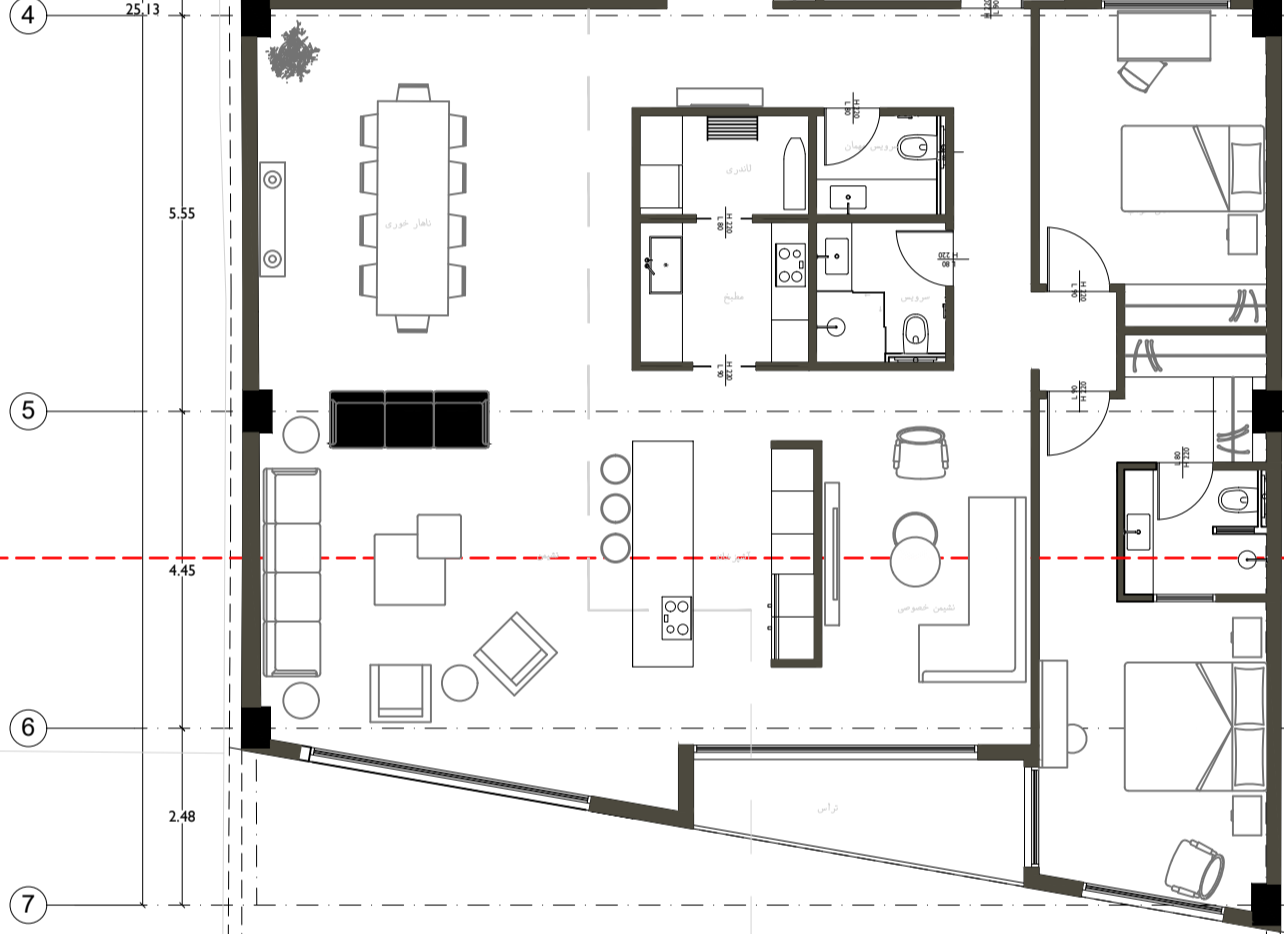


۵ طبقه

۵ طبقه



حیات



۵ طبقه

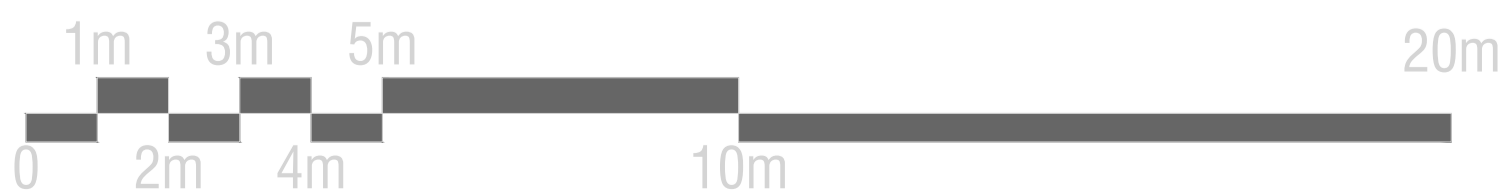
حیات

-0.85

-1.60

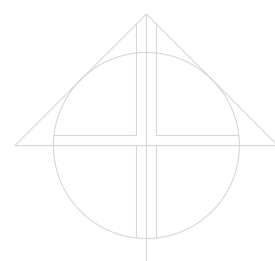
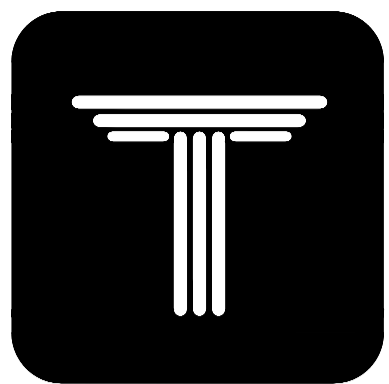
گذر ۱۲ متری
پاک اندیشان

حیات



مبلان

طبقه چهارم



گذر ۸ متری

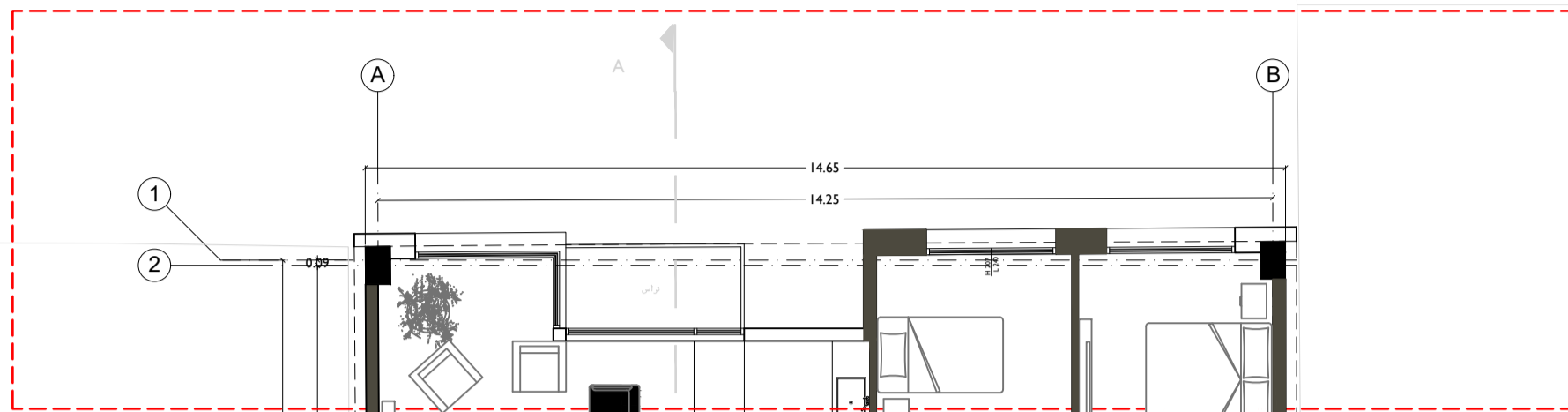
بن بست شیرین

حیات

±0.00

±0.00

±0.00



۵ طبقه

۵ طبقه

1

2

A

B

7.56

3

5.00

4

25.13

5.55

5

4.45

6

2.48

7

حیات

حیات

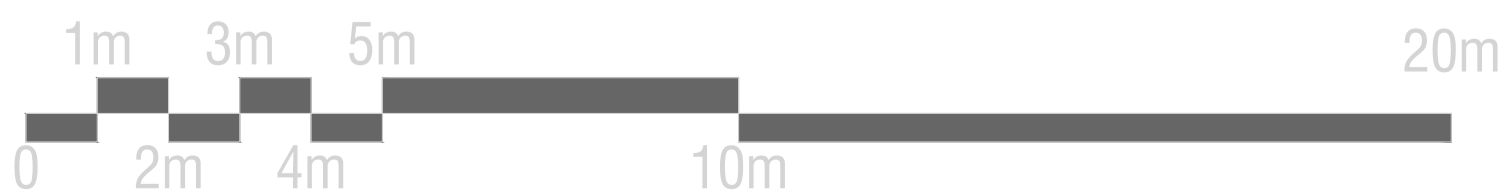
۵ طبقه

-0.85

-1.60

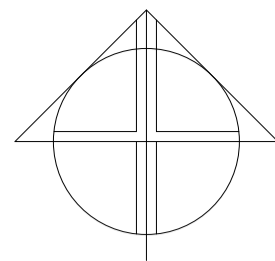
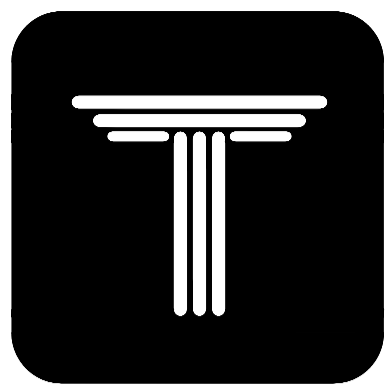
حیات

گذر ۱۲ متری
پاک اندیشان



مبلمان

طبقه پنجم



گذر ۸ متری

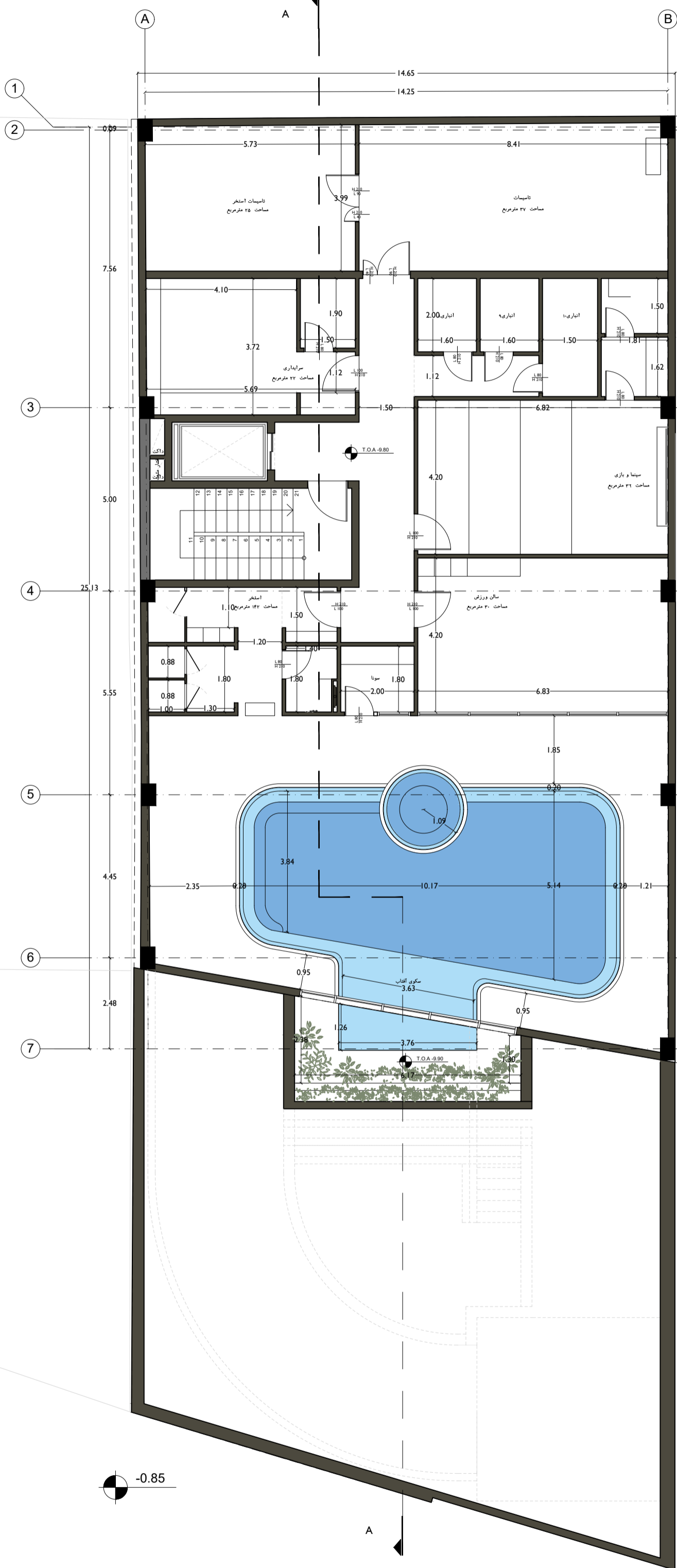
بن بست شیرین

حیات

±0.00

±0.00

±0.00



طبقه ۵

طبقه ۵

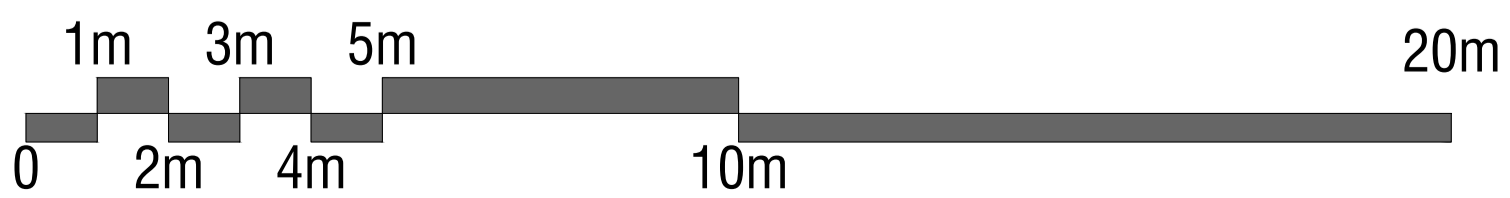
حیات

حیات

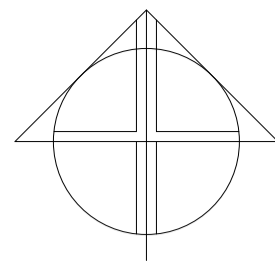
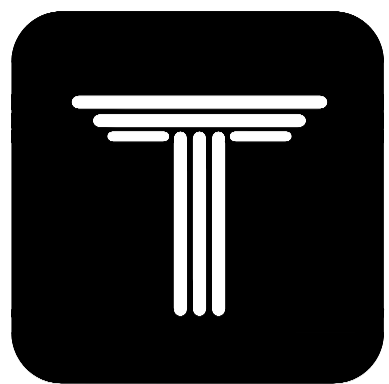
طبقه ۵

حیات

گذر ۱۲ متری
پاک اندیشان



زیرزمین ۳ - اندازه گذاری



گذر ۸ متری

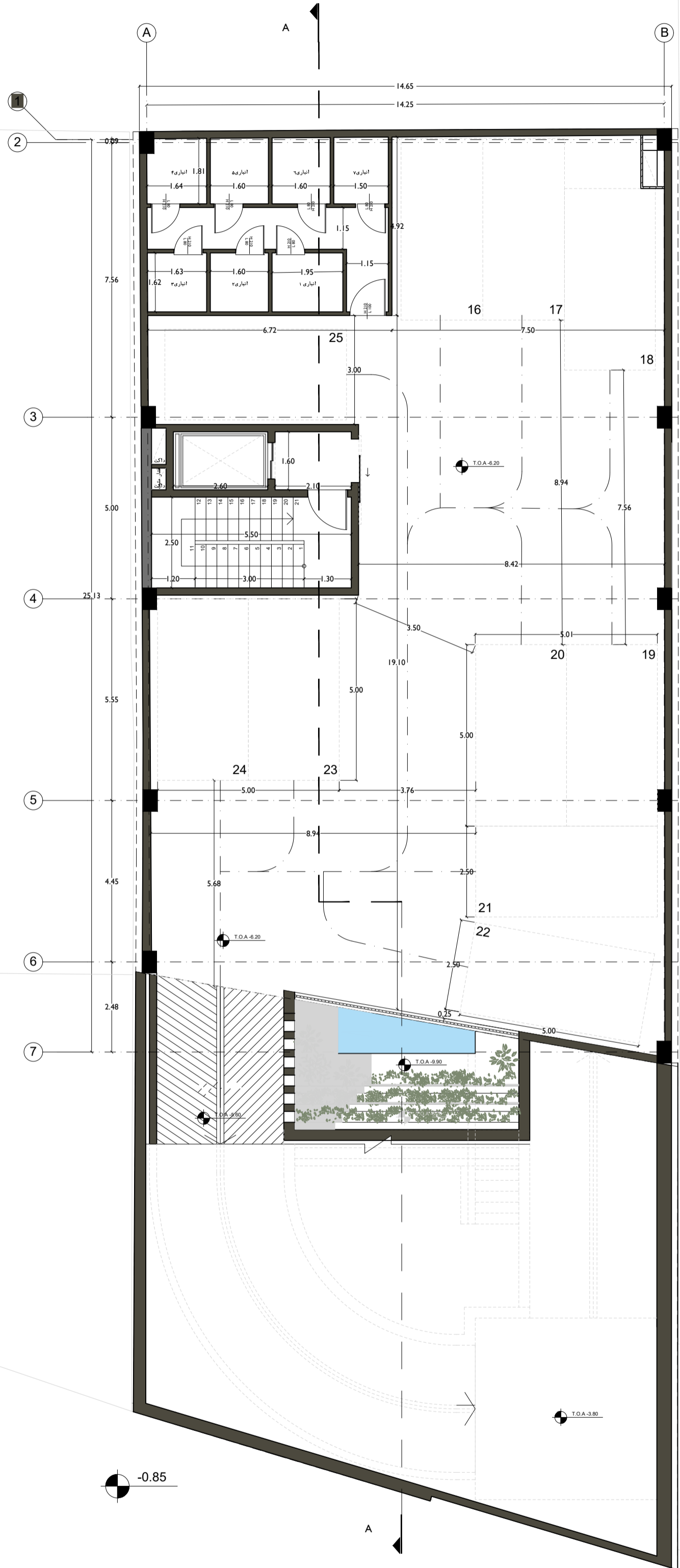
بن بست شیرین

حیاط

±0.00

±0.00

±0.00



۵ طبقه

۵ طبقه

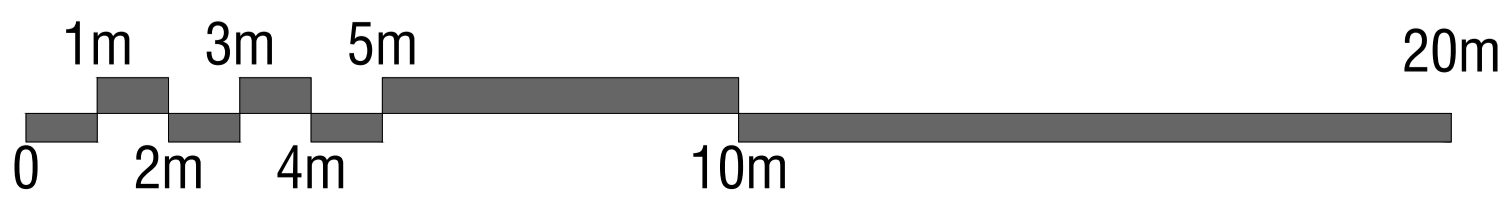
حیاط

حیاط

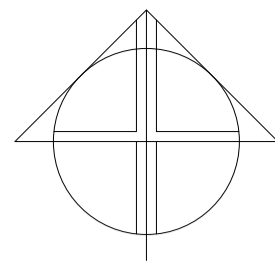
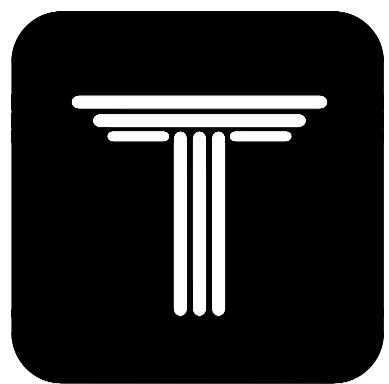
۵ طبقه

حیاط

گذر ۱۲ متری
پاک اندیشان



زیرزمین ۲- اندازه گذاری



گذر ۸ متری

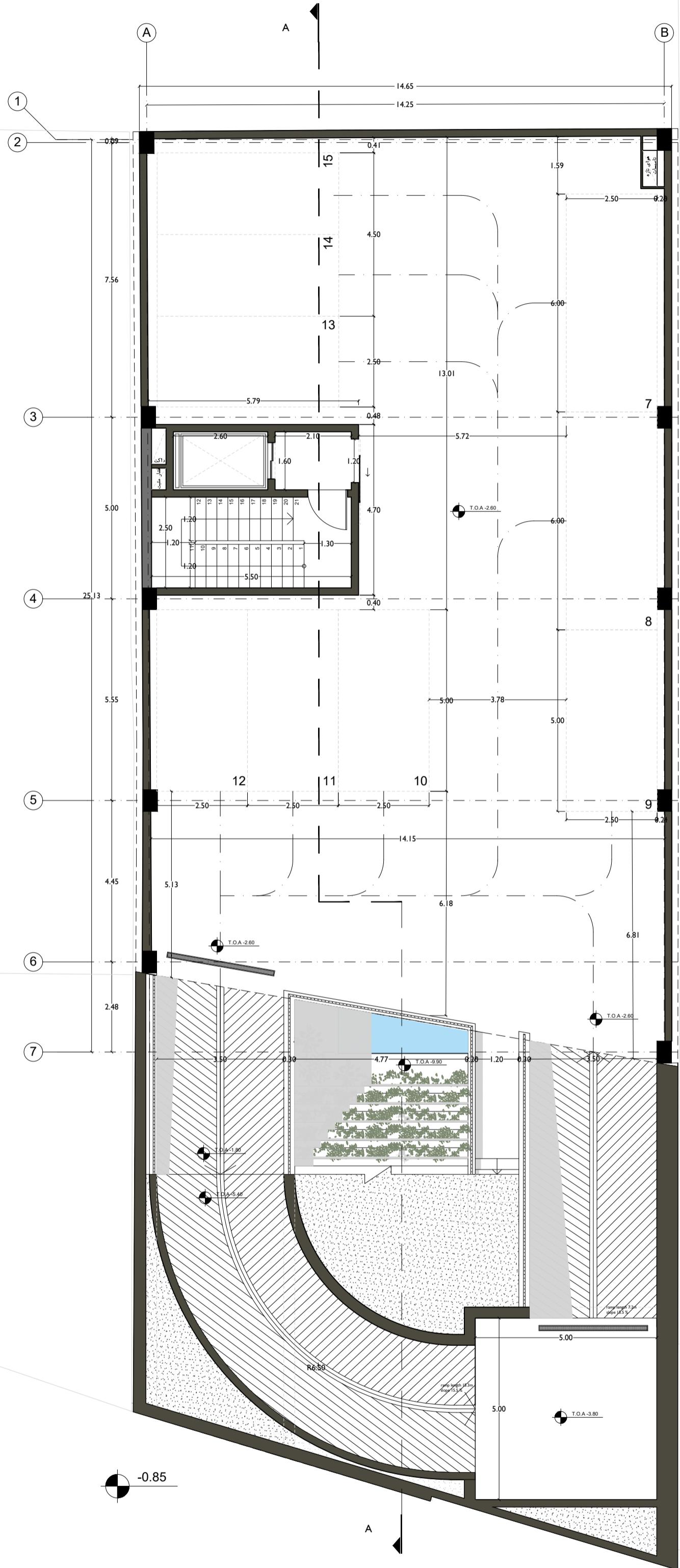
بن بست شیرین

حیاط

±0.00

±0.00

±0.00



۵ طبقه

۵ طبقه

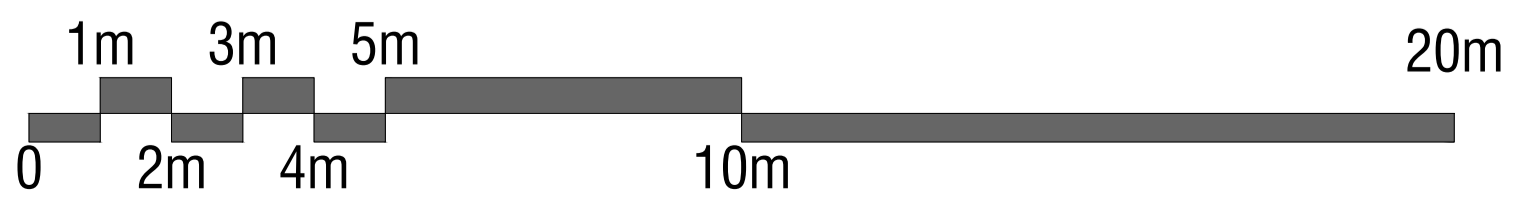
حیاط

حیاط

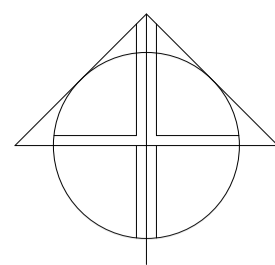
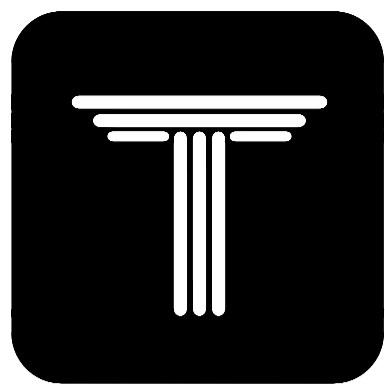
۵ طبقه

حیاط

گذر ۱۲ متری
پاک اندیشان



زیرزمین ۱- اندازه گذاری



گذر ۸ متری

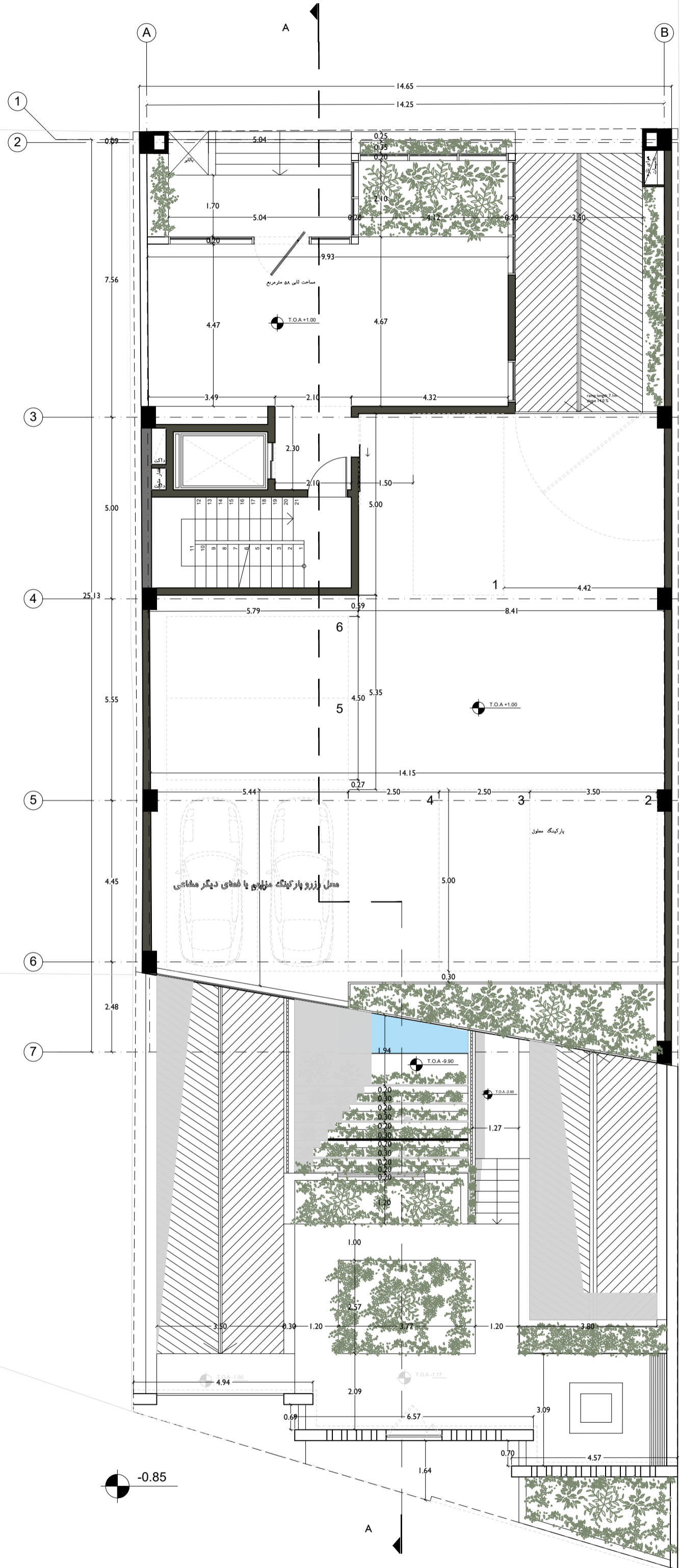
بن بست شیرین

حیاط

±0.00

±0.00

±0.00



۵ طبقه

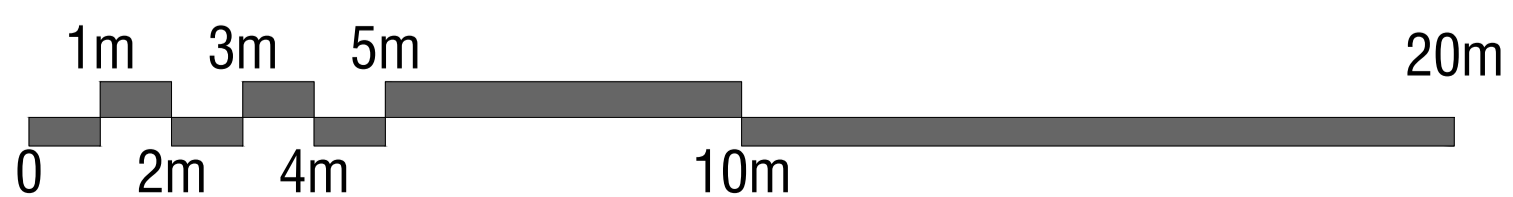
۵ طبقه

حیاط

۵ طبقه

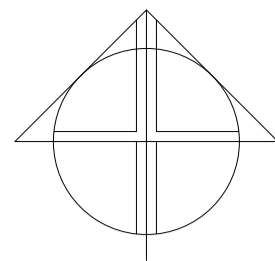
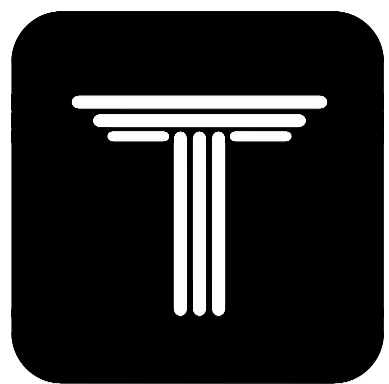
حیاط

گذر ۱۲ متری
پاک اندیشان



اندازه گذاری

همکف



گذر ۸ متری

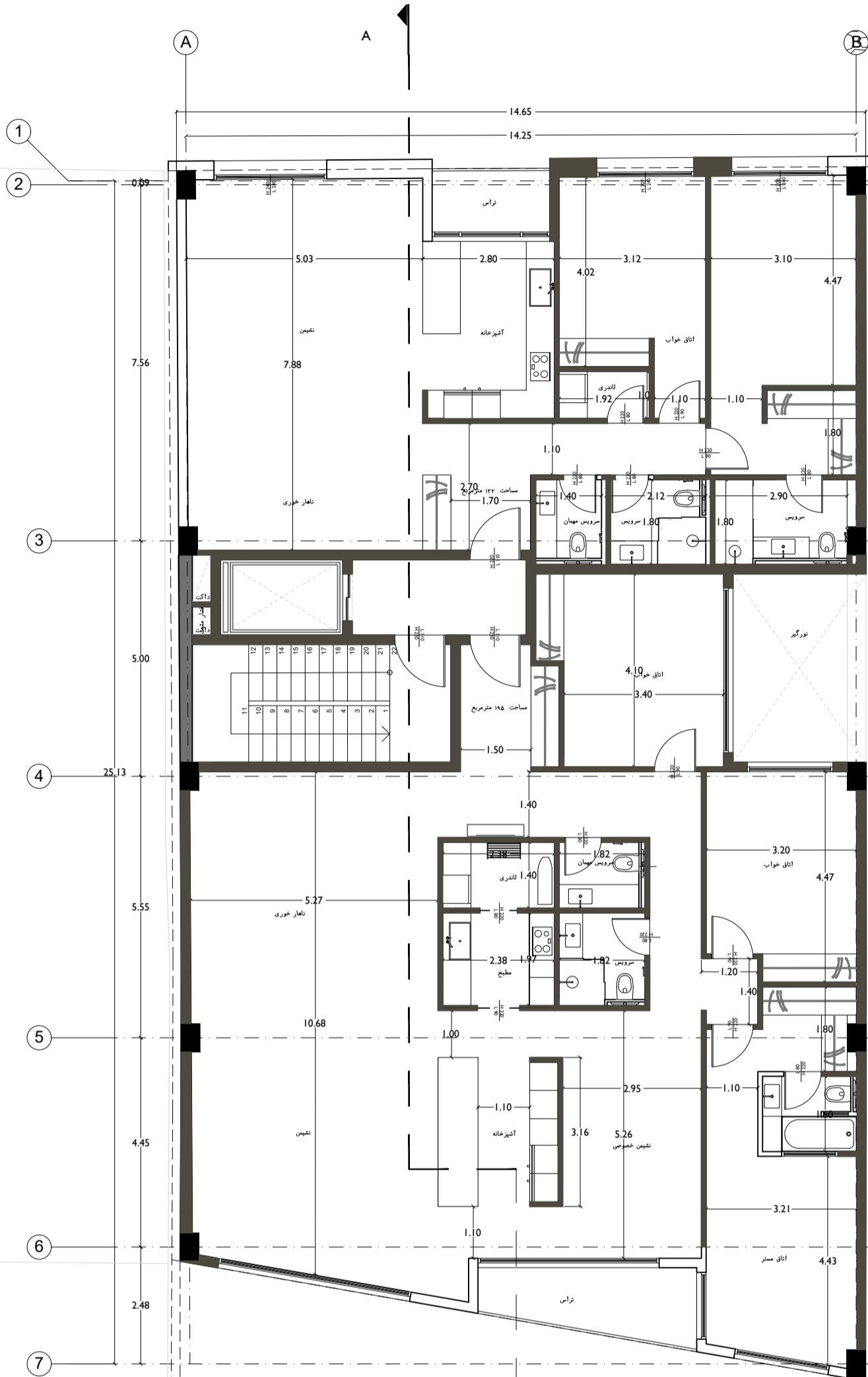
بن بست شیرین

حیات

±0.00

±0.00

±0.00



۵ طبقه

۵ طبقه

حیات

حیات

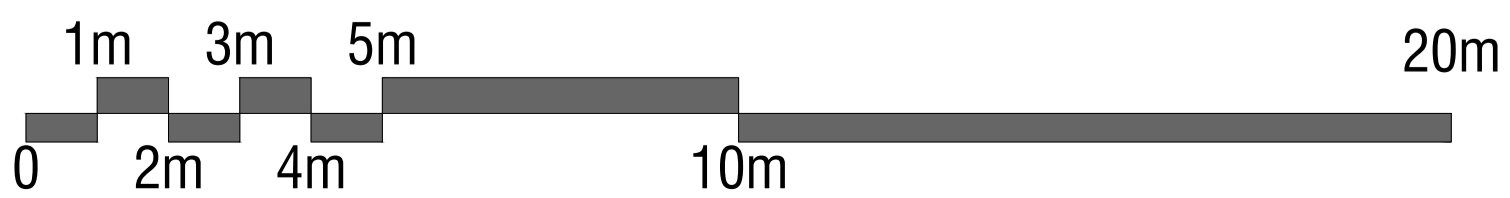
۵ طبقه

حیات

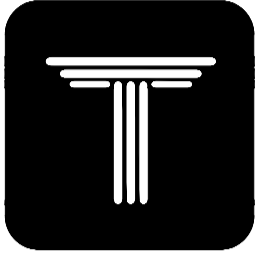
-0.85

-1.60

گذر ۱۲ متری
پاک اندیشان



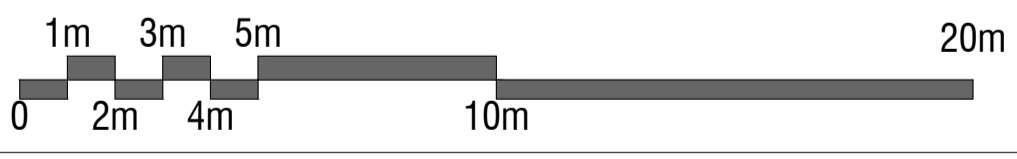
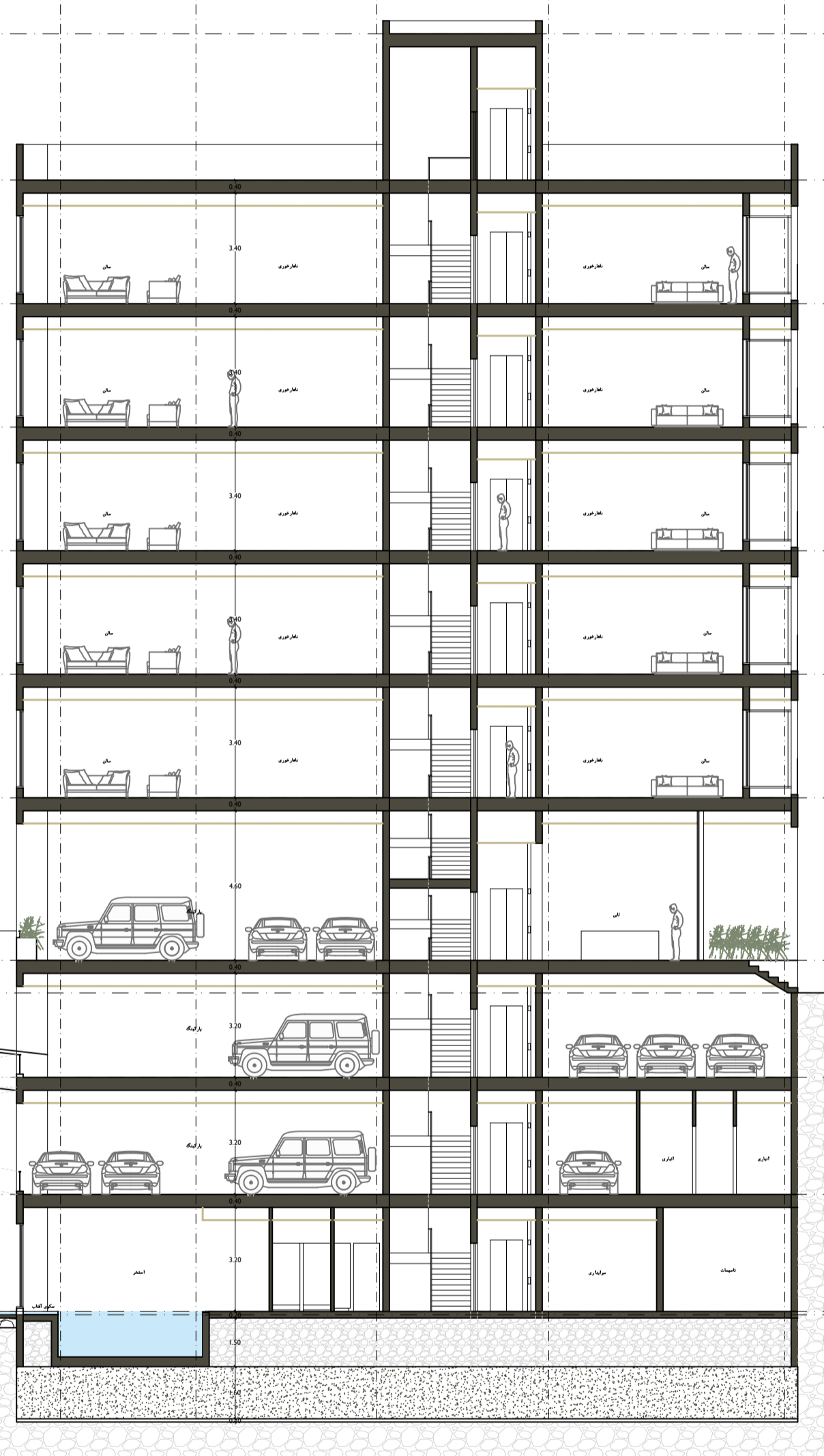
طبقه اول اندازه گذاری



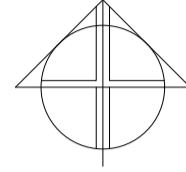
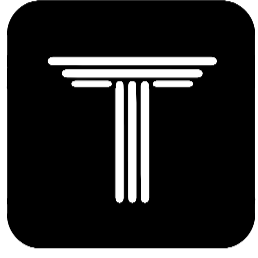
6 5 4 3 1

- +29.50 سقف خرپشته
- +25.00 بام
- +21.20 طبقه پنجم
- +17.40 طبقه چهارم
- +13.60 طبقه سوم
- +9.80 طبقه دوم
- +6.00 طبقه اول
- +1.00 همکف
- +0.00 گذر شمالی
- 2.60 زیرزمین ۱
- 6.20 زیرزمین ۲
- 9.80 زیرزمین ۳

0.85
-1.17
-1.60
-3.80



برش ارتفاعی طبقات



موارد اصلی

1 با توجه به قرارگیری درخت موجود در خیابان امکان ورودی پارکینگ در این محدوده امکان پذیر نمیباشد لذا ورودی پیاده در ابتدا قرار داده شده است.

2 با توجه به وجود دید مستقیم همسایه در ضلع عمودی سالن و تراس طبقات از سمت شرق فاصله داده شده است

3 راه پله و آسانسور و نورگیر در محدوده تاریک قرار گرفته است.

4 ورودی پارکینگ بر اساس درختان موجود خیابان در نظر گرفته شده است همچنین جهت بهبود حرکت و طراحی ورودی عقب نشینی در جبهه جنوبی حیاط در نظر گرفته شده است

5 طراحی گود نور بصورت پلکانی طراحی شده تا در کنار امکان ورود نور بیشتر به فضای زیرین امکان ایجاد دیوار سبز نیز فراهم گردد

