

پروژه مسکونی

۲ هدیش

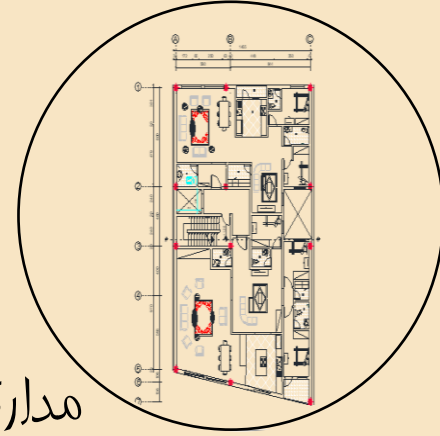
فهرست:

3



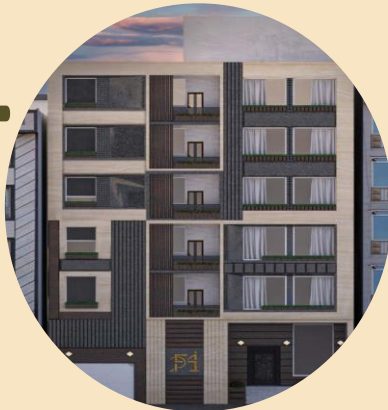
معرفی پروژه

9



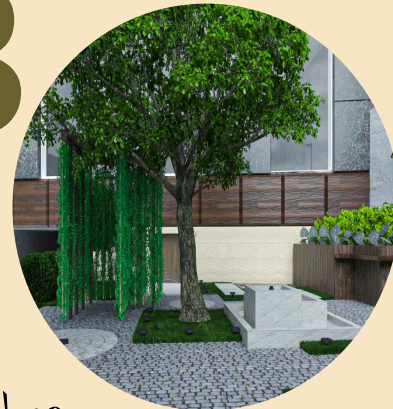
مدارک فنی

21



معرفی متریال

23



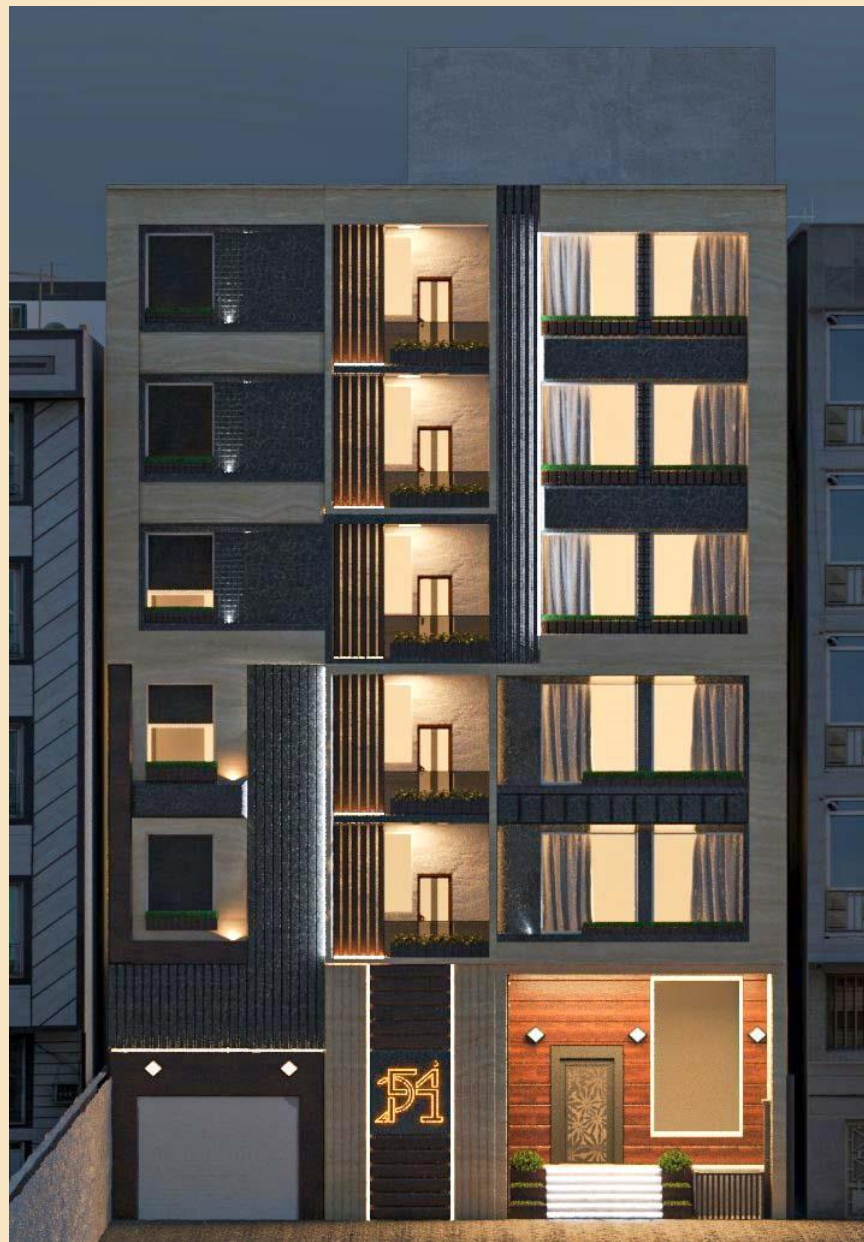
محوطه

اطلاعات پروژه هدیش :

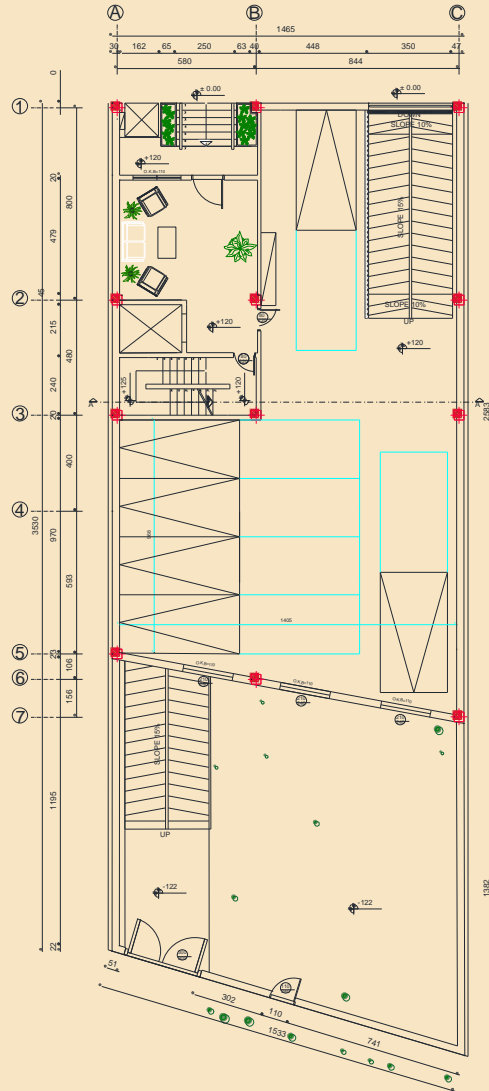
طراحی ساختمان مسکونی هدیش ۲ بامتراژ تقریبی زمین ۵۶۱ متر مربع شامل ۵ طبقه مسکونی و ۳ طبقه زیرزمین می باشد و ورودی اصلی ساختمان از ضلع شمالی است.

با توجه به اطلاعات ذکر شده و رعایت ضوابط شهرداری و آتش نشانی ما به طراحی پلان و نما و معوطه پرداختیم.





پلان مبلمان همکف



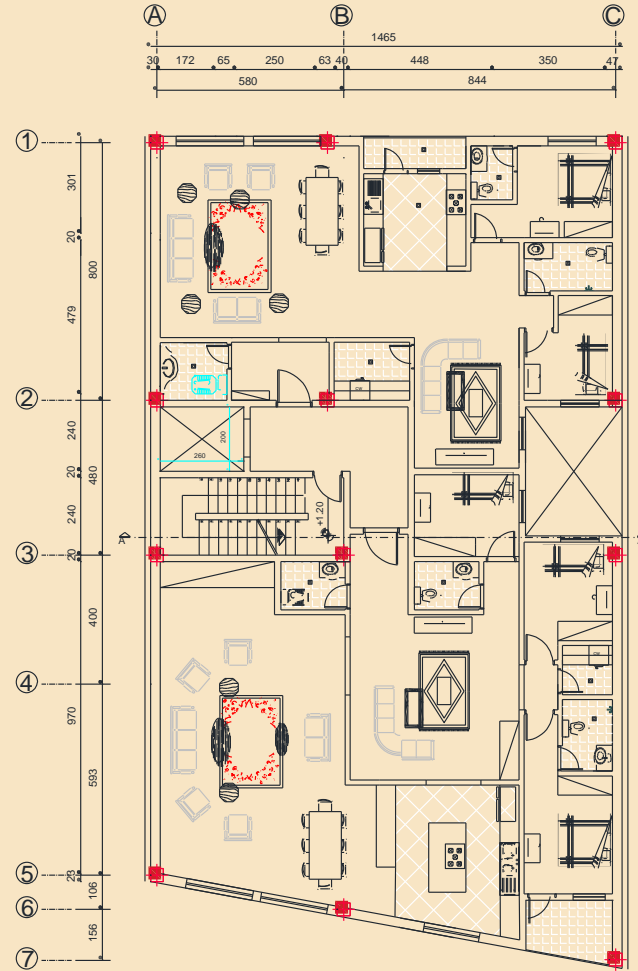
کارفرما : مهندس داوود ابراهیمیان

پروژه : ساختمان مسکونی هدیش 2

SC : 1:100

عنوان : پلان مبلمان همکف

پلان مبلمان تیپ طبقات



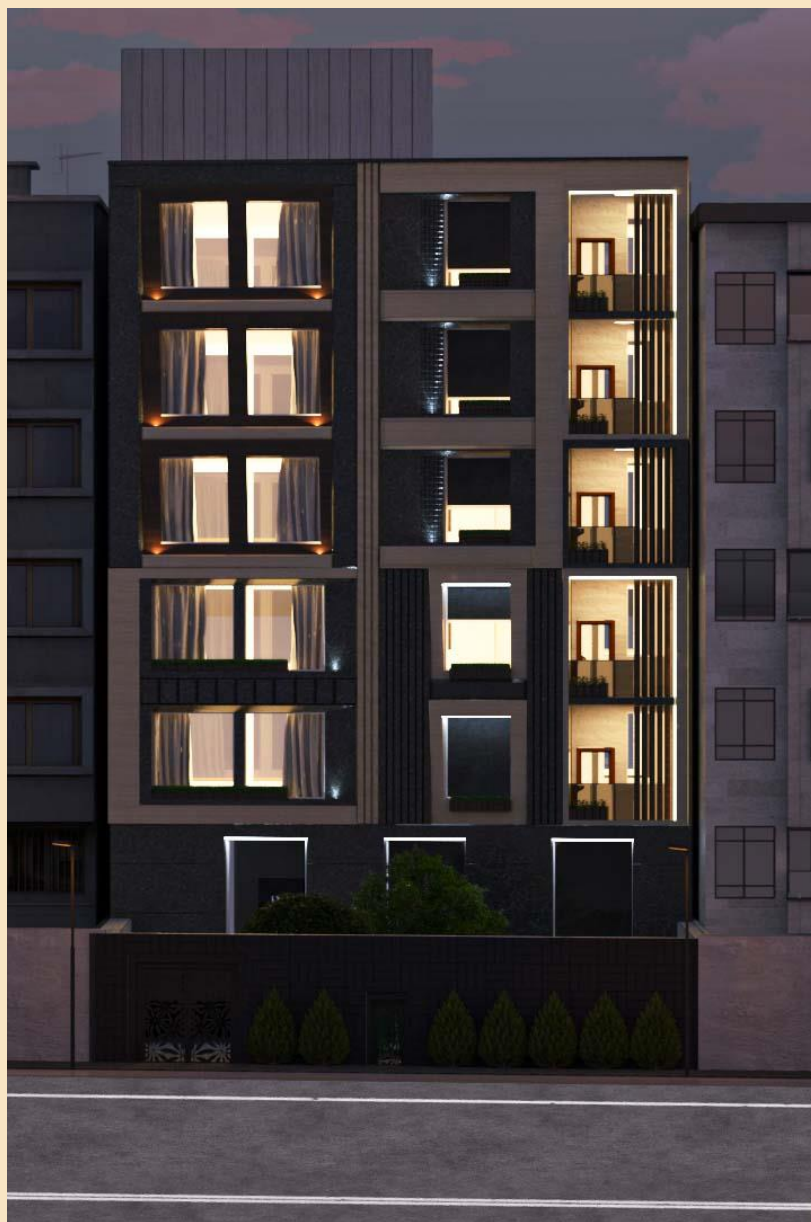
کارفرما : مهندس داوود ابراهیمیان

پروژه : ساختمان مسکونی هدیش 2

SC : 1:100

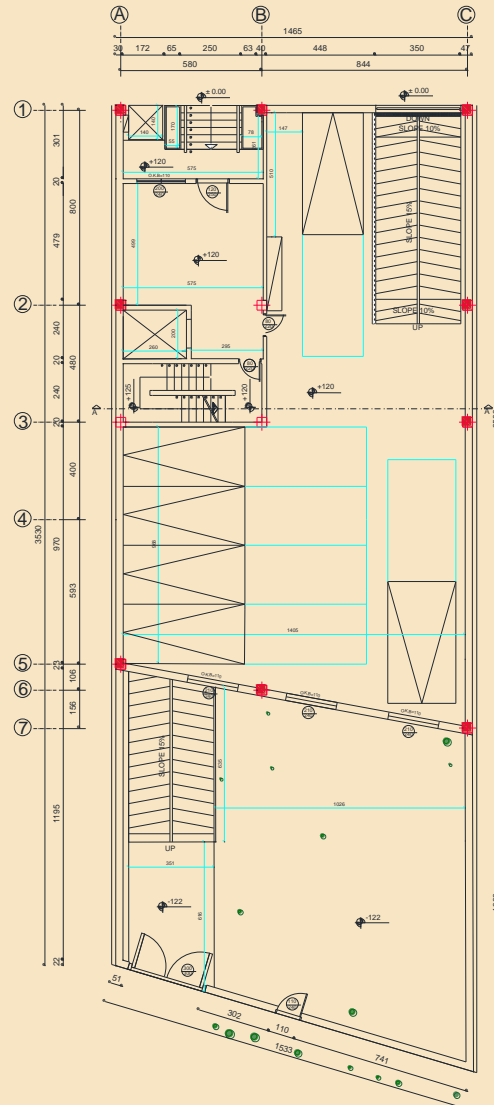
عنوان : پلان مبلمان تیپ طبقات





نمای جنوبی

پلان اندازه گذاری همکف



HADISH 2
COMPETITION

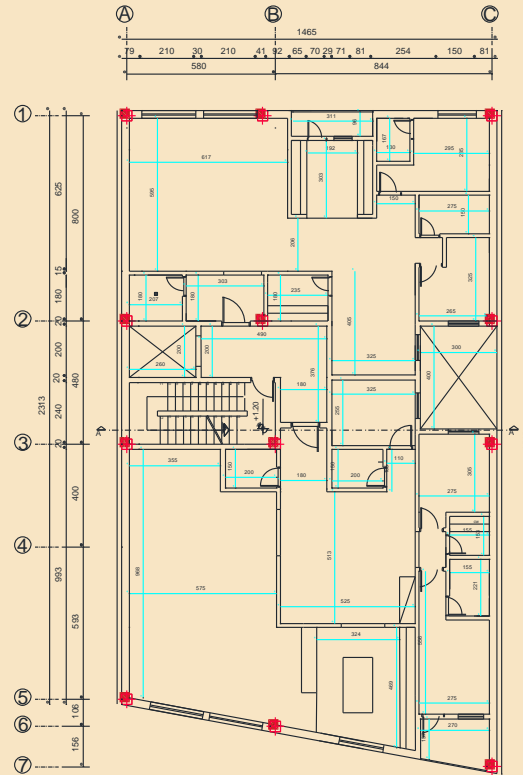
کارفرما : مهندس داوود ابراهیمیان

پروژه : ساختمان مسکونی هدیش 2

SC : 1:100

عنوان : پلان اندازه گذاری همکف

پلان اندازه گذاری تیپ طبقات



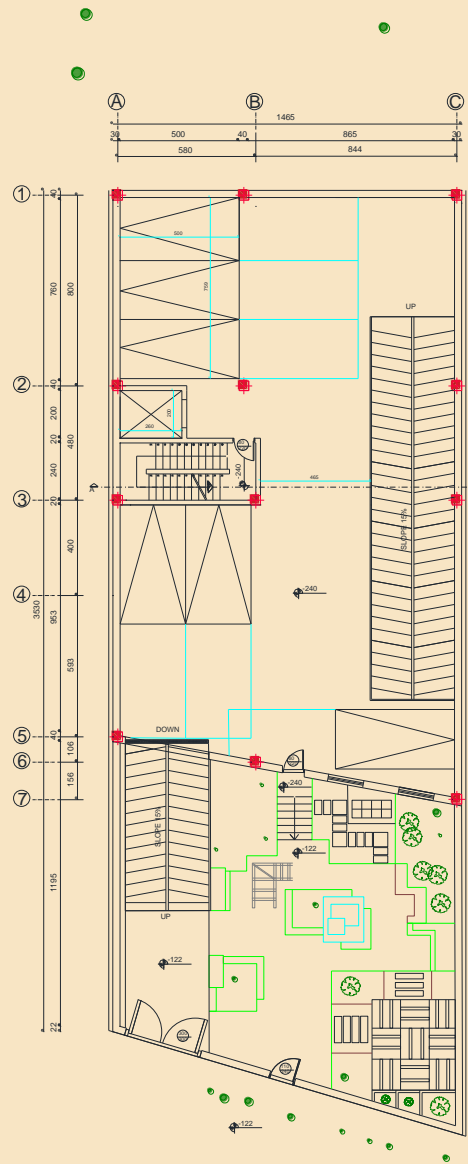
کارفرما : مهندس داوود ابراهیمیان

پروژه : ساختمان مسکونی هدیش 2

SC : 1:100

عنوان : پلان اندازه گذاری تیپ طبقات

پلان زیرزمین منفی یک و محوطه



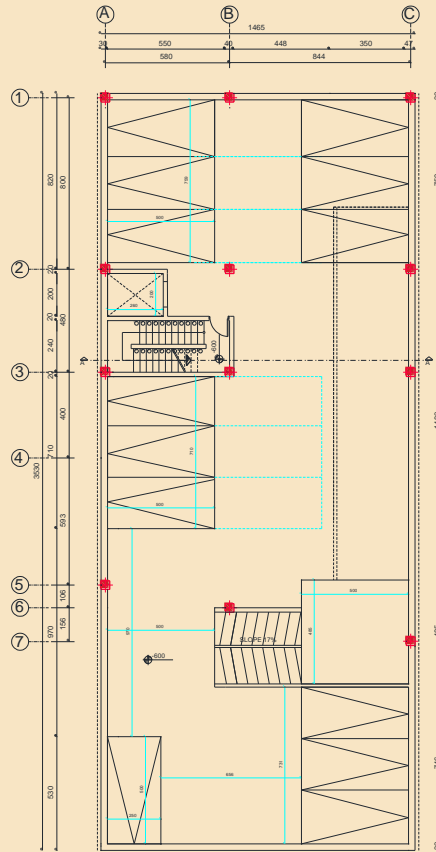
کارفرما : مهندس داوود ابراهیمیان

پروژه : ساختمان مسکونی هدیش 2

SC : 1:100

عنوان : پلان زیرزمین منفی یک و محوطه

پلان زیرزمین منفی دو



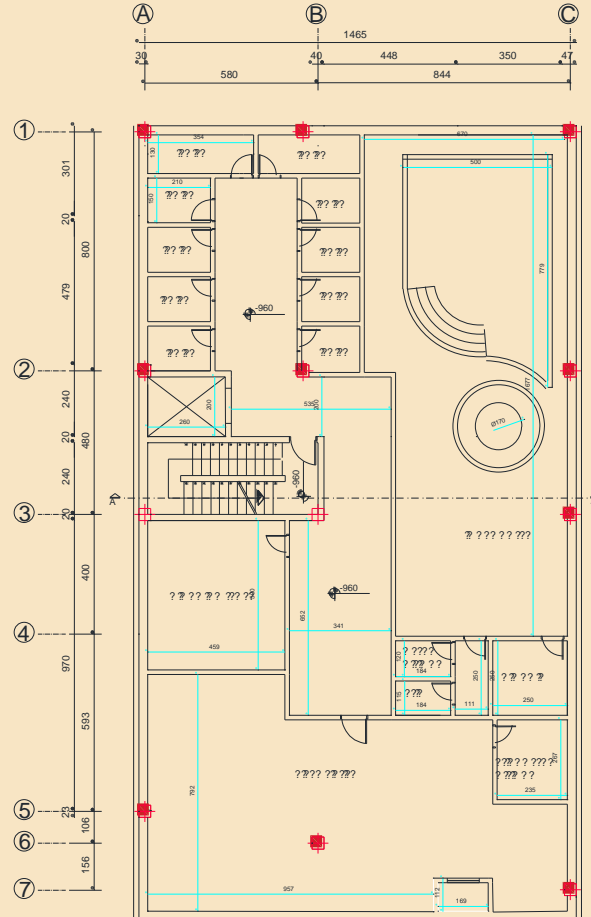
کارفرما : مهندس داوود ابراهیمیان


پروژه : ساختمان مسکونی هدیش 2

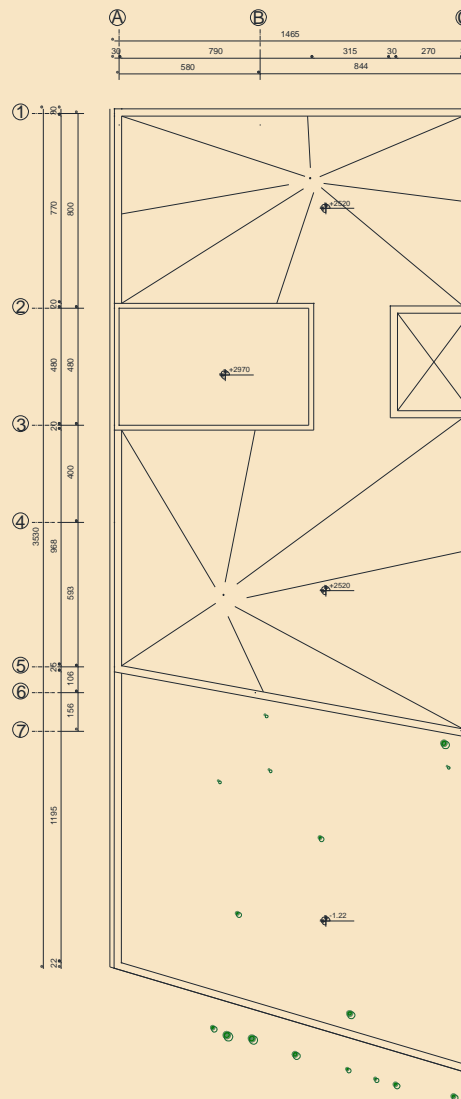
SC : 1:100

عنوان : پلان طبقه زیرزمین منفی دو

پلان منفی سه



	کارفرما : مهندس داوود ابراهیمیان
	پروژه : ساختمان مسکونی هدیش 2
SC : 1:100	عنوان : پلان طبقه منفی سه

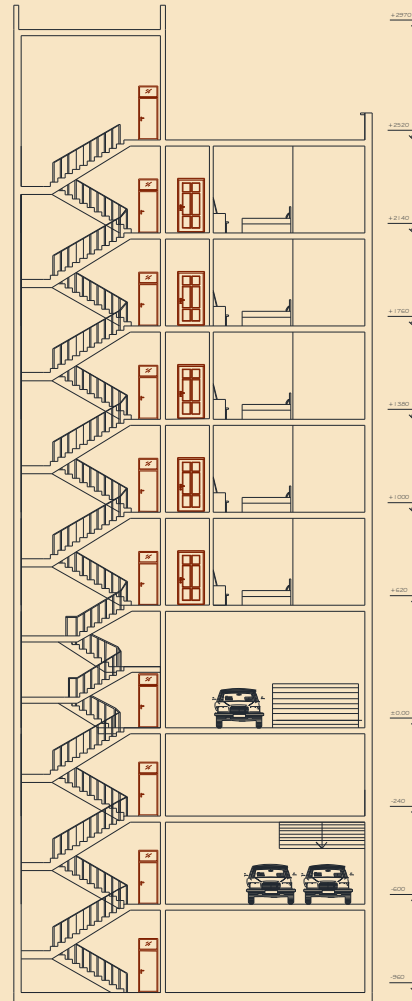


کارفرما : مهندس داوود ابراهیمیان

پروژه : ساختمان مسکونی هدیش 2

SC : 1:100

عنوان : پلان بام



کارفرما : مهندس داوود ابراهیمیان

پروژه : ساختمان مسکونی هدیش 2

SC : 1:100

عنوان : پلان طبقه زیرزمین منفی دو



از متريال پيشنهادى در اين پروژه ميتوان به بتن در بدنه ساختمان و سنگ تراورتن مشكى با رگه هاى سفيد ، سنگ تراورتن سفيد /كرم و چوب ترموود اشاره كرد .

دليل انتخاب اين نوع متريال برآى نما ، مدرن و جديد بودن اين متريال و همچنين مقاوم بودن آنها مى باشد.

سنگ تراورتن به دليل داشتن تفلن ، خاصيت عايق حرارتى و صوتى دارد و همچنين وجود حفره هاى داخل آن باعث افزايش مقاومت آن در آتش سوزى ميشود .

انتخاب رنگ مشكى و سفيد اين سنگ به دليل نشان دادن تضاد رنگى و ايجاد جذابيت مى باشد از دليل هاى انتخاب چوب ترموود نيز ميتوان به وزن كم آن اشاره كرد كه بار سازه اى را به نسبت پايين مى آورد .

چوب ترموود نيز در برابر رطوبت مقاوم بوده و نصب آن راحت مى باشد .

استفاده متريال چوب در کنار سنگ ، اين حس گرم و صميمى بودن را القا كرده و به مناطق حس آرامش را تلقين ميكند .

در بدنه خود نما نيز از بتن استفاده شده است كه به دليل مقاوم بودن آن در برابر آتش سوزى و عوامل جوى ، متريال مناسبى برآى اين پروژه مى باشد .



بتن



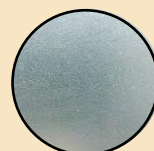
سنگ تراورتن سفيد/كرم



سنگ تراورتن سياه با رگه هاى سفيد



چوب ترمو وود



شيشه (جانپناه تراس)





