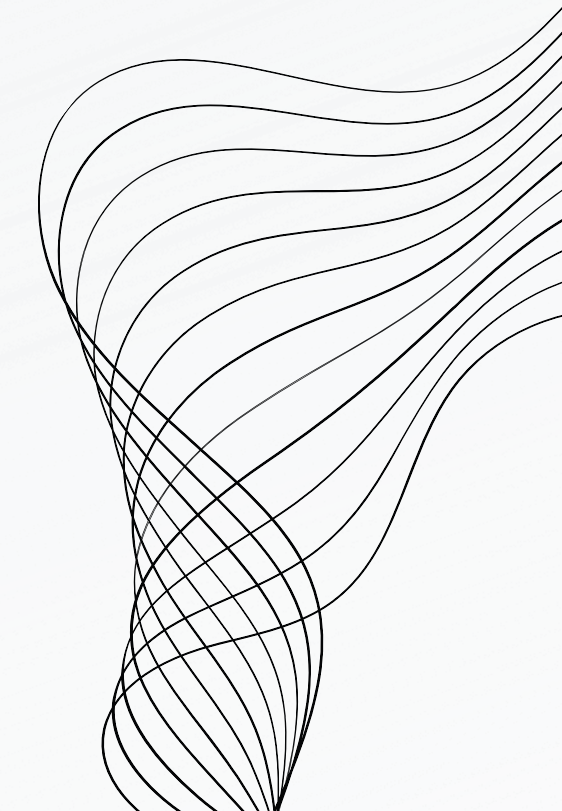
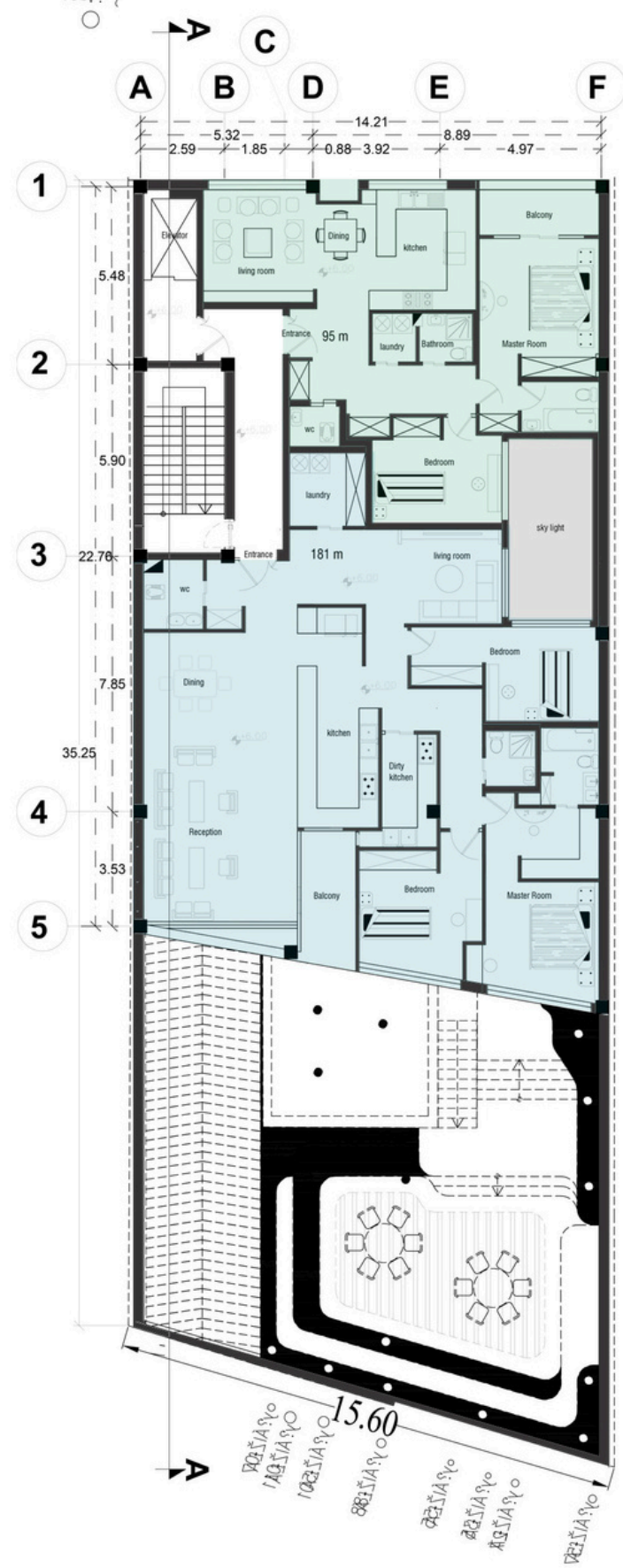


**PROJECT**

**2** **هدیپیشن**

TEHRAN\_FERESHTE





# PLAN



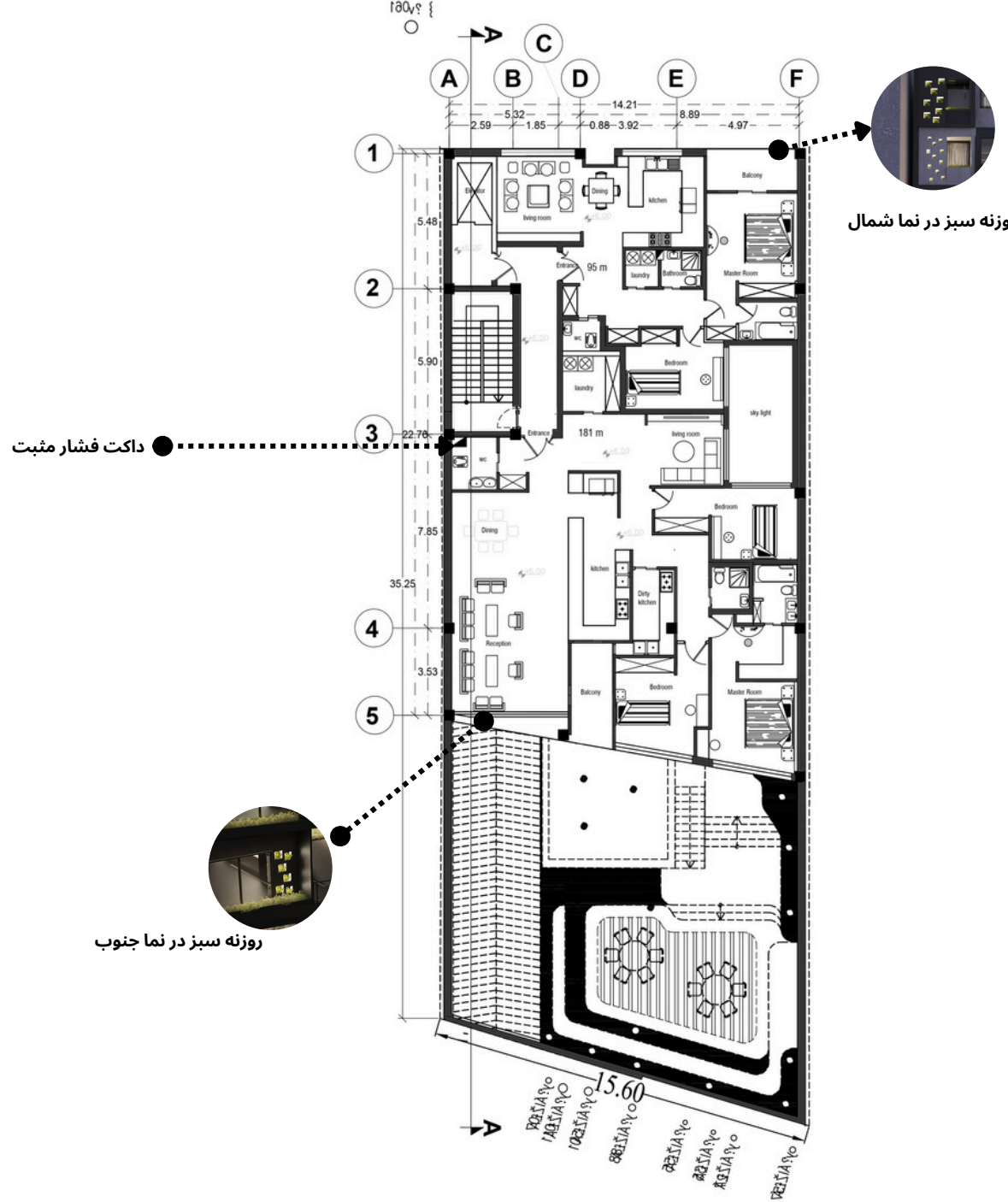
پلان مبلمان طبقات تپ ۱

پلان مبلمان طبقات تپ ۲

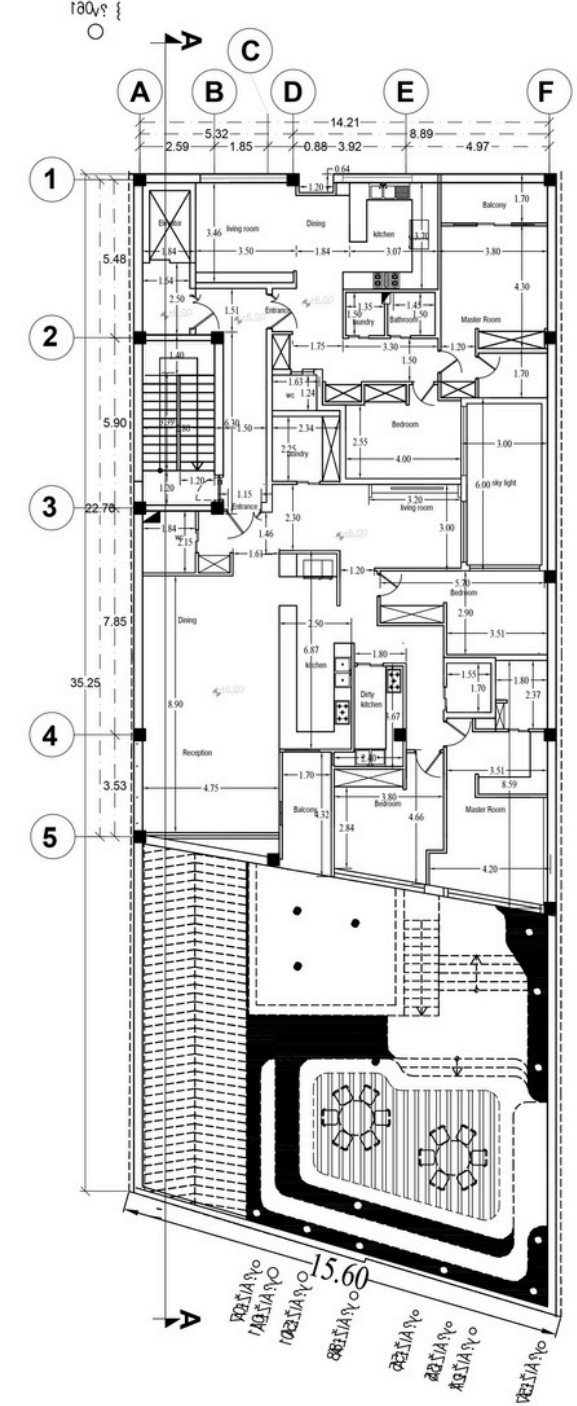
SC :1 /100

SC :1 /100





پلان مبلمان

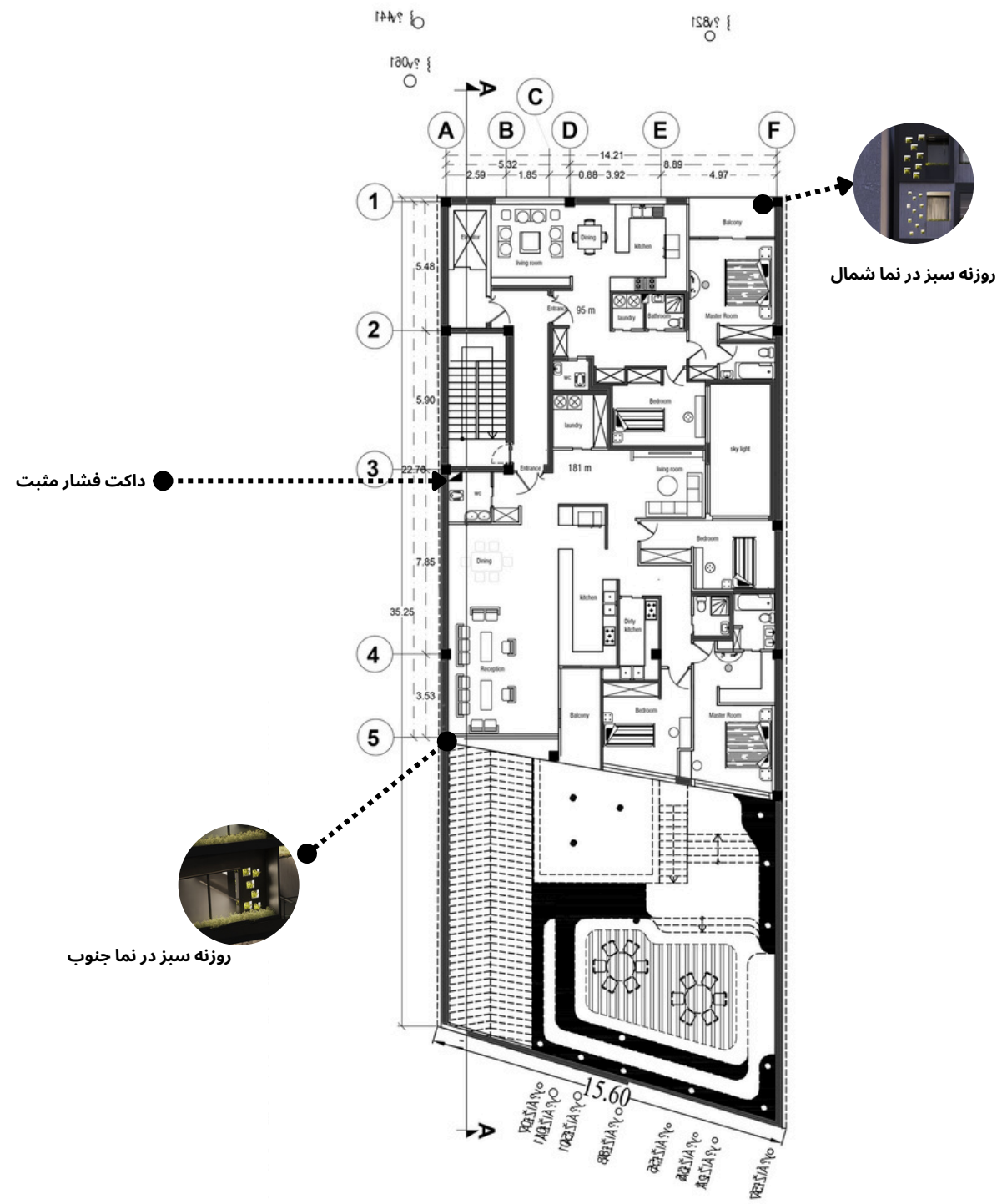


پلان اندازه گذاری

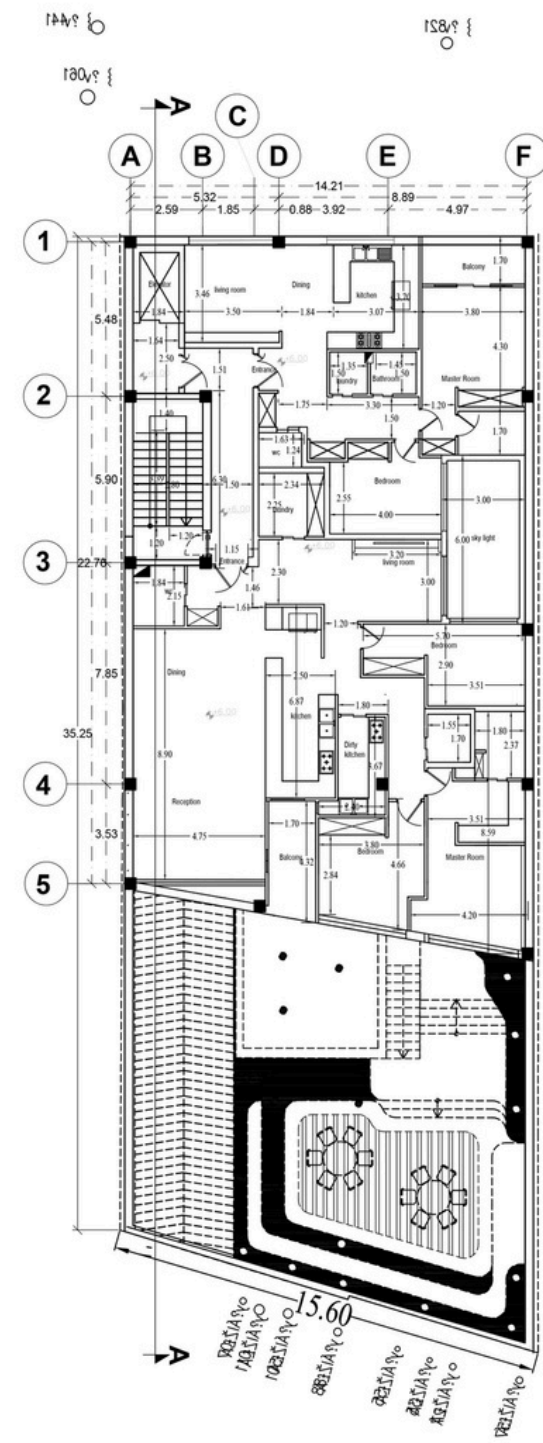
north : ▲  
sc:1/100

پلان طبقات تیپ ۱  
HADISH 2 PROJECT

PLAN



پلان مبلمان



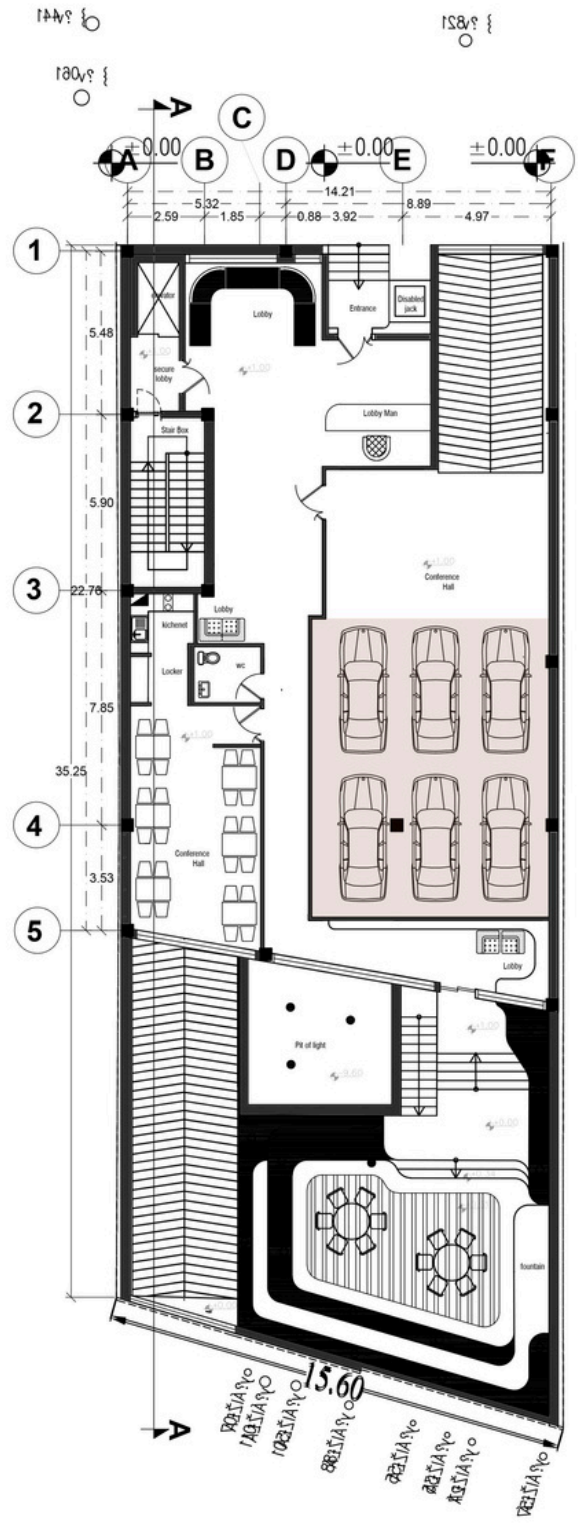
پلان اندازه گذاری

north : ▲  
sc:1/100

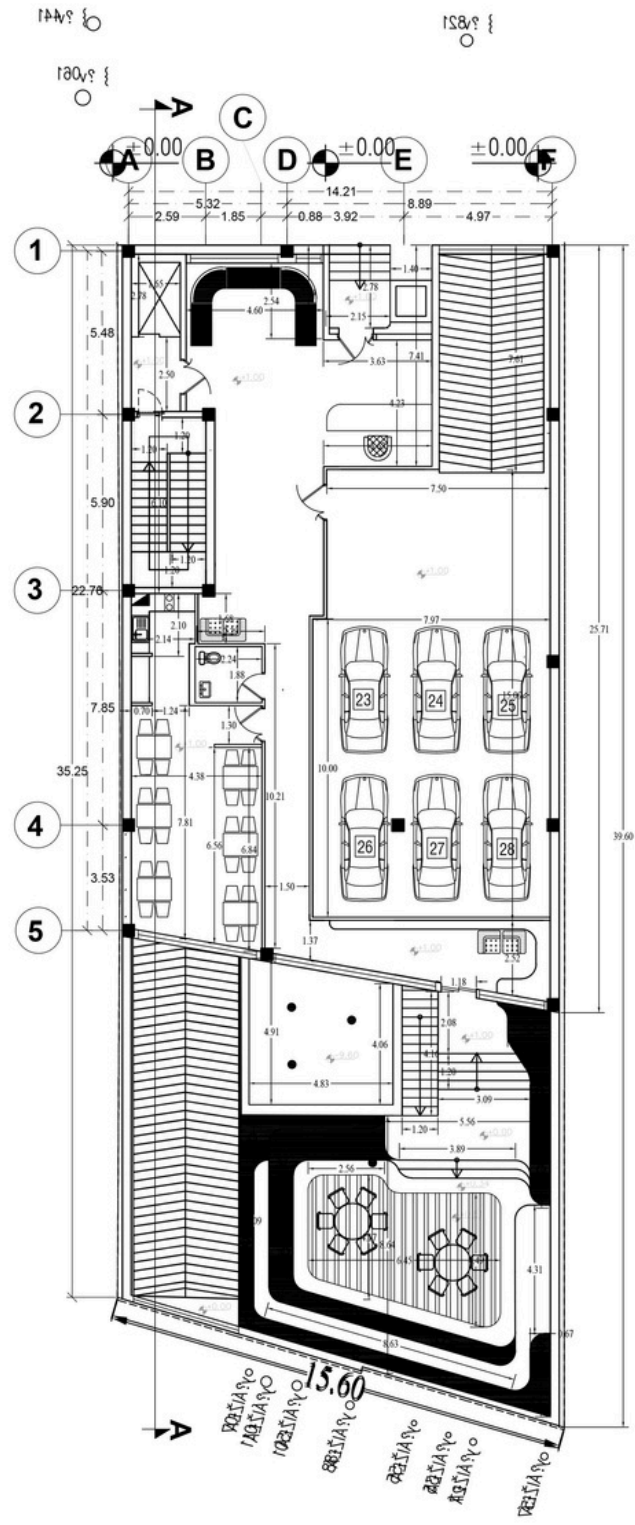
پلان طبقات تیپ ۲  
HADISH 2 PROJECT

PLAN





پلان مبلمان

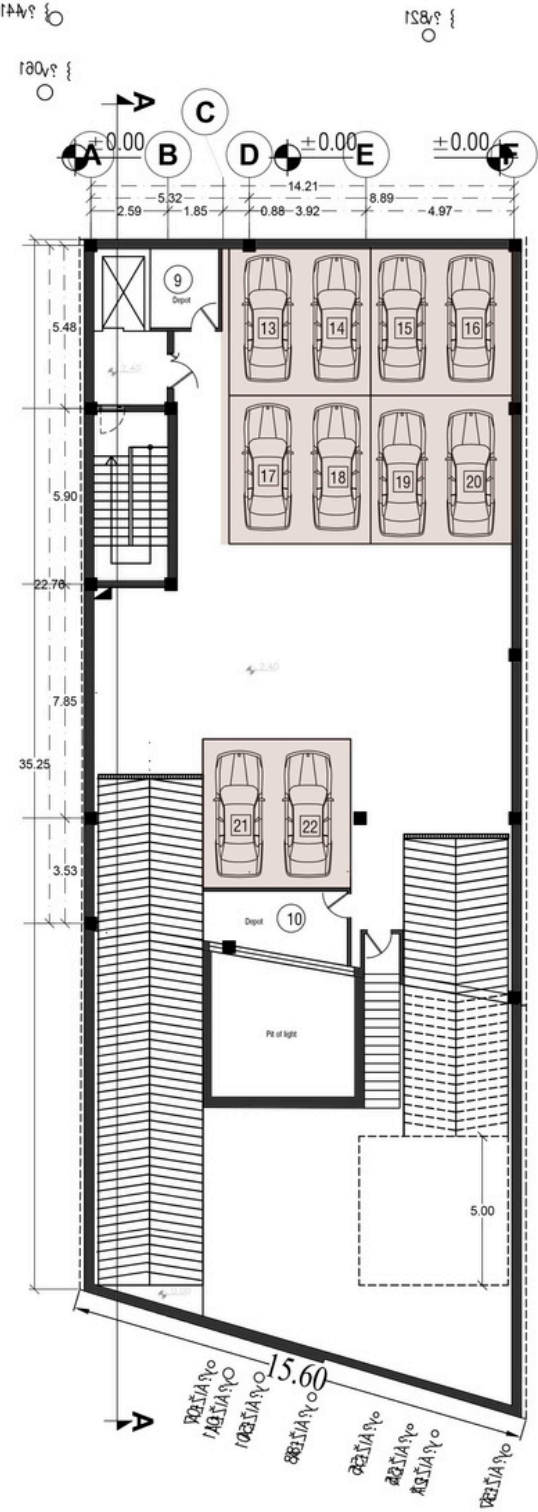


پلان اندازه گذاری

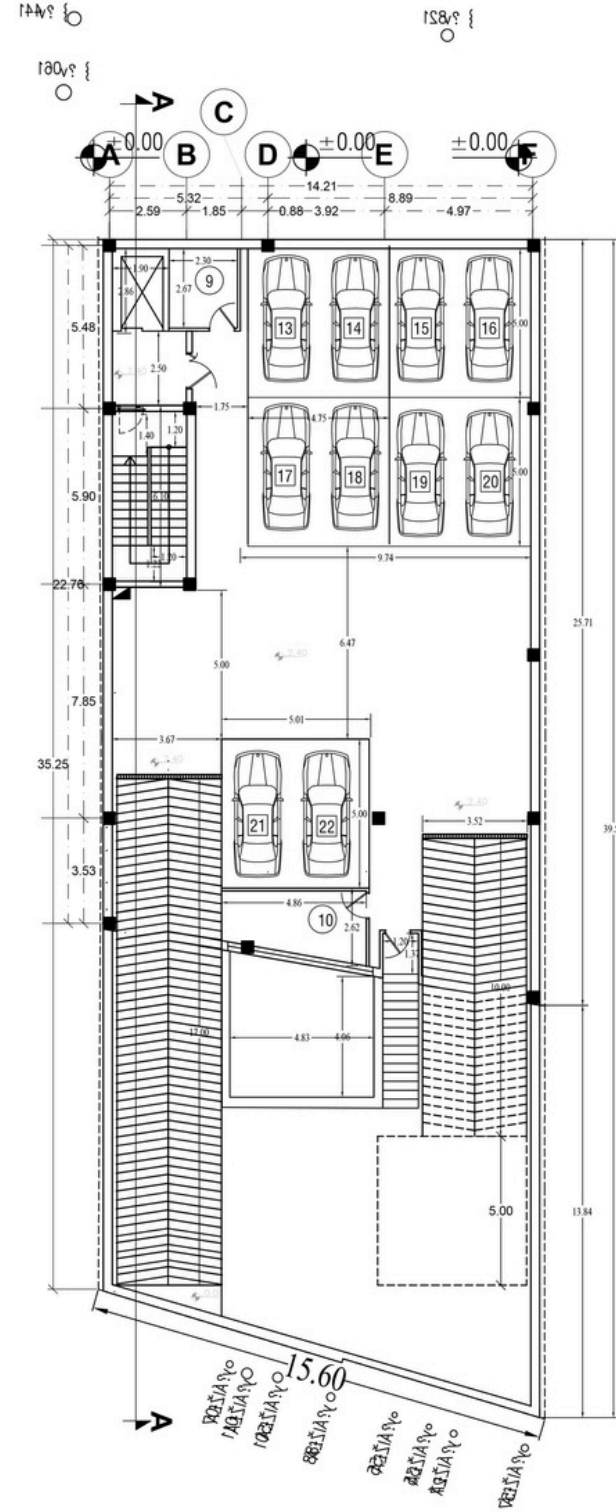
north : ▲  
sc:1/100

پلان همکف و محوطه  
HADISH 2 PROJECT

PLAN



پلان مبلمان



پلان اندازه گذاری

north : ▲

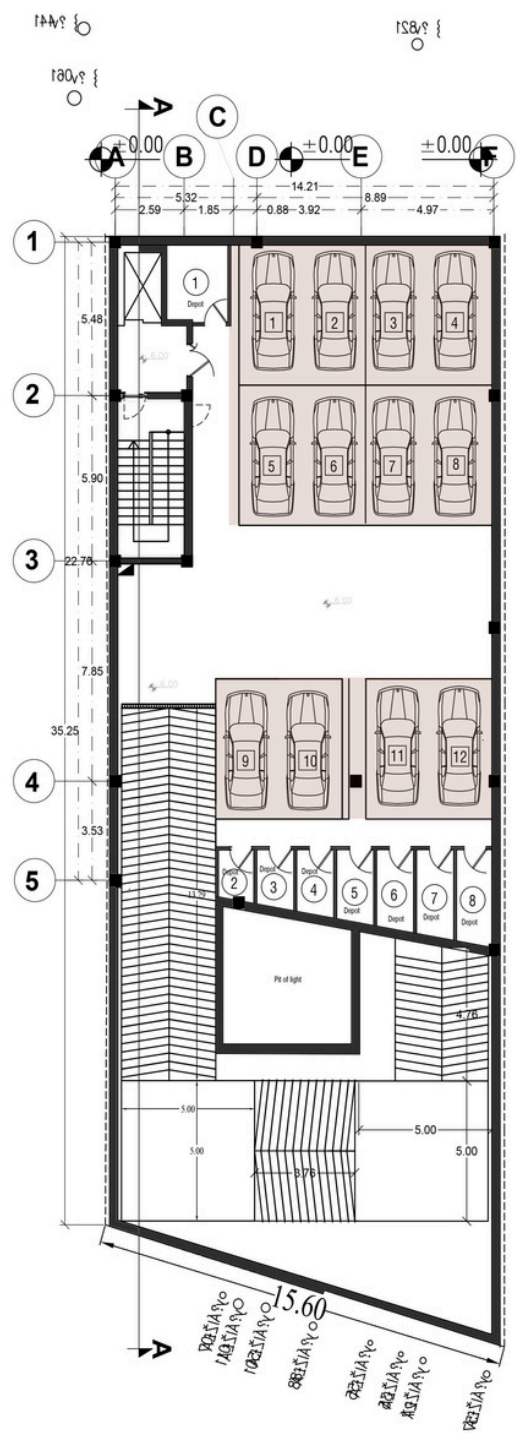
sc:1/100

پلان منفی یک

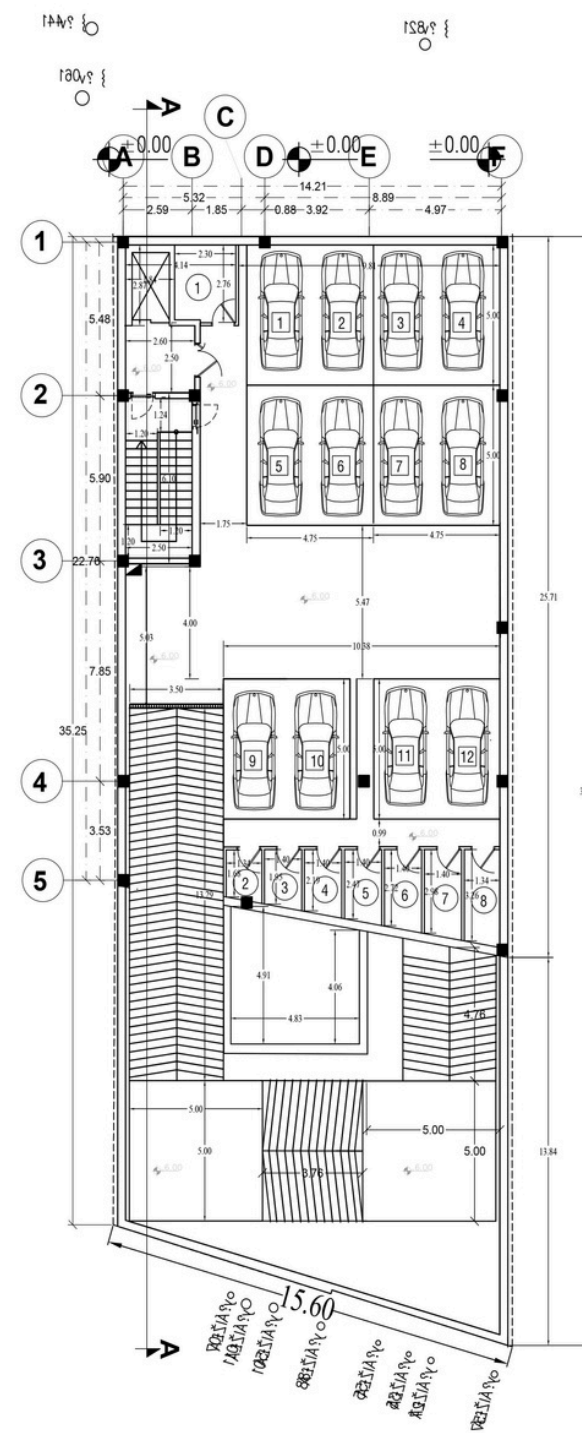
HADISH 2 PROJECT

PLAN





پلان مبلمان



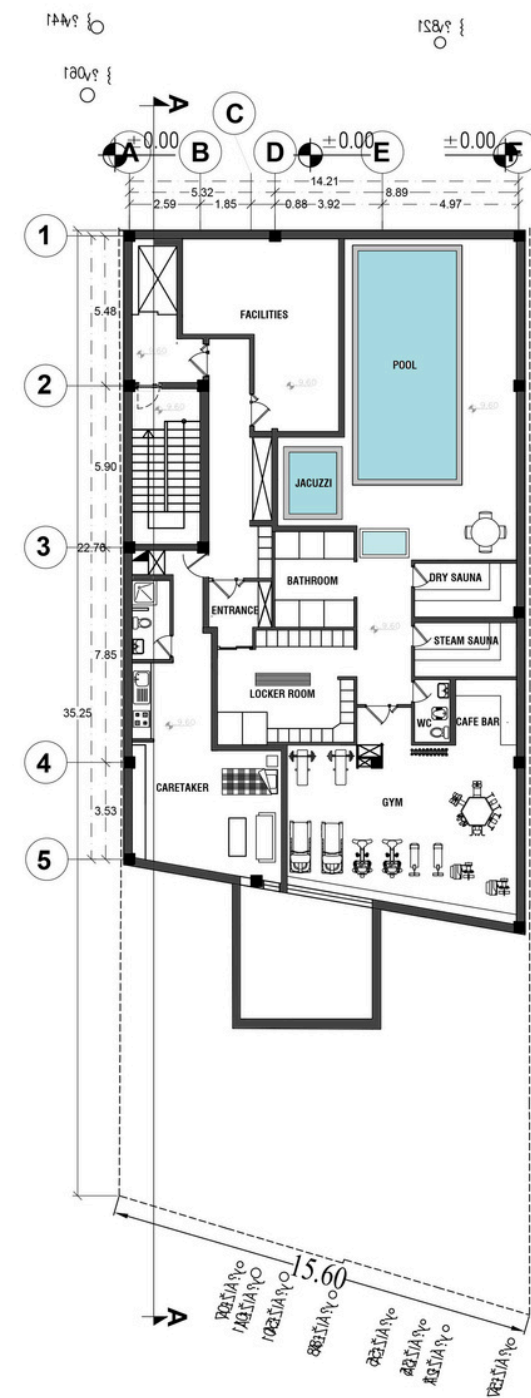
پلان اندازه گذاری

north : ▲  
sc:1/100

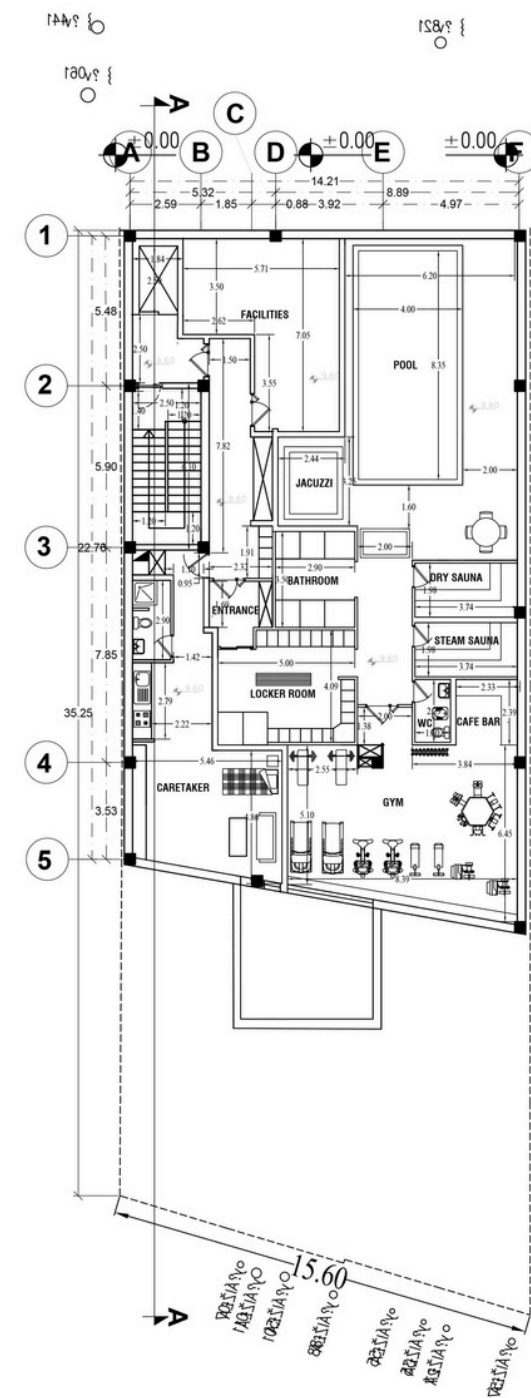
پلان منفی دو

HADISH 2 PROJECT

PLAN



پلان مبلمان



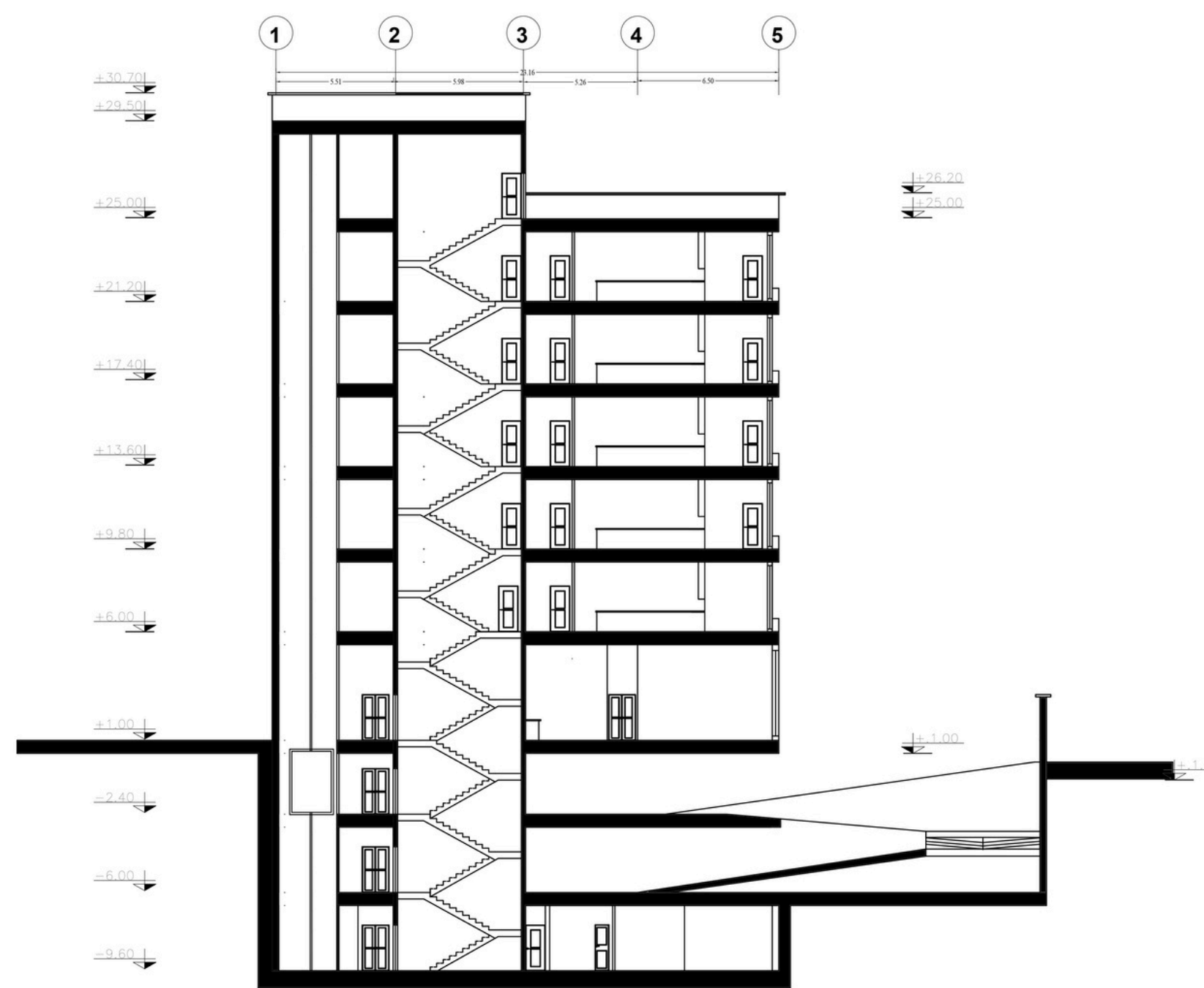
پلان اندازه گذاری

# PLAN

north : ▲  
sc:1/100

پلان منفی سه  
HADISH 2 PROJECT





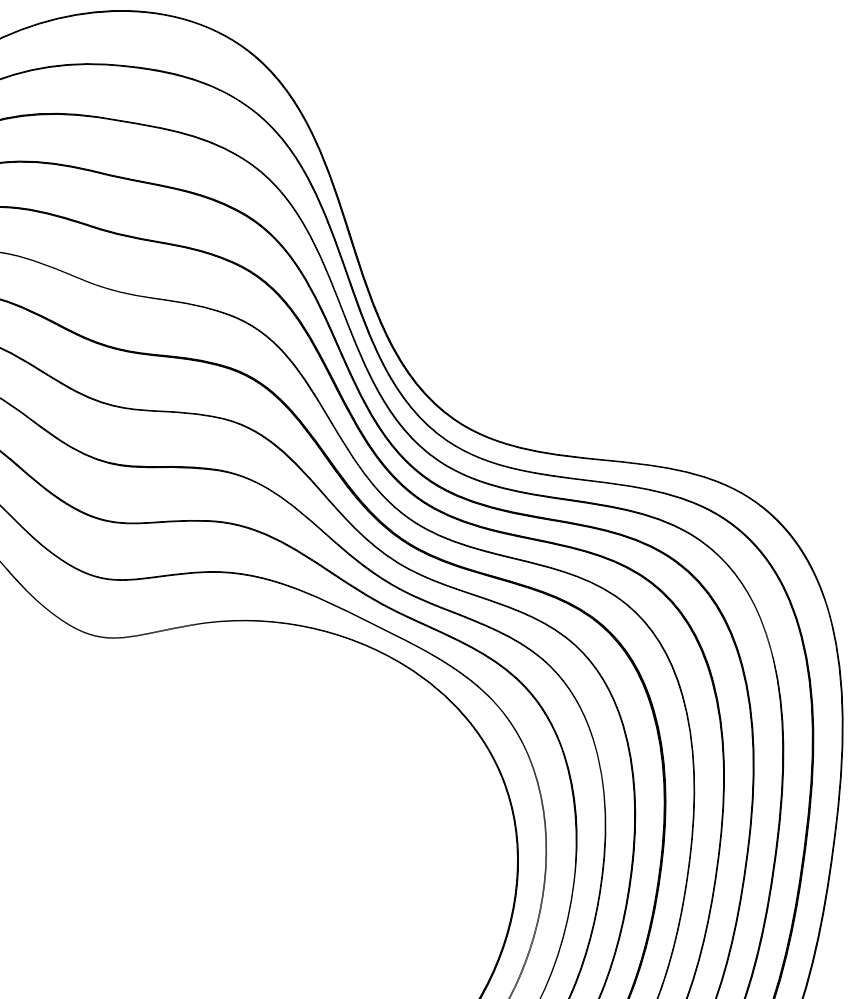
# SECTION

north : ▲

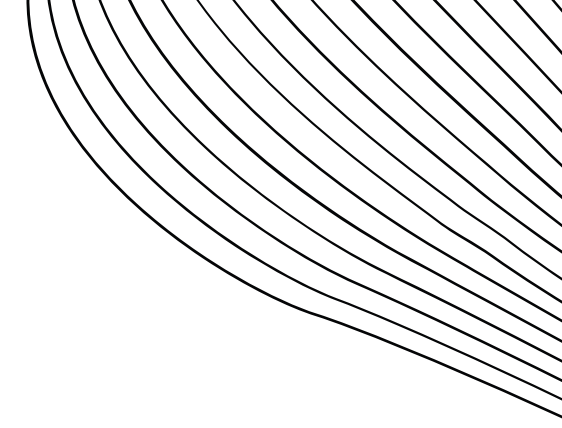
sc:1/100

A\_A مقطع

HADISH 2 PROJECT



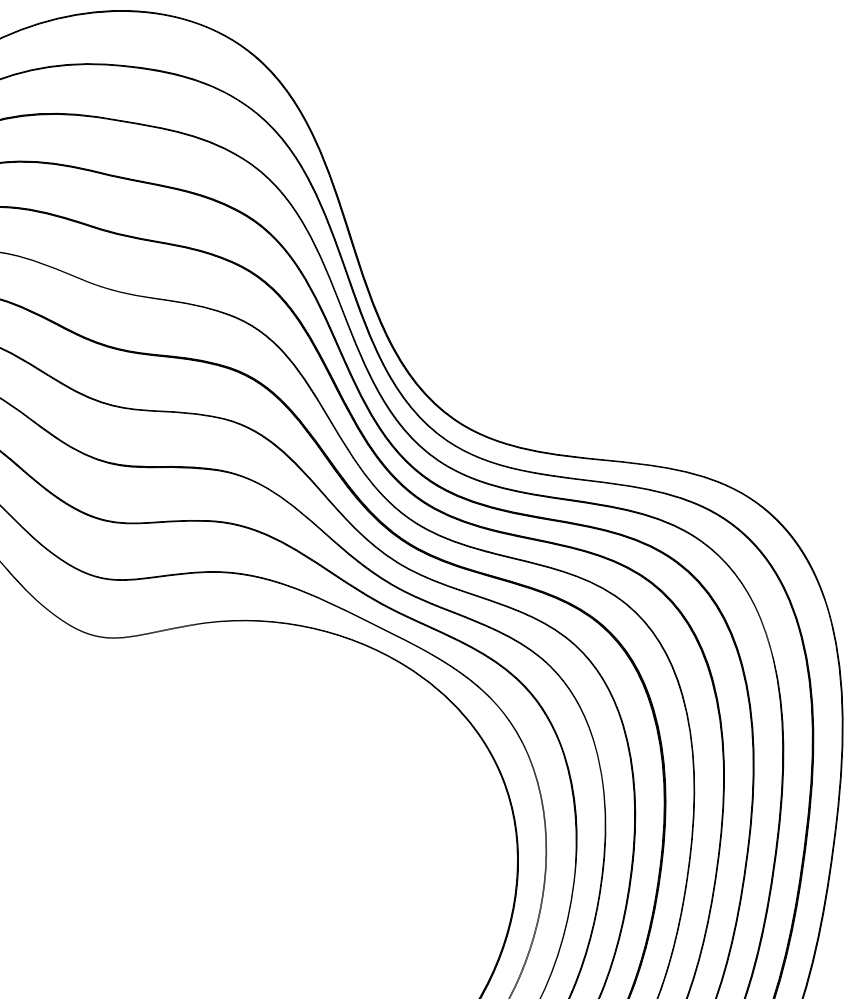
# SOUTH FACADE



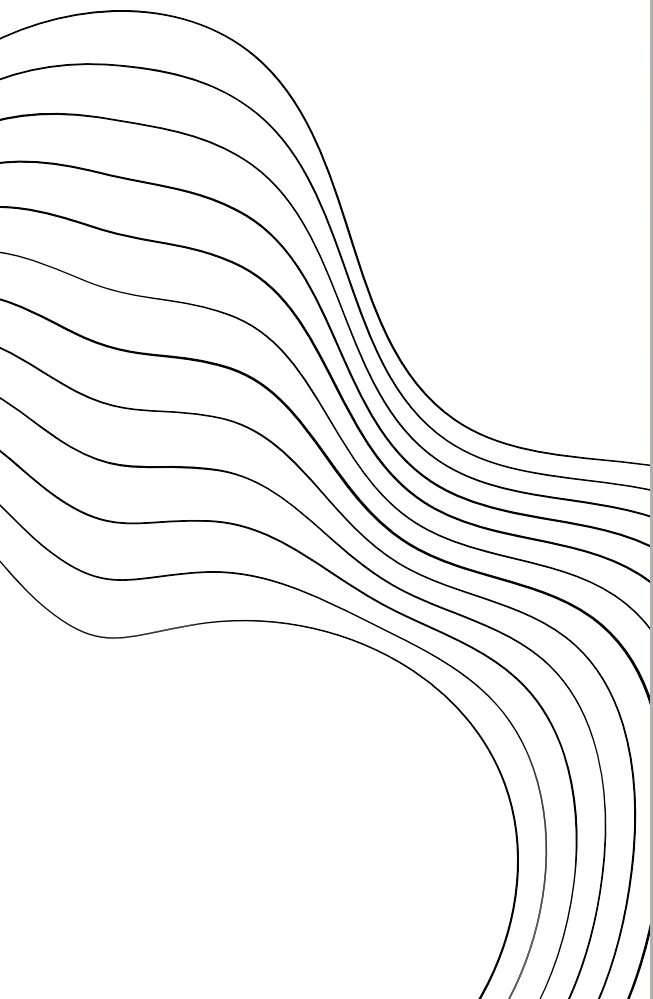




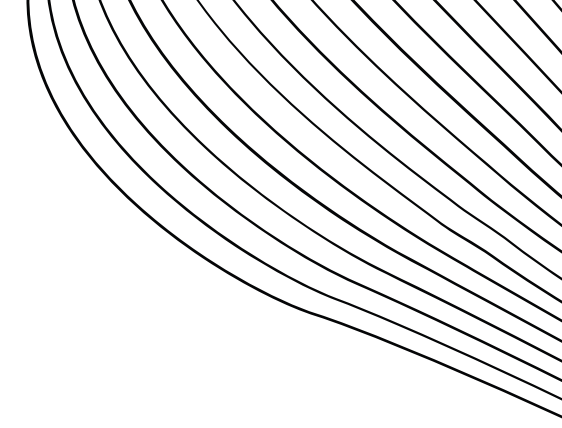
# **SOUTH FACADE**



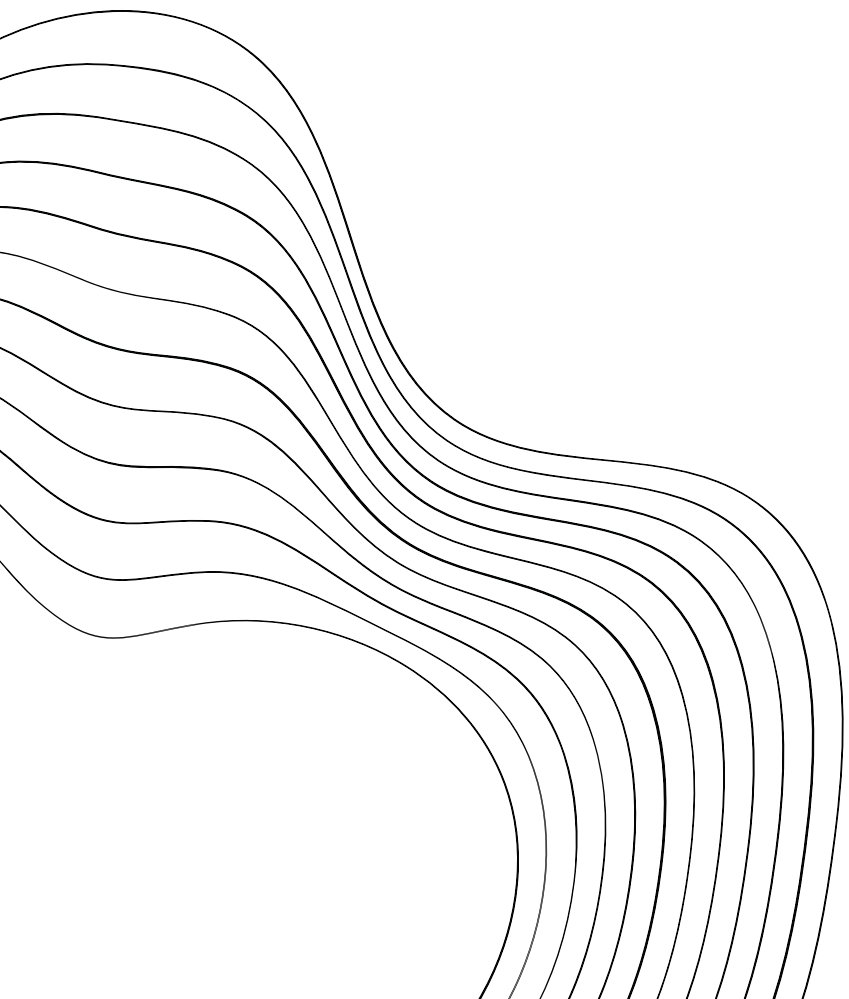




# SOUTH FACADE

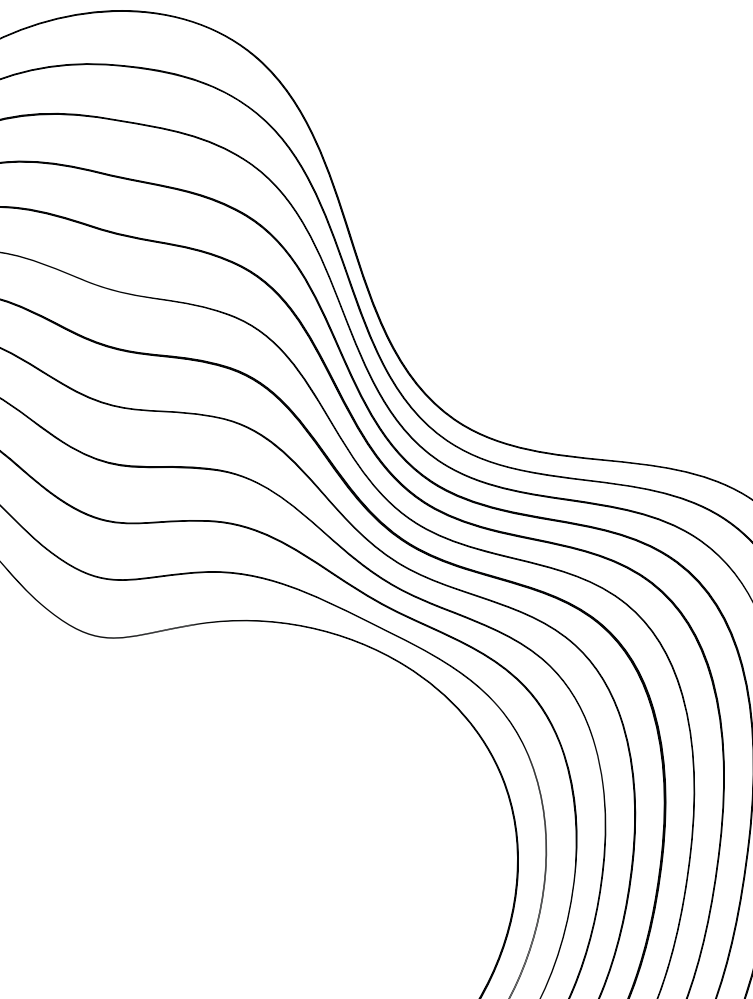




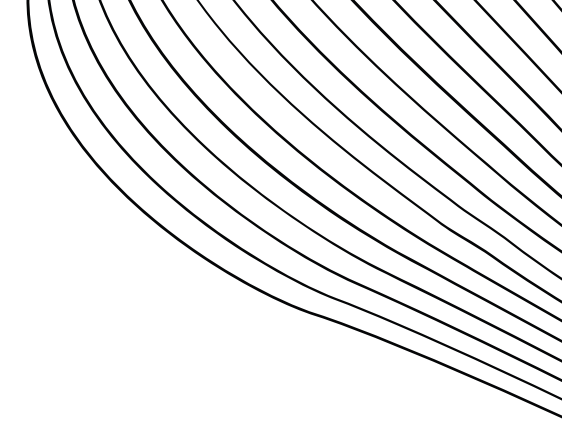


# **SOUTH FACADE**

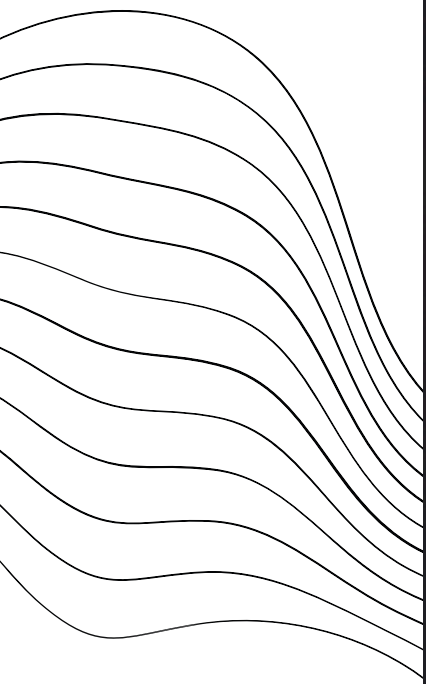




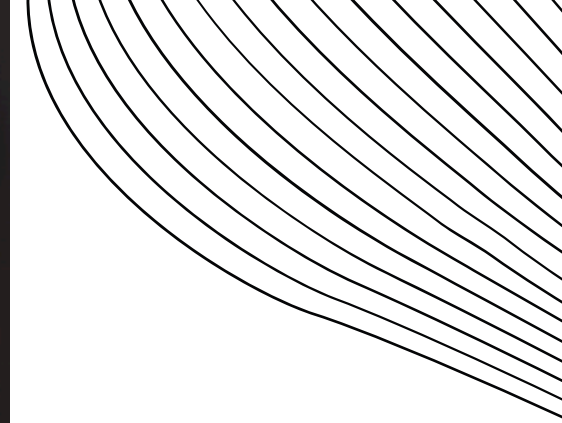
# SOUTH FACADE







# SOUTH FACADE







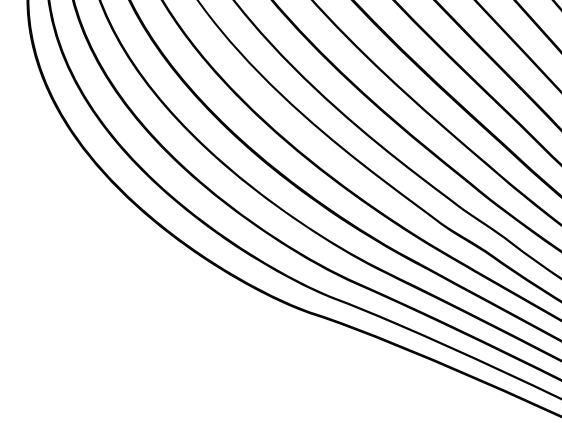
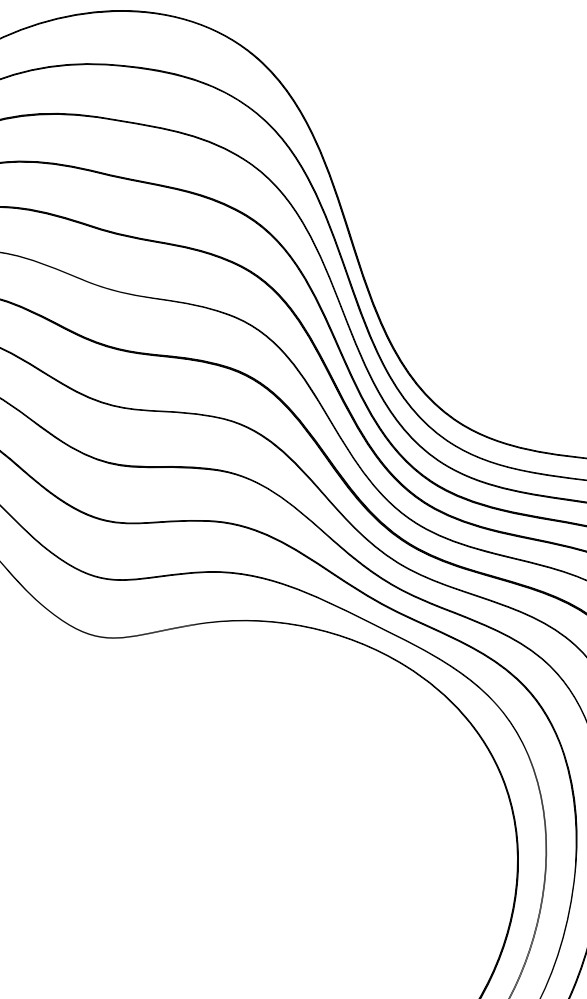
# SOUTH FACADE



# SOUTH FACADE

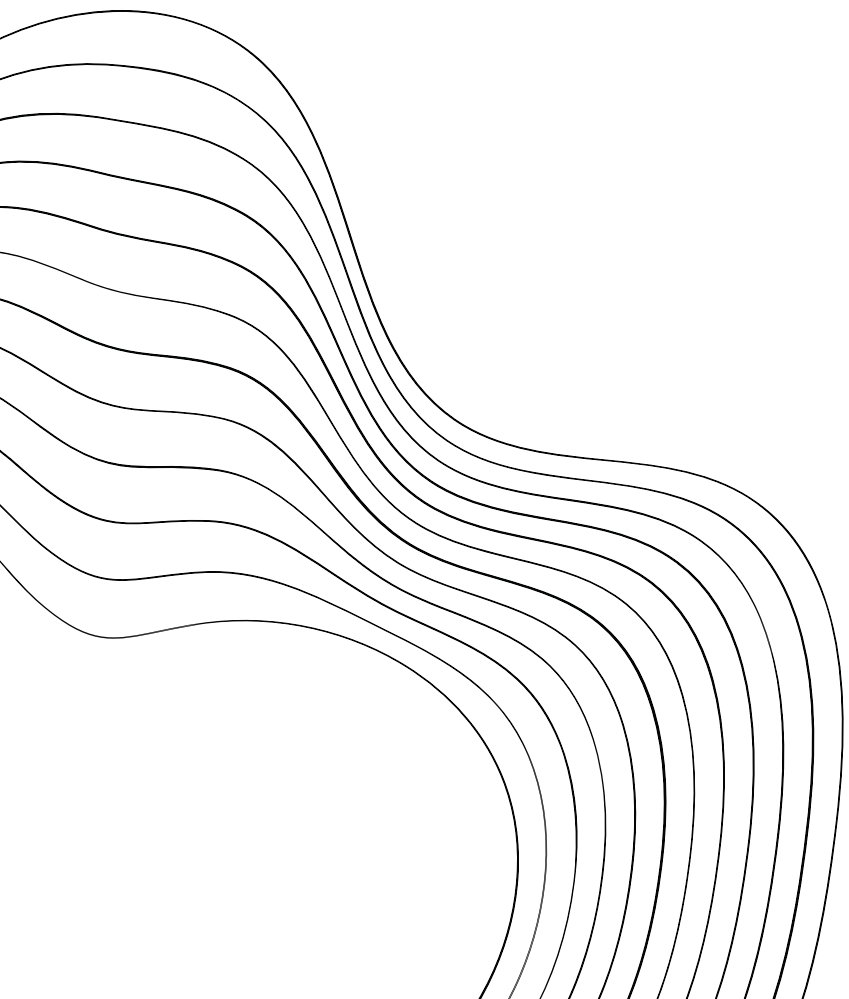






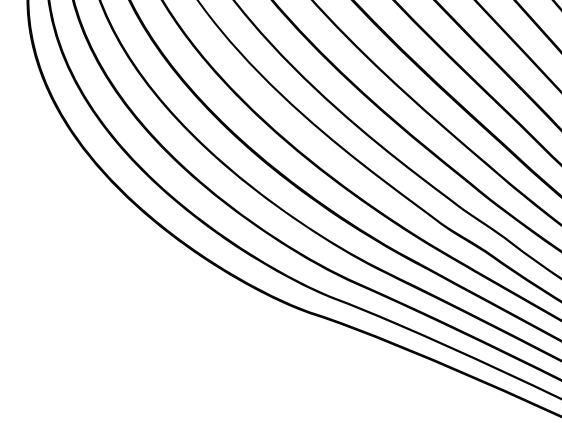
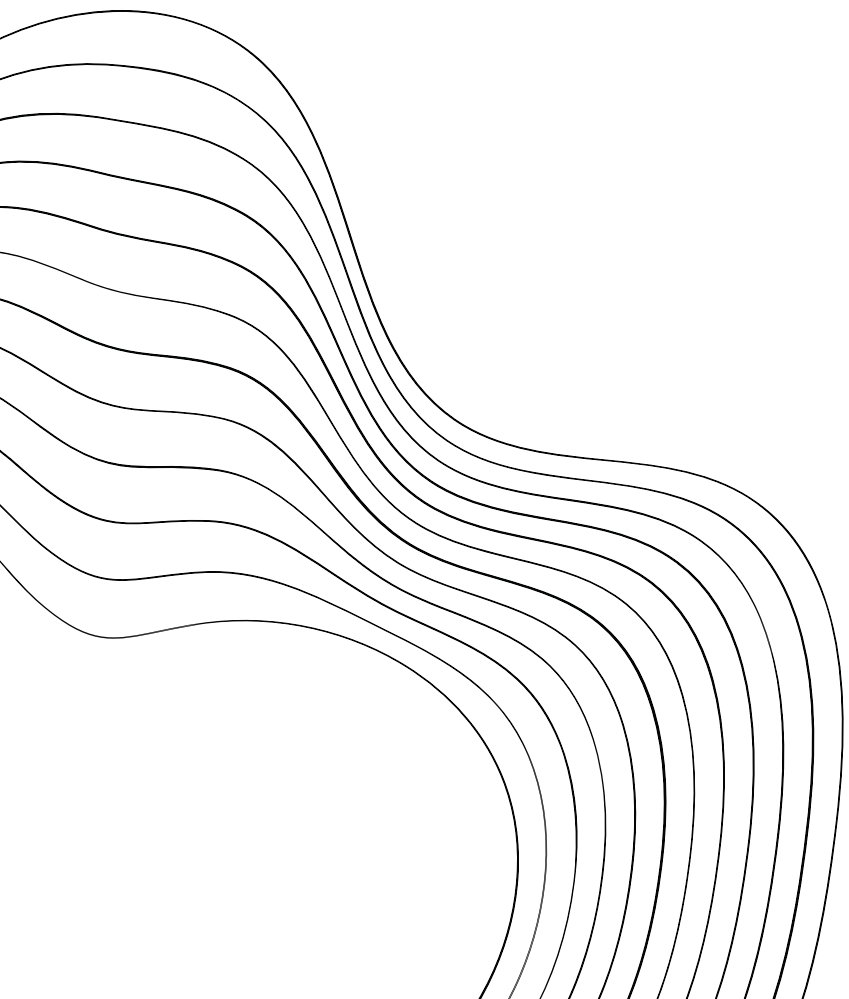
# SOUTH FACADE





# NORTH FACADE



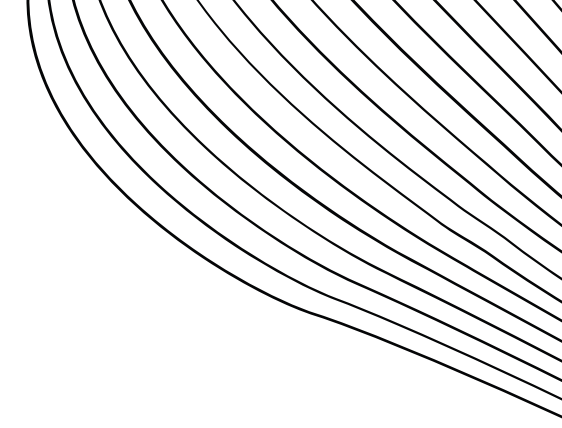
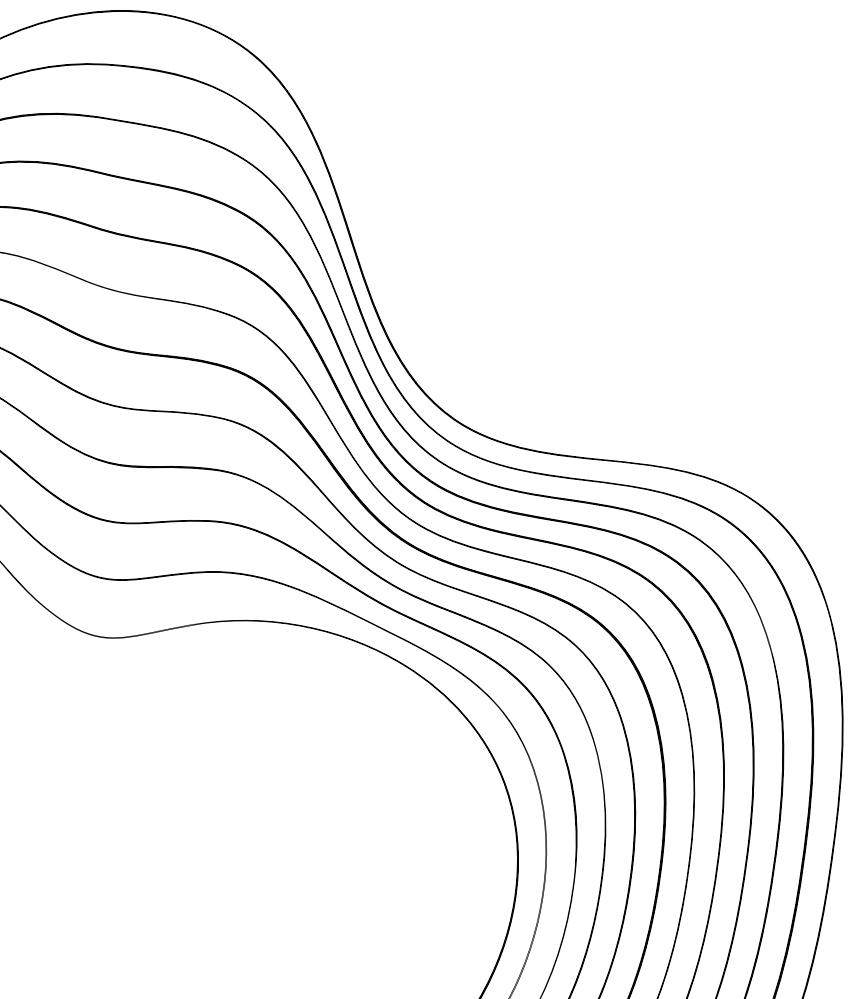


# **NORTH FACADE**

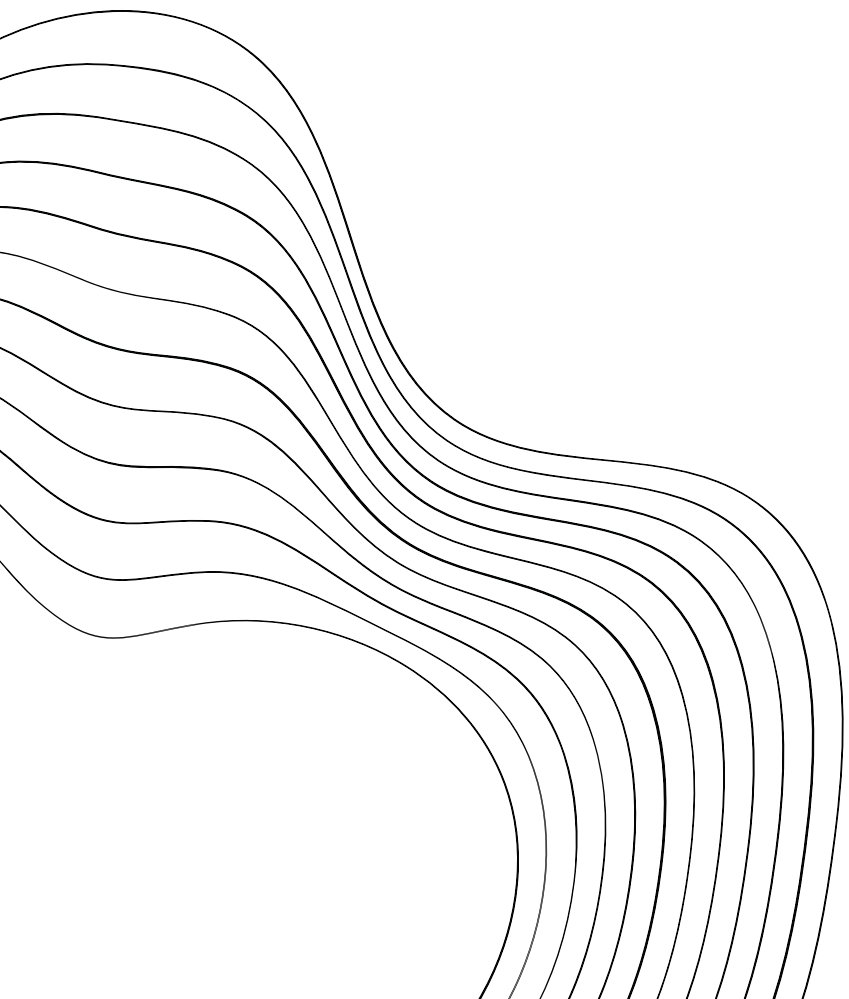




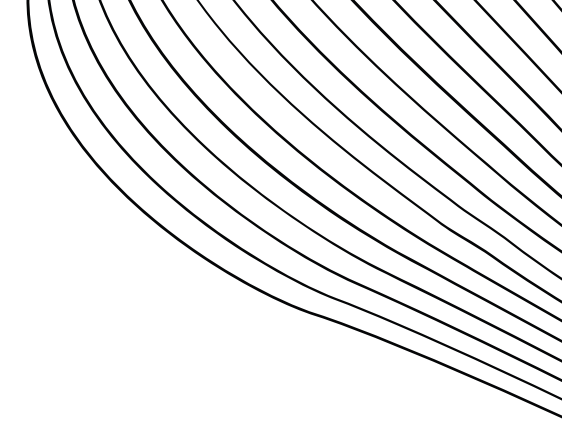
# NORTH FACADE



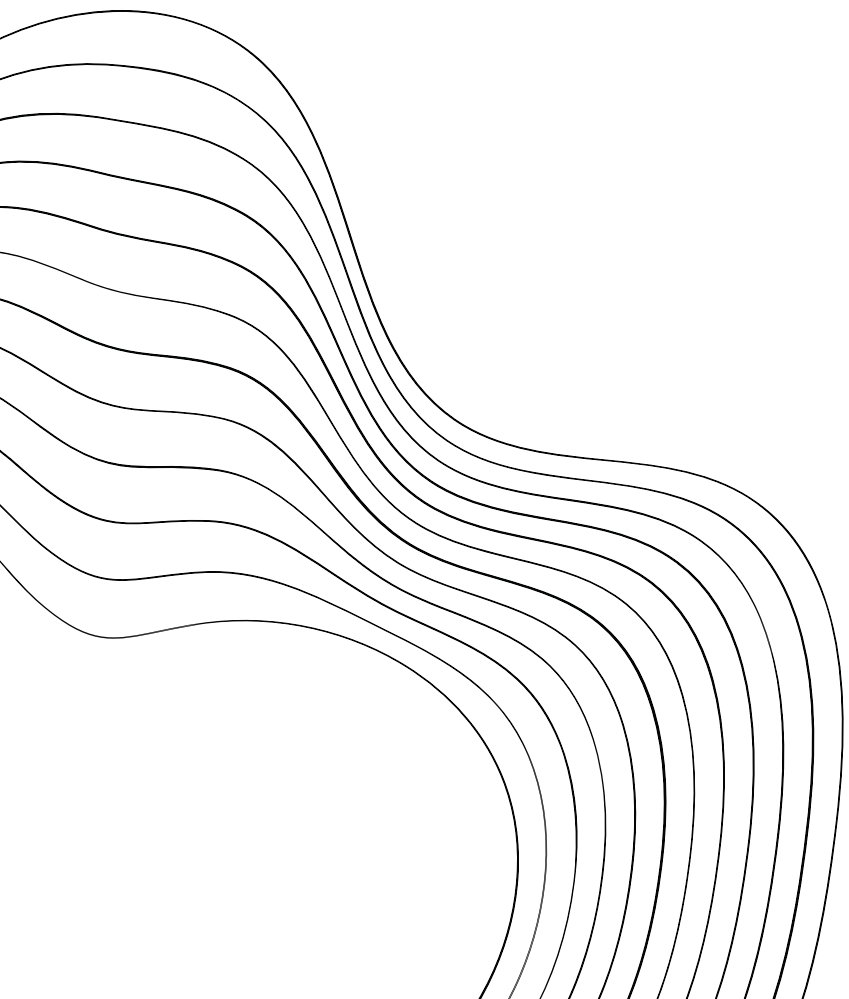




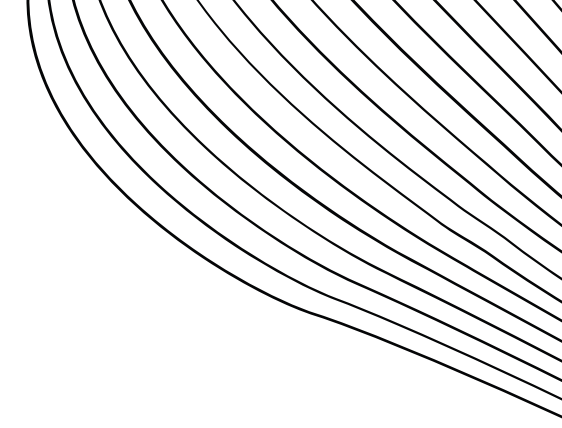
# NORTH FACADE



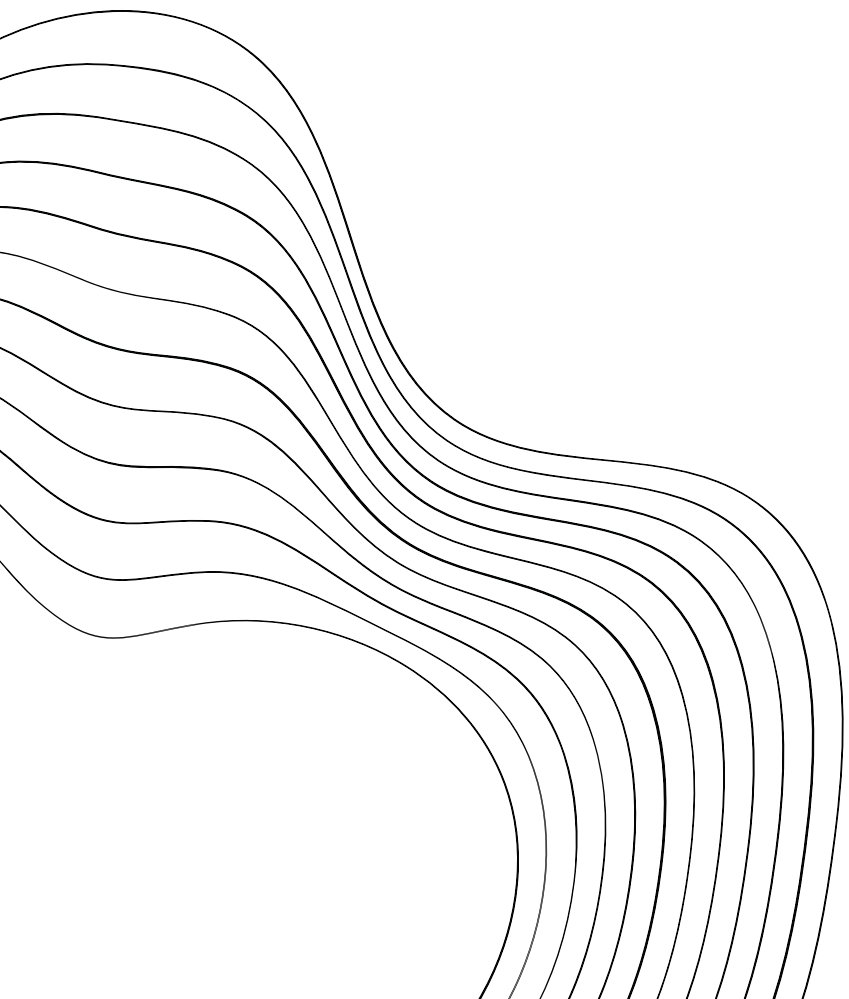




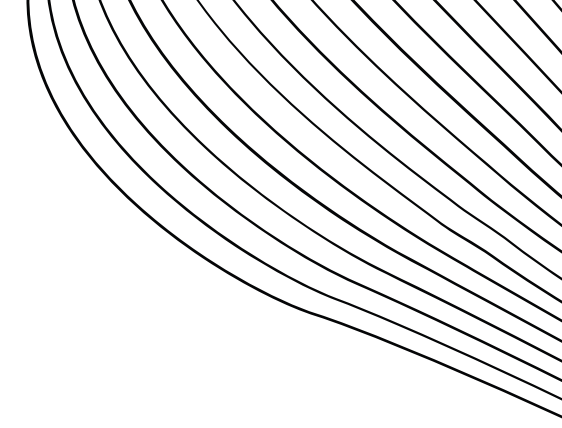
# NORTH FACADE



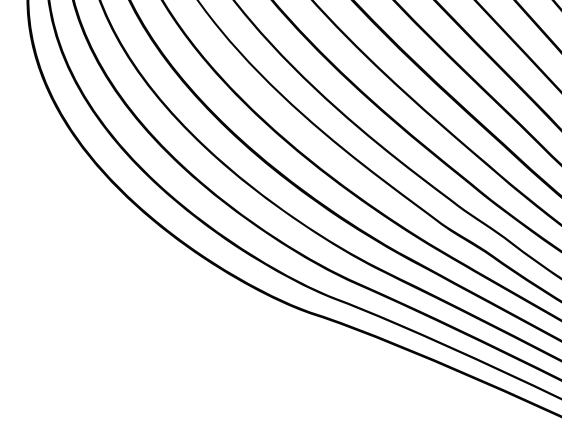
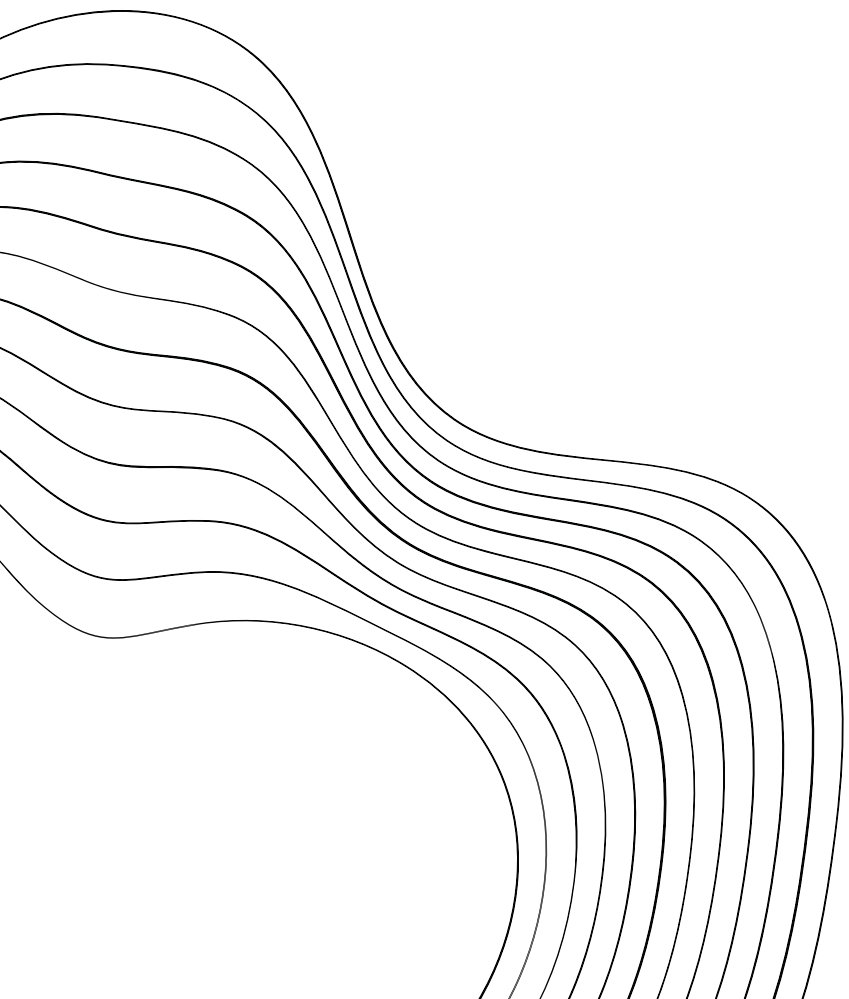




# NORTH FACADE





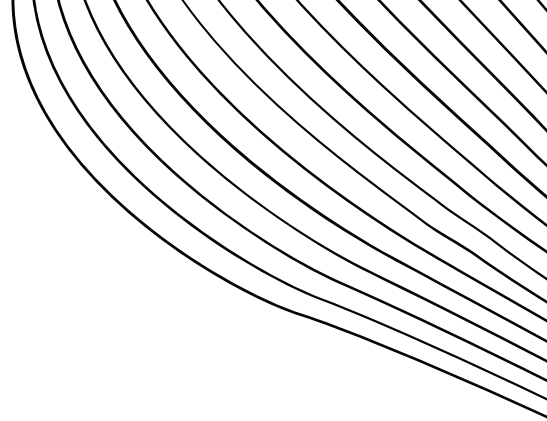
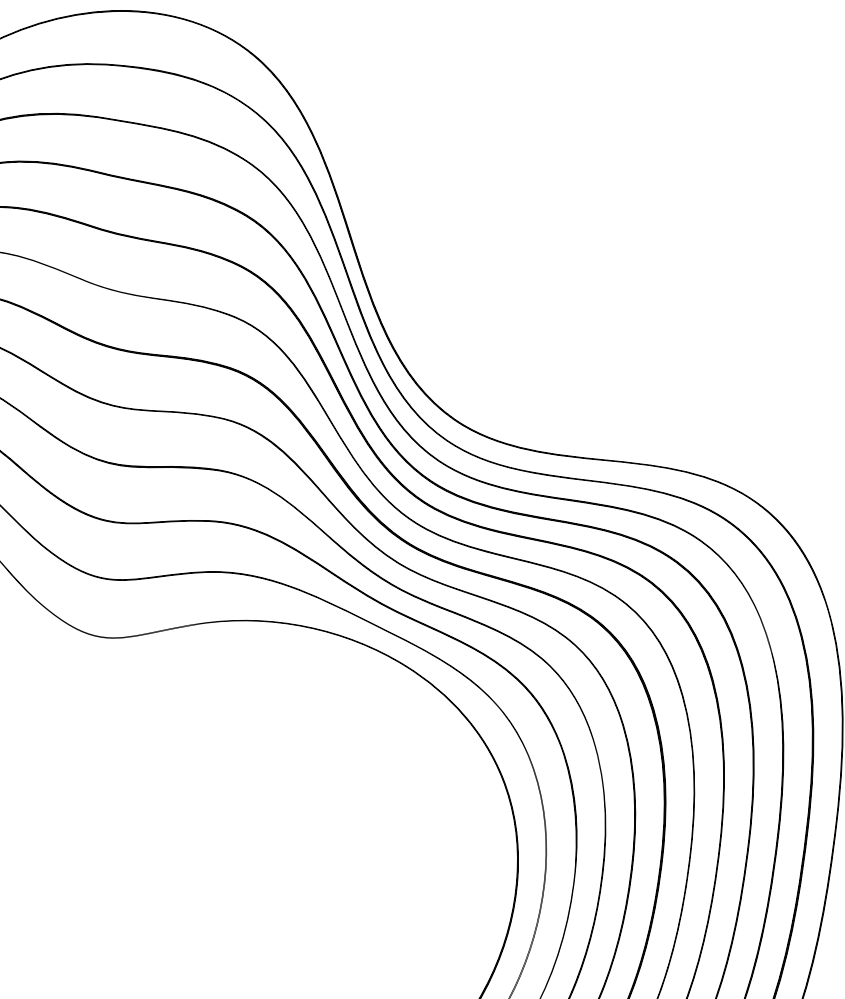


# NORTH FACADE





# NORTH FACADE







# YARD SPACE





# YARD SPACE





# YARD SPACE





# YARD SPACE





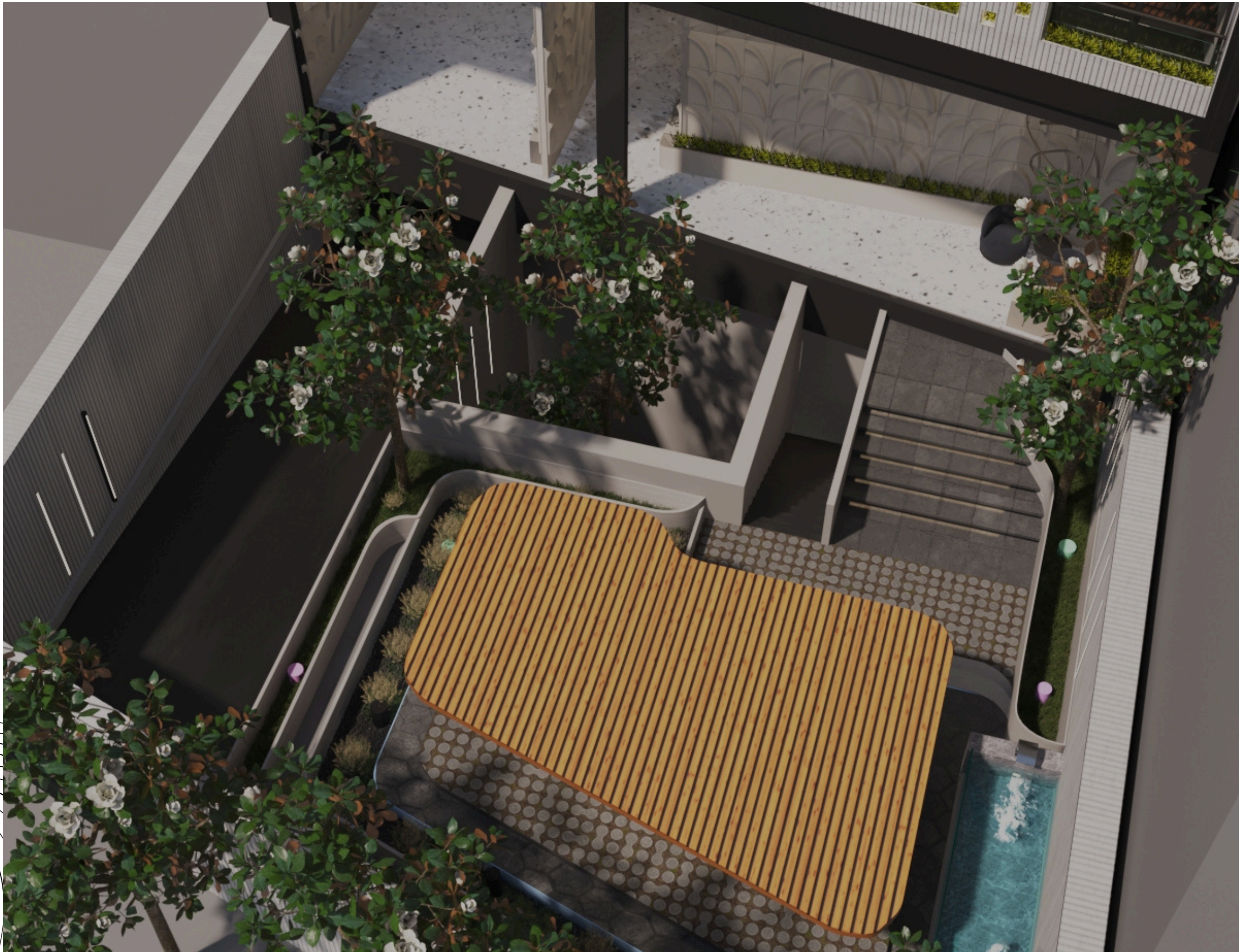
# YARD SPACE





# YARD SPACE





# YARD SPACE



## چرایی این طراحی:

در این پروژه در نما امکان طراحی پر و خالی گسترده ای نبود و باید دنبال ایده ای رفت که نما یک سطح صاف و بدون المان نباشد.

به همین خاطر سعی کردم با ایجاد کنتراست با متریال سیمان مشکی و سنگ یا آجر سفید نما ، حس تحرک و پویایی را داشته باشیم .

و با به کار بردن روزنه های سبز در نما عمق های کوچکی ایجاد شود تا با این روش نمایی پویا و کاربردی را داشته باشیم که به صورت محسوس با ریتم چیدمان عمق را در نما ایجاد کنیم

و از طرفی در نمای شمال در قسمت شمال شرقی به دلیل وجود همسایگی و مشرف بودن پنجره ها به ساختمان در قسمت بالکن با قرار گیری این دیوار های روزنه دار محرمیت ساختمان تا حدودی حفظ خواهد شد