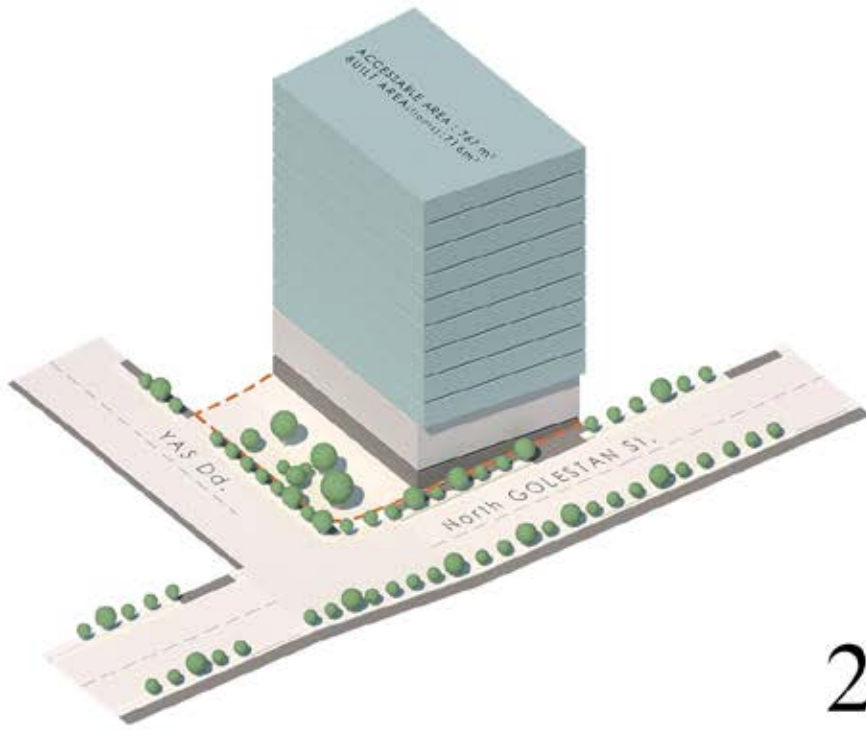


Golestan residential complex

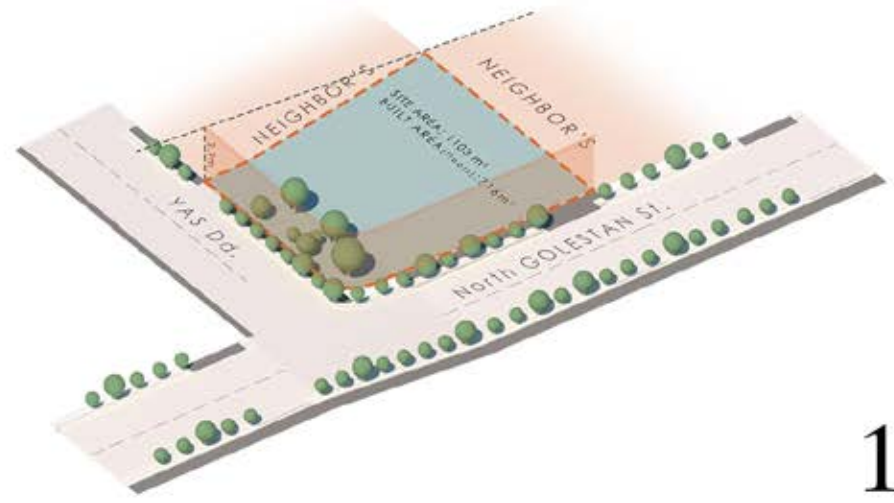
2023 Feb





2

موضوع پروژه
طراحی ۹ طبقه مسکونی روی زمین با مساحت مفید حدوداً ۷۱۶
متر مربع در محدوده‌ی ۷۶۷ متر مربعی



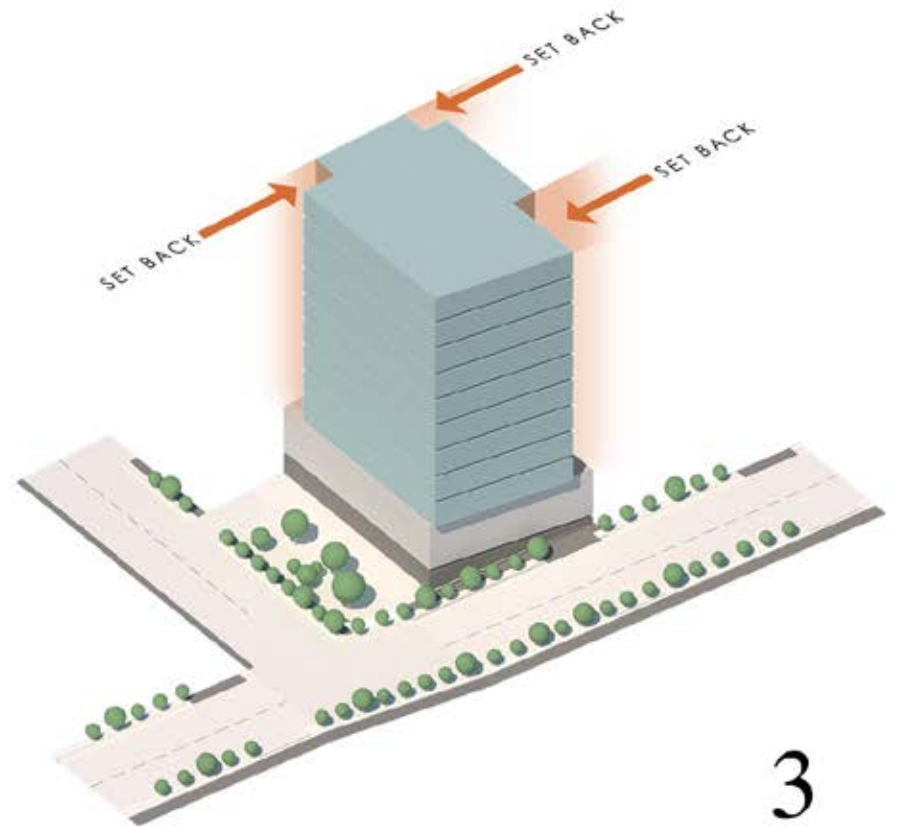
1

وضع موجود
زمین به مساحت ۱۱۰۳ متر مربع واقع در خیابان گلستان شمالی
با دسترسی گذر ۱۵ متری از شرق و بن بست ۱۵ متری در جنوب
و همسایگی‌ها در شمال و غرب سایت.



4

نمای شرقی
ایجاد زوایای قائم در نما به منظور ایجاد بالاترین کیفیت فضایی برای
واحدهای مسکونی



3

نمای سوم
عقب نشینی حجم در جبهه‌ی شمالی و غربی به منظور تامین نور
فضاهای داخلی و ایجاد نمای سوم



5

طراحی حجمی

بازی حجمی منجر به ایجاد فضای پر و خالی (تراس ها) می شود که امکان ترکیب فضاهای داخلی و بیرونی را تامین می کند.
(indoor-outdoor living concept)



6

ترکیب نمای شرقی و جنوبی
احجام نمای اصلی در نمای جنوبی امتداد پیدا می کند.



7

حجم دوم

تعریف حجم دوم به عنوان هسته مرکزی پیوند دهنده ی احجام خرد



8

جزئیات و طراحی نهایی
اضافه شدن جزئیات نهایی نما و ترکیب متریال ها و بام سبزه











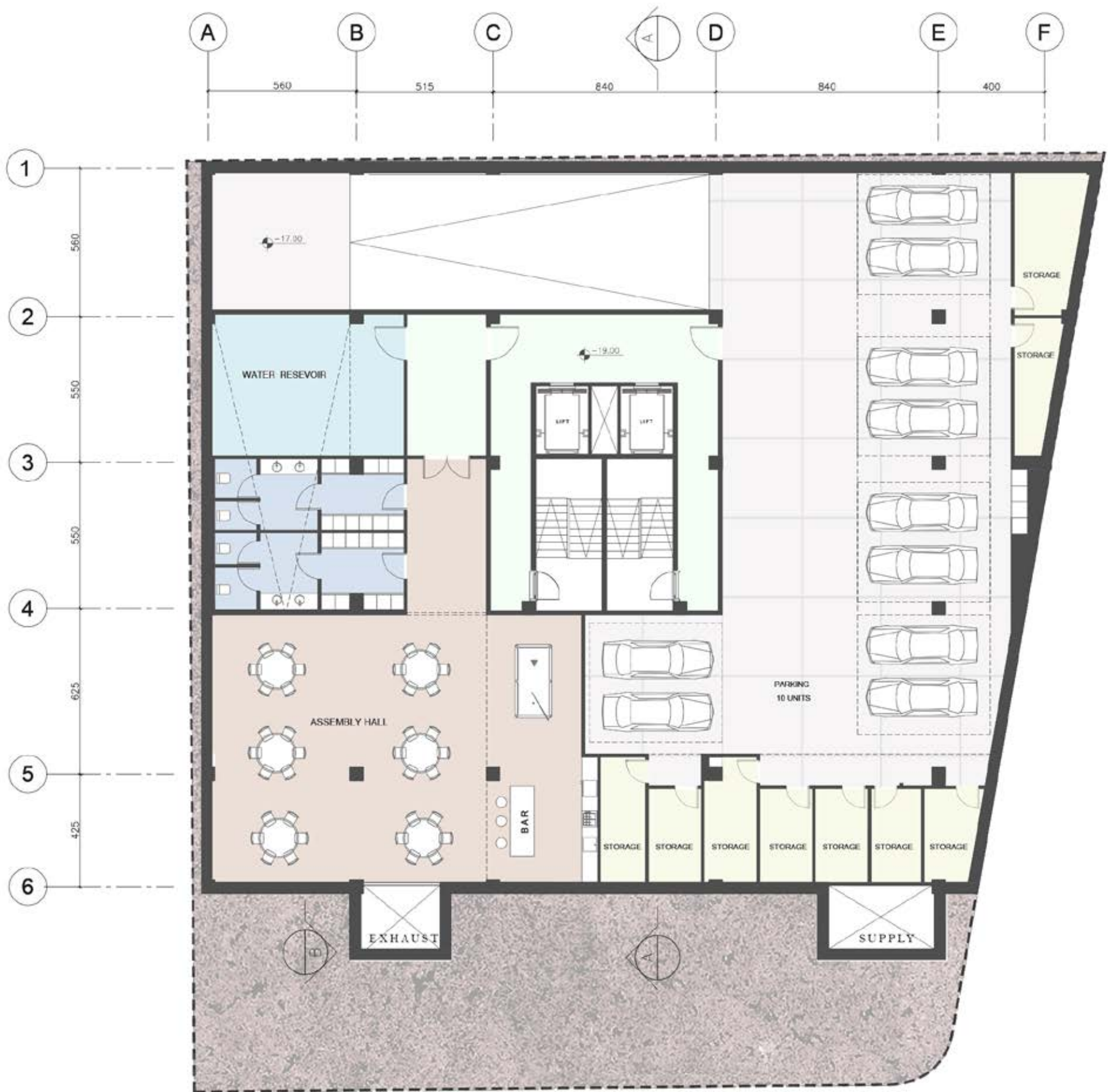




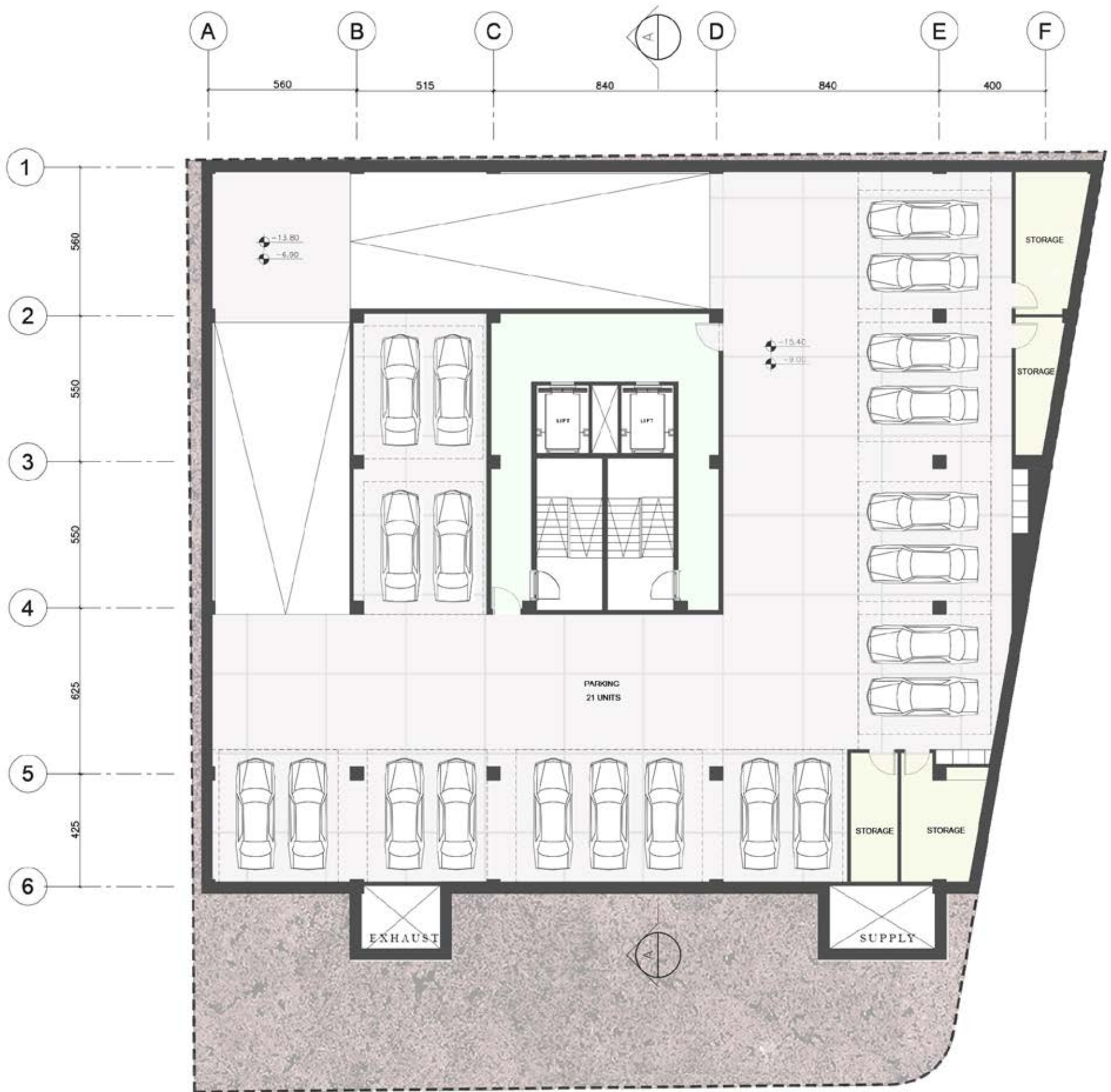




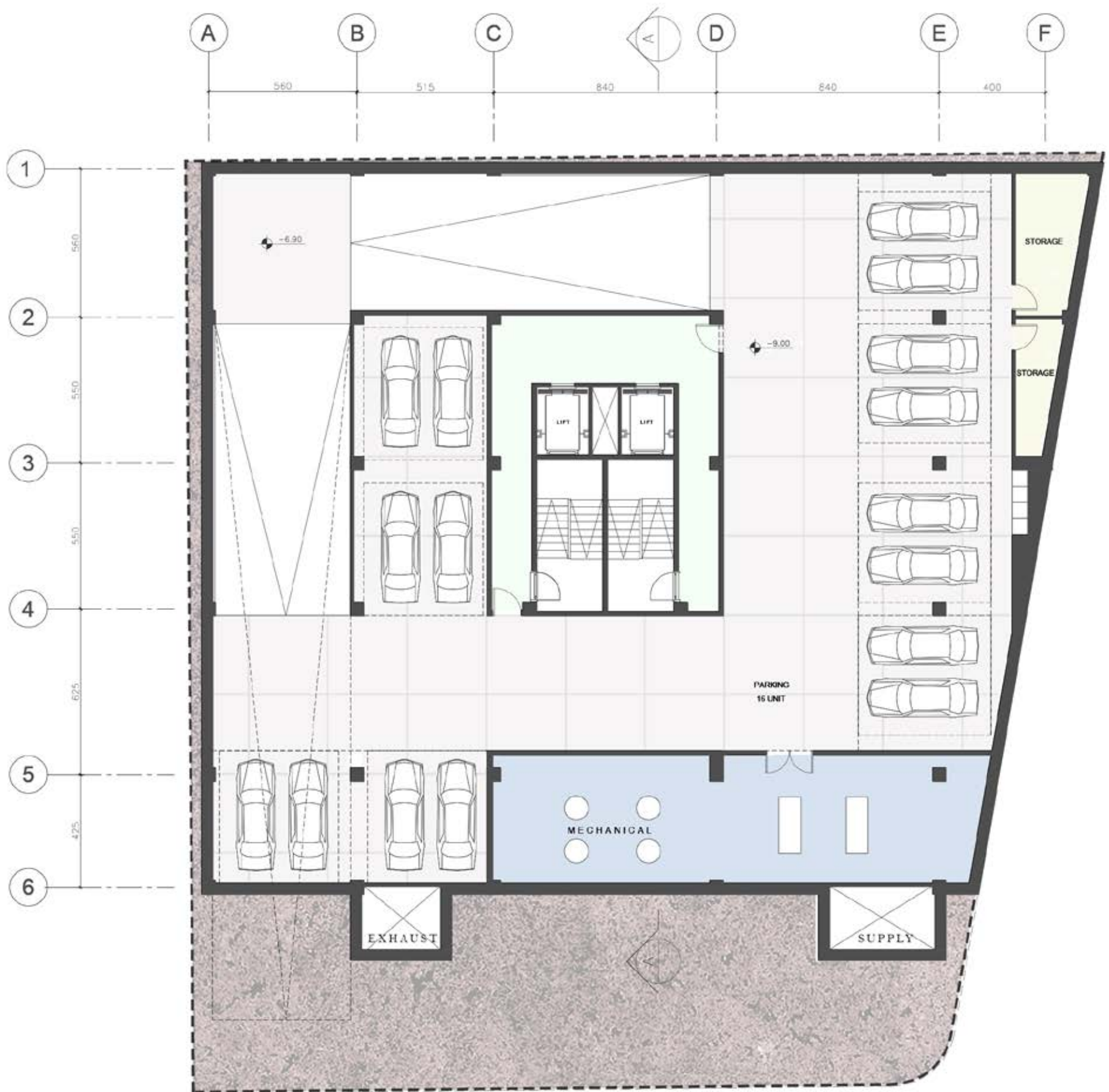




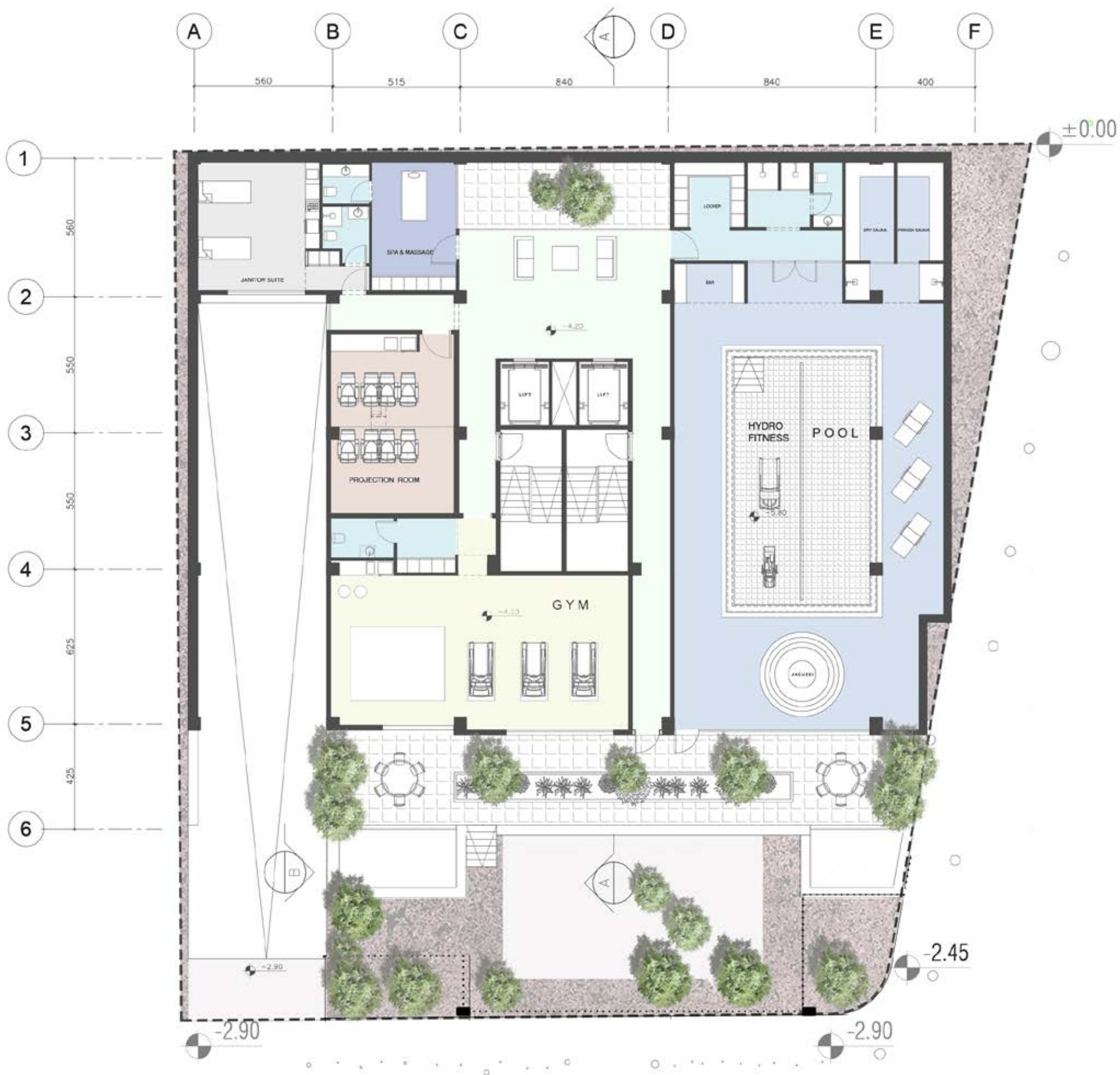
- 5 BASEMENT PLAN



- 3
 - 4 BASEMENT PLAN



- 2 BASEMENT PLAN



- 1 BASEMENT PLAN



GF PLAN



MEZZANINE PLAN



1ST
5ND FLOOR PLAN



2
4
6TH FLOOR PLAN

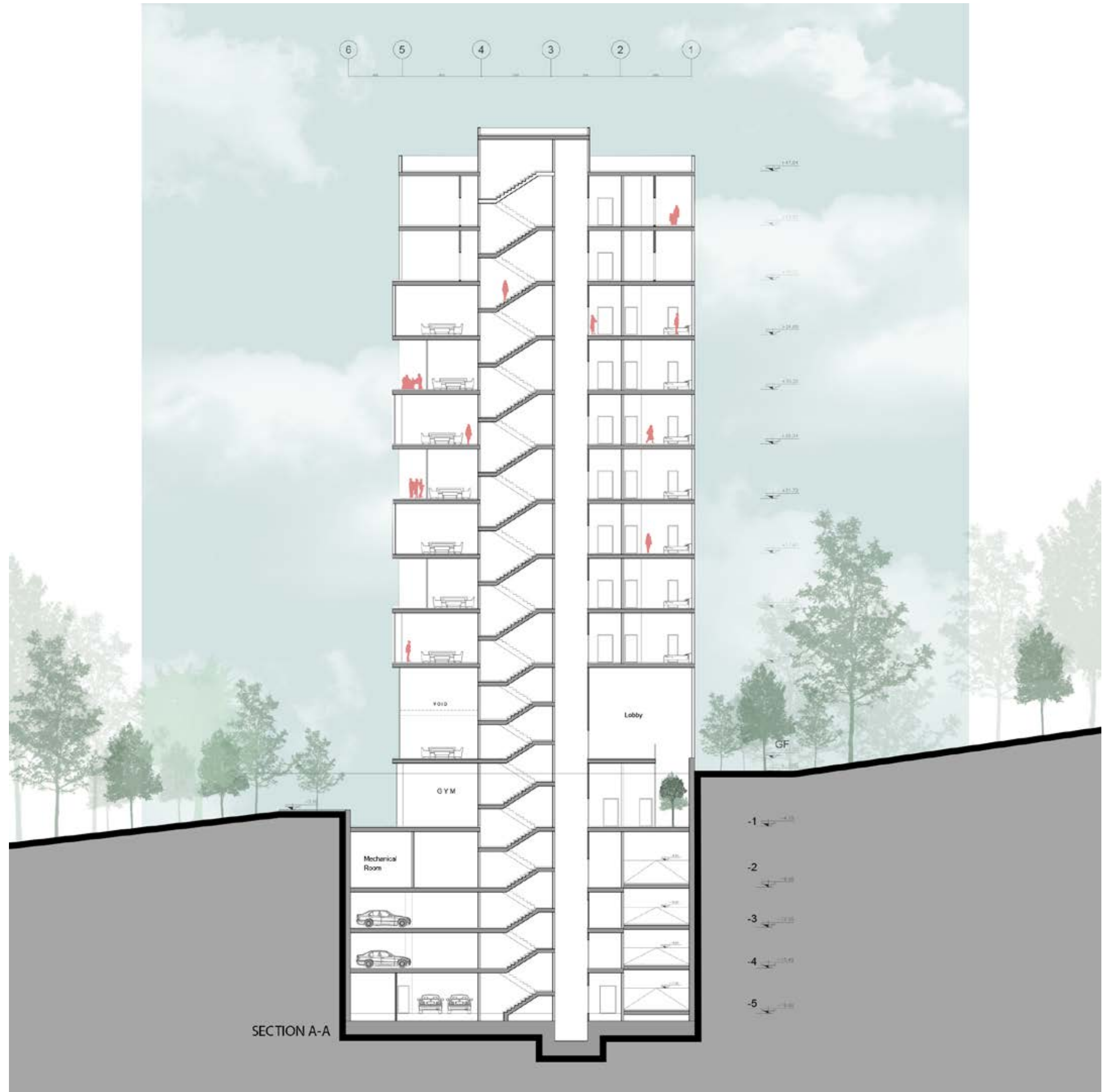


3
7TH FLOOR PLAN



8
9TH FLOOR PLAN

6 5 4 3 2 1



SECTION A-A

+1.10
+0.00
-0.30
-0.60
-0.90
-1.20
-1.50
-1.80
-2.10
-2.40
-2.70
-3.00
-3.30
-3.60
-3.90
-4.20
-4.50
-4.80
-5.00

VOID
GYM
Mechanical Room
Lobby
GF

1 2 3 4 5 6



SECTION B-B

