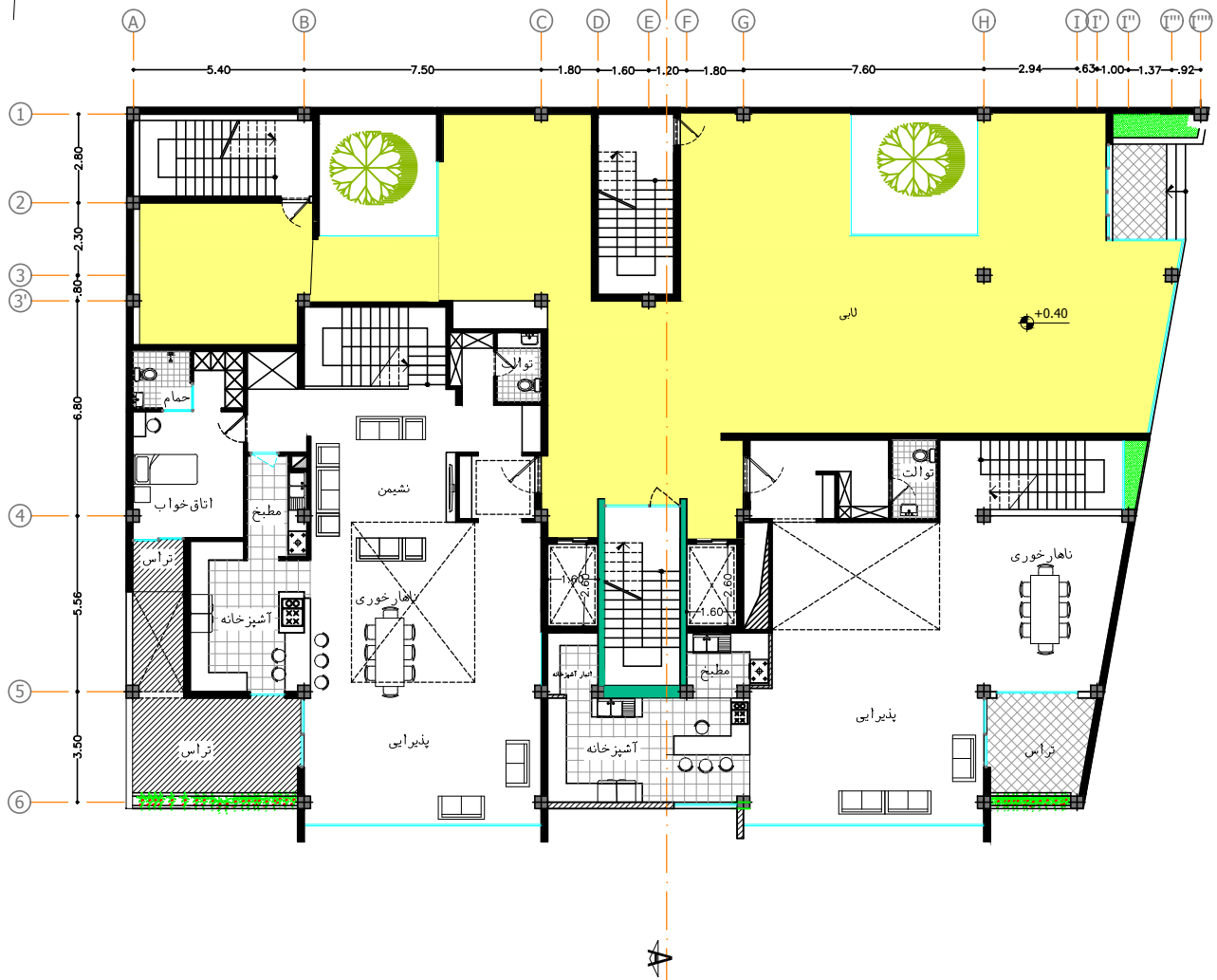
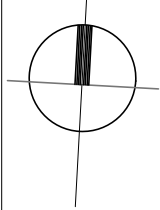


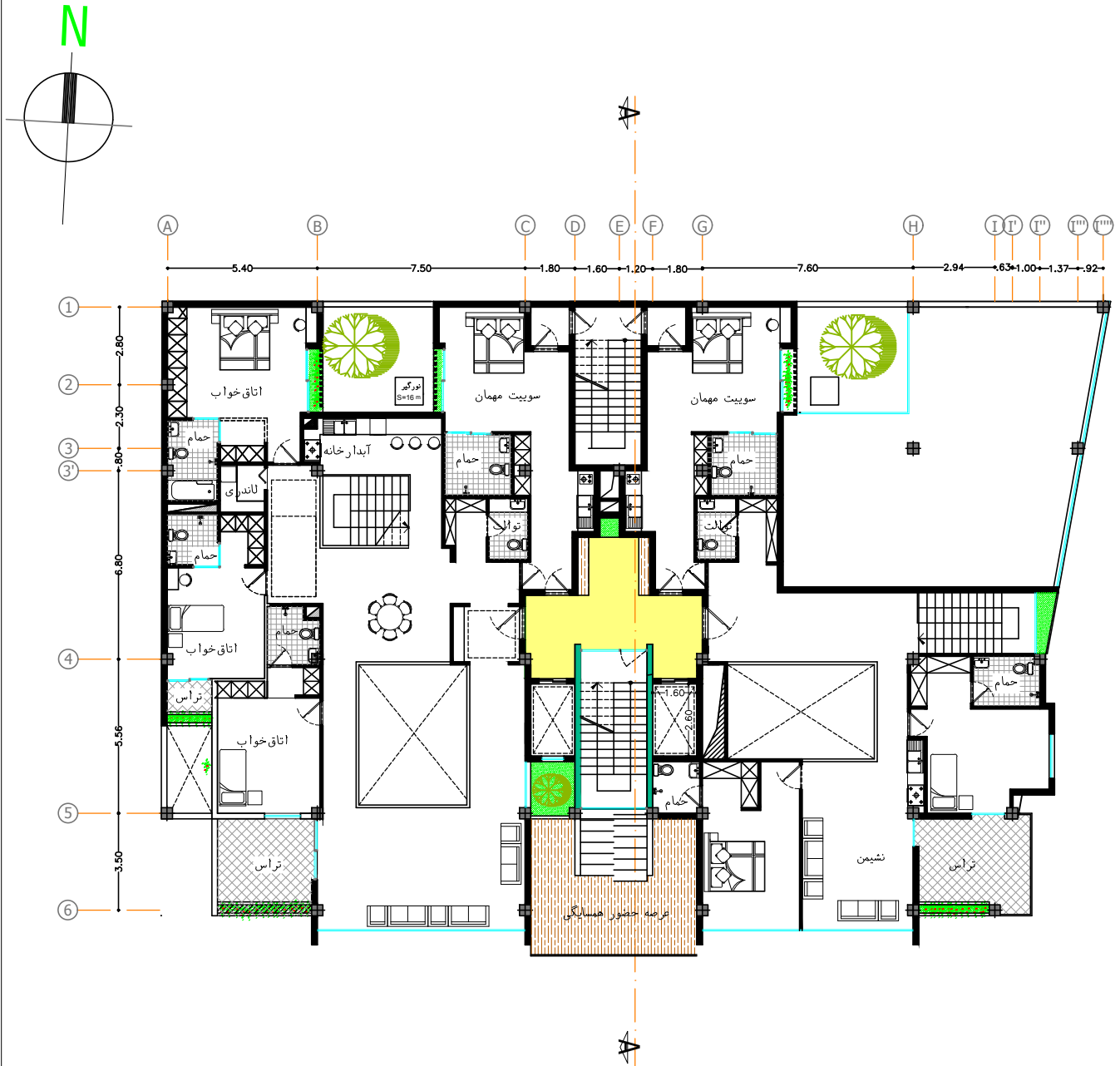
N



+0.40

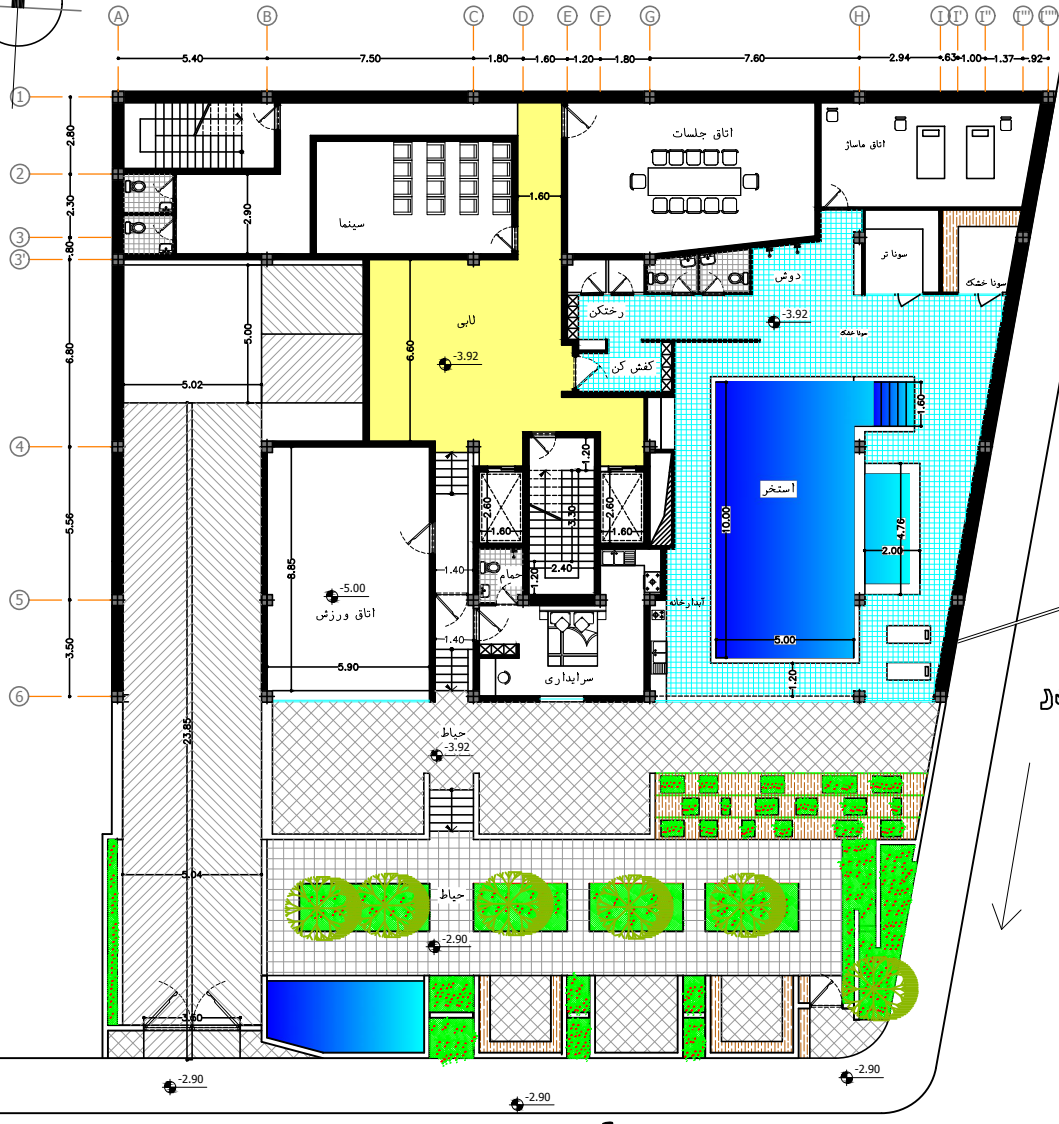
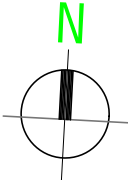
پلان هبلهان ولیمه همگف

مساحت ۶۷۹ متر مربع



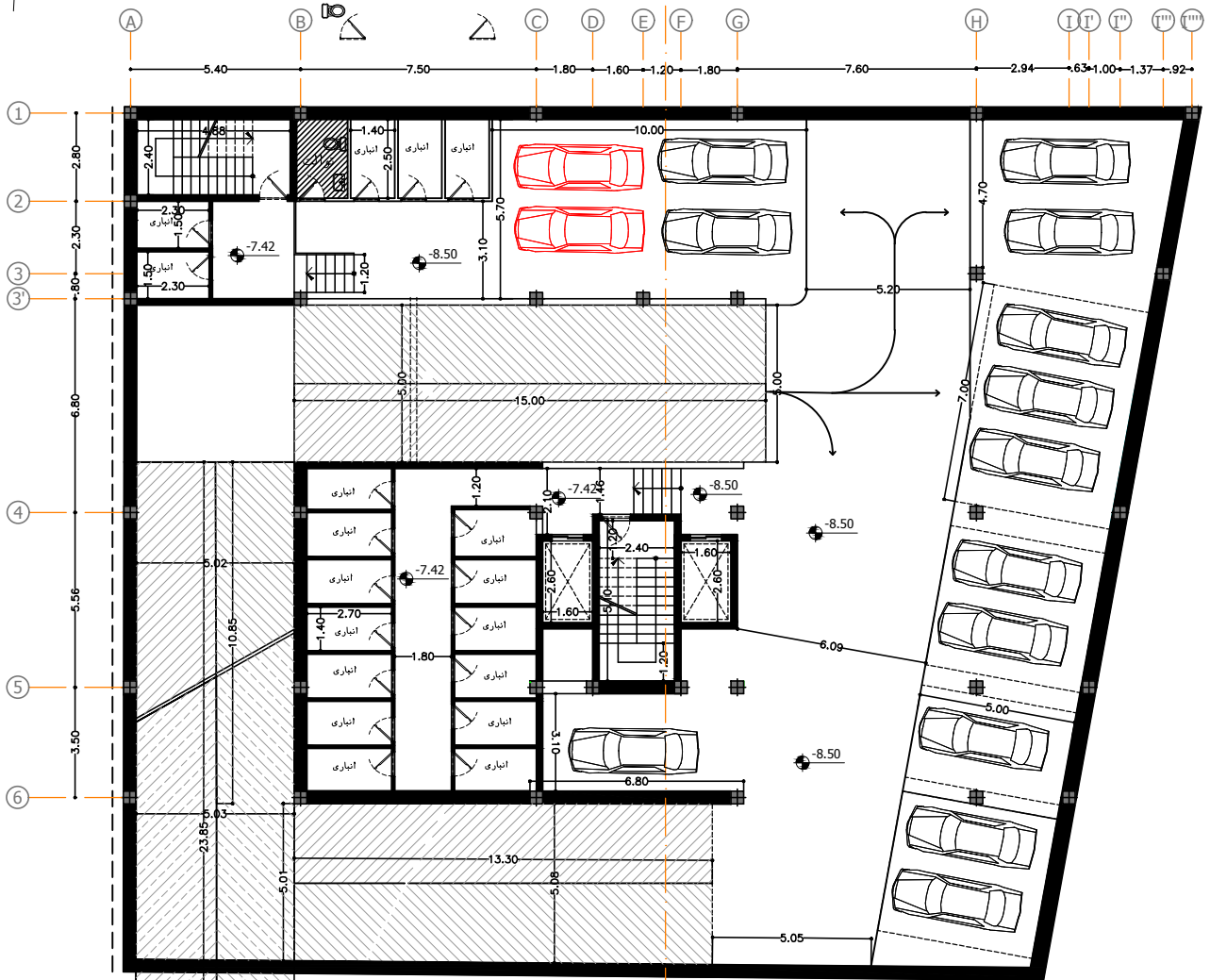
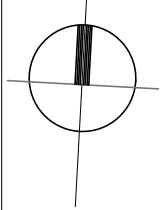
پلان همگمان واحد دوپلکس طبقه بالا +4.18

مساحت ۶۷۹ متر مربع



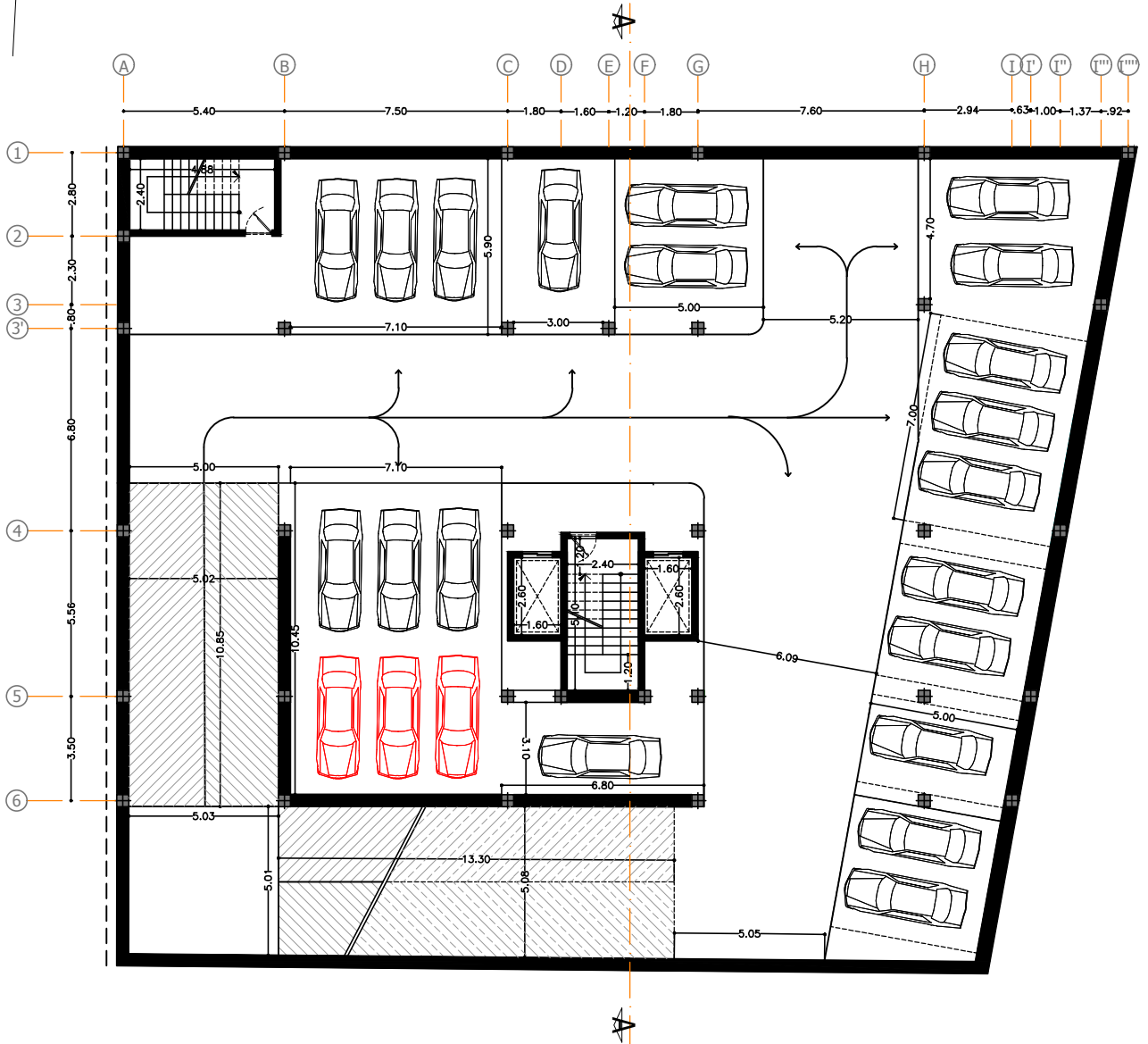
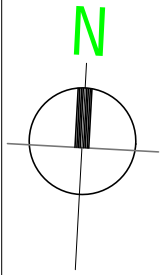
● -3.92
● -5.00 پلان هیلمان زیر زمین اول

N



پلکان هبلمان زیر زمین دوقم

تعداد پارکینگ این طبقه ۱۳+۲ عدد
مجموع ۶۹+۱۱ پارکینگ

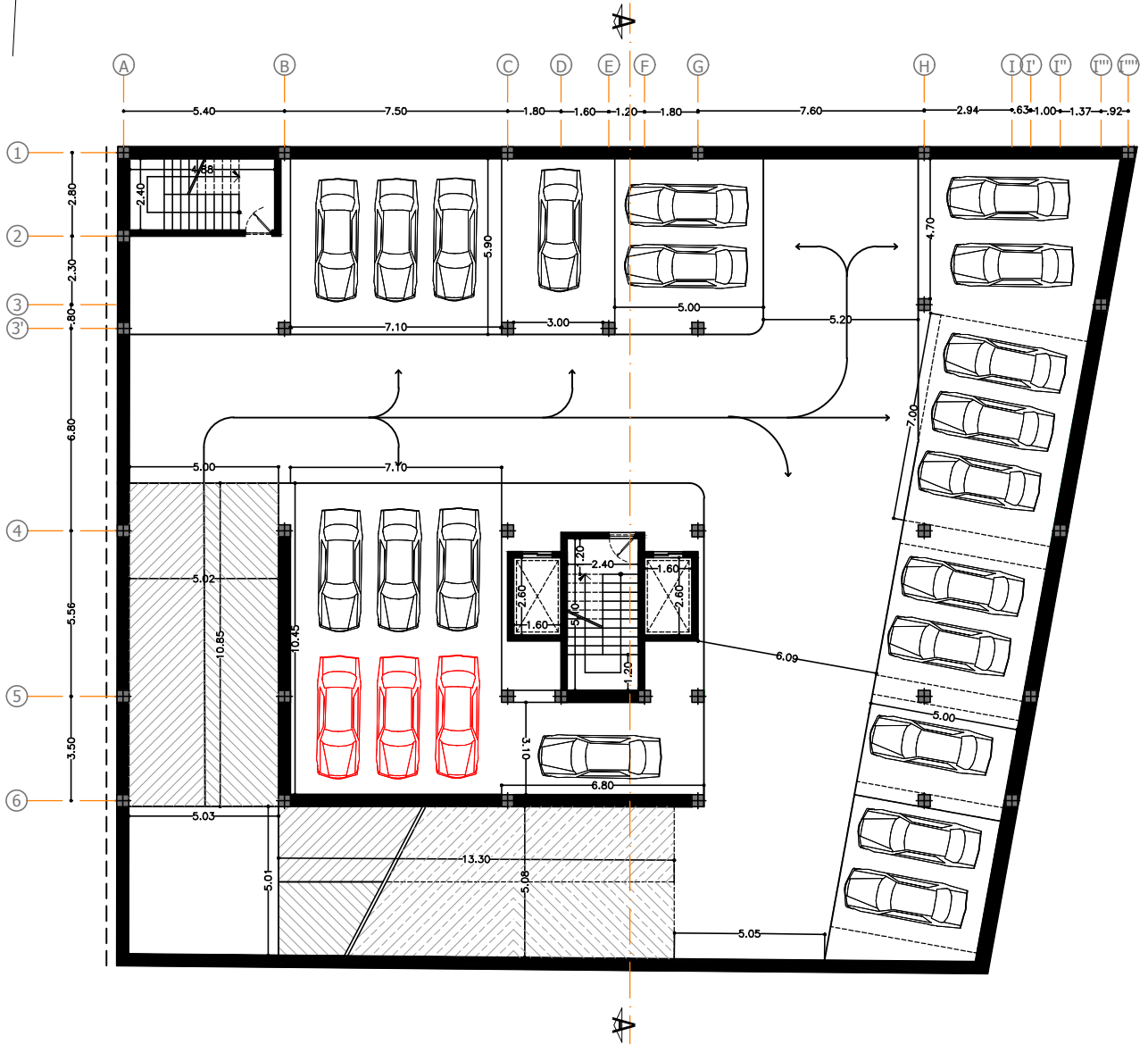
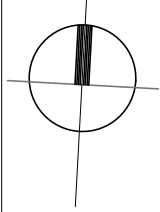


پالان هبلان زير زرين سيو -12.00

تعداد پارکینگ این طبقه ۲+۳ عدد

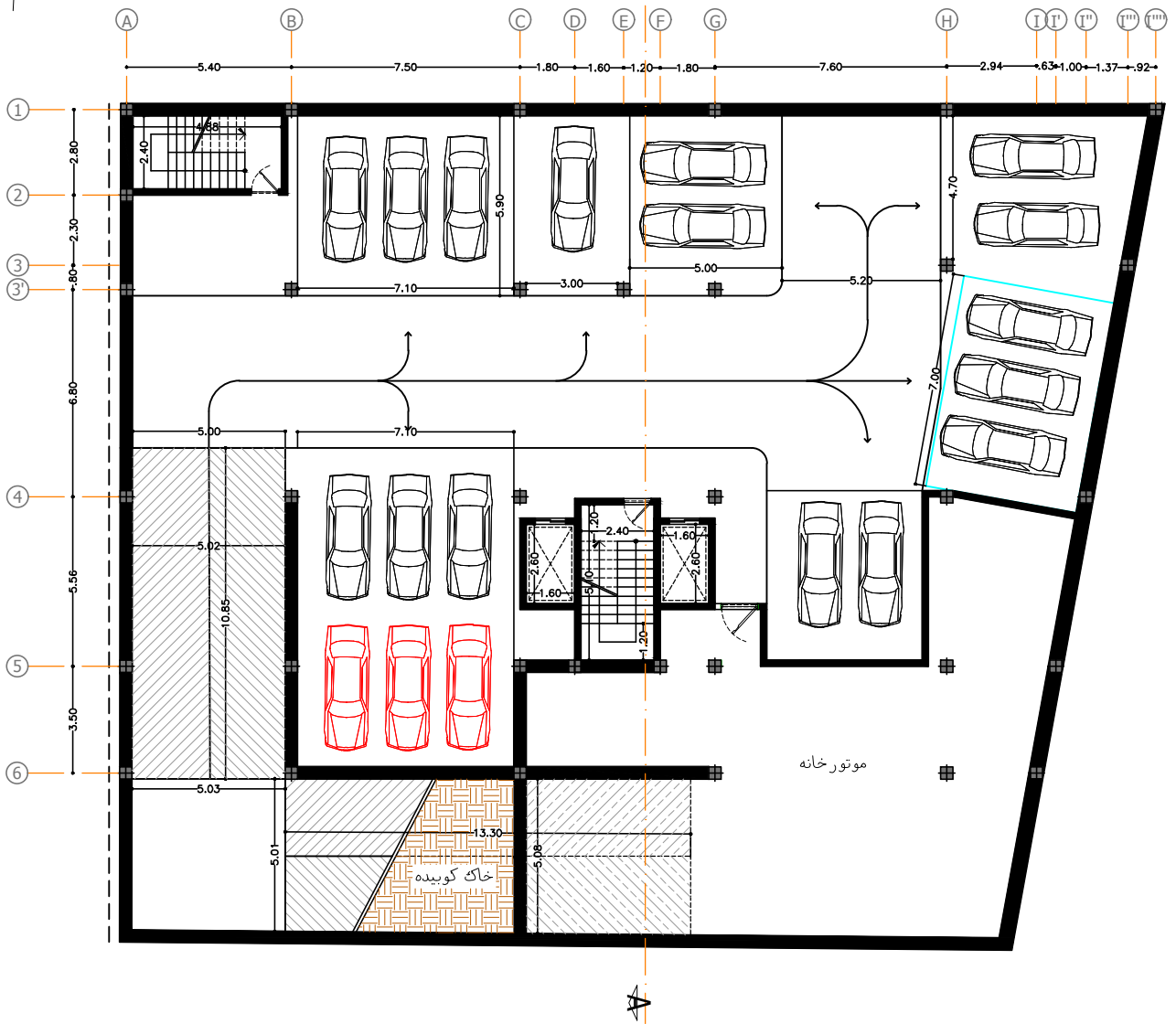
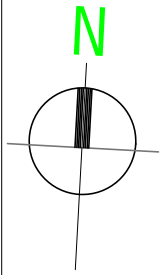
مجموع ۶۹+۱۱ پارکینگ

N



پلان هیلمان زیرزمین چهارم -15.50

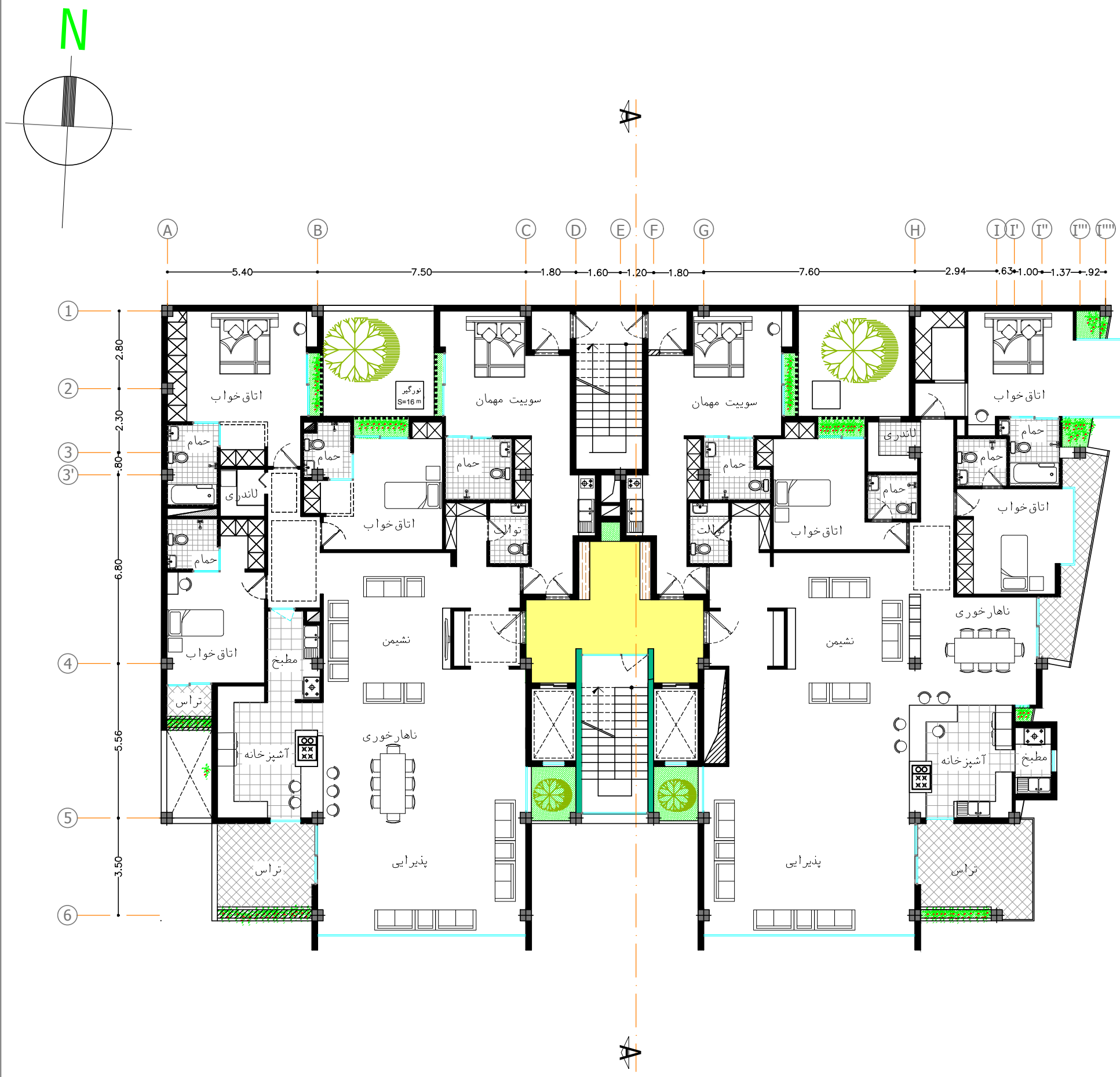
تعداد پارکینگ این طبقه ۲۰+۳ عدد
مجموع ۶۹+۱۱ پارکینگ



پلان هبلهان زیر زمین پنجم -19.00

تعداد پارکینگ این طبقه ۱۶+۳ عدد

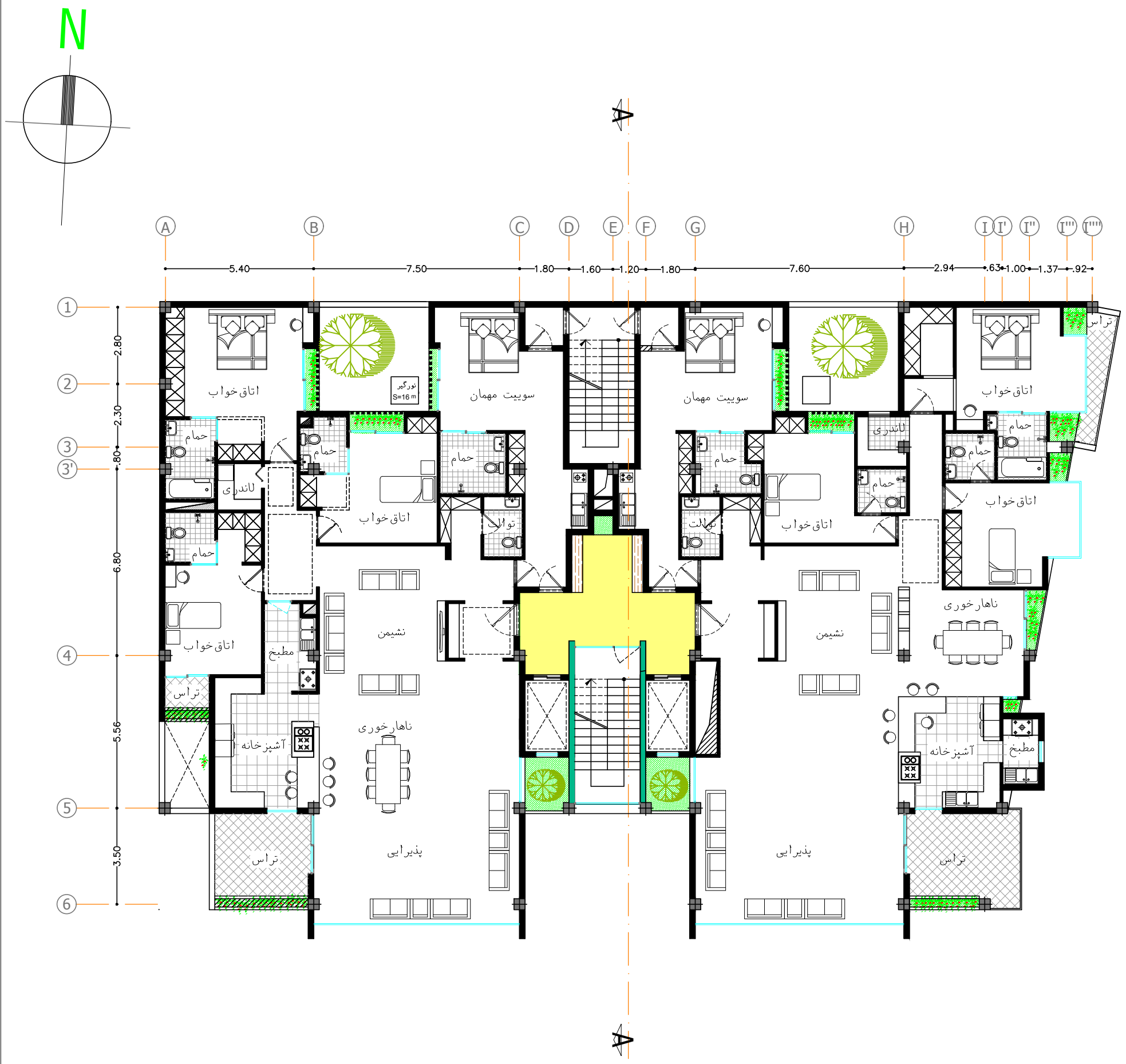
مجموع ۶۹+۱۱ پارکینگ



- +33.88
- +25.24
- +16.60
- +7.96

پلان هبلمان طبقات مسکونی ۱-۳-۵-۷

مساحت ۶۷۹ متر مربع

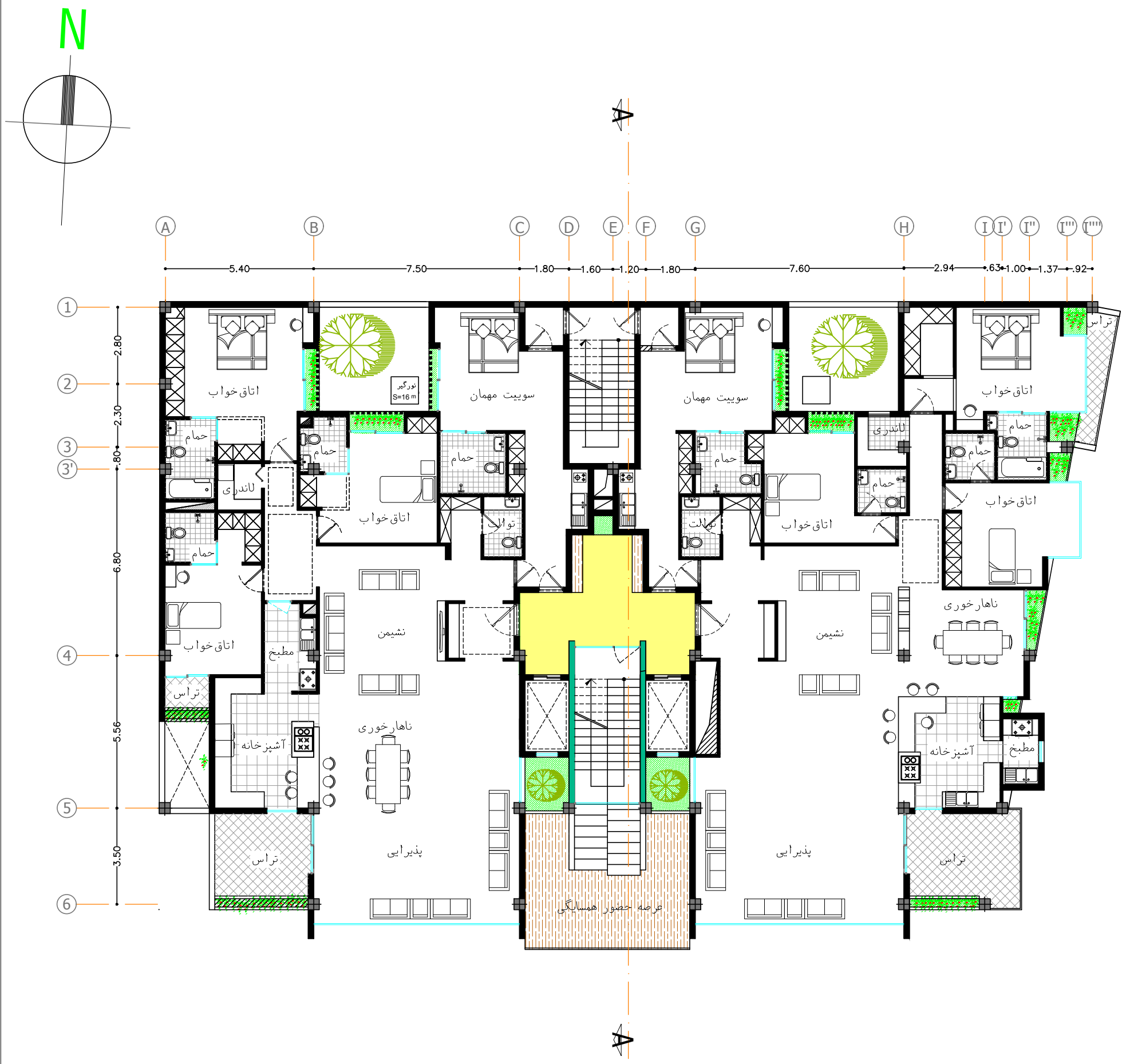


+29.56

+12.28

پلان هبلمان طبقات مسکونی و ۶

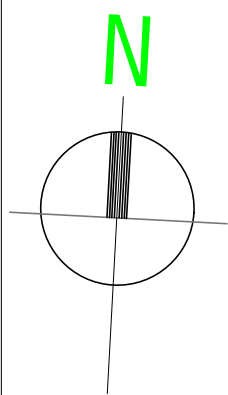
مساحت ۶۷۹ متر مربع



+20.92

پلان هیلمان طبقات مسکونی

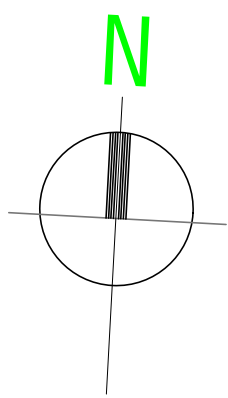
مساحت ۶۷۹ متر مربع



+38.20

پلان هیلمان طبقات مسکونی ۸

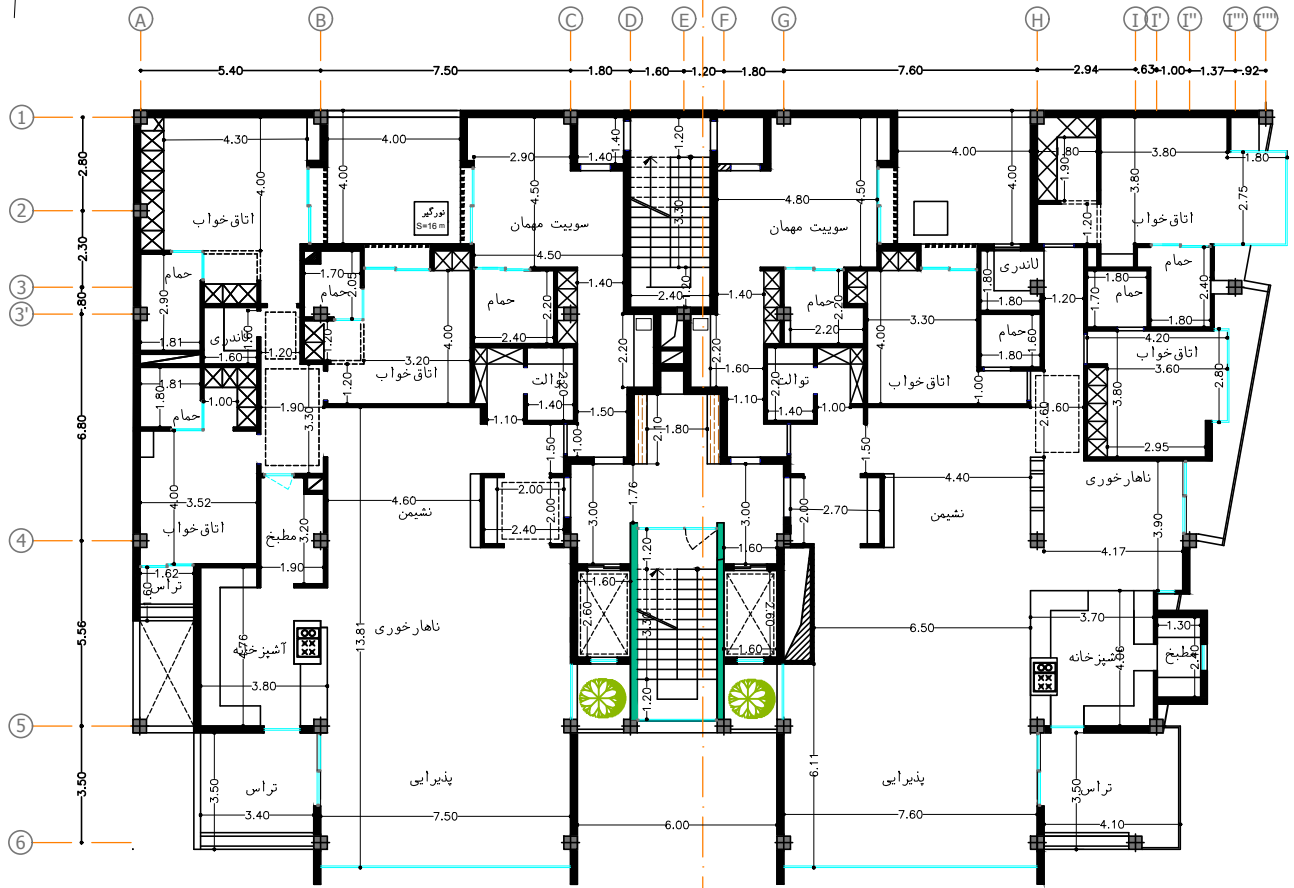
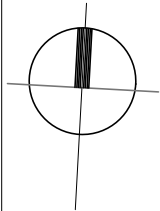
مساحت ۶۸۸ متر مربع



+42.52

پلان هیلمان طبقات مسکونی ۹

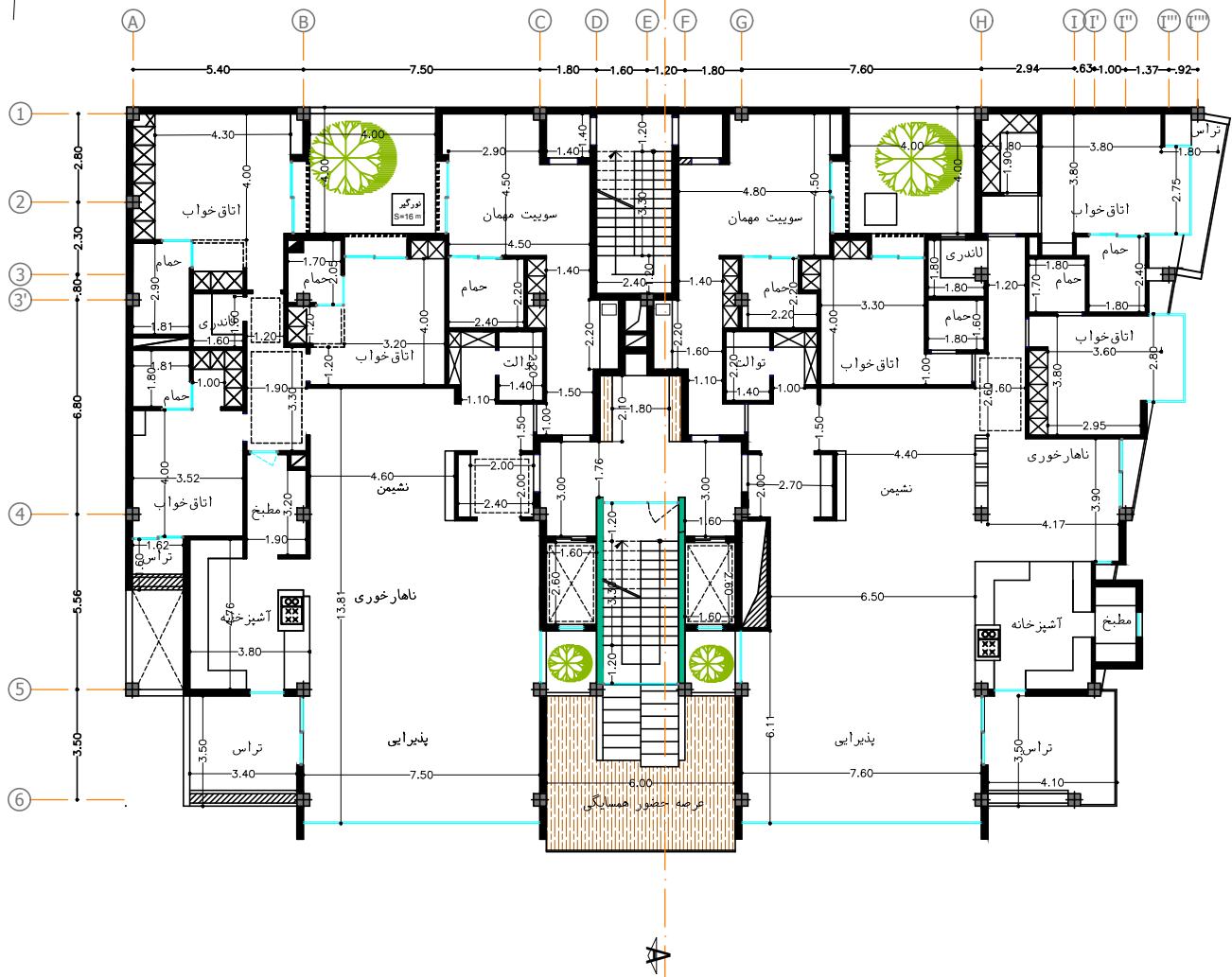
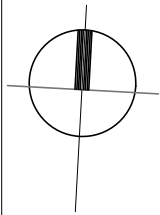
مساحت ۶۸۸ متر مربع



- +33.88
- +25.24
- +16.60
- +7.96

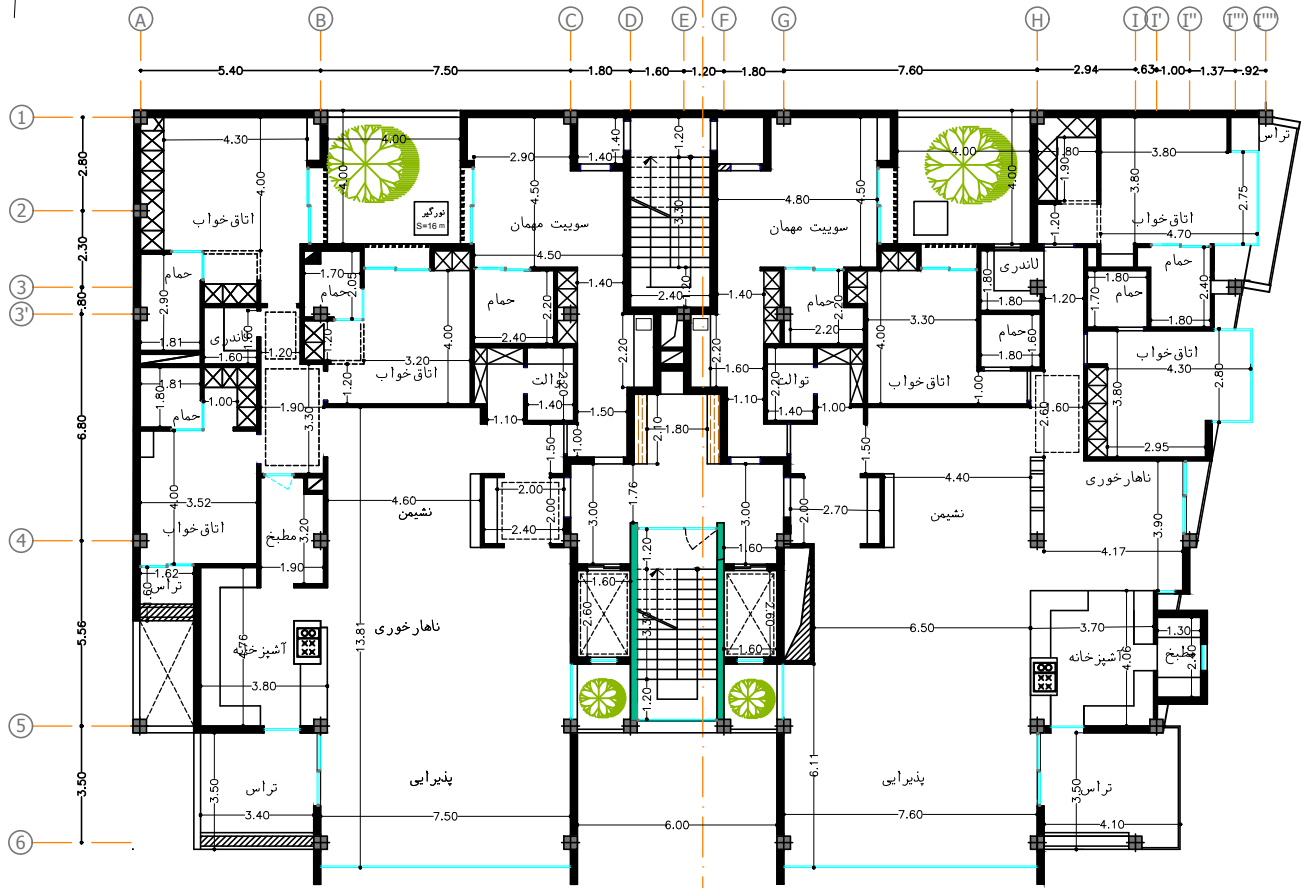
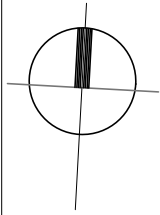
پلان اندازه گذاری و ابعاد مسکونی

مساحت ۶۷۹ متر مربع



پلان اندازه گذاری و ابعادات مسکونی +20.92

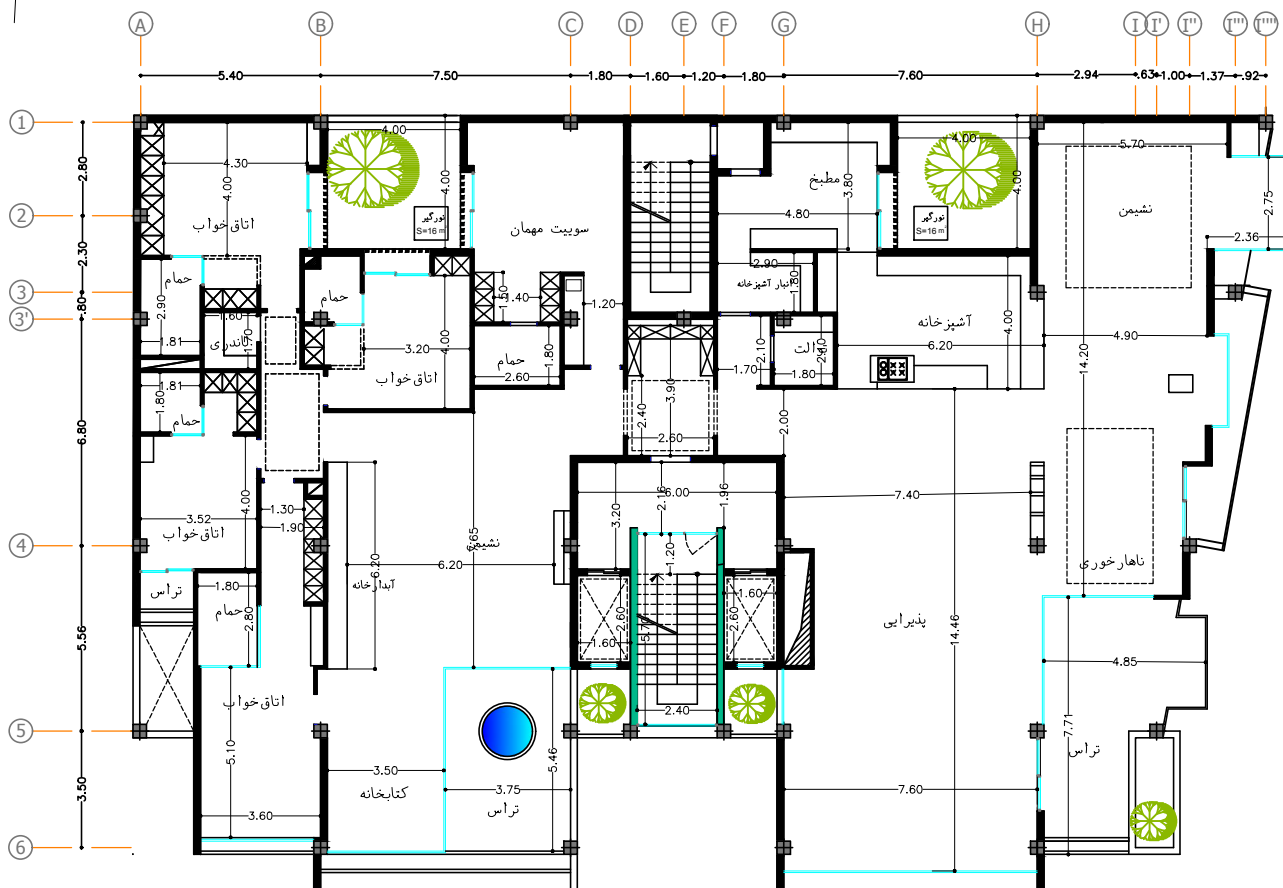
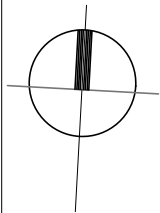
مساحت ۶۷۹ متر مربع



+29.56

+12.28 پلان اندازه گذاری و مبهمات مسکونی

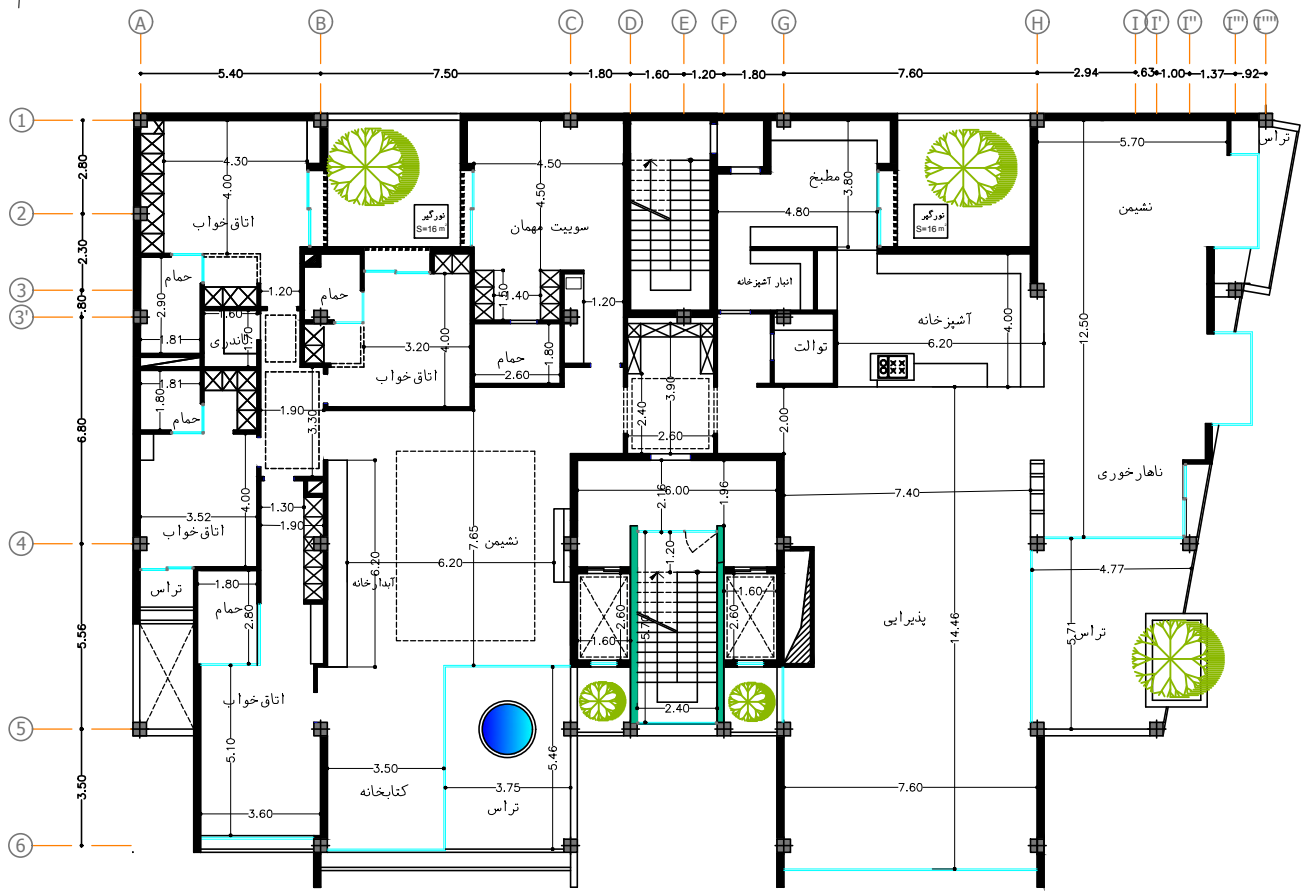
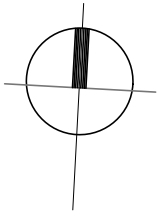
مساحت ۶۷۹ متر مربع



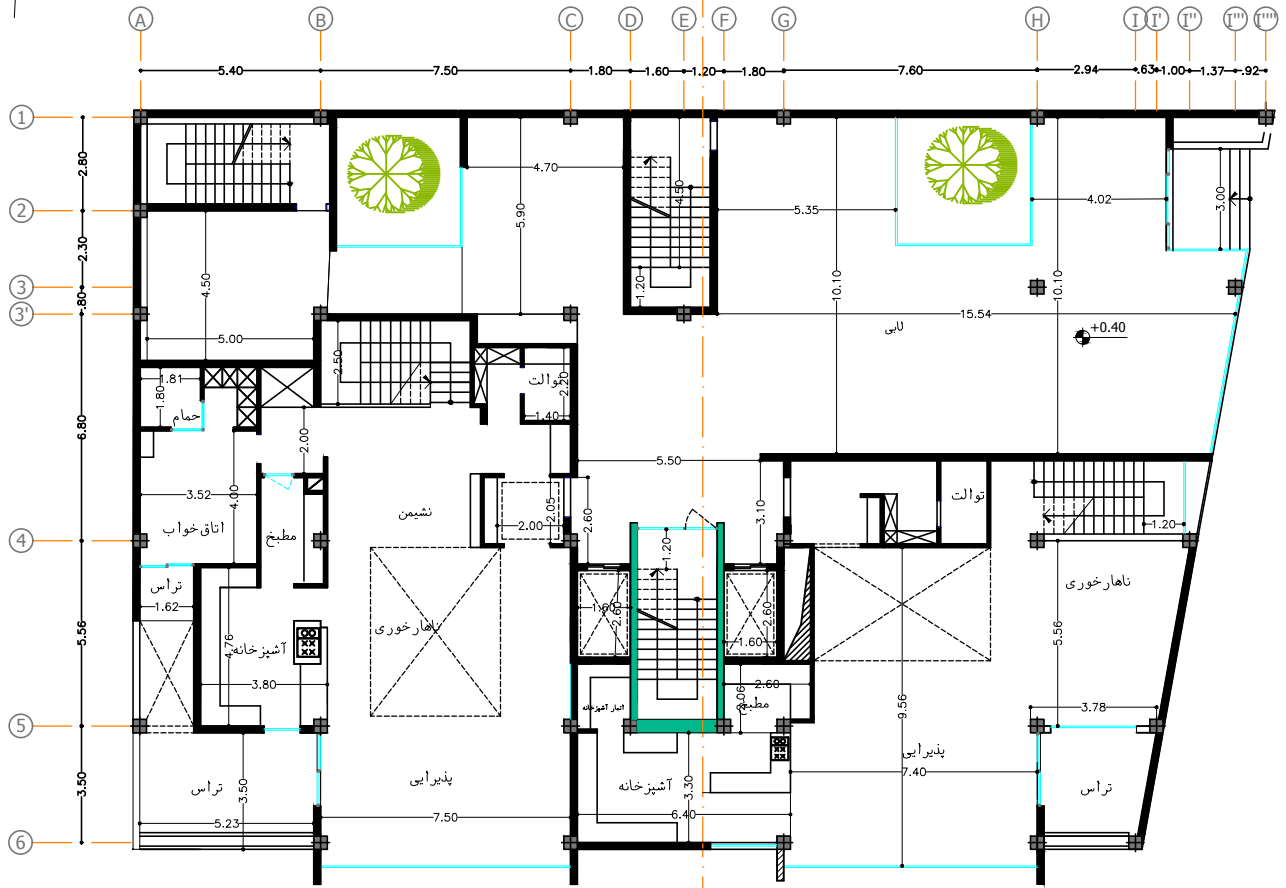
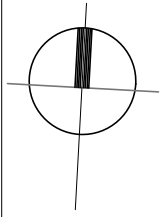
+38.20


پلان اندازه گذاری پنت هاوس

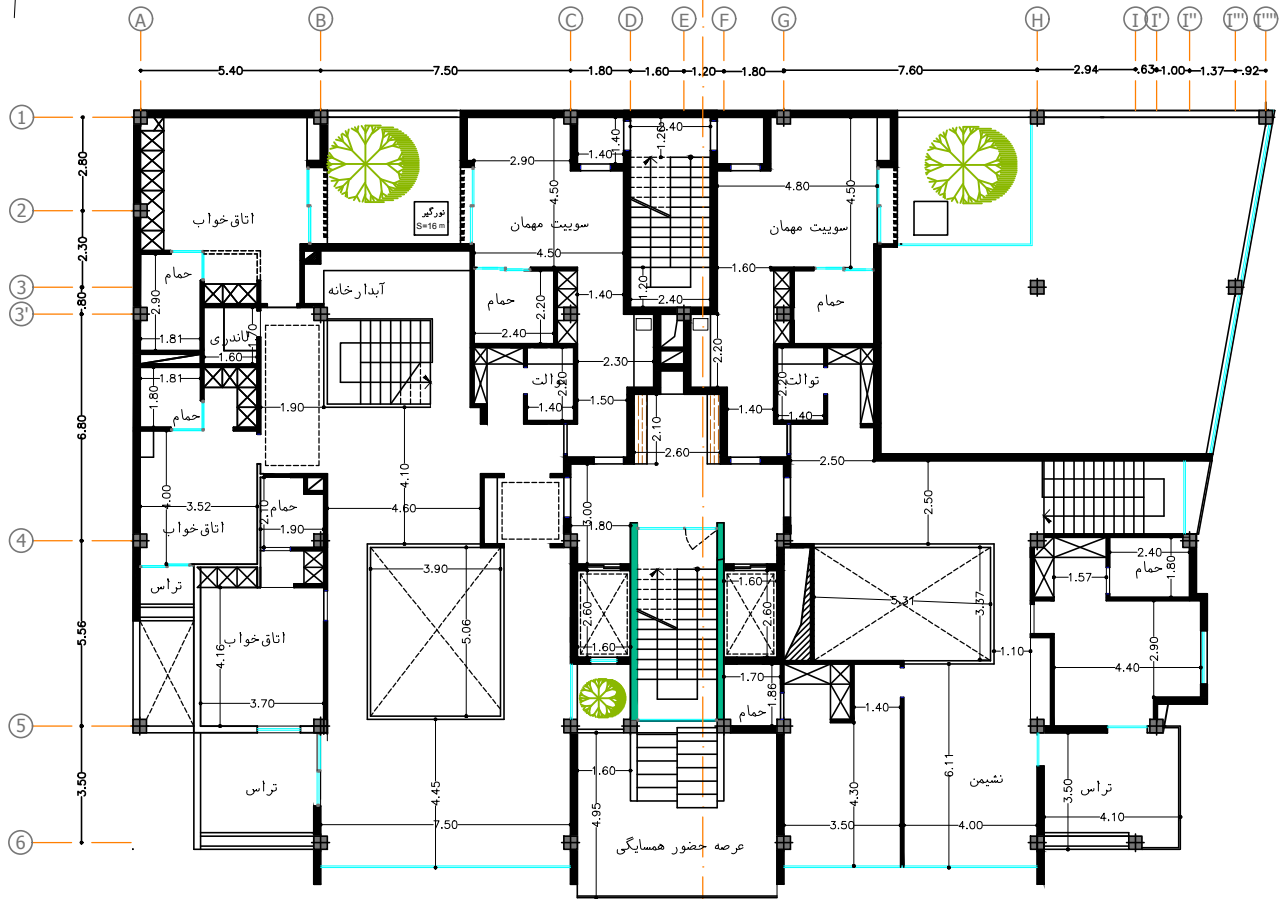
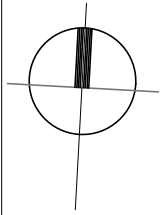
مساحت ۵۸۸ متر مربع



پلان اندازه گذاری پنت هاوس
مساحت ۵۸۸ متر مربع
+42.52




 +0.40 پلان اندازه گذاری طبقه همکف



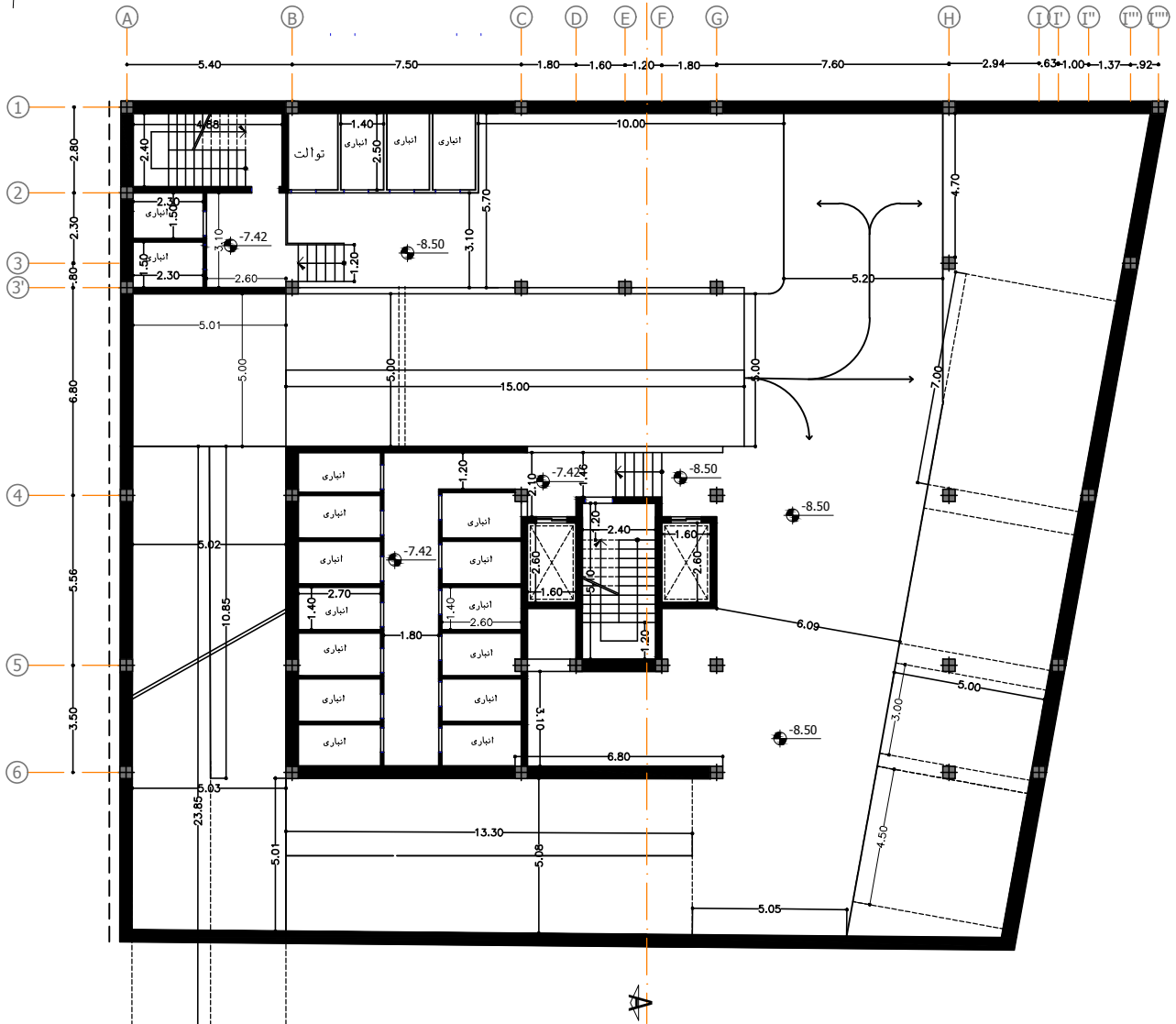
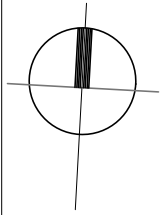
+4.18

پلان اندازه گذاری دوپلکس



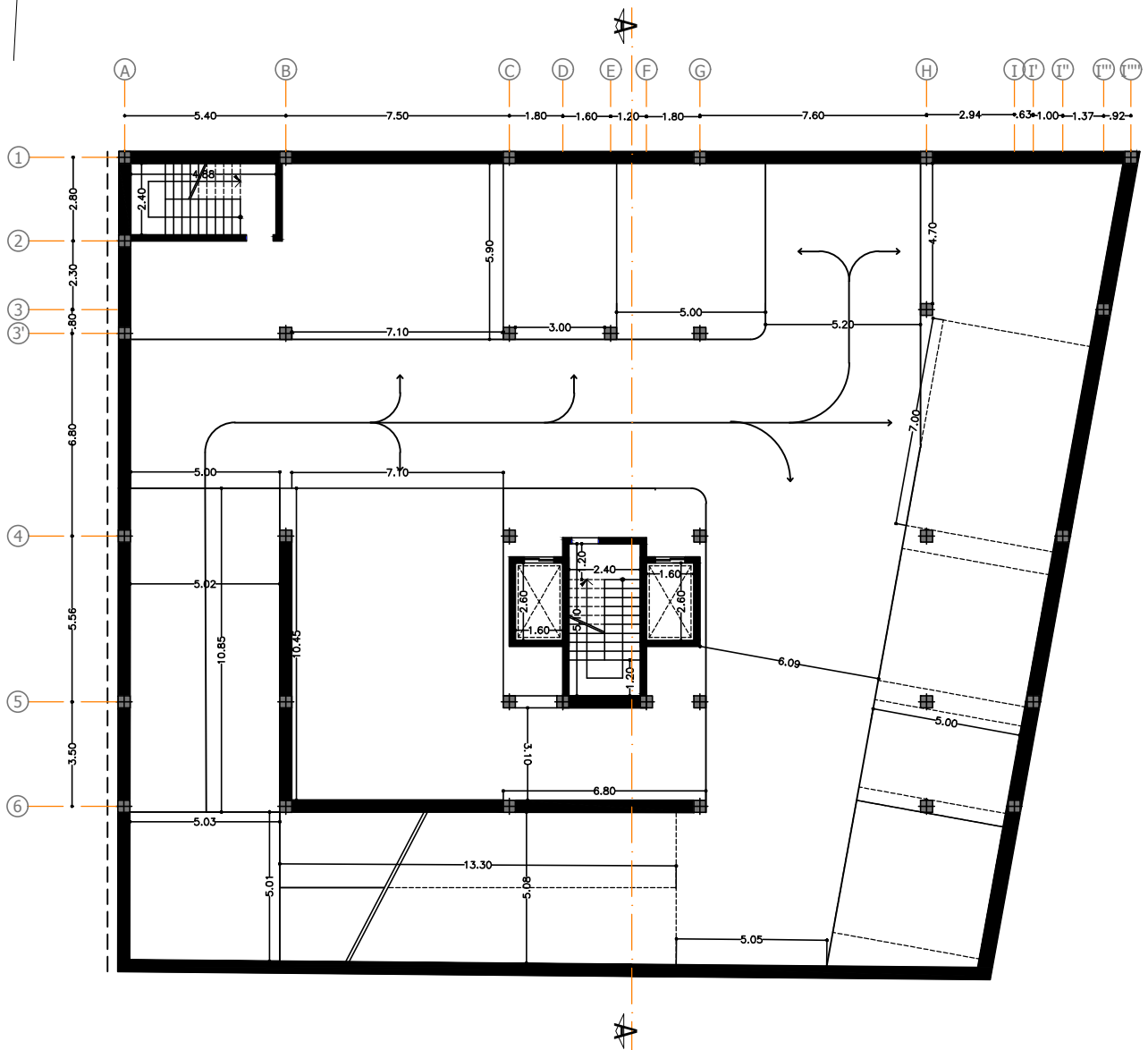
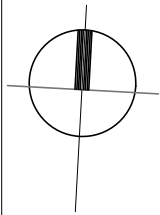
● -3.92

● -5.00 پلان اندازه گذاری ریفرهین اول



پلان اندازه گذاری زیرزمین دوم -8.50

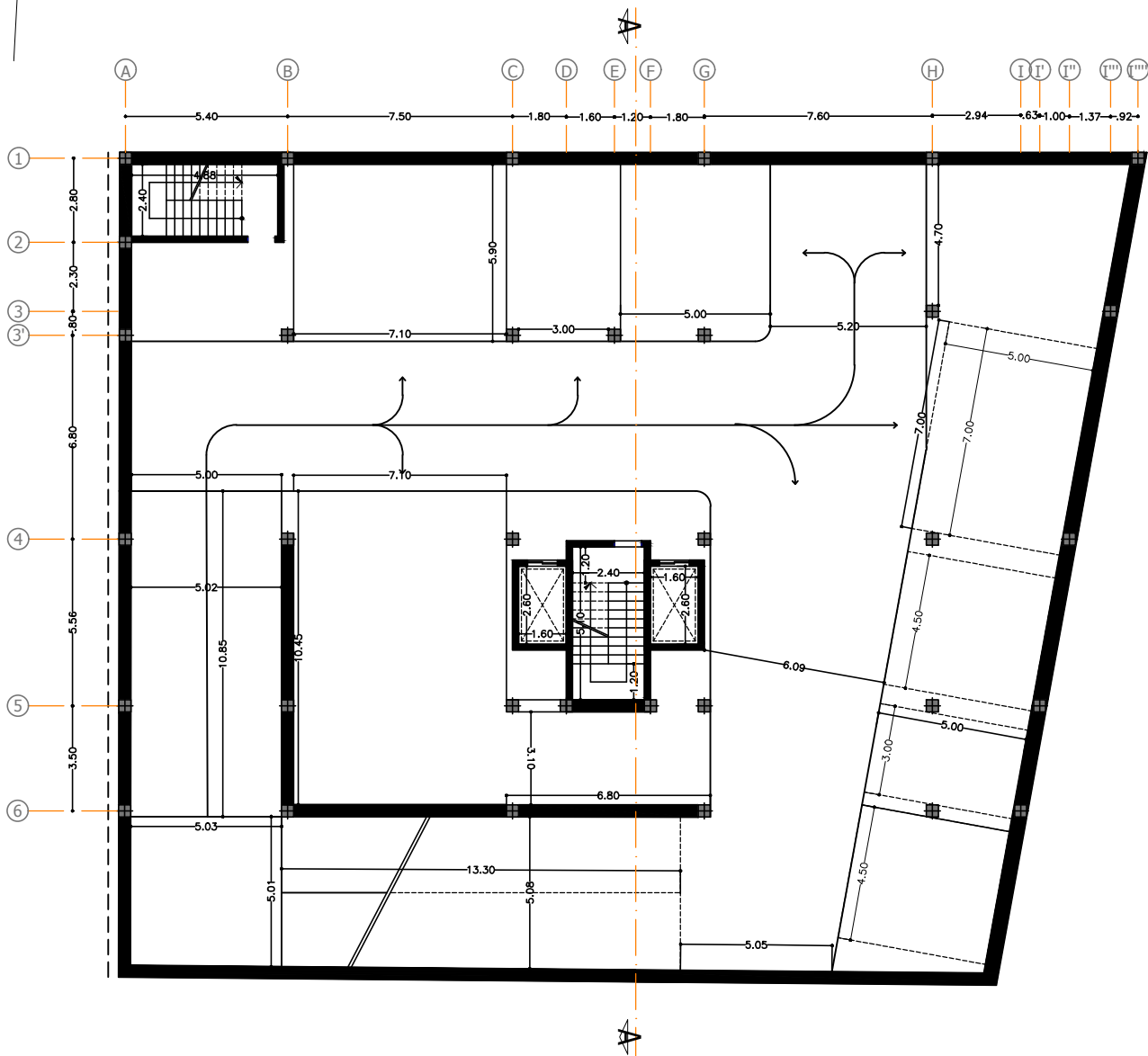
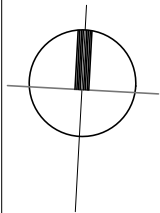
تعداد پارکینگ این طبقه ۱۳+۲ عدد
مجموع ۶۹+۱۱ پارکینگ



پلان اندازه گذاری زیرزمین شماره ۱۲-۰۰

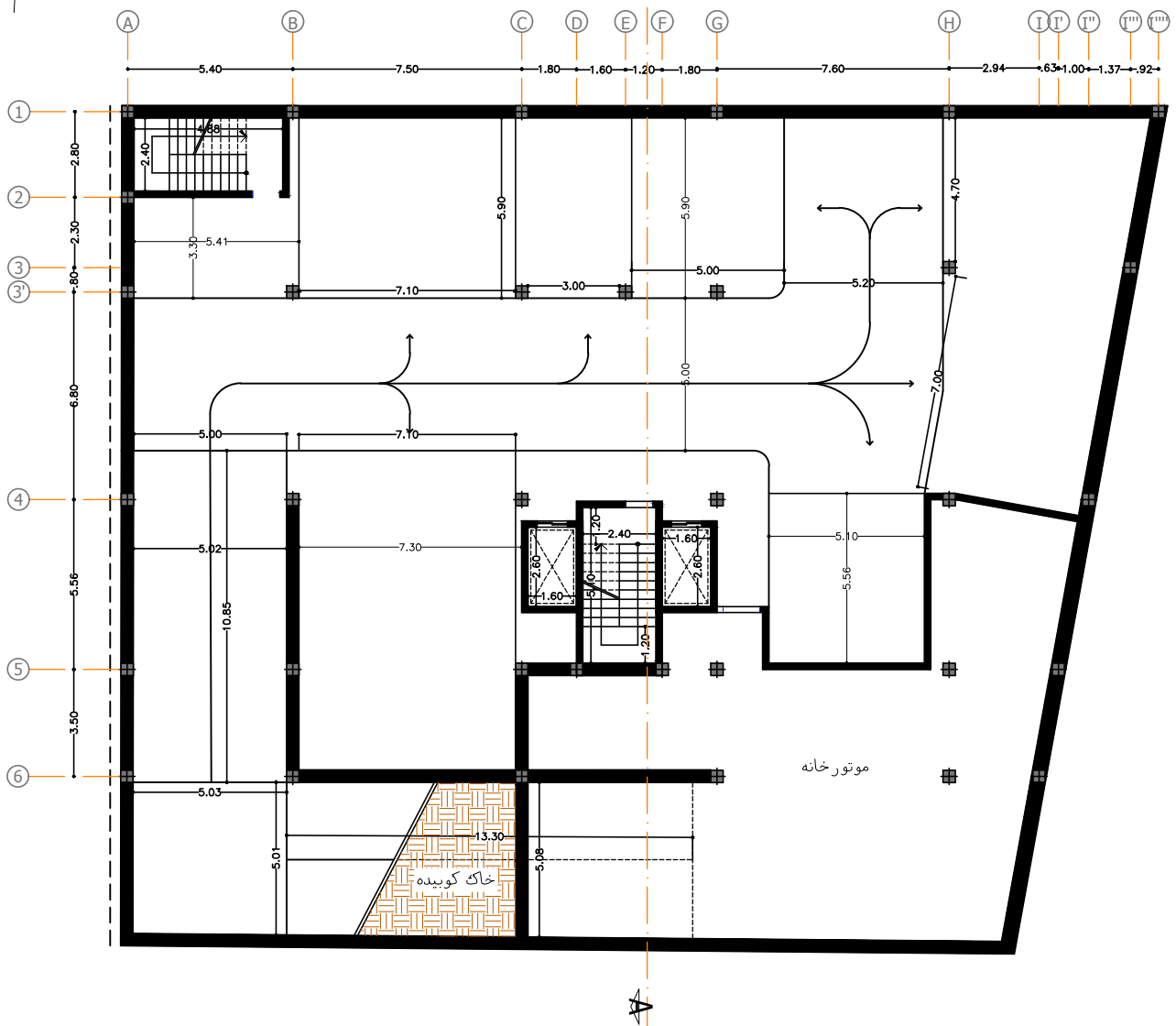
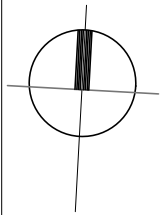
تعداد پارکینگ این طبقه ۳+۲۰ عدد

مجموع ۱۱+۶۹ پارکینگ



-15.50

تعداد پارکینگ این طبقه ۲۰+۳ عدد
مجموع ۶۹+۱۱ پارکینگ



پلان اندازه گذاری زیرزمین پنجم -19.00

تعداد پارکینگ این طبقه ۱۶+۳ عدد
مجموع ۶۹+۱۱ پارکینگ