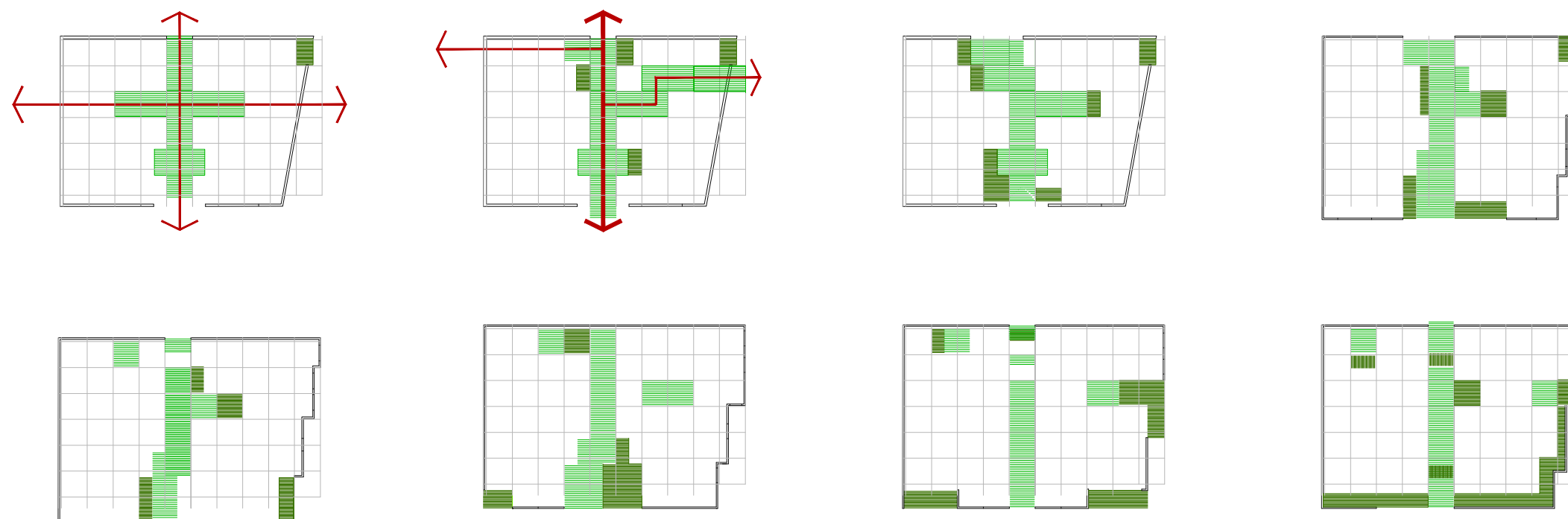


ساختار کلی به صورت مدولار است .

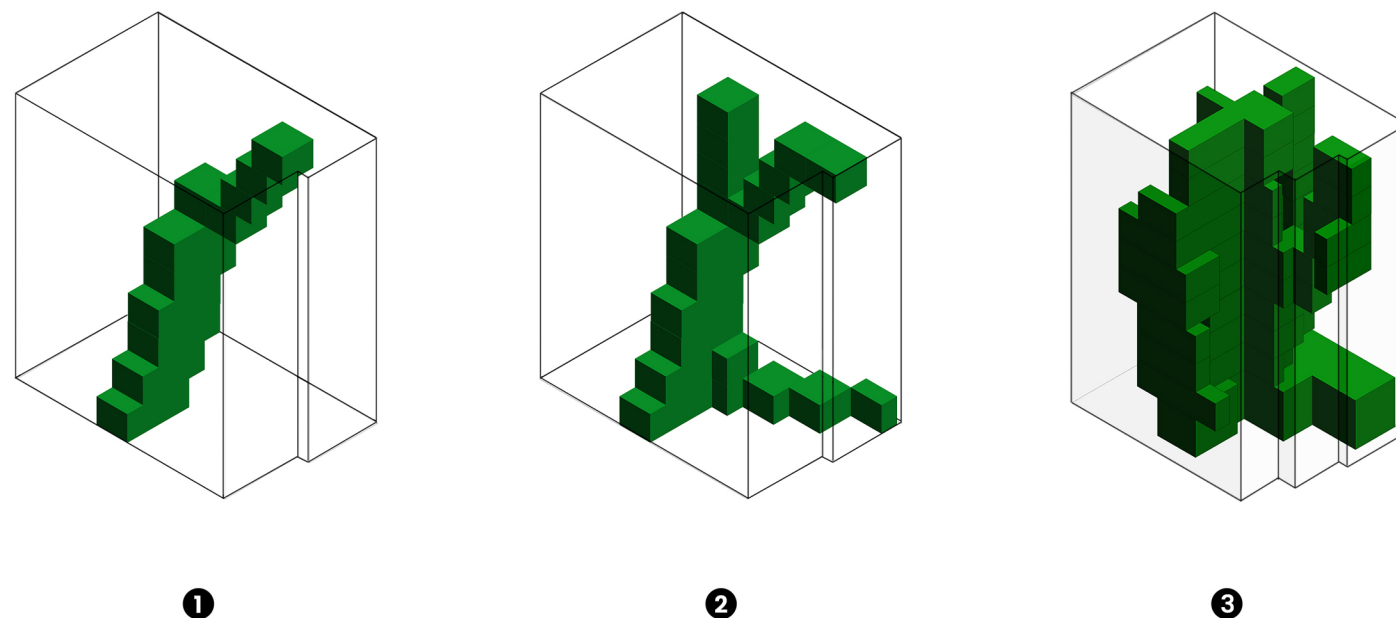
رویکرد اصلی اهمیت به طراحی فضای باز ، و در هم تنیدگی فضاهای باز و نیمه باز و بسته و فضاهای عمومی و مشاع با هم است .

گشایش مرکزی امکان ایجاد سیالیت بصری و حرکتی را در پروژه فراهم می کند. و مانند کوچه شهری در مقیاس خرد عمل می کند .

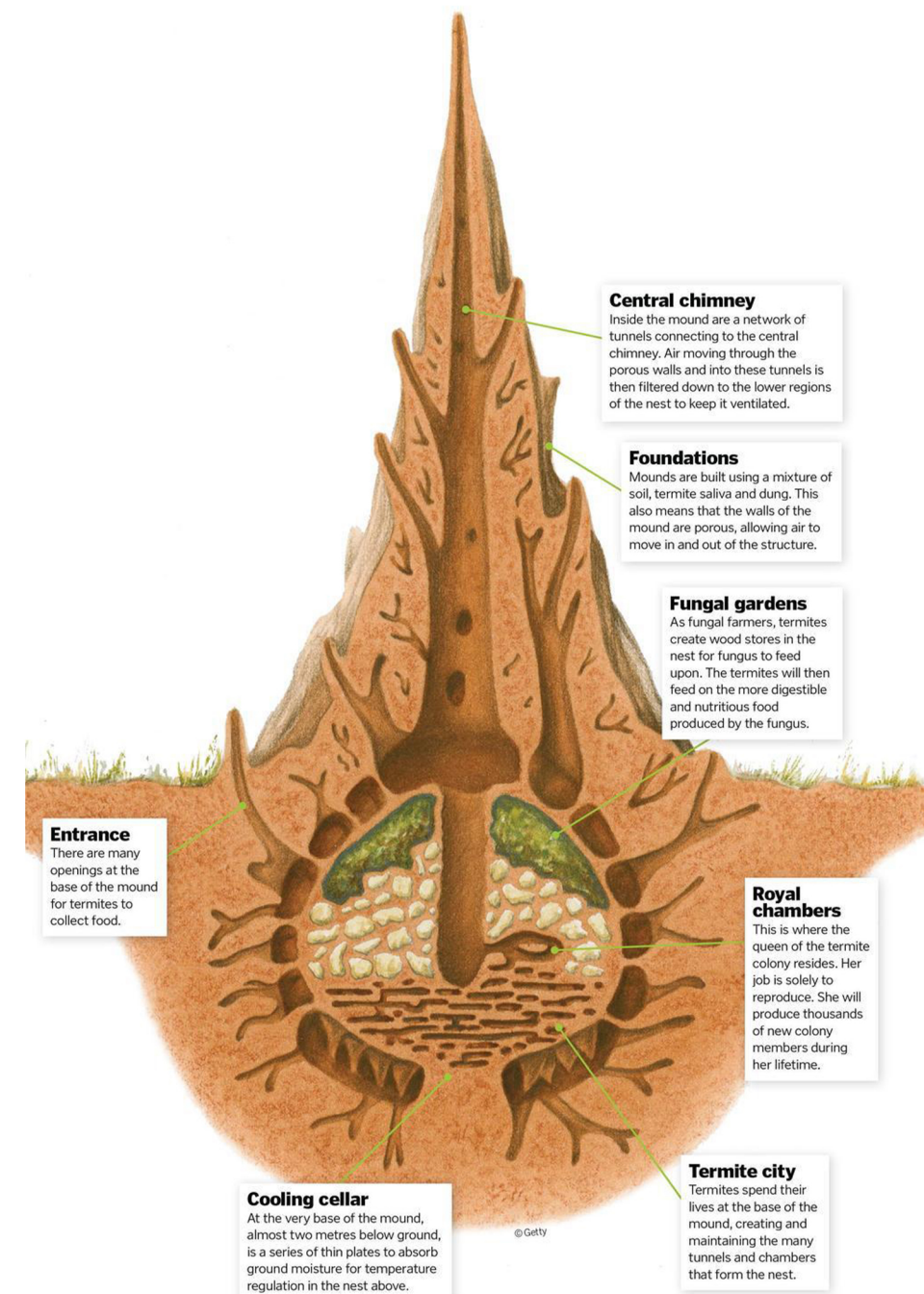


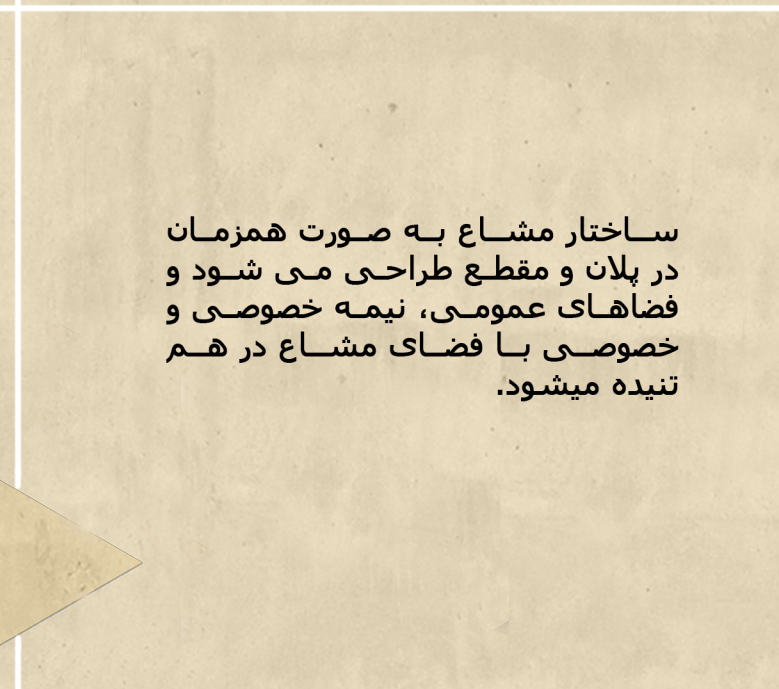
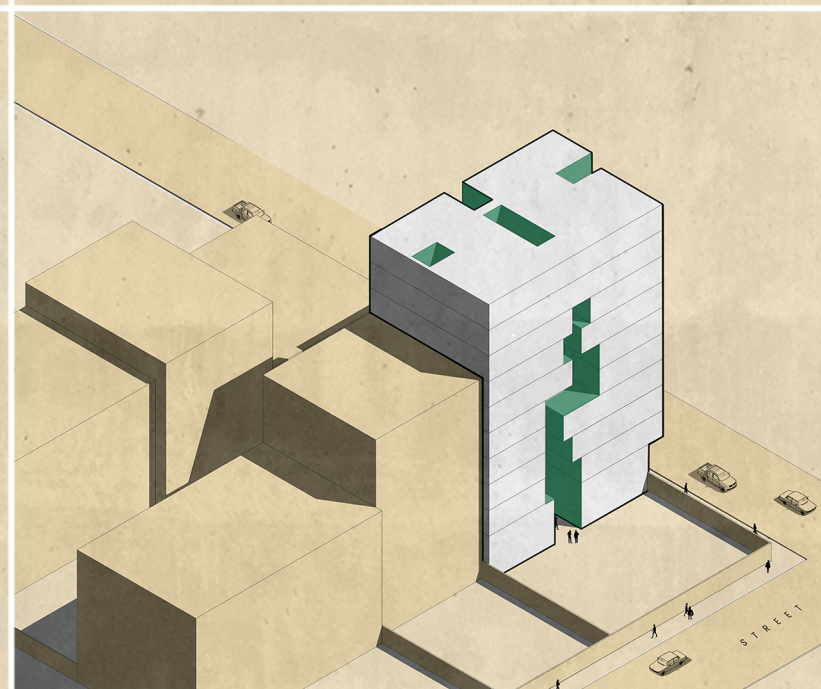
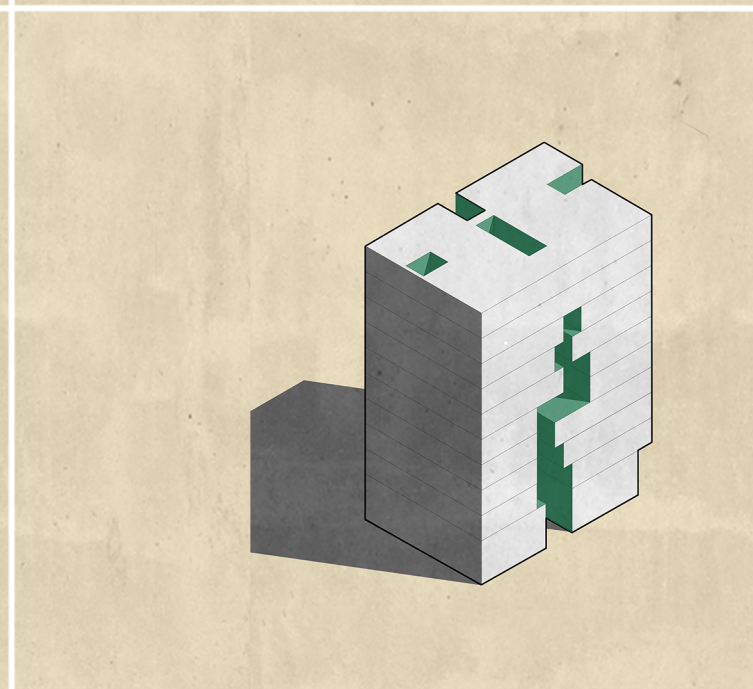
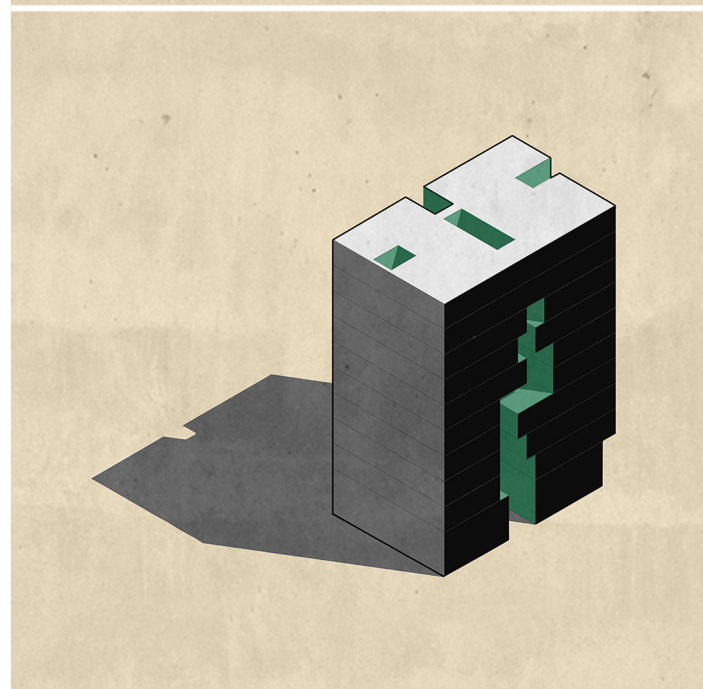
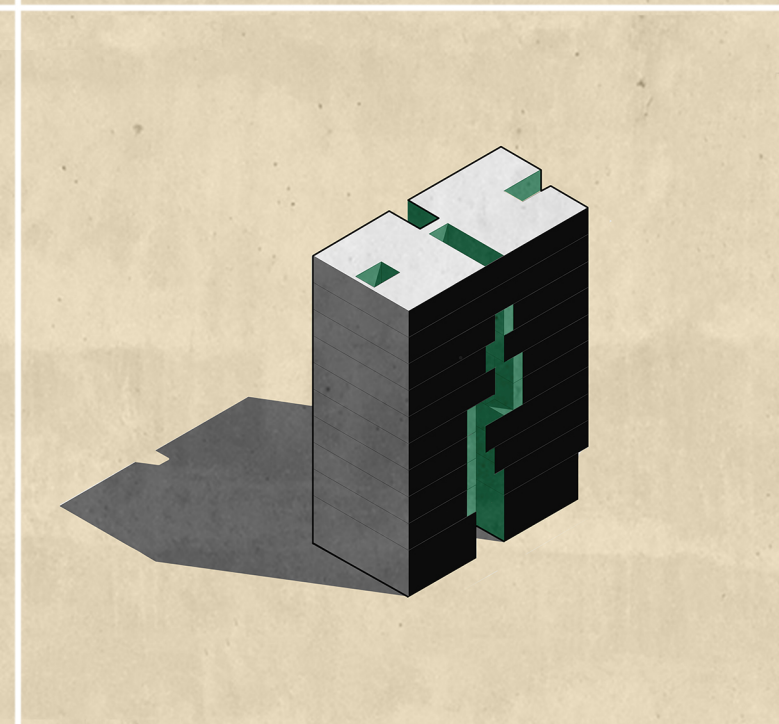
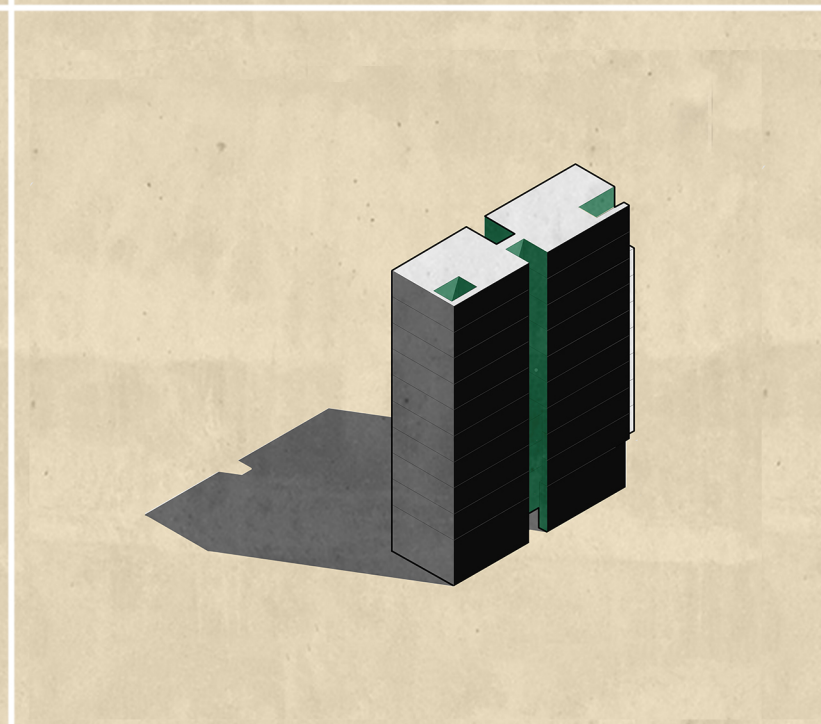
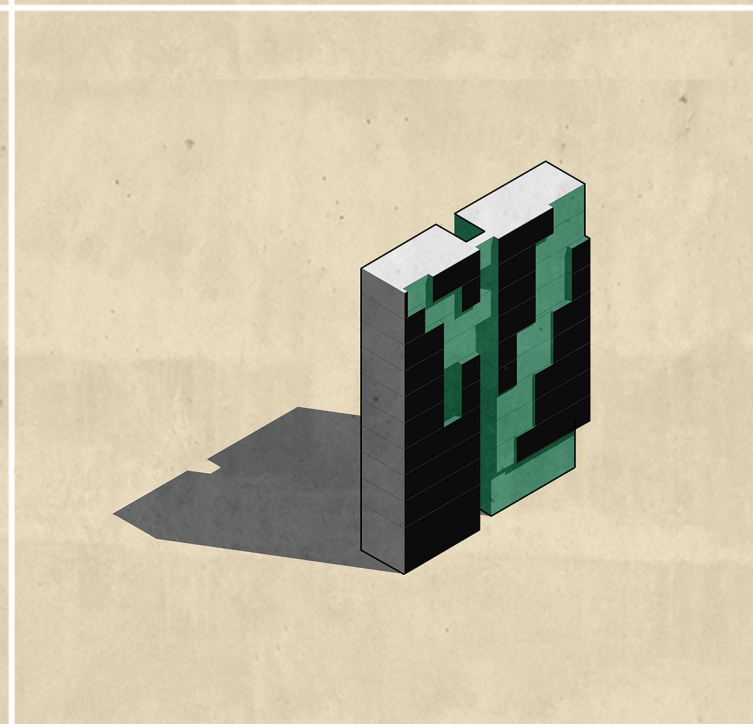
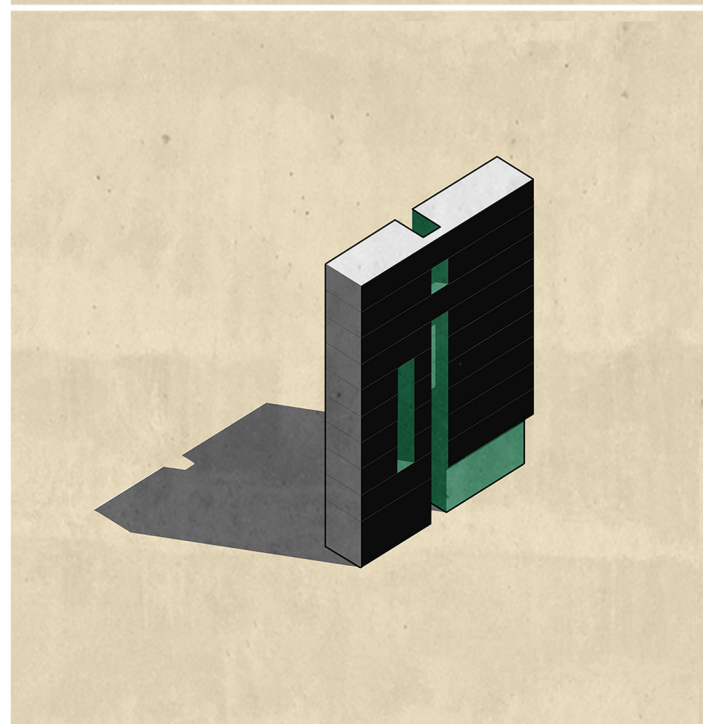
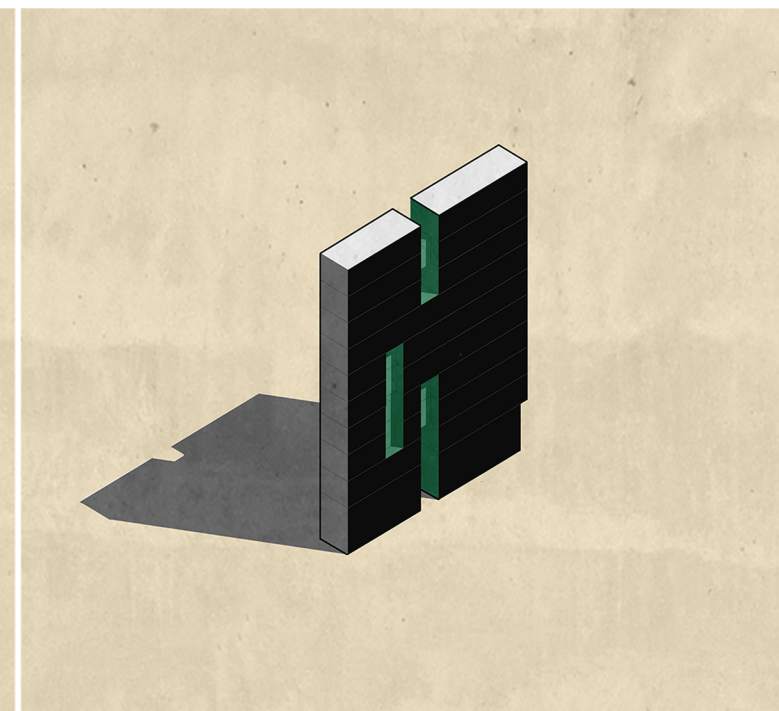
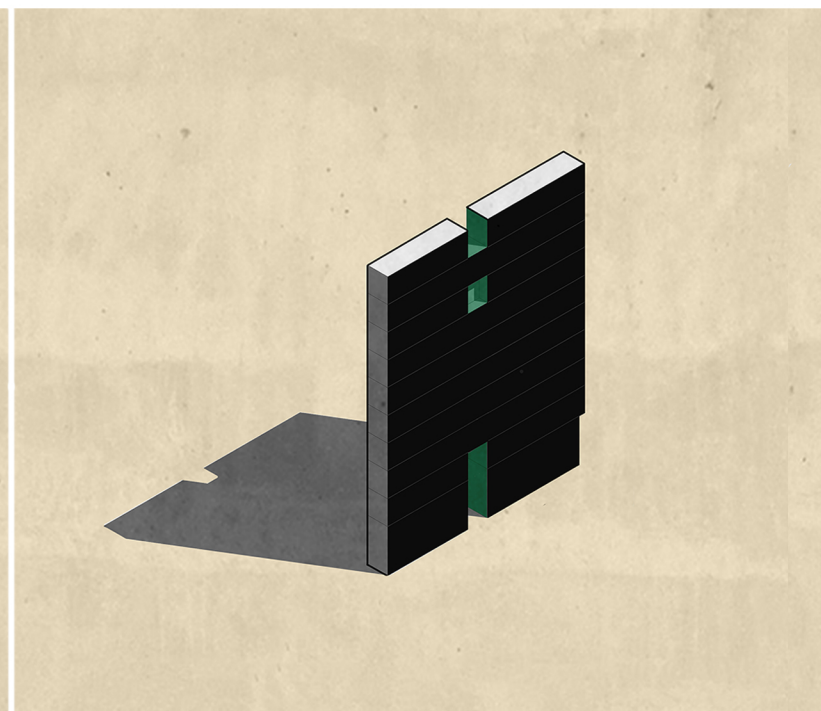
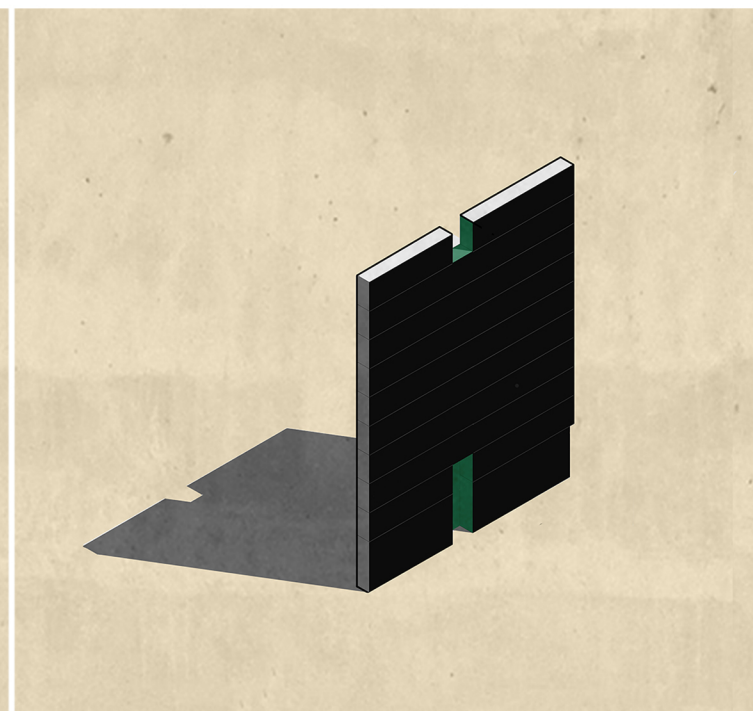
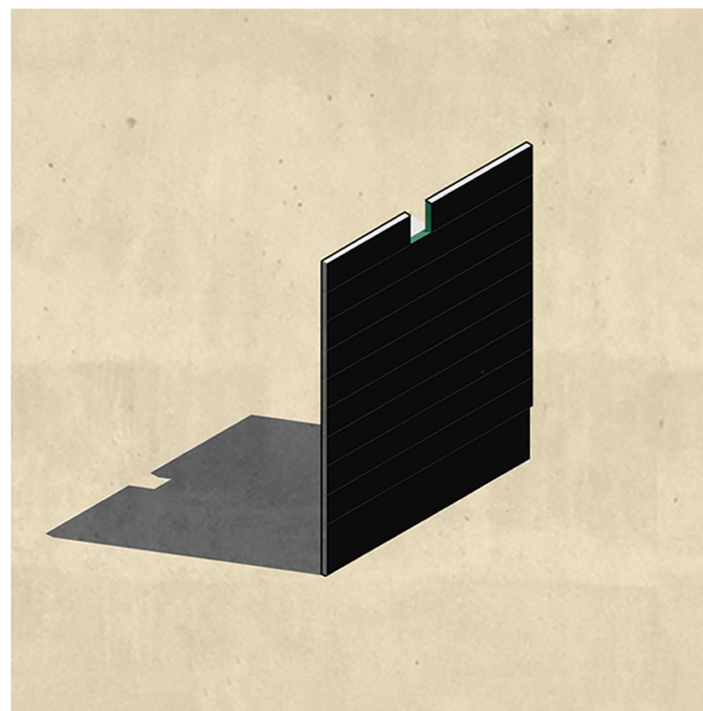
استراتژی طرح معطوف شدن ساختمان به درون ساختار مشاع و تعامل و ارتباط با آن است

ساختار هندسی پروژه بر مبنای تلاقی محور شمالی جنوبی با انشعابات فرعی شرقی-غربی می باشد که علاوه بر تامین نور و تهویه (طبق الگوی طبیعی لانه ی مورخانه به عنوان برج سازهای طبیعت) با اتصال گذر شرقی به حیاط و گذر جنوبی و ایجاد سیالیت بصری باعث نظارت مداوم و سرزندگی و امنیت مجموعه می شود.

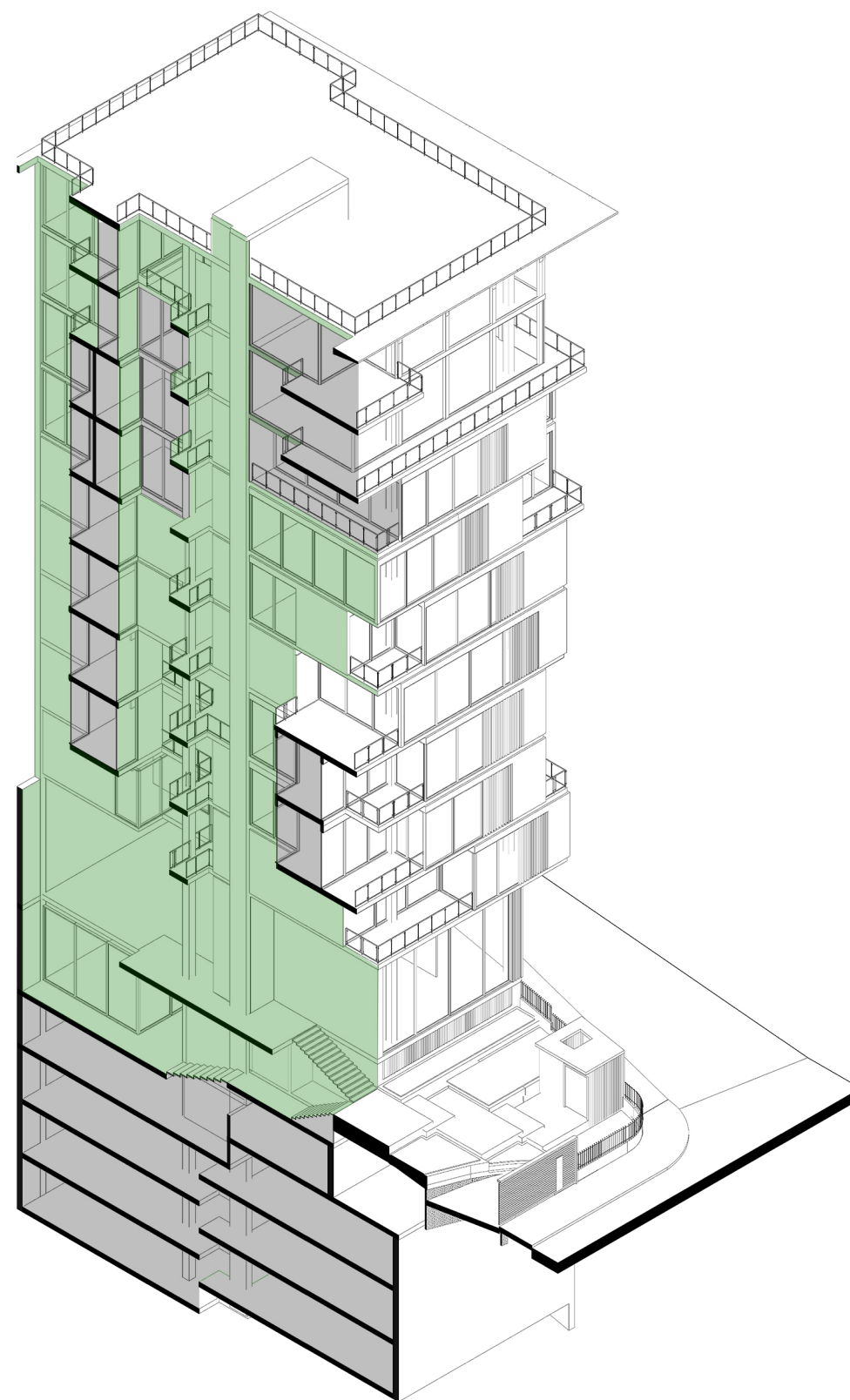
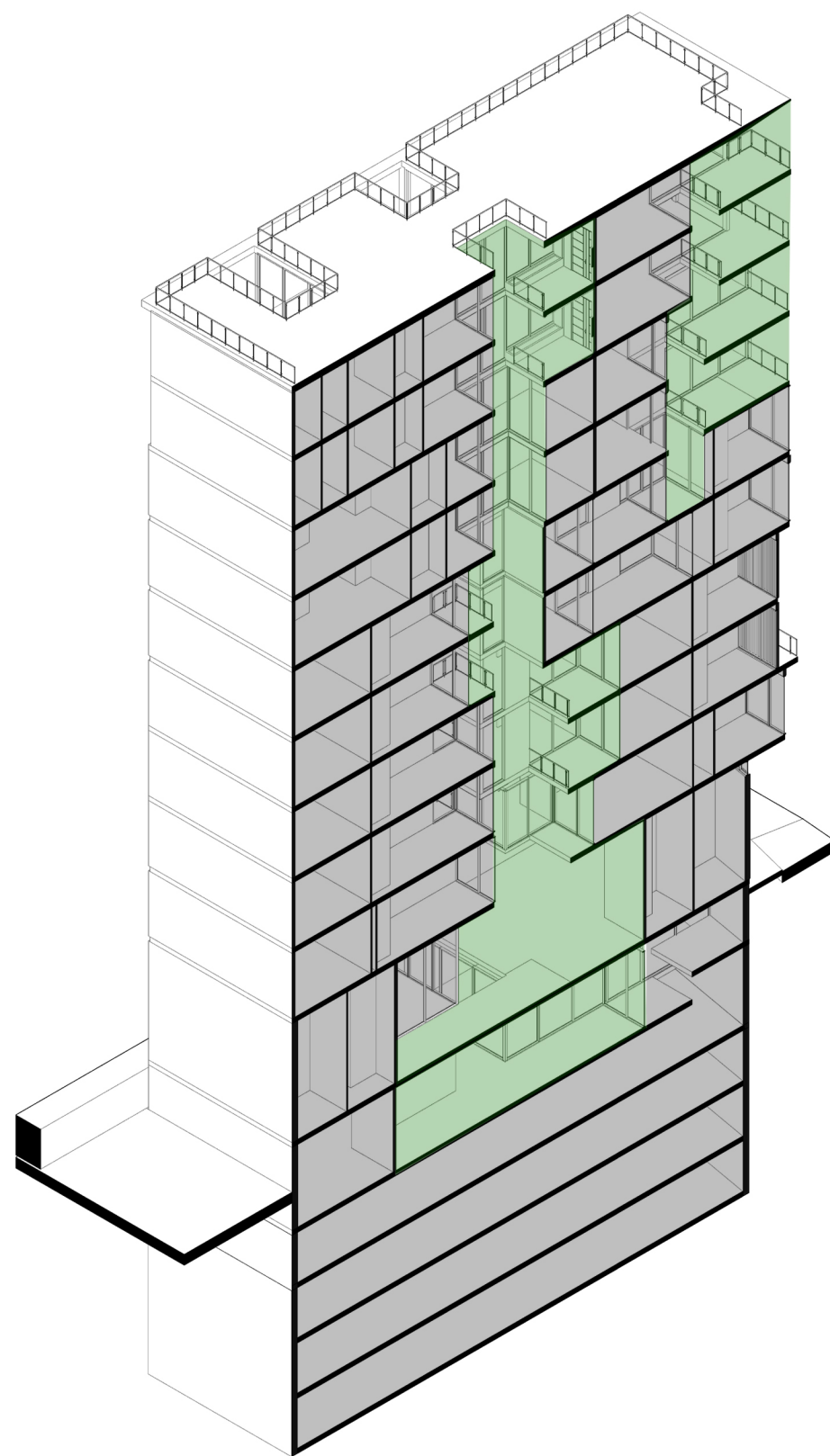


CONCEPT & DESIGN PROCESS





ساختار مشاع به صورت همزمان
در پلان و مقطع طراحی می شود و
فضاهای عمومی، نیمه خصوصی و
خصوصی با فضای مشاع در هم
تنیده میشود.



SECTION PRESPECTIVES