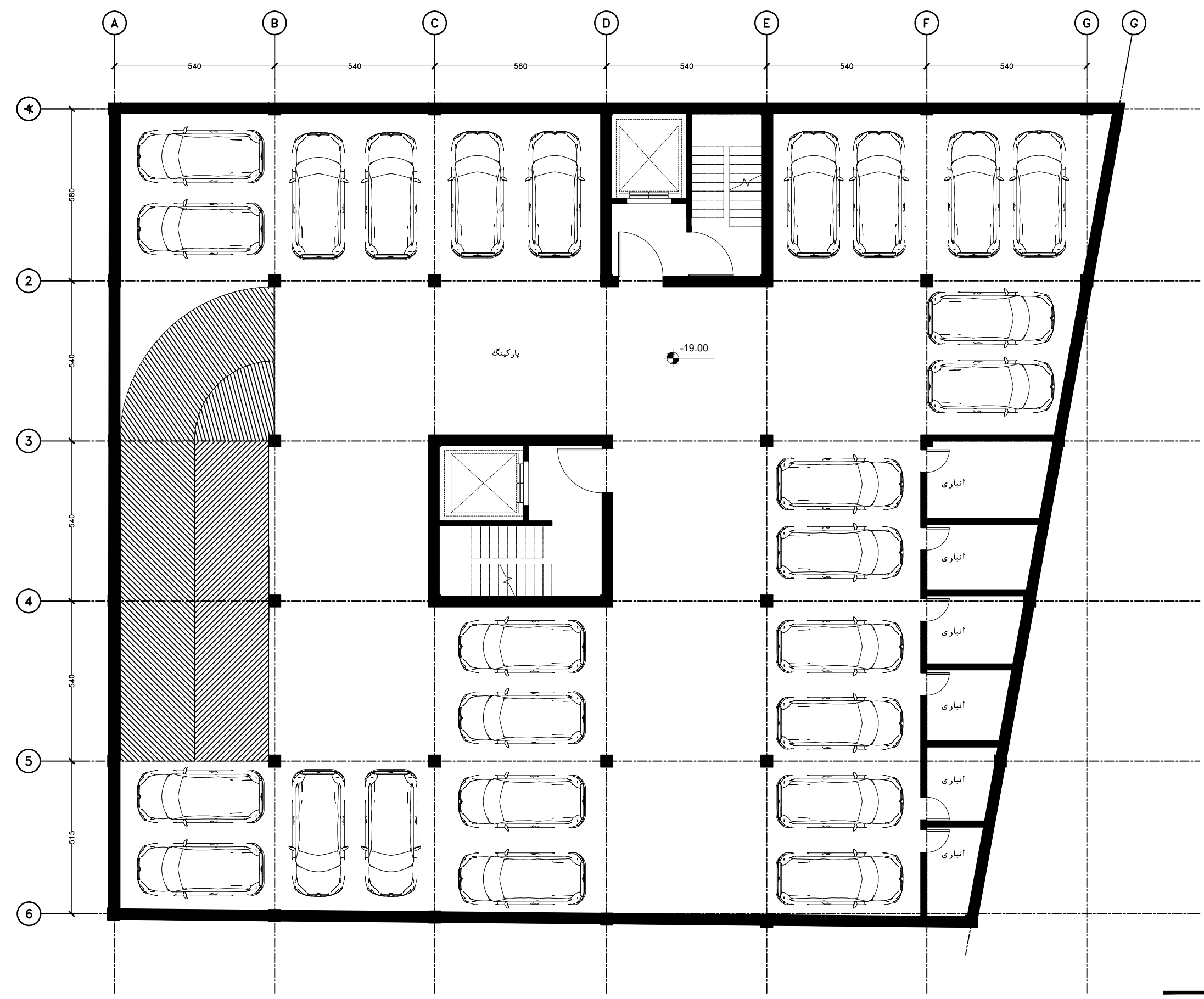


ایده ما برای نمای این ساختمان استفاده از نمای مدرن با صفحات بتنی تو خالی به صورت ممتد روی سطح نما بوده است.

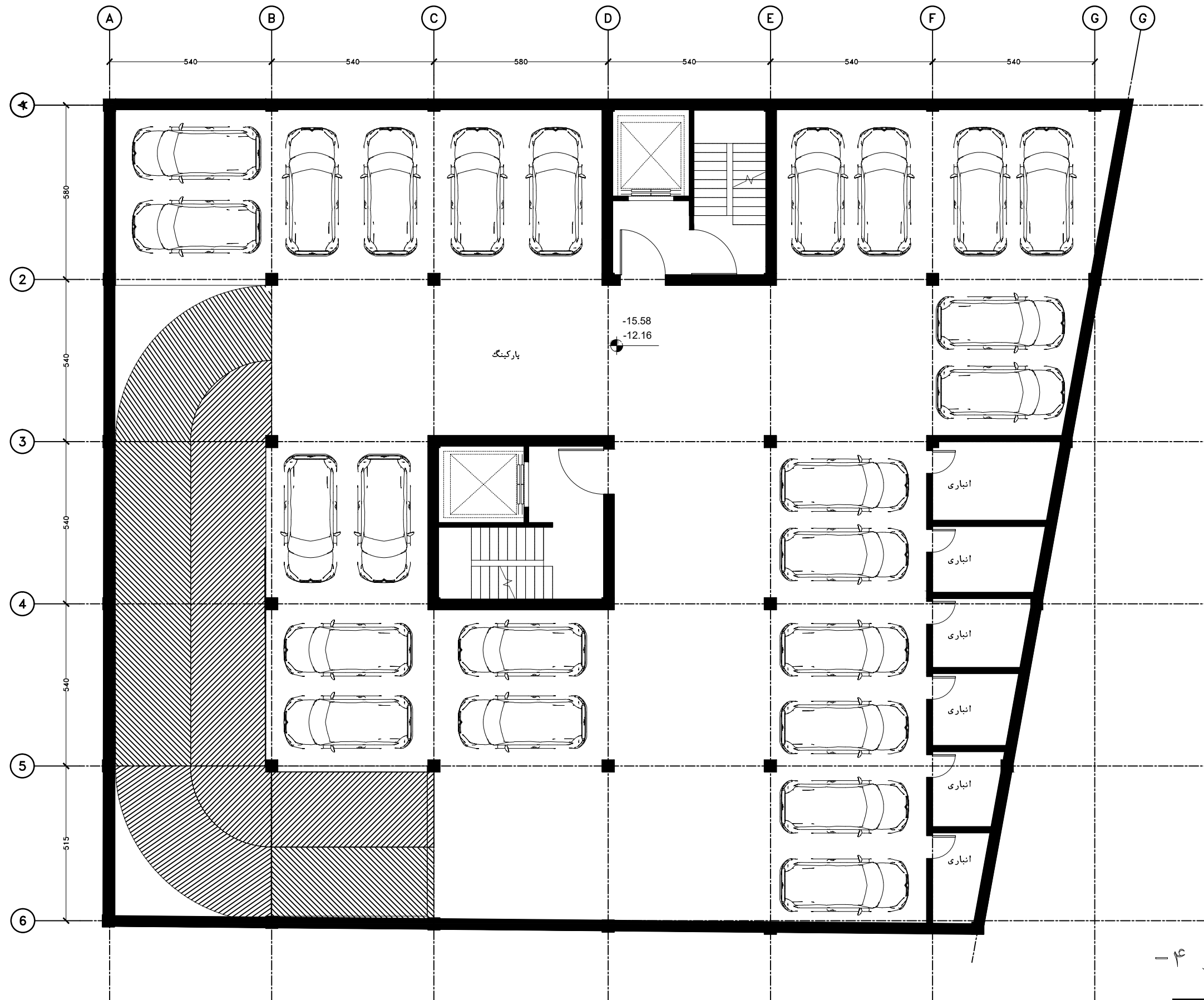
در پلان ها سعی بر این شده است که حداکثر استفاده از فضاها با ترکیب بندی مناسب و با معماری خوبی شکل بگیرد.

در این ساختمان ظرفیت پارکینگ ها بیش از ۶۷ عدد به دست آمده و فضای باشگاه به صورت دوبلکس و فضای سالن اجتماعات به صورت وسیع و حداکثر استفاده برای استخر و امکانات آن منظور شد.

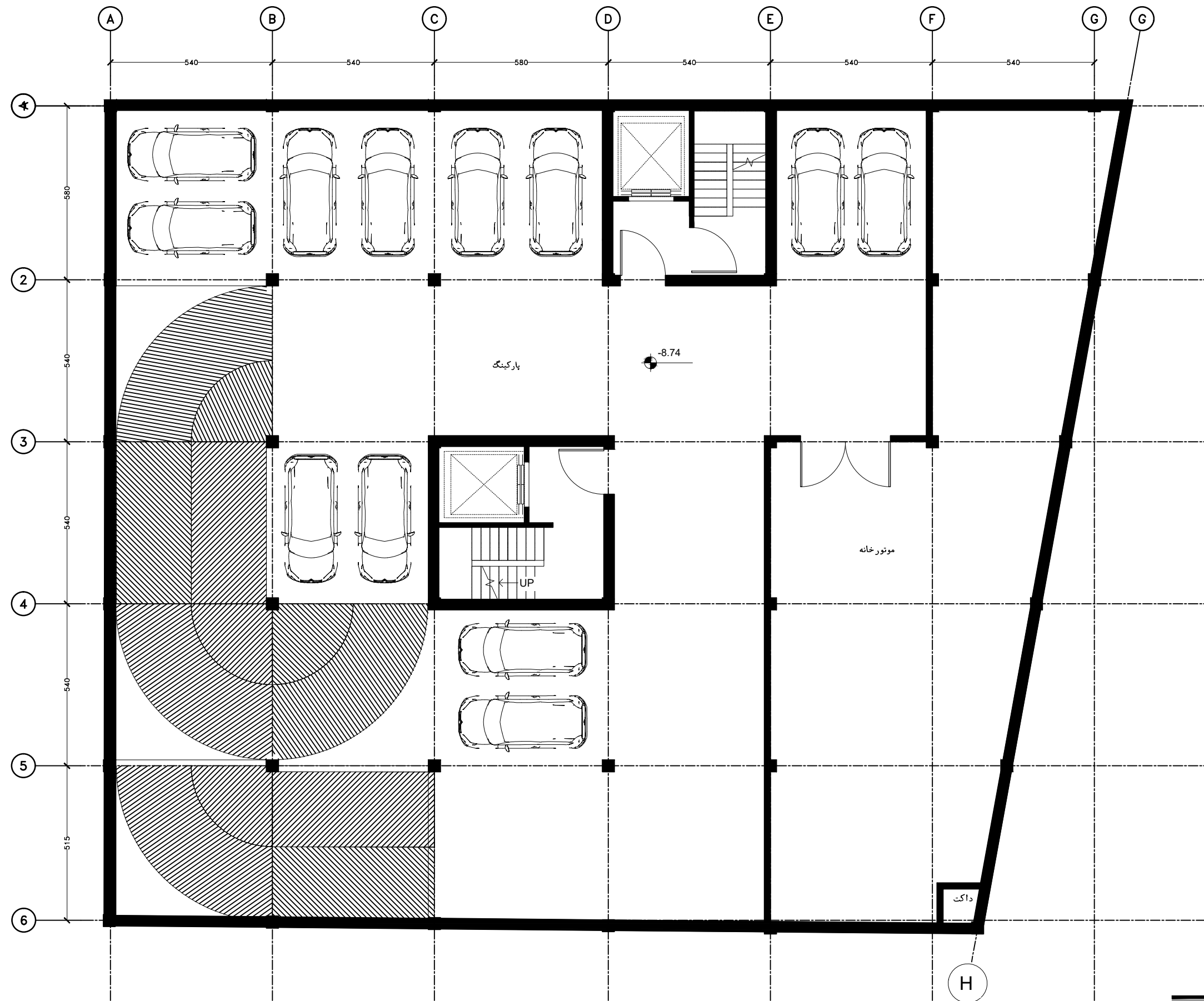
واحدهای طبقات همکف به صورت دوبلکس دیده شده است.



پلان طبقه ۵-

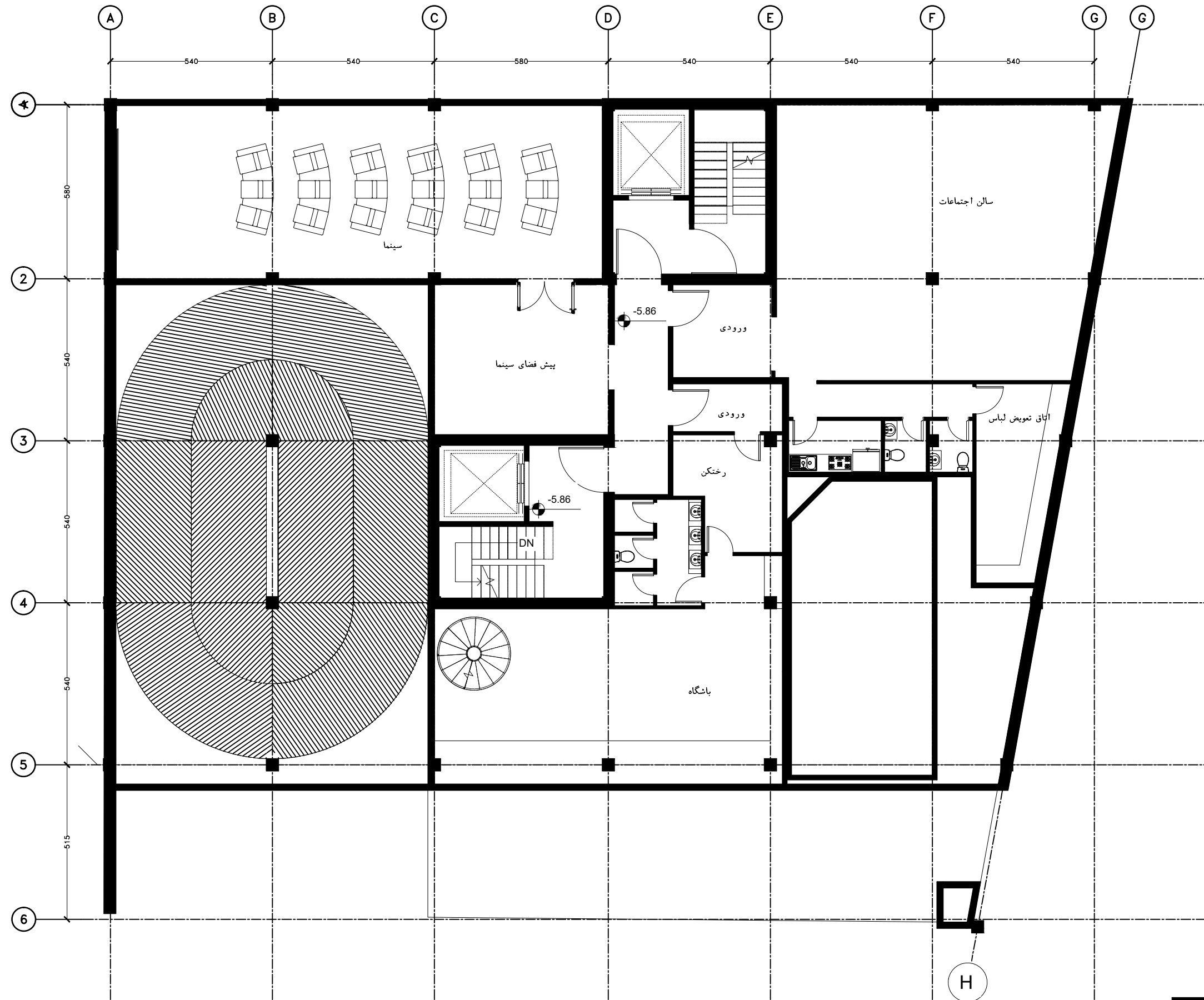


پلان تپ طبقات ۳ و ۴

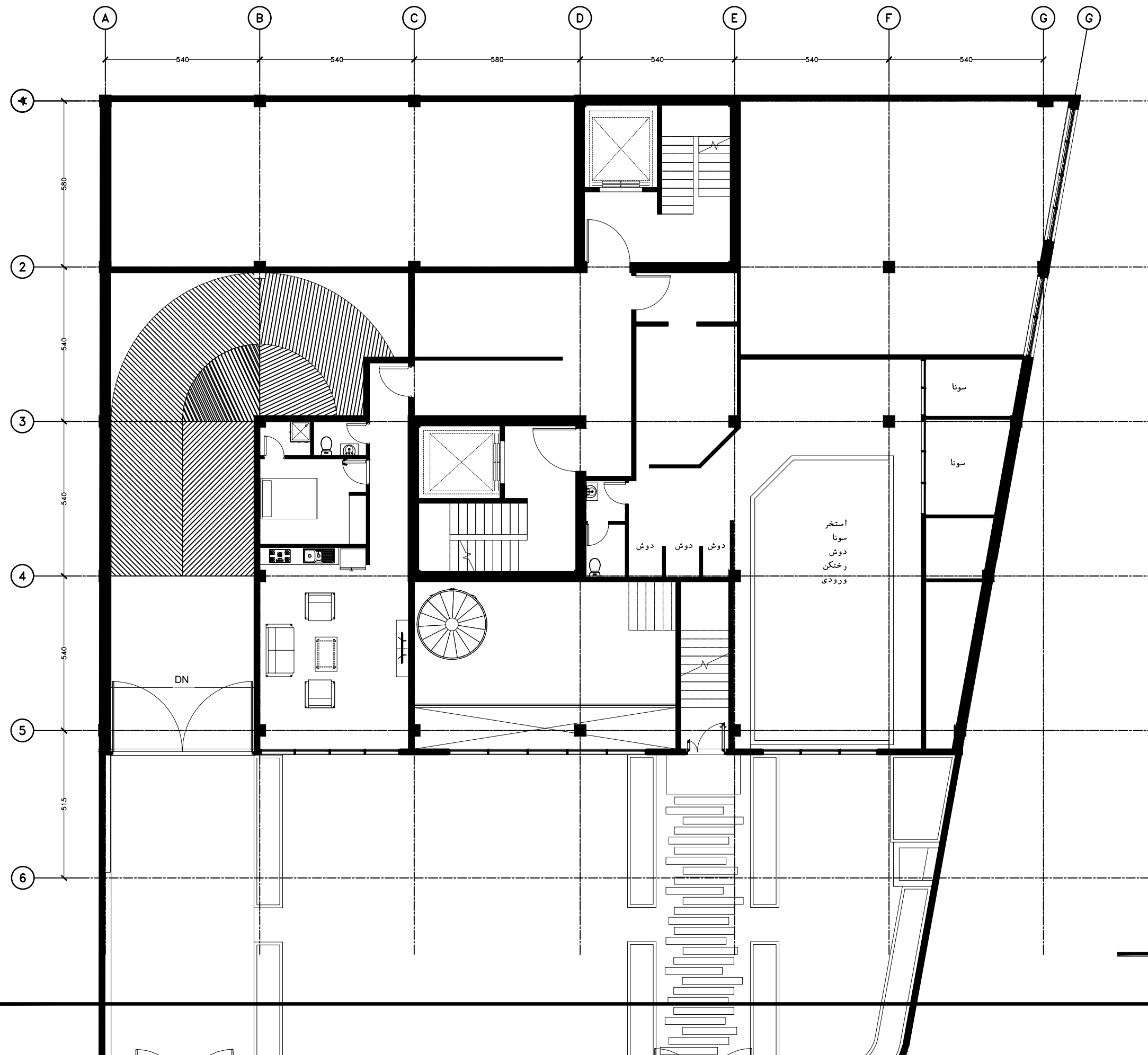


پلان طبقه ۲ -



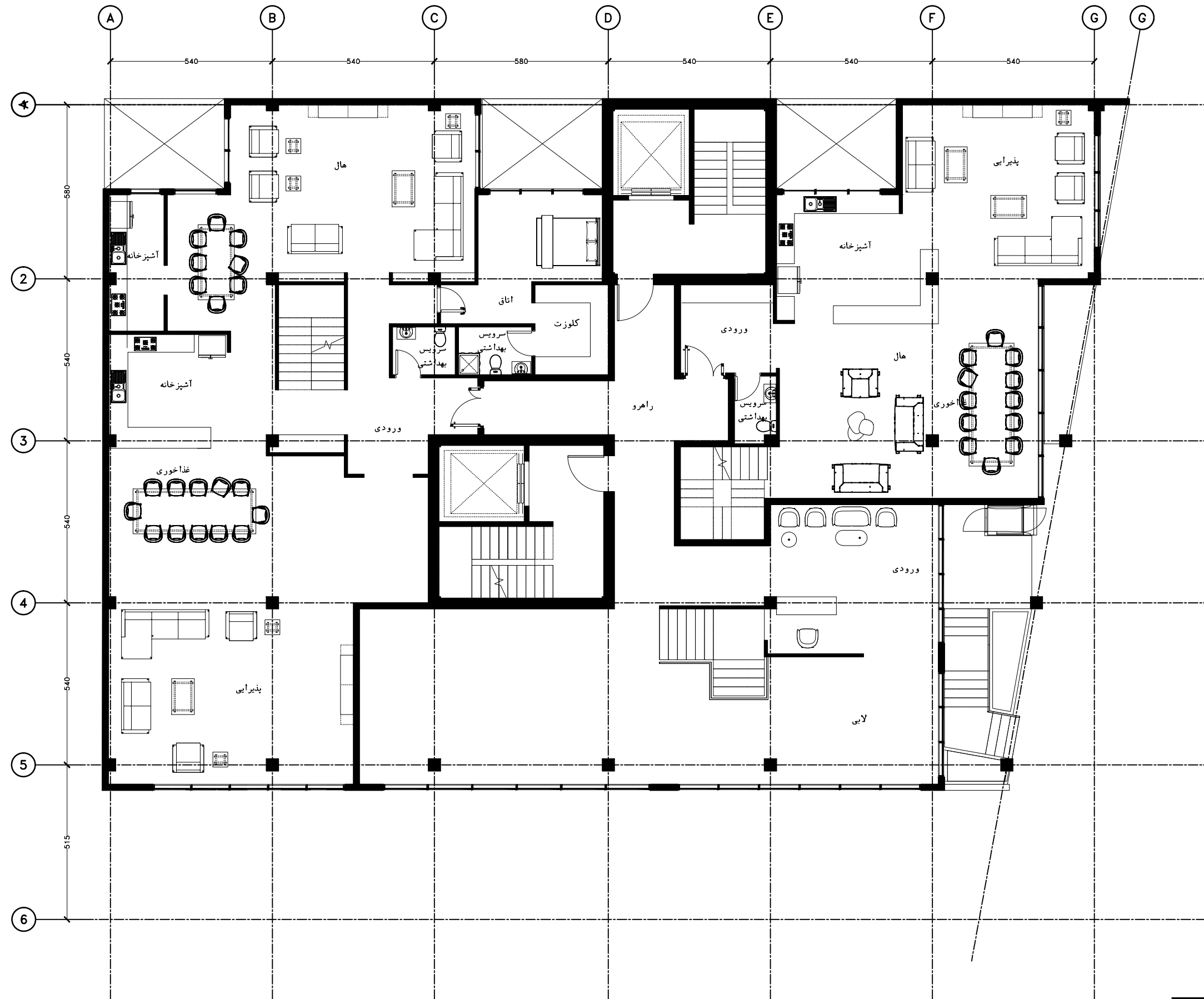


پلان طبقه ۱ -

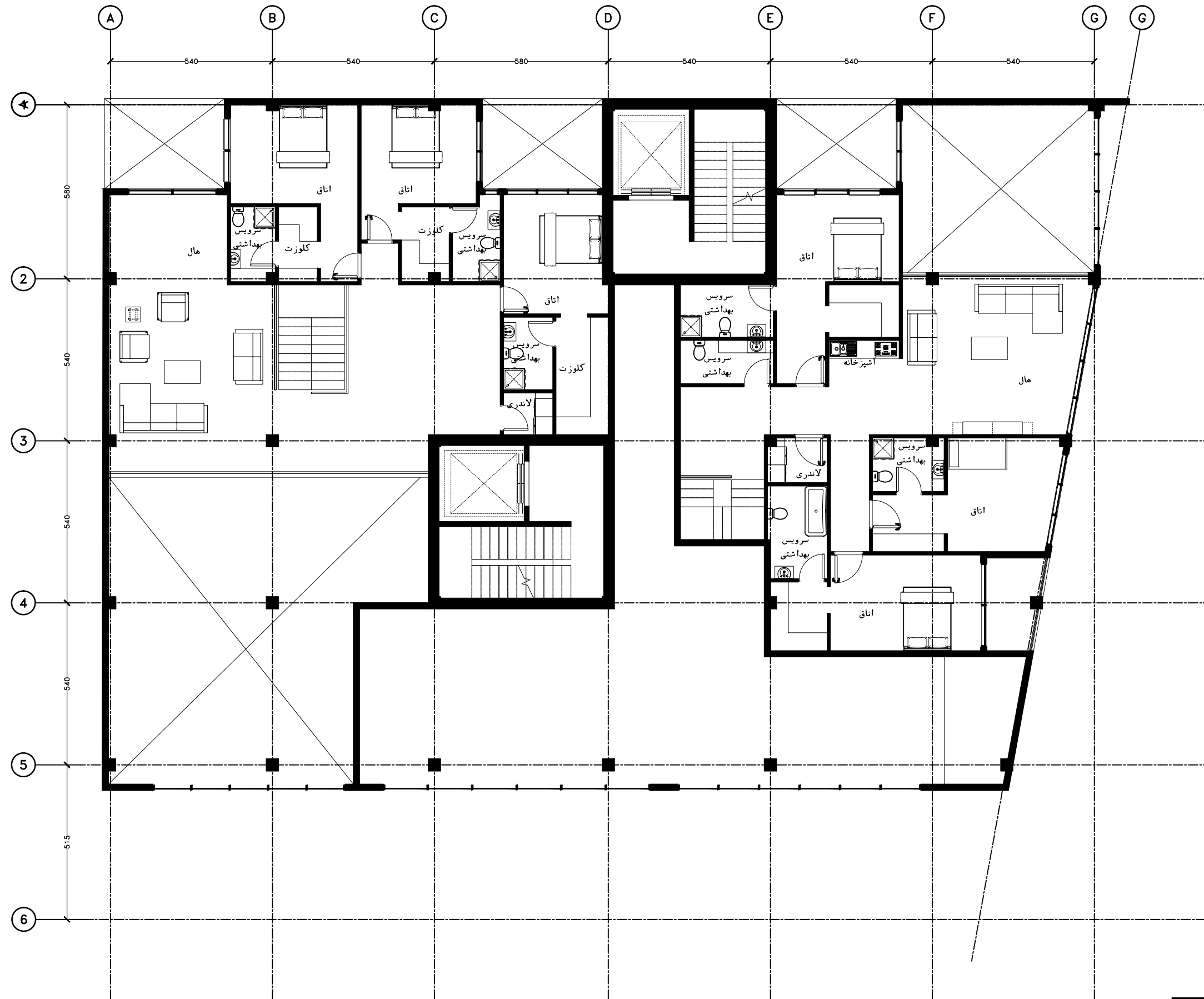


پلان طبقه ۰٫۵-

۱:۱۰۰

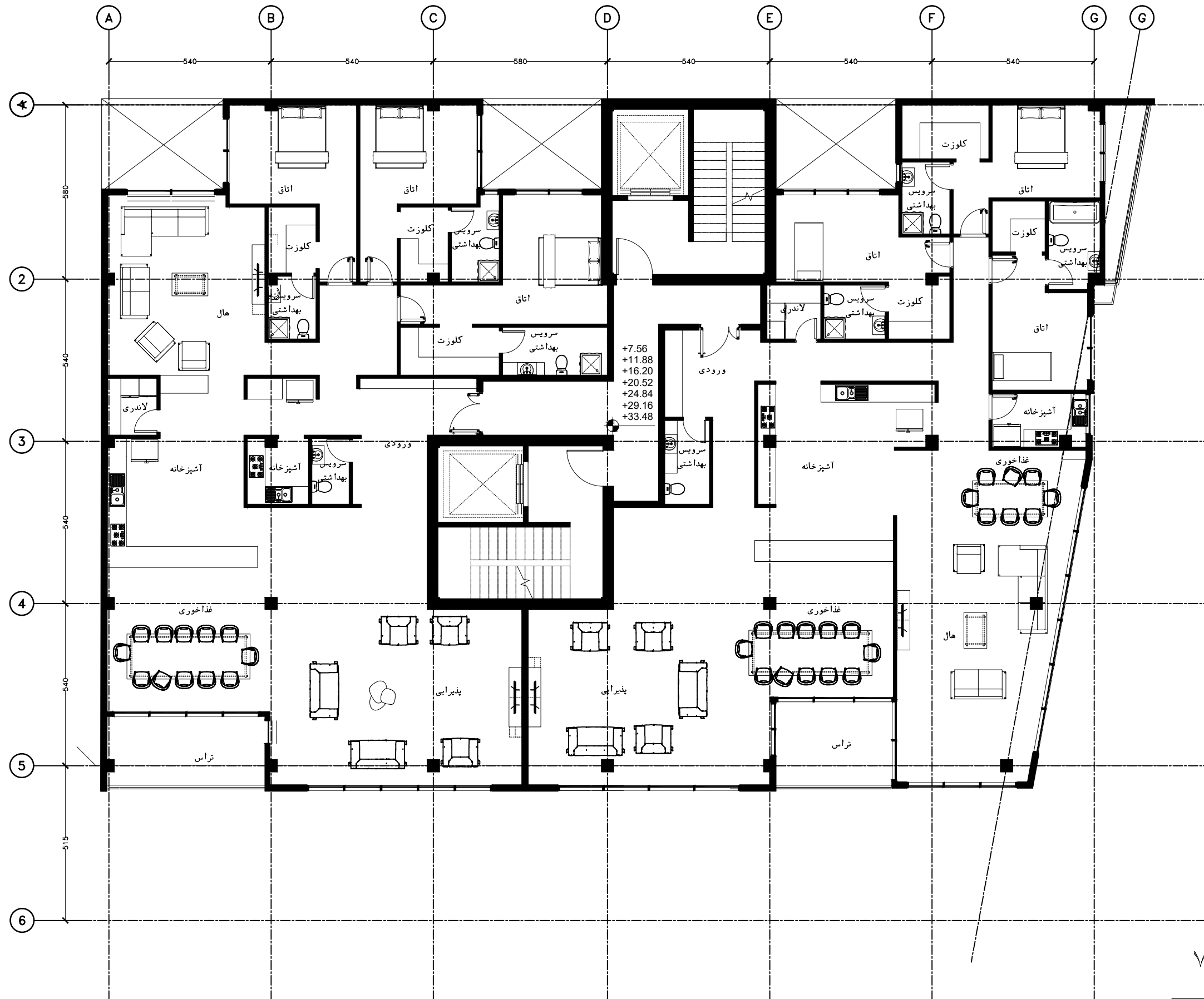


پلان طبقه همکف



پلان طبقه +۰٫۵

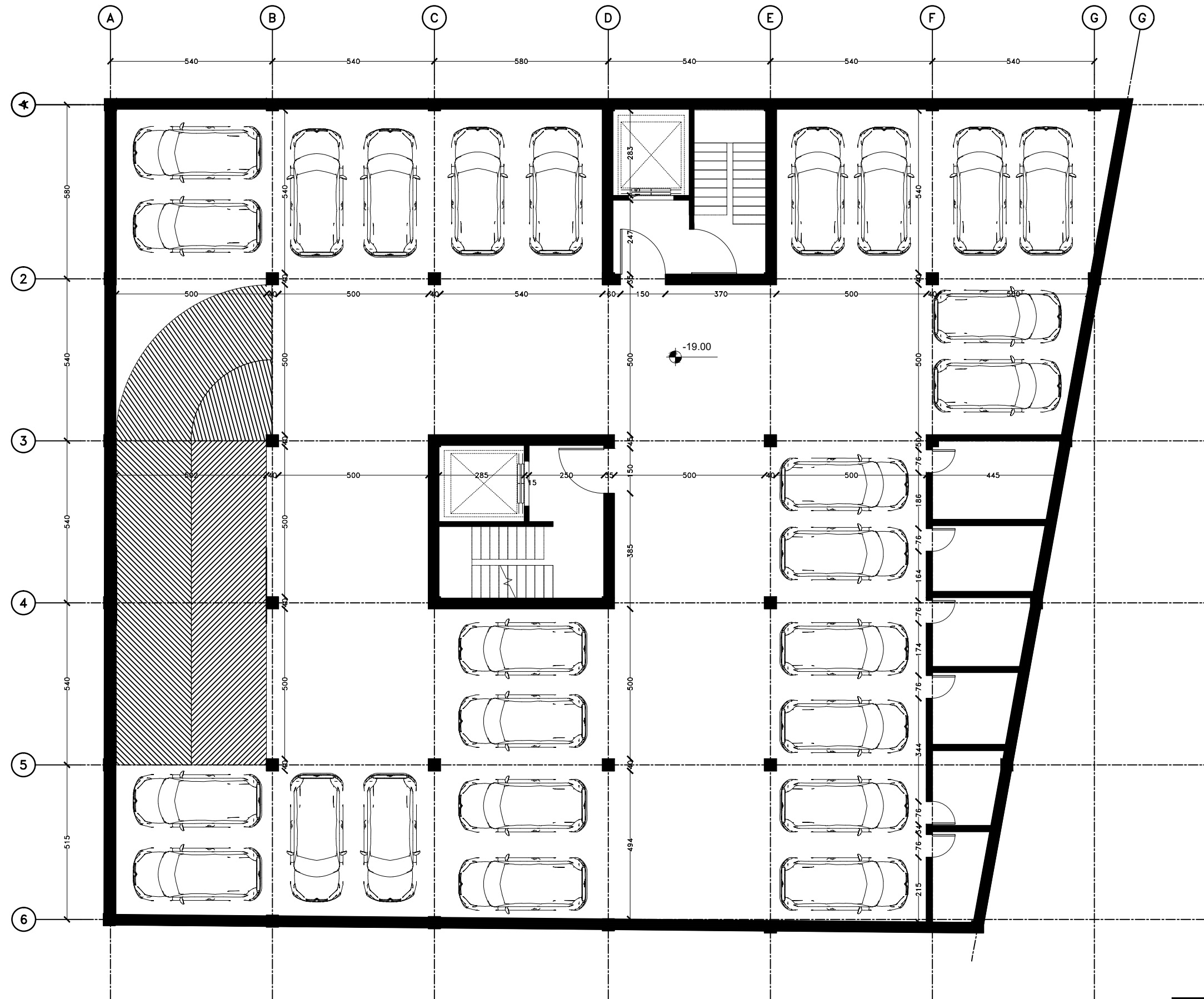
۱:۱۰۰



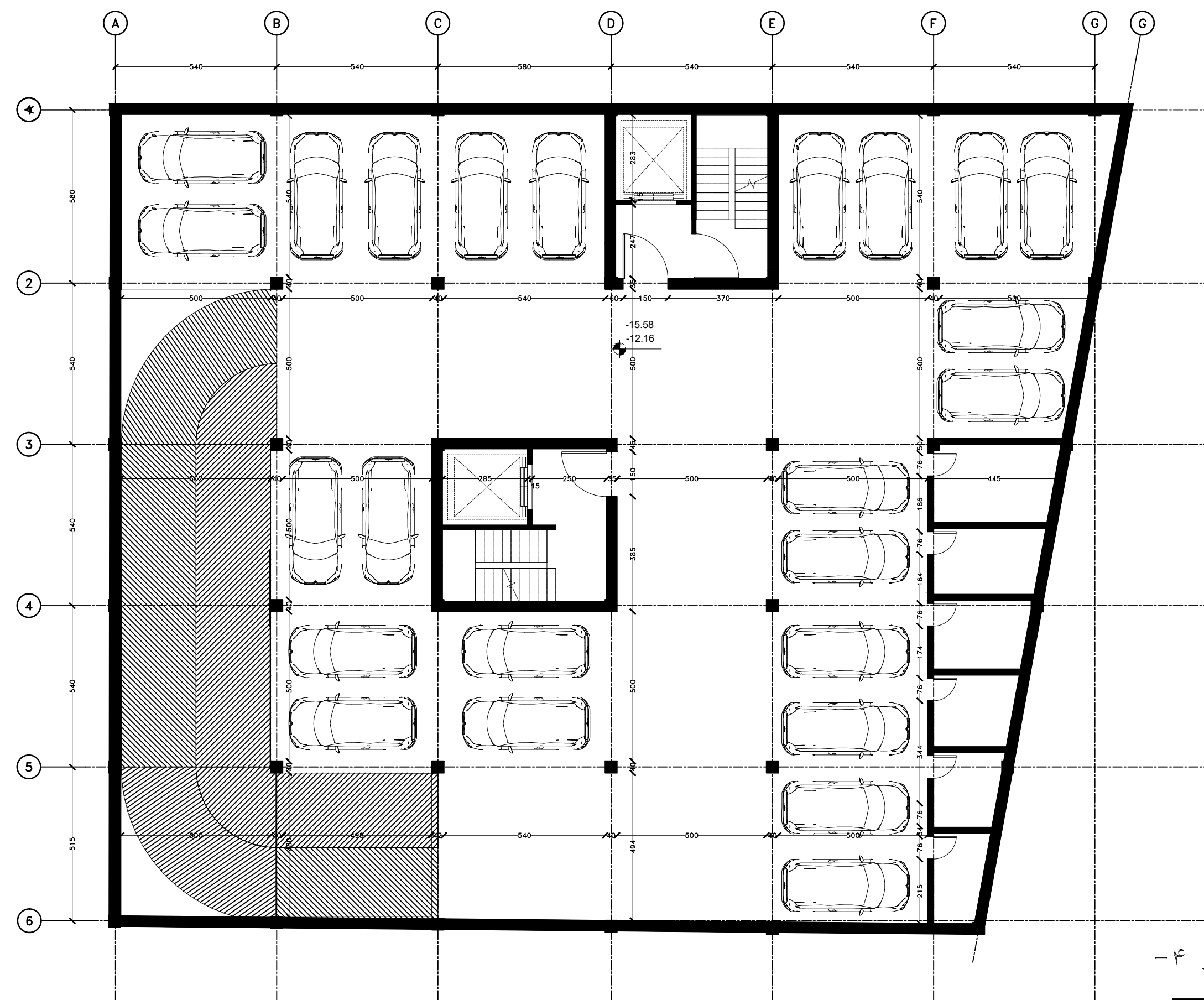
پلان تپ طبقات ۱ تا ۷



پلان تپ طبقات ۸ و ۹

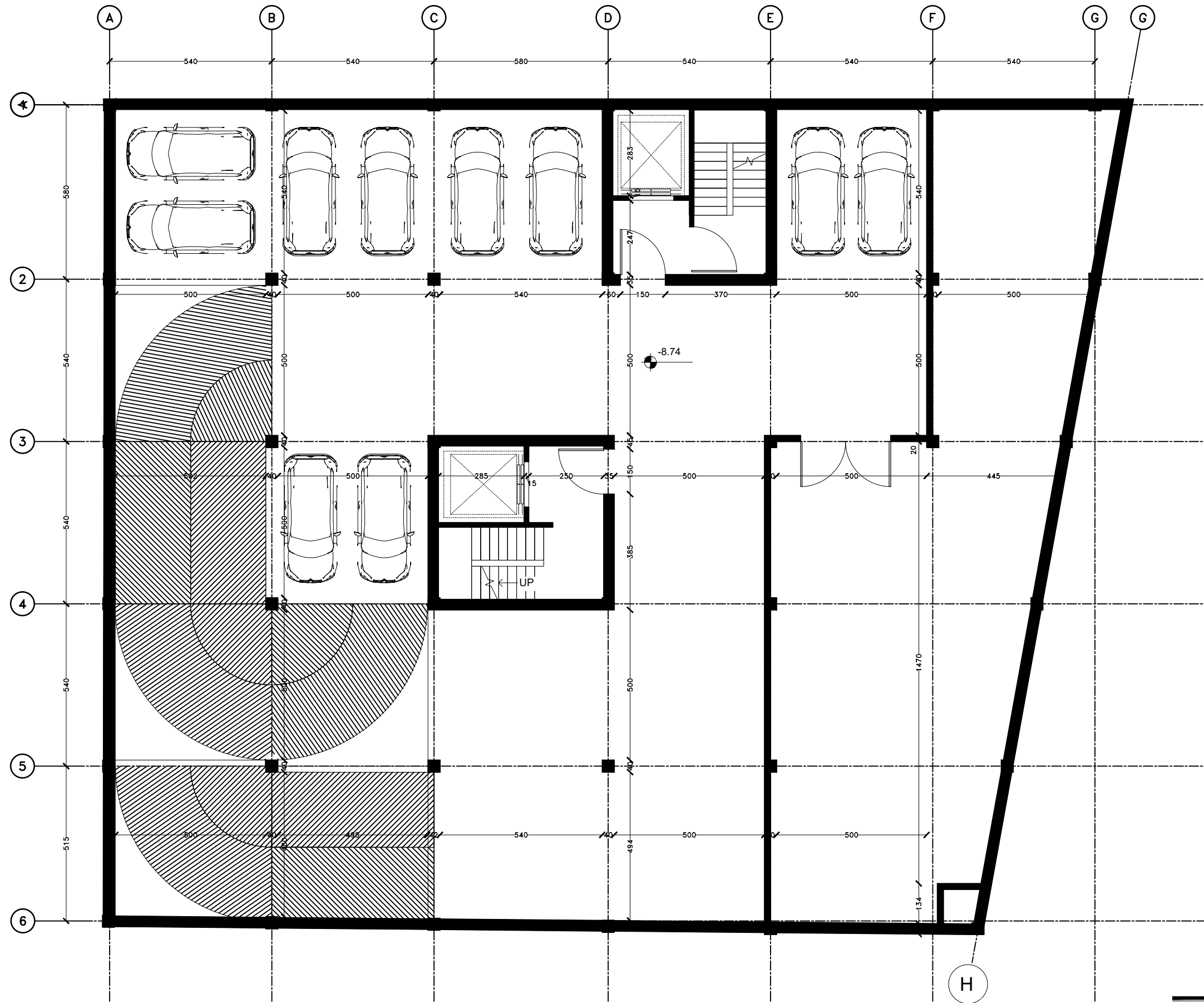


پلان طبقه ۵-

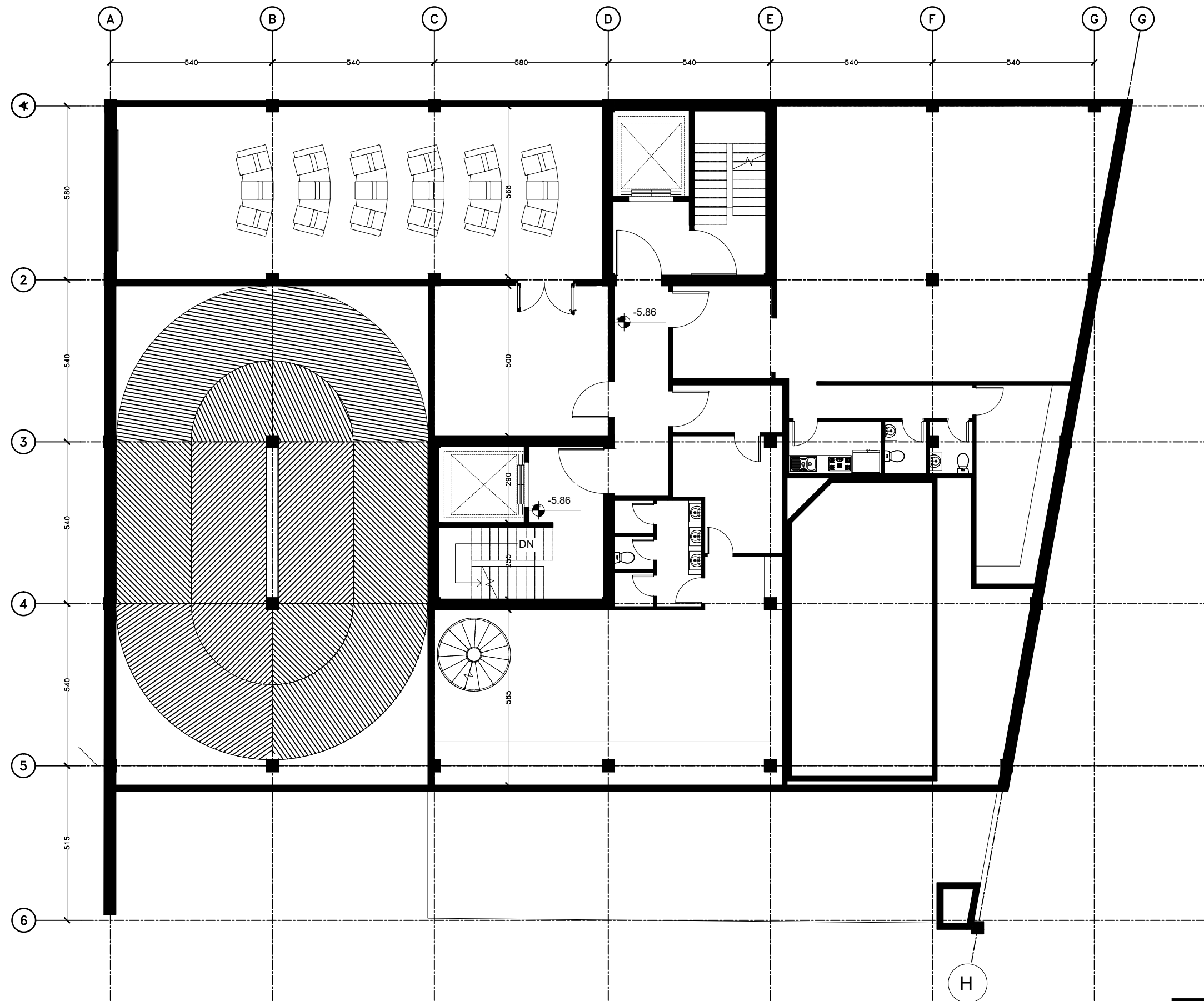


پلان تپ طبقات ۳- و ۴-

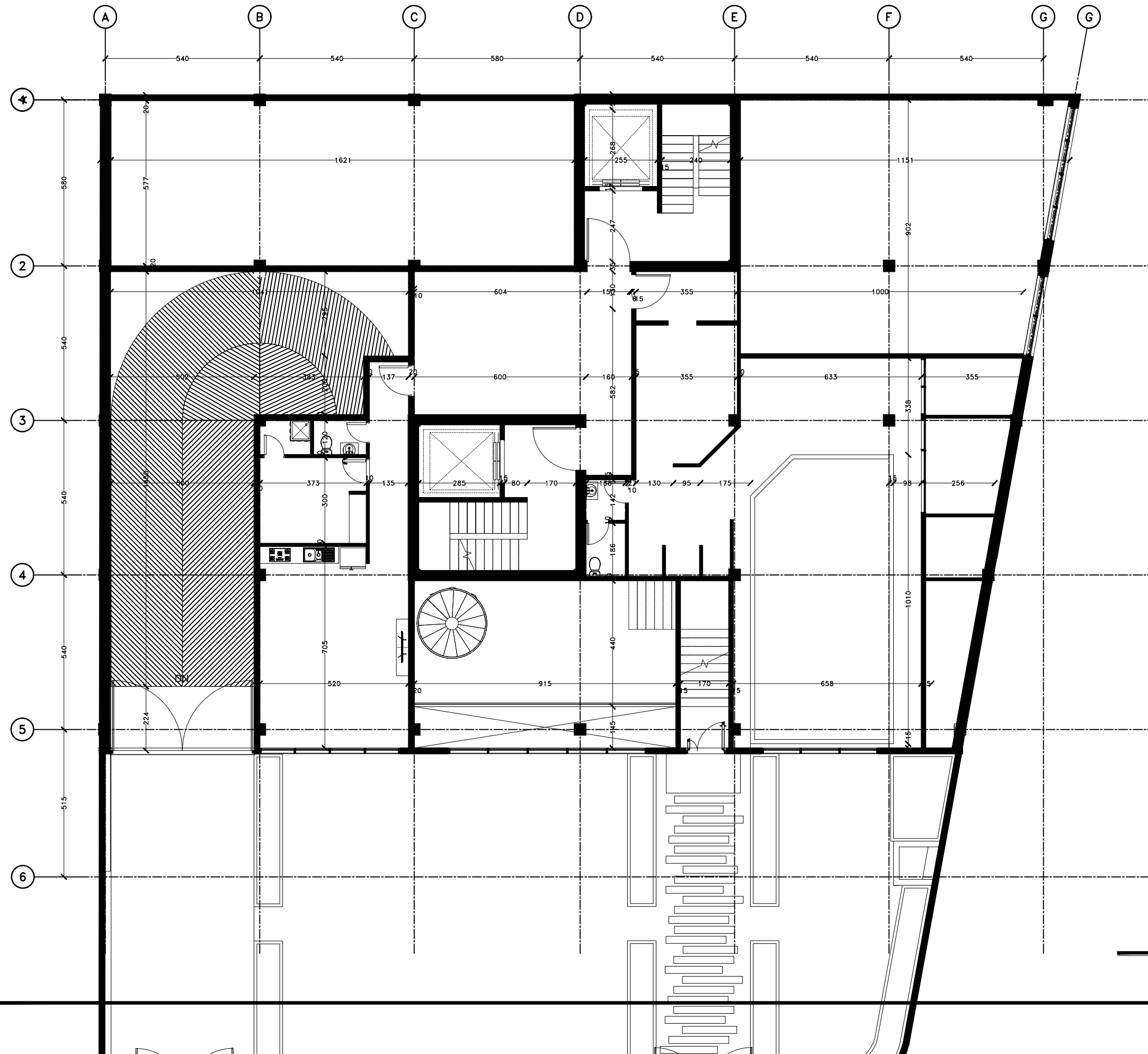




پلان طبقه ۲ -

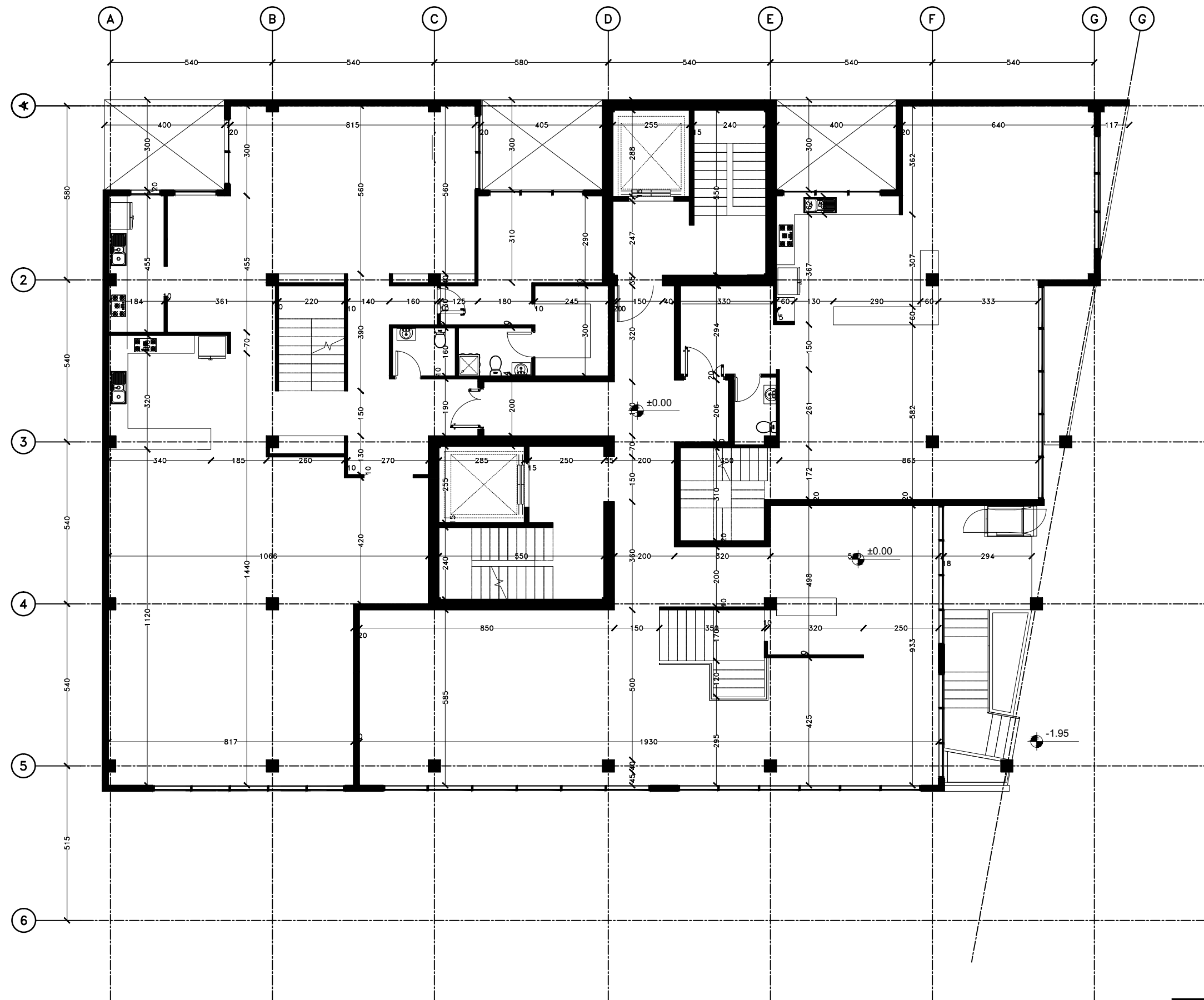


پلان طبقه ۱-

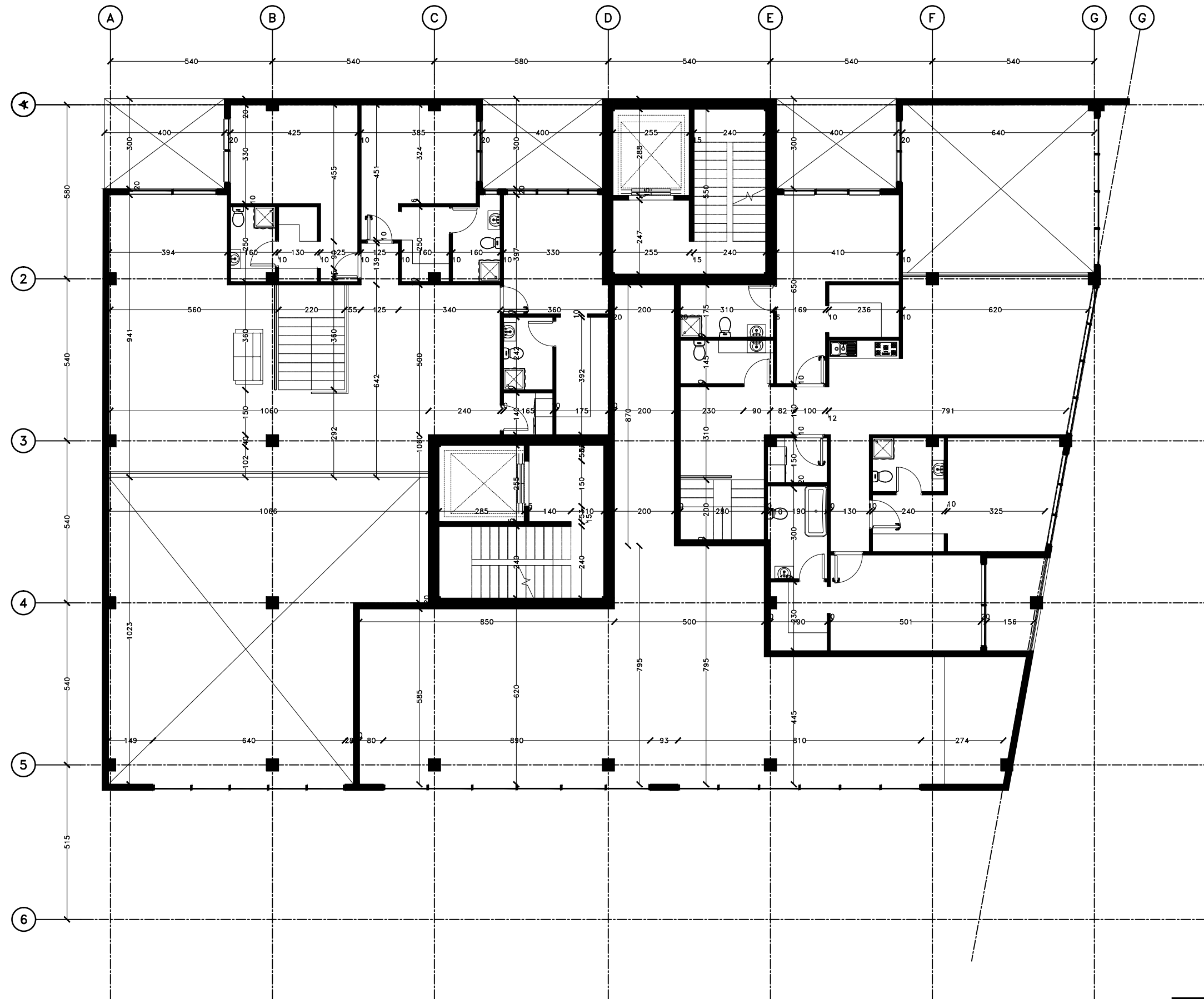


پلان طبقه ۰٫۵-

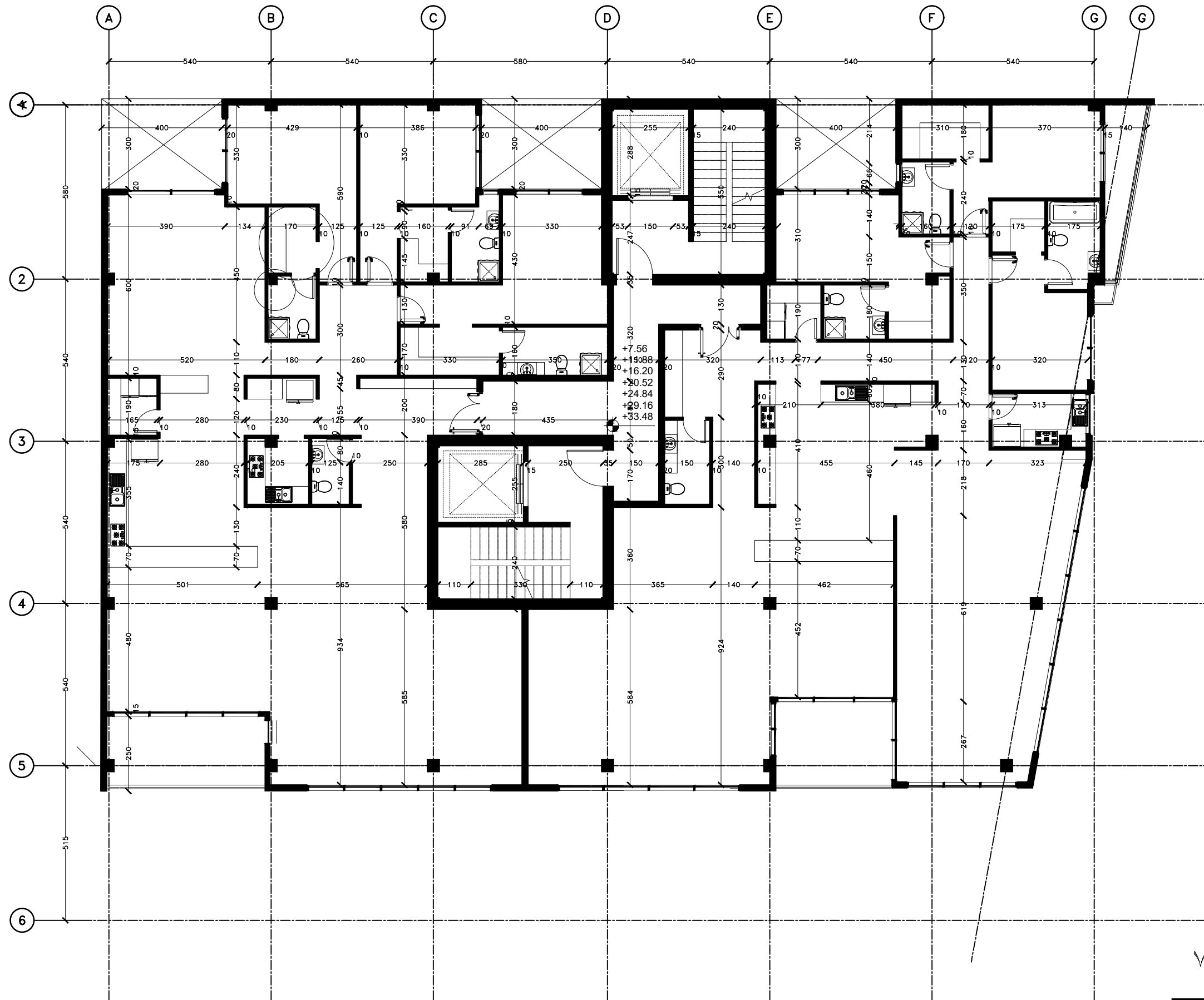
۱:۱۰۰



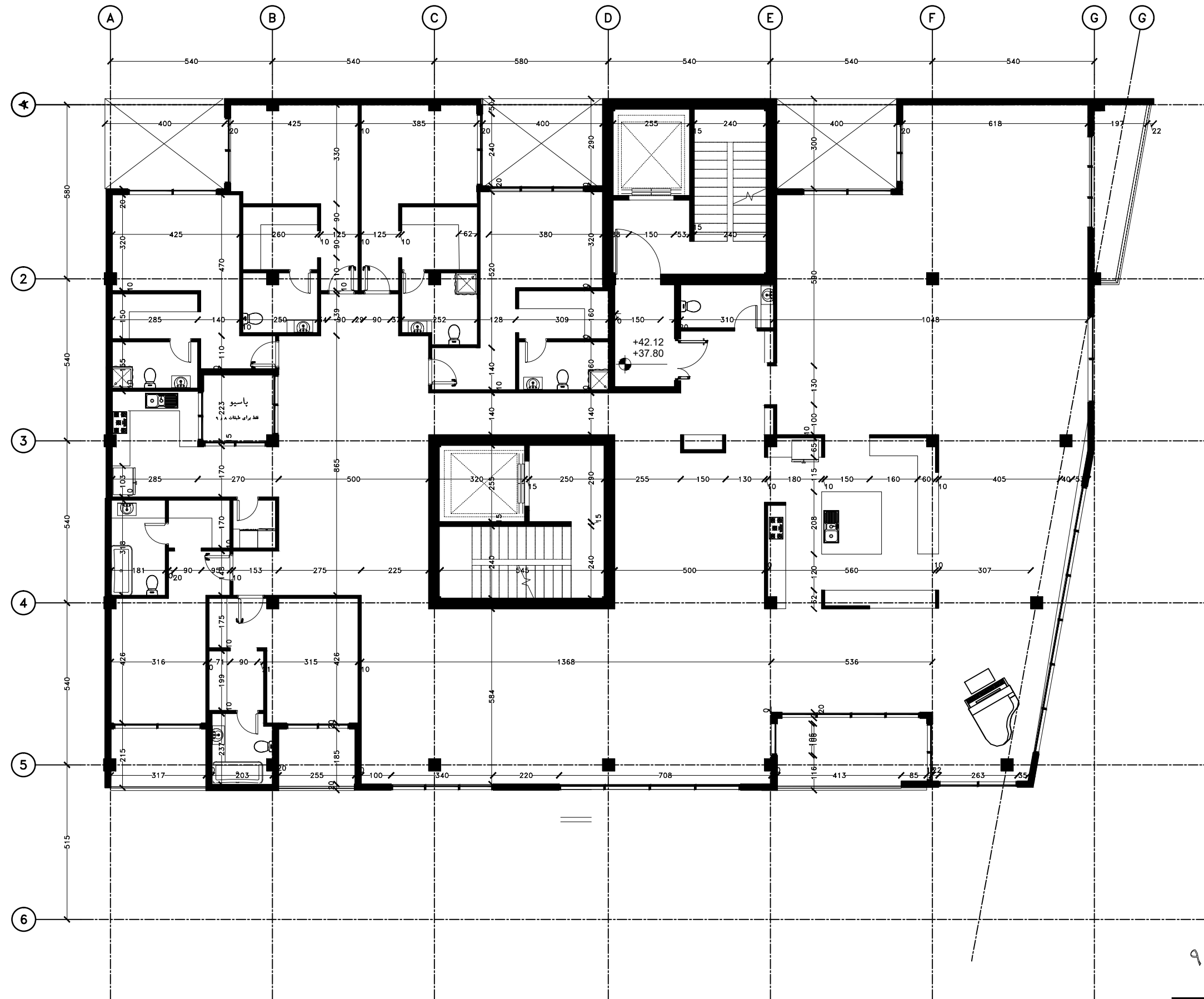
پلان طبقه همکف



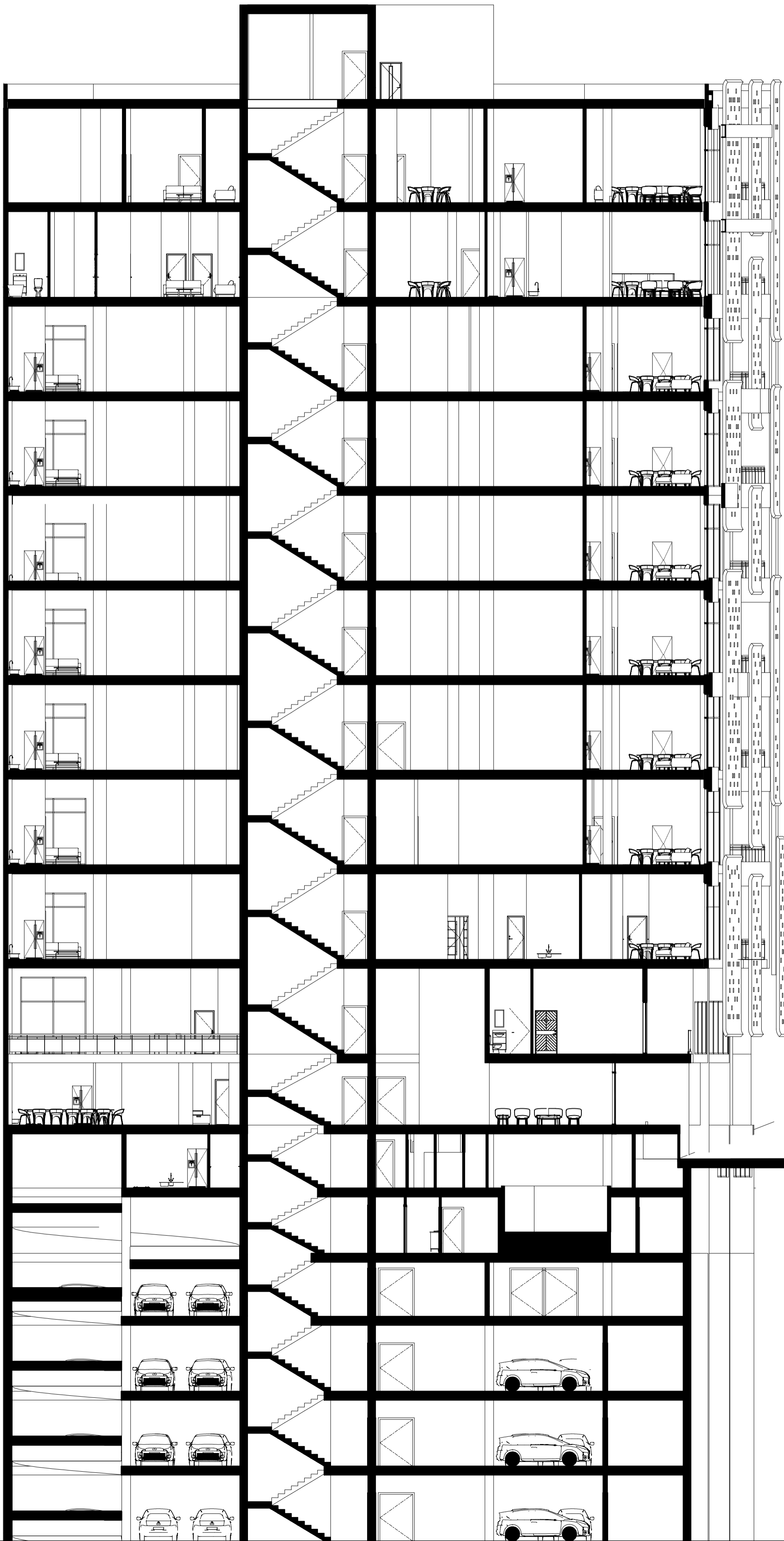
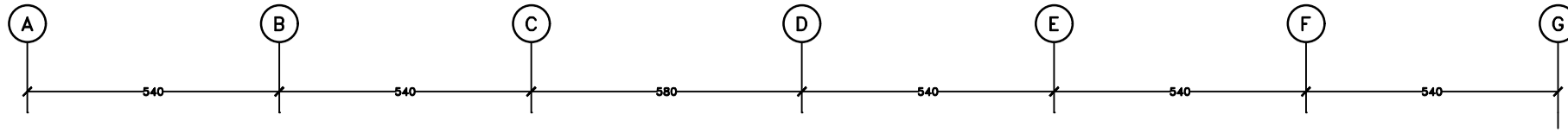
پلان طبقه +۰٫۵



پلان تپ طبقات ۱ تا ۷



پلان تپ طبقات ۸ و ۹



Level 11	+50.70
Level 10	+48.44
Level 9	+46.18
Level 8	+39.00
Level 7	+36.74
Level 6	+34.48
Level 5	+32.22
Level 4	+29.96
Level 3	+27.70
Level 2	+25.44
Level 1	+23.18
Level +0.5	+15.04
Level 0	+3.00
Level -0.5	-0.00
Level -1	-5.00
Level -2	-8.00
Level -3	-11.00
Level -4	-14.00
Level -5	-17.00



