

FARAZ PARDIS



SITE ANALYSIS

سایت مشخص شده جهت طراحی در شهر پردیس واقع در استان تهران قرار دارد.

شهر پردیس از شمال به سلسله کوه‌های البرز، از غرب به منطقه جاجرود، از جنوب به روستای کرشت و از شرق به بومهن محدود میشود.

این شهر با مساحتی حدود ۲۸۰ کیلومتر مربع در ارتفاع ۱۷۰۰ تا ۲۱۰۰ از سطح در قرار گرفته لذا اقلیم منطقه عموماً دارای آب و هوایی سرد و خشک است. همچنین این منطقه با شیبی حدود ۱۰٪ از بخش‌های کوهستانی تهران میباشد.



SITE ANALYSIS

سایت پروژه با قرارگیری در دامنه ی شمالی ترین ناهمواری های شهر پردیس دارای آب و هوایی مطلوب و به دلیل مرتفع بودن مختصات سایت امکان بهره گیری از دید و منظری بکر را برای ساکنین واحد ها در تمام جهات فراهم میکند.

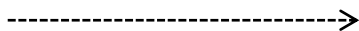
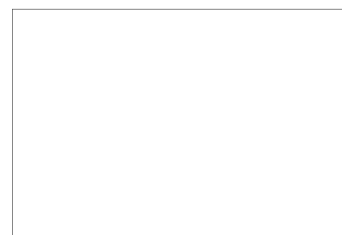
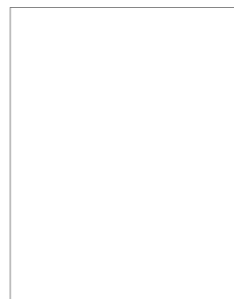
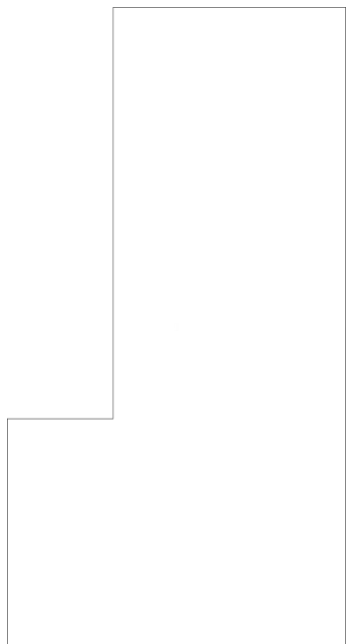


محدوده زمین با ابعاد تقریبی ۵۳*۳۰ متر جهت طراحی یک مجتمع مسکونی ۲۵ واحدی در نظر گرفته شده است.

دسترسی سایت از سمت غرب و توسط یک گذر ۱۲ متری تامین میشود. در سمت شمال علیرغم وجود همسایگی سایه اندازی مزاحم نداشته و از سمت شرق و جنوب بیشترین و بهترین میزان بهره گیری از نور و دید مطلوب را خواهیم داشت.



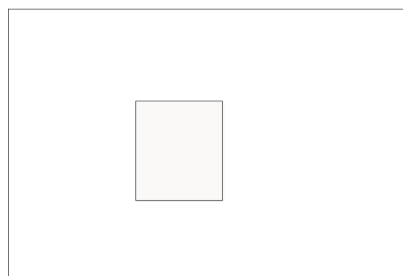
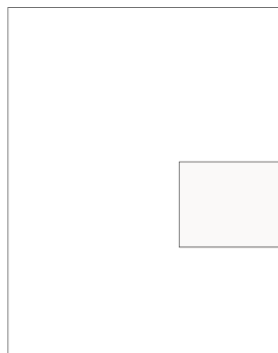
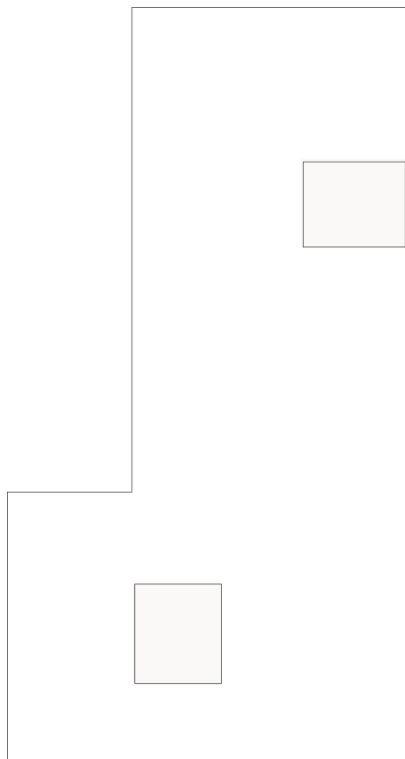
JUSTIFICATION



محدوده مجاز ۶۷٪ که دارای خمیدگی و به اصطلاح خطوط کرو بود پس از بررسی و اصلاح به حالت بعد تغییر شکل داد.

محدوده بدست آمده دارای چالش سایه اندازی در سمت غرب بود که در مرحله جانمایی بلوکها و ایجاد فاصله ۸ متر(همچنین در راستای خواست کارفرما) و علاوه بر آن ایجاد کمترین تعداد بازشو در سمت غرب در بلوک شمالی (بلوک A) بهترین حالت جانمایی بوجود آمد.

JUSTIFICATION



پس از لکه گذاری بلوک ها جانمایی دیگرام های عمومی مورد بررسی قرار گرفت. به نحوی که:

- ایجاد کمترین فضای بلااستفاده یا به اصطلاح پرت
- دسترسی مناسب از پارکینگ به طبقات
- دسترسی مناسب از ورودی در لابی اصلی

را برای پروژه مهیا کند.

GROUND



- $S_T = 50 M^2$
- $S_T = 100 M^2$
- $S_T = 360 M^2$
- $S_T = 165 M^2$

DIMENSION PLAN

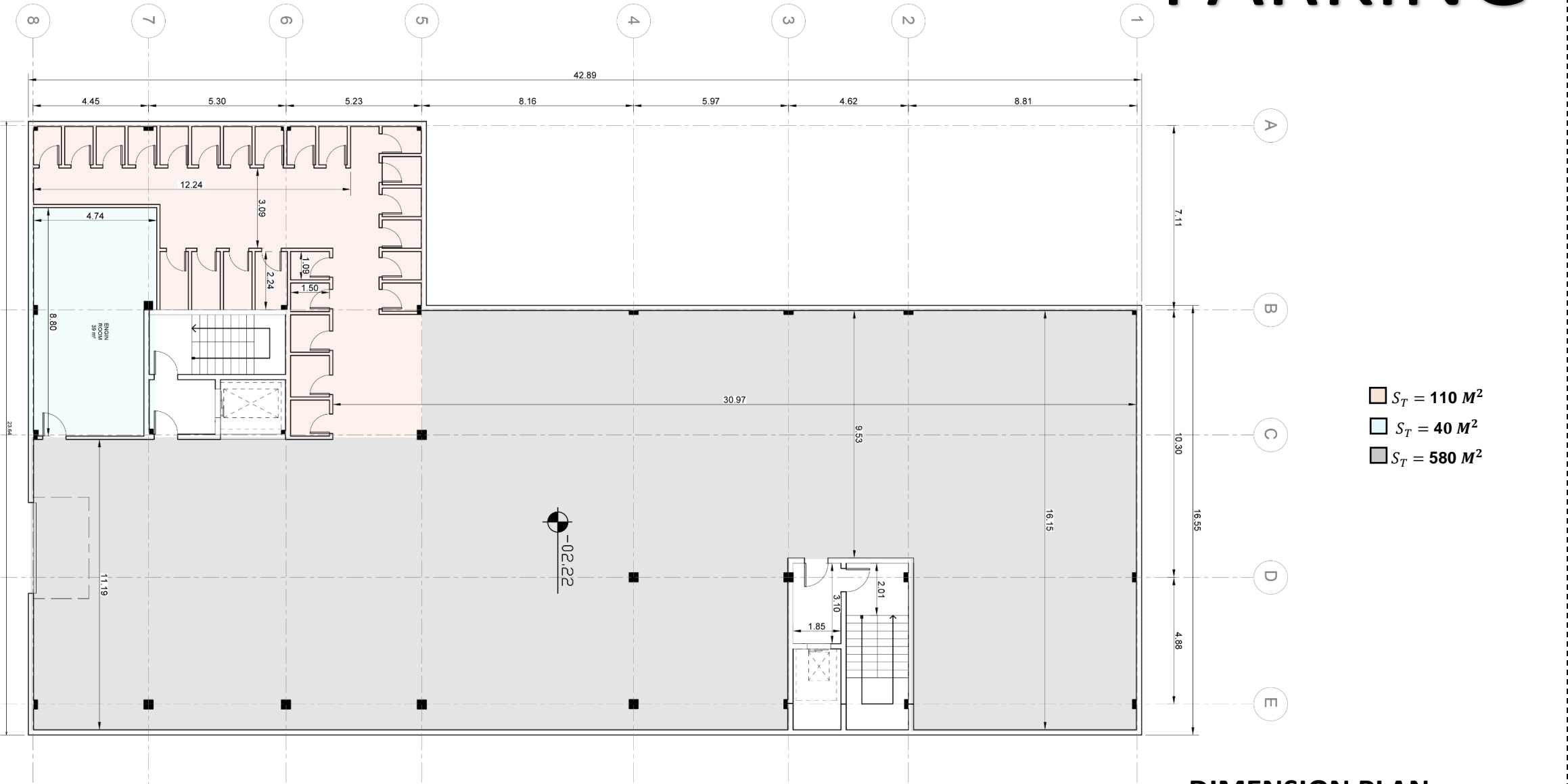
GROUND



- SERVICES
- LOBBY
- BED ROOM
- LIVING ROOM
- KITCHEN
- CLOSET
- GYM
- MEETING ROOM

FURNITURE PLAN

PARKING



- $S_T = 110 M^2$
- $S_T = 40 M^2$
- $S_T = 580 M^2$

DIMENSION PLAN

PARKING



FURNITURE PLAN

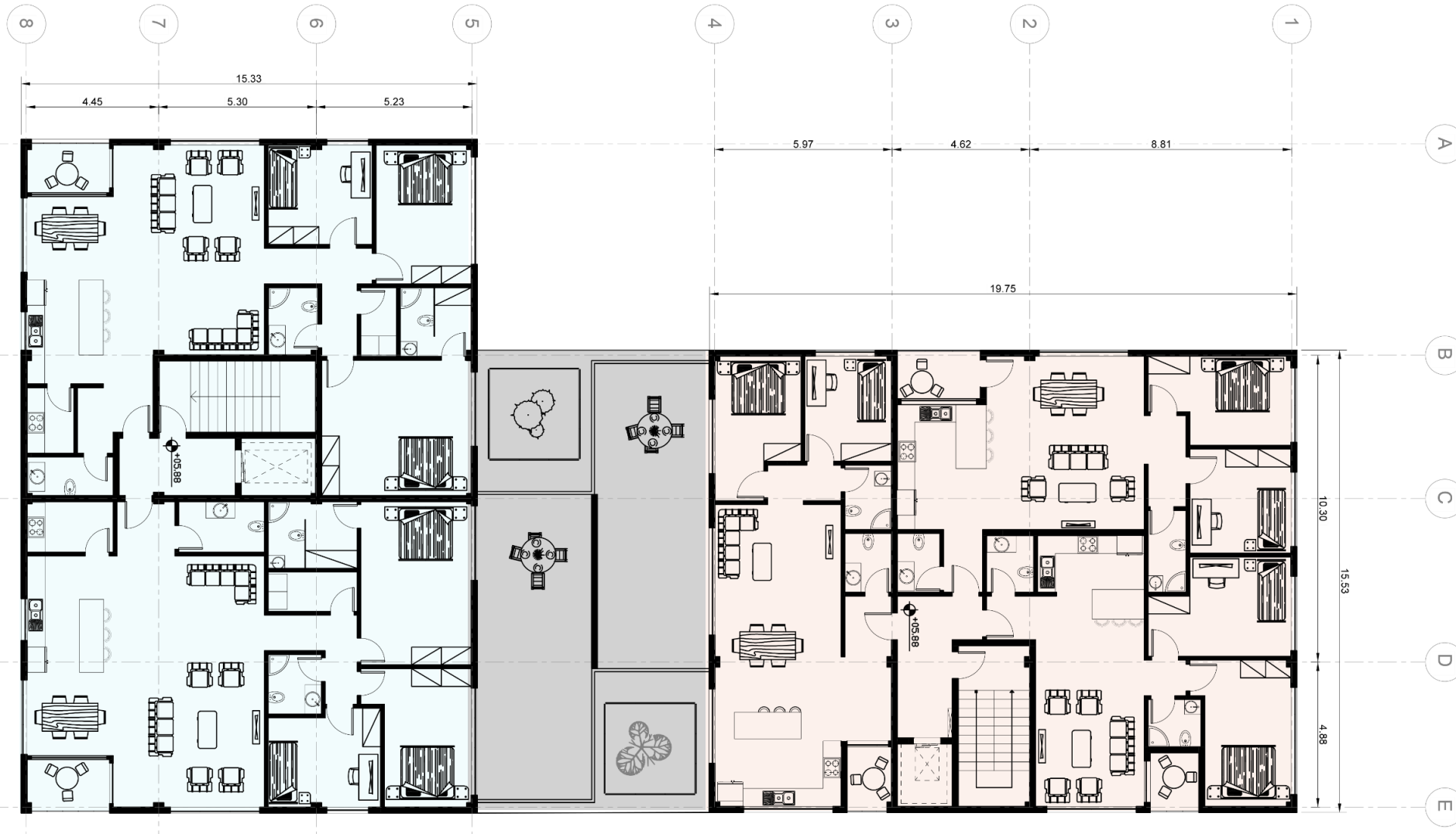
FIRST LEVEL



- BLOCK A
- BLOCK B
- TERRACE

DIMENSION PLAN

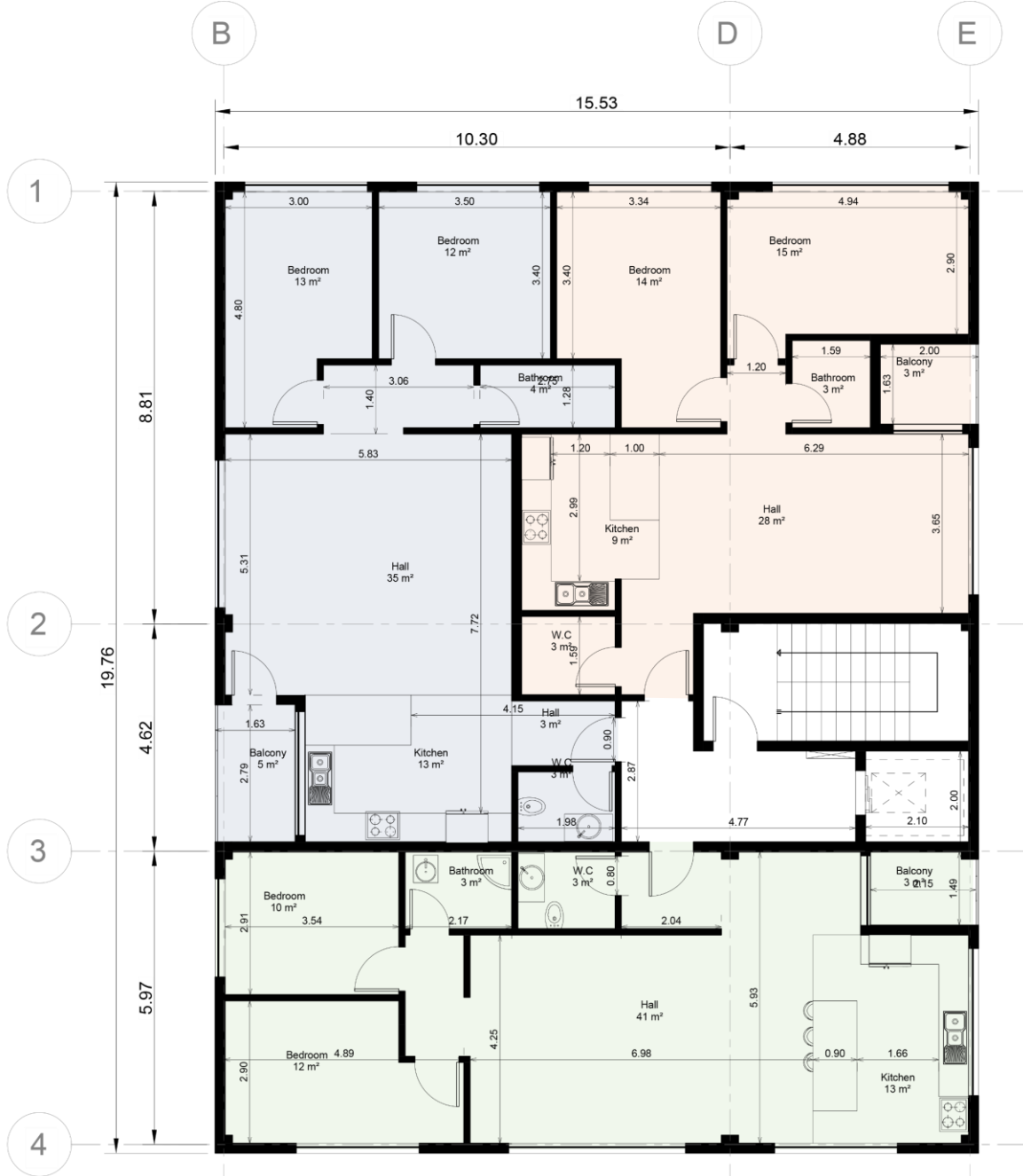
FIRST LEVEL



- BLOCK A
- BLOCK B
- TERRACE

FURNITURE PLAN

Block A



- $S_T = 80 M^2$
- $S_T = 90 M^2$
- $S_T = 95 M^2$

DIMENSION PLAN



Block A

- KITCHEN
- LIVING ROOM
- BED ROOM
- WC
- BATH ROOM
- TERRACE

FURNITURE PLAN



Block B

$S_T = 150 M^2$
 $S_T = 155 M^2$

DIMENSION PLAN

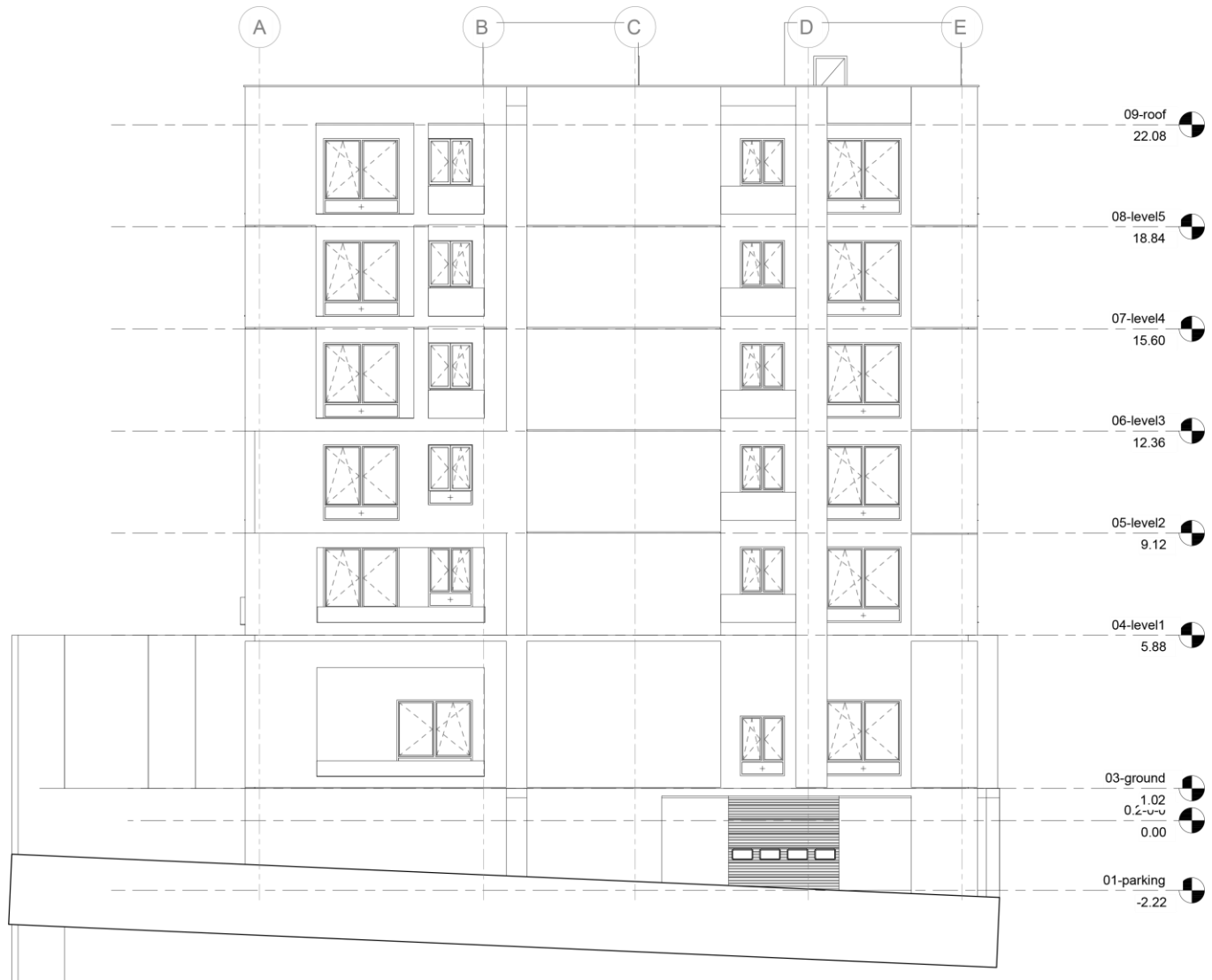


Block B

- KITCHEN
- DINING ROOM
- LIVING ROOM
- BED ROOM
- MASTER BED ROOM
- LAUNDRY
- BATH ROOM
- CLOSET
- COOK PLACE
- TERRACE

FURNITURE PLAN

SOUTH



FACADE

WEST



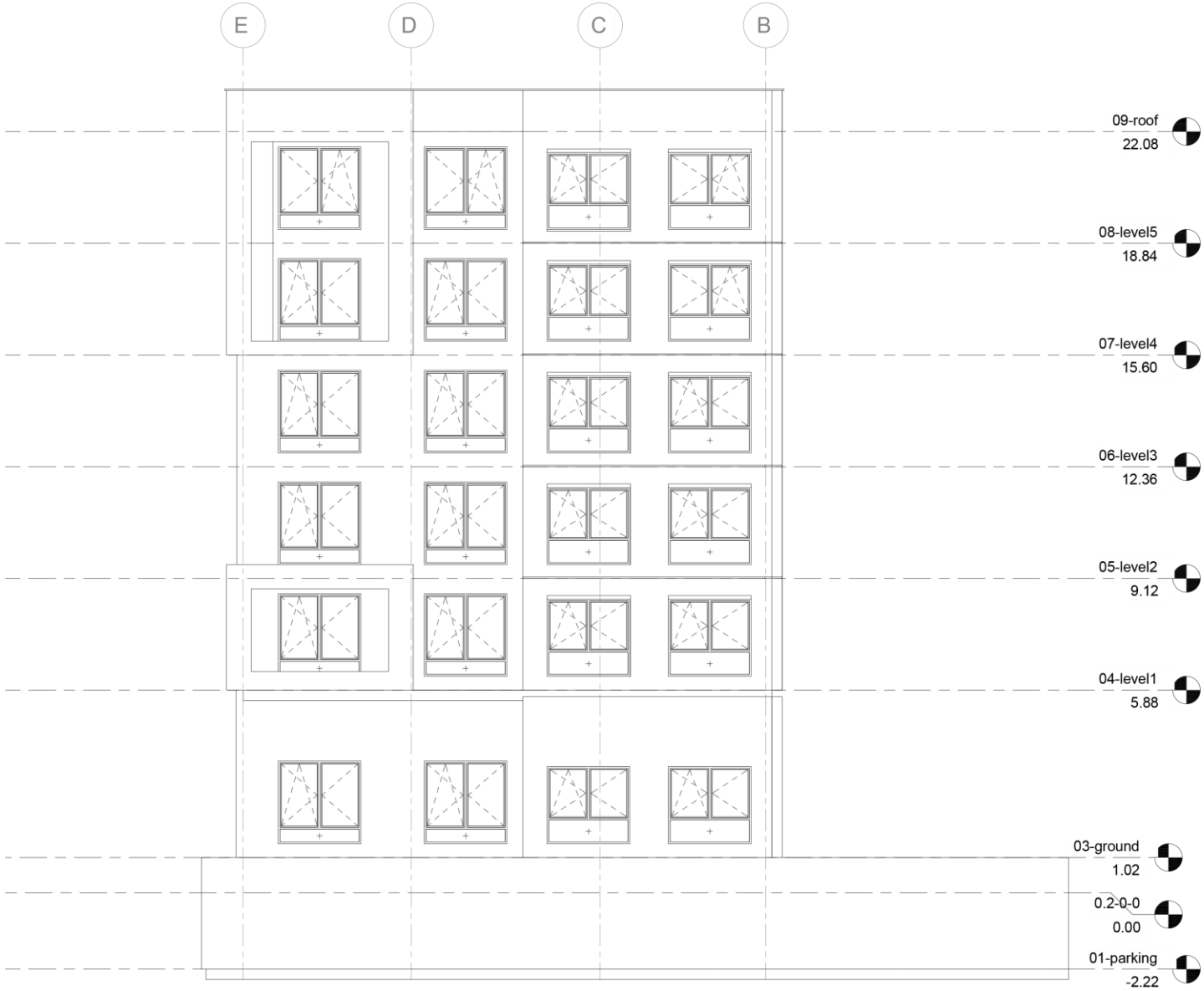
FACADE

EAST



FACADE

NORTH



FACADE

TITLE

طبقه	راه پله و آسانسور		مسکونی		پارکینگ		تاسیسات		لابی		سراپداری		جمع
	مساحت	واحد	مساحت	واحد	مساحت	واحد	مساحت	واحد	مساحت	واحد	مساحت	واحد	
زیرزمین	۴۸	۲	—	—	۵۸۰	۲۵	۴۰	۹۶	—	—	—	—	۷۶۴
همکف	۴۸	۲	—	—	—	—	—	—	۱۶۷	۳۶۰	۱	۵۱	۷۶۴
طبقه ۱	۲۴	۱	۲۶۵	۳	—	—	—	—	—	—	—	—	۲۸۹
طبقه ۲	۲۴	۱	۲۶۵	۳	—	—	—	—	—	—	—	—	۲۸۹
طبقه ۳	۲۴	۱	۲۶۵	۳	—	—	—	—	—	—	—	—	۲۸۹
طبقه ۴	۲۴	۱	۲۶۵	۳	—	—	—	—	—	—	—	—	۲۸۹
طبقه ۵	۲۴	۱	۲۶۵	۳	—	—	—	—	—	—	—	—	۲۸۹
جمع	۲۱۶	۹	۱۳۲۵	۱۵	۵۸۰	۲۵	۴۰	۹۶	۱۶۷	۳۶۰	۱	۵۱	۲۹۷۳

تعداد پارکینگ مورد نیاز	۲۵	پلوک A
تعداد پارکینگ تامین شده	۲۵	

طبقه	راه پله و آسانسور		مسکونی		پارکینگ		تاسیسات		لابی		سراپداری		جمع
	مساحت	واحد	مساحت	واحد	مساحت	واحد	مساحت	واحد	مساحت	واحد	مساحت	واحد	
زیرزمین	۴۸	۲	—	—	۵۸۰	۲۵	۴۰	۹۶	—	—	—	—	۷۶۴
همکف	۴۸	۲	—	—	—	—	—	—	۱۶۷	۳۶۰	۱	۵۱	۷۶۴
طبقه ۱	۲۴	۱	۳۰۵	۲	—	—	—	—	—	—	—	—	۳۰۵
طبقه ۲	۲۴	۱	۳۰۵	۲	—	—	—	—	—	—	—	—	۳۰۵
طبقه ۳	۲۴	۱	۳۰۵	۲	—	—	—	—	—	—	—	—	۳۰۵
طبقه ۴	۲۴	۱	۳۰۵	۲	—	—	—	—	—	—	—	—	۳۰۵
طبقه ۵	۲۴	۱	۳۰۵	۲	—	—	—	—	—	—	—	—	۳۰۵
جمع	۲۱۶	۹	۱۵۲۵	۱۰	۵۸۰	۲۵	۴۰	۹۶	۱۶۷	۳۶۰	۱	۵۱	۳۰۵۳

تعداد پارکینگ مورد نیاز	۲۵	پلوک B
تعداد پارکینگ تامین شده	۲۵	

FARAZ-E-PARDIS

RESIDENTIAL BUILDING



FARAZ-E-PARDIS

RESIDENTIAL BUILDING



FARAZ-E-PARDIS

RESIDENTIAL BUILDING



FARAZ-E-PARDIS

RESIDENTIAL BUILDING



FARAZ-E-PARDIS

RESIDENTIAL BUILDING



FARAZ-E-PARDIS

RESIDENTIAL BUILDING





FARAZ-E-PARDIS
RESIDENTIAL BUILDING

FARAZ-E-PARDIS

RESIDENTIAL BUILDING



FARAZ-E-PARDIS
RESIDENTIAL BUILDING

TERRACE

