















نمای جنوب شرقی



نمای شمال شرقی







سرامیک تیره طرح بتن

ترمو وود فنلاندی



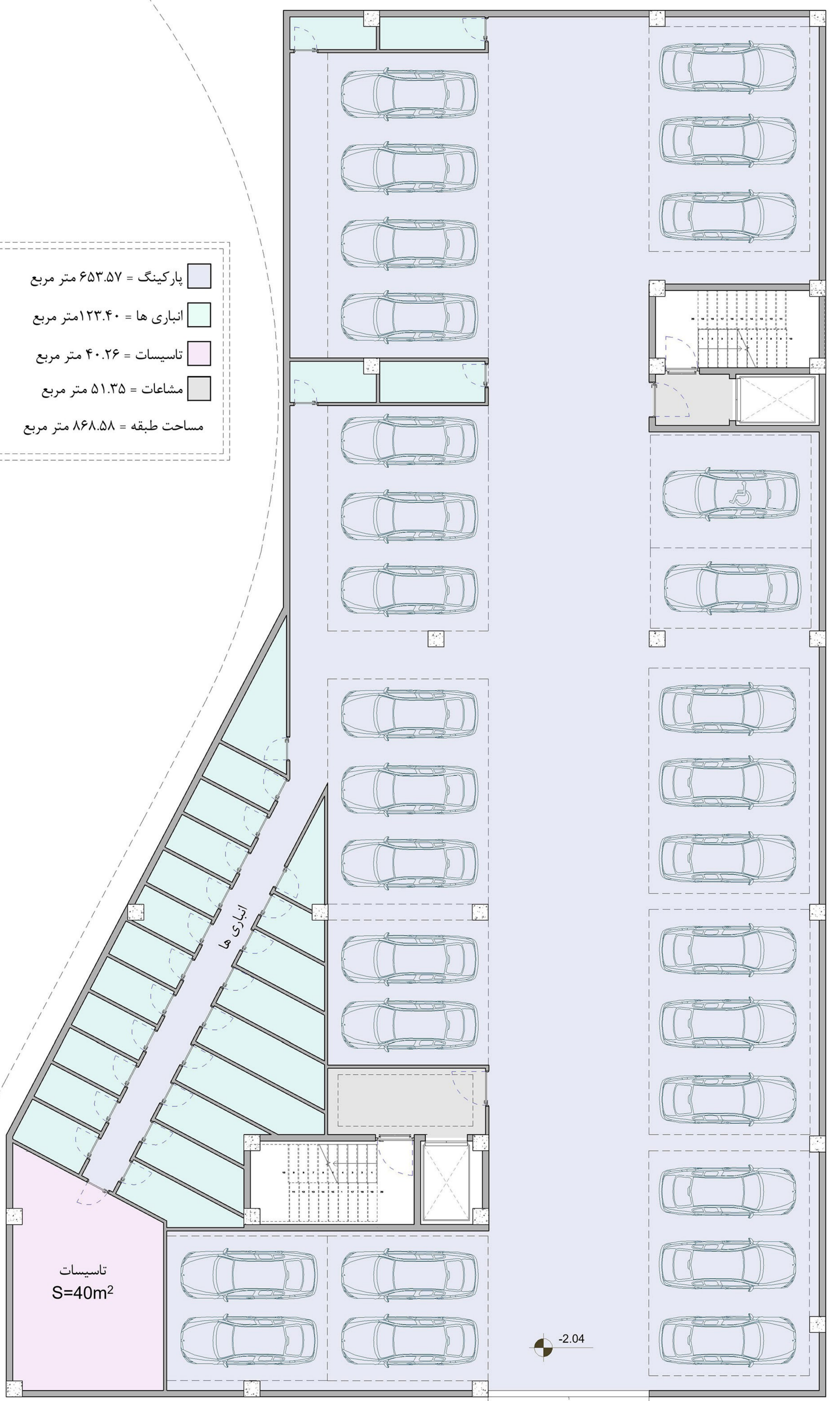
آجر نسوز کرم رنگ بدون بند افقی

کاشی 20 در 5 فیروزه ای بهار سرامیک

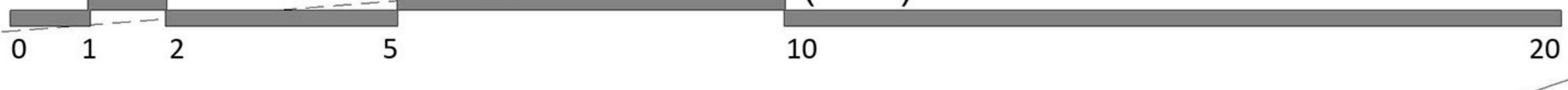
A B C D E F G H
 3.80 5.75 1.60 2.00 1.40 5.50 5.00

1 8.40
 2 2.45
 3 8.45
 4 8.52
 5 7.15
 6 2.30
 7 3.60
 8 1.75
 9

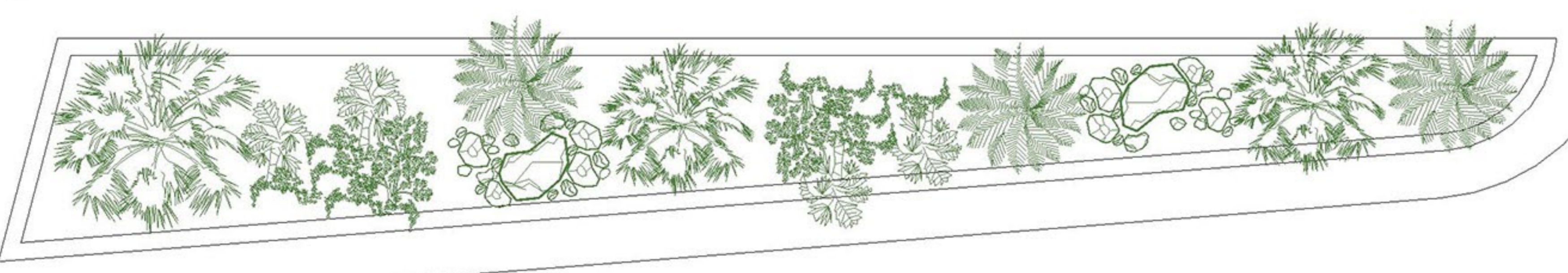
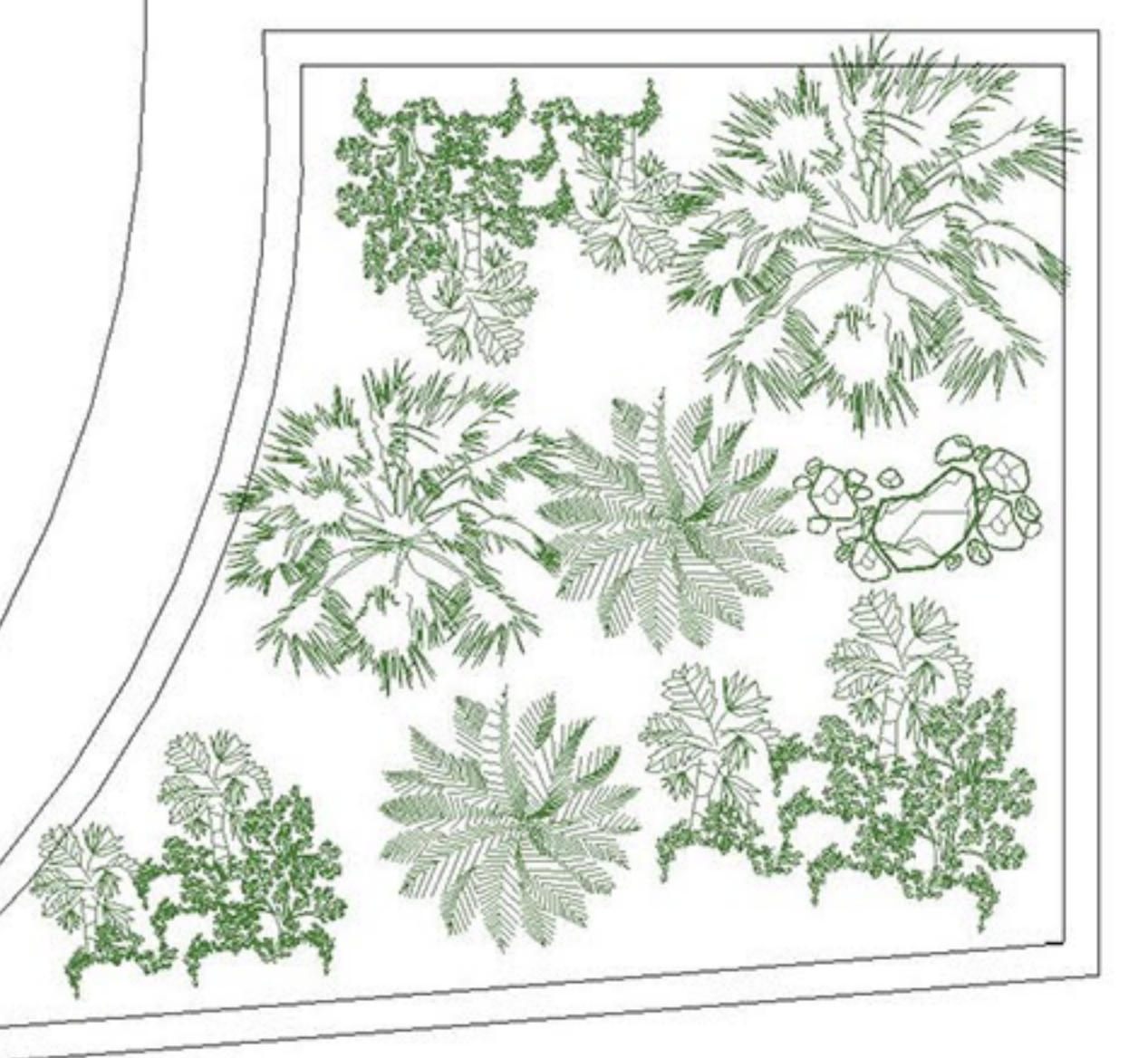
- پارکینگ = ۶۵۳.۵۷ متر مربع
- انباری ها = ۱۲۳.۴۰ متر مربع
- تاسیسات = ۴۰.۲۶ متر مربع
- مشاعات = ۵۱.۳۵ متر مربع
- مساحت طبقه = ۸۶۸.۵۸ متر مربع

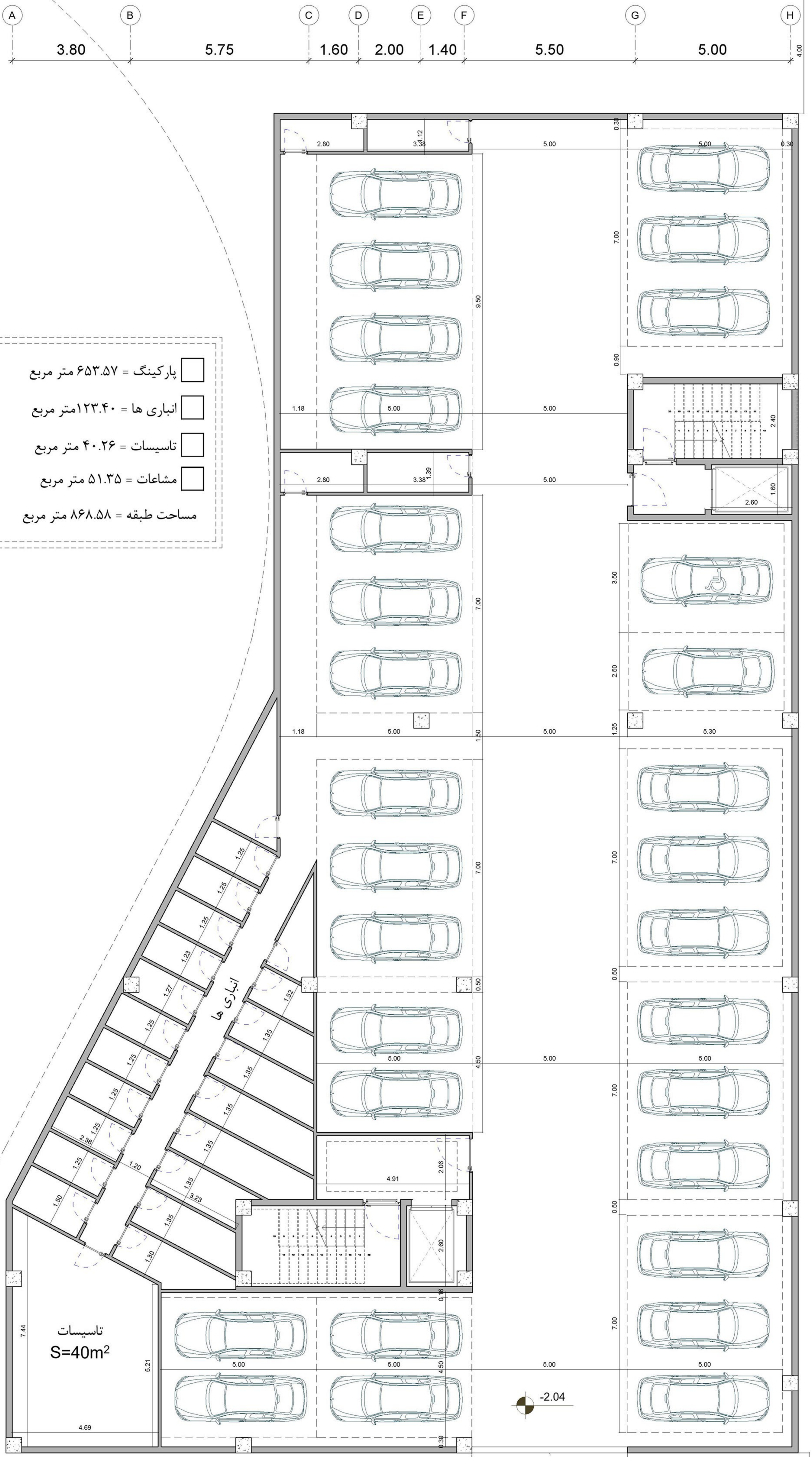


Parking=30 Store=25 S= ۸۶۸.۵۸m² (66%)
 پلان مبلمان طبقه زیرزمین



ورودی پارکینگ





- پارکینگ = ۶۵۳.۵۷ متر مربع
- انباری ها = ۱۲۳.۴۰ متر مربع
- تاسیسات = ۴۰.۲۶ متر مربع
- مشاعات = ۵۱.۳۵ متر مربع
- مساحت طبقه = ۸۶۸.۵۸ متر مربع

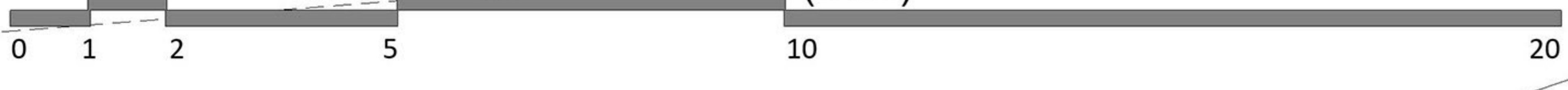
1 8.40
 2 2.45
 3 8.45
 4 8.52
 5 7.15
 6 2.30
 7 3.60
 8 1.75
 9

تاسیسات
 $S=40m^2$

انباری ها

ورودی پارکینگ

پلان اندازه گذاری طبقه زیرزمین (66%)
 $S= ۸۶۸.۵۸m^2$
 Parking=30 Store=25



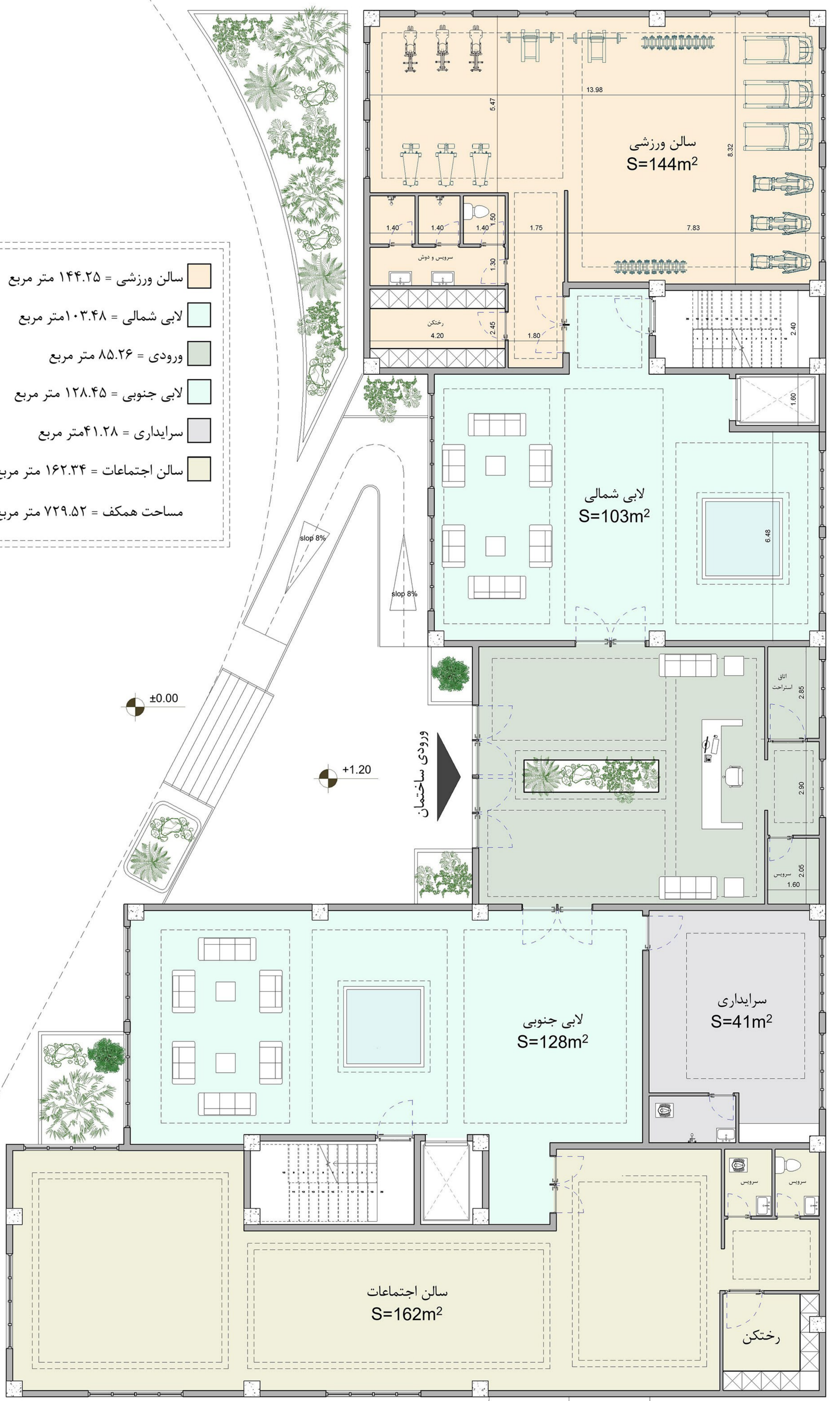
-2.04

6.45

A 3.80 B 5.75 C 1.60 D 2.00 E 1.40 F 5.50 G 5.00 H

1 8.40
 2 2.45
 3 8.45
 4 8.52
 5 7.15
 6 2.30
 7 3.60
 8 1.75
 9

- سالن ورزشی = ۱۴۴.۲۵ متر مربع
- لابی شمالی = ۱۰۳.۴۸ متر مربع
- ورودی = ۸۵.۲۶ متر مربع
- لابی جنوبی = ۱۲۸.۴۵ متر مربع
- سرایداری = ۴۱.۲۸ متر مربع
- سالن اجتماعات = ۱۶۲.۳۴ متر مربع
- مساحت همکف = ۷۲۹.۵۲ متر مربع



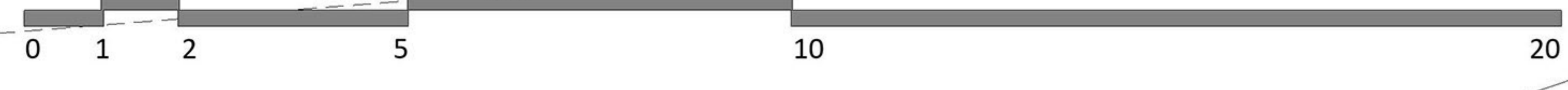
±0.00

+1.20

ورودی ساختمان

S= 729.52m²

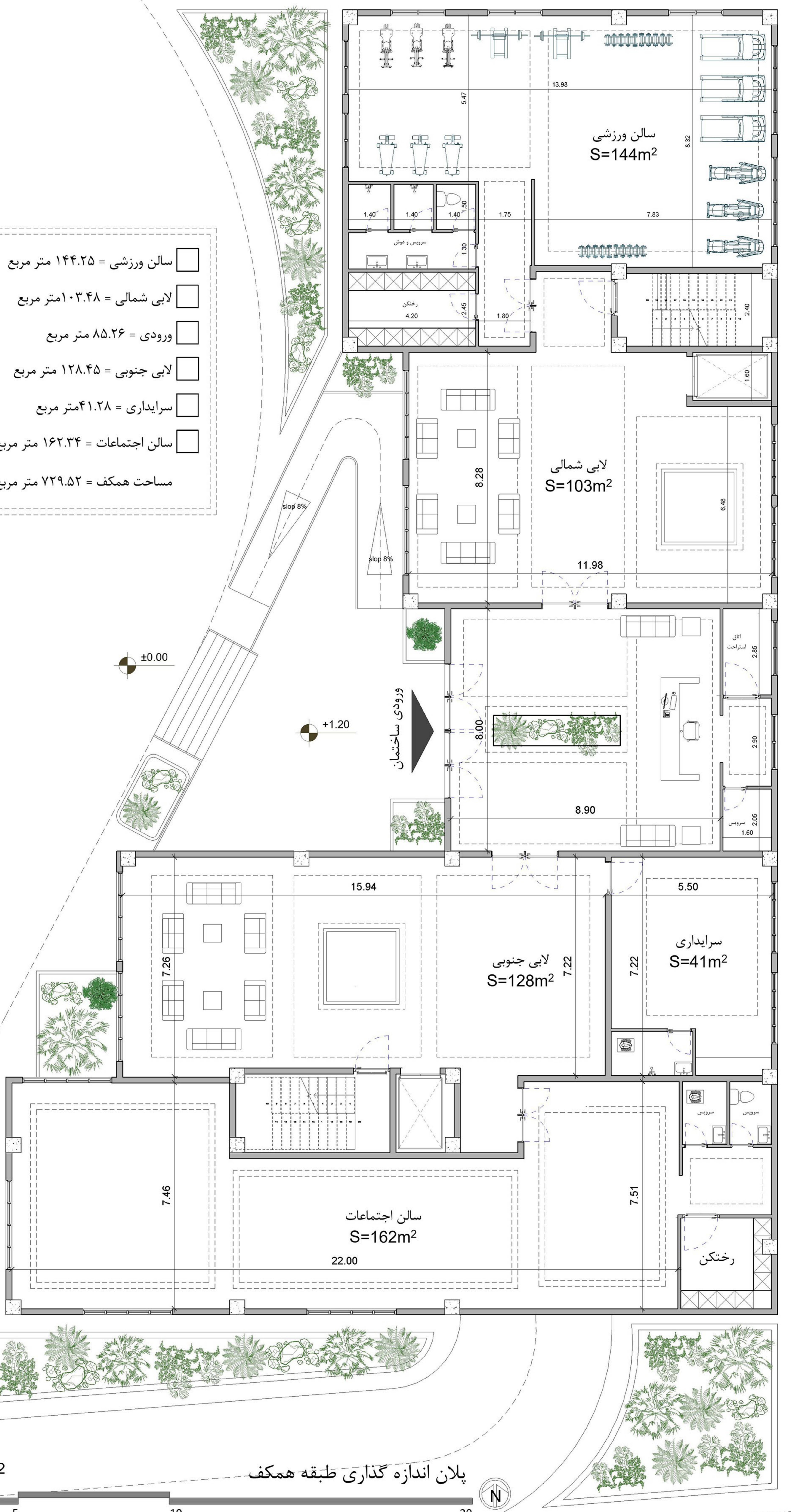
پلان مبلمان طبقه همکف



A 3.80 B 5.75 C 1.60 D 2.00 E 1.40 F 5.50 G 5.00 H

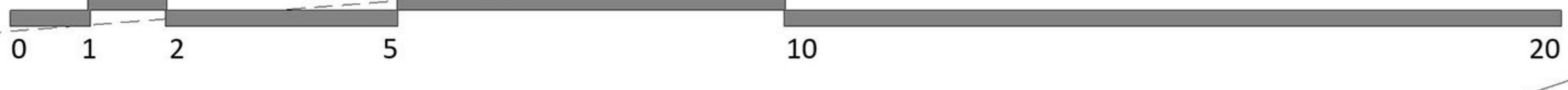
1 8.40
 2 2.45
 3 8.45
 4 8.52
 5 7.15
 6 2.30
 7 3.60
 8 1.75
 9

- سالن ورزشی = ۱۴۴.۲۵ متر مربع
- لابی شمالی = ۱۰۳.۴۸ متر مربع
- ورودی = ۸۵.۲۶ متر مربع
- لابی جنوبی = ۱۲۸.۴۵ متر مربع
- سرایداری = ۴۱.۲۸ متر مربع
- سالن اجتماعات = ۱۶۲.۳۴ متر مربع
- مساحت همکف = ۷۲۹.۵۲ متر مربع



S= 729.52m²

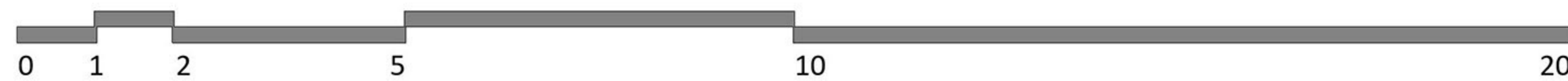
پلان اندازه گذاری طبقه همکف





Block B S=309.88m²
Block A S=349.21m²

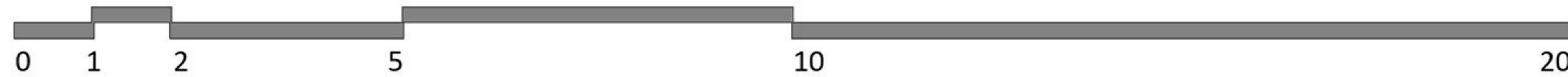
پلان مبلمان تپ طبقات اول تا پنجم



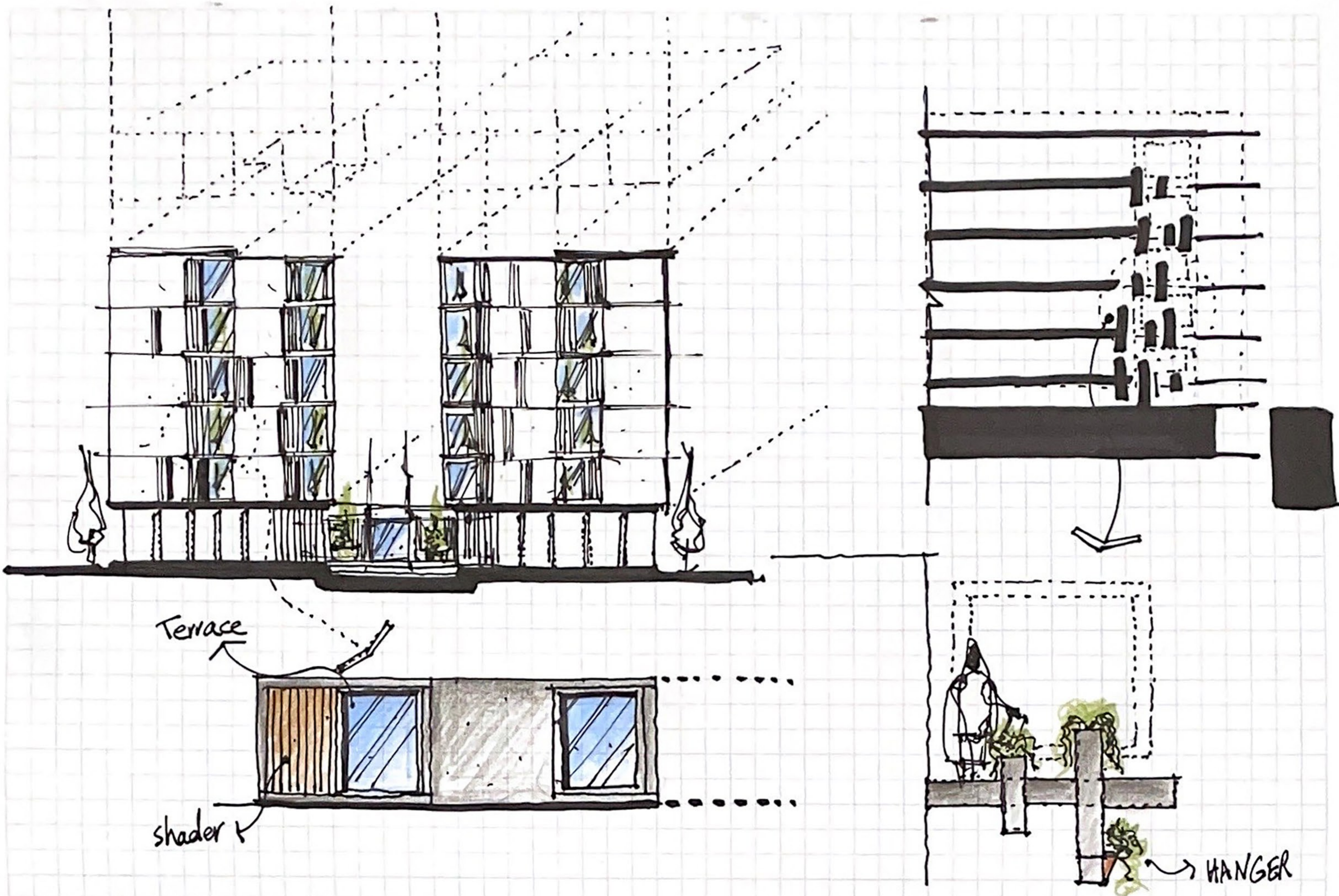
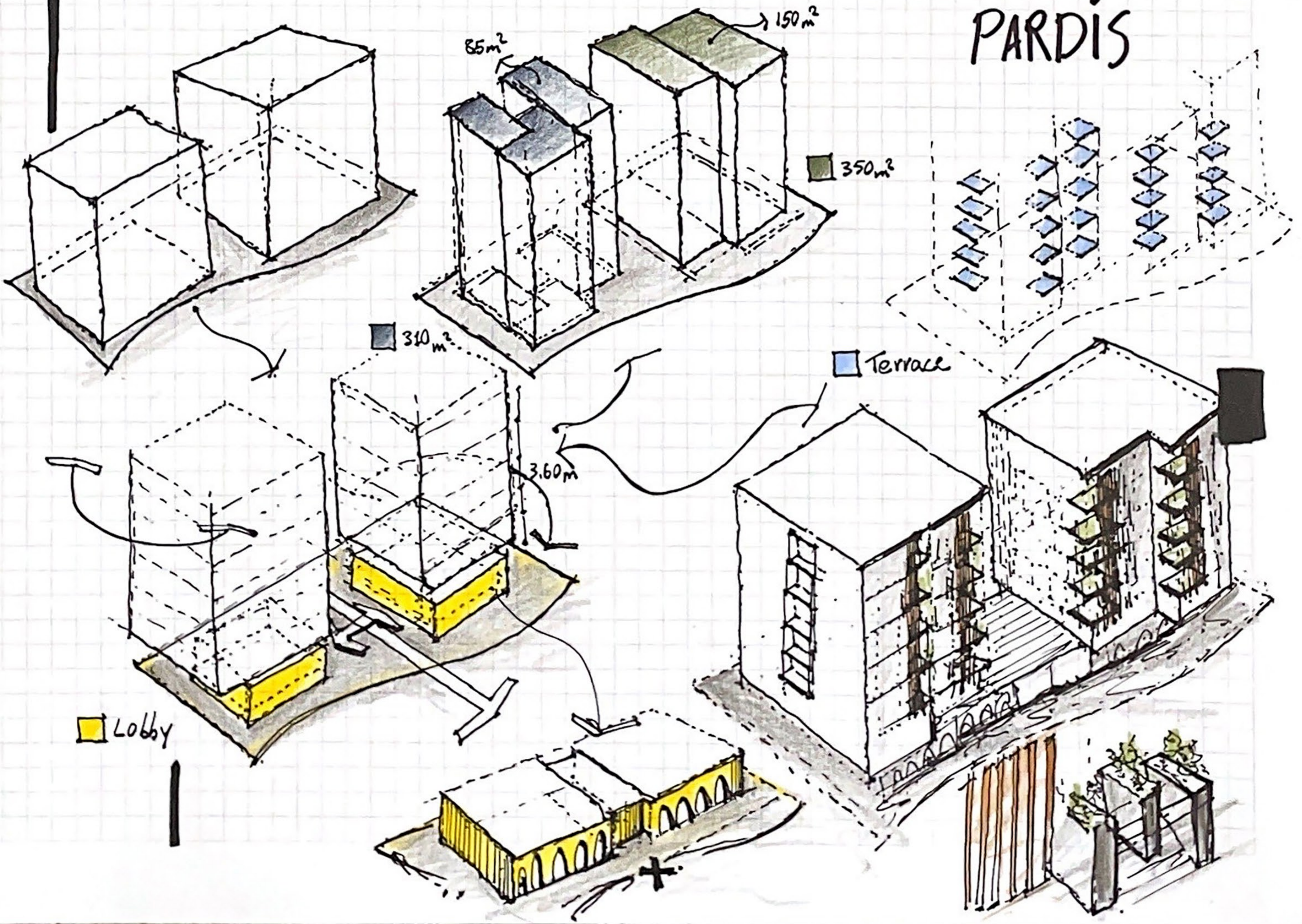


Block B S=309.88m²
 Block A S=349.21m²

پلان اندازه گذاری تیب طبقات اول تا پنجم

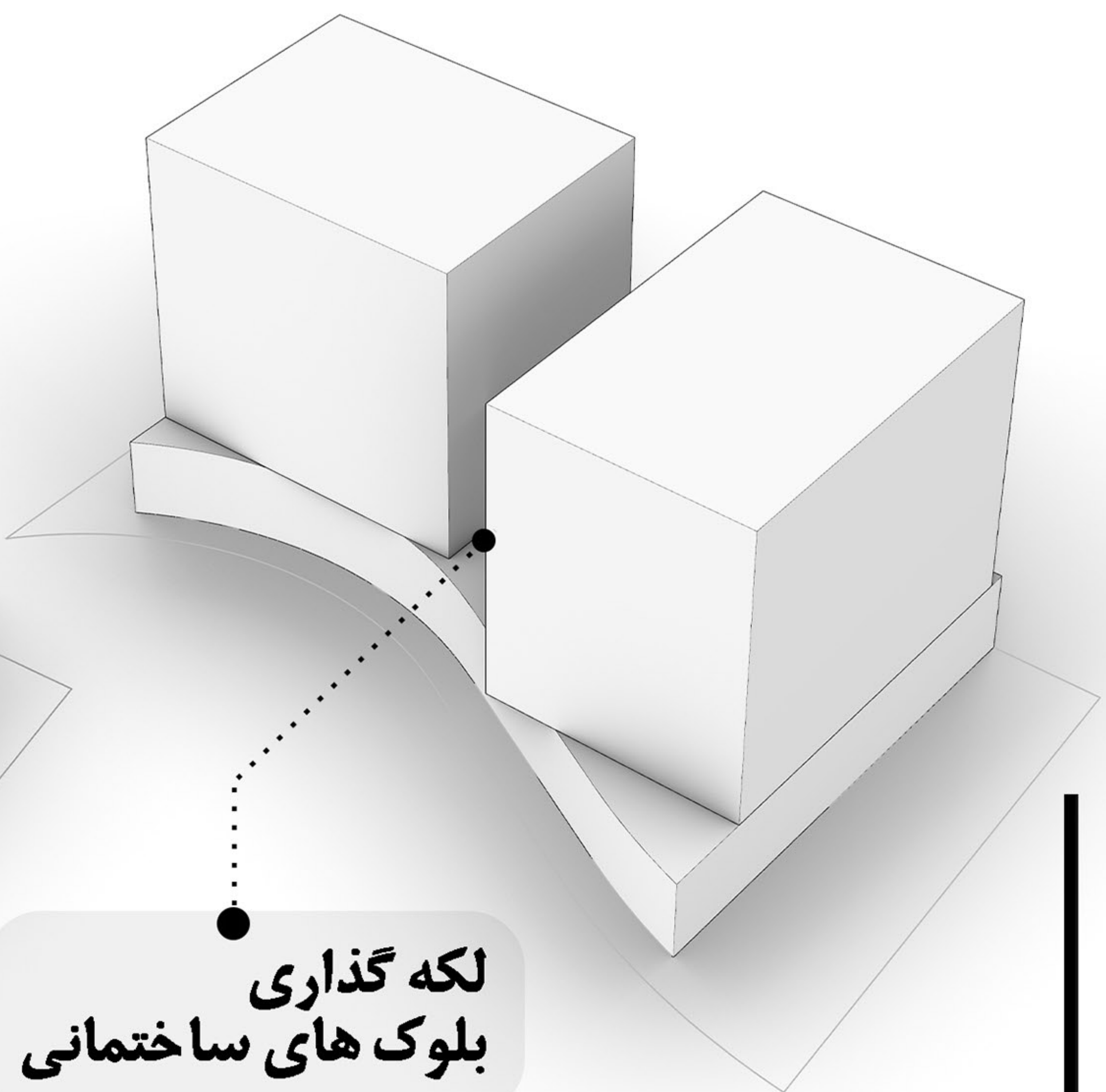


FARAZ PARDIS





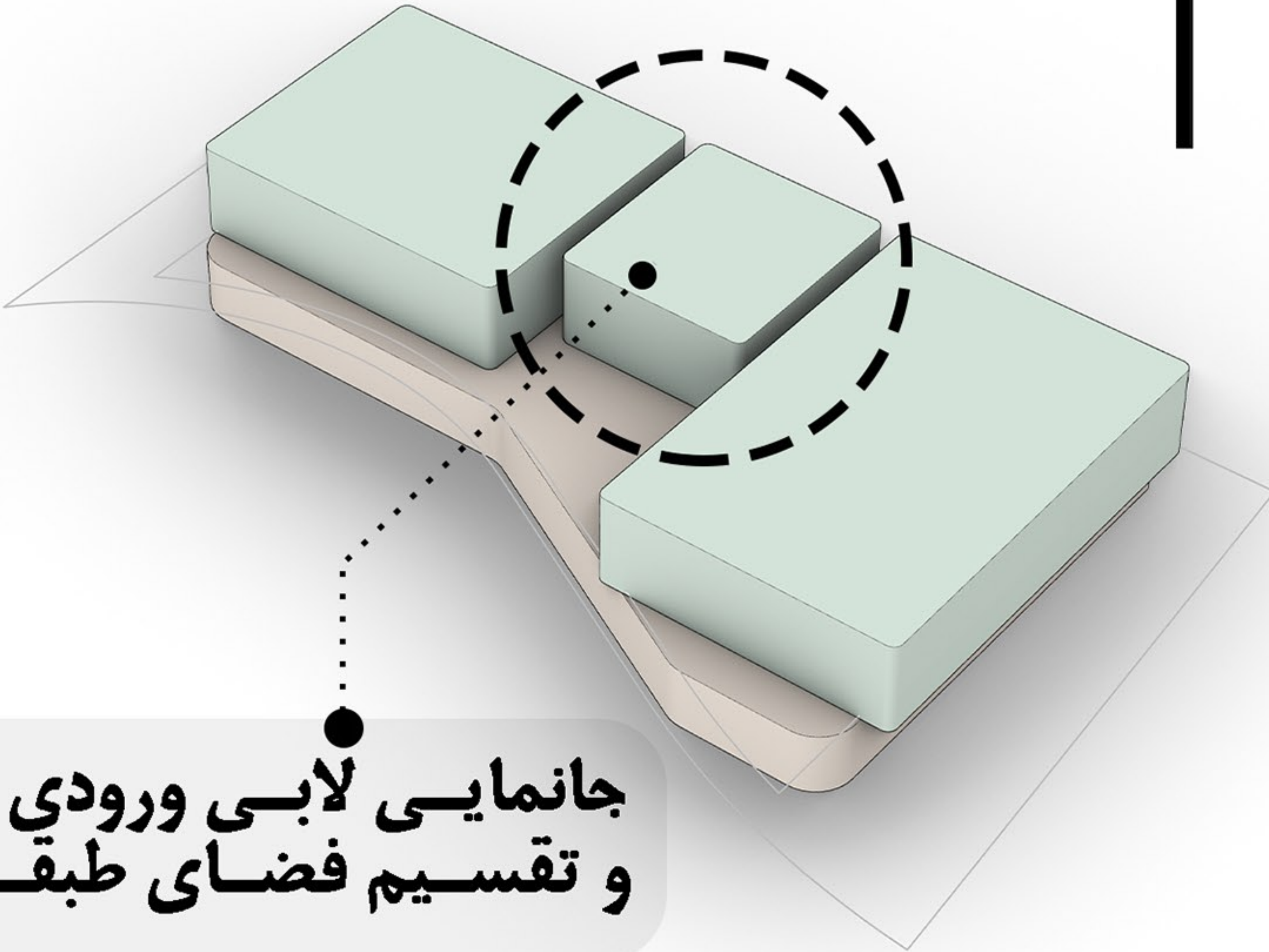
محدوده قابل ساخت



لکه گذاری
بلوک های ساختمانی



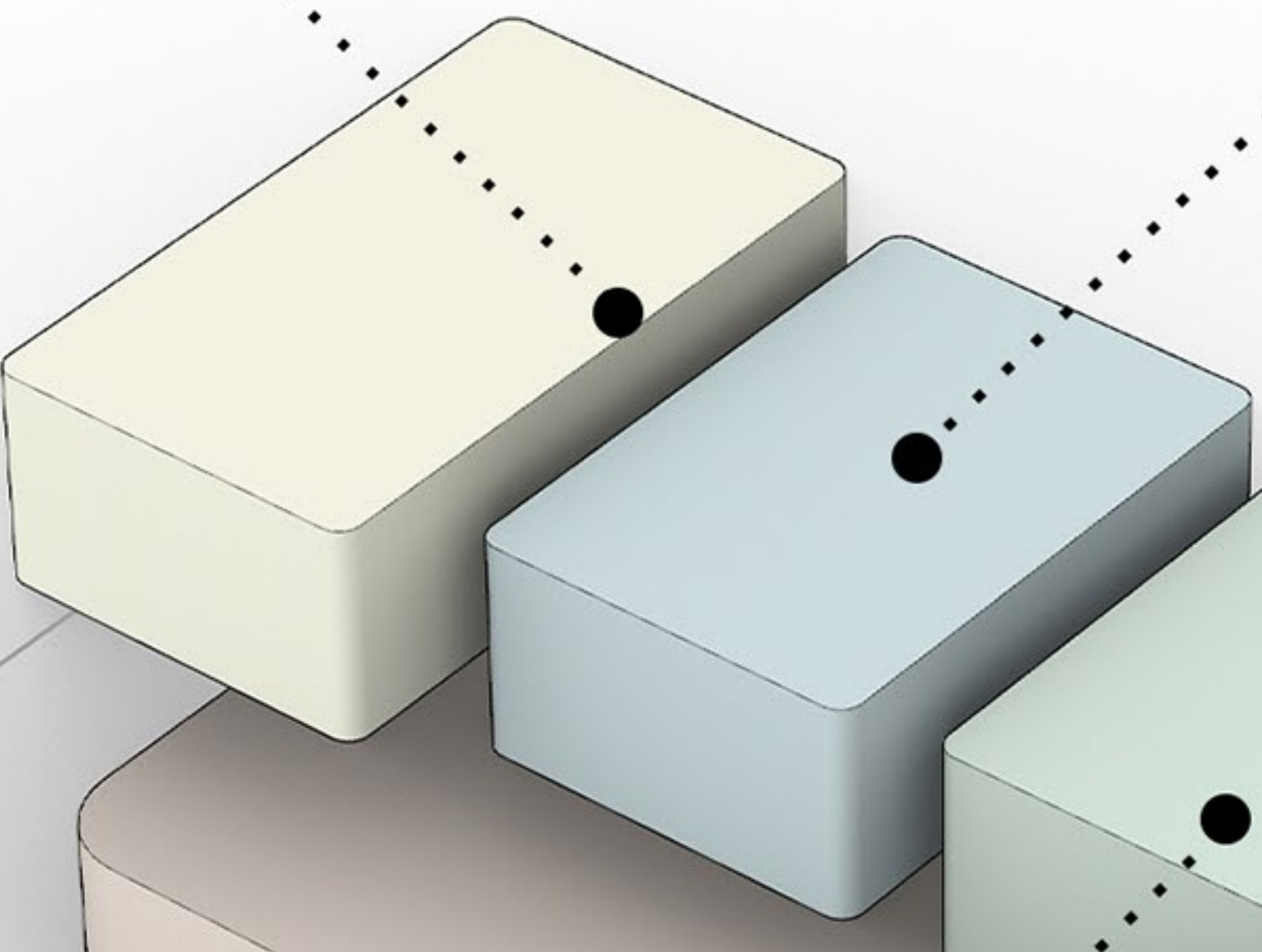
جانمایی پارکینگ



جانمایی لابی ورودی مرکزی
و تقسیم فضای طبقه همکف



سالن ورزشی



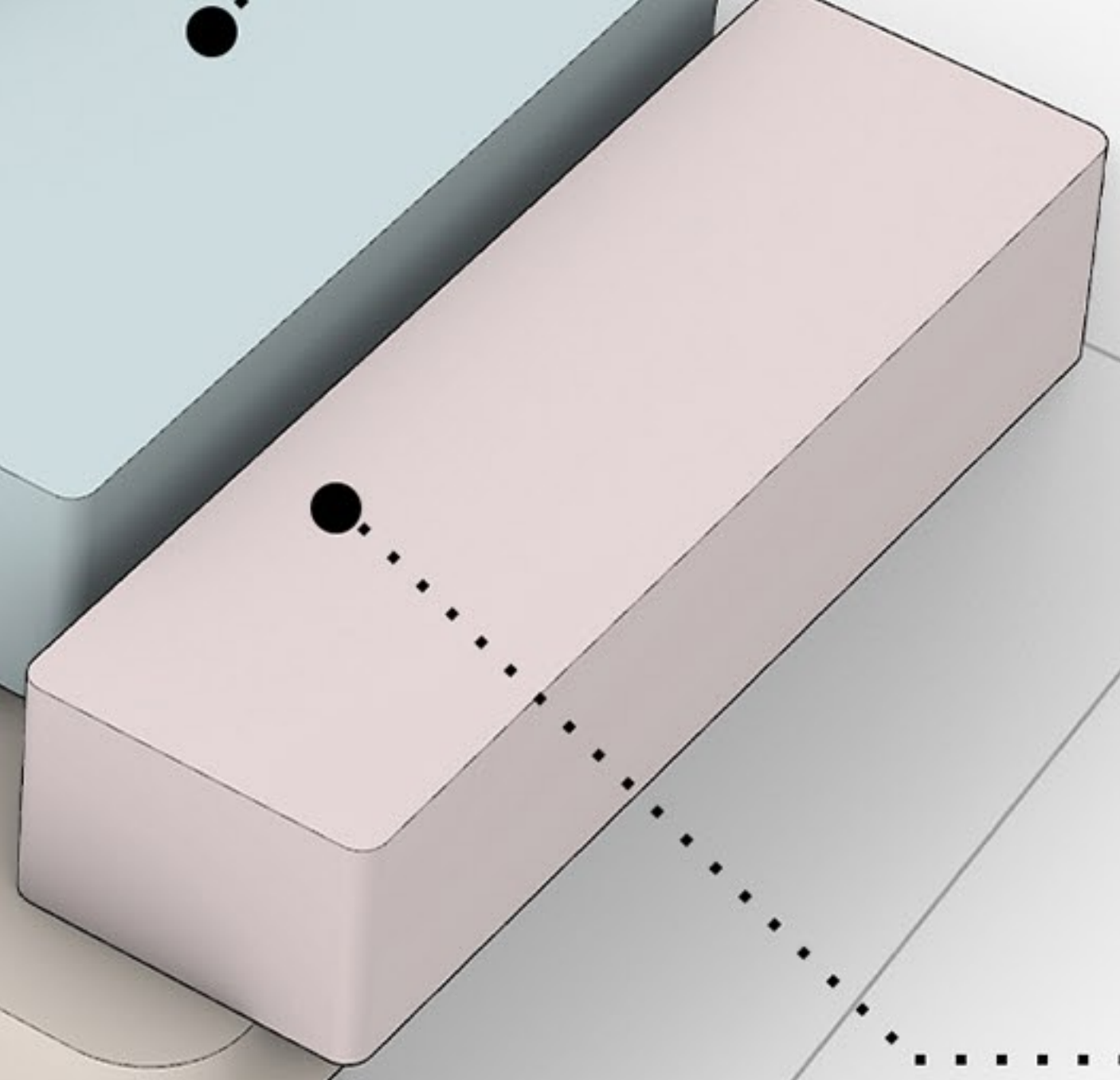
لابی شمالی



لابی جنوبی

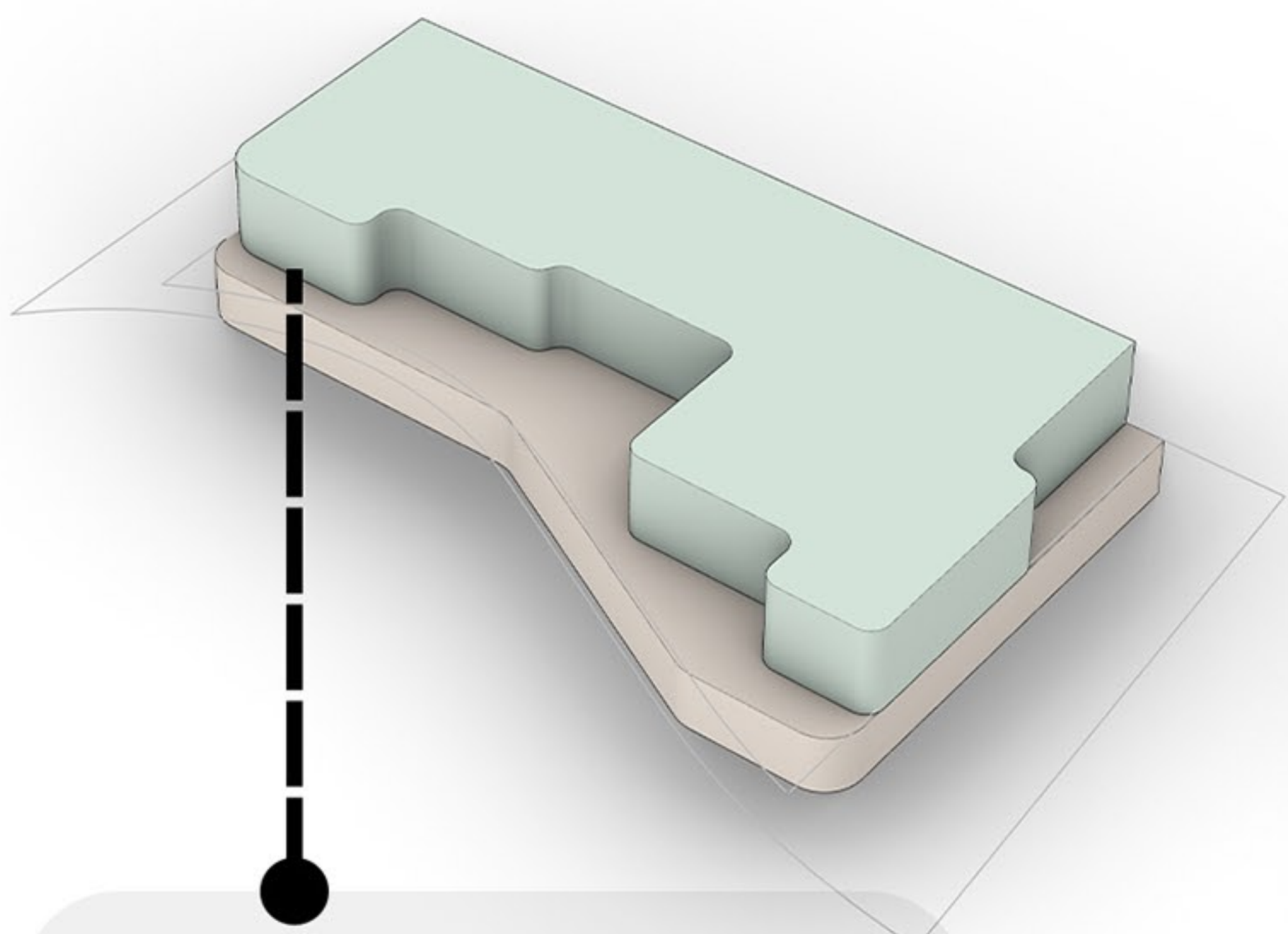


ورودی ساختمان

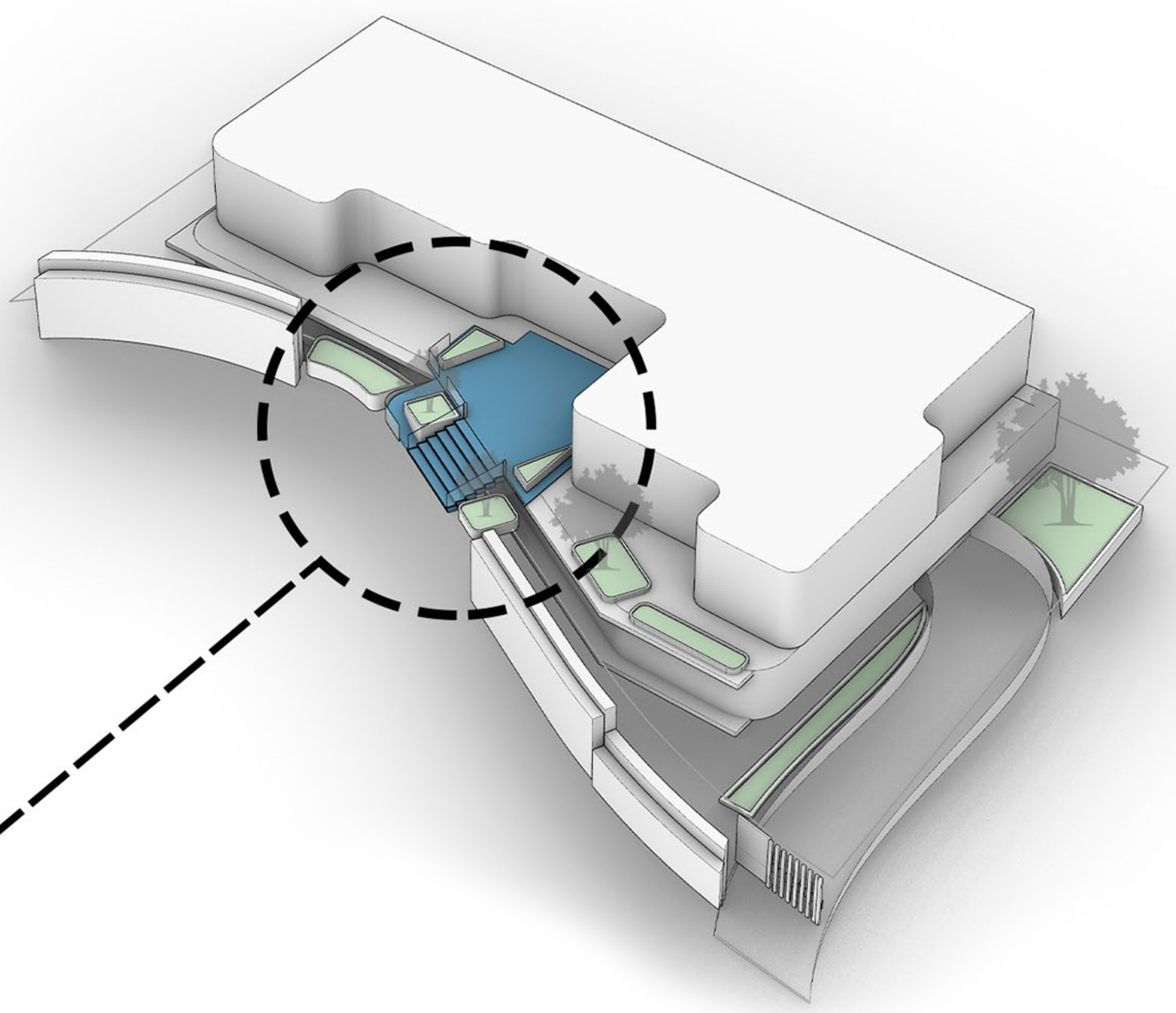


سالن اجتماعات

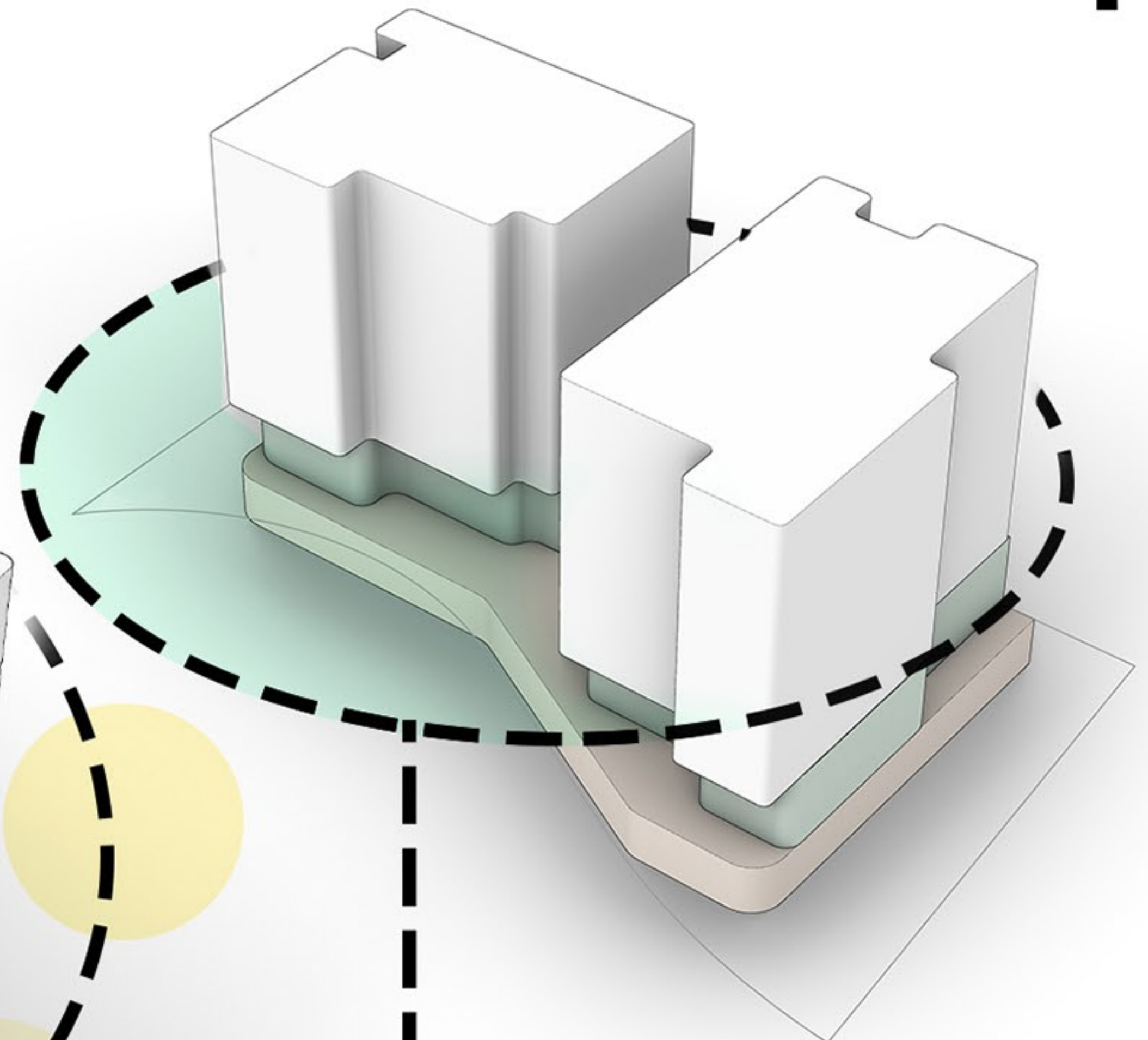
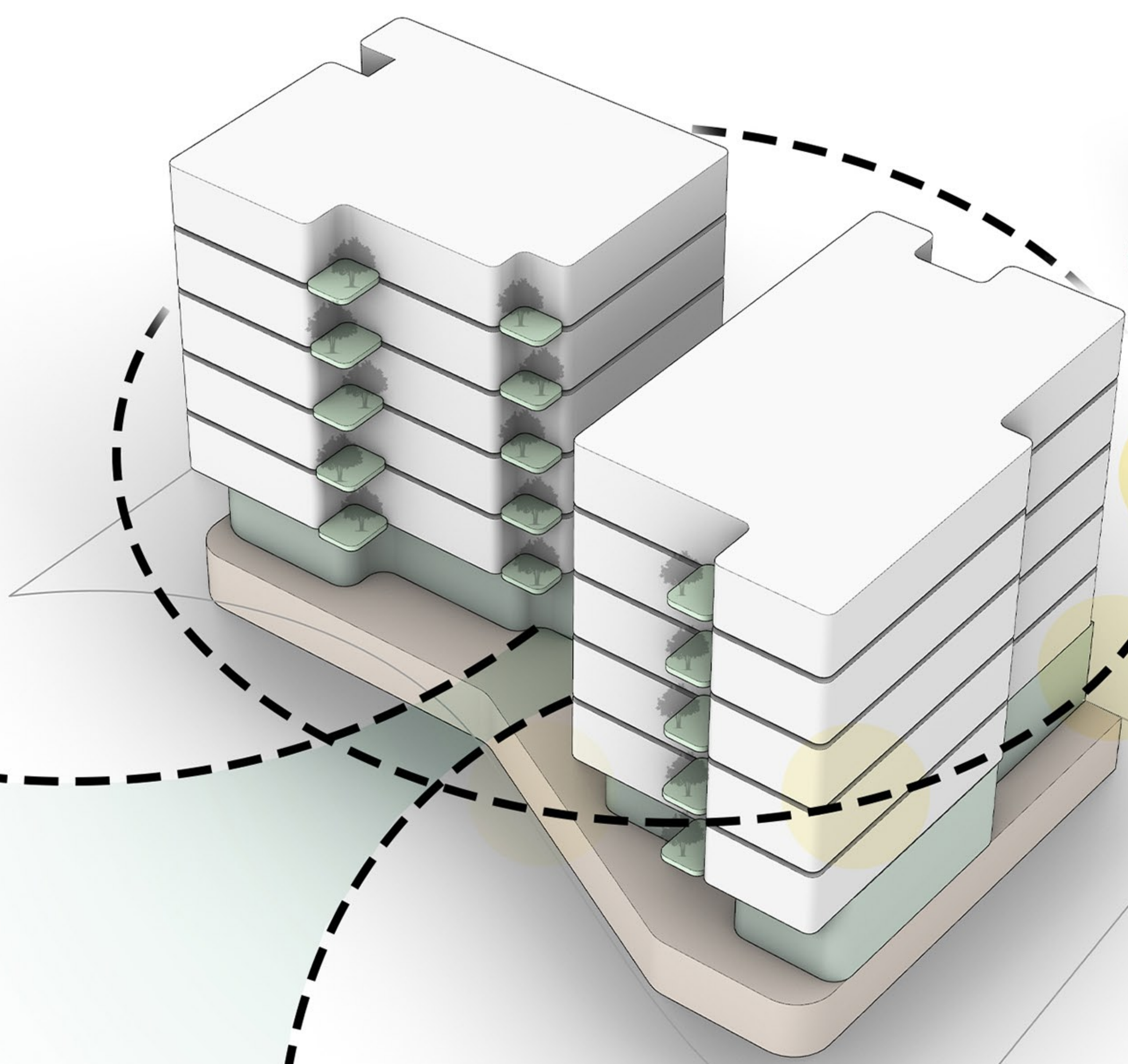
دو لابی مجزا برای بلوک های شمالی و جنوبی در نظر گرفته شده است که دستگاہ ورودی آنها را به هم متصل می کند



سطح اشغال طبقه همکف

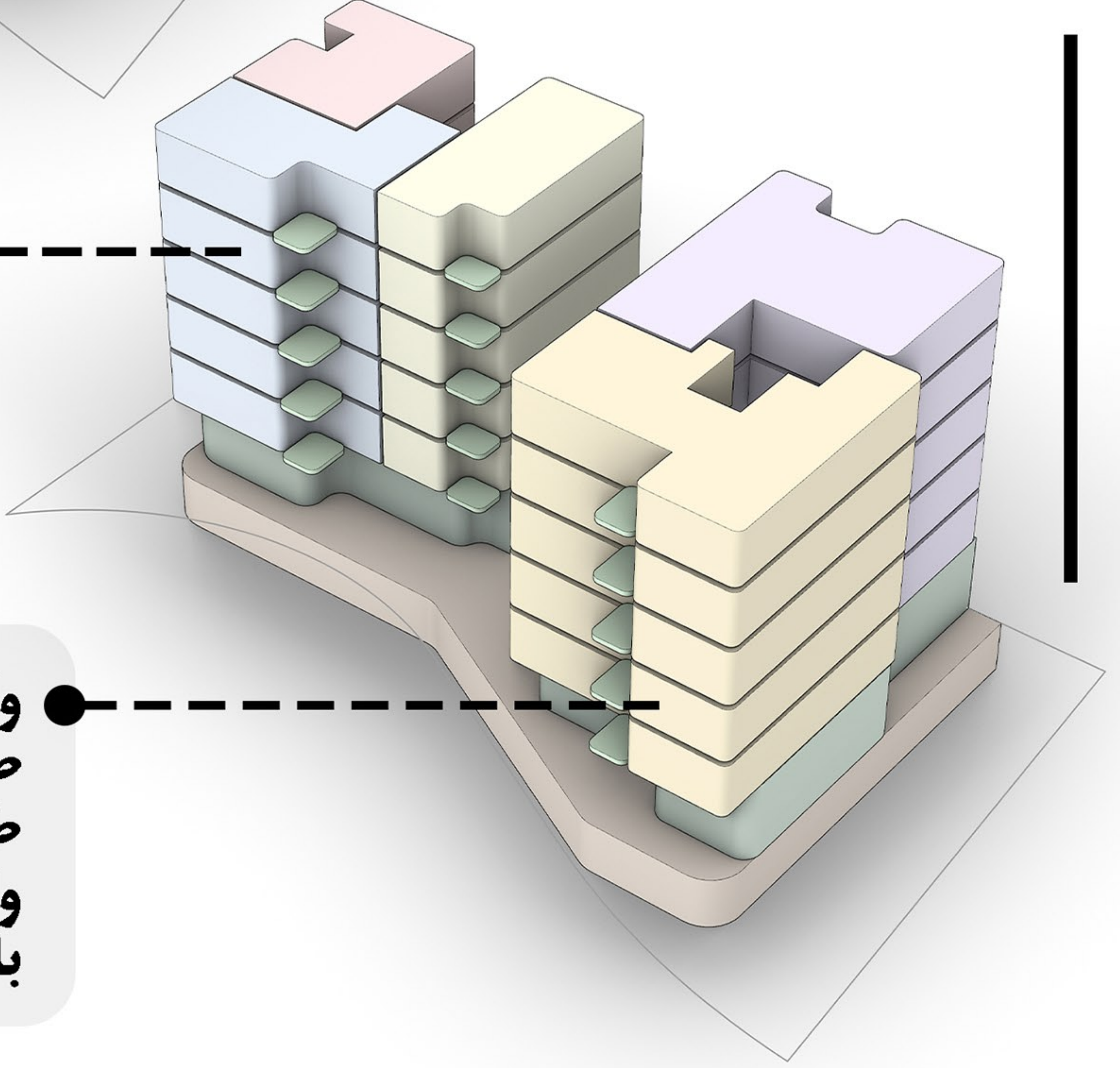


تغییر زاویه دستگاه ورودی متناسب با مسیر حرکت خیابان



ایجاد شکستگی در نمای غربی جهت متمرکز کردن ورودی مجموعه و ایجاد حس دعوت کنندگی

واحدهای ۸۵ متری به نحوی طراحی شده اند تا حداکثر میزان بهره وری از هر چهار جبهه نوری را داشته باشند



واحدهای ۱۵۰ متری به صورت شمالی جنوبی طراحی شده اند تا هر دو واحد پذیرای نور جنوب باشند