

**طراحی مجتمع مسکونی**  
**فراز پردیس**

مساحت طبقه زیرزمین = 806/4 متر مربع  
 مساحت سرایداری = 40/5 متر مربع  
 مساحت موتورخانه = 44/5 متر مربع

تعداد کل پارکینگها = 31 عدد  
 تعداد پارکینگ معمولی = 28 عدد  
 تعداد پارکینگ مزاحم = 3 عدد



**پلان مبلمان**  
**طبقه زیرزمین**

مساحت طبقه همکف = 786 متر

مربع

مساحت سالن اجتماعات = 156

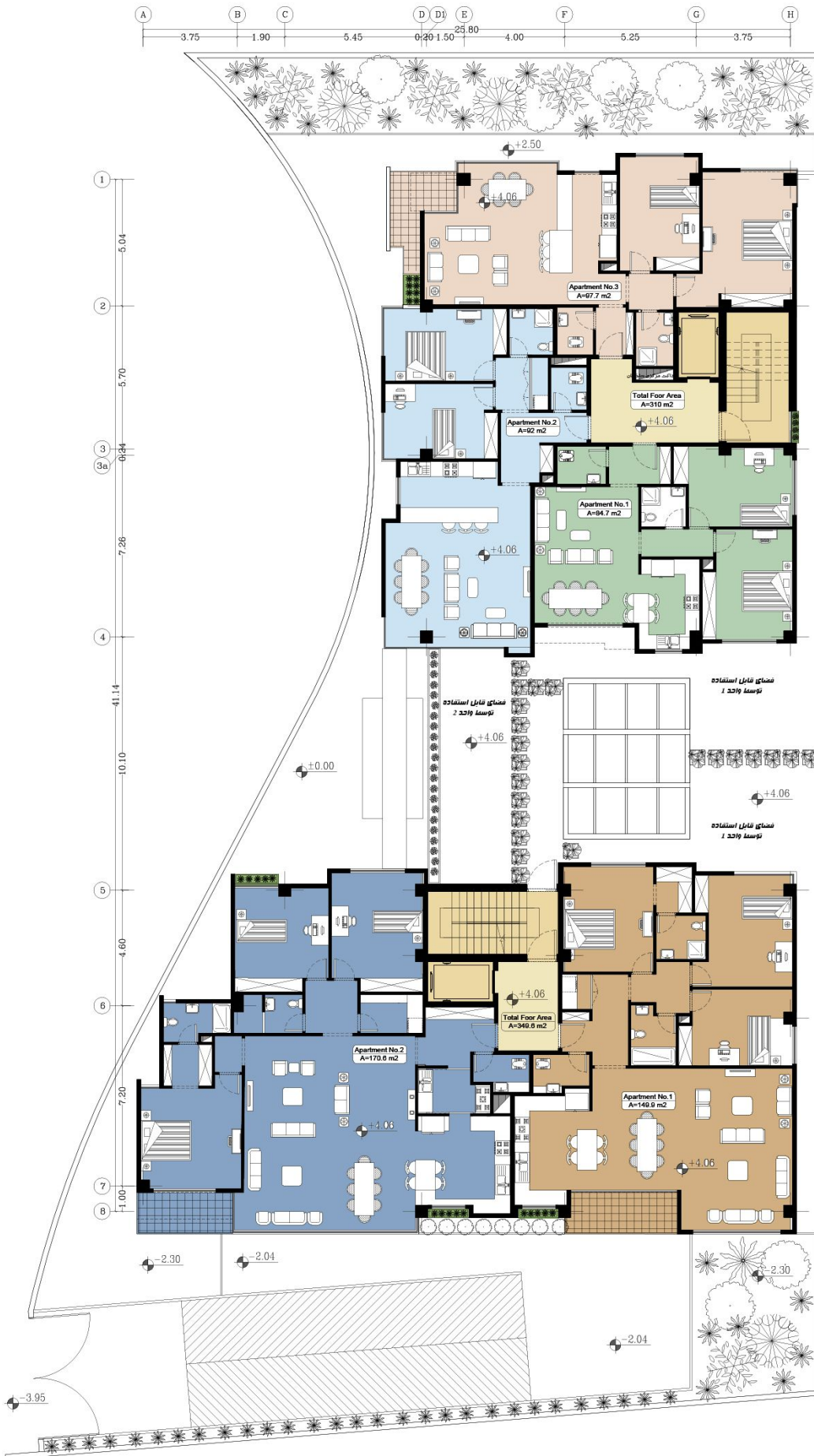
مترمربع

مساحت سالن ورزشی = 100

مترمربع



پلان مبلمان  
طبقه همکف



**بلوك شمالي**

مساحت کلی بلوك شمالي = 310 متر مربع

- مساحت واحد شماره 1 (واحد جنوب شرقی) = 84/7 متر مربع
- مساحت واحد شماره 2 (واحد جنوب غربی) = 92 مترمربع
- مساحت واحد شماره 3 (واحد شمالی) = 97/7 مترمربع

**بلوك جنوبي**

مساحت کلی بلوك جنوبي = 349/6 متر مربع

- مساحت واحد شماره 1 (واحد شرقی) = 149/9 متر مربع
- مساحت واحد شماره 2 (واحد غربی) = 170/6 مترمربع

**پلان مبلمان  
طبقه اول**



### بلوك شمالي

مساحت کلی بلوك شمالي = 310 متر مربع

- مساحت واحد شماره 1 (واحد جنوب شرقی) = 84/6 متر مربع
- مساحت واحد شماره 2 (واحد جنوب غربی) = 92 متر مربع
- مساحت واحد شماره 3 (واحد شمالی) = 98 متر مربع

### بلوك جنوبي

مساحت کلی بلوك جنوبي = 350 متر مربع

- مساحت واحد شماره 1 (واحد شرقی) = 148/9 متر مربع
- مساحت واحد شماره 2 (واحد غربی) = 172 متر مربع



پلان مبلمان  
طبقات دوم و چهارم



### بلوك شمالي

مساحت كلي بلوك شمالي = 310 متر مربع

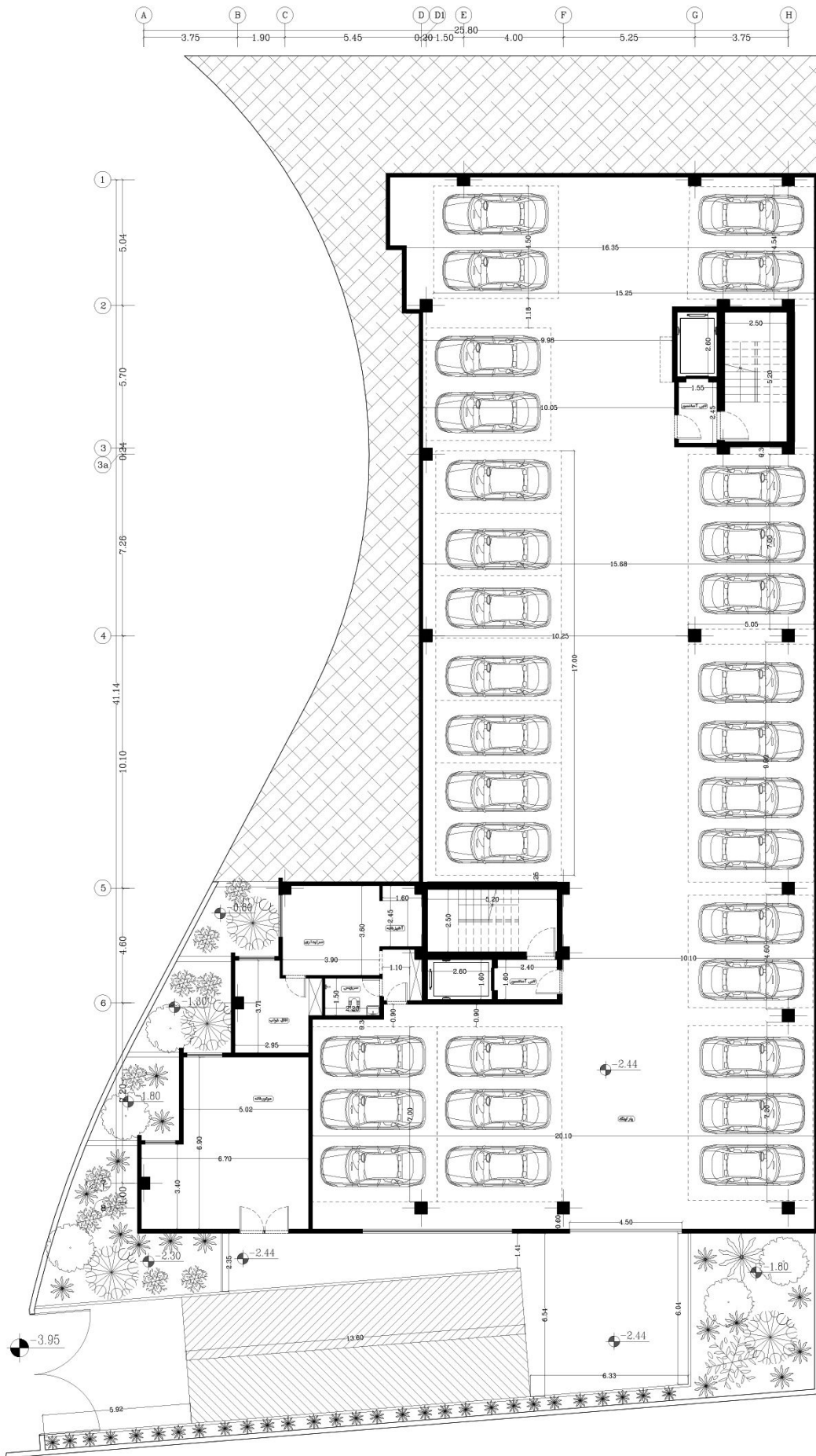
- مساحت واحد شماره 1 (واحد جنوب شرقي) = 87/1 متر مربع
- مساحت واحد شماره 2 (واحد جنوب غربي) = 90/3 متر مربع
- مساحت واحد شماره 3 (واحد شمالي) = 95/7 متر مربع

### بلوك جنوبي

مساحت كلي بلوك جنوبي = 349/8 متر مربع

- مساحت واحد شماره 1 (واحد شرقي) = 149/8 متر مربع
- مساحت واحد شماره 2 (واحد غربي) = 170/8 متر مربع

**پلان مبلمان  
طبقه سوم و پنجم**



مساحت طبقه زیرزمین = 806/4 متر مربع  
 مساحت سرایداری = 40/5 مترمربع  
 مساحت موتورخانه = 44/5 متر مربع

مساحت طبقه زیرزمین = 806/4 متر مربع  
 مساحت سرایداری = 40/5 مترمربع  
 مساحت موتورخانه = 44/5 متر مربع

**پلان اندازه گذاری**  
**طبقه زیرزمین**

مساحت طبقه همکف = 786 متر  
 مربع  
 مساحت سالن اجتماعات = 156  
 مترمربع  
 مساحت سالن ورزشی = 100  
 متر مربع



پلان اندازه گذاری  
 طبقه همکف



**بلوک شمالی**

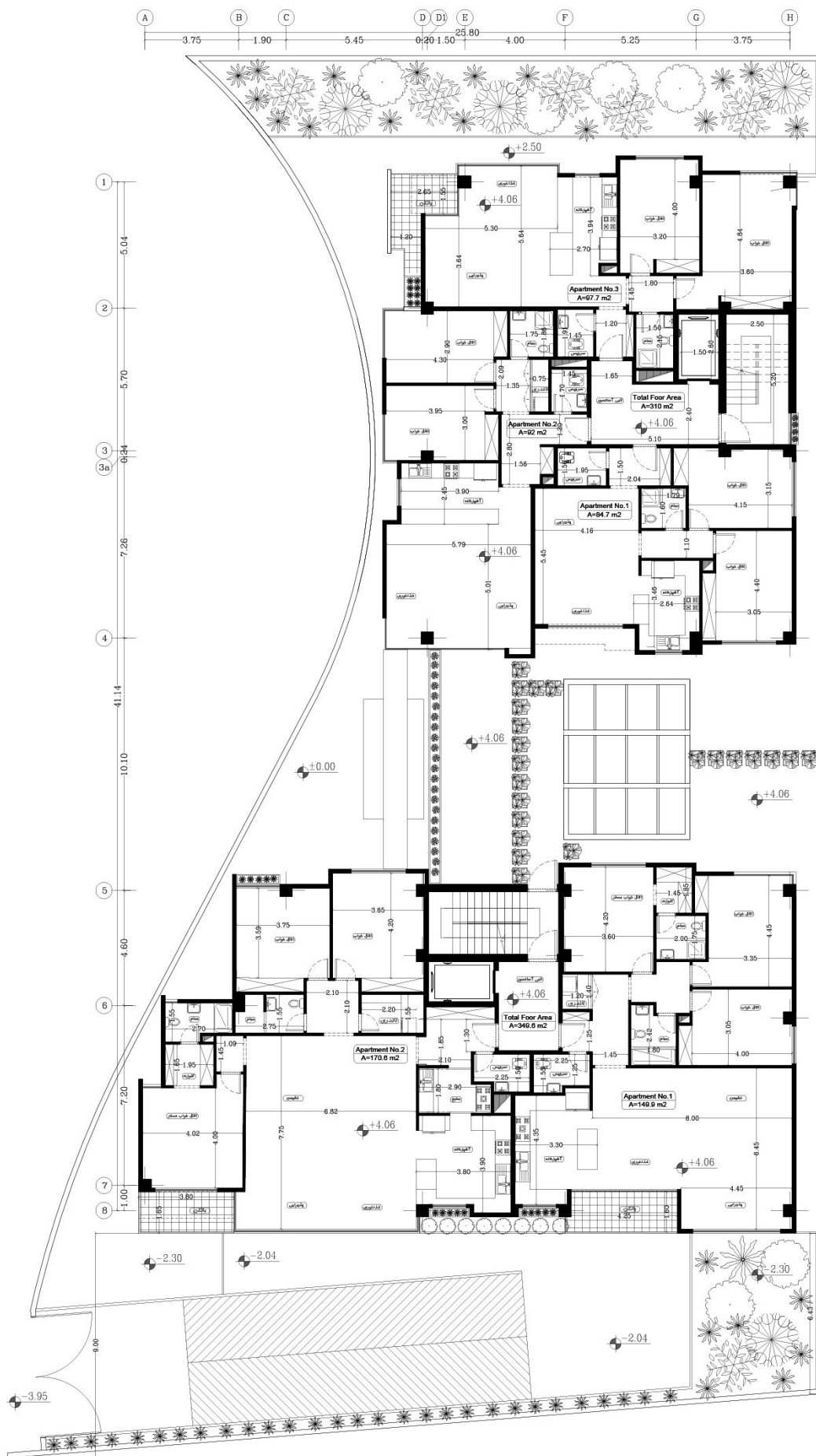
مساحت کلی بلوک شمالی = 310 متر مربع

- مساحت واحد شماره 1 (واحد جنوب شرقی) = 84/7 متر مربع
- مساحت واحد شماره 2 (واحد جنوب غربی) = 92 متر مربع
- مساحت واحد شماره 3 (واحد شمالی) = 97/7 متر مربع

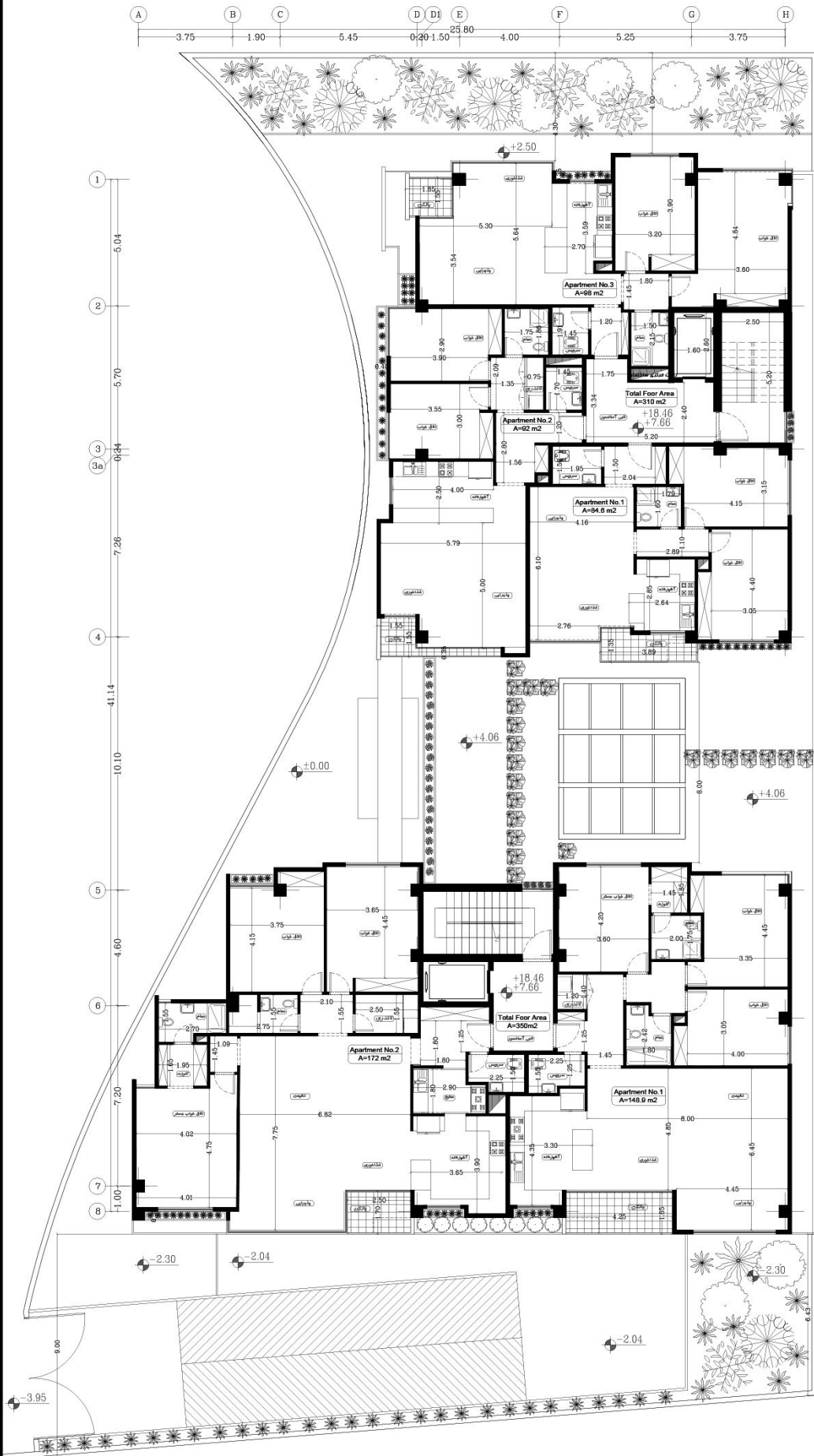
**بلوک جنوبی**

مساحت کلی بلوک جنوبی = 349/6 متر مربع

- مساحت واحد شماره 1 (واحد شرقی) = 149/9 متر مربع
- مساحت واحد شماره 2 (واحد غربی) = 170/6 متر مربع



**پلان اندازه گذاری  
طبقه اول**



**بلوک شمالی**

مساحت کلی بلوک شمالی = 310 متر مربع

- مساحت واحد شماره 1 (واحد جنوب شرقی) = 84/6 متر مربع
- مساحت واحد شماره 2 (واحد جنوب غربی) = 92 مترمربع
- مساحت واحد شماره 3 (واحد شمالی) = 98 مترمربع

**بلوک جنوبی**

مساحت کلی بلوک جنوبی = 350 متر مربع

- مساحت واحد شماره 1 (واحد شرقی) = 148/9 متر مربع
- مساحت واحد شماره 2 (واحد غربی) = 172 مترمربع

**پلان اندازه گذاری  
طبقه دوم و چهارم**

**بلوك شمالي**

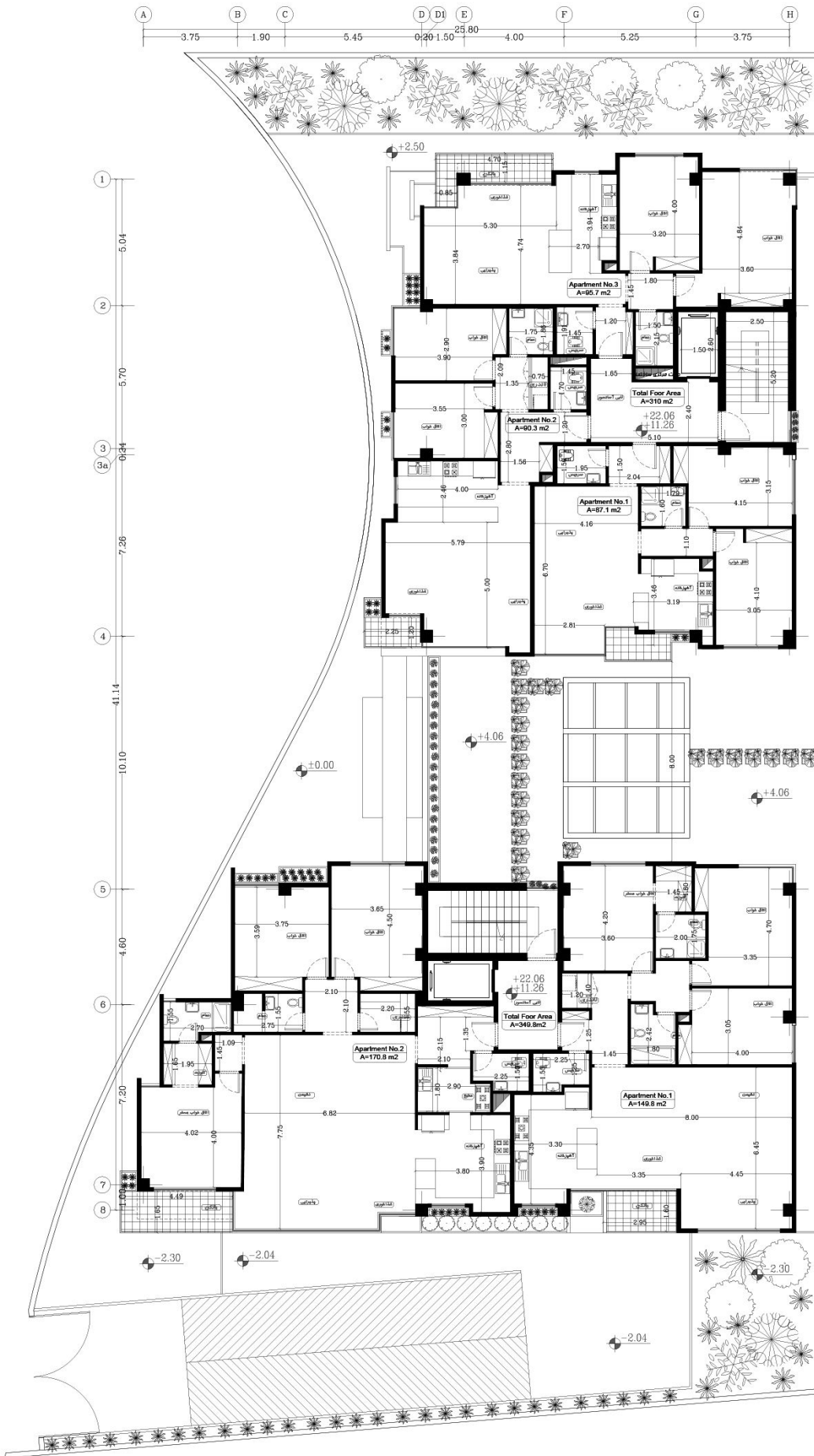
مساحت كلي بلوك شمالي = 310 متر مربع

- مساحت واحد شماره 1 (واحد جنوب شرقي) = 87/1 متر مربع
- مساحت واحد شماره 2 (واحد جنوب غربي) = 90/3 متر مربع
- مساحت واحد شماره 3 (واحد شمالي) = 95/7 متر مربع

**بلوك جنوبي**

مساحت كلي بلوك جنوبي = 349/8 متر مربع

- مساحت واحد شماره 1 (واحد شرقي) = 149/8 متر مربع
- مساحت واحد شماره 2 (واحد غربي) = 170/8 متر مربع



**پلان اندازه گذاري  
طبقه سوم و پنجم**















































# نقاشا عملف در ملراحی پلان واحدها

- حوزه خصوصی واحد شمالی
- حوزه عمومی واحد شمالی

نقاشا عملف در ملراحی پلان واحد شمالی :

- جداسازی فضاهای خصوصی و عمومی در بدو ورود به واحد
- ایجاد پیش ورودی جهت حفظ محرمت
- جانمایی آشپزخانه در بدو ورود به فضای عمومی جهت دسترسی آسان
- استفاده حداکثری از نور با استفاده از پنجره های بزرگ و بلند
- استفاده از فلور باکس در جلوی آشپزخانه

جهت جلوگیری از کور شدن دید همسایه شمالی دیوار غربی به سمت داخل کشیده شده است و نیز برای گشایش دید بیشتر در کنج شمال غربی بالکن تعبیه شده که با چیدمان یک طبقه در میان بالکنها در طبقات فضای بازی با ارتفاع 6/5 متر را برای دید بهتر در اختیار ما قرار میدهد.

- حوزه خصوصی واحد جنوب شرقی
- حوزه عمومی واحد جنوب شرقی

نقاشا عملف در ملراحی پلان واحد جنوب شرقی :

- ایجاد پیش ورودی جهت حفظ محرمت
- حداکثر نورگیری از ضلع جنوب
- استفاده حداکثری از نور با استفاده از پنجره های بزرگ و بلند
- جانمایی بالکن به گونه ای که هم از آشپزخانه و هم از سالن امکان دسترسی داشته باشد
- استفاده از فلور باکس در جلوی اتاق خواب

- جانمایی سرویس ، حمام و لاندری واحد جنوب غربی ، سرویس و حمام واحد شمالی و سرویس واحد جنوب غربی در یک کور مرکزی

- حوزه خصوصی واحد جنوب غربی
- حوزه عمومی واحد جنوب غربی

نقاشا عملف در ملراحی پلان واحد جنوب غربی :

- جداسازی فضاهای خصوصی و عمومی در بدو ورود به واحد
- ایجاد پیش ورودی جهت حفظ محرمت
- جانمایی آشپزخانه در بدو ورود به فضای عمومی جهت دسترسی آسان
- استفاده حداکثری از نور جنوب با استفاده از پنجره های بزرگ و بلند
- استفاده از فلور باکس و نوارهای عمودی در جلوی پنجره های آنها برای کنترل نور غرب
- جانمای بالکن در کنج جنوب غربی جهت

- پیش بینی سقف شیشه ای برای تامین نور لابی

- ایجاد امکان استفاده از فضای بام برای واحدهای مشرف به آن و نیز ایجاد دسترسی به بام از راه پله هم برای تامین و نگهداری و هم به عنوان فضای امن صریق

- حوزه خصوصی واحد شرقی
- حوزه عمومی واحد شرقی

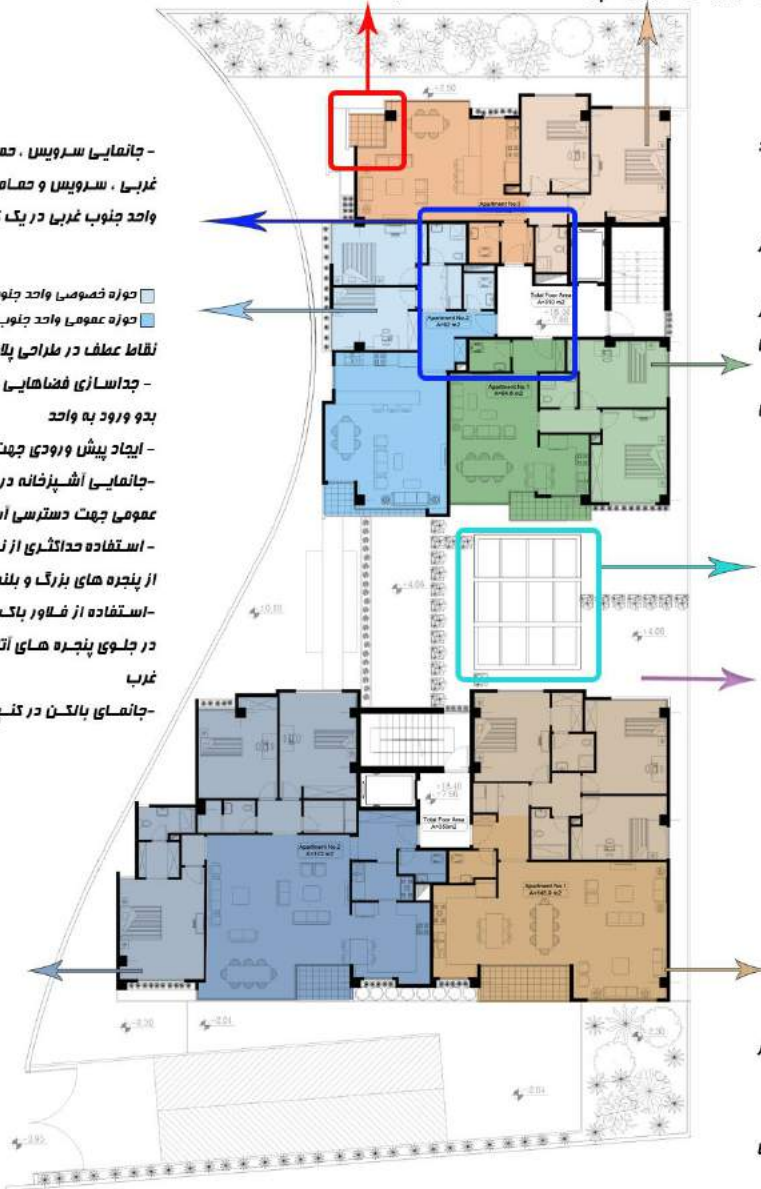
نقاشا عملف در ملراحی پلان واحد شرقی :

- جداسازی فضاهای خصوصی و عمومی در بدو ورود به واحد
- ایجاد پیش ورودی جهت حفظ محرمت
- جانمایی آشپزخانه در بدو ورود به فضای عمومی جهت دسترسی آسان
- استفاده حداکثری از نور با استفاده از پنجره های بزرگ و بلند
- جانمایی بالکن به گونه ای که هم از آشپزخانه و هم از سالن امکان دسترسی داشته باشد

- حوزه خصوصی واحد غربی
- حوزه عمومی واحد غربی

نقاشا عملف در ملراحی پلان واحد غربی :

- ایجاد پیش ورودی جهت حفظ محرمت
- ایجاد دسترسی به آبدارخانه از فضای عمومی جهت دسترسی آسان
- استفاده حداکثری از نور جنوب با استفاده از پنجره های بزرگ و بلند
- عدم استفاده از نور غرب
- جانمایی اتاق مستر در یک حوزه مجزا
- استفاده از فلور باکس در جلوی اتاق خواب





## نقاط عطف در طراحی حجم



ایجاد حرکات افقی در پوسته های عمودی نما برای سایه اندازی و شکستن یکنواختی پوسته های نما (بخصوص در ضلع غربی) همین کانسپت در طراحی حجمی نما نیز با ایجاد بیرون زدگی های اجسام در طبقات یکی در میان استفاده شده است. که از این اختلاف کف طبقات برای جانمایی بالکن ها و فلاور باکسها استفاده شده است که حاصل آن یک ترکیب حجمی عمودی است که با عناصر الحاقی افقی شکسته شده است.



ایجاد بالکنهایی با ابعاد و جانمایی متفاوت جهت بالاتر بردن کیفیت فضاهای نیمه باز با بیشتر کردن ارتفاع آنها و نیز استفاده از عنصر افقی بالکن برای تنوع بخشیدن به ترکیب بندی حجمی نما.



استفاده از فلاور باکسها برای روح دادن به نما و نیز کمک گرفتن از عناصر فرعی برای ایجاد عناصر افقی برای تعادل بخشیدن به اجسام عمودی نما



جهت جلوگیری از کور شدن دید همسایه شمالی دیوار غربی به سمت داخل کشیده شده است و نیز برای گشایش دید بیشتر در گوشه شمال غربی بالکن تعبیه شده که با جابجایی بالکنها و چیدمان یک طبقه در میان آنها، فضای بازی با ارتفاع 6/5 متر را برای دید بهتر در اختیار ما قرار میدهد.

متریال نما :

متریال استفاده شده در دو طبقه زیر زمین و همکف سنگ بازالت روشن با بند کشی مشکی و بصورت عمودی هستند

متریال استفاده شده در طبقات مسکونی ترکیبی از سیمان سفید و ورق فلزی گالوانیزه است.