

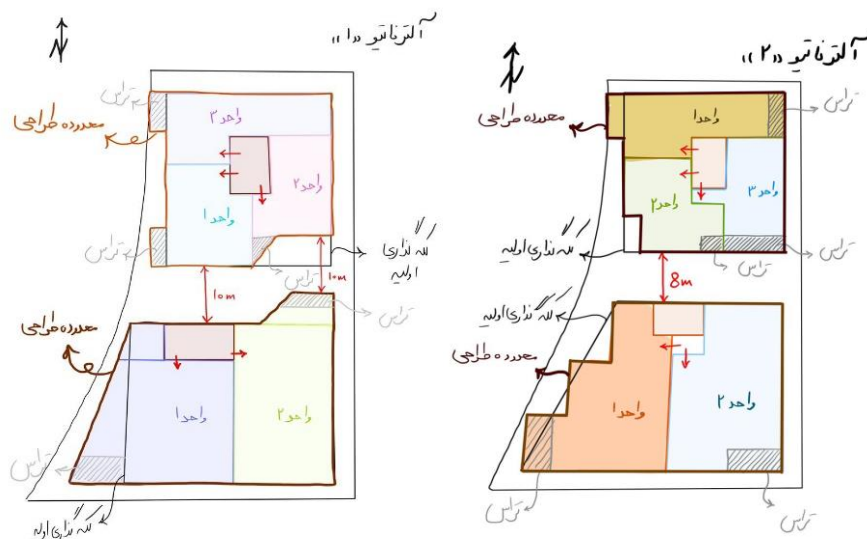
طراحی مجتمع مسکونی فراز پردیس



توجیه طرح:

مرحله اول طراحی :

برای رسیدن به ایده و فرم اولیه طرح با توجه به کاربری اصلی آن (مجتمع مسکونی) ابتدا تقاضای کارفرما و بستر طرح را بررسی کردیم و با توجه به شرایط سایت و مسایل اقلیمی و نور مناسب، لکه های اولیه خود را در ضلع شمال و جنوب زمین با حد فاصل 10 متر طبق نظر کارفرما قرار دادیم و برای تامین مساحت خواسته شده به آلترناتیو یک رسیدیم و شروع به طراحی پلان کردیم و ریزفضاهای داخلی را با توجه به عمومی و خصوصی بودن فضاها و نورگیری مطلوب جایگذاری کردیم.



مرحله دوم طراحی بعد از کرکسیون :

با توجه به جلسه ی کرکسیون با کارفرما و داوران محترم طبق نقطه نظرات ایشان تغییراتی در طراحی خود لحاظ کردیم که این تغییرات شامل حذف خطوط مورب پلان و عریض تر نمودن تراس ها و نورگیری فضاهای اصلی از جنوب و بود.

پس از طراحی آلترناتیو دوم و جایگذاری باکس پله و ستون گذاری به طراحی همکف و زیرزمین پرداختیم.

یکی از چالش های ما تامین پارکینگ (واحد های بلوک شمالی هر کدام یک پارکینگ و واحد های بلوک جنوبی هر واحد دو پارکینگ و جمعا 35 پارکینگ) بود که ما توانستیم 36 واحد پارکینگ تامین کنیم که 4 تای آن مزاحم است.

در این پروژه انباری های هر بلوک در طبقه زیرزمین، زیر بلوک مربوطه قرار گرفته است.

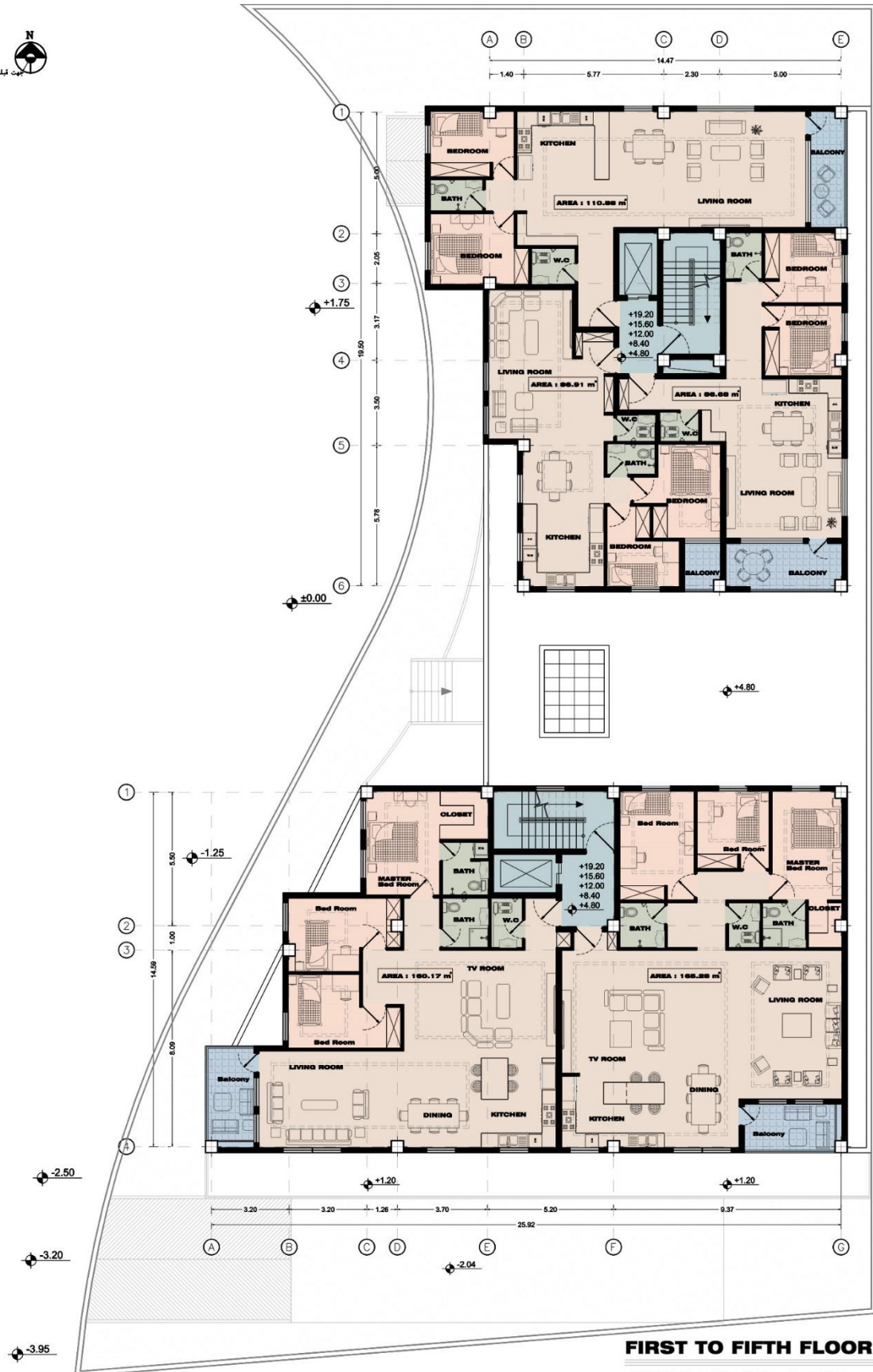
این پروژه با توجه به آنکه ضلع غربی بیش از بقیه وجوه ساختمان در دیدرس قرار دارد و نمای اصلی و ورودی ساختمان در آن وجه است بیشترین نما سازی را روی آن انجام دادیم و وجوه دیگر نسبتا ساده تر است.

در نما سازی سعی کردیم با استفاده از متریال بتن در دو نوع بتن ساده و بتن تایللی یک نمای مدرن طراحی کنیم و با

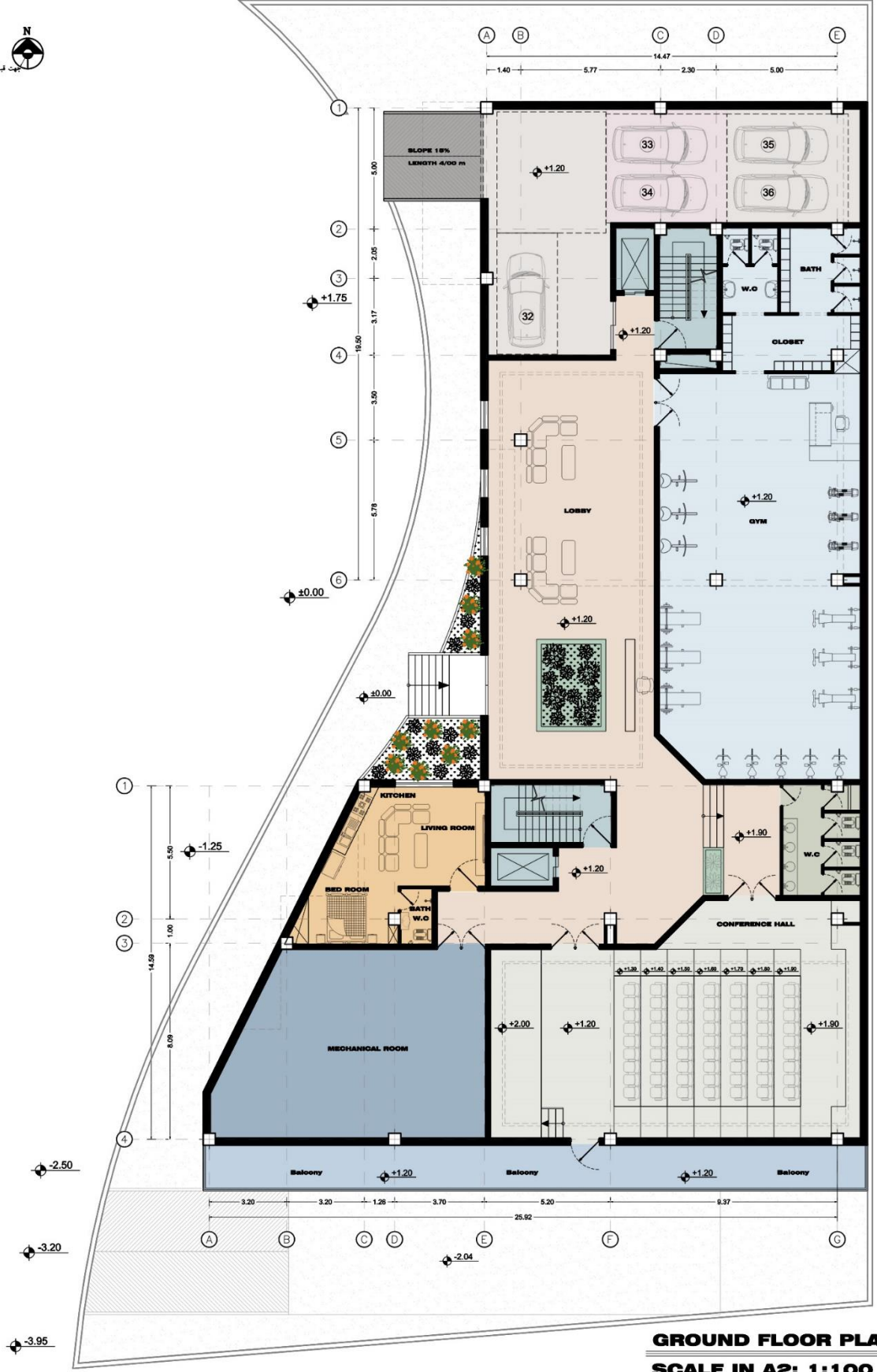
استفاده از متریال آجر به آن گرما و هویت ایرانی ببخشیم

استفاده از فرم های کرو در نما به این علت بود که از صلب بودن آن بکاهیم و یک نما با پویایی و جذابیت بیشتر خلق کنیم.

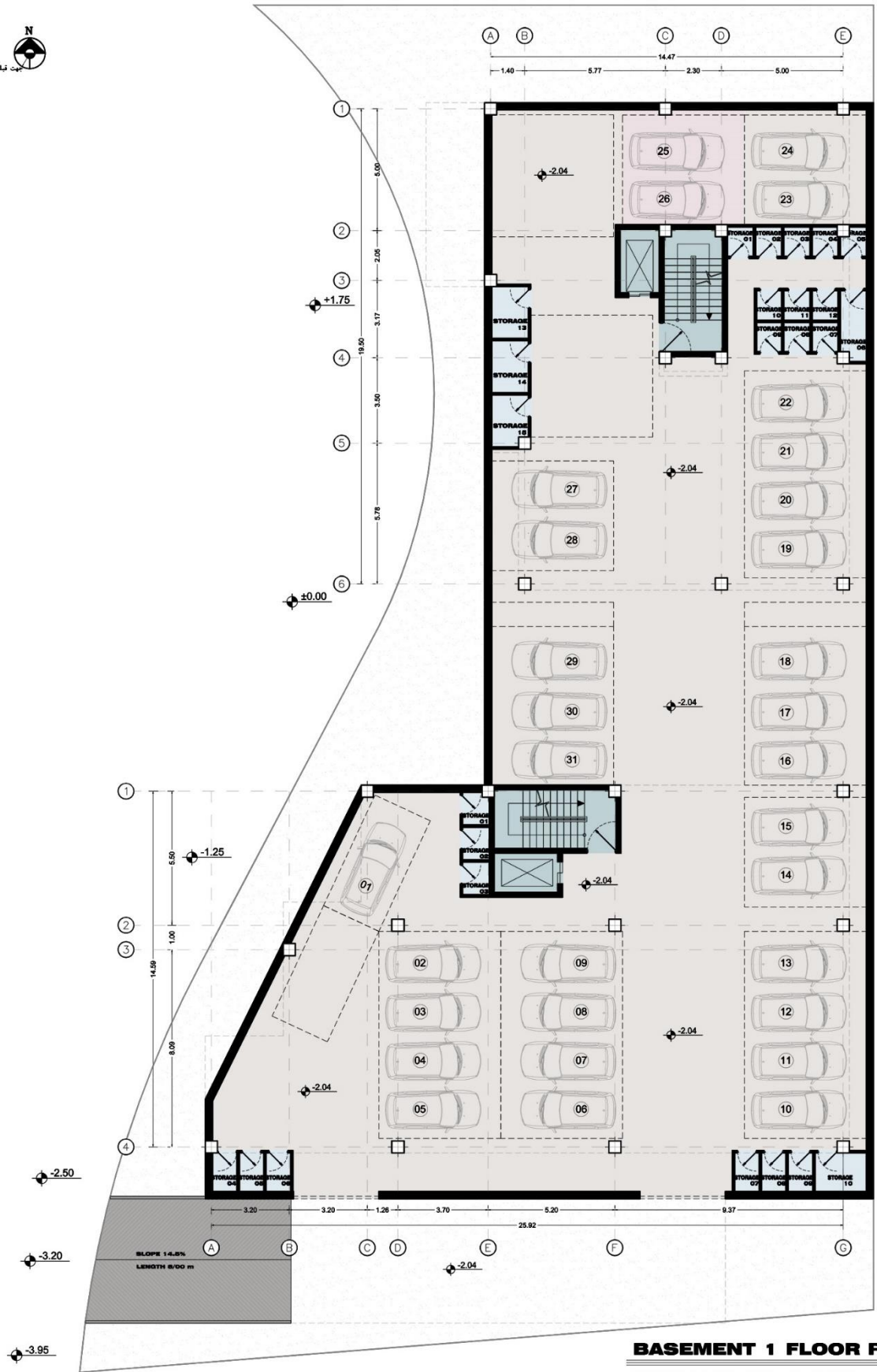
پلان های مبلمان :



FIRST TO FIFTH FLOOR PLAN
SCALE IN A2: 1:100

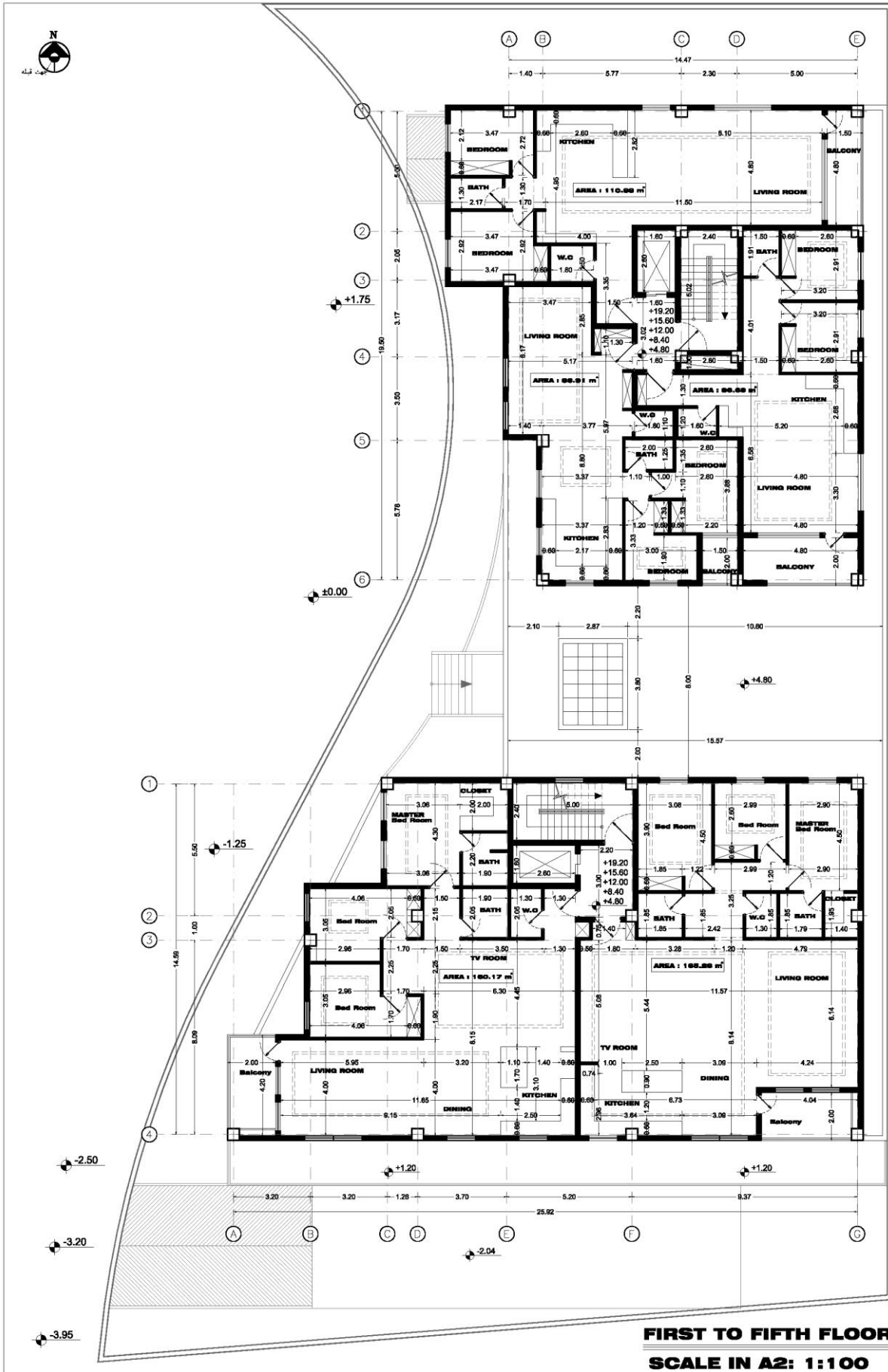


GROUND FLOOR PLAN
SCALE IN A2: 1:100



BASEMENT 1 FLOOR PLAN
SCALE IN A2: 1:100

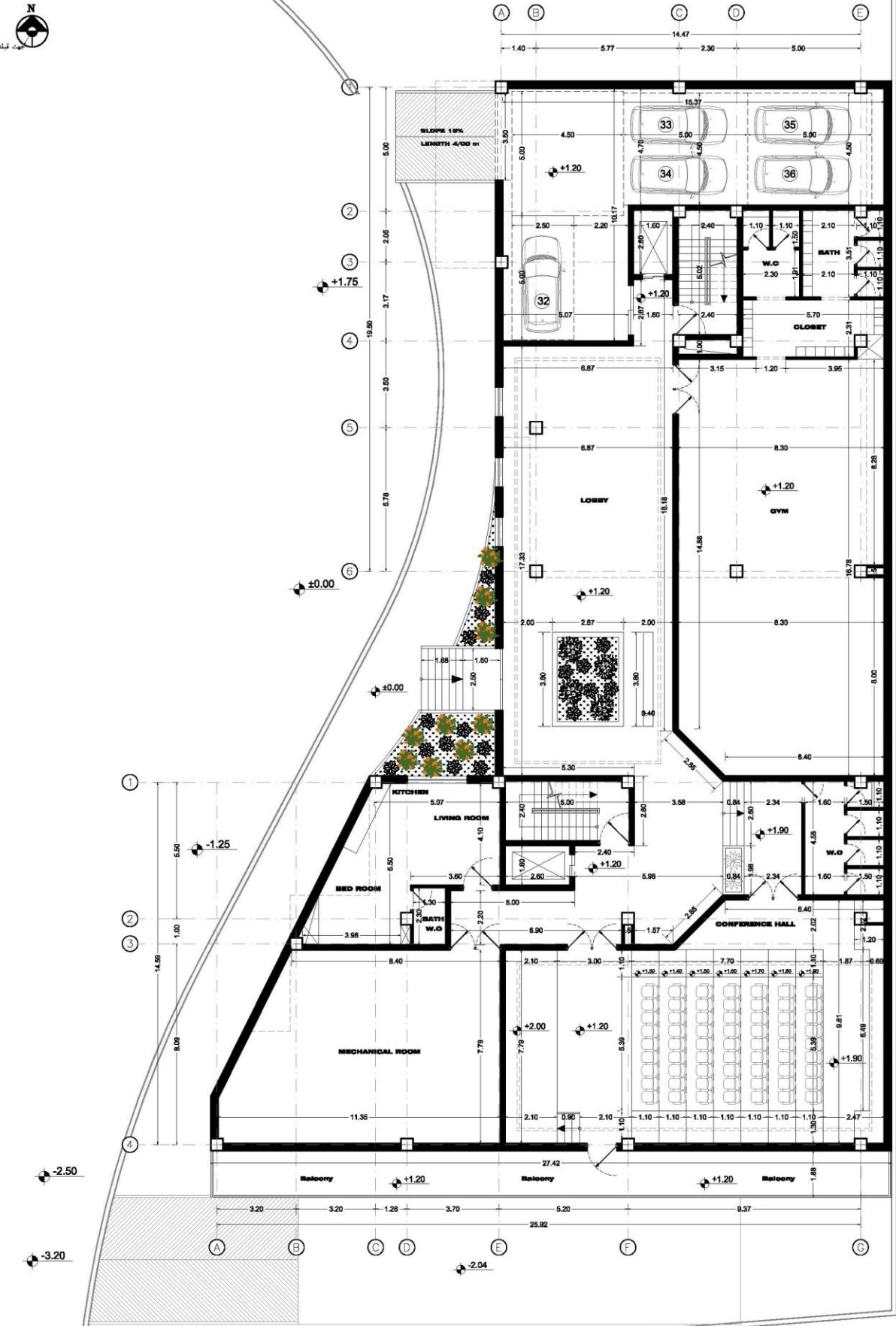
پلان های اندازه گذاری :



FIRST TO FIFTH FLOOR PLAN
SCALE IN A2: 1:100



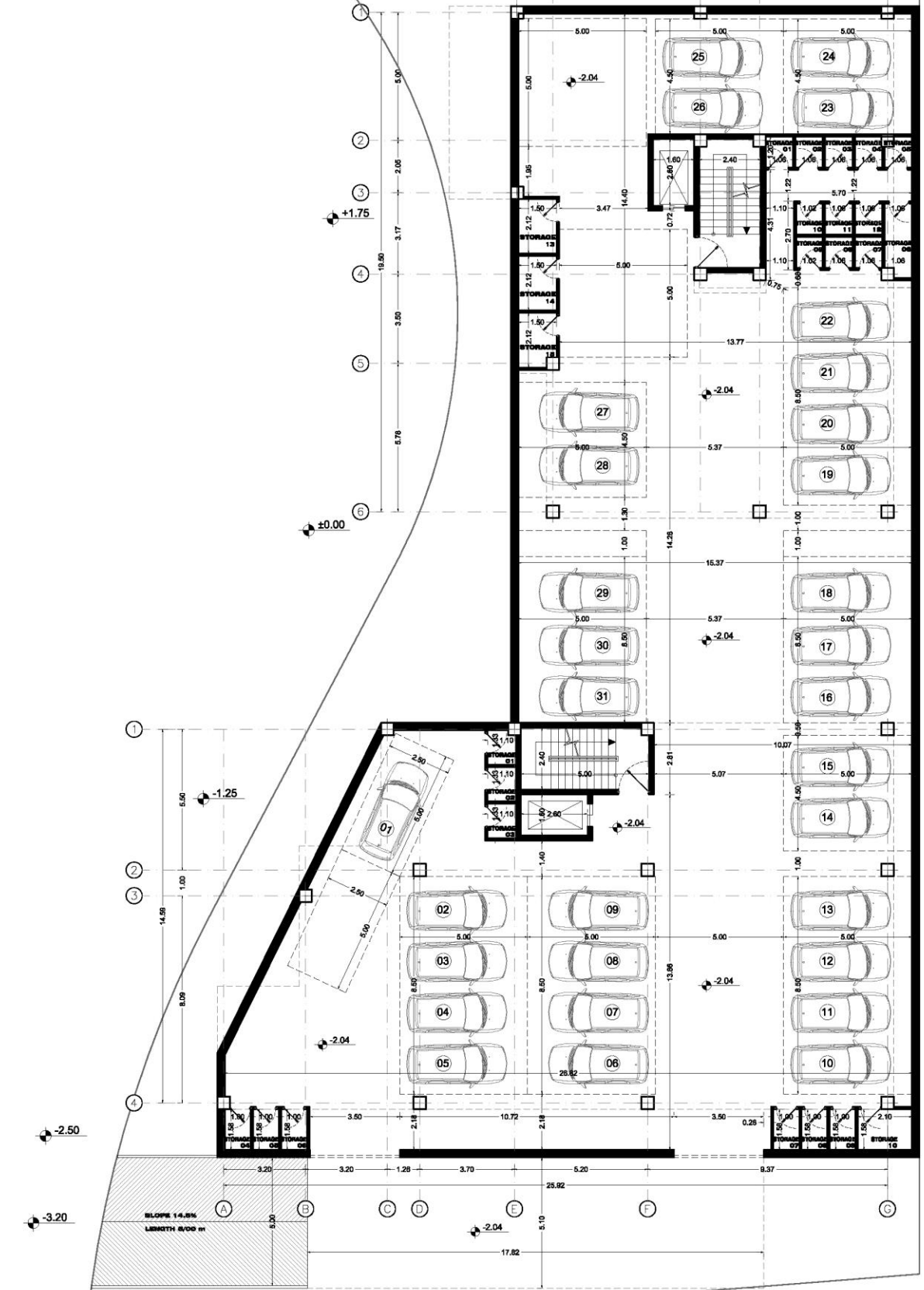
شمال



GROUND FLOOR PLAN
SCALE IN A2: 1:100



شمال



BASEMENT 1 FLOOR PLAN
SCALE IN A2: 1:100



ضلع جنوبی



ضلع شرقی



ورودی اصلی



دید انسانی نمای غربی



نمای غربی



نمای شمالی بلوک شمالی

نمای شمالی بلوک جنوبی



نمای شمال غربی



نمای جنوبی



نمای جنوب شرقی (بلوک شمالی)



نمای جنوب غربی