

بسمه تعالی

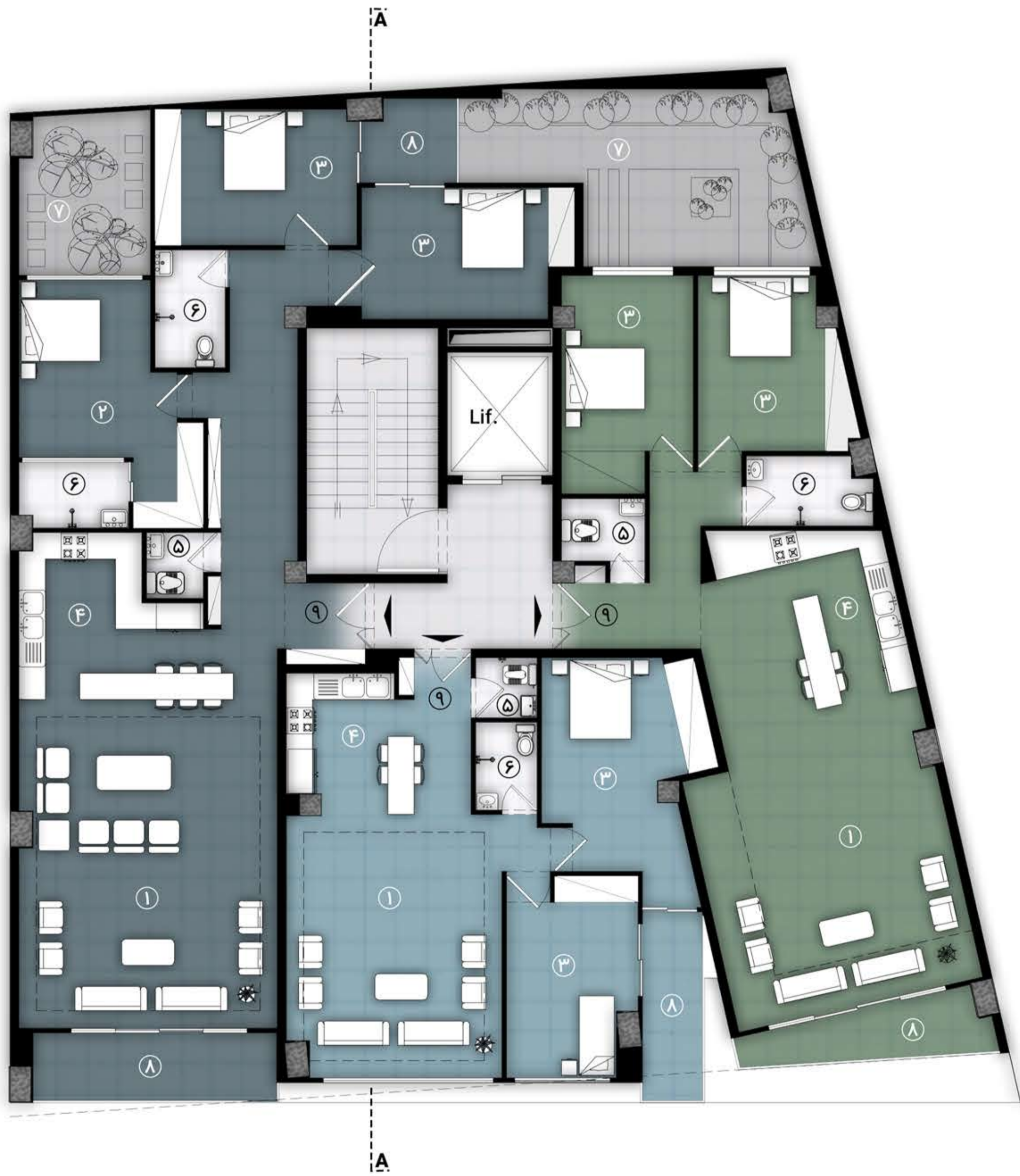
طراحی پلان مجتمع مسکونی فنا خسرو



طرح تو طرح

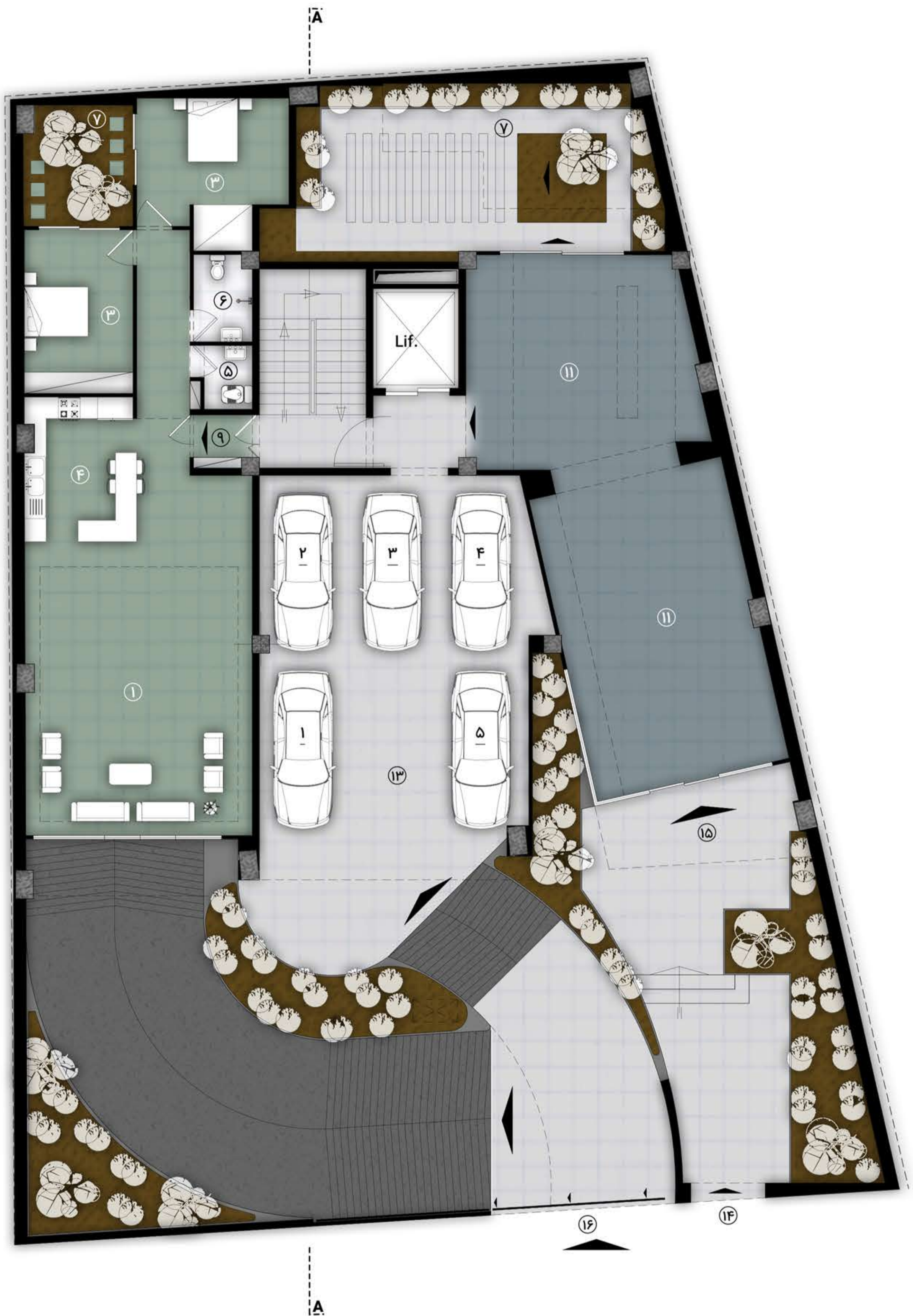
فهرست نقشه های معماری مجتمع مسکونی فناخسرو

ردیف	عنوان	شماره نقشه
۱	پلان مبلمان تیپ طبقات	AR.۱۰۱
۲	پلان مبلمان طبقه همکف	AR.۱۰۲
۳	پلان مبلمان طبقه زیرزمین اول	AR.۱۰۳
۴	پلان مبلمان طبقه زیرزمین دوم	AR.۱۰۴
۵	مقطع A-A	AR.۱۰۵
۶	پلان ابعاد و اندازه تیپ طبقات	AR.۱۰۶
۷	پلان ابعاد و اندازه طبقه همکف	AR.۱۰۷
۸	پلان ابعاد و اندازه زیرزمین اول	AR.۱۰۸
۹	پلان ابعاد و اندازه زیرزمین دوم	AR.۱۰۹



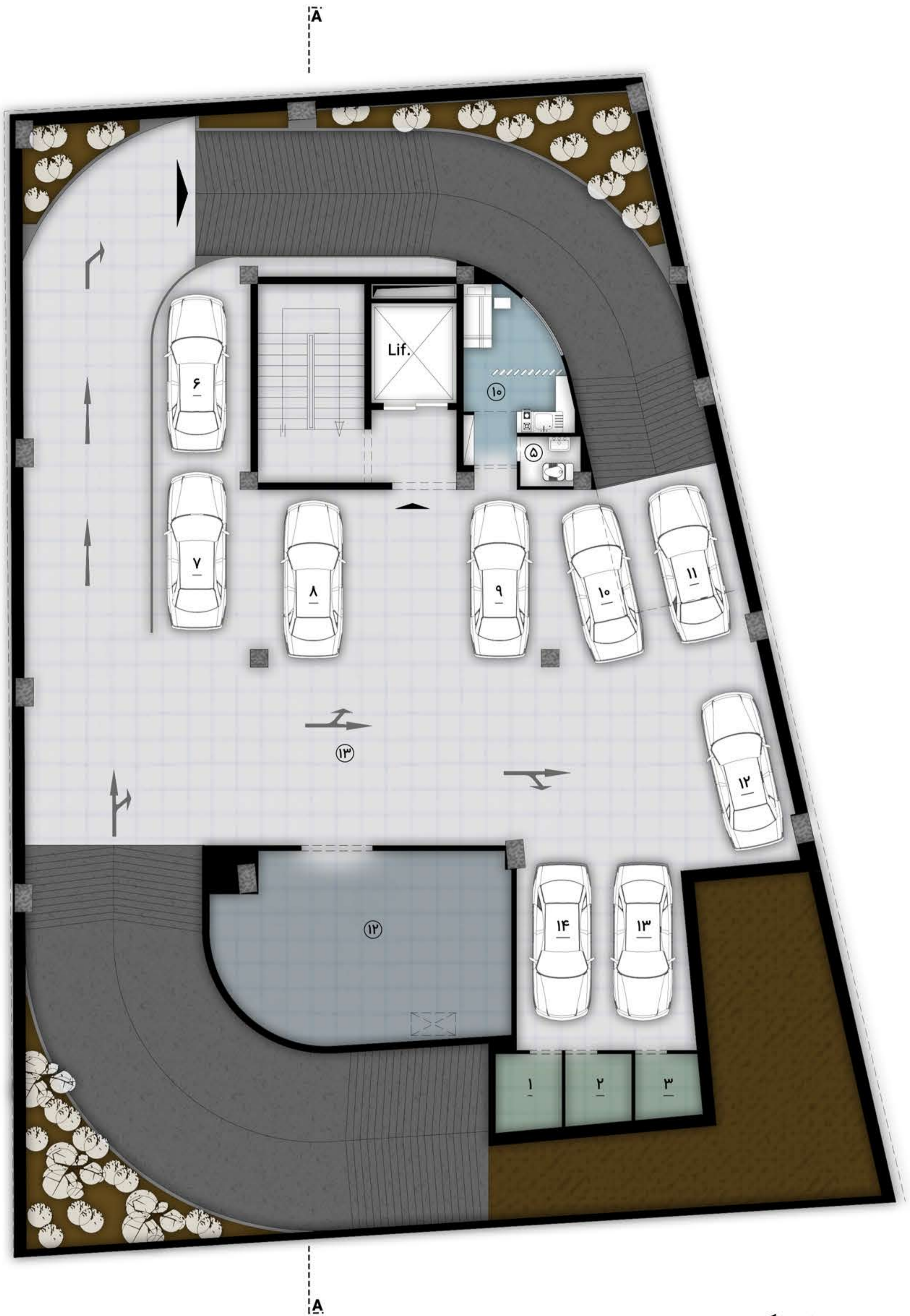
پلان تیپ طبقات

۱- پذیرایی و نشیمن ۲- اتاق خواب مستر ۳- اتاق خواب ۴- آشپزخانه ۵- سرویس بهداشتی ۶- حمام ۷- نورگیر ۸- تراس ۹- ورودی
 ۱۰- سرایداری ۱۱- لابی ۱۲- موتور خانه ۱۳- پارکینگ ۱۴- ورودی حیاط ۱۵- ورودی لابی ۱۶- ورودی پارکینگ ۱۷- حیاط خلوت لابی ۱۸- پذیرش



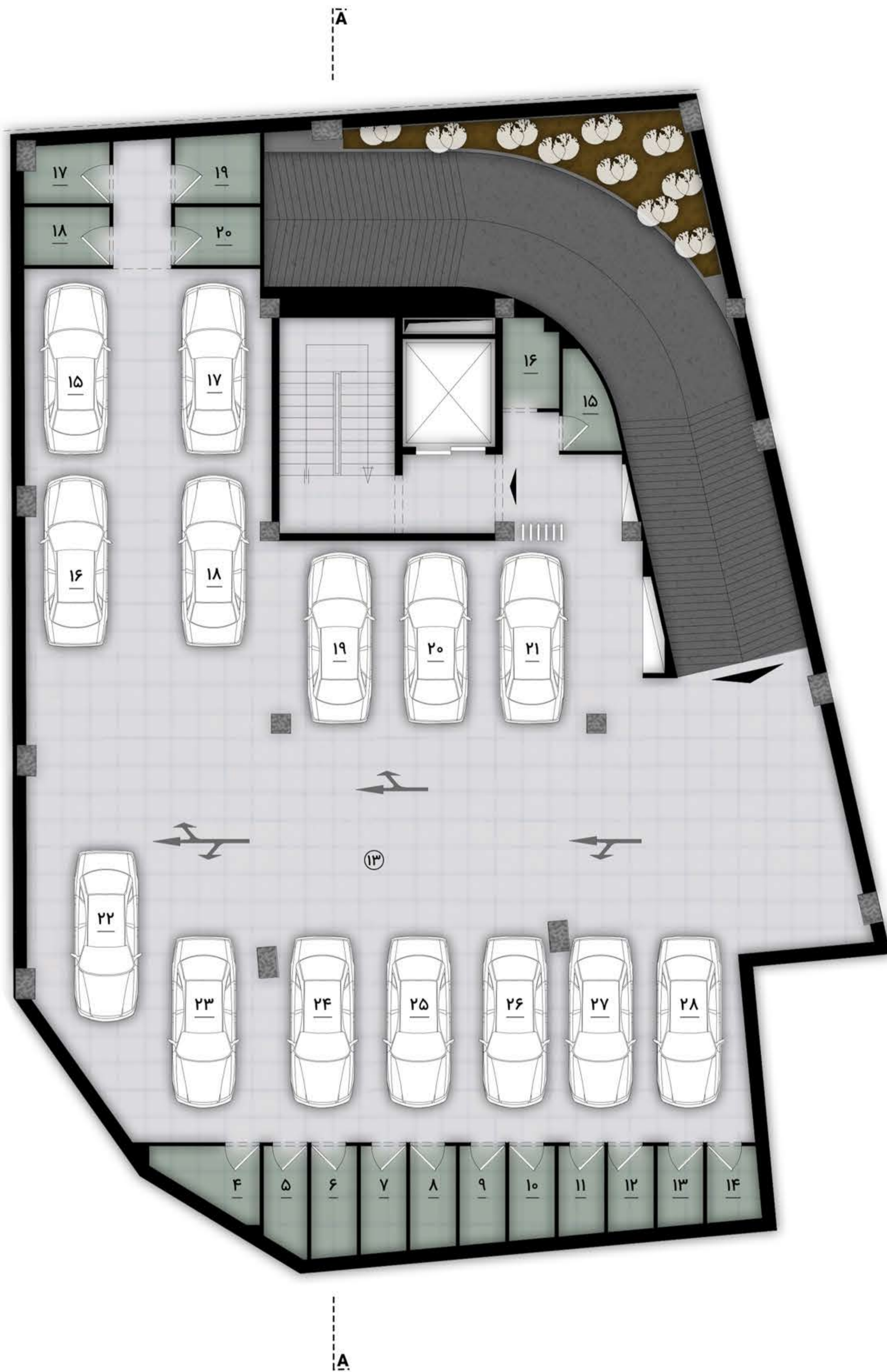
پلان همکف

۱- پذیرایی و نشیمن ۲- اتاق خواب مستر ۳- اتاق خواب ۴- آشپزخانه ۵- سرویس بهداشتی ۶- حمام ۷- نورگیر ۸- تراس ۹- ورودی
 ۱۰- سرایداری ۱۱- لابی ۱۲- موتور خانه ۱۳- پارکینگ ۱۴- ورودی حیاط ۱۵- ورودی لابی ۱۶- ورودی پارکینگ ۱۷- حیاط خلوت لابی ۱۸- پذیرش



پلان پارکینگ اول

۱- پذیرایی و نشیمن ۲- اتاق خواب مستر ۳- اتاق خواب ۴- آشپزخانه ۵- سرویس بهداشتی ۶- حمام ۷- نورگیر ۸- تراس ۹- ورودی و سرداری ۱۱- لابی ۱۲- موتورخانه ۱۳- پارکینگ ۱۴- ورودی حیاط ۱۵- ورودی لابی ۱۶- ورودی پارکینگ ۱۷- حیاط خلوت لابی ۱۸- پذیرش

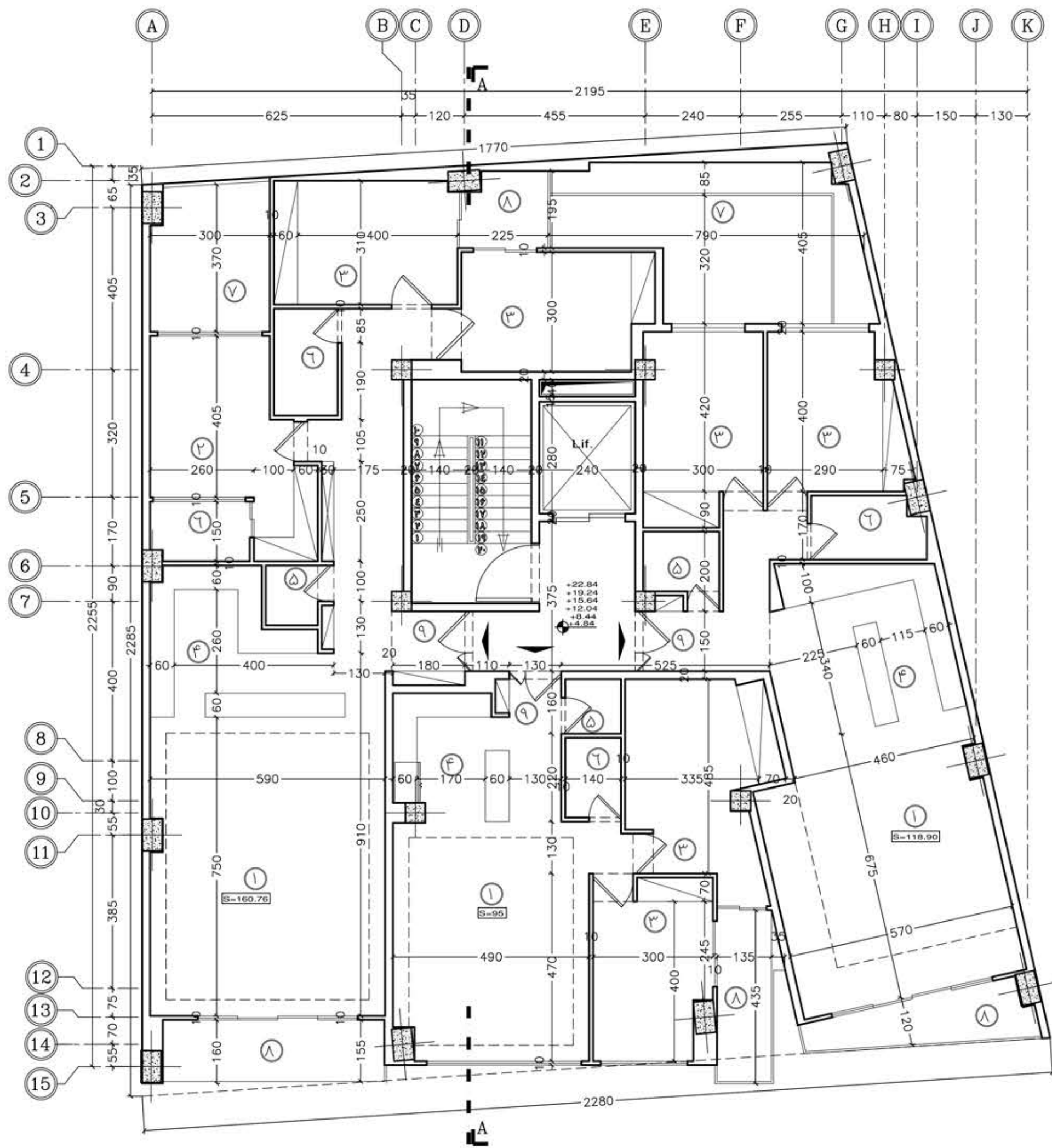


پلان پارکینگ دوم

۱- پذیرایی و نشیمن ۲- اتاق خواب مستر ۳- اتاق خواب ۴- آشپزخانه ۵- سرویس بهداشتی ۶- حمام ۷- نورگیر ۸- تراس ۹- ورودی پذیرش ۱۰- سرایداری ۱۱- لابی ۱۲- موتورخانه ۱۳- پارکینگ ۱۴- ورودی حیاط ۱۵- ورودی لابی ۱۶- ورودی پارکینگ ۱۷- حیاط خلوت لابی ۱۸- پذیرش ۱۹- ورودی لابی ۲۰- ورودی لابی ۲۱- ورودی لابی ۲۲- ورودی لابی ۲۳- ورودی لابی ۲۴- ورودی لابی ۲۵- ورودی لابی ۲۶- ورودی لابی ۲۷- ورودی لابی ۲۸- ورودی لابی



A-A مقطع



پلان اندازه گذاری تپ طبقات

SC : 1/100

توضیحات

پارکینگ های درگیر عبارتست از (۲۰۱) (۵۰۴) (۷۰۶) (۱۲۰۱۱) (۱۶۰۱۵) (۱۸۰۱۷) (۱۸۰۱۷)
 پارکینگ شماره (۸) مختص معلول میباشد
 تعداد کل واحدها عبارتست از ۱۹ واحد (یک واحد همکف + ۱۸ واحد در طبقات)



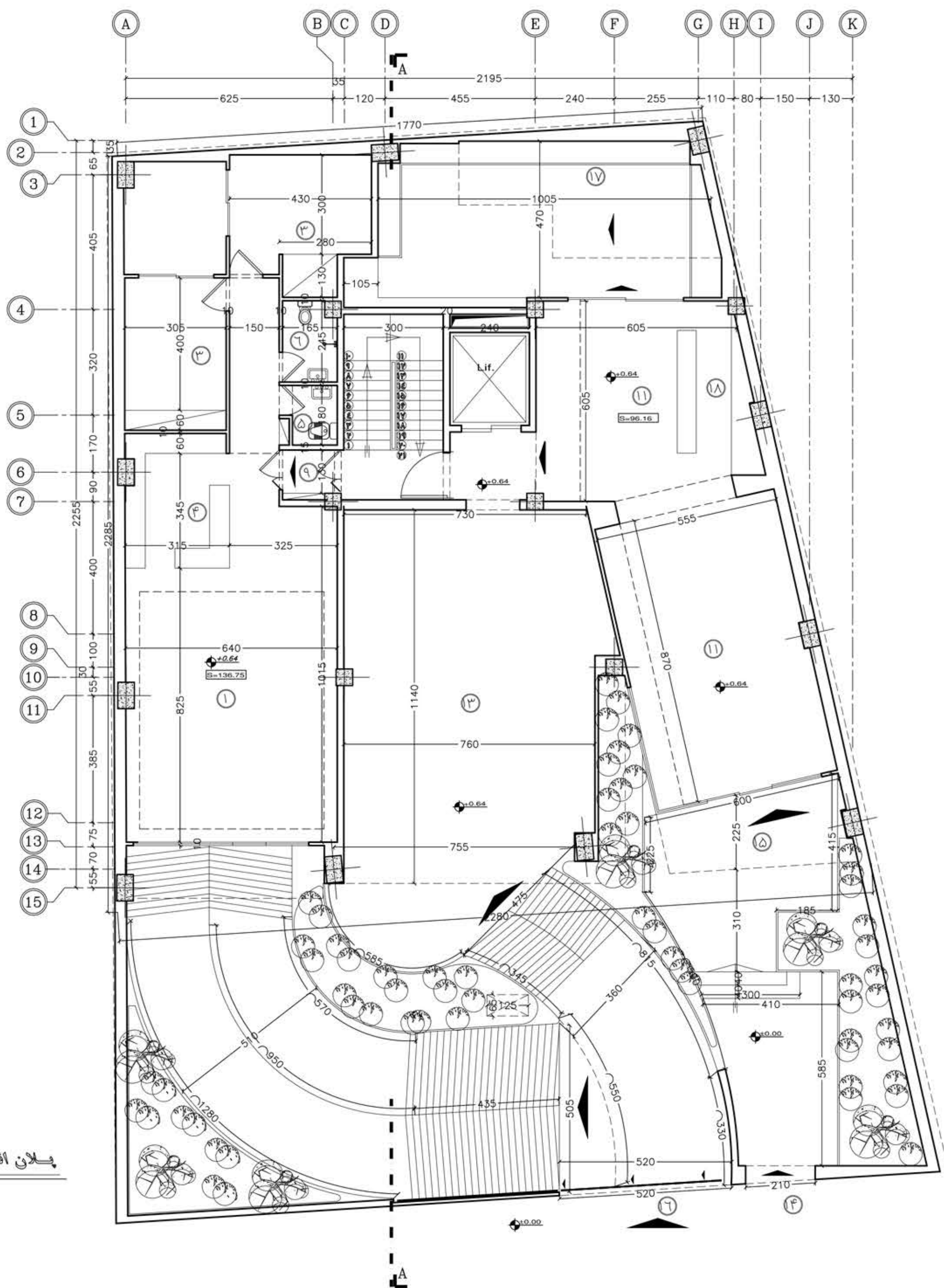
SC:1/100

- | | | |
|-------------------|------------------|-------------------|
| ۱ پذیرایی و نشیمن | ۹ ورودی | ۱۷ حیاط خلوت لابی |
| ۲ اتاق خواب مستر | ۱۰ سرایداری | ۱۸ پذیرش |
| ۳ اتاق خواب | ۱۱ لابی | |
| ۴ آشپزخانه | ۱۲ موتور خانه | |
| ۵ سرویس بهداشتی | ۱۳ پارکینگ | |
| ۶ حمام | ۱۴ ورودی حیاط | |
| ۷ نورگیر | ۱۵ ورودی لابی | |
| ۸ تراس | ۱۶ ورودی پارکینگ | |

بلوک و ملک :	////////
کد نوسازی :	////////
پلاک ثبتی :	////////
تاریخ :	////////
شماره نقشه :	AR-106

کارفرما :	
معمار :	
آدرس :	
عنوان پروژه :	
عنوان نقشه :	پلان مبلمان



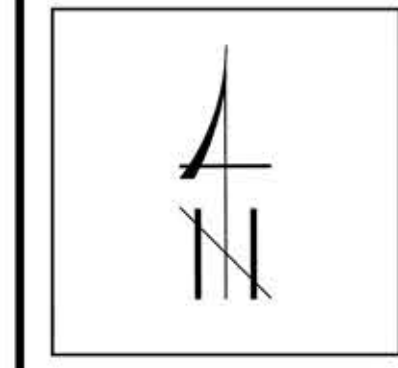


پلان اندازه گذاری همکف

SC : 1/100

توضیحات

پارکینگ های درگیر عبارتست از: (۲۰۱) (۵۰۴) (۷۰۶) (۱۲۰۱۱) (۱۶۰۱۵) (۱۸۰۱۷) (۱۹) پارکینگ شماره (۸) مختص معلول میباشد
تعداد کل واحدها عبارتست از ۱۹ واحد (یک واحد همکف + ۱۸ واحد در طبقات)



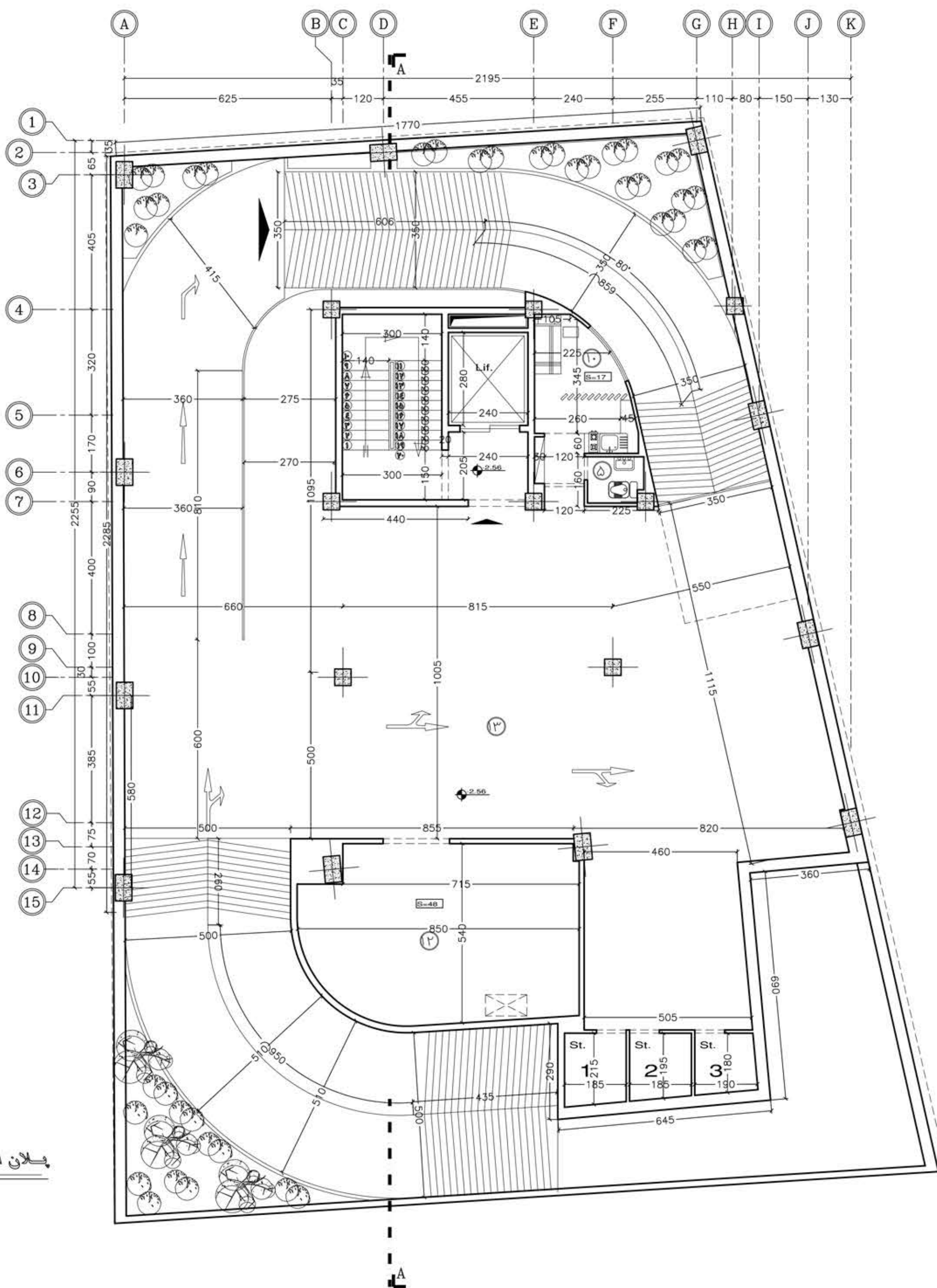
SC:1/100

۱ پذیرایی و نشیمن	۹ ورودی	۱۷ حیاط خلوت لابی
۲ اتاق خواب مستر	۱۰ سرایداری	۱۸ پذیرش
۳ اتاق خواب	۱۱ لابی	
۴ آشپزخانه	۱۲ موتور خانه	
۵ سرویس بهداشتی	۱۳ پارکینگ	
۶ حمام	۱۴ ورودی حیاط	
۷ نورگیر	۱۵ ورودی لابی	
۸ تراس	۱۶ ورودی پارکینگ	

بلوک و ملک :	AR-107
کد نوسازی :	
پلاک ثبتی :	
تاریخ :	
شماره نقشه :	AR-107

کارفرما :	
معمار :	
آدرس :	
عنوان پروژه :	
عنوان نقشه :	پلان مبلمان





پلان اندازه گذاری زیرزمین اول

SC : 1/100

توضیحات

پارکینگ های درگیر عبارتست از: (۲۱ و ۴) (۵ و ۶) (۷ و ۱۱) (۱۲ و ۱۵) (۱۶ و ۱۷) (۱۸ و ۱۹)
 پارکینگ شماره (۸) مختص معلول میباشد
 تعداد کل واحدها عبارتست از ۱۹ واحد (یک واحد همکف + ۱۸ واحد در طبقات)



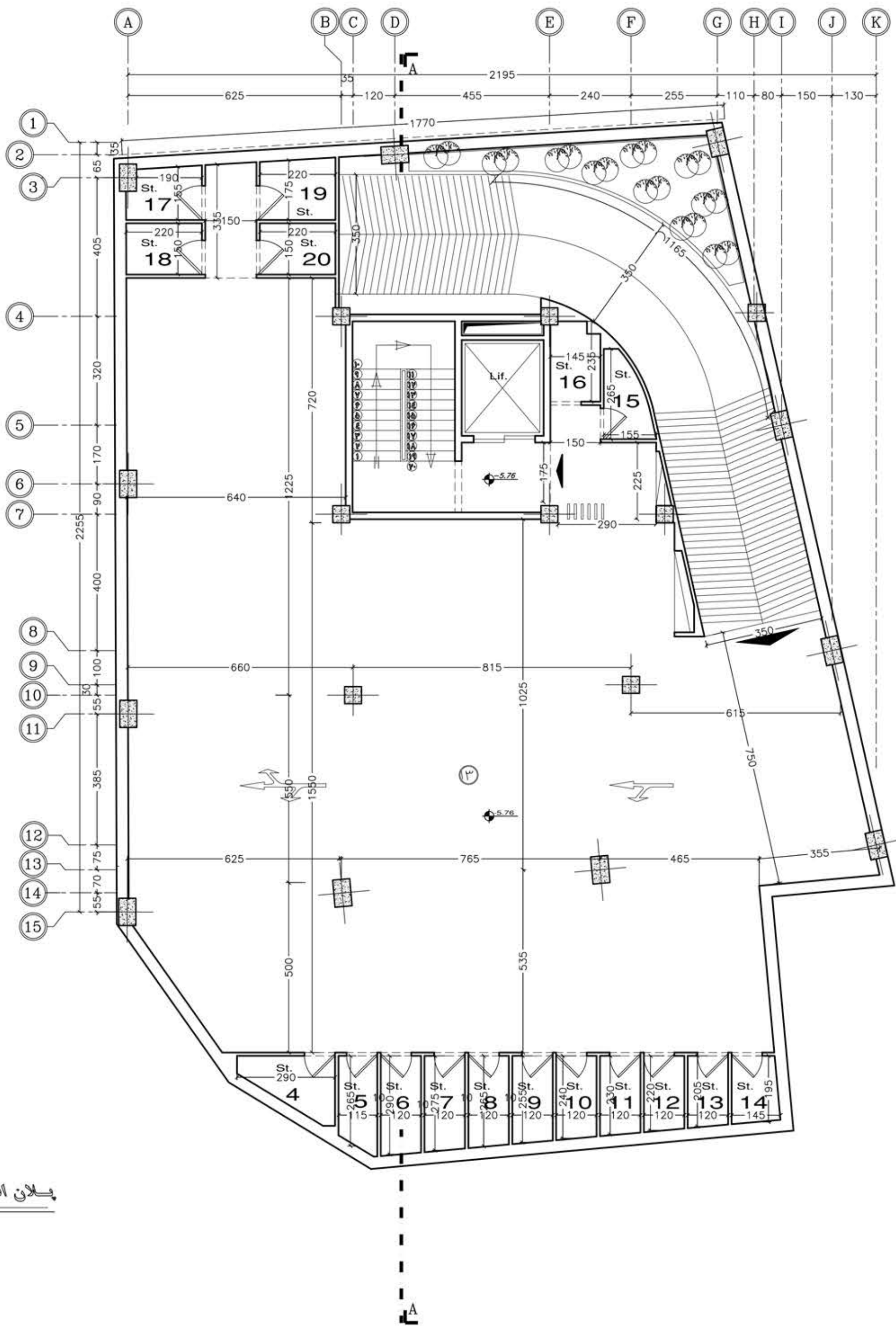
SC:1/100

۱ پذیرایی و نشیمن	۹ ورودی	۱۷ حیاط خلوت لابی
۲ اتاق خواب مستر	۱۰ سرایداری	۱۸ پذیرش
۳ اتاق خواب	۱۱ لابی	
۴ آشپزخانه	۱۲ موتور خانه	
۵ سرویس بهداشتی	۱۳ پارکینگ	
۶ حمام	۱۴ ورودی حیاط	
۷ نورگیر	۱۵ ورودی لابی	
۸ تراس	۱۶ ورودی پارکینگ	

بلوک و ملک :	////////
کد نوسازی :	////////
پلاک ثبتی :	////////
تاریخ :	////////
شماره نقشه :	AR-108

کارفرما :	
معمار :	
آدرس :	
عنوان پروژه :	
عنوان نقشه :	پلان میلمان





پلان اندازه گذاری زیرزمین دوم

SC : 1/100

توضیحات

پارکینگ های درگیر عبارتست از: (۲۱ و ۴) (۵ و ۶) (۷ و ۱۱) (۱۲ و ۱۱) (۱۶ و ۱۵) (۱۷ و ۱۶)

پارکینگ شماره (۸) مختص معلول میباشد

تعداد کل واحدها عبارتست از ۱۹ واحد (یک واحد همکف + ۱۸ واحد در طبقات)



SC:1/100

۱ پذیرایی و نشیمن	۹ ورودی	۱۷ حیاط خلوت لابی
۲ اتاق خواب مستر	۱۰ سرایداری	۱۸ پذیرش
۳ اتاق خواب	۱۱ لابی	
۴ آشپزخانه	۱۲ موتور خانه	
۵ سرویس بهداشتی	۱۳ پارکینگ	
۶ حمام	۱۴ ورودی حیاط	
۷ نورگیر	۱۵ ورودی لابی	
۸ تراس	۱۶ ورودی پارکینگ	

بلوک و ملک :	////////
کد نوسازی :	////////
پلاک ثبتی :	////////
تاریخ :	////////
شماره نقشه :	AR-109

کارفرما :	
معمار :	
آدرس :	
عنوان پروژه :	
عنوان نقشه :	پلان میلمان