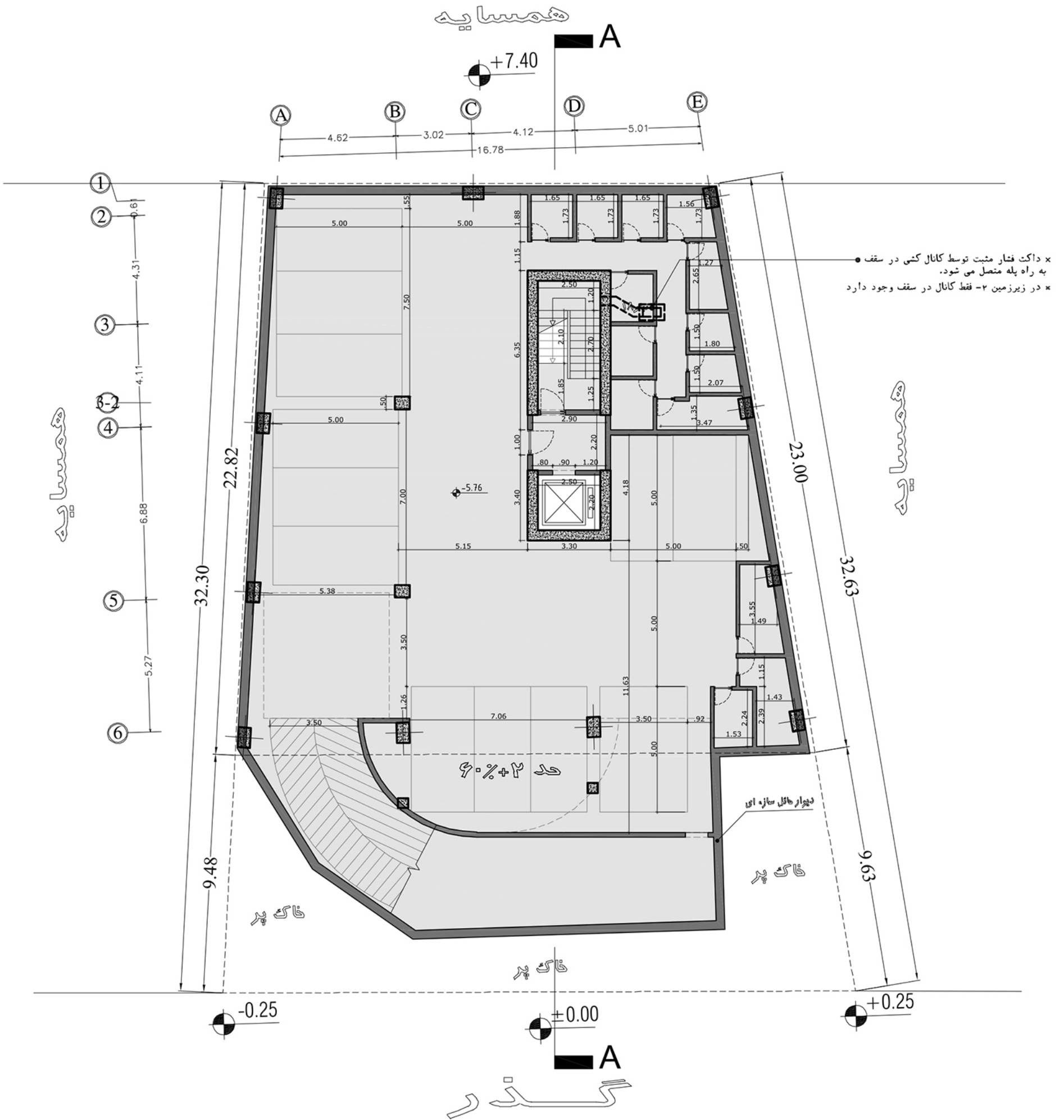


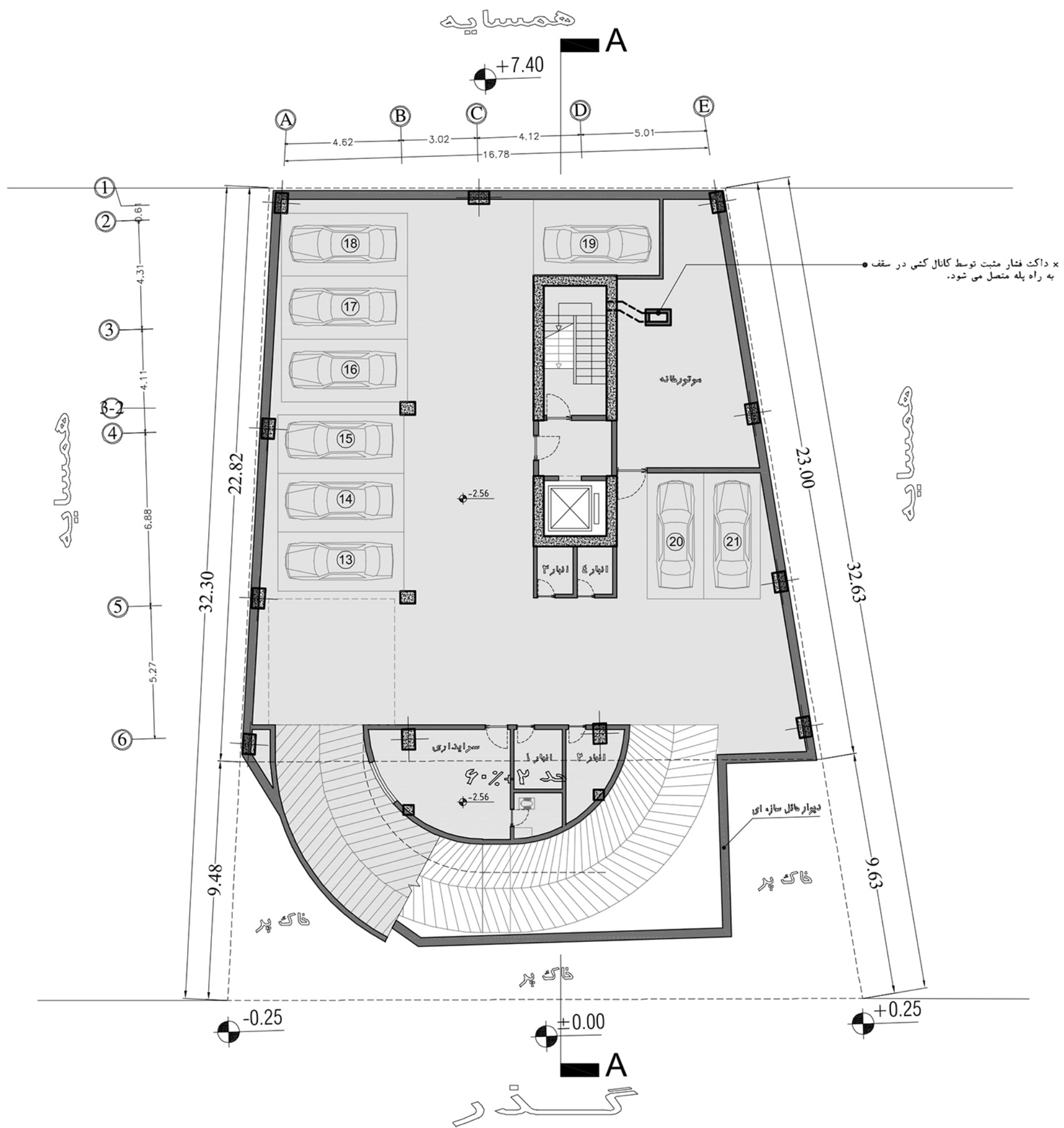
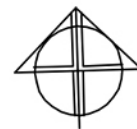
پلان مبلمان زیرزمین ۲ -

با توجه به وجود هسته بتنی در صورت بررسی و امکان، دو ستون اضافه شده میانی حذف شود (B_3-2 & B_5)



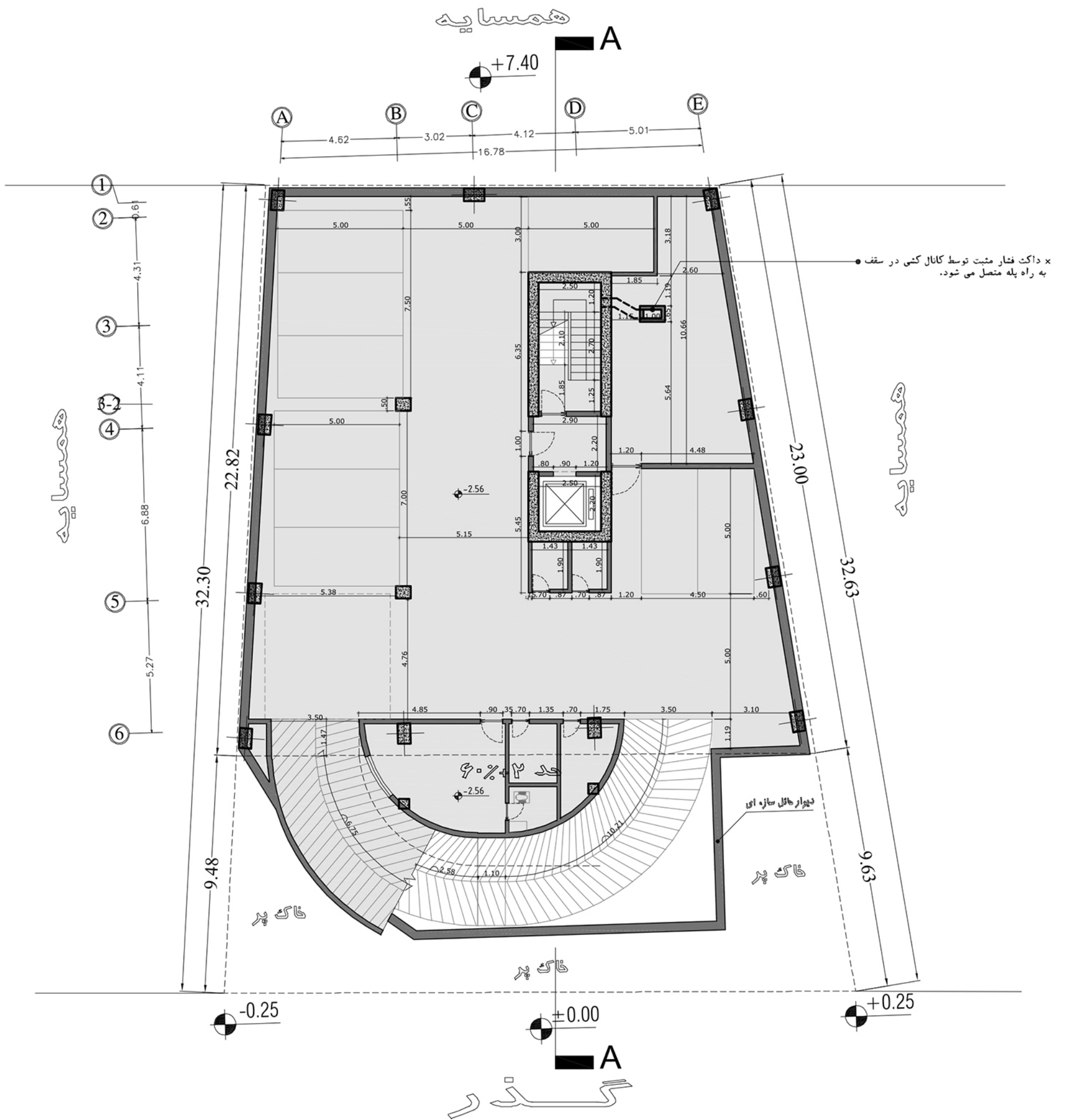
پلان اندازه گذاری زیرزمین ۲-

با توجه به وجود هسته بتنی در صورت بررسی و امکان، دو ستون اضافه شده میانی حذف شود (B_3-2 & B_5)



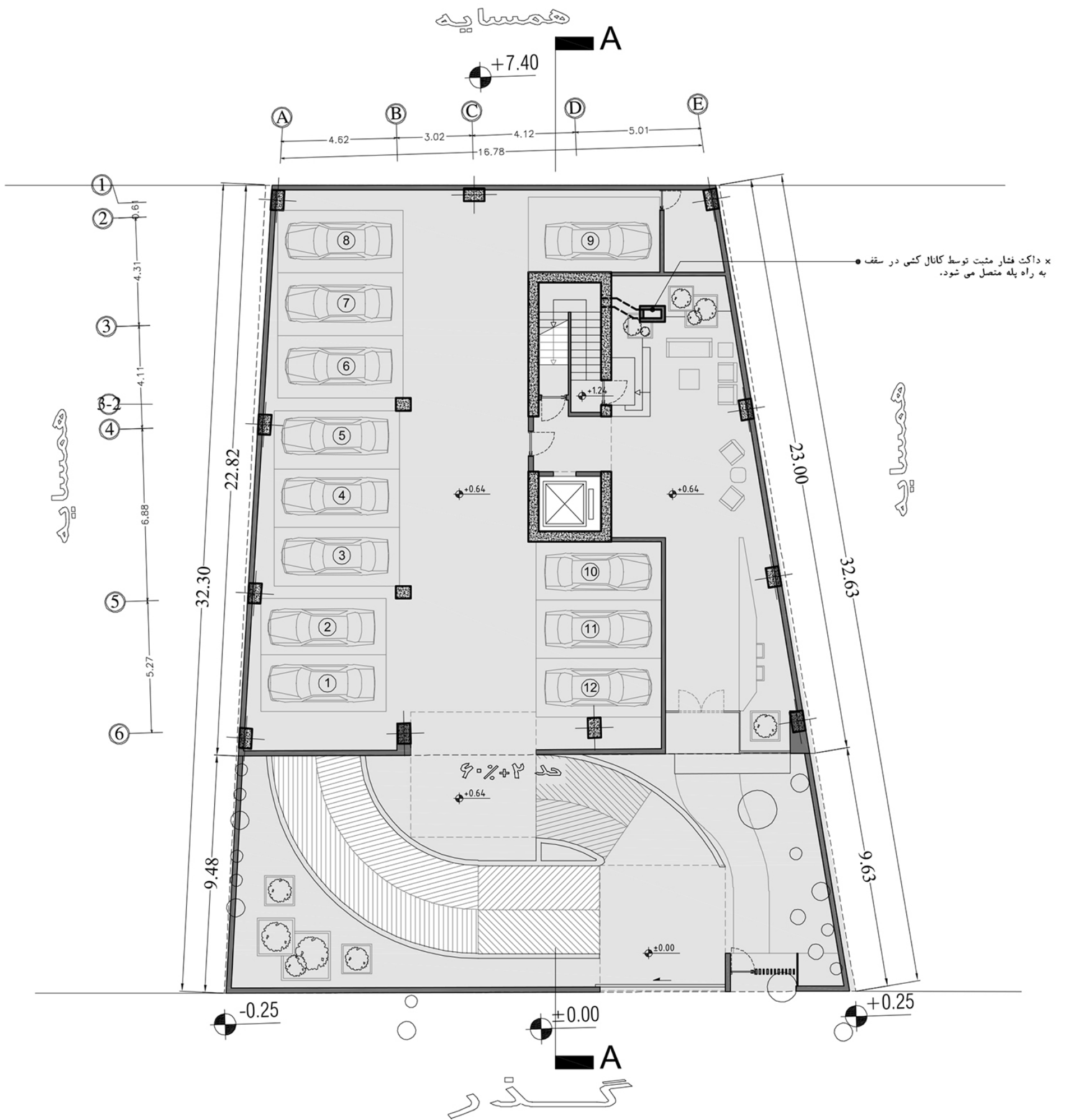
پلان مبلمان زیرزمین ۱-

با توجه به وجود هسته بتنی در صورت بررسی و امکان، دو ستون اضافه شده میانی حذف شود (B_3-2 & B_5)



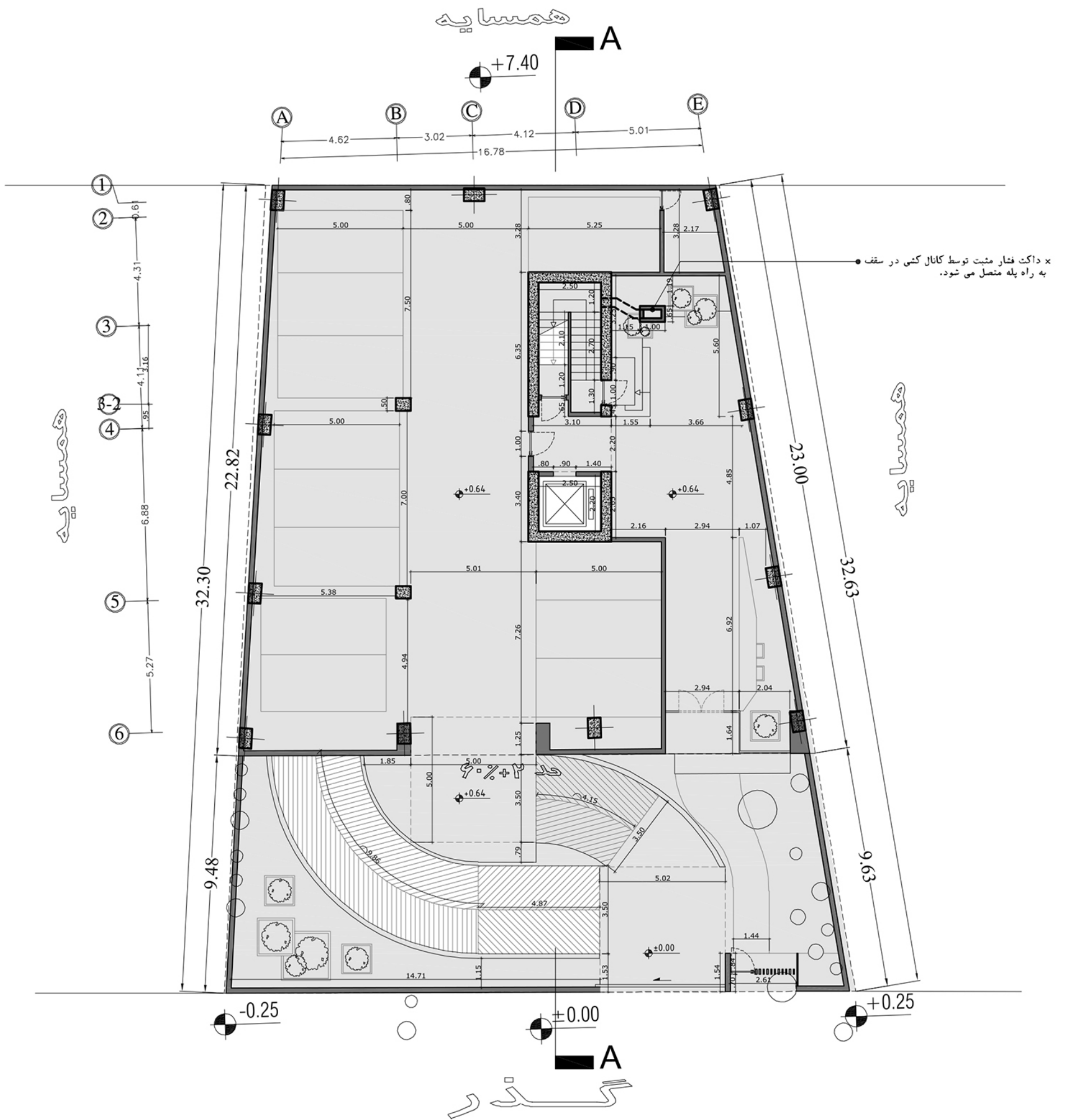
پلان اندازه گذاری زیرزمین ۱-

با توجه به وجود هسته بتنی در صورت بررسی و امکان، دو ستون اضافه شده میانی حذف شود (B_3-2 & B_5)



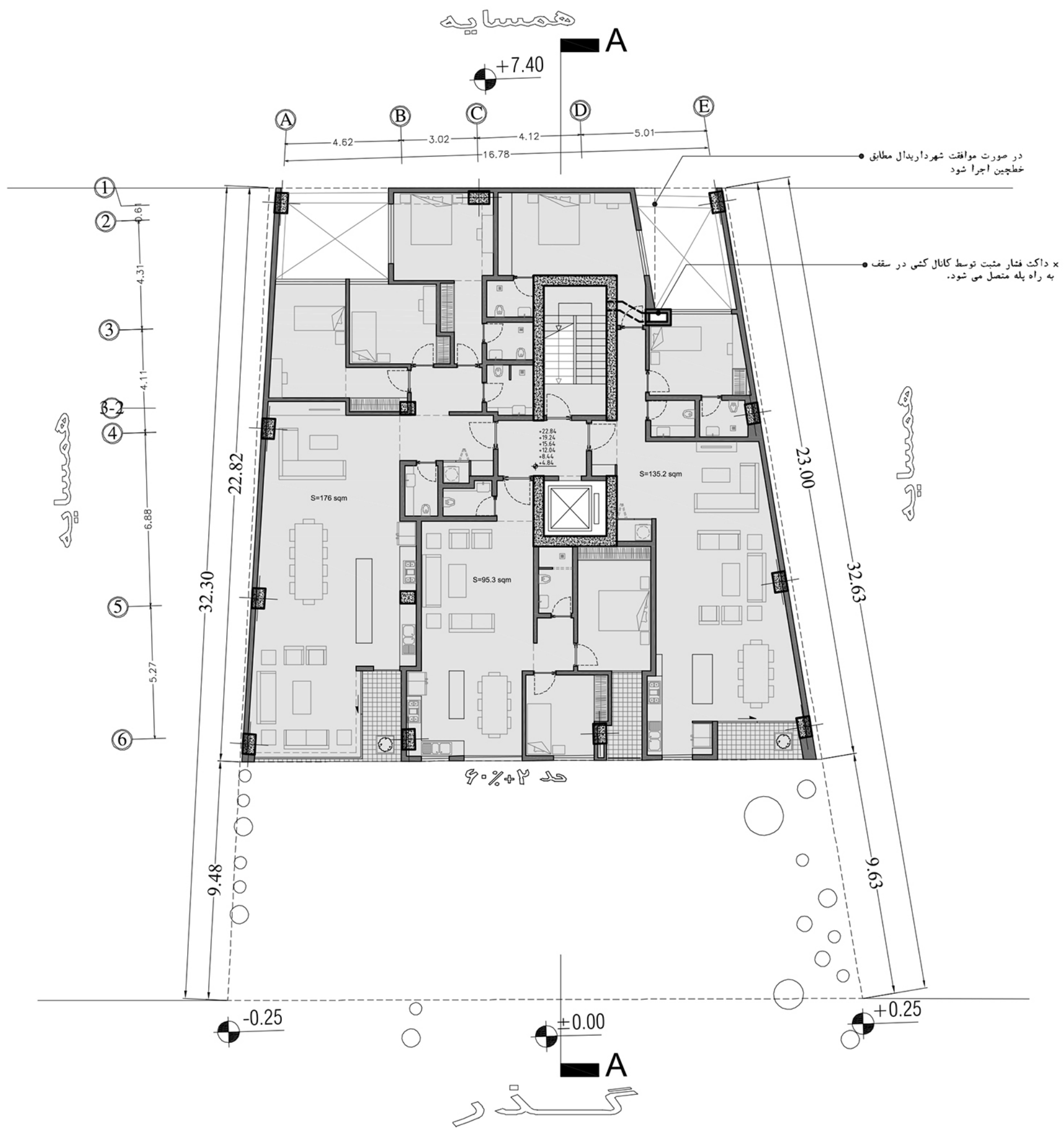
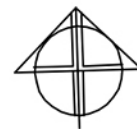
پلان مبلمان همکف

با توجه به وجود هسته بتنی در صورت بررسی و امکان، دو ستون اضافه شده میانی حذف شود (B_3-2 & B_5)



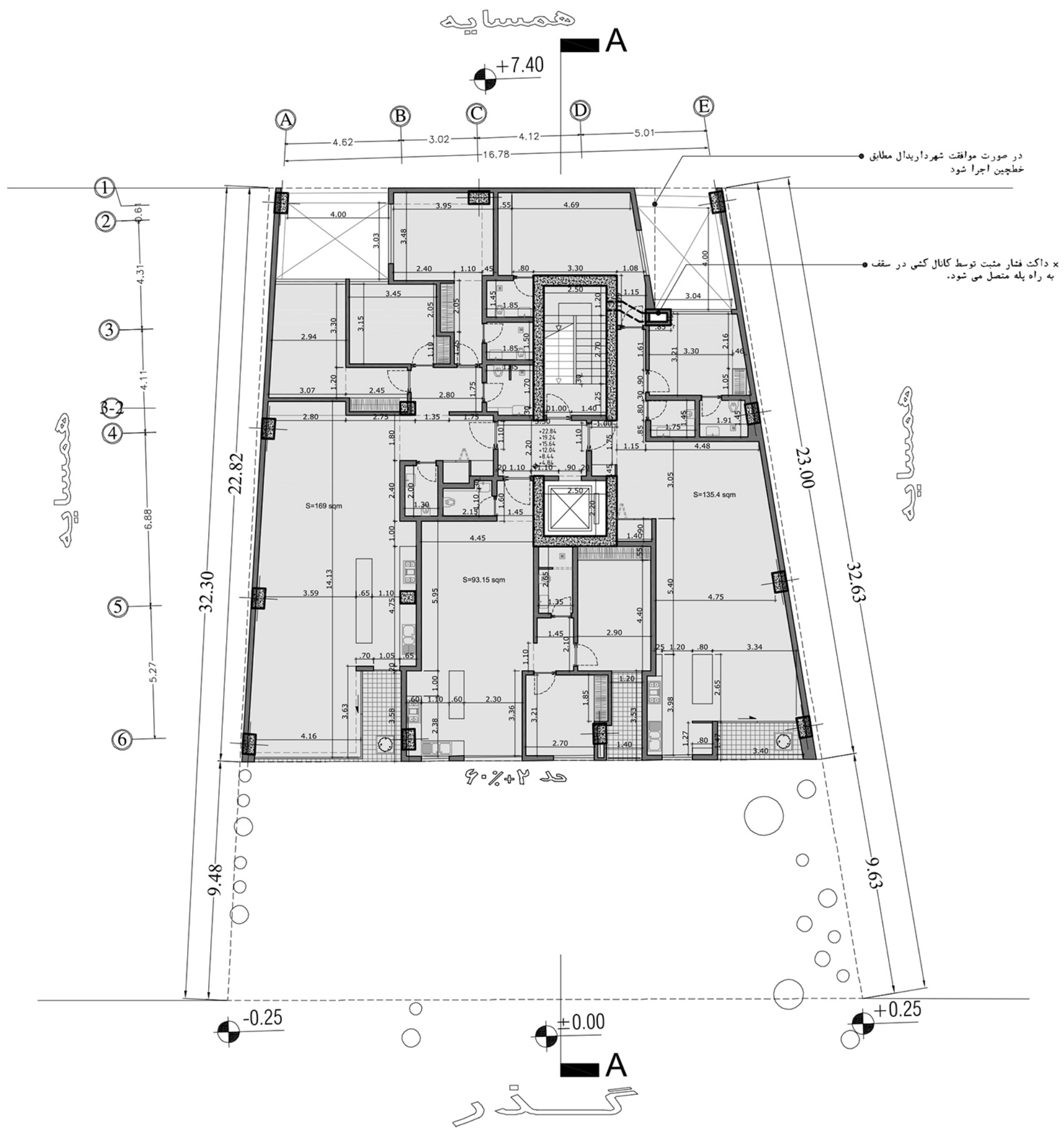
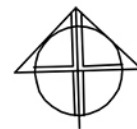
پلان اندازه گذاری همکف

با توجه به وجود هسته بتنی در صورت بررسی و امکان، دو ستون اضافه شده میانی حذف شود (B_3-2 & B_5)



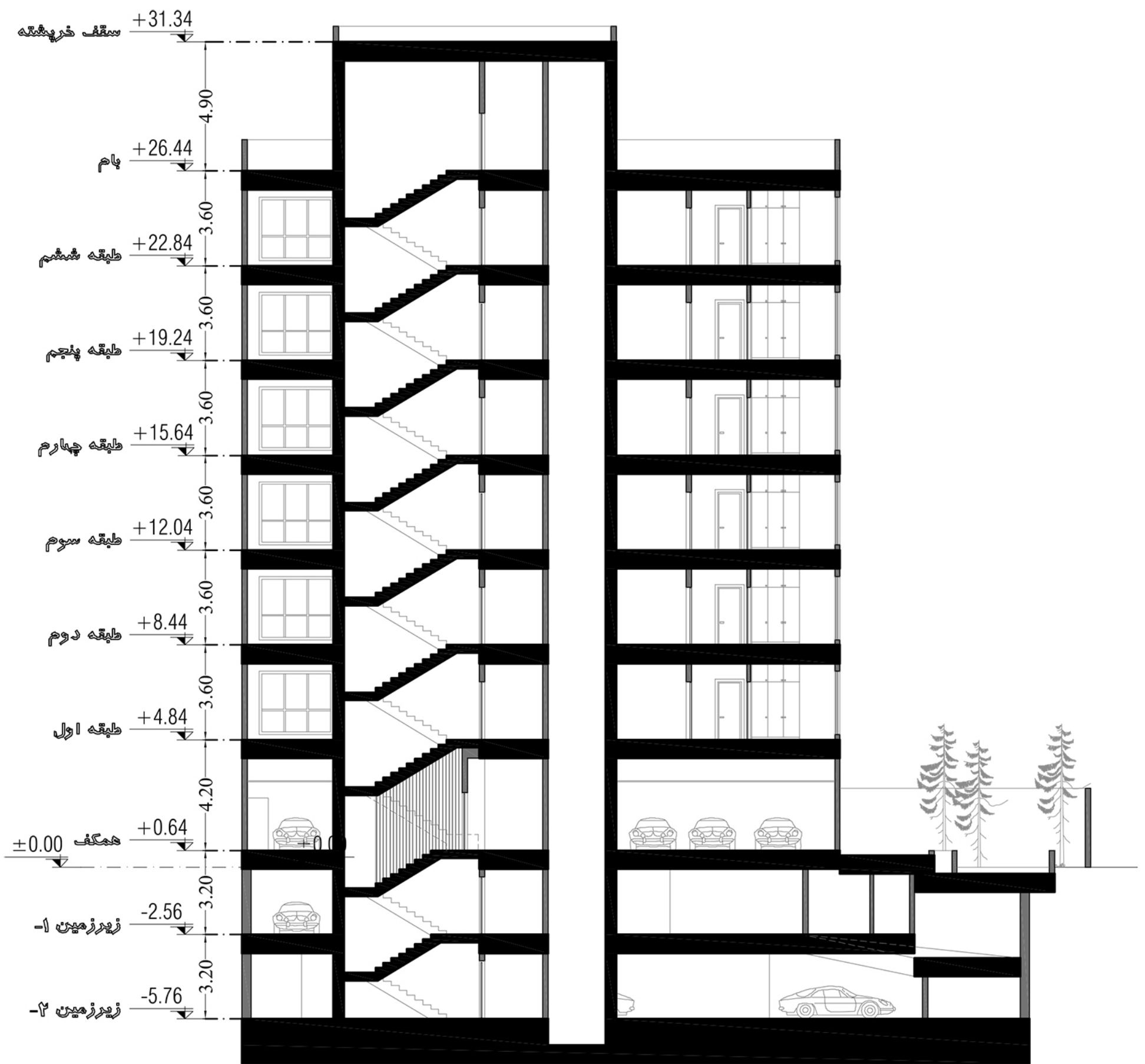
پلان مبلمان طبقات

با توجه به وجود هسته بتنی در صورت بررسی و امکان، دو ستون اضافه شده میانی حذف شود (B_3-2 & B_5)

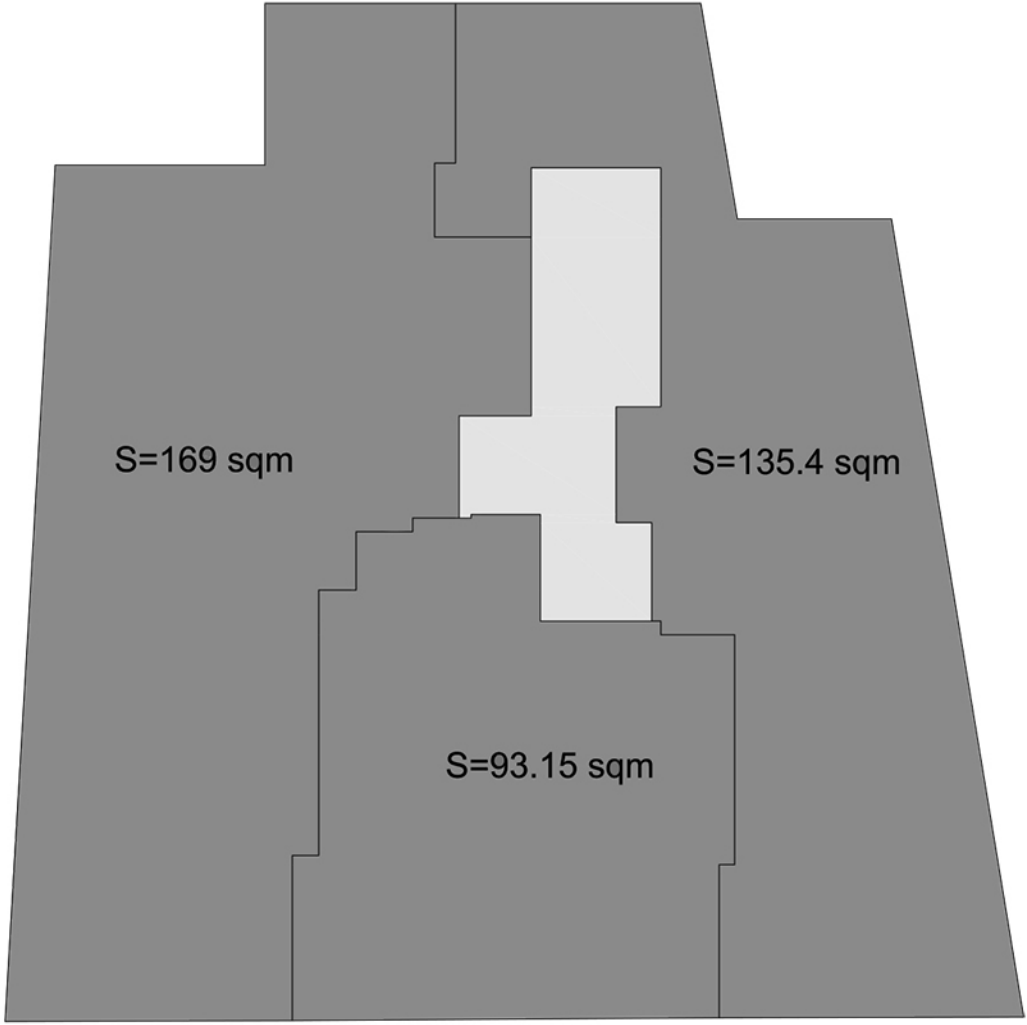


پلان اندازه گذاری طبقات

با توجه به وجود هسته بتنی در صورت بررسی و امکان، دو ستون اضافه شده میانی حذف شود (B_3-2 & B_5)



section A-A



Total Area=397.55 sqm