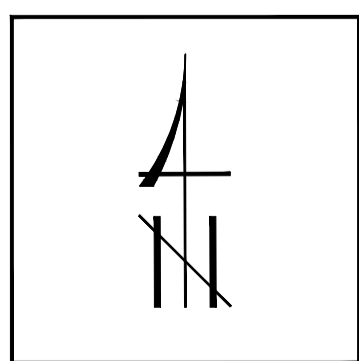


طراحی پلان فنانس و

فهرست نقشه های معماری پروژه فناخسرو

ردیف	عنوان	شماره صفحه
۱	پلات استایل نقشه های معماری	AR-100
۲	پلان مبلمان تیپ طبقات	AR-101
۳	پلان مبلمان طبقه همکف	AR-102
۴	پلان مبلمان زیر زمین اول	AR-103
۵	پلان مبلمان زیر زمین دوم	AR-104
۶	مقطع A-A	AR-105
۷	پلان اندازه گذاری تیپ طبقات	AR-106
۸	پلان اندازه گذاری طبقه همکف	AR-107
۹	پلان اندازه گذاری زیرزمین اول	AR-108
۱۰	پلان اندازه گذاری زیر زمین دوم	AR-109
۱۱		
۱۲		
۱۳		
۱۴		
۱۵		
۱۶		
۱۷		
۱۸		

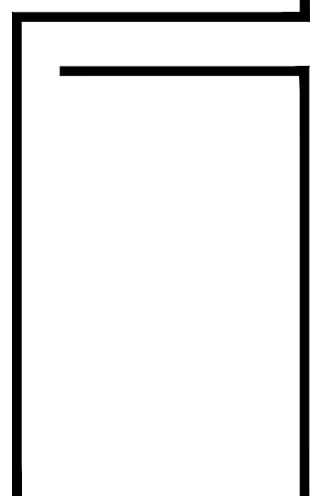


SC:1/100

- | | | |
|---|--|-------------------------------------|
| ۱ پذیرایی و نشیمن
۲ اتاق خواب مستر
۳ اتاق خواب
۴ آشپزخانه
۵ سرویس بهداشتی
۶ حمام
۷ نورگیر
۸ تراس | ۹ ورودی
۱۰ سرایداری
۱۱ لابی
۱۲ موتور خانه
۱۳ پارکینگ
۱۴ ورودی حیاط
۱۵ ورودی لابی
۱۶ ورودی پارکینگ | ۱۷ حیاط خلوت لابی پذیرش
۱۸ پذیرش |
|---|--|-------------------------------------|

- | | |
|--------------|-----------|
| بلوک و ملک : | ///////// |
| کد نوسازی : | ///////// |
| پلاک ثبتی : | ///////// |
| تاریخ : | ///////// |
| شماره نقشه : | |

- | | |
|---------------|-------------|
| کارفرما : | |
| معمار : | |
| آدرس : | |
| عنوان پروژه : | |
| عنوان نقشه : | پلان مبلمان |

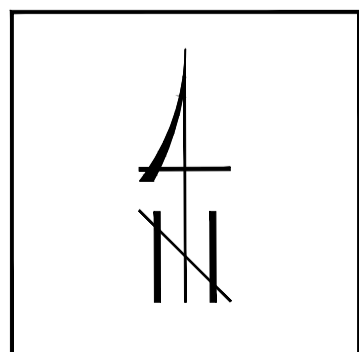


Order

PLOT STYLE

ضخامت	رنگ
0.15	1 — red
0.15	2 — yellow
0.2	3 — green
0.2	4 — cyan
0.53	6 — magenta
0.45	7 — white
0.15	8
0.13	other color

کاغذ: A2
SC: 1 / 100

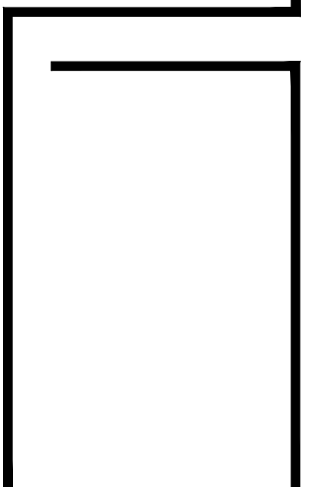


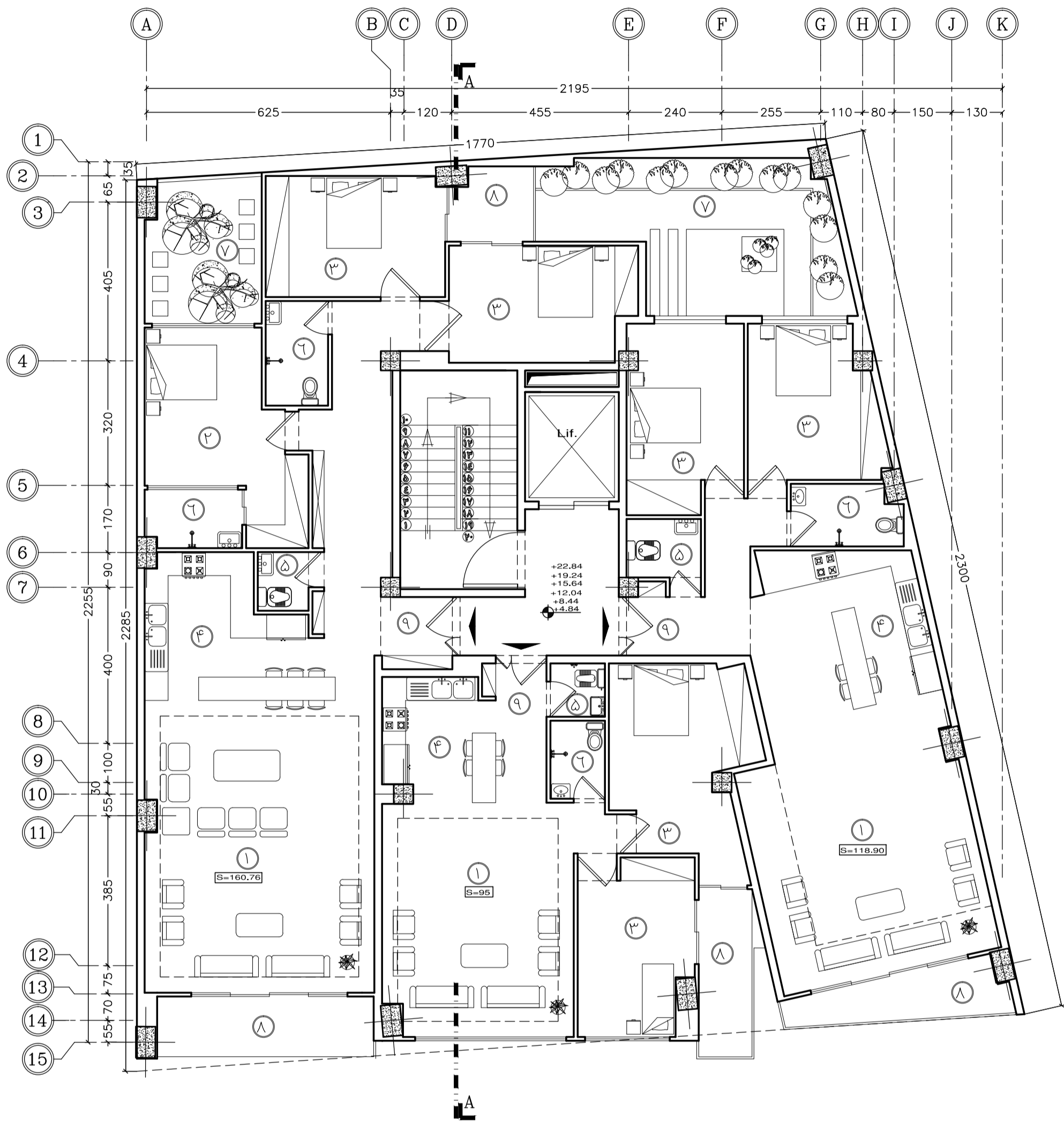
SC:1/100

۱ پذیرایی و نشیمن	۹ ورودی	۱۷ حیاط خلوت لابی
۲ اتاق خواب مستر	۱۰ سرایداری	۱۸ پذیرش
۳ اتاق خواب	۱۱ لابی	
۴ آشپزخانه	۱۲ موتور خانه	
۵ سرویس بهداشتی	۱۳ پارکینگ	
۶ حمام	۱۴ ورودی حیاط	
۷ نورگیر	۱۵ ورودی لابی	
۸ تراس	۱۶ ورودی پارکینگ	

بلوک و ملک:	////////
کد نوسازی:	////////
پلاک ثبتی:	////////
تاریخ:	////////
شماره نقشه:	AR-100

کارفرما:	
معمار:	
آدرس:	
عنوان پروژه:	
عنوان نقشه:	پلان مبلمان



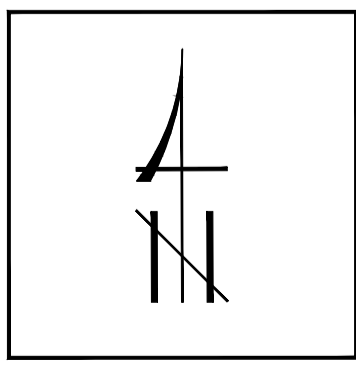


پلان مبلمان تپ طبقات

SC : 1/100

توضیحات

پارکینگ های درگیر عبارتست از: (۲۰۱)(۵۰۴)(۷۰۶)(۱۲۰۱۱)(۱۶۰۱۵)(۱۸۰۱۷)
 پارکینگ شماره (۸) مختص معلول میباشد
 تعداد کل واحد ها عبارتست از ۱۹ واحد(یک واحد همکف + ۱۸ واحد در طبقات)

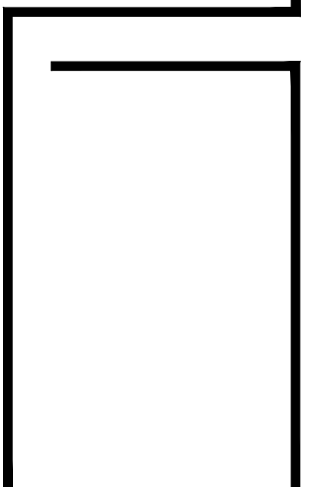


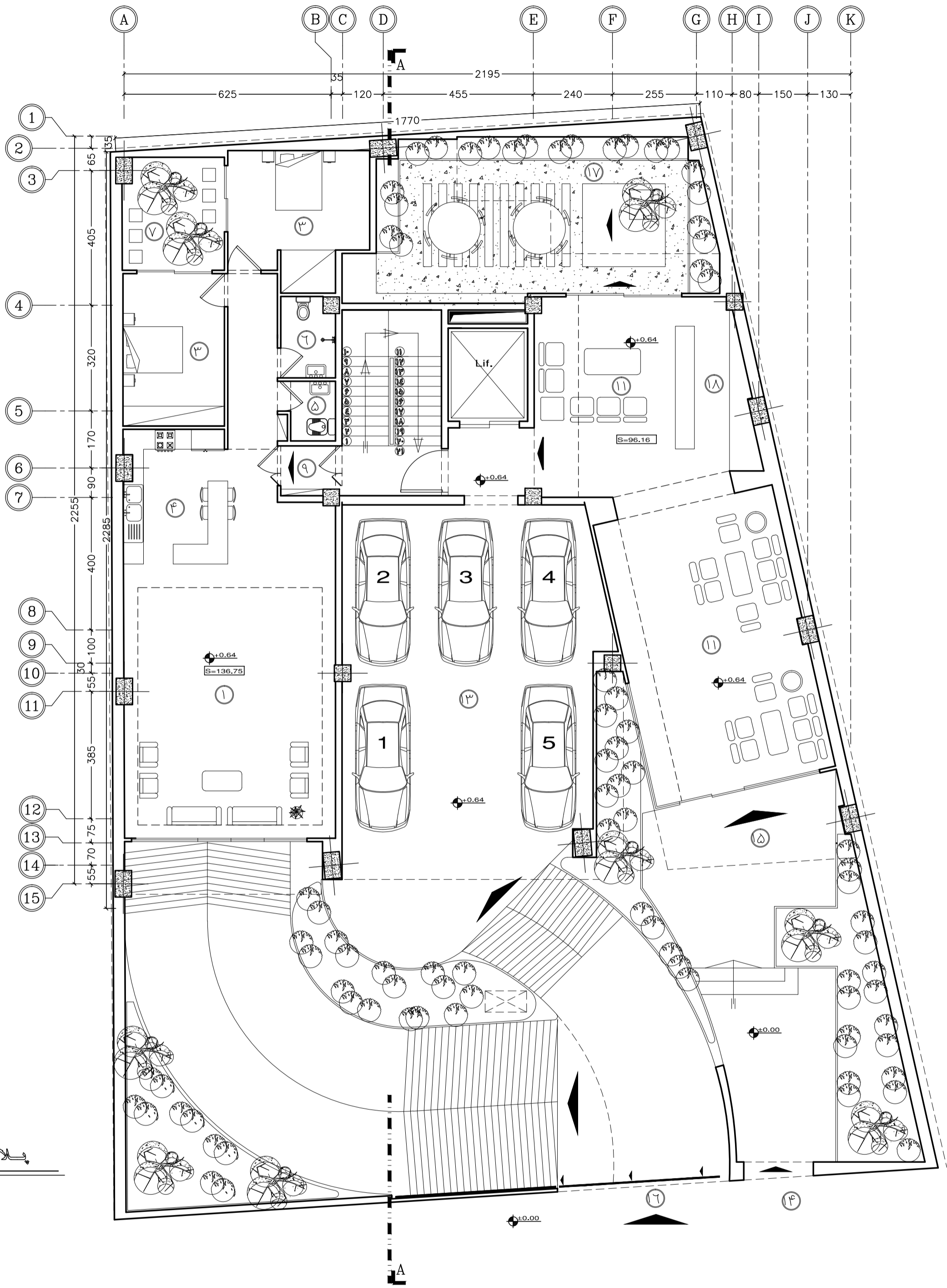
SC:1/100

۱ پذیرایی و نشیمن	۹ ورودی	۱۷ حیاط خلوت لابی
۲ اتاق خواب مستر	۱۰ سرایداری	۱۸ پذیرش
۳ اتاق خواب	۱۱ لابی	
۴ آشپزخانه	۱۲ موتور خانه	
۵ سرویس بهداشتی	۱۳ پارکینگ	
۶ حمام	۱۴ ورودی حیاط	
۷ نورگیر	۱۵ ورودی لابی	
۸ تراس	۱۶ ورودی پارکینگ	

بلوک و ملک :	////////
کد نوسازی :	////////
پلاک ثبتی :	////////
تاریخ :	////////
شماره نقشه :	AR-101

کارفرما :	
معمار :	
آدرس :	
عنوان پروژه :	
عنوان نقشه :	پلان مبلمان





پلان مبلمان همکف

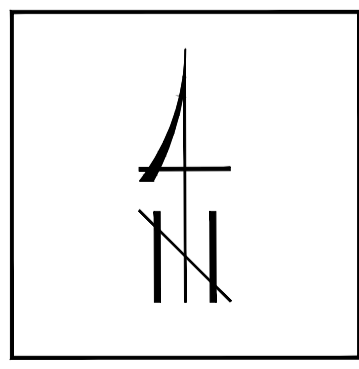
SC : 1/100

توضیحات

پارکینگ های درگیر عبارتست از (۲۰۱)(۵۰۴)(۷۰۶)(۱۲۰۱۱)(۱۶۰۱۵)(۱۸۰۱۷)

پارکینگ شماره (۸) مختص معلول میباشد

تعداد کل واحد ها عبارتست از ۱۹ واحد (یک واحد همکف + ۱۸ واحد در طبقات)

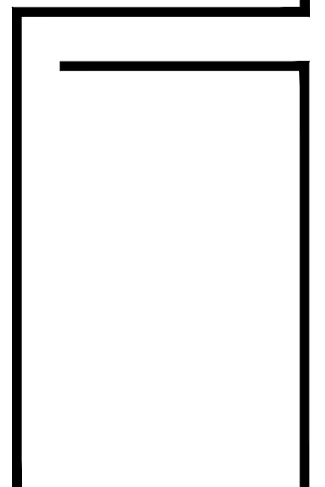


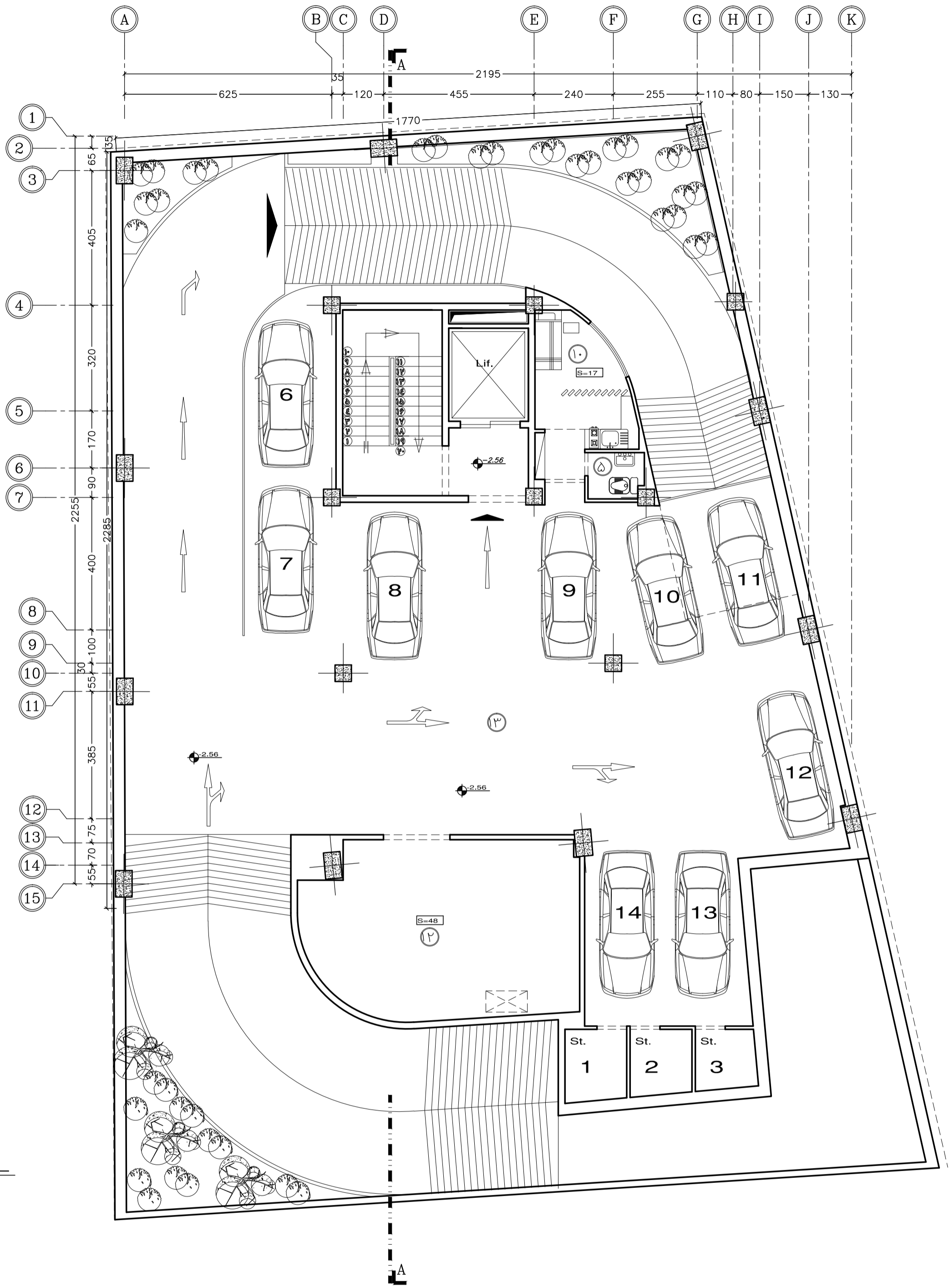
SC:1/100

۱ پذیرایی و نشیمن	۹ ورودی	۱۷ حیاط خلوت لابی
۲ اتاق خواب مستر	۱۰ سرایداری	۱۸ پذیرش
۳ اتاق خواب	۱۱ لابی	
۴ آشپزخانه	۱۲ موتور خانه	
۵ سرویس بهداشتی	۱۳ پارکینگ	
۶ حمام	۱۴ ورودی حیاط	
۷ نورگیر	۱۵ ورودی لابی	
۸ تراس	۱۶ ورودی پارکینگ	

بلوک و ملک :	////////
کد نوسازی :	////////
پلاک ثبتی :	////////
تاریخ :	////////
شماره نقشه :	AR-102

کارفرما :	
معمار :	
آدرس :	
عنوان پروژه :	
عنوان نقشه :	پلان مبلمان



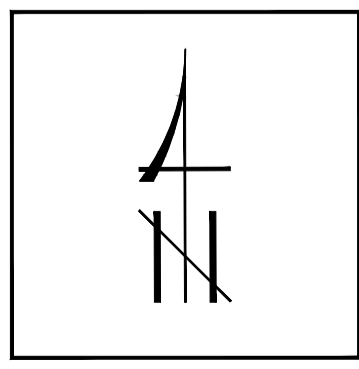


پلان مبلمان زیرزمین اول

SC : 1/100

توضیحات

پارکینگ های درگیر عبارتست از (۲۰۱) (۴۵ و ۶) (۷ و ۱۱) (۱۲ و ۱۵) (۱۶ و ۱۷) (۱۸ و ۱۹)
 پارکینگ شماره (۸) مختص معلول میباشد
 تعداد کل واحدها عبارتست از ۱۹ واحد (یک واحد همکف + ۱۸ واحد در طبقات)

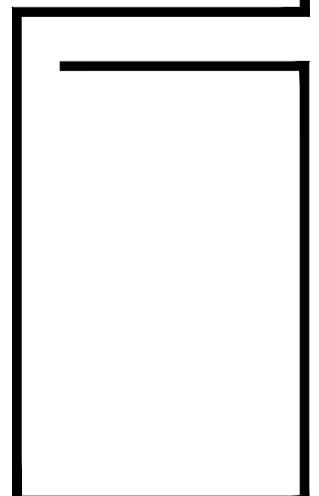


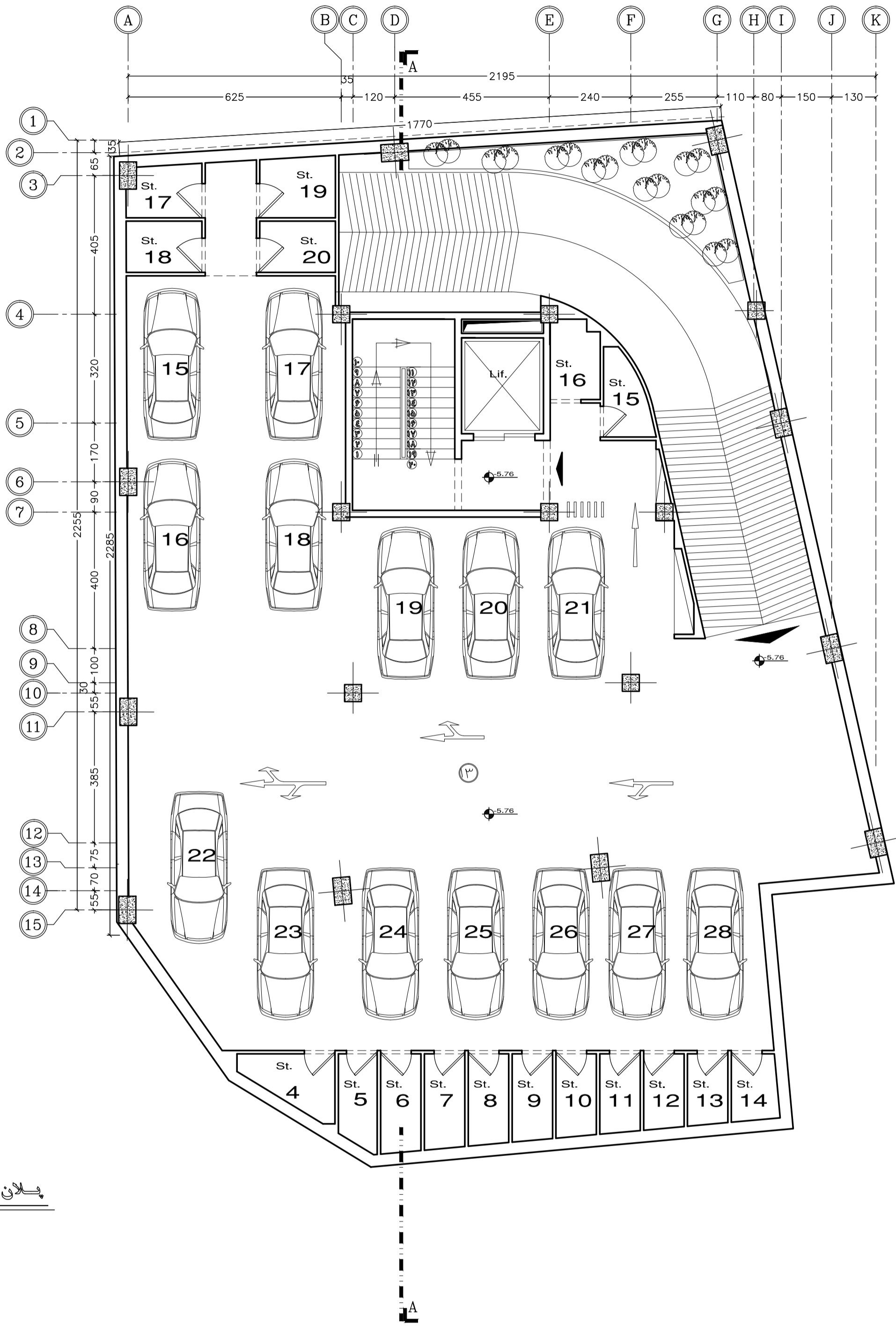
SC:1/100

۱ پذیرایی و نشیمن	۹ ورودی	۱۷ حیاط خلوت لابی
۲ اتاق خواب مستر	۱۰ سرایداری	۱۸ پذیرش
۳ اتاق خواب	۱۱ لابی	
۴ آشپزخانه	۱۲ موتور خانه	
۵ سرویس بهداشتی	۱۳ پارکینگ	
۶ حمام	۱۴ ورودی حیاط	
۷ نورگیر	۱۵ ورودی لابی	
۸ تراس	۱۶ ورودی پارکینگ	

بلوک و ملک :	////////
کد نوسازی :	////////
پلاک ثبتی :	////////
تاریخ :	////////
شماره نقشه :	AR-103

کارفرما :	
معمار :	
آدرس :	
عنوان پروژه :	
عنوان نقشه :	پلان مبلمان



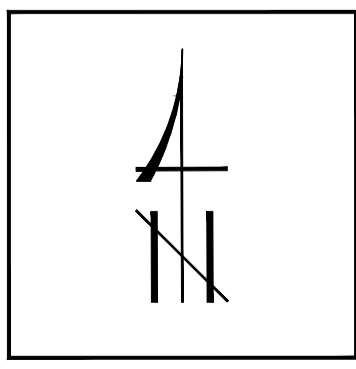


پلان مبلمان زیرزمین ۴۵۵

SC : 1/100

توضیحات

پارکینگ های درگیر عبارتست از (۲۰۱) (۴۵۰۴) (۷۰۶) (۱۲۰۱۱) (۱۶۰۱۵) (۱۸۰۱۷) (پارکینگ شماره ۸) مختص معلول میباشد
تعداد کل واحدها عبارتست از ۱۹ واحد (یک واحد همکف + ۱۸ واحد در طبقات)

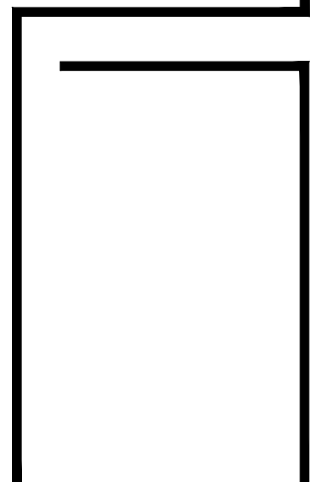


SC:1/100

۱ پذیرایی و نشیمن	۹ ورودی	۱۷ حیاط خلوت لابی
۲ اتاق خواب مستر	۱۰ سرایداری	۱۸ پذیرش
۳ اتاق خواب	۱۱ لابی	
۴ آشپزخانه	۱۲ موتور خانه	
۵ سرویس بهداشتی	۱۳ پارکینگ	
۶ حمام	۱۴ ورودی حیاط	
۷ نورگیر	۱۵ ورودی لابی	
۸ تراس	۱۶ ورودی پارکینگ	

بلوک و ملک :	////////
کد نوسازی :	////////
پلاک ثبتی :	////////
تاریخ :	////////
شماره نقشه :	AR-104

کارفرما :	
معمار :	
آدرس :	
عنوان پروژه :	
عنوان نقشه :	پلان مبلمان



+31.34

+26.44

+22.84

+19.24

+15.64

+12.04

+8.44

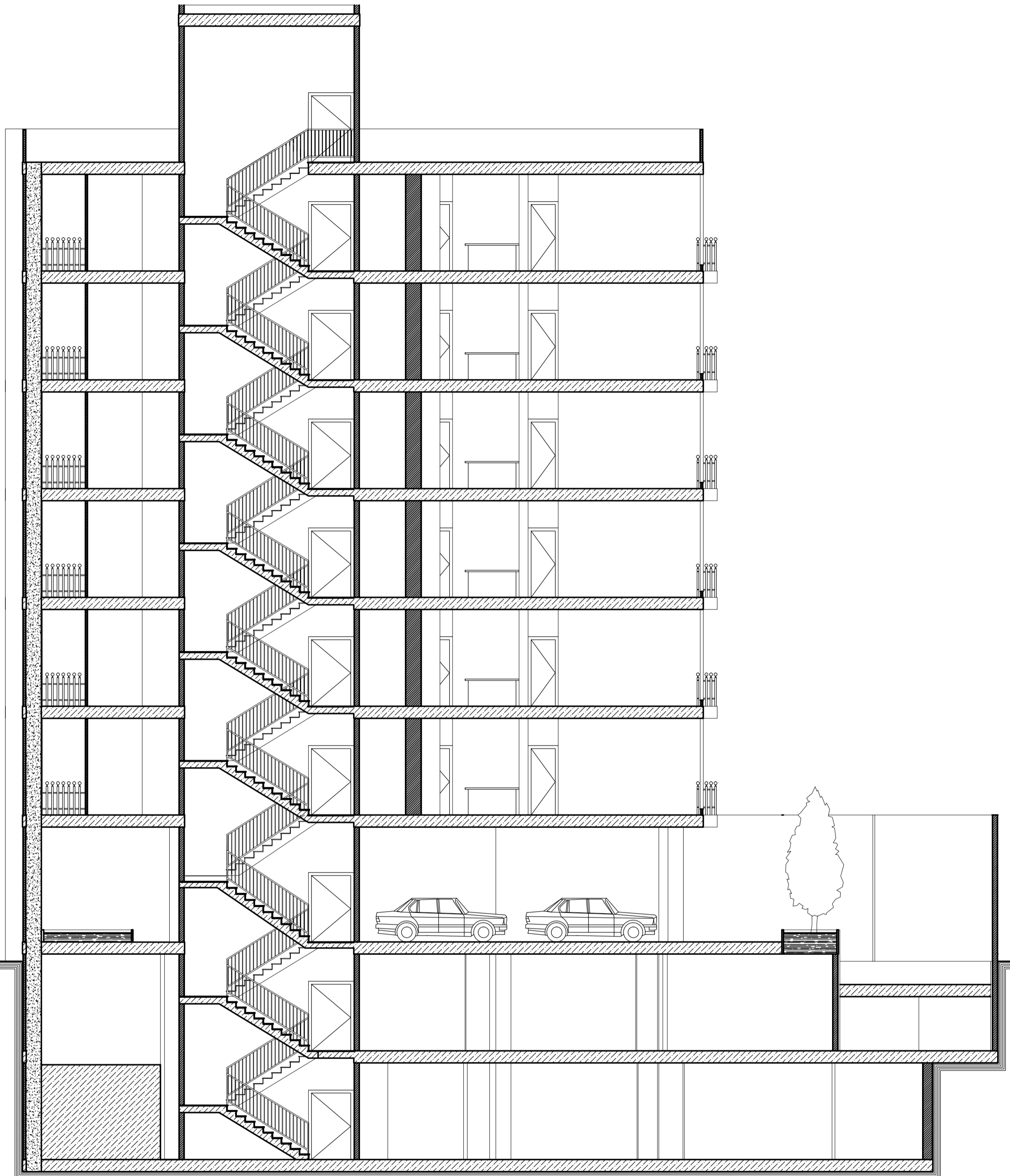
+4.84

+0.64

±0.00

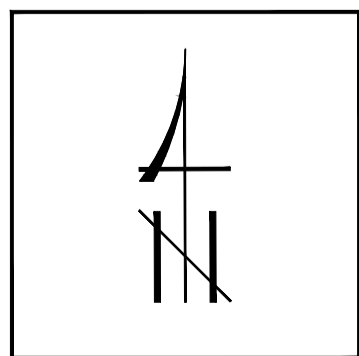
-2.56

-5.76



توضیحات

پارکینگ های درگیر عبارتند از (۴ و ۵ و ۶ و ۷ و ۸ و ۹ و ۱۰ و ۱۱ و ۱۲ و ۱۳ و ۱۴ و ۱۵ و ۱۶ و ۱۷ و ۱۸)
 پارکینگ شماره (۸) مختص معلول میباشد
 تعداد کل واحدها عبارتست از ۱۹ واحد (یککد واحد همکف + ۱۸ واحد در طبقات)

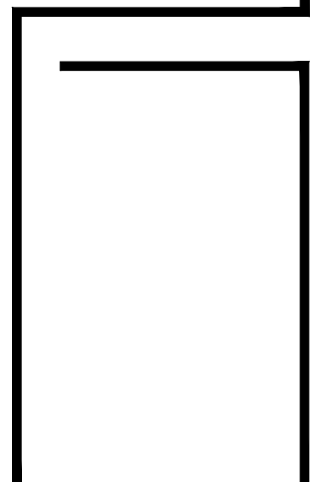


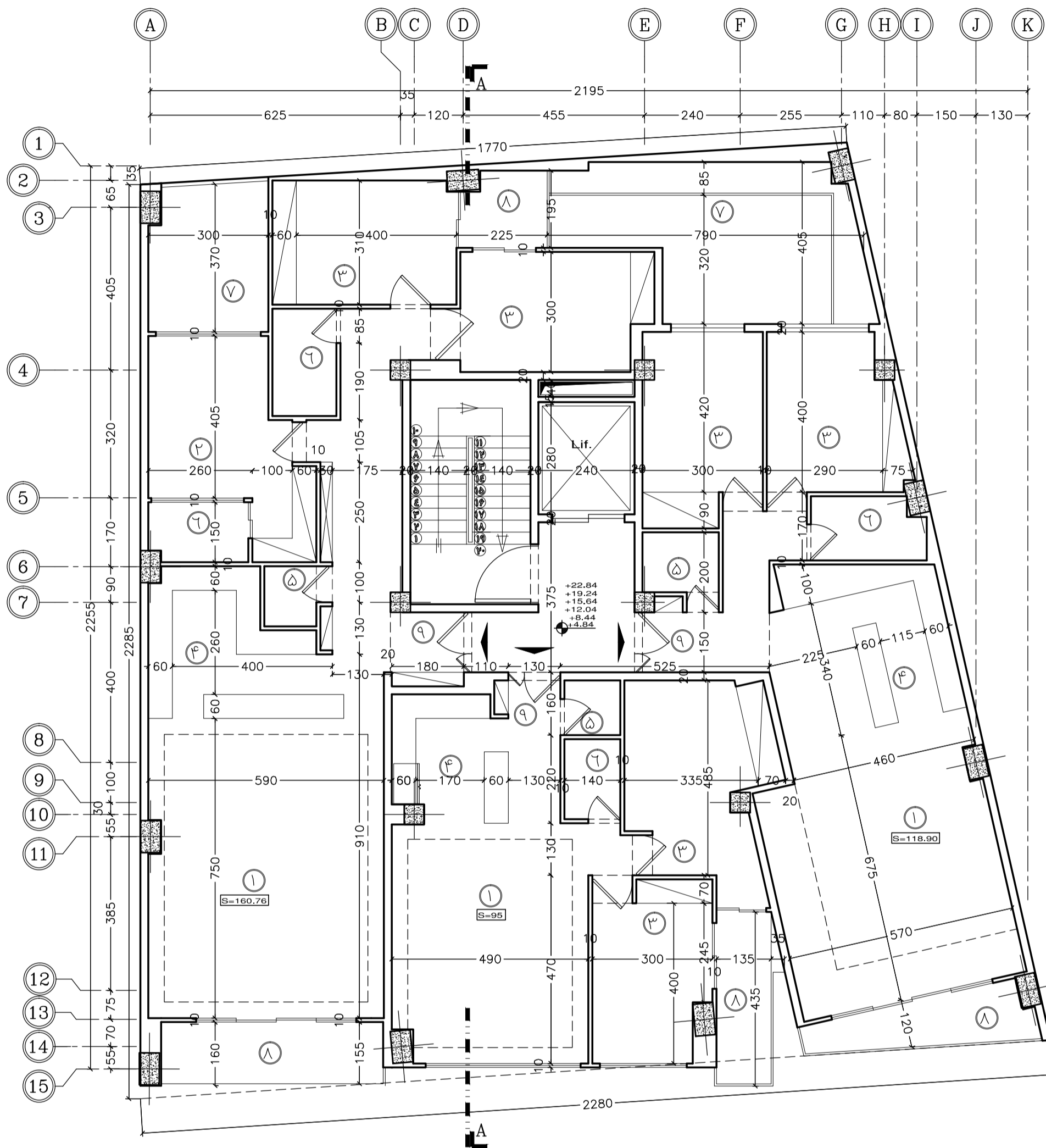
SC:1/100

۱ پذیرایی و نشیمن	۹ ورودی	۱۷ حیاط خلوت لابی
۲ اتاق خواب مستر	۱۰ سرایداری	۱۸ پذیرش
۳ اتاق خواب	۱۱ لابی	
۴ آشپزخانه	۱۲ موتور خانه	
۵ سرویس بهداشتی	۱۳ پارکینگ	
۶ حمام	۱۴ ورودی حیاط	
۷ نورگیر	۱۵ ورودی لابی	
۸ تراس	۱۶ ورودی پارکینگ	

بلوک و ملک :	////////
کد نوسازی :	////////
پلاک ثبتی :	////////
تاریخ :	////////
شماره نقشه :	AR-105

کارفرما :	
معمار :	
آدرس :	
عنوان پروژه :	
عنوان نقشه :	پلان مبلمان



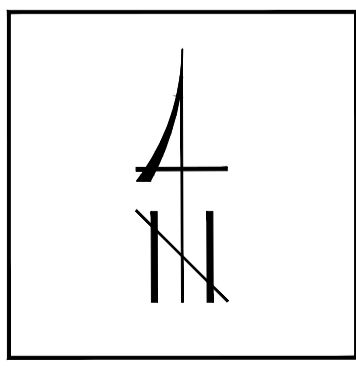


پلان اندازه گذاری تیپ طبقات

SC : 1/100

توضیحات

پارکینگ های درگیر عبارتست از: (۲۰۱)(۵۰۴)(۷۰۶)(۱۲۰۱۱)(۱۶۰۱۵)(۱۸۰۱۷)
 پارکینگ شماره (۸) مختص معلول میباشد
 تعداد کل واحد ها عبارتست از ۱۹ واحد(یک واحد همکف + ۱۸ واحد در طبقات)

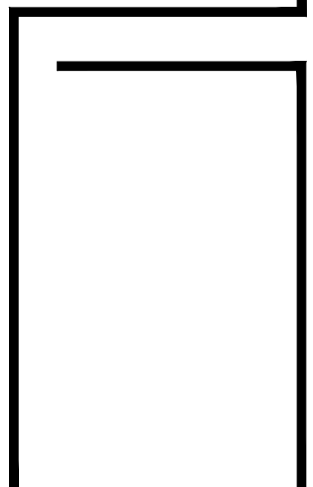


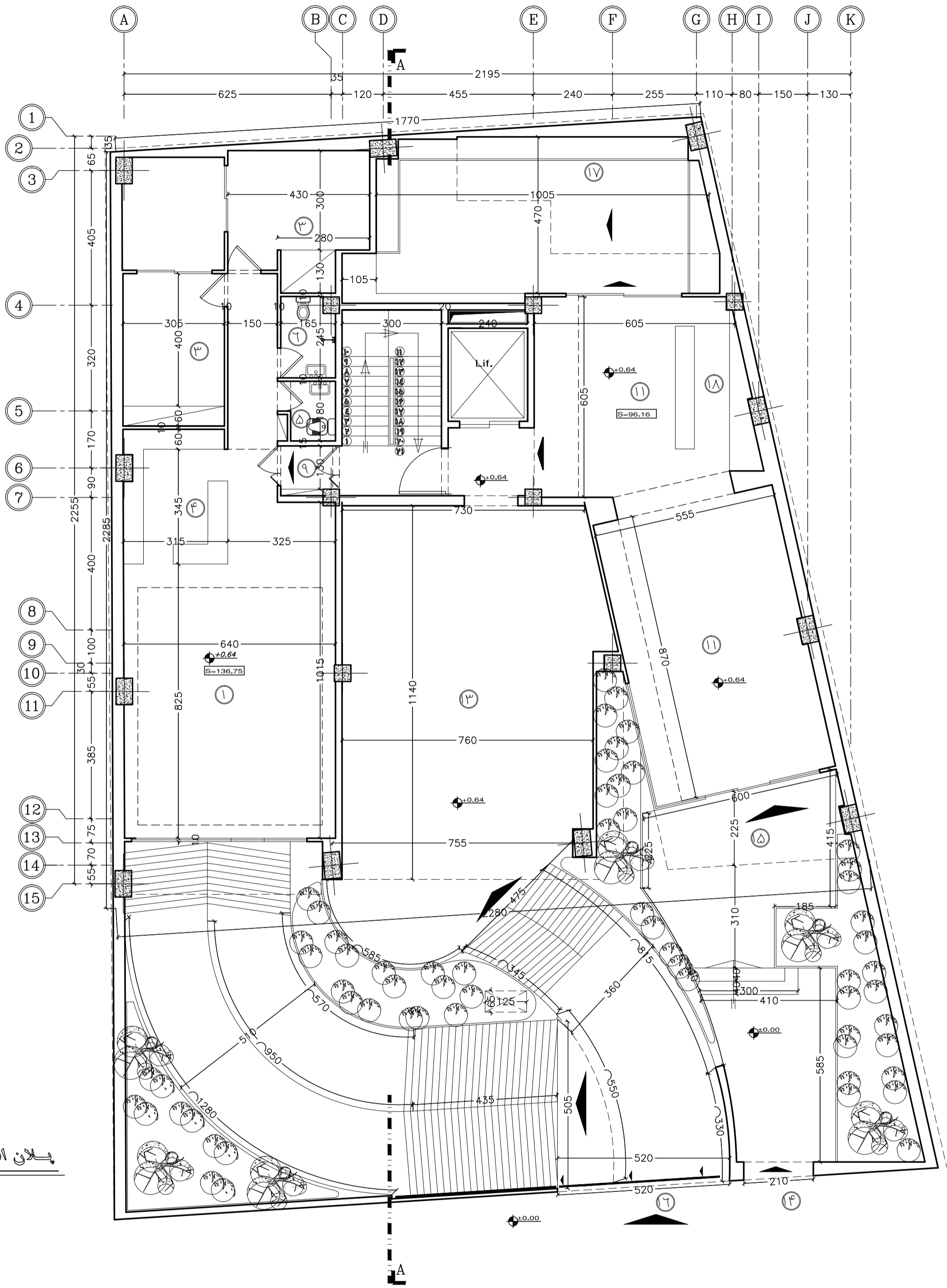
SC:1/100

۱ پذیرایی و نشیمن	۹ ورودی	۱۷ حیاط خلوت لابی
۲ اتاق خواب مستر	۱۰ سرایداری	۱۸ پذیرش
۳ اتاق خواب	۱۱ لابی	
۴ آشپزخانه	۱۲ موتور خانه	
۵ سرویس بهداشتی	۱۳ پارکینگ	
۶ حمام	۱۴ ورودی حیاط	
۷ نورگیر	۱۵ ورودی لابی	
۸ تراس	۱۶ ورودی پارکینگ	

بلوک و ملک :	////////
کد نوسازی :	////////
پلاک ثبتی :	////////
تاریخ :	////////
شماره نقشه :	AR-106

کارفرما :	
معمار :	
آدرس :	
عنوان پروژه :	
عنوان نقشه :	پلان مبلمان



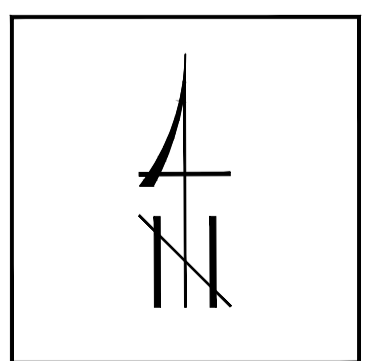


پلان اندازه گذاری همکف

SC : 1/100

توضیحات

پارکینگ های درگیر عبارتست از (۲۰۱)(۵۰۴)(۷۰۶)(۱۲۰۱۱)(۱۶۰۱۵)(۱۸۰۱۷) پارکینگ شماره (۸) مختص معلول میباشد
تعداد کل واحد ها عبارتست از ۱۹ واحد (یک واحد همکف + ۱۸ واحد در طبقات)

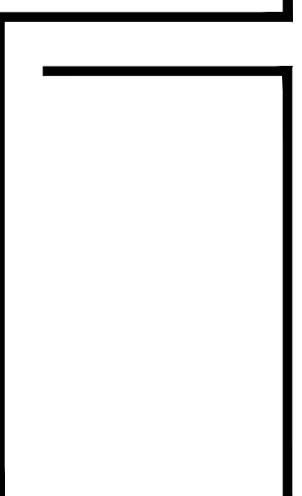


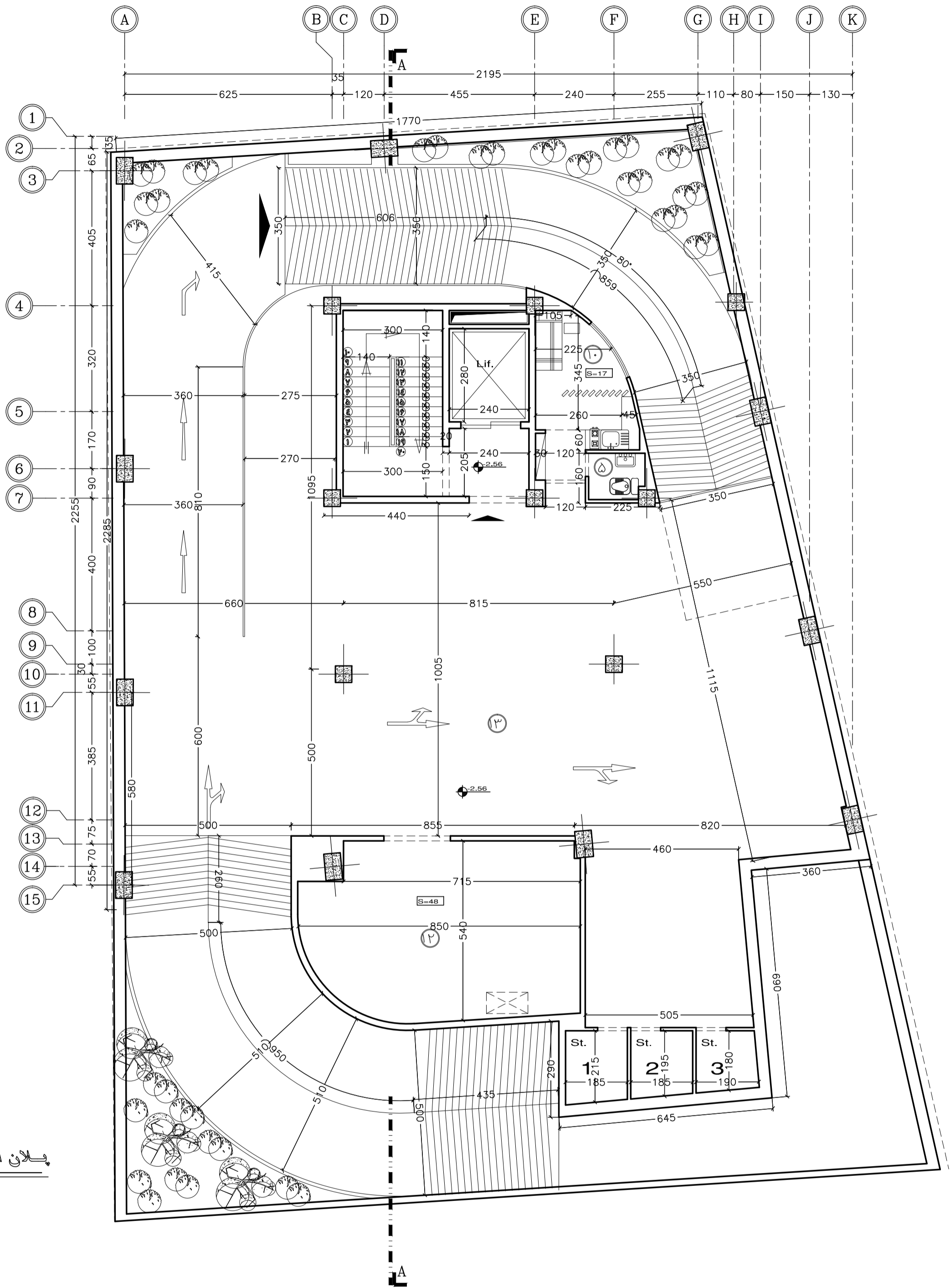
SC:1/100

۱ پذیرایی و نشیمن	۹ ورودی	۱۷ حیاط خلوت لابی
۲ اتاق خواب مستر	۱۰ سرایداری	۱۸ پذیرش
۳ اتاق خواب	۱۱ لابی	
۴ آشپزخانه	۱۲ موتور خانه	
۵ سرویس بهداشتی	۱۳ پارکینگ	
۶ حمام	۱۴ ورودی حیاط	
۷ نورگیر	۱۵ ورودی لابی	
۸ تراس	۱۶ ورودی پارکینگ	

بلوک و ملک :	////////
کد نوسازی :	////////
پلاک ثبتی :	////////
تاریخ :	////////
شماره نقشه :	AR-107

کارفرما :	
معمار :	
آدرس :	
عنوان پروژه :	
عنوان نقشه :	پلان مبلمان

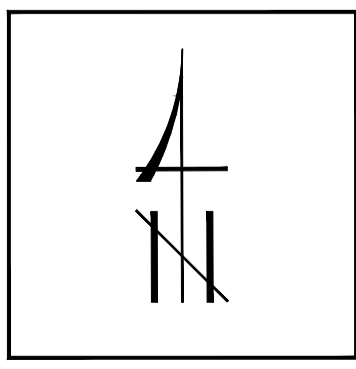




پلان اندازه گذاری زیرزمین اول
SC : 1/100

توضیحات

پارکینگ های درگیر عبارتست از (۲۰۱) (۴۵ و ۶) (۷ و ۱۱) (۱۲ و ۱۵) (۱۶ و ۱۷) (۱۸ و ۱۹)
پارکینگ شماره (۸) مختص معلول میباشد
تعداد کل واحد ها عبارتست از ۱۹ واحد (یک واحد همکف + ۱۸ واحد در طبقات)

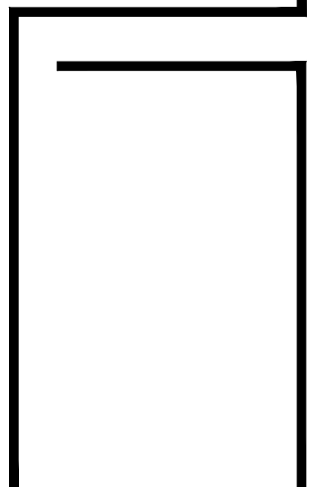


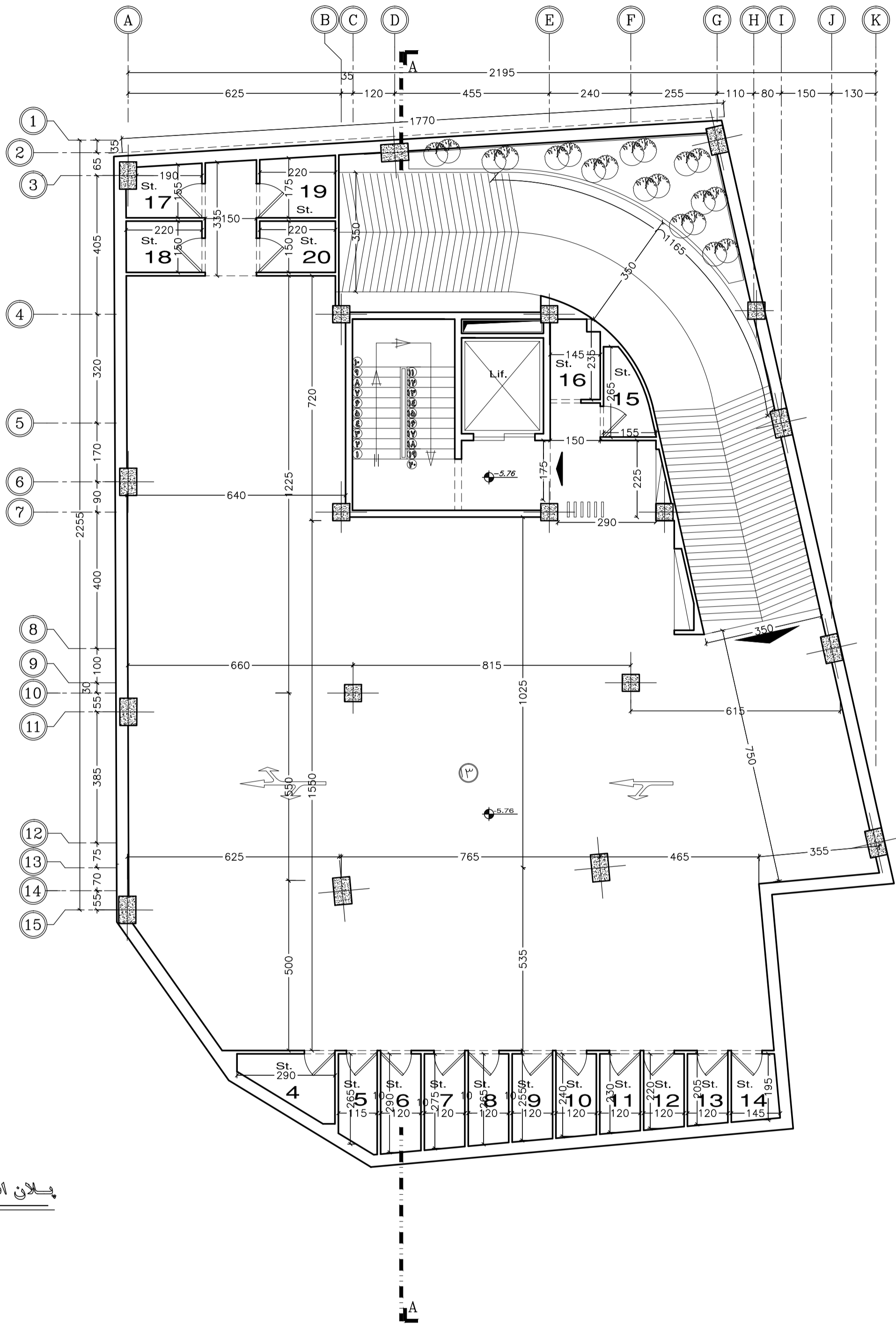
SC:1/100

۱ پذیرایی و نشیمن	۹ ورودی	۱۷ حیاط خلوت لابی
۲ اتاق خواب مستر	۱۰ سرایداری	۱۸ پذیرش
۳ اتاق خواب	۱۱ لابی	
۴ آشپزخانه	۱۲ موتور خانه	
۵ سرویس بهداشتی	۱۳ پارکینگ	
۶ حمام	۱۴ ورودی حیاط	
۷ نورگیر	۱۵ ورودی لابی	
۸ تراس	۱۶ ورودی پارکینگ	

بلوک و ملک :	////////
کد نوسازی :	////////
پلاک ثبتی :	////////
تاریخ :	////////
شماره نقشه :	AR-108

کارفرما :	
معمار :	
آدرس :	
عنوان پروژه :	
عنوان نقشه :	پلان مبلمان

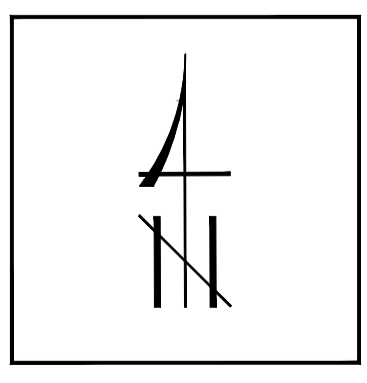




پلان اندازه گذاری زیرزمین ۴۰۵
SC: 1/100

توضیحات

پارکینگ های درگیر عبارتست از (۲۰۱)(۴۵۰۴)(۷۰۶)(۱۲۰۱۱)(۱۶۰۱۵)(۱۸۰۱۷)
پارکینگ شماره (۸) مختص معلول میباشد
تعداد کل واحدها عبارتست از ۱۹ واحد (یک واحد همکف + ۱۸ واحد در طبقات)



SC:1/100

۱ پذیرایی و نشیمن	۹ ورودی	۱۷ حیاط خلوت لابی
۲ اتاق خواب مستر	۱۰ سرایداری	۱۸ پذیرش
۳ اتاق خواب	۱۱ لابی	
۴ آشپزخانه	۱۲ موتور خانه	
۵ سرویس بهداشتی	۱۳ پارکینگ	
۶ حمام	۱۴ ورودی حیاط	
۷ نورگیر	۱۵ ورودی لابی	
۸ تراس	۱۶ ورودی پارکینگ	

بلوک و ملک :	AR-109
کد نوسازی :	
پلاک ثبتی :	
تاریخ :	
شماره نقشه :	AR-109

کارفرما :	
معمار :	
آدرس :	
عنوان پروژه :	
عنوان نقشه :	پلان مبلمان

